

Autorails
Railautos

Bogie B

Porteur.

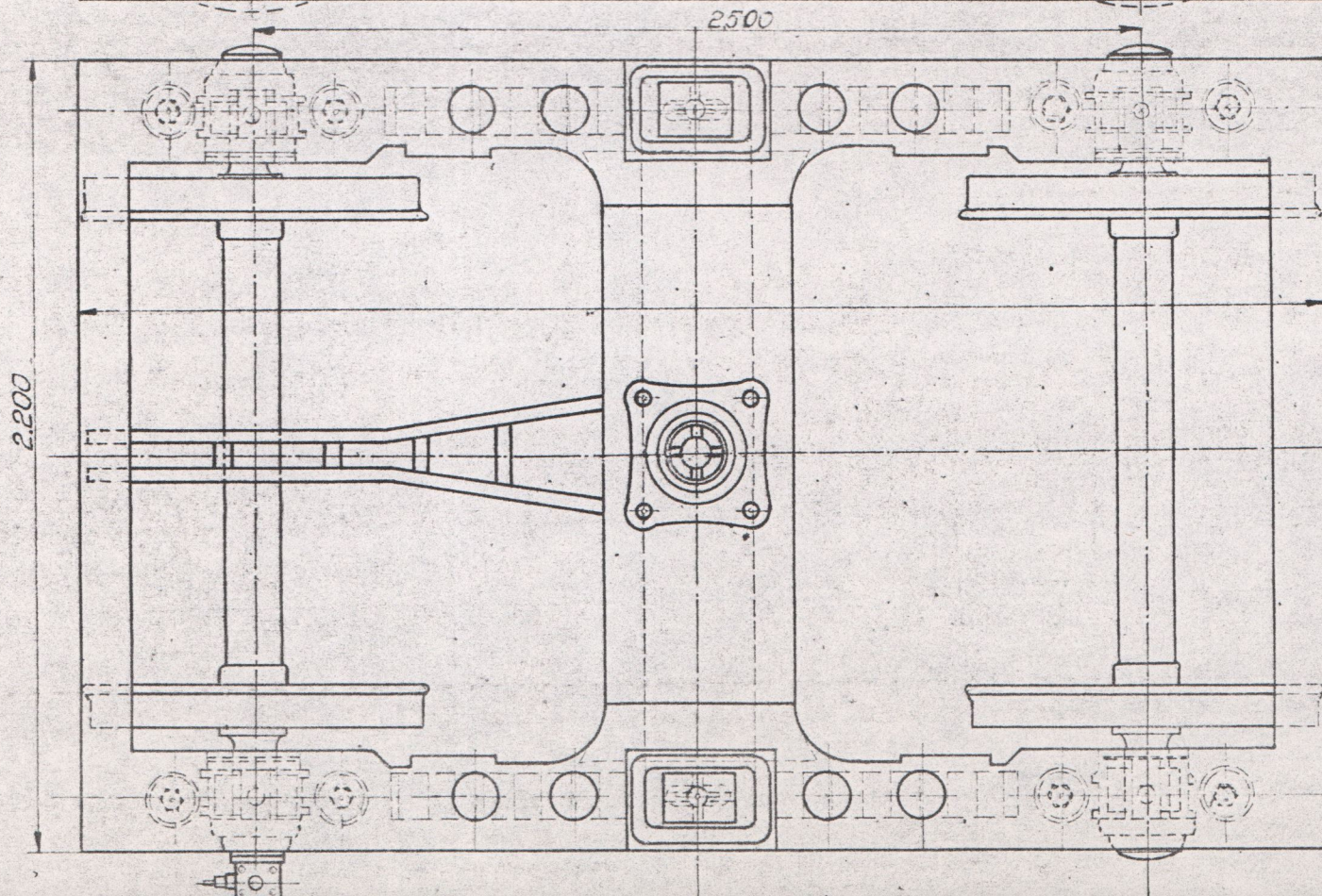
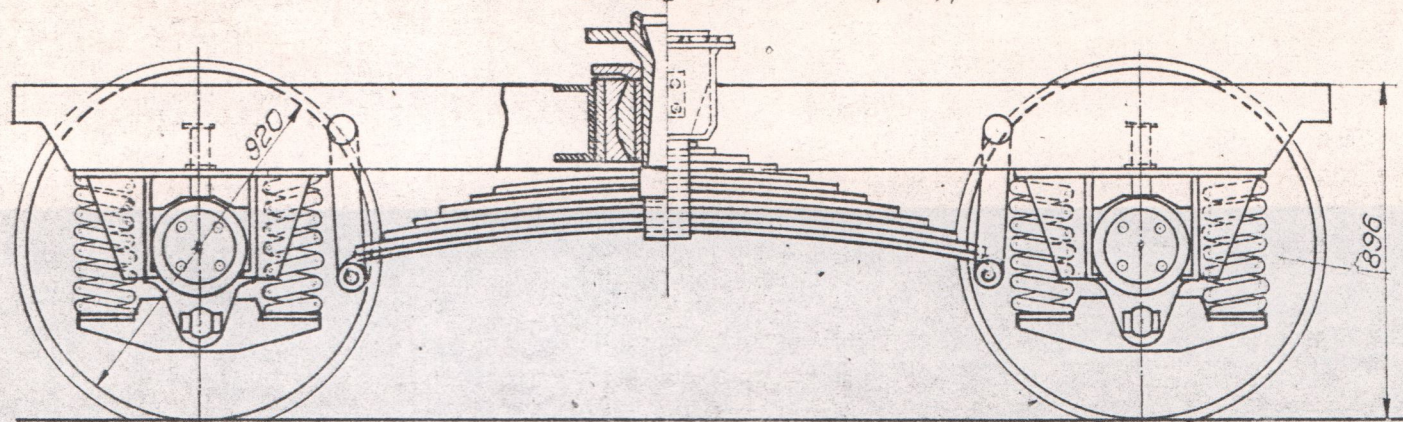
Les bogies A.C.D. ne diffèrent que par les essieux moteurs.

604 **A** **B**

605 **C** **D**

M= Essieu moteur

P= Essieu porteur



Flexibilité par tonne/bogie
 Buigzaamheid per ton/draaistel

primaire	secondaire secondaire	prim. + sec
$\frac{27.5}{8} = 3.44$ mm	$\frac{12.28}{2} = 6.14$ mm	9.58 mm

Autorails - Railautos
 T 604-605 bogie
Schema
 Echelle 1/20 Schaal

