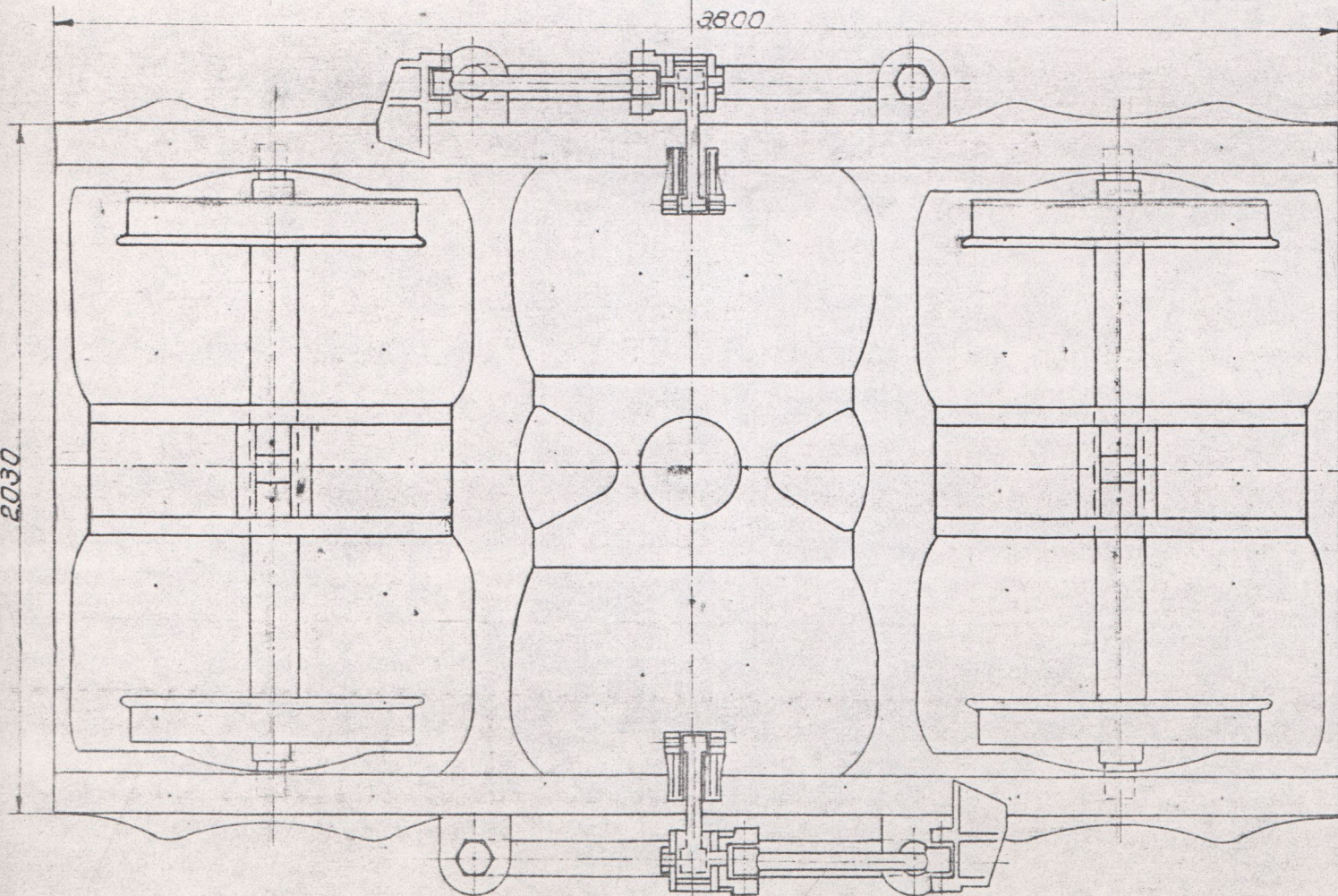


2500
3800



42-43

Flexibilité par tonne / bogie
Buigzaamheid per ton / draaistel

primaire	secondaire secundaire	prim. + sec.
$\frac{2,6}{4} + \frac{11,9}{2} = 6,6$	$\frac{31,6}{8} = 3,95_{mm}$	10,55 _{mm}

Au rails types 602 et 603
Railautos typen 602 en 603
Bogie porteur-Draagdraaistel.

Schema.

Echelle 1/20 Schaal

(B) 100.2.098 M.