

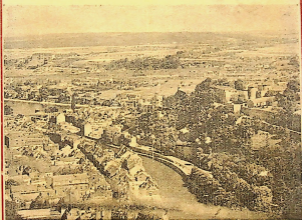
**SOCIETE NATIONALE
DES CHEMINS DE FER VICINAUX**



INDICATEUR OFFICIEL DES

**Lignes du Groupe de
NAMUR**

Du 28-9-1958 au 30-5-1959



Namur

PRIX : 5 Fr.

Reproduction interdite sans autorisation

L'ECONOMIE POPULAIRE

LA GRANDE COOPERATIVE DE WALLONIE
Succursales à Jambes et dans toute la région

Vous qui cherchez un beau vêtement
Son grand magasin de confections

Hommes -- Dames -- Enfants

45, avenue des Acacias

JAMBES

UN CHOIX JAMAIS VU

Dans votre intérêt, habillez-vous à

l'Economie Populaire
QUALITE -- BAS PRIX

RISTOURNES -

Remboursement des frais de voyage

- Consultez notre vendeur

SOCIETE NATIONALE DES CHEMINS DE FER VICINAUX

Lignes du Groupe de Namur

Direction : 12, Avenue de Stassart. NAMUR

Téléphones : 247.47 — 247.48

C. C. Post. : 231.388

*

SIGNES CONVENTIONNELS :

† = ne circule que :

✖ = supprimé :

les dimanches et les jours fériés suivants : 1^{er} janvier, lundi de Pâques, 1^{er} mai, Ascension, lundi de Pentecôte, 21 juillet, 15 août, 1^{er} et 11 novembre, 25 décembre.

Lorsqu'une fête légale coïncide avec un jour ouvrable, le service est assuré ce jour-là comme les dimanches et jours fériés.

◆ ● ■ ♥ ★ ○ a b c — Ces signes divers renvoient à des explications au bas des tableaux-horaires. Ils impliquent souvent des restrictions à la circulation ou à l'utilisation des services.

*

Pour tout renseignement :

Service voyageurs. — Abonnements et transports de colis.

Pour vos excursions dans les régions pittoresques du Namurois, tarifs réduits pour excursions scolaires et voyages en groupe.

Services spéciaux.

S'adresser aux :

Bureau de NAMUR SQUARE — Tél. 225.67.

Bureaux de NAMUR DIRECTION — Tél. 247.47 - 247.48

*

N. B. — La S. N. C. V. décline toute responsabilité pour les erreurs et omissions que pourrait contenir l'indicateur, de même que pour les changements apportés pendant sa période de validité.

Reproduction interdite sans autorisation.

Liste alphabétique des communes desservies

Les numéros placés à la suite des noms renvoient aux tableaux-horaires.

A		Couthuin	18
Achène	43	Coutisse	13, 14, 5
Acoise	17	Custinne	24
Aische-en-Retail	2		
Ambresin	16	D	
Andenne	12, 13, 14, 5, 19, 44	Daverdisse	26
Annovoie	21	Denée (Ab. de Maredsous)	21
Anseremme	24, 25	Dhuy	2
Anthée	20	Dinant	20, 24, 25, 31, 42, 43, 45
Aubrè	7	Dorinne	42
Ave-et-Auffe	29	Dréhance	24
B		E	
Baronville	25	Eghezée	2, 11
Beauraing	25, 26, 41	Emines	2
Beez	5	Emptinne	13
Belgrade	8, 8 barré, 9	Eprave	29
Ben-Ahin	12, 15	Erpent	12, 44
Bierwart	17, 18, 19	Evelette	15
Bioul	7, 21	Evrehailles	42
Bois-de-Villers	6, 30	F	
Bolinne	11	Falaën	31
Boninne	17, 40	Falmagne	25
Bonneville	44	Falmingnoul	25
Bouge	16, 17, 27, 40	Faulx-les-Tombes	44
Bourseigne-Neuve	41	Feschaux	25
Bourseigne-Vieille	41	Flavion	20
Bouvignes	31	Flawinne	9
Braibant	45	Fleurus	67
Burdinne	17	Florefte	6, 10, 28
Bure	29	Florennes	20
C		Forville	16, 18, 19
Celles	24	Fosses	10
Champion	11, 16, 27	Foy-Notre-Dame	24
Chanly	29	Franc-Warêt	16, 17
Charleroi	67	G	
Châtelet	10	Gedinne	41
Châtelinau	10	Gelbressée	17, 40
Chevetogne	43	Gembes	26
Ciney	13, 43, 45	Gérin	20
Cognelée	11	Gesves	14
Corenne	20	Goesnes	15
Cortil-Wodon	11		
Courrière	14		

Graide	26	N	
Graux	6	Namur	1, 1 barré, 2, 2 barré, 2, 5, 3, 3 barré, 4, 5, 5 barré, 6, 6 barré, 8, 8 barré, 9, 10, 11, 12, 16, 17, 21, 22, 27, 28, 30, 40, 44, 67
Grupont	29	Noville-les-Bois	16
H		O	
Haillot	14, 5, 15	Ohey	13, 14, 14, 5, 15
Halma	26, 29	Orihaye	20
Haltinne	44	Onoz	67
Hannêche	17	P	
Hannut	16	Patignies	41
Hanret	11	Perwez (Andenne)	15
Han-sur-Lesse	29, 46	Perwez (Brabant)	2
Haut-Fays	26, 41	Pondrôme	26
Hemptinne-lez-Eghezée	16	Pontillas	17
Héron	18	Porcheresse	26
Hingeon	17	Presles	10
Honnay	26	Profondeville	4, 21
Houyet	24	Purnode	42
Huy	12, 15, 18	R	
J		Ransart	67
Jambes	2 barré, 8, 8 barré, 12, 22, 44	Resteigne	29
Jemelle	29	Rienne	41
L		Rivière	21
Landenne-sur-Meuse	19	Rochefort	29
Lavoir	18	Rosée	20
Leignon	43	S	
Le Roux	10	Saint-Gérard	6
Lesves	6, 7	Saint-Germain	2
Liernu	2	Saint-Marc	2, 2 barré
Lisogne	42, 45	St-Servais	2, 2 barré, 2, 5, 8, 8 barré, 22
Lives	12	Sart-Custinne	41
Lomprez	26	Sart-Eustache	10
Longchamps-lez-Dhuy	2	Sart-Saint-Laurent	10
Loyers	44	Schaltin	13
M		Sclayn	12
Maizeret	12, 44	Seilles	13, 14, 5, 19, 44
Malonne	6, 6 barré, 10, 28	Sohier	26
Malvoisin	41	Sommière	31
Marche-les-Dames	40	Sorée	13
Marcin	15	Sorinnes	43
Marchevelette	16	Sorinne-la-Longue	14
Meeffe	16	Sovet	45
Mehaigne	2, 11	Spy	67
Merdorp	16	T	
Mesnil-St-Blaise	25	Tellin	29
Mettet	6	Temploux	67
Moha	18	Thisnes (Hannut)	16
Montgauthier	43	Thon-Samson	12
Morville	20		
Mozet	44		

Thynes	45	Warêt-la-Chaussée	11
Tillier	11	Warêt-l'Evêque	18, 19
	U	Warisoux	2
Upligny	2	Warnant	7
	V	Wasseiges	16
Vedrin	11, 27	Weillen	31
Vencimont	41	Wellin	26, 29
Vezin	17, 40	Wépion	1, 1 barré, 4, 21, 30
Villers-lez-Heest	2	Wierde	44
Vitriaval	10	Willerzie	41
Vonêche	41		Y
Wanze	18	Yvoir	42

TOUT POUR L'HABILLEMENT

CORIN

23, rue Neuve, HUY — Téléphone 115.56

UNIQUE A HUY

POUR HOMMES — DAMES — ENFANTS

PULL — IMPERS — PANTALONS — VESTONS — COSTUMES
BAS — CHAUSSETTES — CHAUSSURES, etc...

Ets André Gernay

72a, rue de Fer, NAMUR

Téléphone 271.73

Appareils Ménagers Electriques

Lessiveuses — Essoreuses — Frigos — Lustrerie

* RADIO — TELEVISION — ENREGISTREURS

Agent exclusif de la marque « GRUNDIG »

PORTES — PARQUETS — LAMBRIS

PANNEAUX et ISOLANTS

Scierie CARLIER, s.p.r.l. BOIS

Téléphone 233.67

10, rue de Plomcot, NAMUR

1 barré - 1 Autobus 4
Namur - La Plante - Wépion - Profondeville

Durée du trajet :

0'	Namur Station	27
10'	La Plante	27
17'	Wépion-Fourneau	20'
22'	Wépion-Fooz	15'
32'	Profondeville H.d.V.	5'
37'	Profondev-Burnot	0

Départs de Namur Station vers Wépion-Fourneau :

✱ 6.30, ✱ 6.50, ✱ 7.10, 7.30, 8.10, ✱ 8.30, 8.50, 9.10, 9.30, 9.50, puis toutes les 20 minutes aux heures 10 - 30 et 50.

Derniers départs : 19.30, † 19.50, 20.10, 20.50, 21.30.

Départs de Wépion-Fourneau vers Namur Station :

✱ 5.58, ✱ 6.30, ✱ 6.50, 7.10, ✱ 7.30, 7.50, ✱ 8.10, 8.30, 8.50, 9.10, 9.30, 9.50, puis toutes les 20 minutes aux heures 10 - 30 et 50.

Derniers départs : 19.10, † 19.30, 19.50, 20.30, 21.10.

Départs de Namur Station vers Wépion-Fooz :

✱ 6.30, ✱ 6.50, ✱ 7.10, 7.30, 8.10, 8.50, 9.30, 10.10, 10.50, 11.30, ♥ ✱ 12.00, 12.10, ✱ 12.30, 12.50, 13.10, 13.30, † 13.50, 14.10, † 14.30, 14.50, † 15.10, 15.30, † 15.50, ♥ ✱ 16.05, 16.10, 16.30, 16.50, 17.10, 17.30, 17.50, 18.10, † 18.30, 18.50, 19.10, 19.30, † 19.50, 20.10, 20.50, 21.30.

Départs de Wépion-Fooz vers Namur Station :

✱ 5.53, ✱ 6.25, ✱ 6.45, 7.05, ✱ 7.25, 7.45, ✱ 8.05, 8.25, † 8.45, 9.05, 9.45, 10.25, 11.05, 11.45, 12.25, ✱ 12.45, 13.05, 13.25, 13.45, † 14.05, 14.25, † 14.45, 15.05, † 15.25, 15.45, † 16.05, 16.25, 16.45, 17.05, 17.25, 17.45, 18.05, 18.25, 18.45, 19.05, † 19.25, 19.45, 20.25, 21.05.

Départs de Namur Station vers Profondeville-Burnot :

✱ 6.50, 7.30, 8.10, 8.50, 9.30, 10.10, 10.50, 11.30, 12.10, 12.50, 13.30, 14.10, 14.50, 15.30, 16.10, 16.50, 17.30, 18.10, 18.50, 19.30, 20.10.

Départs de Profondeville-Burnot vers Namur Station :

✱ 5.38, ✱ 6.30, 6.50, 7.30, 8.10, 8.50, 9.30, 10.10, 10.50, 11.30, 12.10, 12.50, 13.30, 14.10, 14.50, 15.30, 16.10, 16.50, 17.30, 18.10, 18.50, 19.30, 20.10, 20.50.

♥ = supprimé pendant les vacances scolaires.

Autobus Namur - Upigny - Perwez

Km.	302	304	306	308	310	312					
	公	公	公	公	◆	公					
0 Namur Station	6.30	7.12	8.20	12.20	14.40	16.15	—	—	—	—	—
4 St-Marc Place Communale	6.40	7.27	8.35	12.35	14.55	16.30	—	—	—	—	—
7 Emines Centre	6.46	7.32	8.40	12.40	15.00	16.35	—	—	—	—	—
9 Villers-lez-Heest Village	6.51	7.36	8.44	12.44	15.04	—	—	—	—	—	—
10 Warisoulx Place	6.54	7.38	8.46	12.46	15.06	—	—	—	—	—	—
14 Dhuy Carrefour	—	—	8.52	12.52	15.12	—	—	—	—	—	—
15 Upigny Croix d'Or	—	—	8.58	12.58	15.18	—	—	—	—	—	—
17 Upigny, route Perwez (P)	—	—	9.01	13.01	—	—	—	—	—	—	—
18 St-Germain Centre	—	—	9.02	13.02	—	—	—	—	—	—	—
19 Liernu Village	—	—	9.04	13.04	—	—	—	—	—	—	—
22 Aische-en-Retail Eglise	—	—	9.10	13.10	—	—	—	—	—	—	—
25 Perwez Station	—	—	9.20	13.20	—	—	—	—	—	—	—
	314	316	318	320	322	322	324	324	326		
		公	公	公	公	◆	公	公	公	公	公
0 Namur Station	16.15	17.05	17.10	17.35	18.15	18.15	19.45	19.45	21.30		
4 St-Marc Place Communale	16.30	17.20	17.25	17.48	18.30	18.30	20.00	20.00	21.45		
7 Emines Centre	16.35	17.25	17.30	—	18.35	18.35	20.05	20.05	21.50		
9 Villers-lez-Heest Village	16.39	17.29	17.34	—	18.39	18.39	20.09	20.09	21.54		
10 Warisoulx Place	16.41	17.31	17.36	—	18.41	18.41	20.11	20.11	21.56		
14 Dhuy Carrefour	16.47	—	17.42	—	18.47	18.47	20.17	20.17	22.02		
15 Upigny Croix d'Or	↓	—	17.48	—	18.53	18.53	20.23	20.23	22.08		
17 Upigny, route Perwez (P)	16.50	—	17.51	—	18.56	—	20.26	20.26	—		
18 St-Germain Centre	—	—	17.52	—	18.57	—	20.27	20.27	—		
19 Liernu Village	—	—	17.54	—	18.59	—	20.29	20.29	—		
22 Aische-en-Retail Eglise	—	—	18.00	—	19.05	—	20.35	20.35	—		
25 Perwez Station	—	—	18.10	—	19.15	—	—	20.45	—		

EXIGEZ DE VOTRE PEINTRE

BOLATEXA base de caoutchouc — Résiste à toutes intempéries
COULEURS ET VERNIS EN GROS

Etablissements JULES NAMECHE

235, chauss. de Waterloo, Saint-Servais-Namur

Tél. 233.83

Km.

301 303 305 307 309 311 313

Km.	301	303	305	307	309	311	313				
	公	公	公	公	公	公	公				
0 Perwez Station	6.10	—	—	—	9.50	—	13.30	—	—	—	—
5 Aische-en-Retail Eglise	6.20	—	—	—	10.00	—	13.40	—	—	—	—
6 Liernu Village	6.26	—	—	—	10.06	—	13.46	—	—	—	—
7 St-Germain Centre	6.28	—	—	—	10.08	—	13.48	—	—	—	—
8 Upigny, route Perwez (P)	6.29	—	—	—	10.09	—	13.49	—	—	—	—
10 Upigny Croix d'Or	6.32	—	—	—	10.12	13.12	13.52	—	—	—	—
11 Dhuy Carrefour	6.38	—	6.53	—	10.18	13.18	13.58	—	—	—	—
15 Warisoulx Place	6.44	6.59	6.59	7.39	10.24	13.24	14.04	—	—	—	—
16 Villers-lez-Heest Village	6.46	7.01	7.01	7.41	10.26	13.26	14.06	—	—	—	—
18 Emines Centre	6.50	7.05	7.05	7.45	10.30	13.30	14.10	—	—	—	—
21 St-Marc Place Communale	6.55	7.10	7.10	7.50	10.35	13.35	14.15	—	—	—	—
25 Namur Station	7.10	7.25	7.25	8.05	10.50	13.50	14.30	—	—	—	—
	315	317	319	321	323	325	327				
	◆	公	公	公	公	公	公	公	公	公	公
0 Perwez Station	—	—	—	—	—	—	18.25	—	—	—	—
5 Aische-en-Retail Eglise	—	—	—	—	—	—	18.35	—	—	—	—
6 Liernu Village	—	—	—	—	—	—	18.41	—	—	—	—
7 St-Germain Centre	—	—	—	—	—	—	18.43	—	—	—	—
8 Upigny, route Perwez (P)	—	—	16.50	—	—	—	18.44	—	—	—	—
10 Upigny Croix d'Or	15.22	—	16.52	—	—	—	18.47	18.57	—	—	—
11 Dhuy Carrefour	15.28	—	16.58	—	—	—	18.53	19.03	—	—	—
15 Warisoulx Place	15.34	—	17.04	—	—	—	17.37	18.59	19.09	—	—
16 Villers-lez-Heest Village	15.36	—	17.06	—	—	—	17.40	19.01	19.11	—	—
18 Emines Centre	15.40	16.35	17.10	—	—	—	17.45	19.05	19.15	—	—
21 St-Marc Place Communale	15.45	16.40	17.15	17.48	17.50	19.10	19.20	—	—	—	—
25 Namur Station	16.00	16.55	17.30	18.00	18.05	19.25	19.35	—	—	—	—

◆ = circule les samedis et † seulement.

● = ne prend que les voyageurs pour St-Marc, Chemin de Vedrin et au-delà.

Les services n° 305 et 314 sont détournés par Dhuy Vicinal.

Départs supplémentaires: De Mehaigne pour Perwez: 5.50. — De Mehaigne pour Namur: 公 6.30, † 12.55. — De Perwez pour Mehaigne: 公 19.35, † 21.15. — De Aische-en-Retail pour Mehaigne: 公 20.25.

La priorité d'accès aux voyages 301, 303, 305 est réservée aux abonnés, à l'exclusion des abonnés scolaires d'Emines et de St-Marc qui ne sont admis qu'au voyage 307.

Tous les abonnés ont priorité aux voyages 314, 318, 322 et 324, à l'exclusion des abonnés scolaires de St-Marc et d'Emines qui doivent utiliser le voyage 312.

Arrêts supplémentaires à: Namur, Parc Louise-Marie (P); Place d'Hastedon (P). — Saint-Servais, rue St-Donat (P); Station (P); Route de Perwez: Place P. Bovesse. — Saint-Marc, rue des Colonies; Rue de la Drève (P); Rue du Château (P); Maison Communale; Chemin de Vedrin. — Emines-Port (P); Sacré-Coeur (P); La Gloriette (P). — Villers-lez-Heest, Chemin de Vedrin (P). — Warisoulx, Chemin du Try de Hu; Chemin des Saulles (P). — Dhuy, Chemin du Château; Village (P); Rue Gochaine (P). — Upigny, Château (P). — Liernu, Vicinal (P); Ecoles. — Aische-en-Retail, Croix Monet (P); Chemin du Château; Chemin du Village; Nachau (P). — Perwez, Chaussée Romaine (P); Café Bertrand (P); Rue de Jauchelette (P); Centre. — Longchamps, Centre. — Eglise, route de Longchamps; Route de Namur (P); Station.

(P) = arrêt facultatif.

2 barré

Autobus

2 barré

St-Marc - Namur Station - Jambes

Durée du trajet :

		Départs de St-Marc, Place Communale vers Namur Station :										
0'	St-Marc	30'										
T	St-Servais	22'	6.30, 7.10, 7.25, 7.50, 8.20, 8.50, 9.20, 9.50, 10.20, 10.50, 11.20, 11.50, 12.20,									
15'	Namur Stat.	13'	12.50, 13.20, 13.50, 14.20, 14.50, 15.20, 15.50,									
28'	Jambes	0'	16.20, 16.50, 17.20, 17.50, 18.20, 18.50, 19.20, 19.50, 20.20, 20.50, 21.20.									

Départs de Namur Station vers Jambes, Rue de Franquien :

7.25, 8.06, 8.36, 9.06, 9.36, 10.06, 10.36, 11.06, 11.36		
12.06, 12.36, 13.06, 13.36, 14.06, 14.36, 15.06, 15.36, 16.06, 16.36, 17.06		
17.36, 18.06, 18.36, 19.06, 19.36, 20.06, 20.36, 21.06		

Départs de Jambes, Rue de Franquien vers Namur Station :

7.49, 8.19, 8.49, 9.19, 9.49, 10.19, 10.49, 11.19, 11.49,		
12.19, 12.49, 13.19, 13.49, 14.19, 14.49, 15.19, 15.49, 16.19, 16.49, 17.19,		
17.49, 18.19, 18.49, 19.19, 19.49, 20.19, 20.49, 21.19.		

Départs de Namur Station vers St-Marc, Place Communale :

6.20, 6.30, 7.10, 8.03, 8.33, 9.03, 9.33, 10.03, 10.33, 11.03,		
11.33, 12.03, 12.33, 13.03, 13.33, 14.03, 14.33, 15.03, 15.33, 16.03, 16.33,		
17.03, 17.05, 17.33, 18.03, 18.33, 19.03, 19.33, 20.03, 20.33, 21.03.		

MATERIEL
MODERNETRAVAIL
IMPECCABLE

RAPIDITE

LOUIS
NICOLET
ET FILS
CHAUSSEURS
RÉPARATEURS
17, RUE D'HASTEDON TEL. 24490
NAMUR

2 5

Autobus

2 5

Namur - Saint-Servais (Beau-Vallon)

Circule tous les dimanches et le lundi suivant le premier dimanche de chaque mois, jours des visites au Sanatorium et à l'Établissement d'éducation de l'État du Beau-Vallon.

		1	3	5	7	9	11
Km.		◆			◆		◆
0	Namur Station	12.30	12.50	13.10	13.30	15.30	15.50
3,5	St-Servais (Beau-Vallon)	12.38	12.58	13.18	13.38	15.38	15.58
		◆	4	◆	8	10	◆
0	St-Servais (Beau-Vallon)	12.40	13.00	13.20	15.20	15.40	16.00
3,5	Namur Station	12.48	13.08	13.28	15.28	15.48	16.08

◆ = services supplémentaires circulant seulement les premiers dimanches et les lundis suivants.

Arrêts facultatifs à : Namur, Parc Louise-Marie; Tunnel; Place d'Hastedon. — Saint-Servais, rue J. Chalon; Rue L. Hicquet; Pont des Français; Pont Beguin.

Les
CAFES ANTILLIAGros
AROME --- SAVEUR --- FINESSETorréfaction journalière
-- de cafés fins --

Passage de la Gare, 5, NAMUR - Tél. 213.13

Choix unique des meilleurs THES de Chine, des Indes
et de Ceylan.

5 Autobus 5 barré
Hayettes - Namur Station - Rue J.-B. Brabant -
Faubourg Saint-Nicolas - Beez

Départs des Hayettes vers Namur Station :

Durée du trajet :

0'	Hayettes	38'
10'	Namur Stat	17'
23'	Pbg St-Nicolas	5'
28'	Beez	0'

A. — Les jours ouvrables : 6.07, 6.35, 6.59, 7.11, 7.23, 7.35, 7.47, 7.59, puis toutes les 12 minutes aux heures 11 - 23 - 35 - 47 et 59.
 De plus, départs toutes les 6 minutes aux heures 05 - 11 - 17 - 23 - 29 - 35 - 41 - 47 - 53 - 59 de 7.23 à 8.35 et

de 11.59 à 19.11.

Dernier départ : 20.59.

B. — Les dimanches et jours fériés : 6.59, 7.23, 7.47, 8.11, 8.35, 8.59, puis toutes les 12 minutes aux heures 11 - 23 - 35 - 47 et 59.

De plus, départs toutes les 6 minutes aux heures 05 - 11 - 17 - 23 - 29 - 35 - 41 - 47 - 53 - 59 de 12.35 à 20.35.

Derniers départs : 20.59, 21.31, 21.55, 22.19, 22.43, 23.07.

Départs de Namur Station vers Beez :

A. — Les jours ouvrables : 6.10, 6.46, 6.58, 7.10, 7.22, 7.34, 7.46, 7.58, puis toutes les 12 minutes aux heures 10 - 22 - 34 - 46 et 58.

Derniers départs : 19.34, 19.58, 20.22, 20.46.

De plus, départs toutes les 6 minutes jusque la Rue Jean-Baptiste Brabant aux heures 04 - 10 - 16 - 22 - 28 - 34 - 40 - 46 - 52 - 58 de 7.46 à 8.22 et de 12.22 à 18.58.

B. — Les dimanches et jours fériés : 7.10, 7.34, 7.58, 8.22, 8.46, 8.58, puis toutes les 12 minutes aux heures 10 - 22 - 34 - 46 et 58.

Dernier départ : 20.46.

De plus, départs toutes les 6 minutes jusque la Rue Jean-Baptiste Brabant aux heures 04 - 10 - 16 - 22 - 28 - 34 - 40 - 46 - 52 - 58 de 12.58 à 20.10.

Départs de Beez vers Namur Station :

A. — Les jours ouvrables : 6.30, 7.06, 7.18, 7.30, 7.42, 7.54, puis toutes les 12 minutes aux heures 06 - 18 - 30 - 42 et 54.

Derniers départs : 19.54, 20.18, 20.42, 21.06.

B. — Les dimanches et jours fériés : 7.42, 8.06, 8.30, 8.54, puis toutes les 12 minutes aux heures 06 - 18 - 30 - 42 et 54.

Dernier départ : 21.06.

Départs de la Rue Jean-Baptiste Brabant vers Namur Station :

A. — Les jours ouvrables : toutes les 6 minutes aux heures 05 - 11 - 17 - 23 - 29 - 35 - 41 - 47 - 53 - 59 de 7.53 à 8.29 et de 12.29 à 19.05.

B. — Les dimanches et jours fériés : toutes les 6 minutes aux heures 05 - 11 - 17 - 23 - 29 - 35 - 41 - 47 - 53 - 59 de 13.05 à 20.17.

Départs de Namur Station vers les Hayettes :

A. — Les jours ouvrables : 6.24, 6.48, 7.00, 7.12, 7.24, 7.36, 7.48, puis toutes les 12 minutes aux heures 00 - 12 - 24 - 36 et 48.

De plus, départs toutes les 6 minutes aux heures 00 - 06 - 12 - 18 - 24 - 30 - 36 - 42 - 48 - 54 de 7.12 à 8.24 et de 11.48 à 19.00.

Dernier départ : 20.48.

B. — Les dimanches et jours fériés : 6.48, 7.12, 7.36, 8.00, 8.24, 8.48, puis toutes les 12 minutes aux heures 00 - 12 - 24 - 36 et 48.

De plus, départs toutes les 6 minutes aux heures 00 - 06 - 12 - 18 - 24 - 30 - 36 - 42 - 48 - 54 de 12.24 à 20.24.

Derniers départs : 20.48, 21.20, 21.44, 22.08, 22.32, 22.56.

3 barré Autobus 3 barré
Namur - Hayettes - Château de Namur

Durée du trajet : 16'.

Départs de Namur Station vers le Château de Namur :

à 7.40, 12.04, 12.52, 16.16, 19.04.

Départs du Château de Namur vers Namur Station :

à 7.58, 13.10, 16.34, 19.22.

MESDAMES !

Un vêtement chic et de première qualité s'achète en confiance chez

Le Fourreur POUSSIGUE - CRETE

18, Place d'Armes, NAMUR



CHOIX — QUALITE — ELEGANCE

Le plus bel assortiment de VESTES et MANTEAUX en toutes fourrures
 Confection sur Mesures — Réparation — Transformation

CREDIT SUR DEMANDE



ANIMAUX DE TOUTES ESPECES
 OISEAUX - POISSONS ROUGES
 ET EXOTIQUES
 NOURRITURES et ACCESSOIRES
 GRAINES POTAGERES
 NAMUR — Téléphone 231.16

LES FLEURS DE

Madame PIERET

8, rue du Président

— NAMUR —

Téléphone 234.02

HORLOGERIE - BIJOUTERIE
 ———— ORFÈVREURIE

André CASTIAU

(sortie du Passage de la Gare)

79, rue des Carmes — NAMUR — Téléph. 244.22

HAUTE FANTAISIE

HAUTE MODE

FOURNITURES

BLANCHE

37, rue de la Croix — NAMUR — Téléphone 230.16

Notre spécialité : CHAPEAUX POUR DAMES AGÉES

Formes en sparterie - Chapeaux cérémonic - Deuil - Arrangements

Demandez-nous conseil pour la confection de vos chapeaux
 Réduction sur présentation de cette annonce

6

Autobus
 Namur - Lesves - Saint-Gérard - Mettet

6 barré

Km.	501	503	505	507		
0 Namur Station	—	6.25	7.14	8.14	9.14	10.14
1 Namur, Place Wiertz	—	6.27	7.18	8.18	9.18	10.18
7 Malonne Port	—	6.39	7.29	8.30	9.30	10.30
8 Malonne Pensionnat	—	6.42	7.31	8.33	9.33	10.33
9 Malonne Malpas (Fixe)	—	6.45	7.34	8.37	9.37	10.37
15 Bois-de-Villers Eglise	—	—	7.45	8.49	9.49	—
19 Lesves Place (Fixe)	6.15	—	7.33	8.58	9.58	—
23 Saint-Gérard Place	6.23	—	8.00	—	—	—
27 Saint-Gérard - Maison Chapelle	6.30	—	8.06	—	—	—
30 St-Gérard - Bossierre Station	6.34	—	8.10	—	—	—
33 Graux Village	6.40	—	8.16	—	—	—
36 Mettet Station	6.48	—	8.24	—	—	—
37 Mettet Place	6.49	—	8.25	—	—	—
			509	511	513	
0 Namur Station	11.14	—	12.14	13.14	14.14	15.14
1 Namur, Place Wiertz	11.18	—	12.18	13.18	14.18	15.18
7 Malonne Port	11.30	—	12.30	13.30	14.30	15.30
8 Malonne Pensionnat	11.33	—	12.33	13.33	14.33	15.33
9 Malonne Malpas (Fixe)	11.37	—	12.37	13.37	14.37	15.37
15 Bois-de-Villers Eglise	—	—	12.49	—	14.49	—
19 Lesves Place (Fixe)	—	—	12.58	—	14.58	—
23 Saint-Gérard Place	—	—	13.05	—	—	17.06
27 Saint-Gérard - Maison Chapelle	—	—	13.13	—	—	17.13
30 St-Gérard - Bossierre Station	—	—	13.17	—	—	17.17
33 Graux Village	—	—	13.23	—	—	17.23
36 Mettet Station	—	—	13.31	—	—	17.31
37 Mettet Place	—	—	13.32	—	—	17.32
	515	517	519			
0 Namur Station	17.12	17.14	18.14	19.14	20.14	21.14
1 Namur, Place Wiertz	17.16	17.18	18.18	19.18	20.18	21.18
7 Malonne Port	17.28	17.30	18.29	19.30	20.30	21.30
8 Malonne Pensionnat	17.31	17.33	18.31	19.33	20.33	21.33
9 Malonne Malpas (Fixe)	17.35	17.37	18.34	19.37	20.37	21.37
15 Bois-de-Villers Eglise	17.47	—	18.45	—	20.49	—
19 Lesves Place (Fixe)	17.56	—	18.53	—	20.58	—
23 Saint-Gérard Place	—	—	19.00	—	—	—
27 Saint-Gérard - Maison Chapelle	—	—	19.06	—	—	—
30 St-Gérard - Bossierre Station	—	—	19.10	—	—	—
33 Graux Village	—	—	19.15	—	—	—
36 Mettet Station	—	—	19.24	—	—	—
37 Mettet Place	—	—	19.25	—	—	—

Km.	502	504	504	506
	▲	▲	▲	▲
0) Mettet Place	—	—	6.53	—
1) Mettet Station	—	—	6.54	—
4) Graux Village	—	—	7.02	—
7) St-Gérard - Bossierre Station	—	—	7.08	—
10) Saint-Gérard - Maison Chapelle	—	—	7.11	—
14) Saint-Gérard Place	—	—	7.17	—
18) Lesves Place (Fixe)	—	6.36	7.24	7.24
22) Bois-de-Villers Eglise	—	6.45	7.31	7.45
28) Malonne Malpas (Fixe)	5.52	6.47	6.57	7.43
29) Malonne Pensionnat	5.56	6.51	7.01	7.47
30) Malonne Port	5.59	6.54	7.04	7.50
36) Namur, Place Wiertz	6.11	7.06	7.16	8.02
37) Namur Station	6.15	7.10	7.20	8.06
	508		510	512
0) Mettet Place	8.48	—	—	14.01
1) Mettet Station	8.49	—	—	14.02
4) Graux Village	8.57	—	—	14.10
7) St-Gérard - Bossierre Station	9.03	—	—	14.16
10) Saint-Gérard - Maison Chapelle	9.07	—	—	14.18
14) Saint-Gérard Place	9.14	—	—	14.24
18) Lesves Place (Fixe)	9.22	—	12.22	14.31
22) Bois-de-Villers Eglise	9.31	—	12.31	14.39
28) Malonne Malpas (Fixe)	9.43	10.43	11.43	13.43
29) Malonne Pensionnat	9.47	10.47	11.47	13.47
30) Malonne Port	9.50	10.50	11.50	13.50
36) Namur, Place Wiertz	10.02	11.02	12.02	13.02
37) Namur Station	10.06	11.06	12.06	13.06
	514	516	518	520
0) Mettet Place	—	—	17.48	19.48
1) Mettet Station	—	—	17.49	19.49
4) Graux Village	—	—	17.57	19.57
7) St-Gérard - Bossierre Station	—	—	18.03	20.03
10) Saint-Gérard - Maison Chapelle	—	—	18.07	20.07
14) Saint-Gérard Place	—	—	18.14	20.14
18) Lesves Place (Fixe)	15.52	16.22	18.22	20.22
22) Bois-de-Villers Eglise	16.01	16.31	18.31	20.31
28) Malonne Malpas (Fixe)	16.13	16.43	17.43	18.43
29) Malonne Pensionnat	16.17	16.47	17.47	18.47
30) Malonne Port	16.20	16.50	17.50	18.50
36) Namur, Place Wiertz	16.32	17.02	18.02	19.02
37) Namur Station	16.36	17.06	18.06	19.06

Tous les arrêts intermédiaires sont facultatifs.

Arrêts facultatifs supplémentaires à : Namur, Parc Louise-Marie; Rue H. Lemaître; Salzinnes Eglise; Hôpital Militaire; Salzinnes Dépôt. — Malonne, Café du Tir; Gueule du Loup; Baucé Garage; Baucé; Fond Place; Ecole Communale; Petit-Bois; Inspré. — Floreffe, Plary; Ferme de la Vallée. — Bois-de-Villers, Hovloger; Village; Gare; Six-Bras. — Lesves, Pichelotte; Les Angès; Chapelle; Ferme du Pape. — St-Gérard, Try-Hallot; Responnette; Rte de Mettet; Malson, Route de Fosses; Bossierre-Cottaprez; Bossierre Village.

7

Autobus Lesves - Bioul - Warnant

7

Circule les jours ouvrables seulement.

251	253	255	257	Km.	252	256	258	260
▲	▲		a		b	▲	▲	
5.45	—	—	17.56	0	Lesves Place	6.32	—	18.42
5.54	—	—	18.05	5	Arbre Gare	6.23	—	18.33
5.58	—	—	18.09	6	Arbre Carrières	6.19	—	18.29
6.03	7.08	14.03	18.14	9	Bioul Rouchat	6.14	14.02	16.52
6.07	7.10	14.05	18.18	10	Bioul Gare	6.10	14.00	16.50
—	7.25	14.20	—	17	Warnant Station	—	13.45	16.35

▲ = train assuré par autorail et supprimé dès les vacances de Noël.

a = relève à Lesves Place la correspondance de Namur.

b = donne à Lesves Place la correspondance vers Namur.

Tous les arrêts intermédiaires sont facultatifs.

Arrêts facultatifs supplémentaires à : Lesves, Chemin des Angès. — Arbre, Besinne; Bifurcation; Romenée. — Bioul, Neffe-Duve; Pairoir; Grand-Place; Mutsaerts — Warnant, Village.

OPTICAL HOUSE

R. PIERLOT

OPTICIEN SPECIALISTE

33, Rue des Carmes --- --- NAMUR

Téléphone 25801 — C. P. 395263



Agréé par toutes
les Mutuelles

Saromètres, Jumelles
Loupes
Thermomètres
de tous genres

Réductions au pers.
de la S. N. C. V.

Autobus 8 barré

Belgrade - Namur Station - Jambes

Départs de Belgrade vers Namur Station :

Durée du trajet :		
0'	Belgrade	30'
15'	Namur Station	17'
28'	Jambes Froidebise ou Cité du Souvenir	0'

De plus, départs toutes les 6 minutes aux heures 03 - 09 - 15 - 21 - 27 - 33 - 39 - 45 - 51 - 57 de 7.21 à 8.33 et de 11.57 à 19.09.

Derniers départs : 21.09, 21.33, 21.57.

B. — Les dimanches et jours fériés : 7.09, 7.33, 7.57, 8.21, 8.45, 9.09, puis toutes les 12 minutes aux heures 09 - 21 - 33 - 45 et 57.

De plus, départs toutes les 6 minutes aux heures 03 - 09 - 15 - 21 - 27 - 33 - 39 - 45 - 51 - 57 de 12.57 à 20.33.

Derniers départs : 21.09, 21.33, 21.57, 22.21, 22.45, 23.09.

Départs de Namur Station vers Jambes, Place Communale :

A. — Les jours ouvrables : 6.21, 6.45, 6.57, puis toutes les 12 minutes aux heures 09 - 21 - 33 - 45 et 57.

De plus, départs toutes les 6 minutes aux heures 03 - 09 - 15 - 21 - 27 - 33 - 39 - 45 - 51 - 57 de 7.09 à 8.21 et de 11.45 à 18.57.

Dernier départ : 20.57.

B. — Les dimanches et jours fériés : 6.45, 6.57, 7.21, 7.45, 8.09, 8.33, 8.57, puis toutes les 12 minutes aux heures 09 - 21 - 33 - 45 et 57.

De plus, départs toutes les 6 minutes aux heures 03 - 09 - 15 - 21 - 27 - 33 - 39 - 45 - 51 - 57 de 12.45 à 20.21.

Derniers départs : 20.57, 21.21, 21.45, 22.09, 22.33, 22.57.

Départs de Namur Station vers Jambes, Cité du Souvenir :

A. — Les jours ouvrables : 6.45, 7.09, 7.33, 7.57, puis toutes les 24 minutes aux heures 21 - 45 pour les heures paires et à 09 - 33 - 57 pour les heures impaires.

Dernier départ : 20.45.

B. — Les dimanches et jours fériés : 6.57, 7.45, 8.33, 9.09, puis toutes les 24 minutes aux heures 09 - 33 - 57 pour les heures impaires et à 21 - 45 pour les heures paires.

Dernier départ : 20.45.

Départs de Namur Station vers Jambes, Cité Froidebise :

A. — Les jours ouvrables : 6.21, 6.57, 7.21, puis toutes les 24 minutes aux heures 21 - 45 pour les heures impaires et à 09 - 33 - 57 pour les heures paires.

Dernier départ : 20.57.

B. — Les dimanches et jours fériés : 6.45, 7.21, 8.09, 8.57, 9.21, puis toutes les 24 minutes aux heures 21 - 45 pour les heures impaires et à 09 - 33 - 57 pour les heures paires.

Dernier départ : 20.57.

Départs de Jambes, Cité Froidebise vers Namur Station :

A. — Les jours ouvrables : 6.38, 7.14, 7.38, puis toutes les 24 minutes aux heures 02 - 26 - 50 pour les heures paires et à 14 - 38 pour les heures impaires.

Dernier départ : 21.14.

B. — Les dimanches et jours fériés : 7.02, 7.50, 8.38, 9.14, puis toutes les 24 minutes aux heures 14 - 38 pour les heures impaires et à 02 - 26 - 50 pour les heures paires.

Dernier départ : 21.14.

Départs de Jambes, Cité du Souvenir vers Namur Station :

A. — Les jours ouvrables : 7.02, 7.26, 7.50, puis toutes les 24 minutes aux heures 14 - 38 pour les heures paires et à 02 - 26 - 50 pour les heures impaires.

Dernier départ : 21.02.

B. — Les dimanches et jours fériés : 7.26, 8.14, 9.02, puis toutes les 24 minutes aux heures 02 - 26 - 50 pour les heures impaires et à 14 - 38 pour les heures paires.

Dernier départ : 21.02.

Départs de Jambes, Place Communale vers Namur Station :

A. — Les jours ouvrables : 6.45, 7.09, puis toutes les 12 minutes aux heures 09 - 21 - 33 - 45 et 57.

De plus, départs toutes les 6 minutes aux heures 03 - 09 - 15 - 21 - 27 - 33 - 39 - 45 - 51 - 57 de 7.21 à 8.33 et de 11.57 à 19.09.

Dernier départ : 21.21.

B. — Les dimanches et jours fériés : 7.09, 7.33, 7.57, 8.21, 8.45, 9.09, puis toutes les 12 minutes aux heures 09 - 21 - 33 - 45 et 57.

De plus, départs toutes les 6 minutes aux heures 03 - 09 - 15 - 21 - 27 - 33 - 39 - 45 - 51 - 57 de 12.57 à 20.33.

Derniers départs : 21.33, 21.57, 22.21, 22.45, 23.09.

Départs de Namur Station vers Belgrade :

A. — Les jours ouvrables : 5.55, 6.28, 6.44, 6.56, puis toutes les 12 minutes aux heures 08 - 20 - 32 - 44 et 56.

De plus, départs toutes les 6 minutes aux heures 02 - 08 - 14 - 20 - 26 - 32 - 38 - 44 - 50 - 56 de 7.08 à 8.20 et de 11.44 à 18.56.

Derniers départs : 20.56, 21.20, 21.44.

B. — Les dimanches et jours fériés : 6.56, 7.20, 7.44, 8.08, 8.32, 8.56, puis toutes les 12 minutes aux heures 08 - 20 - 32 - 44 et 56.

De plus, départs toutes les 6 minutes aux heures 02 - 08 - 14 - 20 - 26 - 32 - 38 - 44 - 50 - 56 de 12.44 à 20.20.

Derniers départs : 20.56, 21.20, 21.44, 22.08, 22.32, 22.56.

9

Autobus Flawinne - Namur

9

Durée du trajet :

0' Flawinne-Comognes
18' Namur StationDéparts de Flawinne-Comognes
vers Namur Station :

0' 5.59, 6.29, 6.49, 7.09, 7.29,
 7.49, 8.09, 8.49, 9.29, 10.09, 10.49,
 11.29, 12.09, 12.29, 12.49, 13.09, 13.29, 13.49, 14.09, 14.29, 14.49,
 15.09, 15.29, 15.49, 16.09, 16.29, 16.49, 17.09, 17.29, 17.49, 18.09,
 18.29, 18.49, 19.09, 19.29, 19.49, 20.09, 20.29, 20.49, 21.29, 22.09,
 22.49.

Départs de Namur Station vers Flawinne-Comognes :

5.40, 6.10, 6.30, 6.50, 7.10, 7.30, 7.50, 8.30, 9.10, 9.50,
 10.30, 11.10, 11.50, 12.30, 12.50, 13.10, 13.30, 13.50, 14.10,
 14.30, 14.50, 15.10, 15.30, 15.50, 16.10, 16.30, 16.50, 17.10, 17.30,
 17.50, 18.10, 18.30, 18.50, 19.10, 19.30, 19.50, 20.10, 20.30, 21.10,
 21.50, 22.30.

TELEFUNKEN

PRESENTE SA SERIE 1959

«TRUE SOUND»

LE SON EN RELIEF

POUR LE GROS :

AGENCE OFFICIELLE

Comptoir Central d'Electricité

18-20, rue Godefroid, 18-20

— NAMUR —

10

Autobus Namur - Fosses - Châtelaineau

10

Km.	Km.										
	274	276	278	280	282	284	286	288	290	292	+
0	Namur Station	—	5.50	7.50	9.30	12.10	14.10	16.10	17.55	19.10	21.15
1	Namur, Place Wiertz	—	5.53	7.53	9.33	12.13	14.13	16.13	17.58	19.13	21.18
7	Malonne Port	—	6.04	8.04	9.44	12.24	14.24	16.24	18.09	19.24	21.29
9	Ploeffe Station	—	6.09	8.09	9.49	12.29	14.29	16.29	18.14	19.29	21.34
10	Ploeffe Place	—	6.11	8.11	9.51	12.31	14.31	16.31	18.16	19.31	21.36
14	Sart-Saint-Laurent	—	6.21	8.21	10.01	12.41	14.41	16.41	18.26	19.41	21.46
16	Fosses Quatre-Bras	—	6.29	8.29	10.09	12.49	14.49	16.49	18.34	19.49	21.54
18	Fosses Station	5.35	6.31	8.31	10.11	12.51	14.51	16.51	18.36	19.51	21.56
20	Vitival Place	5.40	6.36	8.36	10.16	12.56	14.56	16.56	18.41	19.56	22.01
23	Le Roux Centre	5.46	6.42	8.42	10.22	13.02	15.02	17.02	18.47	20.02	22.07
25	Sart-Eustache Vil.	5.50	6.46	8.46	10.26	13.06	15.06	17.06	18.51	20.06	—
27	Presles Village	5.55	6.51	8.51	10.31	13.11	15.11	17.11	18.56	20.11	—
29	Châtelet-Carnelle	6.00	6.56	8.56	10.36	13.16	15.16	17.16	19.01	20.16	+
31	Châtelet St-Roch	6.07	7.03	9.03	10.43	13.23	15.23	17.23	19.08	20.23	—
33	Châtelaineau Station	6.14	7.10	9.10	10.50	13.30	15.30	17.30	19.15	20.30	—

	Km.										
	275	277	279	281	283	285	287	289	291	293	+
0	Châtelaineau Station	5.05	—	7.10	10.10	12.30	14.30	16.30	17.30	19.50	20.50
2	Châtelet St-Roch	5.09	—	7.17	10.17	12.37	14.37	16.37	17.37	19.57	20.57
4	Châtelet-Carnelle	5.14	—	7.24	10.24	12.44	14.44	16.44	17.44	20.04	21.04
6	Presles Village	5.19	—	7.29	10.29	12.49	14.49	16.49	17.49	20.09	21.09
8	Sart-Eustache Vil.	5.23	—	7.34	10.34	12.54	14.54	16.54	17.54	20.14	21.14
10	Le Roux Centre	5.28	6.48	7.38	10.38	12.58	14.58	16.58	17.58	20.18	21.18
13	Vitival Place	5.31	6.54	7.44	10.44	13.04	15.04	17.04	18.04	20.24	21.24
15	Fosses Station	5.35	6.59	7.49	10.49	13.09	15.09	17.09	18.09	20.29	21.29
15	Fosses Quatre-Bras	—	7.01	9.51	10.51	13.11	15.11	17.11	18.11	20.31	21.31
19	Sart-Saint-Laurent	—	7.09	9.59	10.59	13.19	15.19	17.19	18.19	20.39	21.39
23	Ploeffe Place	—	7.19	8.09	11.09	13.29	15.29	17.29	18.29	20.49	21.49
24	Ploeffe Station	—	7.21	8.11	11.11	13.31	15.31	17.31	18.31	20.51	21.51
26	Malonne Port	—	7.26	8.16	11.16	13.36	15.36	17.36	18.36	20.56	21.56
32	Namur, Place Wiertz	—	7.37	8.27	11.27	13.47	15.47	17.47	18.47	21.07	22.07
33	Namur Station	—	7.40	8.30	11.30	13.50	15.50	17.50	18.50	21.10	22.10

Départs supplémentaires : De Châtelaineau Six-Bras pour Vitival Place :
 9.15, 11.30, 11.50, 12.30, 12.50, 13.10, 13.30, 13.50, 14.10, 14.30, 14.50, 15.10, 15.30, 15.50, 16.10, 16.30, 16.50, 17.10, 17.30, 17.50, 18.10, 18.30, 18.50, 19.10, 19.30, 19.50, 20.10, 20.30, 20.50, 21.10, 21.30, 21.50, 22.10, 22.30, 22.50, 23.10, 23.30, 23.50, 24.10, 24.30, 24.50, 25.10, 25.30, 25.50, 26.10, 26.30, 26.50, 27.10, 27.30, 27.50, 28.10, 28.30, 28.50, 29.10, 29.30, 29.50, 30.10, 30.30, 30.50, 31.10, 31.30, 31.50, 32.10, 32.30, 32.50, 33.10, 33.30, 33.50, 34.10, 34.30, 34.50, 35.10, 35.30, 35.50, 36.10, 36.30, 36.50, 37.10, 37.30, 37.50, 38.10, 38.30, 38.50, 39.10, 39.30, 39.50, 40.10, 40.30, 40.50, 41.10, 41.30, 41.50, 42.10, 42.30, 42.50, 43.10, 43.30, 43.50, 44.10, 44.30, 44.50, 45.10, 45.30, 45.50, 46.10, 46.30, 46.50, 47.10, 47.30, 47.50, 48.10, 48.30, 48.50, 49.10, 49.30, 49.50, 50.10, 50.30, 50.50, 51.10, 51.30, 51.50, 52.10, 52.30, 52.50, 53.10, 53.30, 53.50, 54.10, 54.30, 54.50, 55.10, 55.30, 55.50, 56.10, 56.30, 56.50, 57.10, 57.30, 57.50, 58.10, 58.30, 58.50, 59.10, 59.30, 59.50, 60.10, 60.30, 60.50, 61.10, 61.30, 61.50, 62.10, 62.30, 62.50, 63.10, 63.30, 63.50, 64.10, 64.30, 64.50, 65.10, 65.30, 65.50, 66.10, 66.30, 66.50, 67.10, 67.30, 67.50, 68.10, 68.30, 68.50, 69.10, 69.30, 69.50, 70.10, 70.30, 70.50, 71.10, 71.30, 71.50, 72.10, 72.30, 72.50, 73.10, 73.30, 73.50, 74.10, 74.30, 74.50, 75.10, 75.30, 75.50, 76.10, 76.30, 76.50, 77.10, 77.30, 77.50, 78.10, 78.30, 78.50, 79.10, 79.30, 79.50, 80.10, 80.30, 80.50, 81.10, 81.30, 81.50, 82.10, 82.30, 82.50, 83.10, 83.30, 83.50, 84.10, 84.30, 84.50, 85.10, 85.30, 85.50, 86.10, 86.30, 86.50, 87.10, 87.30, 87.50, 88.10, 88.30, 88.50, 89.10, 89.30, 89.50, 90.10, 90.30, 90.50, 91.10, 91.30, 91.50, 92.10, 92.30, 92.50, 93.10, 93.30, 93.50, 94.10, 94.30, 94.50, 95.10, 95.30, 95.50, 96.10, 96.30, 96.50, 97.10, 97.30, 97.50, 98.10, 98.30, 98.50, 99.10, 99.30, 99.50, 100.10, 100.30, 100.50, 101.10, 101.30, 101.50, 102.10, 102.30, 102.50, 103.10, 103.30, 103.50, 104.10, 104.30, 104.50, 105.10, 105.30, 105.50, 106.10, 106.30, 106.50, 107.10, 107.30, 107.50, 108.10, 108.30, 108.50, 109.10, 109.30, 109.50, 110.10, 110.30, 110.50, 111.10, 111.30, 111.50, 112.10, 112.30, 112.50, 113.10, 113.30, 113.50, 114.10, 114.30, 114.50, 115.10, 115.30, 115.50, 116.10, 116.30, 116.50, 117.10, 117.30, 117.50, 118.10, 118.30, 118.50, 119.10, 119.30, 119.50, 120.10, 120.30, 120.50, 121.10, 121.30, 121.50, 122.10, 122.30, 122.50, 123.10, 123.30, 123.50, 124.10, 124.30, 124.50, 125.10, 125.30, 125.50, 126.10, 126.30, 126.50, 127.10, 127.30, 127.50, 128.10, 128.30, 128.50, 129.10, 129.30, 129.50, 130.10, 130.30, 130.50, 131.10, 131.30, 131.50, 132.10, 132.30, 132.50, 133.10, 133.30, 133.50, 134.10, 134.30, 134.50, 135.10, 135.30, 135.50, 136.10, 136.30, 136.50, 137.10, 137.30, 137.50, 138.10, 138.30, 138.50, 139.10, 139.30, 139.50, 140.10, 140.30, 140.50, 141.10, 141.30, 141.50, 142.10, 142.30, 142.50, 143.10, 143.30, 143.50, 144.10, 144.30, 144.50, 145.10, 145.30, 145.50, 146.10, 146.30, 146.50, 147.10, 147.30, 147.50, 148.10, 148.30, 148.50, 149.10, 149.30, 149.50, 150.10, 150.30, 150.50, 151.10, 151.30, 151.50, 152.10, 152.30, 152.50, 153.10, 153.30, 153.50, 154.10, 154.30, 154.50, 155.10, 155.30, 155.50, 156.10, 156.30, 156.50, 157.10, 157.30, 157.50, 158.10, 158.30, 158.50, 159.10, 159.30, 159.50, 160.10, 160.30, 160.50, 161.10, 161.30, 161.50, 162.10, 162.30, 162.50, 163.10, 163.30, 163.50, 164.10, 164.30, 164.50, 165.10, 165.30, 165.50, 166.10, 166.30, 166.50, 167.10, 167.30, 167.50, 168.10, 168.30, 168.50, 169.10, 169.30, 169.50, 170.10, 170.30, 170.50, 171.10, 171.30, 171.50, 172.10, 172.30, 172.50, 173.10, 173.30, 173.50, 174.10, 174.30, 174.50, 175.10, 175.30, 175.50, 176.10, 176.30, 176.50, 177.10, 177.30, 177.50, 178.10, 178.30, 178.50, 179.10, 179.30, 179.50, 180.10, 180.30, 180.50, 181.10, 181.30, 181.50, 182.10, 182.30, 182.50, 183.10, 183.30, 183.50, 184.10, 184.30, 184.50, 185.10, 185.30, 185.50, 186.10, 186.30, 186.50, 187.10, 187.30, 187.50, 188.10, 188.30, 188.50, 189.10, 189.30, 189.50, 190.10, 190.30, 190.50, 191.10, 191.30, 191.50, 192.10, 192.30, 192.50, 193.10, 193.30, 193.50, 194.10, 194.30, 194.50, 195.10, 195.30, 195.50, 196.10, 196.30, 196.50, 197.10, 197.30, 197.50, 198.10, 198.30, 198.50, 199.10, 199.30, 199.50, 200.10, 200.30, 200.50, 201.10, 201.30, 201.50, 202.10, 202.30, 202.50, 203.10, 203.30, 203.50, 204.10, 204.30, 204.50, 205.10, 205.30, 205.50, 206.10, 206.30, 206.50, 207.10, 207.30, 207.50, 208.10, 208.30, 208.50, 209.10, 209.30, 209.50, 210.10, 210.30, 210.50, 211.10, 211.30, 211.50, 212.10, 212.30, 212.50, 213.10, 213.30, 213.50, 214.10, 214.30, 214.50, 215.10, 215.30, 215.50, 216.10, 216.30, 216.50, 217.10, 217.30, 217.50, 218.10, 218.30, 218.50, 219.10, 219.30, 219.50, 220.10, 220.30, 220.50, 221.10, 221.30, 221.50, 222.10, 222.30, 222.50, 223.10, 223.30, 223.50, 224.10, 224.30, 224.50, 225.10, 225.30, 225.50, 226.10, 226.30, 226.50, 227.10, 227.30, 227.50, 228.10, 228.30, 228.50, 229.10, 229.30, 229.50, 230.10, 230.30, 230.50, 231.10, 231.30, 231.50, 232.10, 232.30, 232.50, 233.10, 233.30, 233.50, 234.10, 234.30, 234.50, 235.10, 235.30, 235.50, 236.10, 236.30, 236.50, 237.10, 237.30, 237.50, 238.10, 238.30, 238.50, 239.10, 239.30, 239.50, 240.10, 240.30, 240.50, 241.10, 241.30, 241.50, 242.10, 242.30, 242.50, 243.10, 243.30, 243.50, 244.10, 244.30, 244.50, 245.10, 245.30, 245.50, 246.10, 246.30, 246.50, 247.10, 247.30, 247.50, 248.10, 248.30, 248.50, 249.10, 249.30, 249.50, 250.10, 250.30, 250.50, 251.10, 251.30, 251.50, 252.10, 252.30, 252.50, 253.10, 253.30, 253.50, 254.10, 254.30, 254.50, 255.10, 255.30, 255.50, 256.10, 256.30, 256.50, 257.10, 257.30, 257.50, 258.10, 258.30, 258.50, 259.10, 259.30, 259.50, 260.10, 260.30, 260.50, 261.10, 261.30, 261.50, 262.10, 262.30, 262.50, 263.10, 263.30, 263.50, 264.10, 264.30, 264.50, 265.10, 265.30, 265.50, 266.10, 266.30, 266.50, 267.10, 267.30, 267.50, 268.10, 268.30, 268.50, 269.10, 269.30, 269.50, 270.10, 270.30, 270.50, 271.10, 271.30, 271.50, 272.10, 272.30, 272.50, 273.10, 273.30, 273.50, 274.10, 274.30, 274.50, 275.10, 275.30, 275.50, 276.10, 276.30, 276.50, 277.10, 277.30, 277.50, 278.10, 278.30, 278.50, 279.10, 279.30, 279.50, 280.10, 280.30, 280.50, 281.10, 281.30, 281.50, 282.10, 282.30, 282.50, 283.10, 283.30, 283.50, 284.10, 284.30, 284.50, 285.10, 285.30, 285.50, 286.10, 286.30, 286.50, 287.10, 287.30, 287.50, 288.10, 288.30, 288.50, 289.10, 289.30, 289.50, 290.10, 290.30, 290.50, 291.10, 291.30, 291.50, 292.10, 292.30, 292.50, 293.10, 293.30, 293.50, 294.10, 294.30, 294.50, 295.10, 295.30, 295.50, 296.10, 296.30, 296.50, 297.10, 297.30, 297.50, 298.10, 298.30, 298.50, 299.10, 299.30, 299.50, 300.10, 300.30

11 Autobus Namur - Hambraine - Eghezée 11

Km.	352	354	356	326	
			↑	↑	
0 Namur Station	12.10	17.15	19.45	21.30	—
5 Champion, rte de Vedrin (F)	12.22	17.27	19.57	—	—
8 Cognelée Village (F)	12.27	17.32	20.02	—	—
10 Warêt-la-Ch., Croisette (F)	12.33	17.38	20.08	—	—
12 Tillier Centre (F)	12.35	17.40	20.10	—	—
16 Cortil-Wodon Village (F)	12.45	17.50	20.20	—	—
18 Hambraine Centre (F)	12.48	17.53	20.23	—	—
20 Hanret Vicinal (F)	12.52	17.57	20.27	—	—
23 Bolinne Centre (F)	12.57	18.02	20.32	—	—
28 Eghezée Station	13.05	18.10	20.40	22.15	—
29 Mehaigne Dépôt	13.12	18.17	20.47	22.20	—
	351	305	311	353	355
		↑	↑	↑	↑
0 Mehaigne Dépôt	6.15	6.30	12.55	13.13	—
3 Eghezée Station	6.22/30	6.40	13.05	13.20	18.15
6 Bolinne Centre (F)	6.38	—	—	13.28	18.23
9 Hanret Vicinal (F)	6.43	—	—	13.33	18.28
11 Hambraine Centre (F)	6.47	—	—	13.37	18.32
13 Cortil-Wodon Village (F)	6.50	—	—	13.40	18.35
17 Tillier Centre (F)	7.00	—	—	13.50	18.45
19 Warêt-la-Ch., Croisette (F)	7.02	—	—	13.52	18.47
21 Cognelée Village (F)	7.08	—	—	13.58	18.53
24 Champion, rte de Vedrin (F)	7.13	—	—	14.03	18.58
29 Namur Station	7.25	7.25	13.50	14.15	19.10

Arrêts facultatifs à : Namur, Rue de Bomel; Fond d'Arquet. — Vedrin, Marché aux Bestiaux; Rue Frères Biéva; Dépôt militaire; Les Communes. — Cognelée, Ferme de Cognelée; Bifurcation station S. N. C. B. — Tillier, Route de Marchovelette; Route de Letze. — Cortil-Wodon, Bifurcation; Rue Delvaux. — Hanret, Route d'Hemptinne. — Bolinne, Harlue; Harlue-Coune. — Eghezée, Route de Namur; Eglise.

(F) = arrêt facultatif.

Pour vous rendre à

LA CELEBRE ABBAYE DE MAREDSOUS

UTILISEZ NOS AUTOBUS N° 21 — PAGE N° 39

12 Autobus Namur - Jambes - Andenne - Huy 12

Km.	2	4	6	6	8	10	12
	↑	↑	↑	↑	↑	↑	↑
0 Namur Station	—	—	6.50	—	7.15	8.15	9.15
3 Jambes, Place Communale	—	—	6.58	—	7.22	8.22	9.23
7 Lives Village	—	—	7.08	—	7.30	8.33	9.33
9 Brumagne Village	—	—	7.11	—	7.33	8.36	9.36
13 Samson, Pont de Namêche	—	—	7.18	—	7.38	8.43	9.43
17 Sclayn Poste	—	—	7.25	—	—	8.50	9.50
19 Sclayn Anton	—	—	7.30	—	—	8.55	9.55
22 Andenne Ville (Fixe)	5.25	6.40	7.35	7.35	—	9.00	10.00
23 Andenelle	5.27	6.43	7.38	7.38	—	9.03	10.03
26 Gives Village	5.32	6.49	7.44	7.44	—	9.09	10.09
29 Lovegnée	5.40	6.58	7.53	7.53	—	9.18	10.18
31 Ahin Château	5.43	7.01	7.57	7.57	—	9.22	10.22
33 Huy Collégiale	5.46	7.04	8.01	8.01	—	9.26	10.26
35 Huy-Nord Station	5.50	7.08	8.06	8.06	—	9.31	10.31
	14	16	18	20	22	24	26
		↑	↑	↑	↑	↑	↑
0 Namur Station	10.15	11.15	12.15	13.15	14.15	15.15	16.15
3 Jambes, Place Communale	10.23	11.23	12.23	13.23	14.23	15.23	16.23
7 Lives Village	10.33	11.33	12.33	13.33	14.33	15.33	16.33
9 Brumagne Village	10.36	11.36	12.36	13.36	14.36	15.36	16.36
13 Samson, Pont de Namêche	10.43	11.43	12.43	13.43	14.43	15.43	16.43
17 Sclayn Poste	10.50	11.50	12.50	13.50	14.50	15.50	16.50
19 Sclayn Anton	10.55	11.55	12.55	13.55	14.55	15.55	16.55
22 Andenne Ville (Fixe)	11.00	12.00	13.00	14.00	15.00	16.00	17.00
23 Andenelle	11.03	12.03	13.03	14.03	15.03	16.03	17.03
26 Gives Village	11.09	12.09	13.09	14.09	15.09	16.09	17.09
29 Lovegnée	11.18	12.18	13.18	14.18	15.18	16.18	17.18
31 Ahin Château	11.22	12.22	13.22	14.22	15.22	16.22	17.22
33 Huy Collégiale	11.26	12.26	13.26	14.26	15.26	16.26	17.26
35 Huy-Nord Station	11.31	12.31	13.31	14.31	15.31	16.31	17.31

DEMANDEZ TOUS VOS ACIERS

ordinaires ou spéciaux, en brut, en étiré ou en rectifié par n'importe quelle quantité ou métrage, à la

Maison COURARD & Cie, S. A.
39, rue de la Station, JUILLE-LIEGE

Téléphone : 64.77.30

Télegr. : Courard Liège

Km.	28	30	32	34	34	36
	●		●	▲	†	†
0 Namur Station	17.15	18.15	19.15	20.15	20.15	21.30
3 Jambes, Place Communale	17.23	18.23	19.23	20.23	20.23	21.38
7 Lives Village	17.33	18.33	19.33	20.33	20.33	21.48
9 Brumagne Village	17.36	18.36	19.36	20.36	20.36	21.51
13 Samson, Pont de Namèche	17.43	18.43	19.43	20.43	20.43	21.58
17 Sclayn Poste	17.50	18.50	19.50	20.50	20.50	22.05
19 Sclayn Anton	17.55	18.55	19.55	20.55	20.55	22.10
22 Andenne Ville (Fixe)	18.00	19.00	20.00	21.00	21.00	22.15
23 Andenne	18.03	19.03	20.03	—	21.03	—
26 Givès Village	18.09	19.09	20.09	—	21.09	—
29 Lovagné	18.18	19.18	20.18	—	21.18	—
31 Ahin Château	18.22	19.22	20.22	—	21.22	—
33 Huy Collégiale	18.26	19.26	20.26	—	21.26	—
35 Huy-Nord Station	18.31	19.31	20.31	—	21.31	—

	1	3	5	7	9	11	13
	▲	●	●	▲	●		

0 Huy-Nord Station	—	5.55	—	7.12	8.34	9.34
2 Huy Collégiale	—	5.58	—	7.16	8.39	9.39
4 Ahin Château	—	6.01	—	7.19	8.43	9.43
6 Lovagné	—	6.04	—	7.22	8.47	9.47
9 Givès Village	—	6.13	—	7.31	8.56	9.56
12 Andenne	—	6.19	—	7.37	9.02	10.02
14 Andenne Ville (Fixe)	5.35	6.22	7.00	7.40/45	9.05	10.05
16 Sclayn Anton	5.40	6.27	7.05	—	7.50	9.10
19 Sclayn Poste	5.44	6.32	7.10	—	7.55	9.15
22 Samson, Pont de Namèche	5.50	6.39	7.17	7.38	8.02	9.22
26 Brumagne Village	5.56	6.46	7.24	7.45	8.09	9.29
28 Lives Village	5.59	6.49	7.27	7.48	8.12	9.32
32 Jambes, Place Communale	6.08	6.59	7.37	7.58	8.22	9.42
35 Namur Station	6.16	7.07	7.45	8.06	8.30	9.50

	15	17	19	21	23	25	27
		●			●	●	●
0 Huy-Nord Station	10.34	11.34	12.34	13.34	14.34	15.34	16.34
2 Huy Collégiale	10.39	11.39	12.39	13.39	14.39	15.39	16.39
4 Ahin Château	10.43	11.43	12.43	13.43	14.43	15.43	16.43
6 Lovagné	10.47	11.47	12.47	13.47	14.47	15.47	16.47
9 Givès Village	10.56	11.56	12.56	13.56	14.56	15.56	16.56
12 Andenne	11.02	12.02	13.02	14.02	15.02	16.02	17.02
14 Andenne Ville (Fixe)	11.05	12.05	13.05	14.05	15.05	16.05	17.05
16 Sclayn Anton	11.10	12.10	13.10	14.10	15.10	16.10	17.10
19 Sclayn Poste	11.15	12.15	13.15	14.15	15.15	16.15	17.15
22 Samson, Pont de Namèche	11.22	12.22	13.22	14.22	15.22	16.22	17.22
26 Brumagne Village	11.29	12.29	13.29	14.29	15.29	16.29	17.29
28 Lives Village	11.32	12.32	13.32	14.32	15.32	16.32	17.32
32 Jambes, Place Communale	11.42	12.42	13.42	14.42	15.42	16.42	17.42
35 Namur Station	11.50	12.50	13.50	14.50	15.50	16.50	17.50

Km.	29	31	33	33	35	37
	●		▲	†	●	†
0 Huy-Nord Station	17.34	18.34	19.34	19.34	20.40	21.34
2 Huy Collégiale	17.39	18.39	19.39	19.39	20.44	21.39
4 Ahin Château	17.43	18.43	19.43	19.43	20.47	21.43
6 Lovagné	17.47	18.47	19.47	19.47	20.50	21.47
9 Givès Village	17.56	18.56	19.56	19.56	20.58	21.56
12 Andenne	18.02	19.02	20.02	20.02	21.03	22.02
14 Andenne Ville (Fixe)	18.05	19.05	20.05	20.05	21.05	22.05
16 Sclayn Anton	18.10	19.10	—	20.10	—	—
19 Sclayn Poste	18.15	19.15	—	20.15	—	—
22 Samson, Pont de Namèche	18.22	19.22	—	20.22	—	—
26 Brumagne Village	18.29	19.29	—	20.29	—	—
28 Lives Village	18.32	19.32	—	20.32	—	—
32 Jambes, Place Communale	18.42	19.42	—	20.42	—	—
35 Namur Station	18.50	19.50	—	20.50	—	—

● = correspondance à Andenne Ville vers ou de Ohéy-Ciney, consulter tableau 13.

Tous les arrêts intermédiaires sont facultatifs.

Arrêts facultatifs supplémentaires à : Namur, Rue de Fer; Rue Godfroid; Rue E. Cuvelier; Place d'Armes; Place Kegelan; Pont de Jambes. — Jambes, Rue du Commerce; Station; Viaduc; Chaussée de Liège; Rue des Coteaux; Purlina; Erpen-Vall. — Erpen, Chemin de Bossimé. — Lives, Mozanville. — Maizeret, Grand-Monil. — Sclayn, Marche en Pré; Cité Tonglet; Rue du Déversoir; Vilette. — Andenne, Anton Charbonnage; Passage d'eau de Seilles; Jonction; Charbonnage d'Andenne; Château de Ruedotte. — Ben-Ahin, Givès Charbonnage; Ben Ecoles; Ben Village; Ben Ecluse; Bosquet; Ile du Bosquet; Ahin Village. — Huy, Pont-rail; Eglise Saint-Pierre; Poste; Avenue Delchambre.

MAISONS :

SERON, rue du Pont
et FANTASIA, coin de Mounie HUY

TOUTE LA GANTERIE

BAS et CHAUSSETTES des meilleures marques

LES GAINES et SOUTIENS pour la femme moderne



Ristourne aux familles nombreuses — Timbres « Ultra »

Km.	51 a	53 a	55 a	57 a	59 a	61 a
0 Andenne-Seilles Station	—	—	—	7.02	8.38	12.07
1 Andenne Ville	—	—	—	7.04	8.40	12.09
6 Coutisse - Sainte-Begge (F)	—	—	—	7.14	8.52	12.19
7 Coutisse - Nalament (F)	—	—	—	7.16	8.54	12.21
10 Ohey Dépôt	—	—	—	7.22	9.00	12.27
	A					
	D					
14 Sorée Gare (F)	5.45	6.25	7.00	7.68	—	9.05 12.32
17 Schaltin - Frisée (F)	5.52	6.32	7.07	7.15	—	9.12 12.39
19 Schaltin Village (F)	—	—	7.13	—	—	9.18 12.45
20 Emptinne - Champion (F)	—	—	7.17	—	—	9.22 12.49
24 Emptinnal (F)	—	—	7.20	—	—	9.25 12.52
28 Ciney Station	—	—	7.28	—	—	9.33 13.00
			7.38	—	—	9.43 13.10
	63 a	65 a	67 a	69 a	71 a	71 a
0 Andenne-Seilles Station	15.10	16.10	17.18	18.30	—	—
1 Andenne Ville	15.12	16.12	17.20	18.32	20.05	21.05
6 Coutisse - Sainte-Begge (F)	15.24	16.22	17.32	18.44	20.17	21.17
7 Coutisse - Nalament (F)	15.26	16.24	17.34	18.46	20.19	21.19
10 Ohey Dépôt	15.32	16.30	17.40	18.52	20.25	21.25
	A					
	D					
14 Sorée Gare (F)	15.32	—	17.40	18.52	—	21.25
17 Schaltin - Frisée (F)	15.39	—	17.47	18.59	—	21.32
19 Schaltin Village (F)	15.45	—	—	19.05	—	—
20 Emptinne - Champion (F)	15.49	—	—	19.09	—	—
24 Emptinnal (F)	15.52	—	—	19.12	—	—
28 Ciney Station	16.00	—	—	19.20	—	—
	16.10	—	—	19.30	—	—

Salon Louise

COIFFURE — SOINS DE BEAUTE
PARFUMERIE MANUCURE

48, RUE NEUVE, HUY

Téléphone 127.37

Premier étage (MAISON MALVOZ)

Km.	52 a	52 b	54 a	56 c	58 a	60 b	62 b
0 Ciney Station	—	—	—	—	8.22	11.03	13.40
4 Emptinnal (F)	—	—	—	—	8.32	11.12	13.50
8 Emptinne - Champion (F)	—	—	—	—	8.40	11.19	13.58
9 Schaltin Village (F)	—	—	—	—	8.43	11.21	14.01
11 Schaltin - Frisée (F)	—	—	—	—	8.47	11.25	14.05
15 Sorée Gare (F)	5.55	—	6.33	7.16	8.53	11.31	14.11
18 Ohey Dépôt	A 6.02	—	6.40	7.23	9.00	11.38	14.18
	D 6.02	6.40	6.40	7.23	9.05	11.38	14.18
21 Coutisse - Nalament (F)	6.08	6.46	6.46	7.29	9.11	11.44	14.24
22 Coutisse - Sainte-Begge (F)	6.10	6.48	6.48	7.31	9.13	11.46	14.26
27 Andenne Ville	6.22	7.00	7.00	7.43	9.25	11.58	14.38
28 Andenne-Seilles Station	6.24	—	7.02	7.45	9.27	12.00	14.40
	64 a	66 a	68 b	70 a	72 a	74 a	76 a
0 Ciney Station	—	—	—	17.03	—	20.35	—
4 Emptinnal (F)	—	—	—	17.12	—	20.45	—
8 Emptinne - Champion (F)	—	—	—	17.19	—	20.53	—
9 Schaltin Village (F)	—	—	—	17.21	—	20.56	—
11 Schaltin - Frisée (F)	—	—	—	17.25	—	21.00	—
15 Sorée Gare (F)	—	—	17.31	17.48	19.00	21.06	21.33
18 Ohey Dépôt	A 15.38	16.30	17.38	17.55	19.07	21.13	21.40
	D 15.44	16.36	17.44	—	—	—	—
21 Coutisse - Nalament (F)	15.46	16.38	17.46	—	—	—	—
22 Coutisse - Sainte-Begge (F)	15.58	16.50	17.58	—	—	—	—
27 Andenne Ville	16.00	16.52	18.00	—	—	—	—
28 Andenne-Seilles Station	—	—	—	—	—	—	—

a = relève à Andenne Ville la correspondance de Namur et de Huy.

b = donne à Andenne Ville la correspondance vers Namur et vers Huy.

c = donne à Andenne Ville la correspondance vers Namur.

♦ = circule les jeudis, samedis et † seulement.

♥ = supprimé les jeudis, samedis et pendant les vacances scolaires.

■ = circule les vendredis seulement.

Arrêts facultatifs à : Andenne, Place des Tilleuls; Palais de Justice; Chaussée de Ciney; Haute-Bise; Pergola; Feu d'Eau. — Ohey, Bois d'Ohey; Try; Fabrique. — Sorée, Village. — Schaltin, Route de Gramptinne; Fonds de Frisée; Ferme Famérée. — Emptinne, Route de Champion; Emblinne; Belle-Maison. — Ciney, Rue du Cimetière; Ville; Rue des Champs.

(F) = arrêt facultatif.

Qui dit RECHAPAGE...
dit

SWENNEN

La Première et la plus importante Usine
belge pour la reconstruction et la réparation
du pneu.



LIEGE : 32, Quai de Coronmeuse. Tél. 23.78.50 (4 lignes)
110-112-114, Boulevard d'Avroy. Tél. 23.79.75 (3 lignes)
25-26, Quai Saint-Léonard.

BRUXELLES : 27, Quai du Commerce. Tél. 18.41.20 - 18.41.21.

GAND : 8, Baudelookai. Tél. 25.49.54.

HASSELT : 10, Boulevard Guffens. Tél. 220.33.

COMPAGNIE DES FREINS ET SIGNAUX
WESTINGHOUSE

Société Anonyme

97, AVENUE LOUISE — BRUXELLES

Tél. : 37.30.10

USINE : Rue des Anciens Etangs, FOREST-BRUXELLES

◆ ◆
Freinage de tous véhicules sur rail et sur route — Chauffage, Ventilation, Conditionnement d'air pour tout matériel roulant — Chauffage et Conditionnement d'air industriels et domestiques — Redresseurs de courant pour toutes applications : Signalisation, réseaux téléphoniques, charge de batterie, galvanoplastie, radio, etc. — Signalisation routière et industrielle — Servo-mécanismes pneumatiques pour la commande à distance de toutes opérations.

14

Autobus Ohey - Courrière

14

80	82	84	84		81	83	85	85	
8	8	8	† Km.		8	8	8	†	
6.30	12.30	15.55	18.10	0	Ohey Dépôt	↑ 8.32	13.47	18.47	20.37
6.38	12.38	16.03	18.18	5	Gesves-Brionsart	8.24	13.39	18.39	20.29
6.44	12.44	16.09	18.24	7	Gesves s/Huy (F)	8.18	13.33	18.33	20.23
6.49	12.49	16.14	18.29	9	Forges	8.13	13.28	18.28	20.18
6.55	12.55	16.20	18.35	11	Sorinne-la-Long. Eglise	8.07	13.22	18.22	20.12
6.59	12.59	16.24	18.39	13	Corioule	8.03	13.18	18.18	20.08
7.02	13.02	16.27	18.42	14	Courrière Station	8.00	13.15	18.15	20.05

Arrêts supplémentaires à : Ohey-Try; Place Communale; Hinri-Chêne (F); Reppe. — Brionsart-Michaux (F). — Gesves Centre; Parc; Fond (F); Route de Namèche. — Sorinne, Cochaute (F); Quartier Dubois (F). — Courrière, Route de Namur.

(F) = arrêt facultatif.

14 S Autobus Ohey - Hailot - Andenne-Seilles 14 S

Circule les vendredis seulement.

1	Km.	2	
9.05	0	Ohey Dépôt	↑ 12.25
9.12	3	Hailot, Place Communale	12.18
9.16	5	Hailot, Chapelle St-Mort	12.14
9.21	7	Coutisse-Bohissaux	12.09
9.27	10	Andenne - Flisme Chapelle	12.03
9.29	11	Andenne, Place Tombu	12.01
9.33	12	Andenne Ville	11.52/57
9.35	12	Andenne-Seilles Station	11.50

Tous les arrêts intermédiaires sont facultatifs.

Arrêts facultatifs supplémentaires à : Ohey, Route d'Andenne; Rue du Moulin. — Hailot, Bois d'Hailot; Economie Populaire; Rue de la Source. — Coutisse, Bois des Mansants; Les Archés. — Andenne, Haute-Flisme; Jonction.

Pour vos excursions dans les régions pittoresques du Namurois, tarifs réduits pour excursions scolaires et voyages en groupe.

S'adresser aux :

Bureau de NAMUR SQUARE. — Tél. 225.67.

Bureaux de NAMUR DIRECTION. — Tél. 247.47 - 247.48.

15

Autobus

15

Ohey - Haillot - Perwez - Ben-Ahin - Marchin - Huy (Statte)

Ohey - Evelette - Goesnes - Marchin - Huy (Statte)

Km.	101 ★	103	105	107 ■	109 ■	111	113 ■	107 ★	115 †
0 Ohey Dépôt	6.25	6.30	—	9.05	9.25	—	—	11.40	12.30
5 Evelette Village	6.32	—	—	—	9.32	—	—	—	12.37
6 Libois	6.34	—	—	—	9.35	—	—	—	12.40
9 Tahier	6.38	—	—	—	9.39	—	—	—	12.44
10 Goesnes Village	6.43	—	—	—	9.45	—	—	—	12.50
12 Jamagne	6.46	—	—	—	9.49	—	—	—	12.54
14 Marchin P. C.	6.52	—	—	—	9.55	—	—	—	13.00
2 Haillot - Matagne C.	—	6.35	—	—	9.10	—	—	—	11.45
5 Perwez Centre	—	6.40	—	—	9.17	—	—	—	11.50
6 Bois Dame Agnès	—	6.44	—	—	9.22	—	—	—	11.54
10 Solières Centre	—	6.47	—	—	9.28	—	—	—	11.57
12 Château de Fléron	—	6.50	—	—	9.35	—	—	—	12.00
14 Ronheville	—	6.52	—	—	—	—	—	—	12.02
14 Bellaire Castor	—	6.55	8.20	—	—	10.00	—	—	12.05
15 Belle Maison	7.00	7.00	8.25	—	10.05	10.05	12.00	12.10	13.05
19 Jonction, Rte de Huy	7.10	7.10	8.35	—	10.15	10.15	12.10	12.20	13.15
24 Huy Collégiale	7.27	7.27	8.52	9.45	10.32	10.32	12.27	12.37	13.32
26 Huy-Statte Station	7.35	7.35	9.00	9.53	10.40	10.40	12.35	12.45	13.40
	117	119	121 ★♥	123 ★♥	123 ★♦	125	127	129	131
0 Ohey Dépôt	12.35	—	15.45	—	16.20	—	—	—	19.05
5 Evelette Village	—	—	—	—	—	—	—	—	—
6 Libois	—	—	—	—	—	—	—	—	—
9 Tahier	—	—	—	—	—	—	—	—	—
10 Goesnes Village	—	—	—	—	—	—	—	—	—
12 Jamagne	—	—	—	—	—	—	—	—	—
14 Marchin P. C.	—	—	—	—	—	—	18.15	—	—
2 Haillot - Matagne C.	12.40	—	15.50	—	16.25	—	—	—	19.10
5 Perwez Centre	12.45	—	15.55	—	16.30	—	—	—	19.15
6 Bois Dame Agnès	12.49	—	15.59	—	16.34	—	—	—	19.19
10 Solières Centre	12.52	—	16.02	—	16.37	—	—	—	19.22
12 Château de Fléron	12.55	—	16.05	—	16.40	—	—	—	19.25
14 Ronheville	12.57	—	—	—	16.42	—	—	—	19.27
14 Bellaire Castor	13.00	15.30	—	—	16.45	16.55	18.15	—	19.30
15 Belle Maison	13.05	15.35	—	—	16.50	17.00	18.20	19.35	19.35
19 Jonction, Rte de Huy	13.15	15.45	—	—	16.58	16.58	17.08	18.30	19.45
24 Huy Collégiale	13.32	16.02	16.15	—	17.15	17.15	17.25	18.47	20.02
26 Huy-Statte Station	13.40	16.10	—	—	17.22	17.22	17.32	18.55	20.10

30

Km.	102 ★	104 ■	106 ■	108 ■	110 ●	112 ■	114 ■	116 †	
0 Huy-Statte Station	7.37	8.05	9.25	11.20	11.25	12.50	12.50	14.05	
2 Huy Collégiale	7.45	8.13	9.33	11.33	11.33	12.58	12.58	14.13	
7 Jonction, Rte de Huy	8.02	8.30	9.50	11.50	11.50	13.15	13.15	14.30	
11 Belle Maison	8.12	8.37	9.57	12.00	12.00	13.25	13.25	14.40	
12 Bellaire Castor	8.17	8.40	10.00	—	12.05	13.30	—	14.45	
12 Ronheville	—	8.42	—	—	12.07	13.32	—	14.47	
14 Château de Fléron	—	8.44	—	—	12.09	13.34	—	14.49	
16 Solières Centre	—	8.48	—	—	12.13	13.38	—	14.53	
20 Bois Dame Agnès	—	8.53	—	—	12.16	13.41	—	14.56	
21 Perwez Centre	—	8.57	—	—	12.20	13.45	—	15.00	
24 Haillot - Matagne C.	—	9.02	—	—	12.25	13.50	—	15.05	
0 Marchin Pl. Comm.	—	—	—	—	—	—	13.30	—	
2 Jamagne	—	—	—	—	—	—	13.36	—	
4 Goesnes Village	—	—	—	—	—	—	13.40	—	
5 Tahier	—	—	—	—	—	—	13.44	—	
8 Libois	—	—	—	—	—	—	13.50	—	
9 Evelette Village	—	—	—	—	—	—	13.53	—	
14 Ohey Dépôt	—	9.05	—	—	12.30	13.55	14.00	15.10	
	118	120 ★♥	122	124 ★	126 ★	128	128	130	132
0 Huy-Statte Station	14.35	—	16.15	17.35	17.40	19.00	19.00	20.15	20.15
2 Huy Collégiale	14.43	16.20	16.23	17.43	17.45	19.08	19.08	20.23	20.23
7 Jonction, Rte de Huy	15.00	16.40	16.40	18.00	18.00	19.25	19.25	20.40	20.40
11 Belle Maison	15.10	16.30	16.50	18.10	18.10	19.35	19.35	20.50	20.50
12 Bellaire Castor	15.15	—	16.55	18.15	18.15	—	—	20.55	—
12 Ronheville	—	—	—	18.17	—	—	—	20.57	—
14 Château de Fléron	—	—	—	18.19	—	—	—	20.59	—
16 Solières Centre	—	—	—	18.23	—	—	—	21.03	—
20 Bois Dame Agnès	—	—	—	18.26	—	—	—	21.06	—
21 Perwez Centre	—	—	—	18.30	—	—	—	21.10	—
24 Haillot - Matagne C.	—	—	—	18.35	—	—	—	21.15	—
0 Marchin Pl. Comm.	—	—	—	—	18.15	19.40	—	20.55	—
2 Jamagne	—	—	—	—	—	19.46	—	21.01	—
4 Goesnes Village	—	—	—	—	—	19.50	—	21.05	—
5 Tahier	—	—	—	—	—	19.54	—	21.09	—
8 Libois	—	—	—	—	—	20.00	—	21.15	—
9 Evelette Village	—	—	—	—	—	20.03	—	21.18	—
14 Ohey Dépôt	—	—	—	18.40	—	20.10	—	21.20	21.25

■ = circule les mercredis seulement.

★ = circule les jeudis de la période scolaire et samedis seulement.

♥ = supprime pendant les vacances scolaires.

♦ = circule seulement pendant les vacances scolaires.

● = circule les mercredis, jeudis de la période scolaire et samedis seulement.

Arrêts supplémentaires à : Evelette, route de Sorée. — Marchin, Saulie Marie; Église; La Basse. — Matagne, route de Jallet. — Perwez, gare vicinale. — Solières, Heureux Abri; Salle Françoise; Route de Huy. — Marchin, Ronheville Lûkin; Bellaire Ecoles; Riz de Wappe; Fourneau (Horloger); Fourneau (café Peigneux); Forges (Goffin); Gatte d'Or; Marchin S. N. C. B.; Bardouille; Donneux. — Huy, Thier de Huy; Pont de Chinet; Pont Saint-Maur; Huy Sud; Pl. Saint-Germain; Porte des Avenues.

31

Autobus Namur - Forville - Meeffe - Hannut

Km.	Autobus							
	153 A	155 A	157 A	159 A	161 A	163 A	165 A	
0 Namur Station	—	—	6.30	8.10	9.05	11.15	12.15	
1 Namur Heuvy	—	—	6.33	8.13	9.08	11.18	12.18	
5 Champion Gare	—	—	6.43	8.23	9.18	11.28	12.28	
9 Marcheviette, Maison Commun.	—	—	6.50	8.30	9.25	11.35	12.35	
13 Franc-Warêt Gare	—	—	6.59	8.39	9.34	11.44	12.44	
14 Noville-les-Bois - S. d'Avril Gare	—	—	7.01	8.41	9.36	11.46	12.46	
16 Noville-les-Bois Eglise	—	—	7.06	8.46	9.41	11.51	12.51	
19 Forville Dépôt (Fixe)	A	—	7.10	8.50	9.45	11.55	12.55	
	D	5.50	6.17	7.30	8.56	9.47	—	
21 Forville - Seron Ecoles	—	—	7.30	9.10	10.05	12.15	—	
24 Hemptinne Gare	—	—	6.01	6.28	7.41	9.01	9.58	
27 Wasseiges Place	—	—	6.07	6.34	7.47	9.07	10.04	
28 Ambresin Gare	—	—	6.10	6.37	7.50	9.10	10.07	
32 Merdorp Gare	—	—	6.46	—	9.19	10.16	—	
37 Thisnes Gare	—	—	6.55	—	9.28	10.25	—	
40 Hannut Station	—	—	7.02	—	9.35	10.32	—	
		167	169	171	179	173	175	177
				A				
0 Namur Station	14.30	16.15	17.15	18.05	18.30	19.45	21.30	—
1 Namur Heuvy	14.33	16.18	17.18	18.08	18.33	19.48	21.33	—
5 Champion Gare	14.43	16.28	17.28	18.18	18.43	19.58	21.43	—
9 Marcheviette, Maison Commun.	14.50	16.35	17.35	18.25	18.50	20.05	21.50	—
13 Franc-Warêt Gare	14.59	16.44	17.44	18.34	18.59	20.14	21.59	—
14 Noville-les-Bois - S. d'Avril Gare	15.01	16.46	17.46	18.36	19.01	20.16	22.01	—
16 Noville-les-Bois Eglise	15.06	16.51	17.51	18.41	19.06	20.21	22.06	—
19 Forville Dépôt (Fixe)	A	15.10	16.55	17.55	18.45	19.10	20.25	22.10
	D	15.10	16.55	17.55	—	19.10	20.25	—
21 Forville - Seron Ecoles	15.16	17.01	18.01	—	19.16	20.31	—	—
24 Hemptinne Gare	15.21	17.06	18.06	—	19.21	20.36	—	—
27 Wasseiges Place	15.27	17.12	18.12	—	19.27	20.42	—	—
28 Ambresin Gare	15.30	17.15	18.15	—	19.30	20.45	—	—
32 Merdorp Gare	15.39	17.24	—	—	19.39	—	—	—
37 Thisnes Gare	15.48	17.33	—	—	19.48	—	—	—
40 Hannut Station	15.55	17.40	—	—	19.55	—	—	—

Pour vous rendre à

LA CELEBRE ABBAYE DE MAREDSOUS

UTILISEZ NOS AUTOBUS N° 21 — PAGE N° 39

Km.	Autobus							
	152 A	154 A	156 A	158 A	160 A	162 A	164 A	
0 Hannut Station	—	—	—	7.25	—	10.35	12.30	
3 Thisnes Gare	—	—	—	7.32	—	10.42	12.37	
8 Merdorp Gare	—	—	—	7.41	—	10.51	12.46	
12 Ambresin Gare	—	—	6.10	—	7.50	—	11.00	
13 Wasseiges Place	—	—	6.13	—	7.53	—	11.03	
16 Hemptinne Gare	—	—	6.19	—	7.59	—	11.09	
19 Forville - Seron Ecoles	—	—	6.24	—	8.04	—	11.14	
21 Forville Dépôt (Fixe)	A	—	6.30	—	8.10	—	11.20	
	D	5.35	6.30	7.25	8.10	9.50	11.20	
24 Noville-les-Bois Eglise	5.39	6.34	7.29	8.14	9.54	11.24	13.24	
26 Noville-les-Bois - S. d'Avril Gare	5.44	6.39	7.34	8.19	9.59	11.29	13.29	
27 Franc-Warêt Gare	5.46	6.41	7.36	8.21	10.01	11.31	13.31	
31 Marcheviette, Maison Commun.	5.55	6.50	7.45	8.30	10.10	11.40	13.40	
35 Champion Gare	6.02	6.57	7.52	8.37	10.17	11.47	13.47	
39 Namur Heuvy	6.12	7.07	8.02	8.47	10.27	11.57	13.57	
40 Namur Station	6.15	7.10	8.05	8.50	10.30	12.00	14.00	
		166	168	170	172	174	174	176
				A				
0 Hannut Station	14.40	16.35	—	18.00	—	19.55	—	—
3 Thisnes Gare	14.47	16.42	—	18.07	—	20.02	—	—
8 Merdorp Gare	14.56	16.51	—	18.16	—	20.11	—	—
12 Ambresin Gare	15.05	17.00	18.15	18.25	19.30	20.30	20.45	—
13 Wasseiges Place	15.08	17.03	18.18	18.28	19.33	20.33	20.48	—
16 Hemptinne Gare	15.14	17.09	18.24	18.34	19.39	20.39	20.54	—
19 Forville - Seron Ecoles	15.19	17.14	18.29	18.39	19.44	20.34	20.59	—
21 Forville Dépôt (Fixe)	A	15.25	17.20	18.35	18.45	19.50	20.40	21.05
	D	15.25	17.20	—	18.45	—	20.40	—
24 Noville-les-Bois Eglise	15.29	17.24	—	18.49	—	20.44	—	—
26 Noville-les-Bois - S. d'Avril Gare	15.34	17.29	—	18.54	—	20.49	—	—
27 Franc-Warêt Gare	15.36	17.31	—	18.56	—	20.51	—	—
31 Marcheviette, Maison Commun.	15.45	17.40	—	19.05	—	21.00	—	—
35 Champion Gare	15.52	17.47	—	19.12	—	21.07	—	—
39 Namur Heuvy	16.02	17.57	—	19.22	—	21.17	—	—
40 Namur Station	16.05	18.00	—	19.25	—	21.20	—	—

♦ = circule les lundis et † seulement.

Tous les arrêts intermédiaires sont facultatifs.

Arrêts facultatifs supplémentaires à : Namur, Parc Louise-Marie; Tunnel — Bouge, Moulin-à-Vent; Rue des Ecoles; Bois de Bouge. — Champion, Comognes; Campagne; Chemin du Fort. — Marcheviette, Gare; Rue de la Chasse; Route de Gelbressée. — Franc-Warêt, St-Antoine; Galvaire. — Noville-les-Bois, Fernelmont; Chemin du Sart; Gare; Pont. — Forville, Eglise; Carrefour; Sérésin; Seron Eglise; Seron Chapelle. — Hemptinne, Eglise. — Meeffe, Route d'Acosse. — Wasseiges, Route de Jauche (uniquement pendant la campagne betteravière); Gare. — Ambresin, Route de Merdorp. — Merdorp, Route de Moxhe; Mare; Chemin des Hougardiers. — Thisnes, St-Etienne; Village. — Hannut, Chaussée de Wavre n° 50; Route de Namur; Place.

17 Autobus Namur - Pontillas - Burdinne - Acosse 17

Km.	377	379	381	383	385	385	387
	☆	†	☆	☆	†	☆	☆
0 Namur Station	7.00	9.05	12.15	16.15	17.10	17.30	19.45
3 St-Nicolas Faubourg	7.08	9.14	12.24	16.24	17.18	17.39	19.54
4 Bouge, route de Forêt	7.11	9.17	12.27	16.27	17.21	17.42	19.57
6 Boninne « Servir »	7.16	9.24	12.34	16.32	17.27	17.49	20.04
9 Gelbressée	7.19	9.29	12.40	16.36	17.32	17.55	20.09
12 Franc-Warét	7.23	9.36	12.46	16.41	17.38	18.01	20.16
14 Hingeon	7.26	9.40	12.50	16.44	17.42	18.05	20.20
16 Pontillas	7.30	9.46	12.56	16.49	17.48	18.11	20.26
18 Bierwart	A 7.32	9.48	12.58	16.51	17.50	18.14	20.28
Corr. de Statte	7.15	9.21	★12.58	—	17.50	18.18	20.28
» d'Andenne	7.16	9.43	♥12.48	—	17.43	18.18	★20.18
» vers Forville	—	—	★12.58	—	17.50	18.18	20.28
18 Bierwart	D —	9.48	12.58	—	17.50	18.19	20.28
22 Burdinne Eglise	—	9.57	13.07	—	17.59	18.28	20.37
24 Acosse	—	10.01	13.11	—	18.03	18.32	20.41
	376	376	378	380	382	384	386
	☆	†	☆	☆	☆	†	☆
0 Acosse	6.02	6.35	—	10.02	13.11	—	18.03
2 Burdinne Eglise	6.06	6.39	—	10.06	13.15	—	18.07
6 Bierwart	A 6.15	6.48	—	10.15	13.24	—	18.16
Corr. vers Statte	6.19	6.54	—	★10.16	†13.32	—	18.16
» vers Andenne	6.17	6.52	—	♦10.17	—	—	18.17
» de Forville	6.15	—	—	★10.14	13.24	—	18.15
6 Bierwart	D 6.16	6.48	7.33	10.15	13.24	16.51	18.16
8 Pontillas	6.18	6.50	7.35	10.17	13.26	16.52	18.18
10 Hingeon	6.23	6.56	7.40	10.23	13.32	16.57	18.24
12 Franc-Warét	6.27	7.00	7.43	10.27	13.36	17.00	18.28
15 Gelbressée	6.33	7.06	7.48	10.33	13.42	17.05	18.34
16 Boninne « Servir »	6.38	7.11	7.52	10.39	13.48	17.09	18.40
20 Bouge, route de Forêt	6.43	7.18	7.57	10.46	13.55	17.14	18.47
21 St-Nicolas Faubourg	6.46	7.21	7.59	10.49	13.58	17.16	18.50
24 Namur Station	6.53	7.30	8.08	10.58	14.07	17.25	18.59

- ★ = les mercredis, jeudis, samedis et † seulement.
- ♦ = les jeudis, vendredis, samedis et † seulement.
- ♥ = les jeudis, samedis et † seulement.

♦ Arrêts supplément. à : Namur, Rue de Fer (F); Rue Godefroid (F); Rue E. Cuvelier (F); Place d'Armes; Rue St-Nicolas (F); Pont des Ardennes (F); Pont de Luxembourg (F). — Bouge, Route de Bees (F). — Boninne, Maison Blanche (F); Poteau (F); Forge. — Vezin, Blanchés Barrières (F). — Franc-Warét, Rue de la Sauvenière (F). — Hingeon, Rue de l'Eglise. — Pontillas, Ferme de Vert-Bois (F); Jardinier (F). — Hanneché, Café de la Râperie. — Burdinne, Vicinal (F); Café Jacob; Chapelle (F); Carrefour (F). (F) = arrêt facultatif.

18 Autobus Forville - Statte - Huy 18

Km.	228	228	230	240	232	234	234	236	238
	☆	†	☆	■	★	†	☆	☆	●
0 Forville Dépôt	6.15	6.46	—	8.50	10.10	13.28	15.25	—	18.40
3 Bierwart, rte Hannut A	6.19	6.50	—	8.54	10.14	13.32	15.29	—	18.44
Corresp. de Burdinne	6.15	6.48	—	—	10.15	13.24	—	—	†18.16
» »	—	—	—	—	—	—	—	—	†18.45
» vers Namur	—	—	—	7.33	—	10.15	13.24	—	†18.45
3 Bierwart, rte Hannut D	6.19	6.54	7.20	8.54	10.16	13.32	15.29	17.06	18.46
6 Warêt-l'Evêque Est	6.25	7.00	7.26	9.00	10.22	13.38	15.35	17.12	18.52
8 Héron - Brichette	6.29	7.04	7.30	9.04	10.26	13.42	15.39	17.16	18.56
10 Lavoir Ecoles	6.33	7.08	7.34	9.08	10.30	13.46	15.43	17.20	19.00
13 Couthuin-Envoz Dépôt	6.38	7.13	7.39	9.13	10.36	13.51	15.48	17.25	19.05
17 Wanze Bifurcation	6.47	7.22	7.48	9.22	10.44	14.00	15.57	17.34	19.14
18 Huy-Statte Station A	6.50	7.25	7.51	—	10.47	14.03	16.00	17.37	19.17
D	—	7.25	7.52	—	10.50	14.04	16.00	—	19.17
20 Huy, Place Lebeau	—	7.33	8.00	9.30	10.58	14.12	16.08	—	19.25
	229	231	241	233	235	237	237	239	
	☆	☆	■	★	☆	†	☆	☆	
0 Huy, Place Lebeau	—	—	8.37	11.30	12.17	16.27	17.15	—	19.49
2 Huy-Statte Station A	—	—	8.45	—	12.25	16.35	17.23	—	19.57
D	6.50	—	8.50	—	12.27	16.35	17.23	17.47	19.57
3 Wanze Bifurcation	6.53	—	8.53	11.38	12.30	16.38	17.26	17.50	20.00
7 Couthuin-Envoz Dépôt	7.00	—	9.02	11.47	12.39	16.47	17.34	17.59	20.09
10 Lavoir Ecoles	7.03	—	9.07	11.52	12.44	16.52	17.38	18.04	20.14
12 Héron - Brichette	7.06	—	9.11	11.56	12.48	16.56	17.41	18.08	20.18
14 Warêt-l'Evêque Est	7.10	—	9.15	12.00	12.52	17.00	17.45	18.12	20.22
17 Bierwart, rte Hannut A	7.15	—	9.21	12.06	12.58	17.06	17.50	18.18	20.28
Corresp. vers Burdinne	—	—	9.48	—	12.58	—	17.50	18.19	20.28
» de Namur	—	—	—	—	12.58	16.51	17.50	18.14	20.28
17 Bierwart, rte Hannut D	—	—	9.21	12.06	12.58	—	17.50	18.18	20.28
20 Forville Dépôt	—	—	9.25	12.10	13.02	—	17.54	18.22	20.32

- = circule les mercredis seulement.
- ★ = circule les mercredis, jeudis, samedis et † seulement.
- = avancé de 30 minutes les †.

Tous les arrêts intermédiaires sont facultatifs.

Arrêts facultatifs supplémentaires à : Forville, Carrefour. — Bierwart, Route d'Andenne. — Warêt-l'Evêque, Halbois; Maison Communale. — Héron, Chemin de Boingt; Route de Petit-Warét. — Lavoir, Route de Vissoul. — Couthuin, Longpré-Mines; Longpré. — Moba, Râperie; Tilleul; Chemin d'Oha. — Wanze, Champia; Bétonval; Place. — Huy, C. A. V.; Porte des Aveugles; Place St-Germain; Quai Dautrebande.

Pour vos excursions dans les régions pittoresques du Namurois, tarifs réduits pour excursions scolaires et voyages en groupe.

S'adresser aux :

Bureau de NAMUR SQUARE. — Tél. 225.67.

Bureaux de NAMUR DIRECTION. — Tél. 247.47 - 247.48.

19 **Autobus Forville - Landenne - Andenne** 19

Km.		201	203	203	205	207	207	209	211	213	213
		公	公	† 公	公	公	◆	公	公	† 公	公
0 Forville Dépôt		6.11	6.33	6.48	7.11	9.13	10.13	13.20	16.10	18.11	—
3 Bierwart, rte Hannut	A	6.15	6.37	6.52	7.15	9.17	10.17	13.24	16.14	18.15	—
	D	6.17	6.37	6.52	7.15	9.17	10.17	13.24	16.14	18.17	18.47
5 Warêt-l'Évêque Ouest		6.22	6.42	6.57	7.20	9.22	10.22	13.29	16.19	18.22	18.52
7 Landenne - Petit-Warêt Pl.		6.27	6.47	7.02	7.25	9.27	10.27	13.34	16.24	18.27	18.57
10 Landenne Place		6.34	6.54	7.09	7.32	9.34	10.34	13.41	16.31	18.34	19.04
11 Landenne - Velaine		6.37	6.57	7.12	7.35	9.37	10.37	13.44	16.34	18.37	19.07
12 Seilles - Tramaka		6.40	7.00	7.15	7.38	9.40	10.40	13.47	16.37	18.40	19.10
14 Andenne-Seilles Station		6.45	7.05	7.20	7.43	9.45	10.45	13.52	16.42	18.45	19.15
16 Andenne - Pré des Dames		—	—	7.25	7.48	9.50	10.50	13.57	16.47	18.50	—

		202	204	206	208	210	212	212
		公	公	♥ 公	公	公	公	†
0 Andenne - Pré des Dames		—	9.10	12.15	14.15	17.10	—	19.45
2 Andenne-Seilles Station		6.50	9.15	12.20	14.20	17.15	17.50	19.50
4 Seilles - Tramaka		6.54	9.20	12.25	14.25	17.20	17.55	19.55
5 Landenne - Velaine		6.57	9.23	12.28	14.28	17.23	17.58	19.58
6 Landenne Place		7.00	9.26	12.31	14.31	17.26	18.01	20.01
9 Landenne - Petit-Warêt Pl.		7.06	9.33	12.38	14.38	17.33	18.08	20.08
11 Warêt-l'Évêque Ouest		7.11	9.38	12.43	14.43	17.38	18.13	20.13
13 Bierwart, rte Hannut	A	7.16	9.43	12.48	14.48	17.43	18.18	20.18
	D	7.16	9.43	12.48	14.48	17.43	—	20.18
16 Forville Dépôt		7.30	9.47	12.52	14.52	17.47	—	20.22

- = circule les vendredis seulement.
- ◆ = circule les jeudis, samedis et † seulement.
- ♥ = circule les jeudis, vendredis, samedis et † seulement.

Tous les arrêts intermédiaires sont facultatifs.

Arrêts facultatifs supplémentaires à : Forville, Carrefour. — Bierwart, Route de Huy. — Landenne, Route de Petit-Warêt; Petit-Warêt Pompe publique; Petit-Warêt Ecole Communale; Petit-Warêt Carrefour; Petit-Warêt Château d'Eau; Thier du Bois de Namur; Croix Biletot; Rue J. Tousseul; Chemin du Poilsaert. — Seilles, Chemin de Surlémez; Casernes. — Andenne Ville (Fixe); Place des Tilleuls; Rue Janson n° 8; Ecole Normale.

Ets Marcel ROUSSEAU
Route d'Éghezée, FORVILLE

BOIS — UNALIT — ISOLANT
Contreplaqués — Planchers — Moulures
Dépositaire des produits de marque ETERNIT

Téléph. 081 - 831.79 Forville — REMISE A DOMICILE GRATUITE

20 **Autobus Dinant - Florennes** 20

Km.		551	553	555	557	559	561	563	565
		公	公	◆♥	◆	公	公	公	公
0 Dinant Station		—	7.20	—	10.30	14.00	16.15	17.45	20.25
6 Onhaye Centre		—	7.32	—	10.42	14.12	16.27	17.57	20.37
8 Gérin, chemin du Centre		—	7.36	—	10.46	14.17	16.32	18.02	20.42
10 Anthée, ch. de Serville (F)		—	7.39	—	10.49	14.20	16.35	18.05	20.45
12 Anthée Eglise		—	7.42	—	10.52	14.23	16.38	18.08	20.48
14 Morville Dépôt	A	—	7.48	—	10.58	14.30	16.45	18.15	20.55
	D	5.20	7.48	8.58	10.58	14.32	—	18.15	—
17 Flavion Place		5.20	7.58	9.08	11.08	14.42	—	18.25	—
20 Rosée Centre		5.36	8.04	9.16	11.14	14.48	—	18.31	—
22 Corenne Centre		5.41	8.10	9.21	11.19	14.53	—	18.36	—
26 Florennes-Est Station (F)		5.48	8.18	9.28	11.26	15.00	—	18.43	—
28 Florennes-Central Station		5.52	8.22	9.32	11.30	15.04	—	18.47	—

		552	552	554	556	558	560	562
		公	† 公	公	◆	公	公	公
0 Florennes-Central Station		6.05	—	—	9.02	12.00	—	16.20
2 Florennes-Est Station (F)		6.09	—	—	9.05	12.04	—	16.24
6 Corenne Centre		6.16	—	—	9.12	12.11	—	16.31
8 Rosée Centre		6.21	—	6.44	9.17	12.16	—	16.36
11 Flavion Place		6.26	—	6.49	9.22	12.21	—	16.41
16 Morville Dépôt	A	6.37	—	6.59	9.32	12.32	—	16.52
	D	6.37	6.37	6.59	9.32	12.39	—	16.53
16 Anthée Eglise		6.42	6.42	7.04	9.37	12.44	—	16.58
18 Anthée, ch. de Serville (F)		6.46	6.46	7.08	9.41	12.48	—	17.02
20 Gérin, chemin du Centre		6.49	6.49	7.11	9.44	12.51	—	17.05
22 Onhaye Centre		6.53	6.53	7.15	9.48	12.55	—	17.09
28 Dinant Station		7.08	7.08	7.30	10.00	13.10	—	17.24

- = circule les jeudis seulement.
- ♥ = supprimé pendant les vacances scolaires.
- ◆ = circule les vendredis et † seulement.

Arrêts supplémentaires à: Dinant, Grottes (F); Cimetière (F). — Onhaye, Métin (F); Pond de Focueux (F); Fours à Chaux (F); Gare vicinale (F). — Gérin, Chemin des Brebis (F). — Anthée, Gare vicinale (F). — Morville, Assurance (F); Eglise; Forges (F). — Flavion, Route de Falaën (F); Rue du Caillou (F); La Corne (F); Gare vicinale (F). — Florennes, Place Verte. (F) = arrêt facultatif.

Cet horaire sort des Presses de l'
Imprimerie « VERS L'AVENIR »
12, Boulevard E. Mélot — NAMUR

- AMBIANCE
- CHOIX ENORME
- COMPETENCE

TROIS ● QUI FONT DE

DISCOPHILA

J. & P. PIRET - 45, rue des Croisiers, à NAMUR - Tél. 20.7.8.9
VOTRE DISQUAIRE

AUGMENTEZ LA JOIE DE MANGER

Donnez la préférence aux pommes de terre choisies spécialement et préparées par la firme

COLLIGNON

S. P. R. L.

12, rue d'Arquet, NAMUR

Téléphone 203.13

Tout pour le Pneu

ANTOINE DESPONTIN

AGENCE PIRELLI

33, Ch. de Louvain -- Tél. 268.43

N A M U R

POMPES FUNEBRES

LALOUX

SERVICE IMPECCABLE MATÉRIEL DE 1^{er} ORDRE

PERMANENCE : NUIT ET JOUR

Réduction aux ayants droit Facilités de paiement

RECLAMEZ UN DEVIS

77, rue Patenier — Tél. 212.05 — NAMUR

21

Autobus

21

Namur - Profondeville - Annevoie - Bioul - Maredsous

602	604	606	608	610		601	603	605	607	609	
↑	↓	↑	↓	↑	Km.	↑	↓	↑	↓	↑	
9.00	12.05	14.00	17.15	20.10	0	Namur Station	↑ 7.45	12.00	13.50	17.00	20.00
9.12	12.17	14.12	17.27	20.22	6	Wépion Station	↑ 7.33	11.48	13.38	16.48	19.48
9.21	12.26	14.21	17.36	20.31	12	Profondev. H. d. V.	↑ 7.24	11.39	13.29	16.39	19.39
9.24	12.29	14.24	17.39	20.34	14	Profond., Pt. Justin	↑ 7.21	11.36	13.26	16.36	19.36
9.27	12.32	14.27	17.42	20.37	15	Rivière Virage	↑ 7.18	11.33	13.23	16.33	19.33
9.31	12.36	14.31	17.46	20.41	17	Annev.-R., r. Dinant	↑ 7.14	11.29	13.19	16.29	19.29
9.33	12.38	14.33	17.48	20.43	18	Annevoie Jardins	↑ 7.12	11.27	13.17	16.27	19.27
9.40	12.45	14.40	17.55	20.50	22	Bioul Place	↑ 7.05	11.20	13.10	16.20	19.20
9.44	12.49	14.44	17.59	20.54	26	Dénée Ecoles	↑ 7.01	11.16	13.06	16.16	19.16
9.50	12.55	14.50	18.05	21.00	↓ 29	Dénée - Ab. Mareds.	↑ 6.55	11.10	13.00	16.10	19.10

Tous les arrêts intermédiaires sont facultatifs.

Arrêts facultatifs supplémentaires à : Namur, Rue de Fer; Rue Godofroid; Rue E. Cuvelier; Place d'Armes; Place Kegellan; Pont de Jambes — Wépion, Pooz — Profondeville, Chaussée de Dinant; Burnot — Rivière, Grande Ile — Annevoie, Chemin de l'Eglise. — Bioul, Mossiat; Crucifix; Route de Warnant; La Barrière. — Dénée, Try du Moulin; Station.

P. SANDRON-DEMARCON

Téléphone : (082) 691.64 —

AUBERGE de MAREDSOUS

Son site — Ses truites — Son bon accueil

En vente : tous les produits de l'Abbaye

NE MANQUEZ PAS

DE DEGUSTER

L'EXCELLENT

FROMAGE CREME

de l'Abbaye de
MAREDSOUS

Exigez, sur chaque fromage, le cachet de garantie

22

Autobus

22

St-Servais - Namur Station - Jambes

Durée du trajet :

0'	St-Servais, Cité	
11'	Namur Station	11'
28'	Jambes, Cité Amée	0'

Départs de St-Servais, Cité Renaissance vers Namur Station :

✳ 6.30, ✳ 7.00, 7.30, ✳ 8.00, 8.30,
 ✳ 9.00, 9.30, 10.00, 10.30, 11.00,
 11.30, 12.00, 12.30, 13.00, 13.30, 14.00,
 14.30, 15.00, 15.30, 16.00, 16.30, 17.00,
 17.30, 18.00, 18.30, 19.00, 19.30, 20.00,
 20.30, 21.00, † 21.30, † 22.00.

Départs de Namur Station vers Jambes, Cité Amée :

✳ 6.12, ✳ 6.42, ✳ 7.12, 7.42, ✳ 8.12, 8.42, 9.12, 9.42, 10.12, 10.42,
 11.12, 11.42, 12.12, 12.42, 13.12, 13.42, 14.12, 14.42, 15.12, 15.42, 16.12,
 16.42, 17.12, 17.42, 18.12, 18.42, 19.12, 19.42, 20.12, 20.42, † 21.12, † 21.42.

Départs de Jambes, Cité Amée vers Namur Station :

✳ 6.30, ✳ 7.00, ✳ 7.30, 8.00, ✳ 8.30, 9.00, 9.30, 10.00, 10.30, 11.00,
 11.30, 12.00, 12.30, 13.00, 13.30, 14.00, 14.30, 15.00, 15.30, 16.00, 16.30,
 17.00, 17.30, 18.00, 18.30, 19.00, 19.30, 20.00, 20.30, 21.00, † 21.30, † 22.00.

Départs de Namur Station vers St-Servais, Cité Renaissance :

✳ 6.18, ✳ 6.48, 7.18, ✳ 7.48, 8.18, ✳ 8.48, 9.18, 9.48, 10.18, 10.48,
 11.18, 11.48, 12.18, 12.48, 13.18, 13.48, 14.18, 14.48, 15.18, 15.48, 16.18,
 16.48, 17.18, 17.48, 18.18, 18.48, 19.18, 19.48, 20.18, 20.48, † 21.18, † 21.48.

MAROQUINERIE

Séducta
M. LAHAYE-MOUZELARD

Spécialiste dans les fantaisies et articles de voyage

Sacs de dames — Porte-monnaie — Portefeuilles — Serviettes
 5, rue des Carmes — NAMUR — 115, rue de Fer

24

Autobus Dinant - Custinne

24

625	627	629	Km.	628	628	630
9.40	12.30	18.35	0			
10.00	12.50	18.55	6	Dinant Station	↑ 7.40	10.45 14.40
10.07	12.59	19.04	10	Dréhance, Café Central	7.20	10.25 14.20
10.10	13.02	19.07	11	F.-N.-D. - Boïsselles Entrée	7.11	10.18 14.11
—	13.05	19.10	12	Foy-Notre-Dame Eglise (Fixe)	7.08	10.15 14.08
—	13.10	19.15	14	F.-N.-D. - Boïsselles Entrée	7.05	— 14.05
—	13.15	19.20	17	Celles Centre	7.00	— 14.00
—	13.20	19.25	20	Custinne - Payenne	6.55	— 13.55
—	13.25	19.30	↓ 24	Custinne - Verre, rte Neufchâteau	6.51	— 13.51
				Custinne Eglise	6.45	— 13.45

■ = circule les vendredis seulement.

Tous les arrêts intermédiaires sont facultatifs.

Arrêts facultatifs supplémentaires à : Dinant, Hôtel de Ville; Place Saint-Nicolas ou Clinique Sainte-Anne; Prison; Passage d'eau; Eglise Saint-Paul; Route de Neufchâteau; Casernes. — Anseremme, Route de Dréhance; Charreau; Grand Tourant; Route du Château. — Dréhance, Café de la Place; Calvaire; Ferme du Plantis. — Foy-Notre-Dame, Hesbois; Boïsselles, Route de l'Eglise. — Celles, Tank; Plateau. — Houyet, Marquissette. — Custinne-Verre, Route de Ciney; Ecole; Pont de Verre; GrandRoute.

LE SOUDEUR BIEN AVISÉ
 SOUDE ARCS SANS HESITER !



ARCOS

Société Anonyme

58-62, rue des Deux Gares --- BRUXELLES

Téléphone 21.01.65

Camions - Tracteurs - Autobus - Autocars - Autorails - Trolleybus
BROSSEL

Automobiles Industriels

BROSSEL FRERES BOVY & PIPE. S. A.

14-20, Avenue de Saïo, ANDERLECHT-BRUXELLES

Fournisseur de la

SOCIÉTÉ NATIONALE DES CHEMINS DE FER VICINAUX

Tél. : 21.00.50 - 21.00.57 - 21.00.58 - 21.00.59



LA PLUS PUISSANTE
des essences !

L'entretien des parquets et lins devient un plaisir avec

FOX - Polish

la cire liquide économique
qui nettoie et qui cire en même temps.

DEMANDEZ UN ECHANTILLON GRATUIT AUX

Ets CHEMITOX

42, RUE DE L'AIGLE, ANVERS

25 Autobus Dinant - Mesnil-St-Blaise - Beauraing 25

Km.	652	654	656	658	660	662	664
0) Dinant Station	7.42	9.25	11.30	13.25	15.30	16.20	19.05
2) Dinant, route de Neufchâteau	7.47	9.40	11.35	13.30	15.35	16.25	19.10
4) Anseremme Eglise	7.52	9.45	11.40	13.35	15.40	16.30	19.15
9) Palmignoul, Hôtel Etoile	8.02	9.55	11.50	13.45	15.50	16.40	19.25
11) Palmagne, chée de Palmagne (P)	8.07	10.00	11.55	13.50	15.55	16.45	19.30
13) Mesnil-St-Blaise Eglise	8.15	10.08	12.03	13.58	16.03	16.53	19.38
17) Peschaux Village	8.20	10.13	12.08	14.03	16.08	16.58	19.43
21) Baronville Village (F)	8.25	10.18	12.13	14.08	16.13	17.03	19.48
22) Beauraing, rue de la Gare	8.27	10.20	12.15	14.10	16.15	17.05	19.50
23) Beauraing, Place St-Roch	8.32	10.25	12.20	14.15	16.20	17.10	19.55

651 653 655 657 659 661 663

0) Beauraing, Place St-Roch	6.45	8.35	10.30	12.25	15.15	16.20	17.10
1) Beauraing, rue de la Gare	6.50	8.40	10.35	12.30	15.20	16.25	17.15
2) Baronville Village (F)	6.52	8.42	10.37	12.32	15.22	16.27	17.17
6) Peschaux Village	7.00	8.47	10.42	12.37	15.27	16.32	17.22
10) Mesnil-St-Blaise Eglise	7.07	8.52	10.47	12.42	15.32	16.37	17.27
12) Palmagne, chée de Palmagne (P)	7.15	9.00	10.55	12.50	15.40	16.45	17.35
14) Palmignoul, Hôtel Etoile	7.18	9.05	11.00	12.55	15.45	16.50	17.40
19) Anseremme Eglise	7.25	9.15	11.10	13.05	15.55	17.00	17.50
21) Dinant, route de Neufchâteau	7.30	9.20	11.15	13.10	16.00	17.05	17.55
23) Dinant Station	7.40	9.25	11.20	13.15	16.05	17.10	18.00

● = avancé de 30 minutes les lundis.

Arrêts supplémentaires à : Dinant, Hôtel de Ville (F); Place St-Nicolas; Clinique Ste-Anne; Prizon (F); Passage d'eau; Eglise Saint-Paul (F); Casernes (F). — Anseremme, Route de Dréhance; Belle-Vue (F); Point de vue de Freyr. — Palmignoul, Entrée du Village (F). — Palmagne, Route du Village; Garage Herman (F). — Mesnil-St-Blaise, Place de la Fontaine (F); Ecoles (F); Route de Hastière. — Peschaux, Route de Mâboux (F); Route de Houyet; Ferme Sovet (P); Ferme Dubois (F). — Baronville, Route de Wiesmes (P); Ma Campagne. — Beauraing, Place Bery (P).
(F) = arrêt facultatif.

Société pour la Vente et le Rechapage du Pneu

VAN ASSCHE FILS

(S. P. R. L.)

1878-1880, Chaussée de Hoecht

— HAREN — BRUXELLES —

Téléphones : 15.33.29 - 15.32.59

Adressez-vous à votre fournisseur habituel : Spécialiste ou Garogiste

VAF : le rechapage qui prime

26 **Autobus Beauraing - Wellin - Daverdisse** 26

Km.	677	679	681	683	685	685
		▲	◆	†	▲	
0 Beauraing, rue de la Gare	—	8.35	12.20	14.10	16.20	19.50
1 Beauraing, Place St-Roch	—	8.40	12.25	14.15	16.25	19.55
5 Pondrôme, Village	—	8.45	12.32	14.22	16.32	20.02
8 Honnay Village	—	8.50	12.39	14.29	16.39	20.09
10 Sohier-Froidieu	—	8.54	12.43	14.33	16.43	20.13
12 Sohier Château	—	8.58	12.47	14.37	16.47	20.17
14 Lomppez Eglise	—	9.01	12.51	14.41	16.51	20.21
16 Wellin Dépôt (Fixe)	A	9.05	12.55	14.45	16.55	20.25
	D	6.15	—	—	16.55	—
19 Halma, Hôtel Finet		6.19	—	—	16.59	—
23 Halma, F ^{ms} de Mohimont		6.25	—	—	17.05	—
25 Daverdisse Moulin		6.29	—	—	17.09	—
26 Daverdisse Carrefour		6.35	—	—	17.15	—
		●	◆	†	▲	◆
0 Daverdisse Carrefour	—	6.40	—	—	17.20	—
1 Daverdisse Moulin	—	6.45	—	—	17.25	—
3 Halma, F ^{ms} de Mohimont	—	6.49	—	—	17.29	—
7 Halma, Hôtel Finet	—	6.56	—	—	17.36	—
10 Wellin Dépôt (Fixe)	A	7.00	—	—	17.40	—
	D	6.15	7.55	11.40	14.45	15.40
12 Lomppez Eglise		6.19	7.59	11.44	14.49	15.44
14 Sohier Château		6.23	8.03	11.48	14.53	15.48
16 Sohier-Froidieu		6.27	8.07	11.52	14.57	15.52
18 Honnay Village		6.31	8.11	11.56	15.01	15.56
21 Pondrôme Village		6.38	8.18	12.03	15.08	16.03
25 Beauraing, Place St-Roch		6.45	8.25	12.10	15.15	16.10
26 Beauraing, rue de la Gare		6.50	8.30	12.15	15.20	16.15

◆ = circule seulement les jeudis et samedis de la période scolaire.
 ● = avancé de 30 minutes les lundis.

Tous les arrêts intermédiaires sont facultatifs.
 Arrêts facultatifs supplémentaires à : Beauraing, Place Bery ; Point de Vue.
 — Pondrôme, Tilleul ; Ecoles ; Route de Wellin ; Scierie. — Honnay, Quatre-Bras ; Chapelle ; Gongon. — Lomppez, Barzin ; Ecoles. — Wellin, Place. — Halma, Carrefour ; Neupont. — Daverdisse, Maison Blanche.

Pour la PUBLICITE dans nos indicateurs,

adressez-vous à la

S. N. C. V., 12, Avenue de Stassart, à NAMUR

TELEPHONES 247.47 — 247.48 — POSTE 97

26 **Autobus Wellin - Haut-Fays - Graide** 26

Circule les jours ouvrables seulement.

Exploitant : Jacques DEDOYARD, Neufchâteau. — Tél. 272.55.

1	3	5	Km.	2	4	6
—	13.00	17.05	0	Wellin Dépôt	↑	7.55 15.50 —
—	13.05	17.10	2	Lomppez Eglise		7.50 15.45 —
—	13.10	17.15	4	Sohier Eglise		7.45 15.40 —
—	13.15	17.20	6	Lomppez-sur-Ave		7.40 15.35 —
—	13.26	17.31	14	Haut-Fays Monument		7.29 15.24 —
5.50	13.34	17.39	18	Gembes Village		7.21 15.16 19.25
3.57	13.42	17.47	21	Porcheresse Eglise		7.13 15.08 19.18
6.05	13.50	17.55	25	Graide Place		7.05 15.00 19.10
6.10	13.55	18.00	28	Graide Station		7.00 14.55 19.05

Tous les arrêts intermédiaires sont facultatifs.

Arrêts facultatifs supplémentaires à : Wellin, Place. — Lomppez, Ecoles ; Barzin. — Sohier, Château ; Sortie du Village. — Lomppez-sur-Ave (Vincent). — Sohier, Route de Pays-Famenne. — Haut-Fays, Route de Gedinne n° 191 ; Route de Gedinne n° 106 ; Sclassin ; Ferme Dumont. — Gembes, Pont. — Porcheresse, Vicinal ; Laloux ; Entree du Village ; La Montagne. — Graide, Route de la Station.

B. F. Goodrich

Fabrique un pneu pour chaque usage

B. F. Goodrich

Inventeur du pneu sans chambre

B. F. Goodrich

Moins cher au kilomètre

Pneus B. F. Goodrich

IMPORTATEUR : S. A. SOBIG

LIEGE : 32, Quai de Coronmeuse.
Tél. 23.78.50 (4 lignes).

110-112-114, Boulevard d'Avroy.
Tél. 23.79.75 (3 lignes).

Succursale à Hasselt, 10, Guffenslaan.



27

Autobus Hôpital Militaire - Namur Station - Vedrin - Champion

27

Durée du trajet :

0'	Hôpital Militaire	24'
8'	Namur Station	14'
28'	Champion	0'

Départs de l'Hôpital Militaire vers Namur Station :

A. — Les jours ouvrables : 6.32, 6.47, puis toutes les 30 minutes aux heures 17 et 47.

De plus, départs toutes les

15 minutes aux heures 02 - 17 - 32 - 47 de 6.32 à 8.17, de 12.17 à 14.17 et de 16.17 à 18.47.

Dernier départ : 20.47.

B. — Les dimanches et jours fériés : 6.47, puis toutes les 30 minutes aux heures 17 et 47.

De plus, départs toutes les 15 minutes aux heures 02 - 17 - 32 - 47 de 13.17 à 20.17.

Dernier départ : 21.17.

Départs de Namur Station vers Champion, Route de Vedrin :

A. — Les jours ouvrables : 5.45, 6.20, 6.57, puis toutes les 30 minutes aux heures 27 et 57.

De plus, départs toutes les 15 minutes aux heures 12 - 27 - 42 - 57 de 6.42 à 7.57, de 11.57 à 13.57 et de 15.57 à 18.57.

Dernier départ : 20.57.

B. — Les dimanches et jours fériés : 6.57, 7.27, 7.57, puis toutes les 30 minutes aux heures 27 et 57.

De plus, départs toutes les 15 minutes aux heures 12 - 27 - 42 - 57 de 13.27 à 20.27.

Dernier départ : 22.27.

Départs de Champion, Route de Vedrin vers Namur Station :

A. — Les jours ouvrables : 6.00, 6.36, 7.15, 7.45, puis toutes les 30 minutes aux heures 15 et 45.

De plus, départs toutes les 15 minutes aux heures 00 - 15 - 30 - 45 de 7.00 à 8.15, de 12.15 à 14.15 et de 16.15 à 19.15.

Dernier départ : 21.15.

B. — Les dimanches et jours fériés : 7.15, 7.45, puis toutes les 30 minutes aux heures 15 et 45.

De plus, départs toutes les 15 minutes aux heures 00 - 15 - 30 - 45 de 12.45 à 20.45.

Dernier départ : 22.45.

Départs de Namur Station vers l'Hôpital Militaire :

A. — Les jours ouvrables : 7.01, 7.31, puis toutes les 30 minutes aux heures 01 et 31.

De plus, départs toutes les 15 minutes aux heures 01 - 16 - 31 - 46 de 7.01 à 8.01, de 12.01 à 14.01 et de 16.01 à 19.31.

Dernier départ : 21.01.

B. — Les dimanches et jours fériés : 7.31, puis toutes les 30 minutes aux heures 01 et 31.

De plus, départs toutes les 15 minutes aux heures 01 - 16 - 31 - 46 de 14.01 à 21.01.

Dernier départ : 21.01.

28

Autobus Namur - Le Piroy - Buzet

28

Km.	401		403		407		409		411		417		413		415	
	♀	♂	♀	♂	♀	♂	♀	♂	♀	♂	♀	♂	♀	♂	♀	♂
0	Namur Station	6.30	8.15	—	12.15	14.15	16.15	17.12	18.15	20.15						
3	Eglise St-Albert	6.42	8.27	—	12.27	14.27	16.27	17.24	18.27	20.27						
5	N-D-au-Bois	6.49	8.34	—	12.34	14.34	16.34	17.31	18.34	20.34						
8	Malonne - Basse-Font.	6.56	8.41	—	12.41	14.41	16.41	17.38	18.41	20.41						
8	Petit-Bois	6.59	8.44	—	12.44	14.44	16.44	17.41	18.44	20.44						
9	Le Piroy	7.03	8.48	—	12.48	14.48	16.48	—	18.48	20.48						
11	Floreffe - Buzet Place	7.07	8.52	—	12.52	14.52	16.52	—	18.52	20.52						
		400	402	404		408	410	412	414	416						
		♀	♂	♀		♀	♂	♀	♂	♀						
0	Floreffe - Buzet Place	5.42	7.10	9.10	—	13.10	15.10	17.10	19.10	20.55						
2	Malonne - Le Piroy	5.46	7.14	9.14	—	13.14	15.14	17.14	19.14	20.57						
3	Petit-Bois	5.50	7.18	9.18	—	13.18	15.18	17.18	19.18	21.01						
3	Basse-Fontaine	5.57	7.21	9.21	—	13.21	15.21	17.21	19.21	21.04						
6	Namur, N-D-au-Bois	6.07	7.28	9.28	—	13.28	15.28	17.28	19.28	21.11						
8	Eglise St-Albert	6.17	7.35	9.35	—	13.35	15.35	17.35	19.35	21.18						
11	Station	6.15	7.47	9.47	—	13.47	15.47	17.47	19.47	21.30						

Tous les arrêts intermédiaires sont facultatifs.

Arrêts facultatifs supplémentaires à : Namur, Parc Louise - Marie ; Rue H. Lemaître; Place Wierts; Rue de la Colline; Chemin des Mélézes; Rue del Marmol; Rue du Travail; Milleu du Monde; La Vrequée. — Malonne, Cabacel; Gros-Buissons Eglise; Haute-Fontaine; Chemin du Piroy; Cabine électrique; Magasin Lido.

LES VETEMENTS

NOVELTY

13, Passage St-Joseph

NAMUR

Notre spécialité : LA GABARDINE — L'IMPERMEABLE
pour HOMMES et DAMES

Notre choix est grand — Nos prix sont imbattables

Voyez nos étalages - Rendez-nous visite

— LA MAISON N'A PAS DE SUCCURSALE —

29 **Autobus** 29
Jemelle - Rochefort - Han-s/Lesse - Wellin - Grupont

Km.	701	703	705	707	709
0 Jemelle Station	—	9.20	—	12.15	16.00
4 Rochefort Carrefour	—	9.27	—	12.22	16.06
4 Rochefort Station A	—	9.28	—	12.23	16.07
D	—	9.29	—	12.24	16.08
4 Rochefort Carrefour	—	9.31	—	12.26	16.06
7 Eprave Carrières	—	9.36	—	12.31	16.11
10 Han-s/Lesse Eglise	—	9.41	—	12.36	16.16
12 Auffe Quatre-Bras	—	9.45	—	12.40	16.20
14 Ave Monument	—	9.50	—	12.45	16.25
18 Wellin Pl. (Fixe) A	—	10.00	—	12.55	16.35
D	—	—	—	12.55	16.35
21 Halma, Hôtel Finet	6.00	—	—	13.00	16.40
27 Chanly Eglise	6.03	—	—	13.03	16.43
28 Restaigne Eglise	6.06	—	—	13.06	16.46
27 Tellin Eglise	6.12	—	—	13.12	16.52
31 Bure Eglise	6.20	—	—	13.20	17.00
33 Grupont Station	6.25	—	—	13.25	17.05
	702	704	706	708	710
					†
0 Grupont Station	6.25	—	—	13.40	17.17
2 Bure Eglise	6.40	—	—	13.45	17.22
6 Tellin Eglise	6.48	—	—	13.53	17.30
9 Restaigne Eglise	6.54	—	—	13.59	17.36
11 Chanly Eglise	6.57	—	—	14.02	17.39
12 Halma, Hôtel Finet	7.00	—	—	14.05	17.42
15 Wellin Pl. (Fixe) A	7.05	—	—	14.10	17.47
D	7.05	10.35	—	14.10	17.47
19 Ave Monument	7.15	10.45	—	14.20	17.57
21 Auffe Quatre-Bras	7.20	10.50	—	14.25	18.02
23 Han-s/Lesse Eglise	7.24	10.54	—	14.29	18.06
26 Eprave Carrières	7.29	10.59	—	14.34	18.11
29 Rochefort Carrefour	7.34	11.04	—	14.39	18.16
29 Rochefort Station A	—	11.06	—	14.41	—
D	—	11.07	—	14.42	—
29 Rochefort Carrefour	7.34	11.08	—	14.43	18.16
33 Jemelle Station	7.40	11.15	—	14.50	18.22

♦ = circule les jeudis, samedis de la période scolaire et † seulement.

Trafic local interdit sur la section Jemelle-Rochefort.

Tous les arrêts intermédiaires sont facultatifs.

Arrêts facultatifs supplémentaires à : Jemelle, Place ; Rue Salvé. — Rochefort, Troc Maulin ; Square P. Crépin. — Han-s/Lesse, Pot. d'Eprave ; Cimetière ; Chemin de Belvaux ; Ry d'Ave. — Ave et Auffe - Ave Ecole ; Ave Cimetière ; Sourd d'Ave. — Wellin, Carrière ; Pond des Vaux ; Route de Rochefort ; Dépôt. — Halma, Carrefour. — Chanly, Monument. — Restaigne, Chemin de Thioré ; Le Cruckay. — Tellin, Chapelle ; Route de Marche ; Rue de Bure. — Bure, Entrée du Village ; Chemin du Cimetière. — Grupont, Carrefour ; Gendarmerie.

30 **Autobus Namur - Wépion - Bois-de-Villers** 30

Km.	425	427	429	431	433	435
0 Namur Station	7.00	12.10	14.10	16.10	18.10	18.30
5 Wépion-Pourneau	7.18	12.28	14.38	16.28	18.28	18.48
12 Bois-de-Villers Gare	7.39	12.49	14.49	16.49	18.49	19.09
	426	428	430	432	434	436
	‡	†	†	†	‡	†
0 Bois-de-Villers Gare	7.41	12.51	14.51	16.51	18.51	19.11
7 Wépion-Pourneau	8.02	13.12	15.12	17.12	19.12	19.32
12 Namur Station	8.20	13.30	15.30	17.30	19.30	19.50

Tous les arrêts intermédiaires sont facultatifs.

Arrêts facultatifs supplémentaires à : Namur, Rue de Fer ; Rue Godefroid. Rue E. Cuvelier ; Place d'Armes ; Place Kegeljan ; Pont de Jambes ; Casino. La Plante ; Marronnier ; Rue des Ecoles ; Briqueteries ; Caracole. — Wépion, La Pairelle ; Rue du Parc ; Carrefour ; Brismé ; Souary ; Chapelle N.-D. de Lourdes. — Bois-de-Villers, Rue Léon François n° 1 ; Rue Léon François n° 30 ; Rue Léon François n° 15 ; Horloger ; Village ; Eglise.

31 **Autobus Dinant - Falaën** 31

577	579	581	581	Km.	576	578	580
■	‡	‡	†		‡	■	‡
7.55	12.20	17.30	19.30	0	Dinant Station	7.40	9.00
7.59	12.24	17.34	19.34	2	Bouvignes Eglise	7.36	8.56
8.05	12.30	17.40	19.40	4	Sommerie-Rostenne	7.30	8.50
8.09	12.34	17.44	19.44	6	Sommerie Quatre-Bras	7.26	8.46
8.11	12.36	17.46	19.46	7	Sommerie Poste	7.24	8.44
8.16	12.41	17.51	19.51	8	Weillen, Chapelle St-Roch	7.19	8.39
8.18	12.43	17.53	19.53	9	Weillen Forges	7.17	8.37
8.20	12.45	17.55	19.55	10	Weillen Ferme	7.15	8.35
8.25	12.50	18.00	20.00	12	Falaën Eglise	7.10	8.30

■ = circule les vendredis seulement.

Trafic local interdit sur la section Dinant-Bouvignes Eglise.

Tous les arrêts intermédiaires sont facultatifs.

Arrêts facultatifs supplémentaires à : Bouvignes, Cambuse. — Sommerie, Route de Haut-le-Wastia.

40 Autobus Namur - Gelbressée - Vezin 40

Exploitant : Garage René LATOUR, Namur. — Tél. 221.15.

	2	4	6	8	10	12	14
Namur Station	7.00	8.15	9.35	11.17	12.07	14.15	16.15
Bouge, rue de Sardanson	7.04	8.19	9.39	11.22	12.12	14.19	16.21
Bouge Eglise	7.06	8.21	9.41	11.25	12.15	14.21	16.24
Bouge, route de Forêt	7.08	8.23	9.43	11.28	12.17	14.23	16.27
Boninne	7.11	8.27	9.47	11.31	12.22	14.27	16.32
Gelbressée, route de Wartet	7.14	8.31	9.51	11.34	12.27	14.31	16.37
Marche-les-Dames - Wartet	7.19	8.37	9.57	11.39	12.33	14.37	16.41
Vezin - Ville-en-Warêt Eglise	7.25	8.43	10.03	—	12.41	14.43	16.49
Vezin - Houssoy	7.28	8.46	10.06	—	12.43	14.46	16.51
Vezin Eglise	7.33	8.50	10.10	—	12.47	14.50	16.55

	16	18	20	22
Namur Station	17.40	19.15	20.35	21.45
Bouge, rue de Sardanson	17.46	19.22	20.39	21.49
Bouge Eglise	17.48	19.26	20.41	21.51
Bouge, route de Forêt	17.53	19.28	20.43	21.53
Boninne	17.58	19.33	20.47	21.57
Gelbressée, route de Wartet	18.04	19.38	20.51	22.01
Marche-les-Dames - Wartet	18.10	19.44	20.57	22.07
Vezin - Ville-en-Warêt Eglise	18.19	19.53	21.03	22.13
Vezin - Houssoy	18.21	19.55	21.06	22.16
Vezin Eglise	18.25	19.59	21.10	22.20

	1	3	5	7	9	11
Vezin Eglise	6.30	7.15	7.33	8.50	10.10	12.50
Vezin - Houssoy	6.34	7.18	7.37	8.54	10.13	12.54
Vezin - Ville-en-Warêt Eglise	6.36	7.20	7.39	8.56	10.15	12.56
Marche-les-Dames - Wartet	6.32	7.25	7.44	9.02	10.20	13.02
Gelbressée, route de Wartet	6.37	7.29	7.48	9.07	10.24	13.07
Boninne	6.42	7.34	7.52	9.12	10.27	13.12
Bouge, route de Forêt	6.46	7.38	7.57	9.16	10.31	13.16
Bouge Eglise	6.50	7.41	8.03	9.20	10.35	13.20
Bouge, rue de Sardanson	6.55	7.45	8.09	9.25	10.40	13.25
Namur Station	7.00	7.50	8.15	9.30	10.45	13.30

	13	15	17	19	21
Vezin Eglise	14.52	16.55	18.27	20.00	21.10
Vezin - Houssoy	14.56	16.58	18.31	20.03	21.13
Vezin - Ville-en-Warêt Eglise	14.58	17.00	18.33	20.05	21.15
Marche-les-Dames - Wartet	15.04	17.05	18.39	20.10	21.20
Gelbressée, route de Wartet	15.09	17.10	18.44	20.14	21.24
Boninne	15.14	17.15	18.49	20.17	21.27
Bouge, route de Forêt	15.18	17.19	18.53	20.21	21.31
Bouge Eglise	15.22	17.23	18.57	20.25	21.35
Bouge, rue de Sardanson	15.27	17.28	19.02	20.30	21.40
Namur Station	15.31	17.32	19.07	20.35	21.45

	13	15	17	19	21
Vezin Eglise	14.52	16.55	18.27	20.00	21.10
Vezin - Houssoy	14.56	16.58	18.31	20.03	21.13
Vezin - Ville-en-Warêt Eglise	14.58	17.00	18.33	20.05	21.15
Marche-les-Dames - Wartet	15.04	17.05	18.39	20.10	21.20
Gelbressée, route de Wartet	15.09	17.10	18.44	20.14	21.24
Boninne	15.14	17.15	18.49	20.17	21.27
Bouge, route de Forêt	15.18	17.19	18.53	20.21	21.31
Bouge Eglise	15.22	17.23	18.57	20.25	21.35
Bouge, rue de Sardanson	15.27	17.28	19.02	20.30	21.40
Namur Station	15.31	17.32	19.07	20.35	21.45

○ = circule les samedis seulement.

41 Autobus Bourseigne-Neuve - Gedinne - Beauraing et extensions 41

Exploitant : Albert PIERSON, Bourseigne-Neuve. — Tél. 380.91 Gedinne.

	1	3	5	7	9	11	13	14
Bourseigne-Neuve	5.45	7.30	8.10	9.00	10.00	11.00	12.00	13.00
Gedinne	5.55	7.45	8.25	9.15	10.15	11.15	12.15	13.15
Beauraing	6.00	7.50	8.30	9.20	10.20	11.20	12.20	13.20
Vezin	6.05	7.55	8.35	9.25	10.25	11.25	12.25	13.25
Wartet	6.10	8.00	8.40	9.30	10.30	11.30	12.30	13.30
Wartet	6.15	8.05	8.45	9.35	10.35	11.35	12.35	13.35
Wartet	6.20	8.10	8.50	9.40	10.40	11.40	12.40	13.40
Wartet	6.25	8.15	8.55	9.45	10.45	11.45	12.45	13.45
Wartet	6.30	8.20	9.00	9.50	10.50	11.50	12.50	13.50
Wartet	6.35	8.25	9.05	9.55	10.55	11.55	12.55	13.55
Wartet	6.40	8.30	9.10	10.00	11.00	12.00	13.00	14.00
Wartet	6.45	8.35	9.15	10.05	11.05	12.05	13.05	14.05
Wartet	6.50	8.40	9.20	10.10	11.10	12.10	13.10	14.10
Wartet	6.55	8.45	9.25	10.15	11.15	12.15	13.15	14.15
Wartet	7.00	8.50	9.30	10.20	11.20	12.20	13.20	14.20
Wartet	7.05	8.55	9.35	10.25	11.25	12.25	13.25	14.25
Wartet	7.10	9.00	9.40	10.30	11.30	12.30	13.30	14.30
Wartet	7.15	9.05	9.45	10.35	11.35	12.35	13.35	14.35
Wartet	7.20	9.10	9.50	10.40	11.40	12.40	13.40	14.40
Wartet	7.25	9.15	9.55	10.45	11.45	12.45	13.45	14.45
Wartet	7.30	9.20	10.00	10.50	11.50	12.50	13.50	14.50
Wartet	7.35	9.25	10.05	10.55	11.55	12.55	13.55	14.55
Wartet	7.40	9.30	10.10	11.00	12.00	13.00	14.00	15.00
Wartet	7.45	9.35	10.15	11.05	12.05	13.05	14.05	15.05
Wartet	7.50	9.40	10.20	11.10	12.10	13.10	14.10	15.10
Wartet	7.55	9.45	10.25	11.15	12.15	13.15	14.15	15.15
Wartet	8.00	9.50	10.30	11.20	12.20	13.20	14.20	15.20
Wartet	8.05	9.55	10.35	11.25	12.25	13.25	14.25	15.25
Wartet	8.10	10.00	10.40	11.30	12.30	13.30	14.30	15.30
Wartet	8.15	10.05	10.45	11.35	12.35	13.35	14.35	15.35
Wartet	8.20	10.10	10.50	11.40	12.40	13.40	14.40	15.40
Wartet	8.25	10.15	10.55	11.45	12.45	13.45	14.45	15.45
Wartet	8.30	10.20	11.00	11.50	12.50	13.50	14.50	15.50
Wartet	8.35	10.25	11.05	11.55	12.55	13.55	14.55	15.55

Extension Gedinne - Haut-Fays

	1	2	4	6	8	10
Gedinne Station	8.25	11.20	13.20	15.00	17.02	17.02
Haut-Fays	8.22	11.22	13.22	15.02	17.04	17.04

- = circule les lundis seulement.
- = circule en période scolaire seulement.
- ★ = circule seulement les jeudis et samedis de la période scolaire.
- ☆ = supprime les jeudis et samedis de la période scolaire.
- ⊙ = Traffic local interdit sur la section Vovesche-Beauraing.



MICHELIN

LE PNEU BELGE
DE QUALITE

Fabriqué à Zuen-lez-Bruxelles

PYRENE

Protection
contre
L'INCENDIE



ETS PHILLIPS & PAIN

23, AVENUE LOUISE - BRUXELLES

Pour vos voyages et excursions
dans les régions pittoresques
des Ardennes, utilisez les
services de la

**Société Nationale
des Chemins de Fer Vicinaux**

42

Autobus Yvoir - Dorinne - Dinant

42

Exploitant : Fernand BERTRAND, Ciney. — Tél. 216.97.

	2	4	6	8	10		1	3	5	7	9	11
	*			♥			*			♥		†
6.35	—	14.00	—	19.00		Yvoir	6.35	—	12.52	—	18.25	—
6.45	—	14.10	—	19.10		Eyrehailles	6.25	—	12.45	—	18.15	—
6.50	—	14.15	—	19.20		Purnode	6.20	—	12.40	—	18.10	—
6.55	—	14.20	—	19.25		Dorinne	6.15	—	12.35	—	18.05	21.10
7.05	—	14.30	—	19.30		Frêche-Try	—	—	12.25	—	17.55	21.00
7.10	—	14.35	—	19.35		Awagne	—	—	12.20	—	17.50	20.55
7.15	7.55	14.40	17.05	19.40		Frêche-Try	—	7.55	12.15	17.05	17.45	20.50
7.20	8.00	14.45	17.10	19.50	†	Lisogne-Loyers	—	7.50	12.05	17.00	17.35	20.40
7.33	8.05	14.50	17.20	19.55		Letfe	—	7.45	12.00	16.50	17.30	20.35
7.38	8.15	15.00	17.25	20.00		Dinant	—	7.40	11.55	16.45	17.25	20.30

* = supprimé les † et pendant les vacances scolaires.

♥ = supprimé les †, jeudis, samedis et pendant les vacances scolaires.

43

Autobus Montgauthier - Ciney - Dinant

43

Exploitant : Fernand BERTRAND, Ciney. — Tél. 216.97.

		1	3	5	7	9●	11
Montgauthier		6.10	—	9.55	13.30	—	16.50
Chevetogne		6.15	—	10.00	13.35	—	16.55
Ronvaux		6.20	—	10.05	13.40	—	17.00
Ychippe		6.25	—	10.10	13.45	—	17.05
Chapois		6.30	—	10.15	13.50	—	17.10
Leignon		6.35	—	10.20	13.55	—	17.15
Ciney	A	6.40	—	10.30	14.05	—	17.25
	D	6.45	9.20	10.45	14.15	—	17.35
Pays		6.50	9.25	10.50	14.20	—	17.40
Achéne		6.55	9.30	10.55	14.25	—	17.45
Taviet Pavil.		6.58	9.35	11.00	14.30	—	17.50
Sorinnes		7.03	9.40	11.05	14.35	16.30	17.55
Gemechenne		7.05	9.45	11.10	14.40	16.35	18.00
Dinant		7.15	10.00	11.20	14.55	16.45	18.10

		2	4	6	8	10●	12
Dinant		7.20	8.20	12.00	15.05	16.10	19.15
Gemechenne		7.30	8.30	12.10	15.15	16.20	19.25
Sorinnes		7.33	8.33	12.15	15.20	16.25	19.30
Taviet Pavil.		7.38	8.38	12.20	15.25	—	19.35
Achéne		7.41	8.41	12.25	15.30	—	19.40
Pays		7.46	8.46	12.30	15.35	—	19.45
Ciney	A	7.53	8.53	12.40	15.45	—	19.55
	D	—	9.20	12.40	16.05	—	20.10
Leignon		—	9.25	12.50	16.15	—	20.15
Chapois		—	9.30	12.55	16.20	—	20.20
Ychippe		—	9.35	13.00	16.25	—	20.25
Ronvaux		—	9.40	13.05	16.30	—	20.30
Chevetogne		—	9.45	13.10	16.35	—	20.35
Montgauthier		—	9.50	13.15	16.40	—	20.40

● = réservé aux abonnés et aux voyageurs n'allant pas au-delà de Sorinnes et supprimé les †, jeudis, samedis et pendant les vacances scolaires.

44 Autobus Namur - Faulx - Andenne - Seilles 44

Exploitant : Julien ROQUET, Strud-Haltinne. — Tél. 582.48.

	2	4	6	8	12	16	18	20	22	24
	☆	☆♥	☆	☆	☆	☆	☆	☆	☆	☆
Namur, Pl. Léopold	—	7.05	9.05	10.30	13.15	16.15	17.20	18.15	19.15	21.00
Jambes, Pl. Comm.	—	7.10	9.10	10.35	13.20	16.20	17.25	18.20	19.20	21.05
Erpent, ch. Centre	—	7.15	9.20	10.45	13.30	16.30	17.35	18.30	19.30	21.15
Wierde - Andoy Egl.	—	7.19	9.25	10.50	13.35	16.35	17.40	18.35	19.35	21.20
Loyers - Limoy	—	7.22	9.30	11.05	13.40	16.40	17.45	18.40	19.40	21.25
» Centre	—	7.27	9.37	11.12	13.47	16.47	17.52	18.47	19.47	21.32
Maizeret - La Biche	—	7.31	9.43	11.08	13.53	16.53	17.58	18.53	19.53	21.38
Mozet Centre	—	7.35	9.48	11.13	13.58	16.58	18.03	18.58	19.58	21.43
» Goyet	6.52	7.39	9.52	11.17	14.02	17.02	18.07	19.02	20.02	21.47
Faulx Chapelle	7.00	7.44	9.57	11.22	14.07	17.07	18.12	19.07	20.07	21.52
» Les Tombes	7.02	7.46	9.59	11.24	14.09	17.09	18.14	19.09	20.09	21.54
» Ch. Arches	7.07	7.50	10.03	11.28	14.13	17.13	18.18	19.13	20.13	21.58
Haltinne - Strud	7.10	7.53	10.06	11.30	14.16	17.16	18.21	19.15	20.15	22.00
Andenne - Groynne	7.20	8.01	10.14	—	14.24	17.24	18.29	—	—	—
» Pl. Perron	7.25	8.08	10.21	—	14.31	17.31	18.36	—	—	—
» Ville	7.30	8.12	10.25	—	14.35	17.35	18.40	—	—	—
Seilles Station	7.33	8.15	10.28	—	14.38	17.38	18.43	—	—	—

	1	3	5	7	11	13	15	17	19
	★	☆	☆	☆	☆	☆	☆	☆	☆
Seilles Station	—	—	—	8.20	11.50	14.46	16.40	17.45	19.10
Andenne Ville	—	—	—	8.23	11.53	14.49	16.43	17.48	19.13
» Pl. Perron	—	—	—	8.27	11.57	14.53	16.47	17.52	19.17
» Groynne	—	—	—	8.34	12.04	15.00	16.54	17.59	19.24
Haltinne - Strud	6.10	6.25	7.10	8.42	12.12	15.08	17.02	18.07	19.32
Faulx, Ch. Arches	6.12	6.38	7.13	8.45	12.15	15.11	17.05	18.10	19.35
» Les Tombes	6.14	6.42	7.17	8.49	12.19	15.15	17.09	18.14	19.39
» Chapelle	6.18	6.44	7.19	8.51	12.21	15.17	17.11	18.16	19.41
Mozet - Goyet	6.20	6.49	7.24	8.56	12.26	15.22	17.16	18.21	19.46
» Centre	6.23	6.53	7.28	9.00	12.30	15.26	17.20	18.25	19.50
Maizeret - La Biche	6.27	6.58	7.33	9.05	12.35	15.31	17.25	18.30	19.55
Loyers Centre	6.33	7.04	7.39	9.11	12.41	15.37	17.31	18.36	20.01
» Limoy	6.40	7.11	7.46	9.18	12.48	15.44	17.38	18.43	20.08
Wierde - Andoy Egl.	6.44	7.16	7.51	9.23	12.53	15.49	17.43	18.48	20.13
Erpent, ch. Centre	6.49	7.21	7.56	9.28	12.58	15.54	17.48	18.53	20.18
Jambes, Pl. Comm.	6.59	7.31	8.06	9.38	13.08	16.04	17.58	19.03	20.33
Namur, Pl. Léopold	7.04	7.36	8.11	9.43	13.13	16.09	18.03	19.08	20.38

Départs supplémentaires : De Namur P. L. pour Loyers Centre : ○ 11.30. — De Loyers Centre pour Namur P. L. : ○ 12.02. — De Haltinne-Strud pour Seilles Station : ☆♥ 15.43.

○ = circule les samedis seulement.

♥ = supprimé pendant les vacances scolaires.

★ = retardé d'une heure les 7.

Trafic local interdit sur la section Namur - Jambes Station.

45 Autobus Dinant - Thynes - Ciney 45

Exploitant : Fernand BERTRAND, Ciney. — Tél. 216.97.

	2	4	6		1	3	5
7.00	12.30	18.08		Dinant Station	6.55	10.20	18.05
7.05	12.35	18.14		Dinant - Leffe	6.50	10.15	18.00
7.10	12.40	18.19		Dinant - Pond de Leffe	6.45	10.10	17.55
7.20	12.50	18.27		Lisogne Eglise	6.35	10.00	17.45
7.25	12.55	18.33		Thynes Eglise	6.30	9.55	17.40
7.35	13.05	18.38		Sovet - Basse	6.20	9.45	17.30
7.40	13.10	18.40		Sovet Carrefour	6.15	9.40	17.26
7.45	13.15	18.45		Braibant Ecoles	6.10	9.35	17.21
7.50	13.20	18.48		Braibant - Halloy	6.05	9.30	17.18
7.53	13.23	18.53		Ciney Station	6.02	9.27	17.15
7.55	13.25	18.58		Ciney, Place Monseu	6.00	9.25	17.10

46 Ligne autorail de Han-sur-Lesse - Grottes de Han 46

Supprimé pendant la période hivernale.

LUNETTERIE POPULAIRE

Ne confiez pas vos yeux à n'importe qui,
adressez-vous à un OPTICIEN SPECIALISTE

Maison DULIER Raymond

Rue Saint-Jean, 17, NAMUR

(MARCHÉ AUX LEGUMES)

R. C. N. 186.777

C. C. P. 7457.39

TELEPHONE : 212.89



Diplômé de l'Union Professionnelle Nationale des Opticiens de Belgique.



AGREE DE TOUTES LES MUTUELLES

67

Ligne électrique de

67

Namur - Onoz - Fleurus - Ransart - Charleroi

Namur, r. Vicinal	—	—	—	6.23	7.19	19.23	20.23	21.23	22.23	↑
Temploux	—	—	—	6.40	7.37	19.41	20.41	21.41	22.41	
Spy Bilande	—	5.17	5.48	6.47	7.46	19.50	20.50	21.50	22.50	
Onoz	A	—	5.25	5.56	6.55	7.54	19.58	20.58	21.58	22.58
	D	4.45	—	5.58	6.57	8.01	20.01	21.01	22.01	—
Fleurus		5.18	—	6.28	7.25	8.28	20.28	21.28	22.28	—
Ransart	A	5.33	—	6.41	7.38	8.41	20.41	21.41	22.41	—
	D	5.33	—	6.42	7.42	8.42	20.42	21.42	22.42	—
Charleroi Eden		8.01	—	7.10	8.10	9.10	21.10	22.10	23.10	—

A. — Ensuite, départs de Namur, rue du Vicinal, pour Charleroi à : 8.23, 9.23, 10.23, 11.23, 12.23, 13.23, 14.23, 15.23, 16.23, 17.23, 18.23.

Charleroi Eden	—	—	—	5.05	—	6.07	7.12	19.12	20.12	21.12	22.12
Ransart	A	—	—	5.33	—	6.35	7.40	19.40	20.40	21.40	22.40
	D	—	—	5.35	—	6.36	7.41	19.41	20.41	21.41	22.41
Fleurus		—	—	5.50	—	6.49	7.54	19.54	20.54	21.54	22.54
Onoz	A	—	—	6.18	—	7.16	8.21	20.21	21.21	22.21	23.21
	D	5.08	5.30	5.31	6.18	6.35	7.20	8.24	20.24	21.24	—
Spy Bilande		5.16	5.38	5.40	6.26	6.43	7.28	8.32	20.32	21.32	—
Temploux		—	5.47	—	6.35	—	7.37	8.41	20.41	21.41	—
Namur, r. Vicinal		—	6.04	—	6.52	—	7.54	8.58	20.58	21.58	—

B. — Ensuite, départs de Charleroi Eden pour Namur à : 8.12, 9.12, 10.12, 11.12, 12.12, 13.12, 14.12, 15.12, 16.12, 17.12, 18.12.

N. B. — Pour l'horaire complet de cette ligne, s'adresser à la direction provinciale du groupe, place des Tramways, à Charleroi.

CENTRE INTERNATIONAL DU MEUBLE

Ets J. OTTENBURGH

82, Avenue Cardinal Mercier

NAMUR

SALONS D'EXPOSITION

ouverts tous les jours de 9 à 18 h.

y compris dimanches et fêtes

(10 MINUTES GARE)

ARRET DES BUS PLACE WIERTZ :

n° 3 - 3 barré - 5 - 5 barré - 6 - 6 barré - 10 - 28

ENTRÉE LIBRE — TELEPHONE 239.53

Profitez de votre passage à Namur pour venir visiter les salles d'expositions du C. I. M. Vous y trouverez un choix unique de mobiliers de tout premier choix, provenant des meilleurs fabricants belges et étrangers.

Nos fournisseurs mettent à votre disposition plus de 150 années d'expérience.

Voici un aperçu de notre exposition :

Meubles d'art et de style (chêne massif sculpté main).
 Meubles classiques (noyer et sapelli poli).
 Meubles suédois (chêne verni et acajou).
 Meubles modernes (arajon, chêne, merisier, etc.).
 Meubles de grand poli (merisier, sicomore et noyer).
 Meubles courants (chêne clair, moyen et foncé).
 Collection unique du confort, de l'art, de l'élégance, du siège.
 Salons de style, salons modernes, salons réclame.
 Cuisines américaines (Brevet international).
 Cuisines combinées (laquées, chêne verni et brut).
 Cuisines Liberty (panneaux Durtex et sapelli).

Le C. I. M. met également à votre disposition son service sanitaire pour fourniture et placement de salles de bains, distribution d'eau chaude et tous les appareils sanitaires. (Devis entièrement gratuits et sans engagement de votre part). Faites-nous l'honneur de votre visite et vous serez convaincus.

Remise à domicile gratuite dans tout le pays

Remboursement des frais de voyage

C'est un vêtement F.M.B.



Fontaine-Malaise, BEEZ S.A.

SPECIALISTES EN BELGIQUE DU TOUT BEAU VETEMENT
POUR MESSIEURS, DAMES ET ENFANTS

Pour se rendre en nos établissements,
utilisez à Namur Station les autobus
numéro 5 qui vous amènent directement aux Magasins

FONTAINE - MALAISE



Magasins fermés les dimanches et jours fériés.