

FICHE TECHNIQUE No 3

**LOCOMOTIVE A VAPEUR DE LA
S.N.C.V. A VOIE NORMALE.
(Type 12)**

HISTORIQUE.

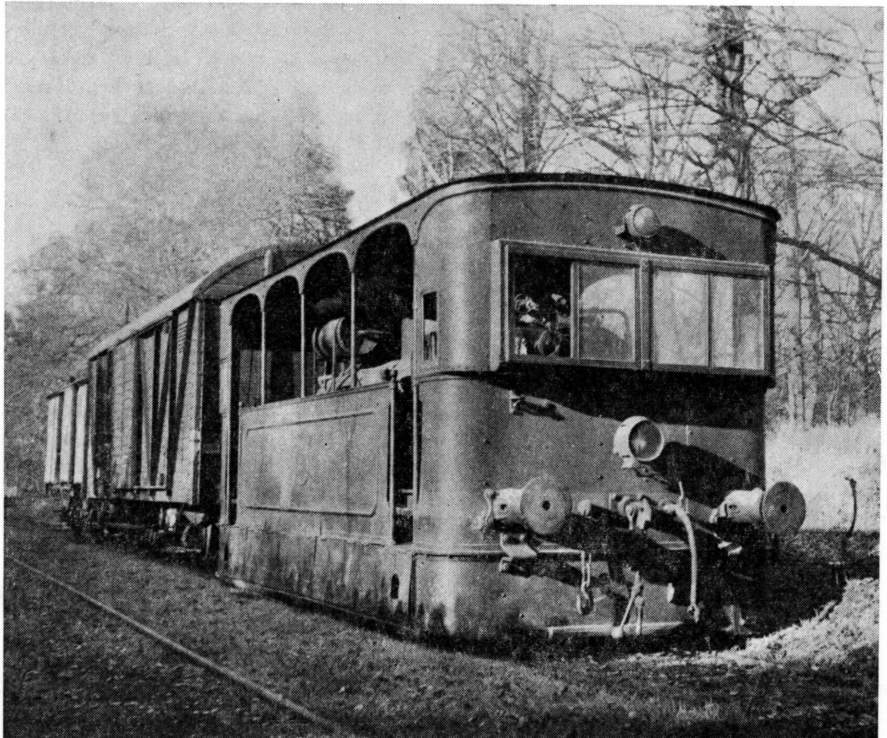
Le développement croissant du trafic sur les lignes vicinales à voie normale exigea rapidement l'acquisition de locomotives supplémentaires. Parmi celles-ci, nous relevons cinq unités du type 12, plus hautes que celles des types 10 et 11. En effet, la hau-

TECHNISCHE FICHE Nr 3

**STOOMLOCOMOTIEF VAN DE
N.M.V.B., NORMAALSPOOR.
(Type 12)**

HISTORIEK.

Het steeds toenemend verkeer op de buurtlijnen met normaalspoor eiste de aankoop van bijgevoegde locomotieven. Tussen deze vermelden wij vijf eenheden van het type 12, hoger dan deze van types 10 en 11. Inderdaad de hoogte



teur de la caisse a été portée à 3,290 m au-dessus du rail (au lieu de 2,900 m environ pour les types 10 et 11), afin de former des rames homogènes avec les voitures à voyageurs. Rappelons que celles-ci ont 3,292 m. de haut.

La partie inférieure du coffrage (panneaux garde-poussières) est verticale, sauf pour la 813, où elle est inclinée.

van de kas werd op 3,290 m. boven het spoor gebracht (in plaats van ongeveer 2,900 m voor types 10 en 11) ten einde een homogeen geheel te vormen met de reizigersrijtuigen. Herinneren wij dat deze 3,292 m hoog waren.

Het onderste deel van het koffer (beschermingsplaten) is vertikaal, uitgezonderd bij de 813, waar het gebogen is.

EFFECTIEF.

5 unités :

- 810, St. Léonard, adjudication du 19 oct. 1897, ligne Poulseur - Sprimont;
- 812, St Léonard, adjudication du 23 déc. 1903, ligne Poulseur - Sprimont;
- 813, St. Léonard, adjudication du 26 mars 1906, ligne Groenendaal - Overijse;
- 816, Franco-Belge, adjudicat. du 4 sept. 1912, ligne Poulseur - Sprimont - Trooz;
- 817, Franco-Belge, adjudicat. du 16 sept. 1913, ligne Groenendaal - Overijse.

La locomotive 813 est parfois cataloguée comme "type 10 modifiée", étant donné certaines parentés avec le type 10 (position de l'essieu moteur, panneaux garde-poussières inclinés). En 1962, cette machine fut transférée au Musée vicinal de Schepdaal, avec les deux voitures C. 1505 et C. 2000.

CARACTERISTIQUES :

Voie	1,435 m
Pression de la vapeur (timbre)	10,3 kg./12,4 kg. *
Surface de la grille	1,17 m ²
Nombres de tubes (laiton)	141
Distance entre plaques tubulaires	2,450 m.
Surface de chauffe du foyer	4,90 m ²
Surface de chauffe des tubes.	43,45 m ²
Surface de chauffe totale	48,35 m ²
Diamètre des cylindres	0,350 m
Course des pistons.	0,400 m
Diamètre des roues	0,930 m.
Disposition des essieux	0 3 0
Essieu moteur	milieu - midden **
Distance entre essieux	1,250 m.
Largeur totale du châssis	2,744 m.
Longueur hors-tout	7,280 m. / 7,450 m. *
Longueur du châssis	6,300 m.
Soutes à eau	2,950 m ³
Soutes à charbon	1.000 m ³
Poids à vide.	23 T
Poids en ordre de marche	28,5 T
Effort de traction	3.537 kg. / 4,280 kg.*

* pour la locomotive n° 817.
** pour la 813 : troisième essieu.

EFFECTIEF.

5 eenheden :

- 810. St Léonard, aanbesteding van 19 okt. 1897, lijn Poulseur - Sprimont;
- 812, St Léonard, aanbesteding van 23 dec. 1903, lijn Poulseur - Sprimont,
- 813, St Léonard, aanbested. van 26 maart 1906, lijn Groenendaal - Overijse;
- 816, Franco-Belge, aanbested. van 4 sept. 1912, lijn Poulseur - Sprimont - Trooz;
- 817, Franco-Belge, aanbested. van 16 sept. 1913, lijn Groenendaal - Overijse.

De locomotief 813 wordt soms gecatalogeerd als een "gewijzigd type 10", daar het gelijkenissen vertoont met type 10 (stand van de aandrijving, naar binnen toelopende beschermingsplaten). In 1962 werd deze machine overgebracht naar het Museum van Schepdaal samen met de twee rijtuigen C. 1505 en C. 2000.

KARAKTERISTIEKEN :

Spoor
Stoomdruk
Roosteroppervlakte
Aantal (messing) pijpen
Afstand tussen de pijplaten
Verwarmingsoppervlak van de haard
Verwarmingsoppervlak van de pijpen
Totale verwarmingsoppervlakte
Doormeter van de cilinders
Slaglength van de zuigers
Doormeter van de wielen.
Schikking van de assen.
Aandrijving
Afstand tussen de assen.
Totale breedte van het chassis
Uiterste lengte
Lengte van het chassis
Waterbakken
Kolenbunker
Leeggewicht
Gewicht rijklaar
Tractiekracht

* voor de locomotief nr 817
** voor de 813 : derde as.