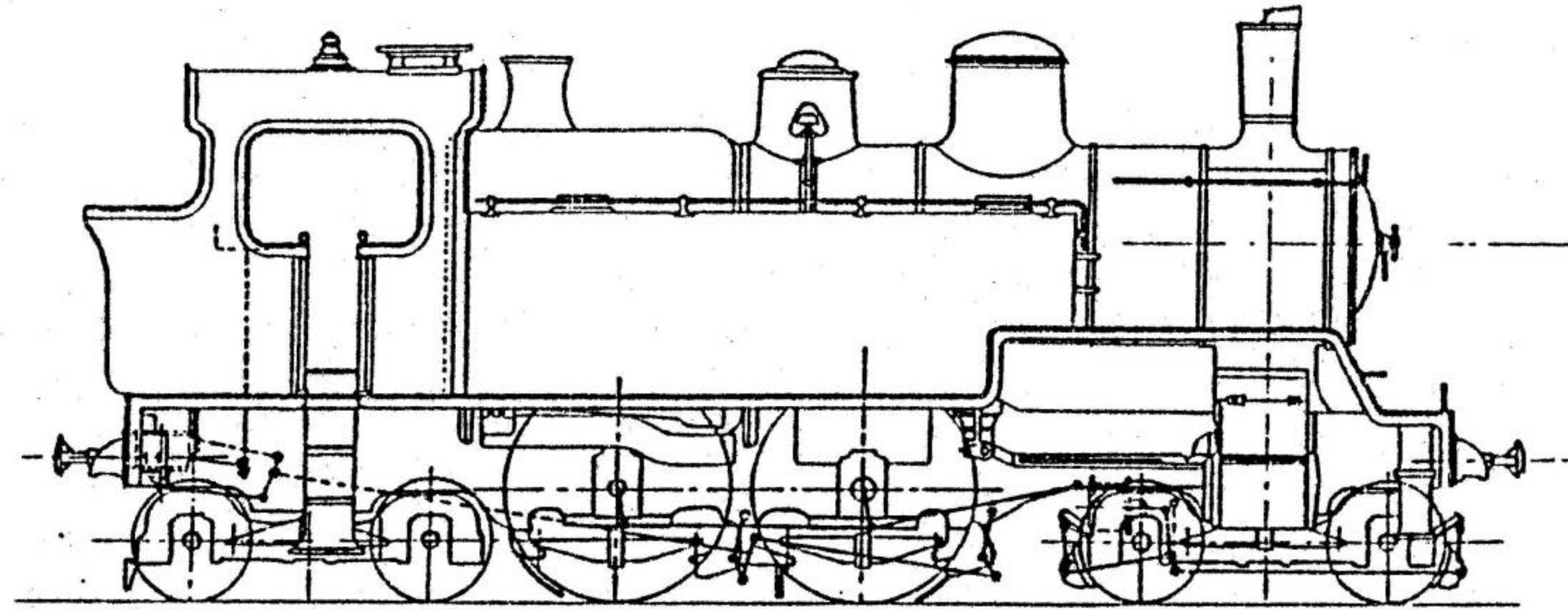


ⓑ

Bureau M 25-12



*Oude stoomlokomotieven en tenders
van de "Compagnie du Nord-belge,,*

*Afdrukken van authentieke documenten
met grotendeels tweetalige teksten*

Verboden nadruk

D1983-0596/4

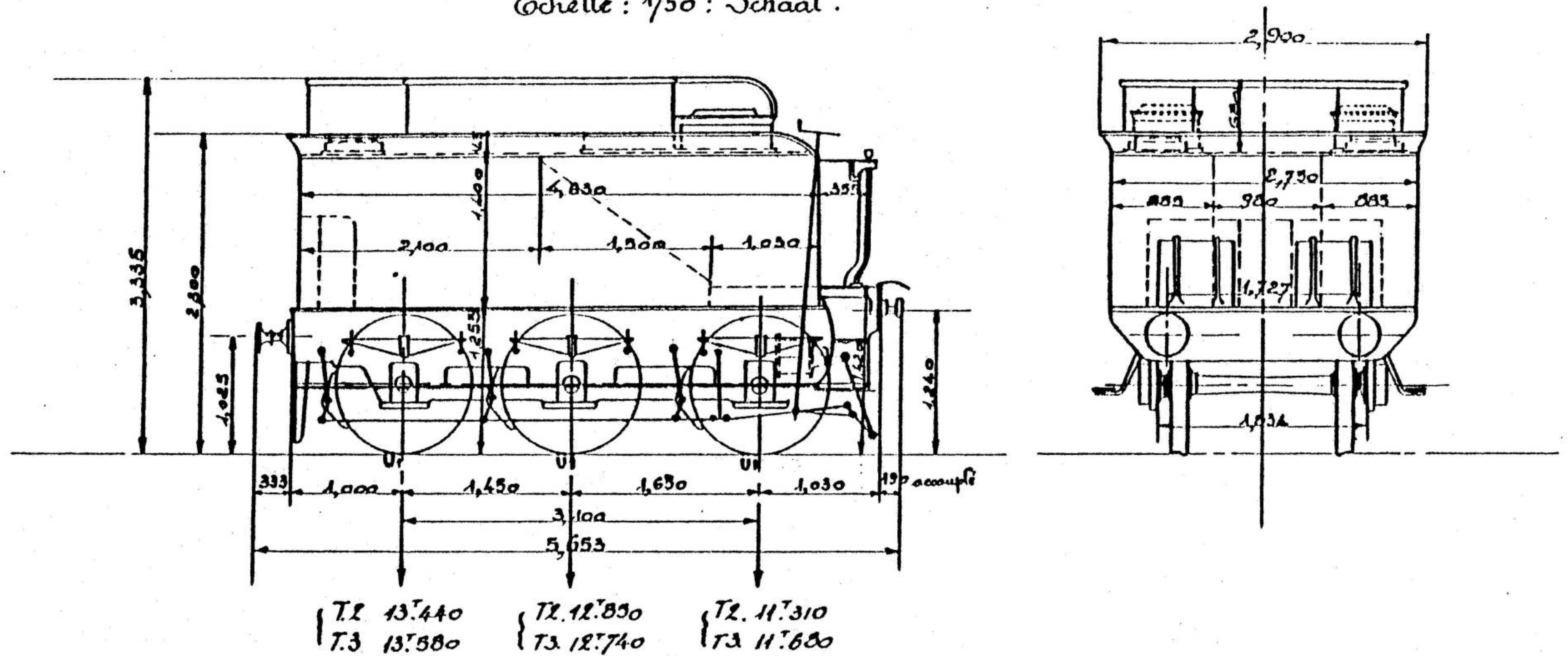
Verkoopprijs: 120 F

S.M.C.B
A.C. S'MARTIN.

N.M.B.S
C.W. S'MARTIN.

TENDERS T.2 et 3.

Echelle: 1/50: Schaal.



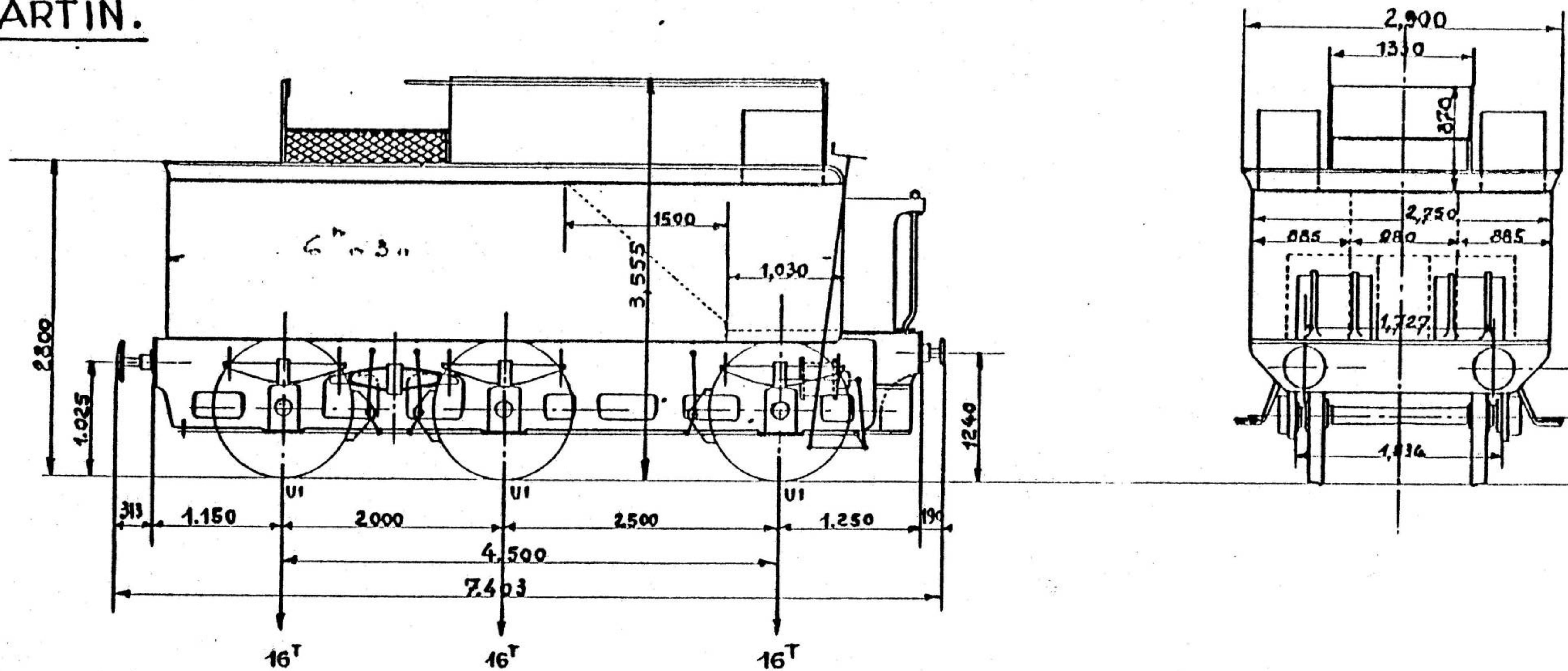
Approvisionnement	{ Eau	14500 ^k	Voorraden	{ Water	14500 ^k
	{ Combustible	7000 ^k		{ Kool	7000 ^k
Poids du tender	{ Vide (sans agies)	T.2 15.800 T.3 16.200	Gewicht van den tender	{ Onbelast (zonder uitrusting)	T.2 15.800 T.3 16.200
	{ En charge	T.2 37.800 T.3 38.000		{ In ritorde	T.2 37.800 T.3 38.000
Agies		250 ^k	Uitrusting		250 ^k
Diamètre des roues		1,2475	Doormeter der Wielen		1,2475
Déplacement transversal de l'essieu milieu		+ 10 ^{mm}			
Coefficient de freinage					
Frein Westinghouse automatique ..			Automatische Westinghouse-rem ..		
Frein direct ..			Rechttoereksche rem ..		
Frein à main ..			Handrem ..		

S.N.C.B
A.C. S^t MARTIN.

N.M.B.S
C.W. S^t MARTIN.

TENDERS TYPE 4

Echelle : 1/50 : Schaal.



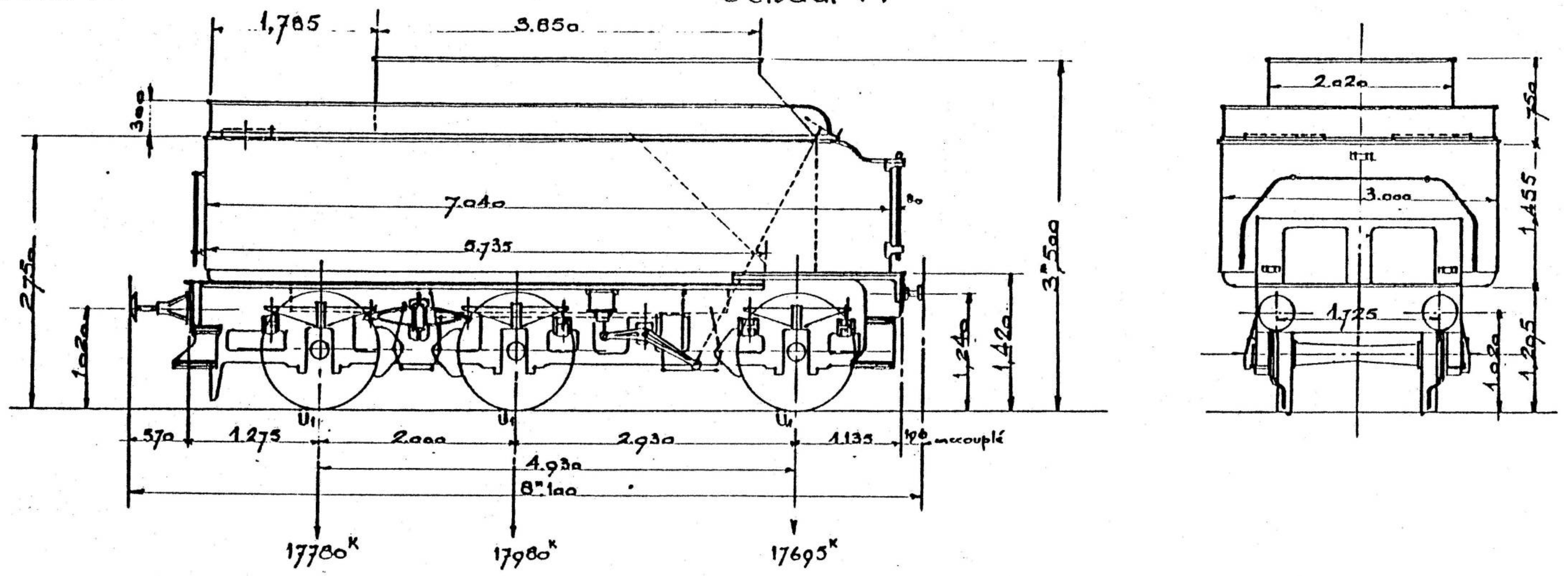
Approvisionnement	{ Eau	20.000 ^k	Vorraden	{ Water	20.000 ^k
	{ Combustible	8.000 ^b		{ Kool	8.000 ^k
Poids du tender	{ Vide (sans agrès)	19.700 ^k	Gewicht van den tender	{ Onbelast (zonder uitrusting)	19.700 ^k
	{ En charge	48.000 ^k		{ In ritorde	48.000 ^k
Agrès		250 ^k	Uitrusting		250 ^k
Diamètre des roues		1,2475	Doormeter der Wielen		1,2475
Déplacement transversal de l'essieu milieu		± 10‰			± 10‰
Coefficient de freinage					
Frein Westinghouse automatique.			Automatische Westinghouse rem.		
Frein direct.			Rechtstreeksche rem.		
Frein à main.			Handrem.		

Saint Martin
le 10-11-1941

S.N.C.B.
 A.C. St Martin.
 N.M.B.S.
 C.W. St Martin.

TENDERS Type 7.

Echelle :
 Schaal : 1/50^e

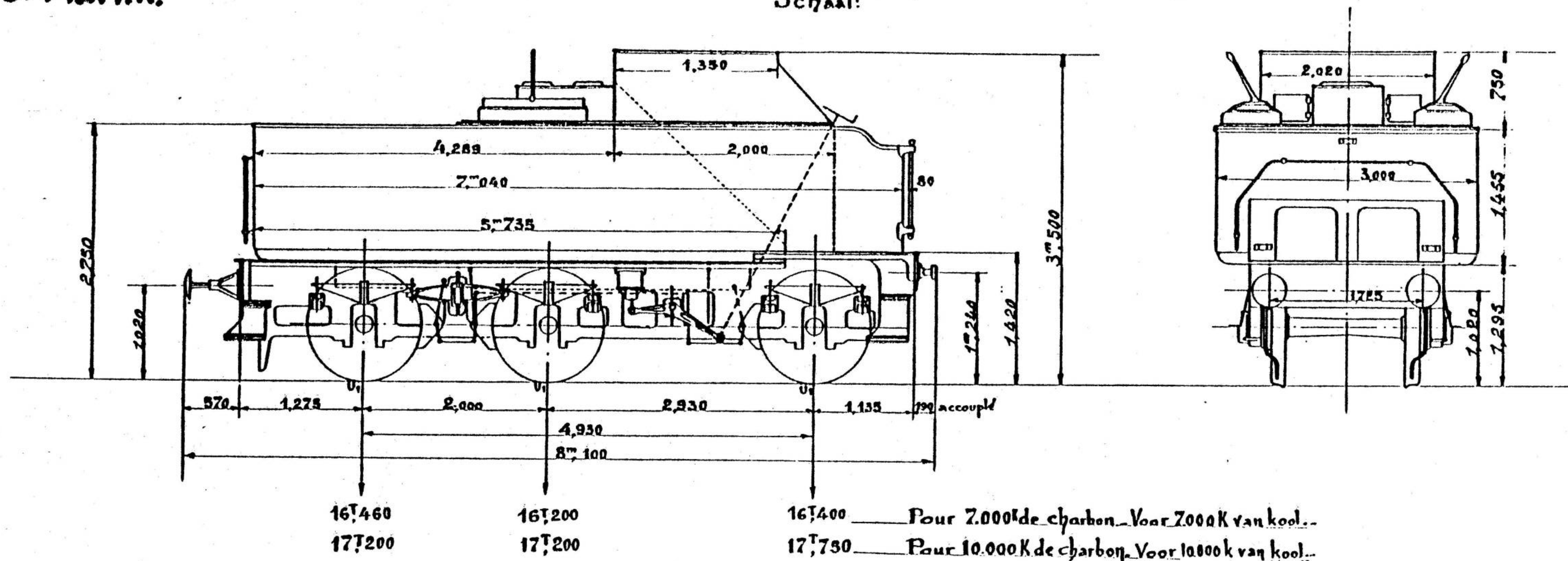


Approvisionnements	{ Eau _____	24.000K	Vorraden	{ Water _____	24.000K
	{ Combustible _____	10.000K		{ Kool _____	10.000K
Poids du tender	{ Vide (sans agrès)	19.455K	Gewicht van den tender	{ Onbelast (zonder uitrusting)	19.455K
	{ En charge _____	53.755K		{ In ritorde _____	53.755K
Agrès _____		300K	Uitrusting _____		300K
Diamètre des roues _____		1,247 ^o	Doormeter der Wielen _____		1,247 ^o
Déplacement transversal de l'essieu milieu _____		± 10 ^{mm}			
Coefficient de freinage _____					
Frein Westinghouse automatique _____			Automatische Westinghouse rem.		
Frein à main _____			Handrem.		

S.N.C.B.
A.C. St Martin.
N.M.B.S.
C.W. St Martin.

TENDERS Type 7.

Echelle: 1/50^e
Schaal: 1/50^e

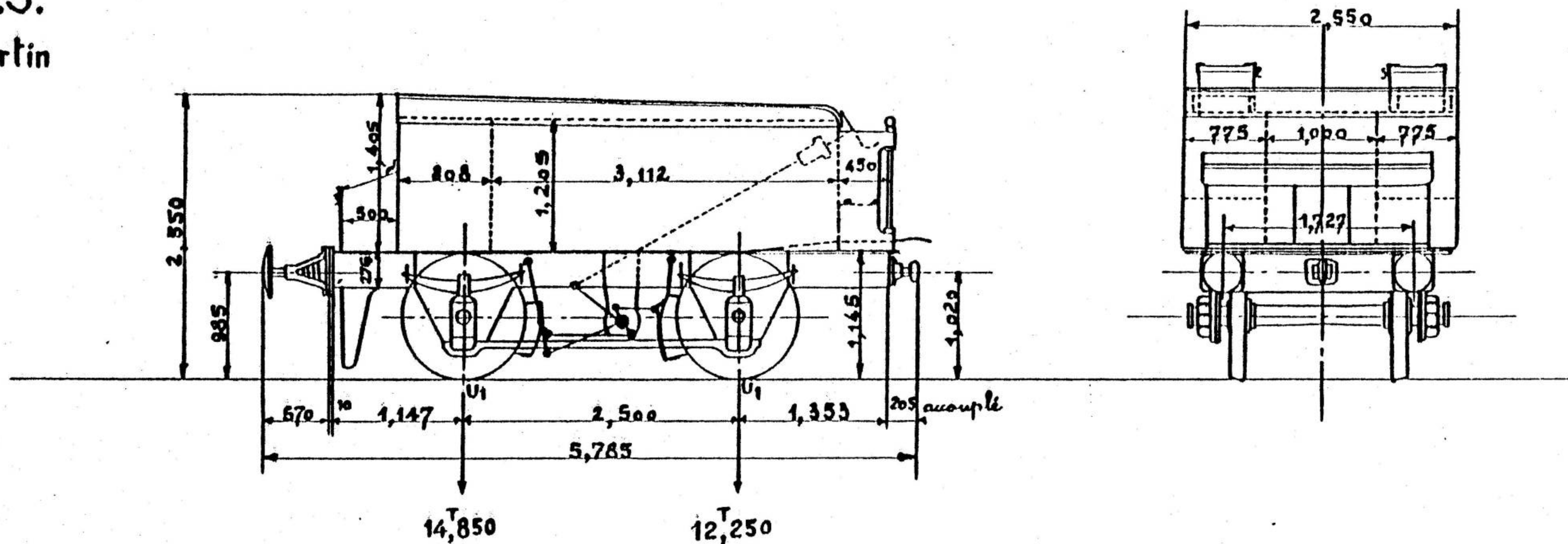


Approvisionnement	{ Eau — 23.000 K Combustible — { 7.000 K ou of 10.000 K	Voorraden	{ Water — 23.000 K Kool — { 7.000 k ou of 10.000 k
Poids du tender	{ Vide (sans agrès) — 18 ^m 760 En charge — { 49.060 K ou of 52.150 K	Gewicht van den tender	{ Onbelast (zonder uitrusting) — 18 ^m 760 In ritorde — { 49.060 K ou of 52.150 K
Agrès	300 K	Uitrusting	300 K
Diamètre des roues	1 ^m 2475	Doormeter der Wielen	1 ^m 2475
Déplacement transversal de l'essieu milieu	± 10%		
Coëfficient de freinage.			
Frein Westinghouse automatique.		Automatische Westinghouse rem.	
Frein à main.		Handrem.	

S.N.C.B.
A.C. St Martin
N.M.B.S.
C.W. St Martin

TENDERS Type 8

Echelle: $\frac{1}{50}$
Schaal: $\frac{1}{50}$



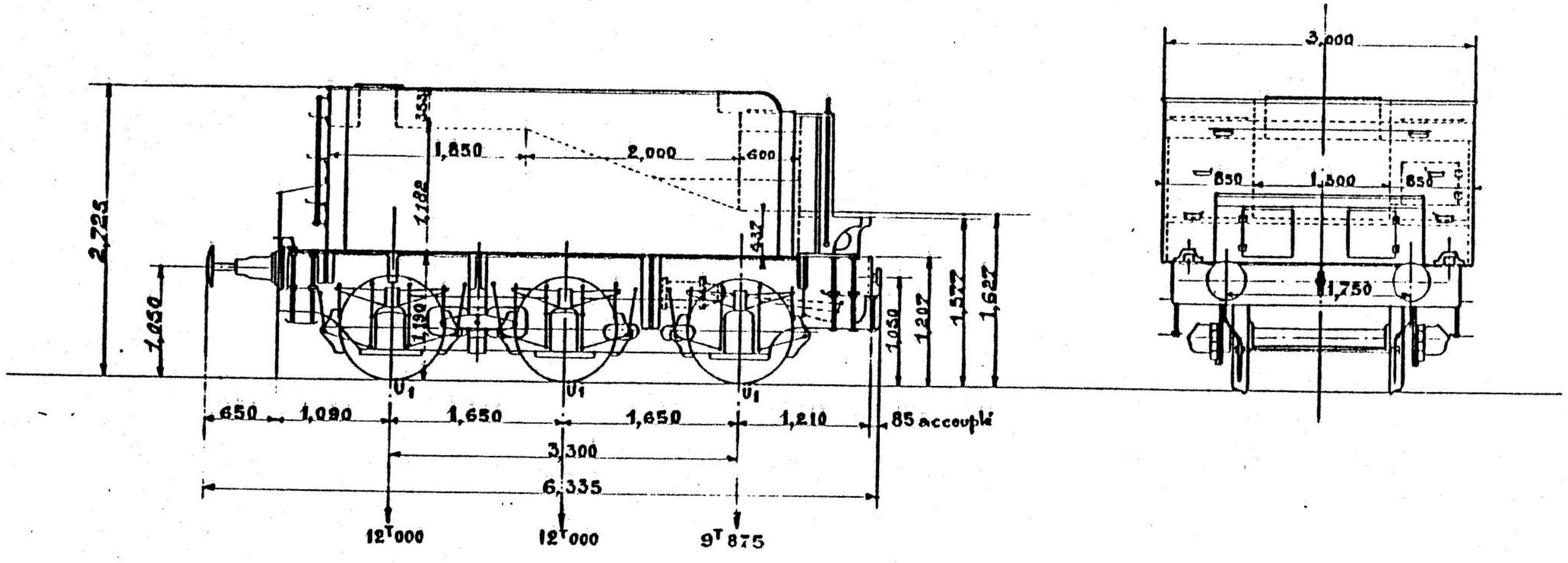
Approvisionnement	{ Eau _____	10,700 ^K	Vorraden	{ Water _____	10,700 ^K
	{ Combustible _____	5,500 ^K		{ Kool _____	5,500 ^K
Poids du tender	{ Vide _____	10,600 ^T	Gewicht van den tender	{ Onbelast _____	10,600 ^T
	{ En charge _____	27,100 ^T		{ In ritorde _____	27,100 ^T
Agès _____		300 ^K	Uitrusting _____		300 ^K
Diamètre des roues _____		1,089	Doormeter der Wielen _____		1,089
Coefficient de freinage _____					
Frein à main. _____			Bandrem. _____		

St Martin le 4-11-47
Mis à jour le 13/5/48

S.N.C.B.
A.C. St Martin.
N.M.B.S.
C.W. St Martin.

TENDERS Type 9.

Echelle: 1/50^e
Schaal: 1/50^e



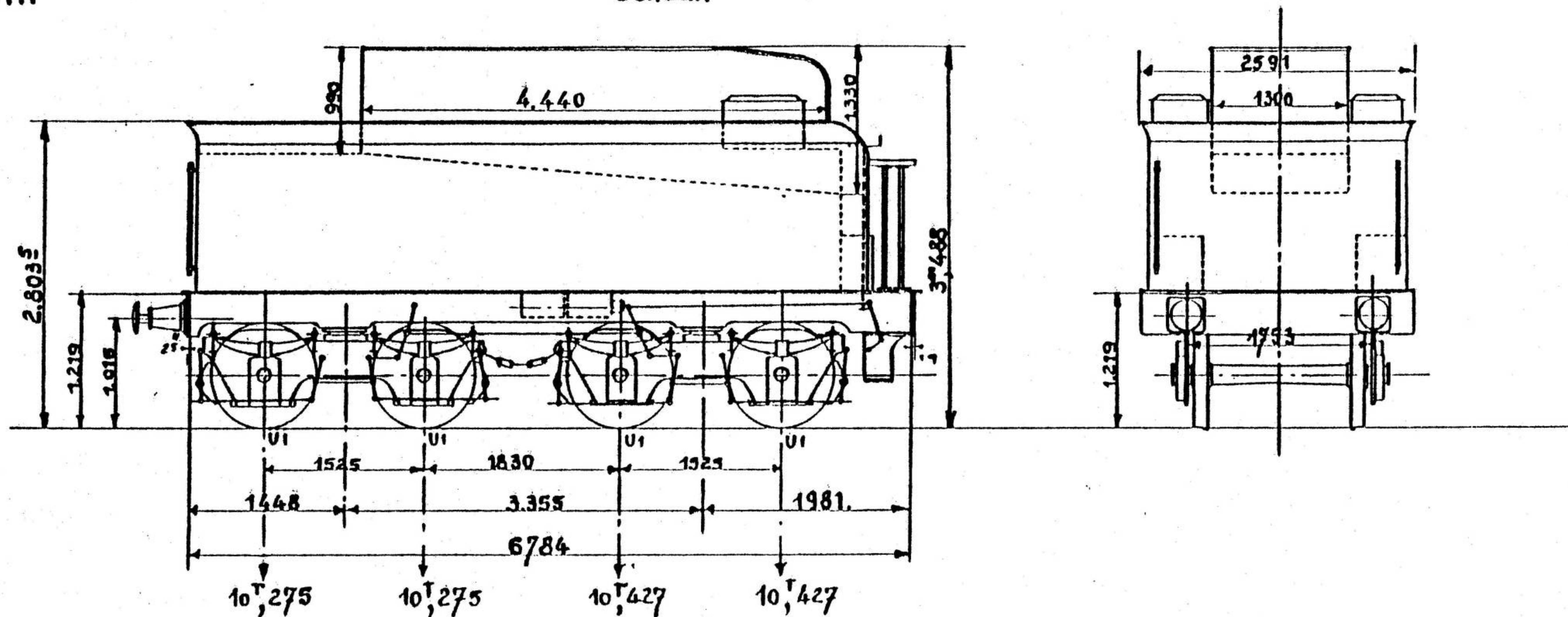
Approvisionnement	{ Eau. ————	12.000 ^K	Voorraden	{ Water ————	12.000 ^K
	{ Combustible. ————	5.000 ^K		{ Kool ————	5.000 ^K
Poids du tender	{ Vide. (sans agrès)	16 ^T ,575	Gewicht van den tender.	{ Onbelast (zonder uitrusting)	16 ^T ,575
	{ En charge. ————	33 ^T ,875		{ In zij orde ————	33 ^T ,875
Agrès.	—————	300 ^K	Uitrusting	—————	300 ^K
Diamètre des roues.	—————	1,000	Doormeter der wielen	—————	
Coëfficient de freinage.	—————		Automatische Westinghouse-rem.	—————	
Frein Westinghouse automatique.	—————		Rechtstreeksche rem.	—————	
Frein direct.	—————		Handrem.	—————	
Frein à main.	—————			—————	

St Martin, le 18-11-1941

S.N.C.B.
A.C.S!Martin
N.M.B.S.
C.W.S!Martin

TENDERS Type 10

Echelle: 1/50
Schaal: 1/50



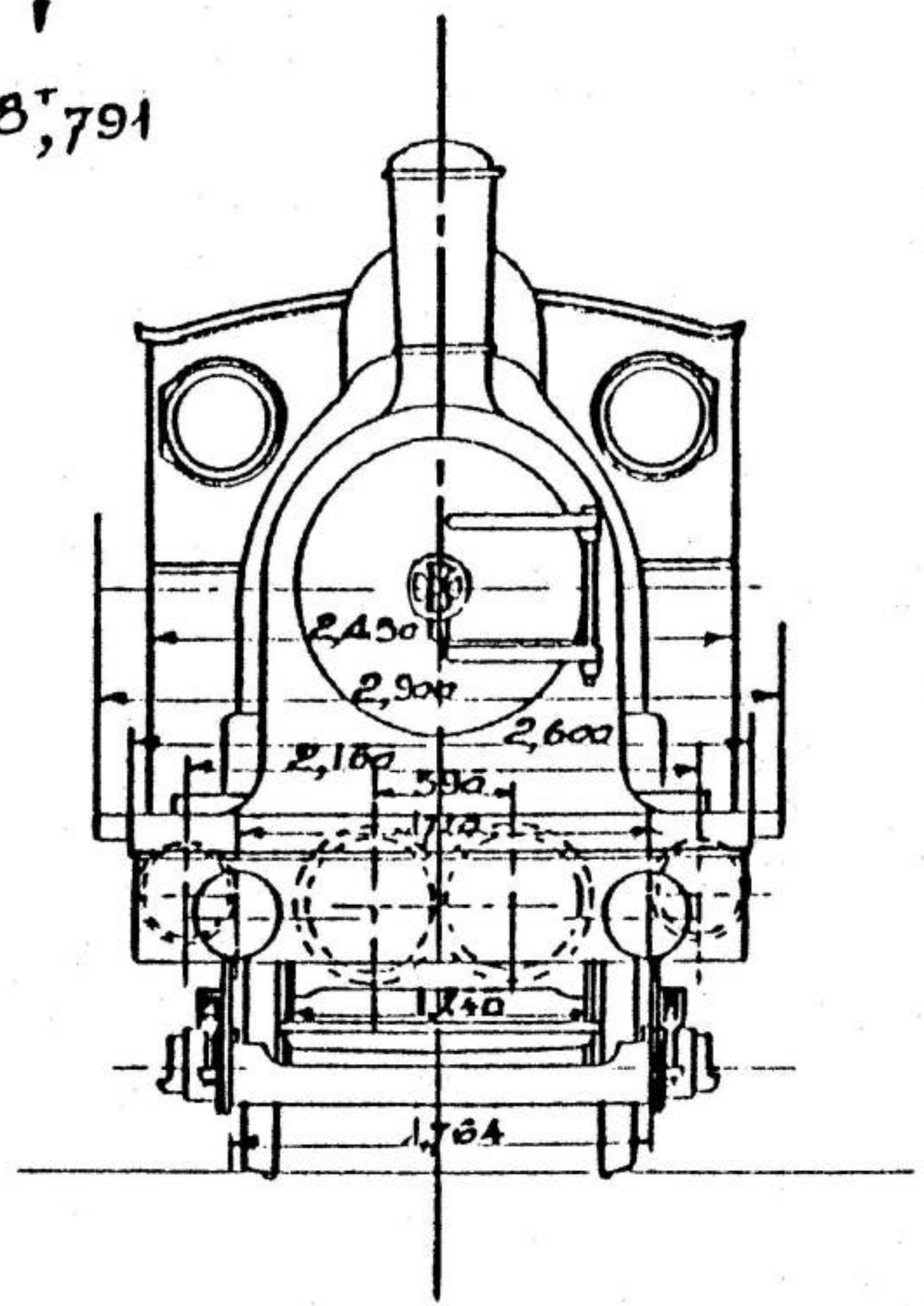
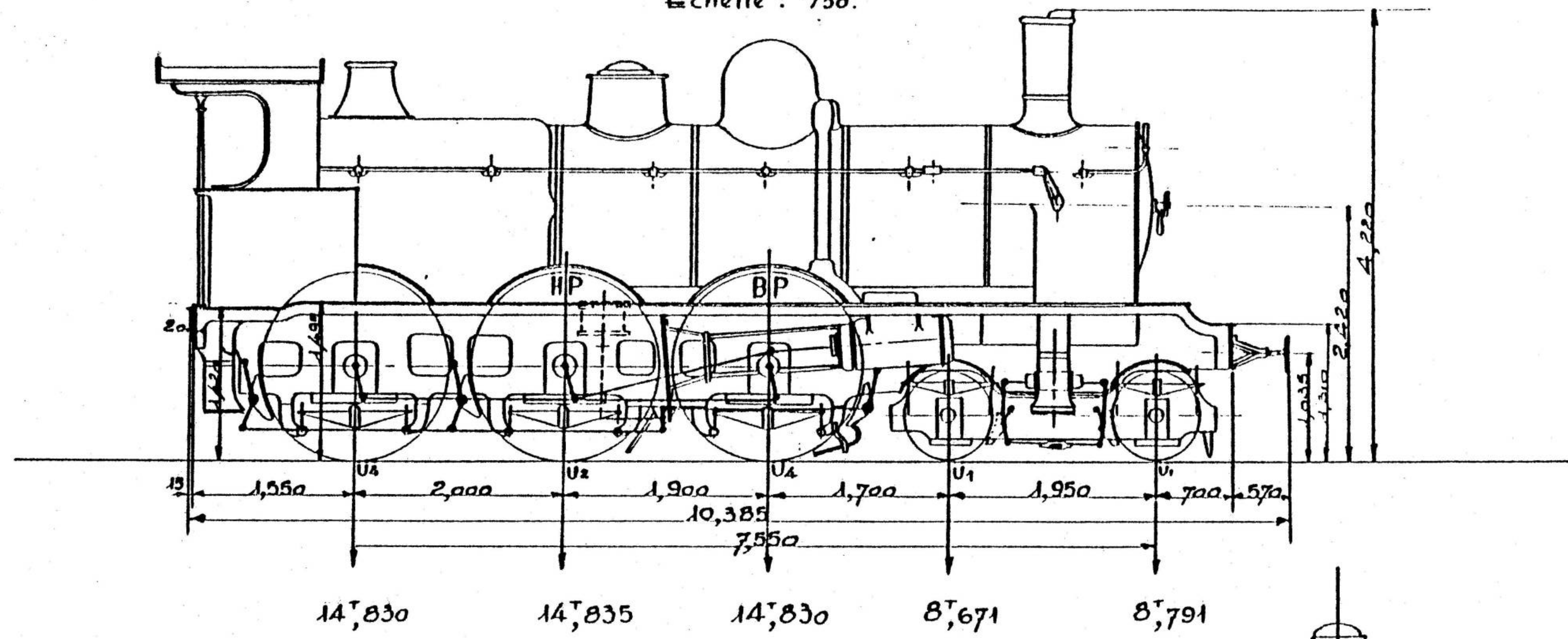
Approvisionnement	{ Eau _____	16.584 ^K	Voorraden	{ Water _____	16.584 ^K
	{ Combustible _____	5.080 ^K		{ Kool _____	5.080 ^K
Poids du tender	{ Vide (sans agrès) _____	19 ^T ,440	Gewicht van den tender	{ Onbelast (zonder uitrusting) _____	19 ^T ,440
	{ En charge _____	41 ^T ,404		{ In ritorde _____	41 ^T ,404
Agrès _____		300 ^K	Uitrusting _____		300 ^K
Diamètre des roues _____		0 ^m ,940	Doormeter der wielen _____		0 ^m ,940
Coefficient de freinage. Frein Westinghouse automatique. Frein à main. Frein direct.			Automatische Westinghouse rem. Handrem. Richtstreeksche rem.		

J. Martin le 20.11.1941

S.N.C.F.
A.C.S. MARTIN.

LOCOMOTIVES T22.

Echelle : 1/50.



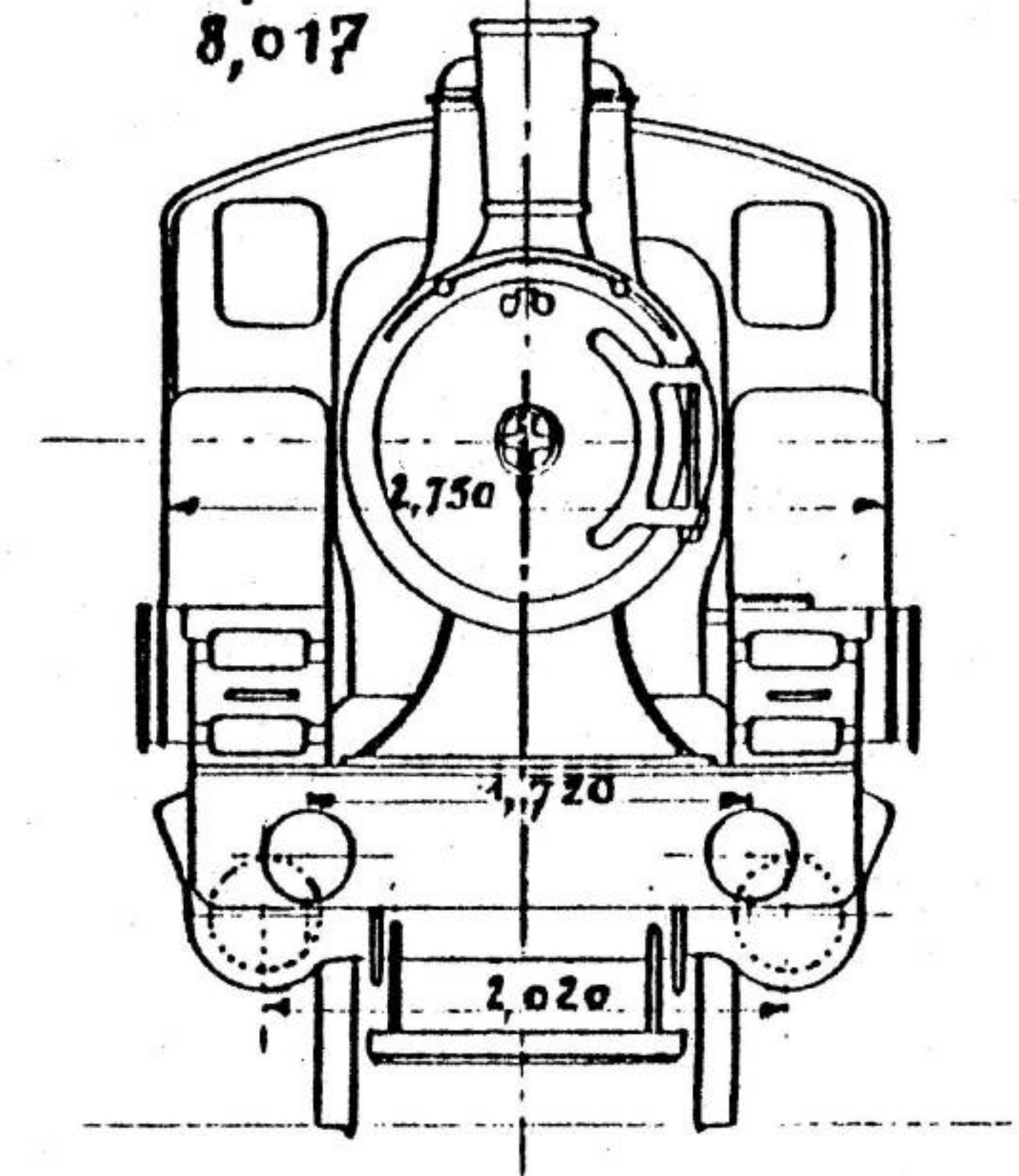
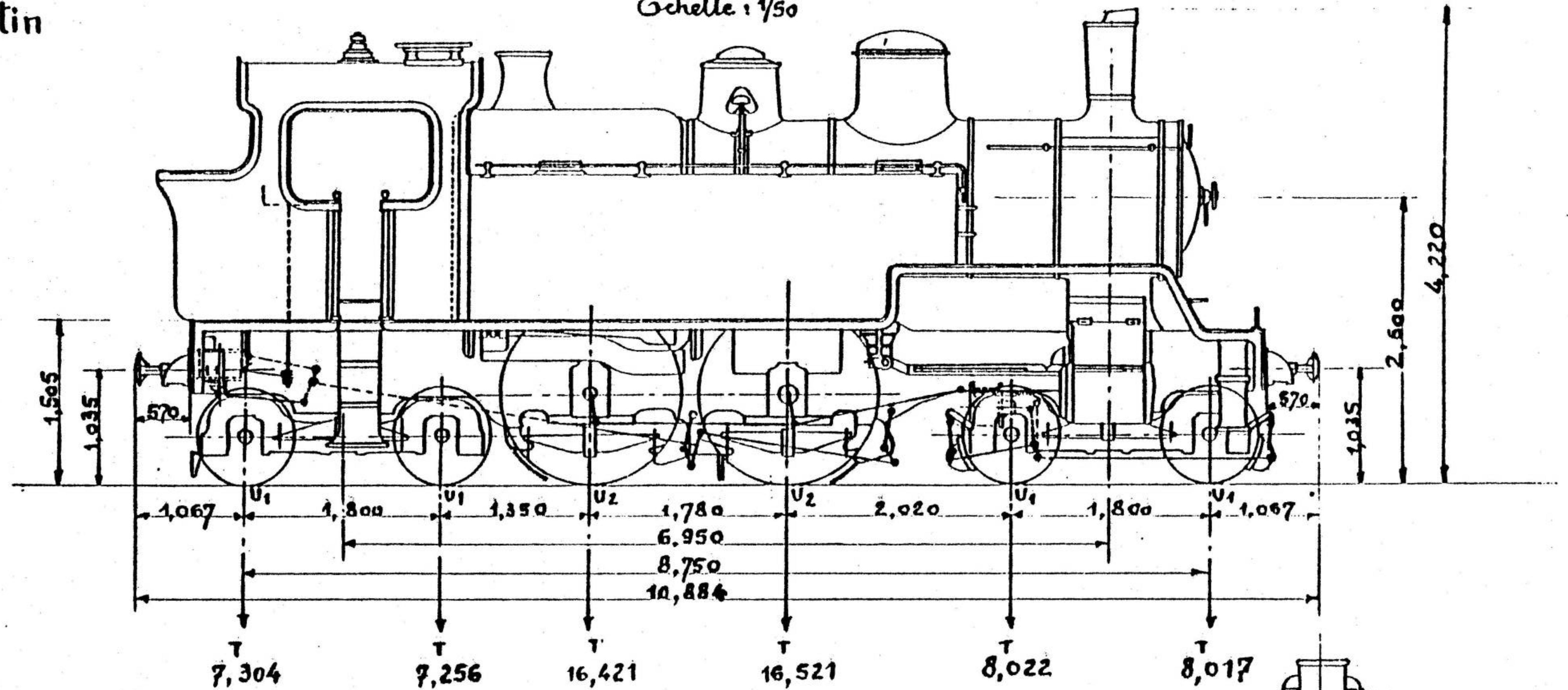
Chaudière		Mécanisme		Poids. Caractéristiques diverses.		
Timbre	15 ^{kg}			Poids de la machine à vide	56,770	
Grille	Longueur	2,415	2 Cylindres H.P. (Extérieurs) {	Course	En ordre de marche	
	Largeur	5,985				diamètre
	Surface	27,38	Course	640 ^{mm}		
Tubes à fumées (Seve)	Nombre	106	2 Cylindres B.P. (Intérieurs) {	Course	Toids adhérent	
	Diamètre extérieur	70 ^{mm}				diamètre
	Distance entre les plaques tubulaires	4,100	Course	640 ^{mm}		
Section de passage des gaz		5,3210	Pression au réservoir intermédiaire	6 ^{kg}	Empattement rigide	3,900
Surface de chauffe	Du foyer	11,39	Diamètre des roues {	De bogie	Empattement total	
	Tubulaire	174,26				0,850
	Totale	185,65	Motrices et accouplées	1,750		
Capacité	Eau	4,500	Effort maximum théorique de traction	En compound	8670 ^{kg}	
	Vapeur	2,300				
Diamètre intérieur moyen du corps cylindrique		1,380	Coefficient de freinage	Frein Westing ^{de} automatique		
	Puissance indiquée en chevaux	1160 ^{CV}			Frein direct	
Sablère à air			Sablère à main			

Rayon minimum d'inscription : 100^m

S.N.C.B.
A.C. St Martin

LOCOMOTIVES TYPE 24

Echelle : 1/50



Chaudière...		Mécanisme...		Poids... Caractéristiques diverses...			
Timbre	12 K ⁰²	2 Cylindres	Diamètre	430 ^{mm}	Poids de la machine	51,670	
Grille	Longueur		1,815	Course	600 ^{mm}	En ordre de marche	61,541
	Largueur	1,073	Diamètre des roues	Accouplées	1,664	Poids adhérent	32,942
	Surface	1,95		Des bogies	0,900	Empallement rigide	1,780
Tubes à fumée (ferre)	Nombre	91 (1)	Effort maximum théorique de traction	5190 ^K	Empallement total	8,750	
	Diamètre extérieur	70 ^{mm}			Coefficient de freinage	Eau	6500 ^K
Section de passage des gaz	Distance entre les plaques tubulaires	3,300	Approvisionnement	Combustible			3000 ^K
	Surface de chauffe	0,2730			Frein Westinghouse	Frein à main	-
	Surface de chauffe	du foyer	8,14	Poudre à air et sablière à main			
Tubulaire		113,33					
Capacité	Totale	121,47					
	Eau	3,568					
	Vapeur	1,868					
Diamètre intérieur moyen du corps cylindrique		1,306					
Puissance indiquée en chevaux		670 ^{CV}					

Rayon minimum d'inscription : 150^m

J. Boulay le 29-10-1941

(1) loco 2458 & 2467 mles

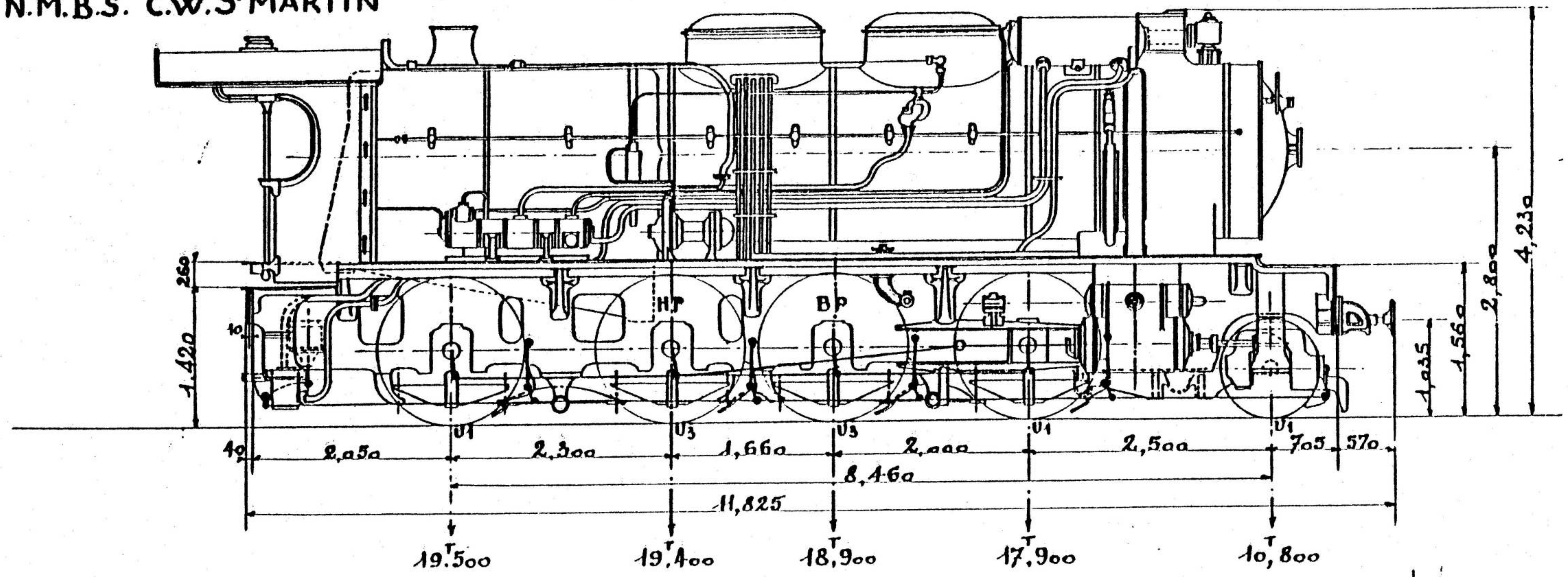
Les locomotives 2453-2461-2463 sont munies des appareils de réversibilité pneumatique.

S.N.C.B.
A.C. de S^t MARTIN

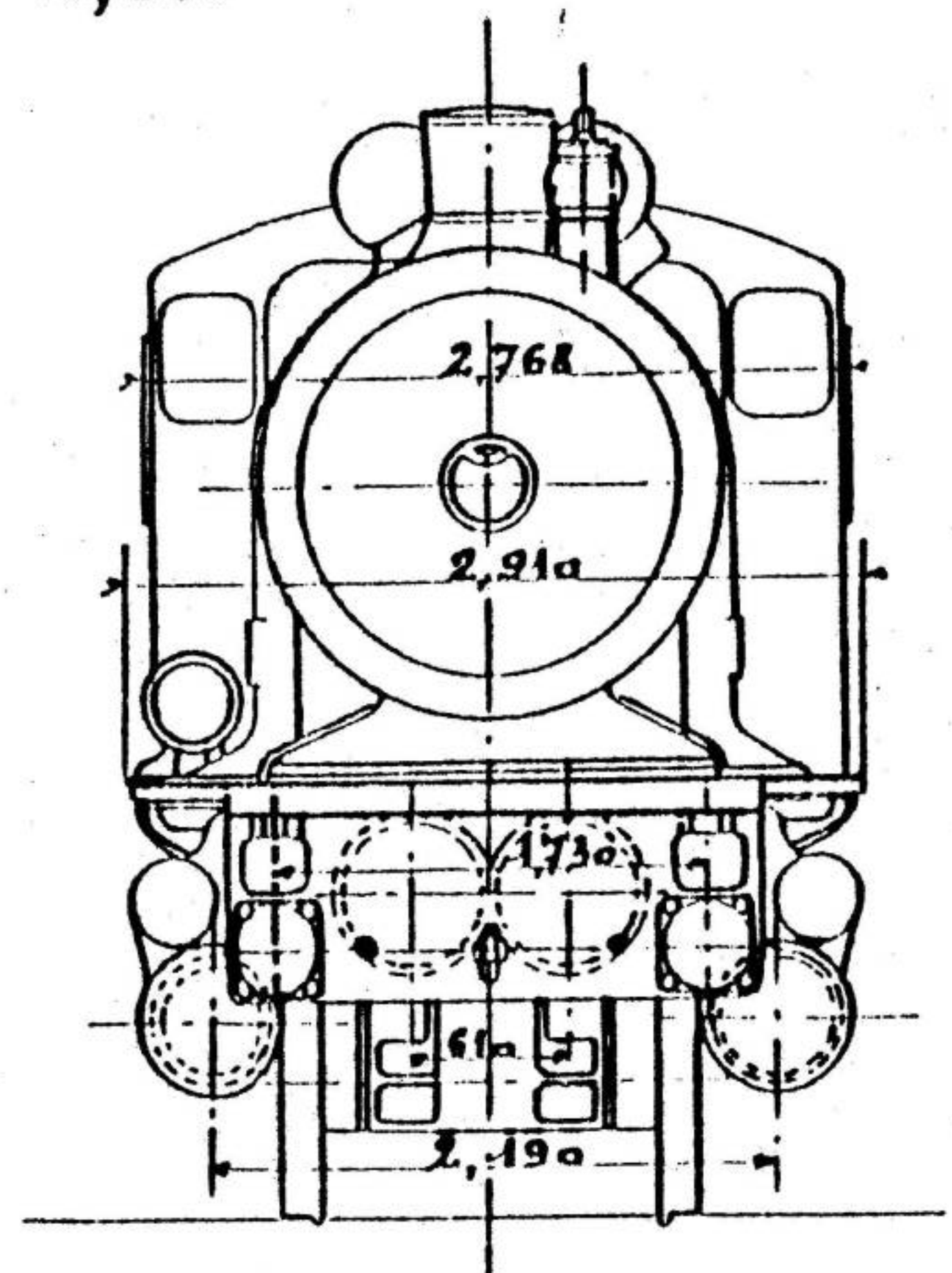
LOCOMOTIVES TYPE 48

Echelle 1/50

N.M.B.S. C.W. S^t MARTIN



Chaudière..		Mécanisme..		Poids.. Caractéristiques diverses	
Timbre	17 ^{kg}	2 Cylindres H.P. (Extérieurs) (Cylindres de 200)	Diamètre 420 ^{mm} Course 640 ^{mm}	Poids de la machine	78,805 ^T
Grille	Longueur 3 ^m 233			2 Cylindres B.P. (Intérieurs) (Course 700 ^{mm})	Diamètre 570 ^{mm} Course 700 ^{mm}
	Largeur 0 ^m 996	Pression au réservoir intermédiaire 8,5 ^{kg}	Poids adhérent		
Surface 3 ^m 22	Diamètre des roues de bissel 1 ^m 040 Molécules et accouplées 1 ^m 550		Effort maximum théorique de traction 16425 ^K	Empattement rigide	5 ^m 960
Tubes à fumée		Nombre 90		Diamètre des roues Molécules et accouplées 1 ^m 550	Pression au réservoir intermédiaire 8,5 ^{kg}
	Grands tubes	Nombre 24	Ressorts de rappel transversal du bissel, en hélice conjugués		
Distance entre les plaques tubulaires	4 ^m 500	Coefficient de freinage		Frein Westinghouse automatique	Frein à contre-courant
Section de passage des gaz	0 ^m 418		Frein à contre-courant Sablière à air de choc		
Surface de chauffe	Du foyer 16 ^m 53	Frein à contre-courant Sablière à air de choc		Sablière à main	
	Du faisceau tubulaire et des grands tubes à fumée 124 ^m 80		Surchauffeur Schmidt		Réchauffeur A.C.F.I.
Surface de surchauffe	141 ^m 33	Rayon minimum d'inscription : 125 m.			
Capacité	Eau 6 ^m 500		Rayon minimum d'inscription : 125 m.		
	Vapeur 3 ^m 760				
Diamètre intérieur moyen du corps cylindrique	1 ^m 623				
Puissance en chevaux	1470				

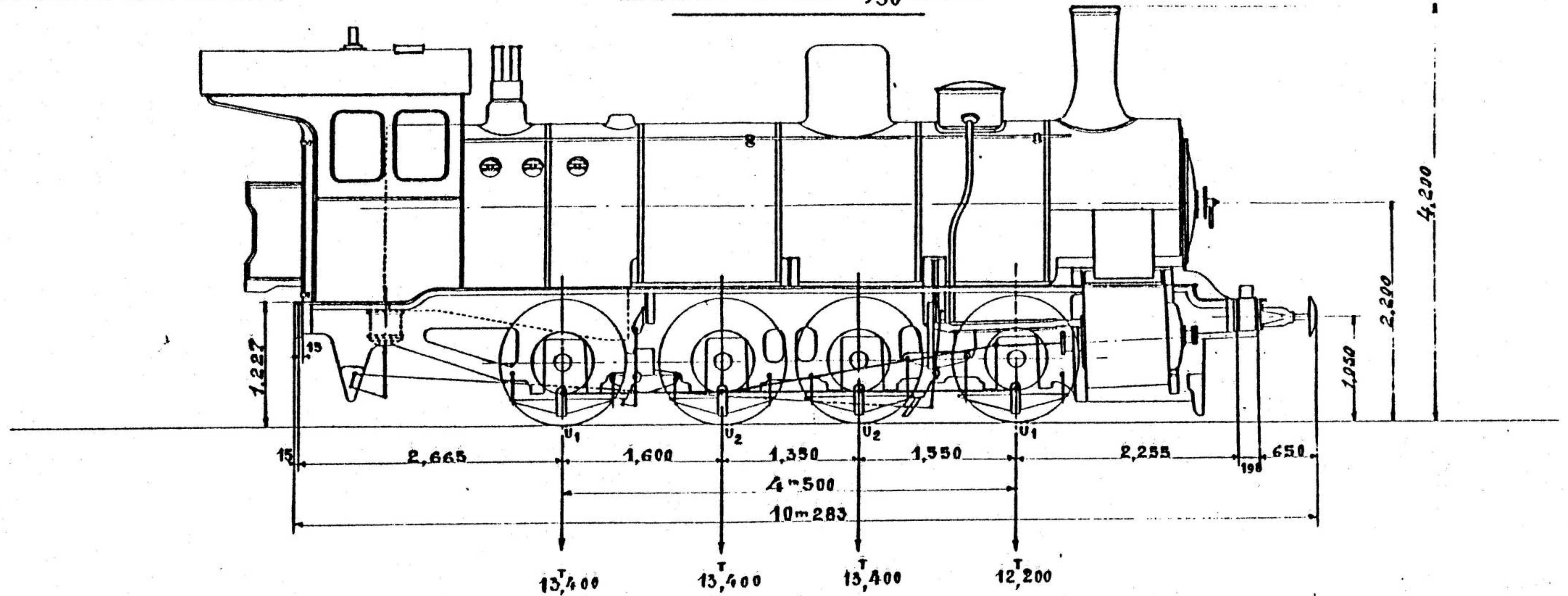


Rayon minimum d'inscription : 125 m.

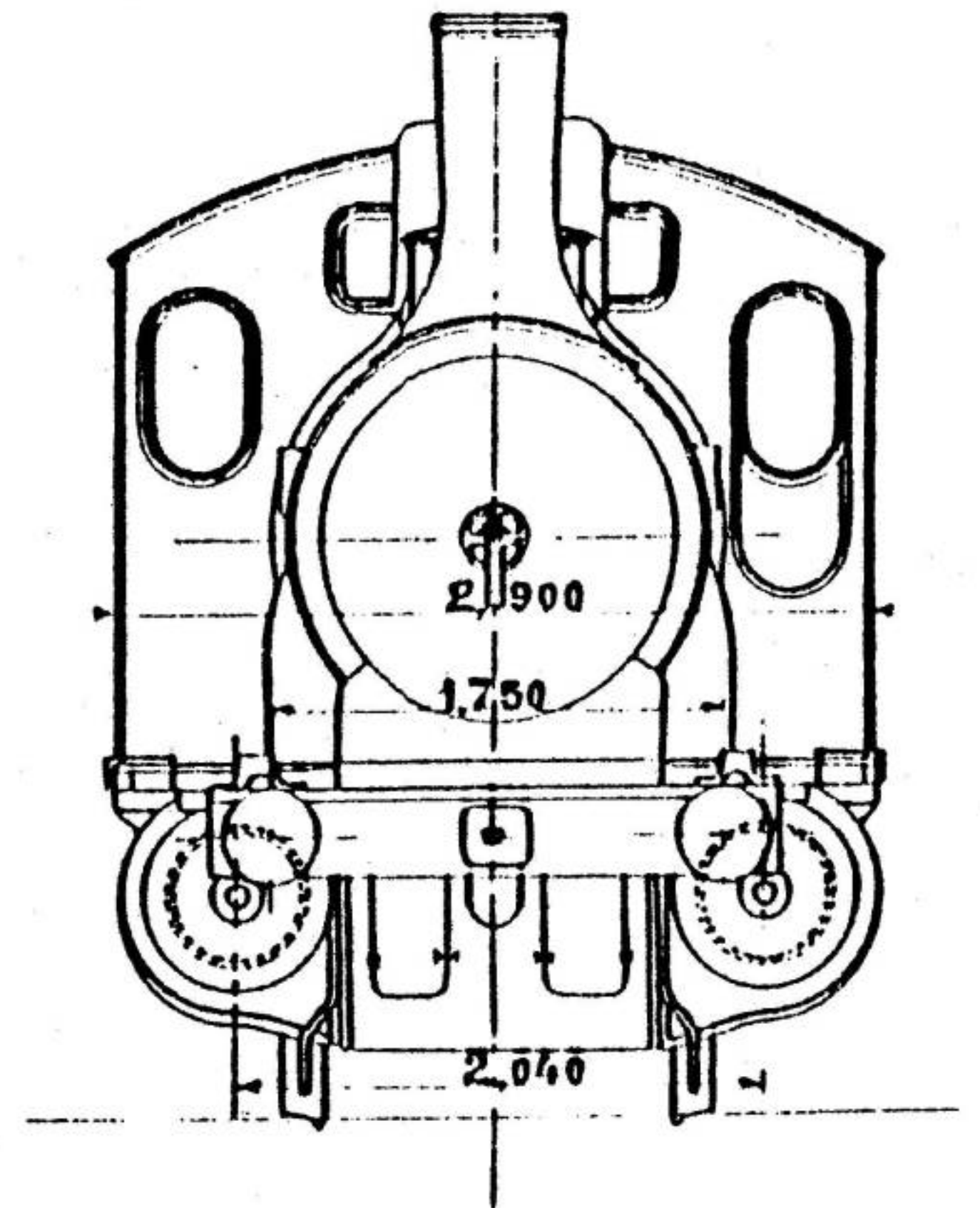
S.N.C.B.
A.C. de S^t MARTIN

LOCOMOTIVES TYPE 74.

Echelle 1/50



Chaudière		Mécanisme		Poids. Caractéristiques diverses.			
Timbre	12 K _g	2 Cylindres	Diamètre	520 ⁷	Poids de la machine (à vide)	46.930	
Grille	Longueur		2 ^m 250	Course	630 ⁷	(En ordre de marche)	52.400
	Largeur	1 ^m 000	Diamètre des roues	1 ^m 250	Poids adhérent	52.400	
	Surface	2 ^m 25			Effort maximum théorique de traction	10600 ^{kg}	Empattement rigide et total
Tubes à fumée (lisses)	Nombre	224	Effort maximum théorique de traction	10600 ^{kg}	Coefficient de freinage	Frein Westinghouse Frein direct.	
	Diamètre extérieur	50 ⁷					
Section de passage des gaz	Distance entre les plaques tubulaires	4-500	Sablère à air ou à main.	Démarrateur Dultz.	Rayon minimum d'inscription	65 ^m	
	Surface de chauffe	Du foyer					10 ^m 32
Capacité	Eau	3 ^m 232					
		Vapeur	2 ^m 375				
			Diamètre intérieur moyen du corps cylindrique	1 ^m 514			
Puissance en chevaux		795 ^{HP}					



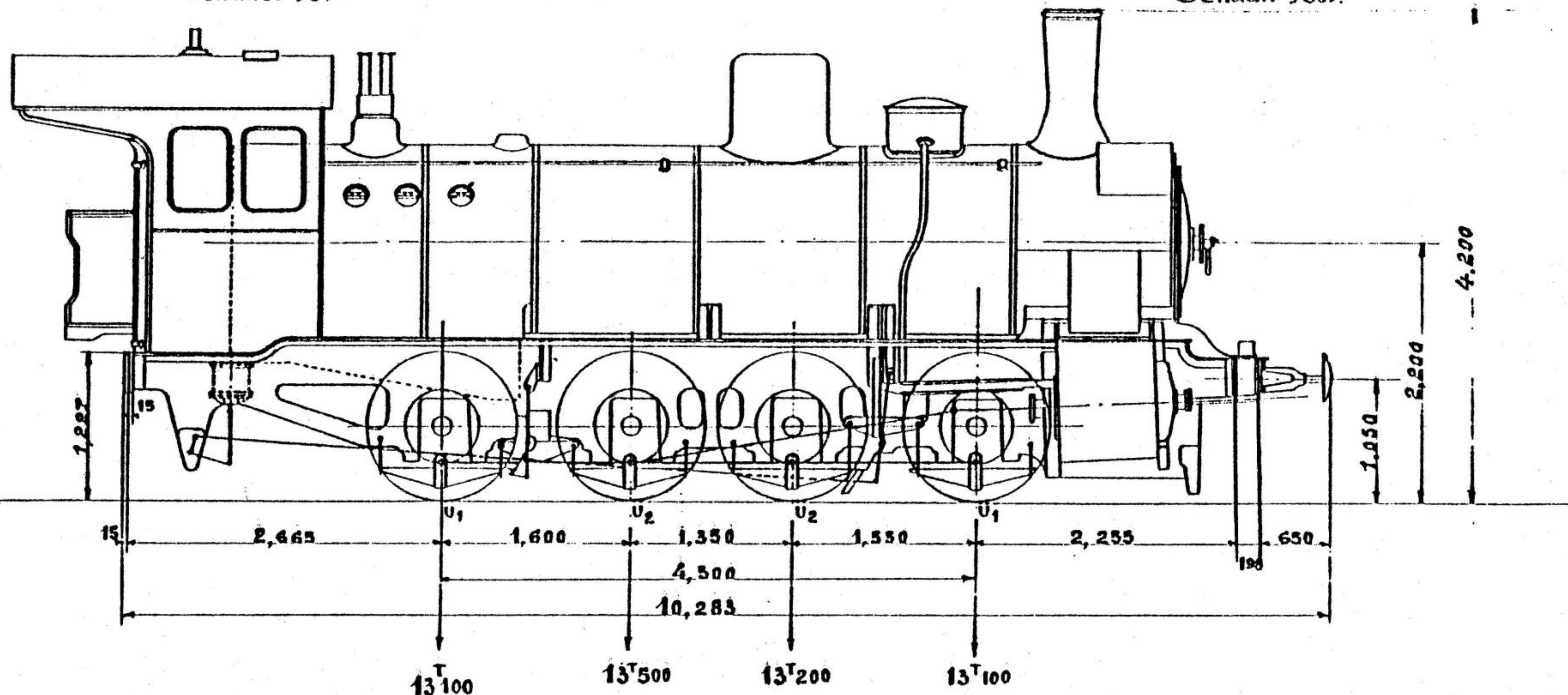
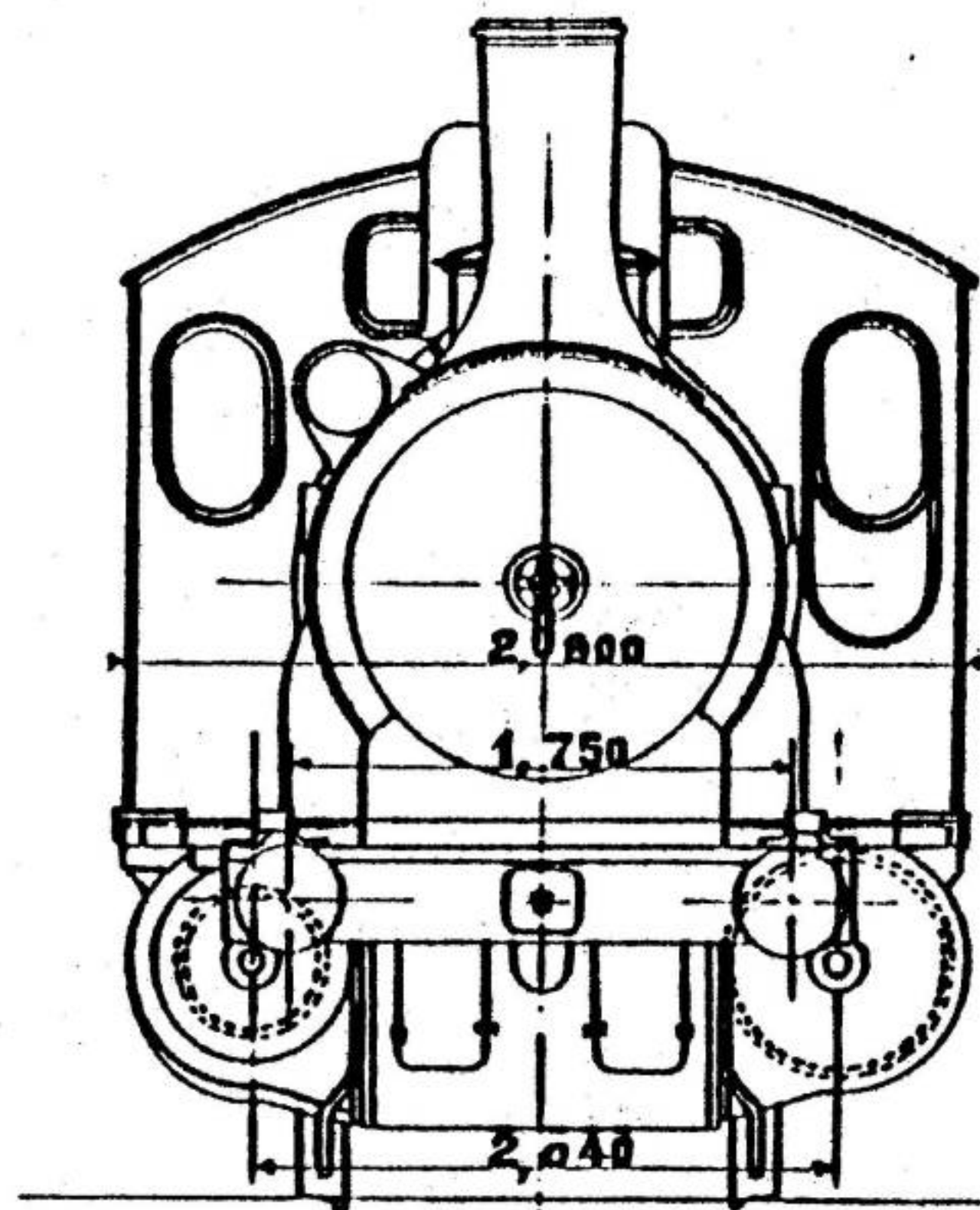
S^t Martin, le 29 Octobre 1911

LOCOMOTIVE TYPE 75.

LOCOMOTIEF TYPE 75.

Echelle: 1/50^e

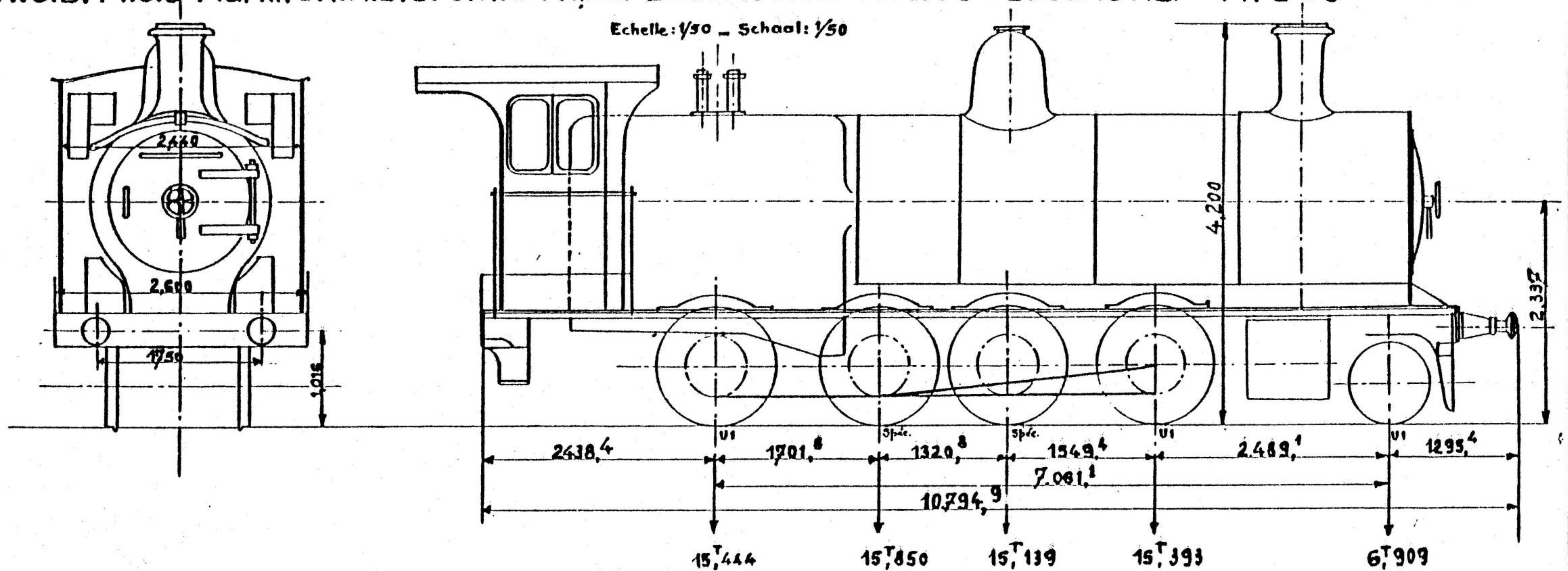
Schaal: 1/50^e



Chaudière		Mécanisme		Poids..Caracteristiques diverses		Ketel		Mechanisme		Gewicht..Verscheiden eigenaardigheden.	
Nombre	12 Kg	1 Cylindre H.P	Diamètre 530%	Poids de la machine	à vide 47 ^T 400	Keteldruk	12 Kg	1 Cylinder H.D.	Doormeter 530%	Gewicht van Onbelast	47 ^T 400
Longueur	2 ^m 250	(côté droit) Course	630%	à marche	52 ^T 900	Rooster	2 ^m 250	(Rechtszijde) Loop	630%	de locomotief in zijde	52 ^T 900
Largeur	1 ^m 000	1 Cylindre B.P	Diamètre 750%	Poids adhérent	52 ^T 900	Breedte	1 ^m 000	1 Cylinder L.D.	Doormeter 750%	Adhesiegewicht	52 ^T 900
Surface	2 ^m 25	(côté gauche) Course	630%	Empattement rigide et total	4 ^m 500	Oppervlakte	2 ^m 25	(Linksijde) Loop	630%		
Nombre	224	Diamètre des roues	1 ^m 250	Coefficient de freinage		Rookpijpen	224	Doormeter der wielen	1 ^m 250		
Diamètre extérieur	50%	Coefficient maxime		Frein Westinghouse.		(Glad) Buitendoormeter	50%	Maximum theoretische			
Distance entre les plaques tubulaires	4 ^m 100	theorique		Frein direct.		Afstand tussehen de pijpenplaten	4 ^m 100	trekkracht	In Compound	11.050K	Westinghouse rem.
Section de passage des gaz	0 ^m 33	de traction	11.050K	Sablère à air ou à main		Opening voor doorgang der gassen	0 ^m 33				Rechts trecksche rem.
Surface Du foyer	10 ^m 32			Démarrateur Dultz.		Vuurhaard	10 ^m 32				Luchtzandstrooier of hand-Landstrooier.
Subulaire	131 ^m 48			Rayon minimum d'inocription.	65 ^m	Pijpen	131 ^m 48				
Surface Totale	141 ^m 80					Totaal	141 ^m 80				
Eau	4 ^m 850					Water	4 ^m 850				
Vapeur	2 ^m 150					Inhoud	2 ^m 150				
Diamètre intérieur moyen corps cylindrique.	1 ^m 514					Stoom	2 ^m 150				
Force en chevaux	685 HP					Middeldoormeter binnen van den langsketel.	1 ^m 514				
						Kracht in paardkrachten	685 HP				

S.N.C.B. A.C.S.^t Martin - N.M.B.S. C.W.S.^t Martin LOCOMOTIVE TYPE 76 - LOCOMOTIEF TYPE 76

Echelle: 1/50 - Schaal: 1/50



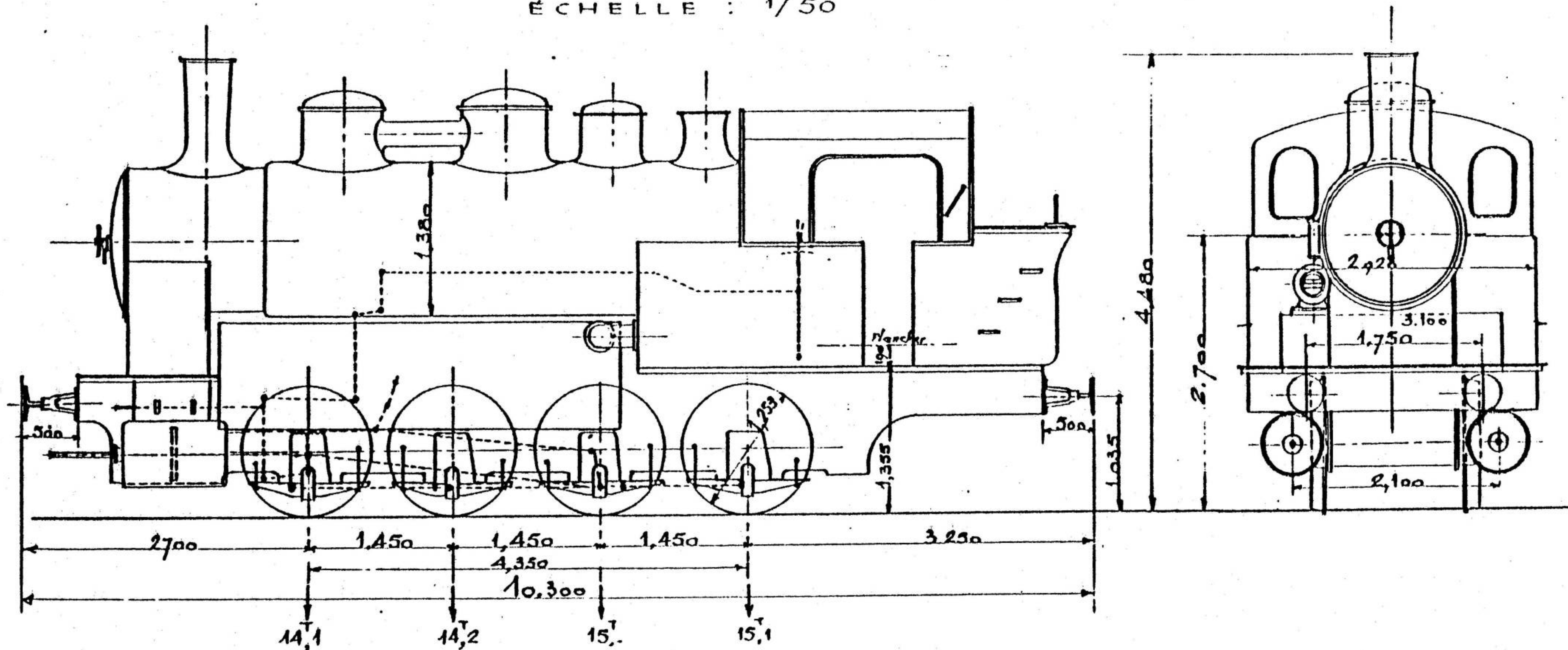
Chaudière		Mécanisme		Bois-Caractéristiques diverses		Hôtel		Mécanisme		Gewicht. Verscheiden eigenaardig		
Timbre	10,5	2 Cylindres	Diamètre Course.	Poids de la partie	62,7	Hoteldruk	10,5	Cilinders	Diameter	558,8	Gewicht van (onbelast	62,7
Geille	Longueur 2,620			machine	68,735	Booster	2,720					Doormeter
	Largeur 1,000	Diamètre des roues Bissoel	2 ^e essieu 3 ^e essieu 4 ^e essieu 5 ^e essieu	Poids adhérent	61,826		1,000	Doormeter des wielen	0,751	1,295	Adhésie gewicht	61,826
	Surface 2,62			Empattement total	7,081	Oppevolakte	2,62					Draaquiriel
	Nombre 159			Empattement rigide	4,572	Dantal	159	Mechanische trekkracht	10,16	10,16	10,16	
	Diam. ext. 46			Coefficient de frottement		Quantité	46					Inhoud
	Gros tubes 24			Effort maximum	10,900	Alstans	4,180	Middel doormeter Linnen	1,557	Van den langketel	875 cv	
	Distance entre les plaques tubulaires 4,180	théorique de traction		de pijpenplaten		Recht in paardkrachten	875 cv					875 cv
	Section de passage des gaz											
	Surface du foyer 15,93											
	de tubulaire 125,5											
	Chauffe totale 141,43											
	Capacité Eau 5,743											
	Vapeur 3,418											
	Diamètre intérieure moyen du corps cylindrique 1,557											
	Puissance indiquée en chevaux 875 cv											

St. Martin le 26-11-1941

S.N.C.B.
A.C. S'MARTIN

LOCOMOTIVES TYPE 91.

ÉCHELLE : 1/50



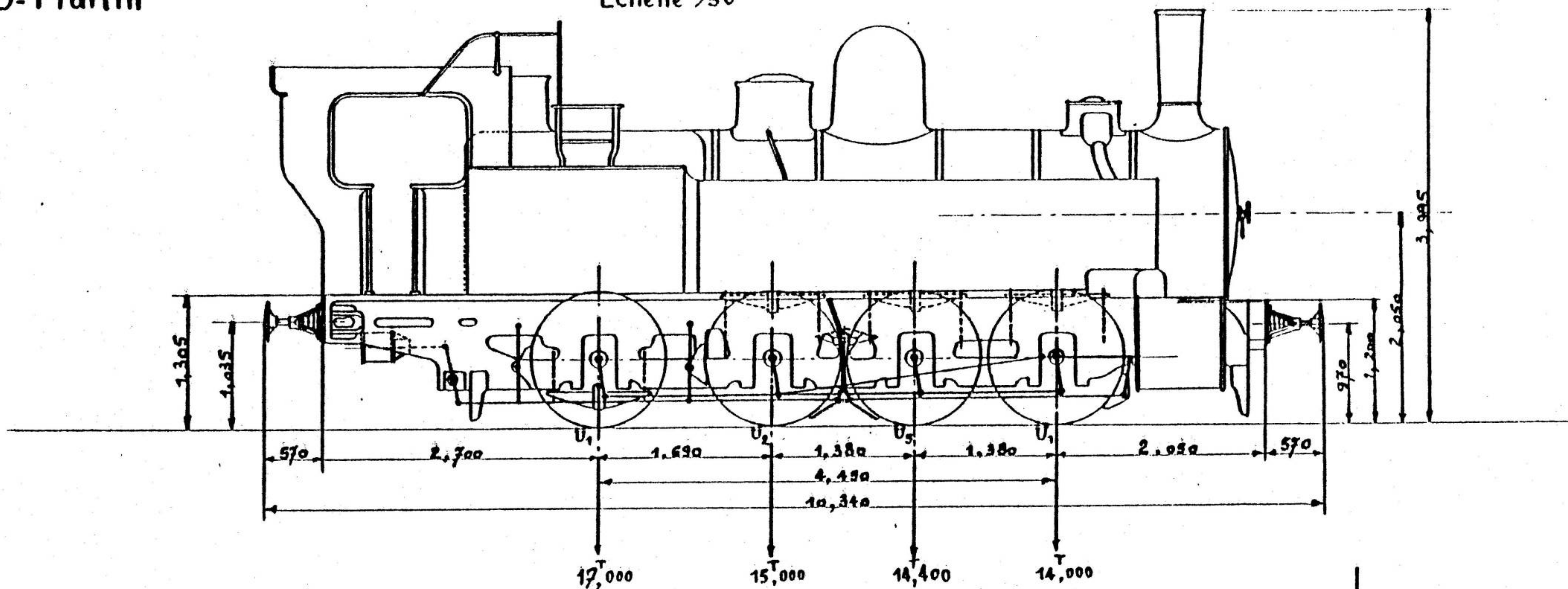
Chaudière		Mécanisme		Poids - Caractéristiques diverses	
Timbre	13 ^m	2 Cylindres	Diamètre 480 ^m Course 600 ^m	Poids de la machine	à vide 44 ^T en ordre de marche 50 ^T .400
Grille	Longueur 1,360 Largeur 1,300 Surface 1,760			Diamètre des roues 1,233	Poids adhérent
Tubes	Nombre 187 à Diamètre extérieur 50 ^m fumée Distance entre les plaques tubulaires 3,803	Effort maximum théorique de traction	15467 ^T	Empattement rigide et total	4,350
Surface	du foyer 9,56 de tubulaire 100,53 chauffe totale 110,09			Coefficient de freinage	—
Capacité	Eau 3,391 Vapeur 1,947			Approvisionnement Eau	7500 ^R
Diamètre intérieur moyen du corps cylindrique	1,364			Approvisionnement Combustible	3500 ^R
Puissance indiquée en chevaux	660 ^{CV}			Frein Westinghouse automatique	
				Frein à main	
				Eclairage électrique	

Rayon minimum d'inscription. 80 M.

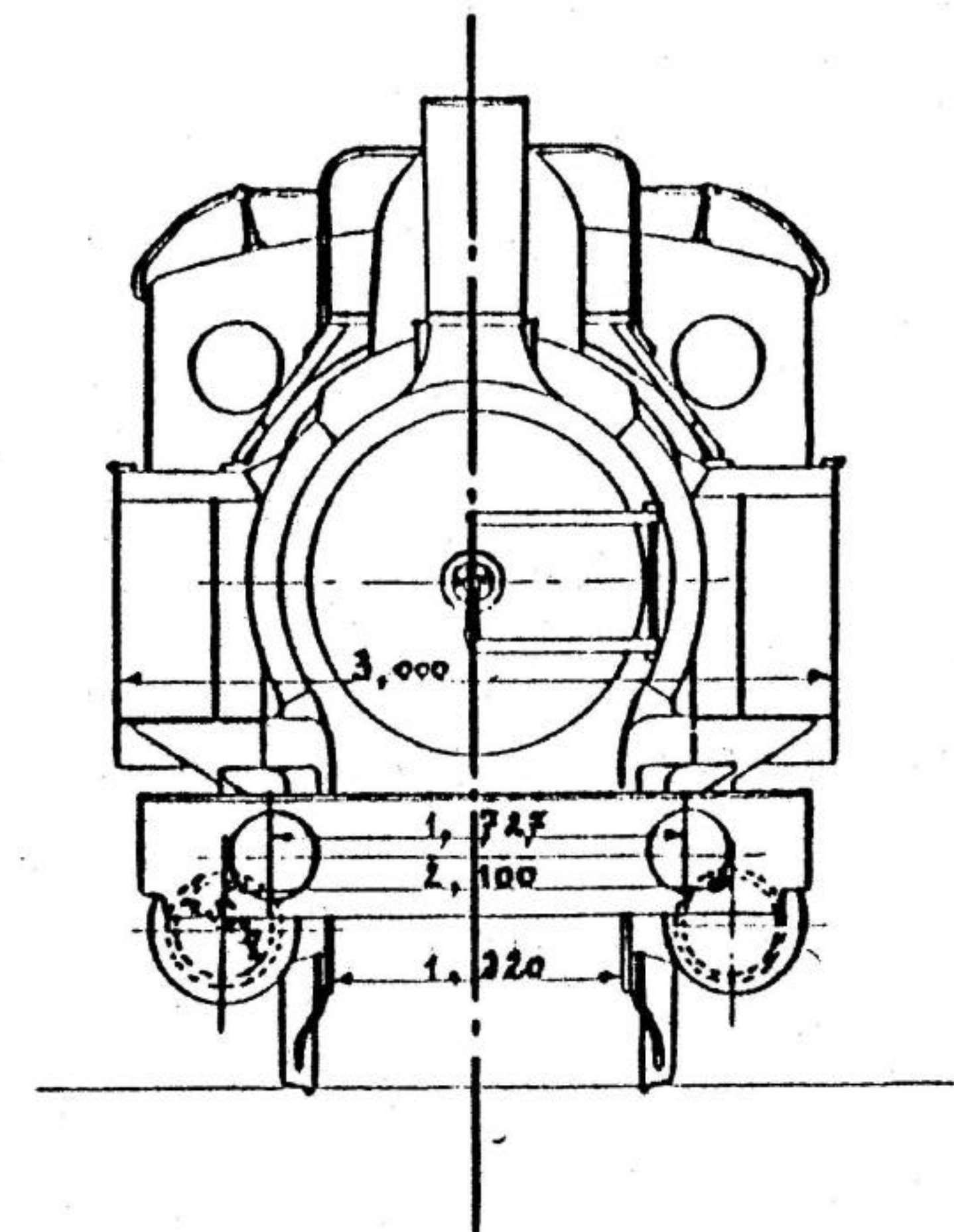
S.N.C.B.
A.C. St Martin

LOCOMOTIVES TYPE 92

Echelle 1/50



Chaudière.		Mécanisme.		Poids. Caractéristiques diverses.				
Timbre	10Kg	2 Cylindres.	Diamètre	500 ^{mm}	Poids de la vie	44,115 ^T		
Grille	Longueur		2,700	Course	650 ^{mm}	la machine	60,400	
	Largueur	1,035	Matrices	1,300	En ordre de marche.	60,400		
Surface	2,08	Diamètre des roues			Accouplés	Poids adhérent.	60,400	
Tubes à fumée	Listes		Nombre	507		Effort maxim ^{um} théorique de traction.	8120 ^K	Empattement rigide et total
		Diam. extérie ^{ur}			507			Coefficient de freinage.
Section de passage des gaz	0,3132					Approvisionnement	Eau 6000 ^K	
Surface de chauffe	Du foyer	Tubulaire	Totale	125,78			Combustible	3000 ^K
							Diam ^{ètre} int ^{érieur} moyen du corps cylindr ^e	1,484
Capacité	Eau	Vapeur	5,100	2,750			Frein à main.	
							Puissance indiquée en C.V.	570 ^{CV}
							Rayon minimum d'inclinaison	75 ^m .



St Martin le 3-11-1941

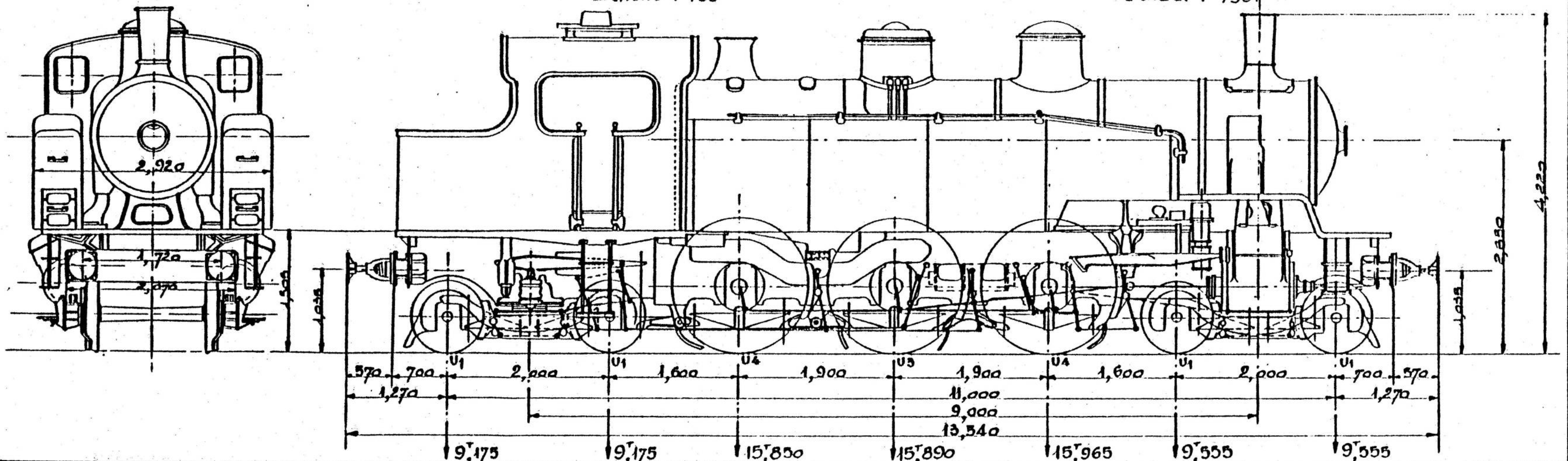
S.N.C.B. A.C.S. MARTIN.
N.M.B.S. C.W.S. MARTIN.

LOCOMOTIVE TYPE 94.

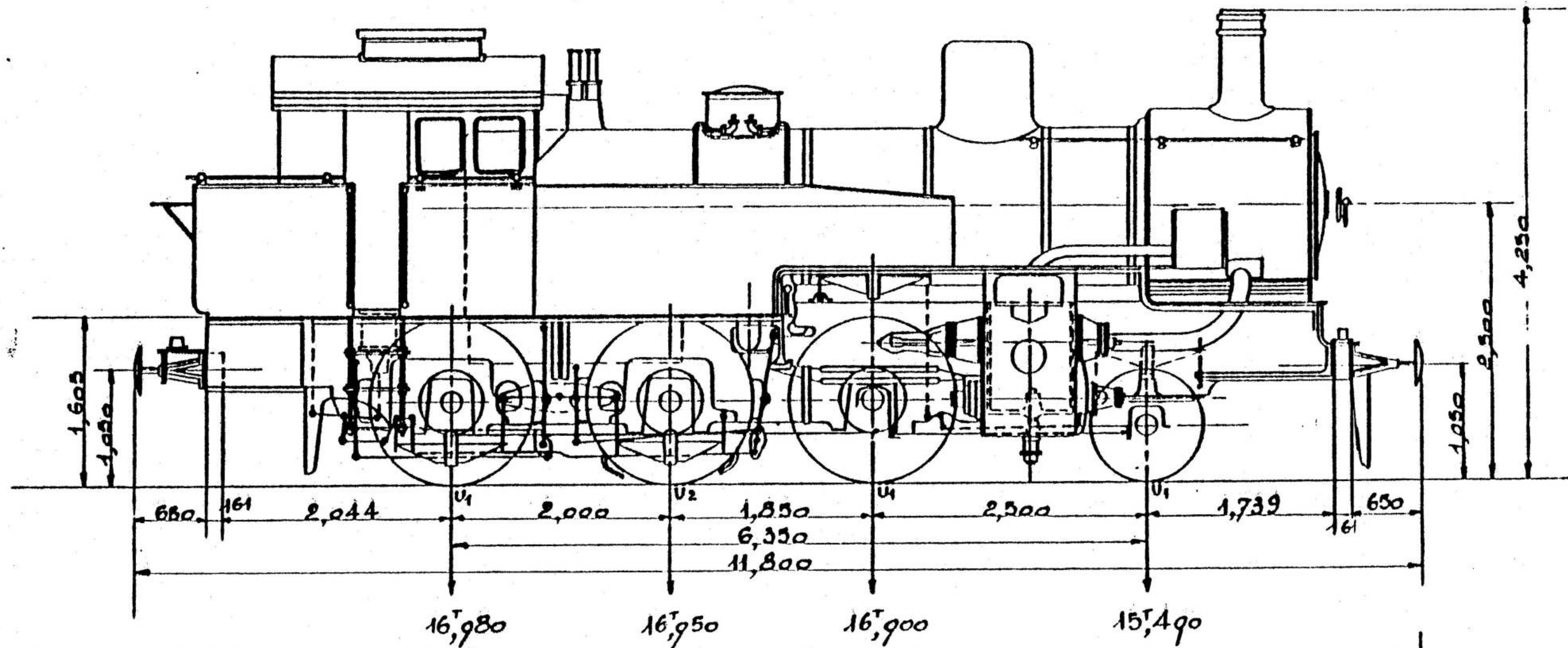
LOCOMOTIEF TYPE 94.

Echelle : 1/50

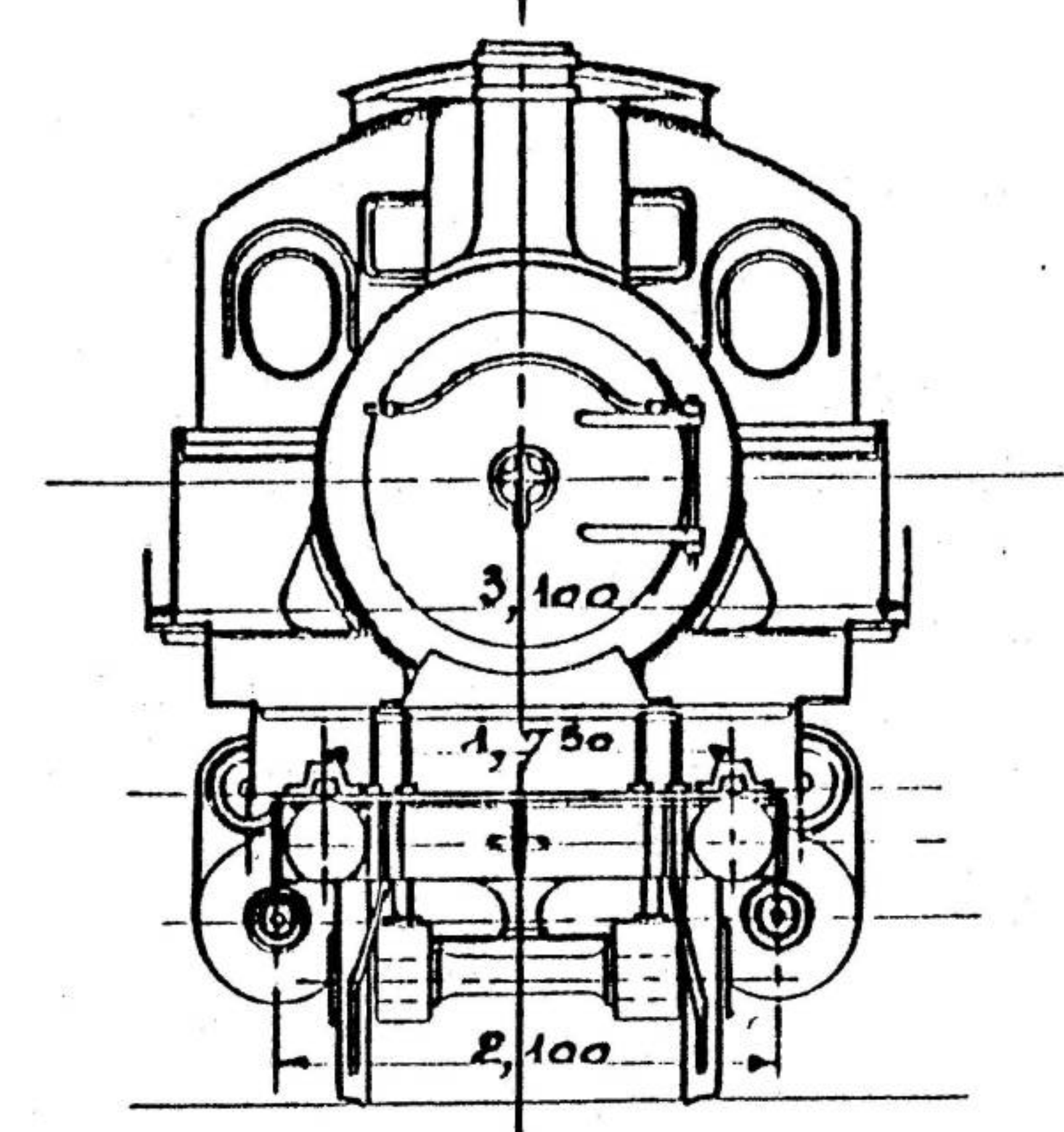
Schaal : 1/50



Chaudière		Mécanisme	Poids... Caractéristiques diverses.		Ketel	Mechanisme	Gewicht. Verscheiden eigenaardigheden				
Timbre	12"	2 Cylindres { Diamètre Course	460	Poids de la machine	67,84	2 Cylinders { Doormeter loop	460	Gewicht van de locomotief	67,84		
longueur	2,054		600	En ordre de marche	85,165		1,664	600	in ritarde	85,165	
Grille	largeur	Diamètre des roues { Motrices Des bogies accouplées }	1,664	Poids adhérent	47,705	Rooster { lengte Breedte	1,071	Doormeter der wielen { Drijfwielen Bogies	1,664	Adhesie gewicht	47,705
	surface		2,20	Empattement rigide	3,800		2,20		0,90		
Tubes à fumée	serve { Nombre Diam. exté. }	Effort maximum théorique de traction.	0,90	Empattement total	11,00	Rookpijpen { Antal Buitendoormeter	107	Maximum théorique trekkracht	0,90	5950	
	Gros tubes { Nombre Diam. exté. }		70	± 652	Rookpijpen { Antal Buitendoormeter		70				
Section de passage des gaz	Distance entre les plaques tubulaires	4,100	5950	Coëfficient de freinage Eau		9000	Afstand tusschen de pijpenplaten { Antal Buitendoormeter	4,100	Voorraden { Water Kool	9000	
	Du foyer	9,38	3000	Frein Westinghouse automatique	3000	Openering voor doorgang der gassen { Vorhaard Pijpen		9,38		Handrem	3000
Surface de chauffe	Du faisceau tubulaire et des gros tubes à fumée	165,52	3000	Frein à main			Verwarmingsslak { Pijpen Totaal	165,52	automatische Westinghouse rem		
	Totale.	174,90		Dablière à air Leach		Inhoud { Water Stoom		174,90		Leach.	
Surface de surchauffe	Eau	4,40		Réchauffeur Caille-Polonie			Middeldoormeter binnen van den langstetel	4,40	Leach.		
	Vapeur	2,100		Rayon minimum d'inscription: 110"		Kracht in paardekrachten		2,100			
Capacité	Diamètre intérieur moyen du corps cylindrique	1,582						1,582			
	Puissance indiquée en chevaux	915					915				

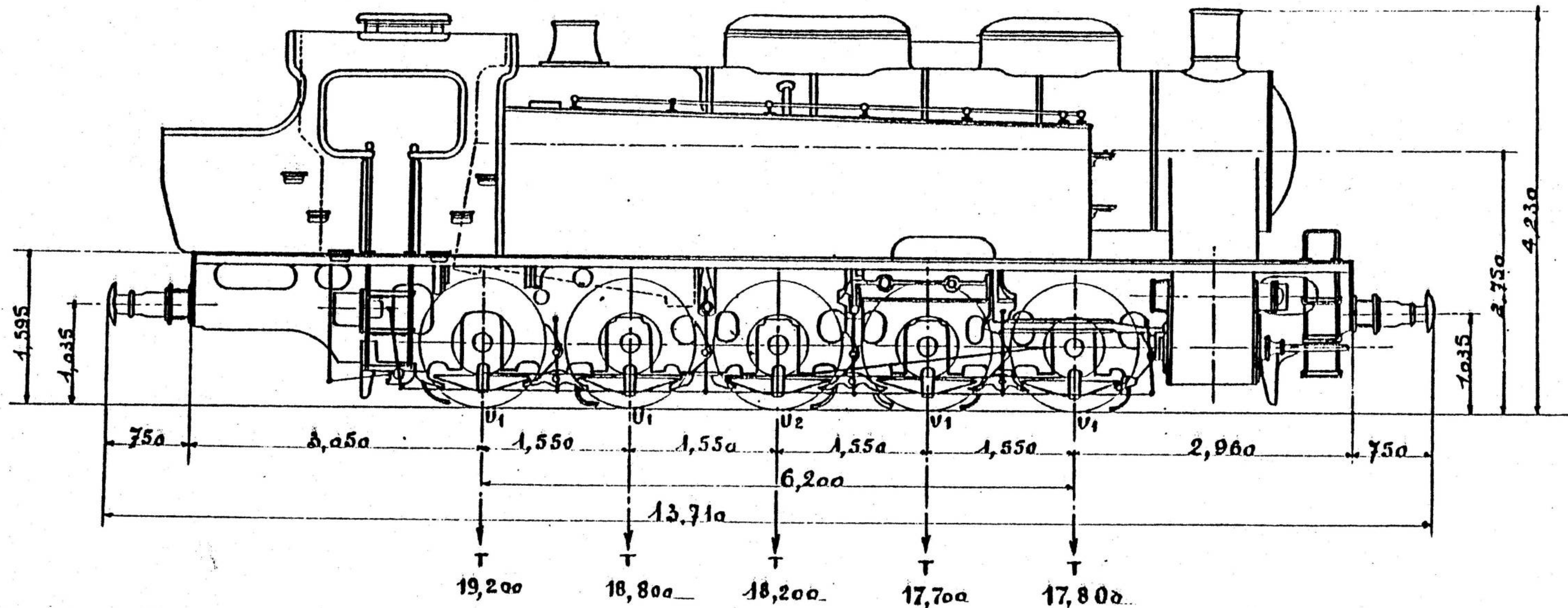


Chaudière.		Mécanisme.		Poids. Caractéristiques diverses			
Embrase	12 ^m	2 Cylindres (Cylindres cylindriques de 200 ou 220)	Diamètre — 540 ^{mm} 525	Poids de la machine	52,000		
Grille	Longueur — 1 ^m 750			Course — 630 ^{mm}	la machine (En ordre de marche)	En ordre de marche	66,320
	Largeur — 0 ^m 990			Diamètre du bissel — 1 ^m 000		Poids adhérent	50,800
	Surface — 1 ^m 73	des roues (accouplées) — 1 ^m 500	Effort maximum théorique de traction — 9550	Empattement rigide	1 ^m 000		
Tubes à fumée	Grosses tubes { Nombre — 120 Diam. ext. — 46 Nombres — 18 Diam. ext. — 133 ^{mm}	Diamètre du bissel — 1 ^m 000		Empattement total	6 ^m 350		
			Distance entre les plaques tubulaires — 4 ^m 370	Déplacement transversal { Bissel — ± 23 ^{mm} Essieu couple N — ± 27 ^{mm}			
Section de passage des gaz	0 ^m 2797		Coefficient de freinage				
Surface de chauffe	Du foyer — 8 ^m 80		Appareils { Eau — 7000 ^{kg} Combust. — 2500 ^{kg}				
	Du faisceau tubulaire — 67,60		Frein à air comprimé { Westing ^h				
	Des gros tubes à fumée totale — 107,20			Frein à main			
Surface de surchauffe	32 ^m 83		Sablière à air.				
Capacité	Eau — 4 ^m 522		Surchauffeur Schmidt.				
	Vapeur — 1 ^m 520		Bissel-bogie Helmholz				
Diamètre intérieur moyen du corps cylindrique	1 ^m 361						
Puissance indiquée en chevaux	830 ^{CV}						



Rayon minimum d'inscription : 100^m

Echelle: 1/50



Chaudière		Mécanisme		Poids - Caractéristiques diverses	
Timbre	14,3 ^K	2 Cylindres	Diamètre 610 ^{mm}	Poids de la machine à vide	69,800 ^T
Grille	Longueur 2,305			Course 600 ^{mm}	Poids adhérent
	Largeur 0,986		Diamètre des roues 1,350	Empalement rigide et total	6,200
Surface 2,27	Effort de traction 16900 ^K	Déplacement transversal		Essieu N ±25 ^{mm} Essieu R ±25 ^{mm}	
Tubes à fumée (lignes)		Nombre 190	Distributeur cylindrique	Coefficient de freinage (1/2 approvisionnement)	Approvisionnement
	diam. ext ^r 55 ^{mm}	Distance entre les plaques tubulaires 4,300			
Section de passage des gaz	0,3730 ^{m²}		diamètre 230 ^{mm}	Frein Westing ² automatique	Frein direct
Surface de chauffe	Du foyer 11,70 ^{m²}	Frein à main			
	Tubulaire 133,85 ^{m²}		Diamètre intérieur moyen du corps cylindrique 1,530 ^m		
Capacité	Eau 5,688 ^{m³}	Puissance en chevaux 770 ^{C.V.}			
	Vapeur 3,755 ^{m³}				

