

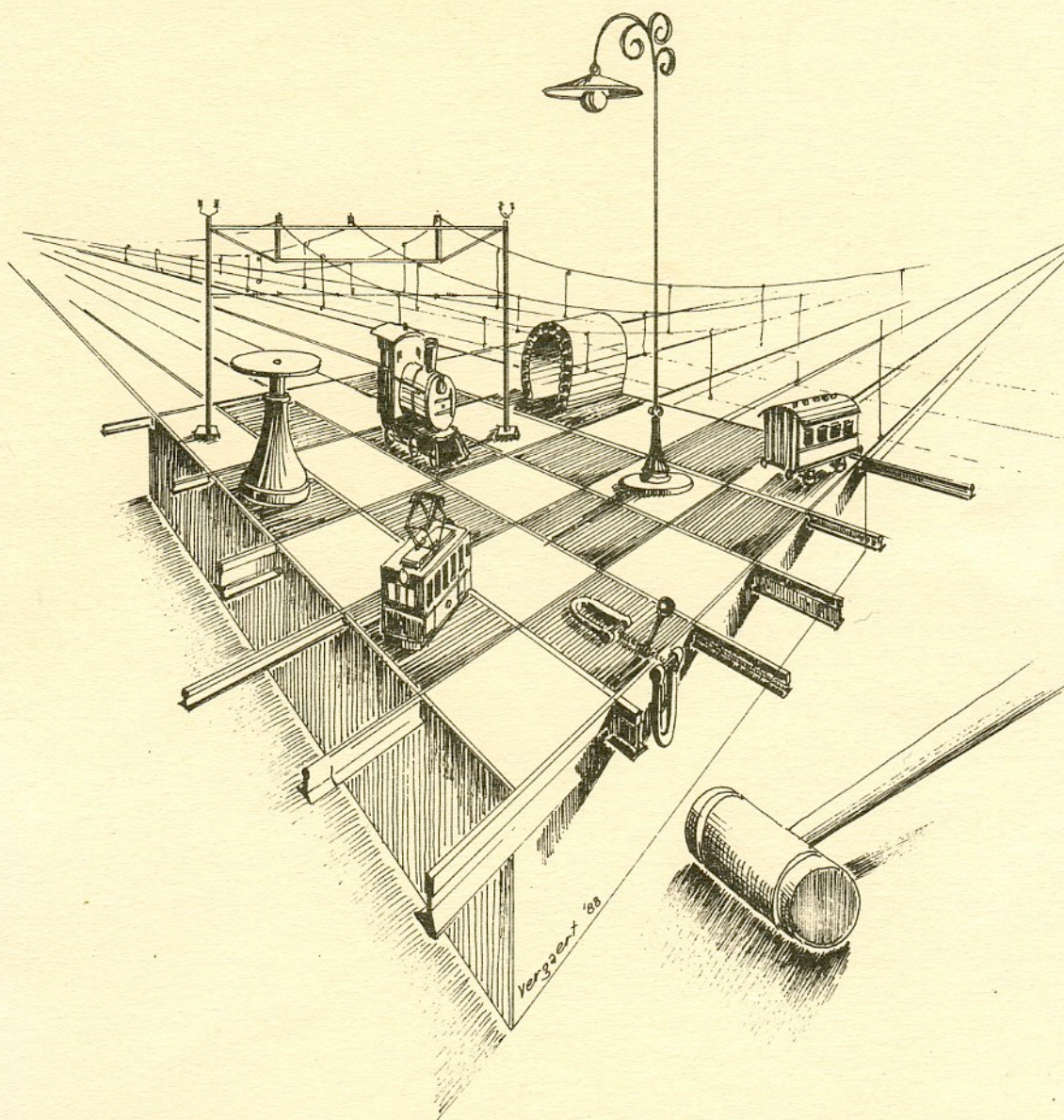
ANDRÉ VERCAUTEREN

Auktionator

Verantwoordelijke uitgever

**36^{ste} INTERNATIONALE VEILING
OUDE SPEELGOEDTREINEN
Spoor 0 - I - II - III - 00 - HO - Varia**

onder toezicht van Gerechtsdeurwaarder G. Kochuyt - Dendermonde



**ZATERDAG 25 MAART 1989 te 15 uur — Spoor 0 - I - II - III - Varia
ZONDAG 26 MAART (Pasen) 1989 te 10 uur — Spoor 00 - HO - Varia
in Hotel Serwir - Sint Niklaas - België**

Bezichtiging :

ZATERDAG 25 MAART 1989 van 12 tot 15 uur — Spoor 0 - I - II - III - Varia

ZATERDAG 25 MAART 1989 van 19 tot 22 uur — Spoor 00 - HO - Varia

ZONDAG 26 MAART 1989 van 8 tot 10 uur — Spoor 00 - HO - Varia

GEEN VAN GOGH'S ... WEL MÄRKLIN en de ZIJNEN ...

Met Märklin's Krokodil — Spoor I - CCS 66/12921

Märklin's « Bodenlaufer » Spoor III (1895)

Märklin's Oceaanstomer (Spiritus) 1 meter lengte

en zoveel meerdere toppers uit het Märklin 00-programma willen we in het Paasweek-end de meest befaamde veilinghuizen naar de kroon staan.

Technische fiche : Veiling Grote Schaal Zaterdag 25 Maart 1989 om 15 u.

Veiling 00 - HO - Varia Zondag 26 Maart 1989 om 10 u.

Bezichtiging : Grote Schaal Zaterdag 25 Maart van 12 tot 15 u.

Bezichtiging : Spoor 00 - HO - Varia Zaterdag van 19 tot 22 u. en Zondag van 8 tot 10 u.

Ter attentie : Denk aan de **overschakeling naar zomertijd** en kom tijdig.

Ten einde bij eventuele poststakingen of enig ander oponthoud de trein niet te missen, geven we U de volgende adviezen mee ; stuur zo vlug mogelijk, en in ieder geval, uw schriftelijk voorbod in, doch confirmeer telefonisch uw bod, zo kan er voor U en voor ons niets mislopen.

Late bidders kunnen zich van onze Telefax bedienen 052/ 47.71.54.

Laat U door de zon leiden en kom in het Paas-week-end naar Serwir, wij wachten U feestelijk op.

André VERCAUTEREN, Auktionator.

RICHTLIJNEN bij de INTERNATIONALE VEILING OUDE SPEELGOEDTREINEN

De veiling staat onder toezicht van de Heer Gerechtsdeurwaarder Kochuyt - Dendermonde.

Indien men wenst deel te nemen aan de veiling, dient men vóór de veiling (tijdens de bezichtigingsuren) zich van een **biederskaart** (genummerd) te voorzien.

Het kost u niets. Zelfs als u niet zinnens zijt tot aankopen over te gaan, is het toch geraadzaam, want men weet immers nooit...

Onder geen enkel beding zal er na de veiling nog gelegenheid zijn tot aankoop van stukken die tijdens de veiling zelf, om welke reden dan ook, werden ingehouden.

De onkostenvermeerdering op het toegewezen bedrag bedraagt 15%.

De roepbeurten volgen elkaar op met een bedragsvermeerdering van ongeveer 10%.

Boven de 100.000 BF zal deze bedragsvermeerdering per roepbeurt slechts 5% bedragen.

De prijzen zelf worden bepaald in BF (Belgische Franken).

De afhaling van het aangekochte materiaal kan op ieder ogenblik tijdens de veiling gebeuren, gepaard gaande met de betaling.

Mogen wij u dringend verzoeken de gekochte goederen niet alleen te betalen maar tevens **MEE TE NEMEN**. Het spaart ons heel wat tijd.

Er zal ook een wissel mogelijk zijn voor Duitse marken, Nederlandse gulden, Franse en Engelse munten.

Boodschappentassen en dergelijke worden tijdens de bezichtigingsuren in de zaal niet toegelaten, evenals speelgoed dat eventueel van buitenuit zou worden meegebracht.

Alle verdere inlichtingen zullen u op aanvraag aan de receptie worden verstrekt.

Inleveren van materiaal voor volgende veilingen kunnen het jaar door gebeuren na onderlinge samenspraak, telefonisch of op het adres :

André VERCAUTEREN, Auktionator

Kanunnik De Meyerlaan 8 - B-9160 Hamme Tel. 052/ 47.84.02

KATALOOGVERKOOP

Zoals bij voorgaande zal ten gerieve van de vele verzamelaars-in-spe, tijdens de bezichtiging in de Feestzaal Serwir een vrijhandige verkoop georganiseerd worden van alle beschikbare katalogen en Märklin in het bijzonder.

Telefax 052 - 47.71.54

ZONDAG 26 MAART 1989 te 10 u.
 VEILING OO-HO SCHAAL (2 en 3-rail)

Bezichtiging Zaterdag 25 Maart van 18 tot 21 u.
 Zondag 26 Maart van 8 tot 10 u.

Nr.	Beschrijving - Description	Limietprijs	
		BF	DM
001/1079/01	4 x Märklin-KLEINSERIE - 'Drum' - 'Douwe Egberts' 'Midland' - 'Moccona' - nieuw, OKT	1.000,-	47,5
002/1079/02	4 x Märklin-KLEINSERIE - 'Spa Reine' - 'Côte d'Or' 'Christiaensen' - 'Frima' - nieuw, OKT	1.000,- ⁸⁰⁰	47,5
003/1079/03	4 x Märklin-KLEINSERIE - 'Valio-Finland' - 'Harris Porto' - 'Knorr' - 'Veuve Clicquot' - nieuw, OKT	1.000,- ⁶⁶⁰	47,5
004/1079/67	3 x Liliput 211 00 - 221 01 - 246 50 Bruine Mid-denkipper, Witte Coca-Cola Koelwagen en Bruine Stortwagen WEIACHER KIES, 2-assig, nieuw, OKT	600,- ^{800.}	28,5
005/1079/83	4 x Piko - Diverse BELGISCHE Bruine en Groene 2-assige Gesloten Goederenwagens, nieuw, OKT	500,-	24,-
006/1079/70	Jouef 6571 3-assige Autotransportwagen beladen met 8 Personenwagens, nieuw, OKT	400,-	19,-
007/1079/36	Electrotren - Roodbruin-Zilveren BELGISCHE 2-assige Gesloten Goederenwagen, nieuw, OKT	300,-	14,-
008/1079/75	2 x Lima - Roodbruine BELGISCHE 4-assige Zelf-losser, nieuw, OKT	400,-	19,-
009/1079/37	Märklin 4635 Bruin-Zwarte 2-assige Bak-Kipwagen, eerstklassig, lichtblauw OKT	300,-	14,-
010/1079/48	Roco - Zilver-Zwarte 2-assige Containerwagen	150,-	7,-
011/1108/07	3 x Märklin 4502 Diverse Gele 2-assige Ketelwagens SHELL, eerstklassig	600,-	28,5
012/1108/05	2 x Märklin 4500 Diverse Zilveren 2-assige Ketelwagens ARAL, eerstklassig	400,-	19,-
013/1108/06	2 x Märklin 4501 Diverse Zilveren en Witte 2-assige Ketelwagens ESSO, eerstklassig	400,-	19,-
014/828/11	Primex 4584 Set 'Zirkuswelt' Groen-Witte Gesloten Goederenwagen SARRASANI met vrachtwagen en opligger, nieuw, OKT	500,- ⁶⁰⁰	24,-
015/828/330	7 x Märklin-KLEINSERIE (origineel Märklin) alleen uitgebracht in Zweden: 'Märklin Train Masters' - 'Alfa-Laval' - 'Electrolux' - 'Bahco' - 'Brion' 'Loranga' en 'Kosta Boda' nieuw, OKT zie Zweedse folder bl. 6	4.000,-	190,-
016/828/331	4 x Märklin-KLEINSERIE - 'Kodak' - 'Ganser Kölsch' 'Mars' - 'Battin' - nieuw, OKT	1.000,- ^{1650.}	47,5
017/828/332	4 x Märklin-KLEINSERIE - 'Orient Express' - 'Crédit Communal' - 'Sirop de Liège' - 'Moccona' - nieuw, OKT	1.000,- ^{1.700}	47,5
018/828/333	4 x Märklin-KLEINSERIE - 'Jägermeister' - 'Schmidt' 'Simon' - 'Stephenson' - nieuw, OKT	1.000,- ¹⁸⁰⁰	47,5
019/828/334	4 x Märklin-KLEINSERIE - 'Schweiger' - 'Spiel & Hobby' 'Modellbahn treff' - 'Eisenbahnlädle' - nieuw, OKT	1.000,- ¹³⁵⁰	47,5

Nr.	Beschrijving - Description	Limietprijs	
		BF	DM
	HO PERSONENWAGENS		
020/1141/01	Märklin <u>4177</u> Turkoois-Beige 4-assige Personenwagen 2e klas, 'HAPAG-LLOYD TOURS' <u>Voorserie</u> , 2e klas <u>TUSSEN</u> de vesters, nieuw, OKt	2.000,-	1800 95,-
021/022/01	Märklin <u>4161</u> Grijs-Beige-Oranje 4-assige Franse Personenwagen, SNCF, <u>ZONDER</u> grijze strook tussen dak en bovenbouw, 1e versie, nieuw, OKt, <u>gezocht</u>	1.500,-	770 71,5
022/017/05	Roco <u>44311</u> Oranjekleurige BELGISCHE Personenwagen 2e klas, nieuw, OKt	300,-	450 14,-
023/031/01	Märklin <u>4178</u> Rood-Bruine Zweedse 4-assige Personenwagen 1e klas, wit vierkant schild SJ, 25 cm, speciale reeks, nieuw, OKt	500,-	24,-
024/031/02	Märklin <u>4179</u> Rood-Bruine Zweedse 4-assige Personenwagen 2e klas, wit vierkant schild SJ, 25 cm, speciale reeks, nieuw, OKt	500,-	24,-
025/031/03	Idem,	500,-	24,-
026/031/04	Märklin <u>4072</u> Bruine Zweedse 4-assige Personenwagen 2e klas, 1e versie, rond schild SJ, 23,7 cm, eerstklassig, OKt	500,-	24,-
027/031/05	Märklin <u>4073</u> Bruine Zweedse 4-assige Personenwagen-Restaurantwagen, 1e versie, rond schild SJ, 23,7 cm, eerstklassig, OKt	500,-	24,-
028/828/335	2 x Märklin <u>4094</u> Diverse 4-assige Speisewagen DB, 27 cm, Donkerrood-Beige, nieuw en eerstklassig, OKt	600,-	28,5
029/828/336	2 x Märklin <u>4149</u> - <u>4162</u> Oranjekleurige Oostenrijkse en Zwitserse Personenwagens EUROFIMA, 26,4 cm, nieuw, OKt	600,-	28,5
030/828/337	Roco <u>4063</u> Set van 5 Diverse 2-assige Groene Personen- en Bagagewagen, 'DONDERBUSSEN' Belgische Uitvoering, 2-assig, nieuw, OKt (04062 S)	1.000,-	47,5
031/828/338	2 x Märklin <u>4147</u> - <u>4157</u> Rood-Beige Personenwagen 1e klas en Turkoois-Beige Postwagen, DB, nieuw, OKt	800,-	38,-
032/828/339	Märklin <u>4048</u> Blauwe 4-assige Nederlandse Postwagen, metaal, 24 cm, eerstklassig	1.500,-	71,5
033/828/340	Märklin <u>4026</u> Groene 4-assige Metalen Bagagewagen, cellonruiten, eerstklassig, groen OKt	400,-	19,-
034/828/341	Märklin <u>4064</u> Rode 4-assige Metalen DSG Schlafwagen, 24 cm, beige dak, als nieuw, lichtblauw OKt	400,-	19,-
035/1143/01	Märklin <u>4164</u> - <u>FOUTDRUK</u> - Blauw-Gele Nederlandse 4-assige Personenwagen 1e klas, 26,4 cm, <u>ZONDER</u> klasvermelding, nieuw, OKt	2.000,-	95,-
036/1143/02	Märklin <u>4148</u> Oranjekleurige BELGISCHE Eurofima-Wagen 1e klas, <u>met LICHTGRIJS</u> dak, nieuw, OKt <u>zeer</u> kleine reeks	2.000,-	1000 95,-
037/025/01	Pocher <u>212/2</u> Groene Zwitserse 4-assige Post-Bagagewagen SBB, superdetail, als nieuw, OKt	1.000,-	47,5
038/025/02	Pocher <u>208/2</u> Groene Zwitserse 4-assige Personenwagen 1e klas, SBB, superdetail, als nieuw, OKt	1.000,-	47,5

Nr.	Beschrijving - Description	Limietprijs	
		BF	DM
	HO LOCOMOTIEVEN		
039/048/01	Jouef <u>8845</u> Donkerrood-Gele Luxemburgse E-loc Bo-Bo, CFL, Type THIONVILLE, 3609, eerstklassig, OKT	2.500,-	119,-
040/1105/12	West-Model - Groen-Zwarte Metalen Tenderloc B-2 'REUSS' eerstklassig, zeer decoratief	7.000,-	333,-
041/034/05	Märklin <u>3152</u> Blauw-Turkooise BELGISCHE E-loc Bo-Bo, Type 1605, 3 éénpotige panto's, nieuw, OKT	2.700,-	128,-
042/1140/01	Märklin <u>3063</u> (Replica) Luxemburgse Diesellocc, volmetaal, bordeau met gele strepen, Type 16 02, uitgifte A.M.F.L. <u>oplage van 500 stuks</u> , OKT, <u>gezocht</u>	6.000,-	285,-
043/1081/05	Märklin <u>G 800</u> Zwarte Volmetalen Stoomloc 1-E met 4-assige <u>KUNSTSTOF-tender</u> met handschakelaar achteraan, eerstklassig, OKT	25.000,-	1.190,-
044/978/20	Märklin <u>3086</u> Groen-Zwarte BELGISCHE Metalen Stoomloc 2-C met 4-as tender, Type 64 119, verhoogd schild, nieuw	4.500,-	214,-
045/978/17	Märklin <u>3098</u> Zwarte Metalen Stoomloc 2-C met 4-assige kuptender, Type 38 1807, DB, nieuw	2.500,-	119,-
046/025/03	Märklin <u>3359</u> Groene <u>BESNEEUWDE</u> Zwitserse E-loc KROKODIL, Ce 6/8III - nieuw, origineel Märklin, <u>zeer gezocht en beperkt</u>	13.500,-	642,-
047/978/03	Märklin <u>RET 800</u> (3014) Groene Volmetalen Zwitserse E-loc SBB, 427, 2 panto's Type 6, handschakelaar, als nieuw	5.000,-	238,-
048/025/04	Märklin <u>3097</u> Zwarte Metalen Stoomloc 1-C-1 met 4-as tender, <u>eenvoudige schuifbeweging</u> , als nieuw, lichtblauw OKT	3.500,-	166,-
049/025/05	Märklin <u>3149</u> Groene BELGISCHE Rangeerdiesel C met gele strepen, <u>Type 8024</u> , verhoogd schild, eerstklassig, OKT	2.500,-	119,-
050/1120/01	Märklin (3016) <u>INDUSIPRÜFZUG</u> Gele 2-assige Railbus rode druk, DB, anthraciet-grijs dak, OKT	2.500,-	119,-
051/025/06	Märklin <u>3069</u> Olijfgroene BELGISCHE Rangeerdiesel C, ABR, <u>opgezette signaalhoorn</u> (2e versie) eerstklassig, lichtblauw OKT, zeer gezocht	9.500,-	452,-
052/1095/20	Märklin <u>3034</u> Blauw-Zwarte Metalen E-loc Type 141 005-9, DB, gedrukte beschriftiging, 2 blanke panto's Type 8, nieuw	2.800,-	133,-
053/1132/01	Märklin <u>3046</u> Groen-Zwarte Franse Metalen Stoomloc 1-E met 4-as tender (<u>met VERHOOGD schild</u>) rookontwikkelaar, tendertrapjes <u>beschadigd, zeldzaam</u>	5.000,-	238,-
054/949/07	Märklin <u>3051</u> Blauwe Volmetalen Nederlandse E-loc Type <u>1223</u> , met BEIGE dwarsstreep, Co-Co, 2 blanke panto's Type 8, eerstklassig	4.000,-	190,-
055/002/01	TRIX-Express <u>2260</u> Rood-Grijze Volmetalen Diesellocc V 200 035, Deutsche Bundesbahn, als nieuw, OKT	2.000,-	95,-
056/011/10	TRIX-International <u>2425</u> Zwart-Rode Stoomloc 2-C met 3-as tender, Type 54 1556, nieuw, OKT	2.000,-	95,-
057/052/07	Roco <u>14134 B</u> Blauw-Grijs 3-delig Electrisch Treinstel, BR 420/421, S-Bahn, <u>wisselstroom</u> , eerstklassig, OKT	3.000,-	143,-

Nr.	Beschrijving - Description	Limietprijs	
		BF	DM
058/091/06	HO LOCOMOTIEVEN <u>N E D E R L A N D S E T O P P E R . . .</u> Märklin <u>3327</u> Blauwe Nederlandse E-loc Bo-Bo, met het <u>ZEER ZELDZAME BEDRIJFSNUMMER 1108</u> , <u>slechts 10 exemplaren</u> in levering gebracht, nieuw, OKt - <u>100% origineel</u> - nu of nooit...	111.000,-	5.238,-
059/046/08	Märklin <u>3061/4061</u> Grijs-Geel Amerikaans 2-delig Dieselstel UNION PACIFIC, volmetaal, eerstklassig, lichtblauw OKt, onhandelbare Amerikaan...	19.100	809,-
060/025/07	Märklin <u>HS 800</u> Groene Volmetalen E-loc 1-C-1, 2 panto's Type 4.1, 3 assen aangedreven, handschakelaar in dakfront, 2 lampen vooraan, aansluiting voor wagenverlichting achteraan, eerstklassig, OKt	33.000,-	1.556,-
061/1090/23	Märklin <u>3013</u> SEH 800 Blauwe Metalen Nederlandse E-loc, Bo-Bo, '1101' met handschakelaar, eerstklassig, sleper ontbreekt	7.940	333,-
062/1062/05	Märklin <u>3004</u> TM 800 Zwarte Metalen Tenderloc C met antislipbanden, zeer mooie staat	2.500,-	119,-
063/025/08	Märklin <u>3066</u> Groene BELGISCHE Metalen Dieselloc Co-Co, gele sierstrepen, zeldzame versie met vleugelrad naar RECHTS, nieuw, OKt - gezocht	4.500,-	214,-
064/038/09	Märklin <u>3026</u> Zwarte Metalen Stoomloc 2-C-1 met 4-as tender, <u>telex</u> , '3026' op tender, compleet, eerstklassig, oud rood OKt, topkwaliteit	11.000,-	523,-
065/978/04	Märklin <u>3024</u> Groene Metalen E-loc Type E 18 35, 1-Bo-Bo-1, handschakelaar, eerstklassig	4.500,-	214,-
066/068/03	Märklin <u>3169</u> Groene Zwitserse E-loc 2-C-1 BR Ae 3/6II Bedrijfsnummer <u>10453</u> , beperkte éénmalige reeks <u>uitsluitend</u> voor Zwitserland, nieuw, OKt ontgensprekelijk in de lift...	9.500,-	452,-
067/978/14	Märklin <u>3001</u> Donkerrode Electriche Rangeerloc E 63 02, nieuw, zilver dak met kleine retouches, blanke panto Type 8	2.300,-	109,5
068/014/01	Liliput - <u>6-delige Rood-Kruis-Trein</u> met Stoomloc (102 00) 2-C met 4-as tender Type 38 3832 en 4 verschillende 4-assige Personen- en Bagagewagens, 1 Gesloten Goederenwagen (2-assig) alles in witte kleur met Rood-Kruis-emblemen, als nieuw, OKt	7.500,-	357,-
069/978/11	Märklin <u>3036</u> Groene Volmetalen Oostenrijkse E-loc Bo-Bo, <u>reliëfbeschriftiging</u> , individueel ingezette ramen (1 ontbreekt) 1e versie, 1 panto licht beschadigd, mooi	3.000,-	143,-
070/010/01	Meccano Hornby-achO <u>6370</u> Geel-Rode 2-delige Railbus SNCF - 425 CV, nieuw, OKt + prospectus	2.000,-	95,-
071/010/02	Meccano-Hornby-achO <u>634</u> Blauw-Grijze Franse Dieselloc Co-Co, CC 060, SNCF, nieuw, OKt + prospectus	2.000,-	95,-
072/010/03	Meccano-Hornby-achO <u>6390</u> Blauw-Grijze Franse E-loc BB 12.061, 'THIONVILLE' nieuw, OKt + prospectus	3.000,-	143,-
073/010/04	Meccano-Hornby-achO <u>635</u> Groene Franse Rangeerdiesel C 61.006, SNCF, gele sierstrepen, nieuw, OKt + pr.	2.000,-	95,-

Nr.	Beschrijving - Description	Limietprijs	
		BF	DM
<u>HO GOEDERENWAGENS</u>			
9 1 074/086/01 (B)	Märklin - <u>MUSEUMWAGEN</u> 1985 - Bruin-Beige 2-assige Gesloten Goederenwagen met hoogstaand remhuis, nieuw, OKt - <u>hoogste zeldzaamheidsgraad</u>	18.000 12.000,-	571,-
9 1 075/086/02	Märklin - <u>MUSEUMWAGEN</u> 1986 - Beige 2-assige Gesloten Goederenwagen met hoogstaand remhuis, nieuw, OKt	4.400 2.200,-	104,-
9 1 076/089/10	Märklin - <u>MUSEUMWAGEN</u> 1987 - Grijs 2-assige Gesloten Goederenwagen met hoogstaand remhuis, drukvariante 'HENNINGSDORF' - nieuw, OKt	1.100 1.500,-	71,5
9 1 077/089/11	Märklin - <u>MUSEUMWAGEN</u> 1988 - Witte 2-assige Gesloten Goederenwagen met hoogstaand remhuis, nieuw, OKt	1500 1.000,-	47,5
078/089/12 (B)	Märklin-Digital 4714 Rood-Bruine 2-assige Rongewagen, beladen met Witte Autobus met beschriftiging 'MÄRKLIN... einfach digital' slechts op 13 verkooppunten verkocht, nieuw, OKt, <u>gezocht</u>	2.200. 2.000,-	95,-
079/089/13 (B)	Märklin (Special) Witte 2-assige Containerwagen met beschriftiging 'MÄRKLIN MAGAZIN' zeer kleine reeks, origineel Märklin (50 ?) nieuw	8.630. 6.000,-	285,-
080/828/342	3 x Märklin-Kleinserie (origineel) en <u>alleen uitgebracht in Italië</u> 'Frutta Italiana' - 'Vino Italiano' en 'Pesce Dei Mari Italiani' 2-assige gesloten goederenwagens met Märklin-embleem, nieuw, OKt <u>komplete reeks, zeer gezocht, kleurrijk</u>	4.200. 3.800,-	185,-
<u>REEKS VAN 6 DIVERSE WAGENS EXCLUSIEF VOOR AMERIKA:</u>			
081/053/01	Märklin 2510 Witte 2-assige Gesloten Goederenwagen met hoogstaand remhuis, bedrukt met <u>Zwitserse</u> vlag en landschap, nieuw, OKt	2.500,- ^{2.200}	119,-
082/053/02	Märklin 2511 Witte 2-assige Gesloten Goederenwagen met hoogstaand remhuis, bedrukt met <u>Duitse</u> vlag en landschap, nieuw, OKt	2.500,- ^{2.200}	119,-
083/053/03	Märklin 2512 Witte 2-assige Gesloten Goederenwagen met hoogstaand remhuis, bedrukt met <u>Franse</u> vlag en landschap, nieuw, OKt	2.500,- ^{2.200}	119,-
084/053/04	Märklin 82513 Witte 2-assige Gesloten Goederenwagen met hoogstaand remhuis, bedrukt met <u>Australische</u> vlag en landschap, nieuw, OKt	2.500,- ^{2.300}	119,-
085/053/05	Märklin 82514 Witte 2-assige Gesloten Goederenwagen met hoogstaand remhuis, bedrukt met <u>Nederlandse</u> vlag en landschap, nieuw, OKt	2.500,- ^{2.300}	119,-
086/053/06	Märklin 82515 Witte 2-assige Gesloten Goederenwagen met hoogstaand remhuis, bedrukt met <u>Italiaanse</u> vlag en landschap, nieuw, OKt	2.500,- ^{2.300}	119,-
087/025/09	Märklin 4621 Witte 4-assige Volumewagen met Blauwe druk 'MÄRKLIN' en rode lijn, nieuw, rood OKt	2.000,- ^{3.300}	95,-
088/086/03	Primex - Groen-Witte Gesloten Goederenwagen, 2-assig 'SARRASANI' aan 1 zijde <u>ZONDER</u> clownhoofd, <u>foutdruk</u> , nieuw	2.200,-	104,-
089/089/14	Märklin 4638 LICHTGRIJZE 2-assige BELGISCHE Open Bakwagen, als nieuw, lichtblauw OKt	800,-	38,-

Nr.	Beschrijving - Description	Limietprijs	
		BF	DM
	HO PERSONENWAGENS		
090/077/05 (B)	Märklin <u>4063</u> GRIJZE 4-assige Italiaanse Personenwagen 1e klas, 24 cm, metaal, fabrieksnieuw, OKT een der meest gezochte...	6.000,-	285,-
091/077/06	Märklin <u>4075</u> Rode Franse 4-assige Personenwagen CAPITOLE, metaal, nieuw, lichtblauw OKT	6.000,-	285,-
092/041/01	Märklin <u>4020</u> Bruine Zweedse 4-assige Personenwagen 1e en 2e klas, metaal, 20,5 cm, gele belijning aan de deuren, gedrukte beschriftiging, als nieuw, OKT	5.000,-	238,-
093/041/02	Idem, ZONDER gele belijning aan de deuren, <u>klever-beschriftiging</u> , zonder OKT, als nieuw	5.000,-	238,-
094/041/03	Märklin <u>4036</u> Lichtbruin-Bruine 4-assige Italiaanse Personenwagen, 22 cm, zilver dak, als nieuw, groen OKT	1.500,-	71,5
095/026/09	Märklin <u>4081</u> Metaalkleurige Stuurpostwagen, 2e klas, wisselende lichten, DB-beschriftiging, zeer mooie staat, OKT	1.200,-	57,-
096/047/06	Märklin <u>4033</u> Groene 4-assige Oostenrijkse Personenwagen 2e klas, ÖBB, 24 cm, ingezette ramen, groen OKT, eerstklassig	1.500,-	71,5
097/047/05	Märklin <u>4031</u> Bruine Zweedse 4-assige Personen-Bagagewagen, 24 cm, nieuw, groen OKT	2.000,-	95,-
098/047/07	Märklin <u>4035</u> Rode Zwitserse Restaurantwagen, 4-assig, 1 panto, 21 cm, eerstklassig, groen OKT	2.000,-	95,-
099/025/10	Pocher <u>205/2</u> Bruine 4-assige WAPENSTILSTANDSWAGEN, 23,9 cm, CIWL, eerstklassig	1.200,-	57,-
100/025/11	Pocher <u>213/3</u> Groene Zwitserse 4-assige Post-Bagagewagen SBB, met sluitlicht (+ sleper) eerstklassig	1.200,-	57,-
101/025/12	Pocher <u>206/3</u> S.M. Blauw-Witte 4-assige Salon-Pullmanwagen, superdetail, eerstklassig, OKT	1.000,-	47,5
102/025/13	Pocher, idem, zonder OKT	1.000,-	47,5
103/025/14	Pocher <u>215/3</u> Blauwe 4-assige Slaapwagen CIWL, zilver dak, 24,3 cm, eerstklassig	800,-	38,-
104/025/15	Pocher, idem,	800,-	38,-
105/049/01	3 x Kleinbahn <u>397</u> - Rode Zwitserse Restaurantwagen met panto en 2x Rood-Beige Personenwagen ÖBB 2e klas, eerstklassig, OKT	500,-	24,-
106/049/02	3 x Kleinbahn <u>6010</u> - <u>7110</u> - <u>7310</u> Blauw-Beige ÖBB Personen- en Stuurpostwagen, eerstklassig, OKT	500,-	24,-
107/1133/07	2 x Fleischmann <u>5103</u> - <u>5104</u> Groene en Blauwe 4-assige Personenwagen 1e klas en 2e klas, als nieuw, OKT	1.000,-	47,5
108/1133/04	Fleischmann - Blauwe BELGISCHE 4-assige Personenwagen 2e klas, nieuw, OKT	1.000,-	47,5
109/1133/08	2 x Liliput <u>285 93</u> - <u>285 94</u> Groene BELGISCHE 4-assige Personenwagens, nieuw, OKT	500,-	24,-
110/1115/01	3 BELGISCHE Metalen Personen- en Bagagewagen, Märklin-draaistellen en koppelingen, 2e klas, 3e klas en 3e klas-Bagagewagen, Belgisch Fabriikaat	1.500,-	71,5

Nr.	Beschrijving - Description	Limietprijs	
		BF	DM
	HO LOCOMOTIEVEN		
111/037/02	Märklin <u>3051</u> Blauwe Metalen Nederlandse E-loc Co-Co, <u>Type 1211 MET EMBLEEM</u> , 2 blanke panto's Type 8, geringe lakschade, 100% origineel, lichtblauw getekende OKt, <u>de moeilijkste...</u>	55.000,-	2.619,-
112/037/01	Märklin <u>3170</u> Bruine HOUTEN Zweedse E-loc 1-Co-1, 2 gefumeerde panto's, <u>BOVENBOUW IN HOUT</u> , 1e versie, alleen in Zweden uitgebracht (circa 3.000 stuks) fabrieksnieuw, OKt, <u>speciaal voor beleggers..</u>	7.000,-	333,-
113/1138/01	Märklin <u>3352</u> Volmetalen GECHROMEERDE E-loc Krokodil, Serie Ce <u>6/8III</u> - '14301' fabrieksnieuw, OKt uniek bezit	12.000,-	571,-
114/072/01	Märklin <u>SLR 700</u> Zwarte Metalen Gestroomlijnde Stoomloc B met 2-as tender, schakelaar in huis, 100% origineel, heldere beschriftiging, compleet en naar ouderdom zeer mooie staat, OKt - zeldzaam	55.000,-	2.619,-
115/042/01	Märklin <u>DA 800</u> Zwarte Stoomloc 1-C-1 met 4-as tender, <u>KUNSTSTOF-Bovenbouw</u> (1e versie) eerstklassig, OKt	5.800,-	276,-
116/1063/03	Märklin <u>3057</u> Groen-Zwarte E-loc DB, Type 151022-1, Co-Co, 2 gefumeerde panto's, nieuw, OKt	2.800,-	133,-
117/037/03	Märklin <u>3086</u> Groen-Zwarte BELGISCHE Stoomloc, metaal, Type 64 <u>041</u> , <u>3-as tender</u> , 2-C, nieuw, OKt	7.000,-	333,-
118/1063/01	Märklin <u>3021</u> Rode Metalen Diesellocc V200 056, met klever-beschriftiging, DB-embleem, eerstklassig, motor-afdekplaat roestig, lichtblauw OKt	1.500,-	71,5
119/037/04	Märklin <u>3062/4062</u> Rood-Wit-Zwart Amerikaans 2-delig Dieselstel NEW HAVEN, volmetaal, eerstklassig, lichtblauw getekende OKt	7.500,-	357,-
120/028/10	Märklin <u>G 800</u> Zwarte Volmetalen Stoomloc 1-E met 4-assige metalen Nietentender met handschakelaar achteraan, eerstklassig, Kt	18.000,-	857,-
121/1116/01	Märklin <u>SLR 700</u> Rode (herschilderd) Metalen Gestroomlijnde Stoomloc B met 2 -as tender, schakelaar in huis, alleen het schaamrood wegwerken...	20.000,-	952,-
122/1122/01	Märklin <u>2850</u> Set Groene E-loc <u>Deutsche Reichsbahn E 04</u> met 3 wagens: 1 Bagagewagen en 2 Personenrijtuigen, nieuw, OKt, <u>heel kort geleverd</u>	6.000,-	285,-
123/1115/02	Märklin <u>3200</u> Treinset met Zwarte Tenderloc C Type 89 028, Witte Koelwagen 4508, Kipwagen 4513, Platte Wagen 4503 en rechte en gebogen sporen, OKt	2.000,-	95,-
124/1115/03	Märklin <u>3201</u> Treinset met Groene Rangeerloc Electr. E 63 02, Ketelwagen 4501 Esso, Bananenwagen 307/2, Platte Wagen 4503 en sporen, OKt	3.500,-	166,-
125/010/05	Meccano-Hornby-acHO <u>636</u> Zwarte Franse Tenderloc 1-C-1, SNCF, nieuw, OKt + prospectus	2.000,-	95,-
126/010/06	Meccano-Hornby-acHO <u>638</u> Turkooise Franse E-loc BB 16009, SNCF, 2 panto's, nieuw, OKt + prospect.	2.000,-	95,-
127/1122/02	HAG <u>160</u> Groen-Grijze Metalen Zwitserse E-loc Re <u>4/4II</u> - 1 panto, eerstklassig, wisselstroom, OKt	4.500,-	214,-

Nr.	Beschrijving - Description	Limietprijs	
		BF	DM
128/042/02	Märklin <u>3027</u> - FOUTDRUK - Zwarte Metalen Stoomloc 1-E met 4-as tender, Type 44 690, telex, op zijwand tender '3027' <u>acheraan tender 01 097 in reliëf, fabrieksnieuw, in oud rood OKt h o o g s t e z e l d z a a m h e i d s g r a a d</u>	69.000,-	3.285,-
129/042/03	Märklin <u>R 800</u> Zwarte Metalen Stoomloc B met 2-as tender, blik, handschakelaar in huis, gouden beschriftiging (reliëf) eerstklassig, OKt	50.000,-	2.380,-
130/037/05	Märklin <u>3159</u> Oranjekleurige Volmetalen Oostenrijkse E-loc, Co-Co, ÖBB, Type 1020.02, nieuw, OKt	4.000,-	190,-
131/037/06	Märklin <u>3136</u> Donkerrode Luxemburgse Diesellocc C, CFL, Type 453, fabrieksnieuw, OKt, een knaller...	4.000,-	190,-
132/037/07	Märklin <u>3134</u> Bordeaukleurige Volmetalen Luxemburgse Diesellocc, Co-Co, CFL, laatste versie, Type 16 01, fabrieksnieuw, OKt - reeds zeer gezocht	4.000,- 5.800,-	190,-
133/037/08	Märklin <u>3316</u> Groen-Zwarte BELGISCHE Stoomloc 1-E met 4-assige kuintender, Type 25 004, goudkleurige ketelbanden, fabrieksnieuw, OKt, in de lift...	5.000,-	238,-
134/1063/14	Märklin <u>3055</u> Grijs-Gele Nederlandse Volmetalen E-loc, Co-Co, Type <u>1216</u> , 2 blanke panto's Type 9, nieuw, OKt	3.500,-	166,-
135/051/09	Märklin <u>3045</u> Zwarte Metalen <u>Deense Stoomloc</u> 1-E met 4-as tender, sneeuwruimers, rood-wit schouwbandje, uiterst mooi, lichtblauw OKt	35.000,-	1.666,-
136/1062/14	Märklin <u>3031</u> Zwarte Metalen Tenderloc D, Type 81 004, telex, reliëfbeschriftiging, bespeeld, lichtblauw OKt	2.000,-	95,-
137/051/06	Märklin <u>3025</u> Rood Volmetalen 3-delig Diesel-Treinstel, cardanaandrijving, eerstklassig, lichtblauw getekende OKt	36.000,-	1.714,-
138/1095/23	Märklin <u>3073</u> Groene Engelse Diesellocc Bo-Bo, WARSHIP, origineel uit 1967 (geen kit) nieuw	3.000,-	143,-
139/1137/11	Distler <u>11977</u> - Treinset - Oranje-Grijs-Gele Blikken 4-delige TRANS EUROP EXPRESS met beschriftiging 'Made in Belgium' + sporen en transfo, 3 wielassen ontbreken, <u>zeer gezocht</u>	5.000,-	238,-
140/066/19	Distler - 3-delig Groen-Grijs Blikken Treinstel, litho, eerstklassig	3.500,-	166,-
141/041/01	Günther - Donkerrode 2-delige Diesellocc V 188, 2-rail-gelijkstroom, DB, volmetaal, superdetail, kwaliteitsmerk, nieuw, OKt	4.000,-	190,-
142/041/02	Günther - Zwarte Metalen Gestroomlijnde Stoomloc 2-C-1 met 4-as tender, Type 03 1087, superdetail, 2-rail-gelijkstroom, nieuw, OKt	4.500,-	214,-
143/041/03	Günther - Zwart-Rode Stoomloc 1-D met 3-as tender, Type 56 615, DB, 2-rail-gelijkstroom, superdetail, nieuw, OKt	4.000,-	190,-
144/041/04	Günther - Zwart-Rode Stoomloc 2-C-1 met 4-as tender, 2-rail-gelijkstroom, superdetail (Basisloc Fleischmann) Type 03 223, nieuw, OKt	5.000,-	238,-

Nr.	Beschrijving - Description	Limietprijs	
		BF	DM
	HO GOEDERENWAGENS		
145/089/01	Märklin <u>4570</u> RODE Blikken 4-assige Amerikaanse 'Caboose' A.T. & S.F. als nieuw, OKt	4.000,-	190,-
146/089/02	Idem, Donkerbruin, zonder OKt	1.000,-	47,5
147/017/09	Märklin <u>4572</u> Bruine 4-assige Blikken Amerikaanse Gesloten Goederenwagen TEXAS CHIEF, nieuw, OKt	1.200,-	57,-
148/017/10	Märklin <u>4573</u> Bruine 4-assige Blikken Amerikaanse Gesloten Goederenwagen NEW HAVEN, als nieuw, OKt	1.000,-	47,5
149/986/08	Märklin <u>4934</u> Groene 2-assige Bierwagen STAUFEN BRÄU eerstklassig	800,-	38,-
150/986/03	Märklin <u>326</u> Gele Metalen 2-assige Bananenwagen JAMAICA, met remhuis, zeer mooi	2.000,-	95,-
151/1128/01	Märklin <u>314 G</u> Wit-Beige 2-assige Ketelwagen GASOLIN-MOTANOL, rood-zwarte emblemen (4) zinkspuitgieterwerk, remhuis, zeer mooi, origineel	5.300,-	252,-
152/1128/02	Idem,	5.300,-	252,-
153/1120/02	Märklin-Kleinserie - Bierwagen 'GANSER KÖLSCH' in Bierglas, in OKt (plexi-box)	1.000,-	47,5
154/0122/13	Märklin <u>4640</u> Witte 2-assige Transfesa-wagen, <u>licht-bruine druk</u> , als nieuw, OKt	800,-	38,-
155/122/14	Märklin <u>4630</u> Witte 4-assige Ketelwagen BRÜNINGHAUS zwaar-gele streep, blauw anker, als nieuw, OKt	2.500,-	119,-
156/1122/12	4 x Märklin-KLEINSERIE - 'IJSboerke' - 'Côte d'Or' 'La Croix' (oranje) - 'La Croix' (groen) nieuw OKt	1.000,-	47,5
157/1122/13	4 x Märklin-KLEINSERIE - 'SPA REINE' - 'Faxe' - 'Tuborg' - 'Wasabröd..' - nieuw, OKt	1.000,-	47,5
158/1122/11	4 x Märklin-KLEINSERIE - '3-Suisses' - 'Glebbe' - 'Frima' - 'Ziegler' - nieuw, OKt	1.000,-	47,5
159/1122/05	4 x Märklin-KLEINSERIE - 'Triumph' - 'Insta net' 'William Saurin' - 'Candico' - nieuw, OKt	1.000,-	47,5
160/1122/08	4 x Märklin-KLEINSERIE - 'Karpex' - 'Spa Reine' 'Gösser Bier' - 'Côte d'Or' - nieuw, OKt	1.000,-	47,5
161/1122/06	4 x Märklin-KLEINSERIE - 'Lotto' - 'Pabst' - 'Faxe' - 'Wasabröd...' - nieuw, OKt	1.000,-	47,5
162/828/343	4 x Märklin <u>4418</u> - <u>4420</u> - <u>4421</u> - <u>4422</u> Diverse Bierwagens, 2-assig, nieuw, OKt	1.000,-	47,5
163/828/344	4 x Märklin <u>4426</u> - <u>4428</u> - <u>4429</u> - <u>4436</u> Diverse Koelwagens, 2-assig, nieuw, OKt	1.000,-	47,5
164/828/345	4 x Märklin <u>4417</u> - <u>4418</u> - <u>4421</u> - <u>4425</u> Diverse Bierwagens, 2-assig, nieuw, OKt	1.000,-	47,5
165/1090/01	Märklin <u>4660</u> Blauwe 2-assige Bierwagen KULMBACHER MÖNCHSHOF-BRÄU, zilver dak, als nieuw, OKt	600,-	28,5
166/1090/03	Märklin <u>4669</u> Witte 2-assige Bierwagen KULMBACHER REICHELBRAU, '0820756-3' fabrieksnieuw, OKt	700,-	33,-
167/1133/01	Jocadis (Speciale Serie) Donkerbruine BELGISCHE 4-assige Ertswagens - 2 diverse nummers 1989, nieuw, OKt	1.500,-	71,5

Nr.	Beschrijving - Description	Limietprijs	
	HO PERSONENWAGENS	BF	DM
168/072/01	Fleischmann - <u>Blauwe</u> 4-assige Personenwagen 2e klas, <u>bruine draaistellen</u> , zilver dak, zilveren beschriftiging ' <u>DEUTSCHE BUNDESBahn</u> ' 24 cm, stempel onderaan ' <u>B 10/3</u> ' Rood-Witte pictogram, blik, <u>hoogste zeldzaamheidsgraad</u> , eerstklassige bovenbouw, dak met kleine krasjes	4.000,-	190,-
	(B)		
169/040/01	Märklin <u>352 J</u> Blauwe 4-assige Blikken Restaurantwagen, 22,5 cm, grote zinkspuitdraaistellen, eerstklassig, enkele kleine krasjes op het dak en enkele matvlekjes op bovenbouw, <u>zeldzaam</u>	20.000,-	952,-
170/040/02	Idem, Blauw-Turkoois, eerstklassig	22.000,-	1.047,-
171/042/03	Märklin <u>349 E</u> Groen-Beige Engelse Personenwagen PULLMAN - LNER, 17,5 cm, blikken draaistellen, zwarte klauwkoppelingen, <u>eerstklassig</u>	25.000,-	1.190,-
172/016/08	Idem,	25.000,-	1.190,-
173/1102/03	Märklin <u>343 LMS</u> - Donkerrode 4-assige Blikken Personenwagen, 17,5 cm, goudstempel, zwarte blikken draaistellen en klauwkoppelingen, blanke schijfwielen, <u>100% origineel</u> , eerstklassig, voor de Engelse markt - uit 1936	55.000,-	2.619,-
	(B)		
174/027/06	Märklin <u>341 SB</u> Groene 4-assige Personenwagen 1e en 2e klas met <u>sluitlichten op het dak</u> , 17,5 cm, zwarte blikken draaistellen, blanke klauwkoppelingen, eerstklassig	35.000,-	1.666,-
	(B)		
175/027/08	Märklin <u>343 J</u> Blauwe 4-assige Slaapwagen CIWL, 17,5 cm, zwarte blikken draaistellen, kleine zwarte beugelkoppelingen, eerstklassig	8.500,-	404,-
176/027/09	Märklin <u>344 J</u> Blauwe 4-assige Bagagewagen, 2 schuifdeuren, zwarte blikken draaistellen, kleine beugelkoppelingen, 17,5 cm, eerstklassig	8.500,-	404,-
177/016/06	Märklin <u>349</u> Turkoois-Beige 4-assige Blikken Personenwagen PULLMAN, CIWL, 17,5 cm, zwarte blikken draaistellen, zwarte klauwkoppelingen, risig, zeer mooi	15.000,-	714,-
178/1114/16	Märklin <u>349 E</u> LNER -Groen-Beige Engelse Personenwagen PULLMAN, 17,5 cm, zwarte blikken draaistellen, zwarte klauwkoppelingen, 1 buffer ontbreekt, gekrakeleerd, zeer mooi, origineel	12.000,-	571,-
179/1146/06	Märklin <u>349</u> Turkoois-Beige 4-assige Blikken Personenwagen PULLMAN, CIWL, 17,5 cm, zwarte blikken draaistellen en klauwkoppelingen, gebruikssporen, grijs dak (herspoten) compleet, origineel	5.000,-	238,-
180/1146/10	Märklin <u>354 J</u> Blauwe 4-assige Blikken Bagagewagen, 22,5 cm, 4 x 2 schuifdeuren, grote zwarte zinkspuitdraaistellen, zilver dak, 100% origineel, zeer mooie staat, geringe lakschade	9.000,-	428,-
181/1146/08	Märklin <u>346/3</u> Rode 4-assige DSG Schlafwagen, 22,5 cm, metallic-kleur, met binnenverlichtingsgarnituur (484/3) enige slieren, verder zeer mooi	1.000,-	47,5
182/1146/09	Märklin <u>346/4</u> Groene 4-assige Bagagewagen, 22,5 cm, 4 x 2 schuifdeuren, eerstklassig	900,-	43,-

Nr.	Beschrijving - Description	Limietprijs	
		BF	DM
	HO LOCOMOTIEVEN		
183/093/01	Märklin <u>ST 800 ROOD-BEIGE</u> - 3-delig Volmetalen Electric Treinstel, cardanaandrijving (platte wellen) 2 koperen panto's Type 5, origineel, eerstklassig, OKt - topkwaliteit	65.000,-	3.095,-
184/015/11	Märklin <u>3052 Groene</u> Volmetalen Oostenrijkse E-loc ÖBB, <u>VOORKEURMODEL</u> , Type 1020 31, <u>100% origineel</u> , nieuw, OKt, absolute top...	65.000,-	3.095,-
185/1146/11	Märklin <u>GN 800 Zwarte</u> Volmetalen Stoomloc 1-E met 4-as tender, <u>2</u> lampen, 1 tendertrapje licht beschadigd, verder eerstklassig	6.000,-	285,-
186/093/05	Märklin <u>3101 Groen-Zwarte BELGISCHE</u> Tenderloc 1-C 4e versie met cijfer 4 onder de kolenlading, beperkte oplage van 2.000 stuks, nieuw, OKt + pr.	12.000,-	571,-
187/1119/02	<u>BELGISCHE</u> Tenderloc <u>Type 56 20</u> , 4-assig, Bruin-Zwart met goudkleurige ketelbanden, 2-rail-gelijkstroom, superdetail, in plexi-box op sokkel, naar het model ETAT-BELGE in museum te Leuven	7.500,-	357,-
188/828/346	Märklin <u>3322 Groen-Zwarte</u> Metalen E-loc Co-Co, Type 194 091-5, 2 gefumeerde panto's, nieuw, OKt	3.000,-	143,-
189/828/347	Märklin <u>3053 Rood-Beige</u> T.E.E. E-loc, Co-Co, Type <u>103 002-2</u> op <u>RODE</u> grond, 2 blanke panto's Type 8, 1 vlek gelifte lak, handvatjes vlugroest, verder eerstklassig, blauwe getekende OKt	7.000,-	333,-
190/1146/01	Liliput <u>45 03 Zwarte</u> Stoomloc 1-E-1 met 5-as tender, Type 45 001, Deutsche Reichsbahn, rood chassis, eerstklassig, OKt + prospectus	3.800,-	180,-
191/1120/05	Primex <u>2701</u> Treinset 'ORIENT-EXPRESS' Bruine Stoomloc 2-C met 4-as tender en 3 diverse Personenwagens, nieuw, OKt - zeer decoratief	5.500,-	262,-
192/017/06	Fleischmann <u>1341 NH</u> Zwart-Oranje-Wit Amerikaanse Dieselloc <u>NEW HAVEN</u> , motorwagen, Bo-Bo, compleet zeer mooi, <u>gezocht</u>	6.000,-	285,-
193/015/05	Fleischmann <u>1340 G</u> Donkergroen-Lichtgroene Metalen Amerikaanse Dieselloc, Bo-Bo, witte sierstreden, eerstklassig, <u>zeldzaam</u>	12.000,-	571,-
194/051/10	Fleischmann <u>1330 G</u> Groene Zwitserse E-loc Ee 3/3, 1 centrale panto, loc helgroen, dak blauwgrijs, eerstklassig, <u>zeer gezocht</u>	9.000,-	428,-
195/828/348	Märklin <u>3145</u> Donkergroene Franse Dieselloc C, SNCF Y 50 101, gele sierstreden, nieuw, OKt	1.500,-	71,5
196/1136/06	Märklin <u>RSM 800</u> Groene Volmetalen Oldtimer E-loc C, met blindwellen, 2 koperen panto's Type 5, grote zwarte beugelkoppelingen, zeer mooie originele staat op 1 lakvlekje na, OKt	15.000,-	714,-
197/1136/09	Märklin - Treinset - <u>GRIJZE</u> Volmetalen E-loc B <u>RS 790</u> , 2 starre panto's, schakelaar in het dak, 100% origineel, wielen met zinkpest, 1 wiel gebroken, 3 Groene Blikken $\frac{1}{2}$ -assige Personenwagens 3e klas, eerstklassig, + sporen, OKt	20.000,-	952,-



Nr.	Beschrijving - Description	Limietprijs
	HO LOCOMOTIEVEN	BF DM
198/083/05	Märklin <u>TW 800 ROOD</u> - Metalen 2-delig Electrisch Treinstel, 2 panto's Type 6, origineel, enkele retouches, verder zeer mooi, <u>2 motoren</u> , Kt	120.000,- 5.714,-
199/067/06	Märklin <u>TT 800 Zwarte</u> Volmetalen Tenderloc 1-D-1 Type 86 197 (op huis) ' <u>800</u> ' <u>OP KETELDEUR</u> , schakelaar achter keteldeur, <u>vrijwel nieuwe staat</u> , OKT + prospectus	33.000,- 1.571,-
200/067/08	Märklin <u>3059 Rode Franse</u> Metalen E-loc CAPITOLE, Bo-Bo, 2 blanke éénpotige panto's, zilveren belijning, nieuw, lichtblauw getekende OKT	13.500,- 571,-
201/1105/10	Volmetalen <u>TRANS EUROP EXPRESS</u> (7-delig) gemaakt van <u>DL 800</u> en <u>5 Tussenstukken</u> van <u>ST 800</u> (Märklin) herwerkte motorwagens en tussenstukken rood-beige herspoten, zwarte Jacob-draaistellen, <u>potentieel veel waardevoels aanwezig</u> , wie zet zich aan 't werk	50.000,- 2.380,-
202/1095/12	Märklin <u>3038 Turkooiskleurige</u> Metalen Franse E-loc Bo-Bo, reliëfbeschriftiging, 2 blanke panto's Type 8, eerstklassig	2.500,- 119,-
203/067/08	Märklin <u>TP 800 Zwarte</u> Metalen Tenderloc 1-C-1, donkerrood chassis, schakelaar achter de keteldeur, eerstklassig, Kt - <u>gezocht</u>	35.000,- 1.665,-
204/1095/02	Märklin <u>3037 Groen-Zwarte</u> Metalen E-loc Bo-Bo, Type E 41 024, reliëfbeschriftiging, bespeeld	1.500,- 71,5
205/049/05	Märklin <u>SK 800 Zwarte</u> Metalen Gestroomlijnde Stoomloc 2-C-2 met zware 4-as tender, 2 figuren in huis, zeer mooie staat, Kt	13.000,- 619,-
206/1136/07	Hornby-achO - Treinset - Zwarte Tenderloc 1-C-1, SNCF, Open Bak- Platte- en Frigowagen + sporen, nieuw, OKT	2.800,- 133,-
207/021/01	Wrenn <u>2221 Groen-Zwarte</u> Volmetalen Engelse Stoomloc 2-C met 3-as tender, 'CARDIFF CASTLE' oranje sierstrepen, British Railways, nieuw, OKT	3.000,- 143,-
208/021/02	Wrenn <u>2218 Zwarte</u> Volmetalen Engelse Tenderloc 1-C-2, bonte strepen, British Railways, nieuw, OKT	2.500,- 119,-
209/021/03	Wrenn <u>2224 Zwarte</u> Engelse Volmetalen Stoomloc 1-D met 3-as tender, British Railways, nieuw, OKT	3.000,- 143,-
210/1095/21	Märklin <u>3161 Blauwe</u> Nederlandse Volmetalen E-loc, Type 1202, met embleem, Co-Co, gefumeerde panto's, fabrieksnieuw	3.000,- 143,-
211/049/10	Märklin <u>2844 Deense</u> Treinset met Zwarte Tenderloc en 2 verschillende Ketelwagens, nieuw, OKT <u>slechts 800 exemplaren uitgebracht</u>	6.500,- 309,-
212/1133/03	Roco <u>04116 F Groen-Zwarte</u> BELGISCHE Stoomloc E met 3-as tender, <u>Type 90 017</u> , superdetail, nieuw, OKT <u>zeer beperkt en gezocht</u>	4.000,- 190,-
213/041/05	Günther - Groene 2-delige Dieselloc V 188, Deutsche Reichsbahn, 2-rail-gelijkstroom, volmetaal, superdetail, kwaliteitsmerk, nieuw, OKT	4.000,- 190,-
214/041/06	Günther - Zwart-Rode Stoomloc 2-C met 2-as tender, Type 78 1001, DB, superdetail, nieuw, OKT	4.000,- 190,-

Nr.	Beschrijving - Description	Limietprijs	
		BF	DM
	HO GOEDERENWAGENS		
215/1147/01	Märklin <u>4501</u> Witte 2-assige Ketelwagen ESSO, embleem links, rode streep rechts, lichte gebruikssporen, <u>gezocht</u>	1.500,-	71,5
216/1147/02	Primex <u>4540</u> RODE 2-assige Ketelwagen AVIA, emblemen links, zeer mooie staat	2.500,-	119,-
217/1146/07	Märklin <u>332</u> Bruine 4-assige Gesloten Goederenwagen, zinkspuitgietwerk, 4 schuifdeuren, kleine krasjes op dak, verder eerstklassig	4.000,-	190,-
218/1146/12	Märklin <u>311 H</u> Bruine 2-assige Open Bakwagen beladen met hout (garnituurtje) bespeeld	3.000,-	143,-
219/1146/13	Märklin <u>311 K</u> Bruine 2-assige Open Bakwagen beladen met kolen (aluminium-garnituurtje) kolen ontbreken, zeer mooi	2.500,-	119,-
220/1100/01	3 x Märklin <u>4627</u> - <u>4632</u> - <u>4668</u> Diverse 2- en 4-assige Goederen- Ketel- en Containerwagens, fabrieksnieuw (2) en gebruikt (1) OKT	1.000,-	47,5
221/1099/19	4 x Märklin <u>4410</u> - <u>4411</u> - <u>4692</u> - <u>4699</u> Diverse 2-assige Goederenwagens, nieuw (3) gebruikt (1)	800,-	38,-
222/1099/26	3 x Märklin <u>4624</u> (Erz IIIId) <u>4656</u> - <u>4664</u> Diverse 2- en 4-assige Goederenwagens, nieuw (2) gebruikt (1)	1.000,-	47,5
223/1099/24	3 x Märklin <u>4613</u> - <u>4600</u> - <u>4696</u> Diverse 2-assige Goederenwagens, nieuw (2) - gebruikt (1)	700,-	33,-
224/1099/18	2 x Märklin <u>4674</u> - <u>4675</u> Diverse Ketelwagens met remhuis, D.A.P.G. en OLEX, fabrieksnieuw	700,-	33,-
225/1100/02	2 x Märklin <u>4532</u> - <u>4560</u> Witte Ketelwagens NYNÄS en NORSK OLJE, fabrieksnieuw	500,-	24,-
226/ 059/02	4 x Märklin <u>4680</u> - <u>4685</u> - <u>4679</u> - <u>4697</u> Diverse 2-assige Goederenwagens, fabrieksnieuw	1.000,-	47,5
227/1099/22 23	2 x Märklin <u>4671</u> Gele 3-assige Kraanwagen, 1 met en 1 ZONDER zwarte sierstreden, nieuw	1.200,-	57,-
228/1100/04	3 x Märklin <u>4405</u> - <u>4678</u> - <u>4678/7</u> Blauwe CFL, Witte Bierwagen en Bruine Gesloten Goederenwagen met remhuis uit Set 2857, allen 2-assig, fabrieksnieuw	1.000,-	47,5
229/1099/12	3 x Märklin <u>4563</u> - <u>4564</u> - <u>4574</u> Diverse Amerikaanse Goederenwagens, 4-assig, fabrieksnieuw, OKT	800,-	38,-
230/1147/08	Märklin <u>4526</u> Zilveren 2-assige Zweedse Ketelwagen Mycket Eldfarligt CALTEX, origineel , zeer mooi	2.000,-	95,-
231/1147/07	Märklin <u>310</u> Groene 2-assige Bagagewagen, zinkspuitgietwerk, dak gekrakeleerd, verder zeer mooi	1.000,-	47,5
232/1147/06	Märklin <u>320 S</u> Bruine 2-assige Gesloten Goederenwagen met laagstaand remhuis en sluitlichten op het dak, 1e versie met dakvijs en pilz-sleper, lakschade	2.000,-	95,-
233/1147/05	Märklin <u>392 C</u> Zwarte 4-assige Rongenwagen, 14 rongen, 9 ringen, Kataloognr 4516, mooi	500,-	24,-
234/1147/04	Märklin <u>366</u> Zwarte 2-assige Kraanwagen met zilveren kraan, kleine uitlegger, <u>reling</u> , laatste versie, zeer mooie staat	2.000,-	95,-

Nr.	Beschrijving - Description	Limietprijs	
		BF	DM
	HO PERSONENWAGENS		
235/882/361	Liliput <u>821</u> - <u>822</u> - <u>823</u> - <u>824</u> - <u>825</u> 5-delige RHEINGOLD-Personenwagen-Set, 4-assige Violet-Beige Personenwagens en Bagagewagen, nieuw, OKT.	2.500,-	119,-
236/1146/02	P.M.P. - Donkergroene Franse 4-assige Bagagewagen 26,5 cm, metaal, eerstklassig	850,-	40,-
237/1146/03	P.M.P. - Donkergroene Franse Personenwagen 1e klas, SNCF, metaal, dak met enige lakschade, verder eerstklassig	850,-	40,-
238/1146/05	P.M.P. - Donkergroene Franse Personenwagen 3e klas, SNCF, metaal, 26,5 cm, eerstklassig	850,-	40,-
239/1146/04	P.M.P. - Donkergroene Franse Personen-Bagagewagen 2e klas, metaal, 26,5 cm, SNCF, eerstklassig	850,-	40,-
240/1097/12	3 x Märklin <u>4168</u> - <u>4151</u> (+ licht) - <u>4152</u> Zwitserse, Nederlandse en Italiaanse Blauwe Euro-Nachttreinwaggen, fabrieksnieuw, 1 met binnenverlichting	1.000,-	47,5
241/031/05	Märklin - Witte 4-assige Personenwagen met beschriftiging '140 Jahre Bahnhof Göppingen' zeer beperkte reeks, alleen in Museum aangeboden, nieuw, OKT	1.300,-	62,-
242/1097/08	3 x Märklin <u>4141</u> - <u>4142</u> - <u>4144</u> Diverse Groene 4-assige Personen- en Bagagewagen Deutsche Reichsbahn, fabrieksnieuw, 2x OKT	700,-	33,-
243/091/10	Märklin - Turkoois-Beige 4-assige Personenwagen 2e klas, '750 JAHRE BERLIN' nieuw, OKT, <u>beperkt</u>	1.300,-	62,-
244/1097/15	4 x Märklin <u>4022</u> - <u>4026</u> - <u>4027</u> - <u>4029</u> Groene en Blauwe 4-assige Personenwagens en Bagagewagen, 24 cm, 2 met binnenverlichting, 2 x OKT	1.000,-	47,5
245/068/12	Märklin <u>4091</u> Oranje-Beige 4-assige Personenwagen 1e klas, 27 cm, oude versie, zwarte draaistellen, als nieuw, OKT	1.000,-	47,5
246/1097/05	2 x Märklin <u>4148</u> - <u>4166</u> Oranjekleurige 4-assige BELGISCHE Personenwagens 1e klas en 2e klas, DONKERGRIJS dak, fabrieksnieuw	1.000,-	47,5
247/068/13	Märklin <u>4092</u> Blauw-Grijze 4-assige Personenwagen 2e klas, 27 cm, oude versie, zwarte draaistellen, als nieuw, OKT	1.000,-	47,5
248/1097/14	3 x Märklin <u>4043</u> - <u>4082</u> - <u>4077</u> Diverse Metaalkleurige Buurtrijtuigen, 24 cm, 1e en 2e klas (z.i.) 2e klas (m.i.) en Stuurpostwaggen, zeer mooi	700,-	33,-
249/1147/09	Märklin <u>346/2</u> Donkerrode 4-assige Speisewagen DSG ORANJE-beschriftiging, 22,5 cm, eerstklassig, OKT zeer zelden	2.000,-	95,-
250/1147/10	Märklin <u>346/3</u> Donkerrode 4-assige Schlafwagen DSG ORANJE-beschriftiging, 22,5 cm, eerstklassig, OKT zeer zelden	2.000,-	95,-
251/1147/03	Märklin <u>352</u> BRUINE 4-assige MITROPA Speise wagen 22,5 cm, compleet, origineel, enige lakschade, zeer zeldene versie	2.500,-	119,-
252/1096/10	Märklin <u>352 J</u> Blauw-Groene 4-assige Voiture-Restaurant - Dining-Car, 22,5 cm, dak herschilderd, Bovenbouw zeer mooi, 1 draaistel ontbreekt	6.000,-	285,-

Nr.	Beschrijving - Description	Limietprijs	
		BF	DM
	HO LOCOMOTIEVEN		
253/1148/19	Märklin <u>3167 SPECIAL - DOORZICHTIGE</u> Zwitserse E-loc Type <u>10432</u> , BR Ae 3/6, SBB, 2-C-1, op houten sokkel met identiteitsplaatje 'märklin <u>00-exkursion 1985</u> ' fabrieksnieuw met origineel inpakpapier, presentje voor de journalisten... oplage circa 50 stuks	230.000,-	10.952,-
254/1148/13	Märklin <u>MS 800</u> Groene Metalen E-loc 1-Bo-Bo-1, zonder lampenbeugel, 2 panto's Type 4.1, eerstklassig, 1 blindwelle met zinkpest	36.000,-	1.714,-
255/1148/01	Märklin <u>3154</u> Oranjekleurige Volmetalen Oostenrijkse E-loc, Bo-Bo, <u>ZONDER EMBLEEM</u> , op zijwand, 100% origineel, nieuw, OKt, <u>gezocht</u>	12.000,-	571,-
256/978/26	Märklin <u>3046</u> Groen-Zwarte Franse Volmetalen Stoomloc 1-E met 4-as tender, rookontwikkelaar, tendertrapje achteraan licht beschadigd, verder eerstkl.	4.500,- 3.500	214,-
257/1148/10	Märklin <u>CCS 800</u> Olijfgroene Volmetalen Zwitserse E-loc KROKODIL, <u>1e versie</u> , zonder zandkasten, <u>rechthoekige</u> lampenbeugel, zeer mooie staat, OKt	65.000,-	3.095,-
258/981/13	Märklin <u>3044</u> Rode Electriche Rangeerloc BR EA 800 3-assig, 1 blanke panto, 4/2 grijze topjes, nieuw, OKt	1.200,- 7.000	57,-
259/1148/11	Märklin <u>HR 800</u> Zwarte Metalen Stoomloc 2-C-1 met blikken 4-as tender, kleine schijfwieltjes, open kolenborstels, 1e versie, schakelaar in huis, tender met blikken draaistellen, geen zinkpest, zeer mooie originele staat, OKt	41.000,-	1.952,-
260/1096/02	Märklin <u>3057</u> Groen-Zwarte E-loc Type 151 022-1, Co-Co, 2 blanke panto's Type 9, nieuw	2.500,-	119,-
261/1148/02	Märklin <u>3324</u> (Special) Grijs-Gele Nederlandse E-loc Bo-Bo, met opschrift 'LOMBARDIJEN' - '1126' nieuw, OKt	7.250,-	345,-
262/022/07	Märklin <u>DL 800 GROEN</u> Volmetalen 2-delig Electrisch Treinstel, cardanaandrijving, 2 koperen panto's Type 5, als nieuw, OKt	60.000,-	2.857,-
263/1095/03	Märklin <u>3003</u> Zwarte Stoomloc 1-C met 3-as tender, Type 24 058, zeer mooi, OKt	1.200,-	57,-
264/1115/04	Märklin <u>CM 808/3</u> Treinset met Zwarte Tenderloc C 2 lampen Type 89 005 + 4503 - <u>307</u> (4508) - <u>4513</u> , rechte en gebogen sporen, OKt	2.000,-	95,-
265/1115/05	Märklin <u>CM 827/3</u> Treinset met Zwarte Tenderloc C 2 lampen Type 89 028 + 3 Groene Personenwagens 3e klas, rechte en gebogen sporen, OKt	2.300,-	109,-
266/1115/06	Märklin <u>RET 848/3</u> Treinset met Groene Zwitserse Volmetalen E-loc (RET 800) <u>3014</u> zonder handschakelaar + 4015 (draaideuren) 348/2 en 348/4, + sporen, OKt - gebruikssporen	5.750,-	273,-
267/982/02	Märklin <u>3030</u> Bruine Metalen Zweedse E-loc 1-C-1, 2 blanke panto's Type 8, fabrieksnieuw, OKt	1.700,-	81,-
268/978/08	Märklin <u>3013</u> (SEH 800) Blauwe Metalen Nederlandse E-loc, Bo-Bo, Type 1101, handschakelaar, compleet, origineel, lichte gebruikssporen	5.500,- 7.000	262,-

Nr.	Beschrijving - Description	Limietprijs	
		BF	DM
	HO LOCOMOTIEVEN		
269/053/02	Märklin <u>TW 800 GROEN-BEIGE</u> - Metalen 2-delig Electrisch Treinstel, 2 panto's Type 4.1, vrij- wel nieuwe staat, 2 motoren, Kt	135.000,-	6.428,-
	(B)		
270/053/04	Märklin <u>3036</u> Groene Volmetalen Oostenrijkse E-loc Bo-Bo, <u>gedrukte beschriftiging in front</u> , fabrieksnieuw OKt - hoge zeldzaamheidsgraad	13.000,-	619,-
	(B)		
271/053/07	Märklin <u>RE 800</u> Groene Volmetalen Zwitserse E-loc Bo-Bo, cardanaandrijving, 2 koperen panto's Type 5, vrijwel nieuwe staat, Kt	39.000,-	1.857,-
272/1096/01	Märklin <u>3055</u> Grijs-Gele Metalen Nederlandse E-loc Co-Co, <u>Type 1205</u> , 2 gefumeerde panto's, nieuw	3.000,-	143,-
273/1148/14	Märklin <u>SK 800</u> Zwarte Metalen Gestroomlijnde Stoom- loc 2-C-2 met 4-as tender, klapdeksel over de kol- lenborstels, eerstklassig, OKt	21.500,-	1.023,-
274/053/10	Märklin <u>3011</u> (Voorkeurmodel) Groene Metalen E-loc Bo-Bo, Type E 44 039, 2 panto's Type 6, handscha- kelaar, 'HAMO'-stempel op draaistel, nieuwe staat, lichtblauw getekende OKt (HAMO E 44) <u>gezocht</u>	6.000,-	285,-
275/041/07	Günther - Zwart-Rode Tenderloc 1-D-1 (Basis Mär- klin-Hamo) 2-rail-gelijkstroom, superdetail, veren- de buffers enz. Type 86 488, kleien schijfwielen, nieuw, OKt	4.000,-	190,-
276/031/08	Märklin <u>3063</u> Luxemburgse Bordeauxkleurige Metalen Diesellocc, <u>1e versie (Voorkeurmodel)</u> Type 16 02, Co-Co, CFL, nieuw, 100% origineel, lichtblauw getekende OKt	33.000,-	1.571,-
277/980/25	Märklin <u>3078</u> Blauwe Diesellocc C, 2/4 grijze top- jes, fabrieksnieuw, OKt	1.000,-	47,5
278/053/11	Märklin <u>RS 800</u> Groene Metalen Oldtimer-E-loc B, schakelaar in dakfront, 2 lampen voor en aanslui- ting voor wagenverlichting achteraan, 2 panto's Type 2.1, grote blanke beugelkoppelingen, eerst- klassig, Kt	18.000,-	857,-
279/095/05	Märklin <u>3150</u> <u>NORTHLANDER</u> - 4-delig Dieseltreinstel Blauw-Geel, gelimiteerde en genummerde oplage van 5.000 stuks, nieuw, OKt - zonder prospectus	40.000,-	1.904,-
280/062/08	Märklin <u>2857</u> 'WÜRTEMBERGISCHER ZUG' Set n.a.v. 125-Jarig bestaan Märklin, Groen-Zwarte Tenderloc 1-C-1, 2 Ketelwagens en 3 Gesloten Goederenwagens (diverse) fabrieksnieuw, OKt, in de lift..	9.000,-	428,-
281/1091/26	Märklin <u>3066</u> Groene Metalen BELGISCHE Diesellocc, Co-Co, eerstklassig, gesuperd, lichtblauw OKt	1.800,-	85,5
282/1136/02	Märklin-Bovenbouw van <u>3062</u> New Haven, bespeeld, OKt	800,-	38,-
283/016/08	Märklin <u>G 800</u> Zwarte Volmetalen Stoomloc 1-E met 4-as tender met handschakelaar achteraan, kleine originele slepertsjes, zonder antislipbanden, 2 lampen, zeer mooi	17.000,-	809,-
284/044/10	Märklin <u>DL 800 GROEN</u> - volledig 2-delig onderstel, ronde koperen wellen, wie wil aan 't werk..	15.000,-	714,-

Nr.	Beschrijving - Description	Limietprijs	
		BF	DM
	HO GOEDERENWAGENS		
285/061/10	Märklin <u>381 S</u> Bruine Blikken Gesloten Goederenwagen <u>met sluitlichten op het dak</u> , grote blanke beugelkoppelingen (niet origineel) blanke schijfwielen, 8,5 cm, eerstklassig, <u>hoogstzelden</u>	28.000,-	1.333,-
286/047/08	Märklin <u>4488</u> Franse Wagenset met 3 diverse Gesloten Goederenwagens n.a.v. 50-Jarig Jubileum SNCF, nieuw, OKt	1.200,-	57,-
287/047/09	Märklin <u>4642</u> Grijsje 2-assige Ketelwagen VTG, eerstklassig, <u>slechts 1 jaar in programma</u>	2.500,-	119,-
(B) 288/1148/03	Märklin-Kleinserie - <u>DOORZICHTIGE</u> 2-assige Containerwagen 'TRAIN-ING' uit Set 6241, <u>zeer zelden</u> , Kt	4.900,-	233,-
289/1148/17	Märklin-Kleinserie <u>4559</u> Blauwe Oostenrijkse Gesloten Goederenwagen SCHOKO, nieuw, OKt, <u>zelden</u>	1.200,-	57,-
290/015/09	Dacker-Liliput <u>9923494</u> BELGISCHE Wagenset COLLI, 6 stuks, fabrieksnieuw, OKt	2.000,-	95,-
291/1135/01	2 x Märklin <u>374 St K</u> - Goudkleurige Blikken 2-assige Ketelwagens STANDARD - ESSO met remhuis, blanke klauwkoppelingen, 2 stuks in 1 OKt eerstklassig, zeldzaam	9.000,-	428,-
292/1133/05	Roco-Kleinserie - Rode 2-assige Gesloten Goederenwagen '10 JAAR RAILHOBBY' nieuw, OKt	400,-	19,-
293/015/11	2 x Märklin <u>4638</u> Grijsje 2-assige <u>BELGISCHE</u> Open Bakwagen, zeer mooi	1.400,-	66,5
294/011/01	Märklin-Bouwdoos <u>4908</u> Witte 2-assige Koelwagen, nieuw, OKt	500,-	24,-
295/011/02	Märklin-Bouwdoos <u>4904</u> Bruine 2-assige Platte Wagen beladen met Ford Taunus, nieuw, OKt	500,-	24,-
296/011/03	Märklin-Bouwdoos <u>4903</u> Bruine 2-assige Platte Wagen, nieuw, OKt	400,-	19,-
297/011/04	Märklin <u>4503</u> ORANJE Platte Wagen, 2-assig, eerstklassig, gezocht	2.000,-	95,-
298/011/05	Märklin <u>4657</u> Zwart-Bruine Zuurwagen, beladen met 12 ORANJE Zuurflessen, nieuw, OKt	2.500,-	119,-
299/071/08	Märklin <u>4485</u> Witte Franse Koelwagen VITTEL, 2-assig, nieuw, OKt - Ventilatoren (...) gezocht	900,-	43,-
300/015/12	Pocher <u>313/2</u> Witte 2-assige KOELWAGEN INTERFRIGO, DB, zeer mooi	800,-	38,-
301/055/10	Märklin-Kleinserie - Witte Gesloten Goederenwagen ELB - Precision by ELB Grinding Machines, origineel Märklin, en uiterst zelden	2.500,-	119,-
302/1084/01	Liliput <u>383 10</u> - Portaalkraanwagen, 16-assig, INTERCONT, nieuw, OKt	500,-	24,-
303/828/349	2 x Märklin-Kleinserie - Diverse Gesloten Goederenwagen SMALFILMSTUDIO, <u>Rode</u> en <u>Zwarte S</u> , nieuw, OKt	700,-	33,-
304/828/350	4 x Märklin-Kleinserie - 'MC (Schweiger)' - 'Vedes' 'Fröhliche Eiszeit' - 'Spiel & Hobby' nieuw, OKt	1.000,-	47,5

Nr.	Beschrijving - Description	Limietprijs	
		BF	DM
305/020/01	'Au Fil du Rail' - 2 Volumes (26 deeltjes) in 2 donkergroene opbergmappen - Fernand LEBBE - uit 1948 - waardevol bezit	8.000,-	381,-
306/020/02	'De Belgische Spoorwegen in Kleur' + CFL - 1980-88, M.L. Vocke - P. Herbiet - J.L. Vanderhaegen - 176 bl. vele kleurfoto's, een bezit	800,-	38,-
307/1126/1A	Usines Ragheno - Malines - Oude Kataloog 1951	500,-	24,-
308/1126/2A	Usines Ragheno - Malines - Oude Kataloog	500,-	24,-
309/1115/07	Märklin-Sortimentskatalog 1985-86, 124 bl. met van elk nummer een kleurenfoto	1.000,-	47,5
310/1115/08	2 x Pocher-Kataloog 1958 en 1960	200,-	9,5
311/1115/09	5 x HAG-Kataloog - Diverse Jaargangen	250,-	12,-
312/1115/10	3 x Kataloog D.G.H. - 1959 - 1960 - 1967/68	300,-	14,-
313/1115/11	4 x Märklin-Katalogen 1949 (F) - 1952 (F) - 1953 (F) 1954 (F) zware gebruikssporen	1.000,-	47,5
314/1115/12	3 x Märklin-Kataloog 1954 (F) - 1958 (D) - 1961/62 (D) zonder omslag	800,-	38,-
315/1121/01	12 nummers Märklin-Magazin 1977 (1-4) - 1978 (1-4) 1979 (1-4) als nieuw	300,-	14,-
316/1137/18	Lot Katalogen Fleischmann - Lima - Brawa- Pola - Märklin - Kleinbahn - Kibri - Faller (15 stuks)	500,-	24,-
317/1137/20	Kataloog-Instructieboekje Tri-ang Hornby (R. 282)	200,-	9,5
318/1137/21	'Railroads at Work' - 68 bl. 68 bl. geïllustreerd uit 1945	200,-	9,5
319/1136/01	NMBS - Reclame-Paneel 1935	500,-	24,-
320/1136/03	16 NMBS-Reisgidsen - 1954/55 1 nummer, alle andere 2 edities	2.000,-	95,-
321/1150/08	Märklin-Service-Boek - oranje-omslag, handig voor herstellere	1.800 2.000,-	95,-
322/1041/09a	Märklin-Kataloog <u>1949</u> - Duits - nieuw	2.000,-	95,-
323/1041/09f	Märklin-Kataloog <u>1950</u> - Nederlands - als nieuw	1.500,-	71,5
324/1041/09I	Märklin-Kataloog <u>1952</u> - Nederlands - als nieuw	1.200,-	57,-
325/1041/09q	Märklin-Kataloog <u>1953</u> - Nederlands - als nieuw	1.200,-	57,-
326/1041/09r	Märklin-Kataloog <u>1954</u> - Nederlands - mooi	1.200,-	57,-
327/1041/09t	Märklin-Kataloog <u>1955</u> - Nederlands - als nieuw	1.200,-	57,-
328/1041/09x	Märklin-Kataloog <u>1956</u> - Nederlands - als nieuw	1.200,-	57,-
329/1041/08	Märklin-Kataloog <u>1938/39</u> - Nederlands - eerstkl.	4.000,-	190,-
330/1041/15a	Märklin-Kataloog <u>1959</u> - Nederlands - nieuw	1.500,-	71,5
331/1041/17a	Trix-Kataloog <u>1958</u> - Nederlands - eerstklassig	500,-	24,-
332/1041/17b	Idem,	500,-	24,-
333/1041/18	2 x Fleischmann 1963/64 - 1064/65 - Nederlands, als nieuw	600,-	28,5
334/1136/13	Fleischmann-Kurier van Nr 1/1961 t/m 29/1968	1.500,-	71,5
335/1136/14	Idem, van Nr 30/1968 t/m 57/1975	1.500,-	71,5

Nr.	Beschrijving - Description	Limietprijs	
		BF	DM
	HO LOCOMOTIEVEN		
336/087/09	Märklin <u>TW 800 VIOLET-BEIGE</u> - Volmetalen 2-delig Electrisch Treinstel, kleine dakopbouw 10x18 mm, 1 motor, vernieuwd chassis, vrijwel nieuwe staat, 2 panto's Type 2.1, OKt + prospectus	110.000,-	5.238,-
	(B)		
337/087/07	Märklin <u>HR 800 N</u> Zwarte Metalen Stoomloc 2-C-1 met 4-assige tender (HR 809) klapdeksel over de borstels, zeer mooie staat, tender <u>eerstklassig</u> , Kt + prospectus	18.000,-	857,-
338/1095/05	Märklin <u>3091</u> Zwarte Metalen Stoomloc 2-C-1 met 4-as tender, Type 18 478, DB, eerstklassig, OKt	2.500,-	119,-
339/087/10	Märklin <u>DT 800</u> - 2-delig Rood-Beige Electrisch Treinstel, metaal, cardanaandrijving, 2 panto's Type 6, eerstklassig, origineel, Kt	40.000,-	1.904,-
340/1145/01	Märklin <u>3076</u> Donkerrode 2-delige Diesellocc BR ETA 515/815, 49 cm, als nieuw	5.000,-	238,-
341/1095/16	Märklin <u>3064</u> Rode Diesellocc Type 260 417-1, DB, zilver dak, nieuw	1.500,-	71,5
342/1148/15	Märklin <u>CCS 800</u> Olijfgroene Zwitserse Volmetalen E-loc KROKODIL, 2 koperen panto's Type 5, kom- pleet origineel, geen zinkpest, Kt	40.000,-	1.904,-
343/1095/09	Märklin <u>3149</u> Groene BELGISCHE Rangeerdiesel C met gele strepen, Type <u>80 24</u> , verhoogd schild, geringe lakschade	1.500,-	71,5
344/033/15	Märklin <u>3053</u> Rood-Beige E-loc Co-Co, Type <u>103</u> <u>002-2</u> op zwarte grond, 2 blanke panto's Type 8, eerstklassig, lichtblauw OKt	6.500,-	309,-
345/1095/24	Märklin <u>3154</u> Oranjekleurige Metalen Oostenrijkse E-loc ÖBB, Bo-Bo, 1141.02, zeer kort in program- ma, nieuwe staat	2.310,- 2.200,-	104,-
346/1148/22	HAMO - <u>3-delige</u> Groen-Beige Tram, motor- en 2 bij- wagens, herschilderd, compleet, vrij mooi	3.000,-	171,-
347/091/10	Märklin <u>RSM 800</u> Groene Volmetalen Oldtimer-E-loc C, met blindwellen, 2 panto's Type 6, als nieuw, Kt	16.000,-	762,-
348/1095/11	Märklin <u>3021</u> Rode Volmetalen Diesellocc Bo-Bo, Ty- pe V 200 056, DB, eerstklassig	1.500,-	71,5
349/1148/16	Märklin-Minex <u>3470</u> Treinset met Oranje-Grijze Die- selloc C, Rood-Grijze Kipwagen en Lichtgroene Open Bakwagen + sporen, nieuw, OKt + prospectus	5.500,-	262,-
350/047/06	JEP - <u>Komplete Treinset</u> : Donkergroene Volmetalen Gestroomlijnde Stoomloc 2-C-2 met 4-as tender, 232 R, 2 Metalen Groene Personenwagens 'Saucisson' sporen, transfo, zeer mooi, OKt	9.000,-	428,-
351/010/07	Hornby Railways <u>R. 794</u> - <u>5-delig</u> Grijs-Lichtgrijs Engels Treinstel, 2-rail-gelijkstroom, geel front, oranje-witte sierstrepen, nieuw, OKt	3.000,-	143,-
352/010/08	Hornby Railways <u>R.695</u> - Turkoois-Grijs-Geel Engels 3-delig Treinstel 'INTER-CITY 125' sporen en trans- fo, nieuw, OKt	3.000,-	143,-
		2.500,-	119,-

Nr.	Beschrijving - Description	Limietprijs	
		BF	DM
	HO LOCOMOTIEVEN		
353/055/09	Märklin <u>TWE 700 ROOD</u> - Railbus, Bo-Bo, blik, 1e en 2e klas, handschakelaar in dak, 1 starre panto, zeer mooie staat, Kt <u>hoogste zeldzaamheidsgraad</u>	169.000,-	8.047,-
354/055/06	Märklin <u>RES 800</u> Groene Zwitserse Metalen E-loc Bo-Bo, <u>2 FIKTIEVE LAMPEN</u> achteraan, handschakelaar, zeer mooie staat, OKt	18.000,-	857,-
355/055/10	Märklin <u>3067</u> Bordeauxkleurige Deense Volmetalen Dieselloc, Co-Co, KLEVER-beschriftiging met deur RECHTHOEK, 1106, 1e versie, eerstklassig, lichtblauw getekende OKt + prospectus	9.000,-	381,-
356/049/08	Märklin <u>TT 800</u> Zwarte Volmetalen Tenderloc 1-D-1 Type 86 197 op huis en keteldeur, 2 lampen voor en achter, schakelaar achter keteldeur, origineel, eerstklassig, OKt	20.000,- 18.000,-	952,-
357/1136/08	TRIX-Express - Treinset met Zwarte Metalen Stoomloc B met 2-as tender (20 052) en 3 Donkerblauwe 4-assige Blikken Personen- en Bagagewagen, grijs dak, <u>20 155 - 20 156 - 20 157</u> + regelaar + Set Bakelite Rails en Transfo, OKt zeer mooi, zelden	10.000,-	476,-
358/030/04	TRIX-Express - Treinset met Zwarte Stoomloc B met 2-as tender, metaal, (20 053) en Groene Personen- en Bagagewagen (20 152 en 20 151) en Rode Speisewagen (20 153) + Shell-Ketelwagen en Bruine Open Bakwagen, transfo en regelaar, OKt zeer mooi	8.000	7.000 381,-
359/046/10	Märklin <u>HR 700</u> Zwarte Metalen Stoomloc 2-C-1 met blikken 4-as tender (zwarte blikken draaistellen) kleine schijfwielen, schakelaar in huis, blanke klauwkoppeling, alle aandrijfwielen met sporrkranen, lampen (lichtgeleiders 'bull-ogen) ontbreken, chassis onder de kolenborstels gebroken en gerestaureerd, behoorlijke staat, vatbaar voor verrijkende manipulaties...	65.000,-	3.095,-
360/080/01	Liliput <u>91 40</u> Zwart-Rode Tenderloc 1-C, Type 91 1054 (gebareerd) <u>NS 7501</u> , superdetail, nieuw, OKt	3.000,-	143,-
361/080/02	Liliput <u>91 72</u> Olijfgroen-Zwarte Tenderloc PLM, 1-C, SNCF, superdetail, nieuw, OKt	3.000,-	143,-
362/080/03	Liliput <u>107 40</u> Zwarte Stoomloc 2-C met 3-as tender, NS-loc '3504' ex SBB, fabrieksnieuw, OKt	2.000,-	95,-
363/080/04	Liliput <u>91 70</u> Zwarte Franse Tenderloc 1-C, SNCF, superdetail, nieuw, OKt	3.000,-	143,-
364/080/05	Liliput <u>91 71</u> Zwarte Tenderloc 1-C, met rode sierstrepen, 'NORD' superdetail, nieuw, OKt	3.000,-	143,-
365/080/06	Liliput <u>91 90</u> Groen-Zwarte <u>BELGISCHE</u> Tenderloc, 1-C, Type <u>93 065</u> , superdetail, nieuw, OKt	3.000,-	143,-
366/080/07	Liliput <u>107</u> Zwarte Stoomloc 2-C met 3-as tender, SBB, fabrieksnieuw, OKt	2.000,-	95,-
367/080/08	Liliput <u>78 72</u> Olijfgroen-Zwarte Franse Tenderloc 2-C-2, fabrieksnieuw, OKt	2.000,-	95,-

Nr.	Beschrijving - Description	Limietprijs	
		BF	DM
	HO GOEDERENWAGENS		
368/828/351	2 x Märklin <u>4622</u> Diverse Grijs Silowagens, met en zonder chassis-beschrijving, eerstklassig, rood OKt	1.500,-	71,5
369/828/352	3 x Märklin <u>4644</u> Diverse Groene BP Ketelwagens, 2-assig, nieuw en eerstklassig, OKt	1.500,-	71,5
370/828/353	3 x Märklin <u>4576</u> - <u>4577</u> - <u>4578</u> Bruine, Groene en Rode 2-assige Amerikaanse Caboose, nieuw en eerstklassig, 2x OKt 4576 - 4578	3.000,-	143,-
371/828/354	Märklin <u>4630</u> Witte 4-assige Ketelwagen BRÜNINGHAUS zwaargele sierstreep, blauw anker, compleet, eerstklassig, zeldzaam	2.000,-	95,-
372/828/355	Märklin <u>4625</u> Containerwagen, 2-assig, beladen met 1 kistvormige en 2 cilindervormige containers VTG, nieuw, OKt	1.000,-	47,5
373/828/356	2 x Märklin <u>4623</u> Roodbruine Franse 2-assige Open Bakwagen, grijze binnenzijde, eerstklassig, OKt	1.000,-	47,5
374/828/357	3 x Märklin <u>4668</u> - <u>4679</u> - <u>4680</u> Diverse Gesloten Goederenwagens met hoogstaand remhuis, nieuw, OKt	1.000,-	47,5
375/828/358	3 x Märklin <u>4670</u> - <u>4672</u> - <u>4673</u> Diverse 2-assige Containerwagens, fabrieksnieuw, OKt	1.000,-	47,5
376/828/359	2 x Märklin <u>4640</u> Blauwe en Witte 2-assige Transfesa-wagen, als nieuw, OKt	1.500,-	71,5
377/828/360	2 x Märklin <u>4607</u> - <u>4608</u> Bruine 2-assige Rongenwagen, 1 met en 1 zonder boomstammen, eerstklassig	800,-	38,-
378/828/361	2 x Märklin <u>4632</u> Witte 4-assige Bierwagen FELD-SCHLÖSSCHEN BIER, zeer mooi, lichtblauw OKt	1.000,-	47,5
379/828/362	4 x Märklin <u>2x 4430</u> - <u>2x 4431</u> Bruine Open Bakwagen 2 met Kolenlading, 2 zonder, nieuw, OKt	500,-	24,-
380/828/363	2 x Märklin <u>4652</u> Groen 4-assige Ketelwagen TEXACO, fabrieksnieuw, OKt	600,-	28,5
381/828/364	2 x Märklin <u>4653</u> Groene 4-assige Ketelwagen BP, fabrieksnieuw, OKt	600,-	28,5
382/828/365	Märklin <u>4609</u> Bruine 2-assige Platte Wagen met Huif waarop 'MÄRKLIN' nieuw, rood OKt	800,-	38,-
383/828/366	Märklin <u>4649</u> Rode 4-assige Ketelwagen AVIA, 4 emblemen, fabrieksnieuw, OKt	1.500,-	71,5
384/828/367	2 x Märklin <u>4663</u> Zwarte Metalen 4-assige Rongenwagen, 22,7 cm, fabrieksnieuw, OKt	700,-	33,-
385/828/368	3 x Märklin <u>4442</u> - <u>4444</u> - <u>4445</u> Diverse 2-assige Ketelwagens, fabrieksnieuw, OKt	700,-	33,-
386/932/08	Märklin <u>4657</u> Bruine-Zwarte Zuurwagen, beladen met 12 Bruine Zuurflessen, nieuwe staat	500,-	24,-
387/932/15	Märklin <u>4637</u> Bruine 2-assige Bananenwagen "bananen" stijgende druk, als nieuw, OKt	700,-	33,-
388/ 022/09	Märklin-Kleinserie - Zilveren 2-assige Ketelwagen KLÖCKNER, lichtgroen embleem, zeer mooi, <u>zelden</u>	2.500,-	119,-
389/1122/09	4 x Märklin-Kleinserie - 'Samsonite' - 'Candico' - 'Tuborg' - 'Spa Reine' - nieuw, OKt	1.000,-	47,5

Nr.	Beschrijving - Description	Limietprijs	
		BF	DM
	TOEBEHOREN		
390/090/10	Märklin <u>2283</u> Stationchef op Olijfgroene Sokkel <u>HANDBEDIEND</u> , compleet, <u>eerstklassig</u> , <u>voor de 2e maal op onze veiling</u>	45.000,-	2.142,-
391/077/01	Märklin <u>416</u> Beige-Bruin <u>Groot-Stad Station</u> , blik, 27x11x13 cm, met hakenkruis-vaantje, zeer mooi, <u>erg gezocht</u> , uit 1935-36	45.000,-	2.142,-
392/077/02	Märklin <u>438 H</u> Overweg-Klok, metaal, grijs, 6 cm hoog, <u>HANDBEDIEND</u> , zeldzaam	10.000,-	476,-
393/077/03	Märklin <u>455</u> Baanwachtershuisje met 1 slgboom, hek en handbediend armsein, 10x8x11 cm, zeer mooi	12.000,-	571,-
394/023/01	Märklin <u>0187</u> - 9 Vooroorlogse Figuren OO, eerstklassig, OKt	3.000,-	143,-
395/023/01	Idem,	3.000,-	143,-
396/071/08	Märklin <u>427</u> Lichtgroen Blikken Goederenloodsje, 1 Bruine Schuifdeur en Bruin Dak (gekreukt) Bruin-Beige Sokkel 11x6x6 cm, zwarte Märklin-stempel onderaan, geringe lakschade, 100% origineel	14.000,-	666,-
397/090/12	Märklin <u>467</u> Rode Boogbrug 18 cm lengte, 6 cm breed, <u>nieuw</u> , OKt	3.000,-	143,-
398/1136/05	Märklin <u>479 G</u> Lichtsein-Garnituur met Stroomonderbreking en Onderbreekrails, als nieuw, OKt	1.000,-	47,5
399/1148/20	Märklin <u>423</u> Blikken Perron met bank, wachtkamer en tunneltrap, zeer mooie staat	2.400,-	114,-
400/071/09	Märklin <u>436</u> Voorsein met Schijf, afstand-bediend, 2 kabels, sokkel met geringe lakschade, verder eerstklassig	1.500,-	71,5
401/071/10	5 x Märklin <u>2x 448/1</u> - <u>3x 448/2</u> Beige Metalen Booglampen 1-armig en 2-armig, zeer mooi	2.000,-	95,-
402/1122/15	7 x Märklin <u>5126</u> - Kruiswissels, electrisch en handbediend, voor M-Sporen met middenrail, zeer mooi, 1 x OKt	2.000,-	95,-
403/1132/04	Märklin - Lot Bovenleiding van vóór 1940 : 20 masten (metaal) en rijdraad, mooi	1.000,-	47,5
404/1038/25	Märklin <u>1x 7066</u> - <u>4x 7065</u> - <u>1x 7064</u> Bruine <u>Metalen Pijlers</u> (steenstructuur) uit 1948-51	500,-	24,-
405/1041/01	Märklin <u>442 G</u> Hoofd-Armsignaal op Groene sokkel, electrisch, eerstklassig, uitgebracht tussen 1938/1947 ook handbediening	1.500,-	71,5
406/1136/10	Märklin <u>423</u> Blikken Perron met tunneltrap, bank en wachtkamer ontbreken, verder eerstklassig, OKt	1.500,-	71,5
407/1041/05	4 x Märklin <u>13600 EK</u> - Electrische Ontkoppelingsrail met schijfmast, 2 helgroene, 2 blauwgroene sokkels, zeer mooie staat, <u>slechts 2 jaar gemaakt 1939-40</u>	2.000,-	95,-
408/090/15	Märklin <u>464</u> Turkooiskleurige Portaalkraan, oranje machinehuis, rode uitlegger met zwarte kogelhaak, 2 bedieningen, compleet, origineel, eerstklassig	18.000,-	857,-
409/971/01	Penning 1847 - 'Chemins de Fer de la Flandre Occidentale' met afbeelding Stoomtrein 'Le Belge' - 'Inauguration de la Station Centrale á Lichtervelde, le 6 Avril 1847'	2.800,-	133,-

Nr.	Beschrijving - Description	Limietprijs	
		BF	DM
410/066/08	Märklin <u>TWE 700 BLAUW</u> - Railbus, Bo-Bo, blik, 1e en 2e klas, handschakelaar in dak, goud-kleurig dak en sierstrepen, 'Märklin' in gouddruk, <u>eerstklassig</u> , OKt	169.000,-	8.047,-
411/066/10	Märklin <u>RS 700</u> Groene Oldtimer E-loc B, blik, 2 starre panto's, handschakelaar achteraan, blanke klauwkoppelingen, origineel, compleet, <u>eerstklassig</u> , Kt	69.000,-	3.285,-
412/037/19	Märklin <u>3039</u> Blauw-Zwarte Metalen E-loc Bo-Bo, 1e versie, Type E 10 238, 2 blanke panto's Type 8, stoffig, verder <u>eerstklassig</u> , lichtblauw OKt	2.700,-	128,-
413/066/05	Märklin <u>3046</u> Groen-Zwarte Franse Metalen Stoomloc, 1-E met 4-as tender, <u>luchtpomp LINKS</u> , rookontwikelaar, nieuw, <u>zeer zelden en gezocht</u>	10.000,-	476,-
414/972/09	ELEC - Groen-Zwarte BELGISCHE Volmetalen Stoomloc B, Belgisch Fabrikaat, wisselstroomuitvoering, zeer mooi, <u>zeer gezocht</u>	3.000,-	143,-
415/0104/05	Märklin <u>R 700</u> Zwarte Metalen Stoomloc B met blikken 2-as tender (zwarte klauwkoppeling) handschakelaar in huis, nieuwe wielen, compleet, kleine slepertjes, zeer mooi	39.000,-	1.857,-
416/037/12	Märklin <u>3048</u> Zwarte Metalen Stoomloc 2-C-1 met 4-as tender, Type 01 097, DB, rookontwikelaar, fabrieksnieuw, OKt	4.000,-	190,-
417/066/14	Märklin <u>T 790 BLAUW-GRIJS</u> Metalen Tenderloc B handschakelaar bovenaan in de ketel, 2 lampen, kleine originele slepertjes, zeer mooi, <u>zeldzaam</u>	20.000,-	952,-
418/1015/24	Märklin <u>3051</u> Blauwe Volmetalen Nederlandse E-loc Type <u>1223</u> met NS-embleem, witte sierstreep, Co-Co, blanke panto's Type 8, fabrieksnieuw	6.500,-	309,-
419/013/11	Märklin <u>GS 800</u> (3019) Groene Metalen Zweedse E-loc, groot schild ASEA, compleet, origineel, zeer mooi, Kt	9.000,-	428,-
420/211/07	Märklin <u>2856</u> Luchthaven-Express Treinset met Turkoois-Beige E-loc Bo-Bo, Type 111 105-3, DB, + 3 Zilver-Blauwe Personenwagens, nieuw, OKt	4.000,-	190,-
421/1133/02	Fleischmann <u>4811</u> Groen-Zwarte Tenderloc C, 'T3' rood chassis, superdetail, originele beperkte reeks, nieuw, OKt, loc met toekomst..	3.000,-	143,-
422/1073/18	Märklin <u>ES 800</u> Groene Metalen E-loc 1-B-1, 2 krulpanto's Type 4.1, schakelaar achteraan, zeer mooie staat, dak herschilderd	16.000,-	761,-
423/031/05	HAG <u>241</u> - Bruine 2-delige Zwitserse Volmetalen E-loc BLS, Ae 8/8, nieuw, <u>prachtloc</u> , 2-rail-gelijkstroom	8.000,-	381,-
424/052/08	Fleischmann <u>4881</u> - Treinset - Pruisische Trein met Stoomloc-Tenderloc E, 3 Diverse Personenwagens en 1 Post- en 1 Bagagewagen (3-as) nieuw, OKt	6.000,-	285,-
425/066/13	Märklin <u>3135</u> Groene BELGISCHE Railbus met Bijwagens, Type 551 en 731, fabrieksnieuw, OKt	1.800,-	85,5

Nr.	Beschrijving - Description	Limietprijs	
		BF	DM
426/044/01	Märklin <u>TW 800 BLAUW-BEIGE</u> - Metalen <u>2-delig</u> Electricch Treinstel, 2 krulpanto's Type 4.1, enkele wielen met zinkpest, bovenbouw origineel en zeer mooi, compleet, OKt + prospectus	135.000,-	6.428,-
427/036/10	Märklin <u>3313 Zwart-Rode</u> Tenderloc 1-C-1 Type 75 042, DB, fabrieksnieuw, OKt	3.500,-	166,-
428/056/08	Märklin <u>ST 800 GROEN-BEIGE</u> - 4-delig Electricch Treinstel, cardanaandrijving, ronde koperen wielen, 2 panto's Type 5 (koper) als nieuw, Kt	75.000,-	3.571,-
429/035/15	Märklin <u>3126 Rode</u> Zwitserse Volmetalen E-loc <u>RODE PIJL</u> , Bo-Bo, <u>zeer beperkte reeks</u> voor Zwitserland, met op schaal lopende (traag) motor, metalen kamwielen, nieuw, OKt, <u>gezocht</u>	6.500,-	309,-
430/1119/03	<u>4 x Bovenbouw</u> van Diverse <u>BELGISCHE</u> Tenderlocs 1x Groene Type 95 of 96 - 1x Bruine Type 95 of 96 Etat Belge - 1x Type 91 Nord Belge - 1x Groen-Zwarte Type 93 Nord Belge, vr Basisloc Märklin 3095	3.600,-	171,-
431/074/06	Märklin 3015 Groene Zwitserse Volmetalen E-loc KROKODIL, 2 panto's Type 6, eerstklassig, 'het' monument..	14.000,-	666,-
432/044/06	Märklin <u>3010</u> (DL 800 BRUIN) 2-delig Electricch Treinstel, cardanaandrijving, 2 panto's Type 6, eerstklassig, Kt	55.000,-	2.619,-
433/828/369	Märklin <u>3032</u> Zwarte Metalen Tenderloc D, Type 81 004, reliëfbeschriftiging, zonder telex, bespeeld, lichtblauw OKt	2.500,-	119,-
434/041/08	Roco <u>43200</u> (4111A) Zwarte Zwitserse Stoomloc 1-E met 3-as tender, C 5/6, SBB, eerstklassig	2.000,-	95,-
435/1073/21	Märklin <u>3045</u> Zwarte Metalen <u>Deense Stoomloc</u> , 1-E met 4-as tender, sneeuwruimers, rookontwikkelaar, nieuw, <u>blauwe</u> getekende OKt, nu of nooit..	33.000,-	1.571,-
436/1089/01	Märklin <u>3001</u> Donkerrode Electriche Rangeerloc E 63 02, 1 panto Type 8, als nieuw, lichtblauw getekende OKt + prospectus	2.500,-	119,-
437/1081/03	Märklin <u>3067</u> Bordeaukleurige Volmetalen Deense Diesellocc, Co-Co, <u>klever-beschriftiging</u> , <u>ZONDER</u> rechthoek (deur) '1106' zeldzaamste versie, eerstklassig, OKt	10.000,-	476,-
438/010/09	Tri-ang Hornby <u>R.645</u> - Treinstel 'Freightliner' met Turkoois-Gele Diesellocc en 3x 4-assige Containerwagens beladen met 3 kistvormige containers, <u>nieuw</u> , OKt + prospectus - 2-rail-gelijkstroom	2.000,-	95,-
439/010/10	Tri-ang Hornby <u>RS.52</u> - Treinset - <u>3-delig</u> Engels Dieselstel, Blauw-Grijs, geel front, 'Pullman' 2-rail-gelijkstroom, + sporen, <u>nieuw</u> , OKt	2.000,-	95,-
440/010/11	Hornby Railways <u>R.174</u> - Treinset - Blauw-Zwarte Oldtimer-Treinstel met Stoomloc B en 3x 2-assige Personenwagens, gele sierstrepen, sporen, Batterij-Controller en Tunnelingen, nieuw, OKt	2.500,-	119,-

Nr.	Beschrijving - Description	Limietprijs	
		BF	DM
	LITERATUUR en TOEBEHOREN		
441/1115/13	Lot Onderdelen Locs, wagens, allerlei	1.000,-	47,5
442/1115/14	Lot Wielen en Draaistellem, allerlei	500,-	24,-
443/1131/01	Märklin-Mini - Spoor Z - Demonstratiekoffer met Treinbaan 65x34 cm met Tenderloc, 2 Wagens, Transfo alles in Grijze draagbare houten koffer	6.500,-	309,-
444/1125/01	Mini-Trix - Etalagemateriaal - Wereldbol met N-Spoor rondom, op voet, elektrische baanvoeding	1.000,-	47,5
445/1133/06	VeBOV - Brochure 6 - Dieselloks Type 271 - 76 bl. Nederlands, nieuw	200,-	9,5
446/943/13	Märklin-Doos <u>3000</u> met speciale binnenzijde (cellophane) kort in produktie, een gadget	200,-	9,5
447/1116/08	TRIX-Express-OKt van Treinset 65x22x7,5 cm, mooi	200,-	9,5
448/1116/07	Märklin Lot Metaal-Sporen (vooroorlogs) OO - 12 rechte, 13 bogen en 1 Stootblok, zeer mooi	500,-	24,-
449/1089/01	Uitzonderlijk Zware Wisselstroom-Transfo (voor Märklin) voor 6 circuits, met voor ieder circuit een vermogen van 150 VA, met thermische beveiliging, unieke realisatie voor professionele baan of clubbaan, afmetingen 43x30 cm, 23 cm hoog	17.000,-	809,-
450/1054/01	Märklin TRAIN-ING - Grijze Koffer met inhoud : DOORKIJKLOC Type Rangeerloc (3065), 2 x 2-assige Containerwagen met DOORZICHTIGE containers en tekst 'TRAIN-ING' - märklin' Keyboard (doorkijk) Transfo (doorkijk) El. Wissel, Sporen en Stootblok, nieuw, <u>alleen geleverd in scholen</u> (Katalognummer 6201)	35.000,- ^{25.000}	1,666,-
451/074/20	Märklin-Doos <u>3121</u> van Treinset (afbeelding V 200)	200,-	9,5
452/923/82	Märklin <u>7192</u> - <u>7193</u> Volautomatische Overweg en Uitbreidingsset voor 2 sporen + Andreas-Kruis (7050)	500,-	24,-
453/923/83	Lot Verlichtingsmasten 3x 7048 - 8 Garnituren voor Huizenverlichting, 2 Kleine Lichtmasten en 2 Spots op Vakwerkmast	500,-	24,-
454/923/84	Lot Diversen : 3 Asbakken met Spoorwegmotieven, Rail-Reiniger, Märklin 5112 Ontkoppelrail en Märklin Prijslijsten vanaf 1967 t/m 1987	500,-	24,-
455/046/09	Märklin <u>452/1</u> Blikken Tunnel, geperst voor rechte en gebogen sporen + bovenleiding, 25x24x13 cm fabrieksnieuw, OKt	9.000,-	452,-
456/046/10	Märklin <u>7043</u> Afstootsein, nieuw, OKt + prospectus	1.000,-	47,5
457/923/85	'Cooks Continental Timetable' - Centenary Issue 1873-1973, een bezit	500,-	24,-
458/034/23	Märklin Lot Signaalbakens en Merktafels	1.200,-	57,-
459/046/12	'MÄRKLIN-MAGAZIN' - <u>Komplete Verzameling</u> van Nr 1 1965 t/m Nr 6 - 1987 in grijze originele naald-opbergmappen, met Nederlandse vertalingen, eerstklassig, <u>waardevol bezit</u>	9.000,- ^{10.000}	428,-
460/1152/01	Loco-Revue (Aout 1951) Numéro Special, een bezit waard	100,-	4,75

Nr.	Beschrijving - Description	Limietprijs	
		BF	DM
	HO GOEDEREN- en PERSONENWAGENS		
461/041/08	Schnabel - Zwarte Volmetalen Kuiswagen, 4-assig, (voor Märklin) 3-Buizen-Structuur, als nieuw, OKt	2.000,-	95,-
462/066/12	Märklin-Primex <u>4585</u> - 2-assige Containerwagen, beladen met <u>3 GROENE</u> cilindervormige containers, nieuw, OKt, <u>hoogst zelden</u>	10.000,-	476,-
463/1116/05	Märklin <u>374 St</u> - Goudekleurige Blikken 2-assige Ketelwagen STANDARD - ESSO, met remhuis, blanke klauwkoppelingen, lichte gebruikssporen	3.000,-	143,-
464/1116/02	Märklin <u>381</u> Bruine Blikken 2-assige Gesloten Goederenwagen, 1 bladveer, zwarte klauwkoppelingen,	2.000,-	95,-
465/1116/04	Märklin <u>363</u> Bruine 2-assige Blikken Huifwagen, 1 bladveer, zwarte klauwkoppelingen, 4 metalen spanbogen zonder huif, zeer mooi	2.500,-	119,-
466/1116/03	Märklin <u>362</u> Rood-Zwarte Kipwagen, 2-assig, volmetaal, rode kipper met sperinrichting, 1 bladveer, lichte gebruikssporen	500,-	24,-
467/1116/06	Märklin <u>391</u> Bruine 4-assige Blikken Platte Wagen, blanke klauwkoppelingen, bespeeld	1.000,-	47,5
468/1040/15	Märklin <u>389</u> Groene 2-assige Veewagen met OSSENKOP, blik, blanke klauwkoppelingen, bruin dak (met kreuk) op dak na eerstklassig	5.000,-	238,-
469/1039/20	Märklin <u>386</u> Bontkleurige Veewagen, 2-assig, blik, blanke klauwkoppelingen. 1 bladveer, eerstklassig	3.000,-	143,-
470/1039/21	Idem, blanke beugelkoppelingen, dak met vlugroest	2.500,-	119,-
471/1040/05	Idem, 3 bladveren, kleien zwarte beugelkoppeling, eerstklassig	2.000,-	95,-
472/1041/11	Märklin <u>388</u> Witte 2-assige Blikken Bierwagen GAMBRINUS, lichte gebruikssporen, blanke beugelkoppelingen met vlugroest, mooi	4.500,-	214,-
473/1040/22	Märklin <u>363</u> Bruine 2-assige Blikken Huifwagen, 1 bladveer, blanke beugelkoppelingen met vlugroest, 4 metalen spanbogen en huif waarop 'MARKLIN' toch mooi	3.500,-	166,-
474/1040/21	Märklin <u>382</u> Gele Blikken 2-assige Bananenwagen FYFFES 'Jamaica' 1 bladveer, zwarte klauwkoppelingen, zeer mooie staat	2.000,-	95,-
475/1040/08	Märklin <u>365</u> Bruine 2-assige Blikken Open Bakwagen blanke klauwkoppelingen, <u>eerstklassig</u>	2.500,-	119,-
476/1040/08	Idem,	2.500,-	119,-
477/1040/16	Märklin <u>392</u> Zwarte Blikken 4-assige Rongenwagen met remhuis, 12 rongen met ringen, blanke klauwkoppelingen, blanke wielen (vlugroest) zeer mooi	3.000,-	143,-
478/1040/17	Märklin <u>393</u> Bruine 4-assige Blikken Huifwagen, 8 metalen spanbogen, huif waarop 'MÄRKLIN' blanke klauwkoppelingen, zwarte blikken draaistellen, huif met vlekken, verder eerstklassig	3.500,-	166,-
479/1040/07	Märklin <u>328</u> Groene Personen-Bagagewagen, 2-assig, 11,5 cm, zwarte beschriftiging, grote zwarte beugelkoppeling, mooi	800,-	38,-

Nr.	Beschrijving - Description	Limietprijs	
		BF	DM
480/077/01	Märklin <u>MESSE-SHOW-MODEL HR 800 1950</u> , Zwart-Rode Metalen <u>DOORSNEE-Stoomloc 2-C-1</u> , 100% origineel Märklin, slechts enkele locomotieven (CCS 800 - HS 800 - HR 800 - SK 800) werden op deze wijze door Märklin getoond, vrijwel nieuwe staat, er bestaan <u>maar enkele exemplaren van</u> , uniek aanbod	200.000,-	9.523,-
481/077/02	Märklin <u>3055 Grijs-Gele Nederlandse E-loc 1212</u> , volmetaal, met <u>GELE</u> neus en <u>ONDERVERDEELDE</u> lucht-rooster, 2 blanke panto's Type 8, Co-Co, nieuwe staat, 100% origineel, OKT, <u>hoogstzelden</u>	59.000,-	2.809,-
482/077/03	Märklin <u>3067 Rood-Zwarte Volmetalen Deense Diesellocc</u> , Co-Co, DSB, <u>FIJNE LETTERS</u> , nieuw, OKT	8.000,-	381,-
483/1091/12	Primex <u>3199 Beige-Turkooise Metalen E-loc Bo-Bo</u> , Type 141 015-8, fabrieksnieuw, OKT - <u>3034 Märklin</u>	2.000,-	95,-
484/1091/11	Idem, 141 302-0 fabrieksnieuw, OKT	2.000,-	95,-
485/063/04	Märklin <u>HS 800 TURKOOIS-BLAUW</u> Volmetalen E-loc 1-C-1, 2 panto's Type 2.1, handschakelaar in dakfront, compleet, origineel, 1 trapje licht beschadigd, grote zwarte beugelkoppelingen, Kt	28.000,-	1.333,-
486/1021/06	Märklin <u>3055 Grijs-Gele Volmetalen Nederlandse E-loc Co-Co</u> , Type 1205, nieuw, OKT	3.000,-	143,-
487/111/03	Märklin - <u>NORTHLANDER</u> (Replica Schweiger) 4-delig Blauw-Gele Diesellocc naar model van Märklin 3150, 200 nummers uitgebracht (Nr 104) fabrieksnieuw, OKT + prospectus, <u>in de lift</u>	22.000,-	1.047,-
488/1021/09	Märklin <u>3046 Groen-Zwarte Franse Metalen Stoomloc 1-E</u> met 4-as tender, pomp rechts, rookontwikkelaar, compleet zeer mooi	5.000,- 4.000,-	238,-
489/1063/11	Märklin <u>3050 Groene Metalen Zwitserse E-loc Co-Co</u> , 2 blanke panto's Type 8, eerstklassig, OKT	2.800,-	133,-
490/077/06	Märklin <u>ST 800 ROOD-BEIGE</u> - 3-delige Volmetalen Electrisch Treinstel, 2 koperen panto's Type 5, cardanaandrijving, platte wellen, <u>origineel</u> , eerstklassig, OKT + prospectus	60.000,-	2.857,-
491/048/08	Märklin <u>GN 800 Zwarte Metalen Stoomloc 1-E</u> met 4-as tender, <u>telex</u> , 3 lampen, GN 809 op tender, Type 44 690, als nieuw, Kt	9.000,-	428,-
492/1091/14	Fleischmann <u>1165 Zwart-Rode Tenderloc 1-D-2</u> , DB, Type 65 018, <u>voor Märklin (wisselstroom)</u> superdetail, <u>fabrieksnieuw</u> , OKT, een juweel..	4.000,-	190,-
493/1096/19	Märklin <u>0050</u> alleen met Set Stoomloc (R 700) OKT	2.500,-	119,-
494/067/14	Märklin <u>T 800 Zwarte metalen Tenderloc B</u> , rood chassis, handschakelaar achteraan, blanke beugelkoppeling, eerstklassig, origineel, Kt	13.000,-	619,-
495/1092/08	Märklin <u>3014 Groene Zwitserse Volmetalen E-loc SBB 427</u> , Bo-Bo, 2 panto's Type 6, handschakelaar, nieuw, lichtblauw OKT (geplastfieerd)	4.500,-	214,-
496/046/09	Märklin <u>3146 Zwarte Diesellocc C</u> , BR 236, DB, aangegoten signaalhoorn, 'BW Stuttgart' op gelijk vlak, <u>1e versie</u> , fabrieksnieuw, OKT	2.500,-	119,-

Nr.	Beschrijving - Description	Limietprijs	
		BF	DM
	HO LOCOMOTIEVEN		
497/061/09	Märklin <u>TWE 700 ROOD-BEIGE</u> - Blikken Railbus, 1e en 2e klas, Bo-Bo, handschakelaar in het dak, compleet, eerstklassig, kleine retouches aan het dak, Kt	85.000,-	4.047,-
498/061/10	Märklin <u>3063</u> Bordeaukleurige Metalen <u>Luxemburgse Dieselloc, 1e versie</u> (Voorkeurmodel) Co-Co, Type 16 02, CFL, fabrieksnieuw, 100% origineel, OKt	33.000,-	1.571,-
499/1115/15	Märklin <u>SK 800</u> (Special) <u>RODE</u> Metalen Gestroomlijnde Stoomloc 2-C-2 met 4-as tender, gouden sierstrepen, 2 figuren in huis, eerstklassig, KT	15.000,-	714,-
500/061/14	Märklin <u>3051</u> Blauwe Metalen Nederlandse E-loc Type <u>1211</u> zonder embleem, Co-Co, 2 blanke panto's Type 8, als nieuw op 1 krasje na, lichtblauw OKt + prospectus	15.000,-	714,-
501/1115/16	Märklin <u>3014</u> (Special) <u>Rood-Beige</u> (T.E.E.) Zwitserse Volmetalen E-loc Bo-Bo, SBB '427' 2 panto's Type 6, handschakelaar, eerstklassig, Kt	5.500,-	262,-
502/061/17	Märklin <u>3059</u> Rode Metalen Franse E-loc <u>CAPITOLE</u> , Bo-Bo, 2 blanke éénpotige panto's, <u>witte</u> sierstrepen, eerstklassig, OKt	12.000,-	571,-
503/093/10	Märklin <u>3155</u> Beige E-loc Bo-Bo, Type 111 136-8, brede oranje streep, DB, eerstklassig, OKt	2.000,-	95,-
504/018/24	Märklin <u>CCS 800</u> Olijfgroene Volmetalen Zwitserse E-loc <u>KROKODIL</u> , gouden beschriftiging op zwarte grond, 2 panto's Type 5 (koper) ronde lampenbeugel, eerstklassig, Kt + prospectus	40.000,-	1.904,-
505/061/20	Märklin <u>3045</u> Zwarte Metalen <u>Deense Stoomloc</u> , 1-E met 4-as tender, sneeuwruimers, rookontwikkelaar, <u>nieuw</u> , lichtblauw getekende OKt, toppe..	35.000,-	1.666,-
506/1115/17	Märklin <u>3021</u> (Special) Groene tot BELGISCH getransformeerde Dieselloc, Bo-Bo, gele sierstrepen, volmetaal, leuke vondst.. en in 1959 reeds opgevraagd voor een Tentoonstelling Antwerpen	3.000,-	143,-
507/1044/02	Märklin <u>RE 800</u> Groene Volmetalen Zwitserse E-loc Bo-Bo, <u>cardanaandrijving</u> , 2 koperen panto's Type 5, 100% origineel, eerstklassig	40.000,-	1.904,-
508/1138/03	Märklin - Bruine Zweedse <u>2-delige</u> Volmetalen E-loc (Basis-loc Märklin 2x 3030) eerstklassig, in houten koffer, uniek	12.000,-	571,-
509/1138/02	Idem, <u>3-delig</u> , eerstklassig, in houten koffer	18.000,-	857,-
510/010/12	Tri-ang <u>R.553</u> Blauw-Zwart-Donkerrode Engelse Stoomloc <u>2-A-1</u> met 3-as tender, CR, 'CALEDONIAN RAILWAY' fabrieksnieuw, met figuren, OKt + pr.	4.500,-	214,-
511/1115/18	Märklin <u>3021</u> (Special) Groene tot BELGISCH getransformeerde Dieselloc, Bo-Bo, gele sierstrepen, volmetaal, een meenemertje..	1.200,-	57,-
512/1081/02	Märklin <u>3011</u> (SET 800) Groen-Zwarte Volmetalen E-loc, <u>brede voorontkoppeling</u> Type 6, 2 panto's Type 6, beige dak, zeer mooi, <u>gezocht</u>	5.000,-	238,-

Nr.	Beschrijving - Description	Limietprijs	
		BF	DM
HO GOEDEREN en PERSONENWAGENS			
513/046/09	Märklin 351 F Groene 4-assige Personenwagen 2e klas, met <u>ADELAARS-EMBLEM</u> , grote zinkspuitdraaistellen, blanke klauwkoppelingen Type 3, goudkleurig dak met 7 ventilatoren, <u>100% origineel</u> , eerstklassig, OKt - super..	35.000,-	1.665,-
514/046/10	Märklin 352 J Blauwe 4-assige Blikken Voiture Restaurant, <u>CIWL-embleem</u> , 22,5 cm, grote zinkspuitdraaistellen en grote zwarte beugelkoppelingen, met originele binnenverlichting (484/2) eerstklassig	18.000,-	857,-
515/084/40	Märklin 327/2 Bruine 2-assige Blikken Personenwagen 3e klas, <u>vrijwel nieuwe originele staat</u>	1.800,-	85,5
516/084/16	Märklin 342 Donkerrode 4-assige MITROPA Speisewagen 17,5 cm, <u>ZONDER kabelopeningen</u> , blikken draaistellen, zwarte klauwkoppelingen, eerstklassig	10.000,-	476,-
517/046/12	Märklin 342 GROENE 4-assige Blikken Voiture-Restaurant, <u>CIWL-embleem</u> , 17,5 cm, gouden beschriftiging, grote zinkspuitdraaistellen, gekrakeleerd, compleet, origineel, <u>zeer gezochte kleurvariante</u> , '342' op bovenbouw	16.000,-	761,-
518/084/18	Märklin 346/6 Donkerblauwe 4-assige Personenwagen 1e klas, 20,5 cm, zilver dak, brede zilveren druk 'DEUTSCHE BUNDESBahn' - eerstklassig	5.000,-	238,-
519/046/06	Märklin 353 Roodbruine 4-assige MITROPA Schlafwagen, <u>HANDLAKERING</u> , 22,5 cm, zilver dak, goudstempeling, zinkspuitdraaistellen, grote zwarte beugelkoppelingen, 1 buffer ontbreekt, zeer mooi en <u>uiterst zelden in deze tint</u>	9.000,-	428,-
520/003/09	Märklin 346/6 Blauwe Blikken 4-assige Personenwagen 2e klas, <u>DEUTSCHE BUNDESBahn</u> , 20,5 cm, zeer mooi	2.800,-	133,-
521/066/12	Märklin 346/1 Groene 4-assige Metalen Personenwagen 2e klas, verhoogde schildjes, als nieuw, OKt	1.500,-	71,5
522/033/20	Märklin 4616 Bruine 2-assige Platte Wagen, beladen met metalen buis 'MANNESMANNRÖHREN' nieuw, met sperkarton, rood OKt	2.500,-	119,-
523/1067/14	Märklin 4081 Zilveren Stuurpostwagen met interieur, wisselende lichten, UIC-beschriftiging, nieuw, OKt	1.000,-	47,5
524/1067/15	Märklin 4082 Zilveren Personenwagen 2e klas, UIC-beschriftiging, nieuw, OKt	700,-	33,-
525/1067/16	Märklin 4083 Zilveren Personenwagen 1e en 2e klas, UIC-beschriftiging, nieuw, OKt	700,-	33,-
526/1050/03	JEP - Donkergroene Franse 4-assige Personenwagen 'Saucisson' SNCF, 23 cm, zeer mooi	1.000,-	47,5
527/1067/09	Märklin 4613 Bruine Metalen Autotransportwagen, 2-assig, beladen met 4 Grijs Ford Taunus 20M, als nieuw, OKt	1.200,-	57,-
528/1067/11	Märklin 4937 Blauwe 2-assige Gesloten Goederenwagen FORD, als nieuw	1.000,-	47,5
529/1067/08	Märklin 4609 Bruine 2-assige Huifwagen waarop 'MÄRKLIN' als nieuw, rood OKt	800,-	38,-

Nr.	Beschrijving - Description	Limietprijs	
		BF	DM
	HO LOCOMOTIEVEN		
530/088/05	Märklin <u>HS 700</u> Groene Metalen E-loc, 1-C-1, open kolenborstels centraal, blanke klauwkoppelingen, Type 2.2, handschakelaar achteraan, kleine schijfwielen, compleet, eerstklassig, OKt, <u>zelden</u>	135.000,-	6.428,-
(B)			
531/0112/39	Märklin <u>3101</u> Groen-Zwarte BELGISCHE Tenderloc 1-C <u>3e versie</u> , met cijfer 3 onder de kolenlading, beperkte oplage van 2.000 stuks, nieuw, OKt + pr.	12.000,-	571,-
532/098/05	Märklin <u>DT 800</u> - 2-delig Rood-Beige Electrisch Treinstel, 2 panto's Type 6, metaal, cardanaandrijving, vrijwel nieuwe staat, Kt	37.000,-	1.761,-
533/979/08	Märklin <u>3029</u> LICHTGROENE Tenderloc C, nieuw	1.000,-	47,5
534/088/08	Märklin <u>SK 800 N</u> Zwarte Metalen Gestroomlijnde Stoomloc 2-C-2 met 4-as tender, klapdeksel over borstels, 4 domen, bovenbouw-uitsparing, kleine slepertjes, eerstklassig, Kt + prospectus	18.000,-	857,-
535/1115/19	BELGISCHE Railbus (Brössel) Basis-loc Märklin 3016, eerstklassig, fel gezocht	3.500,-	166,-
536/083/10	Märklin <u>3025</u> Rood Volmetalenen 3-delig Treinstel cardanaandrijving, eerstklassig, Kt (rood)	34.000,-	1.619,-
537/034/12	Märklin <u>3023</u> Blauwe Volmetalenen E-loc E 18 35, 1-Bo-Bo-1, handschakelaar, VOORKEURMODEL, zonder sleper, eerstklassig	5.000,-	238,-
538/1073/22	Märklin <u>3052</u> Groene Volmetalenen Oostenrijkse E-loc ÖBB, <u>VOORKEURMODEL</u> , Type 1020 31, <u>100% origineel</u> , nieuw, OKt, voor pientere beleggers..	65.000,-	3.095,-
539/981/03	Märklin <u>3065</u> Rode Rangeerdiesel C, Type V 60 1009, db, <u>1e versie</u> , klever-beschriftiging op chassis, als nieuw, telex, OKt	1.800,-	85,5
540/1076/02	Märklin <u>3066</u> Groene Volmetalenen BELGISCHE Diesel-loc, Co-Co, bespeeld	1.500,-	71,5
541/1076/01	Märklin <u>3149</u> Groene BELGISCHE Rangeerdiesel C, Type 80 24, verhoogd schild, dak met geringe lakshade, verder eerstklassig, OKt	1.500,-	71,5
542/028/14	Märklin <u>3040</u> Groen-Zwarte Volmetalenen E-loc Bo-Bo, Type 140 210-6, eerstklassig, lichtblauw OKt	2.500,-	119,-
(B)			
543/066/19	Märklin <u>E 41 U</u> Turkoois-Beige Metalen E-loc met <u>MILIEU-BESCHILDERING</u> , nieuw, OKt	7.000,-	333,-
544/066/20	Idem, Blauw-Zwart, nieuw, OKt	7.000,-	333,-
545/056/01	Märklin <u>3346</u> Dubbele Zwarte Dieselloc (gesynchroniseerd) Type 236 405-7 / 236 406-5, <u>2 motoren</u> , nieuw, <u>heel kort in programma</u> , OKt, denk na..	8.000,-	381,-
(B)			
546/1092/10	Märklin <u>3016/4018</u> Rode 2-delige Railbus, motor- en bijwagens, fabrieksnieuw, OKt	1.700,-	81,-
547/046/05	Märklin <u>3062/4062</u> Geel-Zwart Amerikaans 2-delig Dieselstel RIO GRANDE, volmetaal, nieuw, OKt	3.000,-	143,-
548/042/17	Märklin <u>2842</u> Italiaanse Treinset met Lichtbruine Dieselloc en 2 Donkerblauwe Ketelwagens met remhuis OLIO FIAT, éénmalige reeks alleen voor Italië, nieuw, OKt, goede vooruitzichten..	6.900,-	328,-

Nr.	Beschrijving - Description	Limietprijs	
		BF	DM
	HO LOCOMOTIEVEN		
549/110/05	Märklin <u>3000 DOORKIJKLOC</u> - Tenderloc C Type 89 005, met <u>doorzichtige bovenbouw, 100% origineel, geschenk van Märklin bij verkoop van 1.000 stuks 3000 (zwart) compleet, nieuwwaardig, hoogste zeldzaamheidsgraad</u>	75.000,-	3.571,-
550/057/12	Märklin <u>DL 800 BRUIN</u> (3010) Volmetalen 2-delig Electrisch Treinstel, cardanaandrijving, 2 panto's Type 6, zilver dak, origineel, zeer mooi, Kt	48.000,-	2.285,-
551/057/08	Märklin <u>SK 800</u> Zwarte Metalen Gestroomlijnde Stoomloc 2-C-2 met 4-as tender met blikken draaistellen en balg, 4 domen, open kolenborstels, schakelaar in huis, kleine schijfwielen, eerstklassig, Kt + prospectus	20.000,-	952,-
552/026/10	Märklin <u>3068</u> Bruine Volmetalen Noorse Dieselloco, Co-Co, <u>ZONDER HANDGREPEN</u> , oude versie, fabrieksnieuw, OKt - <u>gezocht</u>	9.000,- ^{8.000}	428,-
553/1147/11	Märklin <u>3069</u> Olijfgroene BELGISCHE Rangeerdiesel C ABR, <u>opgezette signaalhoorn</u> (2e versie) als nieuw, lichtblauw OKt, <u>zeer gezocht</u>	8.000,- ^{7.350}	381,-
554/033/06	Märklin <u>GN 800</u> Zwarte Metalen Stoomloc 1-E met 2 lampen vooraan, telex, origineel, eerstklassig, Kt	10.000,-	476,-
555/104/02	Märklin <u>3158</u> Oranje-Beige-Grijze Oostenrijkse E-loc Bo-Bo, 2 éénpotige gefumeerde panto's, Type 1043 010-6, fabrieksnieuw, OKt	3.000,-	143,-
556/104/03	Märklin <u>3029</u> Zwarte <u>Deense Tenderloc C</u> , 'Nr 500 F' (gele druk) rood-wit bandje rond schouw, fabrieksnieuw, OKt - <u>gezocht</u>	2.500,-	119,-
557/006/13	Märklin <u>3058</u> Turkoois-Beige E-loc DB, Co-Co, <u>1e versie, zwarte wielen en aangegoten signaalhoorn, 3e en laatste versie, slechts 1 jaar in katalogoog (1979) als nieuw, OKt</u>	3.000,-	143,-
558/031/01	HAG <u>181</u> Bruine Zwitserse Metalen E-loc BLS, Re 4/4, Bo-Bo, nieuwe staat	5.000,-	238,-
559/031/02	Märklin-Hamo <u>8302</u> Zwart-Rode Stoomloc 1-C-D met 5-as tender, Type 53 0001, 2-rail-gelijkstroom, uit programma, zeer gezocht, een reus...	6.000,-	285,-
560/1083/06	Märklin-Hamo <u>8323</u> Grijs-Rode Zwitserse Volmetalen E-loc Bo-Bo, SBB-CFF-FFS 10 102, fabrieksnieuw, 2-rail-gelijkstroom, OKt, kort in programma...	2.500,-	119,-
561/044/14	Märklin-Digital <u>3757</u> E-loc Type 103 121-0, Co-Co, DOORKIJK-Bovenbouw, beperkte en kortstondige uitgave, fabrieksnieuw, OKt	3.200,-	152,-
	<u>INDIEN TIJDIG BINNEN...</u>		
562/	Märklin <u>3302</u> (VOORSERIE) Grijs-Zwarte Stoomloc 1-C-D met 5-as tender, ZONDER beschriftiging, fabrieksnieuw... uiterst zelden...	63.000,- ?	?
563/	Märklin <u>R 700 LMS</u> Donkerrode Stoomloc B met 2-as tender, waarop LMS.. nadere gegevens ontbreken nog...	440.000,- ?	?
	<u>TOT 17 JUNI, ALLEEN OP ZATERDAG om 10 u.</u>		

ZATERDAG 25 MAART 1989 te 15 u. VEILING GROTE SCHAAL (O-I-II-III)Bezichtiging van 12 tot 15 u.

Nr.	Beschrijving - Description	Richtprijs	
		BF	DM
	Spoor 0 - Locomotieven - Wagens - Toebehoren		
564/991/05	3 x Groene Houten BELGISCHE Open Bakwagen, 2-assig, handlakering, 22 cm	900,-	43,-
565/991/05	3 x Groene en Bruine BELGISCHE Open Bak- en Platte Wagens, 2-assig, handlakering	900,-	43,-
566/111/01	Märklin <u>1674/0</u> Gele 2-assige SHELL Ketelwagen, 13 cm, vulkraan ontbreekt, bespeeld	700,-	33,-
567/111/02	Märklin <u>1761/0</u> Groene 2-assige Open Bakwagen, 16,5 cm, 1 buffer ontbreekt, compleet, mooi	500,-	24,-
568/111/03	Märklin <u>1725/0</u> Groene 2-assige Personenwagen 2e en 3e klas, 4 draaideuren, 16,5 cm, eerstklassig	1.500,-	71,5
569/1037/12	Märklin <u>1723/0</u> Groene 2-assige Personenwagen 2e en 3e klas, 14,5 cm, lichte gebruikssporen	800,-	38,-
570/1036/18	Märklin <u>1964/0</u> Rood-Zwarte 2-assige Platte Wagen met schijnwerper, 2 relingen, 13 cm, spaakwielen, zeer mooie staat	3.000,-	143,-
571/987/06	Bing - Zwarte Stoomloc B met 2-as tender, electrisch, kleine windplaten, galeriestangen, bespeeld, 1 lamp in front	3.500,-	166,-
572/1152/14	L.R. (Le Rapide) Blauwe Metalen 2-assige Personenwagen, 16,5 cm, zware lakschade	400,-	19,-
573/1152/15	Hornby - Olijfgroene 4-assige Houtwagen, onbeladen, 'N E' - 32,5 cm, mooi	700,-	33,-
574/111/04	Märklin-Tender <u>E 929/0</u> Zwarte 3-assige Tender, middenas ontbreekt, spaakwielen, kleine deukjes, vrij mooi	4.000,-	190,-
575/1037/02	Märklin <u>1772/0</u> Bruin-Zwarte 2-assige Rongenwagen, 14 rongen, met remhuis, 18,5 cm, lichte gebruikssporen	1.500,-	71,5
576/1152/13	Bing - Roodbruine 4-assige Gesloten Goederenwagen met hoogstaand remhuis, 2 schuifdeuren, spaakwielen, 21 cm, litho, vernis door inpakpapier beschadigd	1.500,-	71,5
577/1127/01	Biller-Bahn - ZwartRode Tenderloc (Uurwerkloc) met 2 Groen-Zwarte 4-assige Personenwagens 2e klas, zeer mooie staat	2.000,-	95,-
578/998/07	Märklin <u>1966/0 B</u> Bruin-Zwarte 2-assige Houtwagen, beladen, 2 draaibare spankettingen, met buffers, eerstklassig	2.500,-	119,-
579/1037/11	Märklin <u>R 890</u> Zwarte Uurwerk-Stoomloc B met 2-as tender, zonder drijfstangen, roestig, 2 bedieningen in huis, motor loopt, grote windplaten	3.000,-	143,-
580/1152/08	Märklin - Compleete motor (electrisch) eerstklassig, beproefd	2.500,-	119,-
581/1037/03	Märklin <u>1763/0</u> Groene 2-assige Huifwagen 'Märklin' 16,5 cm, compleet, zeer mooi, huif bevuild, 5 spanbogen	2.500,-	119,-

VERZAMELEN IN VOORORLOGSE TREINEN KAN NOG, WIJ ZORGEN VOOR RUIM AANBOD GROOT SPOOR

Nr.	Beschrijving - Description	Richtprijs	
		BF	DM
	Spoor O - Locomotieven - Wagens - Toebehoren		
582/994/16	Märklin 1983 T/O Blauw-Zwarte 2-assige Platte Wagen, beladen met Circuswagen (leeuwenkooi) met leeuw in, dak met zeer geringe lakschade, verder eerstklassig	25.000,-	1.190,-
583/1028/10	Märklin 1972/0 Zwart-Bruine Kipwagen, 2-assig, Turkoois-Rode Kipper met sperinrichting, 13 cm, zeer mooi	1.000,-	47,5
584/1017/13	Märklin 2159 Grijs Baanwachtershuisje 'F' blauw geribd dak, op groene sokkel, 10x7x9 cm, mooi	3.500,-	166,-
585/111/05	Märklin 1751/0 Groene 4-assige Personenwagen 2e klas, 24,5 cm, 4 draaideuren, lichte gebruikssporen, zonder cellonruiten	3.000,-	143,-
586/1130/01	Bing - Zwarte Stoomloc B met 2-as tender '3015' electrisch, rode sierstrepen, 1 frontlamp, schakelaar in huis, schouw in windsnijvorm, dak ook, spaakwielen, zeer mooie staat	13.000,-	619,-
587/990/25	Lot Houten 4-assige Open Goederenwagens, <u>10 stuks</u> handlakering	3.000,-	143,-
588/1136/12	Buco 8623 Groene 4-assige Bagagewagen, 29 cm, SBB, 4 schuifdeuren, als nieuw, OKT	6.000,-	285,-
589/090/25	Buco 8667 2-assige Wijnwagen met 2 tonnen (hout) 16 cm, eerstklassig	3.000,-	143,-
590/1077/01	Distler - Groene E-loc 2-B-2, Type E 94, electrisch, met Groene, Rode en Blauwe Personen- en Bagagewagen, Bruine Open en Gesloten Goederenwagen en Gele Ketelwagen SHELL, allen 4-assig, litho, zeer mooi	5.500,-	262,-
591/111/06	Märklin 1792/0 Gele 2-assige Bananenwagen 'FYFFES' met remhuis, 18,5 cm, eerstklassig	7.500,-	357,-
592/111/07	Buco 8660 Bruine 2-assige Zwitserse Open Goederenwagen, SBB, eerstklassig - 16 cm	500,-	24,-
593/1036/25	Märklin 1873/0 Rood-Bruine 2-assige Bagagewagen, 11 cm, reeks zonder buffers, lichte gebruikssporen	1.200,-	57,-
594/1036/21	Märklin 1681/0 Bruine 2-assige Gesloten Goederenwagen, 13 cm, 1 schuifdeur, geringe lakschade	1.500,-	71,5
595/1011/12	W. Hermann - Groene Zwitserse E-loc Re 4/4II <u>2 motoren, superdetail</u> , als nieuw, in houten kist	55.000,-	2.619,-
596/1019/12	Märklin 13374 N - Wisselstroom-Schakelaar	1.000,-	47,5
597/111/08	Overweg-Slagboom met wachthuisje (litho) en Andreas-Kruis, op sokkel 33x7 cm, ophaalbaar met handbediening, stoffig	1.000,-	47,5
598/119/05	Bing - Lampen-Weerstand voor Sterkstroom, regelaar	2.000,-	95,-
599/1037/19	Märklin 2228 Overweg met 2 slagbomen, mechanisch, door de trein bediend, 11x16 cm	500,-	24,-
600/111/09	Märklin 1756/0 Blauwe 4-assige Voiture Restaurant, 24,5 cm, CIWL, 4 draaideuren, grijs dak herschilderd, zonder cellonruiten, verder mooi	7.000,-	333,-
601/123/01	2 x Märklin 1719/0 Groene 2-assige Personenwagen, 2e en 3e klas, reeks zonder buffers, 13 cm, besp.	500,-	24,-

Nr.	Beschrijving - Description	Limietprijs	
		BF	DM
602/1037/08	Märklin <u>S.Z. 12970</u> - Zilverkleurige Motorwagen met schroef, 2-assig, electrisch, Zeppelin, schroef met 4 bladen, 31 cm, compleet, origineel, enige lakschade	20.000,-	952,-
603/1037/05	2 x Märklin <u>1872/0</u> Blauw-Groene 2-assige Personenwagen 2e en 3e klas, 11 cm, bespeeld	1.000,-	47,5
604/119/08	Bing - Roodbruine Uurwerk-E-loc B, 2 starre pantof's, 2 bedieningen, 2 drijfstangen ontbreken, lichte gebruikssporen, 23 cm	6.000,-	285,-
605/1037/15	Märklin <u>2193 B</u> Overweg met Telegraafklok (zonder isolatoren) Andreas-Kruis, 2 hekken, 2 slagbomen, booglamp, zitbank, 20x26 cm, bespeeld	2.500,-	119,-
606/1037/07	Märklin <u>1791 B/0</u> Bruine 2-assige Gesloten Goederenwagen met laagstaand remhuis, 2 schuifdeuren, 3 sluitlichten, 18,5 cm, sleper, bespeeld	3.500,-	166,-
607/1036/10	Märklin <u>1691/0</u> Bruine 2-assige Gesloten Goederenwagen met hoogstaand remhuis, 1 schuifdeur, 14,5 cm, lichte gebruikssporen	3.500,-	166,-
608/1036/19	Märklin <u>1661/K</u> Bruine 2-assige Open Bakwagen met kolenlading, 13 cm, zeer mooi	2.000,-	95,-
609/1036/08	Märklin <u>1661/0</u> Bruine 2-assige Open Bakwagen, 13 cm, eerstklassig	1.500,-	71,5
610/1037/04	Idem, 2 x - 1 met niet-originele koppelingen en 1 met lakschade	1.000,-	47,5
611/1153/07	Märklin-Transfo <u>13480</u> - 220 Volt, mooi	1.000,-	47,5
612/1038/04	Märklin <u>R 890</u> Zwarte Uurwerk-Stoomloc B met 2-as tender, compleet, origineel, zeer mooi	3.000,-	143,-
613/1153/05	Märklin <u>1774/0</u> Gele 2-assige Ketelwagen SHELL met remhuis, vulstop en aflatkraan, compleet, origineel, geringe lakschade, 18,5 cm	8.000,-	381,-
614/149/01	Märklin <u>1829/0</u> Lichtgrijze 2-assige Rode-Kruis-Wagen, 13 cm, wit dak met embleem, aan iedere zijde 1 embleem, zeldzaam	20.000,-	952,-
615/1033/04	Märklin <u>1961 G/0</u> Dubbele Platte 2-assige Wagen, beladen met hout, 28 cm, 2 spankettingen, <u>als nieuw</u>	3.800,-	180,-
616/1033/03	Märklin <u>1848/0</u> Bruine 4-assige Platte Wagen, 24,5 cm, <u>als nieuw</u>	3.200,-	152,-
617/1053/03	Briant - Zwarte Metalen Gestroomlijnde Stoomloc 1-1-B met 2-as tender, C5520, 42 cm, electrisch, 1 koplamp, fraai en stevig	15.000,-	714,-
618/1019/06	Märklin <u>2872/0</u> Rood-Bruine 2-assige Engelse Bagagewagen LMS, 2 draaideuren, gouden belijning, 13 cm, reeks zonder buffers, wit dak, bespeeld	8.000,-	381,-
619/0125/02	Hornby - Bruin-Beige Engelse 4-assige Pullman-Wagen, 32,5 cm, 4 draaideuren zonder kruk	3.000,-	143,-
620/997/07	Bub - Rood-Zwarte 2-assige Open Bakwagen, 16,5 cm, eerstklassig	800,-	38,-

Nr.	Beschrijving - Description	Richtprijs	
		BF	DM
	Spoor O - Locomotieven - Wagens - Toebehoren		
621/1073/01	Märklin <u>RP 12930</u> Rode Zwitserse E-loc RODE PIJL, Bo-Bo, 34 cm, 1 panto, nieuwe lakering, vrijwel nieuwe staat	59.000,-	2.809,-
622/1094/03	Märklin <u>1999/0</u> Groen-Zwarte Platformwagen, 2-assig, 16,5 cm, beladen met 3 blikken tonnen STAN-DARD, ARAL en SHELL, herschilderd	4.000,-	190,-
623/1094/02	Märklin <u>1774/0</u> Gele 2-assige Ketelwagen SHELL met remhuis, vulstop en aflaatkraan, compleet, herschilderd, 18,5 cm	5.000,-	238,-
624/1153/06	Märklin <u>1761/0</u> Groen-Zwarte 2-assige Open Bakwagen, 16,5 cm, compleet, eerstklassig	1.500,-	71,5
625/117/06	Idem, 1 buffer en 1 aspot ontbreekt, mooi	900,-	43,-
626/1037/06	Idem, compleet, bespeeld	900,-	43,-
627/1036/02	Idem, automatische koppeling, Deutsche Reichsbahn, mooi	1.000,-	47,5
628/1036/06	Märklin <u>1977/0</u> Blauwe Kipwagen met ontladings-richting naar beide kanten, 16,5 cm, schakelaar beschadigd, lakschade	3.000,-	143,-
629/1036/11	Märklin <u>1967/0</u> Bruine 2-assige Bagagewagen met hoogstaand remhuis, 13 cm, eerstklassig, alleen dak met grote lakschade	3.000,-	143,-
630/1036/12	Märklin <u>1917/0</u> Bruine 2-assige Open Bakwagen met hoogstaand remhuis, 12,5 cm, compleet, geringe lakschade	1.500,-	71,5
631/1036/20	Märklin <u>1916/0</u> Bruine 2-assige Open Bakwagen, 13 cm, bespeeld	600,-	28,5
632/119/10	Bing - Zwarte Stoomloc 2-B met 3-as tender, electrisch, met koevanger, schouw en huis in windsnijvorm, rode sierstrepen, manipulaties, 1 frontlamp, voortreffelijke staat	12.000,-	571,-
633/044/11	Märklin <u>13956 G N</u> Hoofd-Armsein, electrisch verlicht, 21 cm hoog, electrisch bediend, <u>fabrieksnieuw</u> met contactsporen, OKt + prospectus	5.000,-	238,-
634/044/12	Idem,	5.000,-	238,-
635/044/13	Märklin <u>13962 G</u> Lichtsignaal met Rode (2) en Groene (2) lampen, automatische bediening, 19 cm hoog met 2 contactrails, <u>fabrieksnieuw</u> , OKt	5.000,-	238,-
636/044/14	Märklin <u>13447</u> Groene Blikken Ringlamp, 20 cm, als nieuw	2.000,-	95,-
637/044/15	Idem,	2.000,-	95,-
638/044/16	Idem,	2.000,-	95,-
639/044/17	2 x Märklin <u>2337</u> Handbediend Armsein, 19 cm hoog, fabrieksnieuw, OKt	3.000,-	143,-
640/044/18	Märklin <u>2243</u> Bel, vierkante sokkel, lichtgroen, nieuw, OKt	600,-	28,5
641/044/19	Idem,	600,-	28,5
642/044/20	Märklin <u>2 x 2328</u> Voorsignaal met Schijf, nieuw OKt	2.000,-	95,-

Nr.	Beschrijving - Description	Richtprijs	
	Spoor O - Locomotieven - Wagens - Toebehoren	BF	DM
643/1130/03	Elettren - Zwart Rode Metalen Stoomloc 1-D-1 met 4-as tender, electrisch, FS 0746, superdetail, nieuwe staat, door kenners gewaardeerd	55.000,-	2.619,-
644/1118/03	Frisa - Donkergroene Zwitserse E-loc 2-D-1, Type 10901, 2 panto's, superdetail, 37 cm, nieuw, OKT <u>2 motoren</u>	46.000,-	2.190,-
645/1130/04	Frisa - Donkergroene Zwitserse E-loc Bo-Bo, SLM BT-11 SAAS, <u>2 motoren</u> , superdetail, 27 cm, als nieuw	44.000,-	2.095,-
646/071/01	Hehr - <u>Blauwe</u> 4-assige Metalen Personenwagen 1e en 2e klas, <u>40 cm</u> , '1941/0' - 4 draaideuren, fabrieksnieuw, OKT - schildjes <u>Amsterdam-Basel</u>	11.000,-	523,-
647/071/02	Hehr - Blauwe 4-assige Metalen Bagagewagen 4 draaideuren en 4 schuifdeuren met grendel, <u>40 cm</u> , '1944/0' fabrieksnieuw	11.000,-	523,-
648/071/03	Hehr - Zwarte Metalen Stoomloc 2-C-1 met 4-as tender <u>PLM</u> , 20 Volt, gouden sierstrepen, fabrieksnieuw, <u>prachtloc 55 cm</u>	65.000,-	3.095,-
649/071/04	Hehr - Märklin-Replica <u>ME 70/12920</u> Grijze Franse Stoomloc 2-D-1 met 4-as tender, 'MOUNTAIN ETAT' volmetaal, 59 cm, fabrieksnieuw, OKT	65.000,-	3.095,-
650/71/05	Hehr - Märklin-Replica <u>1941/0</u> Groene 4-assige Personenwagen 1e en 2e klas, <u>40 cm</u> , 4 draaideuren, schildjes 'Berlin-Stuttgart' fabrieksnieuw	10.000,-	476,-
651/071/06	Hehr - Märklin-Replica <u>1944/0</u> Groene 4-assige Bagagewagen, 4 draaideuren en 4 schuifdeuren met grendel, <u>40 cm</u> , fabrieksnieuw	10.000,-	476,-
652/1073/05	Märklin <u>1848/0</u> Bruine 4-assige Platte Wagen, 24,5 cm, eerstklassig, OKT	4.000,-	190,-
653/1073/03	Märklin <u>1851/0</u> Bruine 4-assige Open Bakwagen met remhuis en 2x 2 draaideuren, 24,5 cm, compleet, eerstklassig, origineel	8.000,-	381,-
654/1073/04	Märklin <u>1849/0</u> Bruine 4-assige Open Bakwagen, compleet, 24,5 cm, eerstklassig	7.000,-	333,-
655/1150/07	Jep - Rood-Beige 2-delige Metalen Railbus, Bo-Bo, 1 signaalhoorn en 1 buffer ontbreken, electrisch, verder zeer geringe lakschade, mooi, Type NORD	3.500,-	166,-
656/1036/01	Märklin <u>1763/0</u> Groene 2-assige Huifwagen, witte huif waarop 'MÄRKLIN' 5 metalen spanbogen, Deutsche Reichsbahn, 16,5 cm, '1761' als nieuw	3.500,-	166,-
657/039/05	Märklin <u>R 890</u> Zwarte Urwerk-Stoomloc B met 2-as tender, compleet, eerstklassig	4.000,-	190,-
658/997/01	Märklin <u>1725/0</u> Blauw-Groene 2-assige Personenwagen 2e en 3e klas, 4 draaideuren, 16,5 cm, bespeeld	700,-	33,-
659/996/26	Märklin <u>1726/0</u> Blauw-Groene 2-assige Bagagewagen 2 schuifdeuren, 16,5 cm, compleet, bespeeld	700,-	33,-
660/1016/18	Idem, Groen, vals dak, geperforeerde basis	500,-	24,-
661/1036/13	Idem, Turkoois, met <u>2 sluitlichten</u> , lichtgrijs dak, 1 aspot ontbreekt	1.000,-	47,5

Nr.	Beschrijving - Description	Richtprijs	
	Spoor 0 - Locomotieven - Wagens - Toebehoren	BF	DM
662/1150/09	Lionel <u>299W</u> Geel-Bruine 4-delige Volmetalene Amerikaanse Dieselloc UNION PACIFIC, 'CITY OF DENVER' '636W' - 1.10 m lengte, kleine retouches en enige lakschade, een knaller..	20.000,-	952,-
663/1094/01	Lionel 681 - Zwarte Volmetalene Stoomloc 3-D-3 met 6-as tender, Amerikaans, 'PENNSYLVANIA' herspoten, 48 cm, een zwaargewicht..	8.000,-	381,-
664/997/08	Bing - Rood-Bruine 4-assige Open Bakwagen met remhuis uit het midden, litho, spaakwielen, 21 cm, enige lakschade	1.000,-	47,5
665/1019/09	Bing - Groene 2-assige Bagagewagen, blik, litho, gele nieten, 2 schuif- en 4 draaideuren, wit dak, 19 cm, geringe lakschade	1.000,-	47,5
666/1019/4	Märklin <u>1888/0</u> Groen-Zwarte 4-assige Personenwagen 2e en 3e klas, 21,5 cm, 4 draaideuren, bonte sierstrepen, zeer mooi, zonder cellonruiten	4.000,-	190,-
667/1152/06	Bing - Groene 4-assige Postwagen, zeer oude versie, 2 x 2 draaideuren en 2 schuifdeuren, dak met opbouw en 2 ventilatoren, stoeltje als interieur, 16 cm, <u>zeer zeldzaam</u> , lakschade	15.000,-	714,-
668/149/02	Märklin <u>1674/0</u> Gele 2-assige Ketelwagen SHELL, 13 cm, 2 buffers ontbreken, gebruikssporen	2.000,-	95,-
669/149/03	Märklin <u>1983</u> - Witte Leeuwenkooi, 2-assig, zonder leeuw, geen opschrift, compleet, origineel, geringe lakschade	7.000,-	333,-
670/1028/02	Rivarossi <u>7901</u> - 11 Kleine Sporen, 9,4 cm, OKT	100,-	4,75,-
671/084/06	Lima - Blauwe Franse Dieselloc SNCF, Bo-Bo, 37 cm, zeer mooi	1.500,-	71,5
672/084/07	Lima - Rode Franse Dieselloc SNCF, Bo-Bo, 37 cm, 1 buffer ontbreekt	1.300,-	62,-
673/033/20	Biller-Bahn - Zwarte Tenderloc B (Uurwerkloc) Rode Personen- Gele Bananen- Rongenwagen en Platte Wagens, allen 4-assig, mooi	3.000,-	143,-
674/055/08	Märklin <u>13474 C</u> Wisselstroom-Transfo met Regelaar, 220 Volt, eerstklassig, houten kist (origineel)	2.000,-	95,-
675/055/09	Märklin <u>13480</u> - 220 Volt, als nieuw	1.500,-	71,5
676/1019/11	Märklin <u>13470 B</u> Wisselstroom-Transfo, 220 Volt zeer mooi, zwart metaal	1.000,-	47,5
677/025/18	Bing <u>7016/2</u> Loopkraan, 42,5 cm lengte, 30 cm hoog, onvolledig, herstelbaar, <u>uit 1902</u>	5.000,-	238,-
678/1019/10	Märklin <u>2500</u> Rode Vakwerkbrug met 2 opritten, voor elektrische treinen, 52 cm lengte, eerstkl.	1.800,-	85,5
679/025/20	Märklin <u>2667</u> - 2 Groene Hekkens, gedeeltelijk te monteren, mooi, OKT - lengte 40 cm	2.000,-	95,-
680/1153/08	Lot Märklin-Sporen : 25 rechte (3620D 1/1) 17 bo-gen (3620A 1/1) - 8 kleine sporen, eerstklassig	1.000,-	47,5
681/1152/17	Kibri - Metalen Vakwerkbrug met signalisatie (verlichting) door trein mechanisch bediend, 61x16 cm zeer mooie staat	2.500,-	119,-

Nr.	Beschrijving - Description	Richtprijs	
	Spoor O - Locomotieven - Wagens - Toebehoren	BF	DM
682/1137/19	Jep-Kataloog - Spoor O - 16 bl. (frans)	400,-	19,-
683/1128/03	Märklin-Kataloog <u>1938-39</u> (D 15) - Duits - 64 bl. vrij mooie staat, lichte gebruikssporen	4.500,-	214,-
684/1128/04	Märklin-Kataloog <u>1932</u> (D 9) - Duits - 72 bl. vrij mooi, lichte gebruikssporen	4.500,-	214,-
685/1128/05	Märklin-Kataloog <u>1929</u> (D 6) - Duits - 80 bl.	4.500,-	214,-
686/1115/19	Märklin-Kataloog <u>1935-36</u> (D 12) - Duits - Omslag en bldz 1/2 en 71/72 ontbreken, gebruikssp.	2.500,-	119,-
687/1067/19	Buco-Kataloog <u>1952</u> - (Duits-Frans-Engels) 36 bl. vrij mooie staat	500,-	24,-
688/1067/20	'Le Rêve Réalisé' - Meccano-Hornby-Kataloog - 28 bl. - Frans - gebruikssporen	200,-	9,5
689/1154/01	Märklin-Kataloog <u>1936-37</u> (D 13) - Frans - nieuw	5.000,-	238,-
690/1154/02	Märklin-Kataloog <u>1937-38</u> (D 14) - Frans - nieuw	5.000,-	238,-
691/1154/03	Märklin-Kataloog <u>1938-39</u> (D 15) - Frans - nieuw	5.000,-	238,-
692/149/04	Bing-Kataloog <u>1930-1932</u> - Nederlands - 16 bl. laatste blad van omslag ontbreekt	3.000,-	143,-
693/149/05	Märklin-Kataloog <u>1937-38</u> (D 14) - Nederlands - compleet, omslag los	4.000,-	190,-
694/995/04	Märklin-Kataloog <u>KK 34 B.</u> (Frans) 32 bl. papier ietwat vergeeld, compleet, mooi	1.000,-	47,5
695/1124/02	'Les Bateaux' - Jac et Frédéric Remise - 312 bl geillustreerd - 22x28 cm	2.000,-	95,-
696/1124/01	'Attelages Automobiles et Cycles' - Encyclopédie des Jouets - Jac et Frédéric Remise - 232 bl. 22x28 cm	2.000,-	95,-
697/1124/03	'Great Toys' - 'Märklin 1895-1914' - 180 bl. rijk geillustreerd - 30x28 cm	2.000,-	95,-
698/1114/17	'Miniaturbahnen' - Jaargangen van 1978 t/m 1983	2.500,-	119,-
699/997/06	Kibri - Blikken Station (Simili) met echt Uurwerk in de toren, Rood-Beige-Grijze tinten, 31x14x21 2 draaideuren, eerstklassig	3.000,-	143,-
700/1152/05	Munier-Kataloog <u>1953</u> - Frans - zeldzaam	100,-	4,75
701/1152/02	Elettren-Kataloog - Italiaans	200,-	9,5
702/1152/03	CCW-Kataloog 1957 - engels	200,-	9,5
703/1152/04	Bassett-Lowke-Kataloog - Engels - 168 bl	300,-	14,-
704/1152/07	Jep - Beige-Grijze Blikken Brug met 3-rail, 26x11 eerstklassig	800,-	38,-
705/1150/02	Hornby Trains 43051 - <u>2x PR 1</u> - <u>CR 1</u> - 2 Paar Handwissels en 1 Krusing, Spoor O, nieuw, OKt	1.500,-	71,5
706/1150/03	Hornby Trains - <u>12 x B$\frac{1}{4}$</u> - <u>12 x A 1$\frac{1}{2}$</u> - Lot van 24 rails, nieuw, OKt	800,-	38,-
707/1150/04	Fournereau - 2 Draaistellen met ieder 2 assen en wielen Spoor O - volmetaal	1.000,-	47,5
708/1047/02	Märklin <u>2736</u> Grijze Blikken Ton BP, eerstklassig	2.300,-	109,5
709/1047/01	Märklin <u>2736</u> Grijze Blikken Ton ARAL, eerstklass.	2.300,-	109,5

Nr.	Beschrijving - Description	Richtprijs	
	Spoor 0 - Locomotieven - Wagens - Toebehoren	BF	DM
710/1153/01	Märklin <u>HR 66/12920</u> Zwarte Stoomloc 2-C-1 met 4-as tender, 2 lampen voor en 1 lamp in huis samen met schakelaar, grote windplaten, electrisch, galeriestangen, Heusinger-schuifbeweging, beschriftiging weg door nieuwe lakering, toch wel eerstklassig technische staat, <u>steeds meer gezocht</u>	80.000,-	3.809,-
711/1153/04	Märklin <u>1942 J/0</u> Blauwe 4-assige Voiture-Restaurant CIWL, <u>40 cm</u> , dak (Int.) 4 draaideuren, binnenverlichting, scharnierend dak, schildjes 'Dresden-Wien' 2x, compleet, zeer mooi, geringe lakschade	30.000,-	1.428,-
712/1153/03	Märklin <u>1943/0</u> Donkerrode 4-assige Schlafwagen MITROPA, <u>40 cm</u> , 1 dakscharnier en 2 ventilatoren ontbreken, binnenverlichting, schildjes 'Hamburg-Köln' 4 draaideuren, geringe lakschade	25.000,-	1.190,-
713/1153/02	Märklin <u>1944/0</u> Groene 4-assige Bagagewagen Deutsche Reichsbahn, <u>40 cm</u> , 4 draaideuren, 4 schuifdeuren met grendel (1 grendel ontbreekt) binnenverlichting, 1 dakventilator ontbreekt, geringe lakschade	25.000,-	1.190,-
714/1073/07	Märklin <u>1943/0</u> Donkerrode 4-assige Schlafwagen MITROPA, <u>40 cm</u> , 4 draaideuren, schildjes 'Basel-Amsterdam' enige lakschade	25.000,-	1.190,-
715/113/17	Märklin <u>1944 J/0</u> Blauwe 4-assige Bagagewagen Internationaal, <u>40 cm</u> , 4 schuifdeuren met grendel, 4 draaideuren, dak met opbouw (niet Int.) 2 dakventilatoren beschadigd, chassis-beschriftiging, origineel, geringe lakschade	30.000,-	1.428,-
716/1036/04	Märklin <u>1994/0</u> Gele 2-assige Ketelwagen SHELL, <u>16,5 cm</u> , met remhuis, vulkraan en aflaatkraan, (ontbreekt gedeeltelijk) retouches en enige lakschade	4.000,-	190,-
717/1036/03	Märklin <u>1674/E</u> zilveren 2-assige Ketelwagen ESSO STANDARD - ESSOLUB, 4 rechthoekige emblemen los van de ketel, <u>13 cm</u> , lichte gebruikssporen	2.500,-	119,-
718/1036/09	Märklin <u>1959/0</u> Bruin-Zwarte 2-assige Platformwaggen met schijfwerper (grijs) in zinkspuitgietwerk, met schakelaar, <u>16,5 cm</u> , bespeeld	5.000,-	238,-
719/138/03	Bing - Bruin-Beige 2-assige Engelse Post-Bagagewagen, LNWR, 'Guard' gouden belijning, rode beschriftiging, <u>11 cm</u> , beige dak, zeer oude versie, enige lakschade	4.000,-	190,-
720/1073/02	Märklin <u>1791/0</u> Bruine 2-assige Gesloten Goederenwagen met laagstaand remhuis, 2 schuifdeuren, <u>18,5 cm</u> , zwart dak, eerstklassig	9.000,-	428,-
721/1073/06	Märklin <u>1772/0</u> Bruine 2-assige Platte Wagen, Deutsche Reichsbahn, <u>16,5 cm</u> , eerstklassig (1764/0)	2.000,-	95,-
722/1142/04	Bub - Bruine 2-assige Blikken Personenwagen, <u>9 cm</u> , zwart dak, reeks zonder buffers, bespeeld	200,-	9,5
723/991/05	Märklin <u>1764/0</u> Bruine 2-assige Platte Wagen, buffers grijs geschilderd, verder eerstklassig, DB-kleiver in papier opgekleefd	1.500,-	71,5

Nr.	Beschrijving - Description	Richtprijs	
		BF	DM
	Spoor O - Locomotieven - Wagens - Toebehoren		
724/108/01	Märklin <u>13070/72</u> TURKOOIS-BLAUWE 2-delige Tram, blik, gouden sierstrepen, 1 panto op motorwagen, 1 koplamp, op bestemmingsplaatje na compleet, origineel en eersteklassig, <u>ZEER ZELDZAME KLEUR, SLECHTS ENKELE IN DE WERELD BEKEND..</u>	490.000,-	23.333,-
725/1036/07	Märklin <u>1972/0</u> Zwart-Bruine Kipwagen, 2-assig, Turkoois-Rode Kipper met sperinrichting, 13 cm, eersteklassig	1.200,-	57,-
726/102/01	H.G.M. - Donkergroene Oostenrijkse E-loc KROKODIL, Type 1189.05, 2 panto's, 1-D-D-1, superdetail, fabrieksnieuw, prachtloc, beperkte reeks	65.000,-	3.095,-
727/1037/09 10	2 x Märklin <u>1974/0</u> Blauwe en Groene 2-assige Kraanwagen, Blauwe en Gele Kraan, draaibeweging en ophaalbediening, 1 compleet, 1 zonder kogelhaak en met slechts 2 buffers, zware lakschade	1.500,-	71,5
728/1000/23	Märklin <u>1727/0</u> Groene 2-assige Personenwagen 3e klas, 2 open platformen, DR, 2 draaideuren op platform, 18,5 cm, lakschade	1.200,-	57,-
729/939/03	Liebmann - Groen-Zwarte Stoomloc 2-C-1 met 4-as tender, electrisch, gouden ketelbanden, 2 lampen vooraan, 38 cm lengte, zeer mooi en decoratief	14.000,-	665,-
730/1036/14	Märklin <u>1728/0</u> Groene 2-assige Bagagewagen, 18,5 cm, 2 schuifdeuren, compleet, lichte gebruikssp.	1.800,-	85,5
731/1037/01	Märklin <u>1671/0</u> Bruine 2-assige Open Bakwagen met laagstaand remhuis, 14,5 cm, bespeeld	1.800,-	85,5
732/1036/16	Märklin <u>1720/0</u> Groen-Zwarte 2-assige Bagagewagen, reeks zonder buffers, 13 cm, eersteklassig	1.500,-	71,5
733/1036/17	Märklin <u>1719/0</u> Groen-Zwarte Personenwagen 2e en 3e klas, 2-assig, 13 cm, lichte gebruikssporen	800,-	38,-
734/1130/02	Biaggi - Groen-Zwarte Franse Volmetalen Stoomloc 2-D-2 met 4-as tender, SNCF, 242 A1, 64 cm lengte, eersteklassig	59.000,-	2.809,-
735/106/13	Märklin <u>1671/0</u> Bruine 2-assige Open Bakwagen met hoogstaand remhuis, 13 cm, lakschade	1.500,-	71,5
736/1037/13	Märklin <u>1725/0</u> Sch - Donkerrode 2-assige Schlafwagen MITROPA, 4 draaideuren, 16,5 cm, compleet, eersteklassig, met binnenverlichting	2.500,-	119,-
737/1037/26	2 x Märklin <u>2345</u> Schijfsignaal met A op Oranje-grond en E op Groene-grond, verdragingsbord, op Groene ronde sokkel, eersteklassig, 10,5 cm h.	3.500,-	166,-
738/106/10	Märklin <u>3738</u> Donkergroen Seinhuus op Beige sokkel, 10x8x17,5 cm, geringe lakschade	3.000,-	143,-
739/1037/22	Märklin <u>2337</u> Armsignaal, handbediend, 28 cm hoog (Spoor I) eersteklassig	1.800,-	85,5
740/1152/12	Märklin <u>2354</u> - 2 Mistbakens op Groene sokkel	800,-	38,-
741/1152/09	Volmetalen 2-assige Bruinkoolstofwagen met remhuis, 21,5 cm, verende buffers, eersteklassig	2.500,-	119,-
742/1018/03	Lionel 91 - Bruine Metalen Automatische Circuit-In- Uit-schakelaar, rode controlelamp,	500,-	24,-

Nr.	Beschrijving - Description	Richtprijs	
	Spoor 0 - Locomotieven - Wagens - Toebehoren	BF	DM
743/107/04	Märklin <u>02012</u> Station uit 1902, 34x20,5x28 cm, met hek en spankettingen omgeven, voor kaarsverlichting voorzien, centrale doorgang, dak met 2 zijtorens en middenbeuk met telegraafmast, aan ieder zijde een afdak, 4 draaideuren. beschriftiging Stadszicht : 'CENTRAL BAHNHOF' 'Durchgang' - 'Telegraph' en 'Wartesaal' beschriftiging Perronzicht : 'Durchgang' - 'Wartesaal' - 'Telegraph' - 'Fahrkarten bereit halten' 'Abfahrt' - 'Ankunft' <u>kompleet, eerstklassig</u> , unieke gelegenheid voor top-verzamelaars	185.000,-	8.809,-
744/1136/15	Märklin <u>2022</u> Station 67x32x34 Groen-Grijs, 2 Zijdaken met platform, afgeschuind en met reling, centraal gebouw met ronde toren zonder telegraafmast met uurwerk-imitatie, 2 Tunneltrappen en 2x2 Draaihekkens voor Controle, loketten met overloop, 4 draaideuren, voordak, sokkel met 3 trappen, <u>hoogstzeldene uitvoering</u>	140.000,-	6.665,-
745/1136/11	Bing <u>13961/1</u> Blikken Loods voor 2 Sporen, 2 vergrendelde Dubbel-Deuren, geribd dak met 2 dakventilatoren (2 ontbreken) 42x29x23 cm, geperst blik, deuren litho, ietwat roestig	9.000,-	428,-
746/013/10	Märklin <u>13450</u> Lichtgroene Ringlamp op Vakwerkmast, 28 cm hoog, zeer mooi, vierkante sokkel	2.800,-	133,-
747/1037/25	Märklin <u>2351 - 2354</u> (1 st.) Merktafel en Mistbaken met <u>3</u> strepen, wellicht herschilderd	500,-	24,-
748/1019/07	Märklin <u>2685</u> Rode Perronkar, 3-wieler, 12 cm vrijwel nieuwe staat	2.000,-	95,-
749/1037/16	Märklin <u>13450</u> Lichtgroene Ringlamp op Vakwerkmast, 28 cm hoog, zeer mooi, vierkante sokkel	2.800,-	133,-
750/1039/16	Märklin <u>13447</u> Turkooiskleurige Blikken Ringlamp, 20 cm, zeer mooi	1.500,-	71,5
751/013/11	Idem,	1.500,-	71,5
752/013/12	Idem,	1.500,-	71,5
753/013/13	Idem,	1.500,-	71,5
754/149/06	Carrette - Sein (vakwerkmast) met platform en 2 Signalen, 1 olielamp, Engels Type, lakschade	2.500,-	119,-
755/149/07	Bing - Sein (Vakwerkmast) met platform, Armsein met 1 Olielamp, 40 cm hoog	1.500,-	71,5
756/149/08	Bing - Electrisch Armsein met Ladder, 32 cm hoog, enige lakschade	2.500,-	119,-
757/149/09	Märklin <u>2503</u> Blauwe Metalen Dubbele Boogbrug met 2 opritten (geperst) Spoor I - lengte 1,25 m mooi	6.500,-	309,-
758/149/10	Märklin <u>13451</u> Grijs-Blauwe Booglamp op Ronde Faience-sokkel, 28 cm hoog, zeer mooi	4.000,-	190,-
759/149/11	Idem,	4.000,-	190,-
760/149/12	Märklin <u>13455/2</u> Grijs 2-armige Booglamp op Ronde Faience-sokkel, 33 cm, eerstklassig - Spoor I	8.000,-	381,-

VENDEZ VOS TRAINS A LEUR VALEUR RÉELLE - VERKOOP UW TREINEN OP HUN ECHTE WAARDE !

Nr.	Beschrijving - Description	Richtprijs	
		BF	DM
	Spoor I - Locomotieven - Wagens - Toebehoren		
761/1129/01	LGB <u>4035</u> Bruine 2-assige Gesloten Goederenwagen, 30 cm, als nieuw, OKt	800,-	38,-
762/1129/02	LGB <u>4002</u> Bruine 2-assige Kabelwagen, beladen met 2 Gele Kabelrollen, KABEL-UNION, als nieuw, OKt	800,-	38,-
763/1129/03	LGB <u>3014</u> Blauw-Witte 2-assige Beierse Personenwagen 2e klas, als nieuw, OKt	900,-	43,-
764/1129/04	LGB <u>3019</u> Groene 2-assige Post-Bagagewagen, 30 cm, als nieuw, OKt - met 2 sluitlichten	1.500,-	71,5
765/1129/05	LGB <u>3050</u> Groene 2-assige Oldtimer-Personenwagen III Klas, met binnenverlichting, 8 opengaande deuren, als nieuw, OKt	1.200,-	57,-
766/1129/06	LGB <u>3011</u> Rood-Beige 2-assige Personenwagen 2e klas, 30 cm, als nieuw, OKt	900,-	43,-
767/1129/07	LGB <u>2080 S</u> Zwarte Tenderloc 1-C-1 'Deutsche Reichsbahn' Type 99 6001, met rookontwikkelaar, stoomgeluid en fluit, als nieuw	16.000,-	762,-
768/1129/08	LGB <u>4075</u> Donkerrode 4-assige Amerikaanse 'Caboose' DENVER & RIO GRANDE WESTERN, als nieuw, OKt	2.000,-	95,-
769/1129/09	LGB <u>4080</u> Zwarte 4-assige Ketelwagen CONOCO, als nieuw, OKt	2.000,-	95,-
770/1129/10	LGB <u>3064</u> Rood-Beige 4-assige Personenwagen Rh B, 2e klas, binnenverlichting, 46 cm, als nieuw, OKt	1.500,-	71,5
771/1129/11	LGB <u>3070</u> Groene 4-assige Personenwagen 2e klas, binnenverlichting, 49,5 cm, als nieuw, OKt	2.500,-	119,-
772/1129/12	LGB <u>2050</u> Groene Stoomtram, 2-assig, gesuperd, zeer gezocht, als nieuw, OKt	6.000,-	285,-
773/1129/13	LGB <u>3050</u> Groene 2-assige Oldtimer-Personenwagen III Klas, met binnenverlichting, 8 opengaande deuren, als nieuw, OKt	1.200,-	57,-
774/1129/14	Idem,	1.200,-	57,-
775/1129/15	LGB <u>2051 S</u> Rode Diesellocc Bo-Bo, Type 251902-3, DB, met Dieselmotoren-geluid en fluit, electrisch, als nieuw, OKt	15.000,-	714,-
776/1129/16	LGB <u>3064</u> Rood-Beige 4-assige Personenwagen Rh B, 2e klas, binnenverlichting, 46 cm, als nieuw, OKt	1.500,-	71,5
777/1129/17	Idem,	1.500,-	71,5
778/1129/18	LGB <u>4062</u> Bruine 4-assige Open Bakwagen met remhuis, 43 cm, als nieuw, OKt	900,-	43,-
779/1129/19	LGB <u>2076 D</u> Zwarte Tenderloc B Type 99 5001, met rookontwikkelaar, superdetail, als nieuw, OKt	3.000,-	143,-
780/1129/20	LGB <u>3062</u> Groene 4-assige Personenwagen 'Zell am See - Krimml' 46 cm, als nieuw, OKt - verlicht.	1.500,-	71,-
781/1129/21	LGB <u>3070</u> Groene 4-assige Personenwagen 2e klas, binnenverlichting, 49,5 cm, als nieuw, OKt	2.500,-	119,-
782/1129/22	Idem,	2.500,-	119,-
783/1129/23	LGB <u>3010</u> Groene 2-assige Personenwagen 3e klas, 2 platformen, als nieuw, OKt	900,-	43,-

Nr.	Beschrijving - Description	Richtprijs	
		BF	DM
	Spoor I - Locomotieven - Wagens - Toebehoren		
784/1129/24	<u>Magnus voor LGB</u> - Zwart-Rode Volmetalen Stoomloc 1-D met 3-as tender, Type 99 1247, Deutsche Bundesbahn, <u>HANDGEMAAKTE KLEINSERIE</u> voor LGB, topkwaliteit, als nieuw, in metalen kist (OKt)	65.000,-	3.095,-
785/1129/25	LGB <u>4063</u> Bruine 4-assige öBB Gesloten Goederenwagens met remhuis, 43 cm, als nieuw, OKt	1.500,-	71,5
786/1129/26	Idem,	1.500,-	71,5
787/1129/27	Idem,	1.500,-	71,5
788/1129/28	LGB <u>5003</u> - Transfo - 220 Volt	500,-	24,-
789/0229/24	LGB <u>2010 B</u> Blauw-Zwarte Tenderloc B, rood chassis, '2' nieuw, OKt	3.500,-	166,-
790/1129/29	LGB <u>3071</u> Groene 4-assige Personen-Bagagewagen 2e klas, 49,5 cm, met sluitlantaarn en verlichting, als nieuw, OKt	2.500,-	119,-
791/1129/30	LGB <u>2040</u> Bruine E-loc KROKODIL, als nieuw, OKt	10.000,-	476,-
792/1129/31	LGB - Lot Bovenleiding <u>36 Masten</u> (6000) en bijhorende <u>bedrading</u> , als nieuw	3.000,-	143,-
793/1129/32	Idem,	3.000,-	143,-
794/1129/33	<u>Magnus voor LGB</u> - Zwart-Rode Volmetalen Stoomloc 1-D met 2-as tender, Type Rh B. <u>114</u> , <u>HANDGEMAAKTE KLEINSERIE</u> voor LGB, topkwaliteit, als nieuw, in metalen kist (OKt)	65.000,-	3.095,-
795/1129/34	2 x LGB <u>4010</u> Bruine 2-assige Platte Wagen, 30 cm, als nieuw	800,-	38,-
796/1129/35	LGB <u>4030</u> Bruine 2-assige Gesloten Goederenwagen met sluitlantaarn, 30 cm, als nieuw	1.000,-	47,5
797/1129/36	LGB <u>5006</u> Transformator - 220 Volt - 64 VA, als nieuw, OKt	2.000,-	95,-
798/1129/37	LGB <u>5007</u> Rij-Regelaar, als nieuw, OKt	2.500,-	119,-
799/1129/38	3 x LGB <u>5075</u> - Seinplaat voor Wissels en Ontkoppelers, als nieuw	1.800,-	85,5
800/1129/39	2 x LGB <u>5065</u> Mechanische Overweg, als nieuw, OKt	1.500,-	71,5
801/1129/40	2 x LGB <u>5080</u> Stroom- en Verlichtingschakelaar, als nieuw, OKt	1.000,-	47,5
802/1129/41	4 x LGB : <u>2x 1015 U</u> - <u>2x 1015 K</u> Onderbrekeingsrail en Omkeer-Garnituur, als nieuw, OKt	500,-	24,-
803/1129/42	Titan 806 - Transfo - 220 Volt - 30 VA, nieuw, OKt	500,-	24,-
804/1129/43	6 x LGB : <u>5x 1030</u> - <u>1x 1031</u> Stootblokken zonder en met licht, als nieuw	500,-	24,-
805/1129/44	LGB <u>5012</u> Super - Regelaar, als nieuw, OKt	1.000,-	47,5
806/1129/45	2 x LGB <u>1225</u> - <u>1300 W</u> Electriche Kruiswissel en Kruising, nieuw, OKt	3.500,-	166,-
807/1129/46	Titan 806 - Transfo - 220 Volt - 30 VA, nieuw OKt	500,-	24,-
808/1129/47	LGB <u>5003</u> - Transfo - 220 Volt	500,-	24,-
809/1129/48	LGB <u>5030</u> - Beiers Armsignaal, electrisch, nieuw	500,-	24,-

Nr.	Beschrijving - Description	Richtprijs	
		BF	DM
	Spoor I - Locomotieven - Wagens - Toebehoren		
810/1129/49	Zwarte Volmetalen Stoomloc C met 3-as tender, Type 53 7602, Deutsche Reichsbahn, voor LGB, superdetail, nieuw, OKt	?	?
811/1129/50	Groene Metalen Stoomtram C met LGB-onderstel, nieuw, zeer geslaagd, prachtstuk	?	?
812/1129/51	LGB <u>1235</u> - Driewegwissel, electrisch, als nieuw	2.500,-	119,-
813/1129/52	LGB <u>1605 N</u> - <u>1615 N</u> Paar Electrische Wissels als nieuw	2.500,-	119,-
814/1129/53	Idem,	2.500,-	119,-
815/1129/54	Idem,	2.500,-	119,-
816/1129/55	LGB - Lot Sporen : 17 x <u>1600</u> - 14 x <u>1500</u> - 28 x <u>1000</u> - 31 x <u>1100</u> , als nieuw	8.000,-	381,-
817/1129/56	LGB - Lot Sporen : 17 x <u>1600</u> - 15 x <u>1500</u> - 27 x <u>1000</u> - 31 x <u>1100</u> , als nieuw	8.000,-	381,-
818/1129/57	5 x LGB <u>1056</u> Electrische Ontkoppelaars met lichtmast, als nieuw	3.500,-	166,-
819/1113/02	<u>12</u> Lichtgrijze Afsluitingen NMBS - SNCB, geslaagd Spoor I, Schaal 1/32	600,-	28,5
820/1113/03	<u>18</u> Figuren - Spoor I, Schaal 1/32, handgeschilderd, practdetail	1.500,-	71,5
821/1113/01	Embleem Compagnie International Wagons Lits, mooi	1.000,-	47,5
822/1129/58	<u>12</u> x LGB 1060 - Lange Rechte, 60 cm, als nieuw	2.000,-	95,-
823/1129/59	2 x LGB : 1 Rechte en 1 Gebogen Aansluitrail	200,-	9,5
824/1129/60	LGB Lot Kleine Rails, diversen, 34 stuks	2.000,-	95,-
825/1129/61	Pola-LGB <u>910</u> - Goederenloods voor Stoomlocs	2.500,-	119,-
826/1129/62	Pola-LGB <u>915</u> - Baanwachtershuisje	1.500,-	71,5
827/1129/63	Pola-LGB <u>935</u> - Oude Watermolen + motor	3.500,-	166,-
828/1129/64	Pola-LGB <u>901</u> - Station 'Schönweiler'	5.000,-	238,-
829/1129/65	Houten Huis met Trappen	1.000,-	47,5
830/1129/66	Pola-LGB <u>905</u> - Goederenloods 'Kleinbach'	2.500,-	119,-
831/1129/67	Pola-LGB <u>910</u> Goederenloods voor Stoomlocs	2.500,-	119,-
832/1129/68	Pola-LGB <u>900</u> Station 'Kleinbach'	1.500,-	71,5
833/1129/69	Half-Reliëf Woning - 2 stuks	2.000,-	95,-
834/1129/70	Pola-LGB <u>920</u> Kolem-Installatie	2.500,-	119,-
835/1129/71	LGB <u>5012</u> Super - Regelaar, als nieuw	1.000,-	47,5
836/1129/72	LGB <u>5030</u> - Beiers Armsignaal, electrisch, mooi	500,-	26,-
837/1129/73	2 x LGB <u>5060</u> - Grijze Bruggen	500,-	26,-
838/1129/74	2 Grijze Overkappingen	500,-	26,-
839/1117/02	Märklin <u>5502</u> Pruissische Treinset <u>ZONDER locomotief</u> , dus de 3 Oldtimer-Personenwagens, 3-assig, diverse kleuren, nieuw, OKt	33.000,-	1.571,-
840/1129/75	LGB <u>4021</u> Groene 2-assige Open Bakwagen, mooi	600,-	28,5

Nr.	Beschrijving - Description	Richtprijs	
		BF	DM
841/108/01	Märklin <u>5700</u> Zwarte Tenderloc C, Type 80 031, DB, als nieuw	3.000,- ^{5.000}	143,-
842/1028/12	Märklin <u>5804</u> Groene 3-assige Personenwagen, old-timer-type, 39 cm, <u>binnenverlichting</u> , als nieuw, OKt	3.800,-	166,-
843/1028/13	Märklin <u>5805</u> Groene 3-assige Personenwagen, old-timer-type, 39 cm, met hoogstaand remhuis, <u>bin- nenverlichting</u> , als nieuw, OKt	3.500,- ^{4.000}	166,-
844/1028/14	Märklin <u>5808</u> Groene 3-assige Bagagewagen, 39 cm, als nieuw, OKt	3.500,- ^{3.200}	166,-
845/143/01	Märklin <u>5706</u> Zwart-Rode Tenderloc 2-C-2, Type 78 355, DB, rookontwikkelaar, eerstklassig, OKt	15.000,- ^{13.000}	714,-
846/1142/01	Groene <u>Stoomtram</u> , electrisch aangedreven, 3-assig, zwart dak (metaal) Bovenbouw in Kerselaars-hout, superdetail, met figuren, unieke realisatie, NMVB - Type 18, voor LGB	10.000,- ^{8.000}	476,-
847/1142/02	Groene <u>Stoomtram</u> , electrisch aangedreven met LGB-motor, NMVB, samenstelling : koper en Kerselaars-hout, Schaal 1/22,5, Type 19, prachtstuk	15.000,-	714,-
848/1142/03	Grijze Platte Wagen NMVB, op draaistellen, Reeks 8100, 12 rongen, 6 spankettingen, figuurtje, 52 cm lengte, fraai	3.500,-	166,-
849/035/21	LGB <u>4030</u> (Special) Bruine 2-assige Gesloten Goederenwagen, uitgerust met volmetalene sneeuwploug en 2 lantaarns, zeer geslaagd, <u>uniek</u>	3.000,-	143,-
850/1118/01	Wilag - Märklin-Replica - Groene 4-assige Volmetalene <u>Personenwagen 19411</u> , 4 draaideuren, <u>57 cm</u> , Deutsche Reichsbahn, nieuwwaardig	13.500,- ⁴	642,-
851/1118/02	Wilag - Märklin-Replica - Rode 4-assige Volmetalene Schlafwagen MITROPA, <u>57 cm</u> , enige lakschade	14.500,-	690,-
852/999/01	Wilag - Groene 4-assige Personenwagen v/d Kon. Bayerische Staatsb. I l II - III klas, <u>59 cm</u> , als nieuw, superdetail, interieur, balgen, verlichting, enz. OKt	20.000,-	952,-
853/999/02	Idem, II klas, OKt	20.000,-	952,-
854/999/03	Idem, III klas, OKt	20.000,-	952,-
855/999/04	Wilag - Groene 4-assige Bagagewagen van de Kon. Bayerische Staatsb. <u>54 cm</u> , als nieuw, OKt	20.000,-	952,-
856/939/25	Bing <u>10/534/1</u> Bruine 4-assige Schlafwagen CIWL, 35 cm, 4 draaideuren, gouden beschriftiging, bespeeld	3.500,-	166,-
857/939/26	Bing <u>10/533/1</u> Bruine 4-assige Wagon Restaurant CIWL, 35 cm, 4 draaideuren, 1 draaistel en 4 dakventilatoren ontbreken, met interieur, gouden beschriftiging, bespeeld	3.000,-	166,-
858/939/24	Bing <u>10/535/1</u> Bruine 4-assige Post- en Bagagewagen, 35 cm, 2 schuif- en 4 draaideuren, 1 deurekruk en 1 dakventilator ontbreken, gouden beschriftiging 'EXPRESS' - 'POSTES' en 'BAGAGE' - 'CHARGE MAXIMUM 300 Ko' bespeeld	3.500,-	166,-

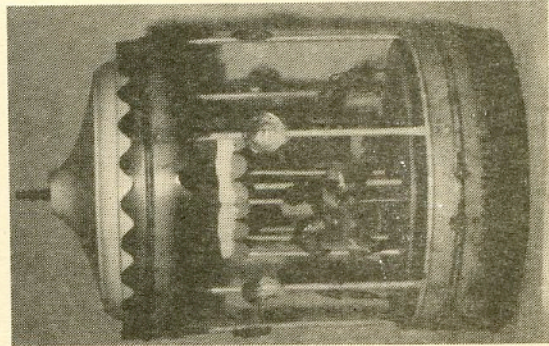
Nr.	Beschrijving - Description	Richtprijs	
		BF	DM
	Spoor I - Locomotieven - Wagens - Toebehoren		
859/133/05	Bing <u>10/535/1</u> Bruine 4-assige Bagagewagen, 35 cm, 2 schuif- en 4 draaideuren, 1 deurkruk beschadigd, gouden beschriftiging, 'GEPÄCK' - 'BAGGAGE' - 'EXPRESS' - 'CHARGE MAXIMUM 3000 Ko' geringe lakschade	3.500,-	166,-
860/1152/11	Bing <u>10/533/1</u> Blauwe 4-assige Wagon-Restaurant 35 cm, CIWL, gouden beschriftiging, 4 draaideuren zonder krukken, zonder dak, met interieur, geringe lakschade	3.000,-	143,-
861/149/10	Märklin - Bruin-Zwarte Engelse <u>Spiritus</u> -Stoomloc 2-B met 3-as tender, LMS, herschilderd, technisch compleet, niet beproefd, <u>57 cm</u>	45.000,-	2.142,-
862/149/11	Märklin <u>1973/1</u> Grijs 2-assige Ketelwagen GARGOYLE Schmieroele (ovaal embleem) herschilderde ketel, 20 cm, vaste vuldop	6.000,-	285,-
863/149/12	Bub - Petroleumwagen <u>737/1</u> Grijs met bonte strepen en nieten (litho) 1 vernikkelde vuldop, 15 cm, eerstklassig, zonder wielen	1.500,-	71,5
864/1017/15	Idem, met wielen, zeer mooi	1.500,-	71,5
865/149/13	Märklin <u>RS 65/13031</u> Bruine E-loc B, electrisch, 1 niet-originele panto, 4 draaideuren (2 zonder kruk) 2 trapjes beschadigd, lakschade, schakeling ontbreekt, aan opknapbeurt toe	35.000,-	1.665,-
866/149/14	Märklin <u>1888/1</u> Groen-Zwarte 4-assige Personenwagen 1e en 2e klas, 4 draaideuren, cellonruiten, 3 trapjes ontbreken, <u>interieur</u> , 1 dakscharnier ontbreekt, lakschade, <u>33,5 cm</u>	4.000,-	190,-
867/1038/11	Idem, geen cellonruiten, 1 trapje ontbreekt, zonder interieur, gekrakeleerd	3.500,-	166,-
868/148/01	Märklin <u>TK 66/12921</u> Zwarte Tenderloc 2-C-2, electrisch, 50 cm lengte, vele manipulaties en retouches, liefst bezichtigen..	200.000,-	9.523,-
869/1038/10	Märklin <u>1886/1</u> Teakkleurige 4-assige Schlafwagen, <u>33,5 cm</u> , 4 draaideuren (1 ontbreekt) wit dak, 2 deurkrukken ontbreken, geringe lakschade	4.000,-	190,-
870/149/15	Märklin <u>1889/1</u> Groene 4-assige Bagagewagen, centrale dakopbouw, 4 draai- en 2 schuifdeuren, 33,5 cm, retouches en deuken, lakschade	4.000,-	190,-
871/149/16	Fulgurex-Aster - Groen-Zwarte <u>Spiritus</u> -Stoomloc 2-B met 3-as tender, eerstklassig, zonder brander, 'WINCHESTER' - 'Southern 901' prachtloc	40.000,-	1.904,-
872/149/17	Idem, met brander, compleet, gebruikssporen	35.000,-	1.665,-
873/149/18	Märklin <u>1886/1</u> Teakkleurige 4-assige Schlafwagen, 33,5 cm, MITROPA, 4 draaideuren, 1 zonder kruk, zwart dak, genruikssporen	3.500,-	166,-
874/1038/12	Märklin <u>2874/1</u> Roodbruine 4-assige Bagagewagen LMS, 2 draaideuren, <u>31,5 cm</u> , op enkele krasjes na eerstklassig	6.500,-	309,-
875/1018/17	Motor-Bloc - Spoor I - 1 wiel ontbreekt	2.000,-	95,-

Nr.	Beschrijving - Description	Richtprijs	
	Spoor I - Locomotieven - Wagens - Toebehoren	BF	DM
876/129/01	Märklin - <u>Treinset uit 1902 - Stoomloc R 1021</u> B-loc met 2-as tender, zwart, 2 nikkel-domen, rode en groene sierstrepen + 3x 2-assige <u>Baga-</u> <u>gewagen + Personewagen, Oranje-Bruin II en</u> <u>Donkerblauwe I en II '154'</u> Bruine en Beige Sierstrepen, zwart dak, eerstklassig, met sleu- tel voor mechanische Uurwerkloc, fragment van OKt - als de nostalgie hoogtij viert...	200.000,-	9.523,-
877/149/19	Fulgurex - Zwart-Rode <u>Spiritus-Tenderloc 2-C-2</u> Type 78 246, dak van machinistenhuis ontbreekt, gebruikssporen	50.000,-	2.380,-
878/149/20	Fulgurex - Zwart-Rode <u>Spiritus-Stoomloc 2-C-1</u> met 4-as tender, Type 001 173-4, dak van ma- chinistenhuis ontbreekt, gebruikssporen, een echte baanreus...	60.000,-	2.857,-
879/940/01	Bassett-Lowke - Grijs Houten 2-assige Huifwa- gen, 18 cm, 1 buffer ontbreekt gedeeltelijk, donkergrijs huid met 'G N' en '17220' op wa- gen 'G W' mooi	1.500,-	71,5
880/116/01	Bing - Zwarte Stoomloc B met 2-as tender, elec- trisch, 1 koplamp bovenaan de ketel, 1 bedie- ning in machinistenhuis, rode sierstrepen, ten- der-opschrift '1012' spits keteldeur en machi- nistenhuisdak, <u>eerstklassig</u> - 2 nikkeldomen	^{15.500} 12.000,-	571,-
881/148/02	Märklin H 64/13021 <u>Groen-Zwarte Franse Stoomloc</u> PLM, electrisch, 2-C-1 met 4-as tender, 75 cm lengte, hand- en afstandbediening, drijf- en koppelstangen, galeriestangen, verende buffers, schouwdeksel, 2 lampen vooraan, <u>eerstklassig</u> , tender licht gekrakeleerd, een bezit..	^{130.000} 180.000,-	8.571,-
882/148/03	<u>MARKLIN'S VISITEKAARTJE...</u> Märklin <u>CCS 66/12921</u> Groene Zwitserse E-loc KROKODIL, 1-Bo-Bo-1, 2 motoren (gelijkstroom) 2 functionele panto's, binnenverlichting, koppelstangen, verende buffers, 4 draaideuren, aan elke zijde 3 witte en 1 rood lampje, <u>63 cm</u> lengte, voor- en achteruitschake- laar, <u>eerstklassig</u> , het mooiste bezit, <u>d e b e s t e</u> <u>b e l e g g i n g . . .</u>	^{1.150.000} 1.000.000,-	47.619,-
	<u>Spoor III</u>		
883/1144/01	Märklin - BODEMLOPER (Bodenlaufer) <u>1895</u> Spoor III Stoomloc A-1 met 2-as tender, groen-zwart met gou- den ketelbanden, rood wiel, 2 gouden domes, ver- nieuwde schouw (originele komt later) Bruine aan beide zijden geopende Bagagewagen, Donkerblauwe 2-assige Personenwagen 'I' gouddruk, Rode 2-assige Personenwagen 'II' allen zwart dak + 13 Blikken bijhorige 'BEDDINGRAILS' <u>uniek</u> , enig bezit..	^{300.000} 365.000,-	17.380,-
884/144/01	Märklin - <u>Locloods Spoor III</u> - 3 Open Ingangen, achteraan 2 dubbele draaideuren, achterzijde 74 cm, voorzijde 48 cm, hoogte 27 cm, diepte 20 cm, bespeeld, zeer decoratief, voor mise-en-scène	^{15.000} 18.000,-	857,-
885/144/02	Märklin - <u>Draaischijf Spoor III</u> - handbediend	2.000,-	95,-

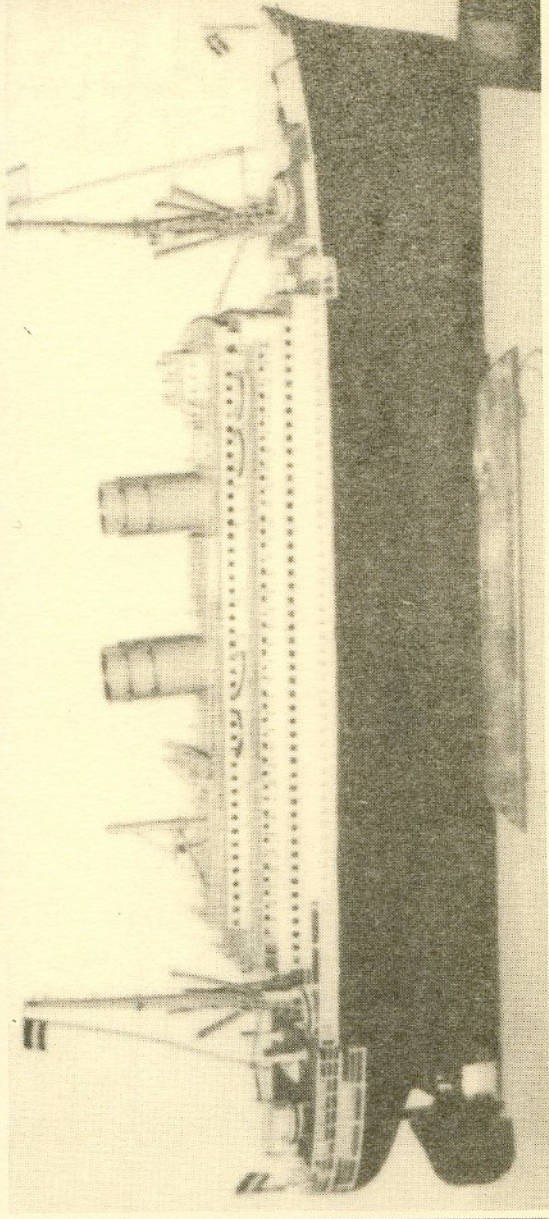
Nr.	Beschrijving - Description	Richtprijs	
		BF	DM
	ALLERLEI - LAATKOMERS		
886/1040/04	J.deP. - Paarden-Roulette, functioneel	8.000,-	381,-
887/1137/10	Kiki - <u>Lopende Pop</u> , celluloid, 31 cm groot, OKt	6.000,-	285,-
888/VDT/01	Technofix - Blikken Motorrijder, uurwerkmotor defekt	1.000,-	47,5
889/1137/09	Arnold - Snelboot - 2 vaste figuren en 1 magnetisch figuurtje, 30 cm, eerstklassig, OKt (1920)	9.000,-	428,-
890/1137/08	Cargo Liner - S/S Silver Mariner - Blikken Boot met Batterij, 3 tanks in Ruim, 40 cm, OKt	5.000,-	238,-
891/1137/05	J.R.D. - Cargo - Donkerrode Vracht-Auto met Groene Huif, Uurwerkmotor, loopt goed (+ sleutel) OKt	15.000,-	714,-
892/1137/14	Gama - Rode Brandwe-r-Auto, 22 cm, mooi	2.500,-	119,-
893/1137/06	Schuco - Elektro-Ingenico 5311 - Donkerrode Limousine met Seintjes enz. OKt	10.000,-	476,-
894/1137/13	Gescha <u>751 P</u> - 'IMPERATOR P' - Geel-Rode Bulldozer 25 cm, eerstklassig, OKt	6.000,-	285,-
895/1137/02	Märklin <u>1101 C</u> - Chassis voor Bouwkast-Auto's, zonder radiator, mooi, directie ontbreekt	8.000,-	381,-
896/1137/03	Märklin <u>1105 L</u> - Deel van Bouwdoos-Vrachtauto-Bovenbouw, herschilderd	2.000,-	95,-
897/1137/01	Märklin <u>1103</u> Blauw-Grijze Gestroomlijnde Auto, compleet met motor (1109 M) 1 standlicht op spatbord ontbreekt evenals enkele schroefjes, achter-schokbreker los bij, geringe lakschade	70.000,-	3.333,-
898/110/09	Idem, compleet, als nieuw, geen taksplaten	80.000,-	3.809,-
899/1137/12	Tom & Jerry - 32 cm hoog, mooi	6.000,-	285,-
900/1137/15	Kuifje en Bobby - grootste formaat - 30 cm	3.000,-	143,-
901/066/04	Bing - <u>Caroussel</u> , blik, Uurwerkmotor, 4 paarden, hoogte 38 cm, Basisdoormeter 23 cm, tinten: Beige, Groen, Rose en Goud, circa 1922	40.000,-	1.951,-
902/066/03	Bing - <u>Caroussel</u> , blik, <u>handbediend</u> , 4 paarden, hoogte 38 cm, Basisdoormeter 23 cm, tinten: Beige Rose, Turkoois, retouches, circa 1920	45.000,-	2.195,-
903/034/10	Prater - <u>Caroussel</u> - 45 cm doormeter, met electromotor en verlichting (ontelbare gekleurde lampjes die tijdens het draaien branden) aansluiting voor muziek, 8 vliegtuigen aan kettingen, decoratief met transfo en bedieningen	25.000,-	1.190,-
904/94 /17	Bing <u>155/151</u> Grijs-Donkerrode TORPEDO-BOOT, blik, Uurwerk-motor, 60 cm, met reddingsboten (2) anker, prachtige staat, <u>uit 1912</u>	100.000,-	4.760,-
905/100/02	Märklin - <u>PASSAGIERS-Spiritus-BOOT</u> , metaal, <u>1 meter</u> lengte, met <u>14</u> Reddingsboten, Masten, vlaggen, op kleine lakretouches na, <u>eerstklassig, origineel</u> , duikt zelden bij een <u>veiling</u> op.. <u>belegging op het hoogste vlak...</u>	1.350.000,-	64.300,-

(B)

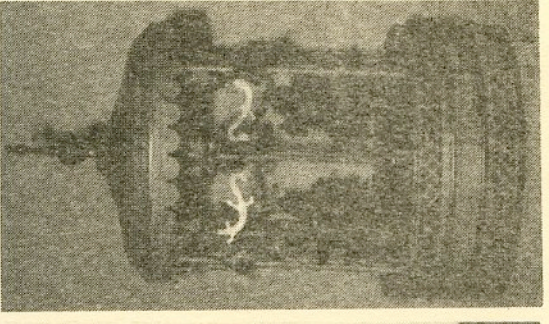
TOT IN JUNI... ZATERDAG de 17e... slechts 1 dag wegens Europese Verkiezingen



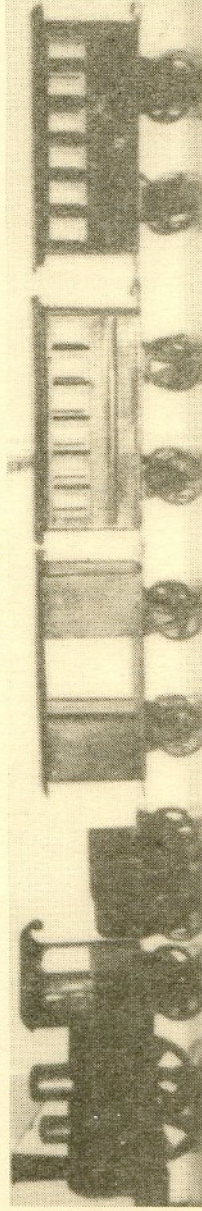
Bing



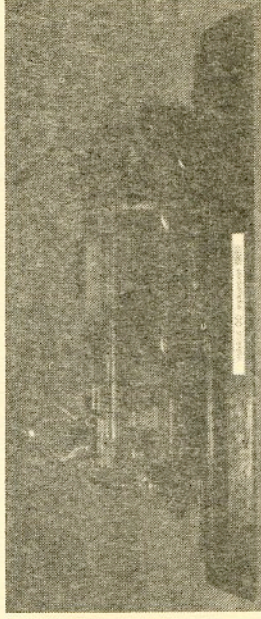
Märklin - Oceanstomer (Spiritus) 1 meter lengte



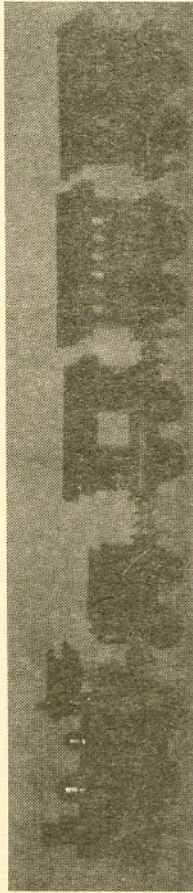
Bing



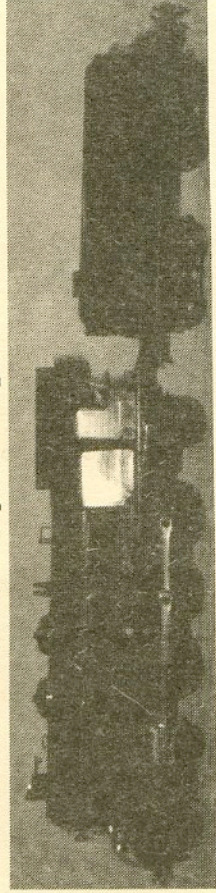
Märklin (Bodenlauffer) Spoor III



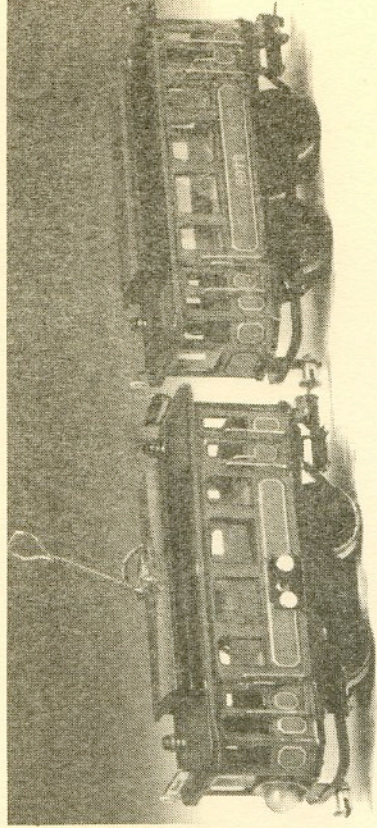
Märklin 3167 Doorkijkloc op sokkel



Märklin V 1021 en Wagens - Spoor I (circa 1905)



Märklin H 64/13021 Groene PLM-Stoomloc



Märklin 13070/72 G Blauwe Tram

OPGELET : DATUMWIJZIGING !! (wegens Europese Verkiezingen alleen op zaterdag)

**37^{ste} INTERNATIONALE VEILING
OUDE SPEELGOEDTREINEN**

Zaterdag 17 JUNI 1989 om 10 uur — Spoor 00 - HO (2-rail en 3-rail) - Varia

**38^{ste} INTERNATIONALE VEILING
OUDE SPEELGOEDTREINEN** (Data onder voorbehoud)

Zaterdag 7 OKTOBER 1989 om 15 uur — Spoor 0 - III - Varia

Zondag 8 OKTOBER 1989 om 10 uur — Spoor 00 - HO - Varia

**39^{ste} INTERNATIONALE VEILING
OUDE SPEELGOEDTREINEN**

Zaterdag 9 DECEMBER 1989 om 15 uur — Spoor HO (2-rail) - Varia

Zondag 10 DECEMBER 1989 om 10 uur — Spoor 00 - HO - Varia

Inleveren voor onze veilingen :

ANDRÉ VERCAUTEREN
Kanunnik De Meyerlaan 8
B-9160 Hamme - België
Tel. (052) 47.84.02.
Telefax 052-47-71-54.
