

36^{ste} INTERNATIONALE 2-DAAGSE VEILING OUDE SPEELGOEDTREINEN 0 - I - 00 - HO - VARIA

ZATERDAG 25 maart 1989 te 15 uur (Spoor 0 - I)
ZONDAG 26 maart 1989 te 10 uur (Spoor 00 - HO)
te SINT-NIKLAAS - België - Hotel SERWIR

Bezichtiging :

Zaterdag 25 maart van 12 tot 15 uur (Spoor 0 - I)
 Zaterdag 25 maart van 19 tot 21 uur (Spoor 00 - HO)
 Zondag 26 maart van 8 tot 10 uur (Spoor 00 - HO)

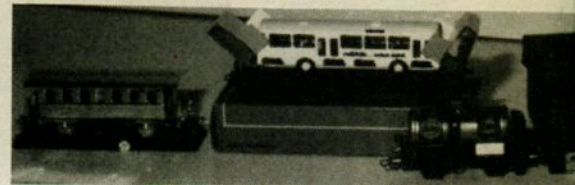
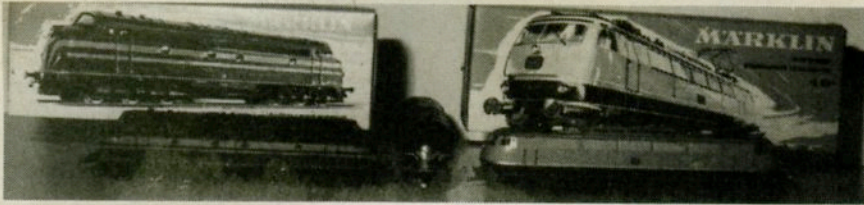
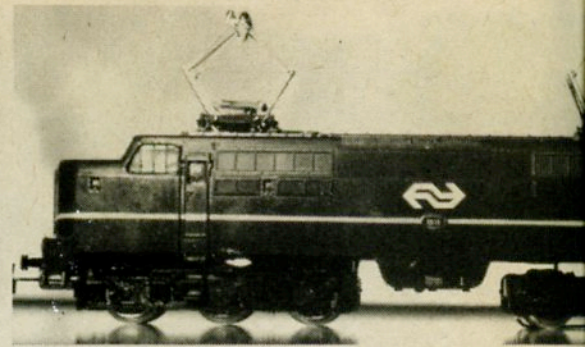
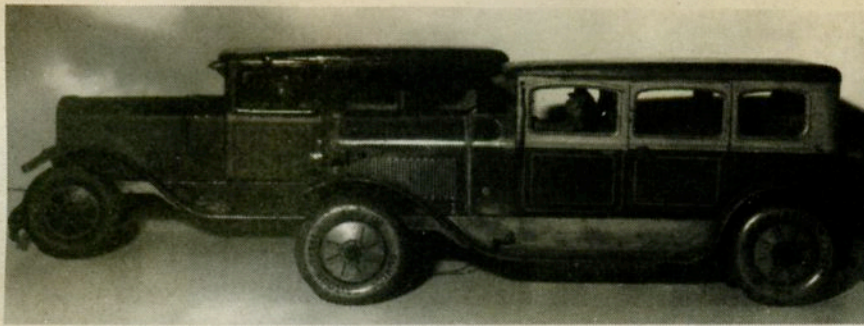
Worden aangeboden : Locomotieven, wagens en toebehoren van vrijwel alle merken o.a. :
 MARKLIN - BING - FLEISCHMAN - HAG - TRIX - BUCO - LILIPUT - RIVAROSSO - ROCO - PICO - RÖWA - POCHER
 - BUB - HAMO - JOUEF - ORTWEIN - TESMO - HORNBY - TRIANG - EGGER - ROKAL - FULGUREX.
 Verder ook nog stoommachines, auto's, trams, carrouzels, schepen en allerhande blik-spielgoed.

Katalogoog met nauwkeurige beschrijving van alle stukken en richtprijzen te bekomen tegen storting van 200 BF op
 P.C.R. 000-0902853-74 van André VERCAUTEREN, Kan. De Meyerlaan 8, B-9160 HAMME.
 Voor Nederland : 15 Gulden onder omslag. Toezending katalogoog omstreeks 10 MAART 1989.
 Abonnement 1989 : 700 F of 50 Gulden in omslag.

Bestendige gelegenheid tot inlevering. We halen eventueel zelf het materiaal op.
 Inlichtingen : Telefoon (052) 47.84.02

Veilingen in 1989 :

17 juni 7 - 8 oktober 9 - 10 december in Hotel Serwir - Sint-Niklaas.



36^e VENTE PUBLIQUE INTERNATIONALE DE VIEUX TRAINS-JOUETS 0 - I - 00 - HO - DIVERS

2 JOURS :

SAMEDI 25 mars 1989 à 15 h. (Ecartement 0 - I)
DIMANCHE 26 mars 1989 à 10 h. (Ecartement 00 - HO)
à SINT-NIKLAAS - Belgique - Hotel SERWIR

Visite :

Samedi 25 mars : 12 - 15 h. (Ecartement 0 - I)
Samedi 25 mars : 19 - 21 h. (Ecartement 00 - HO)
Dimanche 26 mars : 8 - 10 h. (Ecartement 00 - HO)

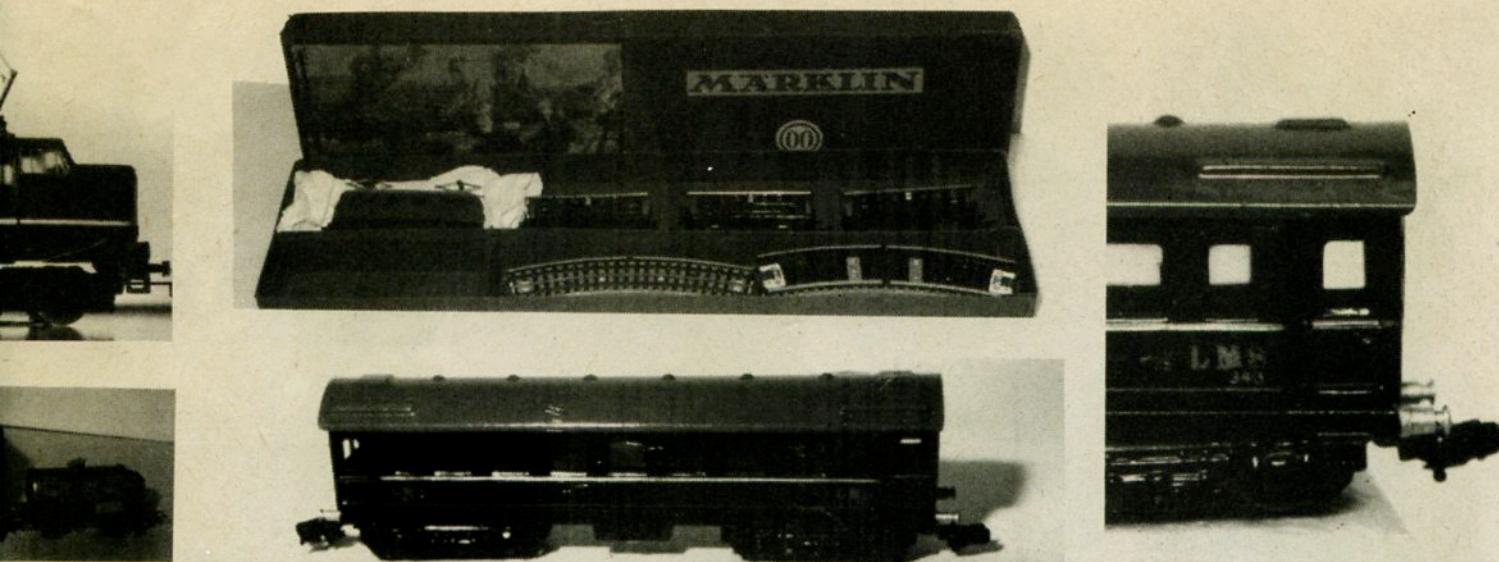
sont offert : Locomotives wagons et accessoires de presque toutes les marques comme :
MÄRKLIN - BING - FLEISCHMAN - HAG - TRIX - BUCO - LILIPUT - RIVAROSSO - ROCO - PIKO - RÖWA - POCHER
- BUB - HAMO - JOUEF - ORTWEIN - TESMO - HORNBY - TRIANG - EGGER - ROKAL - FULGUREX.
En plus il y a des machines à vapeur, automobiles, trams, carroussels, bateaux et toutes sortes de jouet en fer-blanc.

Catalogue avec une description exacte de toutes les pièces et des prix d'orientation contre versement de
200 Frs.B. au C.C.P. N° 000-0902853-74 de André VERCAUTEREN, Kan. De MEYERLAAN 8, B-9160 HAMME.
Envoi du catalogue : le 10 MARS environ. 4 Catalogues 1989 : 700 Frs. B.

Possibilité continuelle de remise. Nous venons éventuellement chercher le matériel à domicile.
Informations : Tel. (052) 47.84.02.

Ventes en 1989 :

17 juin 7 - 8 octobre 9 - 10 décembre Hotel Serwir - Sint-Niklaas.



36. INTERNATIONALE AUKTION ALTE SPIELZEUGZÜGE 0 - I - 00 - HO - VARIA

2 TAGE :

SAMSTAG 25. MÄRZ 1989 : 15 Uhr (Spur 0 - I)
SONNTAG 26. MÄRZ 1989 : 10 Uhr (Spur 00 - HO)
in SINT-NIKLAAS - Belgien - Hotel SERWIR

Besichtigung :

Samstag 25. März : 12 - 15 Uhr (Spur 0 - I)
 Samstag 25. März : 19 - 21 Uhr (Spur 00 - HO)
 Sonntag 26. März : 8 - 10 Uhr (Spur 00 - HO)

Es werden angeboten : Lokomotiven, Wagen und Zubehör von der Marken :
 MÄRKLIN - BING - FLEISCHMAN - HAG - TRIX - BUCO - LILIPUT - RIVAROSSO - ROCO - PIKO - RÖWA - POCHER
 - BUB - HAMO - JOUEF - ORTWEIN - TESMO - HORNBY - TRIANG - EGGER - ROKAL - FULGUREX
 Dazu auch Dampfmaschinen, Autos, Strassenbahnen, Karussells, Schiffe und diverses Blech-Spielzeug.

Gegen Einzahlung von 15 DM in Umsschlag : André VERCAUTEREN, Kan. De MEYERLAAN 8, B-9160 HAMME,
 bekommen Sie einen Katalog mit genauer Beschreibung und Richtpreisen aller Stücke. Zusendung des Katalogs
 ungefähr 10. MÄRZ 1989. 4 Kataloge 1989 : 50 DM in Umsschlag.

Beständige Gelegenheit zur Einlieferung für die Auktion.
 Gegebenenfalls können wir das Material selbst abholen. Auskunft : Tel. (052) 47.84.02.

Auktionen 1989 :

17 Juni

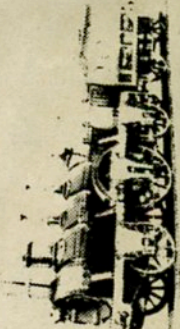
7 - 8 Oktober

9 - 10 Dezember

Hotel Serwir - Sint-Niklaas.

Resultaat van de 35ste Internationale Veiling Oude Speelgoedtreinen
te St. Nikolaas in het Hotel Serwir op 17 en 18 december 1988.

| | | | | | | | |
|---------------|---------------|----------------|---------------|----------------|----------------|----------------|-----------------|
| 001 - 180 F | 058 - 5.000 F | 115 - 700 F | 173 - 1.010 F | 465 - - | 525 - 3.700 F | 585 - 10.000 F | 645 - 5.500 F |
| 002 - 200 F | 059 - 1.825 F | 116 - 200 F | 174 - 955 F | 466 - 3.300 F | 526 - 8.000 F | 586 - 8.000 F | 646 - - |
| 003 - 120 F | 060 - 2.500 F | 117 - 500 F | 175 - 1.100 F | 467 - 1.300 F | 527 - 8.000 F | 587 - - | 647 - 3.300 F |
| 004 - 100 F | 061 - 3.600 F | 118 - 1.350 F | 176 - - | 468 - 2.000 F | 528 - 2.500 F | 588 - 2.200 F | 648 - 2.000 F |
| 005 - 220 F | 062 - 3.000 F | 119 - 450 F | 177 - 600 F | 469 - 8.000 F | 529 - 2.200 F | 589 - 35.000 F | 649 - 2.200 F |
| 006 - 400 F | 063 - 500 F | 120 - 360 F | 178 - 770 F | 470 - 600 F | 530 - - | 590 - 2.500 F | 650 - - |
| 007 - 180 F | 064 - 360 F | 121 - 260 F | 179 - 550 F | 471 - 1.500 F | 531 - - | 591 - 2.200 F | 651 - 9.000 F |
| 008 - 660 F | 065 - 1.200 F | 122 - 850 F | 180 - 200 F | 472 - 4.200 F | 532 - 4.000 F | 592 - - | 652 - - |
| 009 - 450 F | 066 - 1.500 F | 123 - 1.650 F | 181 - 420 F | 473 - 2.500 F | 533 - 16.500 F | 593 - 2.500 F | 653 - - |
| 010 - 500 F | 067 - 500 F | 124 - 3.800 F | 182 - 640 F | 474 - 3.100 F | 534 - 4.600 F | 594 - 10.000 F | 654 - - |
| 011 - 360 F | 068 - 3.800 F | 125 - 500 F | 183 - 660 F | 475 - 5.000 F | 535 - 3.600 F | 595 - 2.000 F | 655 - - |
| 012 - 135 F | 069 - 1.700 F | 126 - 300 F | 184 - 660 F | 476 - - | 536 - 4.000 F | 596 - 5.500 F | 656 - 7.700 F |
| 013 - 135 F | 070 - 1.810 F | 127 - 360 F | 185 - 600 F | 477 - 2.500 F | 537 - 2.500 F | 597 - - | 657 - - |
| 014 - 280 F | 071 - - | 128 - 720 F | 186 - 280 F | 478 - - | 538 - 19.000 F | 598 - 900 F | 658 - 14.770 F |
| 015 - 150 F | 072 - 2.000 F | 129 - 2.750 F | 187 - 1.350 F | 479 - 1.200 F | 539 - 9.075 F | 599 - - | 659 - 17.000 F |
| 016 - 600 F | 073 - 2.400 F | 130 - 1.350 F | 188 - 1.000 F | 480 - 1.350 F | 540 - 4.500 F | 600 - 3.300 F | 660 - 10.500 F |
| 017 - 200 F | 074 - 1.350 F | 131 - 1.000 F | 189 - 1.200 F | 481 - - | 541 - - | 601 - 39.700 F | 661 - 2.500 F |
| 018 - 660 F | 075 - 2.400 F | 132 - 2.500 F | 190 - 1.200 F | 482 - 4.000 F | 542 - 2.800 F | 602 - - | 662 - 3.300 F |
| 019 - 550 F | 076 - 1.800 F | 133 - 300 F | 191 - 400 F | 483 - - | 543 - 4.500 F | 603 - 18.300 F | 663 - 45.000 F |
| 020 - 550 F | 077 - 1.500 F | 134 - 2.000 F | 192 - 2.000 F | 484 - 800 F | 544 - - | 604 - 42.000 F | 664 - 1.500 F |
| 021 - 400 F | 078 - 220 F | 135 - 1.500 F | 193 - 1.450 F | 485 - 1.450 F | 545 - 9.000 F | 605 - - | 665 - 22.000 F |
| 022 - 515 F | 079 - 240 F | 136 - 1.500 F | 194 - 1.400 F | 486 - 1.600 F | 546 - 4.500 F | 606 - 15.400 F | 666 - 2.200 F |
| 023 - 140 F | 080 - 240 F | 137 - 1.500 F | 195 - 500 F | 487 - 1.000 F | 547 - - | 607 - 3.800 F | 667 - 1.000 F |
| 024 - 165 F | 081 - 200 F | 138 - 2.000 F | 196 - 450 F | 488 - 1.800 F | 548 - 3.000 F | 608 - - | 668 - 4.500 F |
| 025 - 165 F | 082 - 180 F | 139 - 1.350 F | 197 - 670 F | 489 - 3.800 F | 549 - 500 F | 609 - 12.000 F | 669 - 5.500 F |
| 026 - 330 F | 083 - 500 F | 140 - 660 F | 198 - 500 F | 490 - 660 F | 550 - 950 F | 610 - 2.200 F | 670 - 4.000 F |
| 027 - 250 F | 084 - 180 F | 141 - 2.000 F | 199 - 1.200 F | 491 - 900 F | 551 - 1.200 F | 611 - 6.001 F | 671 - 1.000 F |
| 028 - 450 F | 085 - 550 F | 142 - 1.000 F | 200 - 510 F | 492 - 900 F | 552 - 700 F | 612 - 1.500 F | 672 - 135.000 F |
| 029 - 220 F | 086 - 360 F | 143 - 4.000 F | 201 - 400 F | 493 - 1.500 F | 553 - 800 F | 613 - - | 673 - 44.000 F |
| 030 - 1.650 F | 087 - 330 F | 144 - 770 F | 202 - 4.000 F | 494 - 720 F | 554 - 500 F | 614 - 50.000 F | 674 - 4.200 F |
| 031 - 1.200 F | 088 - 330 F | 145 - - | 203 - 1.400 F | 495 - - | 555 - 770 F | 615 - 2.200 F | 675 - - |
| 032 - 550 F | 089 - 625 F | 146 - 900 F | 204 - 1.810 F | 496 - 2.500 F | 556 - 1.000 F | 616 - 2.000 F | 676 - 2.400 F |
| 033 - 550 F | 090 - 600 F | 147 - - | 205 - - | 497 - 1.500 F | 557 - 1.000 F | 617 - 2.750 F | 677 - 4.200 F |
| 034 - 165 F | 091 - 600 F | 148 - 10.000 F | 206 - 2.200 F | 498 - - | 558 - - | 618 - 2.200 F | 678 - 3.500 F |
| 035 - 660 F | 092 - 915 F | 149 - 1.500 F | 207 - - | 499 - - | 559 - 400 F | 619 - - | 679 - - |
| 036 - 550 F | 093 - 360 F | 150 - 2.200 F | 208 - 1.200 F | 500 - 500 F | 560 - 1.200 F | 620 - 1.200 F | 680 - 720 F |
| 037 - 670 F | 094 - 770 F | 151 - 1.350 F | 209 - 2.000 F | 501 - - | 561 - 1.350 F | 621 - 900 F | 681 - 6.750 F |
| 038 - 220 F | 095 - 300 F | 152 - 1.200 F | 210 - 360 F | 502 - - | 562 - 1.350 F | 622 - 900 F | 682 - 12.000 F |
| 039 - 1.200 F | 096 - 165 F | 153 - 1.500 F | 211 - 1.650 F | 503 - - | 563 - 1.000 F | 623 - 900 F | 683 - - |
| 040 - 600 F | 097 - 660 F | 154 - 1.200 F | 212 - 1.350 F | 504 - 800 F | 564 - 4.500 F | 624 - 1.650 F | 684 - - |
| 041 - 500 F | 098 - 550 F | 155 - 1.200 F | 213 - 2.850 F | 505 - 1.500 F | 565 - 1.000 F | 625 - 1.450 F | 685 - 9.000 F |
| 042 - 1.100 F | 099 - 400 F | 156 - 500 F | 214 - 720 F | 506 - 1.200 F | 566 - 550 F | 626 - 720 F | 686 - 2.400 F |
| 043 - 2.500 F | 100 - 660 F | 157 - 900 F | 215 - 600 F | 507 - 1.200 F | 567 - 10.000 F | 627 - 500 F | 687 - 2.200 F |
| 044 - 1.800 F | 101 - 810 F | 158 - 5.000 F | 216 - 1.000 F | 508 - 1.650 F | 568 - 10.000 F | 628 - 1.350 F | 688 - 3.000 F |
| 045 - 1.200 F | 102 - 900 F | 159 - 6.000 F | 217 - 800 F | 509 - 1.300 F | 569 - 300 F | 629 - 1.350 F | 689 - - |
| 046 - 2.200 F | 103 - 900 F | 160 - 4.500 F | 218 - 3.600 F | 510 - 3.000 F | 570 - - | 630 - 500 F | 690 - 2.200 F |
| 047 - 1.000 F | 104 - 900 F | 161 - 930 F | 219 - 1.800 F | 511 - 1.200 F | 571 - 1.000 F | 631 - 500 F | 691 - - |
| 048 - 500 F | 105 - 510 F | 162 - 440 F | 220 - 1.800 F | 512 - 600 F | 572 - - | 632 - 500 F | 692 - - |
| 049 - 500 F | 106 - 600 F | 163 - 275 F | 221 - 3.600 F | 513 - - | 573 - 200 F | 633 - 660 F | 693 - 1.500 F |
| 050 - 1.200 F | 107 - 360 F | 164 - 400 F | 222 - - | 514 - 32.000 F | 574 - 1.000 F | 634 - 660 F | 694 - 2.200 F |
| 051 - 800 F | 108 - 1.600 F | 165 - 250 F | 223 - 3.000 F | 515 - 30.000 F | 575 - 660 F | 635 - 500 F | 695 - 400 F |
| 052 - 660 F | 109 - 1.510 F | 166 - 400 F | 224 - 550 F | 516 - 6.000 F | 576 - 600 F | 636 - 720 F | 696 - 2.400 F |
| 053 - 1.500 F | 110 - - | 167 - 400 F | 225 - 4.000 F | 517 - 1.200 F | 577 - 800 F | 637 - - | 697 - 400 F |
| 054 - 330 F | 111 - 100 F | 168 - 1.800 F | 226 - 2.000 F | 518 - 1.200 F | 578 - 720 F | 638 - 1.500 F | 698 - 280 F |
| 055 - 2.500 F | 112 - 610 F | 170 - 1.400 F | 227 - 4.000 F | 519 - 8.200 F | 579 - 900 F | 639 - 1.000 F | 699 - 360 F |
| 056 - 6.600 F | 113 - 360 F | 171 - 800 F | 228 - 1.200 F | 520 - - | 580 - 2.200 F | 640 - 55.000 F | 700 - 800 F |
| 057 - 450 F | 114 - 310 F | 172 - 800 F | 229 - 6.000 F | 521 - 4.500 F | 581 - 1.550 F | 641 - - | 701 - 1.200 F |
| | | | | 522 - 8.000 F | 582 - 720 F | 642 - 56.000 F | 702 - 1.200 F |
| | | | | 523 - 3.600 F | 583 - 800 F | 643 - 16.500 F | 703 - 1.000 F |
| | | | | 524 - 7.200 F | 584 - - | 644 - 4.400 F | 704 - 500 F |



1035
1036
1037
1038
1039
1040
1041
1042
1043
1044
1045
1046
1047
1048
1049
1050

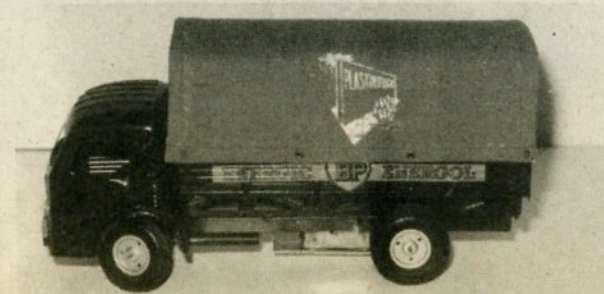
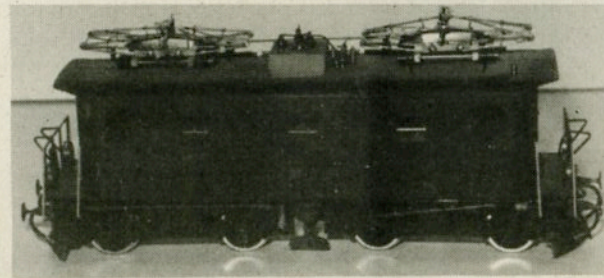
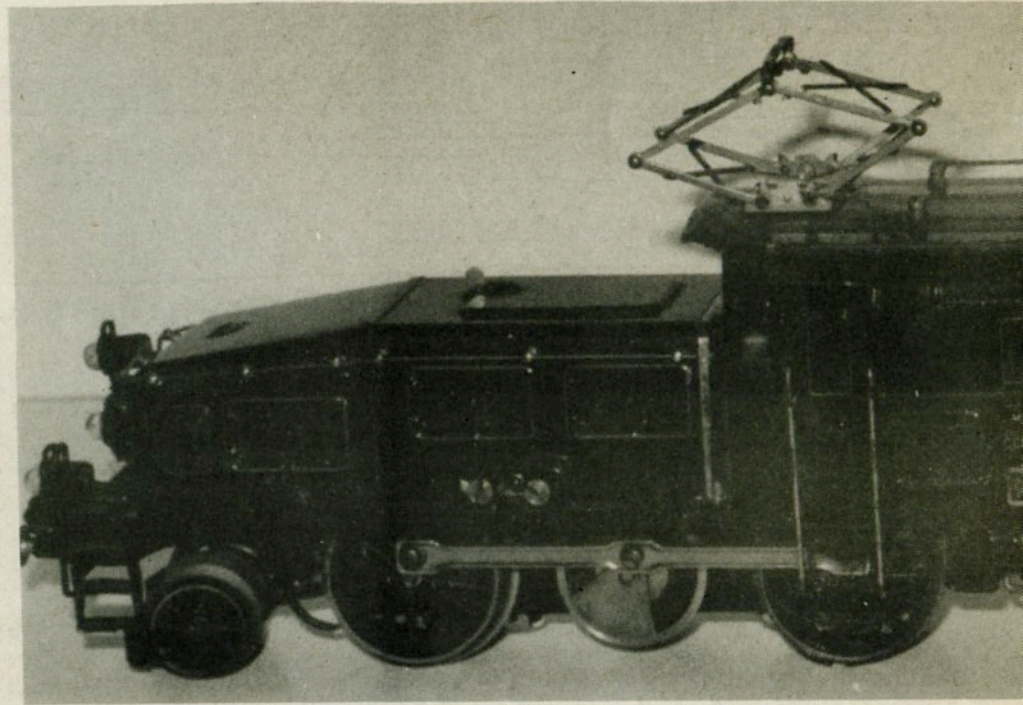
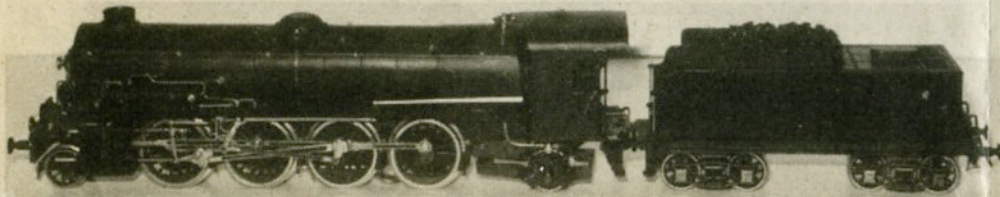
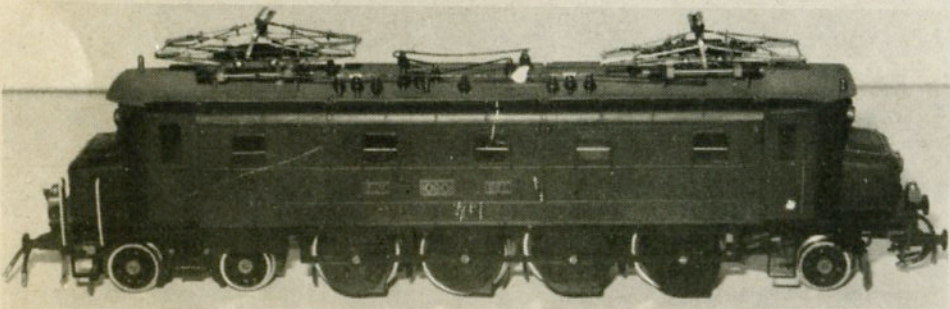
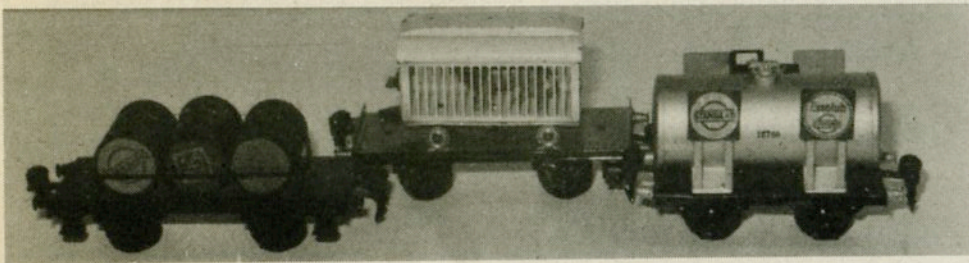
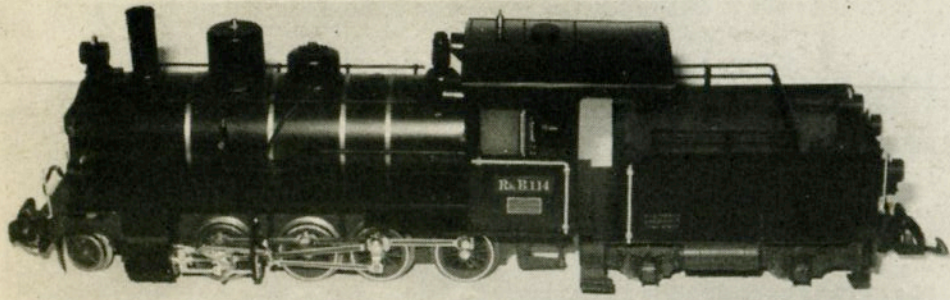
1010
1011
1012
1013
1014
1015
1016
1017
1018
1019
1020
1021
1022
1023
1024
1025
1026
1027
1028
1029
1030
1031
1032
1033
1034

1051
1052
1053
1054
1055
1056
1057
1058
1059
1060
1061
1062
1063
1064
1065
1066
1067
1068
1069
1070
1071
1072
1073
1074
1075
1076
1077
1078
1079
1080
1081
1082
1083

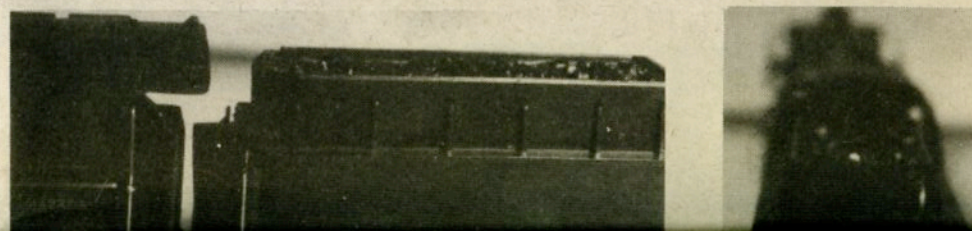
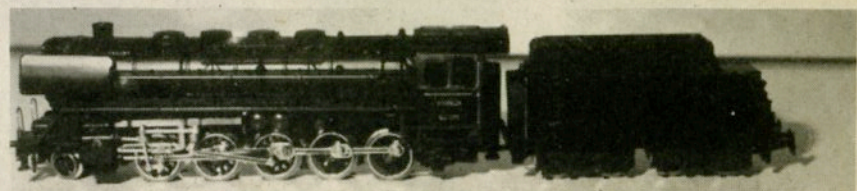
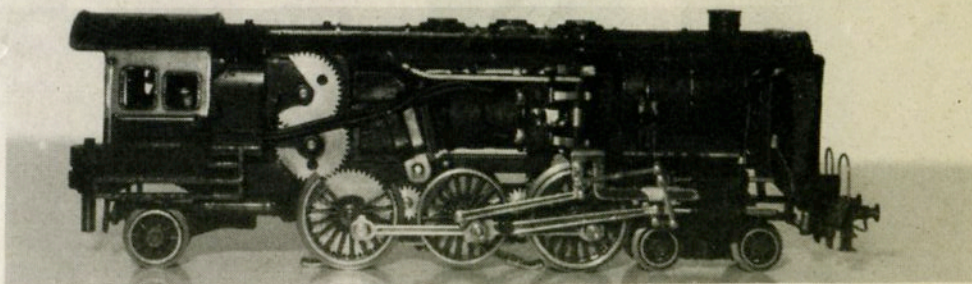
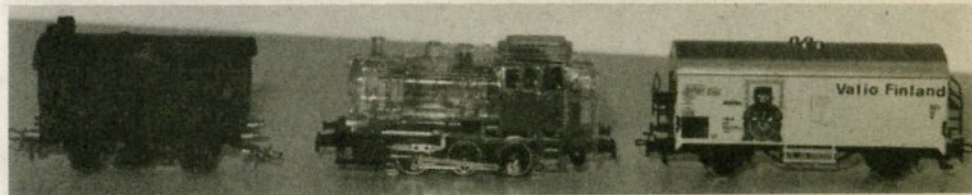
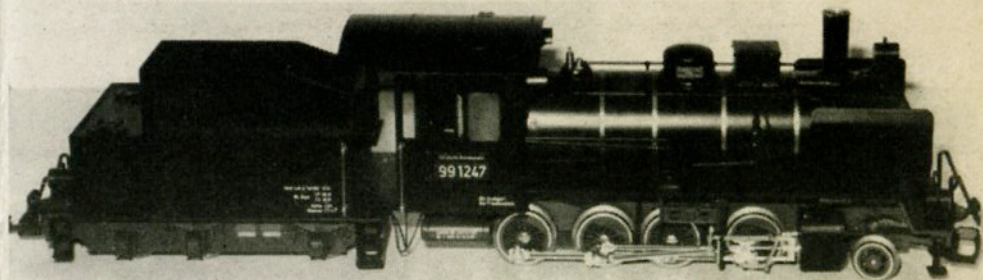
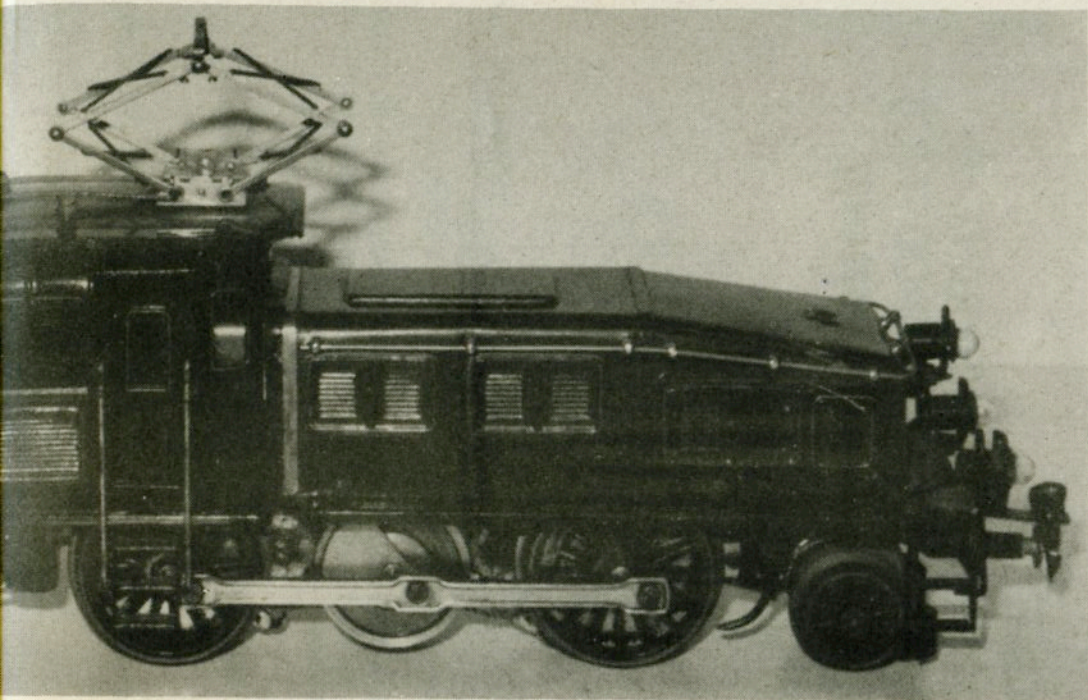
4.000 F
75.000 F
3.000 F
4.000 F
3.000 F
4.000 F
4.000 F
4.000 F
4.000 F
4.000 F
4.000 F
2.000 F
2.000 F

4.000 F
1.100 F
1.100 F
39.700 F
2.200 F
1.041
10.000 F
4.000 F
4.000 F
4.000 F
4.000 F
2.000 F
2.000 F

40.000 F
1.100 F
1011
1012
1013
1014
1015
1016
1017
1018
1019
1020
1021
1022
1023
1024
1025
1026
1027
1028
1029
1030
1031
1032
1033
1034



MÄ



CCS 66/12921

