

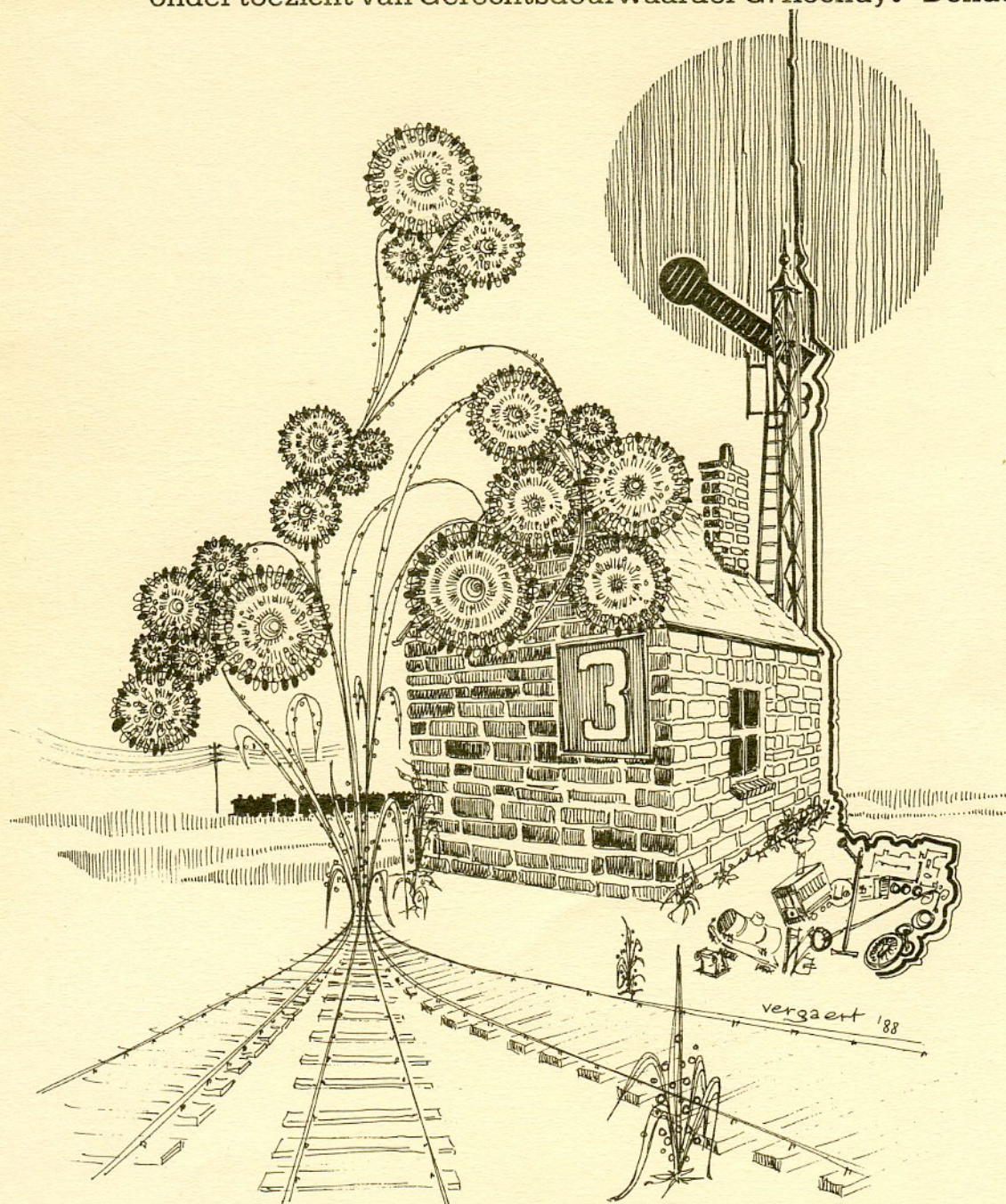
ANDRÉ VERCAUTEREN

Auktionator

Verantwoordelijke uitgever

**37^{ste} INTERNATIONALE VEILING
OUDE SPEELGOEDTREINEN
Spoor 00 - HO - 0 (beperkt) - I (nieuw) - Varia**

onder toezicht van Gerechtsdeurwaarder G. Kochuyt - Dendermonde



**ZATERDAG 17 JUNI 1989 te 10 uur
in Hotel Serwir - Sint Niklaas - België**

Bezichtiging :

VRIJDAG 16 JUNI 1989 van 18 tot 22 uur
ZATERDAG 17 JUNI 1989 van 8 tot 10 uur

EERST KIEZEN voor TREINEN, DAN voor EUROPA

In strijd met onze traditie, geen Zondag-Verlenging, omwille van de Europese verkiezingen, wel een super-aanbod 00 - HO voor **zaterdag** met een 0 - I-toemaatje. Blijft Märklin ontegensprekelijk de toon aangeven, met zoals steeds meerdere unieke exemplaren, dan zijn enkele kwalitatief-sterke fabrikaties subliem in aanbod. Denken we aan een weergaloos Heinzl en M + F aanbod benevens Pocher met zijn laatste zeer beperkte en genummerde reeksen (handarbeid).

We voorzien in een ontspannende Vrijdag-avond-bezichtiging (18 - 22 u.) met een ultieme bezichtiging op Zaterdagmorgen (8 - 10 u.).

We starten de verkoop om 10 u. tot 13 u. pauzeren en dineren een uurtje. We hernemen om 14 u. en geven de laatste hamerslag weg rond 17 u.

Markant bij dit vakantie-aanbod zijn de superkwaliteit (veel fabrieksnieuwe staat van vervallen modellen) en uitzonderlijk lage li-mieten.

Kiezen we zondag voor Europa, dan kiezen we **zaterdag 17 juni** onvoorwaardelijk voor onze 37^e Internationale Veiling Oude Speelgoedtreinen.

Met de zon én uw aanwezigheid én motivering wordt het een prima aanloop naar de vakantie.

André VERCAUTEREN, Auktionator.

SPONTANE RUILMARKT PARKING SERWIR

Steeds hebben de « Spontane Ruilmarkt » kunnen toejuichen als een nuttig en aangenaam fenomeen ter omlijsting en aanvulling van onze veilingen.

De gebeurtenissen op de parking Serwir n.a.v. onze laatste veiling in maart II. heeft bij de Directie van Serwir, niet ten onrechte, kwaad bloed gezet omwille van misbruik van buitenissige plaatsbezetting.

Om **iedereen** en steeds meer klanten van onze veiling de gelegenheid te geven ook een graantje van het ruilgebeuren mee te pikken, zal per deelnemer slechts **1 plaats** (de ruimte van een personenwagen) toegestaan worden. Denk aan uw treinen vrienden en laat hen ook wat ruimte voor een leuk aanbod. De verscheidenheid zal vergroten en de sfeer in goede banen houden. Denk er aan in Uw eigen belang. De Directie van Serwir zal op het gebeuren nauwlettend toezien.

Een tip nog : tracht zoveel mogelijk in uw partikulier aanbod nieuw materiaal (wat nog in winkels verkrijgbaar is) te weren. De geest van een ruilmarkt vraagt toch om gebruikt materiaal of materiaal wat niet meer in de handel verkrijgbaar is. Dit in ieder geval ter overweging...

RICHTLIJNEN bij de INTERNATIONALE VEILING OUDE SPEELGOEDTREINEN

De veiling staat onder toezicht van de Heer Gerechtsdeurwaarder Kochuyt - Dendermonde.

Indien men wenst deel te nemen aan de veiling, dient men vóór de veiling (tijdens de bezichtigingsuren) zich van een **biederskaart** (genummerd) te voorzien.

Het kost u niets. Zelfs als u niet zinnens zijt tot aankopen over te gaan, is het toch geraadzaam, want men weet immers nooit...

Onder geen enkel beding zal er na de veiling nog gelegenheid zijn tot aankoop van stukken die tijdens de veiling zelf, om welke reden dan ook, werden ingehouden.

De onkostenvermeerdering op het toegewezen bedrag bedraagt 15%.

De roepbeurten volgen elkaar op met een bedragsvermeerdering van ongeveer 10%.

Boven de 100.000 BF zal deze bedragsvermeerdering per roepbeurt slechts 5% bedragen.

De prijzen zelf worden bepaald in BF (Belgische Franken).

De afhaling van het aangekochte materiaal kan op ieder ogenblik tijdens de veiling gebeuren, gepaard gaande met de betaling.

Mogen wij u dringend verzoeken de gekochte goederen niet alleen te betalen maar tevens **MEE TE NEMEN**. Het spaart ons heel wat tijd.

Er zal ook een wissel mogelijk zijn voor Duitse markten, Nederlandse gulden, Franse en Engelse munten.

Boodschappentassen en dergelijke worden tijdens de bezichtigingsuren in de zaal niet toegelaten, evenals speelgoed dat eventueel van buitenuit zou worden meegebracht.

Alle verdere inlichtingen zullen u op aanvraag aan de receptie worden verstrekt.

Inleveren van materiaal voor volgende veilingen kunnen het jaar door gebeuren na onderlinge samenspraak, telefonisch of op het adres :

André VERCAUTEREN, Auktionator

Kanunnik De Meyerlaan 8 - B-9160 Hamme Tel. 052/ 47.84.02

KATALOGOVERKOOP

Zoals bij voorgaande zal ten gerieve van de vele verzamelaars, tijdens de bezichtiging in de Feestzaal Serwir een vrijhandige verkoop georganiseerd worden van alle beschikbare katalogen en Märklin in het bijzonder.

Telefax 052 - 47.71.54

Nr.	Beschrijving - Description	Limietprijs	
		BF	DM
	HO GOEDERENWAGENS		
001/882/362	5 x Piko : <u>2x 5/6426</u> - ME 139-09 - 6408/04 en 6444/041 - 4-assige en 2-assige Goederenwagens, nieuw, 4x OKt	500,-	24,-
002/077/05	4 x Fleischmann <u>5408</u> - <u>5510</u> - <u>5339</u> - <u>5207</u> Diverse 2-assige Ketel- en Goederenwagens, als nieuw, Märklin-koppelingen, Fleischmann-koppelingen los bij, OKt	1.000,-	47,5
003/077/06	2 x Fleischmann <u>5233</u> - <u>5320</u> Containerwagen DANZAS en Frigowagen, 2-assig, als nieuw, OKt - Märklin-koppelingen, Fleischmann-koppelingen los bij	500,-	24,-
004/882/363	4 x Liliput <u>241</u> - <u>4308</u> - <u>255</u> - <u>256</u> Diverse 2-assige Deense en Zwitserse 2-assige Goederenwagens, als nieuw, Märklin-koppelingen, OKt	500,-	24,-
005/882/364	4 x Kleinbahn <u>327</u> - <u>330</u> - <u>335</u> - <u>361</u> Diverse 2- en 4-assige Goederenwagens, öBB, DB, nieuw, OKt	500,-	24,-
006/882/365	4 x Rivarossi <u>2012</u> - <u>2006</u> - <u>2036</u> - <u>2092</u> Diverse 2-assige Goederenwagens, als nieuw, OKt	500,-	24,-
007/882/366	4 x Electrotren <u>1005</u> - <u>1405</u> - <u>1309</u> - <u>5699</u> Diverse 2- en 3-assige Ketel- en Goederenwagens, eerstklassig, OKt.	500,-	24,-
008/882/367	4 x Electrotren <u>1002</u> - <u>1245</u> - <u>1285</u> - <u>1308</u> Diverse 2-assige Goederenwagens, als nieuw, OKt	500,-	24,-
009/882/368	4 x Trix-Express <u>423</u> - <u>455</u> - <u>483</u> - <u>487</u> Diverse 2- en 4-assige Goederenwagens, als nieuw, OKt	1.000,-	47,5
010/882/369	4 x Kleinbahn - Diverse 2- en 4-assige Ketelwagens, als nieuw, 2x OKt	500,-	24,-
011/882/370	3 x Piko - Diverse 4-assige Open Bakwagens, als nieuw 2x OKt	500,-	24,-
012/882/371	4 x Piko - Diverse 4-assige Gesloten Goederenwagens, als nieuw, OKt	600,-	28,5
013/882/372	2 x Fleischmann <u>1489</u> - <u>1491</u> Bruine en Grijze 4-assige Goederenwagen, als nieuw, OKt	500,-	24,-
014/882/373	4 x Fleischmann <u>1452</u> - <u>1486</u> - <u>1470</u> - <u>1484</u> Diverse Open en Gesloten 2-assige Goederenwagen, als nieuw, 2x OKt - 3 x Märklin- 1x Fleischmann-koppelingen	1.000,-	47,5
015/882/374	2 x Schicht <u>426/115</u> Bruin-Zwarte 2-assige Wijnwagen met 2 vaten en remhuis, nieuw, OKt	400,-	19,-
016/882/376	3 x Roco <u>4370</u> - <u>4355 B</u> - <u>4394 A</u> Diverse 4- en 6-assige Goederenwagens, nieuw, OKt	500,-	24,-
017/882/376	3 x Roco <u>4386 F</u> - <u>44324 A</u> - <u>4340</u> Diverse 2- en 4-assige Goederenwagens, nieuw, OKt	500,-	24,-
018/882/375	3 x AKU <u>1015-B</u> - <u>1025-B</u> - <u>1030-B</u> Diverse Bouwdozen van Goederenwagens, nieuw, OKt	500,-	24,-
019/882/376	3 x Liliput <u>225 T H</u> - <u>212 10</u> - <u>212</u> Witte 2-assige Ketelwagen SHELL - TEEPOL en 2x 6-assige Platte wagen, nieuw, OKt	500,-	24,-
020/882/377	3 x Kleinbahn <u>301</u> - <u>331</u> - <u>332</u> Diverse Bruine 2-assige Gesloten Goederenwagens met en zonder remhuis, nieuw, OKt	500,-	24,-

Nr.	Beschrijving - Description	Limietprijs	
		BF	DM
	HO PERSONENWAGENS		
021/061/01	P.M.P. <u>472</u> Groene Metalen 4-assige Franse Personenwagen PLM, 2e klas, 24,5 cm, zwart dak, SNCF, als nieuw, OKt	800,-	36,-
022/061/02	P.M.P. <u>471</u> Groene Metalen 4-assige Franse Personenwagen PLM, 1e klas, 24,5 cm, zwart dak, SNCF, als nieuw, OKt	800,-	36,-
023/061/03	P.M.P. <u>470</u> Groene Metalen 4-assige Franse Personen-Bagagewagen, 2e klas, 24,5 cm, zwart dak, SNCF, als nieuw, OKt	800,-	36,-
024/061/04	P.M.P. <u>471</u> Donkerrood-Zwarte Metalen Franse Personenwagen PLM 1e klas, 24,5 cm, zwart dak, SNCF, als nieuw, OKt	800,-	36,-
025/061/05	P.M.P. <u>472</u> Geel-Zwarte Metalen 4-assige Franse Personenwagen PLM 2e klas, 24,5 cm, zwart dak, SNCF, als nieuw, OKt	800,-	36,-
026/882/378	3 x Jouef <u>5768</u> - <u>5769</u> - <u>5770</u> Diverse Groene 4-assige Personenwagens DB, 2e klas, 1e en 2e klas en Bagagewagen, nieuw, OKt	600,-	28,5
027/882/379	3 x Gé-Gé - Aluminiumkleurige T.E.E.-Personen en Bagagewagen en Rode Restaurant-Wagen, SNCF, 4-assig, nieuw, OKt	600,-	28,5
028/882/380	3 x Hornby-achO <u>7454</u> - <u>7455</u> - <u>7456</u> Diverse Franse 4-assige Aluminiumkleurige T.E.E.-Personen- en Bagagewagens, nieuw, OKt (2x)	1.000,-	47,5
029/882/381	Hornby-achO <u>742</u> Donkerrood-Zwarte 4-assige POSTWAGEN zwart dak, fabrieksnieuw, OKt - SNCF	500,-	24,-
030/882/382	4 x Röwa - Diverse Groene 2- en 3-assige Oldtimer-Personen- en Bagagewagens, nieuw, OKt	1.000,-	47,5
031/000/10	Märklin - Nederlandse 4-assige Blauw-Gele RIJWIELWAGEN, metaal, 24 cm, als nieuw, beperkt	2.000,-	95,-
032/000/11	Idem,	2.000,-	95,-
033/055/05	Trix-Express <u>3377</u> - <u>3378</u> Metaalkleurige 4-assige Personenwagens 2e klas en 1e en 2e klas, 23 cm, als nieuw, OKt	500,-	24,-
034/882/383	3 x Schicht - Piko - Groene 4-assige DR Personenwagens, nieuw, OKt	600,-	28,5
035/882/384	2 x Schicht <u>426/74</u> - <u>426/76</u> Blauwe 4-assige Personenwagen MÄV, nieuw, OKt	300,-	14,-
036/882/385	3 x Jouef <u>5301</u> - <u>5302</u> - <u>5401</u> - 4-assige Pullman- Restaurantwagen en Gril-Express, SNCF, nieuw, OKt	500,-	24,-
037/882/386	3 x Rivarossi <u>2568</u> - <u>2573</u> - <u>2517</u> Bruine Pullman, Blauwe Italiaanse TEN en Blauwe Slaapwagen, 4-assig, als nieuw, OKt (2)	1.000,-	47,5
038/882/387	2 x Roco <u>44212 A</u> - <u>44214 A</u> Groene 4-assige Personenwagen SNCF, 2e klas en 1e en 2e klas, nieuw, OKt	500,-	24,-
039/882/388	4 x R.M.A. <u>161</u> - <u>162</u> - <u>163</u> - <u>164</u> Diverse Bouwdozen 4-assige Personenwagens, nieuw, OKt	1.500,-	71,5
040/882/389	3 x R.M.A. <u>165</u> - <u>166</u> - <u>167</u> Diverse Bouwdozen 4-assige Personenwagens, nieuw, OKt	1.200,-	57,-

Nr.	Beschrijving - Description	Limietprijs	
		BF	DM
	HO LOCOMOTIEVEN		
041/882/390	Roco <u>04192 B</u> Groene BELGISCHE E-loc <u>Type 2912</u> , Bo-Bo, fabrieksnieuw, OKt	1.500,-	71,5
042/1170/19	Trix-International <u>2432</u> Groene Metalen Zwitserse E-loc BLS, Bo-Bo, nieuwe staat	5.000,-	238,-
043/1170/18	Trix-Express <u>2232</u> Donkergroene Metalen Zwitserse E-loc BLS, Bo-Bo, zeer mooie staat	4.000,-	190,-
044/1170/01	Pocher <u>801/3</u> Turkoois-Groene Franse E-loc CC 7107, SNCF, cardanaandrijving, luchtkoeling, zeer mooi wisselstroomuitvoering	9.000,-	428,-
045/1170/16	Rivarossi 1771 (ABL/R) Groene Italiaanse Rangeer- Diesellocc GR 215 der FS 'Antonio Badoni' gelijk- stroom, als nieuw, gezocht	1.500,-	71,5
046/1170/15	Idem, als E-loc (1 panto)	2.000,-	95,-
X 047/1172/02	Märklin <u>3069</u> Olijfgroene BELGISCHE Rangeerdiesel C, ABR, <u>aangegoten signaalhoorn</u> , (1e versie) eerst- klassig, lichtblauw OKt + prospectus	8.000,-	381,-
X 048/1172/01	Märklin <u>3062/4062</u> Rood-Wit-Zwart Amerikaans 2-de- lig Dieselstel NEW HAVEN, volmetaal, zeer mooie staat, lichtblauw getekende OKt + prospectus	6.500,-	309,-
049/1172/04	Trix-International <u>2466</u> Donkerrode Metalen Diesel- loc V 100 1009, Bo-Bo, eerstklassig	1.500,-	71,5
050/025/08	Jouef <u>8845</u> Donkerrood-Gele Luxemburgse E-loc Bo-Bo, CFL, Type 'THIONVILLE' - '3609' - eerstklassig	2.500,-	119,-
051/010/01	Heinzl (M + F) <u>140</u> Groen-Zwarte Tenderloc B-1, 'BRIENZ-ROTHORN-BAHN' nieuw, OKt - messing	6.000,-	285,-
052/010/02	Heinzl (M + F) Rood-Zwarte Diesellocc B, Type 332 073-6, DB, volmetaal, als nieuw, OKt	4.000,-	190,-
053/010/03	Heinzl <u>501</u> Donkergroene 2-assige Stoom-Rijtuig 'KITTEL' Deutsche Reichsbahn, wisselstroom, als nieuw, OKt - gezocht	6.000,-	285,-
054/010/04	Heinzl <u>676</u> Groen-Zwarte Stoomloc B 'GLASKAST' 2 lantaarns en figuurtje los bij, nieuw, OKt	6.000,-	285,-
055/010/05	Heinzl <u>210</u> Zwarte Tenderloc B 'GLASKAST' Type 98 307, eerstklassig, OKt	6.000,-	285,-
(B) 056/010/06	Heinzl <u>120</u> Blauw-Witte Zwitserse Tandrad-Railbus 'ROCHERS DE NAYE' 1 panto, nieuw, OKt <u>gezocht</u>	12.000,-	571,-
057/010/07	Heinzl <u>504</u> Donkergroen Frans 2-assig Stoom-Rij- tuig 'KITTEL' - SNCF, gelijkstroom, verende buf- fers, superdetail, nieuw, OKt	6.000,-	285,-
058/010/08	Heinzl <u>110</u> Blauw-Witte Zwitserse Tandrad-Railbus 1 panto, nieuw, OKt - <u>gezocht</u>	10.000,-	476,-
059/010/09	Heinzl <u>521</u> Donkergroen-Beige 2-assige Railbus, 'BORKUMER KLEINBAHN A.G.' nieuw, OKt	4.000,-	190,-
(B) 060/010/10	Heinzl <u>130</u> Blauw-Witte Tandrad-Railbus ARB (ARTH- RIGI-BAHN) 1 panto, nieuw, OKt	12.000,-	571,-
061/010/11	Heinzl <u>530</u> Groene Electriche Railwagen ET 88, Deutsche Reichsbahn, 4-assig, wisselstroom, 2 panto's, 3e klas, nieuw, OKt	8.000,-	381,-

Nr.	Beschrijving - Description	Limietprijs	
		BF	DM
	HO LOCOMOTIEVEN		
062/023/06	Märklin <u>3316</u> Groen-Zwarte BELGISCHE Stoomloc 1-E met 4-assige kuitender, Type 25 004, goudkleurige ketelbanden, fabrieksnieuw, OKt - in de lift..	5.000,-	238,-
	(B)		
063/1169/47	Märklin <u>3066</u> Groene Volmetalen BELGISCHE Dieselloco-Co, eerstklassig, gele sierstrepen, gedrukt embleem, OKt	1.500,-	71,5
064/0169/19	Märklin <u>3101</u> Groen-Zwarte BELGISCHE Tenderloc 1-C, 1e versie met cijfer 1 onder de kolenlading, beperkte oplage van 2.000 stuks, nieuw, OKt + prosp	12.000,-	571,-
065/1167/01	Roco <u>4152</u> Groene BELGISCHE Dieselloco Type 59 24, gele sierstrepen, gelijkstroom, nieuw, OKt	2.000,-	95,-
066/1167/02	Idem,	2.000,-	95,-
067/1167/05	Fleischmann <u>1379 F</u> Donkergroene BELGISCHE Dieselloco ABR, als nieuw	2.500,-	119,-
068/1167/04	Fleischmann <u>1361</u> Zwarte Metalen Stoomloc DB Type 01 182 met 4-assige nieten-tender, 3 lampen, als nieuw, OKt	3.000,-	143,-
069/1167/03	Fleischmann <u>1315</u> Zwarte Tenderloc C - T3 - eerstklassig, OKt	1.800,-	85,5
070/1167/06	Fleischmann <u>1380</u> Rode Rangeerdiesel V 60 151, reliëfbeschriftiging, eerstklassig, OKt	1.500,-	71,5
071/1167/07	Fleischmann <u>1340</u> (Special) VERZILVERDE Volmetalen Amerikaanse Dieselloco op sokkel met Fleischmann-embleem, zeer beperkt uitgebracht, een bezit..	18.000,-	857,-
072/1180/11	Fleischmann <u>1371 R</u> Rood-Beige Railbus, Bo-Bo, VT 36, 2e en 3e klas, grijs dak, DB, eerstklassig	5.000,-	238,-
073/1180/01	Märklin <u>3060/4060</u> Zilveren 2-delig Amerikaans Dieselstel SANTA FE, gele en rode sierstrepen, met CENTRALE BUFFER, motor- en bijwagen, eerstklassig, lichtblauw OKt + prospectus	8.000,-	381,-
	(B)		
074/023/08	Märklin <u>3169</u> Groene Zwitserse E-loco 2-C-1 BR Ae 3/6II Bedrijfsnummer 10453, beperkte éénmalige reeks uitsluitend voor Zwitserland, nieuw, OKt een beleggingstip..	9.500,-	452,-
	(B)		
075/1172/03	Märklin <u>GN 800</u> Zwarte Metalen Stoomloc 1-E met 4-as tender, 3 lampen, telex, eerstklassig, OKt	7.500,-	357,-
076/0169/34	Märklin <u>3086</u> Groen-Zwarte BELGISCHE Stoomloc Type <u>64 119</u> , 4-as tender, 2-C, nieuw, OKt - versie zonder verhoogd schild	4.500,-	214,-
077/979/06	Märklin <u>3031</u> Zwarte Metalen Tenderloc D Type 81 004, telex, reliëfbeschriftiging, eerstklassig	1.800,-	85,5
078/1169/51 52	Märklin <u>3062/4062</u> Geel-Zwart Amerikaans Volmetalen 2-delig Dieselstel RIO GRANDE, als nieuw, OKt	3.000,-	143,-
079/1180/03	Märklin <u>3126</u> Rode Zwitserse Volmetalen E-loco <u>RODE PIJL</u> , Bo-Bo, zeer beperkte reeks voor Zwitserland, met op schaal lopende (traag) motor, metalen kamwielen, OKt - zonder prospectus	6.000,-	285,-
080/1166/01	Märklin <u>3035</u> Bruine Italiaanse Metalen E-loco met handschakelaar, lichte gebruikssporen	1.500,-	71,5

Nr.	Beschrijving - Description	Limietprijs	
		BF	DM
	HO GOEDERENWAGENS		
	<u>REEKS VAN 3 DIVERSE WAGENS EXCLUSIEF VOOR AMERIKA</u> :		
081/053/07	Märklin <u>82513</u> Witte 2-assige Gesloten Goederenwagen met hoogstaand remhuis, bedrukt met <u>Australische</u> vlag en landschap, nieuw, OKt	2.500,-	119,-
082/053/08	Märklin <u>82514</u> Witte 2-assige Gesloten Goederenwagen met hoogstaand remhuis, bedrukt met <u>Nederlandse</u> vlag en landschap, nieuw, OKt	2.500,-	119,-
083/053/09	Märklin <u>82515</u> Witte 2-assige Gesloten Goederenwagen met hoogstaand remhuis, bedrukt met <u>Italiaanse</u> vlag en landschap, nieuw, OKt	2.500,-	119,-
084/1170/13	Buco - Witte <u>BELGISCHE</u> 2-assige Koelwagen <u>VISVERVOER</u> TRANSPORT DE POISSONS, eerstklassig, <u>zeer gezocht</u>	1.000,-	47,5
085/1170/11	Buco - <u>52/31</u> Beige <u>BELGISCHE</u> 2-assige Koelwagen SOCIETE BELGO-ANGLAISE DES FERRY-BOATS - FRIGO met NMBS-embleem, eerstklassig, OKt, <u>zeer gezocht</u>	1.000,-	47,5
086/1170/12	Buco - <u>52/13</u> Beige <u>Zwitserse</u> 2-assige Koelwagen BELL, eerstklassig, OKt	800,-	38,-
087/1170/14	Buco - <u>52/33</u> Gele 2-assige Bananenwagen JAMAICA - BANANEN - BREMEN, eerstklassig	600,-	28,5
088/1170/09	Pocher <u>313/3</u> Witte 2-assige Koelwagen <u>BELGISCHE</u> , NMBS-embleem en 'INTERFRIGO' in blauwe druk, eerstklassig, <u>zeer gezocht</u>	2.000,-	95,-
089/1170/06	Pocher <u>327/3</u> Groene Zweedse 2-assige Gesloten Goederenwagen 'EVE' eerstklassig	1.000,-	47,5
090/1170/07	Pocher <u>322/2</u> Witte Zwitserse 2-assige Koelwagen 'BELL' eerstklassig	1.500,-	71,5
091/1170/10	Pocher <u>312/3</u> Blauwe 2-assige Koelwagen THERMO-TRANSPORT voor Zweden, eerstklassig	1.000,-	47,5
092/1170/08	Pocher <u>315/3</u> Bruine 2-assige Zweedse Gesloten Goederenwagen 'ÄKERLUND' - eerstklassig	1.000,-	47,5
093/1171/03	Märklin <u>4550</u> <u>ZILVEREN</u> 2-assige Italiaanse Gesloten Goederenwagen, spits grijs dak, eerstklassig, OKt	1.000,-	47,5
094/1171/04	Idem, Bruin, zilveren dak, rood OKt	400,-	19,-
095/1171/04	Märklin <u>4524</u> Zilveren 2-assige Ketelwagen ESSO Mycket Eldfarligt (rode druk) eerstklassig, OKt	800,-	38,-
096/1171/02	Märklin <u>322</u> Bruine 2-assige Huifwagen met remhuis, huif met 'MÄRKLIN' kleine beugelkoppelingen, mooi	1.500,-	71,5
097/1172/05	Idem, <u>zonder</u> 'MÄRKLIN' met remstand, grote beugelkoppelingen, zeer mooi	2.000,-	95,-
098/1171/13	2 x Märklin <u>4503</u> GRIJZE 2-assige Platte Wagen, nieuwe staat	400,-	19,-
099/045/07	Märklin <u>4647</u> Witte 2-assige Ketelwagen BAYER, <u>GELE</u> beschriftiging, nieuw, OKt	800,-	38,-
100/045/08	Märklin <u>374 Sh</u> Gele 2-assige Ketelwagen SHELL met remhuis, blik, zwarte klauwkoppelingen Koll's Type 1, blanke wielen, eerstklassig, uit 1936	2.500,-	119,-

Nr.	Beschrijving - Description	Limietprijs	
		BF	DM
	HO PERSONENWAGENS		
101/0169/68	Märklin <u>4063</u> GRIJZE 4-assige Italiaanse Personenwagen 1e klas, 24 cm, metaal, <u>fabrieksnieuw</u> , OKT als een pijl de hoogte in...	6.000,-	285,-
102/0169/69	Idem,	6.000,-	285,-
103/1180/02	Märklin <u>342</u> Donkerrode 4-assige MITROPA Speisewagen 17,5 cm, grote zinkspuitdraaistellen, <u>ORANJE- beschriftiging</u> , grote zwarte beugelkoppelingen, <u>eerstklassig</u> , OKT	2.500,-	119,-
104/1170/04	Pocher <u>209/2</u> Donkergroene Zwitserse 4-assige Personenwagen SBB, 2e klas, 23,8 cm, als nieuw, OKT (Platformwagen)	1.200,-	57,-
105/1170/05	Pocher <u>208/3</u> Donkergroene Zwitserse 4-assige Personenwagen SBB, 1e klas, 23,7 cm, als nieuw	1.300,-	62,-
106/1170/02	Pocher - Zwarte 4-assige Personenwagen 1e klas, DB, grijs dak, 23 cm, eerstklassig	1.000,-	47,5
107/1170/03	Pocher <u>216/2</u> S.M. Donkerrode 4-assige DSG Schlafwagen, <u>24,3 cm</u> , superdetail, interieur met figuren, eerstklassig, OKT	1.200,-	57,-
108/066/11	Idem, zonder OKT	1.000,-	47,5
109/1169/76	Märklin <u>4071</u> Rood-Beige Tussenwagen voor T.E.E.-Treinstel, eerstklassig, OKT	700,-	33,-
110/1169/24	Märklin <u>4078</u> Rood-Blauw D-Trein-Rijtuig met Restauratiedeel, 24 cm, blik, als nieuw, OKT	900,-	43,-
111/1169/22	Märklin <u>4036</u> Lichtbruin-Bruine Italiaanse 4-assige Personenwagen, 22 cm, zilver dak, eerstklassig, OKT	1.500,-	71,5
112/1169/23	Idem,	1.500,-	71,5
113/0169/13	Märklin <u>4045</u> Bordeaukleurige Deense 4-assige Personenwagen 2e klas, 24 cm, fabrieksnieuw, OKT	2.000,-	95,-
114/0169/10	Märklin <u>4065</u> Groen Frans 4-assig Personenrijtuig 2e klas, SNCF, 24 cm, blik, fabrieksnieuw, OKT	2.000,-	95,-
115/0169/11	Märklin <u>4044</u> Groene 4-assige Bagagewagen DB <u>met sluitlichten</u> , ingezette ramen, 24 cm, fabrieksnieuw, OKT	800,-	38,-
116/077/07	2 x Fleischmann <u>1442</u> - <u>1443</u> Groene 3-assige Personen en Personen-Bagagewagen, eerstklassig, OKT	500,-	24,-
117/045/09	Märklin <u>4016</u> Groene 4-assige Zwitserse Restautant-Wagen, 1 panto, ' <u>4016</u> ' op bovenbouw, 21 cm, zeer mooie staat, <u>zeldzaam</u>	2.500,-	119,-
118/017/01	Märklin <u>4040</u> (Special) <u>GECHROMEERDE</u> 2-assige Blikken Personenwagen op sokkel met beschrijving '25 Jahre - 10.000.000 Wagen 4040 Märklin HO' OKT <u>zeer gezocht</u>	3.000,-	143,-
119/017/02	Märklin <u>4040</u> (Special) Groene 2-assige Blikken Personenwagen 2e klas VOHWINKEL-Einkaufszentrum im Westen Wuppertals, kleineserie, fabrieksnieuw, OKT	500,-	24,-
120/017/03	Märklin <u>4047</u> Groene Metalen 4-assige Postwagen, DB, 24 cm, fabrieksnieuw, OKT	1.200,-	57,-

Nr.	Beschrijving - Description	Limietprijs	
		BF	DM
	HO LOCOMOTIEVEN		
121/036/01	Märklin <u>3150 NORTHLANDER</u> - 4-delig Dieseltreinstel Blauw-Geel, <u>gelimiteerde</u> en genummerde oplage van 5.000 stuks, nieuw, OKt - steeds waardevoller..	40.000,-	1.904,-
122/036/02	Märklin <u>2850</u> Set Groene E-loc <u>Deutsche Reichsbahn E 04</u> met 3 wagens: 1 Bagagewagen en 2 Personenrijtuigen, nieuw, OKt, <u>heel kort in programma</u>	6.000,-	285,-
123/1173/01	Märklin <u>2857</u> 'WÜRTEMBERGISCHE ZUG' Set n.a.v. 125-Jarig bestaan Märklin, Groen-Zwarte Tenderloc 1-C-1, 2 Ketelwagens en 3 Gesloten Goederenwagens (diverse) fabrieksnieuw, OKt, zeldzamer..	9.000,-	428,-
124/1174/14	Märklin <u>3165</u> Grijs-Lichtgrijze Franse Metalen E-loc 'CORAIL' oranje sierstrepen, BB 9200 van de SNCF, Bo-Bo, nieuw, OKt - uit programma sinds 1987	2.000,-	95,-
125/1174/03	Märklin <u>TT 800</u> Zwarte Metalen Tenderloc 1-D-1 Type 86 197, 2 lampen voor en achter, schakelaar achter keteldeur ontbreekt, 100% origineel, zeer mooi	15.000,-	714,-
126/1174/12	Märklin <u>3003</u> Zwarte Stoomloc 1-C met 3-as tender (spaakwielen) Type 24 058, DB, gedrukte beschriftiging, eerstklassig, lichtblauw OKt + prospect.	1.000,-	47,5
127/1174/04	Märklin <u>RM 800</u> Zwarte Metalen Stoomloc C met 3-as tender, lichte gebruikssporen, compleet, origineel, 2 lampen, <u>uit 1950</u> - 1e versie	5.000,-	238,-
128/1174/10	Märklin <u>3316</u> Groen-Zwarte <u>BELGISCHE</u> Stoomloc 1-E met 4-assige tender, Type 25 004, goudkleurige ketelbanden, nieuw, OKt - een belegger...	5.000,-	238,-
129/1174/16	Märklin <u>3153</u> Rood-Beige DB E-loc Type 120 001-3, 2 blanke éénpotige panto's, Bo-Bo, <u>met embleem</u> '150 Jahre Deutsche Eisenbahnen' (gedrukt) OKt	3.500,-	166,-
130/1174/09	Märklin-Digital <u>3653</u> Rood-Beige DB E-loc Type 120 002-1, 2 blanke éénpotige panto's, Bo-Bo, met embleem '150 Jahre Deutsche Eisenbahnen' en 'FÜRTH' (gedrukt) OKt	3.500,-	166,-
131/1174/13	Märklin <u>3066</u> Groene Volmetalen <u>BELGISCHE</u> Diesellocc Co-Co, eerstklassig, gele sierstrepen, gedrukt embleem, OKt	1.500,-	71,5
132/1174/01	Märklin <u>3010</u> (DL 800 BRUIN) Bruine 2-delige Volmetalen E-loc, cardanaandrijving, 2 panto's Type 6, zonder afdekplaat motor, 100% origineel, geringe lakschade	40.000,-	1.905,-
133/0169/48 49	Märklin <u>3061/4061</u> Grijs-Geel Amerikaans 2-delig Dieselstel UNION PACIFIC, volmetaal, als nieuw, lichtblauw OKt + prospectus, de moeilijkste..	17.000,-	809,-
134/1174/08	Märklin <u>3012</u> Groene Franse E-loc Bo-Bo, volmetaal, 2 panto's Koll's Type 6, 1e versie met beige dak, eerstklassig op 1 vlek na, handschakelaar	7.000,-	333,-
135/091/10	Märklin <u>3047</u> Zwarte Metalen Stoomloc 1-E met 4-as tender Type 44 690, DB, telex, compleet, nieuwe staat, een baanreus...	5.000,-	238,-
136/091/11	Märklin <u>SK 800</u> Zwarte Volmetalen Gestroomlijnde Stoomloc 2-C-2 met 4-as tender, 2 figuren in machinistenhuis, zeer mooie originele staat	13.000,-	619,-

Nr.	Beschrijving - Description	Limietprijs	
		BF	DM
	HO LOCOMOTIEVEN		
137/1165/01	Gerard (Wenen) SUPERGEDETAILLEERDE Zwarte Stoomloc 1-C-2 met 4-as tender, messing, in plexi-box, handelswaarde ongeveer 80.000 BF werkelijk het neusje van de zalm in de treinenwereld... in beschermende plexi, uniek bezit	46.000,-	2.190,-
138/072/02	Rivarossi <u>AN 1</u> Bruin-Rode Italiaanse Railbus Bo-Bo, gelijkstroom, fabrieksnieuw, OKt + prospectus, uit de pionierstijd van Rivarossi, <u>uniek bezit</u>	12.000,-	571,-
139/0169/60	HAG <u>140</u> Groene Zwitserse E-loc Ae 4/7 Volmetaal, wisselstroom (voor Märklin) fabrieksnieuw, OKt	5.000,-	238,-
140/1169/59	Tesmo - Donkerrode Dieselloc DB, Type V 80 009, wisselstroom (Märklin) eerstklassig, Kt	2.000,-	95,-
141/1169/58	Trix-Express <u>1530</u> 'DER ADLER' Miniatuurmodel v/d eerste Duitse Trein, Stoomloc 1-A-1 met 2-as tender en 3 Wagens, wisselstroom, OKt <u>oude versie</u>	4.500,-	214,-
142/018/01	Märklin <u>2854</u> Treinset met Zwarte Tender-oc 1-D-1 Type 86 <u>578</u> , DB, en 3 dubbele 2-assige Wagens beladen met buizen <u>MANNESMANN</u> en Groene Sluitwagen met Sluitlicht, nieuw, OKt + prospectus	6.000,-	285,-
143/1064/02	Märklin <u>2874</u> Treinset met Rode E-loc <u>E 63 04</u> en 3 Containerwagens met 3 cilinder beladen 'EVA' fabrieksnieuw, OKt + prospectus	3.500,-	166,-
144/1091/08	Märklin <u>3300</u> - 2 Volmetalen Groene E-locs, Be 6/8 13 302 - SBB/CFF (Krokodil) en 194 155-8, DB, fabrieksnieuw, OKt, prima belegging..	7.000,-	357,-
145/031/13	Märklin <u>2842</u> Italiaanse Treinset met Lichtbruine Italiaanse Dieselloc en 2 Donkerblauwe Ketelwagens met remhuis, éénmalige reeks <u>uitsluitend</u> voor Italië, nieuw, OKt, <u>zeer gevraagd</u>	6.500,-	309,-
146/1148/09	Märklin <u>2844</u> <u>Deense</u> Treinset met Zwarte Tenderloc en 2 verschillende Ketelwagens, nieuw, OKt <u>slechts 800 exemplaren uitgebracht</u>	6.500,-	309,-
147/0169/00	Märklin <u>3076</u> Donkerrode 2-delige Dieselloc BR <u>ETA</u> 515/815, 49 cm, fabrieksnieuw, OKt	6.000,-	285,-
148/088/06	Primex <u>3009</u> Rode Metalen Dieselloc <u>V 200 057</u> , Deutsche Bundesbahn, Bo-Bo, versie met zeer geringe oplage (650 stuks) fabrieksnieuw, OKt wees pienter	3.500,-	166,-
149/088/07	Märklin <u>2860</u> Treinset met Bayrische Staatsbaan-Trein E 52 der DRG en 3 Diverse 4-assige Groene Personen- en Bagagewagen, <u>slechts 1 jaar in programma</u> , <u>zeer gezocht</u> , fabrieksnieuw, OKt	9.900,-	471,-
150/1091/24	Märklin <u>3145</u> Donkergroene Franse Dieselloc C Type Y 50100, SNCF, fabrieksnieuw, OKt	2.000,-	95,-
151/088/08	Märklin <u>3059</u> Rode Franse Metalen E-loc <u>CAPITOLE</u> , Bo-Bo, 2 blanke éénpotige panto's, zilveren belijning, nieuw, lichtblauw getekende OKt	12.000,-	571,-
152/1092/03	Märklin <u>3096</u> Zwarte Tenderloc 1-D-1, Type 86 173, <u>telex</u> , zonder lampenbeugel, kleine tegengewichten, DB, 1e versie, fabrieksnieuw, OKt + prospectus	3.000,-	143,-

Nr.	Beschrijving - Description	Limietprijs	
		BF	DM
	HO GOEDERENWAGENS		
153/088/09	Märklin - <u>MUSEUMWAGEN 1985</u> - bruin-Beige 2-assige Gesloten Goederenwagen met hoogstaand remhuis, nieuw, OKt - <u>hoogste zeldzaamheidsgraad</u> (zie resultaat vorige veiling)	15.000,-	714,-
154/088/10	Märklin-Kleinserie SEMINAR - ' <u>Wartung + Inspektion</u> ' zeer beperkte reeks (50 stuks ?) 100% origineel Märklin, nieuw, OKt	6.000,-	285,-
155/088/11	Märklin-Kleinserie SEMINAR - ' <u>Aufbau + Betrieb</u> ' zeer beperkte reeks (50 stuks ?) 100% origineel Märklin, nieuw, OKt	6.000,-	285,-
156/088/12	Märklin-Kleinserie SEMINAR - ' <u>Anlagenbau + Landschaftsgestaltung</u> ' zeer beperkte reeks (50 stuks ?) 100% origineel Märklin, nieuw, OKt	6.000,-	285,-
157/1180/08	Märklin <u>4501</u> Witte 2-assige Ketelwagen ESSO, embleem <u>LINKS</u> , rode streep <u>RECHTS</u> , lichte gebruikssporen, <u>zeer gezocht</u>	1.500,-	71,5
158/1180/10	Primex <u>4540</u> RODE 2-assige Ketelwagen AVIA, emblemen <u>LINKS</u> , klever licht beschadigd, <u>zeldzaam</u>	2.000,-	95,-
159/088/13	Märklin-Kleinserie - <u>DOORZICHTIGE</u> 2-assige Containerwagen ' <u>TRAIN-ING</u> ' uit Set 6241, <u>zeer zelden</u>	2.500,-	119,-
160/1180/04	Märklin <u>315/2</u> (4611) Blauwe 3-assige Kraanwagen met kogelhaak, <u>klever-beschriftiging</u> op chassis en op huis ' <u>KRUPP ARDELT</u> ' - enige lakschade op kraanhuis, <u>gezocht</u> , rood OKt	1.500,-	71,5
161/1180/05	Märklin <u>4611</u> Blauwe 3-assige Kraanwagen met kogelhaak, <u>klever-beschriftiging op chassis</u> , <u>brede voorontkoppeling</u> , eerstklassig, rood OKt	1.500,-	71,5
162/828/370	2 x Märklin <u>4420</u> Gele en Zwaargele Zwitserse Bierwagen <u>Eichhof Bier</u> , nieuw, OKt	600,-	28,5
163/828/371	6 x Märklin <u>4415</u> - <u>4417</u> - <u>4418</u> - <u>4419</u> - <u>4425</u> - <u>4426</u> Diverse Koelwagens, fabrieksnieuw, OKt	1.000,-	47,5
164/828/372	5 x Roco <u>4335 E</u> Bruine BELGISCHE Stortwagen met Kolenlading, nieuw, OKt	1.500,-	71,5
165/828/373	6 x Märklin <u>4410</u> - <u>4414</u> - <u>4565</u> - <u>4566</u> - <u>4568</u> - <u>4569</u> Diverse Koel- en Bierwagens, nieuw, OKt	1.000,-	47,5
166/828/374	4 x Märklin <u>4441</u> - <u>4444</u> - <u>4447</u> - <u>4561</u> Diverse 2-assige Ketelwagens, nieuw, OKt	1.000,-	47,5
167/828/375	4 x Märklin (Buitenlandse reeks) <u>4407</u> - <u>4408</u> - <u>4409</u> <u>4412</u> Diverse 2-assige Gesloten Goederenwagens, nieuw, OKt	1.000,-	47,5
168/828/376	4 x Märklin (Buitenlandse reeks) <u>4405</u> - <u>4407</u> - <u>4408</u> <u>4410</u> (met embleem '150 Jahre Deutsche Eisenbahnen') nieuw, OKt	1.000,-	47,5
169/828/377	Märklin <u>4616</u> Bruine 2-assige Platte Wagen, grijze binnenzijde, beladen met buis ' <u>MANNESMANNRÖHREN</u> ' eerstklassig, rood OKt	2.000,-	95,-
170/828/378	Märklin <u>4628</u> Grijze 4-assige Ketelwagen VTG, gele dwarsstreep, fabrieksnieuw, OKt	1.500,-	71,5



Nr.	Beschrijving - Description	Limietprijs	
		BF	DM
	LITERATUUR		
171/1155/02	'A Celebration of Steam' - A retrospective View 176 bl. - Engels - geïllustreerd, 36,5x31 cm	700,-	33,-
172/1155/01	<u>Katalogen van onze Internationale Veilingen Oude Speelgoedtreinen - Nrs 1 tot en met 30 (uitgezon- derd Nr 19) eerstklassig, voor de statistiek..</u>	500,-	24,-
173/1176/06	'L'AGE D'OR DES JOUETS' - Frans - J. Remise/J. Fon- din, 254 bl. - geïllustreerd, nieuw, <u>zeer gezocht en waardevol bezit</u> - afmetingen 31x27,5 cm	5.000,-	238,-
174/1176/07/9	'Les Bateaux' - Jac et Frédéric Remise - 312 bl. geïllustreerd - 22x28 cm	2.000,-	95,-
175/1176/7/19	'Mechanisch Speelgoed' - Charles Bartholomew - Nederlands - geïllustreerd - 30x22,5 cm, nieuw	400,-	19,-
176/1176/7/12	'Bébé Auto' - Edoardo Massucci - It-Fra-Eng-Duits, geïllustreerd - 126 bl. - 26,5x25,5 cm	400,-	19,-
177/1176/7/1	'The Price Guide to METAL TOYS' - Gordon Gardiner and Alistair Morris - Engels - 212 bl. - geïllustreerd, 22x28 cm	400,-	19,-
178/1176/7/3	'Past Joys' - Ken Botto - Engels - geïllustreerd, 96 bl. - 30,5x23 cm	400,-	19,-
179/1176/7/13	'Ces Sacrés Petits Trains' - Uitgave Gemeentekrediet n.a.v. Tentoonstelling 7/12/83 t/m 22/1/84 te Brussel - Frans - geïllustreerd - 208 bl. 21x29,5	400,-	19,-
180/1176/7/7	'Onze Onvergetelijke Stomers' - Phil Dambly - 112 bl. Nederlands - geïllustreerd - 27,5x21 cm - nieuw	1.000,-	47,5
181/1176/7/6	'Die Welt aus Blech' - Duits - 156 bl. - 21,5x23,5 cm, geïllustreerd	400,-	19,-
182/1176/7/11	'Histoire dse Jouets CITROËN' - Paul Weill/Jean-Raoul Chaigné - 132 bl. - Frans - geïllustreerd - 21x27,5 cm	400,-	19,-
183/1176/7/8	'Automobiles et Modèles Réduits' - Frans - 64 bl. geïllustreerd - 23x30,5 cm	200,-	9,5
184/1176/7/5	'Early Railways' - J.B. Snell - Engels - 98 bl. geïllustreerd - 21x25 cm	200,-	9,5
185/1176/7/10	'Cartoon Collectibles' - by Robert Heide & John Gilman - Engels - 256 bl. - geïllustreerd - 21x 27,5 cm	300,-	14,-
186/1176/7/4	'Speelgoedmuseum Mechelen' - Nederlands - 94 bl. geïllustreerd - 18x27 cm	100,-	4,75
187/1176/7/2	'Märklin-Magazin' Jubileumsnummer	100,-	4,75
188/1176/7/14	'L'Argus des Jouets Anciens' - Jac Remise - Frans 350 bl. - geïllustreerd - 15x22,5 cm	300,-	14,-
189/1176/7/17	'Speelgoed' - Margot Brauch & Albrecht Bangert - Nederlands - geïllustreerd - 160 bl. - 20x13,5 cm	200,-	9,5
190/1176/7/15	'Collectors Guide to MODEL RAILWAYS' by J. Joyce Engels - geïllustreerd - 140 bl. - 14,5x22 cm	200,-	9,5
191/1176/7/16	'Mechanical Tin Toys in Colour' - Arno Weltens - Engels - geïllustreerd - 176 bl. - 14x20 cm	200,-	9,5

Nr.	Beschrijving - Description	Limietprijs	
		BF	DM
192/088/14	Märklin <u>3027</u> - <u>FOUTDRUK</u> - Zwarte Metalen Stoomloc 1-E met 4-as tender, Type 44 690, telex, op zijwand tender '3027' <u>achteraan tender 01 097 in reliëf</u> , zeer mooi, lichtblauw OKT - <u>h o o g s t e z e l d z a a m h e i d s g r a a d</u>	58.000,-	2.761,-
193/088/15	Märklin <u>3126</u> Rode Zwitserse Volmetalen E-loc <u>RODE PIJL</u> , Bo-Bo, <u>zeer beperkte reeks</u> voor Zwitserland, met op schaal lopende (traag) motor, metalen kamwielen, 2 identificatie nummers + prospectus 3126, nieuw, OKT	10.000,-	476,-
194/057/01	Märklin <u>2870</u> Zweedse Houten Treinset met E-loc 3170 en 3x 4-assige Houten Personen- en Postwaggen, superdetail, fabrieksnieuw, OKT - <u>1e versie</u> , uitsluitend en zeer beperkt voor Zweden	25.000,-	1.190,-
195/1091/19	Märklin <u>3095</u> Zwarte Tenderloc 1-C, Type 74 701, DB, nieuw, OKT	1.300,-	62,-
196/057/02	Märklin <u>ST 800 ROOD-BEIGE</u> - 3-delig Metalen Electrisch Treinstel, 2 koperen panto's Type 5, cardanaandrijving, platte wellen, origineel, eerstklassig, OKT + prospectus	55.000,-	2.619,-
197/1090/25	Märklin <u>3051</u> Blauwe Volmetalen Nederlandse E-loc, Type <u>1223</u> met NS-embleem, <u>witte sierstreep</u> , Co-Co, fabrieksnieuw, <u>zeldzaam</u>	5.500,-	262,-
198/953/06	Märklin <u>3090</u> Zwarte Tenderloc C, zonder beschriftiging, nieuw	500,-	24,-
199/057/03	Märklin <u>SLR 800</u> Zwarte Metalen Gestroomlijnde Stoomloc B met 2-assige blikken tender, zilveren beschriftiging (reliëf) en belijning, handschakelaar in machinistenhuis, eerstklassig, Kt	45.000,-	2.142,-
200/1091/15	Märklin <u>3038</u> Turkoois-kleurige Metalen Franse E-loc Bo-Bo, gedrukte beschriftiging, SNCF, BB 9223, gefumeerde panto's, fabrieksnieuw, OKT	2.500,-	119,-
201/057/04	Märklin <u>3154</u> Oranjekleurige Volmetalen Oostenrijkse E-loc, Bo-Bo, <u>ZONDER embleem op zijwand</u> , 100% origineel, nieuw, OKT - <u>gezocht</u>	9.000,-	428,-
202/1063/14	Märklin <u>3055</u> Grijs-Gele Nederlandse Volmetalen E-loc Type <u>1216</u> , niet-onderverdeelde luchtrooster, blanke panto's, nieuw, OKT	3.200,-	152,-
203/1169/33	Märklin <u>3026</u> Zwarte Metalen Stoomloc 2-C-1 met 4-as tender, 'F 800' op huis, 'F 809/1' op tender, telex, 2 lampen, 1 tendertrapje licht beschadigd, verder zeer mooi, lichtblauw getekende OKT	4.500,-	214,-
204/0169/32	Märklin <u>3094</u> Zwarte Gestroomlijnde Stoomloc 2-C-1 met 4-as tender, Type 03 1051, nieuw, blauwe getekende OKT + prospectus	4.500,-	214,-
205/080/01	Günther - Geel-Zwarte 'Turmtriebwagen' voor herstellingen bovenleiding, met draaibrug op dak, 1 panto, metaal, gelijkstroom, zeer mooi, <u>uniek</u>	5.000,-	238,-
206/080/02	Idem, Rood-Zwart - zonder draaibrug	4.500,-	214,-
207/1095/04	Märklin <u>3021</u> Rode Metalen Dieselloc V 200 006, 'Deutsche Bundesbahn' 2 lampen, klevers, OKT	2.000,-	95,-

Nr.	Beschrijving - Description	Limietprijs	
		BF	DM
208/051/01	Märklin <u>3052</u> Groene Volmetalen Oostenrijkse E-loc ÖBB, <u>VOORKEURMODEL</u> , Type 1020 31, <u>100% origineel</u> , als <u>nieuw</u> , OKt, <u>een zware jongen...</u> een lichte prijs...	55.000,-	2.619,-
209/0169/40	Märklin <u>3086</u> Groen-Zwarte <u>BELGISCHE</u> Metalen Stoom- loc, Type 64 041, <u>3-as tender</u> , 2-C, nieuw, OKt	6.500,-	309,-
210/051/02	Märklin <u>DT 800</u> - 2-delig Rood-Beige Electricch Treinstel, 2 panto's Type 6, volmetaal, cardan- aandrijving, vrijwel nieuwe staat, Kt + prospect	32.000,-	1.523,-
211/051/03	Märklin <u>3171</u> Bruine HOUTEN <u>BESNEEUWDE</u> Zweedse E-loc 1-Co-1, <u>Bovenbouw in HOUT</u> , beperkte reeks, origineel Märklin, <u>fabrieksnieuw</u> , OKt + prospectus, wordt be- slist een topper...	8.500,-	404,-
212/1090/26	Märklin <u>3011</u> Groene Volmetalen E-loc DB E 44 039, klever-beschriftiging, 2 gefumeerde panto's, Bo-Bo, fabrieksnieuw	4.000,-	190,-
213/051/04	Märklin <u>3143</u> (Special) <u>GROENE</u> Volmetalen Noorse Dieselloc Co-Co, NSB, 3.608, fabrieksnieuw, zeer kleine reeks	7.000,-	333,-
214/0169/50	Märklin <u>3022</u> Groene Volmetalen E-loc Type 194 091-5, Co-Co, 2 blanke panto's Type 8, DB, nieuw, OKt	3.500,-	166,-
215/051/05	Märklin <u>HS 800</u> <u>GROEN</u> Volmetalen E-loc 1-C-1, 2 pan- to's Type 2.1, handschakelaar in dakfront, compleet, absoluut eerstklassig, grote zwarte beugelkoppelin- gen, OKt - <u>zelden indeze staat aangeboden</u>	40.000,-	1.904,-
216/038/08	Idem, <u>TURKOOIS</u> -kleurig, geringe lakschade aan het dak, Kt	30.000,-	1.428,-
217/1169/62	Märklin <u>3073</u> Groene Engelse Dieselloc WARSHIP, Bo-Bo, fabrieksnieuw	2.500,-	119,-
218/010/12	M + F <u>FA 18 N</u> Zwarte Stoomloc 2-C-1 (Fleischmann) Type 01 1065-0, DB, met 5-assige tender (M + F) waarvan 3 assen aangedreven, nieuw, OKt prachloc	10.000,-	476,-
219/010/13	M + F <u>FA 14/TMS</u> Zwarte Stoomloc 2-C-1 (Fleischmann) Type 01 1101, DB, met 5-assige Olietender (M + F) waarvan 3 assen aangedreven, nieuw, OKt <u>super</u>	10.000,-	476,-
220/010/14	M + F <u>FA 14/TM</u> Zwarte Stoomloc 2-C-1 (Fleischmann) Type 01 2088-1, DB, met 5-assige Olietender (M + F) waarvan 3 assen aangedreven, nieuw, OKt <u>super</u>	10.000,-	476,-
221/010/15	M + F <u>211</u> - Bouwkit voor Railbus ET 85, gemotori- seerd, nieuw, OKt + handleiding	4.000,-	190,-
222/010/16	Idem,	4.000,-	190,-
223/047/04	Distler - Treinstel - Oranje-Grijs-Beige Blikken <u>3-delige</u> <u>TRANS EUROP EXPRESS</u> met beschriftiging 'Made in Western Germany' eerstklassig, 2 wiel-tjes licht beschadigd	4.000,-	190,-
224/010/17	Heinzl <u>100</u> Groene Zwitserse Metalen Tandrad-E-loc SBB, HGe 4/4, Bo-Bo, 1 centrale panto + Lot Tand- rad-sporen (Heinzl) 20x 010 (rechte) 12x 011 (bogen) nieuw, OKt	8.000,-	381,-

Nr.	Beschrijving - Description	Limietprijs	
		BF	DM
	HO GOEDERENWAGENS		
225/044/10	Märklin <u>4568</u> <u>PROTOTYPE</u> - Witte 2-assige BELGISCHE Koelwagen VALIO FINLAND, <u>uniek bezit, origineel</u> (herkomst bekend) - ("..)	5.000,-	238,-
226/072/10	Märklin <u>4568</u> - <u>BEIGE</u> 2-assige BELGISCHE Koelwagen VALIO FINLAND, zeldzaam, OKt - ("..)	1.500,-	71,5
227/828/379	3 x Märklin <u>4617</u> Diverse 6-assige Kuilwagens, 2x fabrieksnieuw, 1x eerstklassig, OKt	1.200,-	57,-
228/828/380	Märklin <u>4648</u> Witte 4-assige Ketelwagen GASOLIN, fabrieksnieuw, OKt	1.500,-	73,-
229/828/381	Märklin <u>4656</u> Bruine <u>BELGISCHE</u> 2-assige Zelflosser, openklappende wanden, oude versie, eerstklassig, OKt	800,-	38,-
230/828/382	4 x Märklin <u>2x 4635</u> - <u>2x 4639</u> Bruine 2-assige Goederenwagens, fabrieksnieuw, OKt	1.200,-	57,-
231/828/383	Märklin <u>4637</u> Bruine 2-assige Bananenwagen, diagonaal-schrift 'BANANEN' fabrieksnieuw, OKt	800,-	38,-
232/828/384	4 x Märklin <u>2x 4692</u> - <u>2x 4695</u> Bruine 2-assige Gesloten Goederenwagens, fabrieksnieuw, OKt	1.200,-	57,-
233/828/385	Märklin <u>4570</u> RODE 4-assige Amerikaanse 'Caboose' blik, 4-assig, A.T. & S.F. eerstklassig, OKt	3.000,-	143,-
234/828/386	3 x Märklin <u>4664</u> - <u>4668</u> - <u>4770</u> Diverse 2-assige Containerwagens, beladen met 2 kistvormige containers, nieuw, OKt	1.000,-	47,5
235/828/387	3 x Märklin <u>4664</u> - <u>4668</u> - <u>4673</u> Diverse 2-assige Containerwagens, beladen met 2 kistvormige containers, nieuw, OKt	1.000,-	47,5
236/828/388	Märklin <u>4638</u> Grijs 2-assige BELGISCHE Open Bakwagen, eerstklassig, OKt	1.000,-	47,5
237/828/389	2 x Märklin <u>4657</u> Bruine 2-assige Zuurwagen, beladen met ORANJE en 1 met Bruine Zuurflessen (12) 1 trapje licht beschadigd, OKt	1.500,-	73,-
238/828/390	2 x Märklin <u>4602</u> Bruine 2-assige Open Bakwagen, 1 met bruine en 1 met grijze binnenzijde, eerstklassig, OKt	500,-	24,-
239/828/391	Märklin <u>4603</u> Bruine 2-assige Open Bakwagen beladen met STEENSLAG (garnituurtje) grijze binnenzijde, eerstklassig, OKt	800,-	38,-
240/828/392	4 x Märklin <u>2x 4639</u> - <u>2x 4681</u> Bruine Nederlandse en Franse 2-assige Open Bakwagens, nieuw, OKt	1.000,-	47,5
241/828/393	Märklin <u>4614</u> Zwarte 2-assige Containerwagen met remhuis, 3 kistvormige containers, eerstklassig, rood OKt	1.000,-	47,5
242/828/394	Märklin <u>4621</u> WITTE 2-assige Volumewagen met Blauwe druk 'Märklin' en rode lijn, bespeeld	1.200,-	57,-
243/828/395	4 x Märklin <u>2x 4601</u> - <u>2x 4605</u> Bruine 2-assige Open en Gesloten Goederenwagens, nieuw, OKt	1.500,-	73,-
244/828/396	Märklin <u>4623</u> Bruine Franse 2-assige Open Bakwagen grijze binnenzijde, fabrieksnieuw, rood OKt	800,-	38,-

Nr.	Beschrijving - Description	Limietprijs	
		BF	DM
	HO TOEBEHOREN		
245/1159/01	Märklin <u>0260</u> Volmetalen <u>WIELPERS</u> voor het monteren van wielen op locs en wagens, compleet met 14 wielhouders in houten opbergplank, voor herstellere	7.000,-	333,-
246/1159/03	Lot Onderdelen : Wielen, slepertjes, kamwielen van diverse fabrikaten (Trix - Rokal - enz.) in plexibox	1.000,-	47,5
247/1180/06	Märklin <u>452/1</u> Blikken Tunnel, geperst voor rechte en gebogen sporen + bovenleiding, 25x24x13 cm, met onbeduidende lakschade	8.000,-	381,-
248/1180/07	Märklin <u>458</u> Overweg in blik met baanwachtershuisje 2 Andreas-Kruisen, 3 hekken, 2e versie (blauw geverfde vensterluiken) zeer mooie staat	3.000,-	143,-
249/1067/21	Märklin <u>456</u> Seinhuus met Fluitapparatuur, 11x6x9 cm blik, <u>nieuw</u> , <u>OKt</u> + <u>prospectus</u>	8.000,-	381,-
250/1166/16	Märklin <u>467/2</u> Rode (herschilderd) Boogbrug, blik, 36 cm	1.500,-	71,5
251/1166/17	2 x Märklin <u>467</u> Rode (herschilderd) Vakwerkbrug, 18 cm	1.000,-	47,5
252/1166/09	Märklin <u>412</u> Klein-Stad-Station, blik, 20x7x10 cm, dak hoofdgebouw en schuifdeur zijbeuk ontbreken, verder geringe lakschade	5.000,-	238,-
253/1166/12	Märklin <u>423</u> Perron, blik, 51,5x8x8 cm, sokkel met verwijderbare lijmsporen, verder zeer mooi	2.000,-	95,-
254/1148/20	Idem, dak niet geschaduw, kleine deukjes	2.000,-	95,-
255/1166/14	Märklin <u>415</u> Zijgebouw voor Station 414, 2 draaideuren, 45x14x8 cm, lakschade en vlugroest	1.000,-	47,5
256/1166/06	Lot Märklin-schroot R 800 - T 800	1.000,-	47,5
257/1166/07	Märklin <u>418</u> Station <u>Friedrichshafen</u> , roze wand, vlaggemast ontbreekt, verder origineel, 1e versie, enige lakschade - 35x12x15,5 cm	3.000,-	143,-
258/1166/08	Märklin <u>414</u> Station, blik, 26x12x10 cm, groen dak, hoofdgebouw met Goederenloods met schuifdeur, controle-huisje ontbreekt, 1e versie, geen vlaggemast, verder compleet, origineel, mooi	1.200,-	57,-
259/1166/10	Märklin <u>428</u> Goederenloods, blik, 15x9x8 cm, dak-klemmen ontbreken, gebruikssporen	2.000,-	95,-
260/1166/13	-Märklin <u>429</u> Kraan op sokkel, rode uitlegger met kogelhaak, 13,5x9 cm, gebruikssporen, 2e versie	1.500,-	71,5
261/1166/11	Märklin <u>422</u> Perron, blik, dak met grote ribben, 20x4,5x7 cm, met bank, geringe lakschade	1.000,-	47,5
262/1166/15	Märklin <u>452/1</u> Blikken Tunnel, geperst, voor rechte en gebogen sporen + bovenleiding, 25x24x13 cm, met gebruikssporen	7.000,-	333,-
263/0144/12	Märklin <u>416</u> Beige-Bruin Groot-Stad-Station, blik, eerstklassig, zonder vlaggemast, 27x11x13 cm, uit 1935-36, <u>zeer gezocht</u>	48.000,-	2.285,-
264/0144/10	Märklin <u>444</u> RODE Blikken Overgang (Passerelle) vlakke sokkel, 2 signalen, eerstklassig	5.000,-	238,-

(B)

Nr.	Beschrijving - Description	Limietprijs	
		BF	DM
	HO LOCOMOTIEVEN		
265/092/04	Märklin <u>HR 700</u> Zwarte Metalen Stoomloc 2-C-1 met blikken 4-as tender met blanke klauwkoppeling, handschakelaar in machinistenhuis, kleine schijfwielen, chassis onder kolenborstels geperforeerd, 100% origineel, zeer mooie staat, Kt	95.000,-	4.523,-
266/092/05	Märklin <u>HR 800</u> Zwarte Metalen Stoomloc 2-C-1 met 4-assige blik tender, schakelaar in huis, kleine schijfwielen, tender met grote blanke beugelkoppeling, 2e versie, eerstklassig, Kt	45.000,-	2.142,-
267/0169/41	Märklin <u>3056</u> Groene Zwitserse E-loc KROKODIL kunststof-uitvoering, 1e versie, 2 blanke panto's Type 8, als nieuw, universeel OKt	4.000,-	190,-
268/092/06	Märklin <u>CE 800</u> Bruine Electricische Rangeerloc met '3000' op bovenbouw, Type E 63 02, 1 dubbele panto Type 7, eerstklassig, zilver dak met kleine retouches, <u>zeer zeldzaam</u> , OKt	4.500,-	214,-
269/1169/21	Märklin <u>3034</u> Blauw-Zwarte Volmetalen E-loc Type 141 005-9, DB, 2 blanke panto's Type 8, Bo-Bo, als nieuw, universeel OKt + prospectus	3.000,-	143,-
270/1166/05	Märklin <u>RSM 800</u> Groene Oldtimer E-loc, volmetaal, zilver dak, volledig herspoten, 2 panto's Type 6, compleet	9.000,-	428,-
271/010/18	Rivarossi <u>1220</u> Blauw-Grijs-Zwarte Amerikaanse Stoomloc 2-C-1 met 4-as tender BALTIMORE AND OHIO, nieuw, OKt	2.600,-	124,-
272/010/19	Rivarossi <u>1230</u> Groen-Zilver-Zwarte Amerikaanse Stoomloc 1-D-1 met 4-as tender SOUTHERN, nieuw, OKt	2.600,-	124,-
273/010/20	Rivarossi <u>1279</u> Zwarte Amerikaanse Stoomloc 2-C-2 met 6-as tender CHESAPEAKE & OHIO, nieuw, OKt	2.800,-	133,-
274/010/21	Rivarossi <u>1283</u> Zwart-Grijze Amerikaanse Stoomloc 2-C-1 met 6-as tender A.T.&S.F. '3423' nieuw, OKt	2.600,-	124,-
275/010/22	Rivarossi <u>1267</u> Zwarte Amerikaanse Stoomloc 2-C-C-2 met 7-as tender CLINCHFIELD '672' nieuw, OKt	3.400,-	162,-
276/010/23	Rivarossi <u>1280</u> Zwart-Blauwe Amerikaanse Stoomloc 1-D-2 met 6-as tender AMERICAN RAILROADS, nieuw, OKt	2.800,-	133,-
277/010/24	Rivarossi <u>1268</u> Zwarte Amerikaanse Stoomloc 2-C-C-2 met 6-as tender DELAWARE & HUDSON, nieuw, OKt	3.400,-	162,-
278/010/25	Rivarossi <u>1339</u> Zwarte Gestroomlijnde Stoomloc DB, 2-C-1 met 4-as tender, zilveren sierstreden, vervangbare supplementaire cilinderkasten, nieuw OKt	2.600,-	124,-
279/010/26	Rivarossi <u>1218</u> Zwarte Amerikaanse Stoomloc 1-D-1 met 4-as tender NEW YORK CENTRAL - US, nieuw, OKt	2.600,-	124,-
280/010/27	Rivarossi <u>1214</u> Grijs-Zwart-Bruin-Oranjekleurige Amerikaanse Stoomloc 2-C-1 met 6-as tender, CHIPPEWA, nieuw, OKt	2.600,-	124,-
281/010/28	Rivarossi <u>1536</u> Zwart-Grijze Amerikaanse Stoomloc 1-E-1 met 6-as tender BALTIMORE AND OHIO, nieuw, OKt	3.400,-	162,-

(B)

Nr.	Beschrijving - Description	Limietprijs	
		BF	DM
	HO LOCOMOTIEVEN		
282/092/08	Märklin <u>RS 700</u> Groene Oldtimer E-loc, blik, 2 starre panto's, handschakelaar achteraan, blanke klauwkoppelingen, origineel, compleet eerstklassig, Kt	65.000,-	3.095,-
283/045/01	Märklin <u>3127</u> BLAUWE Volmetalen Zwitserse E-loc, 'BLAUWE PIJL' 1 panto, <u>VOORSERIE met ovalen opening voor schakelaar onderaan</u> , slechts enkele exemplaren in omloop, nieuw	20.000,-	952,-
284/1180/09	Märklin <u>3051</u> Blauwe Volmetalen Nederlandse E-loc Type <u>1219</u> zonder embleem, onderverdeelde luchtrooster, 2 blanke panto's Type 8, zeer mooie staat	4.000,-	190,-
285/092/09	Märklin <u>R 700</u> Zwarte Metalen Stoomloc b met blikken 2-as tender met zwarte klauwkoppeling, schakelaar in huis, zeer mooie staat, Kt	50.000,-	2.380,-
286/0169/20	Märklin <u>3014</u> Groene Volmetalen Zwitserse E-loc Bo-Bo, 2 panto's Type 6, zonder handschakelaar, fabrieksnieuw, OKT	5.000,-	238,-
287/092/09	Märklin <u>R 800</u> Zwarte Metalen Stoomloc B met blikken 2-as tender, handschakelaar in huis, gouden beschriftiging (reliëf) originele slepertjes, eerstklassig, compleet, OKT	45.000,-	2.142,-
288/092/10	Märklin <u>3066</u> Groene BELGISCHE Metalen Diesellocc, Co-Co, gele sierstrepen, zeldzame versie met <u>vleugelrad naar RECHTS</u> , nieuw, OKT - <u>zeldzaam</u>	5.500,-	262,-
289/1166/03	Märklin <u>3012</u> Groene Metalen Franse E-loc Bo-Bo, handschakelaar, 2 panto's Type 6, herschilderd, compleet, mooi	5.000,-	238,-
290/010/29	Meccano Hornby-acHO <u>6370</u> Geel-Rode 2-delige Railbus, SNCF, 425 CV, nieuw, OKT + prospectus	2.000,-	95,-
291/010/30	Meccano-Hornby-acHO <u>6392</u> Donkergroene Franse E-loc BB 12.061, 'THONVILLE' nieuw, OKT + prospectus	3.000,-	143,-
292/010/31	Hornby-Dublo <u>2326</u> Donkerrood-Zwarte Volmetalen Engelse Stoomloc 2-C-1 met 3-as tender CITY OF LONDON, British Railways, fabrieksnieuw, OKT	3.000,-	143,-
293/010/32	Hornby-Dublo <u>2235</u> Groen-Zwarte Volmetalen Engelse Stoomloc 2-C-1 met 3-as tender, BARNSTAPLE, British Railways, fabrieksnieuw, OKT + prospectus	3.000,-	143,-
294/010/33	Hornby-Dublo <u>2233</u> Groene Volmetalen Engelse Diesellocc Co-Bo, grijs dak, beige sierstreep, fabrieksnieuw, OKT + prospectus	2.000,-	95,-
295/010/34	Heinzel <u>501</u> Donkergroen 2-assige Stoom-Rijtuig 'KITTEL' Deutsche Reichsbahn, wisselstroom, als nieuw, OKT - gezocht	6.000,-	285,-
296/010/35	Heinzel <u>500</u> Donkerrood 2-assig Stoom-Rijtuig 'KITTEL' zilver dak, gelijkstroom, nieuw, OKT	6.000,-	285,-
297/010/36	M + F - <u>FE 15 Ee 3/3</u> Bruine Zwitserse Volmetalen Electriche Rangeerlocc, 1 panto, nieuw, OKT	6.000,-	285,-
298/010/37	M + F - <u>F D 03</u> Groen-Rode Metalen Diesellocc B, zilver dak, Type 270041-7, DB, nieuw, OKT	4.000,-	190,-

Nr.	Beschrijving - Description	Limietprijs	
	HO GOEDERENWAGENS - LOCOMOTIEVEN	BF	DM
299/0181/01	Pocher - AR.PO Set Nr 2 van 1987 (genummerde oplage van 100 stuks - <u>Nr 89</u>) inhoud 6x 2-assige Wagens met diverse ladingen: buizen, tanks, hout, standbeeld, platen en haspel - verpakt in lederen koffer <u>met certificaat en getekend door Arnaldo Pocher, uniek bezit</u>	12.500,-	595,-
300/0181/02	Pocher - L 32 - <u>Dieselloc TRUMAN</u> - Loco van U.S.A. Army, beige zandkleur, messing en tin, verlichting aan beide zijden (Nr 1308) naar model uit Wereld-Oorlog II in Sicilië - <u>éénmalige oplage van 100 genummerde stuks - Nr 65 - uniek bezit</u>	15.000,-	714,-
301/0181/03	Pocher - <u>SdKfz 231 - Nr 40</u> - Pantserdraisine gebruikt door Duits leger in 1940 met antenne en kanonkoepel, wit met beige (zandkleur) metaal, 4-assig, beperkte en genummerde oplage van 100 stuks (Nr 17) verpakt in houten kistje (OKT)	13.500,-	630,-
302/0181/04	Pocher - C 25 - Wagon met Geschutskoepel, koevanger, verende buffers, 2-assig, houten planken, handarbeid, genummerd Nr 106, verpakt in houten kistje (OKT) + prospectus	3.500,-	166,-
303/1012/22	3 x Märklin-Antex - Grijze en Bruine, blikken Rongenwagen, 1 Bruine met 'Märklin' in wagenbodem en		
32	1 Grijze met en 1 zonder 'Märklin, compleet, mooi	500,-	24,-
304/828/12	3 x Liliput-Dacker <u>234 92</u> Roodbruine 2-assige BELGISCHE Gesloten Goederenwagen, nieuw, OKT	600,-	28,5
305/828/13	3 x Liliput-Dacker <u>234 90</u> Roodbruine 2-assige BELGISCHE Gesloten Goederenwagen, nieuw, OKT	600,-	28,5
306/828/397	4 x Märklin <u>2x 4460 - 2x 4474</u> Gesloten Goederenwagen en Platte Wagen beladen met Wiking-Bulldozer, nieuw, OKT	1.200,-	57,-
307/828/398	Märklin <u>4660</u> Blauwe 2-assige Bierwagen KULMBACHER MÖNCHOF-BRÄU, zilver dak, fabrieksnieuw, OKT	600,-	28,5
308/828/399	Märklin <u>4666</u> Witte 2-assige Bierwagen WÜRZBURGER HOFBRÄU, blauw dak, nieuw, OKT	600,-	28,5
309/828/400	Märklin <u>4667</u> Witte 2-assige Bierwagen BAVARIA ST. PAULI (lichtblauwe druk) fabrieksnieuw, OKT	600,-	28,5
310/828/401	Märklin <u>4669</u> Witte 2-assige Bierwagen KULMBACHER REICHELBRÄU, '0820756-6' nieuw, OKT - <u>1e versie</u>	600,-	28,5
311/828/402	Idem, '0820756-3' fabrieksnieuw, OKT <u>2e versie</u>	600,-	28,5
312/828/403	4 x Märklin <u>2x 4696 - 2x 4697</u> Bruine 2-assige Rongen- en Open Bakwagen met remhuis, nieuw, OKT	1.200,-	57,-
313/828/404	2 x Märklin <u>4416</u> Witte en <u>Beige</u> 2-assige Koelwagen DORTMUNDER KRONEN, nieuw en als nieuw, 1x OKT	700,-	33,-
314/828/405	4 x Märklin <u>2x 4473 - 2x 4475</u> Bruine 4-assige Platte Wagen en Bruine 4-assige Huifwagen 'märklin' fabrieksnieuw, OKT	1.000,-	47,5
315/828/406	Märklin <u>4572</u> Bruine 4-assige Amerikaanse Gesloten Goederenwagen 'SANTA FE - TEXAS CHIEF' als nieuw, rood OKT, <u>gezocht</u>	1.000,-	47,5

Nr.	Beschrijving - Description	Limietprijs	
		BF	DM
	HO PERSONENWAGENS		
316/092/11	Märklin <u>351 F</u> Groene 4-assige Personenwagen 2e klas, met <u>ADELAARS-EMBLEM</u> , blanke klauwkoppelingen, grote zinkspuitdraaistellen, goud-zilver dak, 100% origineel, super-kwaliteit, <u>OKt</u> , de top..	39.000,-	1.857,-
	(B)		
317/092/12	Märklin <u>341</u> Groene 4-assige Personenwagen 1e en 2e klas, blikken draaistellen, zwarte klauwkoppelingen, eerstklassig, <u>GESLOTEN</u> (geen kabelopeningen)	8.000,-	381,-
	(B)		
318/1102/03	Märklin <u>343 LMS</u> - Donkerrode 4-assige Blikken Personenwagen, 17,5 cm, goudstempeling, zwarte blikken draaistellen en klauwkoppelingen, blanke schijfwielen, <u>100% origineel</u> , eerstklassig, <u>hoogste zeldzaamheidsgraad</u>	55.000,-	2.619,-
	(B)		
319/025/03	Märklin <u>4020</u> Bruine Zweedse 4-assige Personenwagen 1e en 2e klas, 20,5 cm, <u>nieuw</u> , zeer gezocht	5.000,-	238,-
320/031/08	Idem, zeer mooi	3.900,-	185,-
321/031/09	Idem, enige slieren, dak met vlugroest	2.900,-	138,-
322/031/10	Märklin <u>4075</u> Rood 4-assige Frans Personenrijtuig <u>CAPITOLE</u> , 24 cm, weinig slieren, zeer mooi	4.600,-	219,-
323/031/11	Idem,	4.600,-	219,-
324/031/12	Märklin <u>4021</u> Bruine Zweedse Bagagewagen, blik, 20,5 cm, 4 dubbele schuifdeuren, zeer mooi	3.500,-	166,-
325/828/407	Märklin <u>4068</u> Donkerrode Zwitserse Restaurantwagen SBB, 1 blanke éénpotige panto, nieuw, <u>OKt</u>	500,-	24,-
326/828/408	3 x Märklin <u>4023</u> - <u>4024</u> - <u>4027</u> Diverse Personen-Restaurant- en Slaapwagen, 4-assig, cellonruiten, zeer mooie staat, <u>OKt</u>	800,-	38,-
327/828/409	Märklin <u>4190</u> Personenwagen-Set 'Milieutrein' 3x 4-assige Personenwagens DB, beschilderd met milieumotieven, nieuw, <u>OKt</u>	600,-	28,5
328/828/410	4 x Märklin <u>4023</u> - 2x <u>4027</u> - <u>4050</u> Diverse 4-assige Personenwagens, zeer mooi, <u>OKt</u>	800,-	38,-
329/076/01	HAG - Groene Zwitserse 4-assige Personenwagen 2e klas, oude versie, zeer mooi	1.000,-	47,5
330/076/02	Idem,	1.000,-	47,5
331/076/03	Idem,	1.000,-	47,5
332/076/04	HAG - Rode Zwitserse 4-assige Restaurantwagen SBB, oude versie, 1 panto op het dak, zeer mooi	1.000,-	47,5
333/076/05	Idem,	1.000,-	47,5
334/026/05	Märklin <u>346/6</u> DONKERBLAUWE 4-assige Personenwagen 1e klas, 20,5 cm, zilver dak, brede zilveren druk 'Deutsche Bundesbahn' - eerstklassig, <u>OKt</u>	5.000,-	238,-
	(B)		
335/026/06	Märklin <u>346/6</u> Blauwe 4-assige Personenwagen 2e klas, 20,5 cm, zilver dak, smalle zilveren druk 'Deutsche Bundesbahn' - eerstklassig, <u>OKt</u>	3.500,-	166,-
336/026/07	Idem, zeer mooi, <u>OKt</u>	3.300,-	157,-
337/1039/17	Idem, enige slieren, dak herschilderd	2.500,-	119,-

Nr.	Beschrijving - Description	Limietprijs	
		BF	DM
	HO LOCOMOTIEVEN		
338/078/09	Märklin <u>DL 800 GROEN</u> - Volmetalen 2-delig Electrisch Treinstel, cardanaandrijving (platte wel-len) 2 koperen panto's Type 5, als nieuw, OKT	55.000,-	2.619,-
339/1166/02	Märklin <u>T 800</u> Zwarte Volmetalen Tenderloc B met schakelaar achteraan in huis (niet origineel handvat) trapje licht beschadigd, verder mooi orig.	9.000,-	428,-
340/033/10	Märklin <u>3063</u> Bordeaukleurige Metalen <u>Luxemburgse Diesellocc, 1e versie</u> (Voorkeurmodel) Co-Co, Type 16 02, CFL, fabrieksnieuw, 100% origineel, OKT	33.000,-	1.571,-
341/1044/02	Märklin <u>RE 800</u> Groene Volmetalen Zwitserse E-loc Bo-Bo, <u>cardanaandrijving</u> , 2 koperen panto's Type 5, 100% origineel, eerstklassig/zeer mooi	40.000,-	1.904,-
342/033/11	Märklin <u>3011</u> (VOORKEURMODEL) Groene Volmetalen E-loc Bo-Bo, Type E 44 039, 'HAMO'-stempel op draaistel, handschakelaar, 100% origineel, <u>fabrieksnieuw, lichtblauw getekende OKT + prosp. uniek bezit en aanbod</u> (met speciaal-klevers)	6.500,-	309,-
343/1166/04	Märklin <u>3013</u> Blauwe Volmetalen Nederlandse E-loc Type 1101, 2 panto's Type 6, handschakelaar, Bo-Bo, brug voor koppeling gebroken, geringe lakschade	4.500,-	214,-
344/979/03	Märklin <u>3005</u> Zwarte Metalen Stoomloc 1-C-1 met 4-as tender, '3005' op huis en tender, Type 23 014, gesloten huis, compleet, zeer mooi	3.500,-	166,-
345/036/11	Märklin <u>3313</u> Zwart -Rode Tenderloc 1-C-1 Type 75 042, DB, fabrieksnieuw, OKT	3.500,-	166,-
346/671/02	Märklin <u>GS 800 (3019)</u> Groene Metalen E-loc voor Zweden, groot schild, 1 trapje beschadigd, verder zeer mooi, origineel	9.000,-	428,-
347/033/12	Primex <u>3033</u> Blauw-Zwarte Metalen E-loc Bo-Bo, Type 141 207-1, zeer zeldzame versie <u>met EMBLEEM vooraan</u> (DB) fabrieksnieuw, OKT, <u>gezocht</u>	5.500,-	262,-
348/033/13	Märklin <u>3067</u> Bordeaukleurige Volmetalen Deense Diesellocc, Co-Co, <u>met rechthoekig embleem</u> (klevers) 1106, fabrieksnieuw, lichtblauw getekende OKT + prospectus	10.500,-	500,-
349/078/11	Märklin <u>TT 800</u> Zwarte Volmetalen Tenderloc 1-D-1, <u>met 800 op ketel deur</u> , handschakelaar achter de deur, matzwart, zeer mooi, OKT + prospectus	25.000,-	1.190,-
350/978/21	Märklin <u>3086</u> Groen-Zwarte BELGISCHE Metalen Stoomloc Type 64 119, 4-as tender, 2-C, nieuwe staat	4.000,-	190,-
351/033/14	Märklin <u>3068</u> Bruine Volmetalen Noorse Diesellocc Co-Co, 1e versie, met handgrepen, als nieuw, OKT	5.500,-	262,-
352/058/11	Märklin <u>3149</u> Groene <u>BELGISCHE</u> Rangeerdiesel C met gele strepen, <u>Type 8024</u> , verhoogd schild, fabrieksnieuw, OKT	2.500,-	119,-
353/033/15	Primex <u>3007</u> Oranjekleurige Volmetalen Oostenrijkse E-loc, Bo-Bo, <u>ZONDER EMBLEEM</u> op zijwand, origineel, nieuw, OKT, <u>slechts enkele exemplaren bij Primex</u>	13.000,-	619,-
354/979/01	Märklin <u>F 800</u> Zwarte Metalen Stoomloc 2-C-1 met 4-as tender, bespeeld	3.500,-	166,-

Nr.	Beschrijving - Description	Limietprijs	
		BF	DM
	HO LOCOMOTIEVEN		
355/053/06	Märklin <u>HS 700</u> Groene Metalen E-loc 1-C-1, open kolenborstels centraal, blanke klauwkoppelingen, Type 2.2, handschakelaar achteraan, kleine schijfwielen, compleet, eerstklassig, OKt, <u>zeldzaam</u>	125.000,-	5.952,-
356/053/08	Märklin <u>CCS 800</u> Donkergroene Zwitserse Volmetalen E-loc KROKODIL, 2 panto's Type 6, eerstklassig, OKt + houtgarnituur	40.000,-	1.904,-
357/1174/15	Märklin <u>3085</u> Zwarte Stoomloc 2-C-1 met 4-as tender, DB, Type 003 160-9, <u>1e versie</u> met beschriftiging '10 m ³ water, 34t Kohle' 27,7 cm, eerstklassig, OKt	3.500,-	166,-
358/019/02	Märklin <u>3346</u> Dubbele Zwarte Diesellocc (gesynchroneerd) Type 236 406-5 / 236 405-7, <u>2 motoren</u> , nieuw, <u>heel kort in programma</u> , OKt, nu doen..	8.000,-	381,-
359/1174/02	Märklin <u>3062/4062</u> Rood-Wit-Zwart Amerikaan 2-delig Dieselstel NEW HAVEN, volmetaal, zeer mooie staat	6.000,-	285,-
360/010/38	Heinzl <u>510</u> Donkerrode 2-delige Railbus ETA 177, DB, motor- en bijwagen, nieuw, OKt, <u>gezocht</u>	6.000,-	285,-
361/010/39	Heinzl 511, idem, wisselstroom (Märklin) nieuw, OKt - <u>gezocht</u>	6.000,-	285,-
362/010/40	Heinzl <u>140</u> Rode Tandrad-Motorwagen BRIENZ-ROTHORN-BAHN, volmetaal, met figuurtje, 'BRB C4 11' gelijkstroom, nieuw, OKt	7.000,-	333,-
363/010/41	Heinzl <u>512</u> Rood-Beige <u>3-delige</u> Railbus ETA 178, Deutsche Reichsbahn, gelijkstroom, linkse en rechtse Stuurpostwagen, Tussenwagen gemotoriseerd, nieuw, OKt, <u>gezocht</u>	10.000,-	476,-
364/010/42	Heinzl <u>531</u> Groene Electriche Railwagen ET 88 Deutsche Reichsbahn, 4-assig, gelijkstroom, 2 panto's, 3e klas, nieuw, OKt	8.000,-	381,-
365/010/43	Heinzl <u>502</u> Donkergroen 2-assig Stoom-Rijtuig 'KITTEL' Bm Sensetalbahn, gelijkstroom, nieuw, OKt - <u>gezocht</u>	6.000,-	285,-
366/010/44	M + F - <u>F - A 02g</u> Donkergroen 2-assig Stoom-Rijtuig 'KITTEL' Deutsche Reichsbahn, gelijkstroom, nieuw, OKt	6.000,-	285,-
367/010/45	Heinzl <u>110</u> Blauw-Witte Zwitserse Tandrad-Motorwagen, 1 panto, 'Grainau' - nieuw, OKt	10.000,-	476,-
368/010/46	M + F - Bouwdoos van V 20 Diesellocc, nieuw, OKt + handleiding	3.500,-	166,-
369/10/47	Heinzl <u>200</u> Zwarte Stoomloc B 'GLASKAST' 2 lantaarns, Deutsche Bundesbahn, nieuw, OKt	6.000,-	285,-
370/010/48	Heinzl <u>210</u> Zwarte Tenderloc B 'GLASKAST' met blindwellen, Type 98 307, DB, nieuw, OKt	6.000,-	285,-
371/010/49	M + F - Rode Volmetalen Diesellocc B - Kof III, DB, 332 073-6, nieuw, OKt	4.000,-	190,-
372/010/50	M + F - <u>F E 17</u> Groene Volmetalen E-loc Type E 72 008, 2 panto's, Deutsche Reichsbahn, 1-Bo-1, fabrieksnieuw, OKt	8.000,-	381,-

Nr.	Beschrijving - Description	Limietprijs	
		BF	DM
	HO GOEDERENWAGENS		
373/041/03	Märklin-Primex 4585 - 2-assige Containerwagen, beladen met 3 GROENE cilindervormige containers, nieuw, OKT, <u>hoogst zelden</u>	10.000,-	476,-
(B)			
374/089/13	Märklin-Digital 4714 Rood-Bruine 2-assige Rongewagen, beladen met Witte Autobus met beschriftiging 'MÄRKLIN... einfach digital' slechts op 13 verkooppunten verkocht, nieuw, OKT, <u>gezocht</u>	2.000,-	95,-
375/055/12	Märklin 4787 - 3-Ketelwagen-Set (Zwitserland) n.a.v. 50-Jarig Jubileum van ETRA, Witte en Blauwe 4-assige en Zilveren 2-assige Ketelwagen (zilveren trap) nieuw, OKT + prospectus, <u>zeer beperkt</u>	2.800,-	133,-
376/055/13	Idem, (zwarte trap) nieuw, OKT	2.800,-	133,-
377/041/04	Märklin-Kleinserie - Witte Italiaanse Koelwagen CINZANO, origineel Märklin, nieuw, <u>zelden</u> - OKT	900,-	43,-
378/041/05	Märklin-Kleinserie - Zwarte Italiaanse Koelwagen CINZANO (gouddruk) origineel Märklin, nieuw, OKT	900,-	43,-
379/041/06	Märklin-Kleinserie - Witte Italiaanse Koelwagen GANCIA, origineel Märklin, nieuw, OKT, <u>gezocht</u>	900,-	43,-
380/1012/37	Märklin - MUSEUMWAGEN 1987 - Grijs 2-assige Gesloten Goederenwagen met hoogstaand remhuis, drukvariante 'HENNINGSDORF' - nieuw, OKT	1.500,-	71,5
381/089/12	Märklin - MUSEUMWAGEN 1988 - Witte 2-assige Gesloten Goederenwagen met hoogstaand remhuis, nieuw, OKT	1.000,-	47,5
382/044/10	Märklin 316 N Bruine 2-assige Gesloten Goederenwagen met hoogstaand remhuis, <u>nieuw</u> , OKT	4.000,-	190,-
383/044/11	Märklin 320 Bruine 2-assige Gesloten Goederenwagen met laagstaand remhuis, remmen, eerstklassig, OKT	2.000,-	95,-
384/016/03	Märklin 374 St K - Goud-Zilverkleurige Blikken 2-assige Ketelwagen STANDARD - ESSO met remhuis, blanke beugelkoppelingen, zwarte druk, eerstklassig	4.000,-	190,-
385/016/04	Idem,	4.000,-	190,-
386/016/05	Idem,	4.000,-	190,-
387/1128/01	Märklin 314 G Wit-Beige 2-assige Ketelwagen GASOLIN-MOTANOL, rood-zwarte emblemen (4) zinksputgietwerk, remhuis, zeer mooi, origineel	4.500,-	214,-
388/1128/02	Idem,	4.500,-	214,-
389/044/12	Märklin 332 ROODBRUINE 4-assige Gesloten Goederenwagen 4 schuifdeuren, grote zwarte beigelkoppelingen, 1 draaistel ontbreekt, en op 1 vlekje op het dak na in nieuwstaat, OKT	6.000,-	285,-
(B)			
390/078/08	Idem, Donkerbruin, compleet, enige lakschade, kleine zwarte beugelkoppelingen	3.200,-	152,-
391/089/14	Märklin 4621 Witte 4-assige Volumewagen, Blauwe druk 'Märklin' en rode lijn, als nieuw, rood OKT	2.000,-	95,-
392/086/02	Märklin-Kleinserie - Gele Ketelwagen SCHERING AG, groene druk, nieuw, OKT	900,-	43,-

Nr.	Beschrijving - Description	Limietprijs	
		BF	DM
	LITERATUUR		
393/1157/01	27 nummers 'Trains and Railways' geïllustreerd Magazine	150,-	7,-
394/0155/01	Magazine 'VOIES FERREES' van Nr 2 (Nov./Dec.'80) t/m Nr 20 (Nov./Dec. '83) eerstklassig in map	1.500,-	71,5
395/882/391	'Die Modelleisenbahn' - Vaktijdschrift - map met een 20-tal nummers - tussen 1969 en 1973	500,-	24,-
396/882/392	Map met Katalogen Liliput (6 stuks)	300,-	14,-
397/882/393	Map met Katalogen Roco (6 stuks)	300,-	14,-
398/1041/09e	Märklin-Kataloog <u>1949</u> - Duits - nieuw	2.000,-	95,-
399/1041/09g	Märklin-Kataloog <u>1950</u> - Nederlands - compleet, omslag met kleefband versterkt	900,-	43,-
400/1041/09j	Märklin-Kataloog <u>1952</u> - Nederlands - als nieuw	1.200,-	57,-
401/1041/09w	Märklin-Kataloog <u>1955</u> - Nederlands - zeer mooi	900,-	43,-
402/1041/15b	Märklin-Kataloog <u>1959</u> (Jubileum-Kataloog) - Nederlands - nieuw	1.500,-	71,5
403/0151/01	'Railway Modeller' - 25 nummers - tussen 1977/80	500,-	24,-
404/0151/02	'Encyclopedia of Railways' General Editor O.S. Nock Engels - 480 bl. geïllustreerd - 32x25,5 cm	1.000,-	47,5
405/0151/03	'Die Stampende Stomende Locomotieven' - O.S. Nock Nederlands - geïllustreerd - 184 bl. - 29,5x22,5	400,-	19,-
406/0151/04	'British Steam in Cameracolor - 1962-68' - Robert Adley - Engels - geïllustreerd - 104 bl. - 30x22	400,-	19,-
407/0151/05	'Images du Rail en Belgique' - Roger Belot - 94 bl. Frans - geïllustreerd - 30x21 cm	200,-	9,5
408/0151/06	'Van Pullman tot TEE' - George Behrend - Nederlands 222 bl. - geïllustreerd - 26,5x25,5 cm	800,-	38,-
409/0151/07	'Trains' - S P Gordon - Engels - geïllustreerd - 192 bl. - 28,5x21,5 cm	500,-	24,-
410/0151/08	'Antwerpen op het spoor' - Uitgave N.V. De Vlijt - Antwerpen - Nederlands - geïllustreerd - 144 bl. 22x27,5 cm	400,-	19,-
411/020/03	'De Belgische Spoorwegen in Kleur' + CFL - 1980-88, M.L. Vocke - P. Herbiet - J.L. Vanderhaegen - 176 bl. vele kleurfoto's	800,-	38,-
412/1126/1B	Usines Ragheno - Malines - Oude Kataloog 1951	500,-	24,-
413/1126/2B	Usines Ragheno - Malines - Oude Kataloog	500,-	24,-
414/020/04	'Wiking-Liste' - Kataloog Mikado 1984-85 - Handboek voor Model-Auto's-Verzamelaars, nieuw	700,-	33,-
415/1176/7/18	'History of British DINKY TOYS - 1934/1964' by Cecil Gibson - Engels - 152 bl. geïllustreerd	200,-	9,5
416/1134/11	'Locomotives a Vapeur' - Luciano Greggio - Frans 224 bl. - geïllustreerd - 30x22 cm	1.000,-	47,5
417/1134/10	'Hommage a la Vapeur' - H. Bosshard - Frans - geïllustreerd - 31x25 cm	800,-	38,-
418/1134/09	'Le Monde Fascinant des TRAINS' - David S. Hamilton Frans - geïllustreerd - 192 bl. - 32,5x24,5 cm	700,-	33,-

Nr.	Beschrijving - Description	Limietprijs	
		BF	DM
	HO LOCOMOTIEVEN		
419/079/05	Märklin <u>TW 800 VIOLET-BEIGE</u> - 2-delig Electrisch Treinstel, 1 motor, vooroorlogse versie, 2 panto's Type 2, 6-assig, eerstklassig, Kt + prospectus	100.000,-	4.761,-
(B)			
420/056/08	Märklin <u>ST 800 GROEN-BEIGE</u> - 4-delig Electrisch Treinstel, cardanaandrijving, ronde koperen wellen, 2 panto's Type 5 (koper) als nieuw, Kt + prosp.	65.000,-	3.095,-
421/038/02	Märklin <u>3012</u> Groene Franse Volmetalen E-loc Bo-Bo, beige dak, 1e versie, handschakelaar, zeer geringe lakschade, lichtblauw OKt (schuifdoos) <u>zeldzaam</u>	9.000,-	428,-
422/779/09	Märklin <u>3090</u> Zwarte Tenderloc C, 'KLVM' nieuw	500,-	24,-
423/057/01	Märklin <u>3098</u> Zwarte Metalen Stoomloc 2-C met 4-assige kuitender, Type 38 1807, DB, 'P 8' nieuw	2.500,-	119,-
424/1063/13	Märklin <u>3161</u> Blauwe Nederlandse Metalen E-loc Type 1202, met embleem, Co-Co, gefumeerde panto's, fabrieksnieuw, OKt	2.800,-	133,-
425/040/14	Märklin <u>G 800</u> Zwarte Volmetalen Stoomloc 1-E met 4-as tender met handschakelaar achteraan, kleine originele slepertjes, zonder antislipbanden, 2 lampen, als nieuw, topkwaliteit	22.000,-	1.047,-
426/1096/11	Märklin <u>TM 800</u> Zwarte Metalen Tenderloc C, handschakelaar, antislipbanden (3004) mooi, OKt	2.200,-	104,-
427/0169/08	Märklin <u>3024</u> Groene Volmetalen E-loc 1-Bo-Bo-1, Type E 18 35, 2 panto's Type 6, fabrieksnieuw	4.000,-	190,-
428/040/15	Märklin <u>SEW 800</u> Groene Volmetalen E-loc, Bo-Bo, 2 fiktieve lampen achteraan, ovaaltje <u>zonder</u> 'Germany' handschakelaar, origineel, lichte gebruikssporen, Kt + prospectus	14.000,-	666,-
429/1096/04	Märklin <u>3057</u> Groen-Zwarte E-loc Type 151 022-1, Co-Co, 2 gefumeerde panto's Type 9.1, eerstklassig	2.200,-	104,-
430/057/02	Märklin <u>3067</u> Rood-Zwarte Volmetalen Deense Dieselloc Co-Co, FIJNE LETTERS, nieuw, OKt	8.000,-	381,-
431/0169/09	Märklin <u>3023</u> Blauwe Volmetalen E-loc 1-Bo-Bo-1, Type E 18 35, 2 panto's Type 6, fabrieksnieuw	6.000,-	285,-
432/010/51	Rivarossi <u>1285</u> Groen-Zwarte Amerikaanse Stoomloc 2-C-1 met 6-as tender, <u>Crescent Limited</u> , nieuw, OKt	2.600,-	124,-
433/010/52	Rivarossi <u>1895</u> Geel-Zwarte Amerikaans 2-delig Dieselstel RIO GRANDE, motor- en bijwagen, nieuw, OKt	2.000,-	95,-
434/010/53	Rivarossi <u>1273</u> Grijs Amerikaanse Gestroomlijnde Stoomloc 'HUDSON' - 'New York Central) 2-C-2 met 6-as tender, nieuw, OKt	2.600,-	124,-
435/010/54	Rivarossi <u>1255</u> Zwarte Amerikaanse Stoomloc 1-E-1 met 6-assige kuitender BALTIMORE AND OHIO, fabrieksnieuw, OKt	2.800,-	133,-
436/010/55	Rivarossi <u>1244</u> Zwarte Amerikaanse Stoomloc 1-D-2 met 6-assige tender NICKEL PLATE ROAD, fabrieksnieuw, OKt	2.800,-	133,-

Nr.	Beschrijving - Description	Limietprijs	
		BF	DM
	HO LOCOMOTIEVEN		
19 - 437/1073/21	Märklin <u>3045</u> Zwarte Metalen <u>Deense Stoomloc</u> , 1-E met 4-as tender, sneeuwruimers, rookontwikkelaar, nieuw, blauwe getekende OKt, topkwaliteit	33.000,-	1.571,-
438/029/07	Märklin <u>3055</u> Grijs-Gele Nederlandse E-loc <u>1212</u> , volmetaal, GELE neus en ONDERVERDEELDE luchtrooster, 2 blanke panto's Type 8, Co-Co, nieuw, 100% origineel, OKt - <u>hoogst zelden</u>	55.000,-	2.619,-
(B) ?? 439/1169/02	Märklin <u>3154</u> Oranjekleurige Metalen Oostenrijkse E-loc ÖBB, Bo-Bo, 1141.02, fabrieksnieuw, OKt <u>zeer kort in programma</u>	3.000,-	143,-
440/029/10	Märklin <u>3025</u> Rood Volmetalen 3-delig Diesel-Treinset, cardanaandrijving, eerstklassig, lichtblauw getekende OKt + prospectus	34.000,-	1.619,-
441/087/01	Märklin-Primex <u>2760</u> - Jubileum-Treinset met Groen-Zwarte Tenderloc + 6 verschillende Goederenwagens, Vrachtwagen met <u>trapeziumvormige</u> venster, nieuw, OKt - <u>beperkte oplage</u>	2.500,-	119,-
442/087/02	Idem, Vrachtwagen met <u>rechthoekige</u> venster	2.500,-	119,-
443/087/03	Märklin <u>0984 S</u> <u>Deense Treinset</u> met Zwarte Tenderloc C met <u>rood-witte band</u> rond schouw en Nr 658 F op waterkast, Witte Frigowagen 'FRISKO IS' sporen en transfo, <u>éénmalig uitgebracht</u> , nieuw, OKt	3.500,-	166,-
444/087/04	Märklin <u>0988</u> Nederlandse Treinset met Gele Dieselloc 2 Goederenwagens (1 met bulldozer beladen) sporen en transfo, nieuw, OKt	2.500,-	119,-
445/029/14	Märklin <u>3086</u> Groen-Zwarte <u>BELGISCHE</u> Metalen Stoomloc Type 64 119, <u>3-as tender</u> , 2-C, nieuw, OKt, de moeilijkste..	8.500,-	404,-
446/1095/08	Märklin <u>CM 800</u> Zwarte Tenderloc C Type 89 005, 2 lampen, handschakelaar, mooi	1.000,-	47,5
447/1095/19	Märklin <u>3144</u> Oranje-Grijze Zweedse Dieselloc C, fabrieksnieuw, zeer kort in programma, <u>gezocht</u>	1.500,-	71,5
448/015/03	Fleischmann <u>1340</u> Grijze Metalen Amerikaanse Diesellocc, Bo-Bo, <u>oranje sierstrepen</u> , eerstklassig, <u>zeer zeldzaam</u>	14.000,-	666,-
449/015/06	Fleischmann <u>1340 R</u> Donkerrode Volmetalen Amerikaanse Diesellocc, Bo-Bo, eerstklassig, <u>uiterst zeldzaam</u>	11.000,-	523,-
450/015/08	Fleischmann <u>1330 G</u> Groene Zwitserse Volmetalen E-loc Ee 3/3, met blindwellen, handschakelaar, <u>1e versie</u> met blauw-grijs dak, 12 cm, rode sporenruimers, eerstklassig, <u>gezocht</u>	8.000,-	381,-
451/015/09	Fleischmann <u>1325</u> Zwarte Metalen Tenderloc, beschriftiging '7321' 3-assig, mooi, OKt . prosp.	4.500,-	214,-
452/015/10	Fleischmann <u>1340 H</u> Rood-Bruine Volmetalen Nederlandse Diesellocc, Bo-Bo, beige sierstreep, <u>reling ontbreekt</u> , lakschade	6.000,-	285,-
453/044/10	Fleischmann <u>1331</u> Blauw-Grijze Metalen E-loc Bo-Bo, 'THONVILLE' - <u>wisselstroom</u> (voor Märklin) 2 panto's, zeer mooie staat	4.500,-	214,-

Nr.	Beschrijving - Description	Limietprijs	
		BF	DM
	TOEBEHOREN		
454/1038/18	Lot Märklin-Onderdelen van afbraak locs: T 800, R 700, F 800 enz.	1.000,-	47,5
455/056/10	Onafgewerkte Gietvorm van Bovenbouw 3021	1.500,-	71,5
456/1039/05	Märklin-Onderdelen Draaistellen en Blanke wielen	500,-	24,-
457/1038/23	4x Replica-Chassis Märklin HR en HS 800 (koper)	1.000,-	47,5
458/1160/01	Märklin <u>479 G</u> Lichtsein-Garnituur met Stroomonderbreking en Onderbreekrails, als nieuw, OKt	1.000,-	47,5
459/1038/21	Märklin <u>431</u> Set Mistbakens, eerstklassig	500,-	24,-
460/1038/21	Idem,	500,-	24,-
461/056/12	Märklin <u>464</u> Turkooiskleurige Portaalkraan, oranje machinehuis, rode uitlegger met zwarte kogelhaak, 2 bedieningen, compleet, origineel, eerstklassig	15.000,-	714,-
462/1067/13	Märklin Set Fluitapparatuur <u>7214 - 7216 - 7217</u> 2x OKt	1.000,-	47,5
463/1038/22	Märklin <u>484/22</u> Oude Sleepkontakt, nieuw, OKt	100,-	4,75
464/1040/21	Märklin <u>467</u> Rode Metalen Vakwerkbrug, 18 cm, origineel, eerstklassig, met Märklin-stempel, <u>6 cm</u>	1.000,-	47,5
465/1040/21	Idem,	1.000,-	47,5
466/1040/21	Idem,	1.000,-	47,5
467/016/01	Märklin-Digital SERVICE-Koffer (Aluminium) met complete inhoud, nieuw, praktisch bezit	14.000,-	666,-
468/1149/01	Märklin <u>7051</u> (Type 3) Kraan met afstandsbediening, 2 bedieningen + magneet (hefmagneet) en bedieningsplaat, mooi	2.500,-	119,-
469/1149/02	Märklin <u>410 M</u> Groene Electriche Draaischijf 6 aansluitingen (2 rails ontbreken) kleine uitsparingen, oranje machinehuis met lamp, geribd dak, mooi	4.000,-	190,-
470/1149/03	3 x Märklin <u>443 A</u> Hoofd-Armsignaal, electriche bediening, kontaktrail, handschakelaar in midden van de sokkel, mooi	1.000,-	47,5
471/1149/04	Märklin <u>443 G</u> , idem als voorgaande, echter handschakelaar aan seinmast, mooi	350,-	16,5
472/1182/01	Märklin-Mini (Spoor Z) Complete Baan op spaanderplaat 1,25 x 0,48 m met huisjes, rails, wissels en transfo, zeer fraai	5.000,-	238,-
473/1121/02	Märklin-OKt <u>3162</u> - Afmetingen 42,5x30x5 cm, mooi	200,-	9,5
474/055/15	Märklin-OKt <u>F 846/4 H</u> Afmetingen 48x23,5x11,5 cm, met dubbele bodem, en deksel met afbeelding ST 800, eerstklassige staat	1.000,-	47,5
475/016/04	Märklin <u>424 B</u> Stations-Overkapping, metaal, Groen-Beige-Grijs, 40x25x13 cm, eerstklassig	4.500,-	214,-
476/051/18	Märklin-Bovenbouw <u>3025</u> - 2 kappen, lakschade, zonder cellonruiten, compleet	3.000,-	143,-
477/016/10	Märklin <u>414</u> (Type 3) Station, blik, 26x12x10 cm roodbruin dak zonder vlaggemast, Goederenloods met schuifdeur, controlehuisje, eerstklassig	3.000,-	143,-

Nr.	Beschrijving - Description	Limietprijs	
		BF	DM
478/077/10	Märklin <u>TW 800 GROEN-BEIGE</u> - Volmetalen 2-delig Electrisch Treinstel, 2 panto's Type 4.1, vrijwel nieuwe staat, 2 motoren, Kt + prospectus	120.000,-	5.714,-
479/1091/01	Märklin <u>3029 DONKER-OLIJFGROENE</u> Tenderloc C, <u>al-</u> <u>leen in Nederland uitgebracht</u> , nieuw	4.500,-	214,-
480/1169/35	Märklin <u>3084 Zwarte</u> Stoomloc 1-E met 4-assige cabinetender, Type 050 082-7, DB, 1e versie, eerstklassig, universeel OKT	2.500,-	119,-
481/037/02	Märklin <u>3051 Blauwe Metalen</u> Nederlandse E-loc Co-Co, Type <u>1211 met EMBLEEM</u> , 2 blanke panto's Type 8, geringe lakschade, 100% origineel, licht- blauw getekende OKt, de onmogelijke Hollander..	45.000,-	2.142,-
482/1149/05	Märklin <u>3071/4071</u> - 4-delige T.E.E.-Treinstel, laaste versie, zeer mooi/eerstklassig	4.000,-	190,-
483/1149/06	Märklin <u>SK 800 Zwarte</u> Gestroomlijnde Stoomloc <u>zon-</u> <u>der voorloper en achterstel en tender</u> , klapdeksel over de kolenborstels, lakschade	3.000,-	143,-
484/1091/02	Märklin <u>3029 LICHTGROENE</u> Tenderloc C, nieuw	1.000,-	47,5
485/010/56	Tesmo - Donkerrode Diesellocc V 80 009, DB, Bo-Bo, <u>wisselstroom</u> , zeer mooi, OKT	1.800,-	85,5
486/010/57	Idem,	1.800,-	85,5
487/1169/54	Märklin <u>3054 Rood-Beige</u> DB E-loc Type 103 113-7, Co-Co, blanke panto's Type 8, als nieuw, <u>ZWART</u> DB-embleem, universeel OKT	3.000,-	143,-
488/1169/57	Märklin <u>3055 Grijs-Gele</u> Nederlandse Volmetalen E-loc Type 1212 GRIJZE neus, niet-onderverdeelde luchtrooster, 2 blanke panto's, als nieuw, OKT	3.500,-	166,-
489/037/06	Märklin <u>3111 Bruine Metalen</u> BELGISCHE Stoomloc 2-C-1 met 4-as tender, Type 59 20, éénmalige reeks van Märklin, fabrieksnieuw, OKT	2.800,-	133,-
490/037/07	Märklin <u>2859</u> Treinset met E-loc, 4x 4-assige Per- sonen en Bagagewagen + <u>Video-Cassette</u> , nieuw, OKT	3.500,-	166,-
491/037/09	Märklin <u>3105</u> Zwarte Tenderloc ÖBB voor Oostenrijk, Type 674.498, fabrieksnieuw, OKT	2.500,-	119,-
492/044/08	Fleischmann <u>4110</u> Groen-Zwarte Stoomloc B met 2-as tender, 'Die grüne Betty' fabrieksnieuw, OKT	2.000,-	95,-
493/010/58	Tenshodo <u>152/T152</u> Zwarte Franse Stoomloc 1-D-1 met 4-as tender, SNCF, Type 141 R. 112, <u>messing</u> nieuw, OKT	10.000,-	476,-
494/010/59	Tenshodo <u>154</u> Rood-Zwarte Stoomloc 2-C-1 met 4-as tender, Deutsche Reichsbahn, Type 18 408, <u>messing</u> , fabrieksnieuw, OKT	10.000,-	476,-
495/044/10	Hornby Railways - ' <u>STEPHENSON'S ROCKET</u> ' Gele Stoom- loc A-1 met 2-as tender en 3 Diverse Koetswagens, gelijkstroom, fabrieksnieuw, OKT - decoratief	3.500,-	166,-
496/996/19	Egger-Bahn <u>1005</u> - <u>2006</u> - <u>2x 2008</u> Blauwe Stoomloc B met Blauwe Personenwagen en 2x Blauwe Wagen met hoogstaand remhuis, 1 remhuis zonder dak, verder eerstklassig	2.500,-	119,-

Nr.	Beschrijving - Description	Limietprijs	
	HO LOCOMOTIEVEN	BF	DM
497/051/06 (B)	Märklin <u>TW 800 ROOD</u> - Metalen 2-delig Electrisch Treinstel, 2 panto's 6, origineel, enkele retouches, verder zeer mooi, <u>2 motoren</u> , Kt + prospect	95.000,-	4.523,-
498/035/08 (B)	Märklin <u>3053 Rood-Beige T.E.E.</u> E-loc, Co-Co, Type <u>103 002-2</u> op <u>RODE grond</u> , 2 blanke panto's Type 8, als nieuw, lichtblauw getekende OKt + prospectus	8.000,-	381,-
499/000/10	Märklin <u>SEWH 800 TURKOOIS-</u> Nederlandse Volmealen E-loc, Bo-Bo, 2 koperen panto's Type 5, 2 fiktieve lampen achteraan, ovaaltje met 'Germany' mooi, dak licht gekrakeleerd, Kt	45.000,-	2.142,-
500/035/10 (B)	Märklin <u>0990 NOORSE</u> Treinset met Rood-Gele Diesel-loc, Ketelwagen, Platte Wagen en Gesloten Goederenwagen, allen NSB-beschriftiging, nieuw, OKt <u>alleen voor Noorwegen uitgebracht</u> - gezocht	6.000,-	285,-
501/035/11	Märklin <u>3058 Turkoois-Beige</u> E-loc DB, Co-Co, <u>1e versie</u> , <u>zwarte</u> wielen en aangegoten signaalhoorn, blanke panto's,, fabrieksnieuw, OKt	3.500,-	166,-
502/035/12	Märklin <u>G 800 Zwarte</u> Volmetalen Stoomloc 1-E met 4-assige metalen nieten-tender met handschakelaar achteraan, eerstklassig, Kt	17.000,-	809,-
503/042/01	Märklin <u>DA 800 Zwarte</u> Stoomloc 1-C-1 met 4-as tender, <u>KUNSTSTOF-Bovenbouw</u> (1e versie) eerstklassig, OKt	4.800,-	228,-
504/044/01 (B)	Märklin <u>TW 800 BLAUW-BEIGE</u> - Metalen 2-delig Electrisch Treinstel, 2 krulpanto's Type 4.1, enkele wielen met zinkpest, bovenbouw origineel en zeer mooi, compleet, OKt + prospectus	100.000,-	4.761,-
505/1174/07	Märklin <u>3036 Groene</u> Volmetalen Oostenrijkse E-loc ÖBB, Bo-Bo, reliëf-beschriftiging, <u>individueel ingezette ramen</u> , 1e versie, 2 panto's Type 8, eerstklassig	3.000,-	143,-
506/1174/06	Märklin <u>3022 Groene</u> Volmetalen E-loc, Co-Co, Type <u>194 091-5</u> , DB, 2 gefumeerde panto's, eerstklassig	2.500,-	119,-
507/042/02	Märklin <u>3000 Zwarte</u> Tenderloc C met <u>OMGEKEERD</u> Type nummer 900 68 i.p.v. 89 006, eerstklassig, OKt	6.500,-	309,-
508/010/60	Rivarossi <u>1544 Blauw-Grijs-Zwarte</u> Amerikaanse Stoomloc 2-C-1 met 4-as tender, <u>BALTIMORE AND OHIO</u> , 'President Polk' nieuw, OKt + prospectus	2.600,-	124,-
509/010/61	Rivarossi <u>1351 Zwart-Rode</u> Stoomloc 2-C-1 met 4-as tender Type 01 196, DB, superdetail, nieuw, OKt	2.600,-	124,-
510/010/62	A.H.M. <u>1202 Lichtblauw-Blauw-Witte</u> Amerikaanse Stoomloc 2-C-2 met 6-as tender, <u>HUDSON 'BLUE GOOSE'</u> fabrieksnieuw, OKt	2.600,-	124,-
511/044/02 (B)	Märklin <u>3036 Groene</u> Volmetalen Oostenrijkse E-loc Bo-Bo, <u>gedrukte beschriftiging in front</u> , fabrieksnieuw, OKt - hoge zeldzaamheidsgraad	13.000,-	619,-
512/1174/05	Märklin <u>3005 Zwarte</u> Metalen Stoomloc 1-C-1 met 4-as tender, Type 23 014 (gedeeltelijk weggevijsd) gesloten huis, tender met beschriftiging 023 105-0, zeer mooie staat	2.200,-	104,-

Nr.	Beschrijving - Description	Limietprijs	
		BF	DM
	HO GOEDEREN- en PERSONENWAGENS		
513/082/05	Märklin <u>349E LNER</u> - Groen-Beige 4-assige Blikken Engelse PULLMAN-Wagen, 17,5 cm, gouden schrift, zwarte blikken draaistellen, blanke klauwkoppelingen Type 2.1, <u>eerstklassig</u> , topkwaliteit	20.000,-	952,-
514/077/10	Idem, zwarte klauwkoppelingen, licht gekrakeleerd geringe lakschade	15.000,-	714,-
515/077/11	Märklin <u>349 Donkerblauw-Beige</u> 4-assige PULLMAN-Wagen, gouden schrift CIWL + embleem, zwarte klauwkoppelingen Type 1, <u>eerstklassig</u>	25.000,-	1.333,-
516/077/12	Idem, grote zwarte beugelkoppelingen, geringe lakschade	16.000,-	761,-
517/077/13	Märklin <u>342 J Blauwe</u> 4-assige Voiture-Restaurant CIWL, gouden beschriftiging, 17,5 cm (zonder 342) blikken draaistellen, kleine zwarte beugelkoppelingen, als nieuw	7.000,-	333,-
518/082/08	Idem, <u>Donkerblauw</u> , grote blanke beugelkoppelingen, als nieuw, <u>zeldzame versie</u>	9.000,-	428,-
519/082/09	Märklin <u>344 B Groene</u> 4-assige Bagagewagen, 17,5 cm, met binnenverlichting en schakelaar, grote blanke klauwkoppelingen, blikken draaistellen, als nieuw	4.500,-	214,-
520/1012/34	Märklin-MINI - Groen-Rode 2-assige Platte Wagen, beladen met koperen vijs in 2 moeren gevat, in luxe-verpakking met goed-heil-wensen 1988	1.000,-	47,5
521/1040/18	Märklin <u>320 S Bruine</u> 2-assige Gesloten Goederenwagen met sluitlichten op het dak, ski-sleper, bespeeld	1.000,-	47,5
522/1040/19	Märklin <u>312 Bruine</u> 2-assige Gesloten Goederenwagen, metaal-uitslag, bespeeld	1.000,-	47,5
523/1040/20	Märklin <u>316 N Roodbruine</u> 2-assige Gesloten Goederenwagen met hoogstaand remhuis, zeer mooi	3.000,-	143,-
524/1043/01	Märklin <u>381 (Special)</u> met remhuis (laagstaand) niet origineel, <u>eerstklassig/zeer mooi</u>	1.200,-	57,-
525/1067/02 03	2 x Märklin <u>4571 - 4578</u> Zilveren Amerikaanse Gesloten Goederenwagen (4-as) en Rode 2-assige 'Caboose' fabrieksnieuw, OKT	1.000,-	47,5
526/1067/04 05 07	3 x Märklin <u>4536 - 4561 - 4657</u> Bruine Zuurwagen met 12 Bruine Flessen, BELGISCHE Ketelwagen SECA en Witte Bierwagen TUBORG ("..") 1x gebruikt, 2x nieuw, OKT	1.000,-	47,5
527/1067/12	Märklin <u>4640 Witte</u> 2-assige TRANSFESA-Koelwagen, als nieuw, Donkerbruine druk	600,-	28,5
528/1040/07 10 14	3 x Märklin <u>351 - 352 - 353</u> Groene Personenwagen, Donkerrode Speisewagen en Rode Schlafwagen, allen 22,5 cm, 2 daken zonder ventilatoren, diverse draaistellen, bespeeld	3.000,-	143,-
529/1169/78	Märklin <u>4071 Rood-Beige</u> T.E.E.-Tussenwagen voor Treinstel 3071, fabrieksnieuw, OKT	700,-	33,-
530/0169/01a	Märklin <u>4033 Groene</u> Oostenrijkse 4-assige Personenwagen 2e klas, cellonruiten, 24 cm, zeer mooi	1.200,-	57,-
531/0169/02a	Idem,	1.200,-	57,-

Nr.	Beschrijving - Description	Limietprijs	
		BF	DM
	HO LOCOMOTIEVEN		
532/0100/04	Märklin <u>TWE 700 ROOD</u> - Blikken Railbus, Bo-Bo, 1e en 2e klas, handschakelaar in dak, 1 starre panto, kleien dak-retouches, zeer mooie staat, Kt - <u>hoogste zeldzaamheidsgraad</u>	140.000,-	6.666,-
533/0100/05	Märklin <u>TWE 700 BLAUW</u> - Blikken Railbus, Bo-Bo, 1e en 2e klas, gouden sierstrepen, goudkleurig dak met handschakelaar, 'Märklin' in gouddruk, 'Made in Germany' in zwarte druk, eerstklassig, OKT - nu of nooit..	115.000,-	5.476,-
534/0100/06	Märklin <u>TWE 700 ROOD-BEIGE</u> - Blikken Railbus, Bo-Bo, 1e en 2e klas, handschakelaar in dak, geringe lakschade, 1 ringkoppeling ontbreekt, Kt	75.000,-	3.571,-
535/1091/25	Märklin-Primex <u>3196</u> Zwarte Metalen Tenderloc Type 81 003, DB, 4-assig, nieuw, OKT	1.500,-	71,5
536/066/01	Märklin <u>DL 800 BRUIN (3010)</u> Volmetalen 2-delig Electrisch Treinstel, cardanaandrijving, 2 panto's, Type 6, origineel, zeer mooi, Kt	39.000,-	1.857,-
537/066/02	Märklin <u>3015</u> Groene Volmetalen Zwitserse E-loc KROKODIL, als nieuw, Kt	15.000,-	714,-
538/066/03	Märklin <u>SK 800 GROEN</u> - Volmetalen Groen-Zwarte Stoomloc 2-C-2 met 4-as tender, gestroomlijnd, 4 domen, gouden beschriftiging, schakelaar in huis, eerstklassig, Kt (1939)	69.000,-	3.285,-
539/1169/04	Märklin <u>3021</u> Rode Metalen Diesellocc V 200 006, 2 lampen, klever-schrift, Deutsche Bundesbahn, eerstklassig, lichtblauw getekende OKT	2.500,-	119,-
540/066/04	Märklin <u>3025</u> Rood Volmetalen <u>3-delig</u> Treinstel cardanaandrijving, eerstklassig, Kt (rood)	32.000,-	1.523,-
541/0169/03a	Märklin <u>3050</u> Groen Zwitserse Metalen E-loc, Co-Co, 2 blanke panto's Type 8, zeer mooie staat, lichtblauw getekende OKT + schildjes-set	3.000,-	143,-
542/066/05	Märklin <u>ST 800 ROOD-BEIGE</u> - 3-delig Volmetalen Electrisch Treinstel, cardanaandrijving (platte wellen) 2 koperen Panto's Type 5, <u>origineel</u> , eerstklassig, OKT + prospectus	60.000,-	2.857,-
543/0169/04a	Märklin <u>3001</u> Donkerrode Electrische Rangeerloc C, Type E 63 02, 1 panto Type 8, fabrieks-nieuw	3.000,-	143,-
544/066/06	Märklin <u>RSM 800</u> Groene Metalen Oldtimer E-loc C, met blindwellen, 2 panto's Type 6, als nieuw, Kt + prospectus	15.000,-	714,-
545/0169/05a	Märklin <u>3067</u> Rood-Zwarte Volmetalen Deense Diesellocc, Co-Co, DSB (dikke letters) eerstklassig	1.700,-	81,-
546/038/05	Märklin <u>3101</u> Groen-Zwarte BELGISCHE Tenderloc 1-C <u>1e versie</u> , met cijfer 1 onder de kolenlading, beperkte oplage van 2.000 stuks, als nieuw, OKT + prospectus	12.000,-	571,-
547/038/08	Märklin <u>CCS 800</u> Olijfgroene Volmetalen Zwitserse E-loc KROKODIL, goude schrift op zwarte grond, 2 koperen panto's Type 5, ronde lampenbeugel, eerstklassig, Kt + prospectus	38.000,-	1.809,-

Nr.	Beschrijving - Description	Limietprijs	
		BF	DM
	HO LOCOMOTIEVEN		
548/0148/01	Märklin <u>3000 DOORKIJKLOC</u> - Tenderloc C Type 89 005, met <u>doorzichtige</u> bovenbouw, <u>100% origineel</u> , geschenk van Märklin bij verkoop van 1.000 stuks 3000 (zwart) eerstklassig, <u>hoogst zelden</u>	75.000,-	3.571,-
549/033/10	Märklin <u>E 41 U</u> Turkoois-Beige Metalen E-loc met <u>MILIEU-BESCHILDERING</u> , nieuw, OKt	7.000,-	333,-
550/033/11	Märklin <u>3150 NORTHLANDER</u> - 4-delig Dieseltreinstel, Blauw-Geel, gelimiteerde en genummerde oplage van 5.000 stuks, nieuw, zonder OKt	38.000,-	1.809,-
551/091/12	Märklin <u>DL 800 GROEN</u> - Volmetalen 2-delig Electrisch Treinstel, cardaandrijving, 2 koperen panto's Type 5, ronde koperen wellen, eerstklassig, Kt + prosp.	55.000,-	2.619,-
552/052/08	Märklin <u>3100 Locomotieven-Set '750 Jahre Berlin'</u> met E-loc 3049.10 BR 04 Stoomloc 3085.10 BR 03 en Tenderloc 3096.10, BR 86 allen in grijze kleur, nieuw, OKt	9.500,-	452,-
553/052/12	Märklin <u>3061/4061</u> Grijs-Geel Amerikaans 2-delig Dieseltstel <u>UNION PACIFIC</u> , volmetaal, als nieuw, lichtblauw OKt - <u>zeer gezocht</u>	17.000,-	809,-
554/031/10	Märklin <u>3067</u> Bordeaukleurige Volmetalen Deense Diesellocc, Co-Co, klever-schrift ZONDER recht-hoek (deur), 1106, zeer mooi	6.500,-	309,-
555/031/11	Märklin <u>3067</u> Bordeaukleurige Volmetalen Deense Diesellocc, Co-Co, gedrukt schrift, nieuw	6.000,-	285,-
556/088/10	Märklin <u>T 790 BLAUW-GRIJS</u> Metalen Tenderloc B handschakelaar bovenaan in ketel, 2 lampen, kleine slepertjes, 1 drijfstang ontbreekt, origineel, zeer mooi	18.000,-	857,-
557/1148/12	Märklin <u>HS 800 GROEN</u> Volmetalen E-loc 1-C-1, voorloper en achterstel schijfwielen, schakelaar in dakfront, 2 panto's Type 2, grote zwarte beugelkoppelingen, <u>eerstklassig</u>	29.000,-	1.380,-
558/045/10	HAMO <u>203 - 204 RODE</u> 2-delige Volmetalen Oldtimer Tram, motor- en bijwagen, beugelpanto, zwarte -belijning, 1 nummer-schildje, <u>zeldzame kleur</u>	10.000,-	476,-
559/045/11	HAMO <u>T 127 - 129</u> Beige Moderne 2-delige Tram, ieder deel 4-assig, zwarte sierstrepen, eerstklassig, OKt	12.000,-	571,-
560/051/10	Fleischmann <u>1330 G</u> Groene Zwitserse E-loc Ee 3/3, 1 panto, loc helgroen, dak blauw-grijs, eerstklassig, <u>gezocht</u>	8.000,-	381,-
561/015/05	Fleischmann <u>1340 G</u> Donkergroen-Lichtgroene Metalen Amerikaanse Diesellocc, Bo-Bo, witte sierstrepen, eerstklassig, <u>zeldzaam</u>	10.000,-	476,-
	<u>INDIEN TIJDIG BINNEN...</u>		
	Märklin <u>E 800 LMS</u> - Rood-Bruine Engelse Metalen (messing) Stoomloc 2-B met 3-as tender, nadere gegevens ontbreken nog..		
	De meest nagejaagde Märklin-loc uit het OO-Programma ?		?

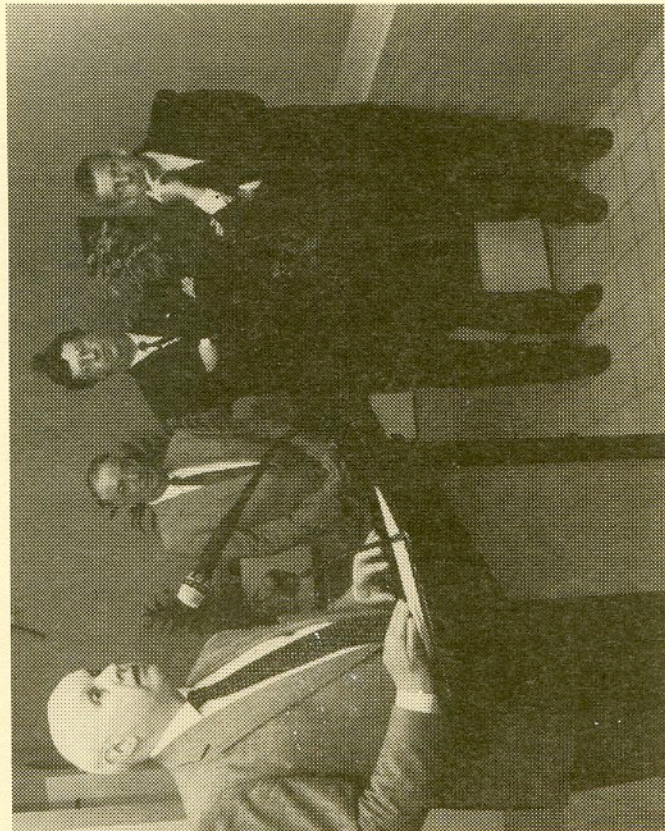
② ②

Nr.	Beschrijving - Description	Limietprijs	
		BF	DM
	Spoor O - I		
562/1158/01	Märklin R 66/12920 Groen-Zwarte Stoomloc B met 2-as tender, electrisch, kleine gedeelde windplaten, 2 lampen vooraan, enige lakschade en tender gekrakeleerd, vrij mooi, origineel	15.000,-	714,-
563/1158/02	Märklin 1889/0 Groene 4-assige Bagagewagen, 2 schuif- en 4 draaideuren, bruin dak met centrale opbouw, gekrakeleerd, geringe lakschade, 21,5 cm compleet, op 1 trapje na	5.000,-	238,-
564/1158/03	Märklin 1746/0 Blauwe 4-assige Restaurantwagen, 21,5 cm, CIWL, 4 draaideuren, spaakwielen, compleet, gekrakeleerd, zeer mooie staat	8.000,-	381,-
565/1158/04	Märklin 1749/0 Violet-Beige 4-assige RHEINGOLD-Wagen, 21,5 cm, 4 draaideuren, eerstklassig op enkele krasjes na, <u>gezocht</u>	15.000,-	714,-
566/1158/05	Märklin 1761/0 Groene 2-assige Open Bakwagen, compleet, bespeeld	500,-	24,-
567/1158/06	Märklin 2736 Grijsz Blikken Ton SHELL, zeer mooi	1.500,-	71,5
568/1158/06	Märklin 2736 Grijsz Blikken Ton DAPOLIN, z/mooi	1.500,-	71,5
569/1158/06	Märklin 2736 Grijsz Blikken Ton GARGOYLE, z/mooi	1.500,-	71,5
570/1158/07	Märklin 2194 B Overweg met 2 slagbomen, Wacht-huisje met draaideur en zitbank, armsein, bel (defect) 26 cm lichtmast ontbreekt - verstelbaar	4.000,-	190,-
571/1158/09	Lot Onderdelen Märklin : 2x 13723N - 3x Elastolin Figuren, stekkers, prospectus (2) 1x 13488G - 1x 13579 enz	500,-	24,-
572/1161/01	Märklin ECE 64/3020 Grijs-Zwarte Sterkstroom-Stoomloc 2-B-1 met 3-as tender, spitse rookkamerdeur met koplamp, niet-origineel-opgezette kleine windplaten, gekrakeleerd, gebruikssporen	50.000,-	2.380,-
573/1161/02	Lot Blikken Rails Spoor O	500,-	24,-
574/1161/03	Märklin- Transfo	500,-	24,-
575/1164/01	Märklin 2106/0 Beige Goederenloods, blik, 2 trappen en 2 schuifdeuren, Kraan, 20x13x14 cm, eerstklassig	10.000,-	476,-
576/1164/05	Kibri - Lot Blik : Station - Buffet - Goederenloods - 3 Perrons, mooi	5.000,-	238,-
577/1164/07	Märklin 2736 Grijsz Blikken Ton SHELL eerstkl.	2.000,-	95,-
578/1164/07	Märklin 2736 Grijsz Blikken Ton ARAL eerstkl.	2.000,-	95,-
579/1164/07	Märklin 2736 Grijsz Blikken Ton STANDARD eerstkl.	2.000,-	95,-
580/1164/07	Märklin 2736 Groen-Grijsz Ton LEUNA, blik, eerstkl.	2.000,-	95,-
581/1164/07	Märklin 2736 Groen-Grijsz Ton GARGOYLE, blik, eerstklassig	2.000,-	95,-
582/1164/06	Märklin 2503 Spoorweg-Brug met 2x 2 Bogen en 2 Opritten, 125 cm lengte (Spoor I) electrisch	4.000,-	190,-
583/1164/04	2 Ingangen Tunnels - blik	1.000,-	47,5
584/1164/04	Märklin - Overweg, 35x22 cm - 4 hekken, Spoor I 2 slagbomen	2.500,-	119,-

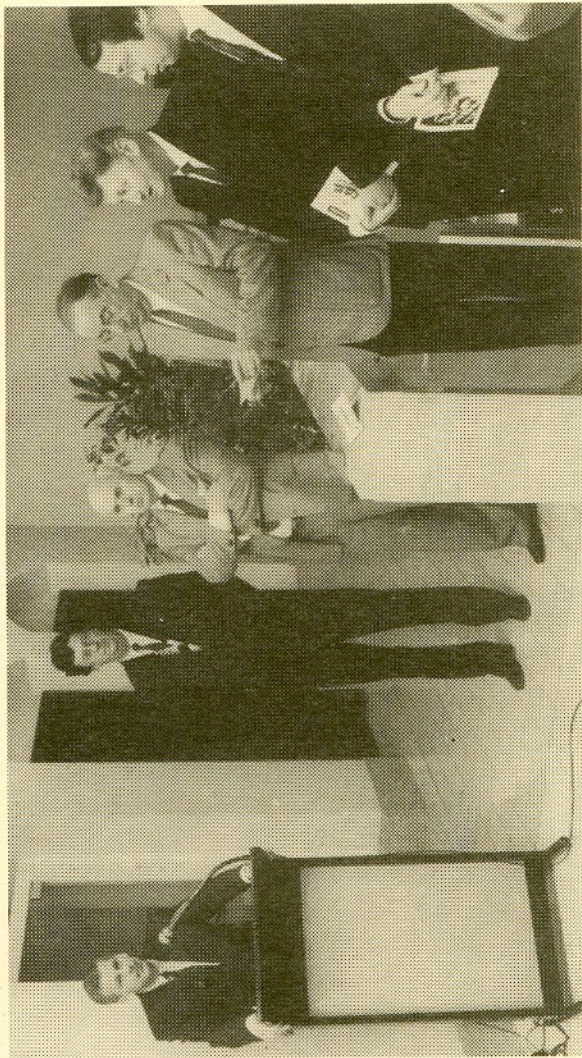
Nr.	Beschrijving - Description	Limietprijs	
		BF	DM
	Spoor I - Allerlei - Laatkomers		
585/1129/24	<u>Magnus voor LGB</u> - Zwart-Rode Volmetalen Stoomloc 1-D met 3-as tender, Type 99/1247, Deutsche Bundesbahn, <u>HANDGEMAAKTE KLEINSERIE</u> voor LGB, topkwaliteit, als nieuw, in metalen kist (OKt)	50.000,-	2.380,-
586/1129/33	<u>Magnus voor LGB</u> - Zwart-Rode Volmetalen Stoomloc 1-D met 2-as tender, Type Rh B. 114, <u>HANDGEMAAKTE KLEINSERIE</u> voor LGB, topkwaliteit, als nieuw, in metalen kist (OKt)	50.000,-	2.380,-
587/1129/76	LGB - Grijsje 2-assige Gesloten Goederenwagen met 1 platform, 2 schuifdeuren, als nieuw	1.000,-	47,5
588/1129/77	LGB - Grijsje 2-assige Open Bakwagen, 26 cm, als nieuw, 2x 2 klapdeuren met grendel	500,-	24,-
589/1129/78	LGB - Donkerrode 2-assige Stortwagen, 30 cm, eerstklassig	1.000,-	47,5
590/1129/79	Pola-LGB <u>915</u> - Baanwachtershuisje	1.500,-	71,5
591/1129/80	Pola-LGB - Bijgebouw van Station 'Kleinbach' 900 eerstklassig	500,-	24,-
592/1129/81	Groot Houten Seinhuis met 2 Spoor-Doorgangen, uniek voor de baan	2.500,-	119,-
593/096/05	LGB <u>2010 D</u> Bruin-Zwart-Zilveren Tenderloc B met rookontwikkelaar, eerstklassig, OKt	3.500,-	166,-
594/096/06	LGB <u>4021</u> Bruine 2-assige Open Bakwagen, als nieuw, OKt	700,-	33,-
595/096/07	Idem,	700,-	33,-
596/096/08	LGB <u>2050</u> Groene Stoomtram, 2-assig, gesuperd, zeer gezocht, eerstklassig, OKt	6.000,-	285,-
597/096/09	LGB <u>3063</u> Rode 4-assige Personenwagen Rh B. 1e en 2e klas, binnenverlichting, 46 cm, als nieuw, OKt	1.500,-	71,5
598/1179/01	Groene <u>STOOMTRAM</u> , electrisch aangedreven met LGB-motor, NMVB, samenstelling: koper en kerselaars-hout, Schaal 1/22,5, Type 19, prachtstuk	12.500,-	595,-
599/1179/02	Lichtgrijsje AALWAGEN voor LGB, 4-assig (draaistellen LGB, 'A. 8075' pracht-realisatie	2.000,-	95,-
600/1181/01	Märklin <u>5720</u> Rode Rangeerdiesel C, gele sierstrepen, zonder antislipbanden, '25' zeer mooi, OKt	2.800,-	133,-
601/090/04	Märklin <u>5750 ADLER</u> met 4 Wagens, Figuren-Set en Bruine sokkel, fabrieksnieuw, OKt + prospectus	40.000,-	1.904,-
602/090/05	Märklin <u>5745</u> Zwarte GEPATINEERDE Stoomloc Type 55 3964, asindeling D, met 3-as tender, speciale beperkte originele genummerde reeks, OKt	45.000,-	2.142,-
603/1175/01	Lindby - Houten <u>Poppenhuis</u> , bemeubeld en van electriciteit voorzien (transfo) 88x37x57 cm eerstklassig	2.500,-	119,-
604/1175/02	Poppenwagen, chroom	2.000,-	95,-
605/772/01	Lot <u>SOLIDO-Militaria</u> - 27 stuks Tanks en Militaire Voertuigen, alles vrijwel nieuwe staat	20.000,-	952,-

VEEL DANK VOOR UW BEZOEK, PRETTIGE VAKANTIE.. EN
7-8 OKTOBER EEN VEILING VAN WERELDNIVEAU GROOT SPOOR...

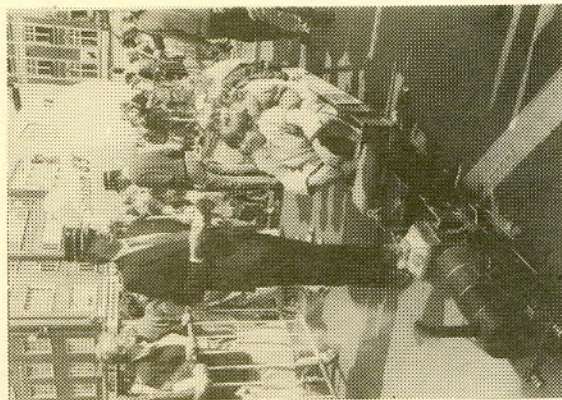
SERVICE - CLUB « DE RONDE TAFEL » en BBL - KORTRIJK NODIGDE UIT...



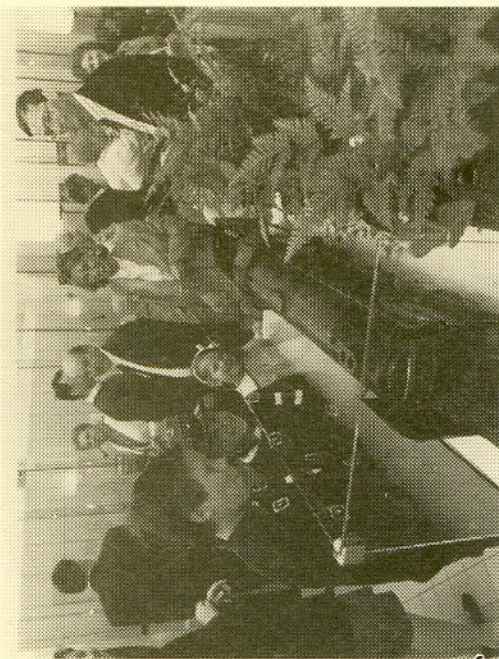
Toelichting door de Auktionator...



Samen met de Kortrijkse burgemeester netjes in de rij bij het inleidend woord van de BBL-Direktie-Attaché.

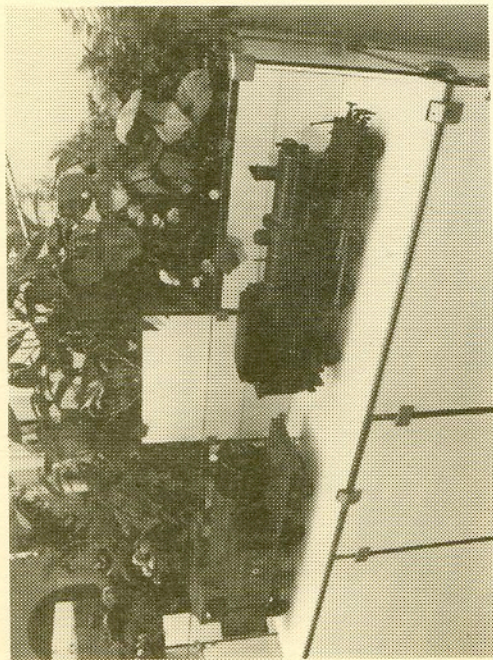


Kortrijk onder « stoom »...



« De Trein zal driemaal fluiten... »

groot en klein in vervoering...



« IJzeren Paarden » aan de eer...

**38^{ste} INTERNATIONALE VEILING
OUDE SPEELGOEDTREINEN**

Zaterdag 7 OKTOBER 1989 om 15 uur — Spoor 0 - I - II - Varia
(met aanbod op wereldniveau)

Zondag 8 OKTOBER 1989 om 10 uur — Spoor 00 - HO - Varia

**39^{ste} INTERNATIONALE VEILING
OUDE SPEELGOEDTREINEN**

Zaterdag 9 DECEMBER 1989 om 15 uur — Spoor HO (2-rail) - Varia

Zondag 10 DECEMBER 1989 om 10 uur — Spoor 00 - HO - Varia

Inleveren voor onze veilingen :

ANDRÉ VERCAUTEREN
Kanunnik De Meyerlaan 8
B-9160 Hamme - België
Tel. (052) 47.84.02.
Telefax 052-47-71-54.
