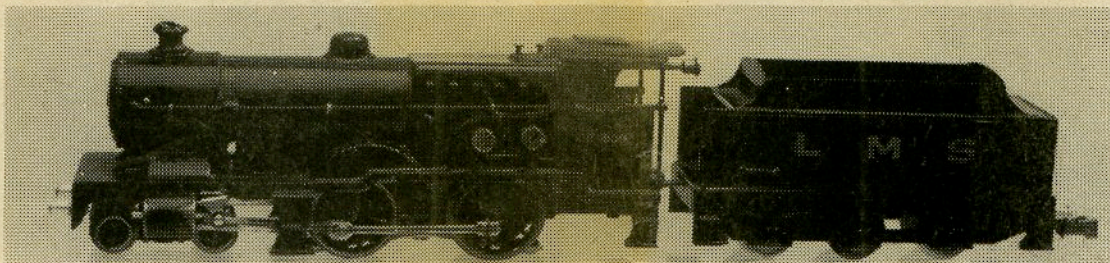


TREINENVERZAMELING van WERELDNIVEAU !!!



38^{ste} INTERNATIONALE 2-DAAGSE VEILING OUDE SPEELGOEDTREINEN 00 - HO - 0 - I - II - III - IV

ZATERDAG 7 oktober 1989 te 15 uur (Spoor 0 - I - II - III - IV)

ZONDAG 8 oktober 1989 te 10 uur (Spoor 00 - HO)

te SINT-NIKLAAS - België - Hotel SERWIR

Bezichtiging :

Zaterdag 7 oktober van 12 tot 15 uur (Spoor 0 - I - II - III - IV)

Zaterdag 7 oktober van 19 tot 22 uur (Spoor 00 - HO)

Zondag 8 oktober van 8 tot 10 uur (Spoor 00 - HO)

Worden aangeboden : Locomotieven, wagens en toebehoren van vrijwel alle merken o.a. :

MARKLIN - BING - FLEISCHMAN - HAG - TRIX - BUCO - LILIPUT - RIVAROSSO - ROCO - PICO - RÖWA - POCHER
- BUB - HAMO - JOUEF - ORTWEIN - TESMO - HORNBY - TRIANG - EGGER - ROKAL - FULGUREX.

Verder ook nog stoommachines, auto's, trams, carrousels, schepen en allerhande blik-spielgoed.

Katalogoog met nauwkeurige beschrijving van alle stukken en richtprijzen te bekomen tegen storting van 200BF op
P.C.R. 000-0902853-74 van André VERCAUTEREN, Kan. De Meyerlaan 8, B-9160 HAMME.

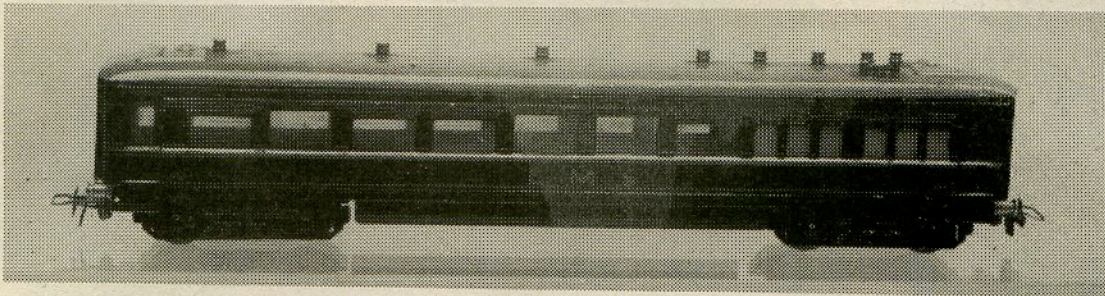
Voor Nederland : 15 Gulden onder omslag. Toezending katalogoog omstreeks 20 SEPTEMBER 1989.

Bestendige gelegenheid tot inlevering. We halen eventueel zelf het materiaal op.
Inlichtingen : Telefoon (052) 47.84.02 — Fax (052) 47.71.54

Veilingen in 1989 :

9 - 10 december 1989 in Hotel Serwir - Sint-Niklaas.

WELT BEKANNTE MINIATUR EISENBAHN SAMMLUNG



Märklin 352 LMS Sp HO

38. INTERNATIONALE AUKTION ALTE SPIELZEUGZÜGE 00 - HO - 0 - I - II - III - IV

2 TAGE :

SAMSTAG 7. OKTOBER 1989 : 15 Uhr (Spur 0 - I - II - III - IV)

SONNTAG 8. OKTOBER 1989 : 10 Uhr (Spur 00 - HO)

in SINT-NIKLAAS - Belgien - Hotel SERWIR

Besichtigung :

Samstag 7. Oktober : 12 - 15 Uhr (Spur 0 - I)

Samstag 7. Oktober : 19 - 22 Uhr (Spur 00 - HO)

Sonntag 8. Oktober : 8 - 10 Uhr (Spur 00 - HO)

Es werden angeboten : Lokomotiven, Wagen und Zubehör von der Marken :

MÄRKLIN - BING - FLEISCHMAN - HAG - TRIX - BUCO - LILIPUT - RIVAROSSO - ROCO - PIKO - RÖWA - POCHER
BUB - HAMO - JOUEF - ORTWEIN - TESMO - HORNBY - TRIANG - EGGER - ROKAL - FULGUREX

Dazu auch Dampfmaschinen, Autos, Strassenbahnen, Karussells, Schiffe und diverses Blech-Spielzeug.

Gegen Einzahlung von 15 DM in Umsschlag : André VERCAUTEREN, Kan. De MEYERLAAN 8, B-9160 HAMME,
erhalten Sie einen Katalog mit genauer Beschreibung und Richtpreisen aller Stücke. Zusendung des Katalogs
ungefähr 20. SEPTEMBER 1989.

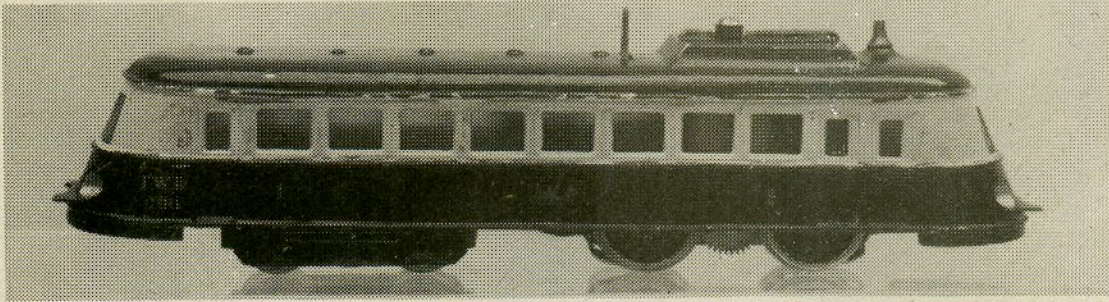
Beständige Gelegenheit zur Einlieferung für die Auktion.

Gegebenenfalls können wir das Material selbst abholen. Auskunft : Tel. (052) 47.84.02 — Fax (052) 47.71.54

Auktionen 1989 :

9 - 10 Dezember 1989 — Hotel Serwir - Sint-Niklaas.

SUPERBE COLLECTION de TRAIN MINIATURE



Märklin TWE 700 Rood-Beige PROTOTYPE Sp HO

38^e VENTE PUBLIQUE INTERNATIONALE DE VIEUX TRAINS-JOUETS 00 - HO - 0 - I - II - III - IV

2 JOURS :

SAMEDI 7 octobre 1989 à 15 h. (Ecartement 0 - I - II - III - IV)

DIMANCHE 8 octobre 1989 à 10 h. (Ecartement 00 - HO)

à SINT-NIKLAAS - Belgique - Hotel SERWIR

Visite :

Samedi 7 octobre : 12 - 15 h. (Ecartement 0 - I)

Samedi 7 octobre : 19 - 22 h. (Ecartement 00 - HO)

Dimanche 8 octobre : 8 - 10 h. (Ecartement 00 - HO)

sont offerts : Locomotives wagons et accessoires de presque toutes les marques comme :

MÄRKLIN - BING - FLEISCHMAN - HAG - TRIX - BUCO - LILIPUT - RIVAROSSO - ROCO - PIKO - RÖWA - POCHER
- BUB - HAMO - JOUEF - ORTWEIN - TESMO - HORNBY - TRIANG - EGGER - ROKAL - FULGUREX.

En plus il y a des machines à vapeur, automobiles, trams, carroussels, bateaux et toutes sortes de jouet en fer-blanc.

Catalogue avec une description exacte de toutes les pièces et des prix d'orientation contre versement de 200 Frs.B. au C.C.P. N° 000-0902853-74 de André VERCAUTEREN, Kan. De MEYERLAAN 8, B-9160 HAMME.
Envoi du catalogue : le 20 SEPTEMBRE environ.

Possibilité continue de remise. Nous venons éventuellement chercher le matériel à domicile.

Informations : Tel. (052) 47.84.02 — Fax (052) 47.71.54

Ventes en 1989 :

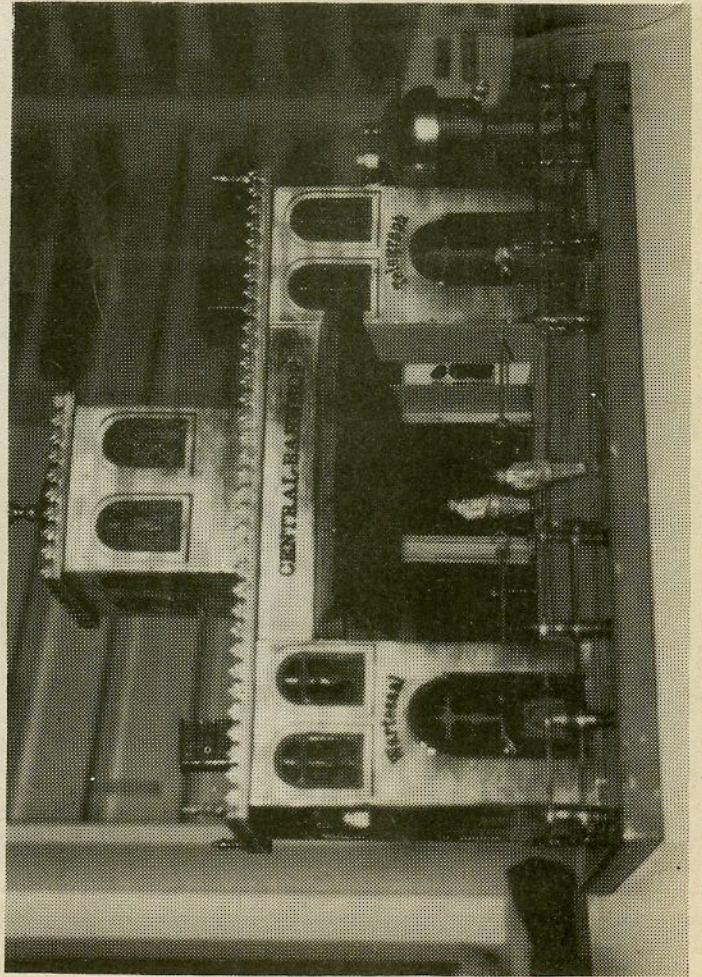
9 - 10 décembre 1989 — Hotel Serwir - Sint-Niklaas.

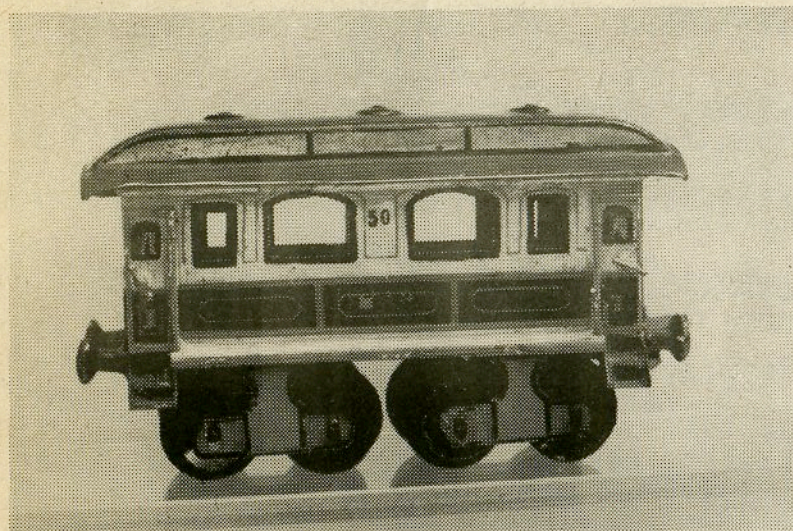
Resultaat van de 37ste Internationale Veiling Oude Speelgoedtreinen te St. Niklaas in het Hotel Serwir op zaterdag 17 juni 1989 (OO-HO-O)

001 - 660 F	058 - -	115 - 1.200 F	172 - 600 F
002 - 1.100 F	059 - 2.500 F	116 - 550 F	173 - 5.500 F
003 - 575 F	060 - -	117 - 2.250 F	174 - 4.000 F
004 - 600 F	061 - 6.600 F	118 - -	175 - 300 F
005 - 220 F	062 - 7.300 F	119 - 400 F	176 - 400 F
006 - 600 F	063 - 1.900 F	120 - 1.650 F	177 - 450 F
007 - 600 F	064 - 12.800 F	121 - 43.050 F	178 - 400 F
008 - 550 F	065 - 2.200 F	122 - 8.000 F	179 - 420 F
009 - 960 F	066 - 2.015 F	123 - 9.000 F	180 - 3.000 F
010 - 330 F	067 - 2.800 F	124 - 2.000 F	181 - 400 F
011 - 300 F	068 - 2.750 F	125 - 14.500 F	182 - 1.100 F
012 - 400 F	069 - 1.810 F	126 - 1.350 F	183 - 450 F
013 - 660 F	070 - 1.200 F	127 - 5.200 F	184 - 240 F
014 - 1.000 F	071 - -	128 - 7.300 F	185 - 330 F
015 - 400 F	072 - 5.500 F	129 - 2.750 F	186 - 100 F
016 - 720 F	073 - 12.500 F	130 - 4.200 F	187 - 120 F
017 - 550 F	074 - 10.500 F	131 - 1.900 F	188 - 1.600 F
018 - 1.800 F	075 - 8.500 F	132 - 38.000 F	189 - 200 F
019 - 720 F	076 - 4.515 F	133 - 18.000 F	190 - 550 F
020 - 180 F	077 - 1.800 F	134 - 7.665 F	191 - 330 F
021 - 1.500 F	078 - 3.100 F	135 - -	192 - -
022 - 2.200 F	079 - 6.600 F	136 - 11.000 F	193 - 9.000 F
023 - 2.400 F	080 - 1.000 F	137 - -	194 - -
024 - 2.200 F	081 - 2.500 F	138 - 8.000 F	195 - 1.600 F
025 - 2.000 F	082 - 2.500 F	139 - 6.000 F	196 - -
026 - 400 F	083 - 2.500 F	140 - 1.500 F	197 - 6.000 F
027 - 660 F	084 - 1.850 F	141 - 3.000 F	198 - 500 F
028 - 6.000 F	085 - 1.600 F	142 - 6.800 F	199 - 39.000 F
029 - 830 F	086 - 600 F	143 - 3.600 F	200 - 2.000 F
030 - 1.500 F	087 - 450 F	144 - 11.000 F	201 - 9.200 F
031 - 2.700 F	088 - 2.000 F	145 - -	202 - 2.500 F
032 - 2.200 F	089 - 600 F	146 - 6.500 F	203 - 3.500 F
033 - 600 F	090 - 900 F	147 - 6.600 F	204 - 5.500 F
034 - 300 F	091 - 700 F	148 - 4.500 F	205 - 3.500 F
035 - 220 F	092 - -	149 - 9.900 F	206 - 4.100 F
036 - 700 F	093 - 1.200 F	150 - 1.750 F	207 - 1.350 F
037 - 1.400 F	094 - 300 F	151 - 15.000 F	208 - 50.400 F
038 - 600 F	095 - 700 F	152 - 3.000 F	209 - 7.200 F
039 - 5.000 F	096 - 1.200 F	153 - 22.000 F	210 - 28.000 F
040 - 4.500 F	097 - 1.500 F	154 - 6.000 F	211 - 8.800 F
041 - 2.400 F	098 - 360 F	155 - -	212 - 3.800 F
042 - 4.000 F	099 - 1.050 F	156 - 6.000 F	213 - 18.000 F
043 - 4.500 F	100 - 2.800 F	157 - 1.500 F	214 - 3.350 F
044 - 11.000 F	101 - 7.800 F	158 - 1.500 F	215 - -
045 - -	102 - 7.800 F	159 - 2.800 F	216 - 26.000 F
046 - -	103 - 1.500 F	160 - -	217 - 3.400 F
047 - 7.000 F	104 - 2.400 F	161 - 1.500 F	218 - 7.100 F
048 - 7.700 F	105 - -	162 - 500 F	219 - -
049 - 1.200 F	106 - 1.000 F	163 - 1.200 F	220 - -
050 - 3.000 F	107 - 1.000 F	164 - 2.200 F	221 - 4.000 F
051 - 8.800 F	108 - 600 F	165 - 1.350 F	222 - 4.000 F
052 - 2.800 F	109 - 1.000 F	166 - 1.350 F	223 - 3.000 F
053 - 5.000 F	110 - 1.350 F	167 - 1.100 F	224 - 8.800 F
054 - 7.000 F	111 - 1.700 F	168 - 1.350 F	225 - 4.800 F
055 - 4.500 F	112 - 1.500 F	169 - 1.500 F	226 - 1.400 F
056 - -	113 - 2.650 F	170 - 1.750 F	227 - 1.350 F
057 - 10.500 F	114 - 3.300 F	171 - 1.000 F	228 - 1.800 F

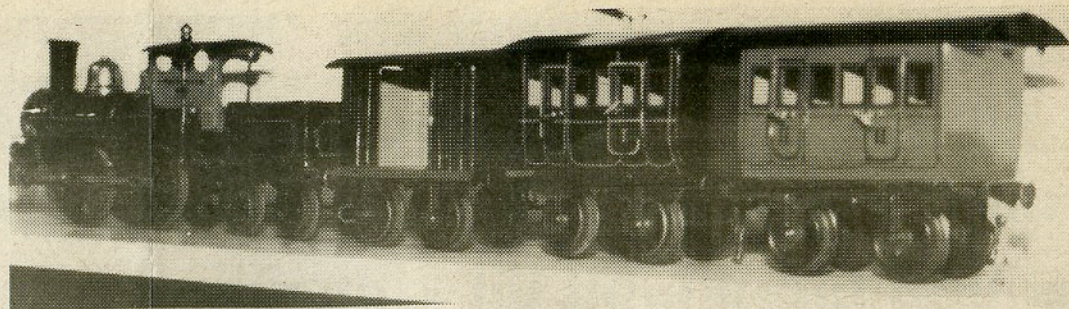
229 - 800 F	289 - 3.500 F	349 - -	409 - 360 F
230 - 1.100 F	290 - 2.400 F	350 - 3.500 F	410 - 770 F
231 - 720 F	291 - 3.200 F	351 - -	411 - 1.100 F
232 - 1.100 F	292 - 4.000 F	352 - 2.750 F	412 - 300 F
233 - 3.445 F	293 - 4.500 F	353 - -	413 - 300 F
234 - 1.175 F	294 - 6.000 F	354 - 2.000 F	414 - 600 F
235 - 1.175 F	295 - -	355 - 100.000 F	415 - 660 F
236 - 800 F	296 - 8.800 F	356 - -	416 - 720 F
237 - 2.200 F	297 - 5.001 F	357 - 3.000 F	417 - 1.350 F
238 - 550 F	298 - 4.200 F	358 - -	418 - 360 F
239 - -	299 - 14.000 F	359 - -	419 - 100.000 F
240 - 1.000 F	300 - -	360 - -	420 - 66.150 F
241 - 1.150 F	301 - 13.500 F	361 - -	421 - -
242 - 1.000 F	302 - 4.000 F	362 - 6.000 F	422 - 600 F
243 - 1.200 F	303 - 550 F	363 - 8.000 F	423 - 2.600 F
244 - 500 F	304 - 700 F	364 - 12.000 F	424 - 2.750 F
245 - 7.700 F	305 - 770 F	365 - 4.500 F	425 - -
246 - 600 F	306 - 1.350 F	366 - 6.600 F	426 - -
247 - -	307 - 900 F	367 - -	427 - 4.500 F
248 - 2.000 F	308 - 900 F	368 - 2.500 F	428 - 15.000 F
249 - 12.000 F	309 - 900 F	369 - -	429 - 2.200 F
250 - 1.650 F	310 - 1.100 F	370 - 4.500 F	430 - 8.300 F
251 - 500 F	311 - 900 F	371 - 3.200 F	431 - 6.000 F
252 - 5.500 F	312 - 1.000 F	372 - 7.000 F	432 - -
253 - 1.500 F	313 - 1.100 F	373 - 10.000 F	433 - 1.800 F
254 - -	314 - 1.000 F	374 - -	434 - 2.300 F
255 - 400 F	315 - 1.700 F	375 - 3.600 F	435 - 2.800 F
256 - 500 F	316 - 38.000 F	376 - 2.750 F	436 - -
257 - 1.650 F	317 - -	377 - 1.000 F	437 - -
258 - 1.450 F	318 - 55.000 F	378 - 1.000 F	438 - 55.000 F
259 - 800 F	319 - 5.040 F	379 - 1.000 F	439 - 2.200 F
260 - 900 F	320 - 3.510 F	380 - 1.200 F	440 - -
261 - 800 F	321 - 3.000 F	381 - 1.200 F	441 - -
262 - 3.500 F	322 - 4.600 F	382 - 4.000 F	442 - 3.000 F
263 - -	323 - 4.600 F	383 - 1.800 F	443 - -
264 - 3.500 F	324 - 3.750 F	384 - -	444 - 3.500 F
265 - 85.000 F	325 - 500 F	385 - -	445 - -
266 - -	326 - 900 F	386 - -	446 - 550 F
267 - 4.000 F	327 - 1.550 F	387 - -	447 - 1.000 F
268 - 5.500 F	328 - 1.100 F	388 - -	448 - 12.000 F
269 - 3.000 F	329 - 1.650 F	389 - 4.800 F	449 - 9.000 F
270 - -	330 - 1.800 F	390 - 4.000 F	450 - 9.000 F
271 - 3.000 F	331 - 2.000 F	391 - 2.100 F	451 - 5.000 F
272 - 2.600 F	332 - 1.100 F	392 - 1.000 F	452 - 8.800 F
273 - 2.500 F	333 - 1.000 F	393 - 150 F	453 - 4.000 F

274 - 2.600 F	334 - 4.500 F	394 - 1.200 F	454 - 4.000 F
275 - 3.275 F	335 - 5.000 F	395 - 260 F	455 - -
276 - 2.575 F	336 - -	396 - 220 F	456 - 1.200 F
277 - 3.275 F	337 - -	397 - 100 F	457 - 2.200 F
278 - 2.750 F	338 - 55.000 F	398 - 3.300 F	458 - 900 F
279 - -	339 - 7.000 F	399 - 2.600 F	459 - 360 F
280 - 2.400 F	340 - 33.333 F	400 - 2.200 F	460 - 400 F
281 - 3.275 F	341 - 35.000 F	401 - 1.500 F	461 - -
282 - 59.000 F	342 - 9.600 F	402 - 1.500 F	462 - 800 F
283 - 24.000 F	343 - 3.500 F	403 - 330 F	463 - 110 F
284 - -	344 - -	404 - 1.100 F	464 - 800 F
285 - -	345 - 3.600 F	405 - 180 F	465 - 800 F
286 - 6.000 F	346 - -	406 - 200 F	466 - 800 F
287 - 40.000 F	347 - 5.990 F	407 - 500 F	467 - 11.500 F
288 - 6.100 F	348 - 9.500 F	408 - 1.000 F	468 - 2.200 F
469 - 4.000 F	504 - -	538 - 69.300 F	572 - 35.000 F
470 - 1.100 F	505 - 2.650 F	539 - 1.000 F	573 - 100 F
471 - 330 F	506 - 2.700 F	540 - 28.000 F	574 - 660 F
472 - -	507 - 5.000 F	541 - 2.000 F	575 - 18.500 F
473 - 280 F	508 - 2.200 F	542 - 56.000 F	576 - 3.000 F
474 - 500 F	509 - 2.200 F	543 - 3.800 F	577 - 1.200 F
475 - 3.501 F	510 - 2.300 F	544 - -	578 - 1.500 F
476 - 4.800 F	511 - 15.500 F	545 - 1.600 F	579 - 2.000 F
477 - -	512 - -	546 - 11.000 F	580 - 2.400 F
478 - 95.000 F	513 - -	547 - -	581 - 2.200 F
479 - 3.800 F	514 - -	548 - -	582 - 6.600 F
480 - 3.000 F	515 - -	549 - -	583 - 1.501 F
481 - -	516 - -	550 - -	584 - -
482 - 3.500 F	517 - 6.000 F	551 - -	585 - -
483 - 5.500 F	518 - 8.088 F	552 - -	586 - -
484 - -	519 - 6.000 F	553 - 17.200 F	587 - 1.350 F
485 - 1.200 F	520 - 1.000 F	554 - -	588 - 770 F
486 - 1.200 F	521 - 600 F	555 - -	589 - 1.100 F
487 - 2.700 F	522 - 1.500 F	556 - -	590 - 2.500 F
488 - 4.200 F	523 - 2.730 F	557 - 25.000 F	591 - 1.200 F
489 - 2.600 F	524 - -	558 - -	592 - 2.750 F
490 - 4.200 F	525 - 1.100 F	559 - -	593 - 3.800 F
491 - 2.500 F	526 - 600 F	560 - 9.000 F	594 - 950 F
492 - 1.800 F	527 - 900 F	561 - 8.000 F	595 - 770 F
493 - 15.000 F	528 - 2.300 F	562 - 16.500 F	596 - 6.000 F
494 - 7.000 F	529 - 770 F	563 - 8.500 F	597 - 1.650 F
495 - 3.000 F	530 - -	564 - 11.000 F	598 - 13.500 F
496 - 1.500 F	531 - -	565 - 18.500 F	599 - -
497 - 90.000 F	532 - 135.000 F	566 - 500 F	600 - 2.500 F
498 - 7.000 F	533 - 111.000 F	567 - 1.720 F	601 - -
499 - 40.000 F	534 - 65.000 F	568 - 2.205 F	602 - -
500 - 7.500 F	535 - 1.000 F	569 - 1.900 F	603 - 7.200 F
501 - 3.800 F	536 - 39.000 F	570 - 4.600 F	604 - -
502 - -	537 - 15.200 F	571 - 1.500 F	605 - -
503 - -	-	-	-

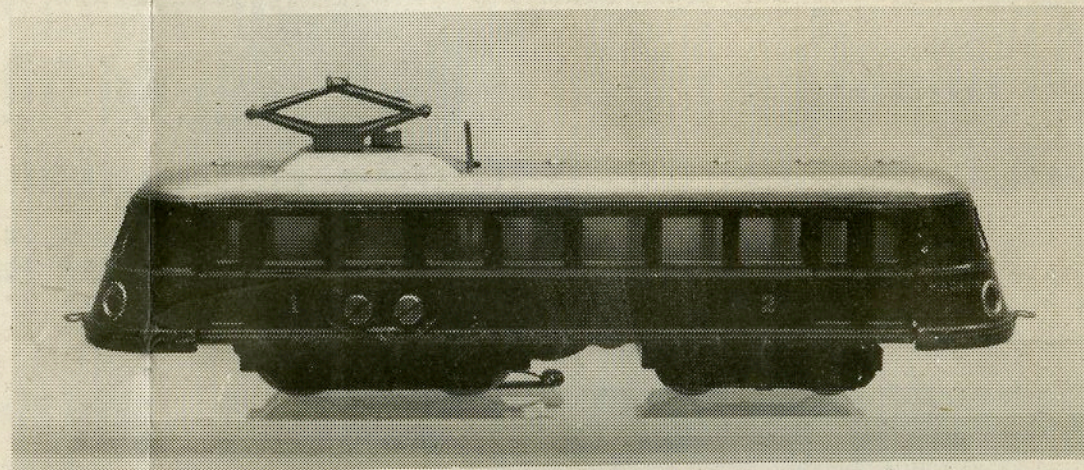




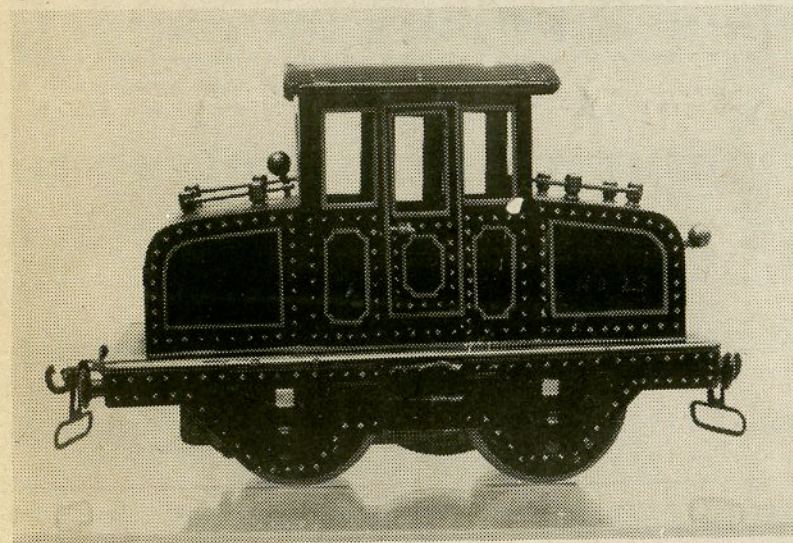
Märklin Keizen-Wagen Sp O



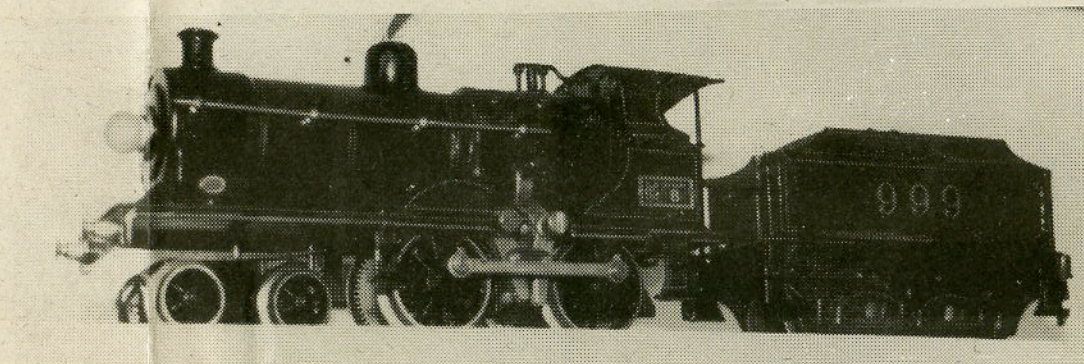
Märklin Sp I



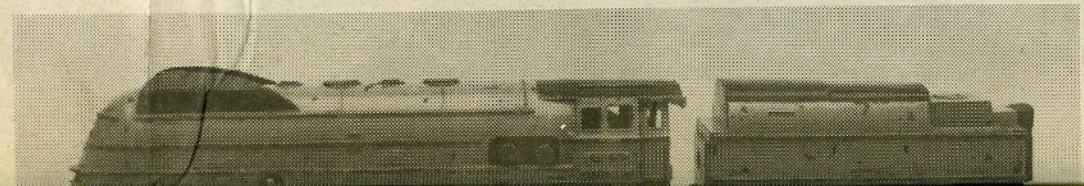
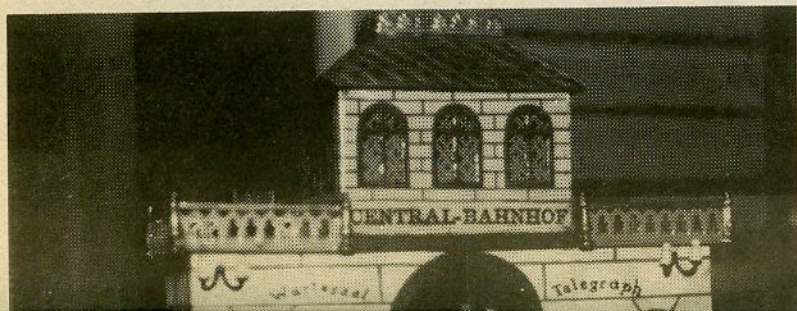
Märklin TWE 700 Rood Sp HO

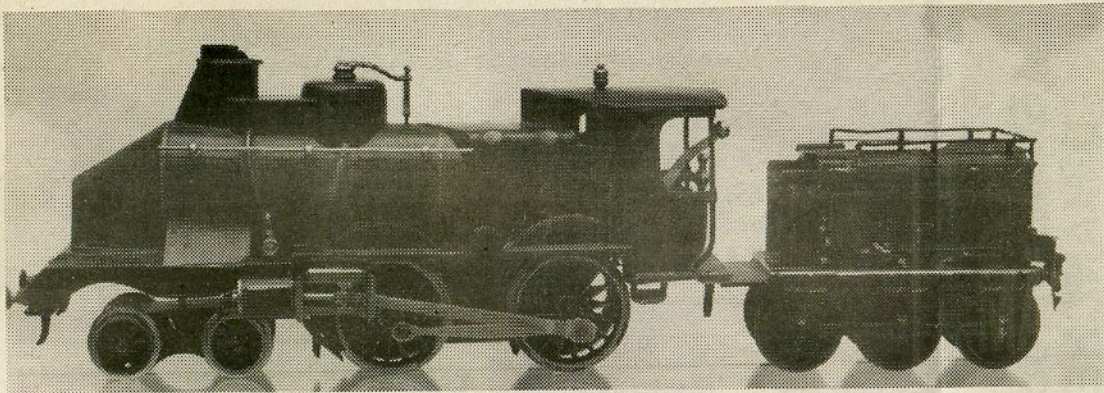


Märklin Sp II

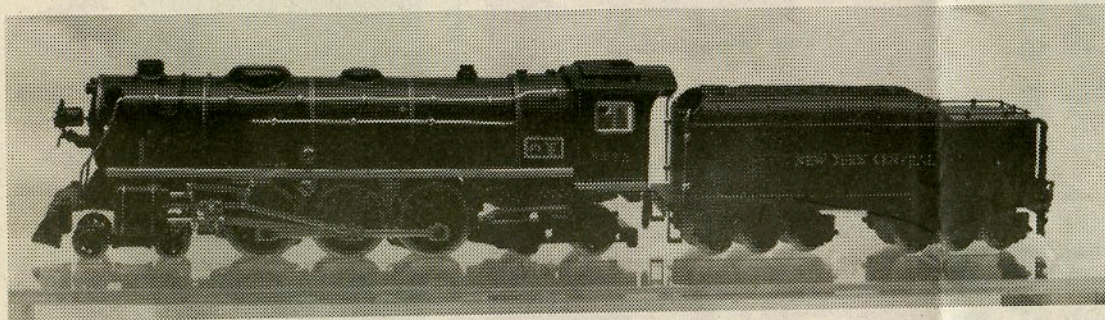


Märklin Sp O

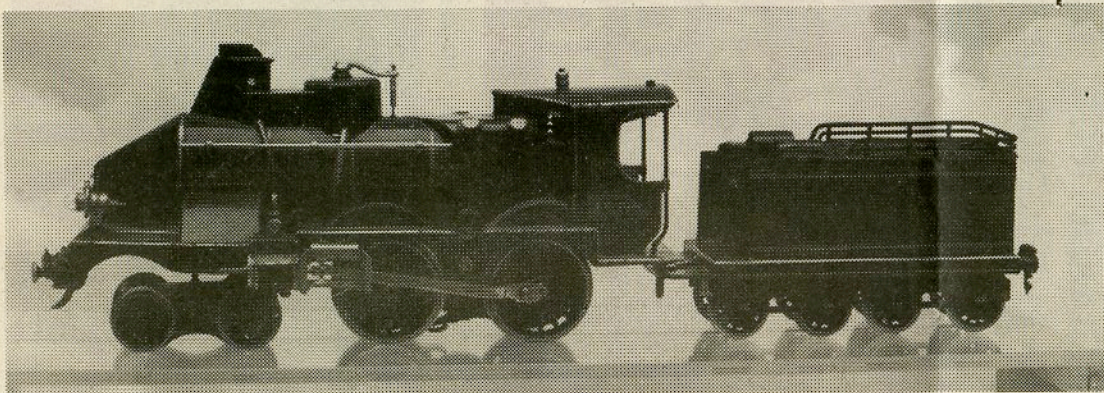




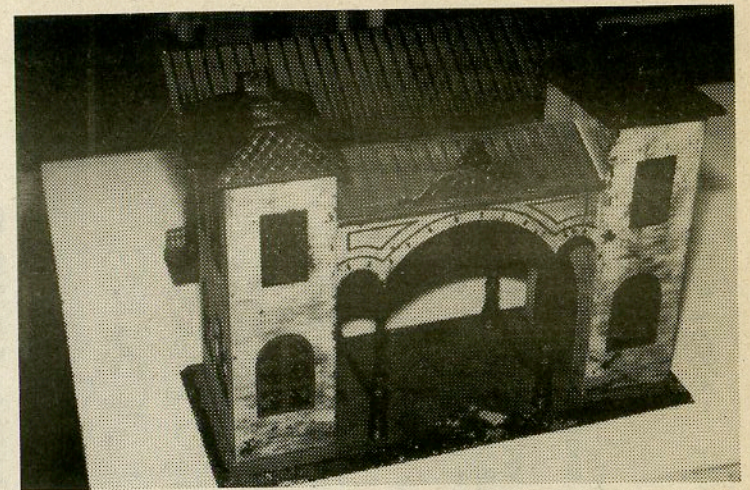
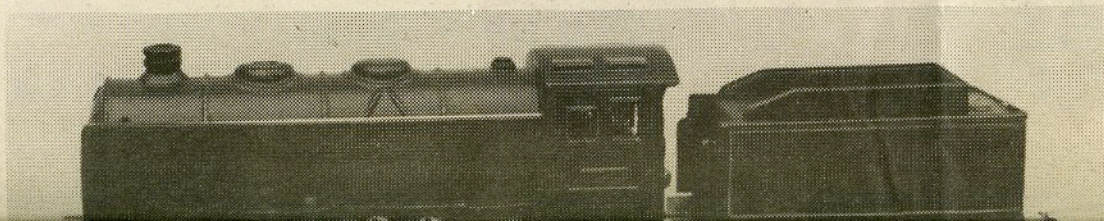
Märklin 'Coup-Vent' Mechanisch Sp I



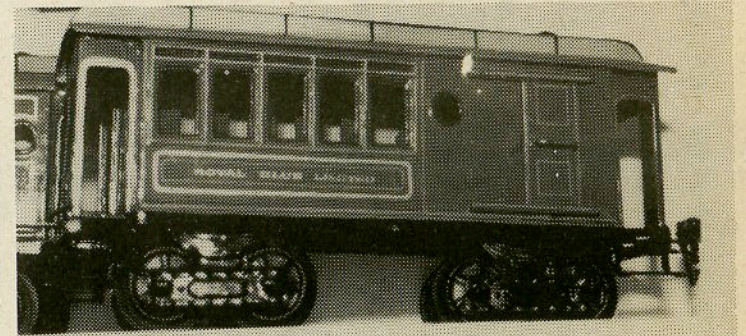
Märklin 'Hudson' Sp O



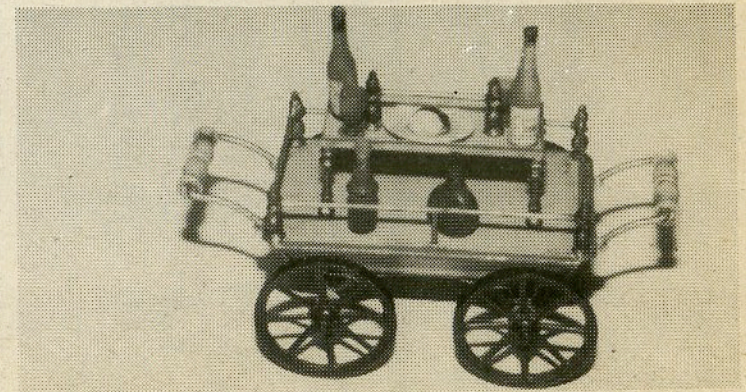
Märklin 'Coup-Vent' Electric Sp I



Märklin (?) Station

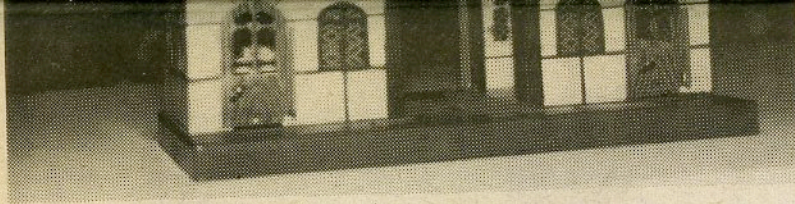


Märklin 'Royal Blue' Sp I - 3 Wagens



Märklin Buffetwagen Sp I



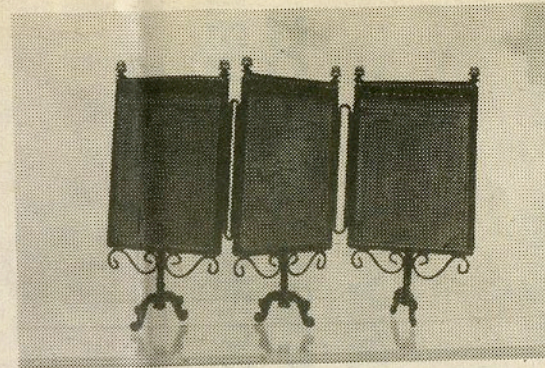


Märklin Jubileum-Stoomloc 1939 GRIJZE SK 800 Sp HO

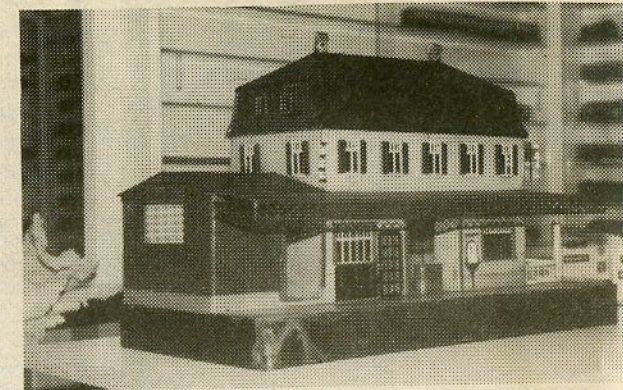
Märklin Station



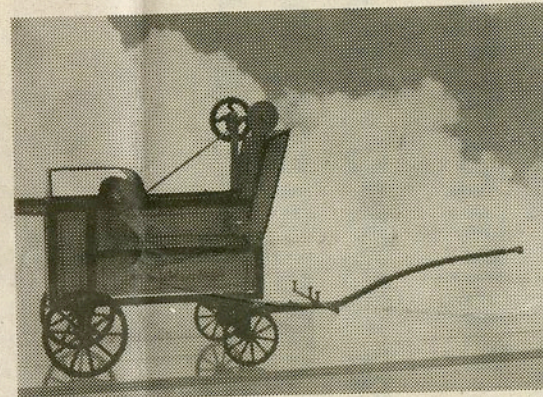
Märklin Station Liliput-Baan Sp 00



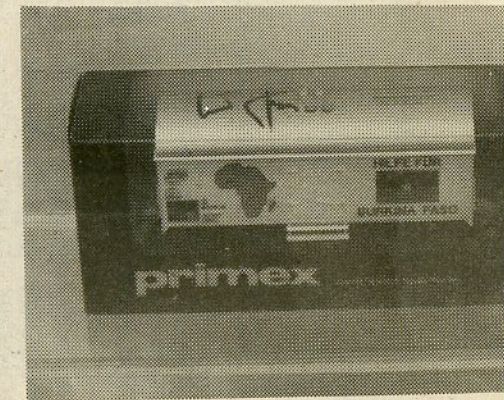
Märklin 3-delig Uurtabellen-Staander Sp I



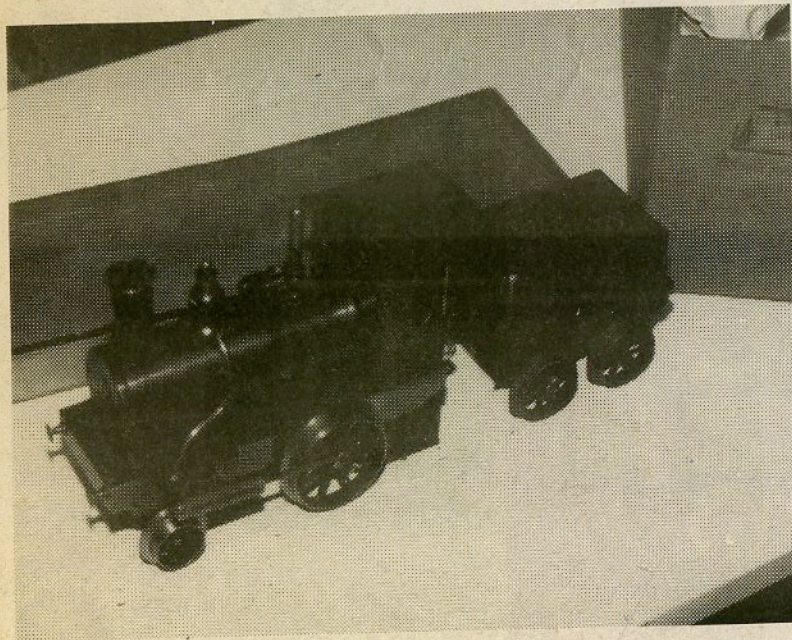
Märklin Station - Sp I



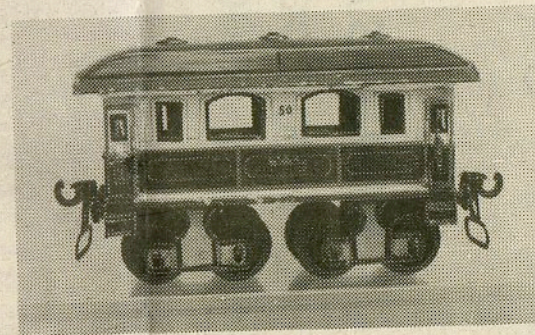
Märklin Doršmachine



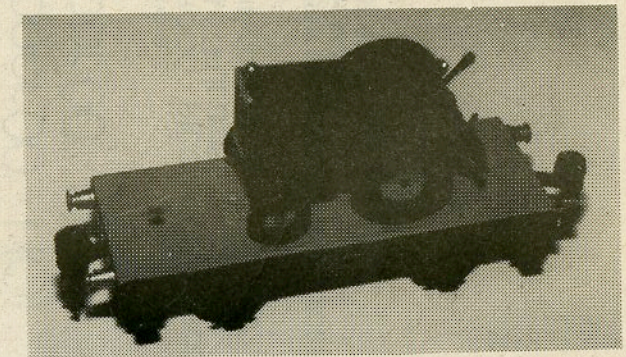
Märklin-Primex - getekend



Bing Spiritus-Stoomloc Sp IV

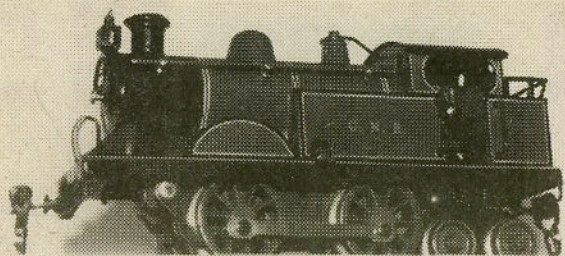


Märklin Keizer-Wagen Sp 0



Märklin 1707/0

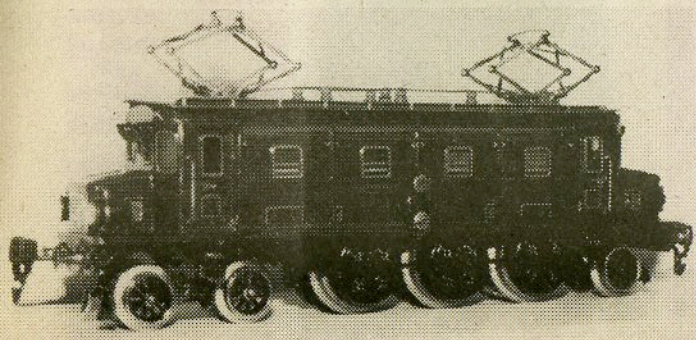
Märklin R 700 Volmetalen Bovenbouw Sp HO



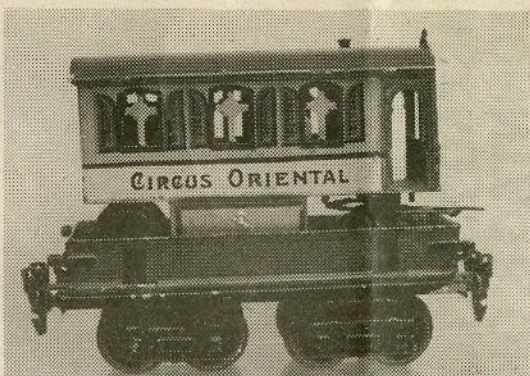
Märklin Tenderloc - mechanisch - Sp O



ohl' en 'Klein' oplage 10 ex.



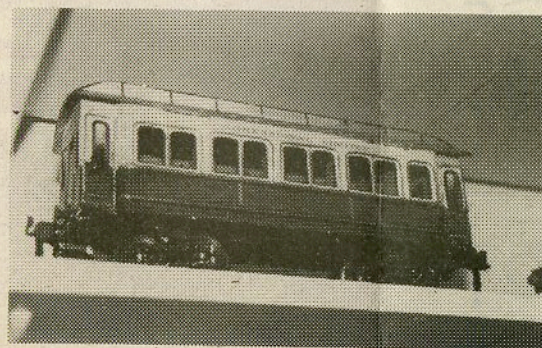
Märklin HS 66/12920



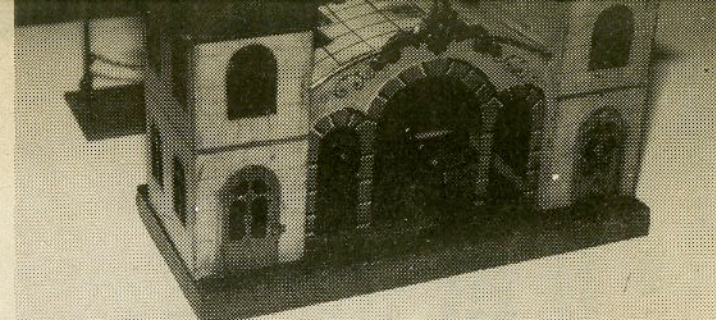
Märklin 'Circus Oriental' Sp O



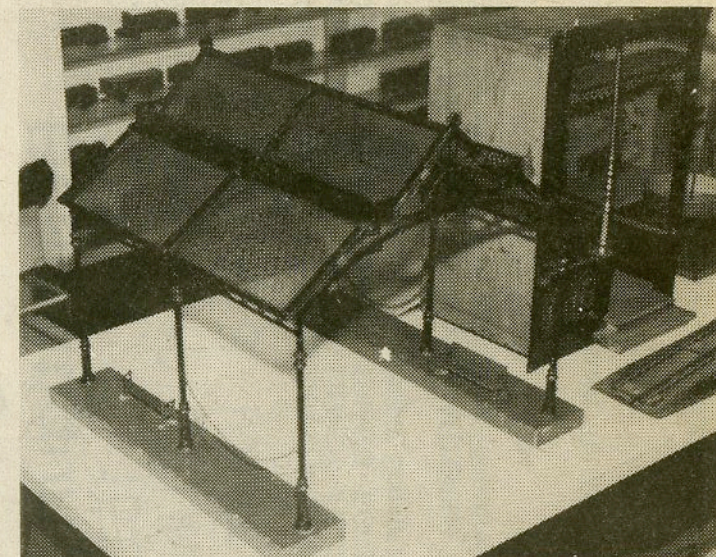
Märklin 'Möbel-Transport' Sp O



Märklin 'Congressional' Sp I



Märklin Station



Märklin Glasraam-Overkapping - Poppenveranda



Märklin Bagagewagen Sp I