

FICHE TECHNIQUE No 5

**VOITURE OUVERTE A  
DEUX ESSIEUX  
Série 8935 à 8949.**

TECHNISCHE FICHE Nr 5

**OPEN TWEASSIG VOERTUIG  
Reeks 8935 tot 8949.**

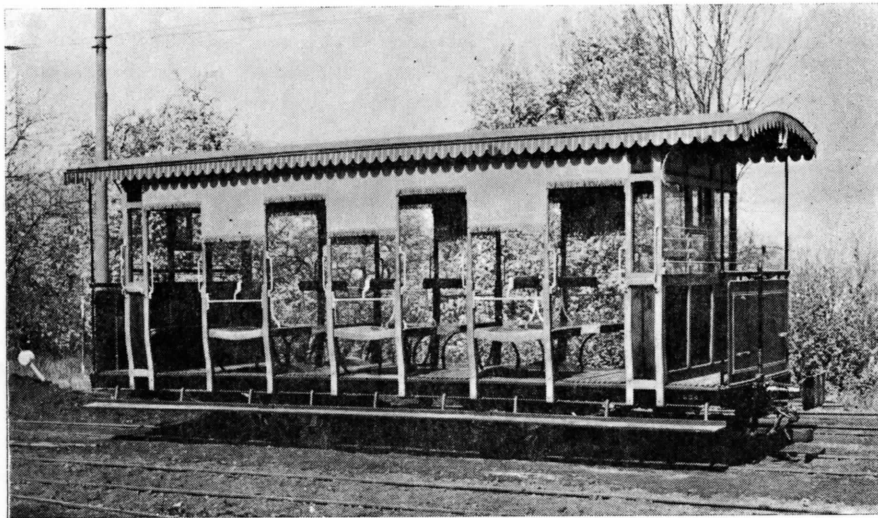
### HISTORIQUE.

Indissociables de la Belle Epoque, les voitures ouvertes appelées aussi balladeuses ou voitures d'été sont apparues en même temps que les premières électrifications urbaines auxquelles elles étaient surtout destinées. Cependant on les rencontrait aussi sur des lignes vapeur et plus tard autorail, à caractère touristique, et leur succès en 1962 sur le Chemin de Fer Panoramique des Grottes à Han-sur-Lesse reste le dernier témoin de la faveur constante qu'elles ont rencontrée auprès du public sur l'ensemble du réseau vicinal.

### HISTORIEK.

In de tijd van de laatste eeuwwisseling verschenen de open rijtuigen, ook zomerrijtuigen genoemd, samen met de eerste elektrificaties van de stadslijnen, waarvoor zij vooral waren bestemd.

Nochtans ontmoette men ze ook op de stoomlijnen en later op de spoorautolijnen met toeristisch karakter. Hun succes, in 1962, op de lijn naar de grotten van Han blijft een laatste getuige van de bestendige gunst, die zij bij het publiek genoten op gans het buurtspoorwegnet.



### EFFECTIF.

264 unités construites en Belgique et mises en service de 1895 à 1923. De types divers et immatriculées de 8700 à 8963.

### EFFECTIEF.

264 eenheden werden in België gebouwd en in dienst gesteld tussen 1895 en 1923. Verschillende types, genummerd van 8700

255 étaient à deux essieux (8700 à 8954), les 9 dernières - dites type Oran - étant à bogies (8955 à 8963).

#### DESCRIPTION :

La baladeuse A. 8947 conservée au Musée Vicinal de Schepdaal fait partie d'une série de 15 unités immatriculées de 8935 à 8949, commandées le 23 décembre 1915 à la Compagnie Centrale de Construction à Haine-Saint-Pierre et mise en service du 29 juin au 4 juillet 1916. Elle appartenait au réseau de Bruxelles.

#### CARACTERISTIQUES (A 8947)

Longueur du châssis . . . . .	7,000 m
Longueur d'un tampon . . . . .	0,462 m
Longueur de la toiture . . . . .	7,350 m
Hauteur du plancher . . . . .	0,690 m
Hauteur rail toiture . . . . .	2,994 m
Largeur de la caisse . . . . .	2,050 m
Gabarit , . . . . .	2,320 m
Empattement . . . . .	2,400 m
Diamètre des roues . . . . .	0,700 m
Tare . . . . .	4,065 T.

Stores à franges - Corniche festonnée -  
26 places assises et 6 places sur chaque  
plate-forme.

tot 8963. 255 eenheden waren tweeassig (8700 tot 8754), de negen laatste - genoemd type Oran - waren bogierijtuiggen (8955 tot 8963).

#### BESCHRIJVING.

Het open rijtuig A. 8947, bewaard in het museum te Schepdaal, maakt deel uit van een reeks van 15 eenheden genummerd van 8935 tot 8949. Zij werden op 23 december 1915 besteld bij de Compagnie Centrale de Construction te Haine-Saint-Pierre en in dienst gesteld van 29 juni tot 4 juli 1916. Het deed dienst op het Brussels net van de N.M.V.B.

#### KARAKTERISTIEKEN (A. 8947)

Lengte van het onderstel
Lengte van de buffer
Lengte van het dak
Hoogte van de vloer
Hoogte spoor - dak
Breedte van de kast
Breedte
Wielstand
Doormeter van de wielen
Tarra

Gordijnen met franjes - versierde kroon-  
lijst - 26 zitplaatsen en 6 plaatsen op  
elk balkon.