

## SOCIETE NATIONALE DES CHEMINS DE FER BELGES

ATELIER CENTRAL DE MALINES - RECONSTRUCTION DU  
HALL DES BOGIES

L'atelier des bogies existant, installé dans un bâtiment provisoire construit en 1944 par l'armée britannique, ne donne absolument pas satisfaction et ne répond pas aux exigences des méthodes de fabrication actuelles. En outre, le personnel doit y travailler dans des conditions incompatibles avec les nécessités de la sécurité, notamment parce que les entrevoies sont beaucoup trop étroites. Dès lors, la construction d'un nouveau bâtiment permettant de satisfaire à toutes les conditions d'un chantier des bogies productif s'impose.

L'adjudication pour l'exécution de ces travaux, dont le coût fut estimé à 7.451.678 F, a eu lieu le 10 décembre 1958.

Après correction des erreurs de calcul, le résultat se présente comme suit :

Soumissionnaires	Suivant cahier des charges avec tôles ondulées n° 5 fixées au moyen de goujons	Variante autorisée avec tôles ondulées n° 7 fixées au moyen de goujons	Variante non prévue avec tôles ondulées n° 7 fixées au moyen de crampons
	F	F	F
1. Daeleman, Fr., Alost	7.274.494,50	7.242.419,40	7.235.183,50
2. S.A. Van de Mosselaer en C°, Schelle	7.363.096,67	-	-
3. Entreprises Générales A. Dujardin-Baccus, Bruxelles	7.470.012,45	7.364.512,45	-
4. Mathieu, J., Houtain-l'Evêque	7.560.398,95	7.555.575,--	7.500.398,95 (1) 7.495.575,-- (1)
5. Van der Steen, F., Bruxelles	7.578.803,66	7.559.956,34	-
6. Algemene Ondernemingen Degen, Malines	7.603.969,--	7.549.461,--	7.515.447,--

(1) Autre modèle de portes cochères métalliques.

Soumissionnaires	Suivant cahier des charges avec tôles ondulées n°5 fixées au moyen de goujons	Variante autorisée avec tôles ondulées n° 7 fixées au moyen de goujons	Variante non prévue avec tôles ondulées n° 7 fixées au moyen de crampons
	F	F	F
7. S.P.R.L. Aerts, Lierre	7.637.696,95	7.621.229,69	-
8. Leens, K., Anvers	7.657.724,--	7.657.724,--	-
9. S.A. Algemene Ondernemingen Van Poppel, Malines	7.664.859,36	7.664.859,36	-
10. Algemene Ondernemingen D'Hulst, Fl., Lierre	7.995.716,85	8.007.656,06	-
11. S.A. Entreprises Marchand, Bruxelles	8.219.217,65	8.219.217,65	8.186.217,65
12. Gebroeders Kempenaers en Zonen, Schriek	8.646.336,30	8.646.336,30	-

Trois entrepreneurs ont proposé une variante supplémentaire entraînant une réduction de prix. Celle-ci comporte la mise en oeuvre des tôles ondulées autorisées n° 7, mais fixées au moyen de crampons au lieu de goujons soudés.

Etant donné que ces deux dernières solutions sont techniquement équivalentes et que l'adoption de l'une ou de l'autre n'entraîne aucune modification dans le classement des offres, la Direction propose d'approuver la soumission introduite par l'entrepreneur Daeleman, Fr., d'Alost, avec la variante pour tôles ondulées n° 7 fixées au moyen de crampons, au montant rectifié de 7.235.183,50 F.

L'entrepreneur Daeleman, Fr., est agréé dans la catégorie D, classe 6, et satisfait donc aux conditions imposées sous ce rapport par le cahier spécial des charges.

Sur la base du résultat de l'adjudication, le coût du travail total se présente comme suit :

- travaux à l'entreprise	7.235.183 F
- chauffage	650.000 F
- électricité	600.000 F
- fosses de visite (hors du bâtiment)	427.000 F
- aménagement de ponts roulants	500.000 F
- voies	825.000 F
- déménagement	180.000 F
	<u>10.417.183 F</u>

L'accord ministériel sur cette dépense, qui est à charge du compte ~~Dom~~mmages de guerre, a été obtenu.

Les dépenses seront imputées au compte Reconstruction et figurent au programme des travaux extraordinaires de 1959, poste n° 8.010.018, pour un montant de 6.685.000 F; le surplus sera imputé au programme de 1960.

Le délai de validité des offres expire le 10 mars 1959.

---

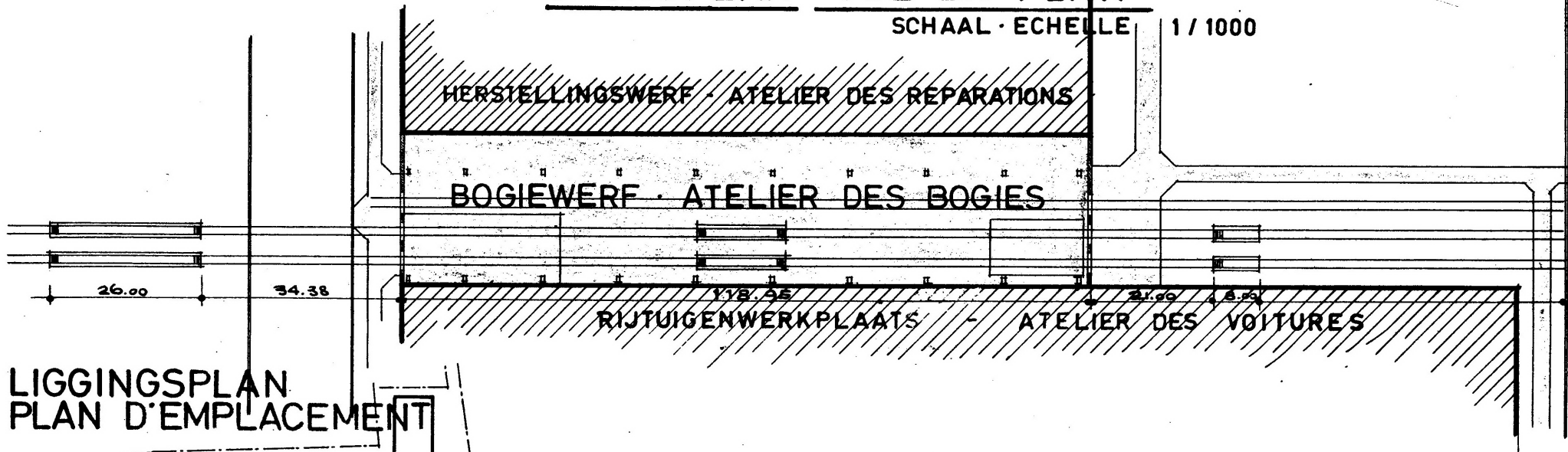


H.W. MECHELEN . WEDEROPBOUW VAN DE BOGIEWERF  
 A.C. MALINES . RECONSTRUCTION DE L'ATELIER DES BOGIES

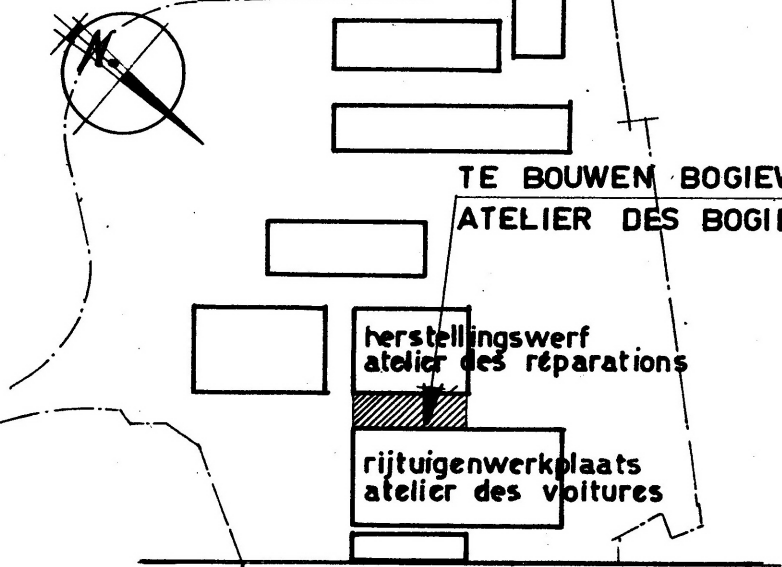
BAAN · VOIE  
 BUREAU 34 · 13

GRONDPLAN · VUE EN PLAN

SCHAAL · ECHELLE 1 / 1000

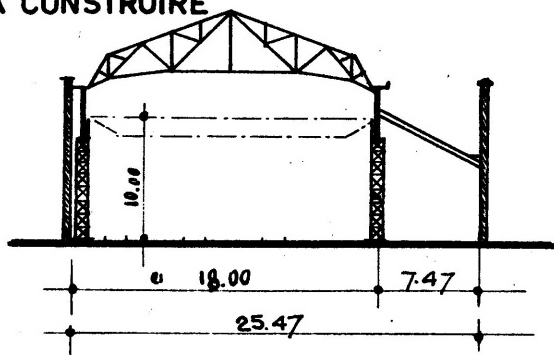


LIGGINGSPLAN  
 PLAN D'EMPLACEMENT

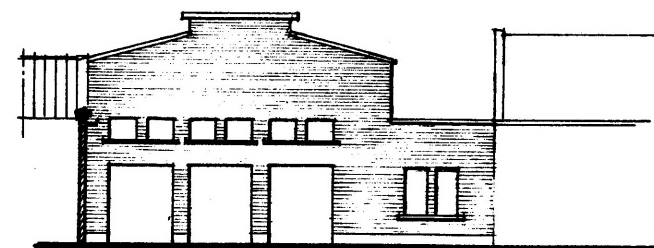


DWARSDOORSNEDE  
 COUPE TRANSVERSALE

Schaal · Echelle 1 / 500



ZIJGEVEL  
 FAÇADE LATÉRALE



*AM* 30.7.1958