

8 juin 1959.

SOCIETE NATIONALE DES CHEMINS DE FER BELGES

BLATON - AMENAGEMENT DU BATIMENT DES RECETTES

Le bâtiment des recettes actuel de Blaton est une construction en briques de campagne, laide d'aspect et dont la distribution intérieure n'est plus adaptée aux besoins d'une exploitation rationnelle.

La toiture doit être renouvelée et les plafonds sont fissurés, les pavements usés, les crépis présentent des dégradations.

Les installations sanitaires, dans un pavillon séparé, sont insuffisantes, désuètes et devraient être incorporées au bâtiment principal. Le personnel ne dispose pas des locaux et installations prescrits par la loi.

Pour ces motifs, un aménagement total du bâtiment a été jugé nécessaire.

L'adjudication publique de ces travaux, estimés à 1.534.701 F, a eu lieu le 19 mai 1959 et a donné les résultats suivants :

1. S.P.R.L. Sotrama, Leuze	1.414.661,38 F
2. S.P.R.L. Asema, Antoing	1.535.242,34 F
3. Compagnie du Bâtiment et des Travaux Publics, Ath	1.606.670,53 F

L'offre la plus basse, au montant de 1.414.661,38 F, émane de la S.P.R.L. Sotrama, à Leuze, qui est agréée dans les catégories et classes prescrites.

La Direction en propose l'approbation.

La dépense, estimée à 1.554.541 F, est prévue au poste n° 7.060.009 du programme des travaux de 1959.

Elle s'établit comme suit :

- travaux d'entreprise	1.414.661 F
- frais généraux	84.880 F
- surveillance	55.000 F

Cette dépense sera imputée aux comptes Etablissement, Renouvellement et Exploitation, à concurrence de respectivement 381.137 F, 1.126.267 F et 47.137 F.

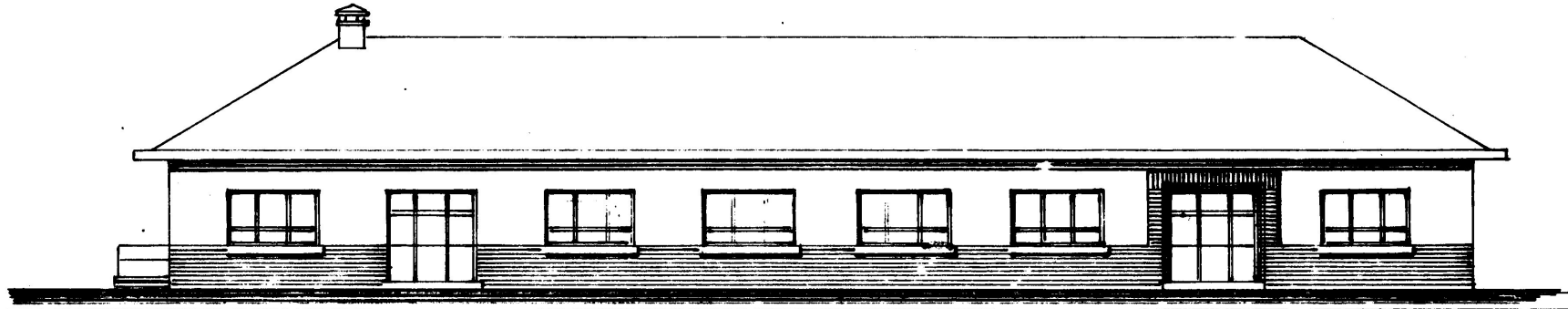
Le délai de validité des offres expire le 17 août 1959.



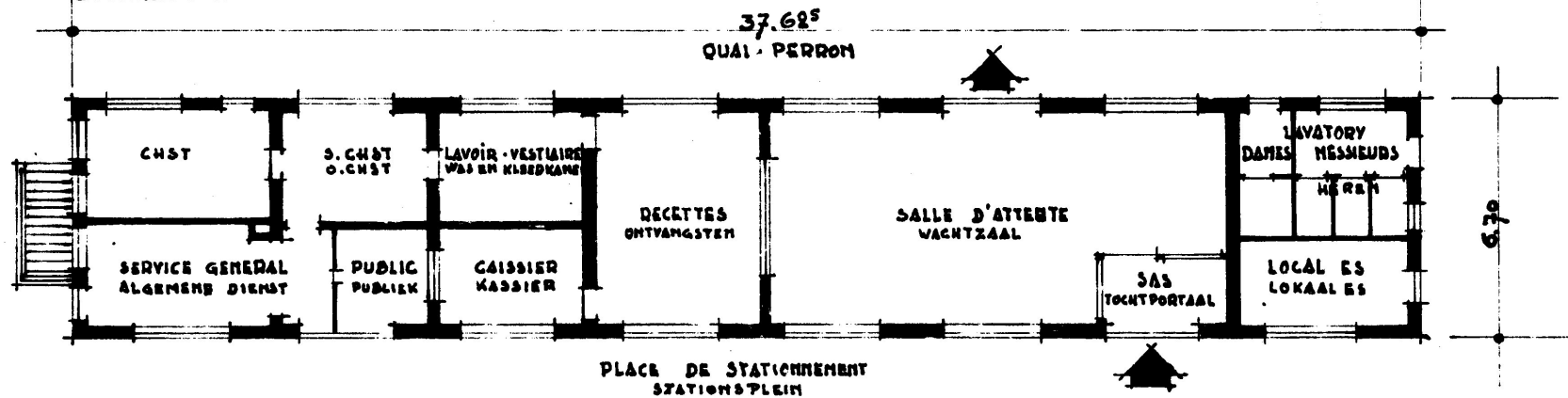
VOIE - BAAN
GROUPE DE MONS - GROEP BERGEN

GARE DE BLATON . AMENAGEMENT DU BATIMENT DES RECETTES
STATION BLATON . INRICHTING VAN HET ONTVANGGEBOUW

FAÇADE VERS PLACE DE STATIONNEMENT
GEVEL AAN HET STATIONSPLEIN



PLAN
BOVENAANZICHT



10164205.1.171.909