

SOCIETE NATIONALE DES CHEMINS DE FER BELGES

GARE DE BRUXELLES NORD - TRAVAUX DE PARACHEVEMENT

L'aménagement de la nouvelle gare de Bruxelles Nord, à réaliser dans le cadre de l'achèvement de la jonction Nord-Midi, nécessite l'exécution des travaux ci-après qui ont été mis en adjudication publique le 21 mai 1959 et répartis en deux lots :

Lot 1 : Parachèvement de la voirie et des locaux sous l'esplanade, des locaux de la galerie marchande située entre le passage inférieur de la rue de la Prairie et le nouveau bâtiment des recettes et des locaux de la chaufferie et de ses annexes rue d'Aerschot.

Lot 2 : Construction d'un escalier monumental et parachèvement des façades de l'esplanade à front de la rue du Progrès.

+

Le cahier spécial des charges prescrit pour le lot 1 que les soumissionnaires sont tenus de remettre prix pour le revêtement de la chaussée sous l'esplanade en tenant compte des deux hypothèses suivantes :

- première hypothèse : revêtement en béton asphaltique;
- deuxième hypothèse : revêtement en pavés à emboîtement, en béton.

L'adjudication publique de ces travaux, estimés pour le lot 1 respectivement à 6.430.175 et 6.508.425 F pour chacune des deux hypothèses et pour le lot 2 à 2.307.925 F, a donné les résultats suivants :

Soumissionnaires	Lot 1		Lot 2
	1ère hypothèse	2ème hypothèse	
1. S.A. Société Générale de Construction, Bruxelles	5.728.658 F	<u>5.682.558 F</u>	2.758.700 F
2. S.N.C. Pierre, W. et Vandezande, E., Bruxelles	6.121.839 F	6.272.589 F	<u>2.227.153 F</u>
3. Entreprises Générales V. Penne, Bruxelles	5.745.942 F	5.688.442 F	2.761.975 F
4. Algemene Ondernemingen Lieckens en Zonen, Koningshooikt	5.843.672 F	5.828.022 F	2.270.730 F

Soumissionnaires	Lot 1		Lot 2
	1ère hypothèse	2ème hypothèse	
5. Volkaert, R., Bambrugge	-	-	2.282.950 F
6. Entreprises Gé- nérales J. Mar- tin, Bruxelles	-	-	2.537.200 F
7. S.A. Bouwwerken Van Beveren, Baasrode	-	-	2.566.100 F
8. Entreprises Gé- nérales L. Du- chêne, Strée- lez-Huy	6.181.520 F	6.244.120 F	2.619.745 F
9. Daelman, Fr., Alost	6.198.700 F	6.190.200 F	2.496.650 F
10. S.A. Entrepri- ses J. Mottet, Wanze	6.788.945 F	6.801.735 F	2.742.990 F
11. Entreprises Gé- nérales de con- struction J. Cobbaut, Bruxel- les	7.567.060 F	7.567.060 F	2.754.050 F

Les offres les plus avantageuses ont été déposées :

- pour le lot 1, par la S.A. Société Générale de Construction, à Bruxelles, au montant de 5.682.558 F (2ème hypothèse);
- pour le lot 2, par la S.N.C. Pierre, W. et Vandezande, E., à Bruxelles, au montant de 2.227.153 F.

Ces deux firmes sont agréées dans les catégorie et classe prescrites.

La Direction propose l'approbation de ces offres sous réserve de l'accord de l'Office National de la Jonction Nord-Midi à qui les résultats de l'adjudication ont été soumis.

La dépense vient à charge du programme Etablissement de 1959 et 1960, poste n° 5.012.009, compte commun O.N.J. - S.N.C.B.

Le délai de validité des offres expire le 19 août 1959 pour le lot 1 et le 17 novembre 1959 pour le lot 2.

J.N.M. Gare de Bruxelles-Nord

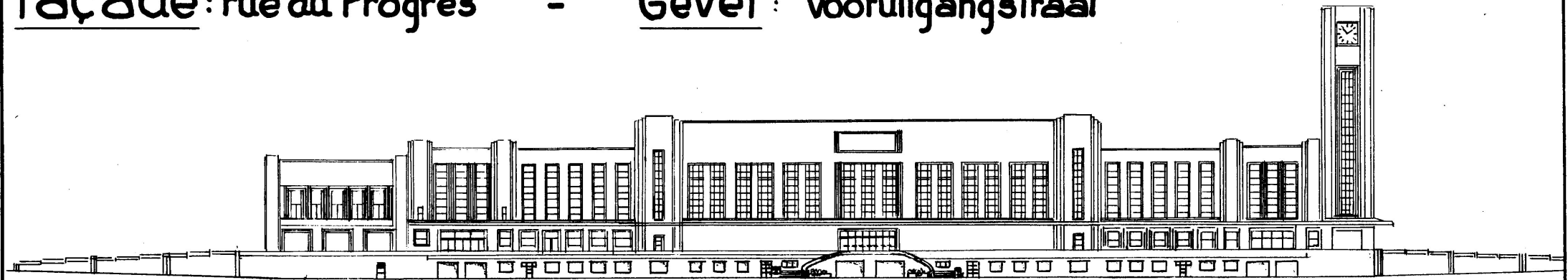
Parachèvement: Voirie et locaux sous l'Esplanade - La Galerie Marchande "Prairie", - La Chaufferie et annexes rue d'Aerschot

N.Z.V. Station Brussel-Noord

Voltooiing Weg en lokalen onder de Esplanade De Handelsgalerij (Weidestraat) - De stookplaats en bijlokale Aerschotstraat

Façade: rue du Progrès

- Gevel: Vooruitgangstraat

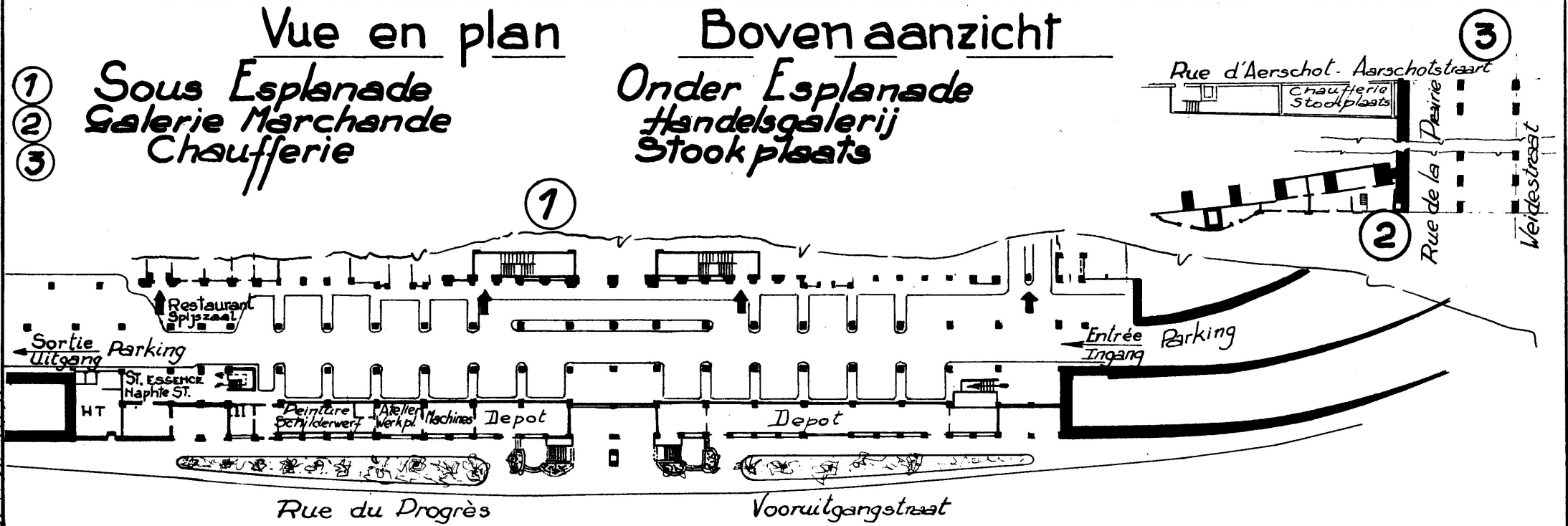


Vue en plan

- ① Sous Esplanade
- ② Galerie Marchande
- ③ Chaufferie

Boven aanzicht

- Onder Esplanade
- Handelsgalerij
- Stookplaats



1914-1925-57/106