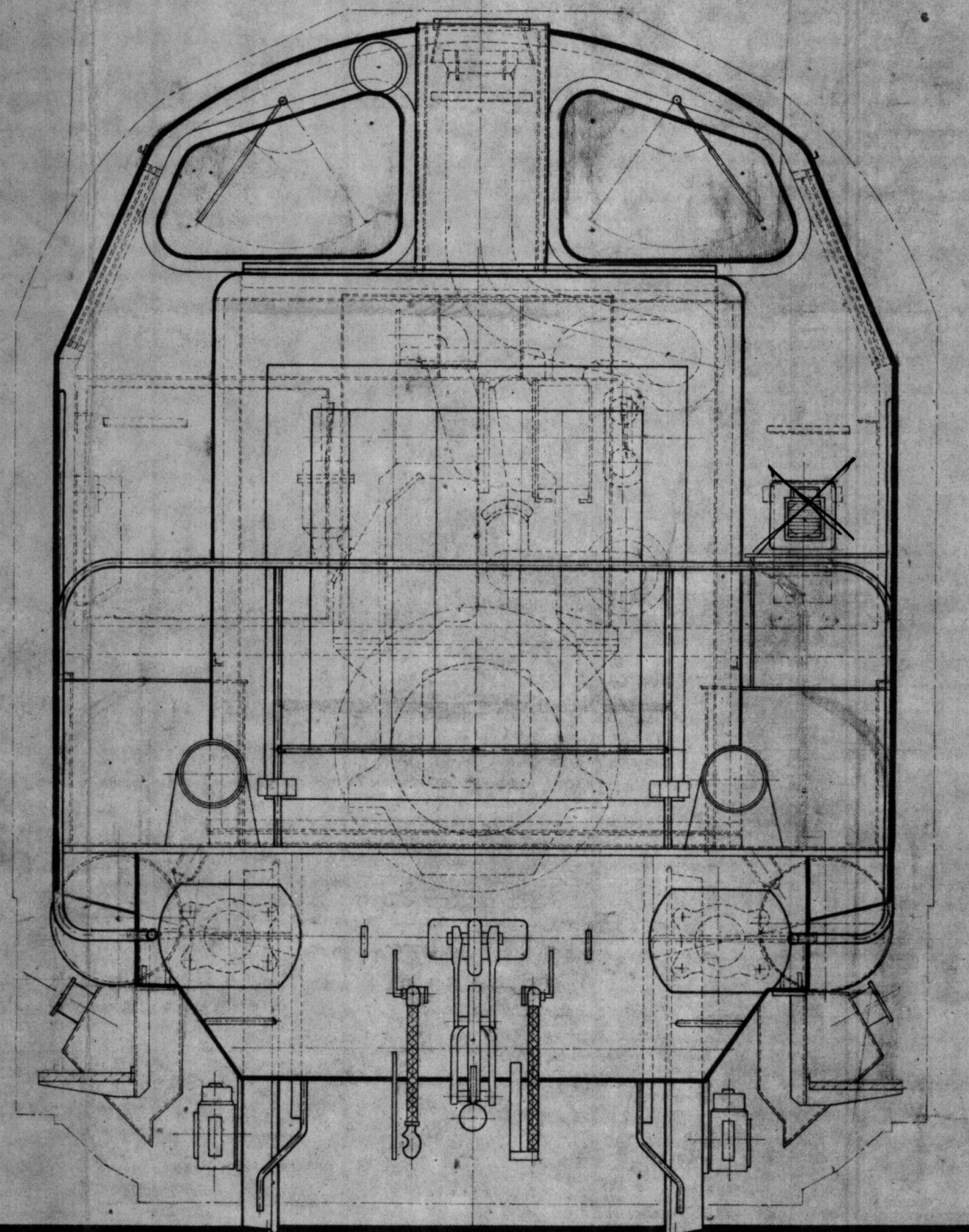
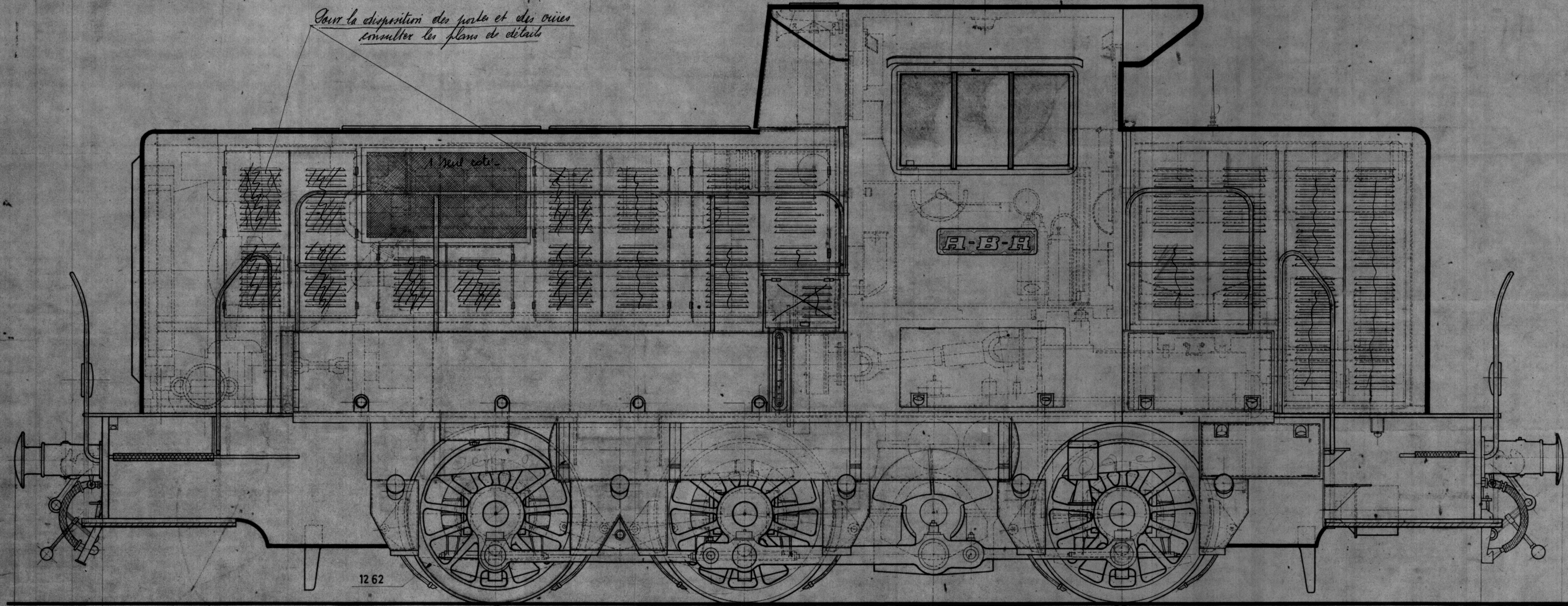


*Pour la disposition des portes et des vannes
consulter les plans de détail*



575 2860 1800 1375 1375 2610 575
1262
10020
11170

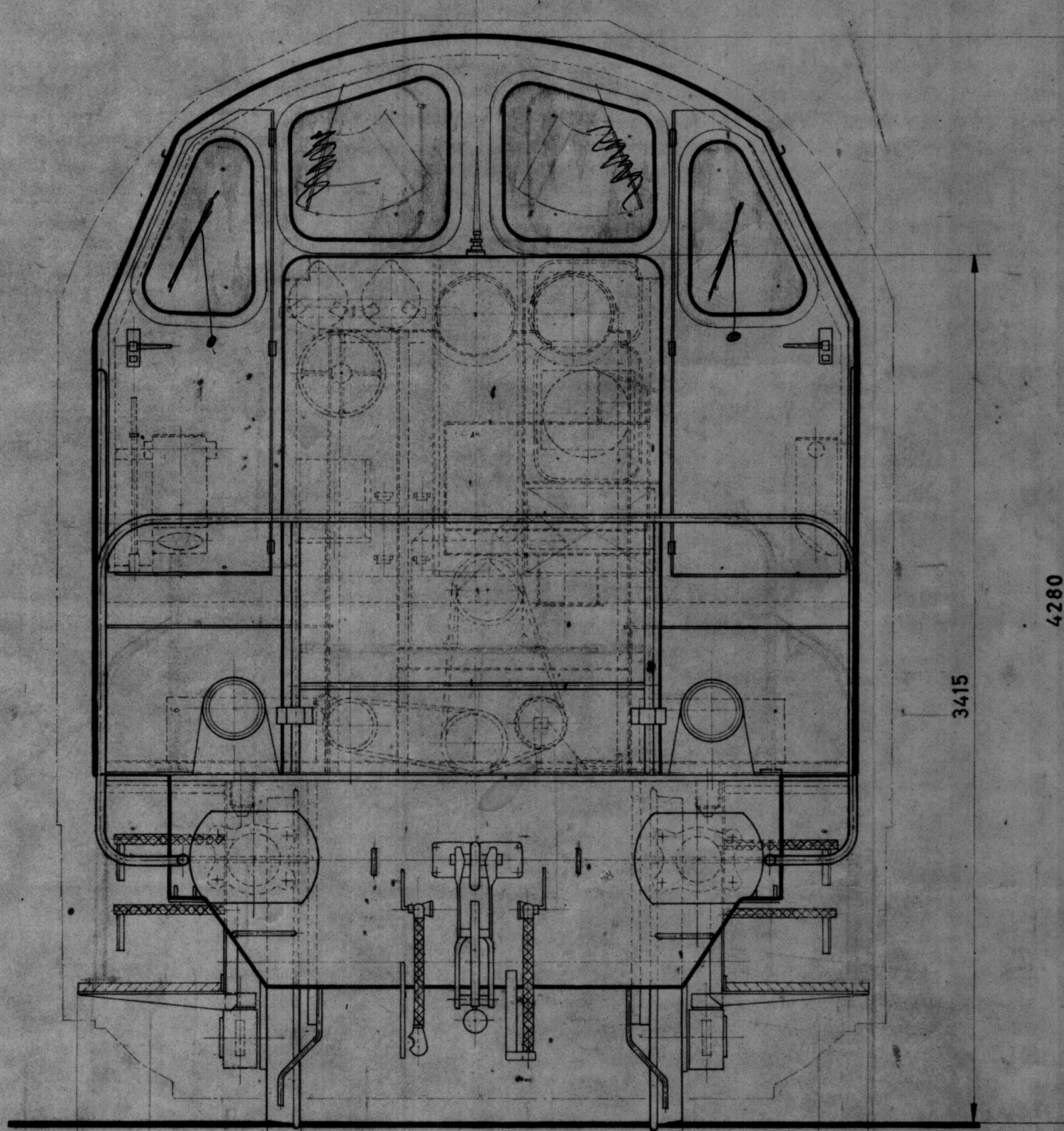
voie 1435

1050

*Pour la disposition de tous les appareils: tels que:
réservoirs, sabloirs, manœuvres, mandrapeds,
trompes, flexibles de feu, etc... consulter les plans de détail*

CARACTERISTIQUES

Poids en service poids adhérent 60max
Puissance moteur ABC 650cv
CO 750cv
Nombre de tours par minute moteur ABC 750
moteur CO 950
Transmission hydraulique Voith L217



140 1360 140
3000

4280

3415

**Locomotive Diesel hydraulique
de 650 ch**

A-B-R
ATELIERS BELGES REUNIS SA
USINES DU CENTRE
FAMILLEUREUX
BELGIQUE

ENSEMBLE GENERAL