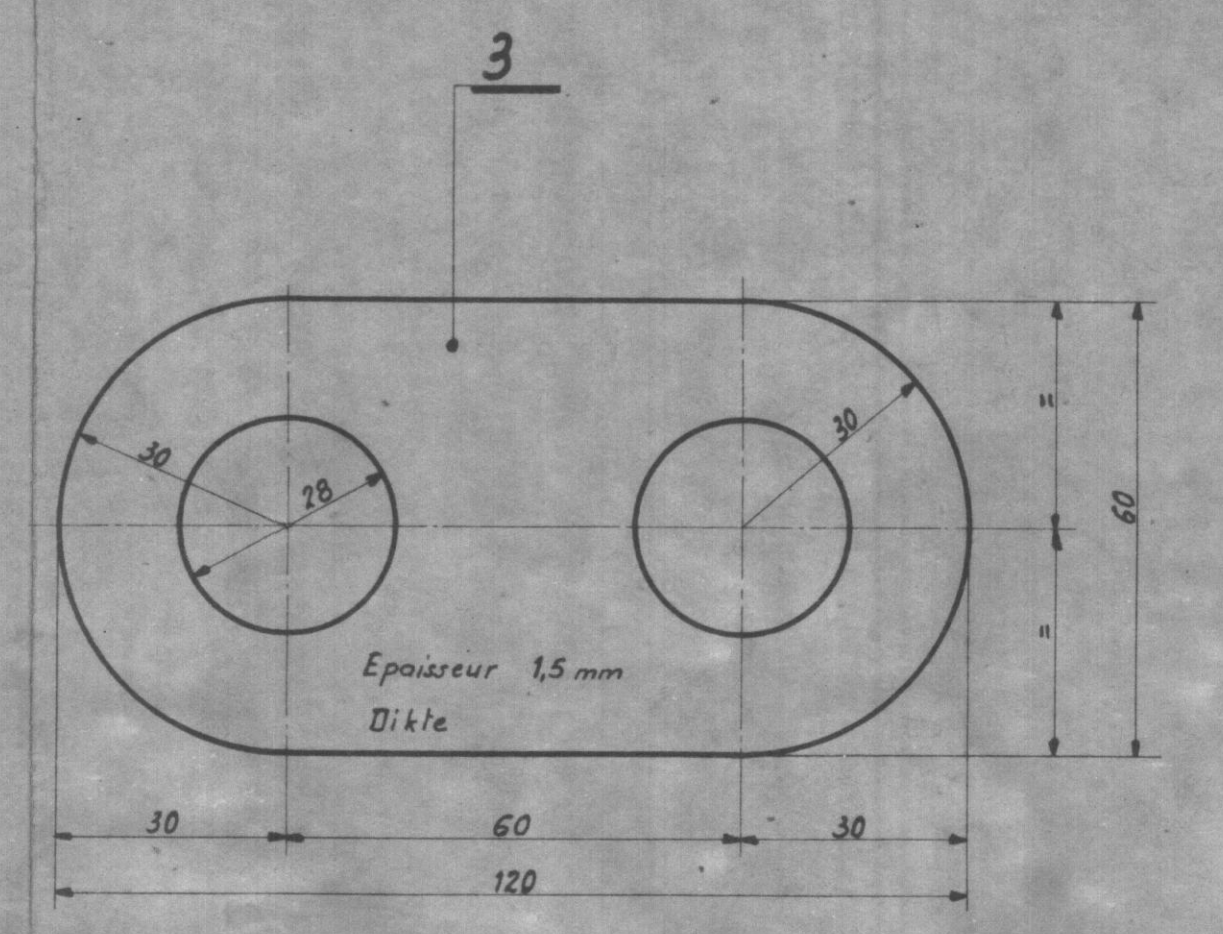
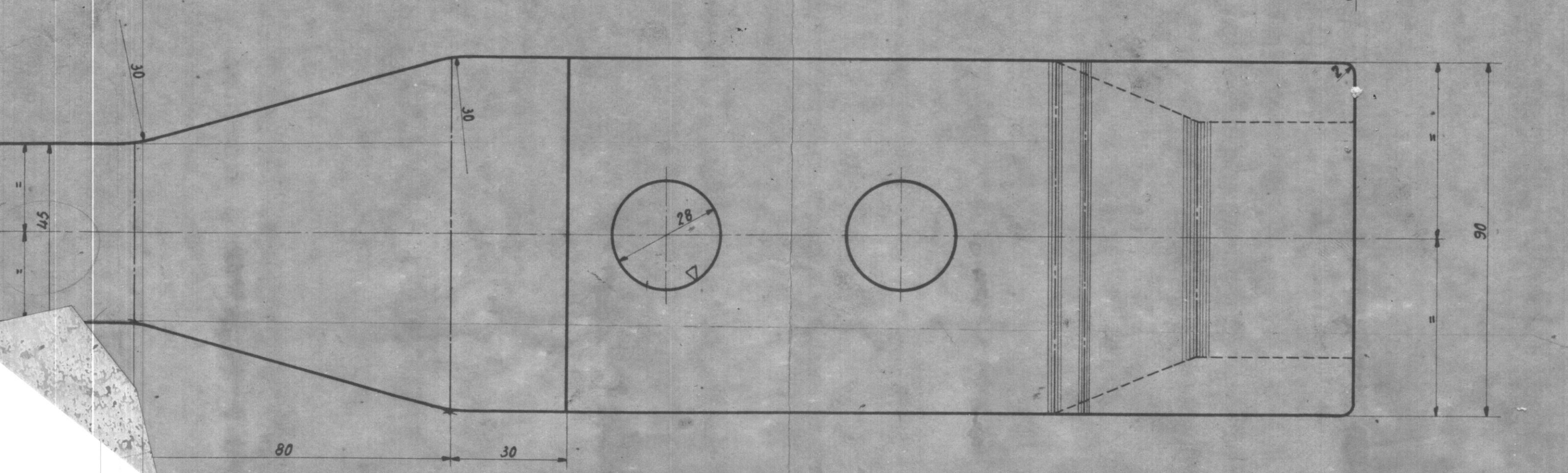
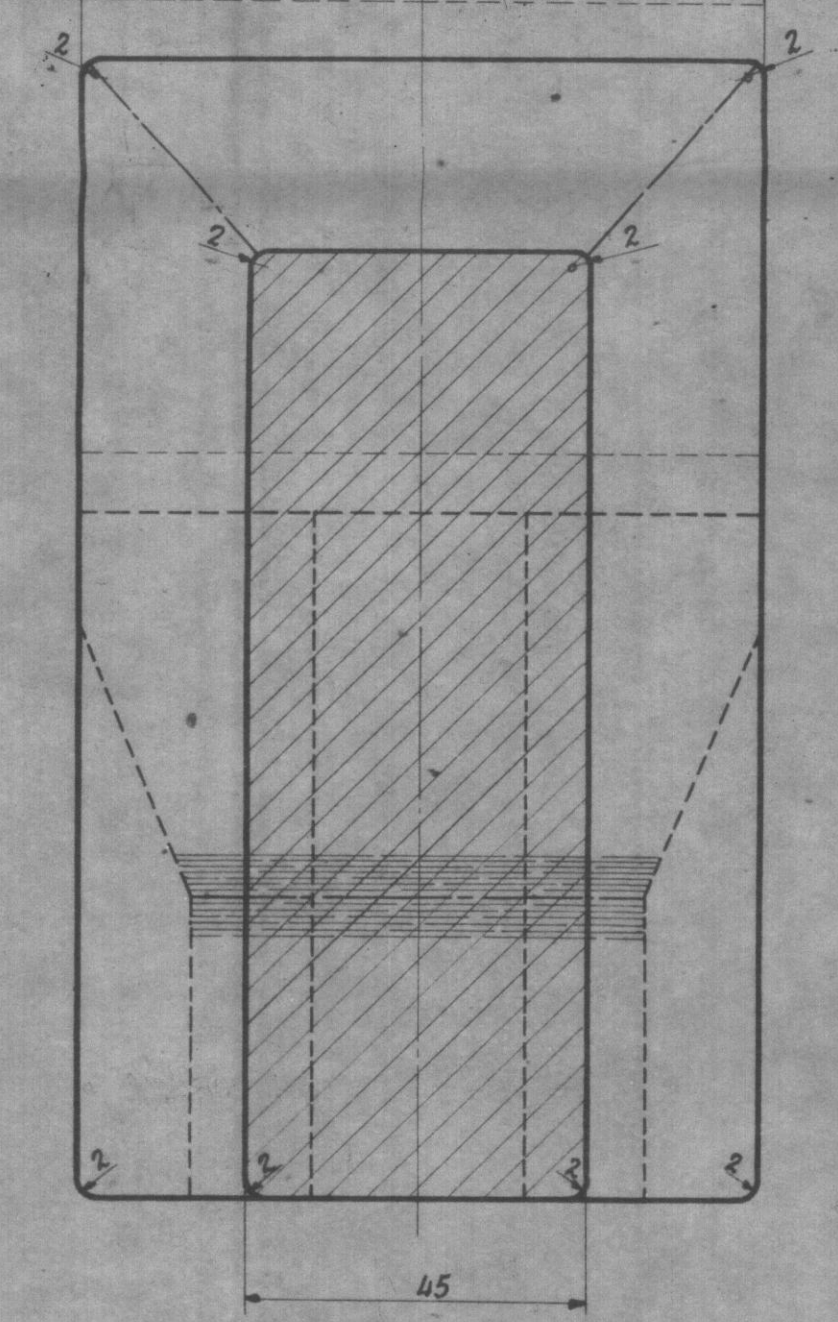
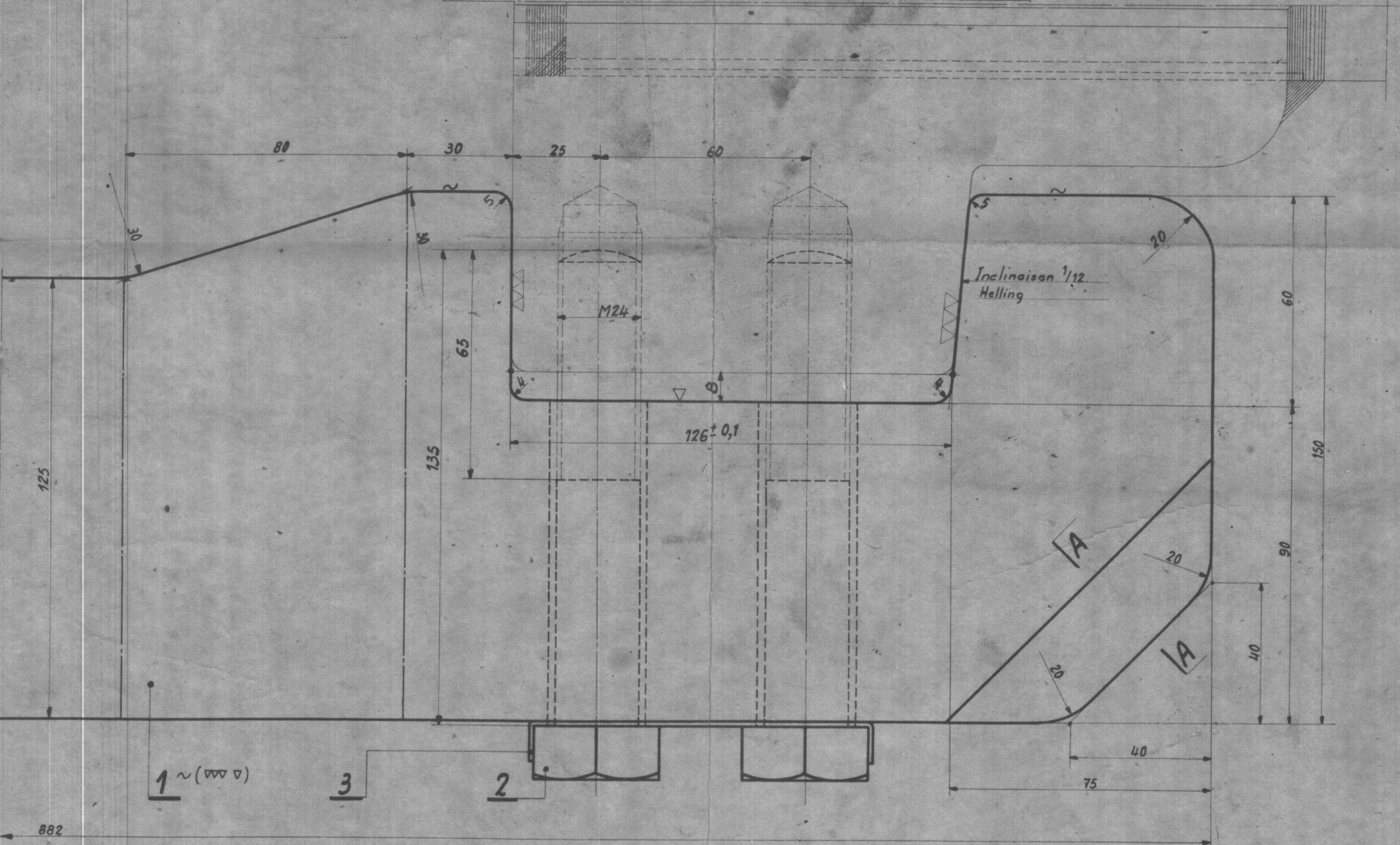
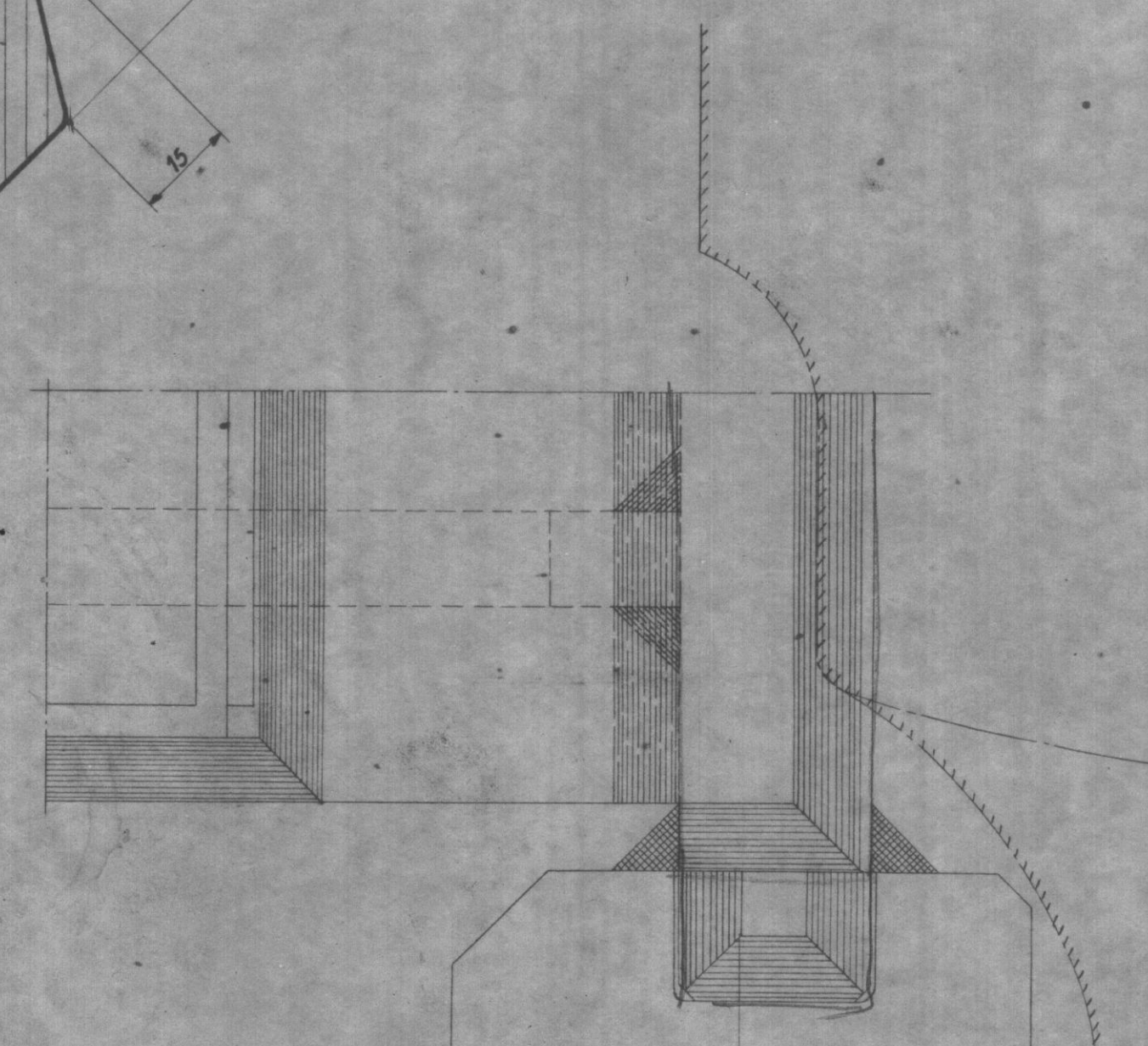
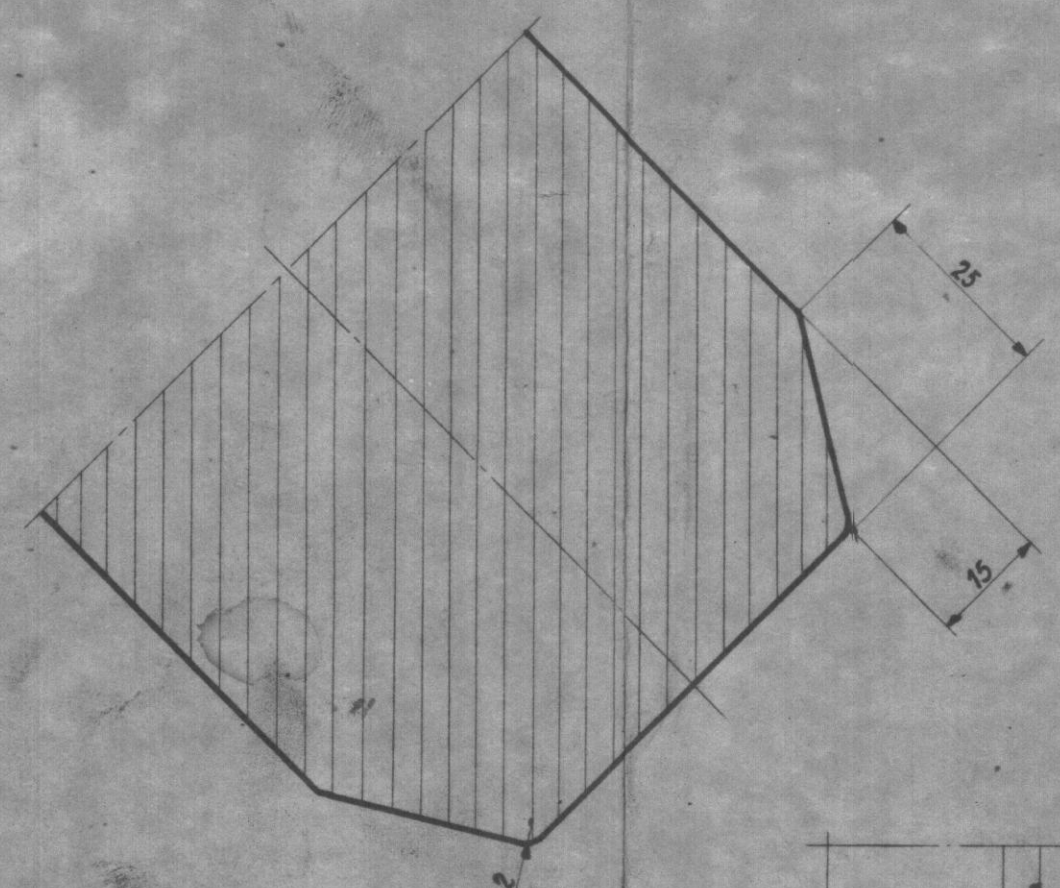
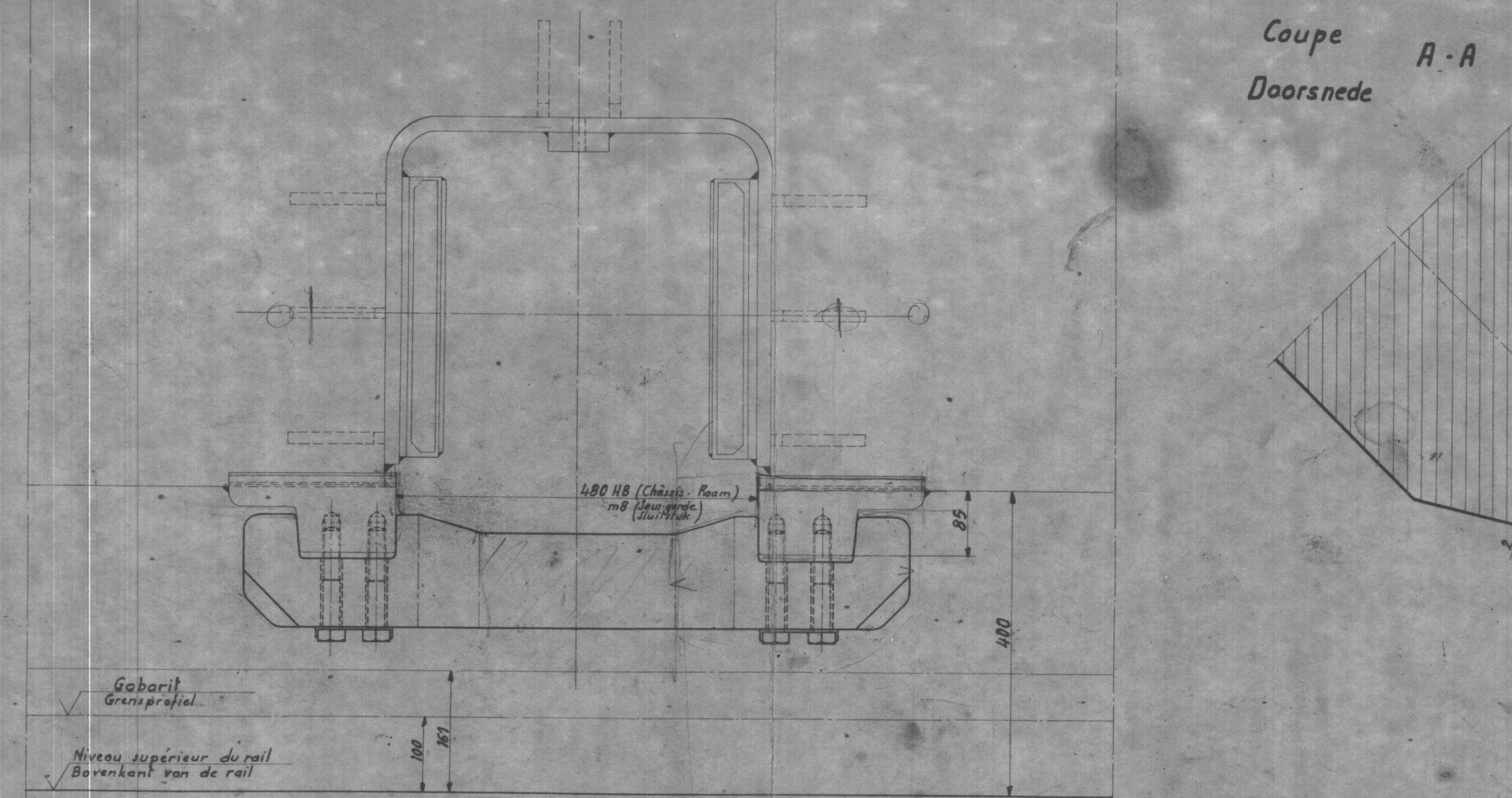


Coupe A-A  
Doorsnede

Pour ensemble du chassis, voir plan ABR 201  
SNCB  
Voor samenplan van het raam, zie plan NMBS 262-1-001 M



10					
9					
8					
7					
6					
5					
4					
3					
2	ADr	12	Crain d'acier		Moerrem
	B42k	24	Vu TH M24x135		Schroef ZK M24x135
1	C40mN	6	Sous-garde		Sluitstuk
	Repère Merk	N° de nomenclature N° van lijst	Matière Stof	Quantité Aantal	Dénomination Benaming
	Par locomotive		il faut :		Per locomotief
					is er nodig :

Date	MODIFICATIONS		WIJZIGINGEN		Par délégation du ministère
	LOCOMOTIVE DIESEL HYDRAULIQUE TYPES 262-273 CHASSIS SOUS - GARDE		DIESEL HYDRAULISCHE LOCOMOTIEF TYPEN 262-273 RAAM SLUITSTUK		
Approuvé le Goedgekeurd, de	Echelle Schaal		262-1-009M		
Elaboré par Uitgewerkt door ABR 20-262/215 A	Cafqué par Gecheckt door		Coffectieureur par Vergeleken door		Bureau 25-12