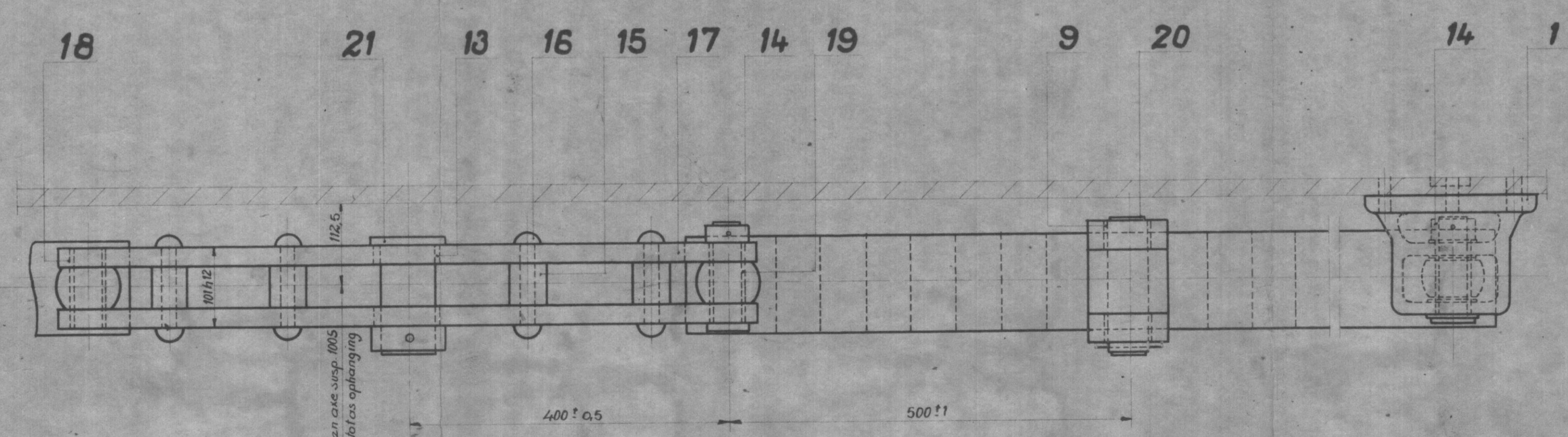
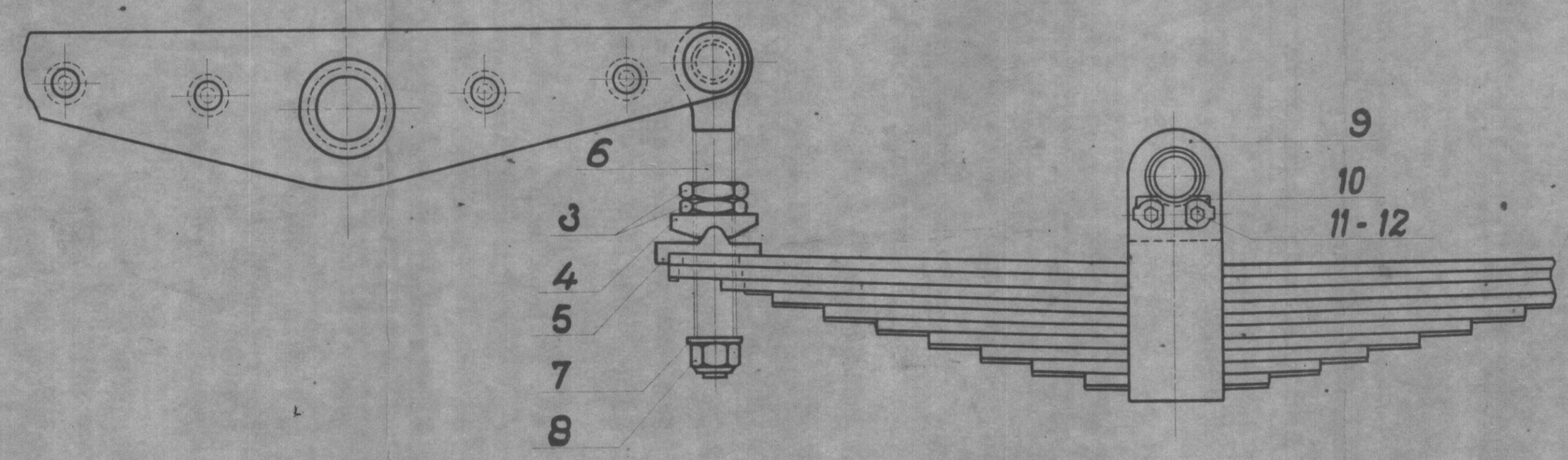


21	2-D-262/47	C-2-276 <sup>M</sup>	Pivot de suspension (rep. 4, 5, 6)	ophangingspil, rep. (4-5-6)
20	2-D-262/36	C-2-383 <sup>M</sup>	Pivot pour suspension	ophangingspil
19	2-D-262/38	C-2-385 <sup>M</sup>	Bague pour colonne	Ring voor kolom
18	2-D-262/43	C-2-386 <sup>M</sup>	Bague pour flasque	Ring voor zijstuk
17	2-D-262/42	C-2-388 <sup>M</sup>	Flasque de balancier	Zijstuk van balans
16	2-D-262/44	C-2-389 <sup>M</sup>	Rivet pour flasque	Klinknagel voor zijstuk
15	2-D-262/46	C-2-391 <sup>M</sup>	Entretoise pour flasque	Verbindingsstuk v. zijstuk
14	2-D-262/47	C-2-276 <sup>M</sup>	Pivot de suspension (rep. 2-3)	ophangingspil (rep. 1, 2-3)
13	2-D-262/45	C-2-390 <sup>M</sup>	Bague pour flasque	Ring voor zijstuk
12	2-D-262/35	C-2-382 <sup>M</sup>	Plaque de sûreté	zekerheidsplaatje
11	2-D-262/35	C-2-382 <sup>M</sup>	Vis 11x120	schroef
10	2-D-262/35	C-2-282 <sup>M</sup>	Plaque de retient	Stuit plaat
9	2-D-262/34	C-2-115 <sup>M</sup>	Ressort de suspension	Ophangingsveer
8	2-D-262/37	C-2-384 <sup>M</sup>	Ecrou autobloquant	Zelfblokkerende moer
7	2-D-262/37	C-2-384 <sup>M</sup>	Rondelle φ 31x5	Platte ring
6	2-D-262/37	C-2-384 <sup>M</sup>	Colonne de suspension	Ophangings kolom
5	2-D-262/40	C-2-393 <sup>M</sup>	Plaque d'appui	Steunplaat
4	2-D-262/39	C-2-392 <sup>M</sup>	Tasseau d'appui	Steunklamp
3	2-D-262/41	C-2-387 <sup>M</sup>	Ecrou p. colonne de susp.	Moer voor ophangings kolom
2	2-D-262/33	C-2-381 <sup>M</sup>	Support d'articulation	Gewicht draagstuk
1	2-D-262/32	C-2-380 <sup>M</sup>	Support de suspension	ophangings draagstuk

Repara. Merk	N° de normalisator. N° van lijst	Materiaal. Stof	Quantité. Aantal	Dénomination.	Berand.
Per locomotive			Il faut :	Per locomotief	Is er nodig



110/12  
 112,5  
 400 ± 0,5  
 500 ± 1  
 Elabore par :  
 Uitgewerkt door :  
 A.B.R.  
 2-D-262/31

Date	MODIFICATIONS	WIJZIGINGEN	Per délégué ou mandataire
<b>LOCOMOTIVE DIESEL HYDRAULIQUE</b> <b>DIESEL HYDRAULISCHE LOCOMOTIEF</b> <b>TYPES 262-273</b> <b>TYPEN 262-273</b> <b>ENSEMBLE DE LA SUSPENSION</b> <b>SAMENPLAN VAN DE OPHANGING</b> <b>262-2-101 M<sup>C</sup><sub>ABR</sub></b>			
Approuvé le : Goedgekeurd de :		Echelle : Schaal : 1/10 1/5	
Elabore par : Uitgewerkt door : A.B.R. 2-D-262/31		Collationné par : Vergelijken door :	
		<b>(B) Bureau 25-14</b>	