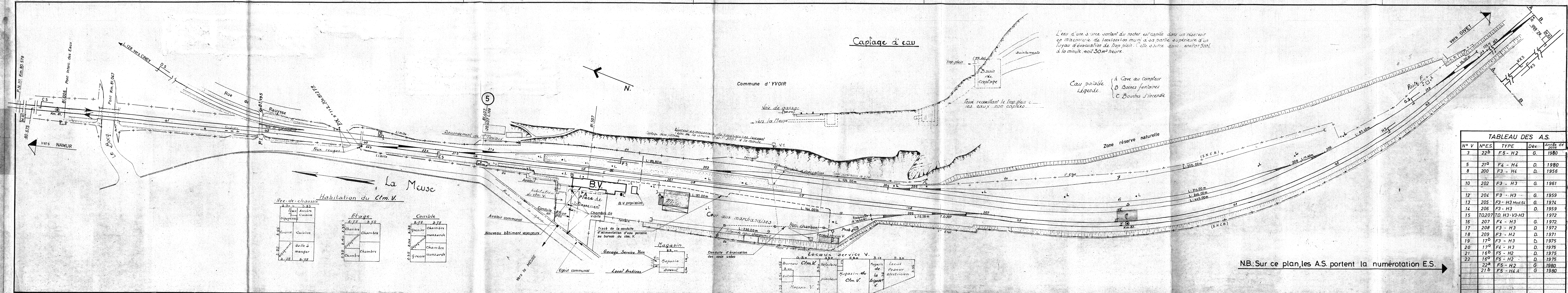


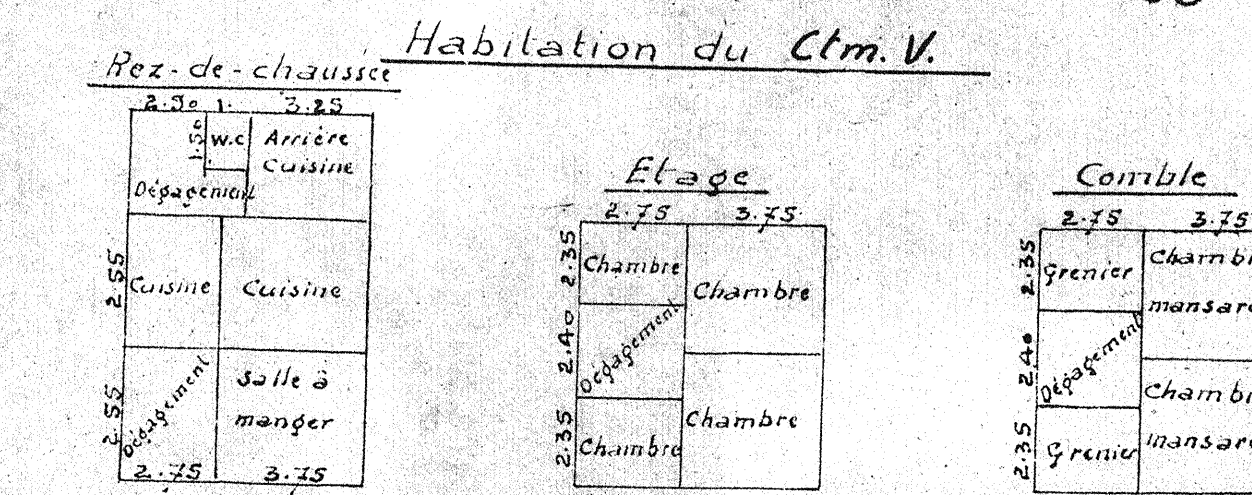
ECHELLE 1/1000

Visa du chef de Section à la date du	
Gare	à la date du
31-12-1963	9-6-1967
s) Jadot	s) Jadot
s) Warnotte	s) Warnotte
25-11-75	31-12-76
Bureau de Dessin	Inchange
	s) Martin
	s) Gillet
	B.D.
28-4-71	6-1-74
s) Jadot	s) Jadot
s) Warnotte	s) Warnotte
31-12-78	31-12-78



L'eau d'une source sortant du rocher est captée dans un réservoir en maçonnerie de 100x100x100 muni à sa partie supérieure d'un tuyau d'évacuation de trop plein. Cette source donne environ 500l à la minute, soit 30m<sup>3</sup> heure.

Eau potable  
Légende:  
A Cane au compteur  
B Bornes fontaines  
C Bouches d'incendie



N.B.: Sur ce plan, les A.S. portent la numérotation E.S. →

TABLEAU DES A.S.				
N° V	N° E.S.	TYPE	Dév.	Année de pose
3	22b	F5 - H2	G.	1980
5	21a	F4 - H4	D.	1980
8	200	F3 - H4	D.	1956
10	202	F3 - H3	G.	1961
12	204	F3 - H3	G.	1959
13	205	F3 - H3 Mod 64	G.	1974
14	206	F3 - H3	D.	1959
15	TQ.207	TQ. H3 - V3 - H3	G.	1972
16	207	F4 - H3	G.	1972
17	208	F3 - H3	D.	1972
18	209	F3 - H2	D.	1971
19	17b	F3 - H3	D.	1975
20	17a	F4 - H3	D.	1975
21	16b	F5 - H2	D.	1975
22	16a	F5 - H2	D.	1975
	22a	F5 - H2	G.	1980
	21b	F5 - H4A	G.	1980