

**LEGENDE**

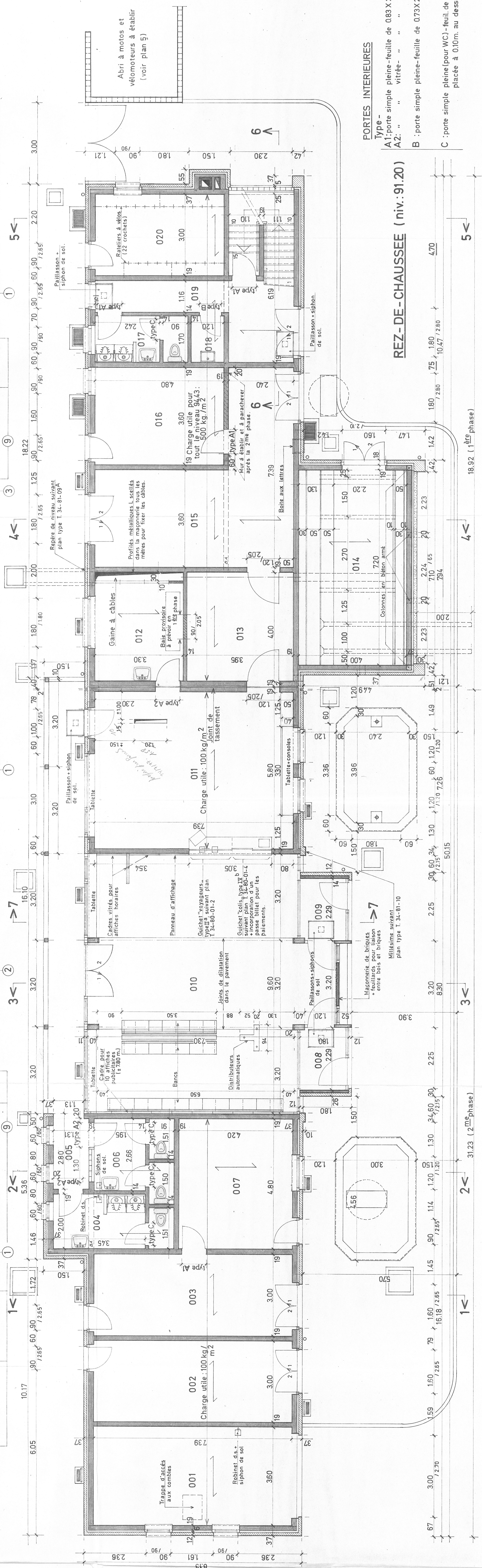
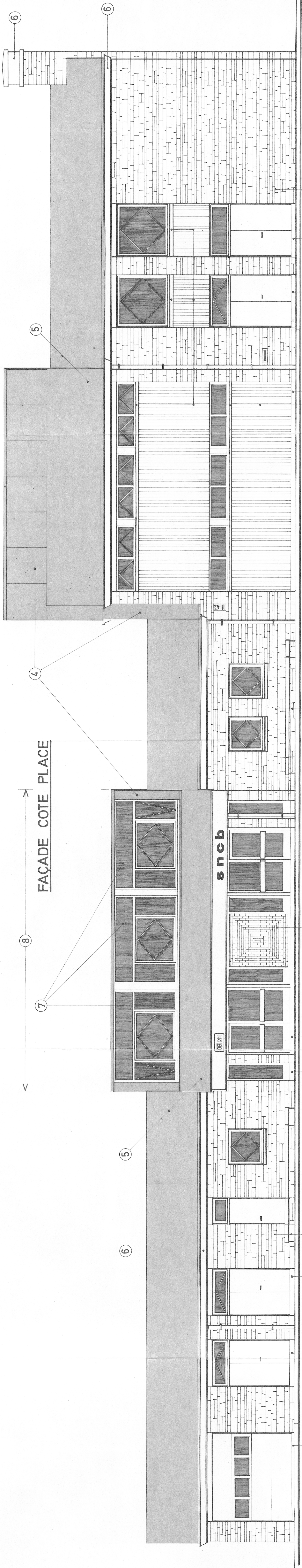
**CHASSIS DE FENETRE ET IMPOSTES**

- fixe.
- tombant intérieur.
- pivotant à axe horizontal.
- partie supérieure pivotant vers l'intérieur.
- pivotant à axe vertical.
- projetant extérieur.

**MATERIAUX UTILISES**

- ① - Parements en moellons de petit granit, dits "chute de sciage".
- ② - " " briques.
- ③ - " " béton blanc, rainuré, lavé (y compris seuils de fenêtres).
- ④ - Panneaux en amiante-ciment, ton ardoise.
- ⑤ - Couvertures en tuiles plates en béton, ton gris foncé.
- ⑥ - Corniches, couronnement de cheminée et linteaux en béton blanc bouchardé.
- ⑦ - Panneaux en verre émaillé.
- ⑧ - Menuiserie en chêne (pour le reste: menuiserie métallique peinte).
- ⑨ - Seuils et soubassement en petit granit.

**FAÇADE COTE PLACE**



**PORTEES INTERIEURES**

- Type -  
 A1: porte simple pleine-feuille de 0.83X2.01 m.  
 A2: " " vitrée- " " " "  
 B : porte simple pleine-feuille de 0.73X2.01 m.  
 C : porte simple pleine (pour WC)-feuille de 0.73X1.91m placée à 0.10m. au dessus du sol.

**REZ-DE-CHAUSSEE (niv.: 91.20)**

Etude n° 35-76

PREZ/76	Mise à jour	Date	Modifications	Vital	Date	Modifications	Vital
20/5/76							

**Situation: Commune d'YVOIR**  
**Construction d'un**  
**BATIMENT DES VOYAGEURS**  
 - Rez-de-chaussée  
 - Façade côté Place - Matériaux utilisés

Echelle: 1/50

**BUREAU VOIE**  
 #63545-11-01  
 N° 2

PLAN: 2  
 0.88 m<sup>2</sup>  
 44.4 f  
 67.4 TV. A.

Dessiné par: W. J. LEJAER  
 Directeur  
 Approuvé par: L. MAENHART  
 Directeur  
 Le: 08/06/1975  
 Le: 13/06/1975  
 Le: 13/06/1975