

3.2. WAGONS TOMBEREAUX  
DE TYPE SPECIAL

Type M:

NR010 B

Code lettres:

Fcs

Série:

2168674 0 400 2168674 0 400 Sans frein à main  
 Avec frein à main

Année de construction: 1967

# Wagon trémie - Autodéchargeur.

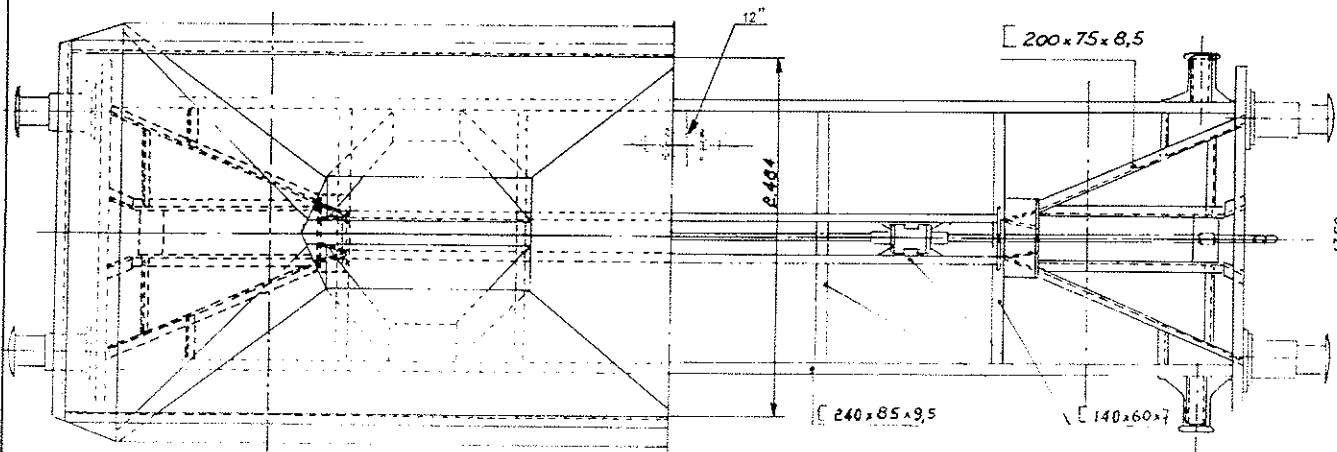
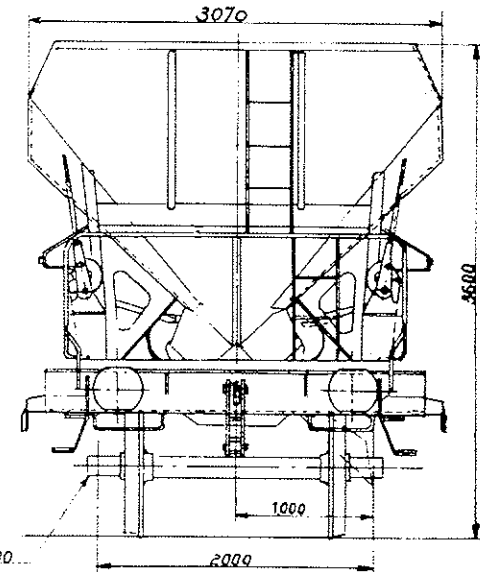
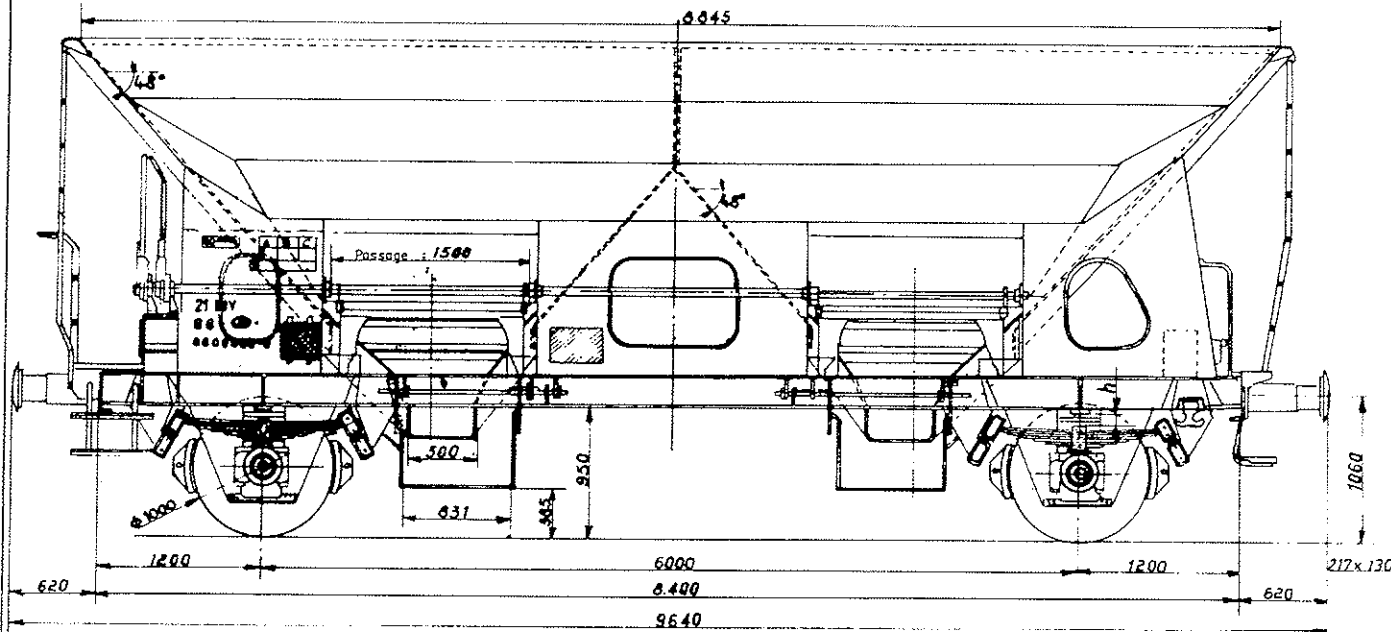
Tare moyenne 12 t

Avec frein à main

Sans frein à main

A	B	C
5	20	28

A	B	C
5		



Volume:	32,55				
Surface:	—				
Boîte à rouleaux:	SKF				
Ø portée de calage:	185 mm				
Bogie:	—				
Ressort:	8 lames 120x15-1200				
Flexibilité en mm/t:	6,8				
Jeu h sous tare entre butée et collier de ressort:	{ max. 95mm min. en révision				
Rayon de courbe autorisé:	—				
Frein à main:	—				
Type de frein:	O-GP				
Distributeur:	Est-3e				
Régieur:	DRV2-450				
Détendeur de pesée:	—				
Poids-frein:	<table border="1"> <tr> <td>13</td> <td>22</td> </tr> <tr> <td>22</td> <td>22</td> </tr> </table>	13	22	22	22
13	22				
22	22				

Type M:

0101016 4

Code lettres:

Fcs

Série:

01181816115 1 01016 01181816115 1 11218 Avec frein à main

Année de construction: 1969

# Wagon trémie.

12,951

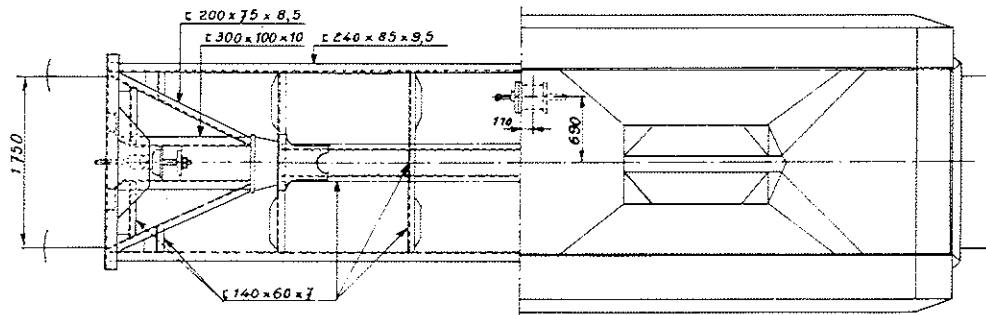
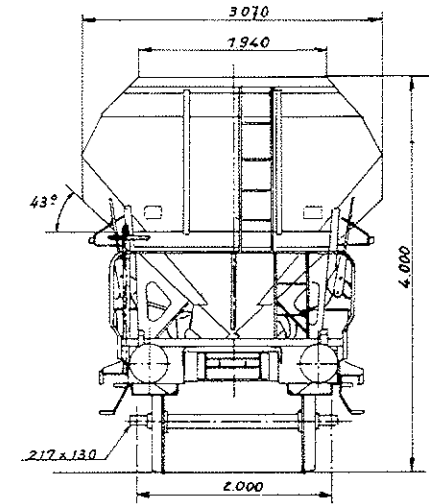
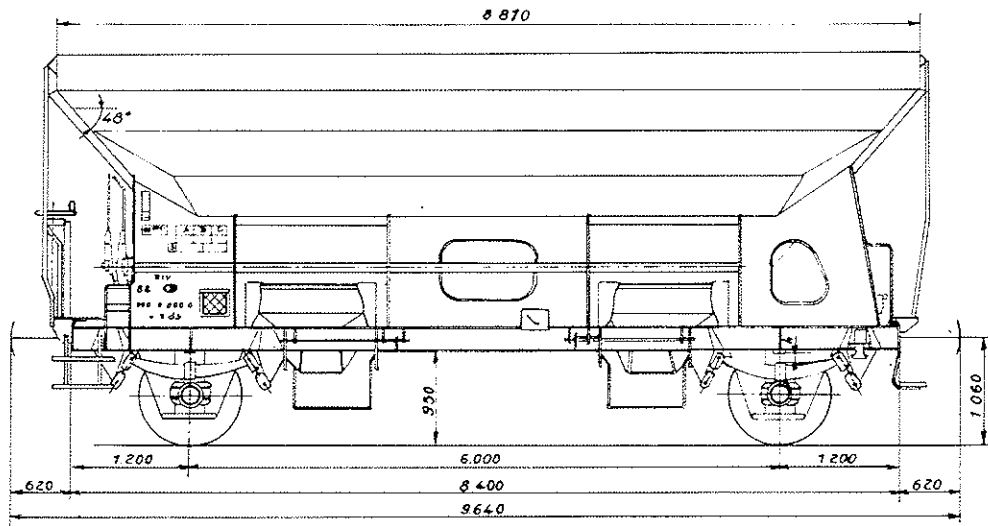
Tare moyenne 12,85 t

Avec frein à main

Sans frein à main

A	B	C
5	19	23 27

A	B	C
S		



- Volume: 40,6m<sup>3</sup>
- Surface: —
- Boîte à rouleaux: SKF
- Ø portée de calage: 185 mm.
- Bogie: —
- Ressort: 8 lames 120 x 16 · 1200
- Flexibilité en mm/t: 6,8
- Jeu h sous tare entre butée et collier de ressort:  $\begin{cases} \text{max. 86,5 mm} \\ \text{min. en révision} \end{cases}$
- Rayon de courbe autorisé: —
- Frein à main: —
- Type de frein: O-GP
- Distributeur: EST-3e
- Régleur: DRV2-450
- Détendeur de pesée: —
- Poids-frein: 

13	17	24
5	7	22

0640002C  
003C

Type M:

110011 S

# Wagon trémie - Autodéchargeur.

Tare moyenne 13:

Code lettres:

Pcs

Avec frein à main

Sans frein à main

Série:

0110101615 1 1510

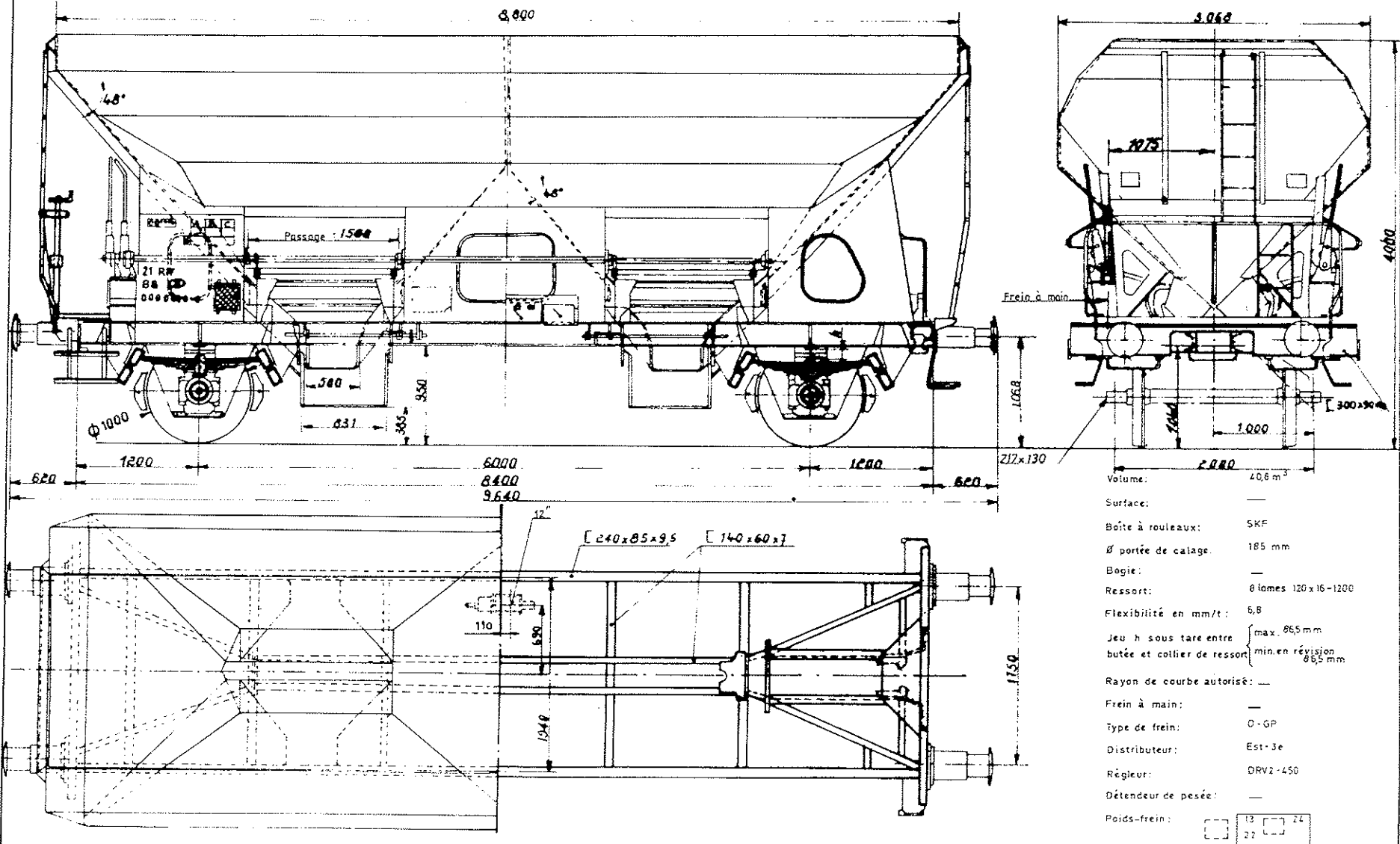
01686215 1 51510

Sans frein à main  
Avec frein à main

(S 19 23 27)

(A B C 9)

Année de construction: 1968-1969



# Wagon trémie. Autodéchargeur.

Tare moyenne: 11,8t - 12t

Type M:  12397

Code lettres: Fcs

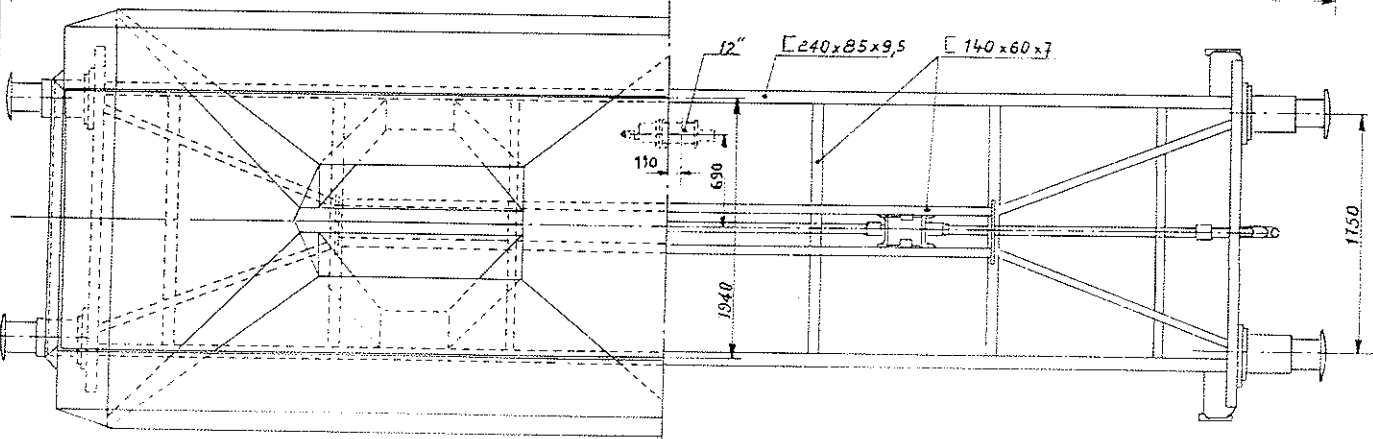
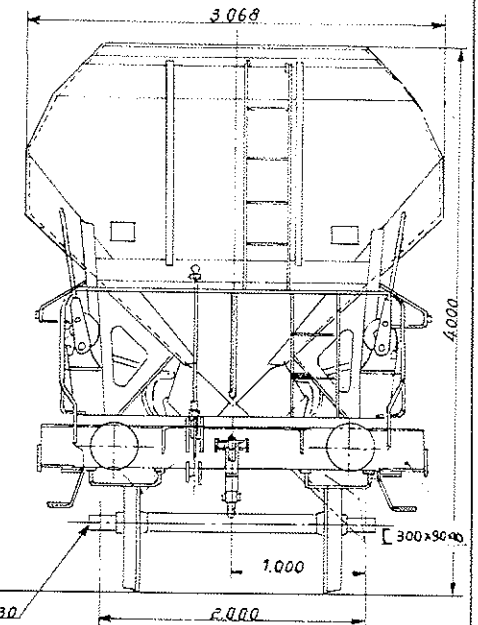
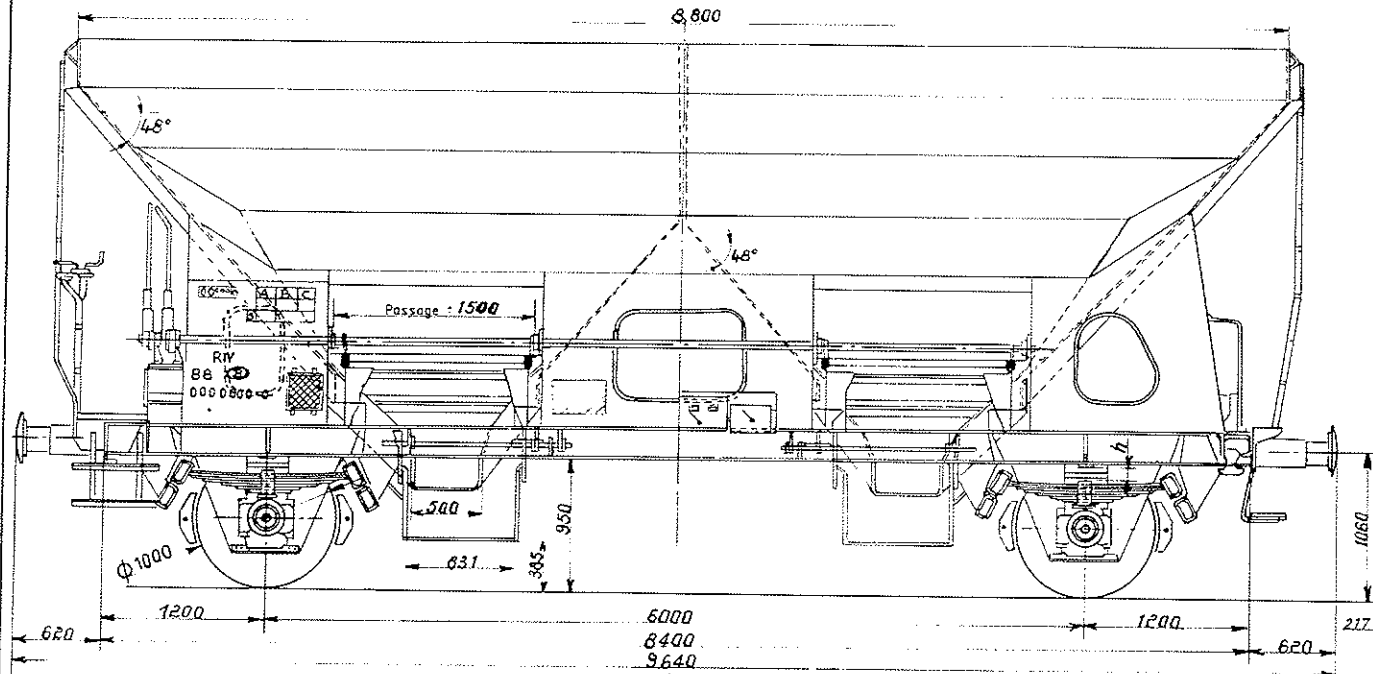
Série:  01  02  03  04  05  06  07  08  09  10  11  12  13  14  15  16  17  18  19  20  21  22  23  24  25  26  27  28  29  30  31  32  33  34  35  36  37  38  39  40  41  42  43  44  45  46  47  48  49  50  51  52  53  54  55  56  57  58  59  60  61  62  63  64  65  66  67  68  69  70  71  72  73  74  75  76  77  78  79  80  81  82  83  84  85  86  87  88  89  90  91  92  93  94  95  96  97  98  99  00

Année de construction: 1964

Avec frein à main

Sans frein à main

A	B	C
20	21	22



- Volume: 40,6 m<sup>3</sup>
- Surface: —
- Boîte à rouleaux: SKF
- Ø portée de calage: 185
- Bogie: —
- Ressort: 8 lames 120 x 16-1200
- Flexibilité en mm/t: 5,8
- Jeu h sous tare entre butée et collier de ressort:  $\left\{ \begin{array}{l} \text{max. 86,5 mm} \\ \text{min. en révision 86,5 mm} \end{array} \right.$
- Rayon de courbe autorisé: —
- Frein à main: —
- Type de frein: Oerl. O-GP
- Distributeur: EST-3e
- Régleur: DRV 2 - 450
- Détendeur de pesée: —
- Poids-frein: 

13	15	12	7	24
			22	

Type M:

112492A

Code lettres:

Fbl

Série:

42885113 3 000

612886113 3 000

Sans frein à main

Avec frein à main

Année de construction: 1977

# Wagon trémie à coke.

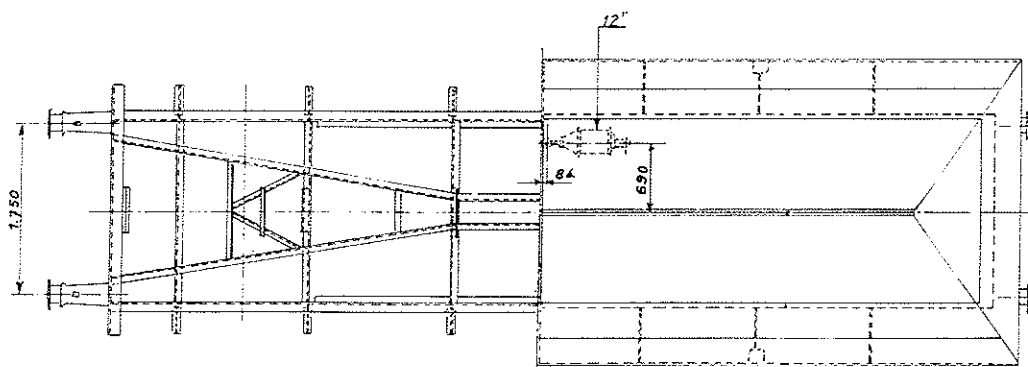
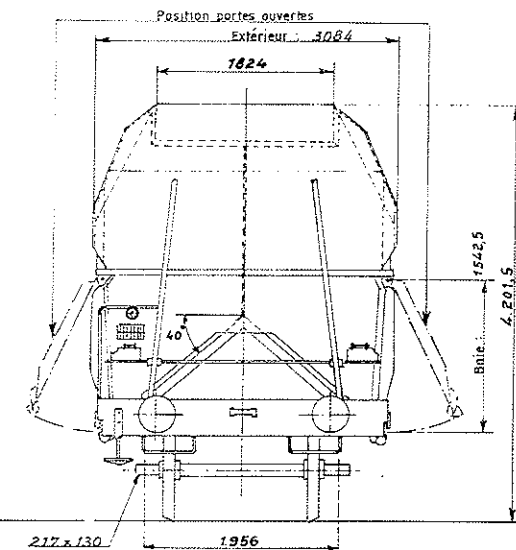
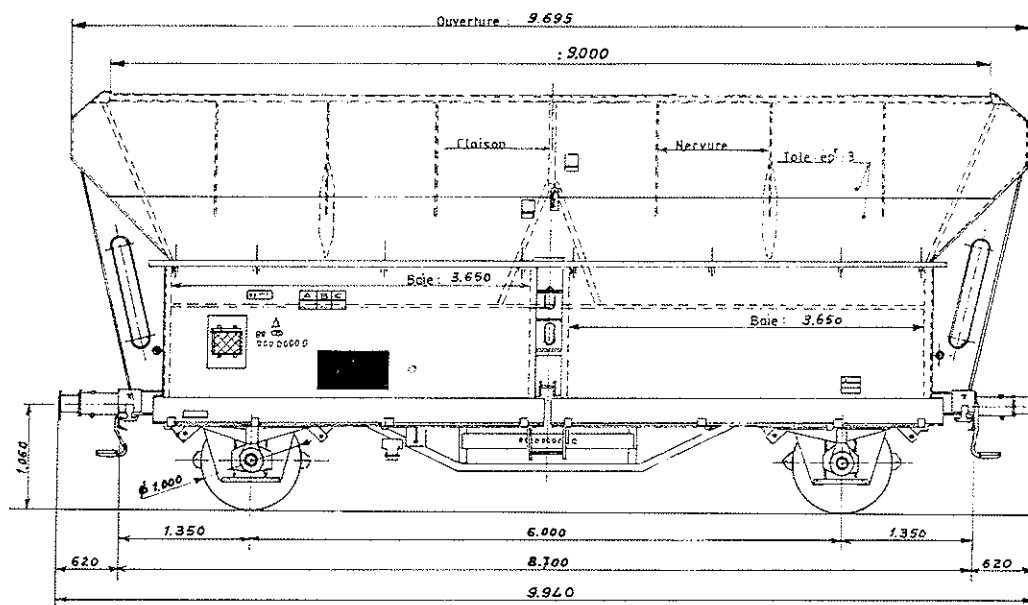
Tare moyenne 13,2t

Avec frein à main

Sans frein à main

A	B	C
19	23	27

A	B	C
19	23	27



- Volume: 64,5 m<sup>3</sup>
- Surface: —
- Boîte à rouleaux: SKF
- Ø portée de calage: 105 mm
- Bogie: —
- Ressort: 8 lames 120 x 16 - 1200
- Flexibilité en mm/t: 6,8
- Jeu h sous tare entre butée et collier de ressort: { max. 85mm / min. en révision —
- Rayon de courbe autorisé: —
- Frein à main: —
- Type de frein: W-G (O-G)
- Distributeur: —
- Régleur: —
- Détendeur de pesée: —
- Poids-frein: 

11	22
21	

Type M.

V 2 4 5 7 2

Code lettres:

Fbl

Série:

4 2 8 8 6 1 5 3 2 0 0 a 4 2 8 8 6 1 5 5 1 9 0 Avec frein à main

Année de construction: 1978

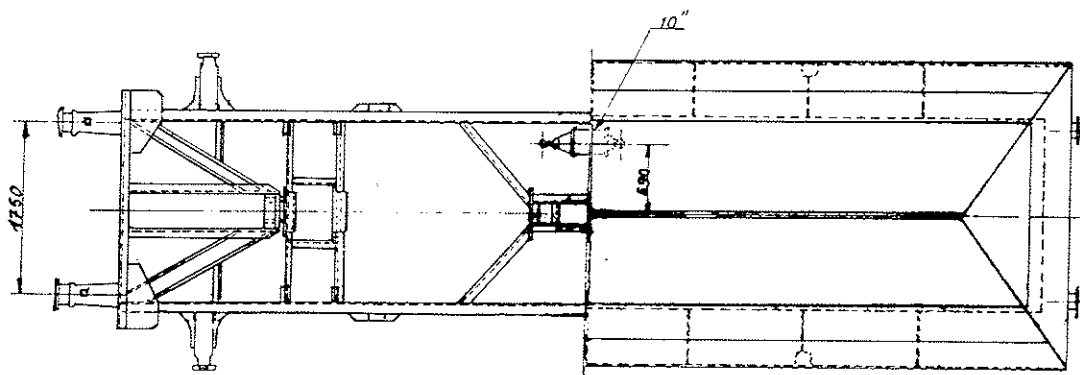
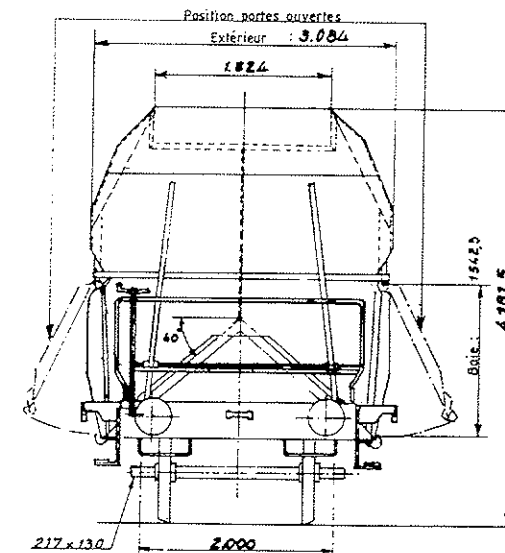
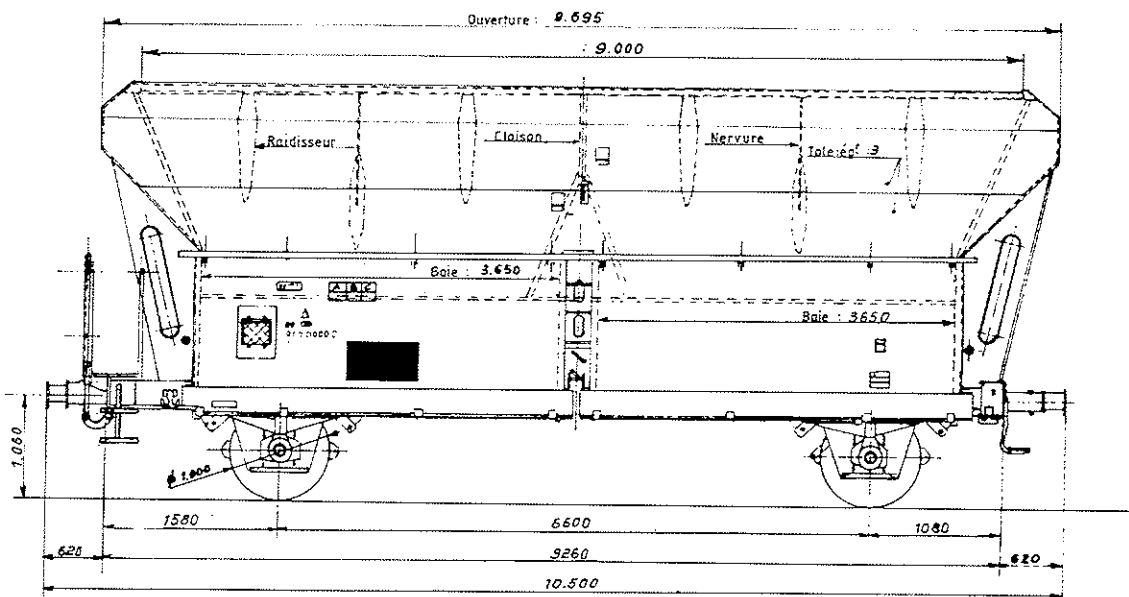
# Wagon trémie à coke.

Poids moyen 13 t

Avec frein à main

Sans frein à main

A B C  
18 22 26



- Volume: 64,5 m<sup>3</sup>
- Surface: —
- Boîte à rouleaux: SKF
- Ø portée de calage: 185 mm
- Bogie: —
- Ressort: 8 lames 120 x 16-1200
- Flexibilité en mm/t: 6,8
- Jeu h sous tare entre butée et collier de ressort: { max. 87 mm / min. en révision —
- Rayon de courbe autorisé: —
- Frein à main: —
- Type de frein: O-G
- Distributeur: —
- Régieur: —
- Détendeur de pesée: —
- Poids-frein:  12  24  20

Type M.

12145A 2

Code lettres:

FBI

# Wagon trémie à coke.

Tare moyenne 13,5t

Série:

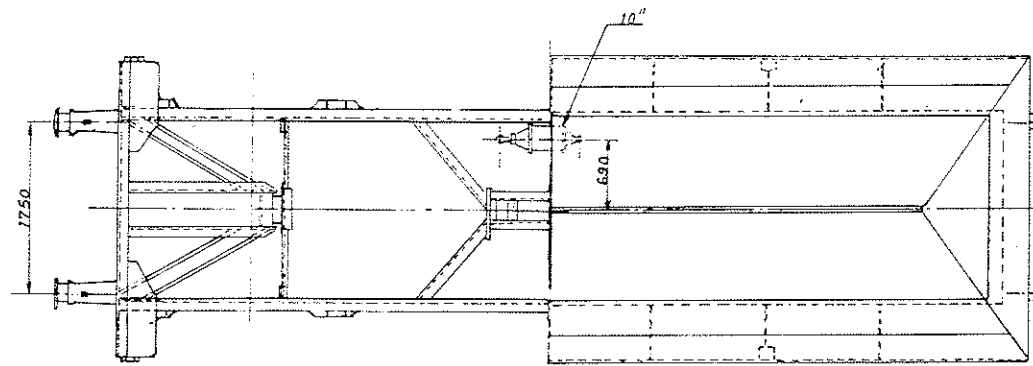
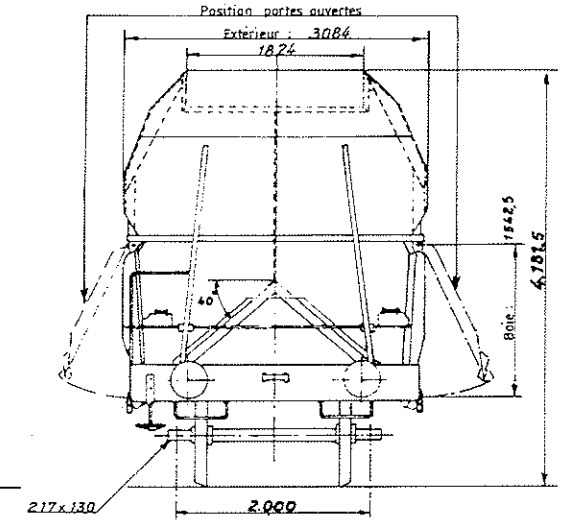
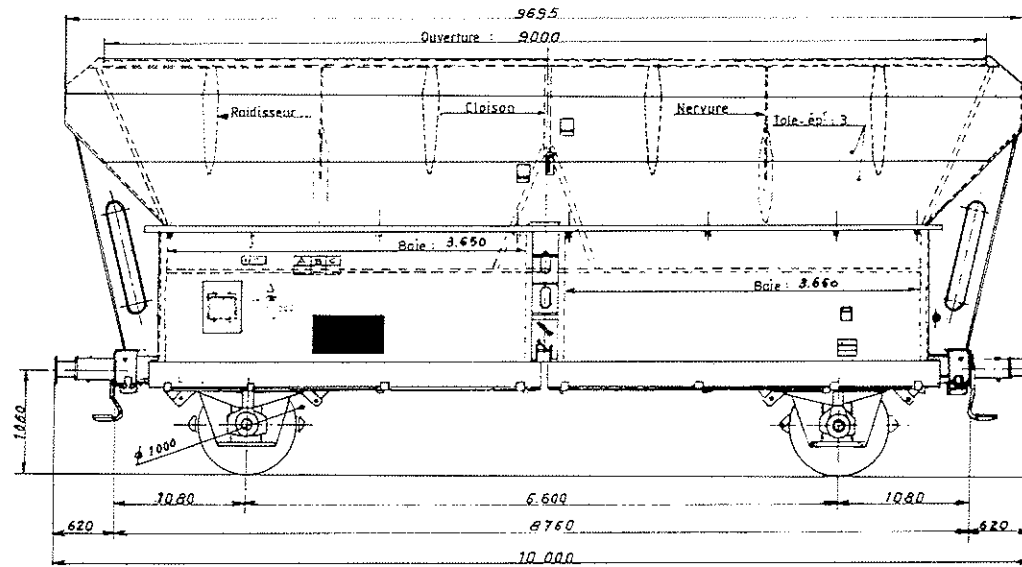
421986115 2 2130 c 212686113 2 3130 c Sans frein à main  
Avec frein à main

Avec frein à main

Sans frein à main

Année de construction: 1978

A B C  
10,5 22,5 26,5



- Volume: 64,5 m<sup>3</sup>
- Surface: —
- Boîte à rouleaux: SKF
- Ø portée de calage: 185 mm
- Bogie: —
- Ressort: 8 lames 120 x 16-1200
- Flexibilité en mm/t: 6,8
- Jeu h sous tare entre butée et collier de ressort: { max. 87 mm  
min. en révision —
- Rayon de courbe autorisé: —
- Frein à main: —
- Type de frein: 0-G
- Distributeur: —
- Régieur: —
- Détendeur de pesée: —
- Poids-trein:  12  24



Type M:

51131018 2

Code lettres:

Ffs

Série:

2118181619 4 01010 Sans frein à main  
 2118181619 4 0119 Avec frein à main

Année de construction: 1971

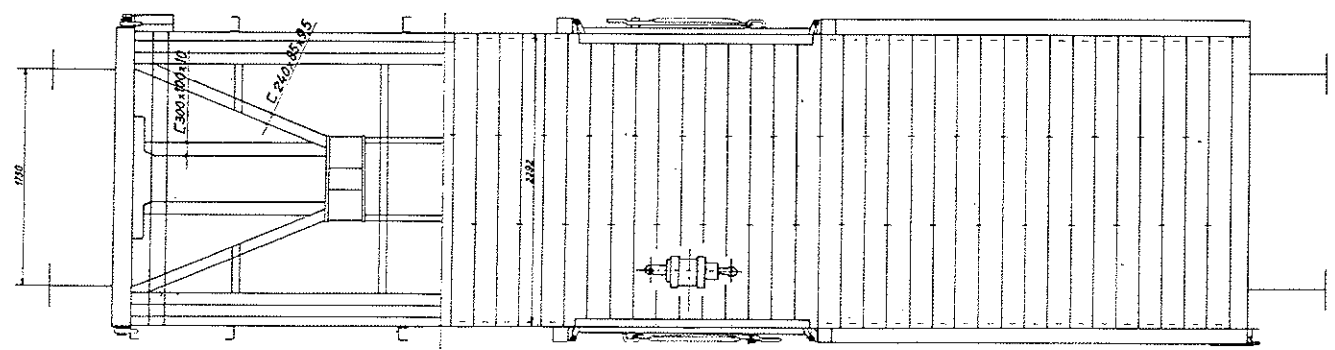
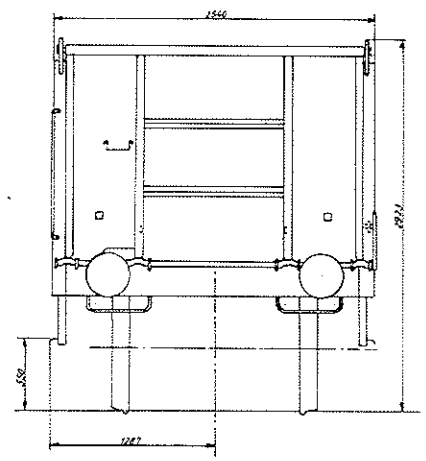
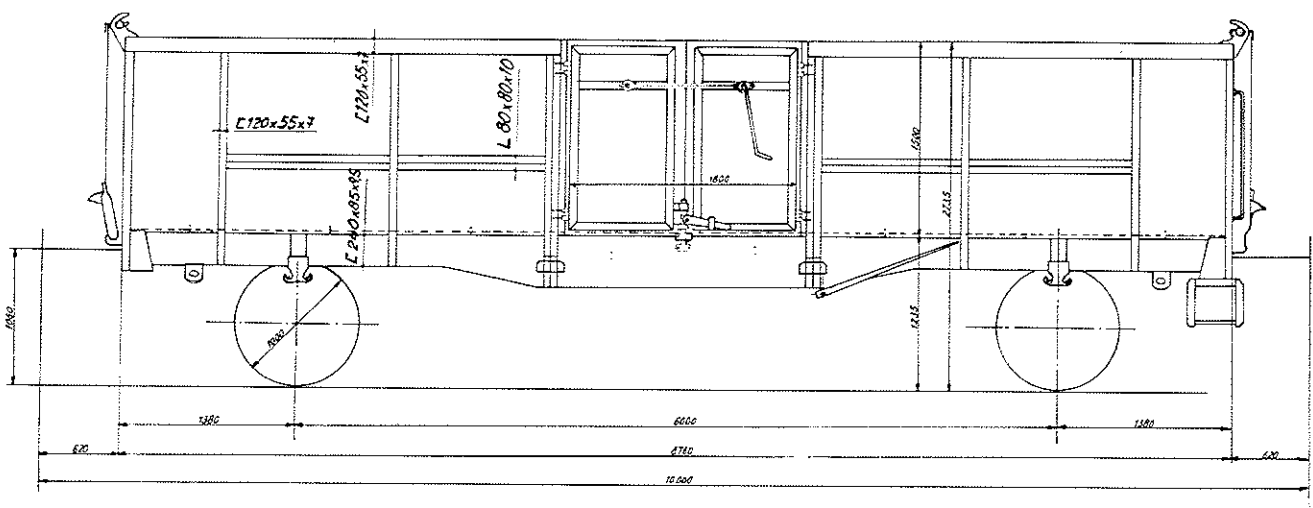
# Wagon Ferry-boat.

Tare moyenne 12t.

Avec frein à main

Sans frein à main

A	B	C
S	195	235 275



- Volume: 30 m<sup>3</sup>
- Surface: 23 m<sup>2</sup>
- Boîte à rouleaux: SKF - FAG.
- Ø portée de calage: 105 mm.
- Bogie: —
- Ressort: 8 lames 120 x 16 - 1200
- Flexibilité en mm/t: 6,8
- Jeu h sous tare entre butée et collier de ressort: max. 84 mm.  
min. en révision 84 mm.
- Rayon de courbe autorisé: —
- Frein à main: Frein à levier
- Type de frein: O - GP. Conduite blanche à vide
- Distributeur: Est-3 e .10
- Régieur: DRV2-450
- Détendeur de pesée: —
- Poids-frein: 12 24  
20

Type M:

10000 2

Code lettres:

Fais

Série:

0100669 0175 a 0100663 a 7125 a Sans frein à main  
000000 000000 000000 000000 Avec frein à main

Année de construction: 1975

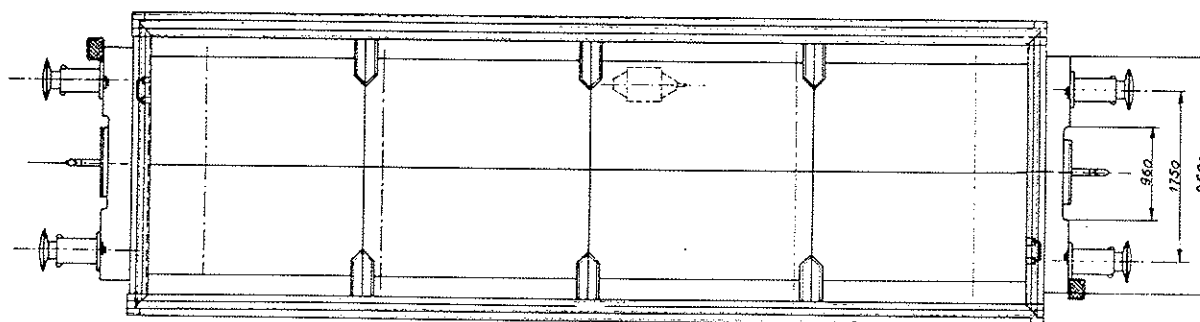
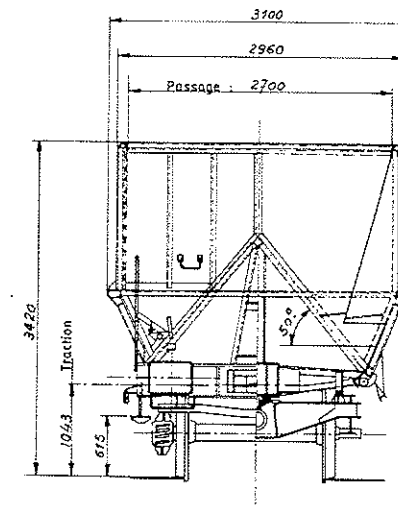
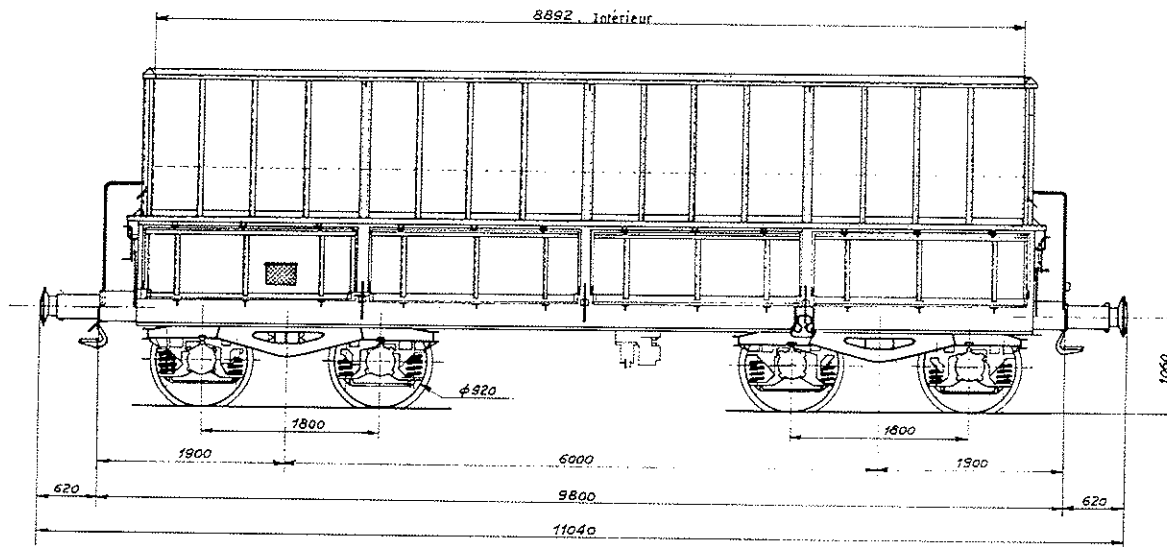
# Wagon à minerai.

Tare moyenne 20,3 t

Avec frein à main

Sans frein à main

A	B1	B2	C2	C3	C4
5	32,5	34,5	50	59	58,5



- Volume: 40 m<sup>3</sup>
- Surface: —
- Boîte à rouleaux: SKF
- Ø portée de calage: —
- Bogie: Y 25 Cs
- Ressort: —
- Flexibilité en mm/t: —
- Jeu h sous tare entre butée et collier de ressort: { max. —  
min. en révision —
- Rayon de courbe autorisé: 50m
- Frein à main: —
- Type de frein: O-GP
- Distributeur: Ceri Est 3f GP 12"
- Régieur: DRV 2 A 600
- Détendeur de pesée: —
- Poids-frein: 

21	52
23	

Type M:

11000EF 3

# Wagon trémie.

Tare moyenne 23,8t - 23,7t.

Code lettres:

Fals

Avec frein à main

Sans frein à main

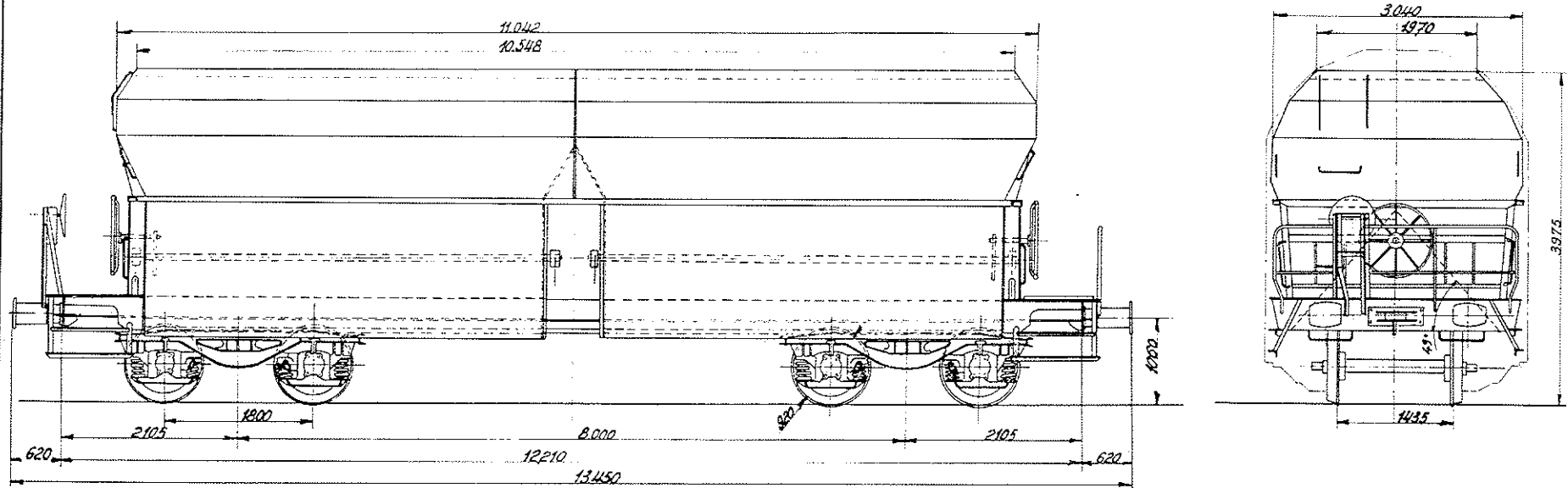
Série:

311806615 1 000 Sans frein à main  
311806615 1 129 Avec frein à main

Année de construction: 1967

	A	B1	B2	C
S	40	43	48	56

	A	B1	B2	C
S	20	23,5	28	56



Volume:	73 m <sup>3</sup>
Surface:	—
Boîte à rouleaux:	—
Ø portée de calage:	—
Bogie:	Y 25 C - 1965
Ressort:	—
Flexibilité en mm/t:	—
Jeu h sous tare entre butée et collier de ressort	{ max. — min. en révision —
Rayon de courbe autorisé:	60 m.
Frein à main:	Isosax.
Type de frein:	O - GP
Distributeur:	Oerl. Est. 31 - 14"
Régieur:	DRV 2 - 500
Détendeur de pesée:	—
Poids-trein:	27 [ ] 49 [ ] [ ] [ ] [ ]

Type M:

3 0 0 0 0 0 0 1 2

Code lettres:

Foils

Série:

3 1 8 8 6 6 5 1 1 5 0 3 1 8 8 6 6 5 1 1 5 0 3 5  
 Sans frein à main Avec frein à main

Année de construction: 1967 1968

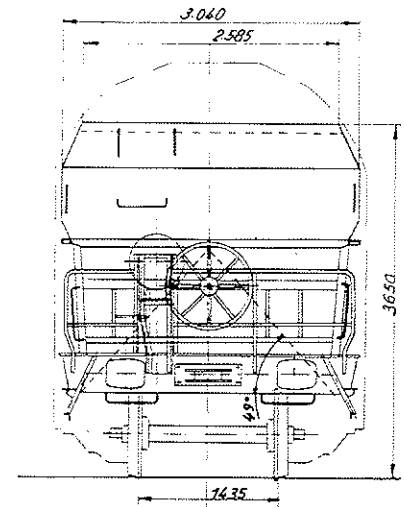
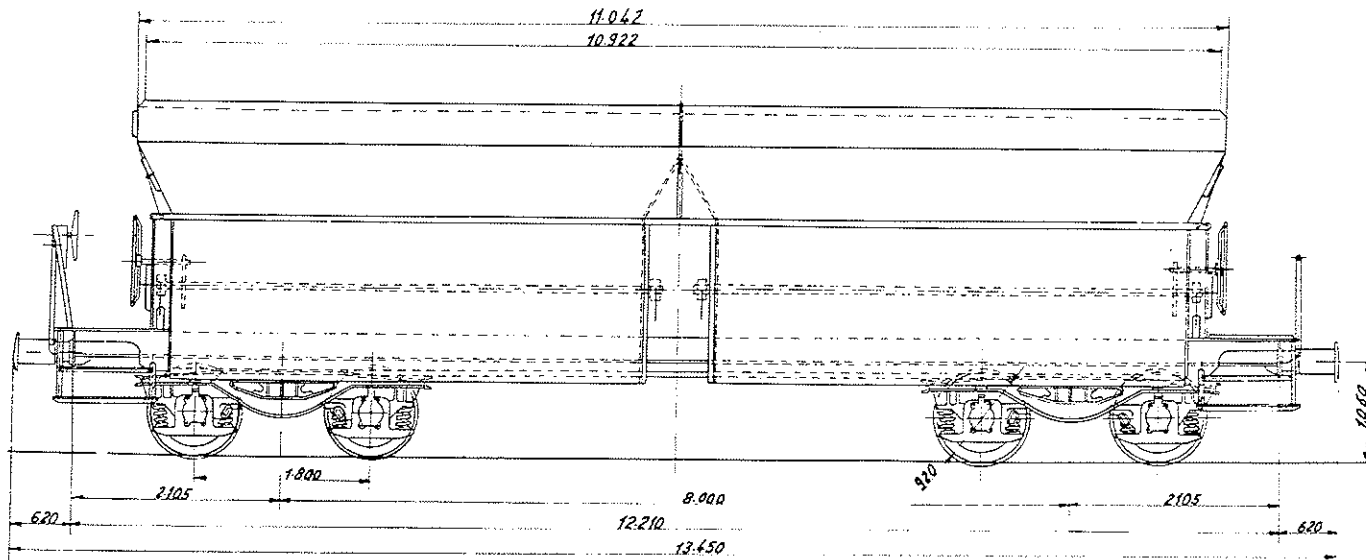
# Wagon trémie.

Tare moyenne 23,4 - 23,5t

Avec frein à main

Sans frein à main

A	B1	B2	C
S	405	435	485/565



Volume	64 m <sup>3</sup>
Surface.	—
Boîte à rouleaux:	—
β portée de calage	—
Bogie.	Y 25 C - 1965
Ressort.	—
Flexibilité en mm/t:	—
Jeu h sous tare entre	{ max. —
butée et collier de ressort	{ min. en révision —
Rayon de courbe autorisé	60 m.
Frein à main:	1sojox
Type de frein:	O-GP
Distributeur:	Cerf. Est-3f. 14"
Régieur	DRV 2-600
Détendeur de pesée:	—
Poids-frein	27 49

Type M.

31000P 3

Code lettres:

Fols

Série:

313895615 21000 Sans frein à main  
3118861615 51219 Avec frein à main

Année de construction 1975

# Wagon trémie.

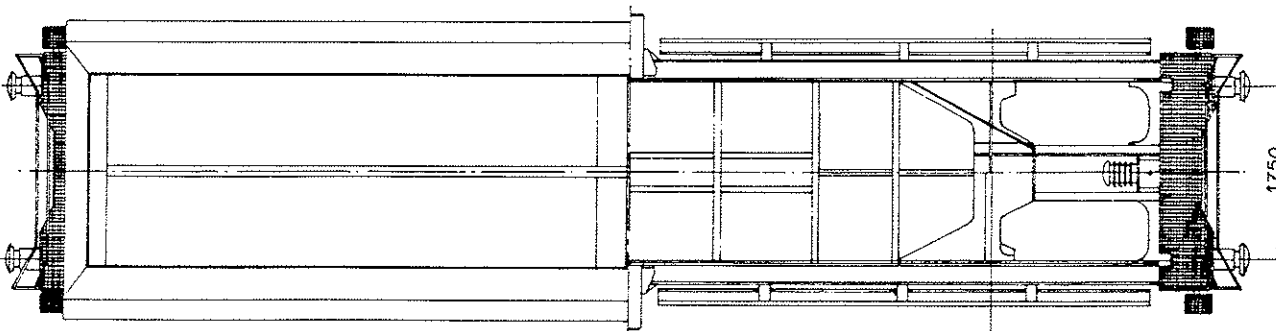
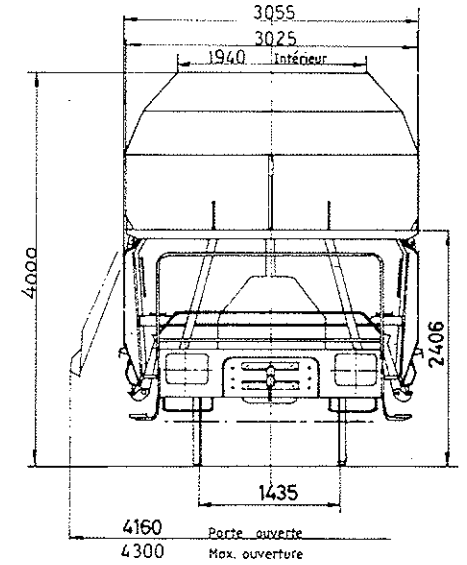
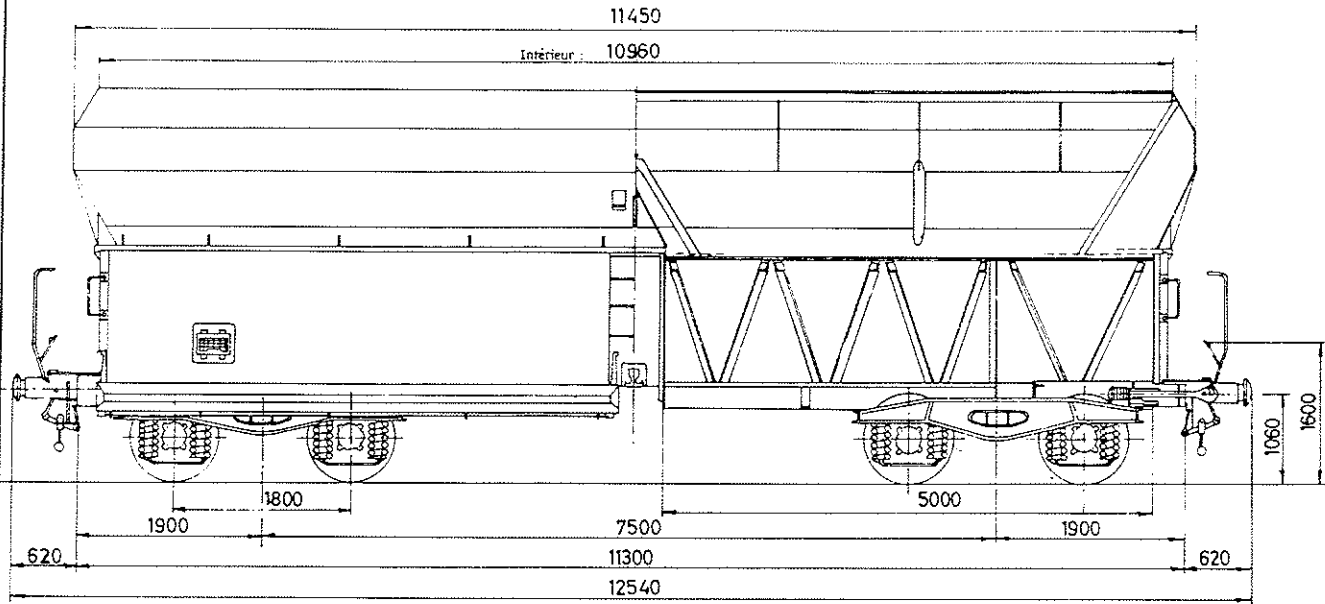
Tare moyenne 235t

Avec frein à main

Sans frein à main

A B1 B2 C  
S 137 139 5 48 5 56 5

A B1 B2 C  
S 137 139 5 48 5 56 5



- Volume: 75 m<sup>3</sup>
- Surface: —
- Boîte à rouleaux: SKF
- Ø portée de calage: —
- Bogie: Y 25Cs
- Ressort: —
- Flexibilité en mm/t: —
- Jeu h sous tare entre butée et collier de ressort: { max: —  
min. en révision —
- Rayon de courbe autorisé: 60m
- Frein à main: ISAJAX
- Type de frein: O-GP
- Distributeur: Oerl Est 31 GP 14"
- Régleur: SAB DRV 2A-H2-600
- Détendeur de pesée: LA 3R
- Poids-frein: 24 48

Type M. 11010F 6

Code lettres: Fals

Série: 31182615 2 010 Sans frein à main  
31182615 2 120 Avec frein à main

Année de construction 1975

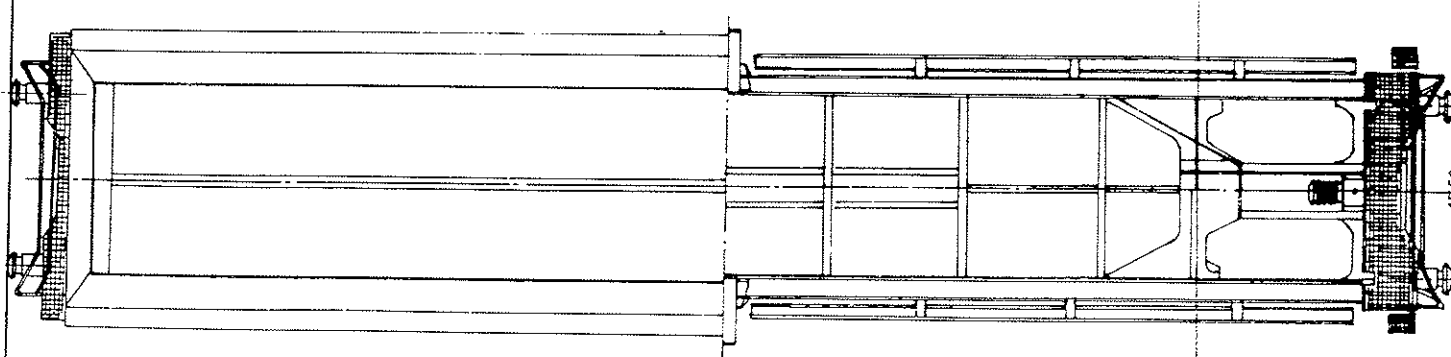
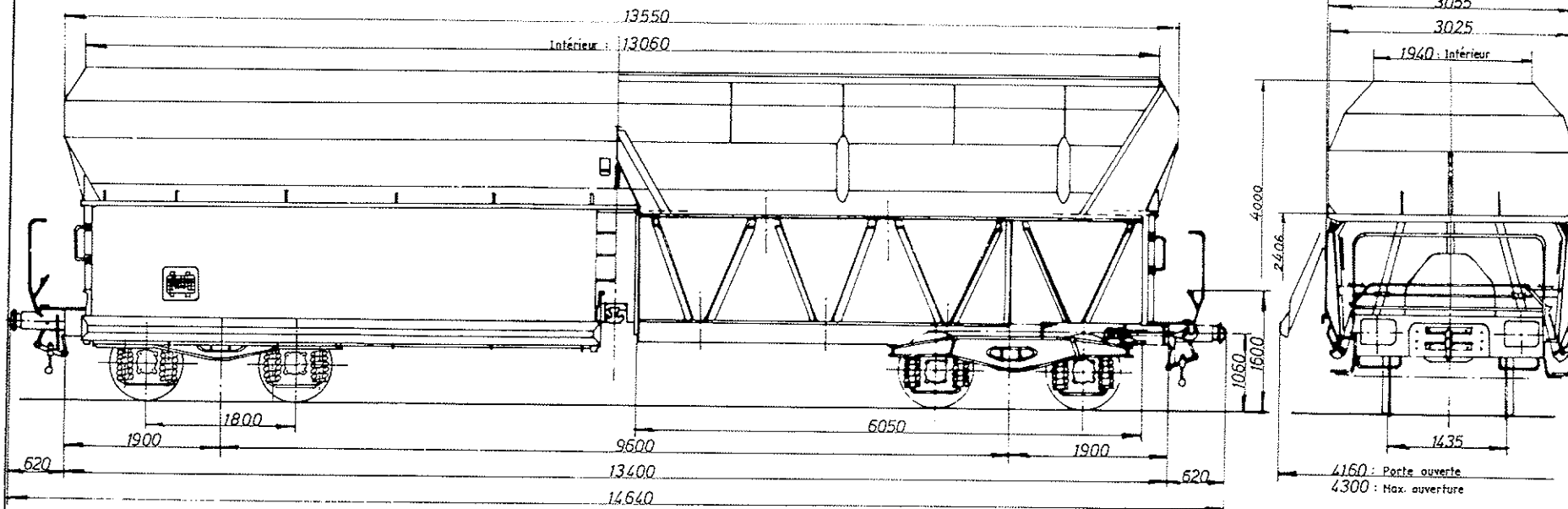
# Wagon trémie.

Tare moyenne 25 t.

Avec frein à main

Sans frein à main

	A	B	C
S	39	47	55



- Volume: 90 m<sup>3</sup>
- Surface: —
- Boîte à rouleaux: —
- Ø portée de calage: —
- Bogie: Y 250 S.
- Ressort: —
- Flexibilité en mm/t: —
- Jeu h sous tare entre: { max. —
- butée et collier de ressort: { min. en révision —
- Rayon de courbe autorisé 65 m.
- Frein à main: Isojax
- Type de frein: O-GP
- Distributeur: Oerl. Est-31, 14"
- Règleur: DRV 2 A - 600 H 2
- Détendeur de pesée: —
- Poids-frein: 24 22

893-0-004 M.

Modification du schéma 24.02.81

Type M:

TOUOF 7

Code lettres:

Fols

Série:

3 1 8 8 6 6 5 5 1 5 5 0 a 3 1 1 8 8 6 6 5 5 1 8 2 9 a Sans frein à main Avec frein à main

Année de construction: 1977

# Wagon trémie

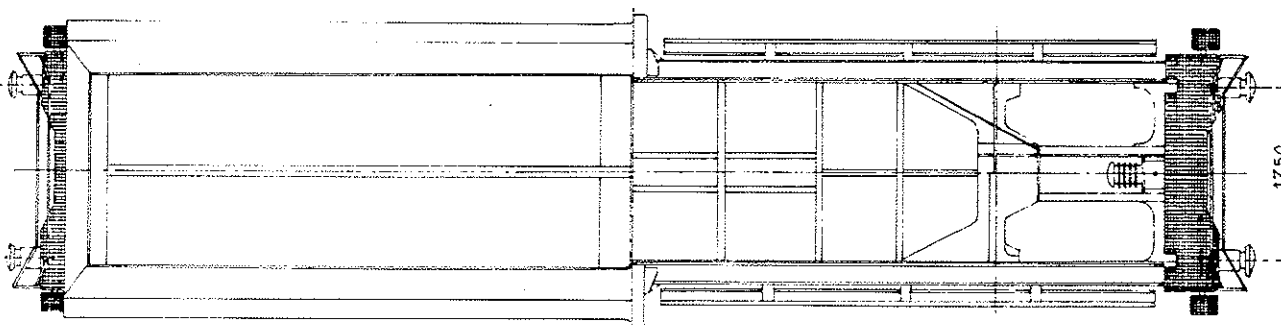
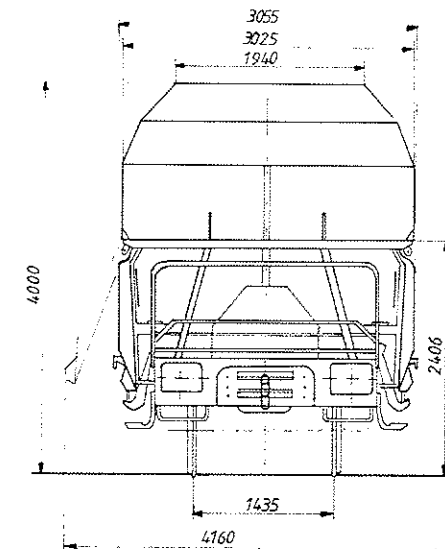
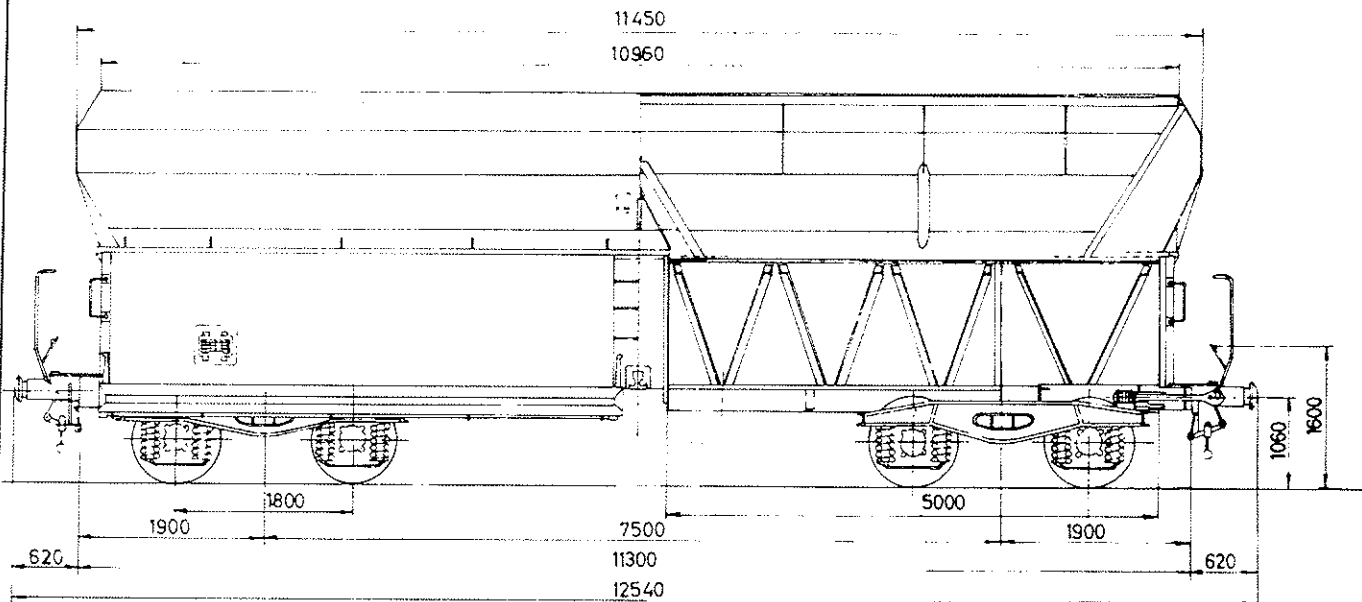
Tare moyenne 22,9t

Avec frein à main

Sans frein à main

A	B1	B2	C	
S	137	395	149	57

A	B1	B2	C
S			



- Volume: 75 m<sup>3</sup>
- Surface: —
- Boîte à rouleaux: SKF  $\phi$  130 x 217
- $\phi$  portée de calage:  $\phi$  185
- Bogie: Y 25 Cs
- Ressort:  $\phi$  162  $\phi$  30 x 235  $\phi$  96  $\phi$  24 x 228
- Flexibilité en mm/t: 1,5 mm/t/ wagen  
0,5 mm/t/ wagon
- Jeu h sous tare entre butée et collier de ressort: max.  
min. en révision
- Rayon de courbe autorisé: 60 m
- Frein à main: Isajax
- Type de frein: O-GP
- Distributeur: Oerl. Est 3f GP 14<sup>o</sup>
- Régleur: SAB DRV 2A-600-H2
- Détendeur de pesée: DP2YF - LA3R
- Poids-frein: 

24	17	18
22		

Type M:

10000 10

# Wagon trémie pour transport de minerais

Tare moyenne 21 t.

Code lettres:

Foils

Série:

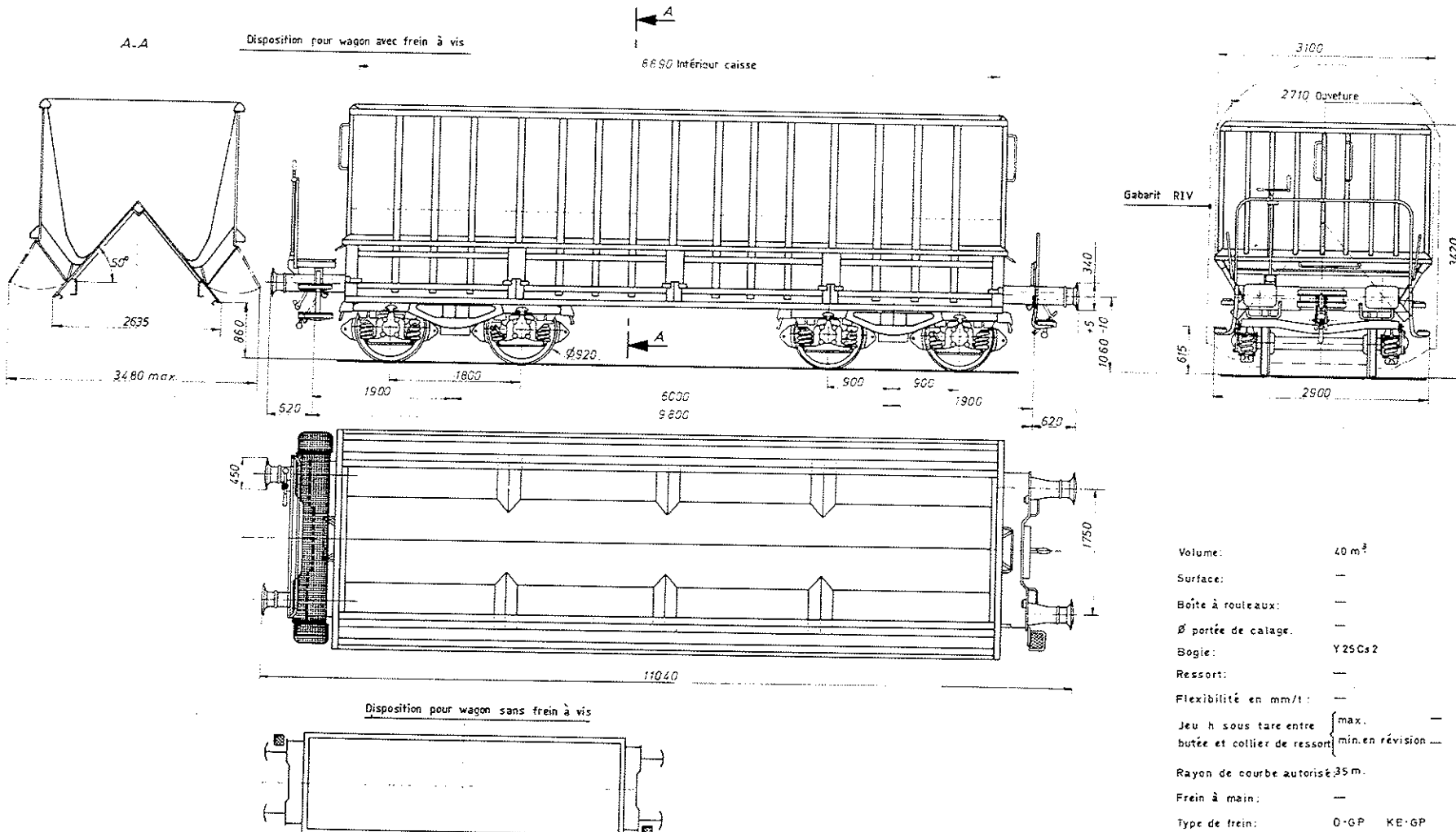
811881617 9 811881617 5 7181617 0 Sans frein à main  
811881617 9 811881617 5 7181617 0 Avec frein à main

Année de construction: 1981

Avec frein à main

Sans frein à main

	A	B1	B2	C2	C3	C4
S	319	342	49,6	584	59	
120 km/h	60t					



- Volume: 40 m<sup>3</sup>
- Surface: —
- Boîte à rouleaux: —
- Ø portée de calage: —
- Bogie: Y25Cs2
- Ressort: —
- Flexibilité en mm/t: —
- Jeu h sous tare entre butée et collier de ressort: { max. —  
min. en révision —
- Rayon de courbe autorisé: 35 m.
- Frein à main: —
- Type de frein: O-GP KE-GP
- Distributeur: Knorr, KE1o SL
- Régieur: DRV2A-600 H2S
- Détendeur de pesée: —
- Poids-frein: 20 48  
40

Modification du schéma: 24-05-82.



Type M:

117011 2

Code lettres:

Fais

Série:

827886665 3 1750 827886665 3 1750 Sans frein à main  
827886665 3 0000 827886665 3 1750 Avec frein à main

Année de construction: 1981-1982.

# Wagon trémie.

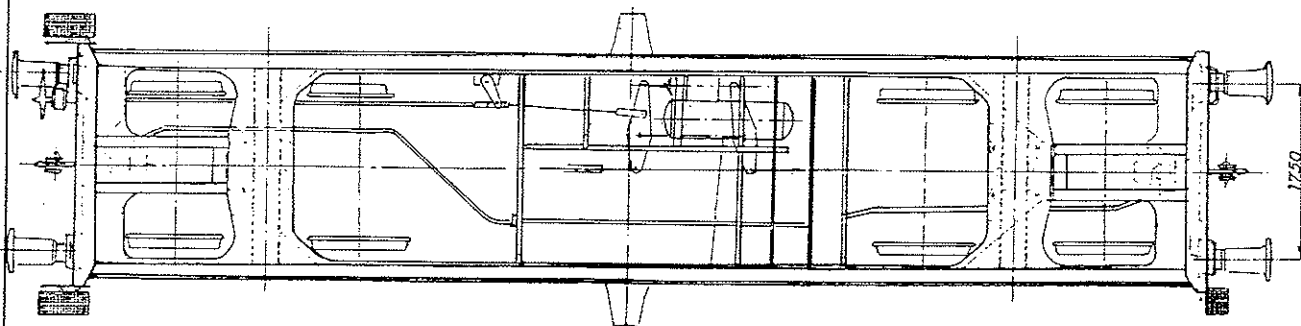
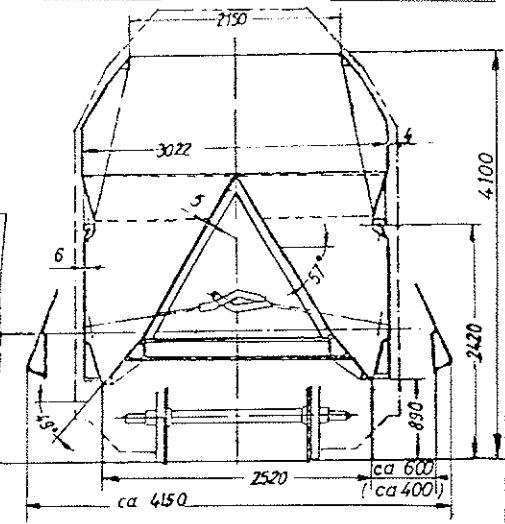
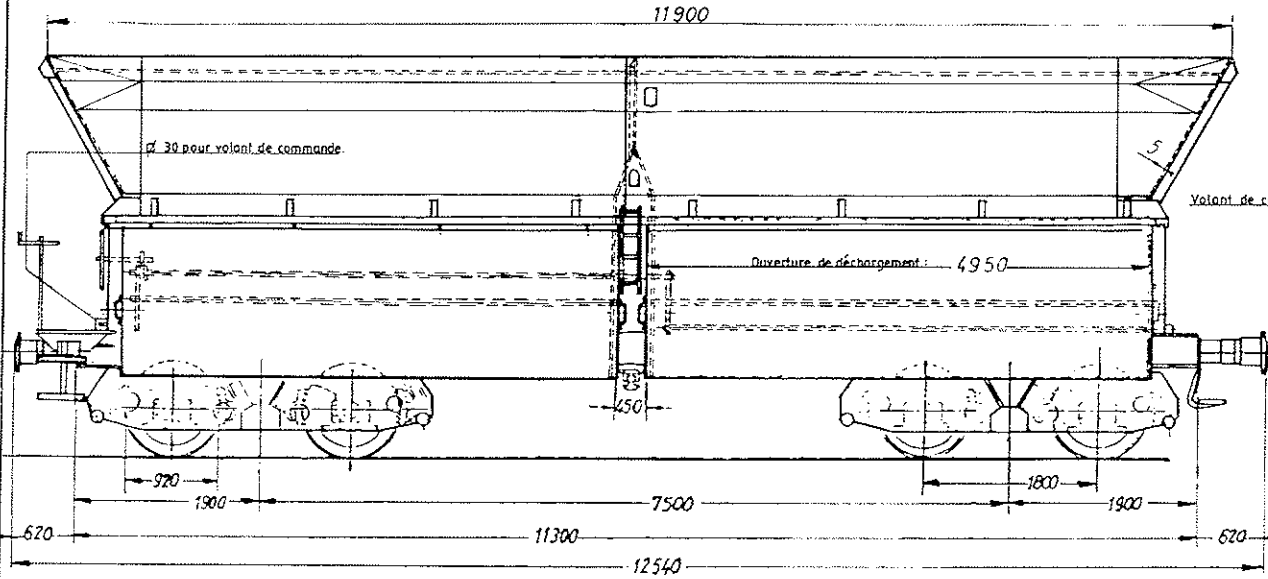
Tare moyenne 26 t

Avec frein à main

Sans frein à main

	A	B1	B2	C
120km/h	34,5	37	46,5	54,5
	0,00			

	A	B1	B2	C
120km/h	34,5	37	46,5	54,5
	0,00			



- Volume: 75 m<sup>3</sup>
- Surface: —
- Boîte à rouleaux: SKF
- Ø portée de calage: —
- Bogie: DB 665
- Ressort: —
- Flexibilité en mm/t: —
- Jeu h sous tare entre butée et collier de ressort:
 

{	max. —
}	min. en révision —
- Rayon de courbe autorisé: 75 m.
- Frein à main: VFC
- Type de frein: O-GP
- Distributeur: Oerl Est 31 G/P HBG-300 - 16"
- Régleur: SAB DRV 2 A - 600 H2
- Détendeur de pesée: —
- Poids-frein:

# Wagon articulé pour le transport de minerais.

Type M: **16195A 1**

Code lettres: **Fogis**

Série: **3116951616 2 01010 3116951616 A 01010** Sans frein à main  
 Avec frein à main

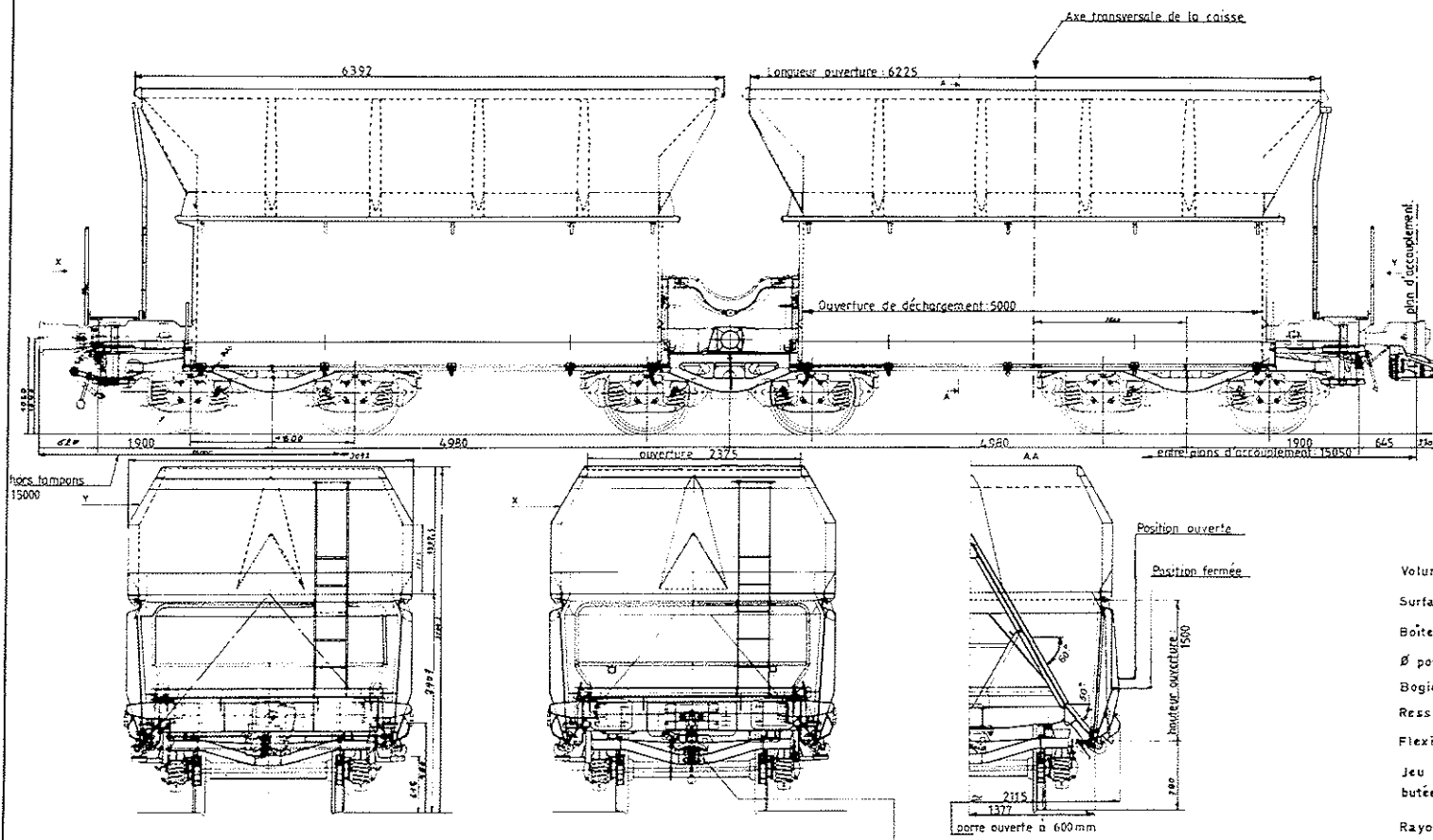
Année de construction: **1981**

Tare moyenne: **32,1t**

Avec frein à main

Sans frein à main

	A	B1	B2	C2	C3	C4
S	395	425	635	755	825	
120km/h			0,01			



Le wagon ne peut être manœuvré ou lancé qu'en gravité.

Les wagons sont équipés des organes de choc et de traction traditionnels à chaque extrémité.

- Volume: 2 x 32 m<sup>3</sup>
- Surface: —
- Boîte à roulements: SKF
- Ø portée de calage: —
- Bogie: Y25Cs
- Ressort: —
- Flexibilité en mm/t: —
- Jeu h sous tare entre butée et collier de ressort: { max. —  
min. en révision —
- Rayon de courbe autorisé: 75m
- Frein à main: —
- Type de frein: O-GP-A
- Distributeur: Oerl. Est 3f GP14
- Régieur: SAB DRV 2A - 300 KG
- Détendeur de pesée: SAB DP1
- Poids-frein:   Max 84t