

3.6. WAGONS PLATS  
A ESSIEUX  
DE TYPE COURANT

# Wagon plat pour transport de rails

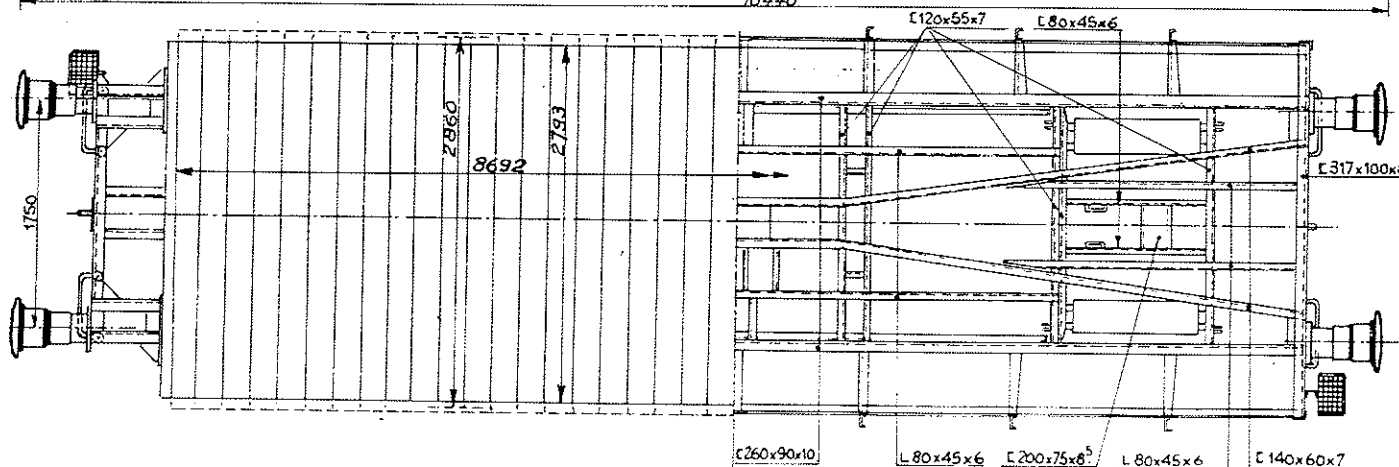
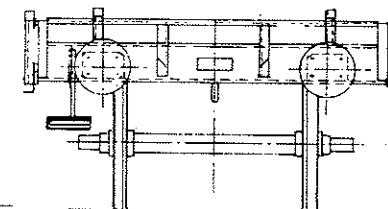
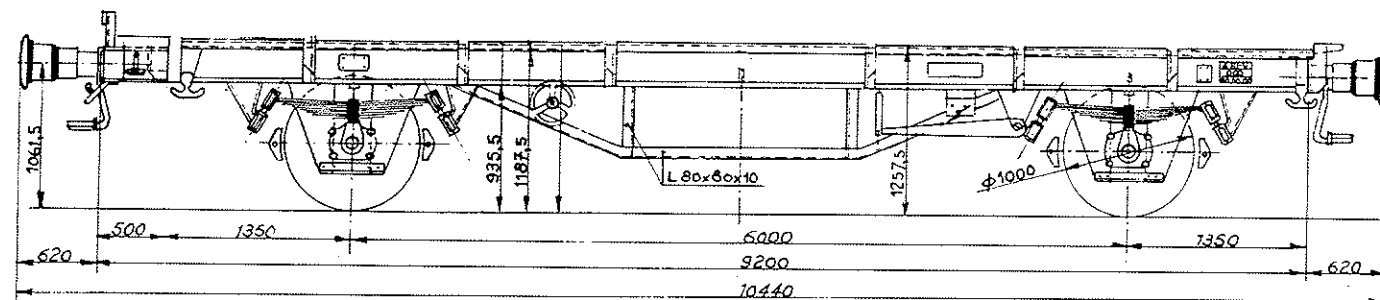
Type M: **30000 0**  
 Code lettres: Klmp  
 Série: **2188317 3 000 2188317 3 745**  
 Année de construction: **1335, 1343-45**

Tare moyenne **9,5t**

Avec frein à main

Sans frein à main

A	B	C
21	25	26



- Volume: **23,94 m<sup>3</sup>**
- Surface: **23,94 m<sup>2</sup>**
- Boîte à rouleaux:
- Ø portée de calage:
- Bogie:
- Ressort:
- Flexibilité en mm/t:
- Jeu h sous tare entre butée et collier de ressort:  $\left\{ \begin{array}{l} \text{max.} \\ \text{min. en révision} \end{array} \right.$
- Rayon de courbe autorisé: **75 m**
- Frein à main: **-**
- Type de frein: **WG**
- Distributeur: **LU I**
- Régieur: **DA 2-450**
- Détendeur de pesée: **-**
- Poids-frein: 

70	27
80	

Type M:  2  1  2  2  1  1

Code lettres: Kkk

Série:  2  1  8  8  3  0  1  5  0  0  0  0  2  1  1  6  8  3  0  1  5  5  9  9  0 Sans frein à main  
          Avec frein à main

Année de construction: 1963-1964

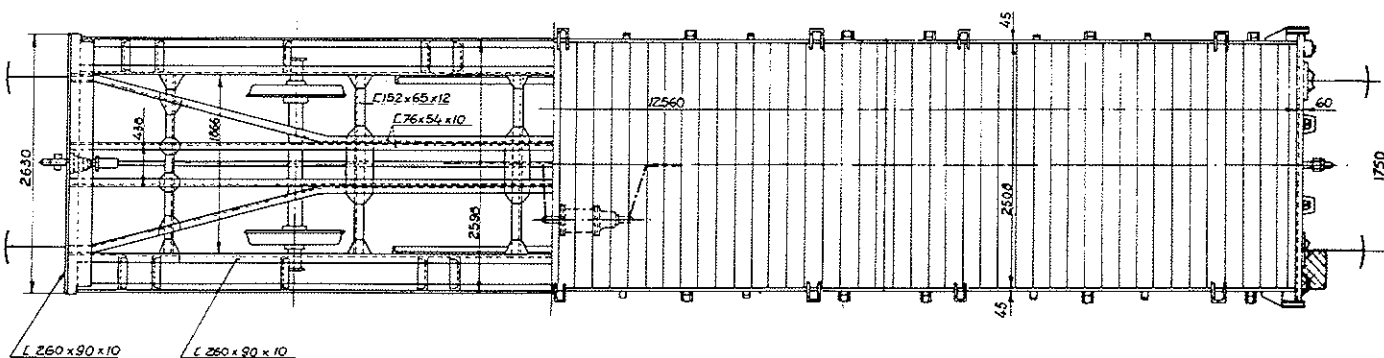
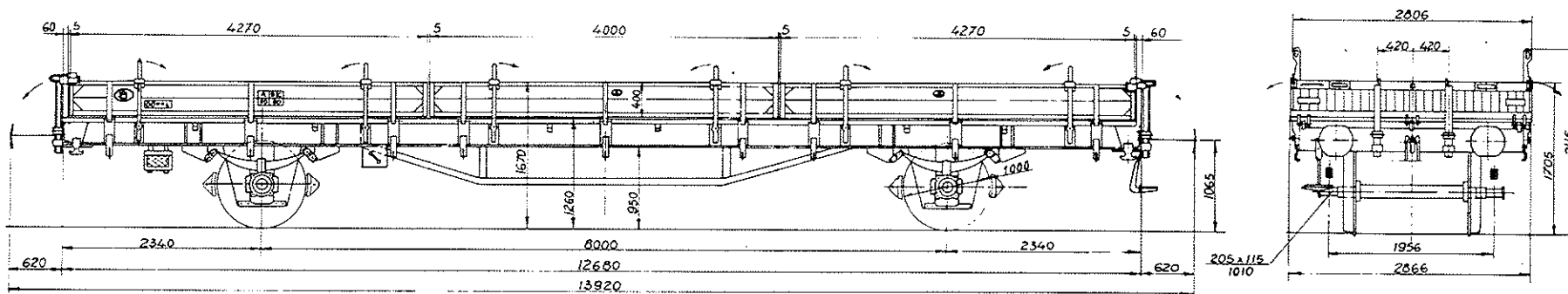
# Wagon plat. 21 t.

Tare moyenne: 11,5t

Avec frein à main

Sans frein à main

A	B	C
205	245	



- Volume: —
- Surface: 315m<sup>2</sup>
- Boîte à rouleaux: SKF
- Ø portée de calage: 165-170 mm.
- Bogie: —
- Ressort: 8 lames 120 x 16-1400
- Flexibilité en mm/t: 11
- Jeu h sous tare entre butée et collier de ressort:  $\left\{ \begin{array}{l} \text{max.} \quad \text{—} \\ \text{min. en révision} \quad \text{—} \end{array} \right.$
- Rayon de courbe autorisé: —
- Frein à main: —
- Type de frein: 0-GP
- Distributeur: EST-3f-8" - EST-3e-12"
- Régleur: DA3-190 DRV2-450
- Détendeur de pesée: —
- Poids-frein:   12  19  20

Type M:

31262A 2

Code lettres:

Kkks

Série:

2118181340 4 0900 2118181410 4 21120

Sans frein à main

Avec frein à main

Année de construction: 1966-1967

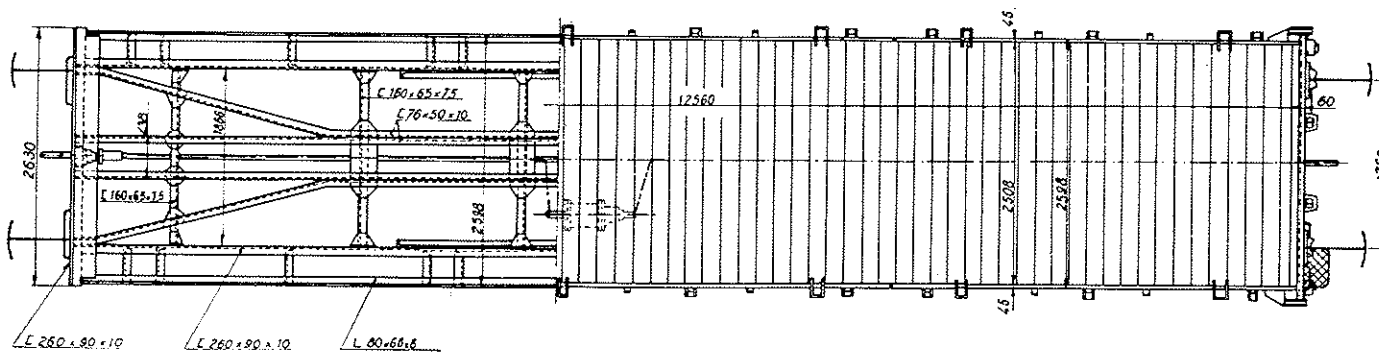
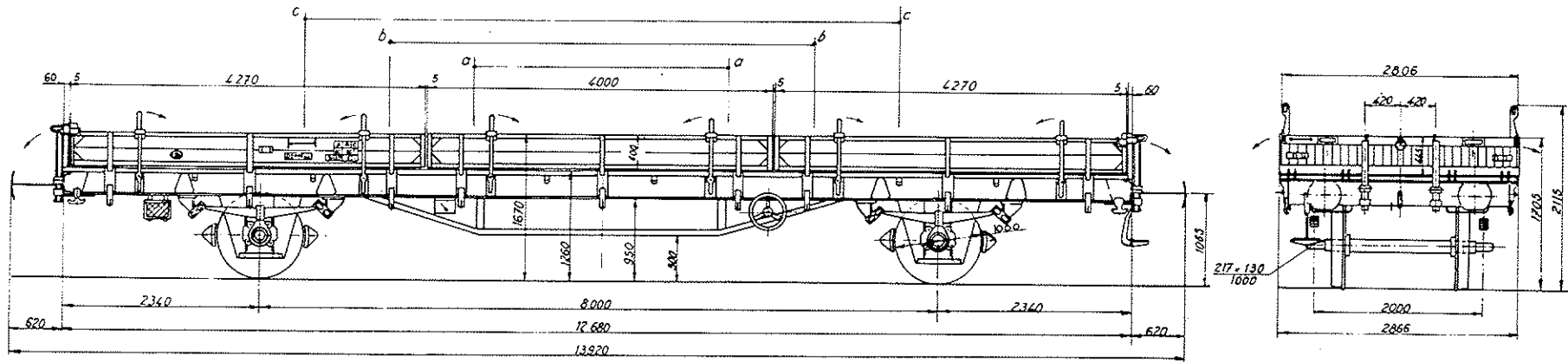
# Wagon plat. 21t.

Tare moyenne 115t

Avec frein à main

Sans frein à main

A	B	C
S	205	21



- Volume: —
- Surface: 315m<sup>2</sup>
- Boîte à rouleaux: SKF
- Ø portée de calage: 165-170 mm
- Bogie: —
- Ressort: 8 lames 120 x 16-1400
- Flexibilité en mm/t: 11
- Jeu h sous tare entre butée et collier de ressort: max. — min. en révision —
- Rayon de courbe autorisé: —
- Frein à main: —
- Type de frein: 0-GP
- Distributeur: EST-3e-12"
- Régieur: DRV2-450
- Détendeur de pesée: —
- Poids-frein: 

12	19
20	

BB - 3/1,16  
bb - 6/1,21  
cc - 9/1,21







Type M:

01112A 2

Code lettres:

Ks

Série:

01188330 3 685

01188330 2 464

Sans frein à main  
Avec frein à main

Année de construction: 1962

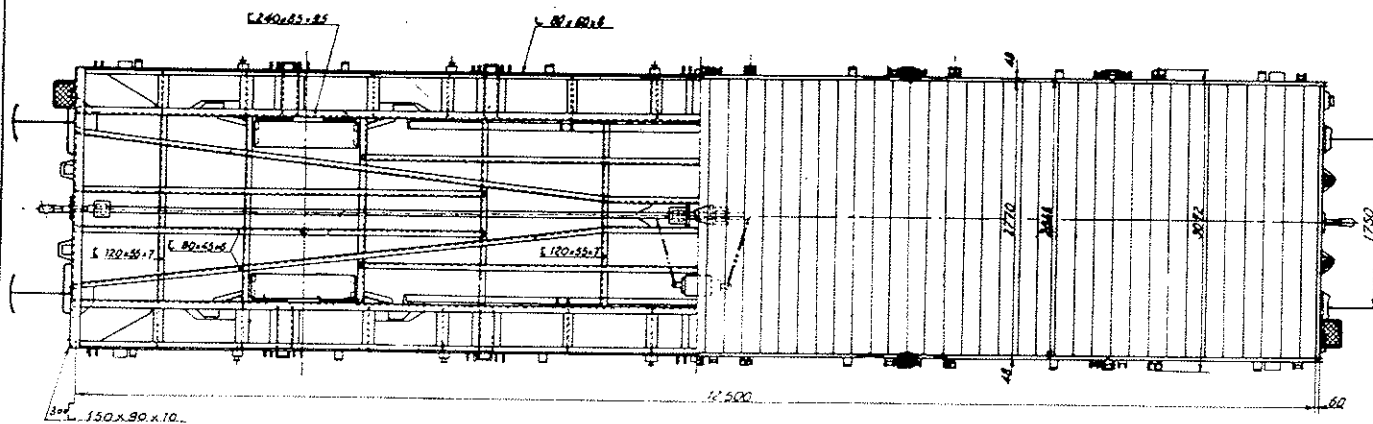
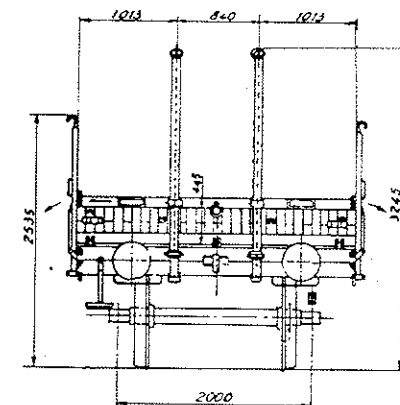
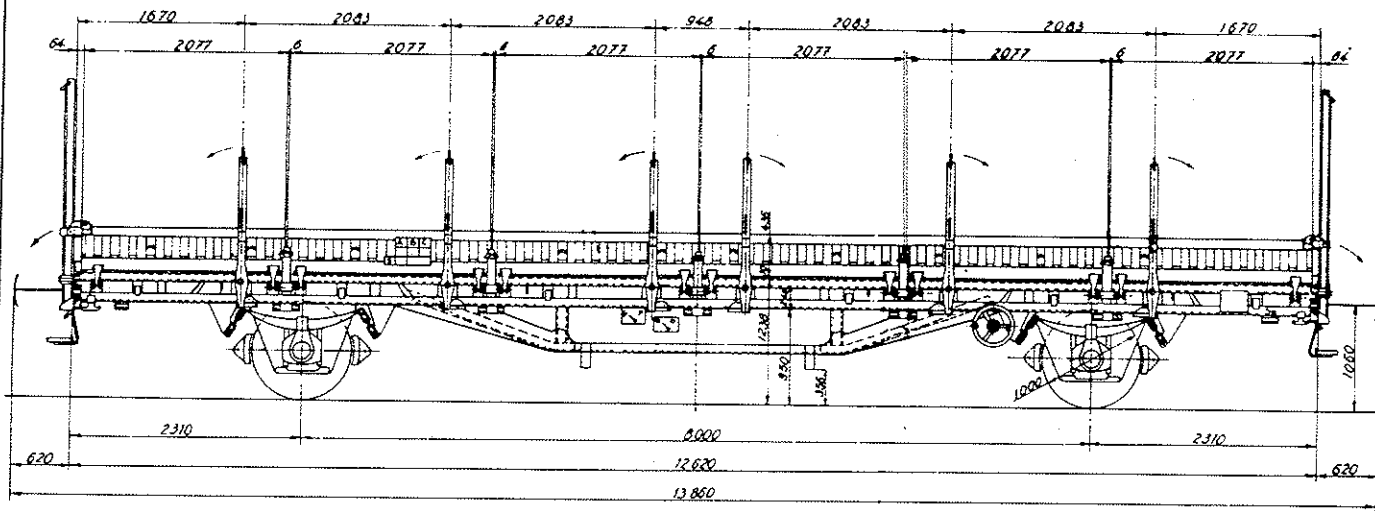
# Wagon plat avec ranchers rabattables

Tare moyenne 12,7 t

Avec frein à main

Sans frein à main

A	B	C
19	23	27
S	19	23



- Volume: 34,62 m<sup>3</sup>
- Surface: 34,62 m<sup>2</sup>
- Boîte à rouleaux: SKF
- Ø portée de calage: 185 mm
- Bogie: 8 120x16-1200
- Ressort: 6,8
- Flexibilité en mm/t: 6,8
- Jeu h sous tare entre butée et collier de ressort: max. min. en révision
- Rayon de courbe autorisé:
- Frein à main: 0-GP
- Type de frein: Gert Est-3e-Est-3d-10"
- Distributeur: DRV 2-450
- Régleur: Détendeur de pesée:
- Poids-frein: 16 12 24 23 20

Type M:

BRITANIA 9

# Wagon plat - réservés à des essais de parcours kilométriques

Tare moyenne 12,7t

Code lettres: Ks

Série:

01181310 2 5100

01181310 2 5119

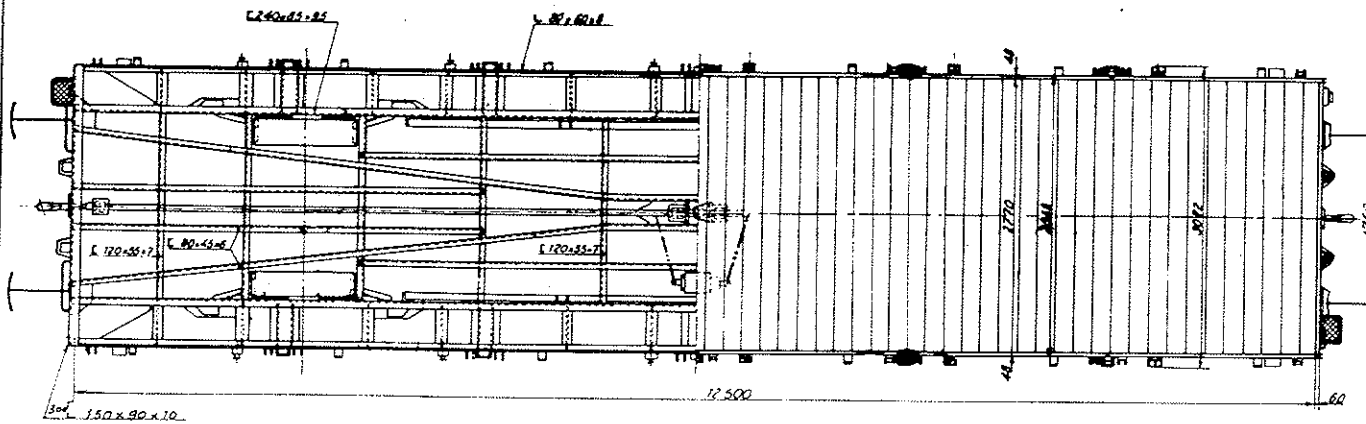
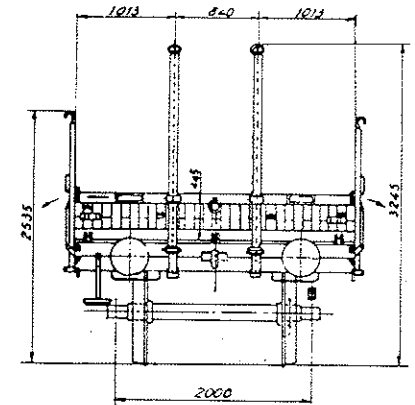
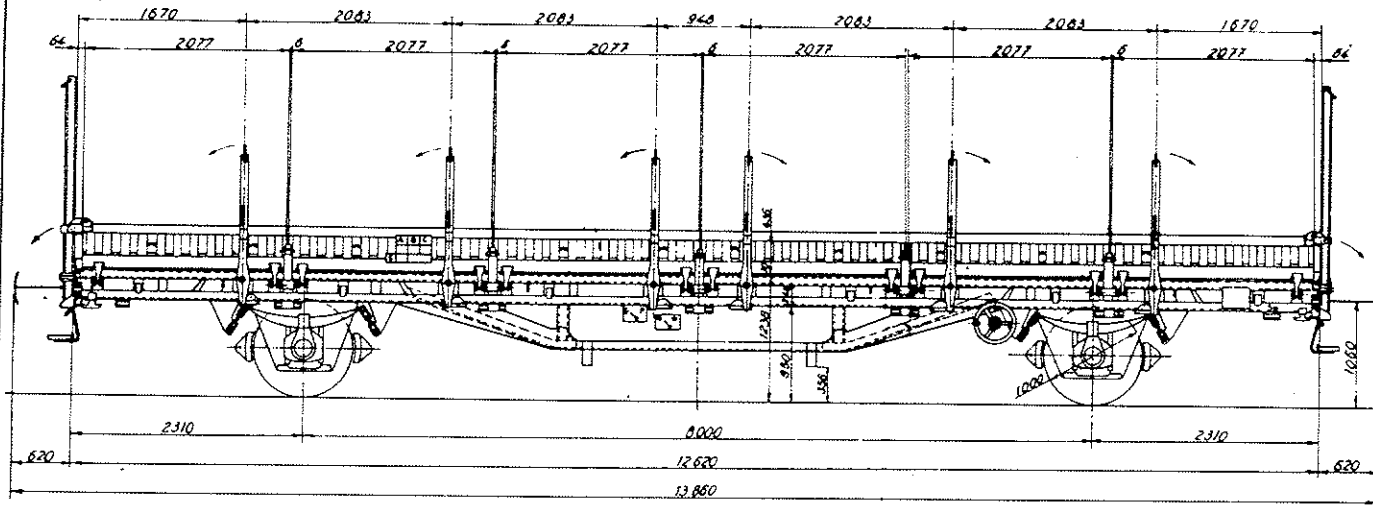
Sans frein à main  
Avec frein à main

Année de construction: 1962-66

Avec frein à main

Sans frein à main

A	B	C
19	23	27
S	19	23



Volume:

Surface: 34,62m<sup>2</sup>

Boîte à rouleaux: SKF

Ø portée de calage: 185mm

Bogie:

Ressort: B 120x16-1200

Flexibilité en mm/t: 6,8

Jeu h sous tare entre butée et collier de ressort { max. min.en révision

Rayon de courbe autorisé:

Frein à main:

Type de frein: O-GP

Distributeur: Derl Est-3e -Est-3d -10"

Régleur: DRV 2-450

Détendeur de pesée:

Poids-frein:

12	12	23
	20	



Type M: **21218** 0

Code lettres: Ks

Série: **0188330** A **0100** 0 **0188330** A **719** 0 Sans frein à main  
**0188330** A **8100** 0 **0188330** A **919** 0 Avec frein à main

Année de construction: 1973-74

# Wagon plat.

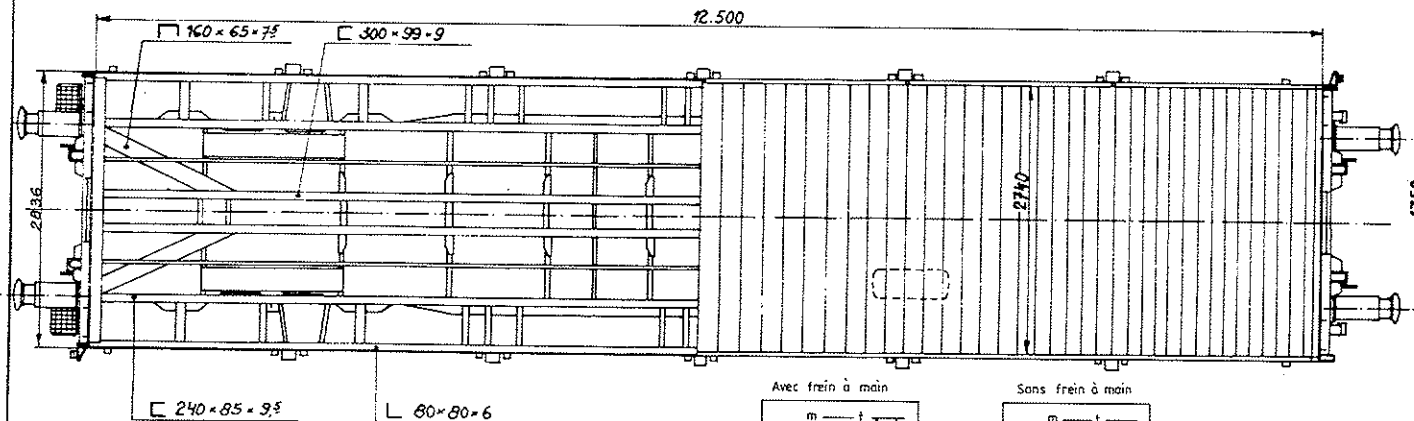
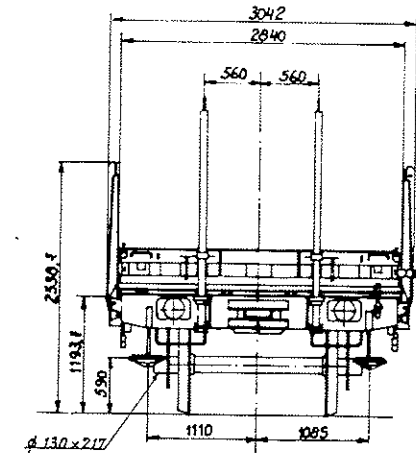
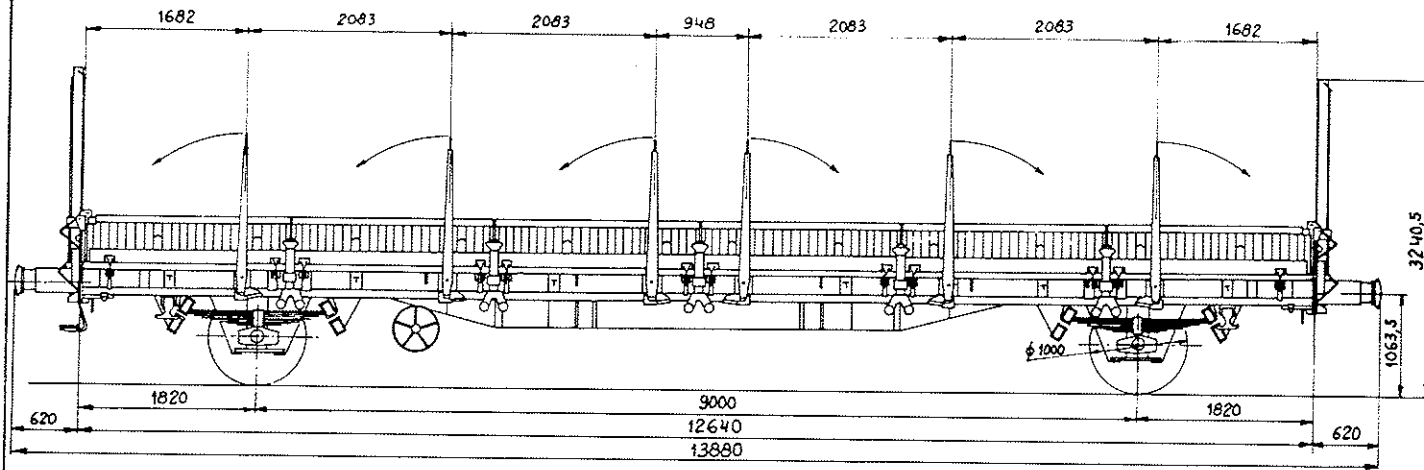
Tare moyenne 135 t

Avec frein à main

Sans frein à main

A	B	C
S	18,5	22,5 26,5

A	B	C
S	19	23 27



Avec frein à main

m	1	1	1
aa	2	16	18
bb	3	17	18
cc	6	20	24
dd	9	26	26,5
ee	12	26,5	13

Sans frein à main

m	1	1	1
aa	2	16	18
bb	3	17	18
cc	6	20	24
dd	9	26	27
ee	12	27	13

- Volume: —
- Surface: 34,25 m<sup>2</sup>
- Boîte à rouleaux: SKF
- $\phi$  portée de calage: 185
- Bogie: —
- Ressort: 9 lames 120 x 16-1385
- Flexibilité en mm/t: 9,65
- Jeu h sous tare entre butée et collier de ressort:
 

max.	—
min. en révision	—
- Rayon de courbe autorisé: —
- Frein à main: Isajox
- Type de frein: 0 - GP
- Distributeur: EST-3f-12"
- Régieur: DRV2A-450 H2
- Détendeur de pesée: —
- Poids-frein:
 

12	24
20	

Type M:

1214B

Code lettres:

Ks

Série:

0180330 5 000

01183310 5 165

Sans frein à main

Avec frein à main

Année de construction:

1574

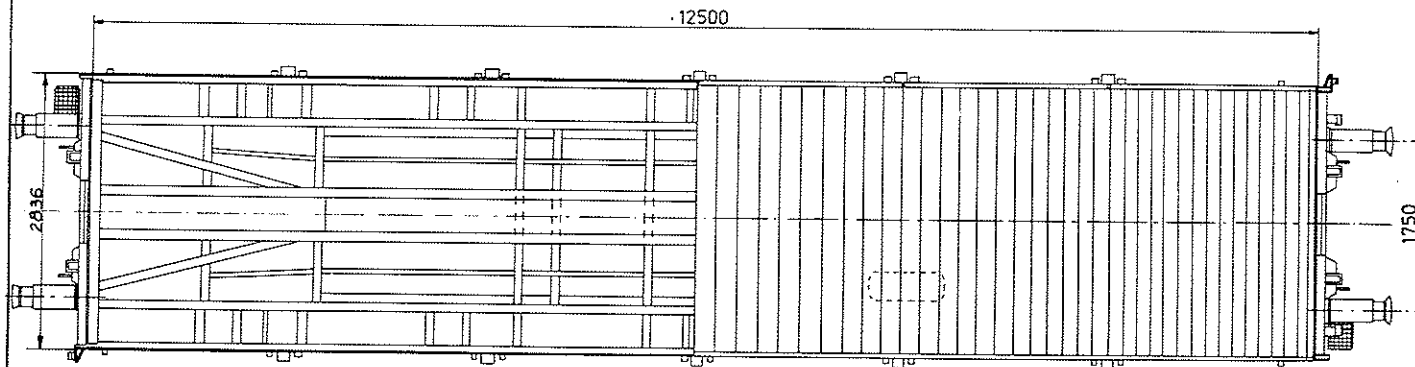
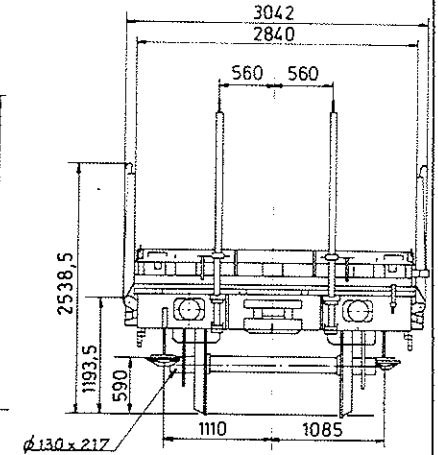
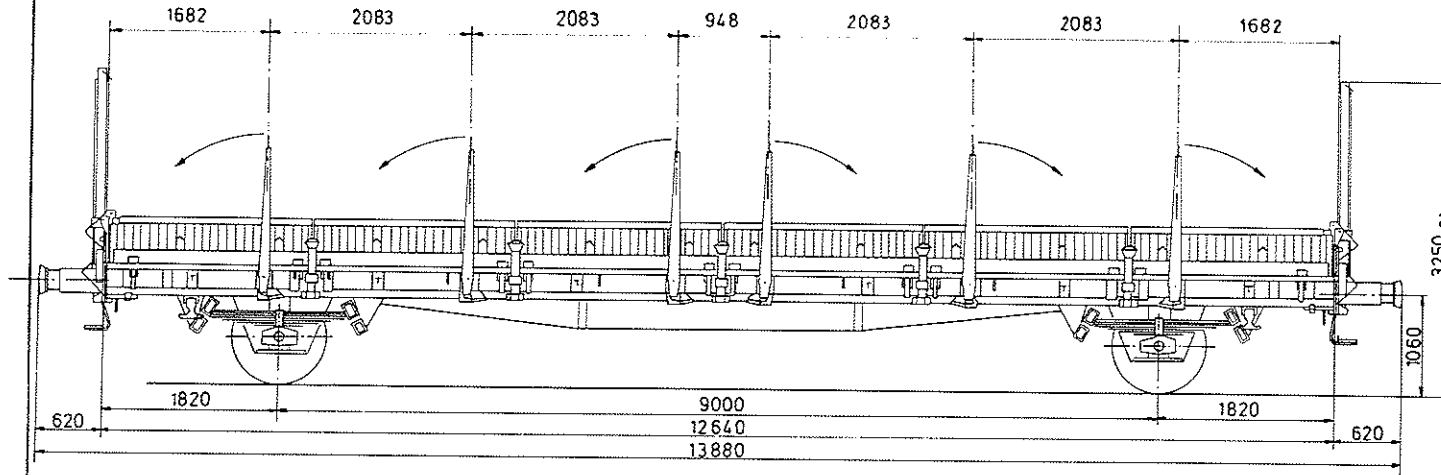
# Wagon plat.

Tare moyenne 13t

Avec frein à main

Sans frein à main

A	B	C
S	19	23 27



	m	
aa - 2	16	18
bb - 3	17	18
cc - 5	20	24
dd - 9	26	27
ee - 12	27	13

- Volume: —
- Surface: 34,25 m<sup>2</sup>
- Boîte à roueaux: SKF
- Ø portée de calage: 185 mm
- Bogie: —
- Ressort: 9 lames 120 x 16-1365
- Flexibilité en mm/t: 9,65
- Jeu h sous tare entre butée et collier de ressort: { max. —  
min. en révision —
- Rayon de courbe autorisé: —
- Frein à main: —
- Type de frein: O-GP
- Distributeur: EST-36-12"
- Régieur: DRV2A-450 H2
- Détendeur de pesée: —
- Poids-frein: 

13	24
22	

# Wagon plat à 2 essieux avec hausses latérales

13,8 t

Tare moyenne

13,6 t

Type M:

321128 B

Code lettres:

Ks

Série:

0188330 S 235 a 0188330 S 319 a Sans frein à main  
0188330 S 200 a 0188330 S 234 a Avec frein à main

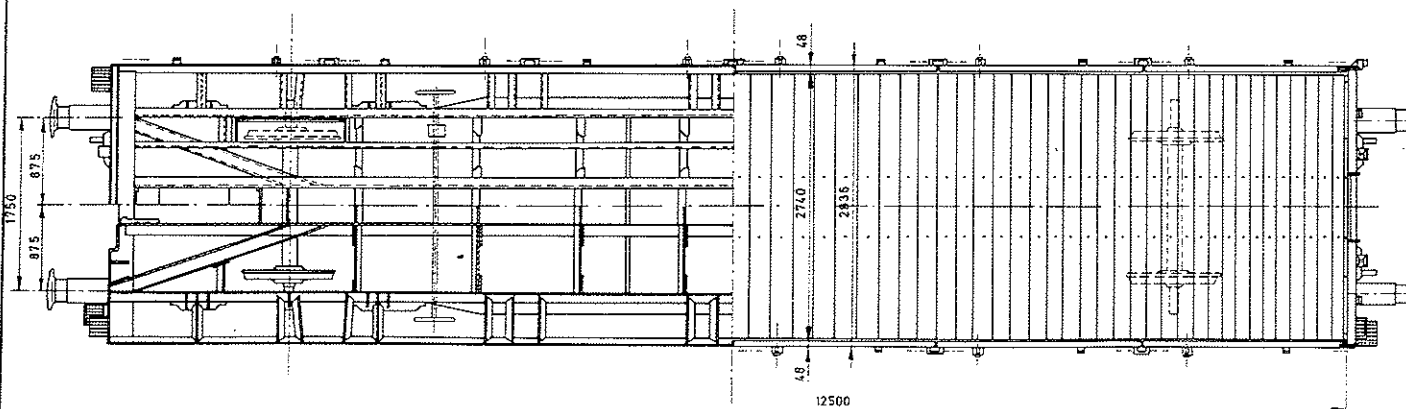
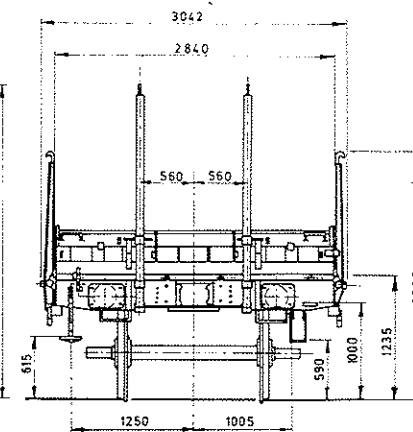
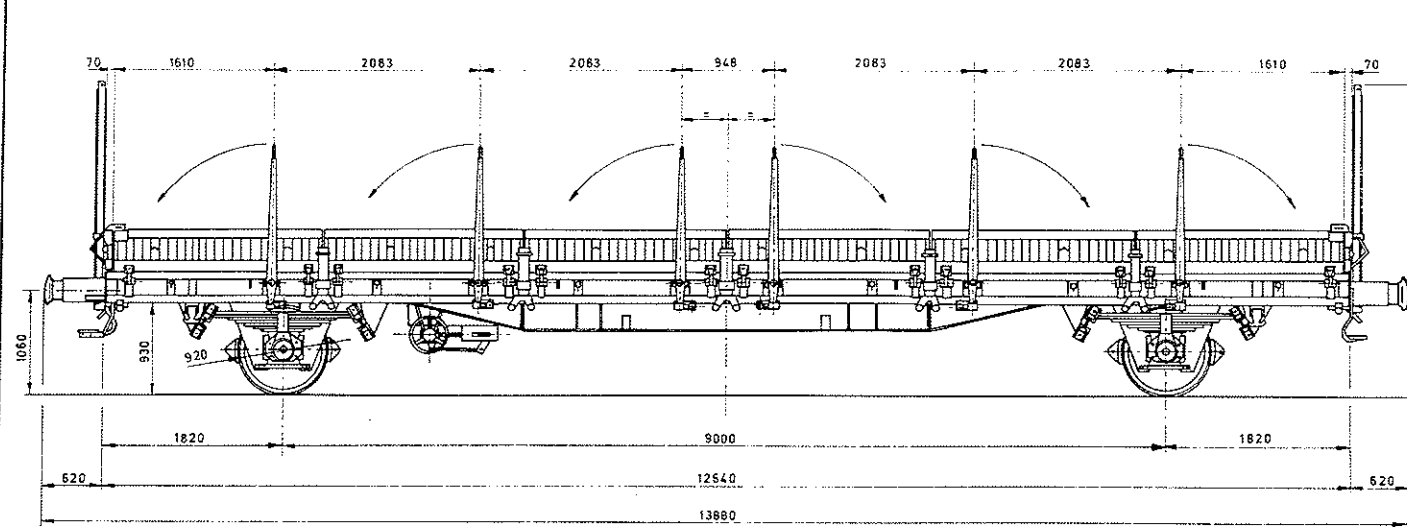
Année de construction: 1984

Avec frein à main

A	B	C
S	18	22 25

Sans frein à main

A	B	C
S	18	22 25



- Volume: ---
- Surface: 35,5 m<sup>2</sup>
- Boîte à rouleaux: SKF FAG  $\phi$  130x191
- $\phi$  portée de calage: 200 mm
- Suspension: 970-2-001 M
- Ressort: 9 lames  $\frac{120 \times 16}{1400}$
- Flexibilité en mm/t: 2,4 mm/t/wagon
- Jeu h sous tare entre butée et collier de ressort:  $\left. \begin{array}{l} \text{max. } 117,5 \\ \text{min. en révision} \end{array} \right\}$
- Rayon de courbe autorisé: ---
- Frein à main: A vis Met schroe?
- Type de frein: O - GP
- Distributeur: Derlikon Est 3e GP 12 "
- Régieur: SAB-DRV 2A-450 H2
- Détendeur de pesée: VA 2 - VC. LA 3R
- Poids-frein: 

13	26
22	

Type M: 321210 2

Code lettres: Kps

Série: 2188339 5 055 2188339 5 069 Sans frein à main  
2188339 5 050 2188339 5 054 Avec frein à main

Année de construction: 1984

# Wagon plat à 2 essieux sans hausses laterales

13 t

Tare moyenne

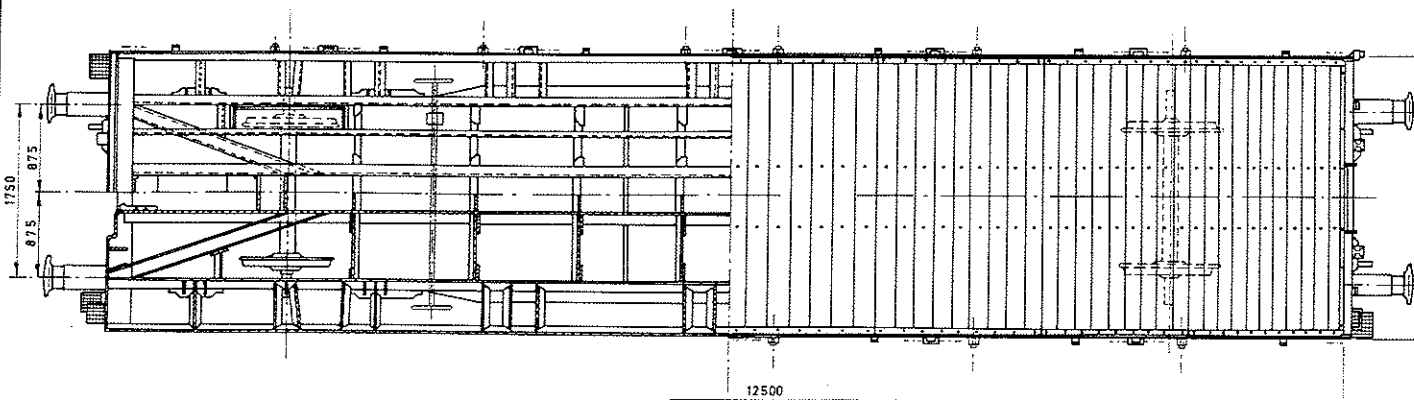
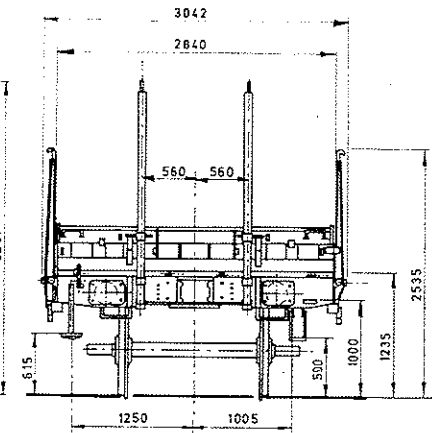
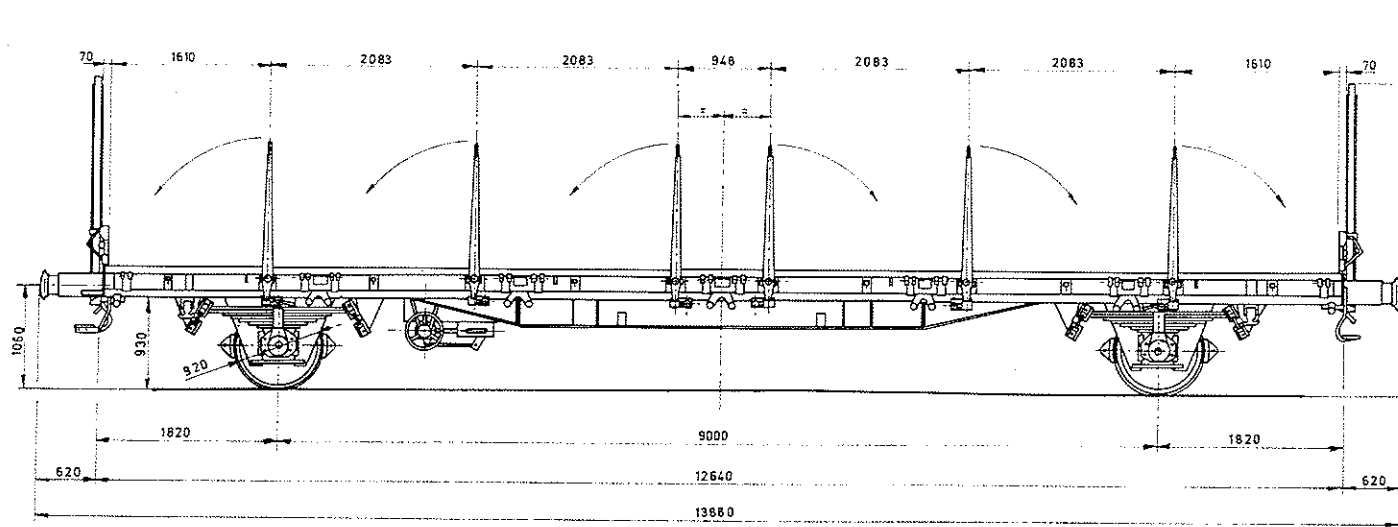
12,8 t

Avec frein à main

Sans frein à main

A	B	C
S	19	23 27

A	B	C
S	19	23 27



- Volume:
- Surface: 35,5 m<sup>2</sup>
- Boîte à rouleaux: SKF FAG Ø 130x191
- Ø portée de catage: 200mm
- Suspension: 970-2-001 M
- Ressort: 9 lames 120x16 1400
- Flexibilité en mm/t: 24mm/t/wagon
- Jeu h sous tare entre butée et collier de ressort: max. 117,5 min. en révision
- Rayon de courbe autorisé:
- Frein à main: A vis Met schroef O-GP
- Type de frein:
- Distributeur: Oerlikon Est 3e GP12'
- Régieur: SAB DRV2A-450 H2
- Détendeur de pesée: VA2-VC LA3R
- Poids-frein: 13 26 22





Type M:

31321A 3

Code lettres:

Ktps

Série:

23 4 6 3 3 9 3 3 0 3 c

211 4 6 3 3 3 9 3 0 7 9 c

Sans frein à main  
Avec frein à main

Année de construction: 1946

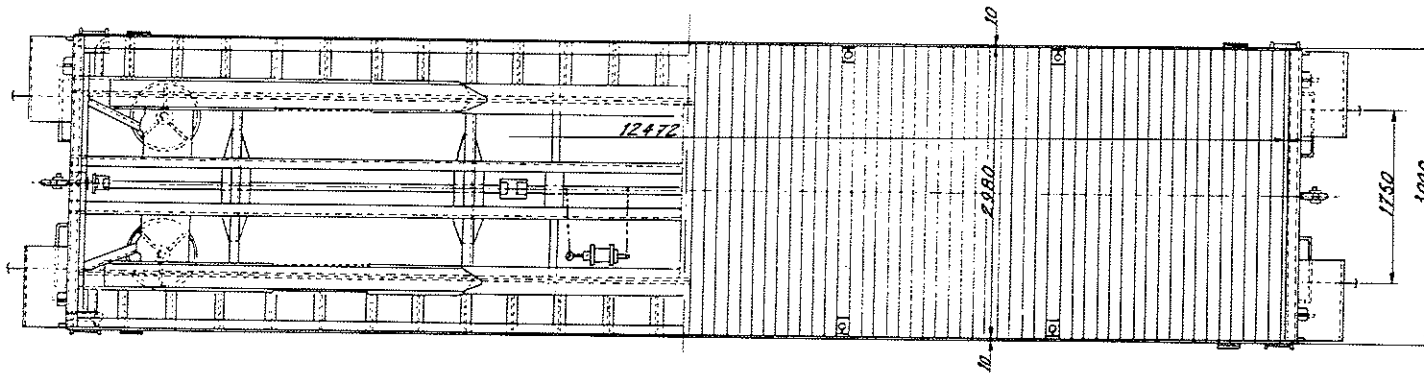
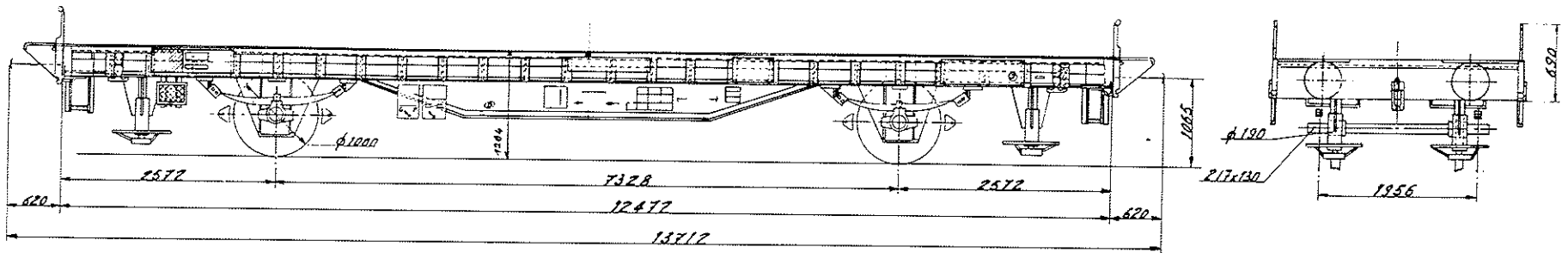
# Wagon plat canadien. 25t.

Tare moyenne: 14,5t

Avec frein à main

Sans frein à main

	A	B	C
	175	215	25,5
S	175	215	



Volume:	—
Surface:	37,41m <sup>2</sup>
Boîte à rouleaux:	SKF - FAG
$\phi$ portée de calage:	185 mm.
Bogie:	—
Ressort:	8 lames 120 x 16-1346
Flexibilité en mm/t:	8,6
Jeu h sous tare entre butée et collier de ressort:	{ max. — min. en révision —
Rayon de courbe autorisé:	—
Frein à main:	—
Type de frein:	O-GP
Distributeur:	EST-3e-10"
Régieur:	DA2-450
Détendeur de pesée:	—
Poids-frein:	[12] 12 17 23 20

m	t
aa - 3	25,5
bb - 5	25,5
cc - 7	25,5