

3.7. WAGONS PLATS
A ESSIEUX
DE TYPE SPECIAL

Type M

00000

Code lettres:

Lkkimpps

Série:

2188415 1 0100 211824113 1 0140 0 Sans frein à main
 Avec frein à main

Année de construction: 1961

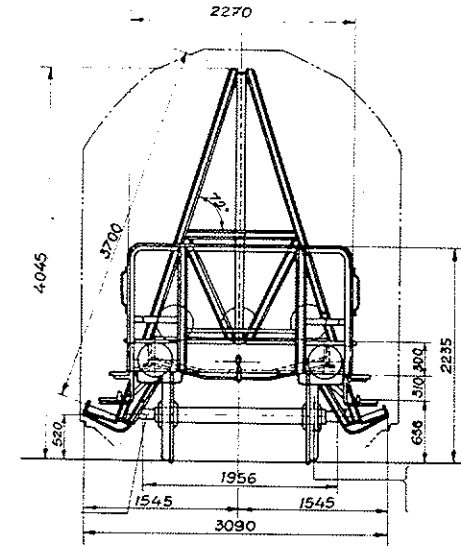
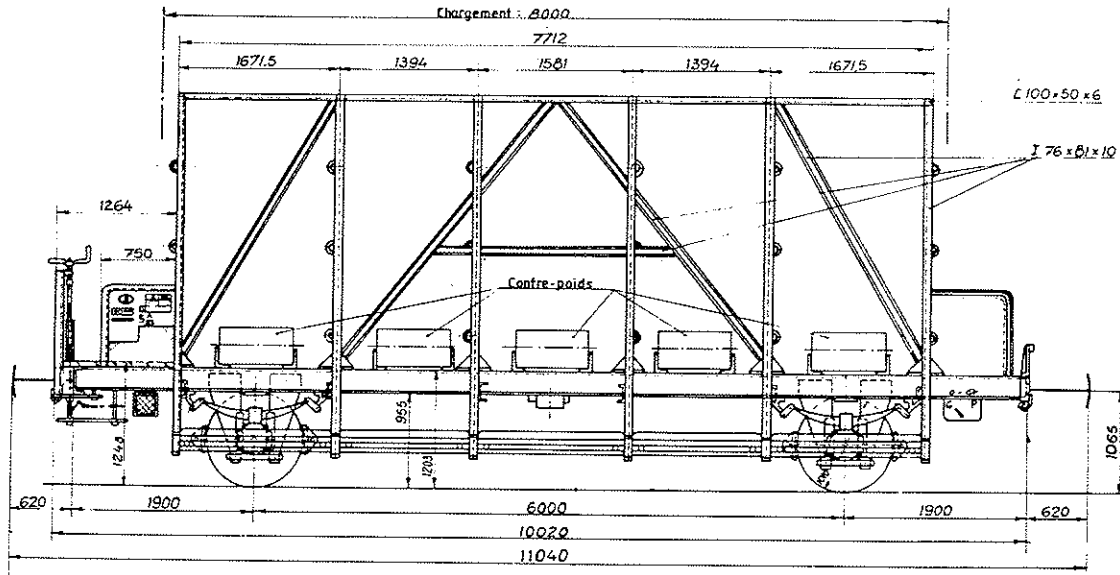
Wagon chevalet pour transport de glaces.

Tare moyenne 135t

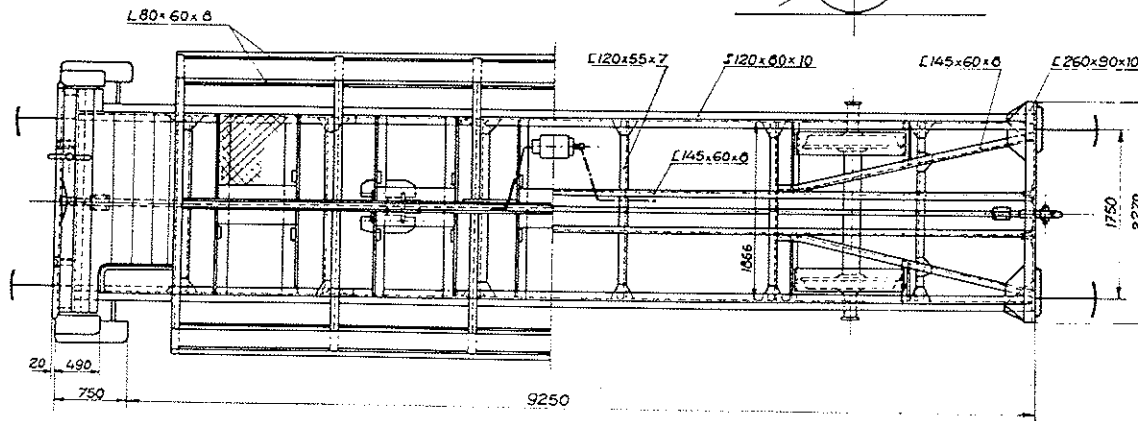
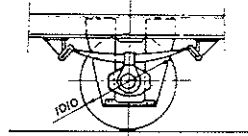
Avec frein à main

Sans frein à main

A	B	C
20	20	20
S	12	



Dimension de chargement :
 Service international : 8000 x 3900 x 300.
 Service intérieur : 8000 x 4002 x 300.



- Volume: —
- Surface: —
- Boîte à rouleaux: SKF-FAG
- Ø portée de calage: 170 mm.
- Bogie: —
- Ressort: 8 lames 120 x 16-1200
10 lames 120 x 13-1100
- Flexibilité en mm/t: 6,8-9,81
- Jeu h sous tare entre butée et collier de ressort: max. —
min. en révision —
- Rayon de courbe autorisé: —
- Frein à main: —
- Type de frein: O-GP
- Distributeur: EST-3d-10"
- Régleur: DRV2-450
- Détendeur de pesée: —
- Poids-trein: 17 15

Type M:

3100101C 6

Code lettres:

Lfkk

Série:

42010402 5 000

42010402 5 020

Sans frein à main

Avec frein à main

Année de construction: 1964

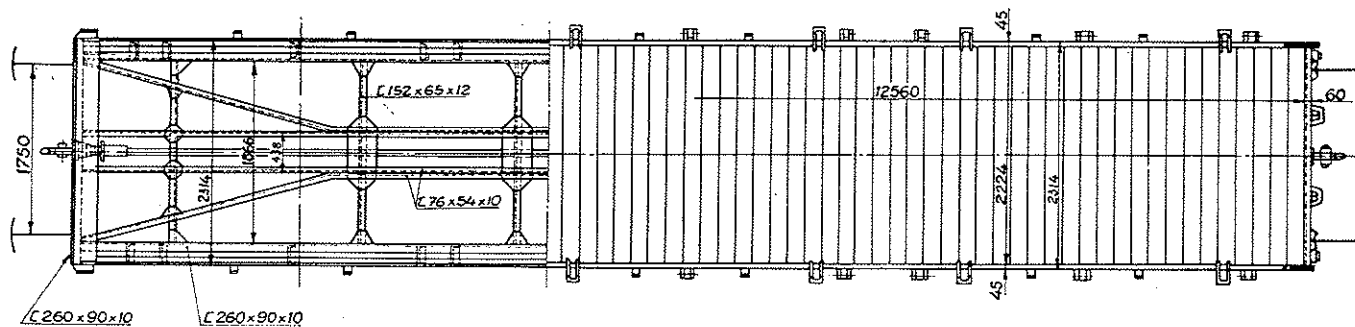
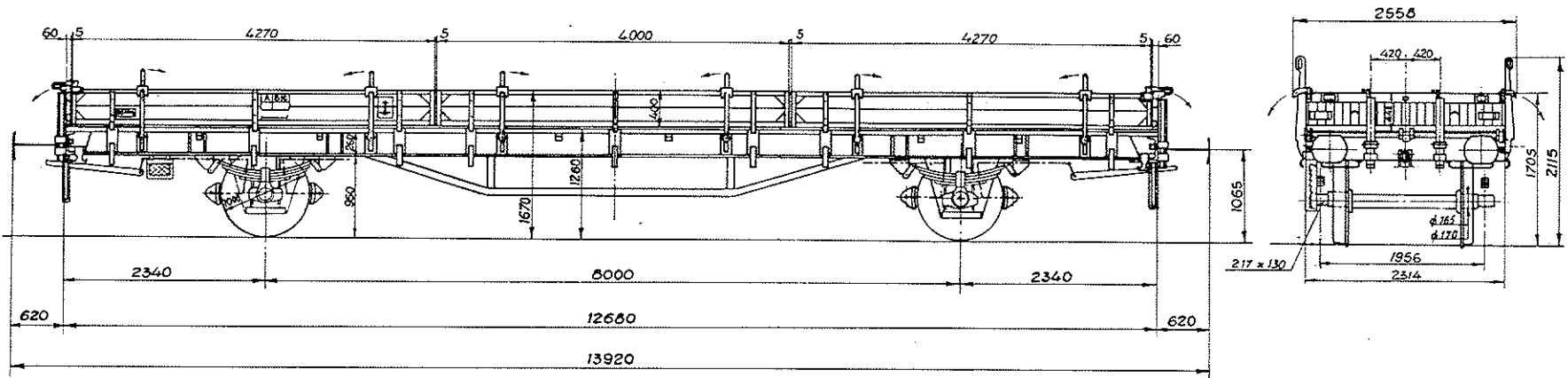
Wagon plat pour transport de pierres

Tare moyenne 10,8t

Avec frein à main

Sans frein à main

A	B	C
21	21	



- Volume:
- Surface: 27,93 m²
- Boîte à rouleaux: SKF
- Ø portée de calage: 165-170 mm
- Bogie:
- Ressort: 8 120 x 16-1400
- Flexibilité en mm/t: 11
- Jeu h sous tare entre butée et collier de ressort: { max. min. en révision
- Rayon de courbe autorisé:
- Frein à main:
- Type de frein:
- Distributeur:
- Régieur:
- Détendeur de pesée:
- Poids-frein:

Type M:

3102121E 2

Code lettres:

Lkkmmpp

Série:

2118184115 1 0510

2118184115 1 0195

Sans frein à main

□ □ □ □ □ □ □ □ □ □

□ □ □ □ □ □ □ □ □ □

Avec frein à main

Année de construction:

1946-47

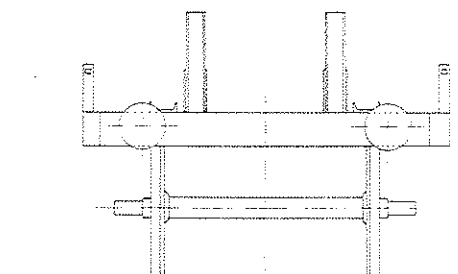
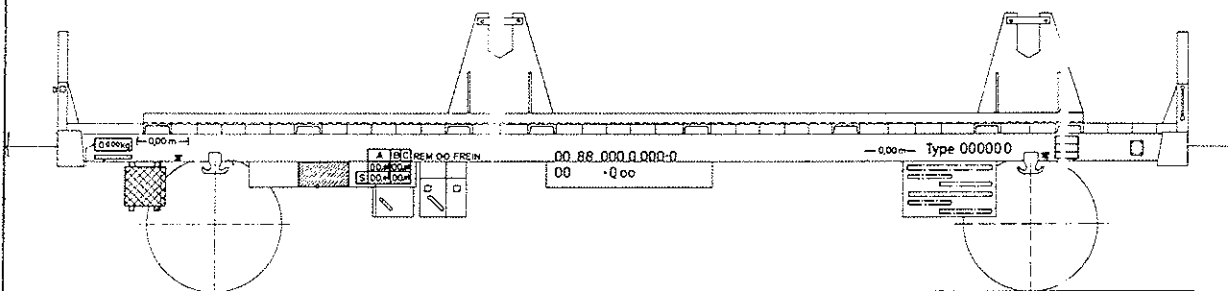
Wagon plat pour transport de bogies

Tare moyenne 9t

Avec frein à main

Sans frein à main

	A	B	C
S	20	21	



Volume:

Surface:

Boîte à rouleaux:

Ø portée de calage:

Bogie:

Ressort:

Flexibilité en mm/t:

Jeu h sous tare entre $\left\{ \begin{array}{l} \text{max.} \\ \text{butée et collier de ressort} \end{array} \right.$ min. en révision

Rayon de courbe autorisé:

Frein à main:

Type de frein: 0-GP

Distributeur:

Règieur:

Détendeur de pesée:

Poids-frein:

11	16
16	

Modification du schéma:

Type M:

3 2 0 2 3 9

Wagon plat pour transport de fil de machine.

Tare moyenne 11t

Code lettres:

Lkms

Avec frein à main

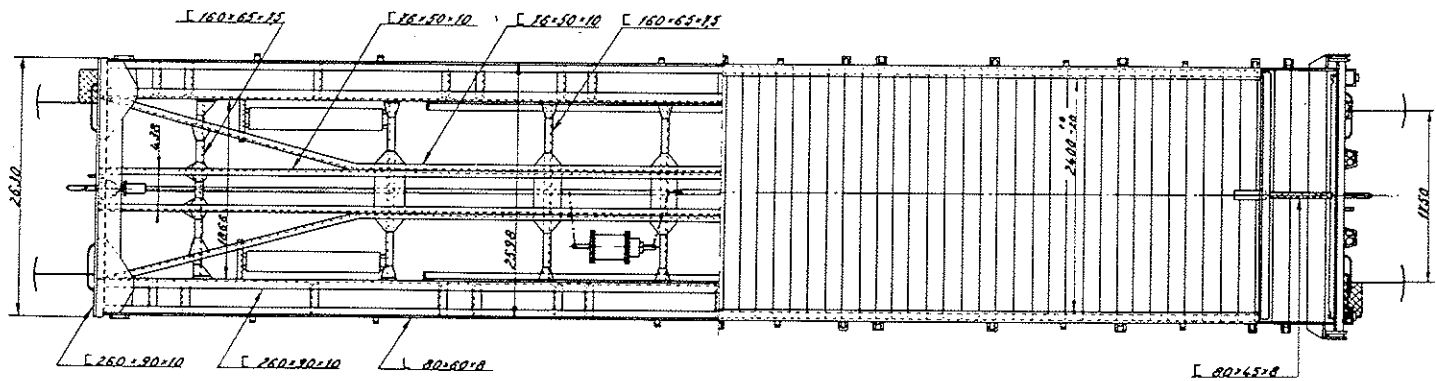
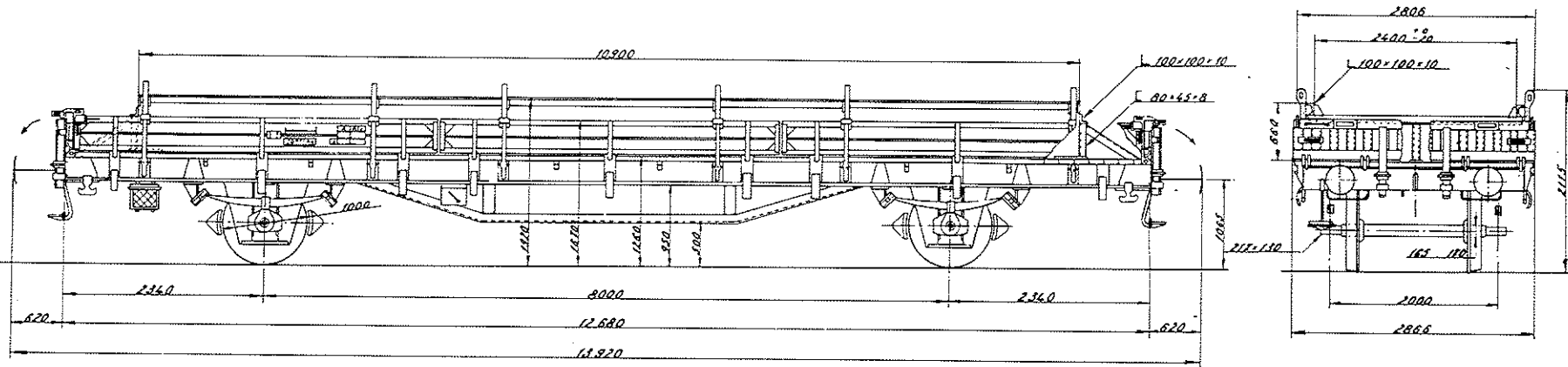
Sans frein à main

Série:

2 1 8 8 4 1 1 6 9 0 1 0 0 a 2 1 8 8 4 1 1 6 9 0 1 0 0 a Sans frein à main
 Avec frein à main

Année de construction: 1966-1967

A	B	C
5	20	24



m	1
aa	3 16
bb	6 24
cc	9 24

- Volume: —
- Surface: 26 m²
- Boîte à rouleaux: SKF
- Ø portée de calage: 165-170 mm.
- Bogie: —
- Ressort: 8 lames 120 x 16-1400
- Flexibilité en mm/t: 11
- Jeu h sous tare entre butée et collier de ressort: { max. —
min. en révision —
- Rayon de courbe autorisé: —
- Frein à main: —
- Type de frein: 0-GP
- Distributeur: EST-3e-12"
- Régleur: DRV2-450
- Détendeur de pesée: —
- Poids-frein:

12	19
20	

Type M.

3202A 6

Wagon pour transport de caisses de verre.

Tare moyenne 11,8 t.

Code lettres:

Lkkllmps

Série:

211884114 8 0000

211884114 8 0000

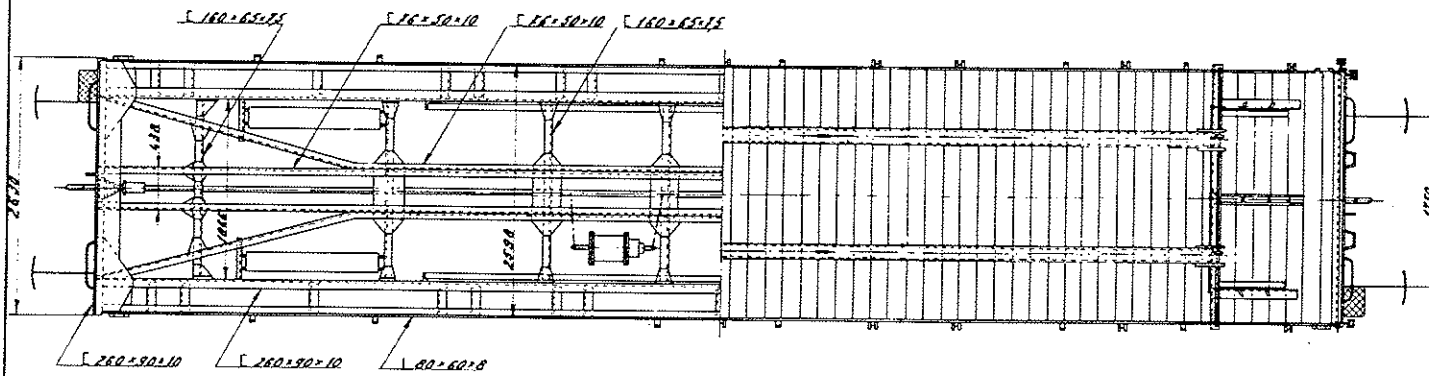
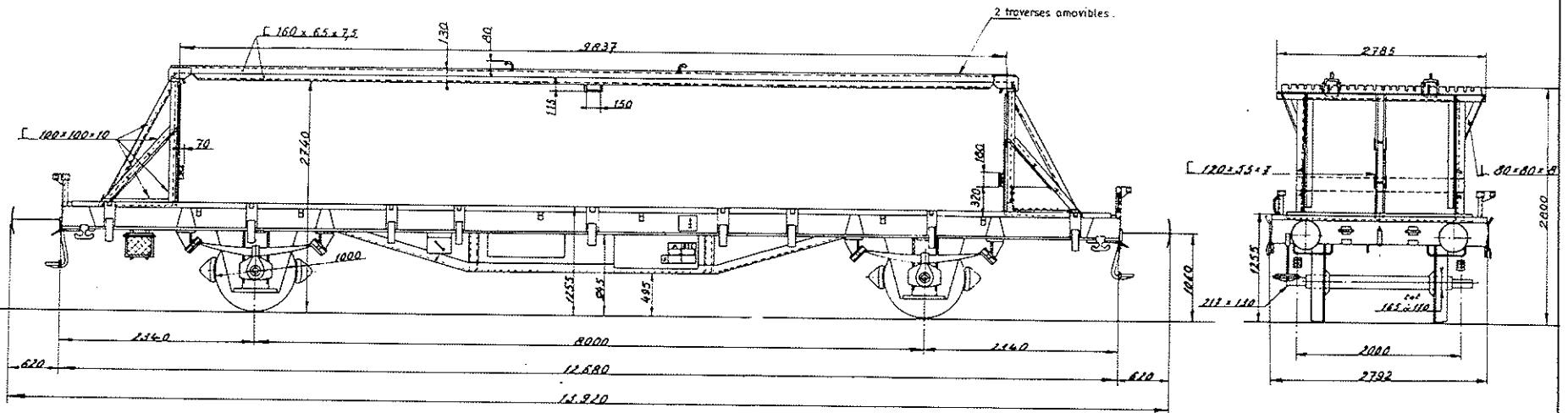
Sans frein à main

Avec frein à main

Sans frein à main

Année de construction: 1966-1967

	A	B	C
S	205	25	



- Volume: —
- Surface: —
- Boîte à rouleaux: SKF.
- Ø portée de calage: 165-170 mm.
- Bogie: —
- Ressort: 8 lames 120 x 16 - 1400
- Flexibilité en mm/t: 11
- Jeu h sous tare entre butée et collier de ressort:
 - max. —
 - min. en révision —
- Rayon de courbe autorisé: —
- Frein à main: —
- Type de frein: G-GP
- Distributeur: Oerl. Est-3e, 12"
- Régieur: DRV2 - 450
- Détendeur de pesée: —
- Poids-frein:

<input type="checkbox"/>	12	<input type="checkbox"/>	22
	20		

1/8016

Modification du schéma: 17-02-81

Wagon plat à 2 essieux pour transport de transconteneurs

Type M: **3121161A** 0

Code lettres: Lgs

Série: **211884412** S **0100** **211884412** S **1150** Sans frein à main
211884412 S **1160** **211884412** S **1160** Avec frein à main

Année de construction: 1983

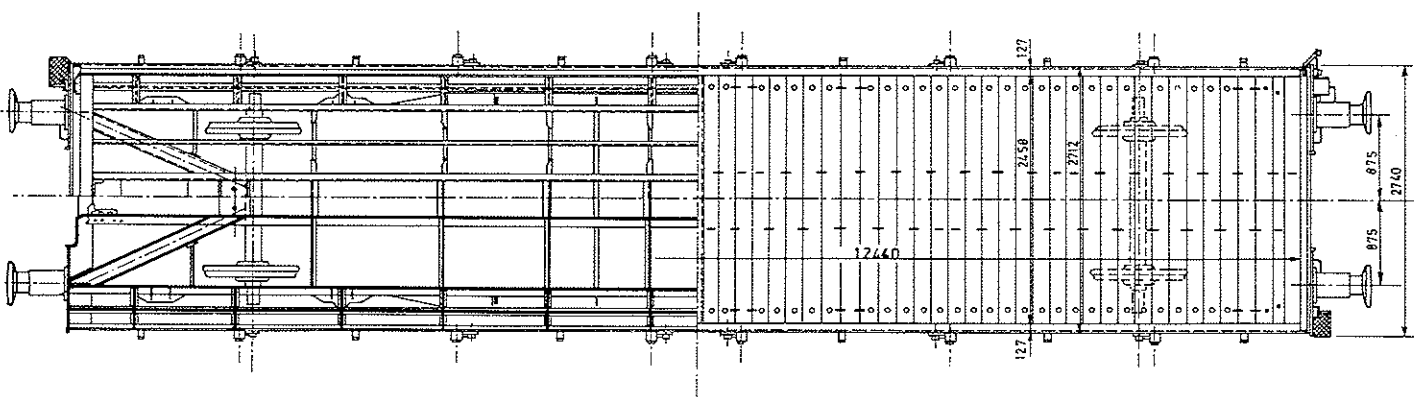
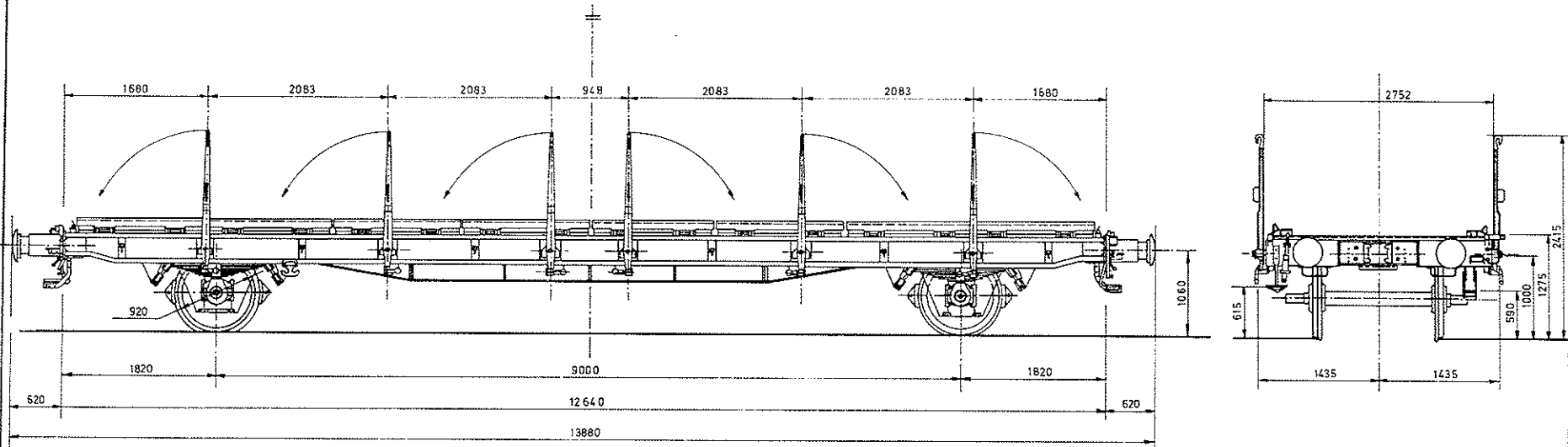
Tare moyenne 13,11

Avec frein à main

Sans frein à main

A	B	C
S	16,5	22,5
	22,5	26,5

A	B	C
S	16,5	22,5
	22,5	26,5



- Volume:
- Surface: 30,58 m²
- Boîte à rouleaux: Ø 130 x 191
- Ø portée de calage: 200 mm
- Suspension
- Ressort: 9 blades 120 x 16-1400 lames
- Flexibilité en mm/t: 24 mm/t/wagon
- Jeu h sous tare entre butée et collier de ressort: max. 117,5 mm min. en révision
- Rayon de courbe autorisé: 120 m
- Frein à main:
- Type de frein: 0 GP
- Distributeur: Est 3f GP 12"
- Régleur: SAB. DRV. 2A 450 H2
- Détendeur de pesée: VA 2 + V C LA 3R
- Poids-frein:

13	26
22	

Type M:

32132A 8

Code lettres:

Lklps

Série:

21188417 2 1160

211884117 4 11919

Sans frein à main

Avec frein à main

Année de construction: 1946

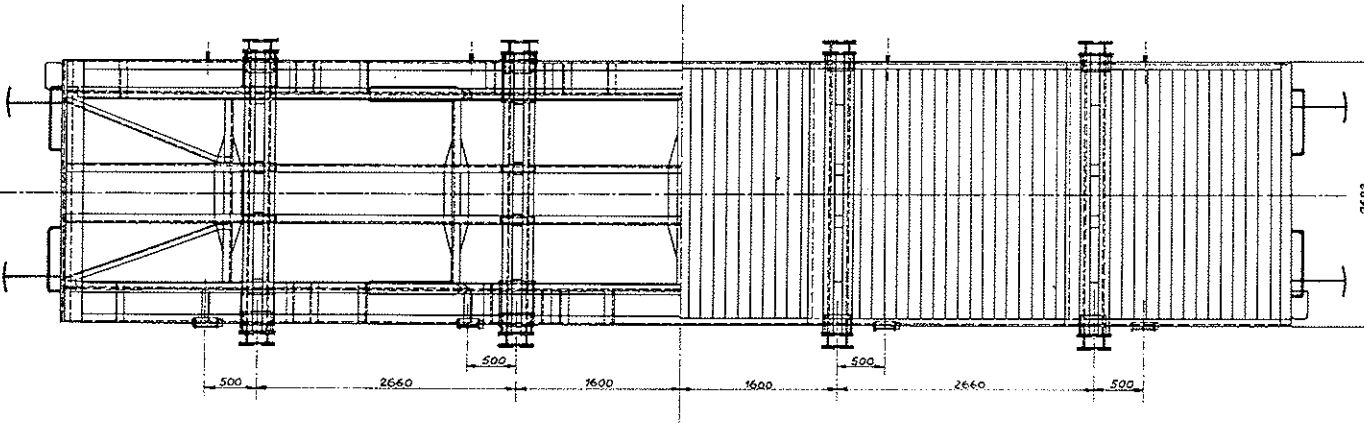
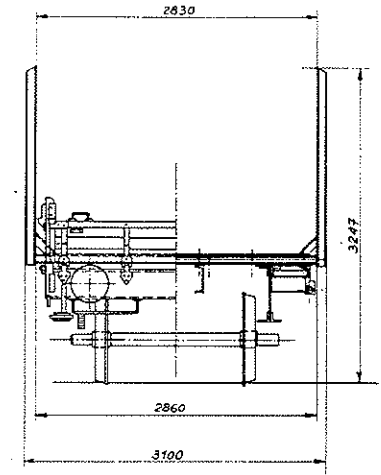
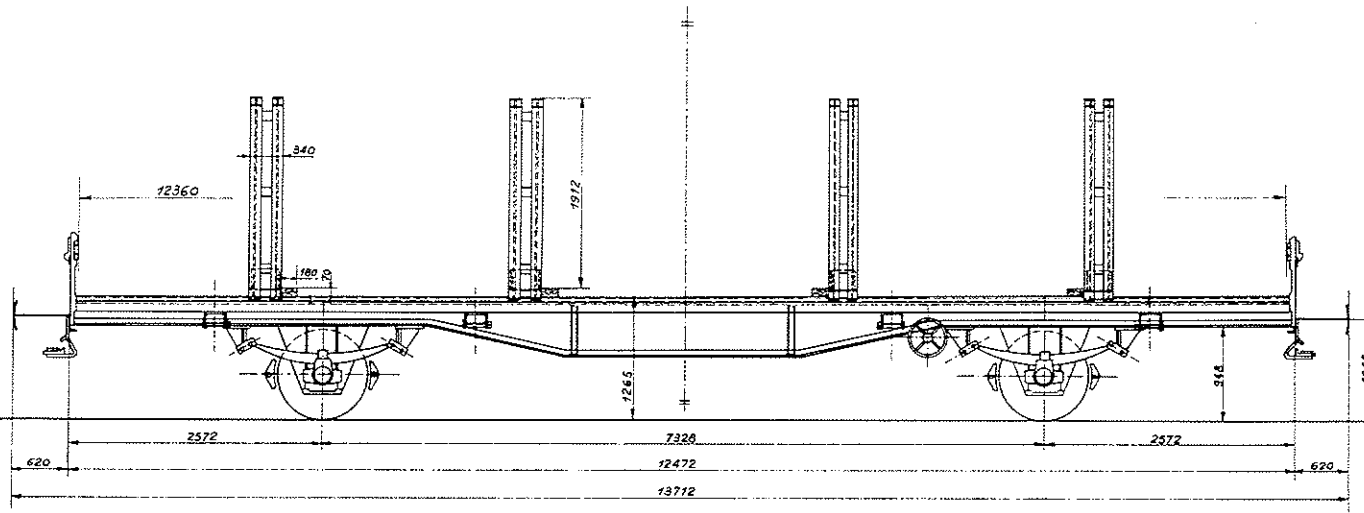
Wagon pour transport de tuyaux.

Tare moyenne 14,11

Avec frein à main

Sans frein à main

A	B	C
175	215	245
S	175	215



- Volume: —
- Surface: 35 m²
- Boîte à rouleaux: SKF-FAG
- Ø portée de calage: 160-170 mm.
- Bogie: —
- Ressort: 8lames 120 x 16-1365
- Flexibilité en mm/t: 10,25
- Jeu h sous tare entre butée et collier de ressort: { max. —
min.en révision —
- Rayon de courbe autorisé: —
- Frein à main: —
- Type de frein: 0 - GP
- Distributeur: EST-3d-10°
- Régleur: DA2-450
- Détendeur de pesée: —
- Poids-frein: 12 14 16 18 20 22 24 26 28 30

Type M:

30303 4

Code lettres:

lfs

Série:

21884114 0 21010

211884114 0 21919

Sans frein à main

Avec frein à main

Année de construction: 1975-1976.

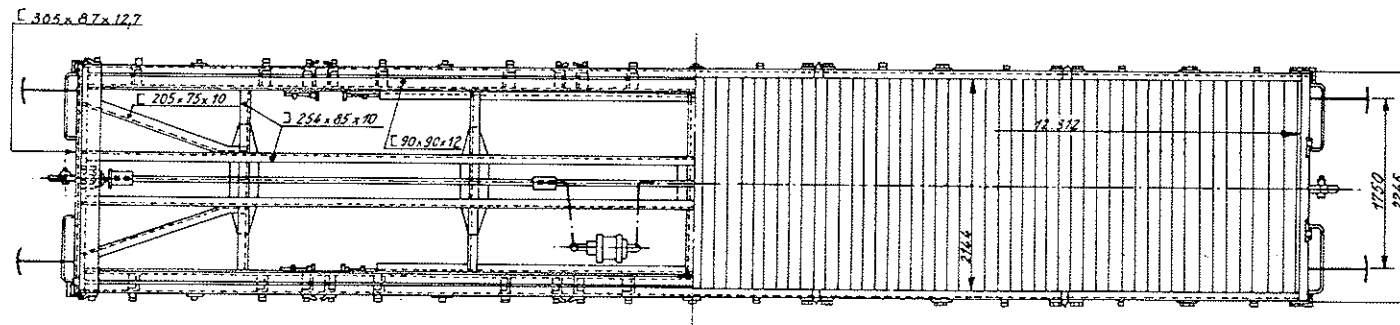
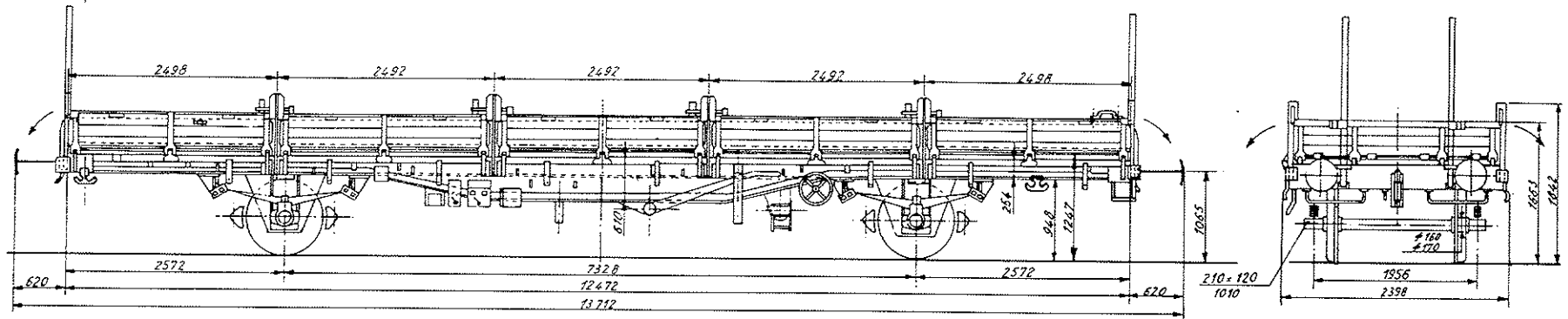
Wagon Ferry-boat.

Tare moyenne 13,67t.

Avec frein à main

Sans frein à main

A	B	C
18	27	25
S	16	22



- Volume: —
- Surface: 26,51 m²
- Boîte à rouleaux: S.K.F.
- Ø portée de calage: 160-170 mm.
- Bogie: —
- Ressort: 6 lames 120 x 16 - 1365.
- Flexibilité en mm/t: 10,25
- Jeu h sous tare entre butée et collier de ressort:
 - max. —
 - min. en révision —
- Rayon de courbe autorisé: 75 m.
- Frein à main: Frein à levier.
- Type de frein: O-GP
- Distributeur: Perl. Est-3 d. 10"
- Régleur: DA2-450
- Détendeur de pesée: —
- Poids-frein: 12 14 13 24 20

1/8146.

Modification du schéma: 03-03-02.

