

3.9. WAGONS PLATS  
A BOGIES  
DE TYPE SPECIAL



Type M:

31188462 7

Code lettres:

Stp

# Wagon pupitre.

Tare moyenne 27t

Série:

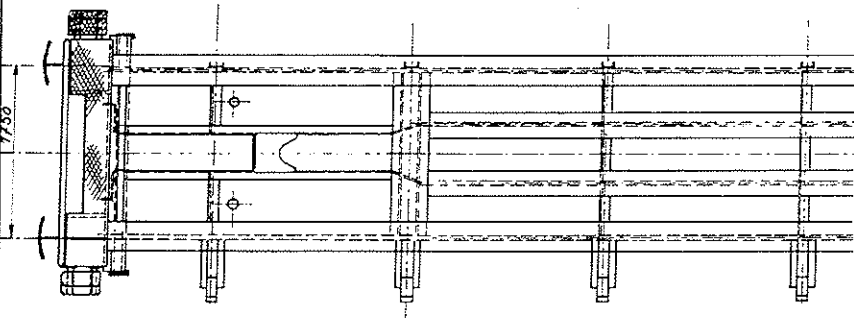
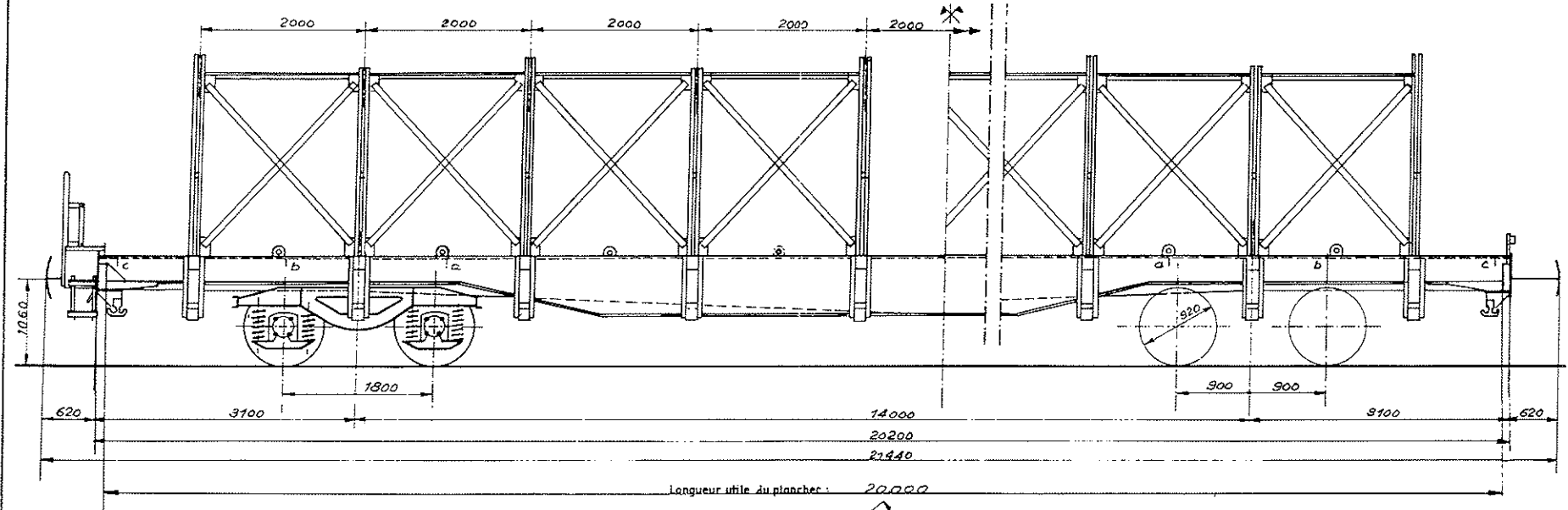
31188462 7 0109 a 31188462 7 0119 a Sans frein à main  
Avec frein à main

Avec frein à main

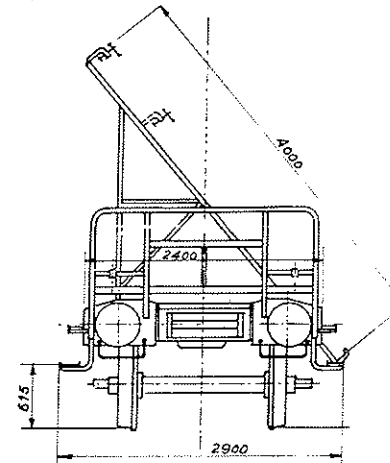
Sans frein à main

Année de construction: 1970

A B C  
365 445 50



	m	t
aa	12	30
bb	16	40
cc	20	50



- Volume: —
- Surface: —
- Boîte à rouleaux: SKF
- Ø portée de calage: —
- Bogie: Y25 C
- Ressort: —
- Flexibilité en mm/t: —
- Jeu h sous tare entre butée et collier de ressort:  $\left. \begin{matrix} \text{max.} \\ \text{min. en révision} \end{matrix} \right\}$  —
- Rayon de courbe autorisé: 75 m
- Frein à main: —
- Type de frein: G-P
- Distributeur: EST-3F
- Régieur: DRV2-600
- Détendeur de pesée: —
- Poids-frein:  $\left[ \begin{matrix} 29 \\ 49 \end{matrix} \right]$

Type M:

810106 3

Code lettres:

Sekos

Série:

Rev: 617181847151 61510a 612181847151 61418a  
Ric: 615181819181818 617010a 615181819181818 6161718a

Sans frein à main

Avec frein à main

Année de construction:

1969

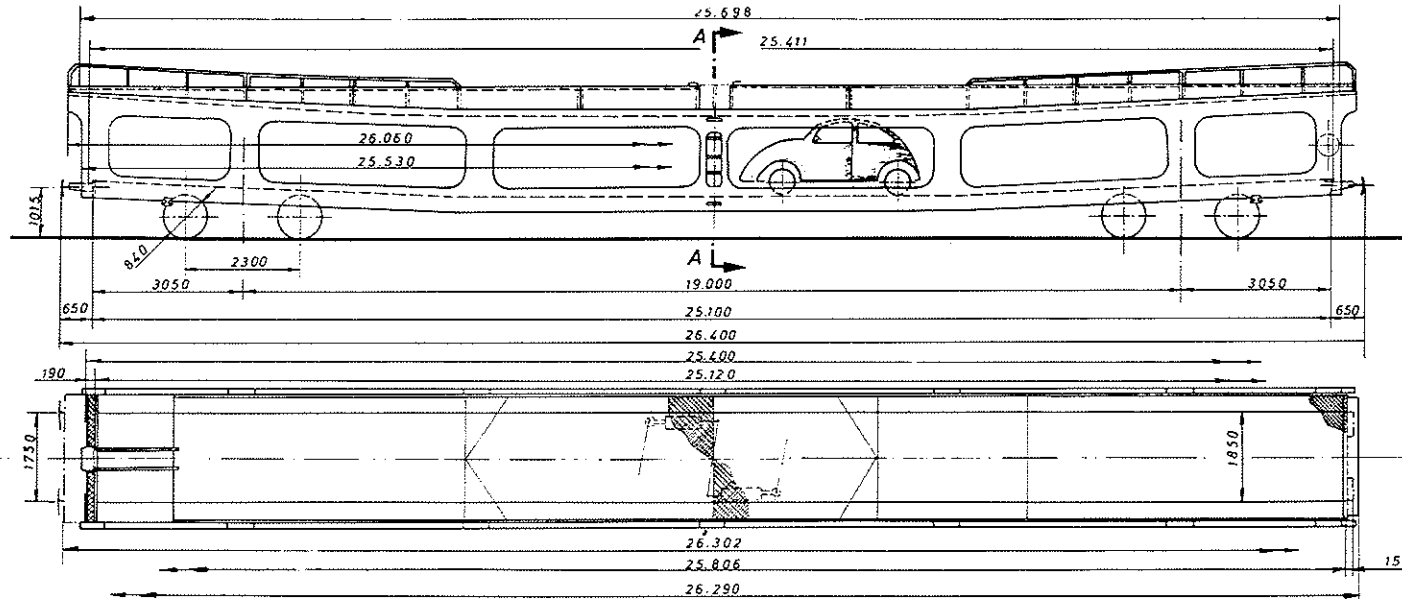
Tare moyenne 25,2t

Avec frein à main

Sans frein à main

	A	B	C
15	15		
15		15	
15			15

### Fourgon à etage pour transport d'auto's



- Volume: —
- Surface: —
- Boîte à rouleaux:  $\varnothing$  115 x 118
- $\varnothing$  portée de calage:  $\varnothing$  170
- Bogie: Schlieren
- Ressort: —
- Flexibilité en mm/t: 2,88 mm/t/wagon
- Jeu h sous tare entre butée et collier de ressort:
 

max.
min. en révision
- Rayon de courbe autorisé: 25 m
- Frein à main: type Isejox
- Type de frein:  $\diamond$ -D-G R-A
- Distributeur: Oerlikon Est 36/REL2 EV 5/HB1
- Régleur: SAB DRV 2.450
- Détendeur de pesée: 4 GS 2 - AL 2
- Poids-frein:
 

		58: -160%
		55: -150%
		45: -110%

# Wagon plat.50t.

Tare moyenne 22,6 t

Type M:

90101F 1

Code lettres:

S1mmp

Série:

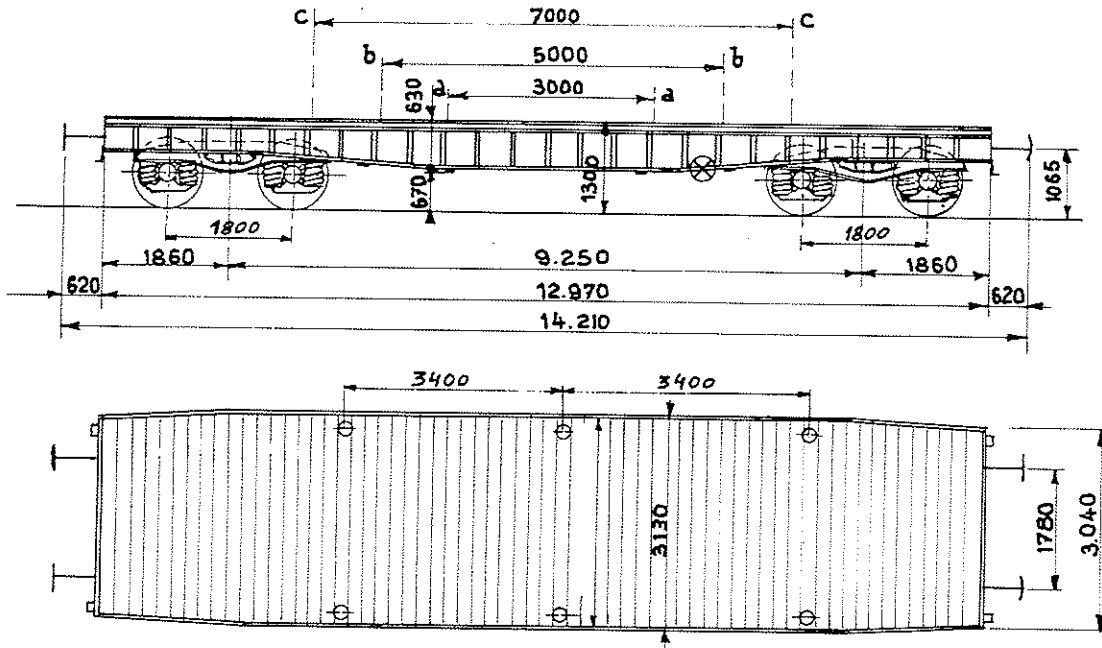
3118141613 3 0101a 3118141613 3 0110a Sans frein à main  
3118141613 3 0110a Avec frein à main

Année de construction: 1543

Avec frein à main

Sans frein à main

A	B1	B2	C
41	48	49	50



Volume: —  
 Surface: 39,9 m<sup>2</sup>  
 Boîte à roueaux: ø 130 x 217  
 ø portée de calage: ø 185  
 Bogie: Y27 C  
 Ressort: ø 162 ø 30 x 243 ø 90 ø 24 x 234  
 Flexibilité en mm/t:  $\begin{cases} 1,5 \text{ mm/t} / \text{wagon à vide} \\ 0,5 \text{ mm/t} / \text{en charge} \end{cases}$   
 Jeu h sous tare entre butée et collier de ressort:  $\begin{cases} \text{max.} \\ \text{min. en révision} \end{cases}$

Rayon de courbe autorisé: —  
 Frein à main:  
 Type de frein: O-GP-16"  
 Distributeur: EST-3e  
 Régleur: DRV2-600  
 Détendeur de pesée: + LA 3R

Poids-frein: 

25	47
42	

Type M:

3100101F 2

# Wagon plat pour le transport de chars 50t

Tare moyenne 177t

Code lettres:

Slmp

Série:

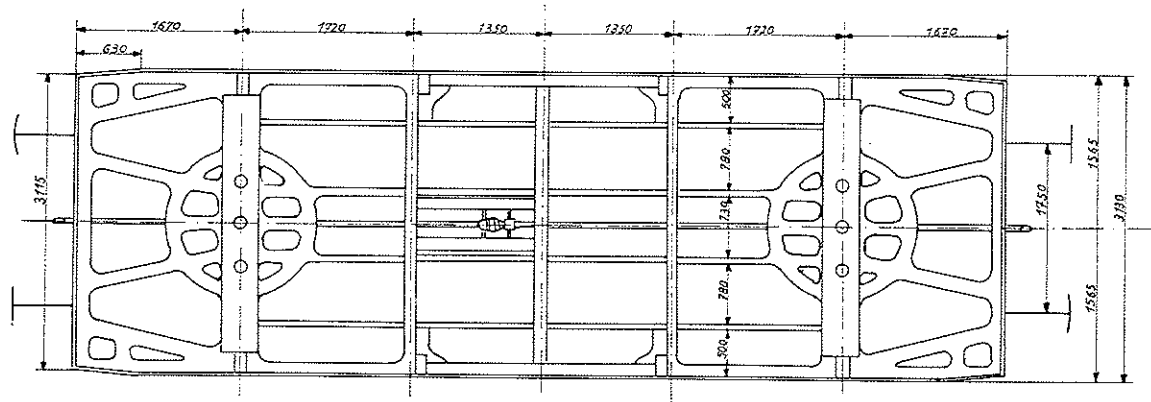
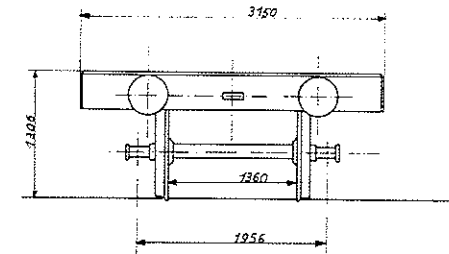
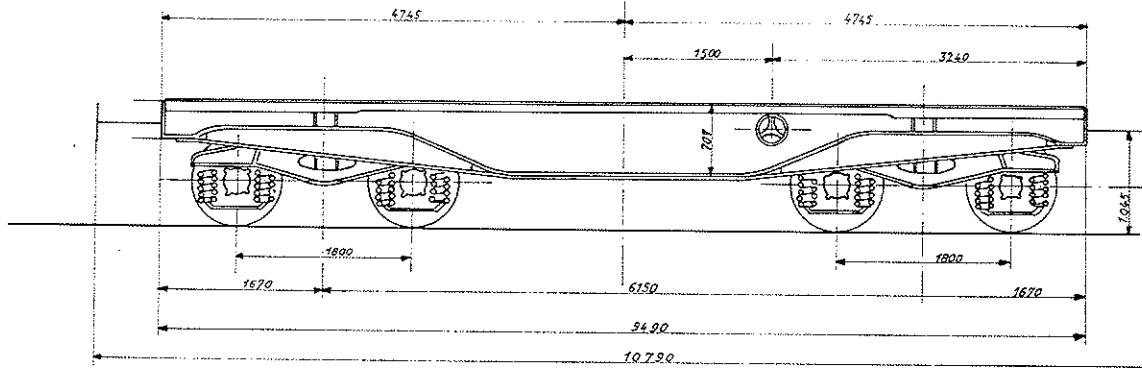
31188463 3 020 4 31188463 3 029 Sans frein à main  
 Avec frein à main

Année de construction: 1943

Avec frein à main

Sans frein à main

A	B	0	1	2	3	4	5	6	7	8	9
34	36	50	52								



- Volume:
- Surface:
- Boîte à rouleaux:  $\phi$  130 x 217
- $\phi$  portée de calage: 185
- Bogie: Y 27 C
- Ressort:  $\phi$  182  $\phi$  30 x 243  $\phi$  90  $\phi$  24 x 234
- Flexibilité en mm/t: 1,5 mm/t / wagon  
0,5 mm/t / wagon
- Jeu h sous tare entre } max.  
butée et collier de ressort } min. en révision
- Rayon de courbe autorisé:
- Frein à main: Schrotfrem  
Frein à vis
- Type de frein: OGP
- Distributeur:
- Régleur:
- Détendeur de pesée:
- Poids-train: 19 40

Modification du schéma:

Type M:

3181016 F 2

Code lettres:

Slmp

Série:

31810463 3 0210 31810463 3 0210

Sans frein à main

Avec frein à main

Année de construction: 1943

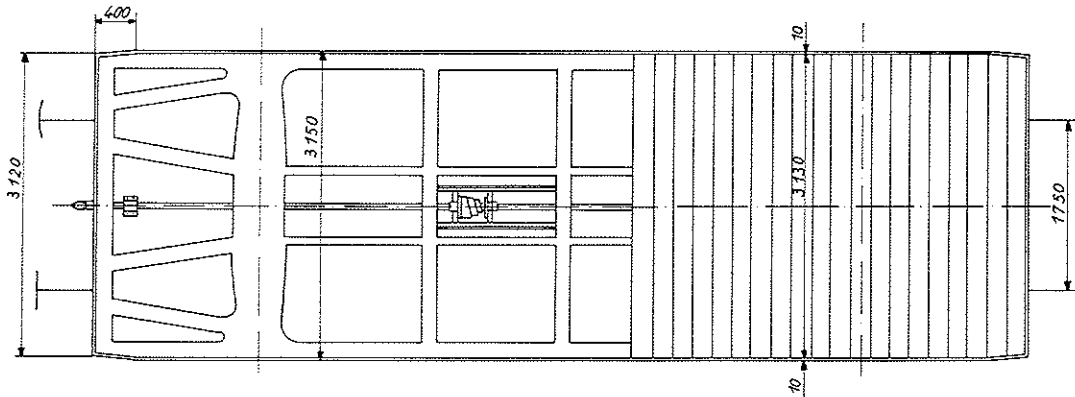
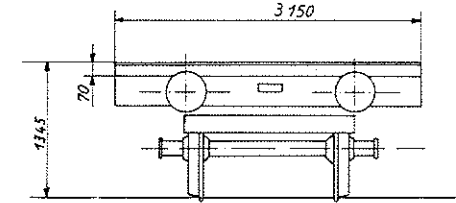
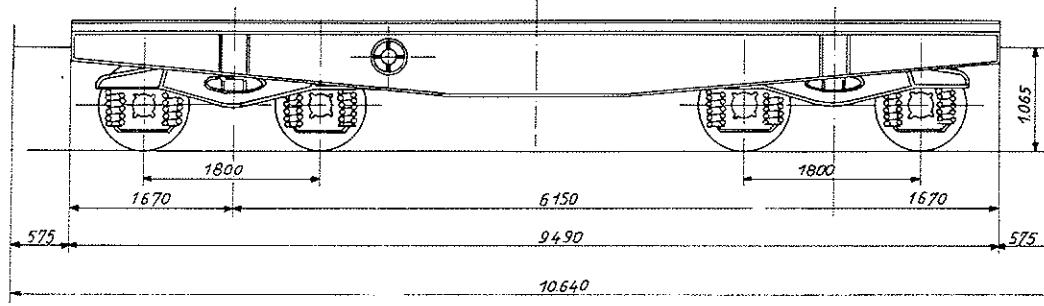
# Wagon plat

Tare moyenne 17,1t

Avec frein à main

Sans frein à main

A	8	1	4	4	4
3	4	3	6	5	5



- Volume:
- Surface:
- Boîte à rouleaux:  $\phi$  130 x 217
- $\phi$  portée de calage:  $\phi$  185
- Bogie: Y 27 C
- Ressort:  $\phi$  162  $\phi$  30 x 243  $\phi$  90  $\phi$  24 x 234
- Flexibilité en mm/t: 1,5 mm/t/wagon  
0,5 mm/t/wagon
- Jeu h sous tare entre butée et collier de ressort: max.  
min. en révision
- Rayon de courbe autorisé:
- Frein à main: Schoefrem  
Frein à vis
- Type de frein: OGP
- Distributeur:
- Régieur:
- Détendeur de pesée:
- Poids-frein:

Modification du schéma:

Type M:

927.001 M

Code lettres:

Solmmp

Série:

3 1 8 8 4 8 2 3 6 8 8 0 3 1 1 8 8 4 8 2 3 0 8 8 0 Sans frein à main  
 Avec frein à main

Année de construction:

75 43

# Wagon plat pour le transport de chars.80t.

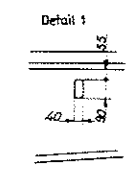
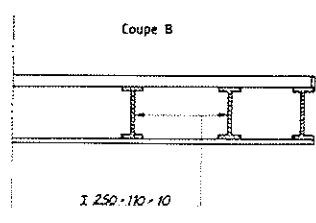
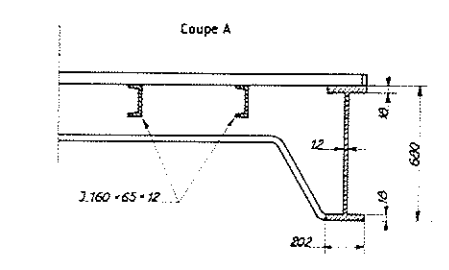
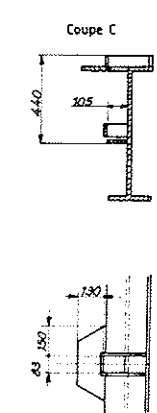
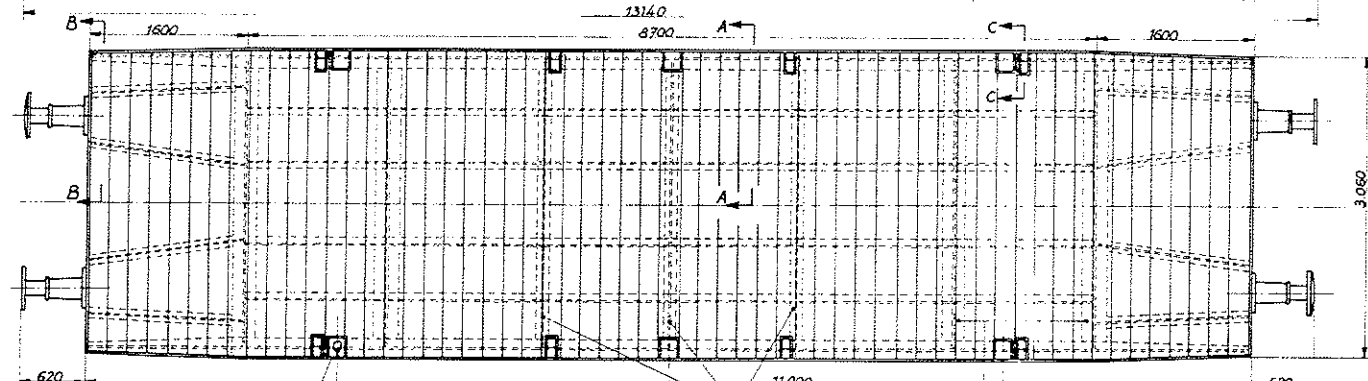
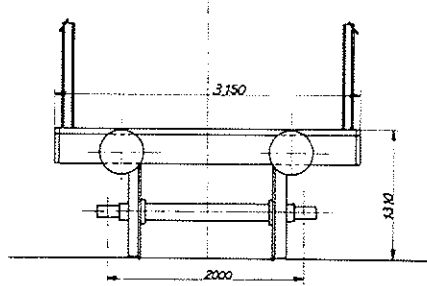
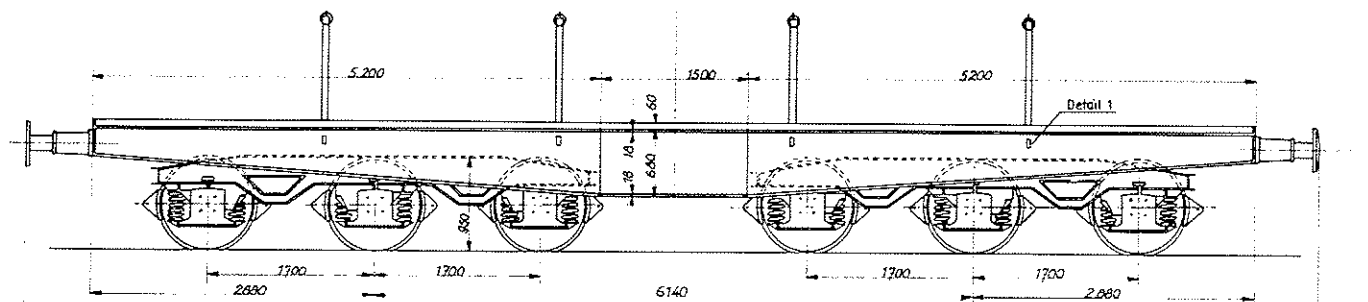
Tare moyenne 23,5 t

Avec frein à main

Sans frein à main

A	B1	B2	C2	C3	C4
36	51	45	45	53	53

82 t



- Volume:
- Surface:
- Boîte à roueaux:  $\phi 130 \times 217$
- $\phi$  portée de calage:  $\phi 185$
- Bogie: BLC 3 Essieux
- Ressort:
- Flexibilité en mm/t: 2mm/t/bogie
- Jeu h sous tare entre butée et collier de ressort:  $\left. \begin{matrix} \text{max.} \\ \text{min. en révision} \end{matrix} \right\}$
- Rayon de courbe autorisé:
- Frein à main: Frein à vis
- Type de frein: OGP
- Distributeur: EST 31 GP
- Régieur: DA
- Détendeur de pesée: Commande manuelle
- Poids-train: 

28	52
53	53



Type M:

30101G 1

Code lettres:

Soahmm

Série:

3118497 0 000 a 3118497 0 019 a Sans frein à main  
 Avec frein à main

Année de construction: 1965-1966

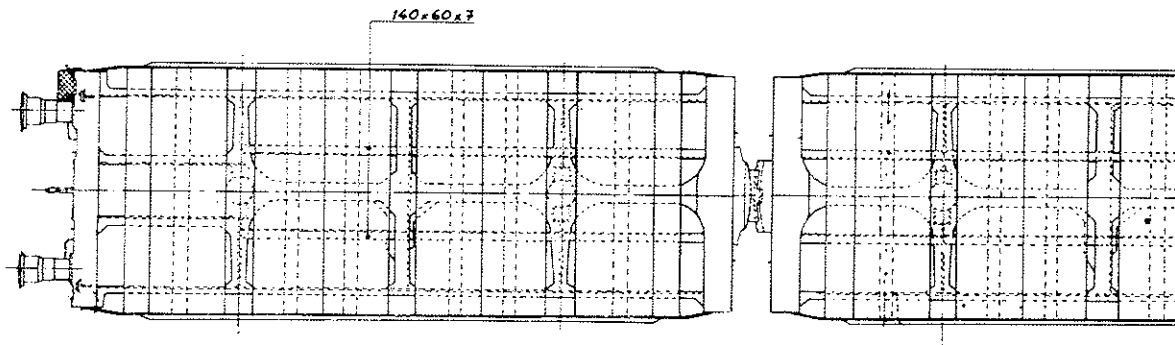
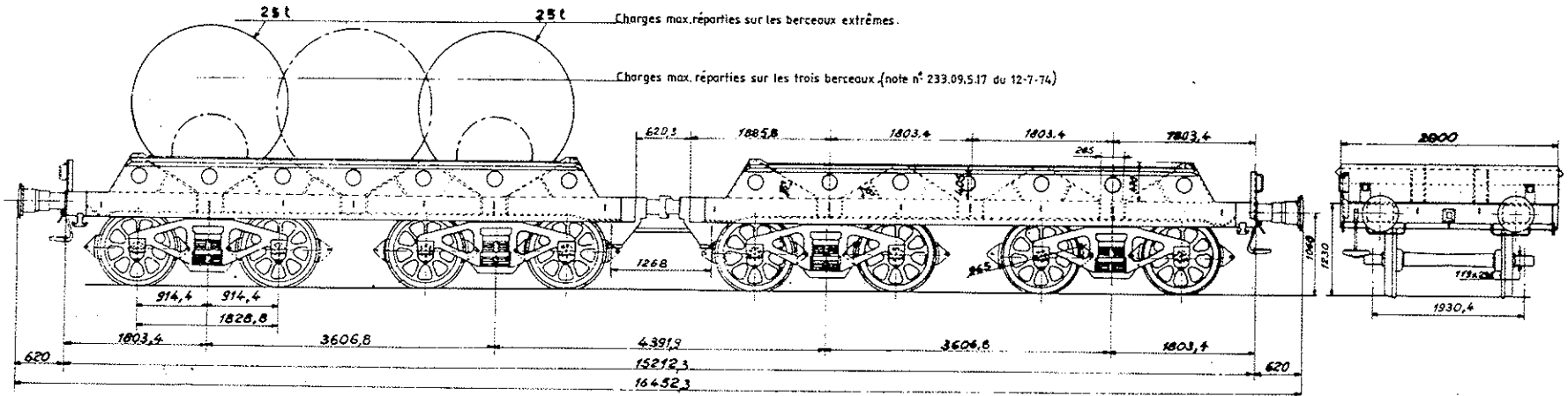
# Wagon pour transport de coils.

Tare moyenne 29,0t

Avec frein à main

Sans frein à main

A	B1	B2	C2	C3	C4
49	53	76	89	100	



Entre CHERTAL et FEMALLE-HAUTE . 50 km/h. C: 106t.

Volume:	—
Surface:	—
Boîte à rouleaux:	—
Ø portée de calage:	—
Bogie:	ex-tenders. type 25.
Ressort:	2x(6t. 120x16)
Flexibilité en mm/t:	5,68
Jeu h sous tare entre butée et collier de ressort	{ max. — min. en révision —
Rayon de courbe autorisé:	—
Frein à main:	—
Type de frein:	O-GP.
Distributeur:	Est-3e.
Régleur:	DRV2-600.
Détendeur de pesée:	—
Poids-frein:	<input type="checkbox"/> <input type="checkbox"/>

919-0-003 M.

Modification du schéma: 03-03-81.

Type M.

3118184718

Code lettres:

Shhrrms

Série:

3118184718 0 01010 Sans frein à main  
3118184718 0 01010 Avec frein à main

Année de construction: 1973

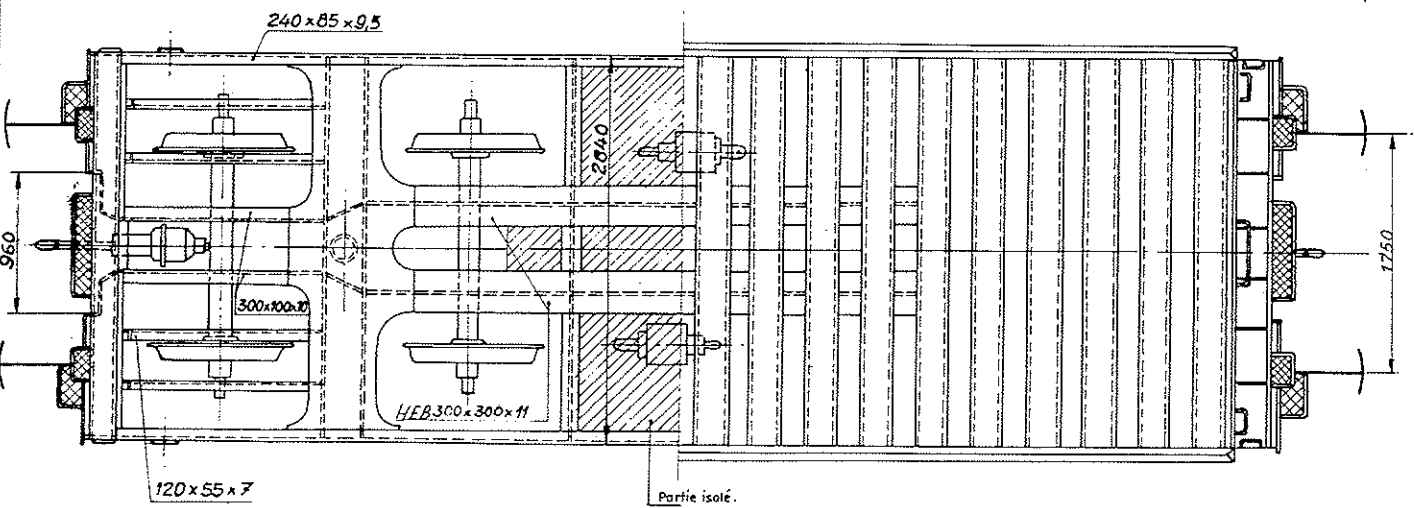
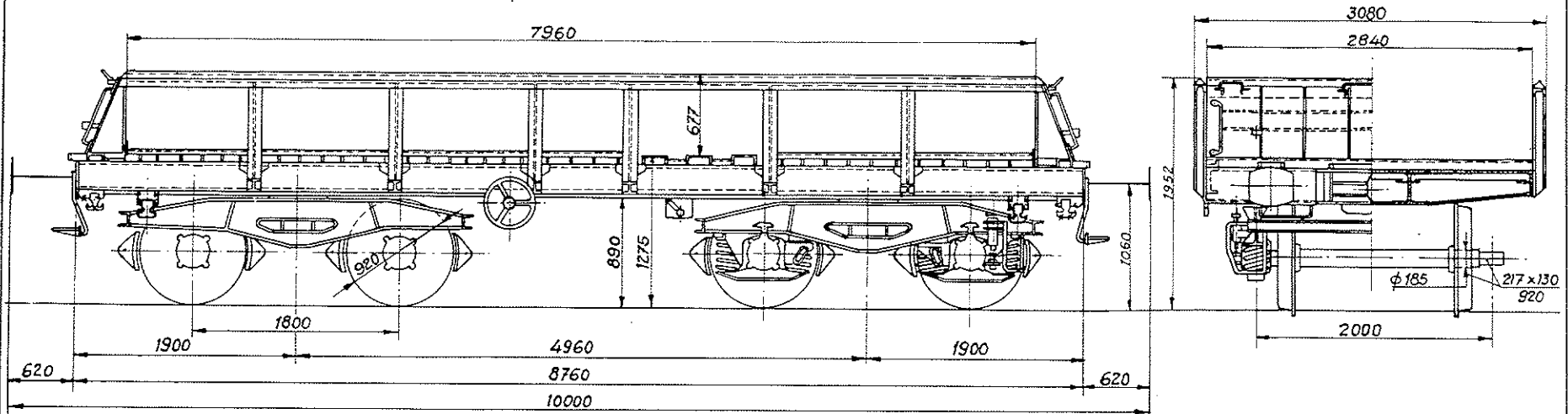
# Wagon pour le transport de coils chauds.

Tare moyenne 18,8t

Avec frein à main

Sans frein à main

A	B1	B2	C2	C3	C4
29	31	45	53	61	
S	29	31	45	53	



- Volume: —
- Surface: 22,6m<sup>2</sup>
- Boîte à rouleaux: SKF
- Ø portée de calage: 185 mm
- Bogie: Y25C-1967
- Ressort:
- Flexibilité en mm/t:
- Jeu h sous tare entre butée et collier de ressort: { max. / min. en révision
- Rayon de courbe autorisé:
- Frein à main:
- Type de frein: Oerl 0-GP
- Distributeur: EST-3F
- Régleur: DA2-300
- Détendeur de pesée:
- Poids-train: 21 30



Type M:

315114C 7

# Wagon plat à bogies pour transport de conteneurs

1991

Tare moyenne

Code lettres:

S mms

Série:

3118184710 5 0010 3118184710 5 01919 Avec frein à main

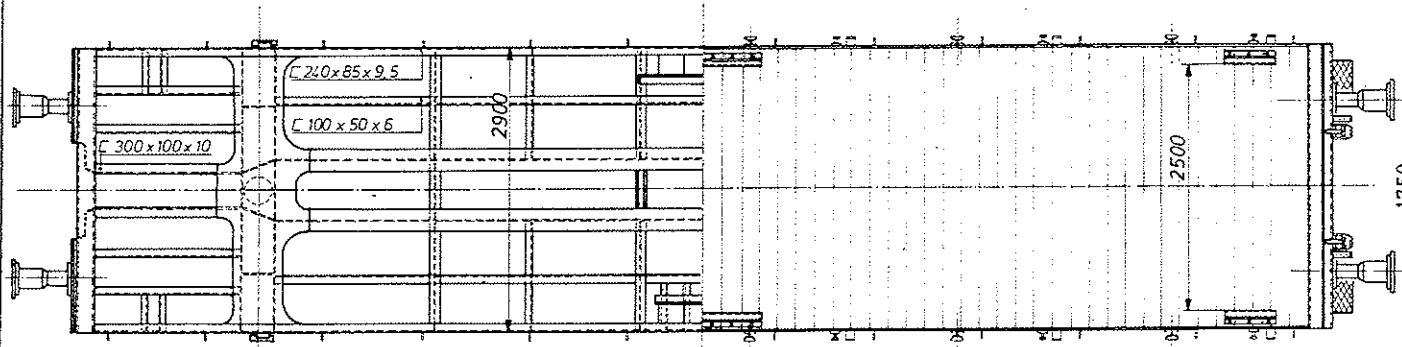
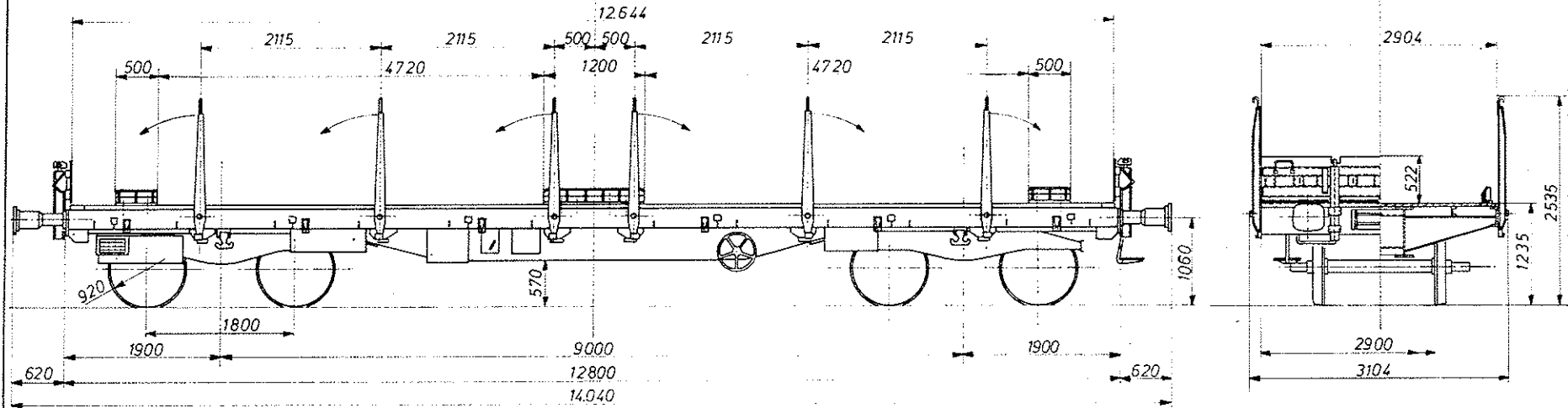
Avec frein à main

Sans frein à main

Année de construction: 1974

A	B1	B2	C
S	44	50	52 60

A	B1	B2	C
S			



- Volume: —
- Surface: 35 m<sup>2</sup>
- Boîte à rouleaux: SPH Ø 130 x 217
- Ø portée de calage: 185 mm
- Bogie: Y 25CS
- Ressort: Ø 162 Ø 30 x 239 Ø 90 Ø 24 x 228
- Flexibilité en mm/t: 1,5 mm / wagon à vide  
0,5 mm / wagon sous charge
- Jeu h sous tare entre butée et collier de ressort: max. 62 mm  
min. en révision
- Rayon de courbe autorisé: 35 m
- Frein à main: ISA JAX
- Type de frein: O-GP
- Distributeur: Oerlikon Est 3e
- Régieur: SAB - DRV 2-600
- Détendeur de pesée: L.B. VTA + LA 3R  
VC
- Poids-frein: 24 48

Type M:

81511410 2

Code lettres:

5s

Série:

81511410 0 010 81511410 0 010

Sans frein à main

Avec frein à main

Année de construction: 1972

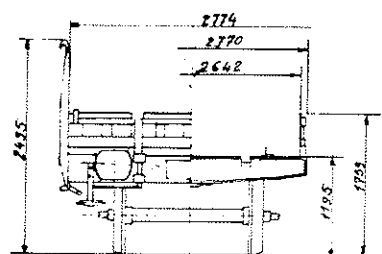
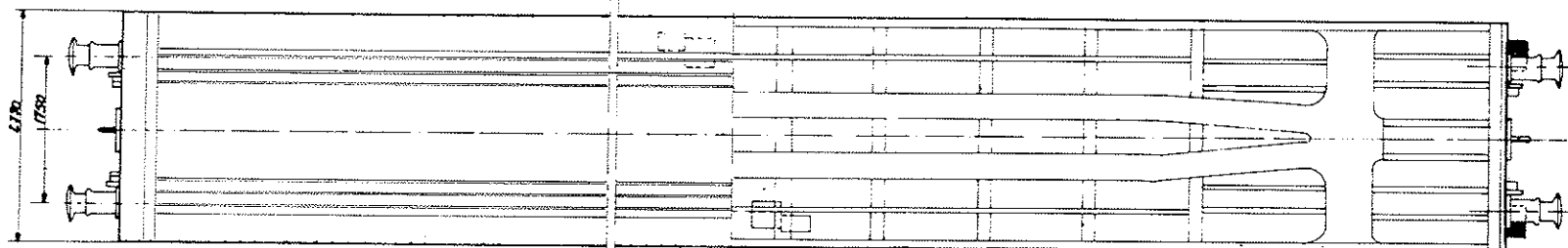
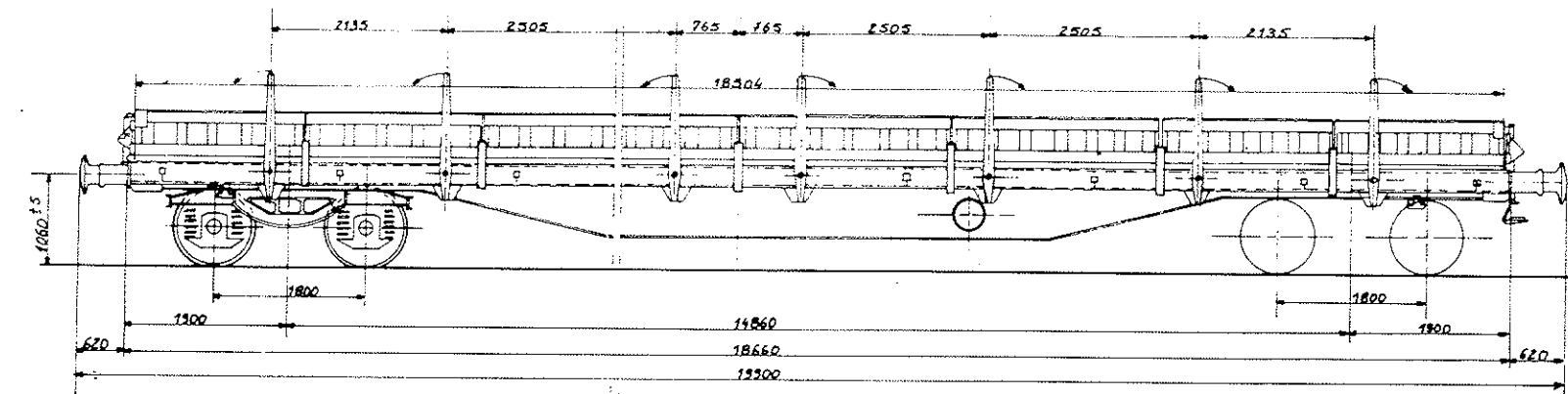
# Wagon plat à bogies pour transport de glaces

Tare moyenne 22,6 t

Avec frein à main

Sans frein à main

A	B	C
S	41	49 50



- Volume:
- Surface: 48 m<sup>2</sup>
- Boîte à roueaux: SPH Ø 130 x 217
- Ø portée de calage: 185 mm
- Bogie: Y 25 C55
- Ressort:
- Flexibilité en mm/t:
- Jeu h sous tare entre butée et collier de ressort: max. / min. en révision
- Rayon de courbe autorisé: 35 m
- Frein à main: 1 x 0,05 t
- Type de frein: 1 x 0,05 t
- Distributeur: 1 x 0,05 t
- Régleur: 1 x 0,05 t
- Détendeur de pesée: SAB 0,05 t
- Poids-frein: [ ] [ ] Max 80 t

Type M:

051127 1

# Wagon pour transport de grumes

Tare moyenne : 25,5 t

Code lettres:

Ss

Avec frein à main

Sans frein à main

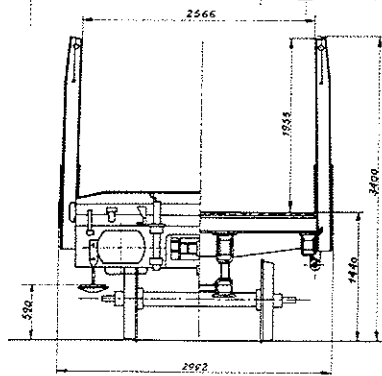
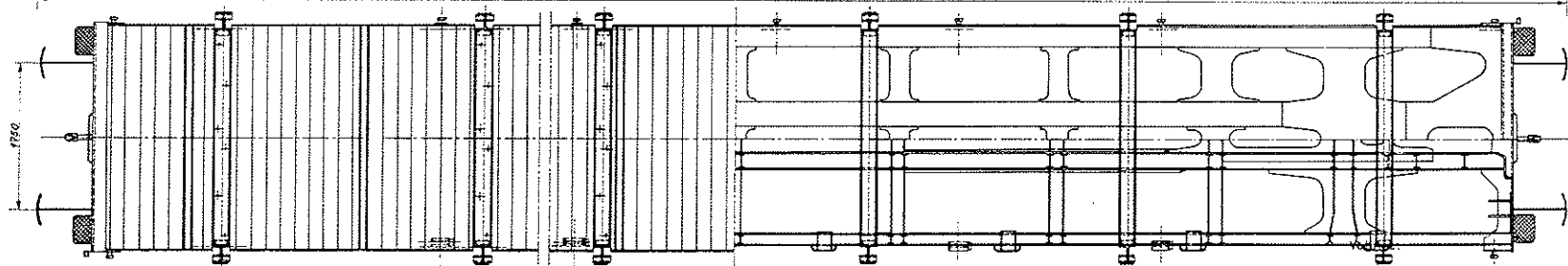
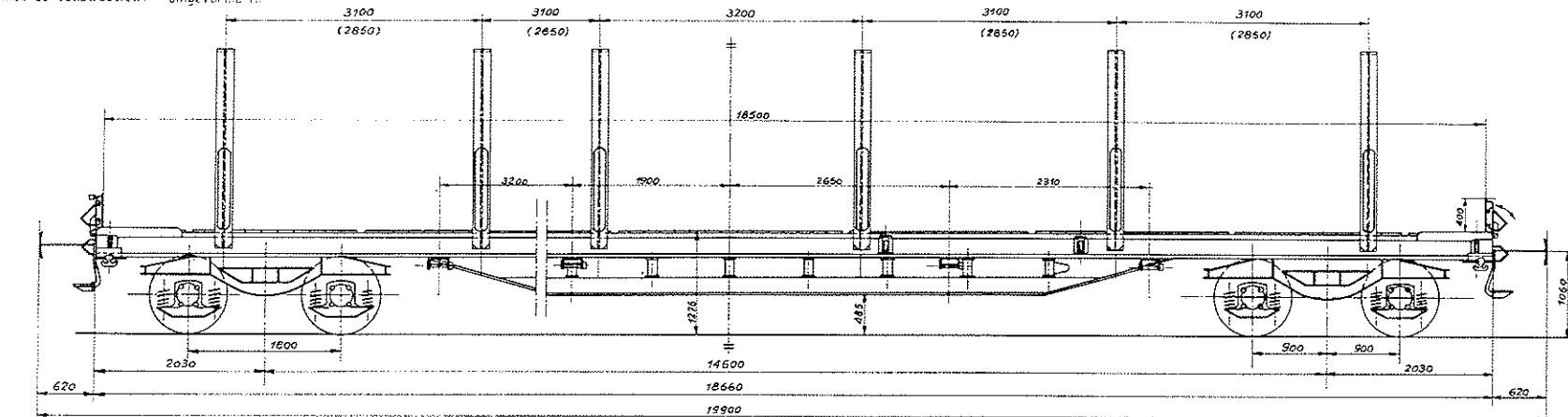
Série:

31108470 0 1703 31108470 0 1703 Sans frein à main  
 Avec frein à main

Année de construction:

3514B1 transformé en 1979  
orangevormid 10

17 0 1 c  
5 38,5 45,5 54,5



Surface: 47,5 m<sup>2</sup>  
 Boîte à rouleaux: SPH Ø 130 x 217  
 Ø portée de calage: 185mm  
 Bogie: Y 25 C  
 Ressort: Ø 162 Ø 30 x 239 Ø 90 Ø 24 x 228  
 Flexibilité en mm/t: 0,5 mm / wagon en charge  
 1,5 mm / wagon à vide  
 Jeu h sous tare entre } max.  
 butée et coillier de ressort } min. en révision

Rayon de courbe autorisés 85 m  
 Frein à main: Frein à vis  
 Type de frein: O-GP  
 Distributeur: Est 3c-14"  
 Régleur: DRV2 - 600  
 Détendeur de pesée: VTA - LA3R

Poids-frein: 27 49  
 22

# Wagon transport de billettes

Type M:

016101A 0

Code lettres:

Sammpp

Série:

012087487 0000

012087487 0000

Sans frein à main  
Avec frein à main

Année de construction: 1977

27,6 t

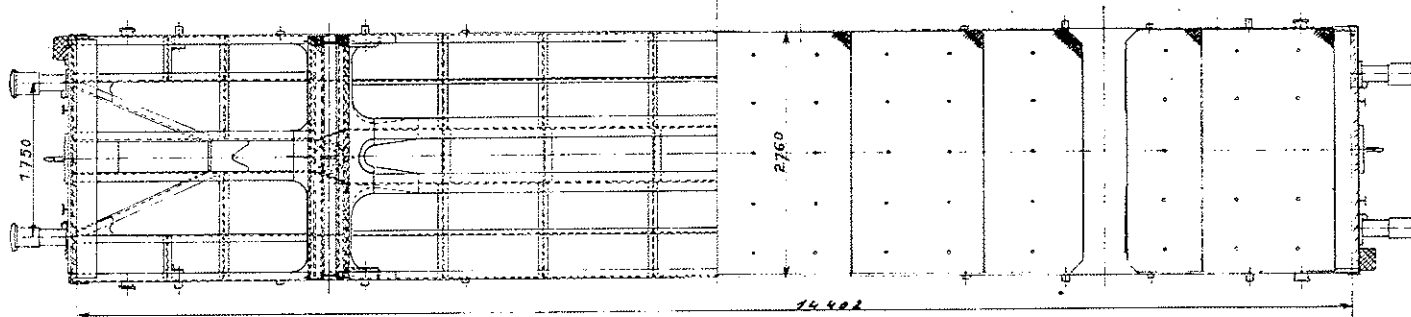
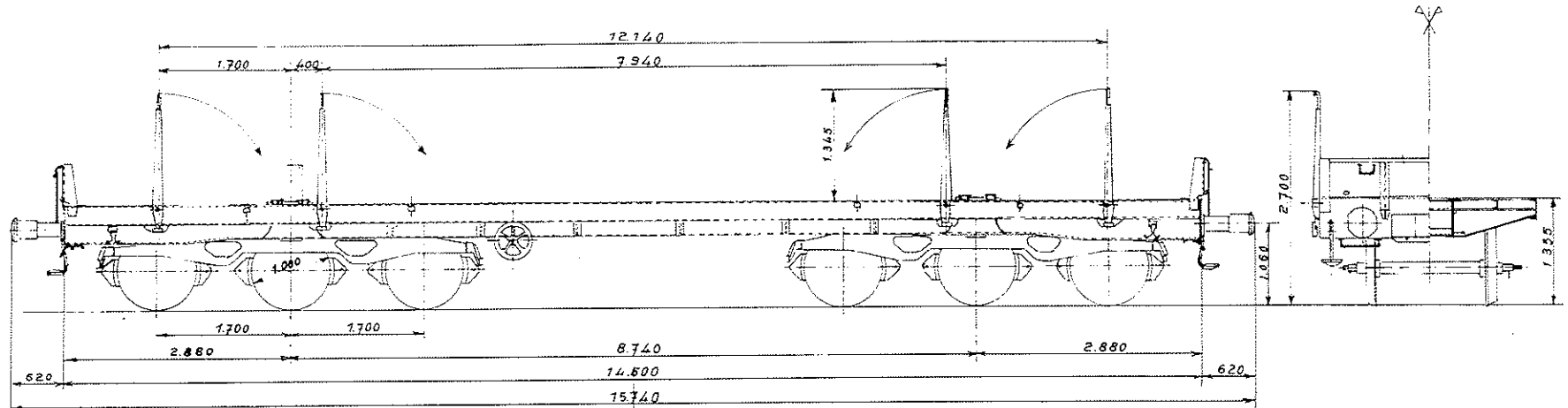
Tare moyenne

Avec frein à main

Sans frein à main

33 37 82 C  
47 51 58 68

92t



Volume:

Surface:

Boîte à rouleaux:  $\varnothing 130 \times 191$

$\varnothing$  portée de calage:  $\varnothing 200$

Bogie: BLC-B3-25

Ressort:  $\varnothing 162 \varnothing 30 \times 243 \varnothing 90 \varnothing 24 \times 234$

Flexibilité en mm/t: 1mm / bogie sous tare  
0,31mm / bogie sous charge

Jeu h sous tare entre butée et collier de ressort: max.  
min. en révision

Rayon de courbe autorisé: 75 m

Frein à main: 1SA JAX

Type de frein: 0-GP

Distributeur: Est 3f GP 2x14"

Régleur: DRV 2A - 450

Détendeur de pesée: DP2 - LA 3R

Poids-frein:

33 37 72  
60

Type M:

3 6 1 1 4 A 0

Code lettres:

Shrms

Série:

3 1 1 8 8 1 4 7 1 6 2 0 0 0 a

Sans frein à main

Avec frein à main

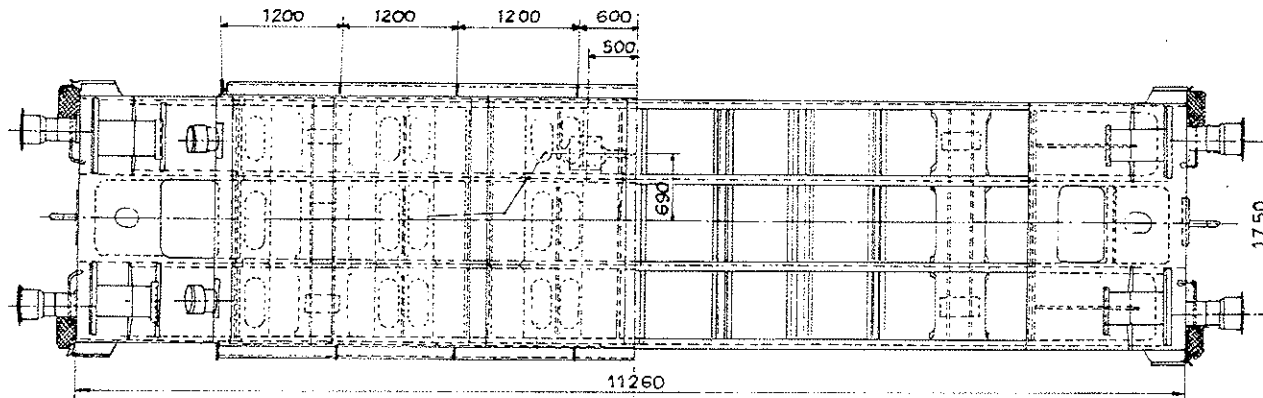
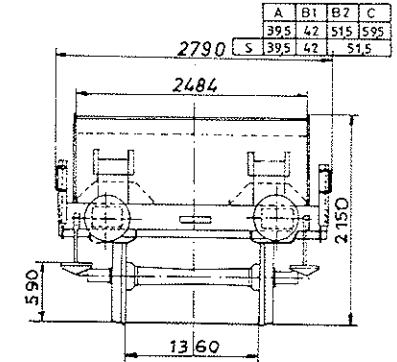
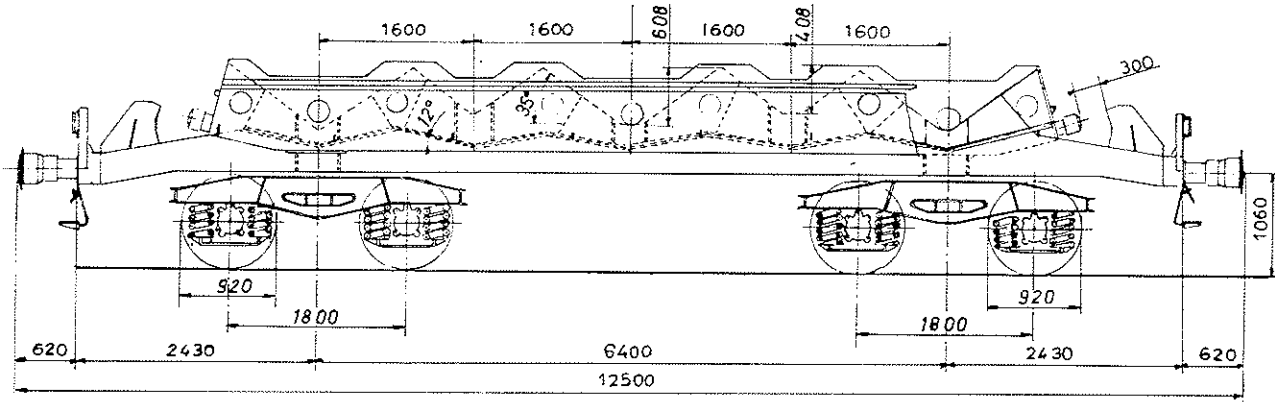
Année de construction: 1956

# Wagon pour transport de coils sur traineau mobile.

Tare moyenne 20,1 t.

Avec frein à main

Sans frein à main



- Volume: —
- Surface: —
- Boîte à rouleaux: —
- Ø portée de calage: —
- Bogie: Y25 C
- Ressort: —
- Flexibilité en mm/t: —
- Jeu h sous tare entre butée et collier de ressort: { max. —  
min. en révision —
- Rayon de courbe autorisé: 60 m.
- Frein à main: —
- Type de frein: O-GP
- Distributeur: Derl. Est. 3e. 14"
- Régieur: DRV 2-600
- Détendeur de pesée: —
- Poids-frein: 

22	47
42	

Schemas de chargement.





Type M:

30114A 1

Code lettres:

Shms

Série:

31181814716 4 6011e 81181814716 4 6112a

Sans frein à main

Avec frein à main

Année de construction: 1968

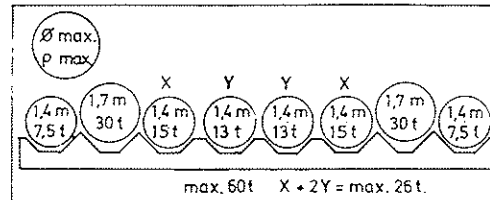
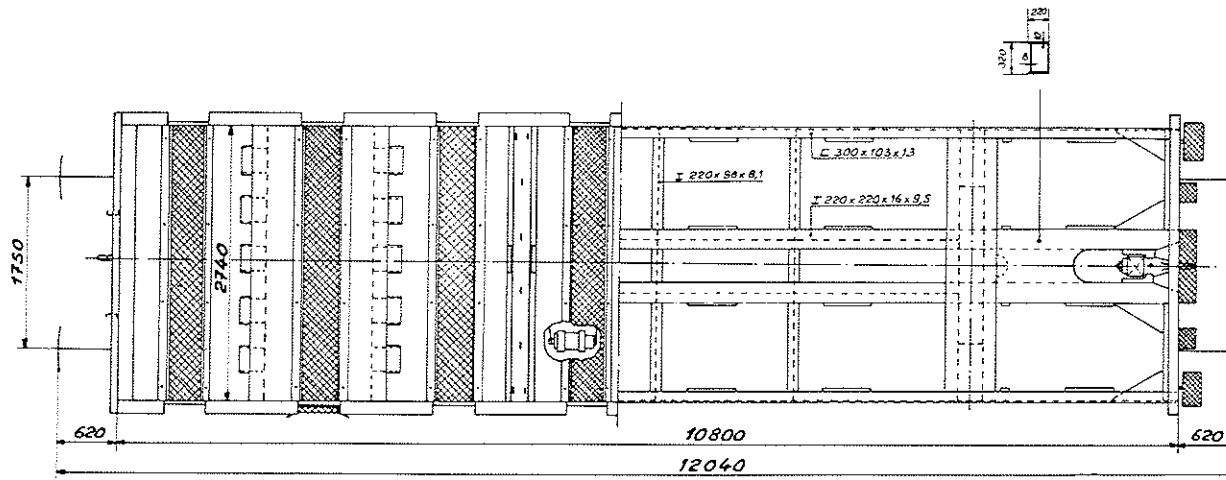
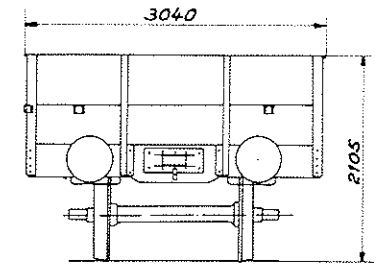
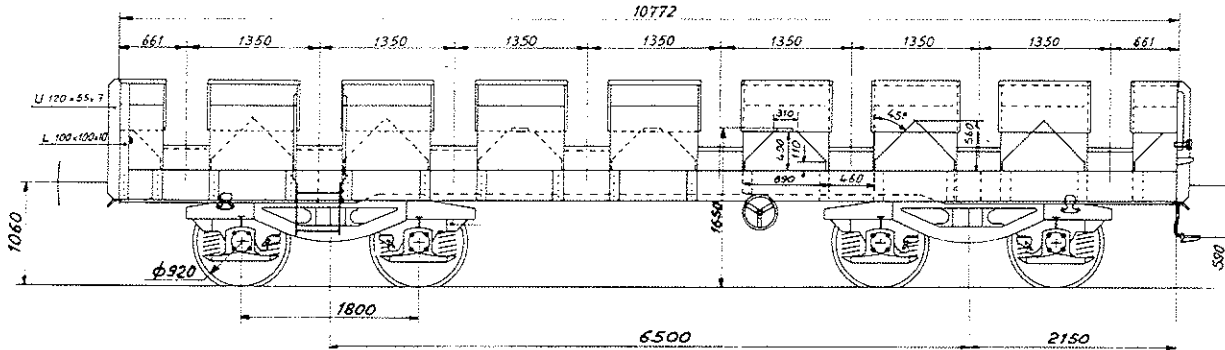
# Wagon avec V fixes pour transport de coils.

Tare moyenne 20

Avec frein à main

Sans frein à main

A	B1	B2	C2	C3	C4
S	38	40	52	57	60



- Volume: \_\_\_\_\_
- Surface: \_\_\_\_\_
- Boîte à rouleaux: \_\_\_\_\_
- β portée de calage: \_\_\_\_\_
- Bogie: Y 25 C - 1965
- Ressort: \_\_\_\_\_
- Flexibilité en mm/t: 1,05
- Jeu h sous tare entre butée et collier de ressort: { max. \_\_\_\_\_  
min. en révision \_\_\_\_\_
- Rayon de courbe autorisé ≤ 50m
- Frein à main: \_\_\_\_\_
- Type de frein: 0-GP
- Distributeur: EST-3e-14"
- Règleur: DRV2-600
- Détendeur de pesée: \_\_\_\_\_
- Poids-frein: 

22	48
4	2

Type M: **Y614A**

Code lettres: Shms

Série: **31884716** **A** **1600** **a** **31884716** **C** **2178** **a** Sans frein à main / Avec frein à main

Année de construction: 1968-1969

# Wagon pour transport de coils.

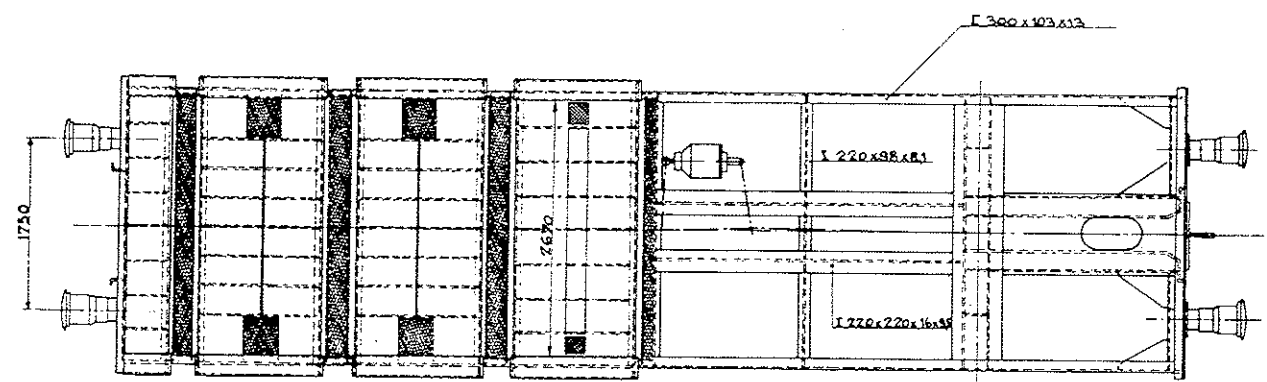
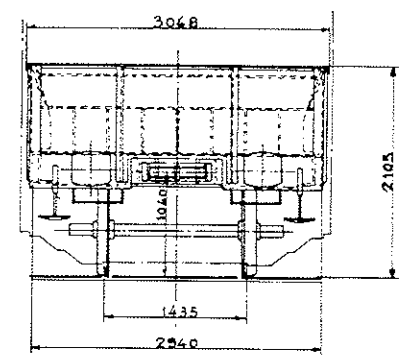
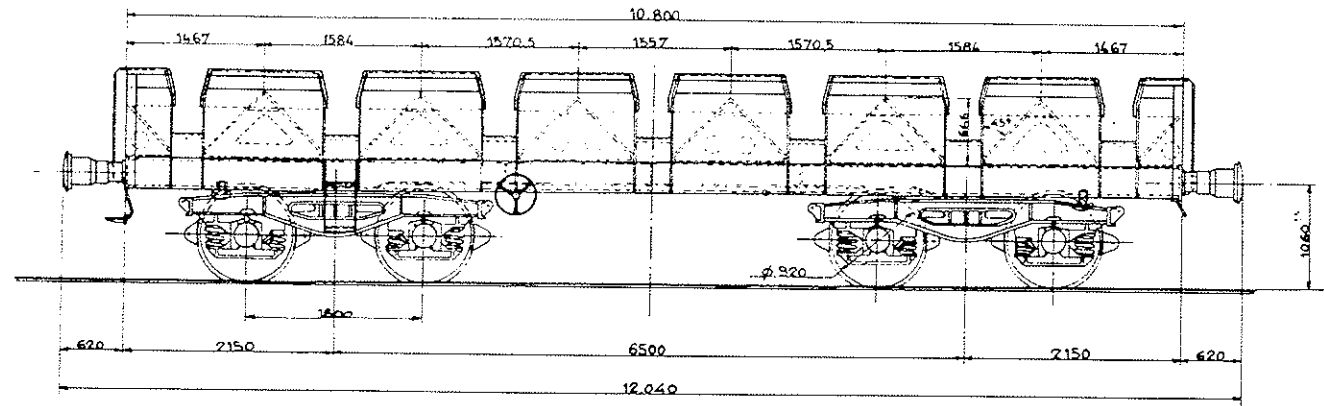
Tare moyenne 1991 - 20t

Avec frein à main

Sans frein à main

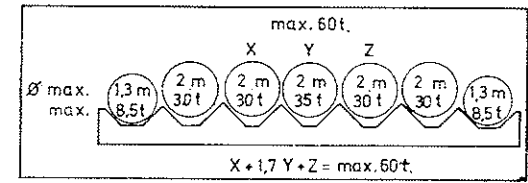
A	B1	B2	C2	C3	C4
S	37	39,5	55,5	56,5	55,5

A	B1	B2	C2	C3	C4
S	37,5	40	52	57	60



- Volume: —
- Surface: —
- Boîte à rouleaux: —
- Ø portée de calage: —
- Bogie: Y 25 C-1967
- Ressort: —
- Flexibilité en mm/t: —
- Jeu h sous tare entre butée et collier de ressort:  $\left. \begin{matrix} \text{max.} \\ \text{min. en révision} \end{matrix} \right\}$  —
- Rayon de courbe autorisé  $\geq 50$  m
- Frein à main: —
- Type de frein: 0-6P
- Distributeur: EST-3e-14"
- Régleur: DRV2-600
- Détendeur de pesée: —
- Poids-frein:  $\left[ \begin{matrix} 22 \\ 42 \end{matrix} \right] \begin{matrix} 48 \\ 42 \end{matrix}$

## Schema de chargement



# Wagon pour le transport de coils.

Tare moyenne 20,3t - 19,9t

Type M:

3161478 0

Code lettres:

Shmms

Série:

311884718 4 3100 311884716 4 51619 Sans frein à main  
Avec frein à main

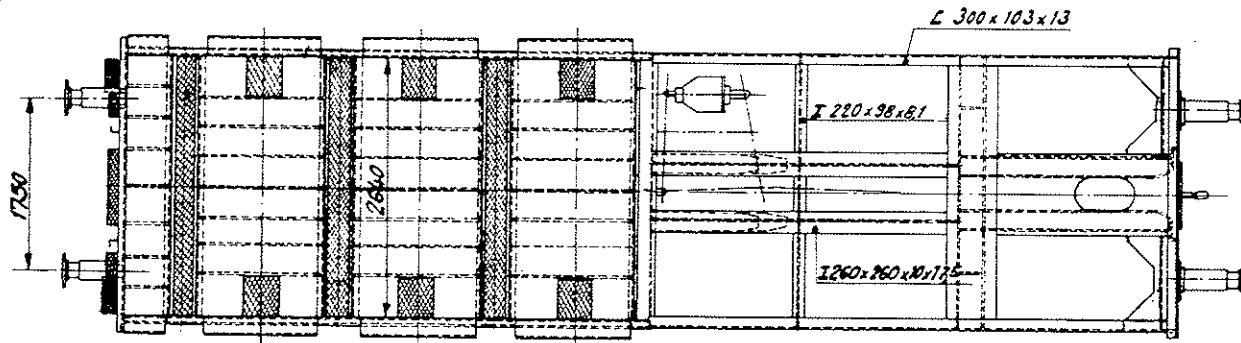
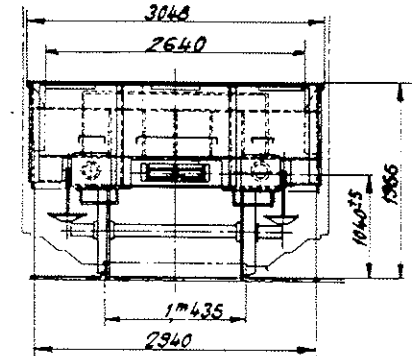
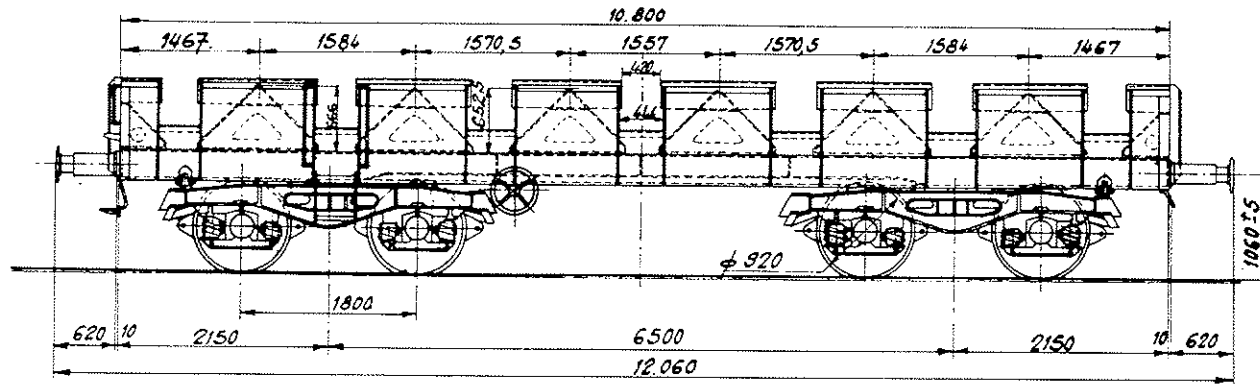
Année de construction: 1971

Avec frein à main

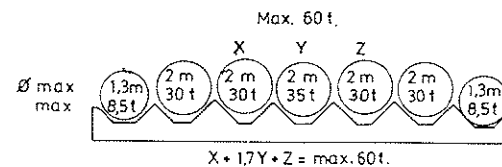
Sans frein à main

A	B1	B2	C2	C3	C4
S	37	39,5	51,5	56,5	59,5

A	B1	B2	C2	C3	C4
S	37,5	40	52	57	60



Schema de chargement.



- Volume: —
- Surface: —
- Boîte à rouleaux: SKF-FAG
- Ø portée de calage: 185mm
- Bogie: Y 25C-Y25 Cs
- Ressort: —
- Flexibilité en mm/t: —
- Jeu h sous tare entre butée et collier de ressort: { max. —  
min. en révision —
- Rayon de courbe autorisé: 50m
- Frein à main: Isojax
- Type de frein: O-GP
- Distributeur: EST-3f -14"
- Régleur: DRV2-600
- Détendeur de pesée: —
- Poids-frein: 

24	48
47	60

Type M.

3161141B 0

Code lettres.

Shimms

Série:

311884717 1 01010 Sans frein à main  
 Avec frein à main

Année de construction: 1977 - 1978

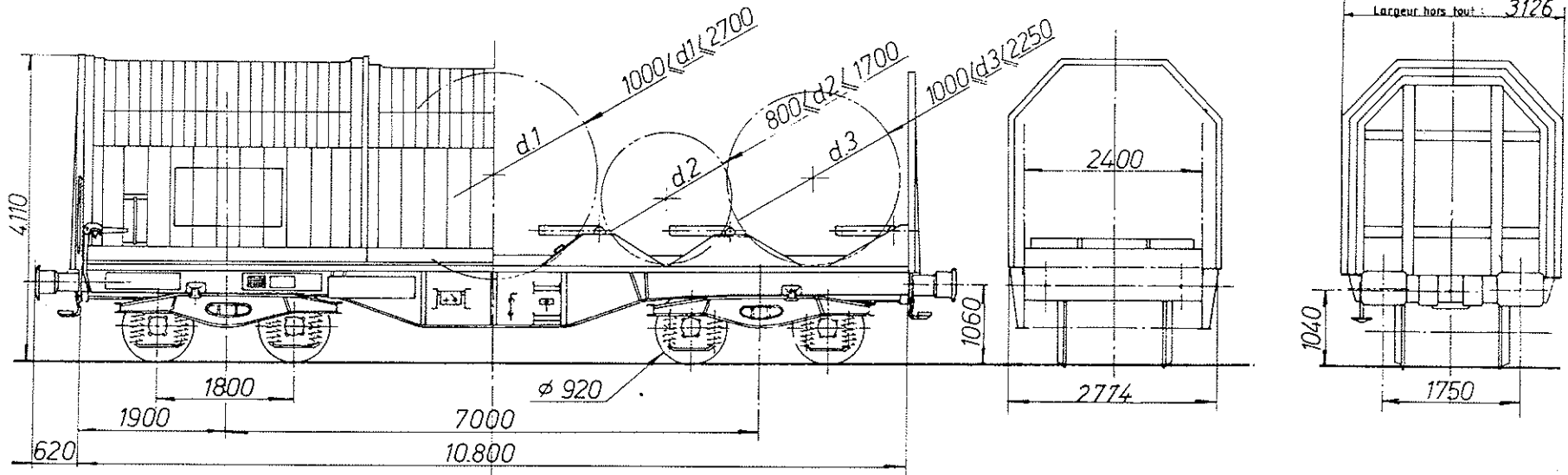
# Wagon à capots télescopiques pour transport de coils.

Tare moyenne 21,7 t.

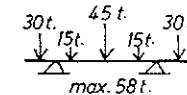
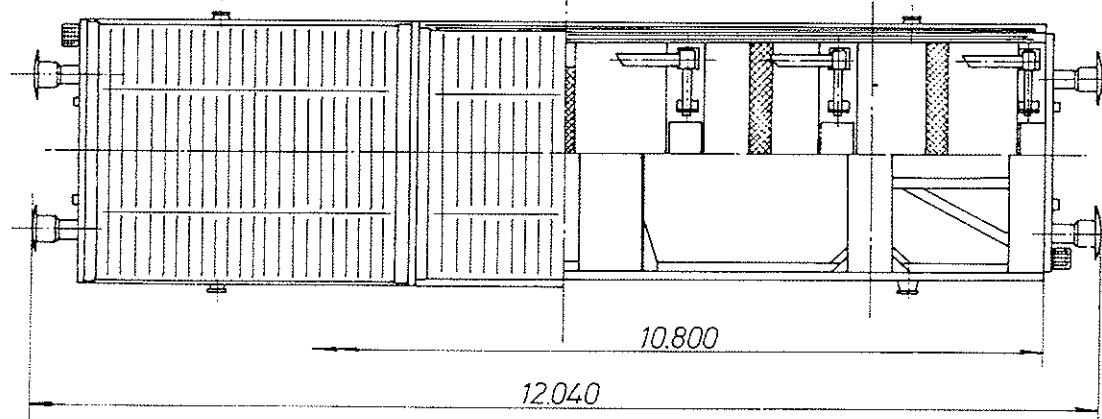
Avec frein à main

Sans frein à main

	A	B1	B2	C2	C3	C4
S	36	38	50	55	58	
120km/u						00t



12 bras de calage.



Volume:	---
Surface:	---
Boîte à rouleaux:	SKF- FAG.
Ø portée de calage:	185 mm.
Bogie:	Y 25CS
Ressort:	---
Flexibilité en mm/t:	---
Jeu h sous tare entre butée et collier de ressort	{ max. --- min. en révision ---
Rayon de courbe autorisé:	35 m.
Frein à main:	---
Type de frein:	O-GP.
Distributeur:	Est-3 f. 14"
Régleur:	DRV2A-600.
Détendeur de pesée:	---
Poids-frein:	<input type="checkbox"/> 24 <input type="checkbox"/> 48

Type M:

361147 8

Code lettres:

Shms

Série:

311884716 5 0819

311884716 5 5519

Sans frein à main

Avec frein à main

Année de construction: 1978

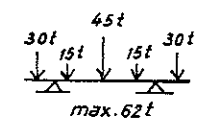
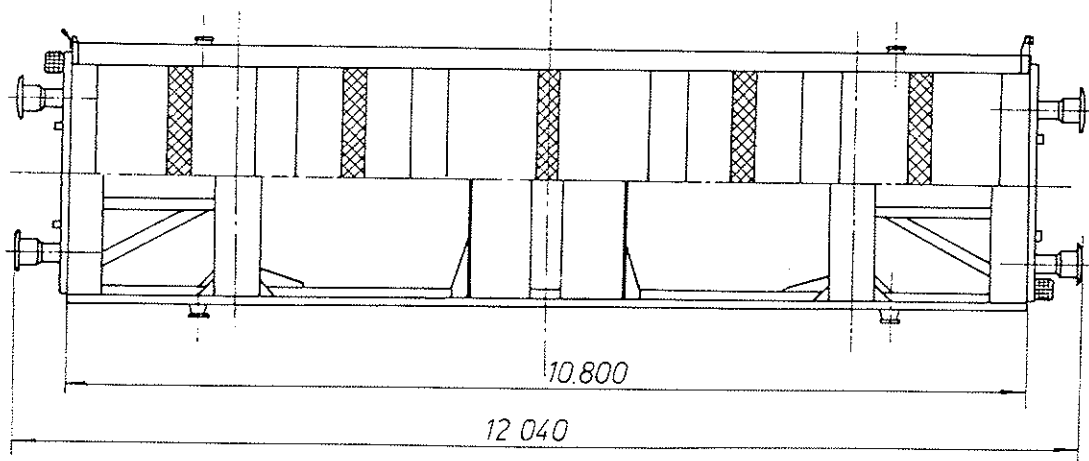
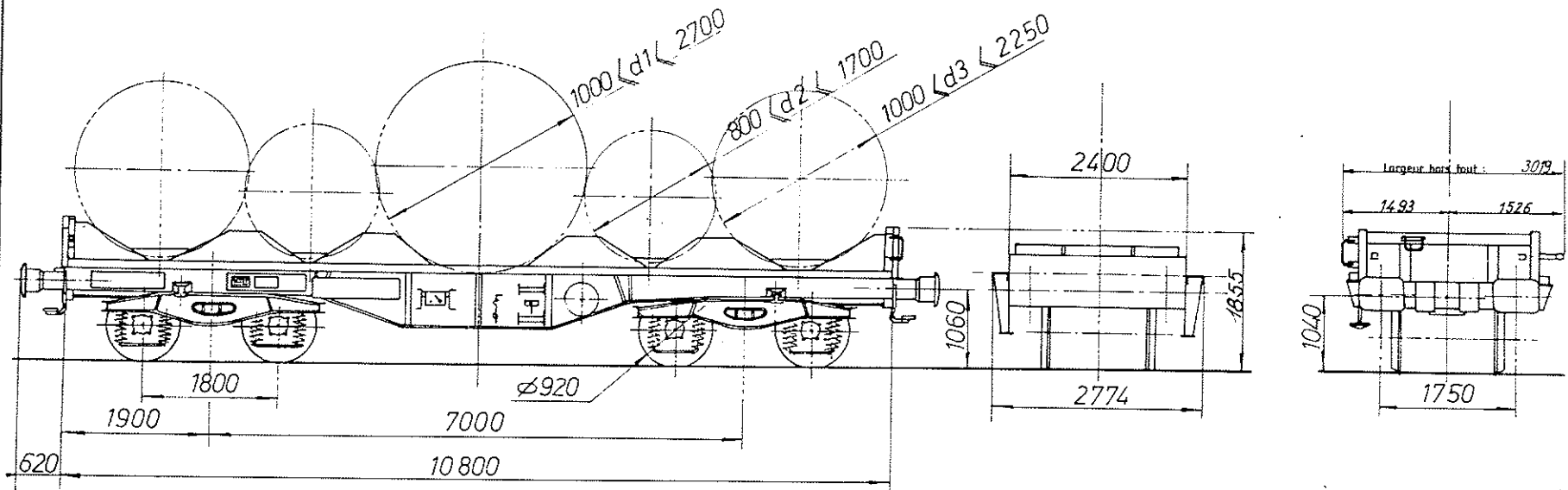
# Wagon pour le transport de coils.

Tare moyenne 17,68t - 17,75t

Avec frein à main

Sans frein à main

A	B1	B2	C2	C3	C4
S	38,5	42	54	59	62



- Volume: —
- Surface: —
- Boîte à rouleaux: SKF - FAG
- Ø portée de calage: 165 mm
- Bogie: Y25 Cs
- Ressort: —
- Flexibilité en mm/t: —
- Jeu h sous tare entre butée et collier de ressort: { max. —  
min. en révision —
- Rayon de courbe autorisé: 95 m
- Frein à main: Isojax
- Type de frein: O-6P
- Distributeur: EST-31 - 14"
- Régleur: DRV2 A - 600
- Détendeur de pesée: —
- Poids-frein: 

22	46
46	62

# Wagon pour transport de coils chauds 300° ou brames

Type M: 316114C 0

Code lettres: Sommps

Série: 82788141814 8 0000 82788141814 0 0000 Sans frein à main  
            Avec frein à main

Année de construction: 1984

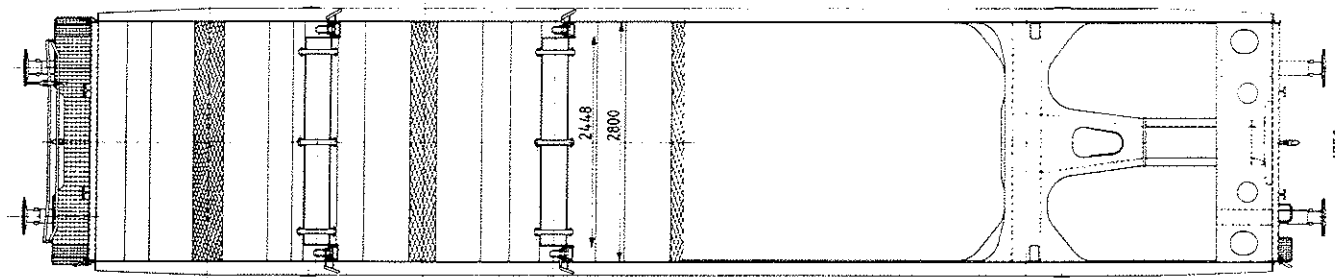
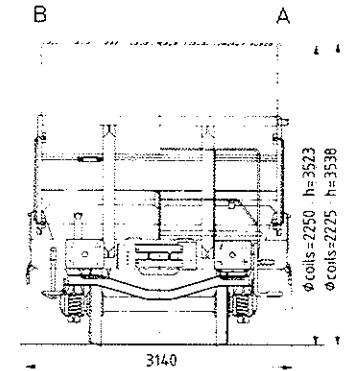
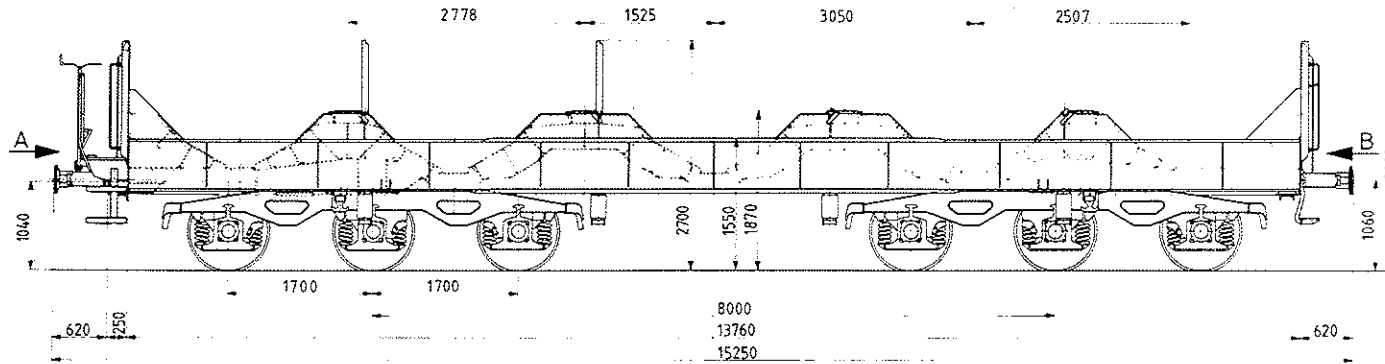
Tare moyenne 29,1t

Avec frein à main



Sans frein à main

	A	B1	B2	C
S	42	45	57	66
120 Km/h	00,0			



WEG BERCEAU	1	2	3	4	5
Ø min mm	900	900	900	900	900
Ø max mm	2275	2250	2250	2250	2225
Max gew t	25,0	45,0	45,0	45,0	25,0
Poids max					

- Volume:
- Surface:
- Boîte à rouleaux: Spherische Sphérique
- Ø portée de catage: Ø 130 mm
- Bogie: BLC 3 - 25t/essieu-as
- Ressort:
- Flexibilité en mm/t: 2mm/t/bogie < 21t  
0,52mm/t/bogie > 21t
- Jeu h sous tare entre butée et collier de ressort: max. 52  
min. en révision
- Rayon de courbe autorisé: 75m
- Frein à main: Met schroef A vis
- Type de frein: Oerliken
- Distributeur: Est 3f GP-2x14"
- Régleur: SAB-DRY 2A-450
- Détendeur de pesée: ALM 108-ALR 155
- Poids-frein:     Max 87t

Type M:

37114A 0

# Wagon plat à bogies pour le transport de transcontainers

Tare moyenne

23,87 t

23,59 t

Code lettres:

Sgjs A

Avec frein à main

Sans frein à main

Série:

37188453 0 000 37188453 0 719 0 Sans frein à main

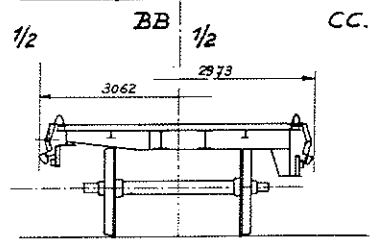
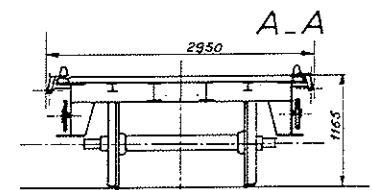
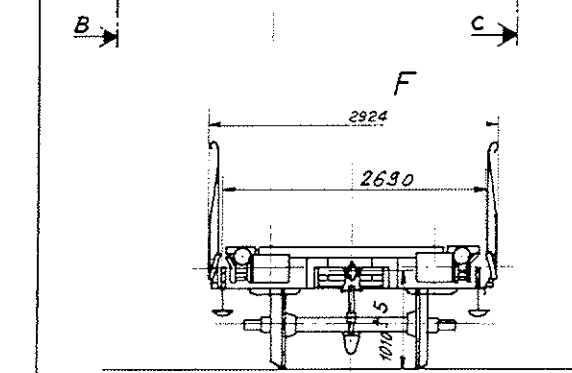
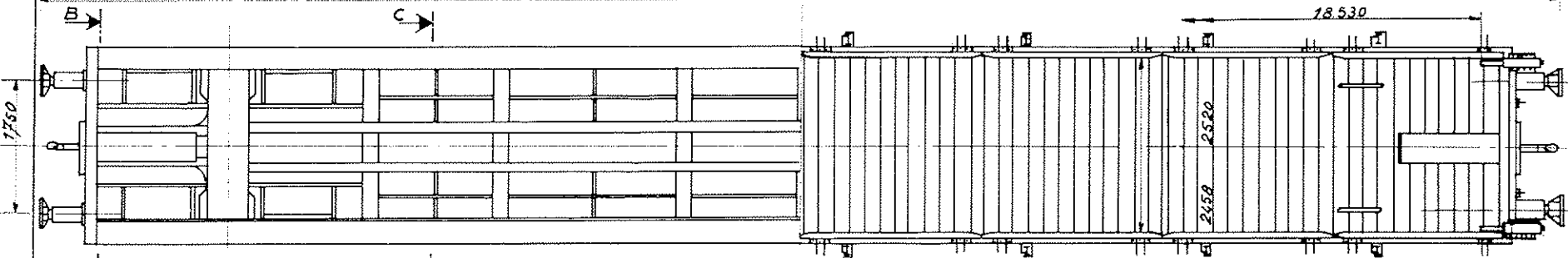
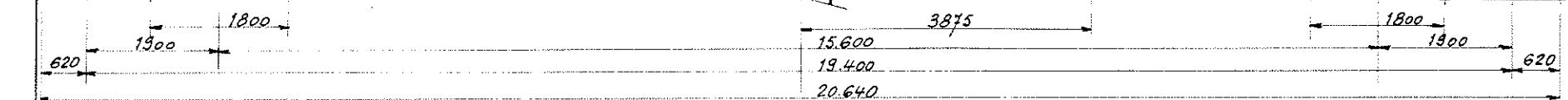
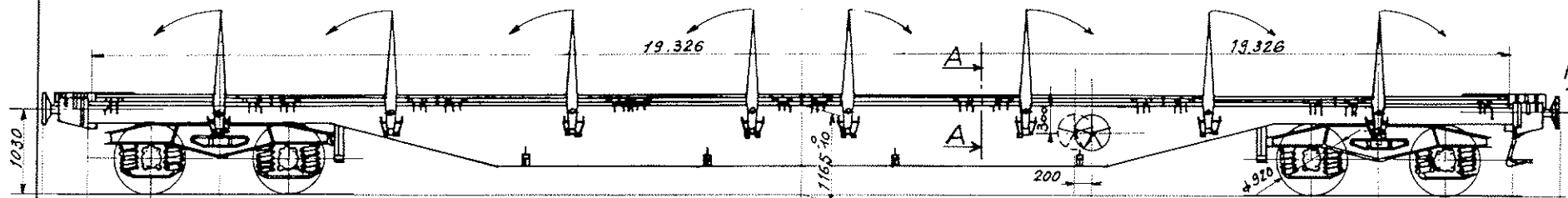
37188453 0 000 37188453 0 289 0 Avec frein à main

Année de construction:

1977-72

15 A B C  
40 48 56

15 A B C  
40 48 56



Volume:	
Surface:	48,25 m <sup>2</sup>
Boîte à rouleaux:	SPH Ø 130 x 217
Ø portée de calage:	185 mm
Bogie:	Y 25 CSS
Ressort:	Ø 162 Ø 30 x 239 Ø 90 Ø 24 x 228
Flexibilité en mm/t:	15 mm/wagon à vide 0,5 mm/wagon en charge
Jeu h sous tare entre butée et collier de ressort	max. min. en révision
Rayon de courbe autorisé	65 m
Frein à main:	ISAJAX
Type de frein:	O-GP-A
Distributeur:	Est 3f GP
Règleur:	DRV 2 A - 450 H2
Détendeur de pesée:	DP1
Poids-frein:	<input type="checkbox"/> <input type="checkbox"/> Max 80 t

Type M:  17  14

Code lettres: Sgjs

Série:  1  6  8  4  5  3  6  3  0  0  3  1  6  4  5  3  6  3  1  4

# Wagon plat pour transcontainers munitions

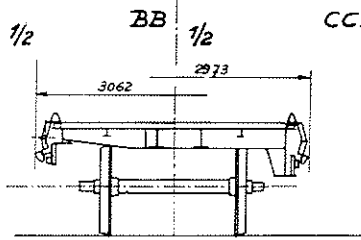
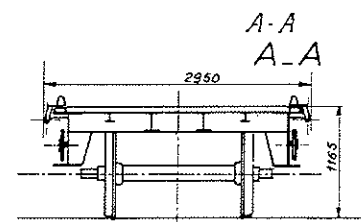
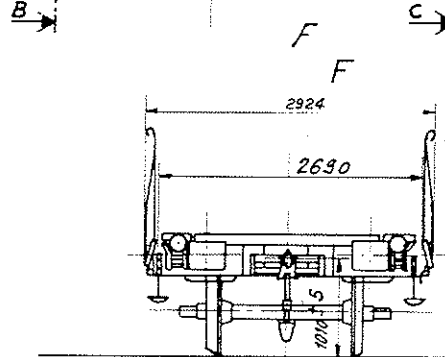
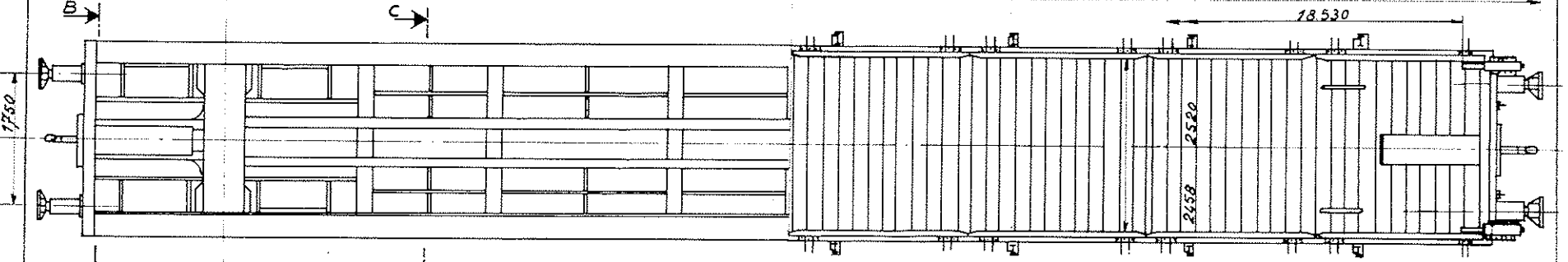
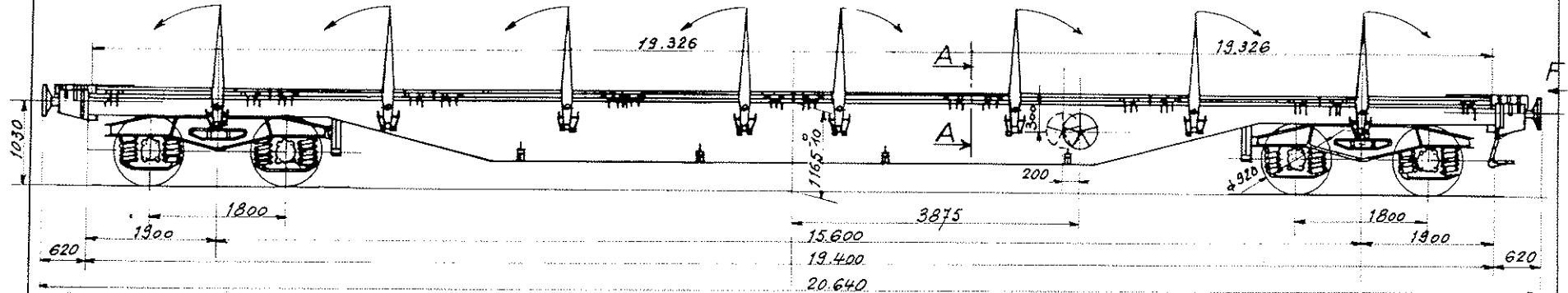
Tare moyenne 24,75 t

Avec frein à main

Sans frein à main

Année de construction: 1977-72

A	B	C
S	39	47 55



- Volume.
- surface. 48,25 m<sup>2</sup>
- Boîte à rouezoux: SPH  $\phi$ 130x217
- $\phi$  portée de calage. 185 mm
- Bogie. Y25 CSS
- Ressort:  $\phi$ 72  $\phi$ 20x235  $\phi$ 30  $\phi$ 24x228
- Flexibilité en mm/t:
- Jeu h sous tare entre  $\left\{ \begin{array}{l} \text{max.} \\ \text{butée et coillier de ressort} \\ \text{min. en révision} \end{array} \right.$
- Rayon de courbe autorisé: 35 m
- Frein à main: ISAJAX
- Type de frein: O-GP-A
- Distributeur: E&L 3 $\phi$ -GP
- Régieur: DRV 2A-450 HZ
- Détendeur de pesée: DP1
- Poids-frein:   max 80t







Type M

317114B

# Wagon pour transport de conteneurs et de caisses mobiles

Tare moyenne 20 t

Code lettres:

Sgss

Série:

812781454 9 0100

812781454 9 319

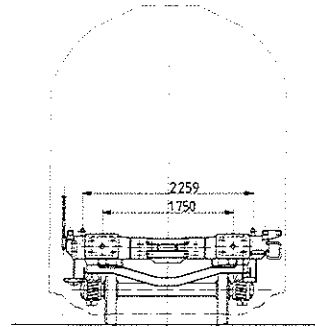
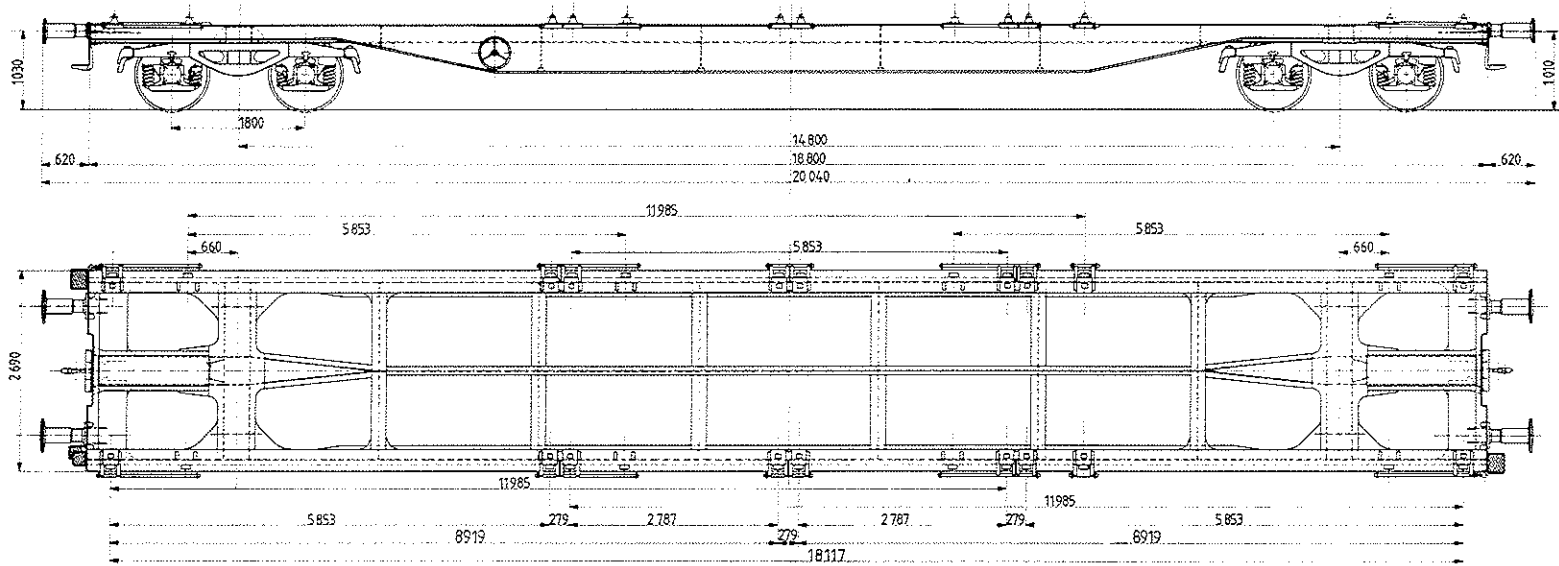
Sans frein à main  
Avec frein à main

Avec frein à main

Sans frein à main

A	B	C
S	44	52 60

Année de construction: 1982



Volume: —  
 Surface: —  
 Boîte à rouleaux: —  
 Ø portée de calage: —  
 Bogie: Y 25 Ls-Rss  
 Ressort: —  
 Flexibilité en mm/t: —  
 Jeu h sous tare entre butée et collier de ressort:  $\left. \begin{matrix} \text{max.} \\ \text{min. en révision} \end{matrix} \right\}$   
 Rayon de courbe autorisé: 35m  
 Frein à main: Frein à vis Schroefrem  
 Type de frein: O-GP-A  
 Distributeur: Oertikon Est 3f  
 Régieur: —  
 Détendeur de pesée: —  
 Poids-frein:   OG PA Max 80 t

Modification du schéma: