

3.10. WAGONS  
A TOITURE OUVRANTE

# Wagon trémie. Autodéchargeur.

Tare moyenne 12,5t

Type M: 103011

Code lettres: Tds

Série:

Année de construction: 1964

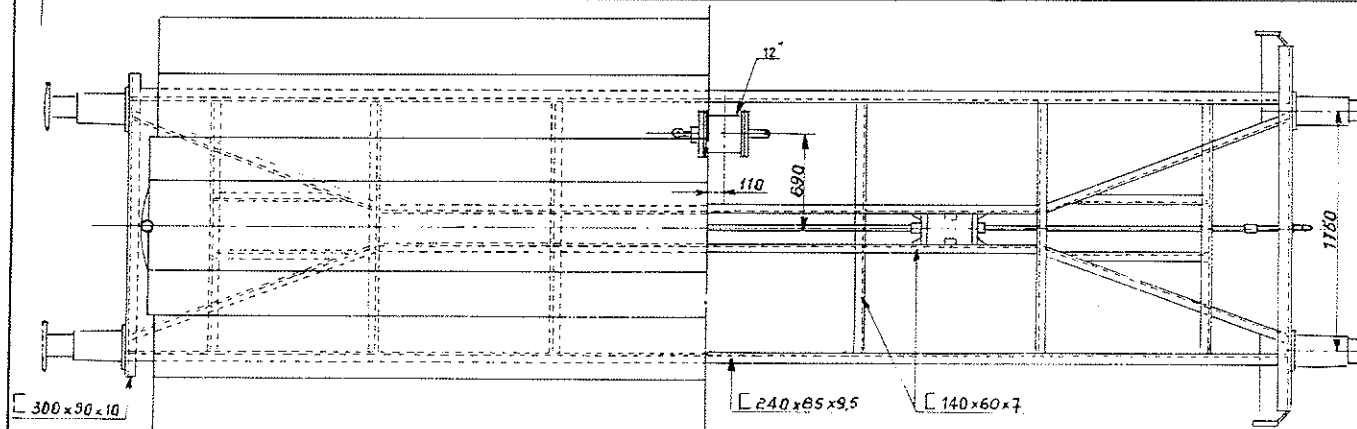
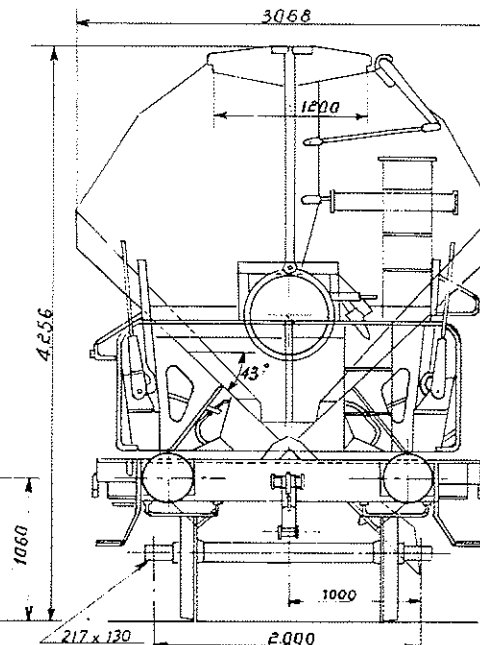
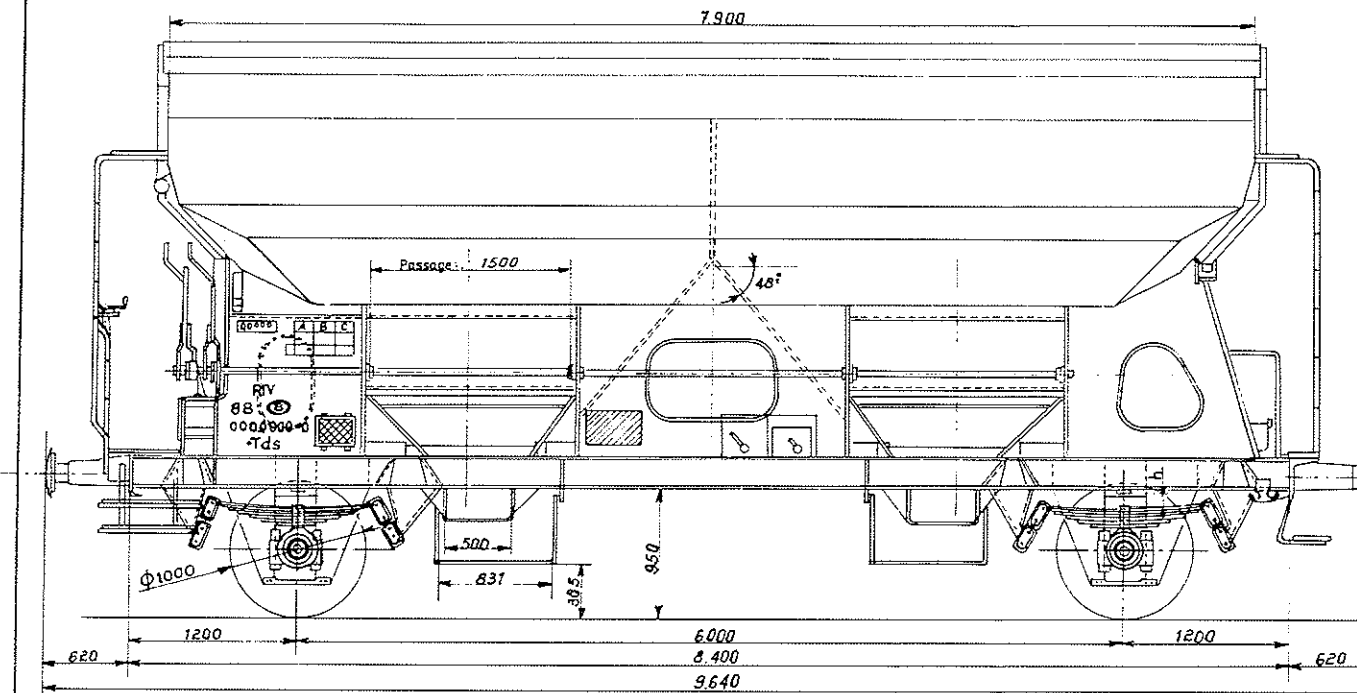
21188573 0 200 a 21188573 0 200 c Sans frein à main  
 21188573 0 000 a 21188573 0 199 c Avec frein à main

Avec frein à main

Sans frein à main

A B C  
 S 195 235 275

A B C  
 S 195 235 275



- Volume: 38 m<sup>3</sup>
- Surface: —
- Boîte à rouleaux: SKF
- Ø portée de calage: 185 mm
- Bogie: —
- Ressort: 8 lames 120x16-2000
- Flexibilité en mm/t: 6,8
- Jeu h sous tare entre butée et collier de ressort: max. 86mm  
min. en révision 86
- Rayon de courbe autorisé: —
- Frein à main: —
- Type de frein: O-GP
- Distributeur: EST-3e
- Régieur: DRVZ-450
- Détendeur de pesée: —
- Poids-frein: 15 17 24 26  
22

# Wagon trémie. Autodéchargeur.

Tare moyenne 12,85t

Type M:  1  2  3  4  5  6  7  8  9  0

Code lettres: 1ds

Série:  2  1  8  8  5  7  3  0  5  0  0  c  2  1  8  8  5  7  3  0  5  1  6  c Sans frein à main  
          Avec frein à main

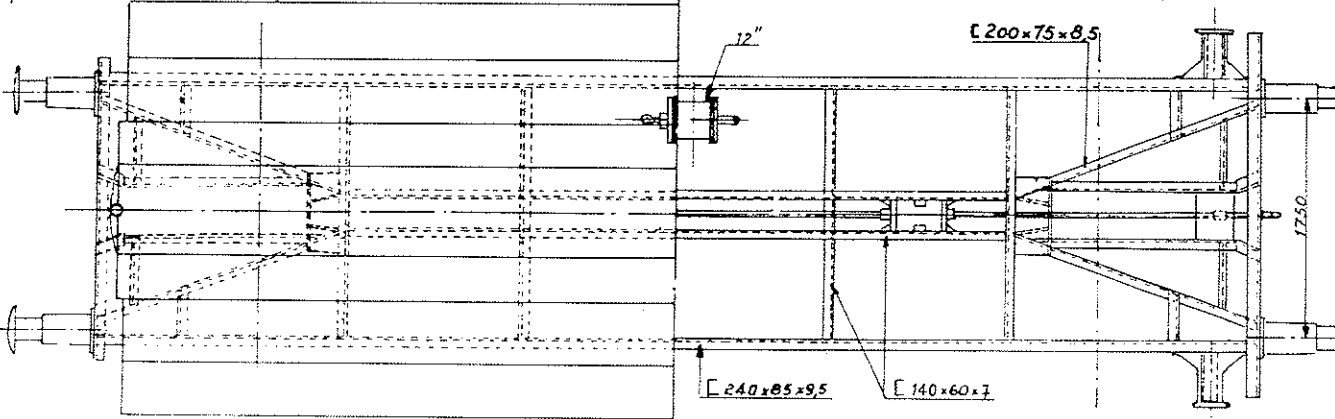
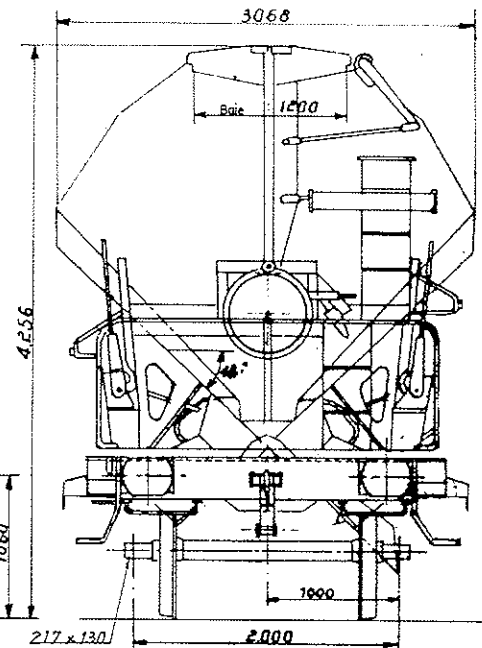
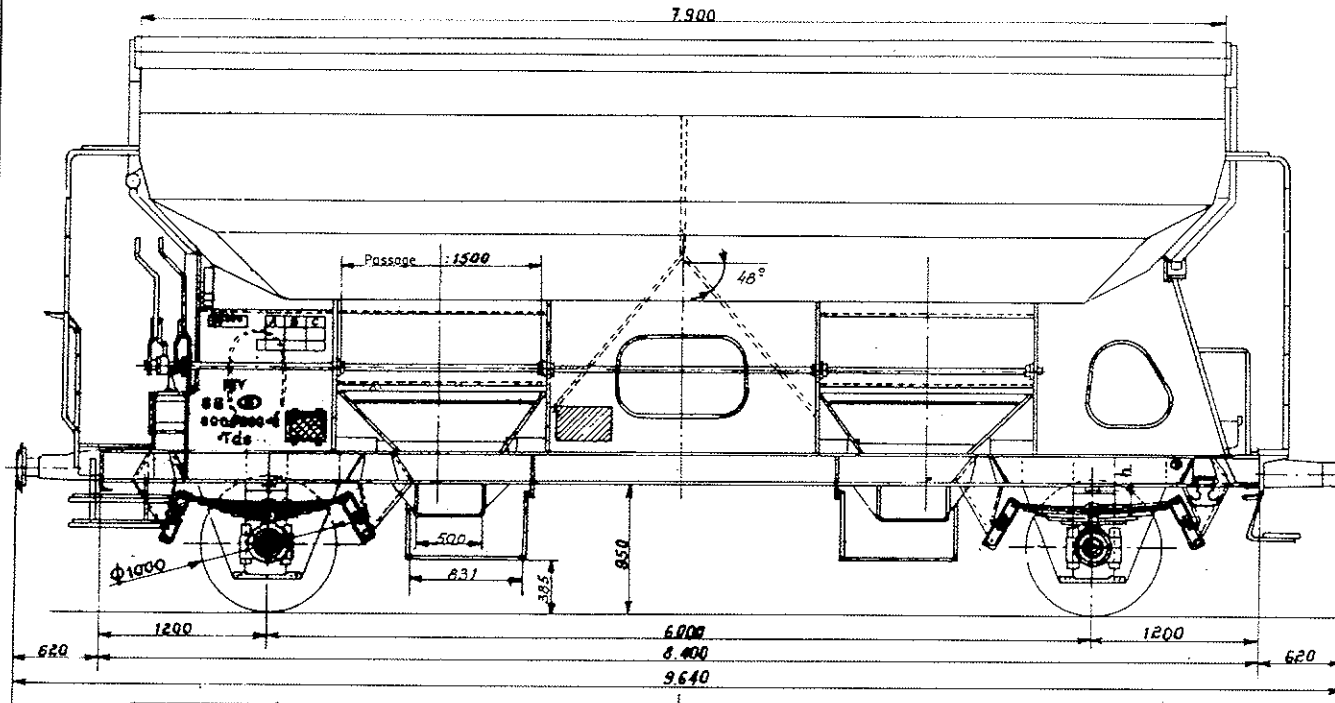
Année de construction: 1967

Avec frein à main

Sans frein à main

A	B	C
S		

A	B	C
S	19	123127



- Volume: 36 m<sup>3</sup>
- Surface: —
- Boîte à rouleaux: SKF
- Ø portée de calage: 185 mm
- Bogie: —
- Ressort: 8 lames 120 x 16, 1200
- Flexibilité en mm/t: 6,8
- Jeu h sous tare entre butée et collier de ressort: { max. 95 mm  
min. en révision —
- Rayon de courbe autorisé: —
- Frein à main: —
- Type de frein: O-GP
- Distributeur: Est 3e
- Régleur: DRV 2-450
- Détendeur de pesée: —
- Poids-frein:  13  24

Type M:

1101010 3

Code lettres:

Tds

Série:

21187573 1 500 c 21187573 1 555 c Sans frein à main  
21187573 1 800 c 21187573 1 839 c Avec frein à main

Année de construction: 1966

# Wagon trémie.

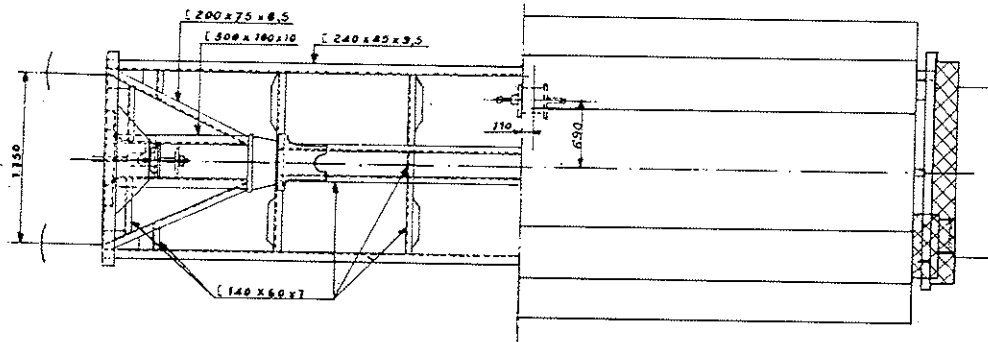
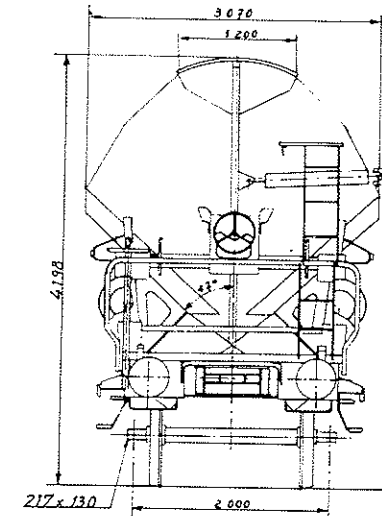
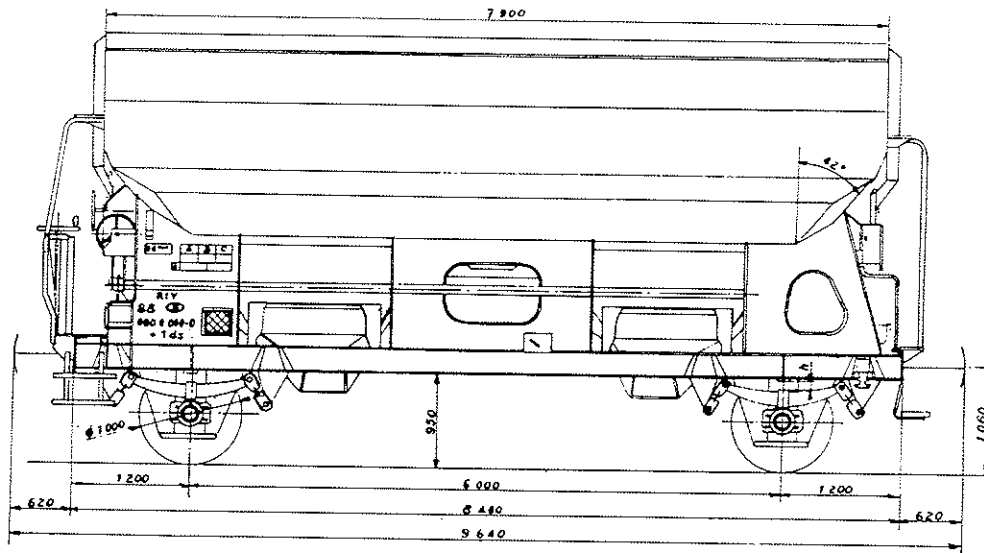
Tare moyenne : 13,6t - 13,75t

Avec frein à main

Sans frein à main

A	B	C
S	18	22 26

A	B	C
S	18	22 26



Volume:	38 m <sup>3</sup>
Surface:	---
Boîte à rouleaux:	SKF
β portée de catage:	185 mm
Bogie:	---
Ressort:	8 lames 120x16-1200
Flexibilité en mm/t:	6,0
Jeu h sous tare entre butée et collier de ressort	{ max. 865 mm min. en révision: ---
Rayon de courbe autorisé:	---
Frein à main:	---
Type de frein:	O-GP
Distributeur:	Est 3 e
Régleur:	DRV 2-450
Détendeur de pesée:	---
Poids-frein:	13 24

Type M:

101010

Code lettres:

Fds

Série:

21181573 0 5150 a 21181573 0 5150 a Sans frein à main  
Avec frein à main

Année de construction: 1969

# Wagon trémie. Autodéchargeur.

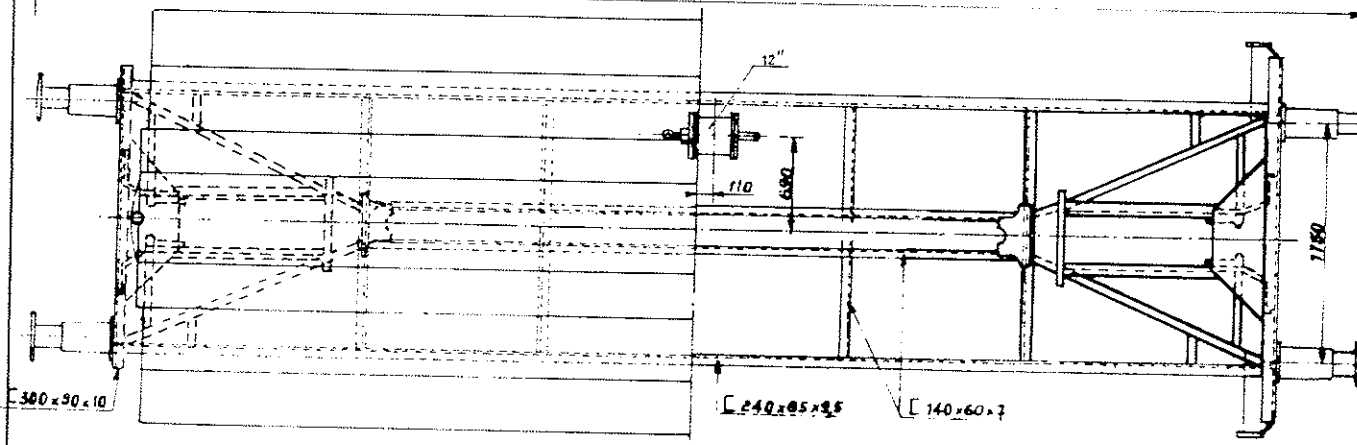
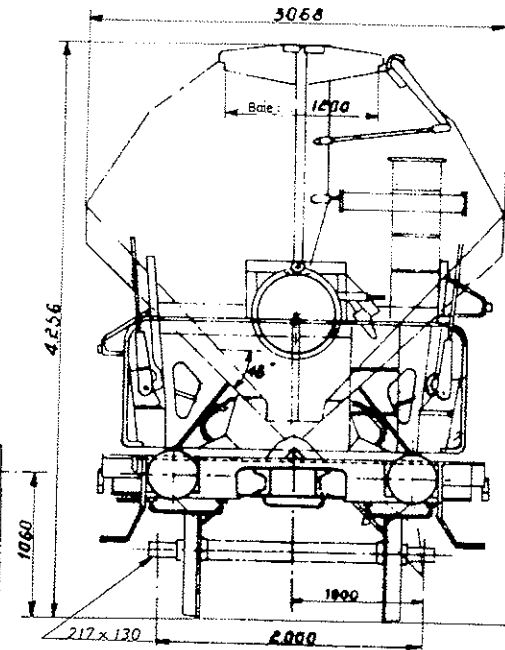
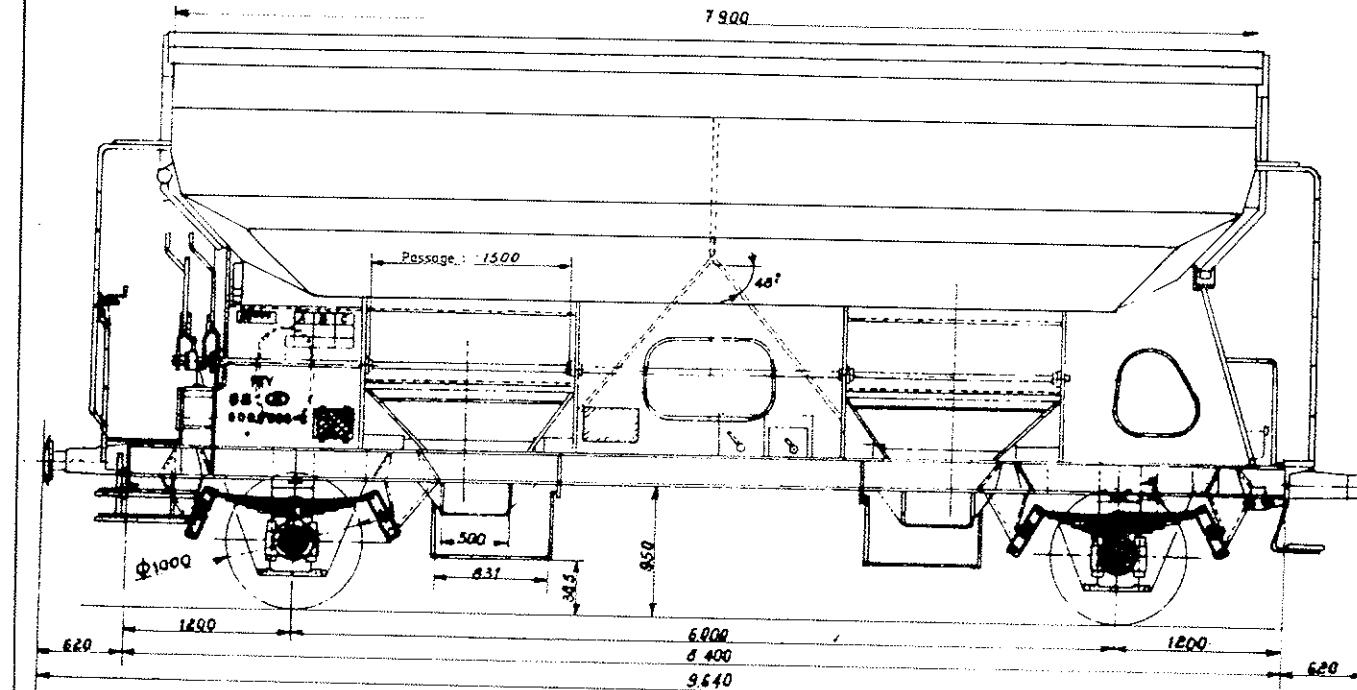
Tare moyenne: 13,5 t

Avec frein à main

Sans frein à main

A	B	C
S		

A	B	C
S	185	225 265



- Volume: 38 m<sup>3</sup>
- Surface: —
- Boîte à roueaux: SKF
- Ø portée de calage: 185 mm
- Bogie: —
- Ressort: 8 lames 120 x 16 - 1200
- Flexibilité en mm/t: 6,8
- Jeu h sous tare entre butée et collier de ressort: max. 06 mm  
min. en révision 66
- Rayon de courbe autorisé: —
- Frein à main: —
- Type de frein: O-GP
- Distributeur: EST-3e
- Régulateur: DRV 2-450
- Détendeur de pesée: —
- Poids-frein: 

13	24
22	

Type M.

1101010 6

Code lettres.

Tds

Série:

21188573 2 5100 a 21188573 2 6116 a Sans frein à main  
21188573 2 6200 a 21188573 2 6116 a Avec frein à main

Année de construction: 1970

# Wagon trémie. Autodéchargeur.

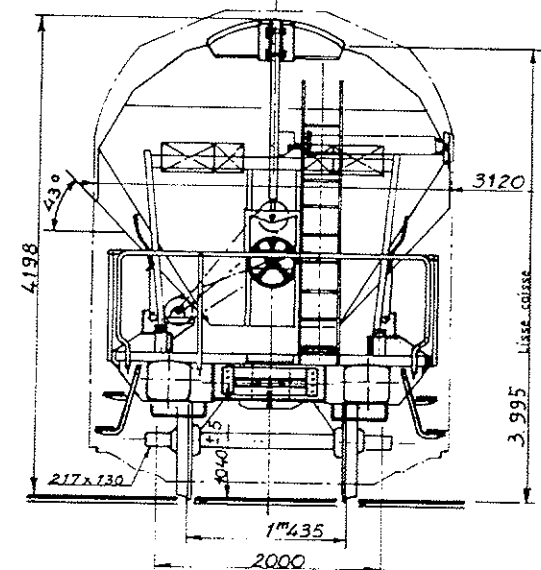
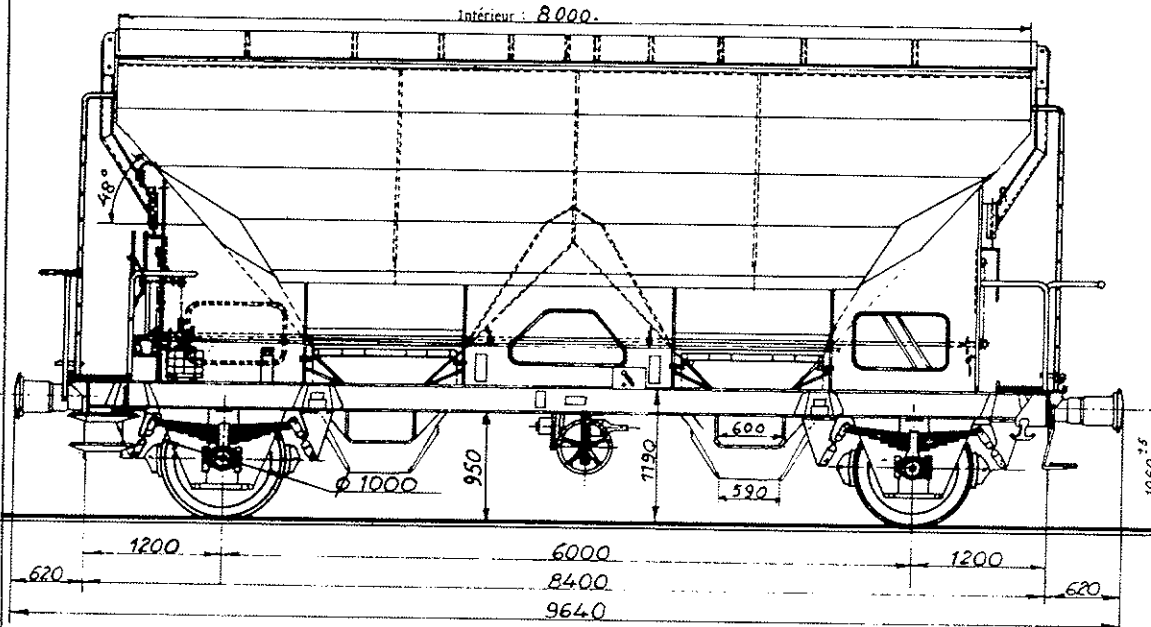
Tare moyenne : 11t

Avec frein à main

Sans frein à main

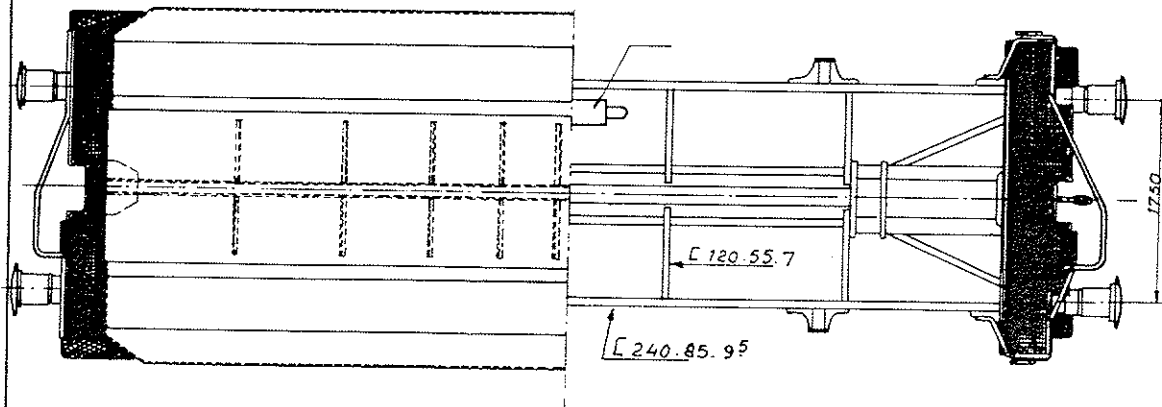
A	B	C
5	18	22 26

A	B	C
5	18	22 26



- Volume: 38 m<sup>3</sup>
- Surface: —
- Boîte à roueaux: SKF
- Ø portée de calage: 185 mm
- Bogie: —
- Ressort: 8 lames 120 x 16-1200
- Flexibilité en mm/t: 6,8
- Jeu h sous tare entre butée et collier de ressort: { max. —  
min. en révision —
- Rayon de courbe autorisé: 275 m
- Frein à main: —
- Type de frein: O-GP
- Distributeur: Oerl. type Est 3e
- Régieur: SAB DRV2-450
- Détendeur de pesée: —
- Poids-train: 

13	1724
27	



Type M:

100012 2

Code lettres:

Tds

# Wagon trémie . Autodéchargeur.

Tare moyenne 13,9t - 14,1t

Série:

211885713 2 7150 a 211885713 2 5150 c Sans frein à main  
211885713 2 9210 a 211885713 2 5152 c Avec frein à main

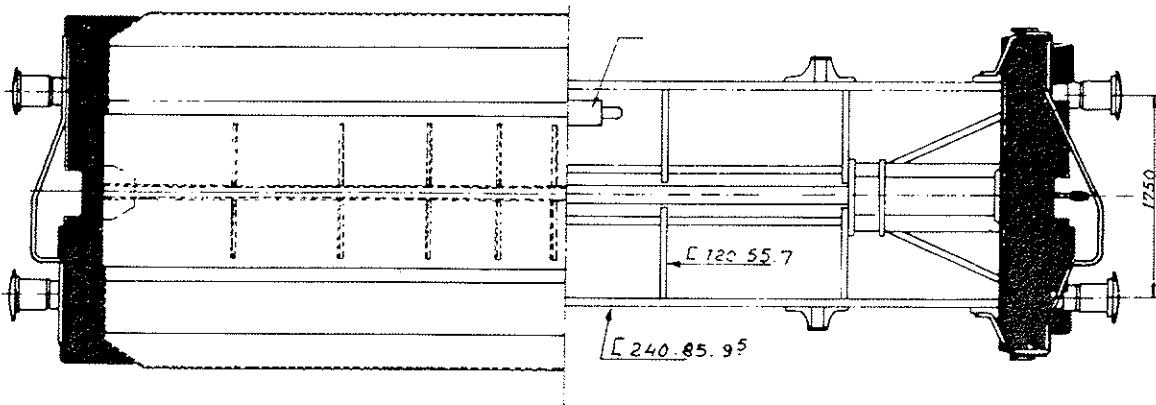
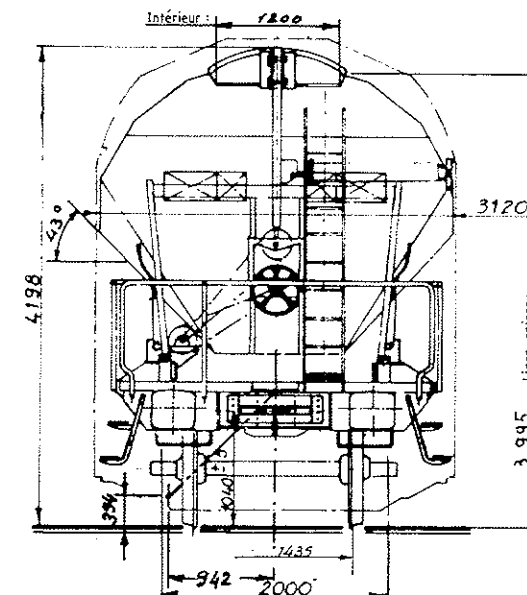
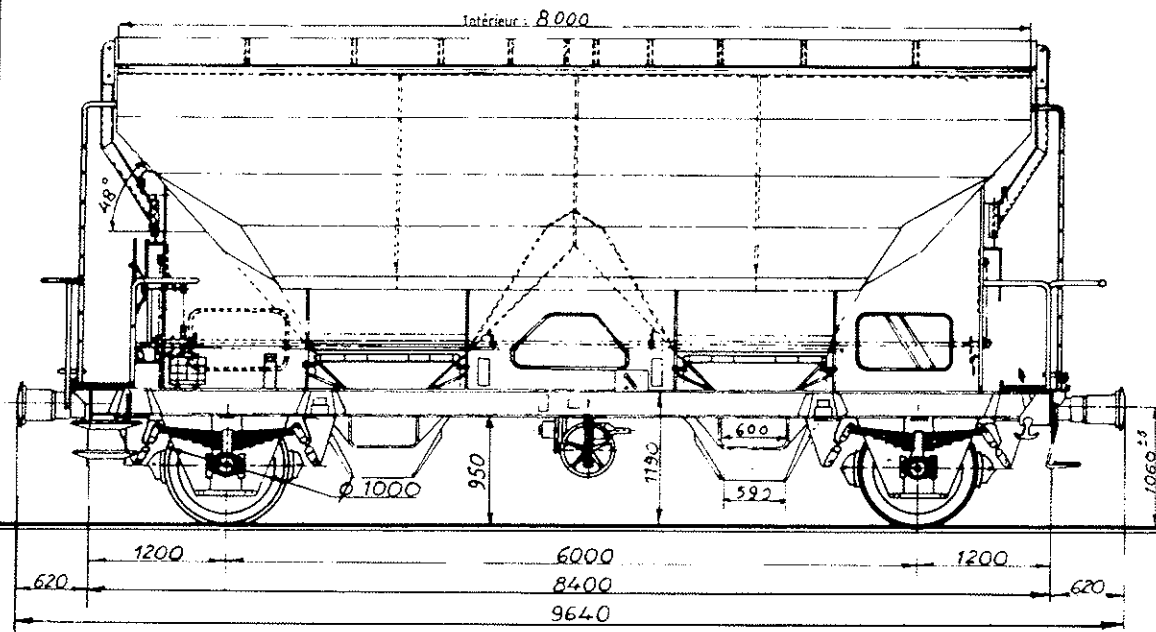
Avec frein à main

Sans frein à main

Année de construction: 1970

A	B	C
5	18	22 26

A	B	C
5	18	22 26



- Volume: 38 m<sup>3</sup>
- Surface: —
- Boîte à rouleaux: SKF
- Ø portée de calage: 185 mm
- Bogie: —
- Ressort: 8 lames 120x16-1200
- Flexibilité en mm/t: 6,8
- Jeu h sous tare entre butée et collier de ressort: } max. —  
min. en révision —
- Rayon de courbe autorisé: 75 m
- Frein à main: —
- Type de frein: O-GP
- Distributeur: Oerl. Est 3e
- Régleur: SAB DRV2-450
- Détendeur de pesée: —
- Poids-frein: 

13	24
2	2

Type M.

110000 B

# Wagon trémie.

Tare moyenne 13,6t

Code lettres:

Tds

Série:

21188573 2 3150 Sans frein à main  
21188573 2 4380 Avec frein à main

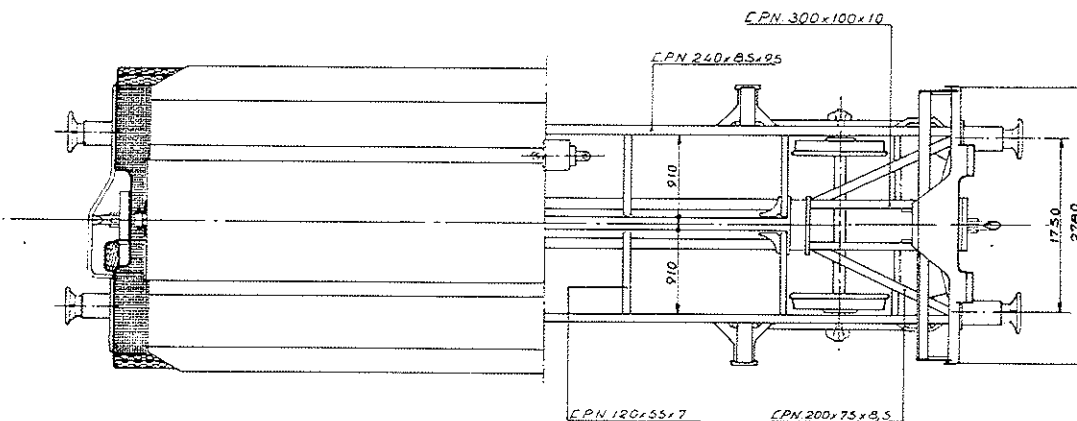
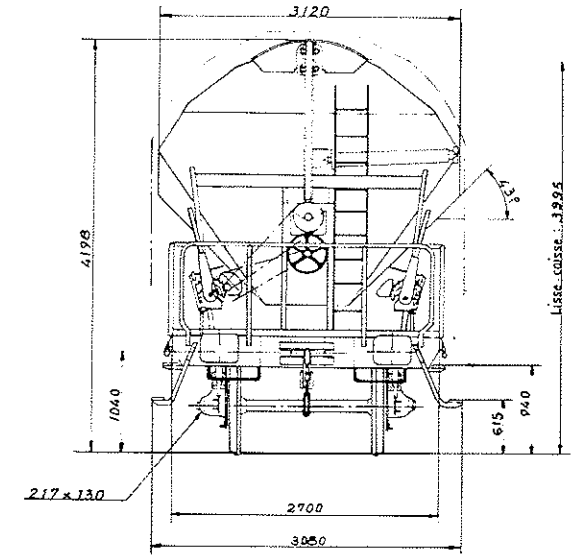
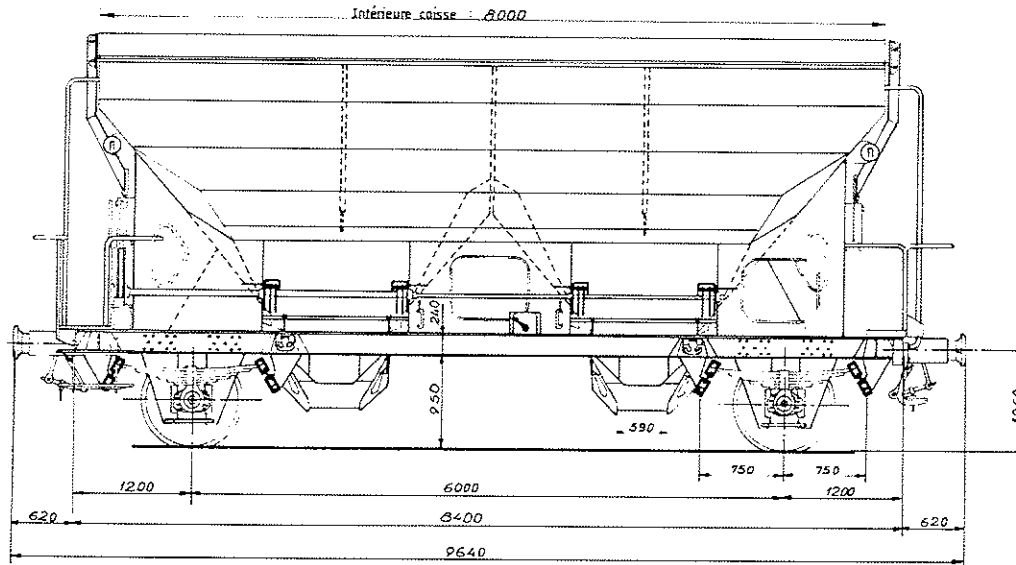
Année de construction: 1973

Avec frein à main

Sans frein à main

A	B	C
5	16	22 26

A	B	C
5		



- Volume: 36 m<sup>3</sup>
- Surface: —
- Boîte à roulements: SKF
- Ø portée de calage: 125 mm
- Bogie: —
- Ressort: 8 lames 120x16-1200
- Flexibilité en mm/t: 6,0
- Jeu h sous tare entre butée et collier de ressort:
 

max.	—
min. en révision	—
- Rayon de courbe autorisé: 275m
- Frein à main: —
- Type de frein: O - GP
- Distributeur: Oerl. Est 3f - GP 12"
- Régleur: —
- Détendeur de pesée: —
- Poids-frein:
 

13	24
5	22



Type M:

1 2 1 5 1 1

Code lettres:

Tms

Série:

0 1 1 8 1 5 7 5 6 0 0 0 0 1 1 8 1 5 7 5 6 2 1 8 1 9

Sans frein à main  
Avec frein à main

Année de construction: 1963-1964

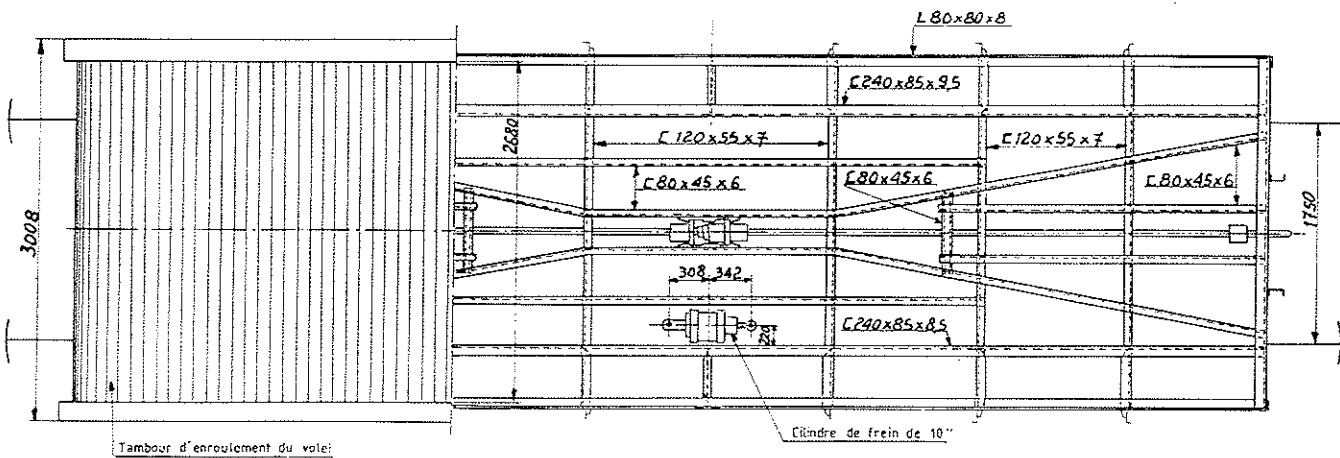
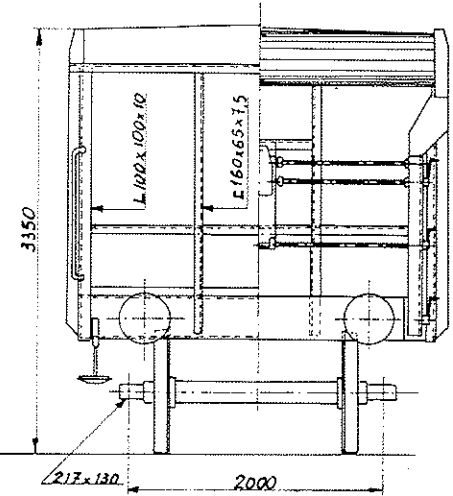
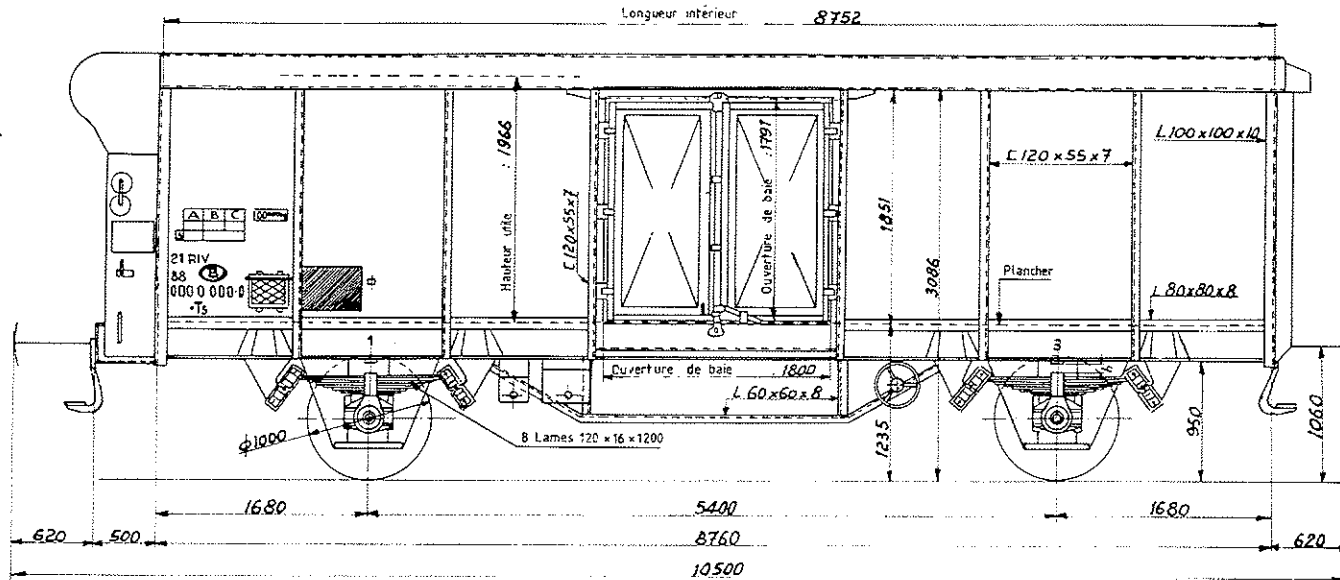
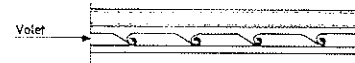
Tare moyenne 13,5t

Avec frein à main

Sans frein à main

# Wagon à toit enroulable

A	B	C
18	22	25
S	185	225



- Volume: 47,5 m<sup>3</sup>
- Surface: 24 m<sup>2</sup>
- Boîte à roulements: SKF
- Ø portée de calage: 185 mm.
- Bogie: —
- Ressort: 8 Lames 120 x 16 - 1200
- Flexibilité en mm/t: 6,8
- Jeu h sous tare entre butée et collier de ressort: { max. 86 mm.  
min. en révision 86 mm.
- Rayon de courbe autorisé: —
- Frein à main: —
- Type de frein: O-GP
- Distributeur: Oerl. Est. 3e.10
- Régieur: DRV2-450
- Détendeur de pesée: —
- Poids-frein: 12 14 23 24  
20

Type M.

12153 3

# Wagon tombereau avec toiture enroulable.

Tare moyenne 13,5t.

Code lettres:

Tms

Avec frein à main

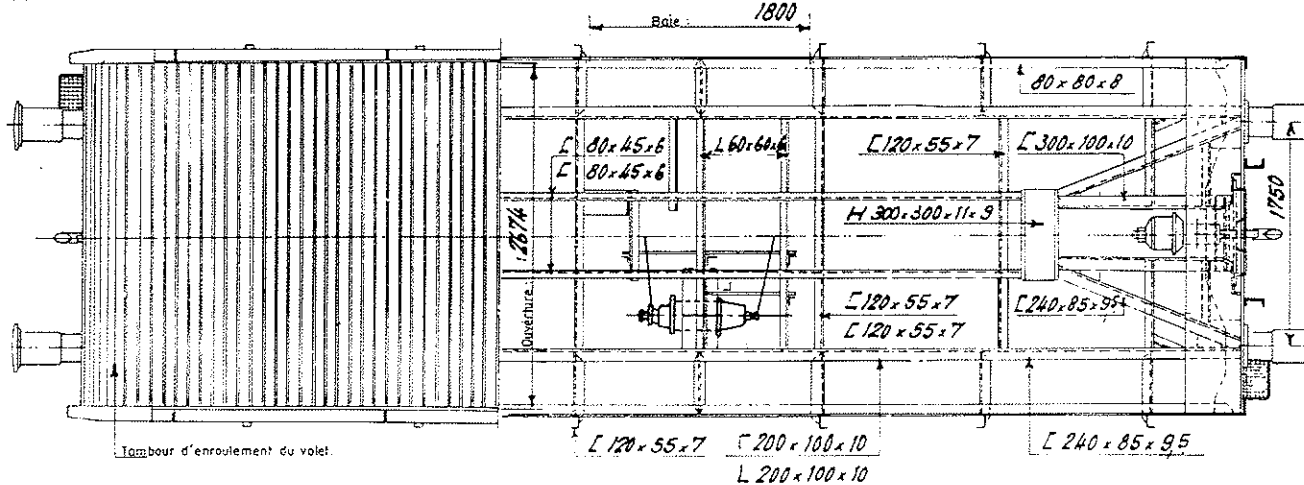
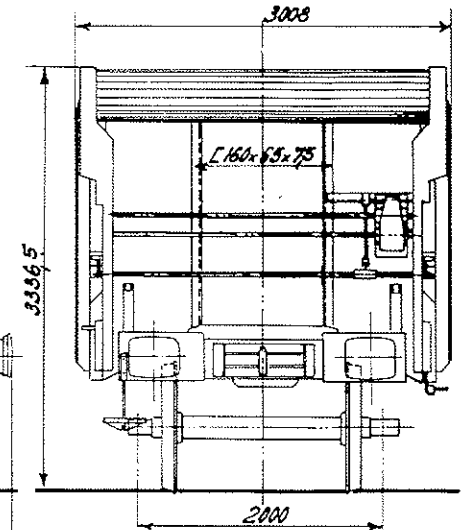
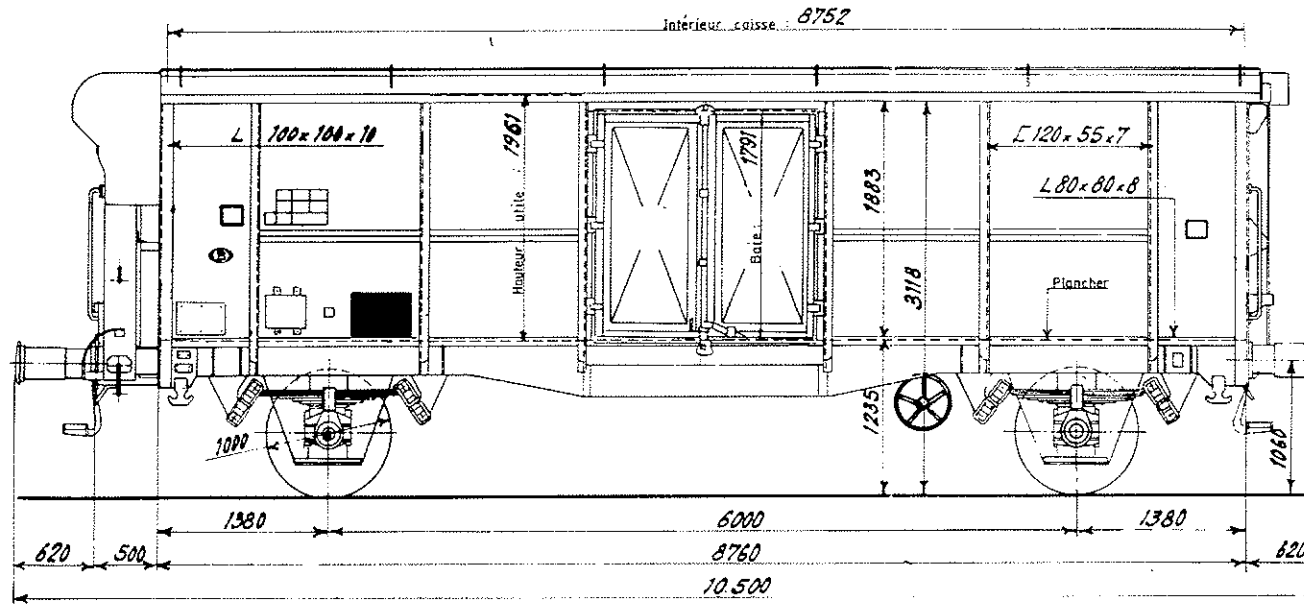
Sans frein à main

Série:

01181815713 7 51010 01181815713 7 71910 Sans frein à main  
01181815713 7 51010 01181815713 7 71910 Avec frein à main

Année de construction: 1969

A	B	C
18,5	22,5	25,5
S	18,5	22,5



- Volume: 47,5 m<sup>3</sup>
- Surface: 24 m<sup>2</sup>
- Boîte à rouleaux: FAG
- Ø portée de calage: 185 mm.
- Bogie: —
- Ressort: 8 lames 120 x 16 - 1200
- Flexibilité en mm/t: 6,8
- Jeu h sous tare entre butée et collier de ressort: { max. —  
min. en révision —
- Rayon de courbe autorisé 60 m.
- Frein à main: —
- Type de frein: O-GP
- Distributeur: Est-5 e - 12"
- Régleur: DRV2-450
- Détendeur de pesée: —
- Poids-frein: 

13	24
----	----

# Wagon tombereau avec toiture enroulable

Tare moyenne 13,5 t

Type M:

1121518 14

Code lettres:

Tms

Série:

2118181718 8 0100

2118181716 6 0100

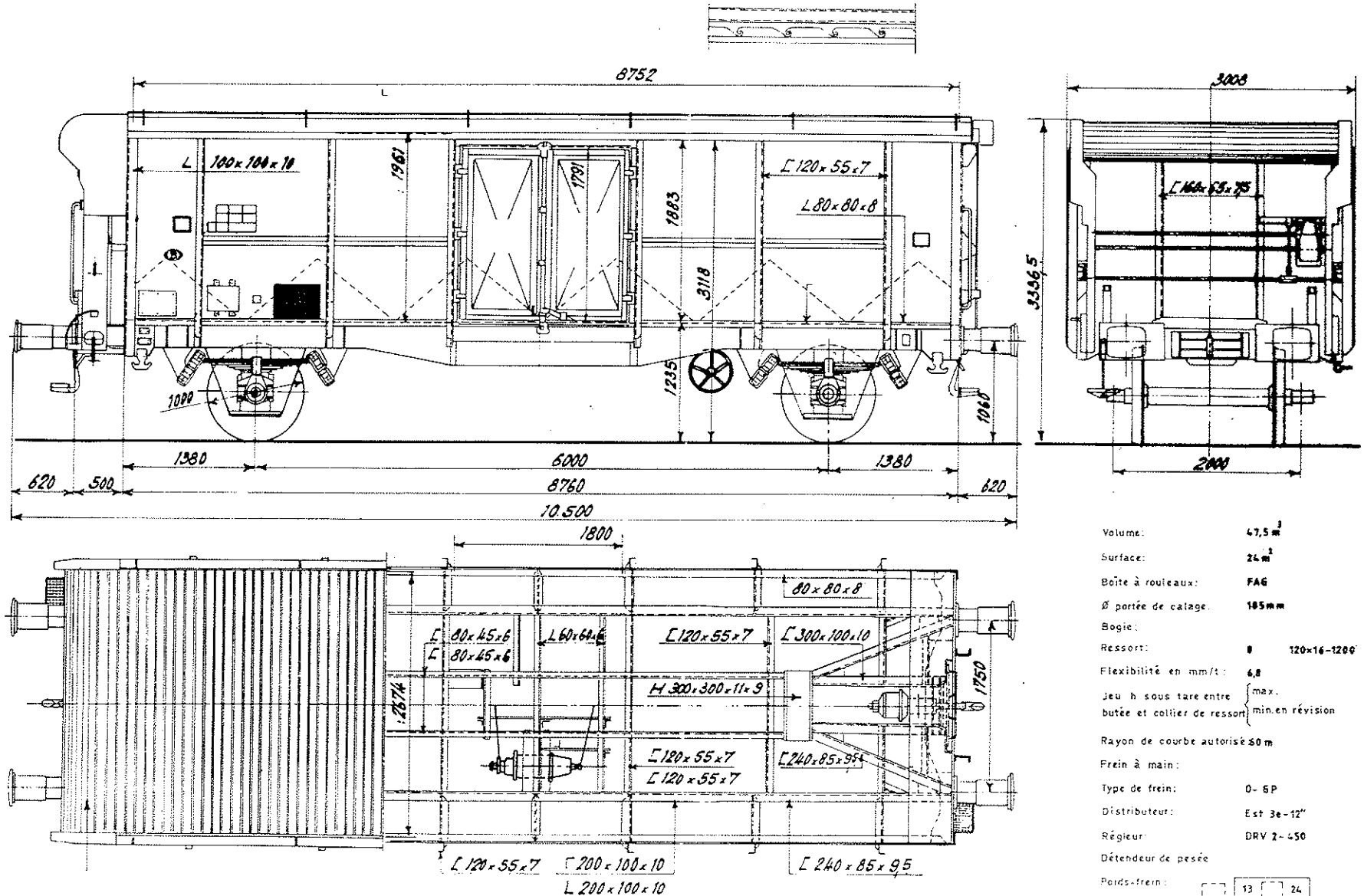
Sans frein à main  
Avec frein à main

Année de construction: 1965

Avec frein à main

Sans frein à main

A	B	C
18,5	22,5	26,5
S	18,5	22,5



- Volume: 47,5 m<sup>3</sup>
- Surface: 24 m<sup>2</sup>
- Boîte à rouleaux: FAG
- Ø portée de calage: 185 mm
- Bogie:
- Ressort: 120x16-1200
- Flexibilité en mm/t: 6,8
- Jeu h sous tare entre butée et collier de ressort: max. / min. en révision
- Rayon de courbe autorisé: ≥ 50 m
- Frein à main:
- Type de frein: 0- 6P
- Distributeur: Est 3e-12"
- Régieur: DRV 2- 450
- Détendeur de pesée
- Poids-frein: 13 / 24

Type M: U 215 C II

Code lettres: Tms

Série: 01881579 9 0010 0 01881579 9 2319 0

Année de construction: 1971

# Wagon tombereau avec toiture enroulable.

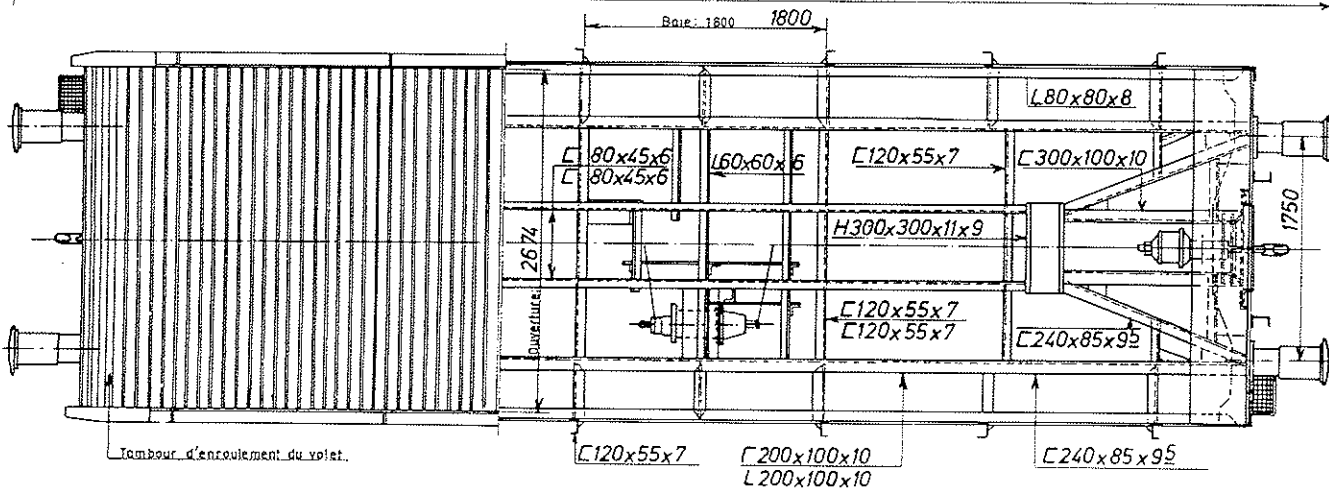
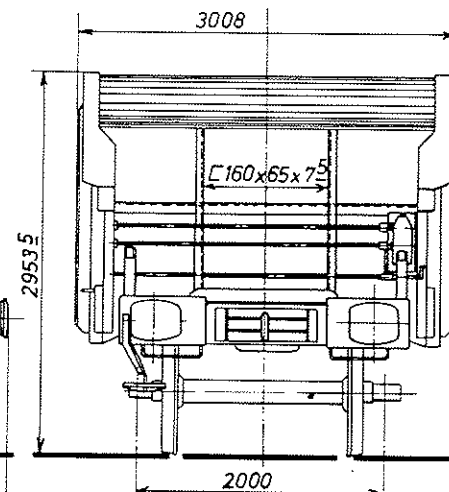
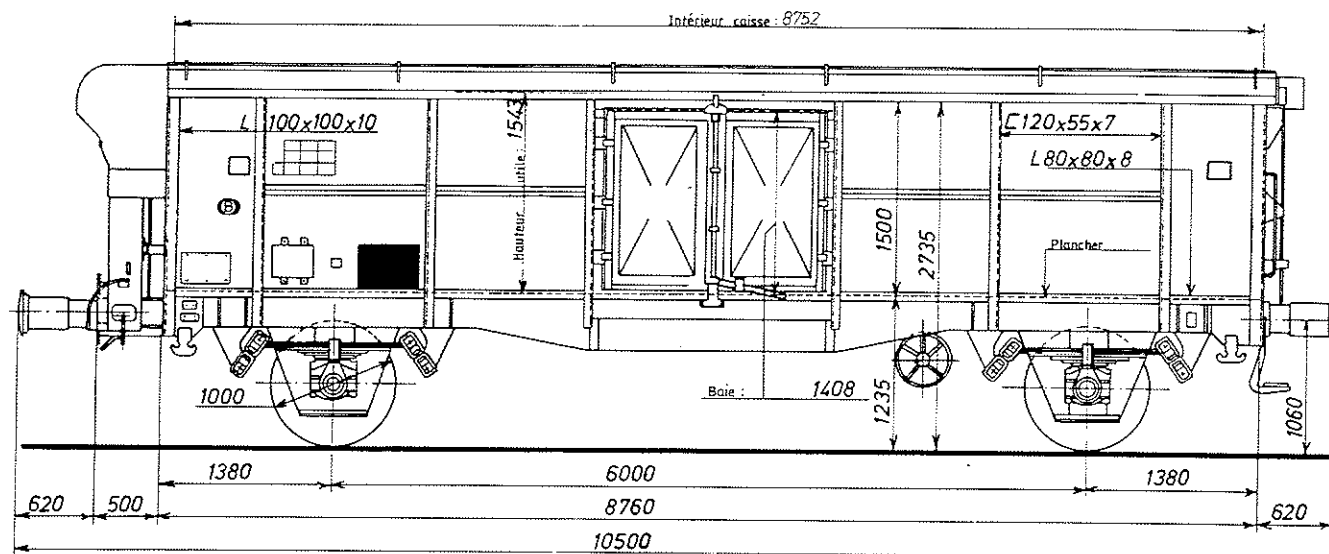
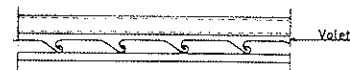
Tare moyenne: 13,5 t - 14 t.

Avec frein à main

Sans frein à main

	A	B	C
S	18	22	26

	A	B	C
S	18,5	22,5	26,5



- Volume: 37,5 m<sup>3</sup>
- Surface: 24 m<sup>2</sup>
- Boîte à rouleaux: S.K.F.
- Ø portée de calage: 185 mm.
- Bogie: —
- Ressort: 8 lames 120 x 16 - 1200.
- Flexibilité en mm/t: 6,8
- Jeu h sous tare entre butée et collier de ressort:
 

max.	—
min. en révision	—
- Rayon de courbe autorisé: 60 m.
- Frein à main: —
- Type de frein: O-GP
- Distributeur: Oerl. Est-31.12"
- Règler: DRV2-450
- Détendeur de pesée: —
- Poids-frein:
 

<input type="checkbox"/>	13	<input type="checkbox"/>	24
			27

Type M. 

1	2	3	4
---	---	---	---

Code lettres: Jms

Série: 

2	1	6	9	5	7	9	7	0	0	0	0
---	---	---	---	---	---	---	---	---	---	---	---

 c. 

7	1	0	8	5	7	6	2	0	6	0	0
---	---	---	---	---	---	---	---	---	---	---	---

 c. Sans frein à main

Année de construction: 1962

# Wagon à toit enroulable.

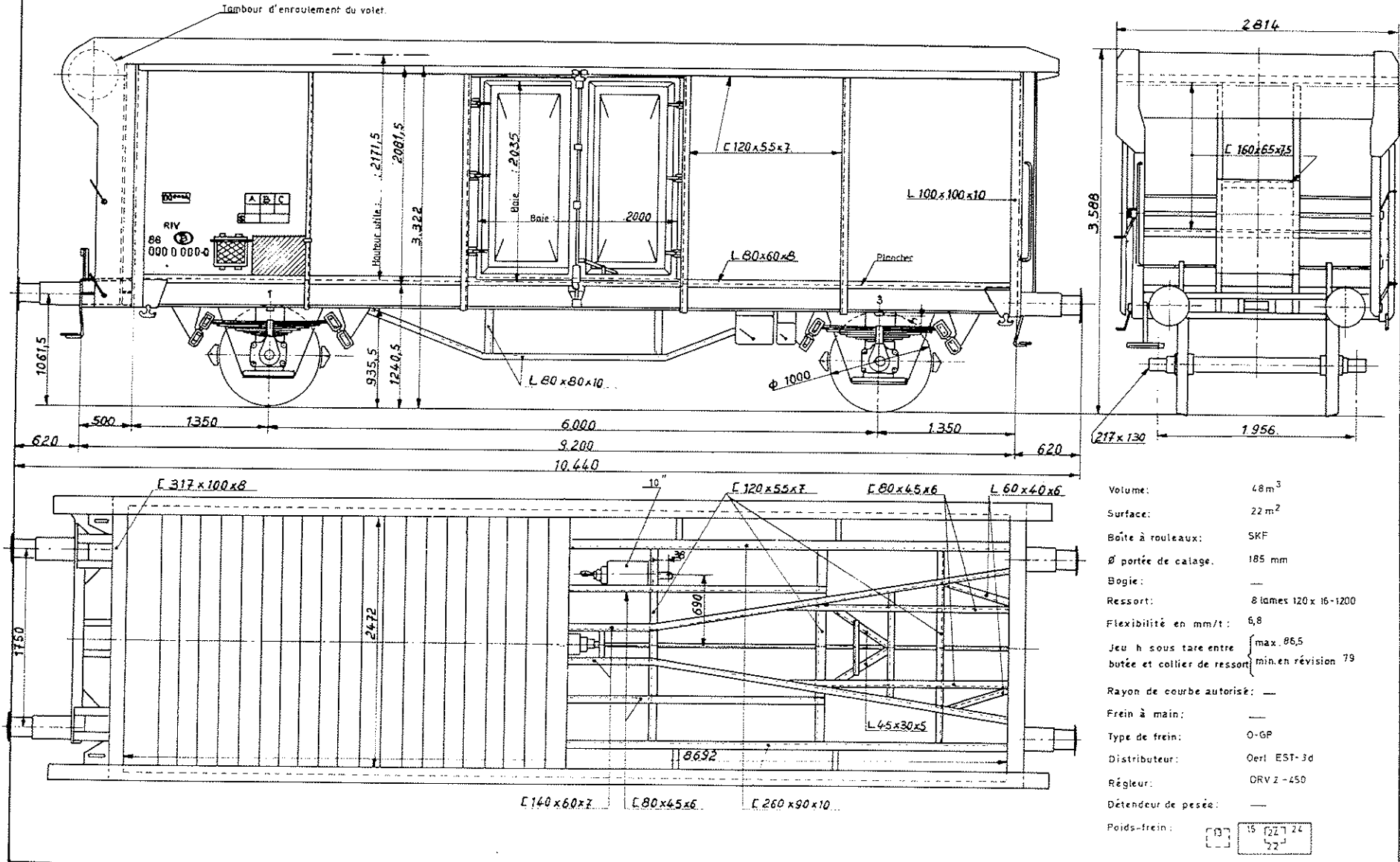
Tare moyenne 12,3t

Avec frein à main

Sans frein à main

A	B	C
S		

A	B	C
S	15	237





Type M:

1 2 2 2 B S

Code lettres:

Tms

Série:

0 1 1 8 1 5 1 7 5 6 5 0 0 a 0 1 1 8 1 5 1 7 5 7 0 1 6 1 a

Sans frein à main

Avec frein à main

Année de construction: 1944-1946

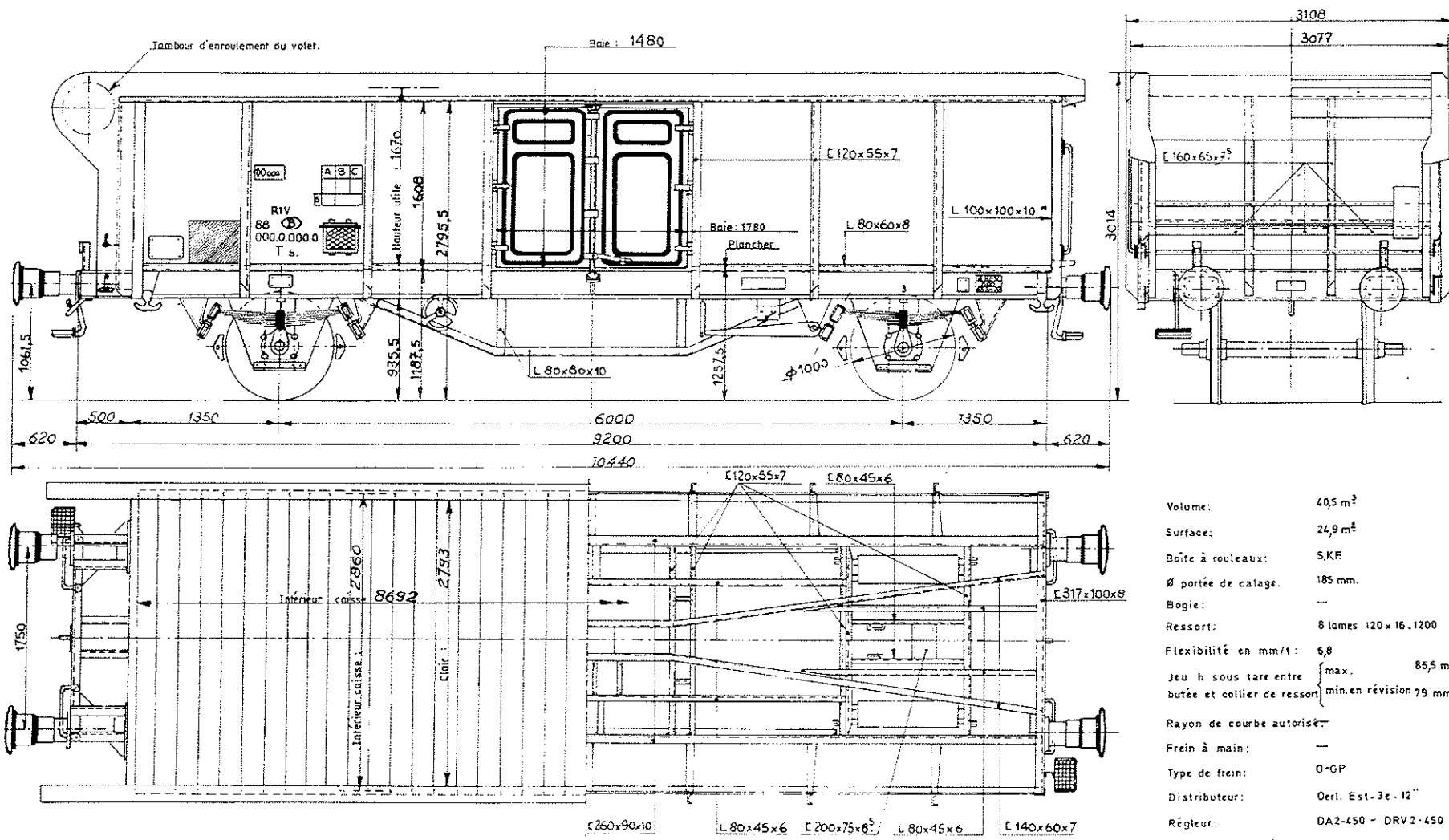
# Wagon à toit enroulable.

Tare moyenne 11,8 t

Avec frein à main

Sans frein à main

	A	B	C
	20	24	28
S	20	24	



- Volume: 40,5 m<sup>3</sup>
- Surface: 24,9 m<sup>2</sup>
- Boîte à rouleaux: S, KF
- Ø portée de calage: 185 mm.
- Bogie: —
- Ressort: 8 lames 120 x 16.1200
- Flexibilité en mm/t: 6,8
- Jeu h sous tare entre butée et collier de ressort:
  - max. 85,5 mm.
  - min. en révision 78 mm.
- Rayon de courbe autorisé: —
- Frein à main: —
- Type de frein: O-GP
- Distributeur: Oerl. Est.-3e-12"
- Régleur: DA2-450 - DRV2-450
- Détendeur de pesée: —
- Poids-frein:
 

	13	24
	20	22

Type M

111310A 1

Code lettres

Tds

Série

211015173 0 310 211015173 0 4192

Sans frein à main  
Avec frein à main

Année de construction

1963-64

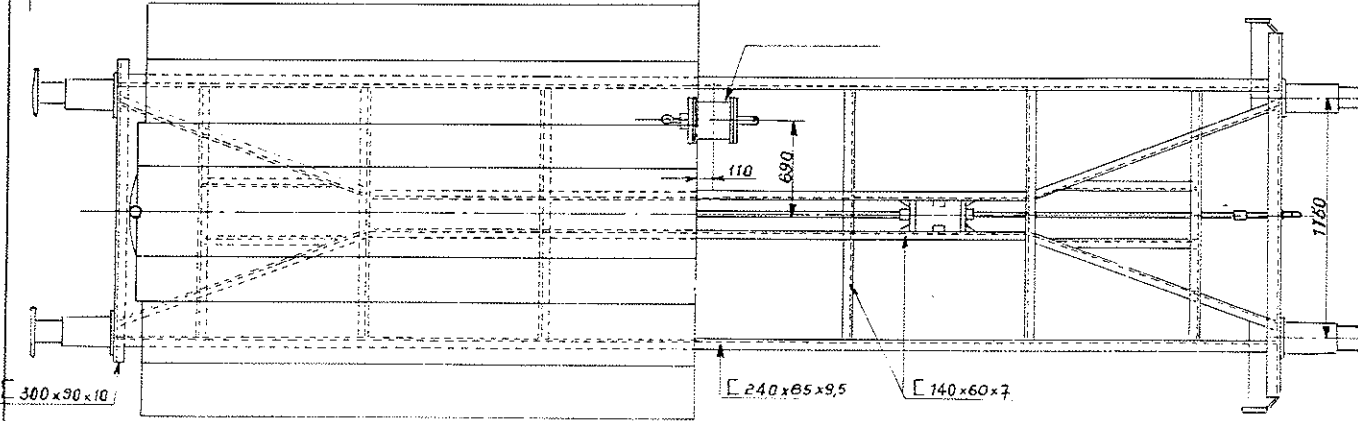
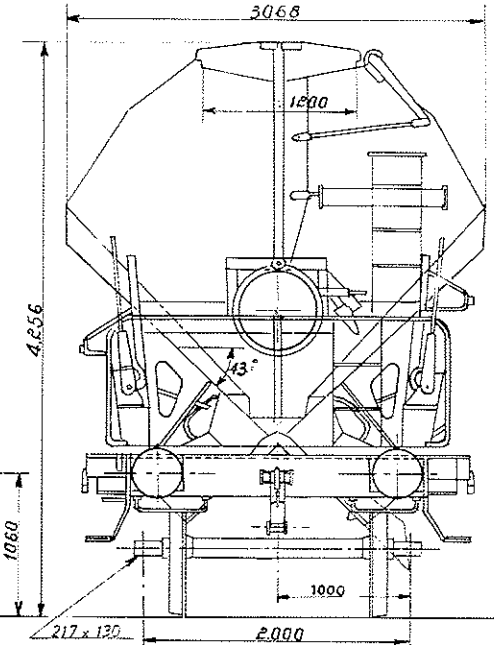
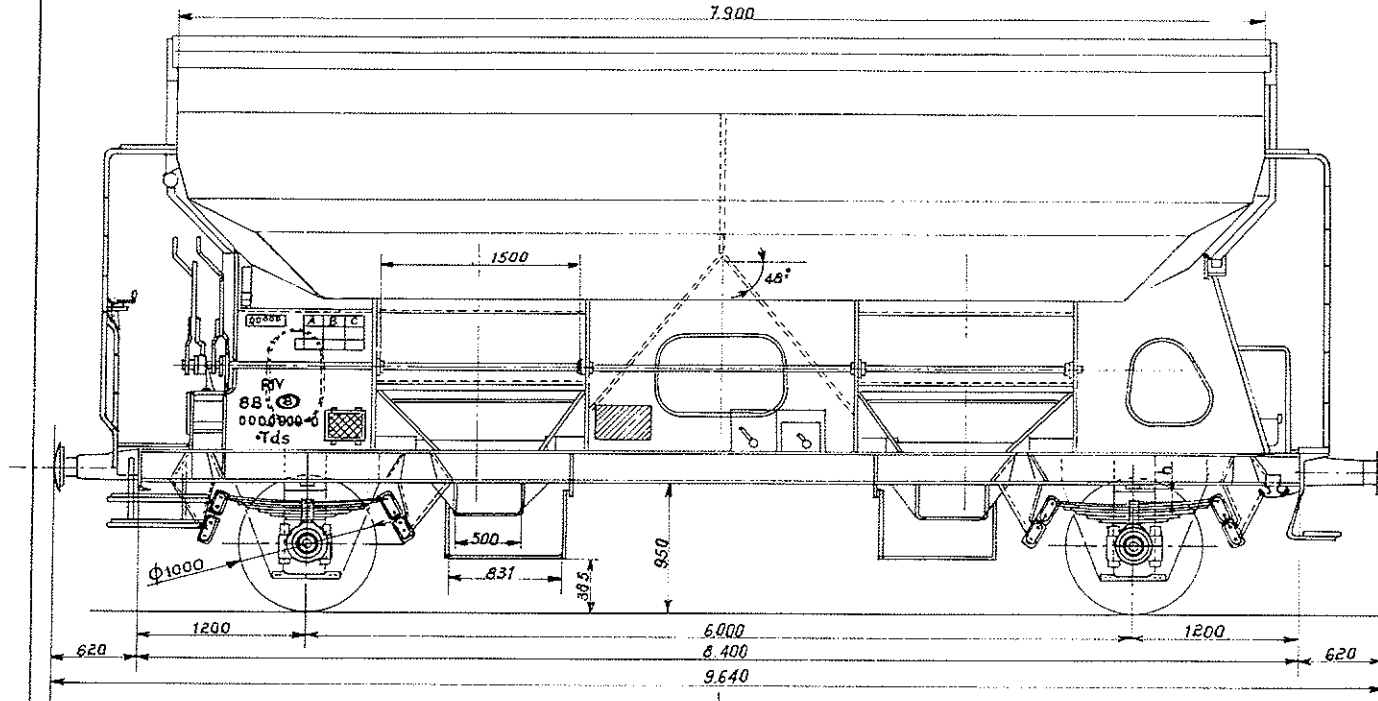
# Wagon trémie autodéchargeur

Tare moyenne 12,5t

Avec frein à main

Sans frein à main

A	B	C
S	19	23 27



- Volume: 38 m<sup>3</sup>
- Surface:
- Boîte à rouleaux: SKF
- Ø portée de calage: 185mm
- Bogie:
- Ressort: 8 120x16-2000
- Flexibilité en mm/t: 6,8
- Jeu h sous tare entre butée et collier de ressort: max. 86 min. en révision 86
- Rayon de courbe autorisé:
- Frein à main:
- Type de frein: 0-GP
- Distributeur: EST-3e
- Régleur: DRV2-450
- Détendeur de pesée:
- Poids-frein: 13 15 19 21 24 27



# Wagon à toitures et parois coulissantes

Type M.

212161A

Code lettres:

1bis

Série:

21061573 0 000 21061578 0 549 0 Sans frein à main  
 Avec frein à main

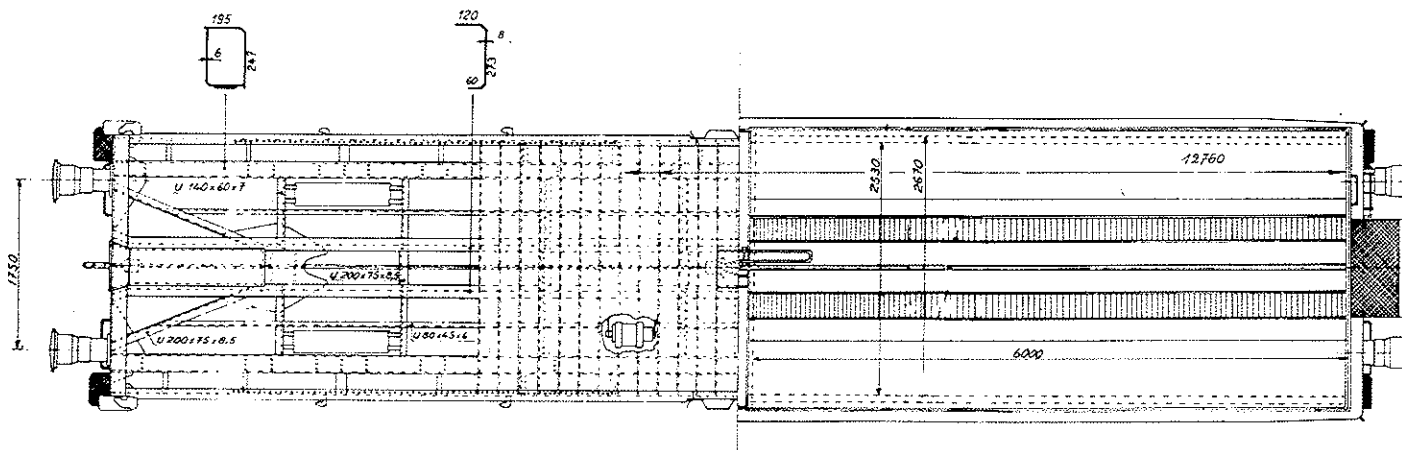
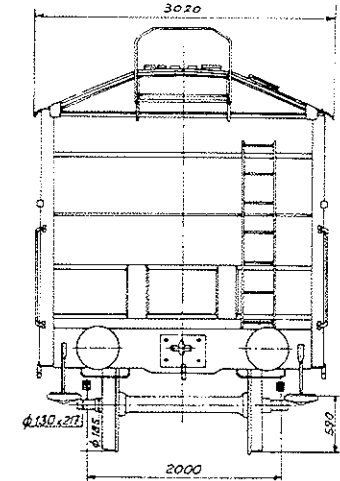
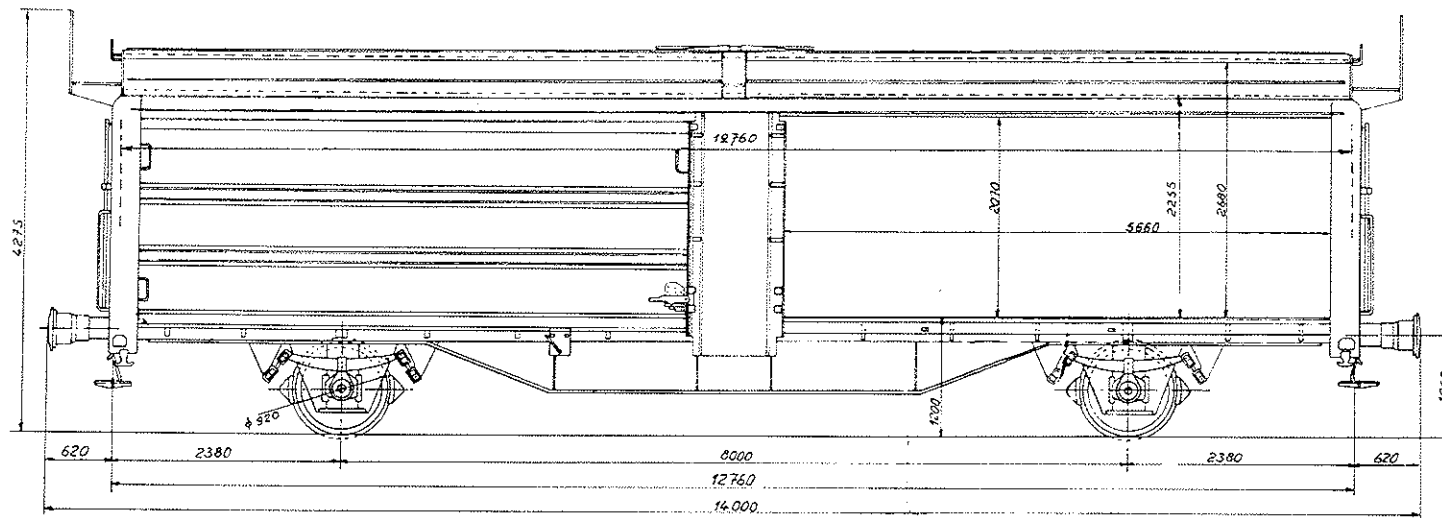
Année de construction: 1967-1968-1969

Tare moyenne: 15 t

Avec frein à main

Sans frein à main

A	B	C
5	17	21 25



- Volume: 85m<sup>3</sup>
- Surface: 33 m<sup>2</sup>
- Boîte à rouleaux: SKF
- Ø portée de calage: —
- Bogie: —
- Ressort: 9 120 x 15 - 1385
- Flexibilité en mm/t: 9,65
- Jeu h sous tare entre butée et collier de ressort: { max.  
min. en révision
- Rayon de courbe autorisé: —
- Frein à main: RG 24; PF 24t
- Type de frein: O - GP
- Distributeur: Oeri type Est 3e
- Régleur: SAB DRY2 - 450
- Détendeur de pesée: DRY 2
- Poids-frein: 13 24 Max 24,5t  
72

Type M:

211151A 1

# Wagon à toitures et parois coulissantes.

Tare moyenne : 15,5t - 15,3t

Code lettres:

Tbakks

Avec frein à main

Sans frein à main

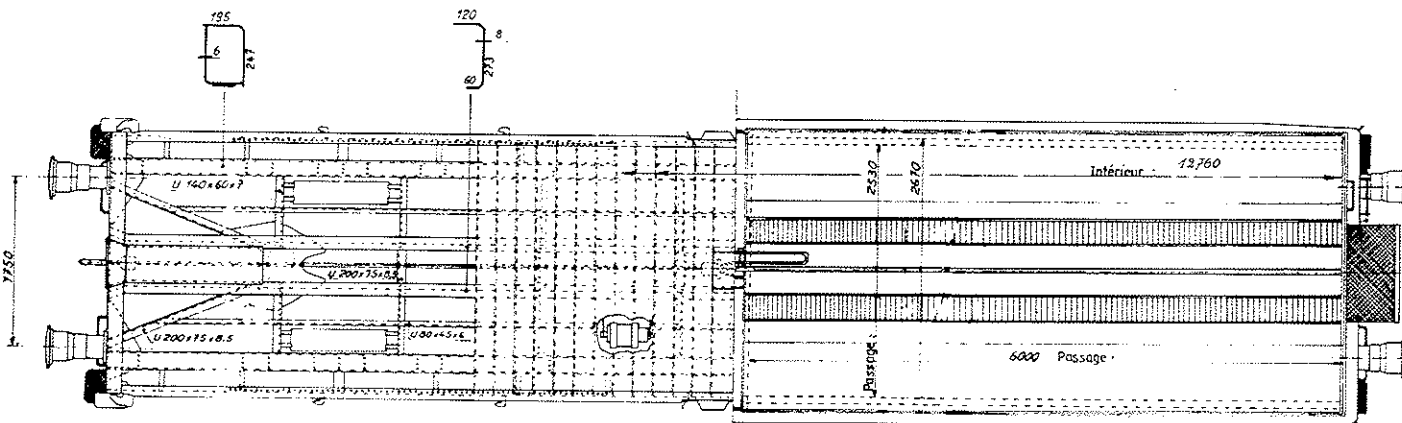
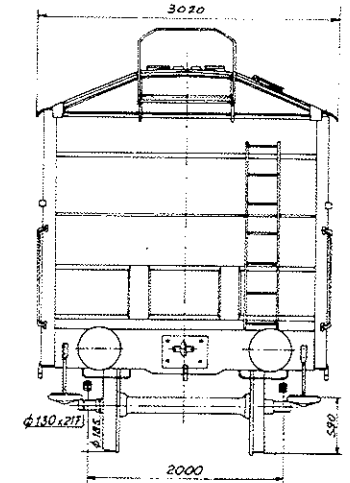
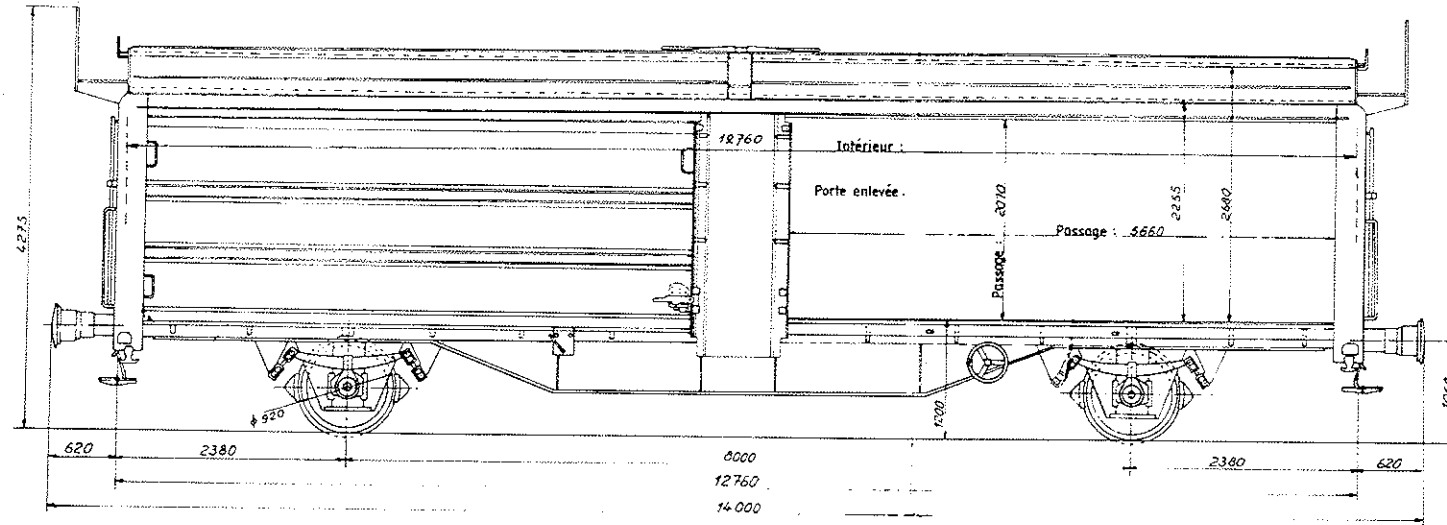
Série:

21188151718 2 0000 a Sans frein à main  
 21188151718 2 5618 a Avec frein à main

A	B	C
S	16,5	20,5 29

A	B	C
S	16,5	20,5 24,5

Année de construction: 1967-1968-1969



- Volume: 85m<sup>3</sup>
- Surface: 33 m<sup>2</sup>
- Boîte à rouleaux: SKF
- Ø portée de calage: —
- Bogie: —
- Ressort: 9 lames 120x16-1385
- Flexibilité en mm/t: 9,65
- Jeu h sous tare entre butée et collier de ressort: { max. —  
min. en révision —
- Rayon de courbe autorisé: —
- Frein à main: RG 24t  
PF 24t
- Type de frein: O - GP
- Distributeur: Oert. type Est 3e
- Régieur: SAB DRY2-450
- Détendeur de pesée: DRY 2
- Poids-frein: 13 24 Max 24,5t

CHARGE : Spécialement les marchandises de toute nature sensibles à l'humidité en palettes et en petits containers.

Type M:

5013010 0

# Wagon F-B à parois coulissantes et toiture enroulable

Tare moyenne 14,5t.

Code lettres:

Tbfis

Avec frein à main

Sans frein à main

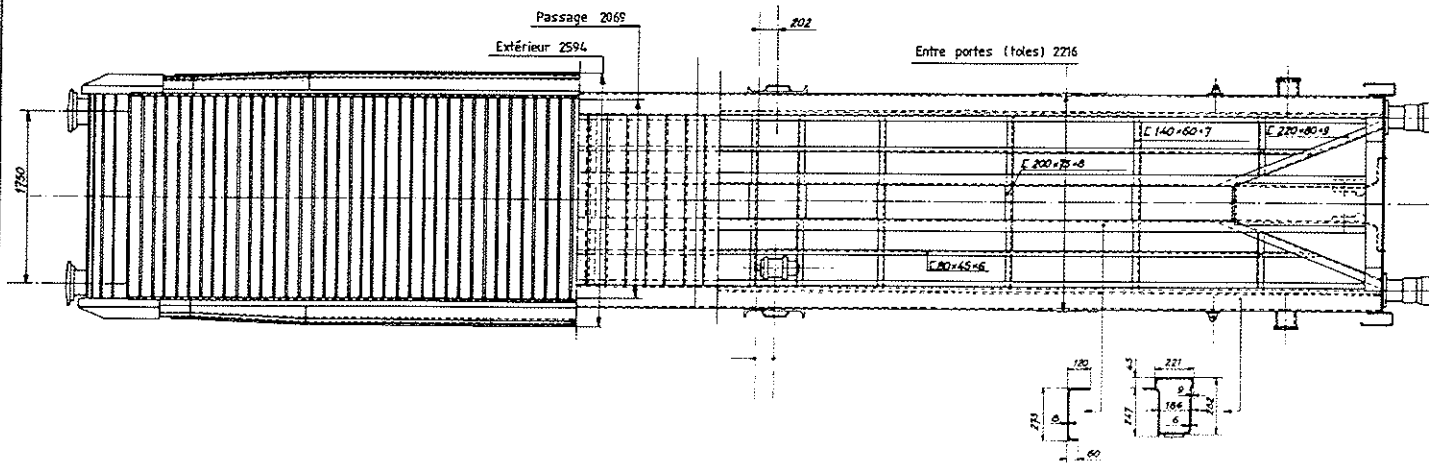
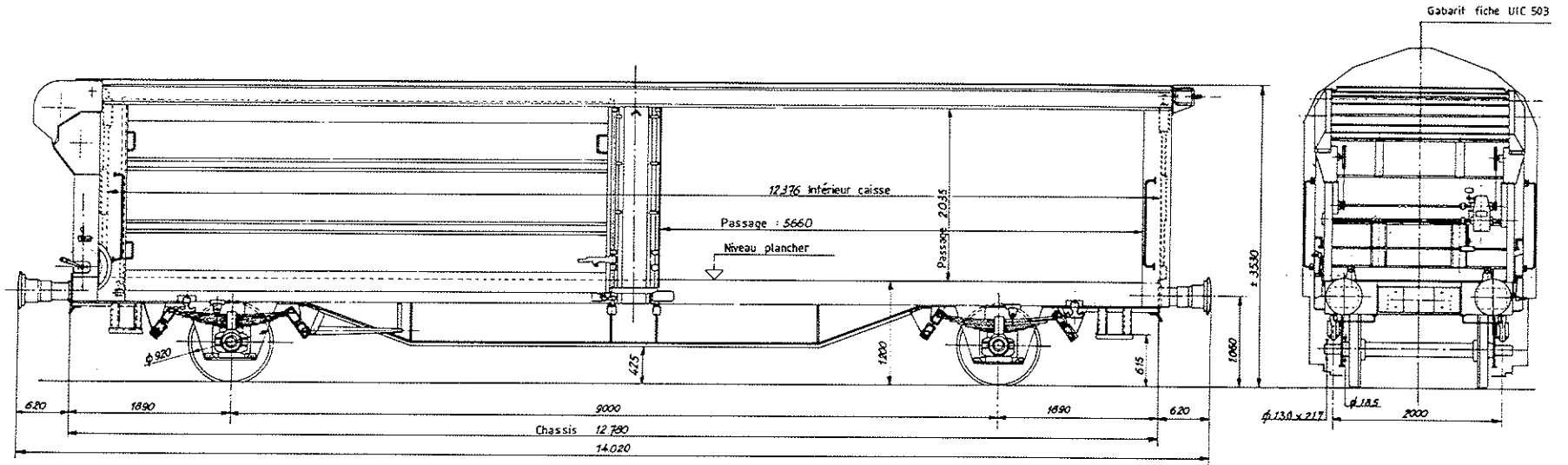
Série:

2118815719 9 0070 a

2118815719 9 0149 a

A B C  
S 175 215 255

Année de construction: 1976-1977



Volume:	61,26 m <sup>3</sup>
Surface:	27,13 m <sup>2</sup>
Boîte à rouleaux:	S.K.F.
Ø portée de calage:	185 mm.
Bogie:	—
Ressort:	9lames 120 x 16 - 1385
Flexibilité en mm/t:	9,65
Jeu h sous tare entre butée et collier de ressort	max. — min. en révision —
Rayon de courbe autorisé:	—
Frein à main:	Isogox.
Type de frein:	O-G.P.
Distributeur:	Orl. Est - 3f. 12"
Régleur:	DRV2AH2-450.
Détendeur de pesée:	—
Poids-frein:	12 24 20

895-0-002 M.

Modification du schéma: 26-02-81.

Type M: 1100410 0

Code lettres: Tods

Série: 31180583 5 000 c 31180587 4 365 c Sans frein à main  
 31180583 5 400 c 31180583 5 499 c Avec frein à main

Année de construction: 1976-77

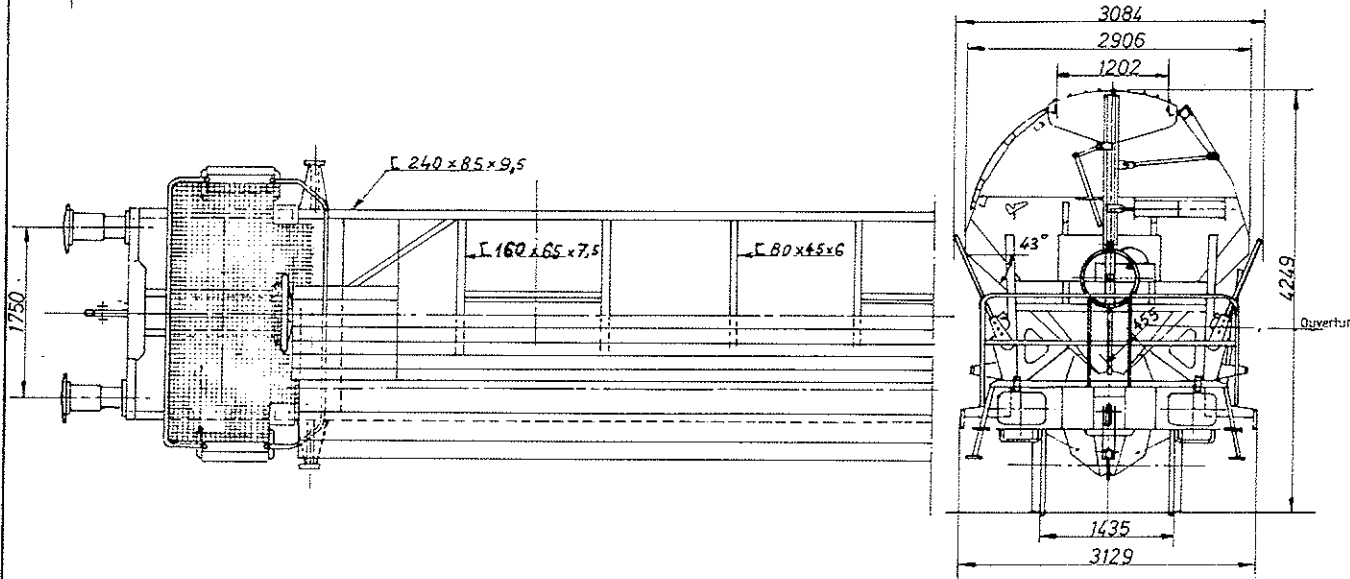
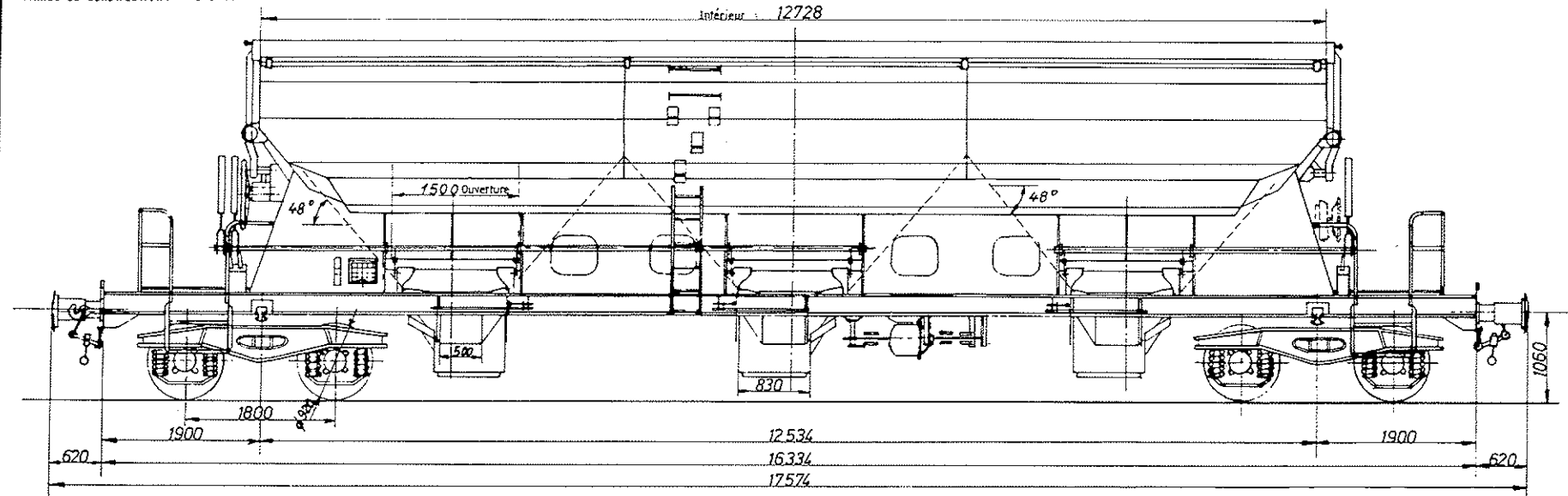
# Wagon trémie. Autodéchargeur.

Tare moyenne 22t

Avec frein à main

Sans frein à main

A	B1	B2	C
S	42	50	58



- Volume: 56,7 m<sup>3</sup>
- Surface: —
- Boîte à rouleaux: SKF
- Ø portée de calage: —
- Bogie: Y 25 Cs
- Ressort: —
- Flexibilité en mm/t: —
- Jeu h sous tare entre butée et collier de ressort: { max. —  
min. en révision —
- Rayon de courbe autorisé: 35m
- Frein à main: ISAJAX
- Type de frein: O-GP
- Distributeur: Oerl. Est 3t GP W<sup>2</sup>
- Régleur: SAB DRV 2A-H2-600
- Détendeur de pesée: LA 3R
- Poids-frein: 24 48  
26

# Wagon trémie

Tare moyenne 23,5t

Type M:

1 2 3 4 5 6 7 8 9 0

Code lettres:

Tads

Série:

1 2 3 4 5 6 7 8 9 0

1 2 3 4 5 6 7 8 9 0

Sans frein à main

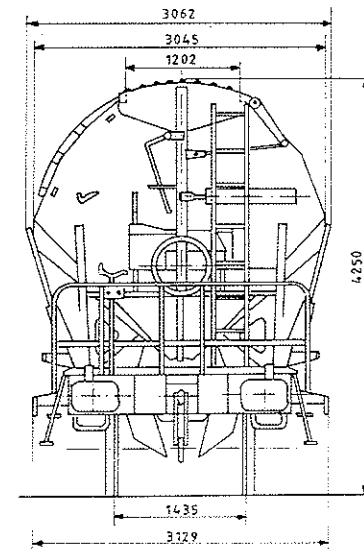
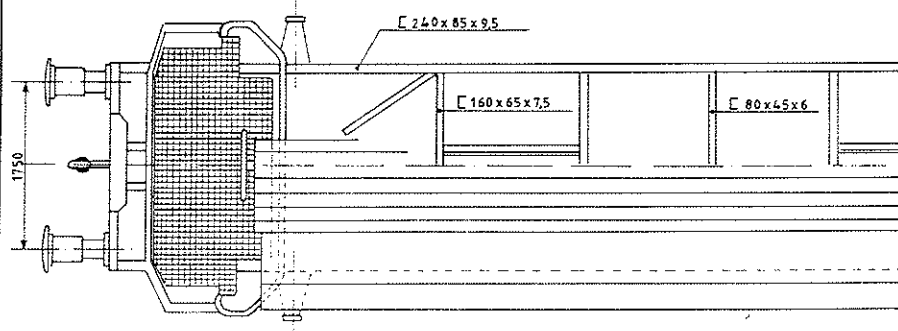
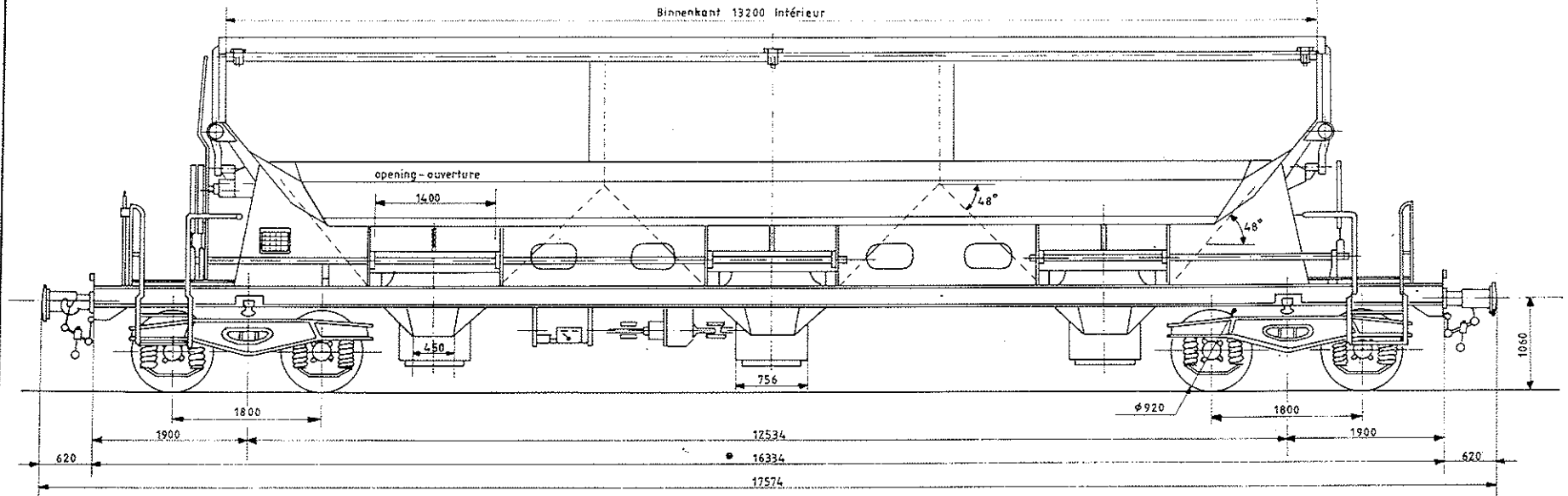
Avec frein à main

Avec frein à main

Sans frein à main

A	B	C
S	405	485
56	5	6

Année de construction: 1983



- Volume: 65m<sup>3</sup>
- Surface:
- Boîte à rouleaux:
- Ø portée de calage:
- Bogie: Y25CS
- Ressort:
- Flexibilité en mm/t:
- Jeu h sous tare entre butée et collier de ressort: { max. / min. en révision
- Rayon de courbe autorisé: 35
- Frein à main: UIC
- Type de frein: O-GP
- Distributeur: Derl EST 3FGP-H3G 300
- Règleur: SAB DRV ZA - 600 H2
- Détendeur de pesée:
- Poids-frein:

973-0-002M

Modification du schéma:

Type M

1416A 0

# Wagon tombereau avec toiture enroulable.

Tare moyenne 23t - 22,5t.

Code lettres :

Toems

Série :

3188583 1 000 3188585 1 159 Sans frein à main  
3188585 1 160 3188585 1 209 Avec frein à main

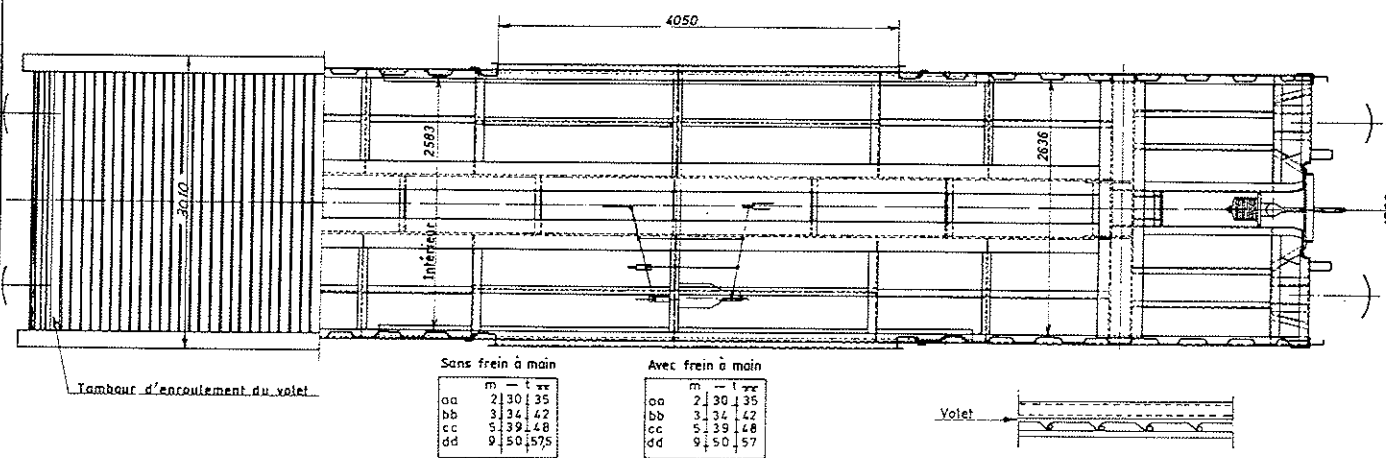
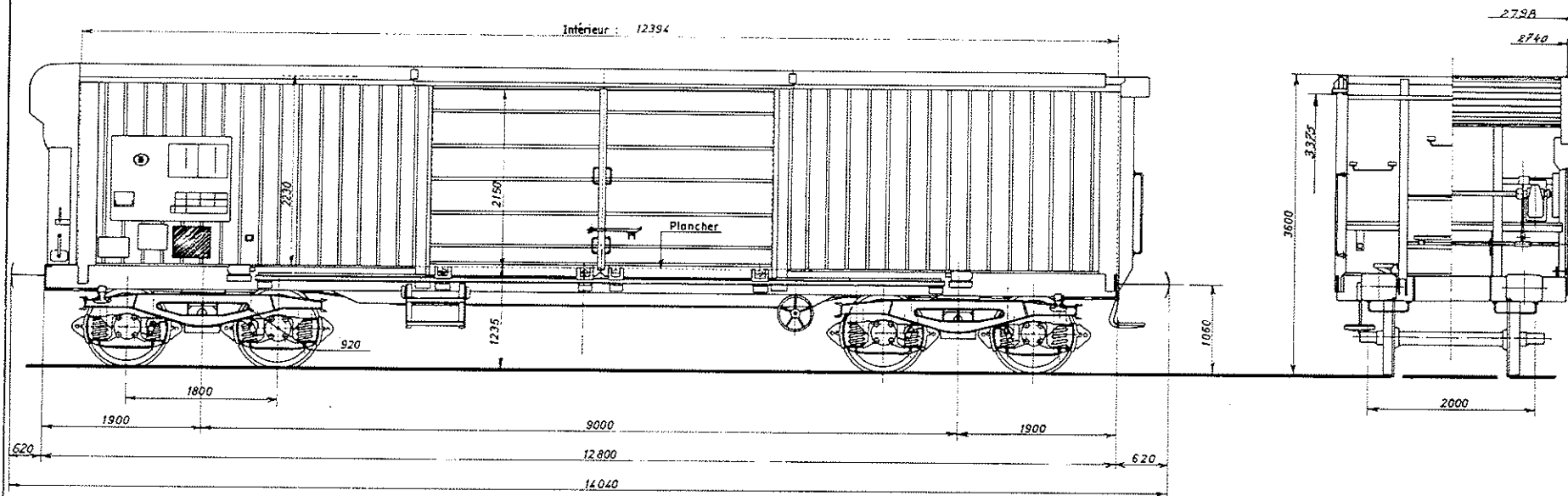
Année de construction : 1972-1973

Avec frein à main

Sans frein à main

A	B1	B2	C
S	41	47	49 57

A	B1	B2	C
S	41,5	47,5	49,5 57,5



Sans frein à main

m	t	sp
aa	2130	35
bb	3134	42
cc	5139	48
dd	9150	57

Avec frein à main

m	t	sp
aa	2130	35
bb	3134	42
cc	5139	48
dd	9150	57

- Volume: 72,5 m<sup>3</sup>
- Surface: 32,5 m<sup>2</sup>
- Boîte à rouleaux: —
- Ø portée de calage: —
- Bogie: Y25Cs
- Ressort: —
- Flexibilité en mm/t: —
- Jeu h sous tare entre butée et collier de ressort:  $\left\{ \begin{array}{l} \text{max.} \\ \text{min. en révision} \end{array} \right.$  —
- Rayon de courbe autorisé: 35 m.
- Frein à main: Isojax.
- Type de frein: D-GP
- Distributeur: Oertl. Est-31.14"
- Régleur: DRV2 - 600
- Détendeur de pesée: —
- Poids-frein: 

24	48
40	

# Wagon tombereau avec toiture enroulable.

Type M:  4  6  8  9

Code lettres: Toems

Série:  3  1  8  8  5  8  5  2  6  0  0  3  1  8  8  5  8  5  2  4  9  9  0 Sans frein à main  
          Avec frein à main

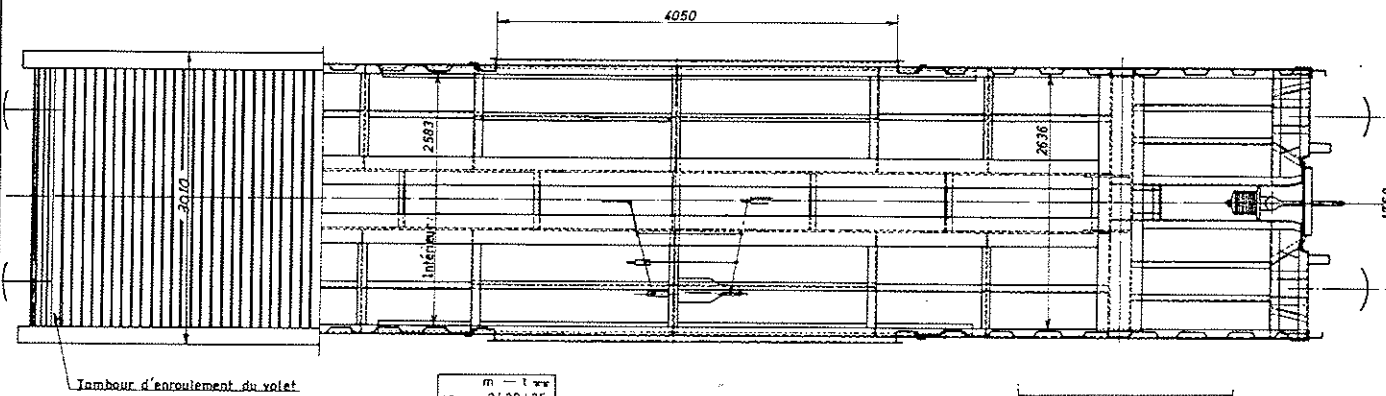
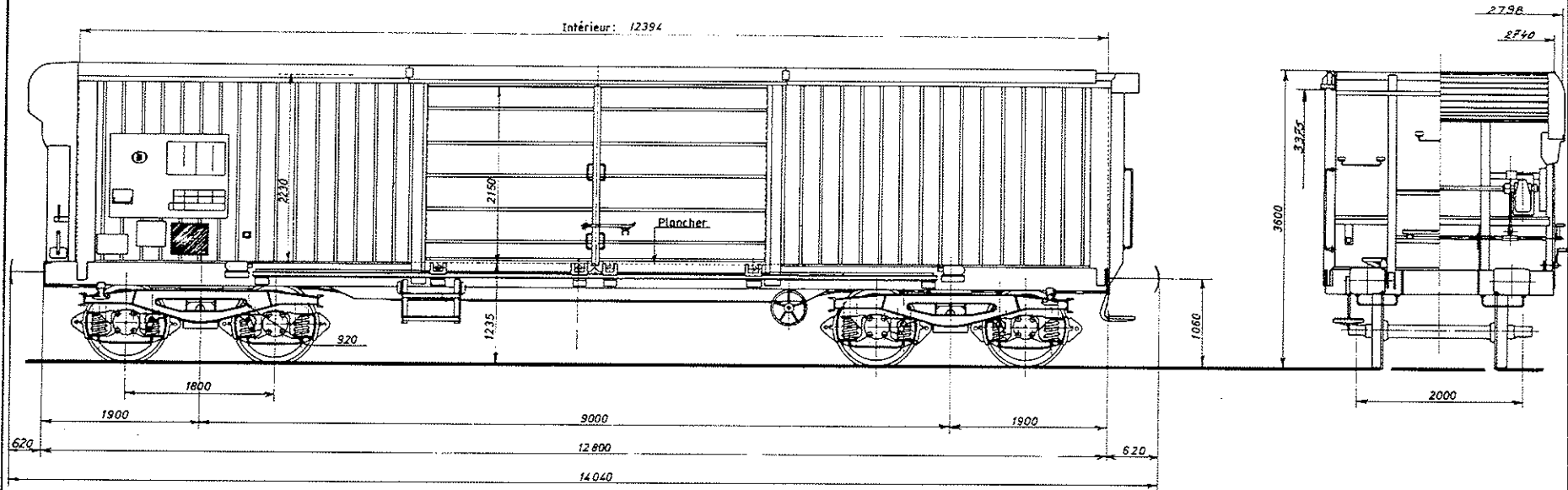
Année de construction: 1972 - 1973

Tare moyenne 22,5 t.

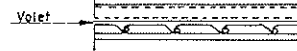
Avec frein à main

Sans frein à main

A	B1	B2	C
S	41,5	47,5	49,5/57,5



	m	t	xx
aa	2	30	35
bb	3	34	42
cc	5	39	48
dd	9	50	57,5



- Volume: 72,5 m<sup>3</sup>
- Surface: 32,5 m<sup>2</sup>
- Boîte à rouleaux: —
- Ø portée de calage: —
- Bogie: Y25 Co
- Ressort: —
- Flexibilité en mm/t: —
- Jeu h sous tare entre butée et collier de ressort:  $\left. \begin{array}{l} \text{max.} \\ \text{min. en révision} \end{array} \right\} \text{ —}$
- Rayon de courbe autorisé 35 m.
- Frein à main: —
- Type de frein: O - GP
- Distributeur: Oerl. Est - 31 - 14
- Régieur: DRV2-600
- Détendeur de pesée: —
- Poids-frein:  24  48

# Wagon trémie à bogies pour transport de sel.

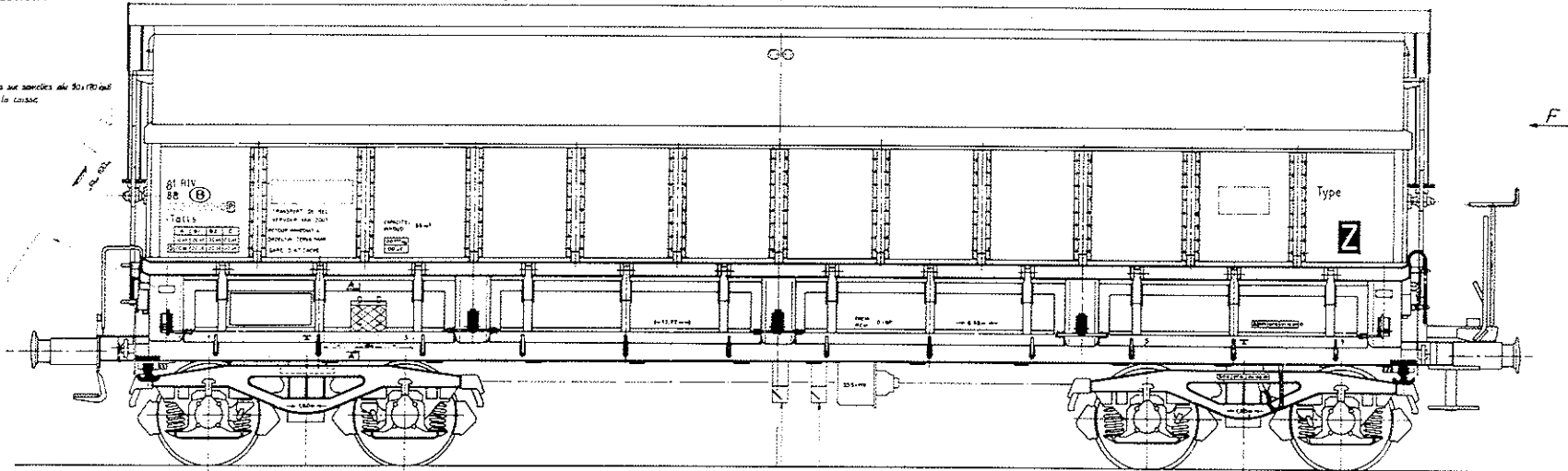
Tare moyenne 18,6 t

Type M:  
Code lettres:  
Série:  
Année de construction:

14218A  
Toits  
611885167 S 6180 811885167 S 6180  
1977

Avec frein à main  
Sans frein à main  
A B1 187 C  
S 7493499 533 613

Plancher rivé aux services de 50/100mm soudés sur la caisse

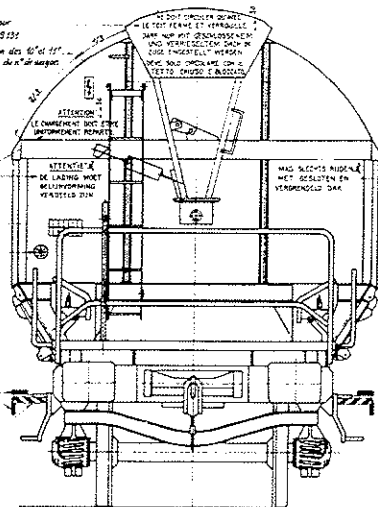


VUE SUIVANT F

Inscription en 10/11 sur les 2 fondes plan 155131  
Bouton des 10/11 et des filtres de 1/2" d'air usagés.

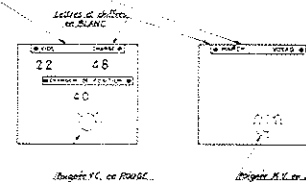
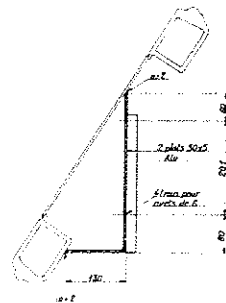
Inscriptions en 10/11 sur les 2 fondes plan 155132

Protecteurs de service de palage percés en zinc. Sur supports caoutchouc à palage, bandes métalliques suspendues au 50mm sur fond zinc.



Inscriptions en 10/11 sur les 2 fondes plan 155184

SECTION A-A



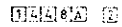
Bogies Y.C. et 1005C.

Bogies M.V. et 1005B.

- Volume: 66 m<sup>3</sup>
- Surface: —
- Boîte à rouleaux: SPH Ø 130 x 217
- Ø portée de calage: 185 mm
- Bogie: Y 25 CS2
- Ressort: Ø 162 Ø 30 x 238 Ø 80 Ø 24 x 228
- Flexibilité en mm/t: 1,5 mm / wagon à vide  
0,5 mm / wagon en charge
- Jeu h sous tare entre butée et collier de ressort: max.  
min. en révision
- Rayon de courbe autorisé: Ø 60 m
- Frein à main: Frein à vis
- Type de frein: O-GP
- Distributeur: Est 31 GP
- Régieur: DRV 2 - 600
- Détendeur de pesée: Commande manuelle - LW 3
- Poids-frein: 72 48



Type M:



# Wagon trémie - déchargement axial massif bas

Tare moyenne 22,1 t

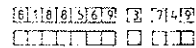
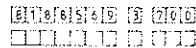
Code lettres:

Talos

Avec frein à main

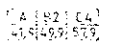
Sans frein à main

Série:



Sans frein à main

Avec frein à main



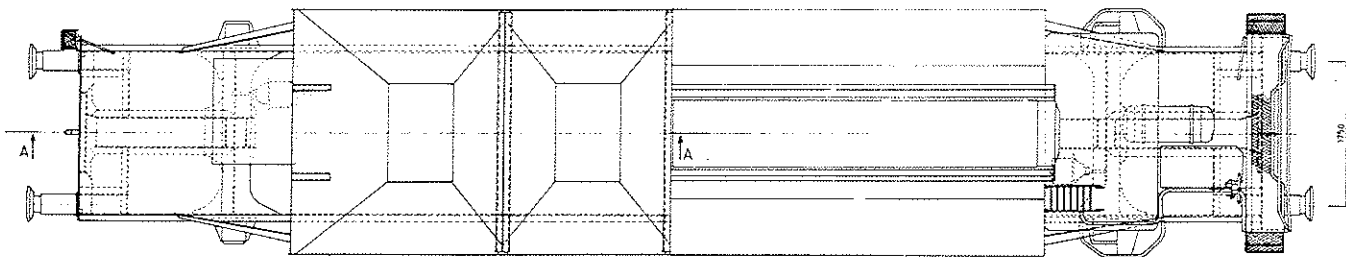
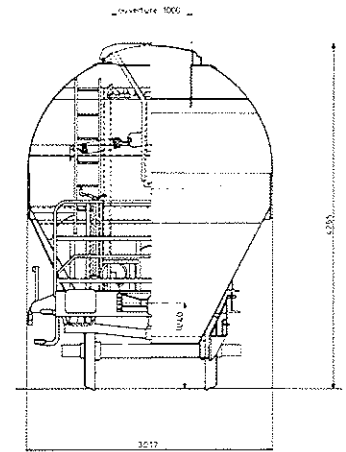
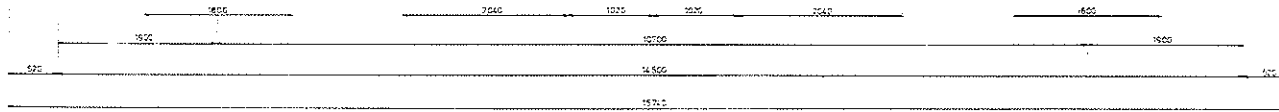
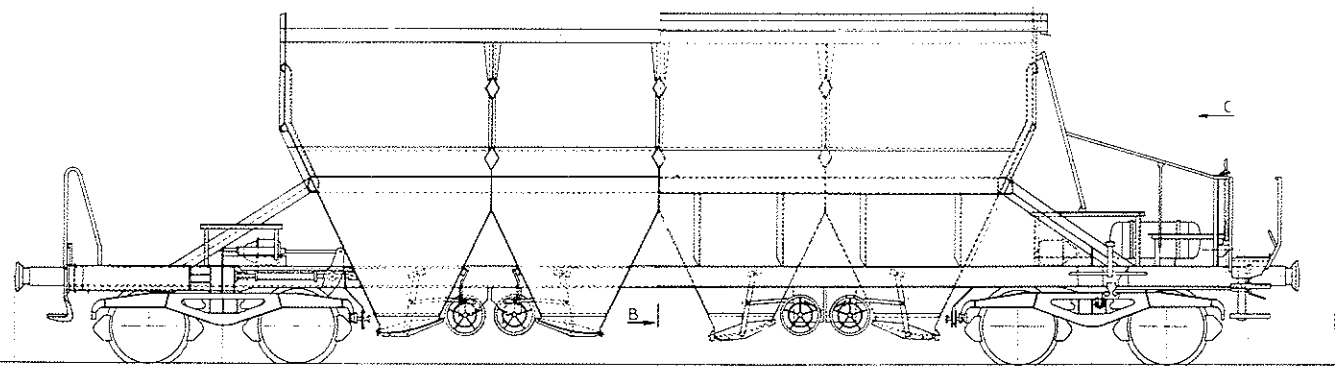
Année de construction: 1987

1/2 Coupe AA

intérieur courbe 5700

1/2 Vue survant C

1/2 Coupe BB



- Volume: 65 m<sup>3</sup>
- Surface: ---
- Boîte à rouleaux: ---
- Ø portée de calage: ---
- Bogie: Y 25 Cs
- Ressort: ---
- Flexibilité en mm/t: ---
- Jeu h sous tare entre butée et collier de ressort: { max. / min. en révision }
- Rayon de courbe autorisé: 50 m
- Frein à main: ---
- Type de frein: Knorr - KE - GP 12"
- Distributeur: Knorr
- Régleur: DRV 2 - 300
- Détendeur de pesée: ---
- Poids-frein: 

		G	P		
		V	K	V	C
		25	-48	25	-48
		40		40	

Type M:

1456A 1

# Wagon tombereau avec toiture enroulable.

Tare moyenne 25,33t.

Code lettres:

Tachs

Avec frein à main

Sans frein à main

Série:

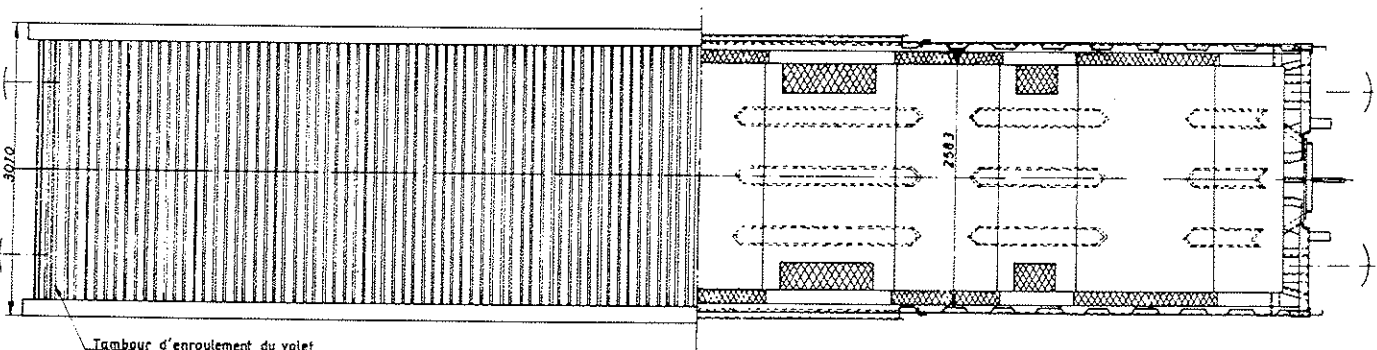
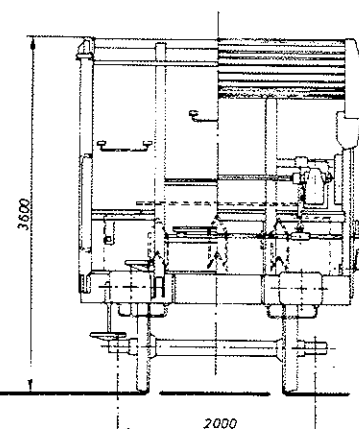
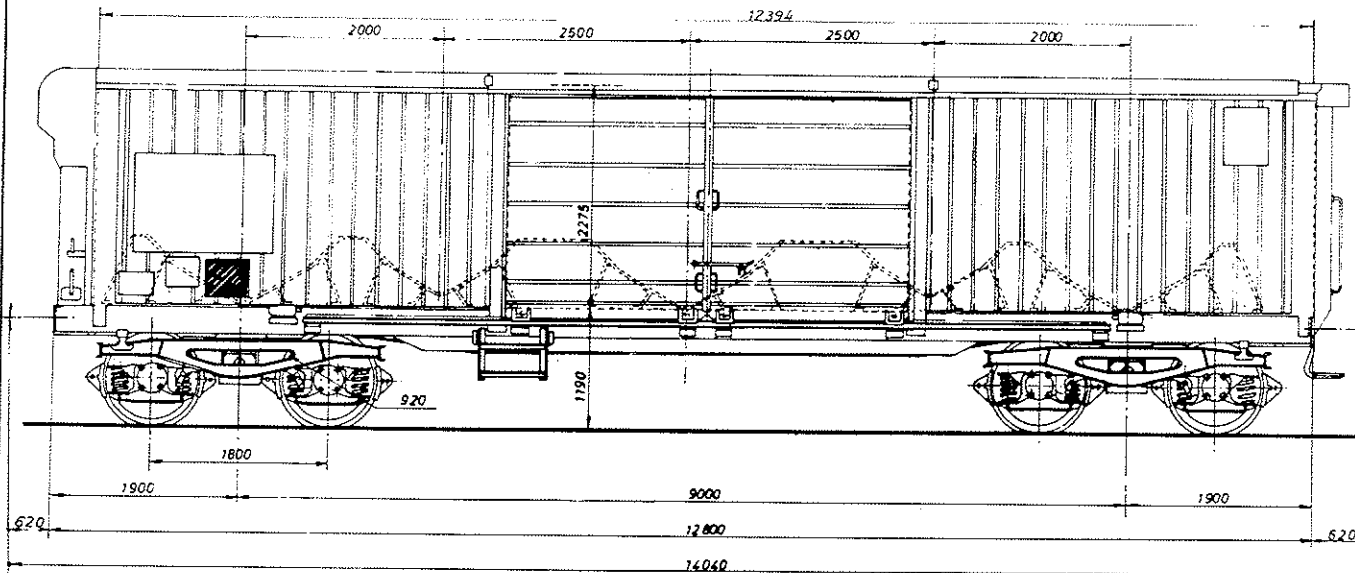
3 1 9 8 5 8 6 6 0 0 0 a

3 1 1 8 1 5 8 6 R 1 9 9 a

Sans frein à main  
Avec frein à main

Année de construction: 1972-1973

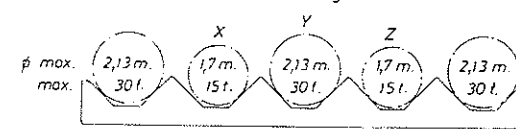
A	B1	B2	C
S	1385	1445	1465 1545



- Volume: —
- Surface: —
- Boîte à rouleaux: FAG
- Ø portée de calage: 185 mm.
- Bogie: Y25Cs.
- Ressort: —
- Flexibilité en mm/t: —
- Jeu h sous tare entre butée et collier de ressort: { max. —  
min. en révision —
- Rayon de courbe autorisé: 35 m.
- Frein à main: —
- Type de frein: O-GP
- Distributeur: Oert. Est-3f. 14"
- Règleur: DRV2-600
- Détendeur de pesée: —
- Poids-frein: 

<input type="checkbox"/>	24	<input type="checkbox"/>	48
<input type="checkbox"/>	40	<input type="checkbox"/>	

Schema de chargement.



Type M:

3118851817 3

# Wagon à toit enroulable pour transport de coils.

Tare moyenne 22,61 - 22,9t

Code lettres:

Tahms

Série:

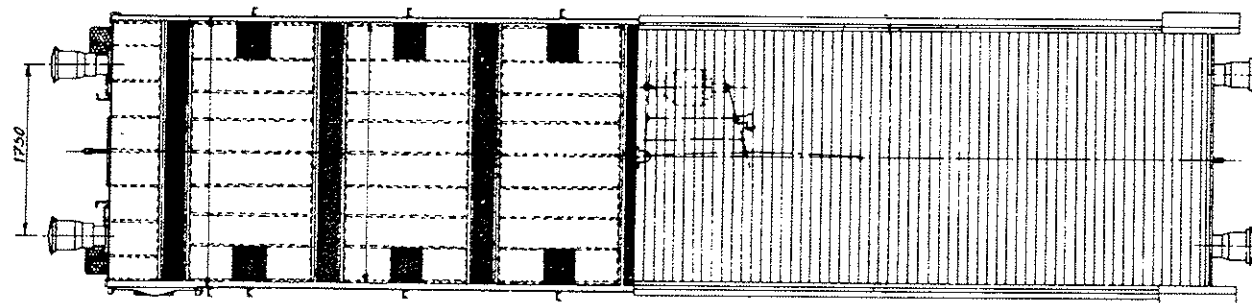
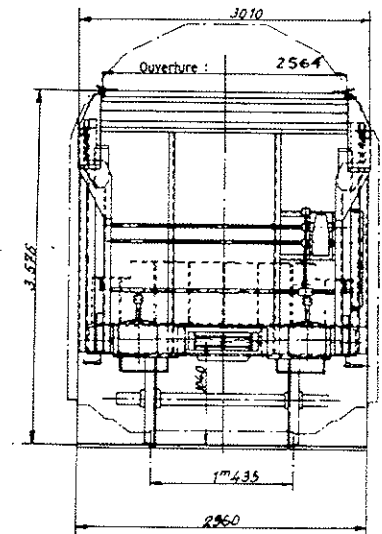
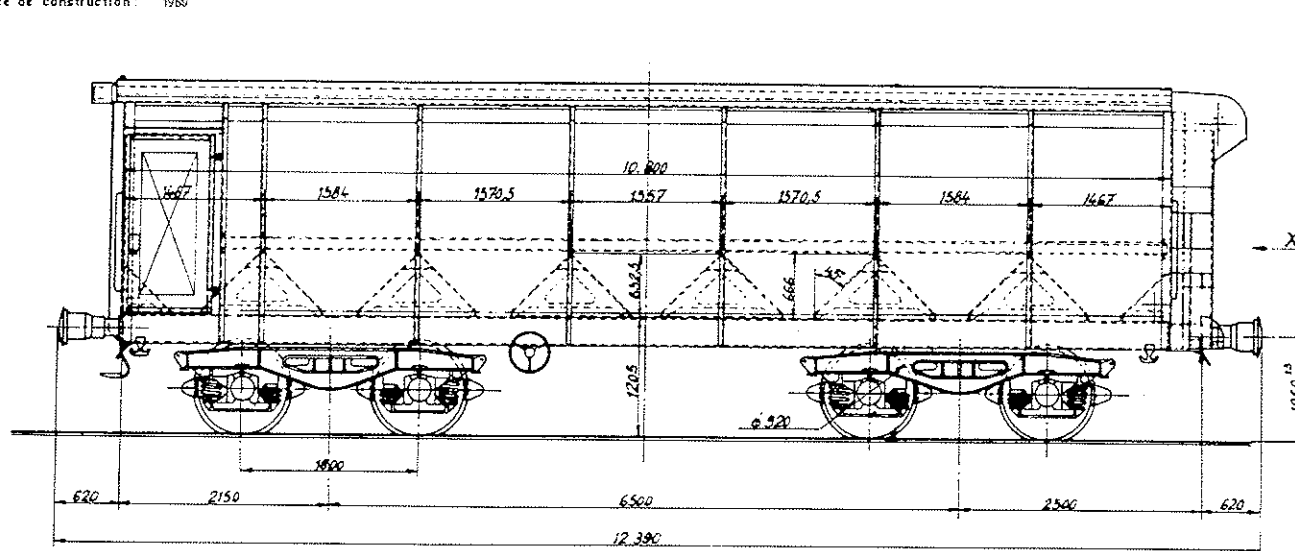
3118851817 3 000 0 1118851817 3 116 0 Sans frein à main  
3118851817 3 116 0 1118851817 3 119 0 Avec frein à main

Année de construction: 1960

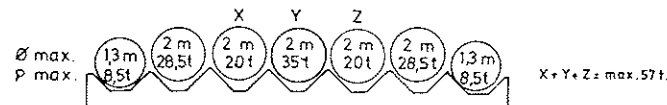
Avec frein à main

Sans frein à main

A	B1	B2	C2	C3	C4
5	36	39	49	56	57



Schema de chargement.



- Volume: —
- Surface: —
- Boîte à rouleaux: —
- Ø portée de calage: 185mm
- Bogie: Y25C-1967
- Ressort: —
- Flexibilité en mm/t: —
- Jeu h sous tare entre butée et oeilier de ressort: max. — min. en révision —
- Rayon de courbe autorisé: 50m
- Frein à main: Isojax
- Type de frein: O-GP
- Distributeur: EST-3e - 14"
- Régleur: DRV2-600
- Détendeur de pesée: —
- Poids-frein: 22 47

Type M: **E 6 1 4 3**

Code lettres: Tohms

Série: **311885817 5 2100** **311885817 3 3150**  Sans frein à main  
**311885817 5 3160** **311885817 3 3190**  Avec frein à main

Année de construction: 1970

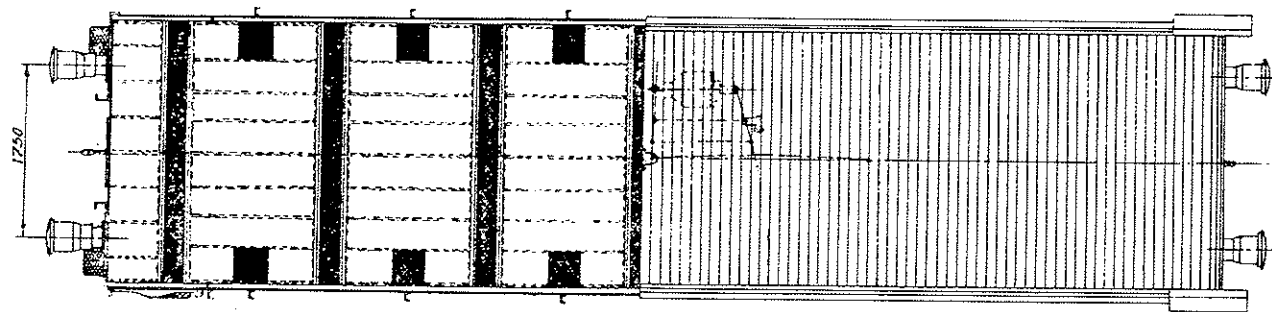
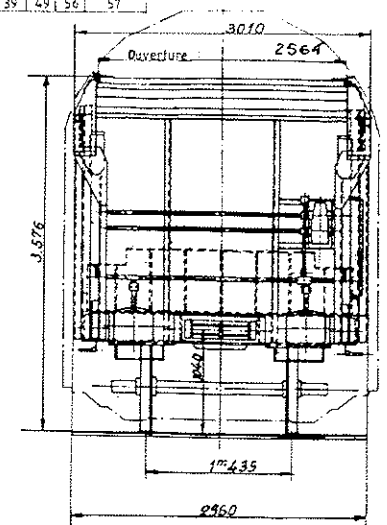
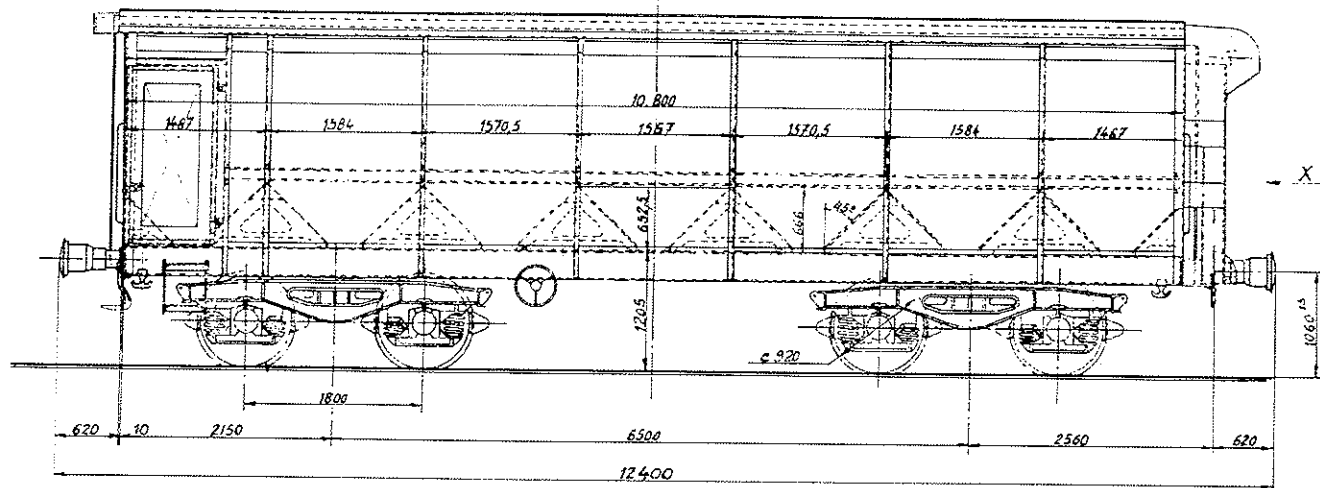
# Wagon à toit enroulable pour le transport de coils.

Tare moyenne: 22,9 t

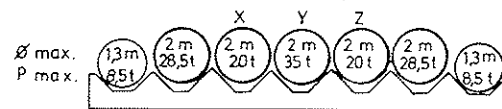
Avec frein à main

Sans frein à main

A	B1	B2	C2	C3	C4
S	365	39	49	56	57



Schema de chargement.  
max. 57 t.



$X+Y+Z = \text{max. } 57 \text{ t.}$

- Volume: —
- Surface: —
- Boîte à rouleaux: —
- Ø portée de calage: 185 mm.
- Bogie: Y 25 C-1967
- Ressort: —
- Flexibilité en mm/t: —
- Jeu h sous tare entre butée et collier de ressort:
  - max. —
  - min. en révision —
- Rayon de courbe autorisé: 50m
- Frein à main: Isojax
- Type de frein: O-GP
- Distributeur: EST-3e-10<sup>3</sup>
- Régleur: DRV2-600
- Détendeur de pesée: —
- Poids-frein:
 

22	47
62	57

Type M.

31814A 5

# Wagon à toit enroulable pour le transport de coils.

Tare moyenne 23,5t

Code lettres:

Tahms

Série:

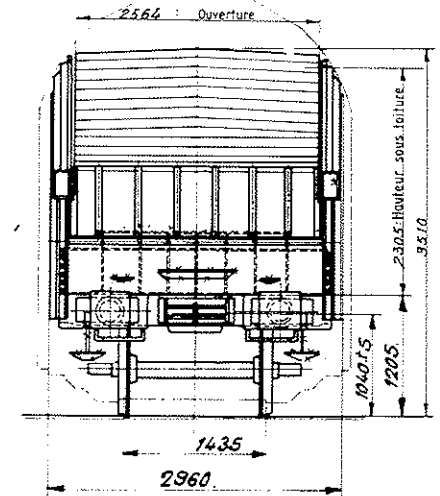
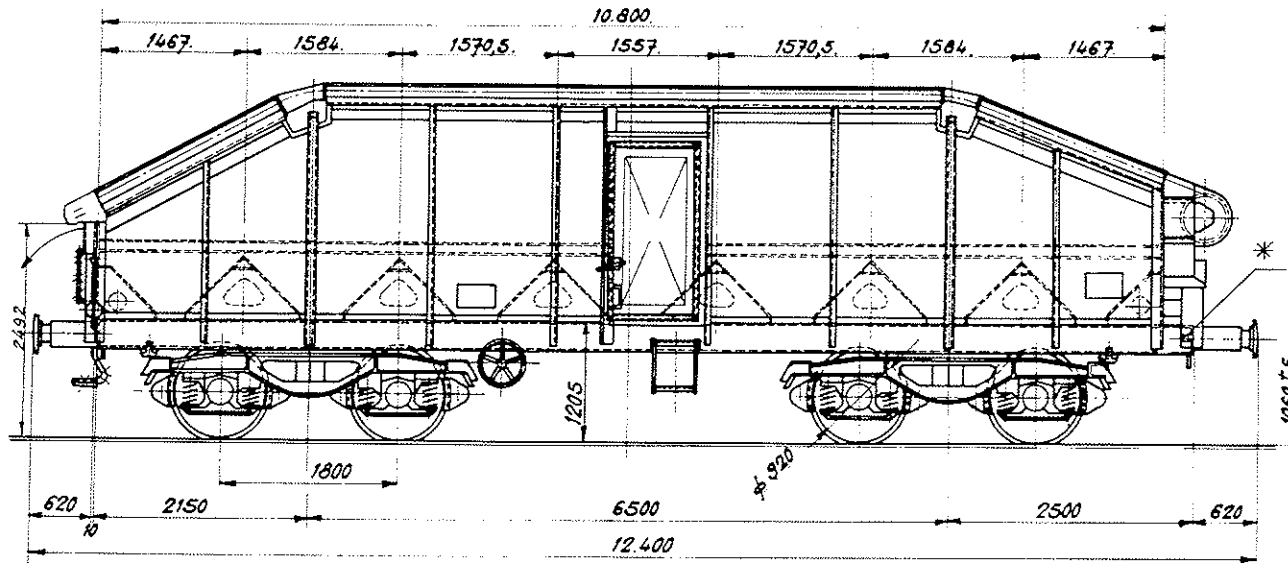
31814A 5 422 : 51814A 7 5 472 : Sans frein à main  
 31814A 5 450 : 31814A 7 4 492 : Avec frein à main

Année de construction: 1971

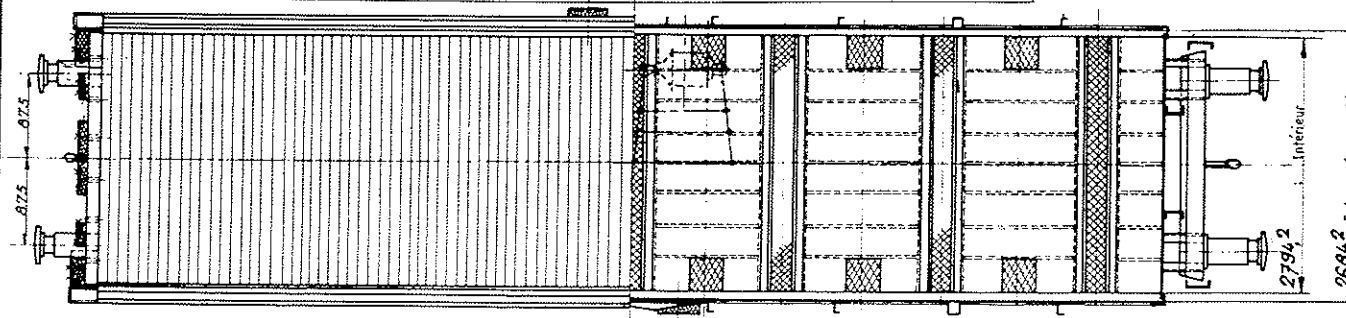
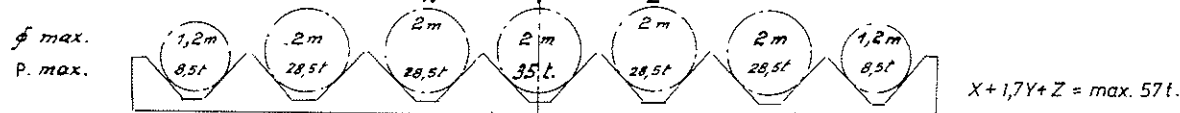
Avec frein à main

Sans frein à main

A	B1	B2	C2	C3	C4
S	36,5	39	49	56	57



Schema de chargement.



\* \_ Embout carré de 17 mm pour la commande mécanique et de fermeture de la toiture enroulable.

- Volume: —
- Surface: —
- Boîte à rouleaux: SKF - FAG
- Ø portée de calage: 185 mm
- Bogie: Y25 Cs
- Ressort: —
- Flexibilité en mm/t: —
- Jeu h sous tare entre butée et collier de ressort: } max. —  
 } min. en révision —
- Rayon de courbe autorisé: 50m
- Frein à main: Isojax
- Type de frein: O-GP
- Distributeur: EST-31 -14"
- Régleur: DRV2-600
- Détendeur de pesée: —
- Poids-frein: 

24	34,8
42	

Type M:

3614A

Code lettres:

Tahms

Série:

3788587 4 1010

3168597 4 1990

Sans frein à main  
Avec frein à main

Année de construction: 1972

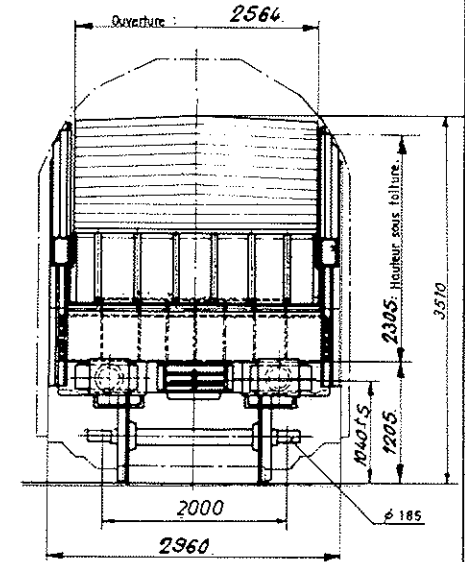
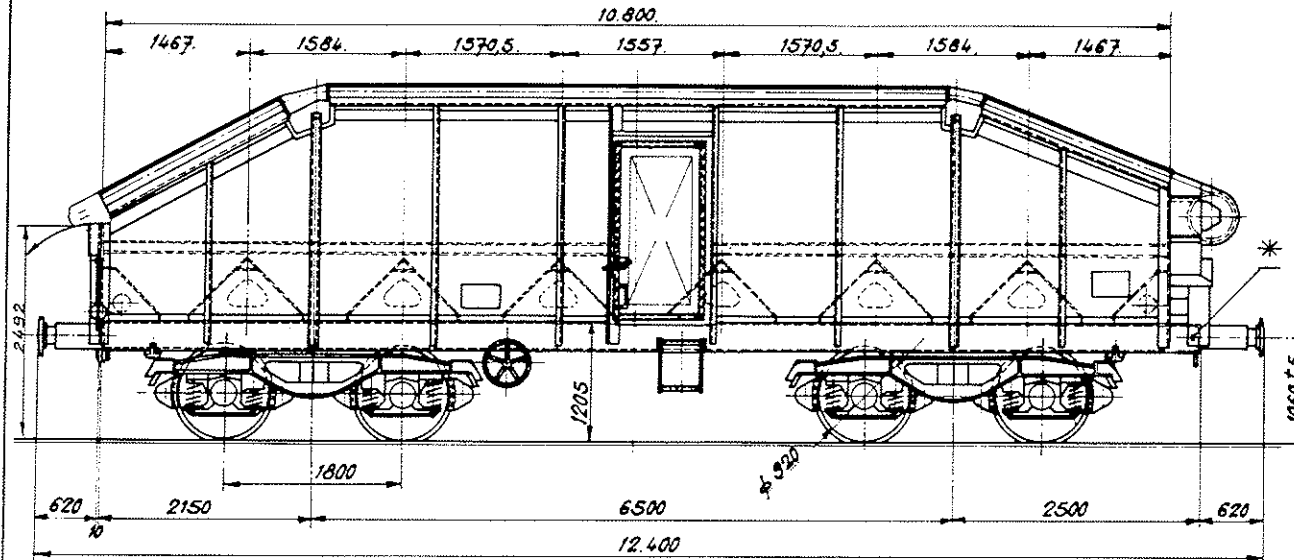
# Wagon à toit enroulable pour transport de coils.

Tare moyenne 23,45 t

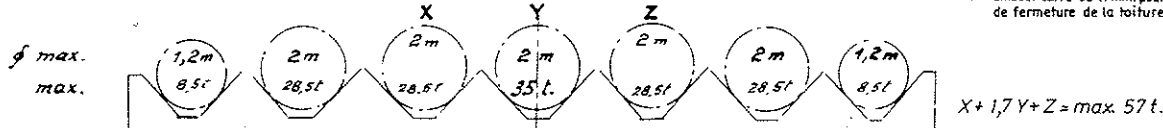
Avec frein à main

Sans frein à main

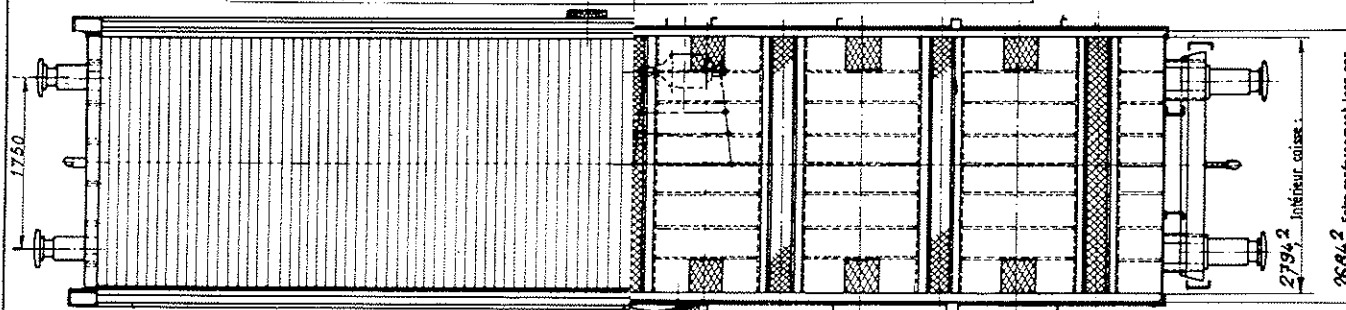
A	B1	B2	C2	C3	C4
S	36S	39	49	56	57



Schema de chargement.



\* Embout carré de 17mm pour la commande mécanique et de fermeture de la toiture enroulable.



- Volume: —
- Surface: —
- Boîte à rouleaux: SKF - FAG
- Ø portée de calage: 185
- Bogie: Y25 Cs
- Ressort: —
- Flexibilité en mm/t: —
- Jeu h sous tare entre butée et collier de ressort: max. — min. en révision —
- Rayon de courbe autorisé: 50m
- Frein à main: Isojax
- Type de frein: O - GP
- Distributeur: EST - 3f - 14"
- Régieur: DRV2 - 600
- Détendeur de pesée: —
- Poids-frein: 

22	347
22	22

Type M:

31614A 9

Code lettres:

Tahms

Série:

3118181817 S 610 3117181817 S 719

Sans frein à main

Année de construction: 1978

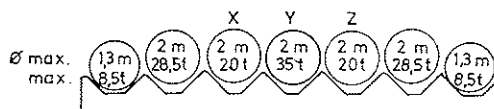
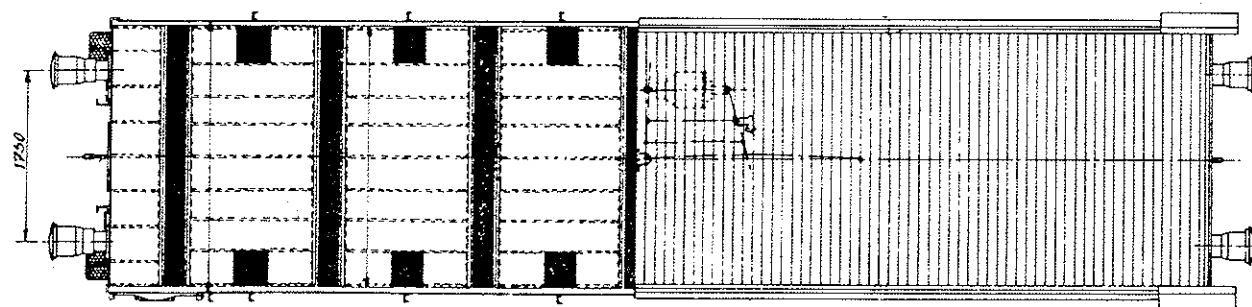
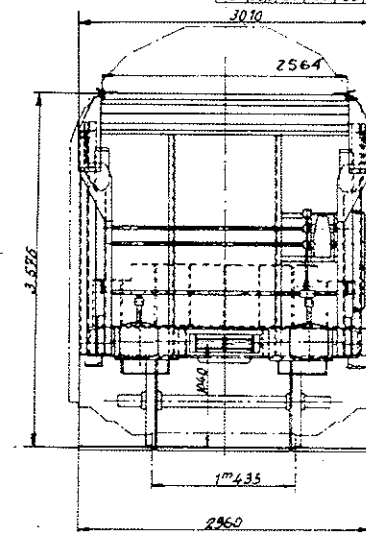
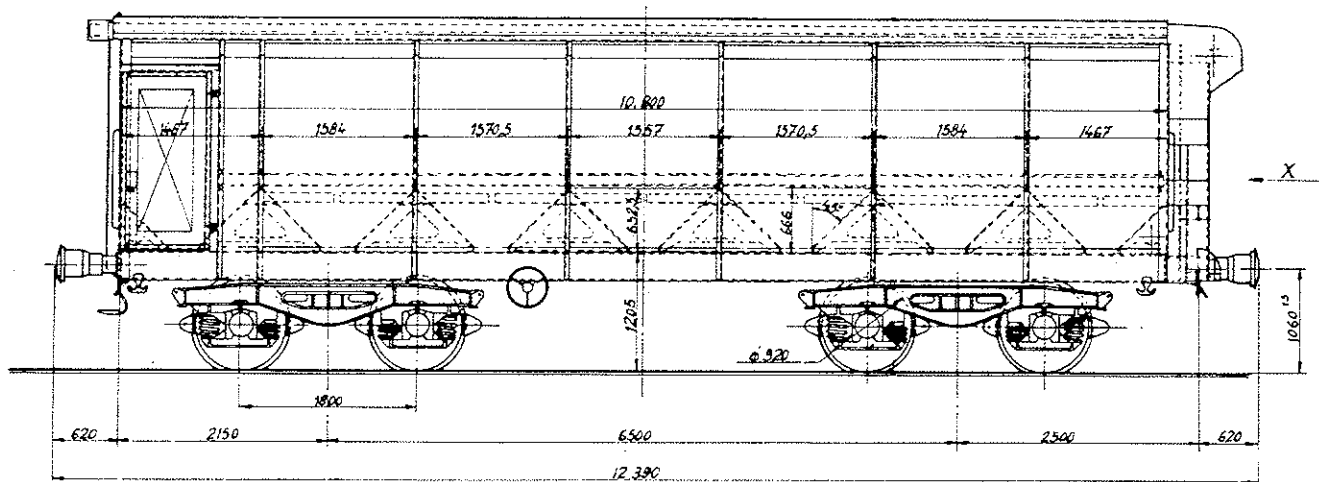
# Wagon à toit enroulable pour transport de coils avec bras de calage.

Tare moyenne 22,8t

Avec frein à main

Sans frein à main

A	B1	B2	C2	C3	C4
S	35,3	38	4,8	55	56



- Volume:
- Surface:
- Boîte à rouleaux:
- Ø portée de calage: 185mm
- Bogie: Y25C -1967
- Ressort:
- Flexibilité en mm/t:
- Jeu h sous tare entre butée et collier de ressort:
  - max.
  - min. en révision
- Rayon de courbe autorisé S0m
- Frein à main: Isojax
- Type de frein: O-GP
- Distributeur: EST-3e-14"
- Règleur: ORV 2 - 500
- Détendeur de pesée:
- Poids-frein:
 

22	47
----	----