

3.11. WAGONS
SPECIAUX

Type M

2 6 9 0 1 3

Code lettres:

Uc

Série:

2 1 1 8 9 0 1 0 5 0 0 0 c 2 1 1 8 9 0 1 0 2 0 1 1 0

Wagon citernes pour transport de ciment en vrac. (Polysius)

Tare moyenne 1254

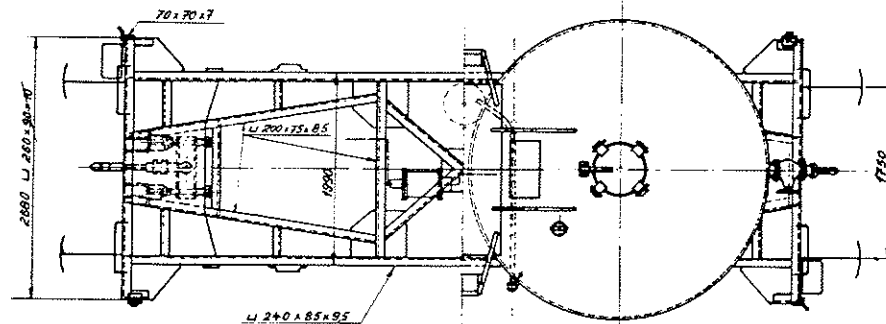
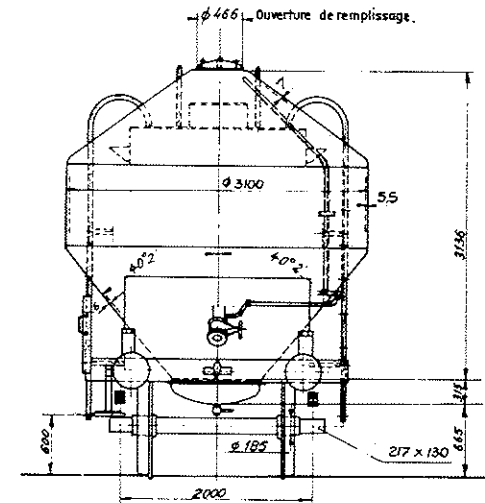
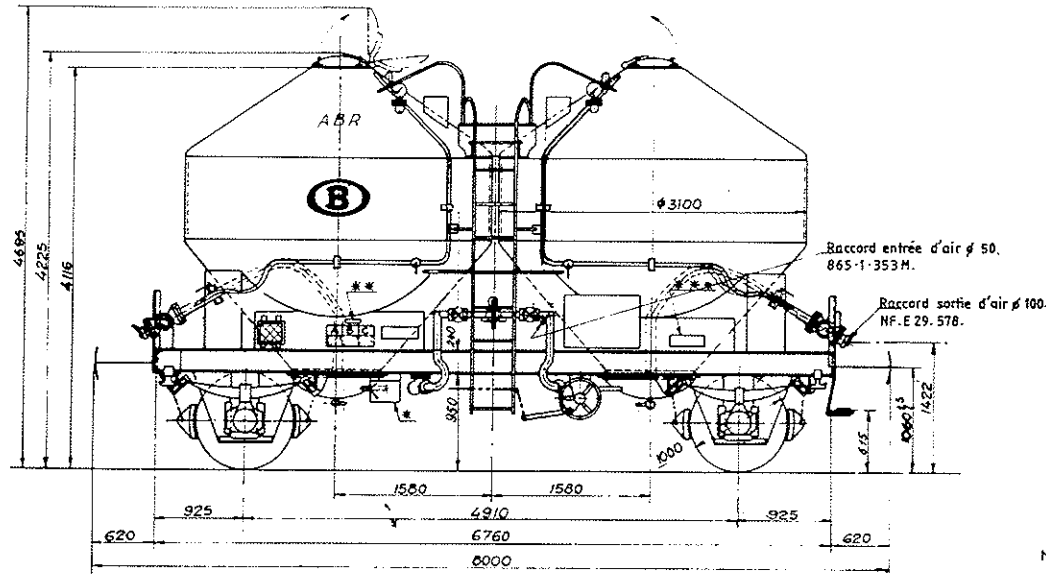
Avec frein à main

Sans frein à main

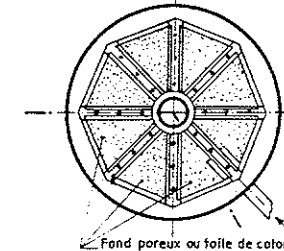
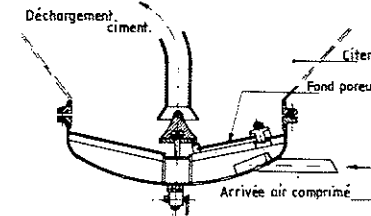
Année de construction: 1961

A B C
19,2 232 273

A B C



Montages des plaques poreuses.



Volume:	28 000 l
Surface:	—
Boîte à rouleaux:	SKF
Ø portée de calage:	185 mm
Bogie:	—
Ressort:	8 lames 120x16-1200
Flexibilité en mm/t:	6,8
Jeu h sous tare entre butée et collier de ressort	max. — min. en révision —
Rayon de courbe autorisé:	—
Frein à main:	—
Type de frein:	O-G
Distributeur:	Oerl Est 3 dg cyl. 10"
Régieur:	DRV 2-450
Détendeur de pesée:	—
Poids-frein:	14 23 22

Citernes: Ac. D 42 m HS - 2 x 14 m³
Pression de vidange: 2,5 kg/cm²
Débit " : 1 T/min.

Type M:

708010 2

Wagon citerne pour le transport de produits pulverulents.

Tare moyenne 12,8t

Code lettres:

Ucs

Série:

21889110 S 0510 21889110 S 0188 Avec frein à main

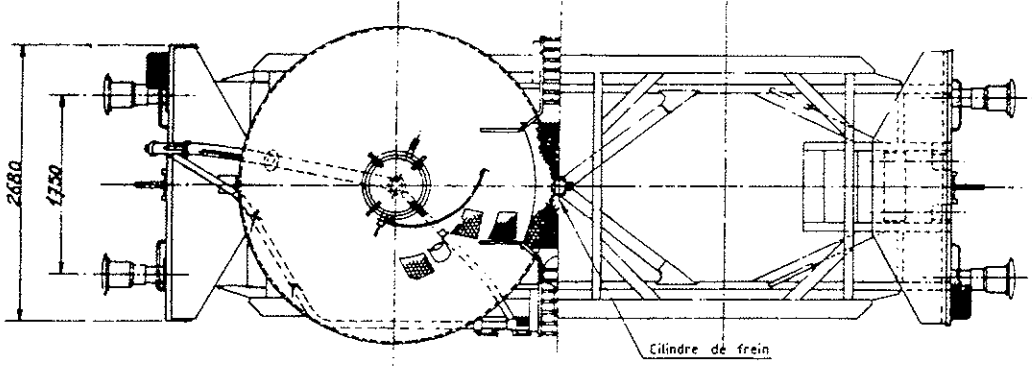
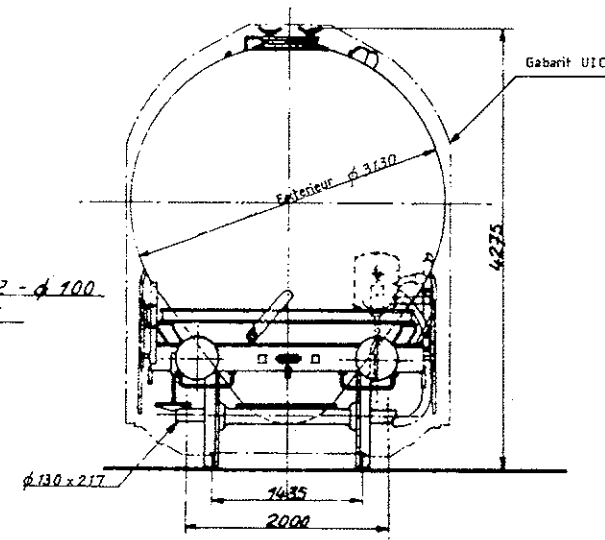
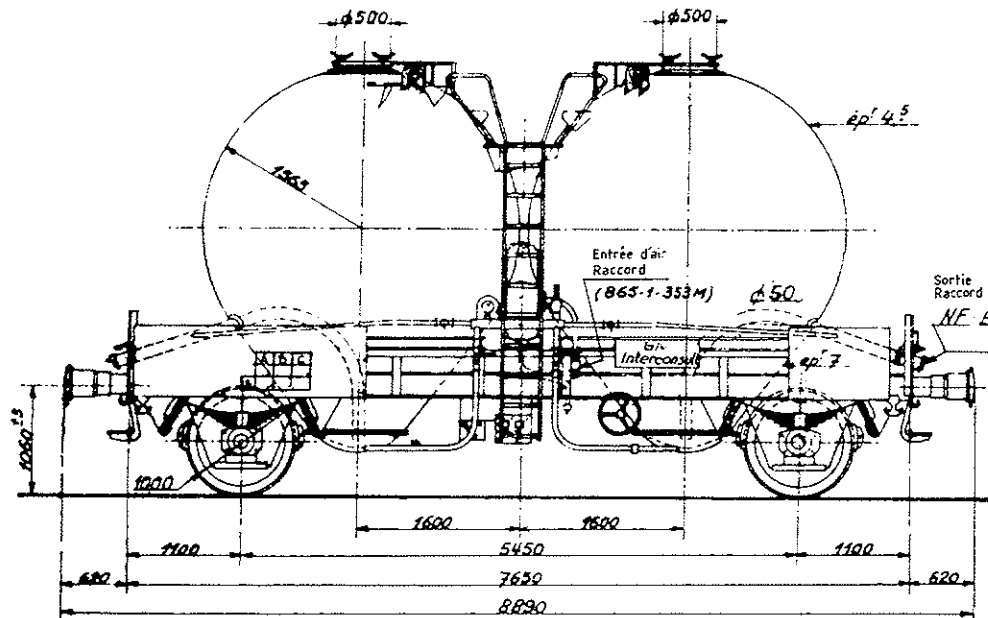
Année de construction: 1963

Avec frein à main

A	B	C
S	192	232

Sans frein à main

A	B	C
S		



- Volume: 34,000l
- Surface: —
- Boîte à roulements: SKF
- Ø portée de calage: 185 mm
- Bogie:
- Ressort: 6 lames 120x16-1200
- Flexibilité en mm/t: 6,8
- Jeu h sous tare entre butée et collier de ressort: { max. 07 / min. en révision
- Rayon de courbe autorisé:
- Frein à main:
- Type de frein: O-GP
- Distributeur: Est 3 e
- Règleur: DRV2-450
- Détendeur de pesée:
- Poids-frein:

12	14	23	23
	2,0		

Pression d'essai: 4x2
 Nature de fond poreux nylon ép 1mm
 Pression max. à l'intérieur de la citerne: 2,5 Kg/cm

Type M: **211809110** 4

Wagon citernes pour le transport de produits pulverulents.

Tare moyenne: 12,7t

Code lettres: Ucs

Sans frein à main

Avec frein à main

Sans frein à main

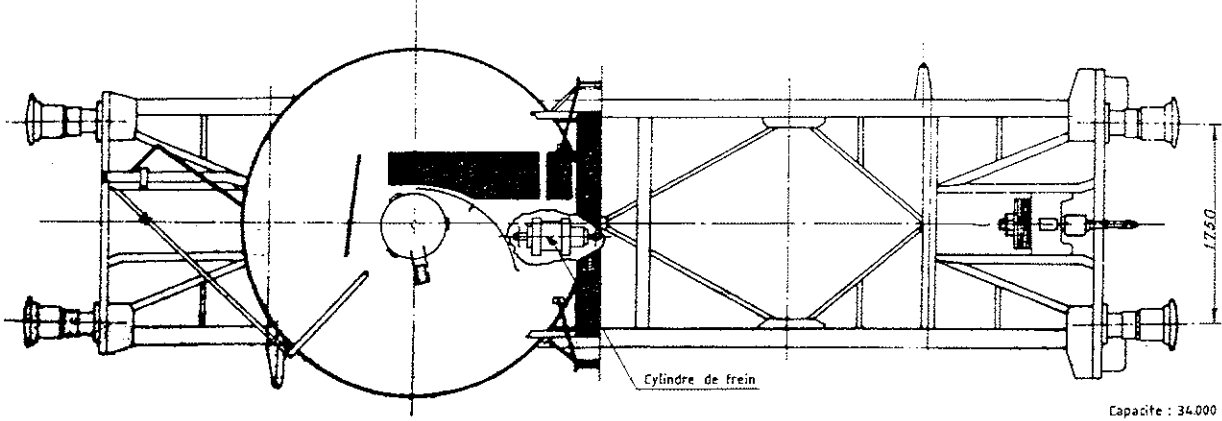
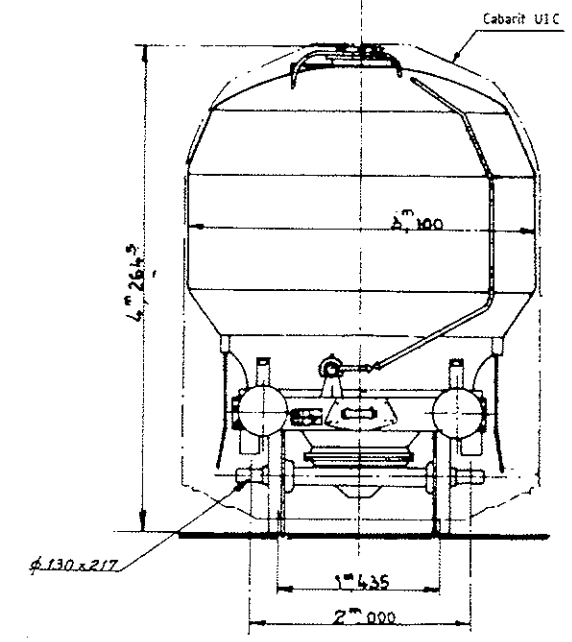
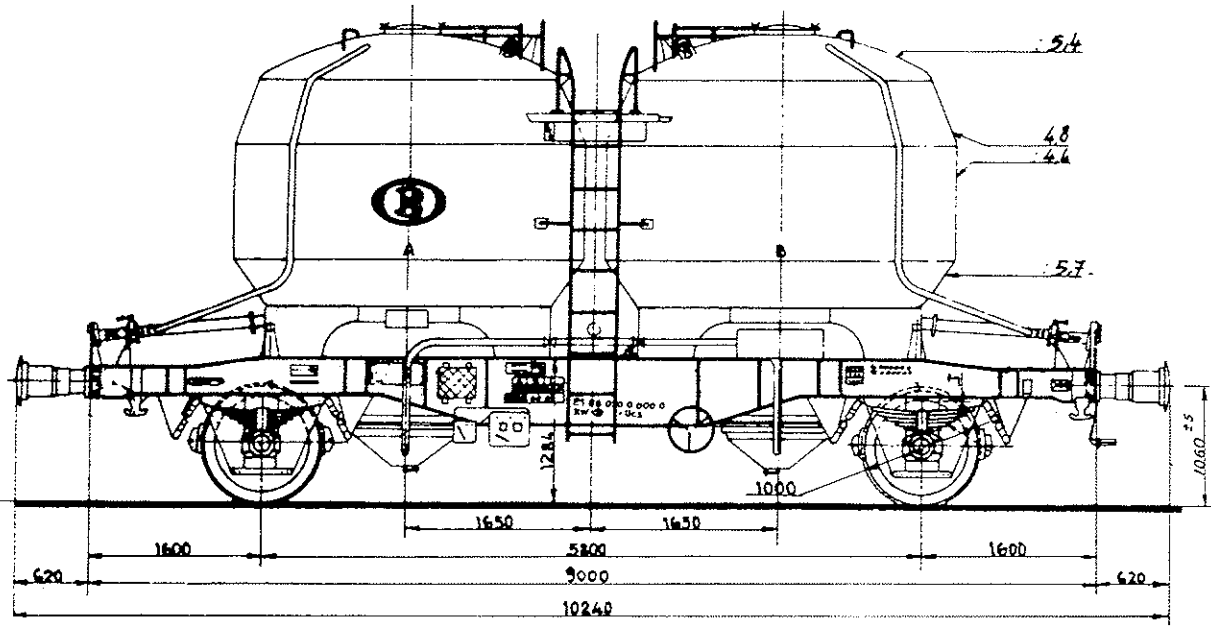
Série:

211809110 5 2180c 211809110 6 2182c Avec frein à main

A	B	C
5	19,3	23,3

A	B	C
5		

Année de construction: 1956



- Volume: 34.000 l
- Surface: —
- Boîte à roueaux: SKF
- ϕ portée de catage: 185
- Bogie: 6 lames 120x16-1200
- Ressort: 6 lames 120x16-1200
- Flexibilité en mm/t: 5,8
- Jeu h sous tare entre butée et collier de ressort: max. 81mm, min. en révision
- Rayon de courbe autorisé: —
- Frein à main: —
- Type de frein: O-GP
- Distributeur: Est 3e
- Régieur: DRV2 - 450
- Détendeur de pesée: —

Capacité: 34.000 L
Pression max. à l'intérieur de la citerne: 3Kg/cm²

Poids-frein:	12	14	23,3	23
			20	

Type M.

2100019 3

Wagon citerne pour transport de produits pulvérulents.

Tare moyenne 13t

Code lettres:

Ucs

Série:

21181819110 5 1100 a 21181819110 5 1100 a

Sans frein à main

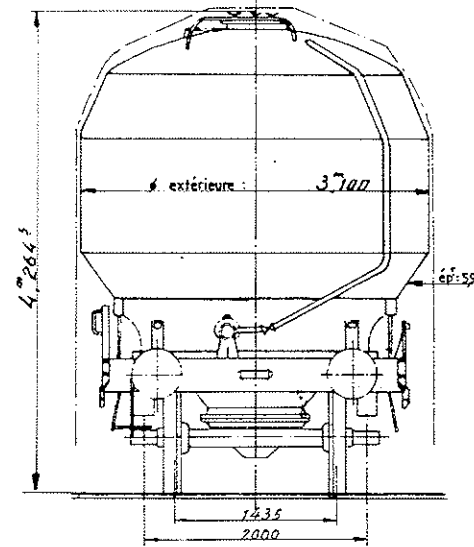
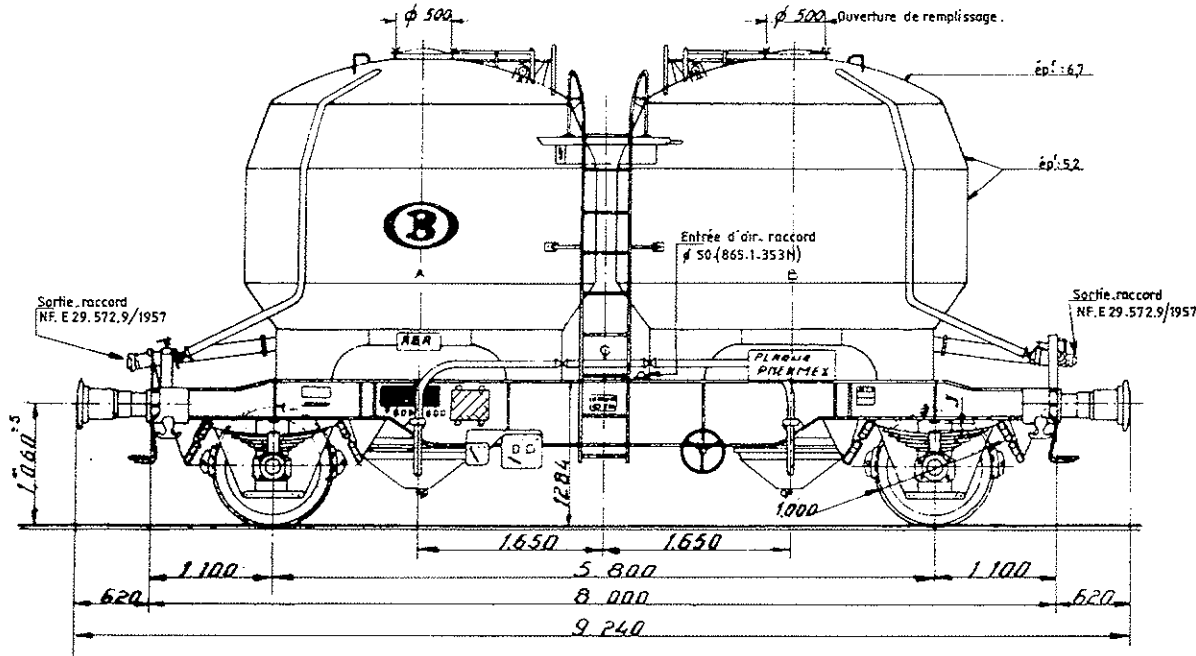
Avec frein à main

Année de construction: 1963-1964

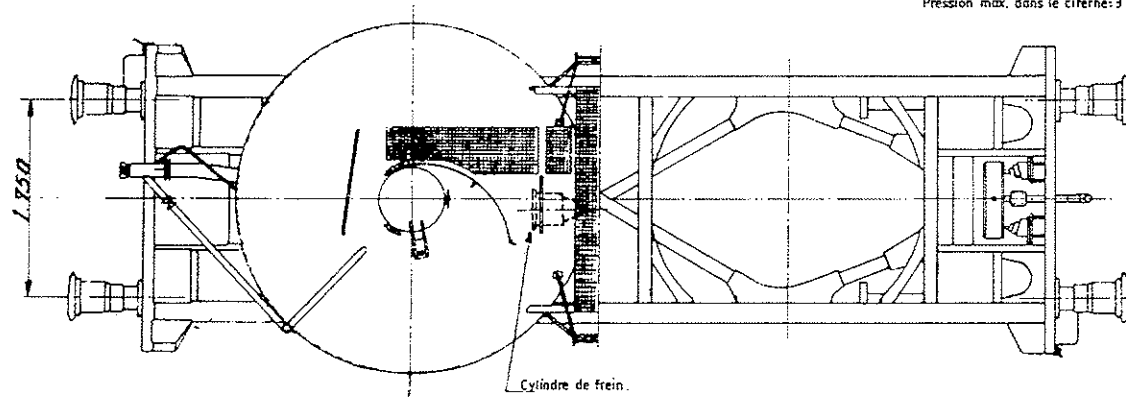
Avec frein à main

Sans frein à main

A	B	C
19	23	23
S.	19.	23



Pression max. dans le citerne: 3 kg/cm²



- Volume: 2 x 17000 l.
- Surface: —
- Boîte à roueaux: SKF
- ϕ portée de calage: 185 mm.
- Bogie: —
- Ressort: 8 Jumes 120 x 16 . 1200.
- Flexibilité en mm/t: 6,8
- Jeu h sous tare entre butée et collier de ressort:

max.	87 mm.
min. en révision	87 mm.
- Rayon de courbe autorisé: —
- Frein à main: —
- Type de frein: O-GP
- Distributeur: Est-3e . 10"
- Régieur: SAB. DRV2-450
- Détendeur de pesée: —
- Poids-frein:

12	14	123	23
		20	

Type M:

206010 5

Wagons citernes à 2 essieux pour le transport de produits pulvérulents.

Tare moyenne : 12,72 t - 12,84 t

Code lettres:

Ucs

Série:

21889110 5 3000 21889110 5 3170 Sans frein à main
21889110 5 3000 21889110 5 3170 Avec frein à main

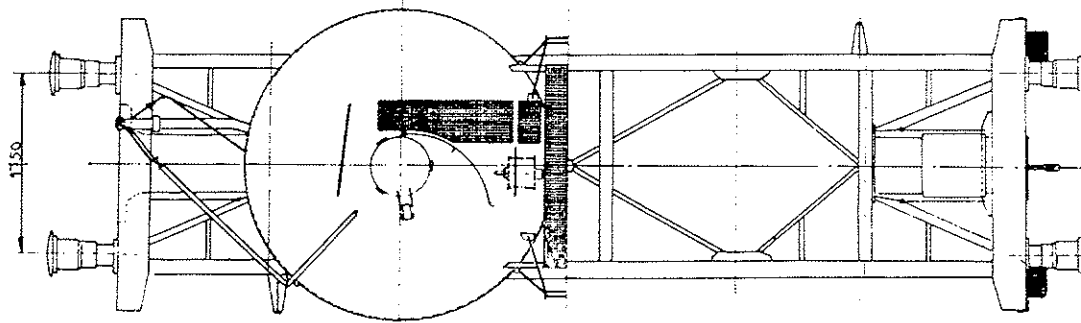
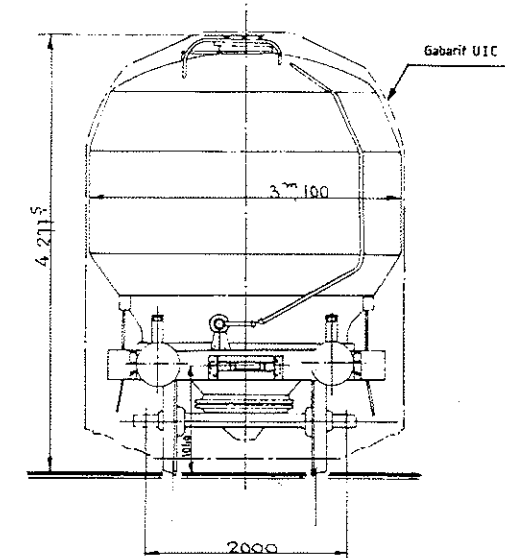
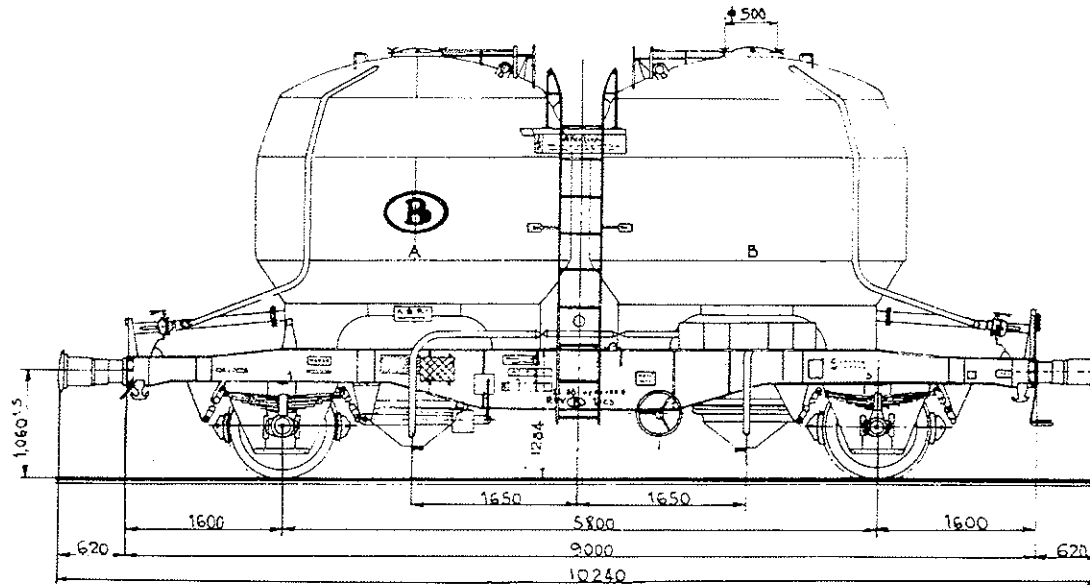
Année de construction: 1968

Avec frein à main

Sans frein à main

A	B	C
S	19	23

A	B	C
S	19	23



Capacité : 34000 L
Pression max à l'intérieur de la citerne: 3 Kg/cm²

- Volume: 34000 l
- Surface: —
- Boîte à rouleaux: SKF
- Ø portée de calage: 185
- Bogie:
- Ressort: 8 lames 120 x 16-1200
- Flexibilité en mm/t: 6,8
- Jeu h sous tare entre butée et collier de ressort: { max. 81
min. en révision
- Rayon de courbe autorisé:
- Frein à main:
- Type de frein: O-GP
- Distributeur: Est-3e
- Régleur: DRV 2-450
- Détendeur de pesée:
- Poids-frein:

13	24
22	

Type M:

203016 S

Wagons citernes à 2 essieux pour le transport de produits pulvérulents.

Code lettres:

Ucs

Série:

211889110 S 400 a 711629110 S 2175 c Sans frein à main
211889110 S 480 a 211889110 S 2175 c Avec frein à main

Année de construction: 1970

12,9 t

Tare moyenne

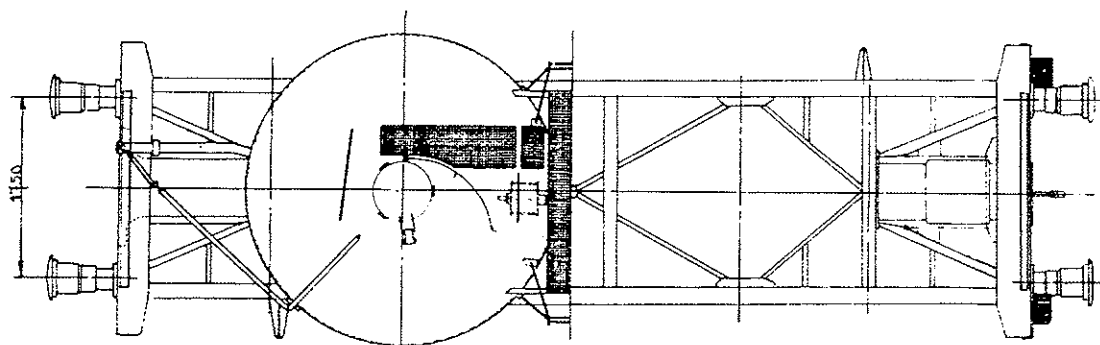
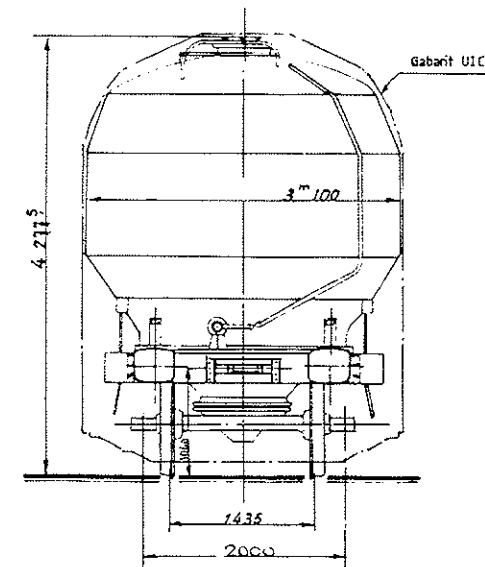
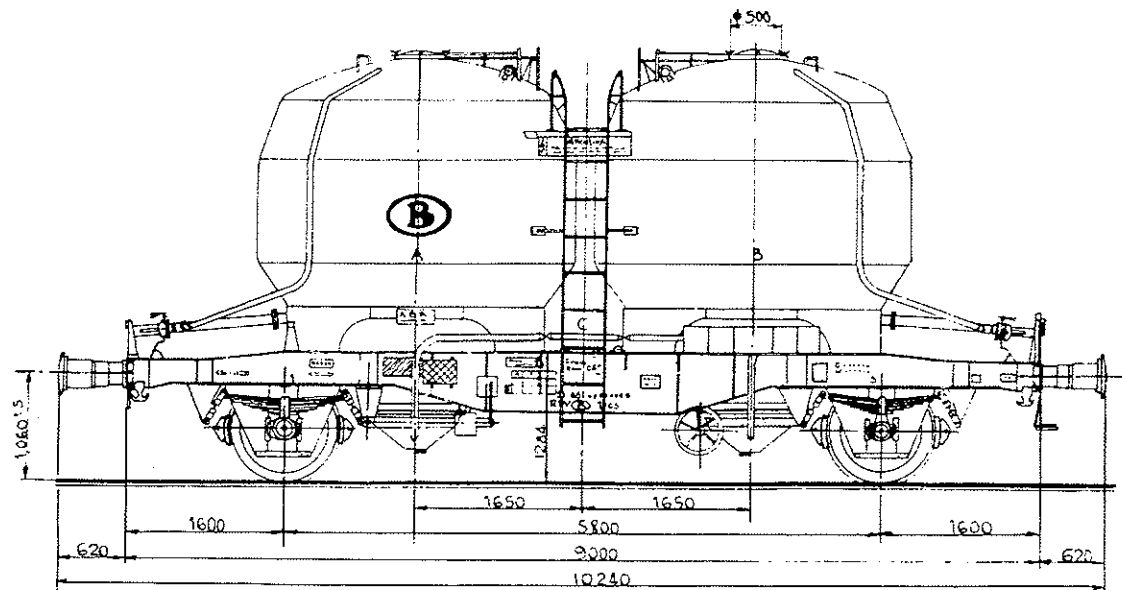
12,75 t

Avec frein à main

Sans frein à main

A	B	C	
S	191	231	271

A	B	C	
S	191	231	271



Capacité: 34.000 L
Pression max. à l'intérieur de la citerne: 3 Kg/cm²

- Volume: 34.000 l
- Surface: —
- Boîte à rouleaux: SKF
- Ø portée de calage: 185
- Bogie:
- Ressort: 8 Lames 120x16-1200
- Flexibilité en mm/t: 68
- Jeu h sous tare entre butée et collier de ressort: max. 81
min. en révision

- Rayon de courbe autorisé:
- Frein à main:
- Type de frein: O-GP
- Distributeur: EST-3e
- Régieur: DRV2-450
- Détendeur de pesée:

Poids-frein:

13	24
22	

Type M:

21010118 2

Code lettres:

Zoes

Série:

8118 8171818 0 01010 8118 8171818 0 1118 0 Avec frein à main

Année de construction:

1965-74

Wagon citerne .60 m³

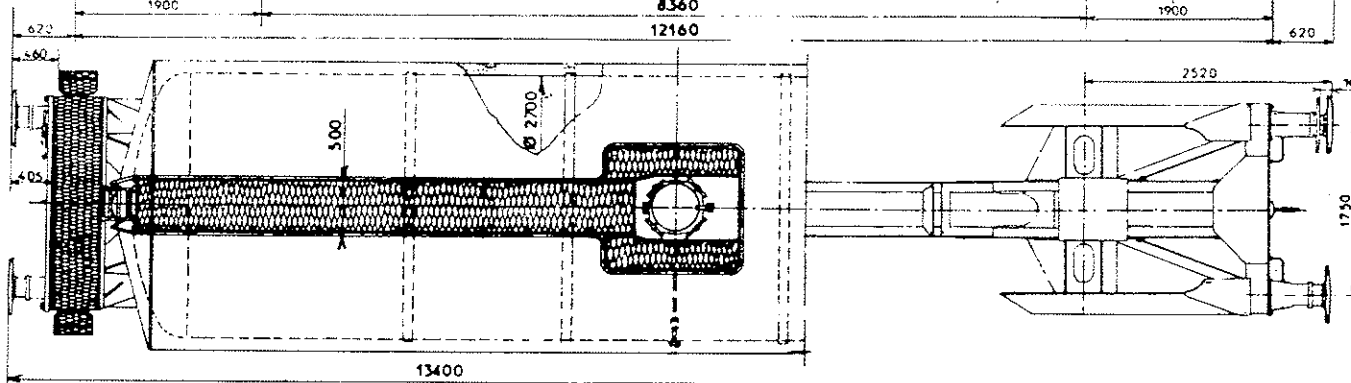
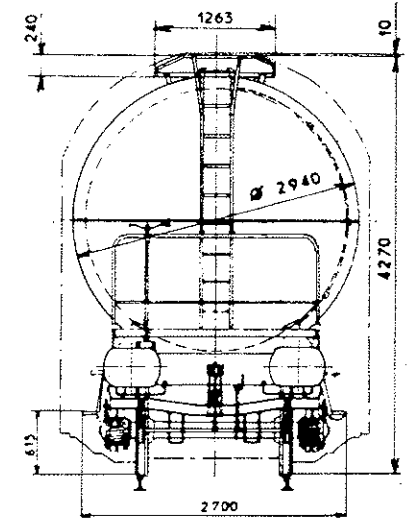
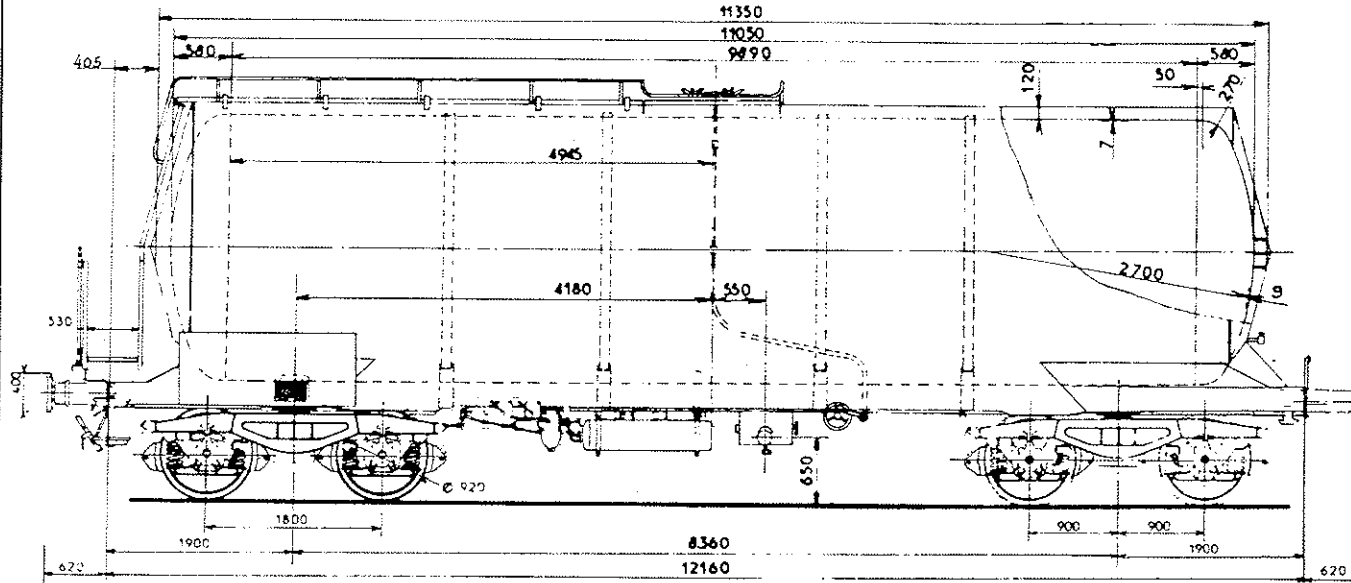
Tare moyenne : 20,5 t

Avec frein à main

A	B1	B2	C
435	465	515	585
S	435	465	515

Sans frein à main

A	B1	B2	C
S			



Volume:	60 m ³
Surface:	—
Boîte à roulements:	SKF
Ø portée de calage:	—
Bogie:	Y 25 C
Ressort:	—
Flexibilité en mm/t:	—
Jeu h sous tare entre butée et collier de ressort	{ max. — min. en révision —
Rayon de courbe autorisé:	—
Frein à main:	—
Type de frein:	O-GP
Distributeur:	—
Régleur:	SAB DRV 3 600
Détendeur de pesée:	—
Poids-frein:	22 36 44

Équipement du citerne.

Remplissage: couvercle de dôme DN 500 à 4 fermetures.
 Vidange: Par gravité, vanne centrale DN 100 à commande du bas, tubulure bilatérale, vanne DN, bouchon DN 100 29572 par pression, raccord express de chaque côté.
 Rechauffeurs: vapeur, serpentin intérieur 24 m², tubulure électrique, tubulure de vidange.
 Calorifugeage: laine de verre.
 Platform et passerelle: métal déployé.
 Pression d'épreuve: 3 bar.
 " pendant le trajet: 0 bar.
 " de vidange: 2 bar.
 Matière: acier E 24-1.

Chassis: monobloc soudé avec le citerne.
 ..préparation pour l'attelage automatique.

Type M.

2109014 2

Wagon citerne .60 m³

Tare moyenne : 20,5 t

Code lettres :

Zoes

Avec frein à main

Sans frein à main

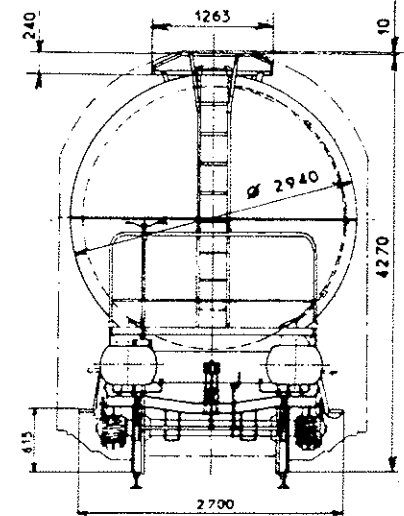
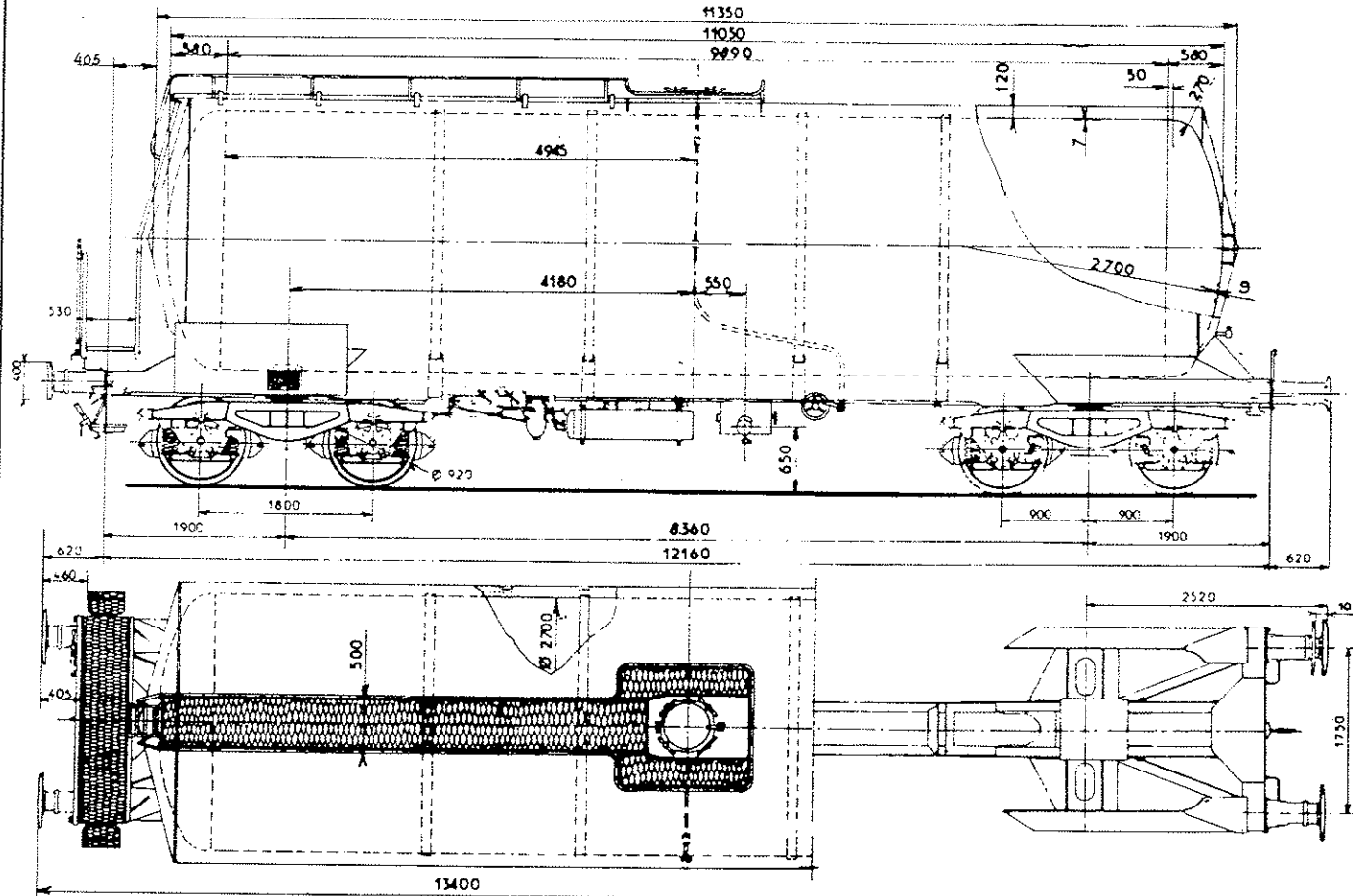
Série :

8118171819 0 0102 c 0118171819 0 0115 c Sans frein à main
8118171819 0 0102 c 0118171819 0 0115 c Avec frein à main

A	B1	B2	C
435	465	515	595
S	435	465	515

A	B1	B2	C
S			

Année de construction : 1345-74



Volume: 60 m³

Surface: —

Boîte à rouleaux: SKF

ϕ portée de calage: —

Bogie: Y 25 C

Ressort: —

Flexibilité en mm/t: —

Jeu h sous tare entre butée et collier de ressort: max. — min. en révision —

Rayon de courbe autorisé: —

Frein à main: —

Type de frein: O-GP

Distributeur: —

Régieur: SAB DRV 3 600

Détendeur de pesée: —

Poids-frein:

22	44
3E	

Équipement du citerne.

Remplissage: couvercle de dôme DN 500 à 4 fermetures.
 Vidange: Par gravité, vanne centrale DN 100 à commande du bas, tubulure bilatérale, vanne DN, bouchon DN 100 29572 par pression, raccord express de chaque côté.
 Réchauffeurs: vapeur, serpentis inférieur 24 m², tubulure électrique, tubulure de vidange.
 Calorifugeage: laine de verre.
 Platform et passerelle: métal déployé.
 Pression d'épreuve: 3 bar.
 " pendant le trajet: 0 bar.
 " de vidange: 2 bar.
 Matière: acier E 24-1.

Chassis-monobloc soudé avec le citerne.
 -préparation pour l'attelage automatique.

Type M:

2010P1M 2

Code lettres:

Zns

Série:

811887815 0 0100 811887815 0 0178 Sans frein à main

Année de construction:

1965-74

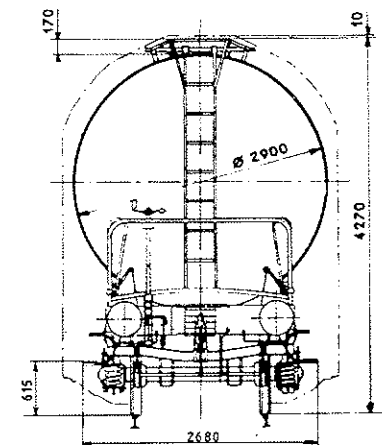
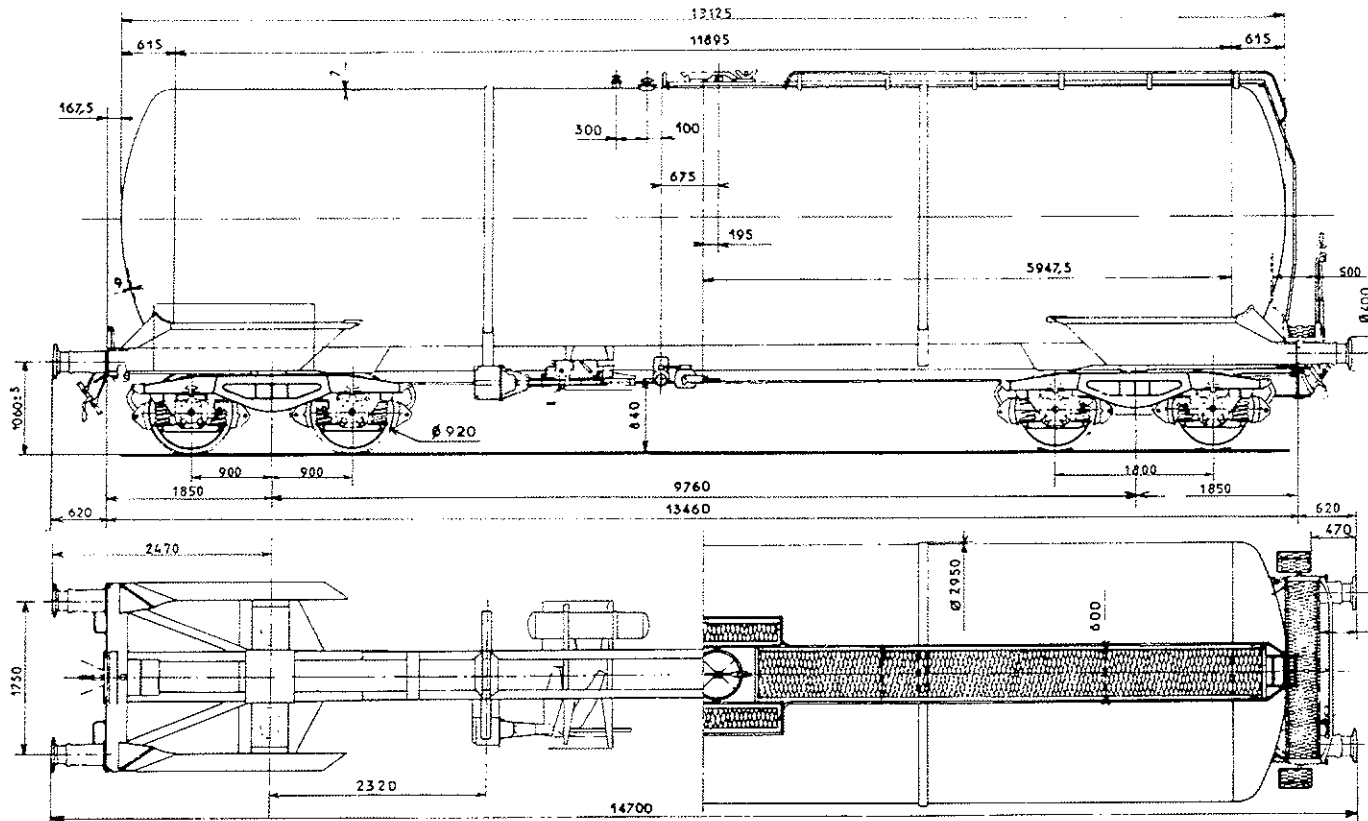
Wagon citerne 83 m³

Tare moyenne 20,5t

Avec frein à main

Sans frein à main

A	B	C
435	515	595
S	435	515



- Volume: 83 m³
- Surface: —
- Boîte à roueaux: 5KF
- Ø portée de calage: —
- Bogie: Y 25C.
- Ressort: —
- Flexibilité en mm/t: —

Jeu h sous tare entre
butée et collier de ressort { max. —
min. en révision —

Rayon de courbe autorisé: 30m.

Frein à main: 0-GP. 14 Knorr KEGE-EP.

Type de frein: —

Distributeur: SAB. DRV2-600.

Règleur: —

Détendeur de pesée: —

Poids-frein:

Citerne: pression d'épreuve 2 bar, en service 0 bar.
Remplissage: couvercle de dôme.
Vidange: par gravité.
Chassis: monobloc soudé avec la citerne.

Type M.

2 0 1 0 4 3

Wagon citerne à 2 essieux.

Tare moyenne : 10,5 t.

Code lettres:

Zs

Avec frein à main

Sans frein à main

Série:

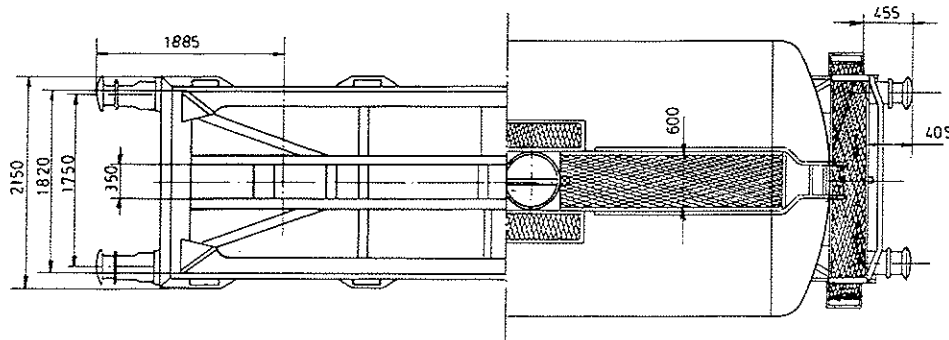
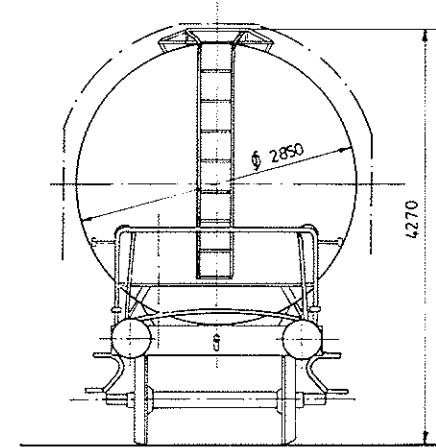
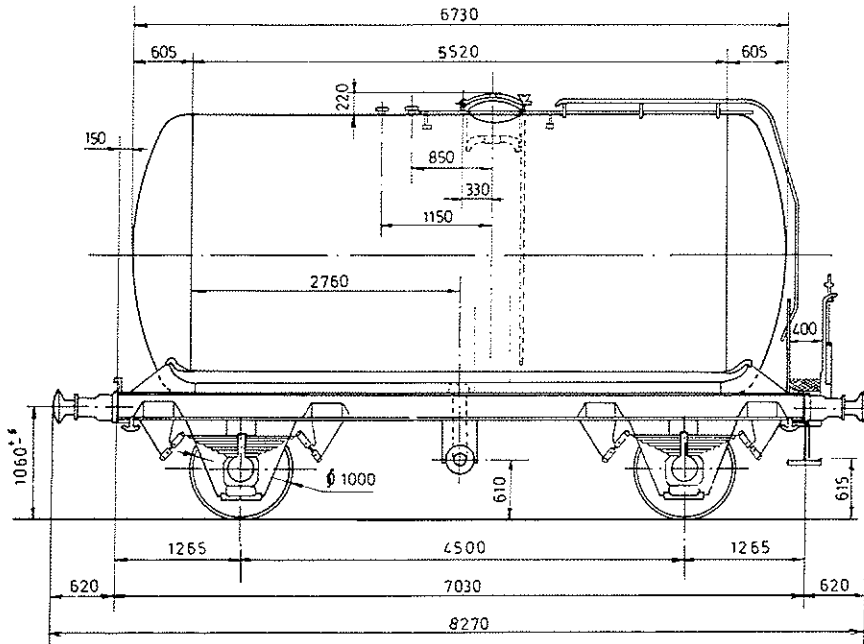
2 1 1 6 8 7 4 1 5 0 0 0 1 0 2 1 1 8 7 4 1 5 0 0 1 9 9 0

Sans frein à main
Avec frein à main

A	B	C
S	215	25,5

A	S	C
S		

Année de construction: 1965



- Volume: 40.000 l.
- Surface: —
- Boîte à rouleaux: SKF ϕ 130 x 217
- ϕ portée de calage: ϕ 170
- Bogie: —
- Ressort: 8 lames 120 x 15 - 1200
- Flexibilité en mm/t: 1,7 mm/t/wagon
- Jeu h sous tare entre butée et collier de ressort: $\left. \begin{array}{l} \text{max.} \\ \text{min. en révision} \end{array} \right\}$
- Rayon de courbe autorisé: —
- Frein à main: —
- Type de frein: KNORR KEOC
- Distributeur: —
- Régieur: —
- Détendeur de pesée: —
- Poids-frein:

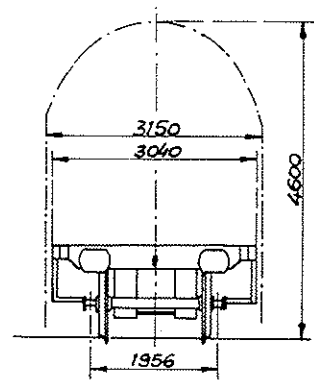
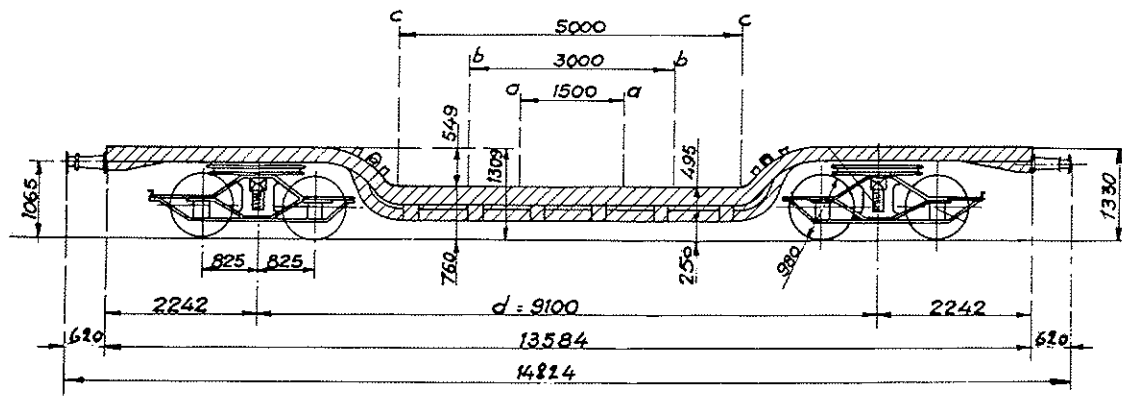
Wagon surbaisse 36,5 t

Tare moyenne : 26,73 t

Type M: 310105 1
 Code lettres: Uoik
 Série: 31 18 18 18 18 18 9 06 06
 Année de construction: 1832

Avec frein à main Sans frein à main

A	B	C
36,5	36,5	36,5



- Volume: —
 Surface: —
 Boîte à rouleaux: Ø 110x150
 Ø portée de calage: Ø 165
 Bogie: Diamond
 Ressort: en hélice
 Flexibilité en mm/t: 0,45mm/t/wagon
 Jeu h sous tare entre butée et collier de ressort: { max. / min. en révision }
 Rayon de courbe autorisé: —
 Frein à main: —
 Type de frein: — Conduite blanche
 Distributeur: —
 Régleur: —
 Détendeur de pesée: —
 Poids-frein:

Wagon surbaissé à 2 essieux

Type M.

3 0 0 0 5 1

Code lettres:

Uis

Série:

2 1 1 6 1 8 9 9 0 5 0 0 0 2 2 1 1 2 2 3 9 0 5 0 5 9 2

Sans frein à main
Avec frein à main

Année de construction: 1955

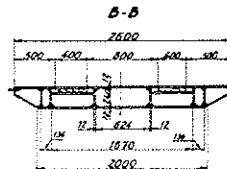
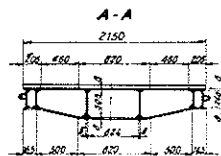
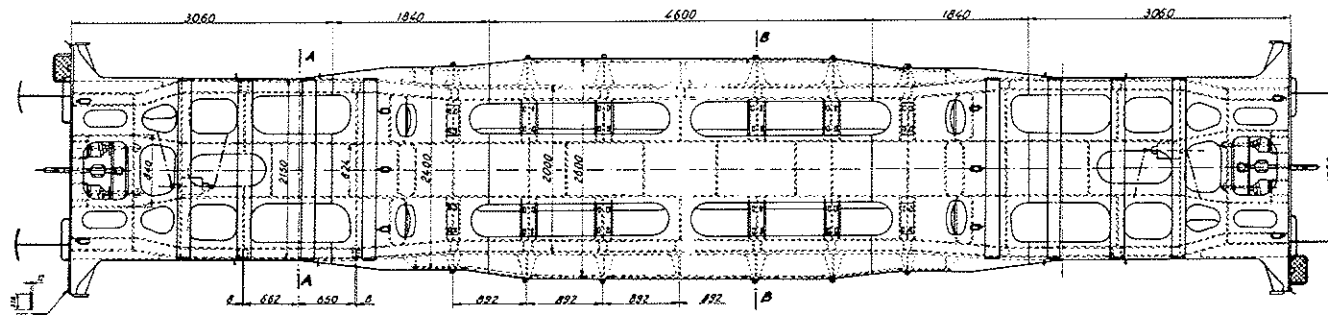
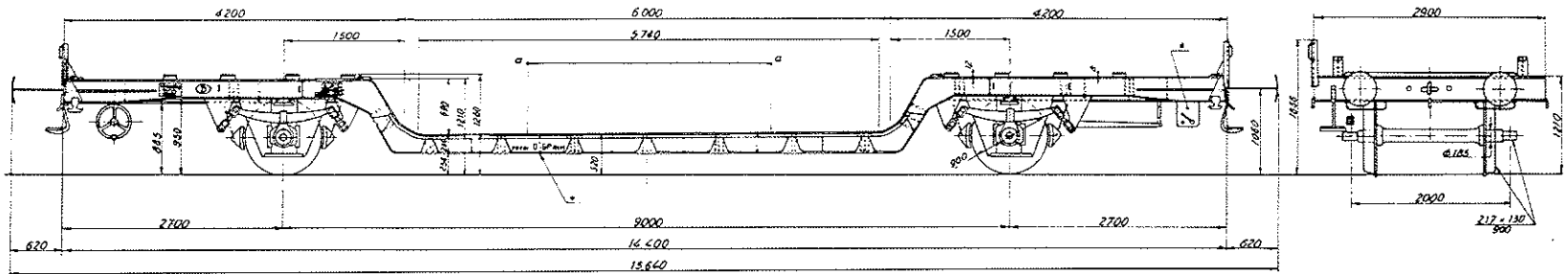
13 1

Tare moyenne

Avec frein à main

Sans frein à main

A	B	C
165	275	235
5	185	235



- Volume:
- Surface:
- Boîte à rouleaux: ϕ 130 x 217
- ϕ portée de calage: ϕ 185
- Bogie: —
- Ressort: 8 blades 120 x 16 - 1200
- Flexibilité en mm/t: 5,8 mm/t
- Jeu h sous tare entre butée et collier de ressort: $\left. \begin{array}{l} \text{max.} \\ \text{min. en révision} \end{array} \right\}$
- Rayon de courbe autorisé:
- Frein à main: Frein à vis
- Type de frein: O-GP
- Distributeur: Est 3e
- Régieur: SAB DRY 2-300
- Détendeur de pesée: LA 3R
- Poids-frein:

13	23
21	

Wagon surbaissé de 46 tonnes.

Type M: 310005 1

Code lettres: Uo k k

Série: Sans frein à main
 2118181911 010 3118181911 012 Avec frein à main

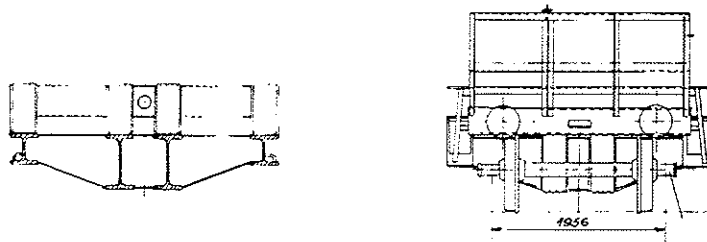
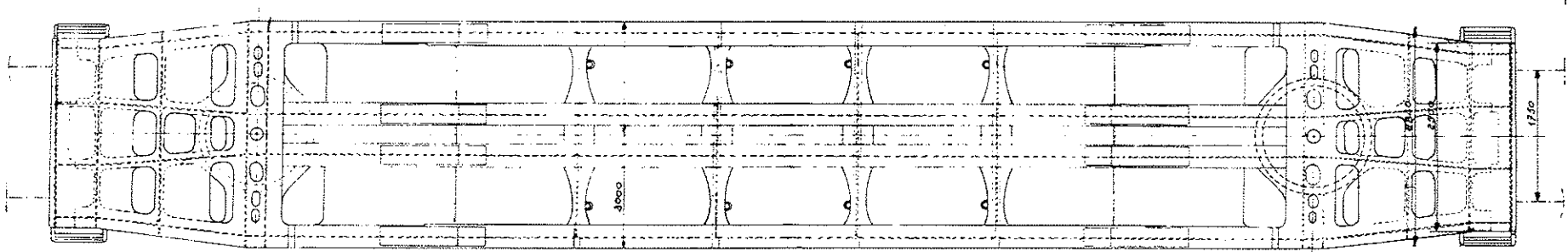
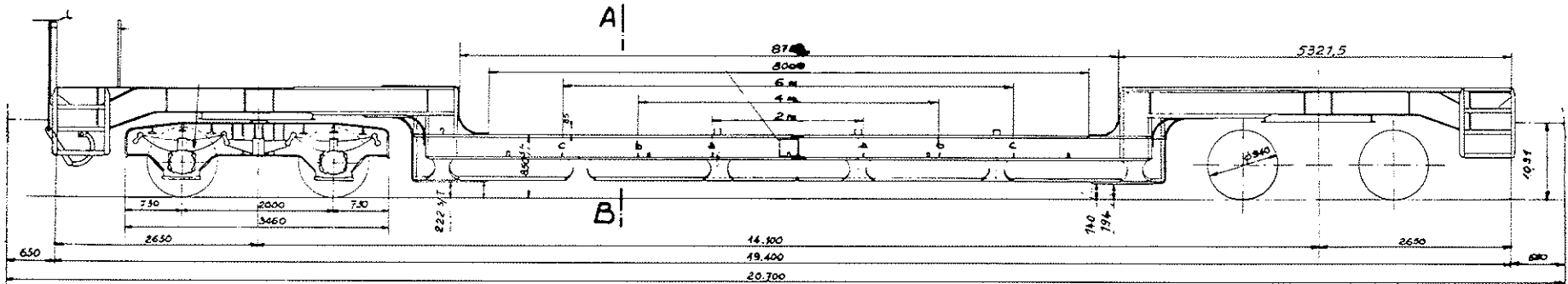
Année de construction: 1955

35,7 T Tare moyenne

Avec frein à main

Sans frein à main

1	A	B	C
2	8	13	14



- Volume:
Surface:
Boîte à rouleaux:
Ø portée de calage.
Bogie:
Ressort:
Flexibilité en mm/t:
Jeu h sous tare entre { max.
butée et collier de ressort } min. en révision
Rayon de courbe autorisé:
Frein à main: Frein à vis
Type de frein: LU1 36t
Distributeur: W
Régleur:
Détendeur de pesée:
Poids-frein:

Wagon surbaisse de 50 t.

Tare moyenne : 30 t.

Type M:

9 9 10 15 1

Code lettres:

Uois

Série:

9 1 18 18 19 19 2 2 9 10 15

9 1 18 18 19 19 2 2 9 10 15

Sans frein à main

Avec frein à main

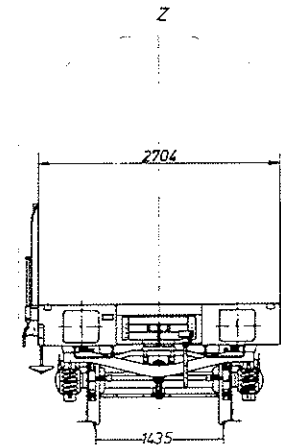
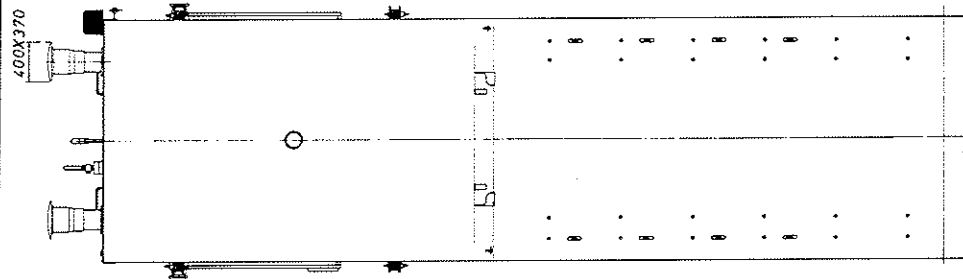
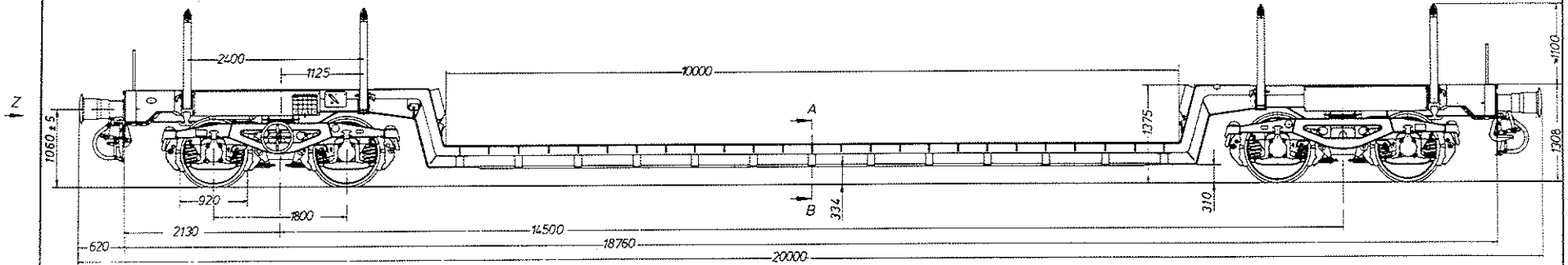
Avec frein à main

A	B	C
S	30	42
		50

Sans frein à main

A	B	C
S		

Année de construction: 1975



- Volume: —
- Surface: 27 m²
- Boîte à rouleaux: SKF Ø 130 x 217
- Ø portée de calage: 185 mm
- Bogie: Y 25C ssi
- Ressort: Schroefveren
En hélice
- Flexibilité en mm/t: 1,05 mm/f bogie
- Jeu h sous tare entre
butée et collier de ressort: { max. 49 mm
min. en révision
- Rayon de courbe autorisé: ≥ 35 m
- Frein à main: Schoefrem Op een draagstel
Frein à vis Sur un bogie
- Type de frein: O-GP-A
- Distributeur: EST 316P 2x14"
- Régleur: SAB DRY 3A 300 KHS
- Détendeur de pesée: DP1YF
- Poids-frein: Max 80t.

Type M:

3101015 1

Wagon surbaissé de 60 tonnes

Tare moyenne 41,8 t

Code lettres:

Uon:

Avec frein à main

Sans frein à main

Série:

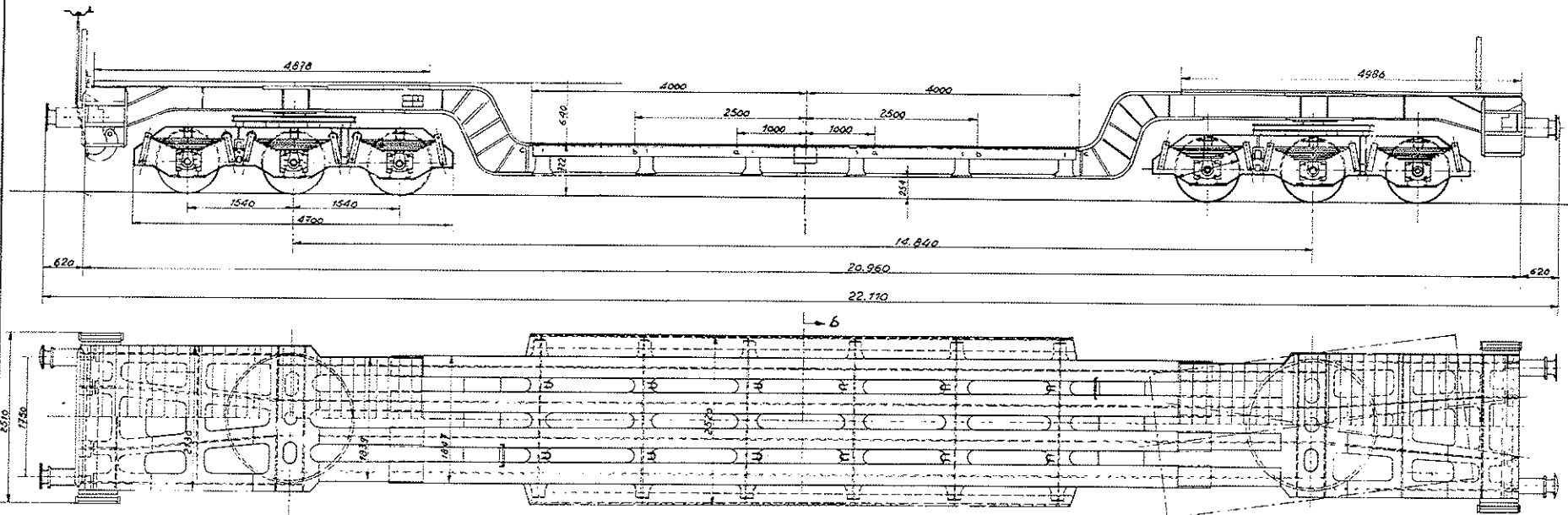
0101010 0 01010

0101010 0 01010

Sans frein à main
Avec frein à main

A B C
54 60 60

Année de construction: 1957



- Volume:
- Surface:
- Boîte à rouleaux: Ø 130 X 217
- Ø portée de calage: 185 mm
- Bogie:
- Ressort: 8 baden
8 lames 120 x 16 - 1200
- Flexibilité en mm/t: 113 mm/t/bogie
- Jeu h sous tare entre } max.
butée et collier de ressort } min. en révision
- Rayon de courbe autorisé: 75 m
- Frein à main: Frein à vis
- Type de frein: OGP
- Distributeur: Est 3e
- Règleur: DRV-45B
- Détendeur de pesée: VA2 + LA 3R
- Poids-frein: 40 63
66

Modification du schéma:

Type M

8101015 I

Wagon surbaisse de 80 t

Tare moyenne 59,9 t

Code lettres:

U001

Avec frein à main

Sans frein à main

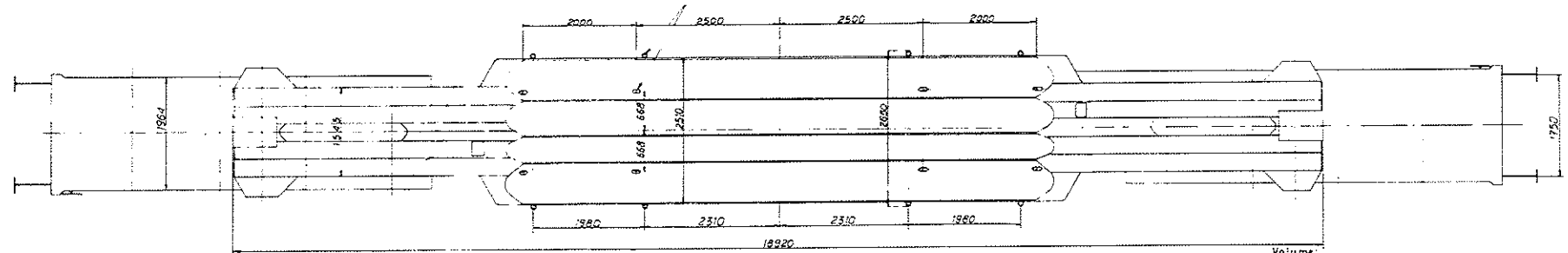
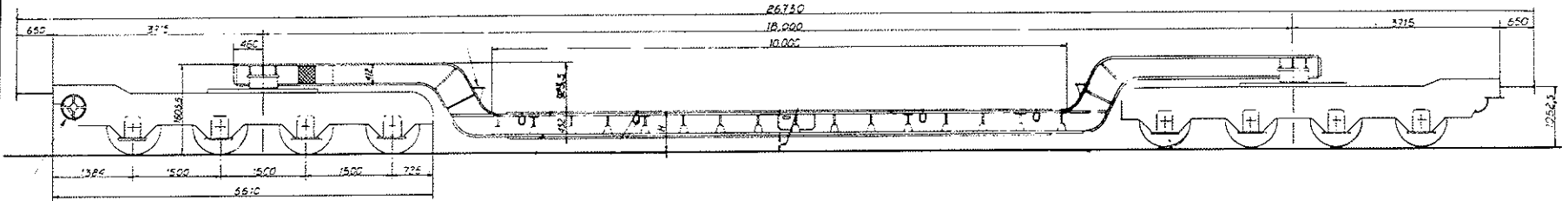
Série:

Sans frein à main
Avec frein à main

A B C D E F G H I J K L M N O P Q R S T U V W X Y Z
1 2 3 4 5 6 7 8 9 0

Année de construction: 1959

80t



- Volume:
- Surface:
- Boîte à rouleaux: DWV O 115 x 205
- Ø portée de calage: 185 mm
- Bogie: —
- Ressort: 9/2 lames 90x155-1105
- Flexibilité en mm/t: 6,2 mm/t
- Jeu h sous tare entre butée et collier de ressort: max. min. en révision
- Rayon de courbe autorisé:
- Frein à main: Schrotfrein Frein à vis
- Type de frein: OGP
- Distributeur: EST 3F 3P 2x12"
- Régieur: DRV 2A 450
- Détendeur de pesée: Manuel - LA 3R
- Poids-frein: 48 80 96

Type M

401121B 11

Code lettres:

U

Série:

40181919 0 11010 40181919 0 31919 0 Sans frein à main
40181919 0 11010 40181919 0 31919 0 Avec frein à main

Année de construction: 1948-1949

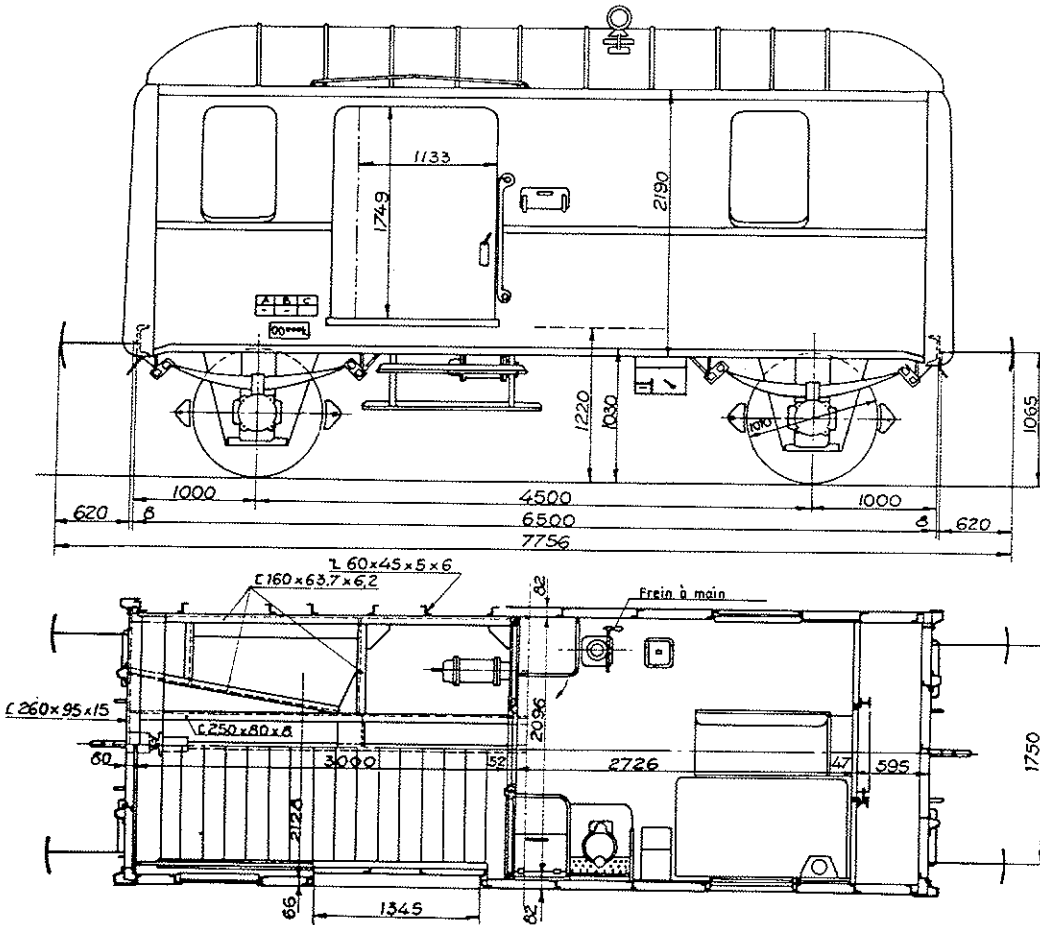
Fourgon métallique.

Tare moyenne 11,5t.

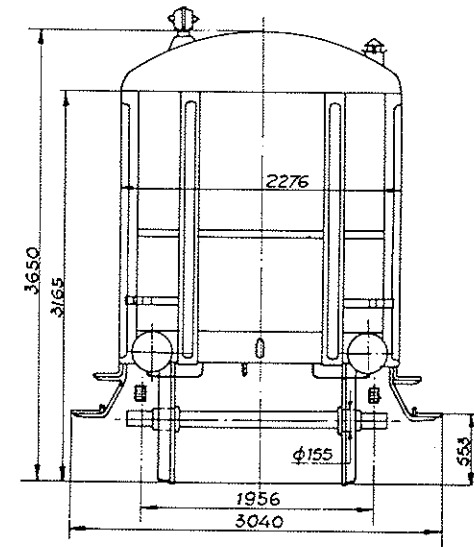
Avec frein à main

Sans frein à main

A	B	C
-	-	5



RESSORTS
(1).Côté marchandises.
(2).Côté chef-garde.



- Volume: —
- Surface: —
- Boîte à rouleaux: FAG.
- Ø portée de calage: 155 mm.
- Bogie: —
- Ressort: (1) 10 lames 120 x 13 - 1519.
(2) 13 lames 90 x 9 - 1538.
- Flexibilité en mm/t: 21-66,5
- Jeu h sous tare entre butée et collier de resson: { max. —
min.en révision —
- Rayon de courbe autorisé: —
- Frein à main: Denne.
- Type de frein: W-GP
- Distributeur: West. LuVI. 8"
- Régieur: DA2-450.
- Détendeur de pesée: —
- Poids-frein:

14	14
----	----