



**SPOREN NAAR ANTWERPEN-ZUID**



**STUDIE OVER HET VROEGERE STATION  
ANTWERPEN-ZUID, DE VERDWENEN  
EN DE NIET-GEREALISEERDE  
SPOORLIJNEN TEN ZUIDEN VAN  
ANTWERPEN**

*Paul Jacops & Jef Van Olmen*



**HET STATION ANTWERPEN-ZUID-KAAI**

*Research: PJ & JVO  
Redactie: PJ & JVO*

- Het station Antwerpen-Zuid-Kaai: benaming(en), data
- Locatie van het station Antwerpen-Zuid-Kaai
- Het reizigersverkeer in Antwerpen-Zuid-Kaai (treinen bij vertrek)

### Het station Antwerpen-Zuid-Kaai: benaming(en), data

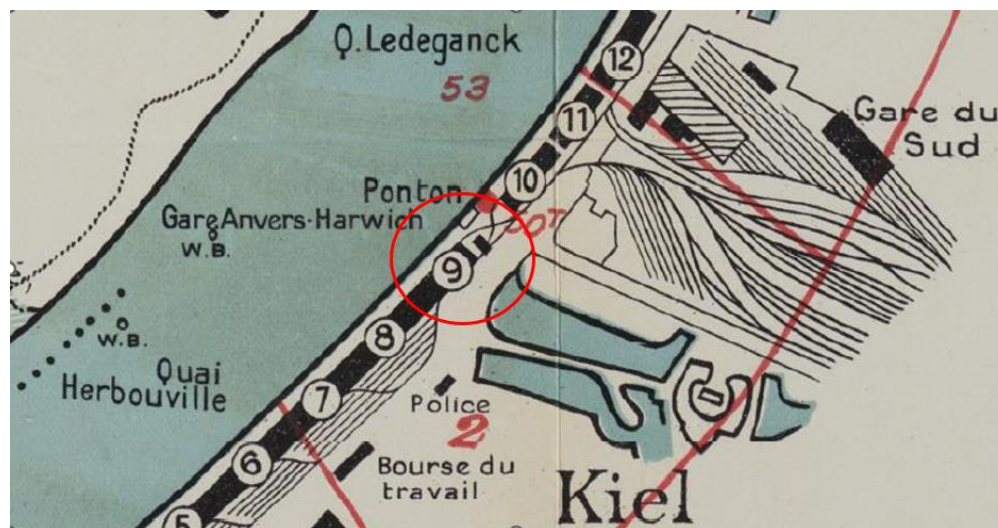
## ANTWERPEN-ZUID-KAAI

Oorspronkelijke benaming	Gewijzigde benaming	Telegrafische afkorting	Opening voor reizigersverkeer	Sluiting voor reizigersverkeer
Anvers (Sud-Quais) / Antwerpen (Zuid-Kaai)	-	-	19/05/1884	19/11/1939 (WO II)
Gesloten tijdens WO II; nadien niet meer heropend; aanhorigheid van station Antwerpen (Zuid).				

Dit station werd gebruikt door passagiers van de schepen van de Great Eastern Railway, vanaf 1923 de 'LNER', de London and North Eastern Railway. De schepen voeren naar/van Harwich. Vóór de Eerste Wereldoorlog waren er ook passagiers naar/van andere havens zoals Grimsby (met schepen van de Great Central Railway).

In deze studie is een apart hoofdstuk gewijd aan de Harwich- en andere boottreinen.

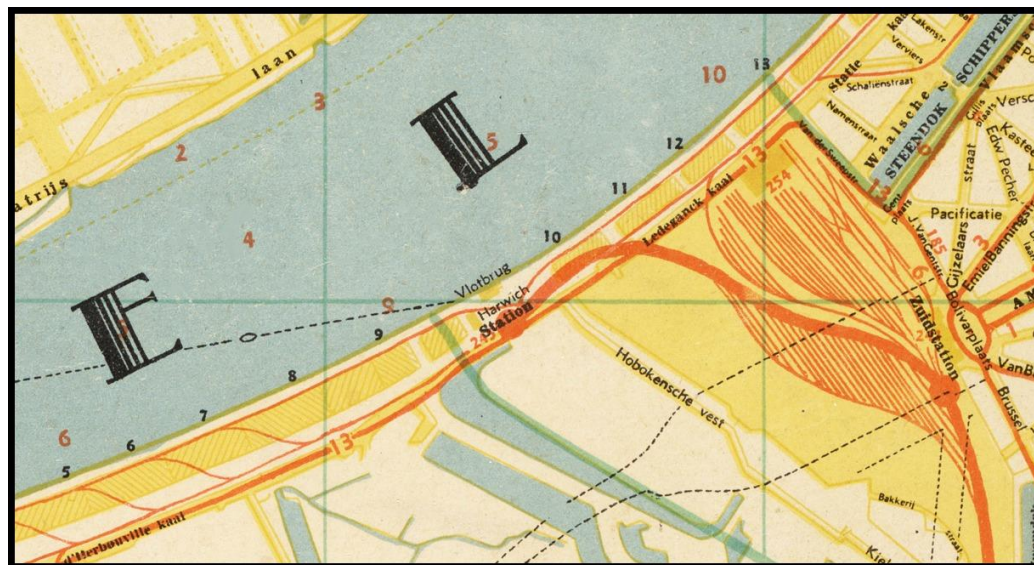
### Locatie van Antwerpen (Zuid-Kaai)



Het station Antwerpen (Zuid-Kaai) met de aanlegplaats van de Harwichboten lag aan de d'Herbouvillekaai, afdak nr. 9.



*De sporenconfiguratie aan de d'Herbouvillekaai in 1914.*



*Nog een kaartje waarop het 'Harwich station' is aangeduid (jaren twintig). De Harwich-boottreinen reden naar/van kaai 9 zonder te stoppen in het station Antwerpen-Zuid.*

*Documenten: Antwerps Stadsarchief (Felixarchief).*





Verzameling H. Buyle

QUAI D'HERBOUVILLE ANTWERP-SÜD-QUAI (EMBARCADERE)

*Het schip SS Brussels van de Great Eastern Railway aan de d'Herbouvillekaai, afdak nr. 9, in Antwerpen (Zuid-Kaai) tussen 1902 en 1914.*

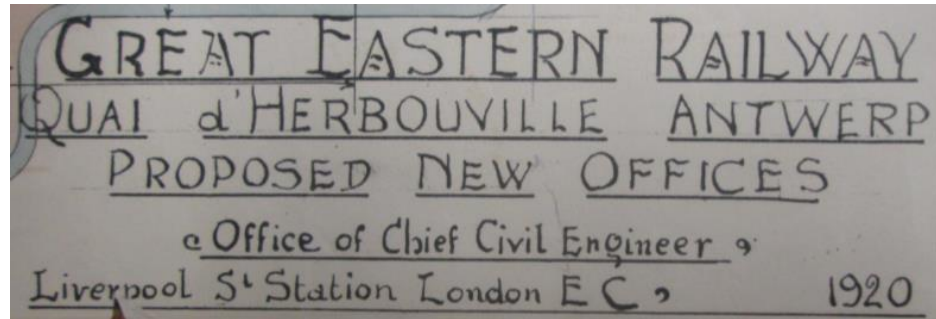
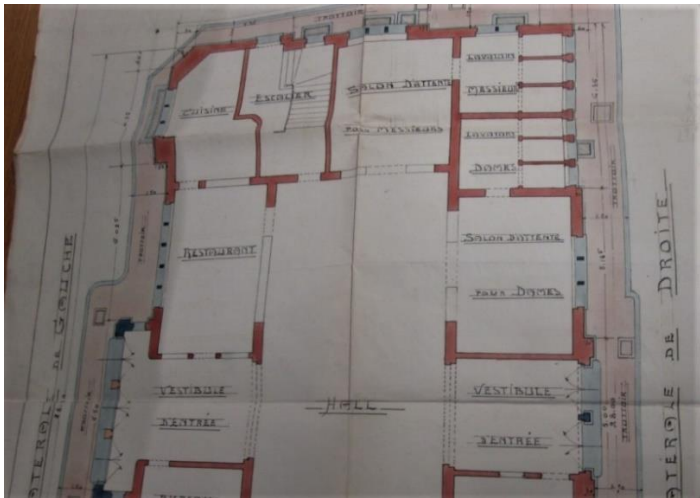
*De trein uit Brussel is zopas aangekomen op de kaai en het schip ligt klaar om te vertrekken naar Harwich.*

*Document: Internet, verzameling H. Buyle.*



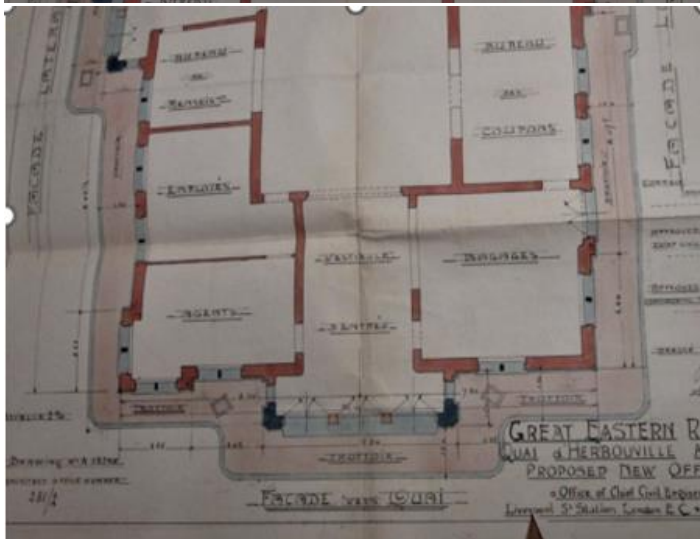


*Het stoomschip SS Brussels van de Great Eastern Railway aan de d'Herbouvillekaai, afdak nr. 9, in Antwerpen (Zuid-Kaai) tussen 1902 en 1914.  
Het schip is zopas aangekomen uit Harwich en de trein staat op de kaai klaar om te vertrekken naar Brussel-Noord.  
Document: Internet, verzameling H. Buyle.*



In 1921 nam de Great Eastern Railway een nieuw gebouw in gebruik aan de d'Herbouvillekaai, afdak nr. 9.

Links een plattegrond uit 1920 van het nieuwe stationsgebouw.  
Document: Stadsarchief Antwerpen (Felixarchief).







Stadsarchief Antwerpen (Felixarchief)

*Het gebouw uit 1921 van de Great Eastern Railway aan de d'Herbouvillekaai, afdak nr. 9.  
Foto: archief Gazet Van Antwerpen / Frans Lauwers.*

*Studie over het vroegere station Antwerpen-Zuid, de verdwenen en de niet-gerealiseerde spoorlijnen ten zuiden van Antwerpen – Paul Jacops & Jef Van Olmen.*





*Studie over het vroegere station Antwerpen-Zuid, de verdwenen en de niet-gerealiseerde spoorlijnen ten zuiden van Antwerpen – Paul Jacops & Jef Van Olmen.*



*Twee posters 'Harwich for the Continent' van de LNER, periode na 1923 tot aan WO II.  
Bron: Internet.*

### Het reizigersverkeer in Antwerpen-Zuid-Kaai (treinen bij vertrek)

Periode ↓ (diverse jaren tussen 1880 en 1965)	Aantal boottreinen bij vertrek in Antwerpen-Zuid-Kaai + hun eindbestemming (enkel treinen met een reisweg die geheel of gedeeltelijk verliep via de verdwenen spoorlijnen en die dagelijks (behalve op maandag) reden gedurende de hele geldigheidsperiode van de dienstregeling)	
15 mei 1880 tot ...	0	
3 nov. 1893 tot 2 jan. 1894	1	Brussel-Noord
1 mei 1914 tot 30 juni 1914	1	Brussel-Noord
1 mei 1916 tot 30 sept. 1916	0	
15 mei 1929 tot 5 okt. 1929	1	Brussel-Noord
15 mei 1938 tot 1 okt. 1938	1	Brussel-Noord
17 mei 1943 tot ...	0	
14 mei 1950 tot 7 okt. 1950	0	
17 okt. 1954 tot 21 mei 1955	0	
22 mei 1955 tot 1 okt. 1955	0	
30 mei 1965 tot 21 mei 1966	0	

(zie ook het hoofdstuk over het reizigersverkeer over de verdwenen spoorlijnen)