

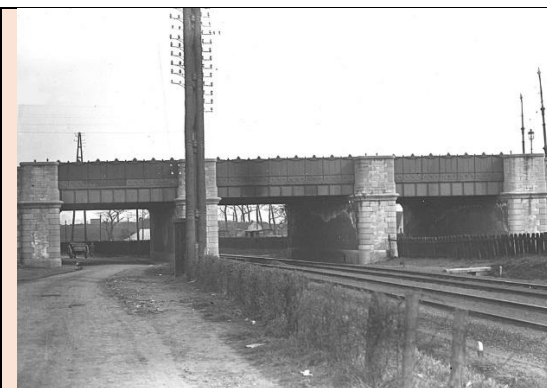


SPOREN NAAR ANTWERPEN-ZUID



**STUDIE OVER HET VROEGERE STATION
ANTWERPEN-ZUID, DE VERDWENEN
EN DE NIET-GEREALISEERDE
SPOORLIJNEN TEN ZUIDEN VAN
ANTWERPEN**

Paul Jacops & Jef Van Olmen



DE 'LIJN VAN WAARLOOS' ANTWERPEN-ZUID – WAARLOOS – MECHELEN/MUIZEN

**H. – DE AANSLUITINGSSPOREN VAN HET DUITSE LEGER
TIJDENS DE EERSTE WERELDOORLOG**

*Research: Jef Van Olmen
Redactie: Jef Van Olmen*

DE 'LIJN VAN WAARLOOS' ANTWERPEN-ZUID – WAARLOOS – MECHELEN/MUIZEN H. – DE AANSLUITINGSSPOREN VAN HET DUITSE LEGER TIJDENS DE EERSTE WERELDOORLOG

Versie 2025 01 27

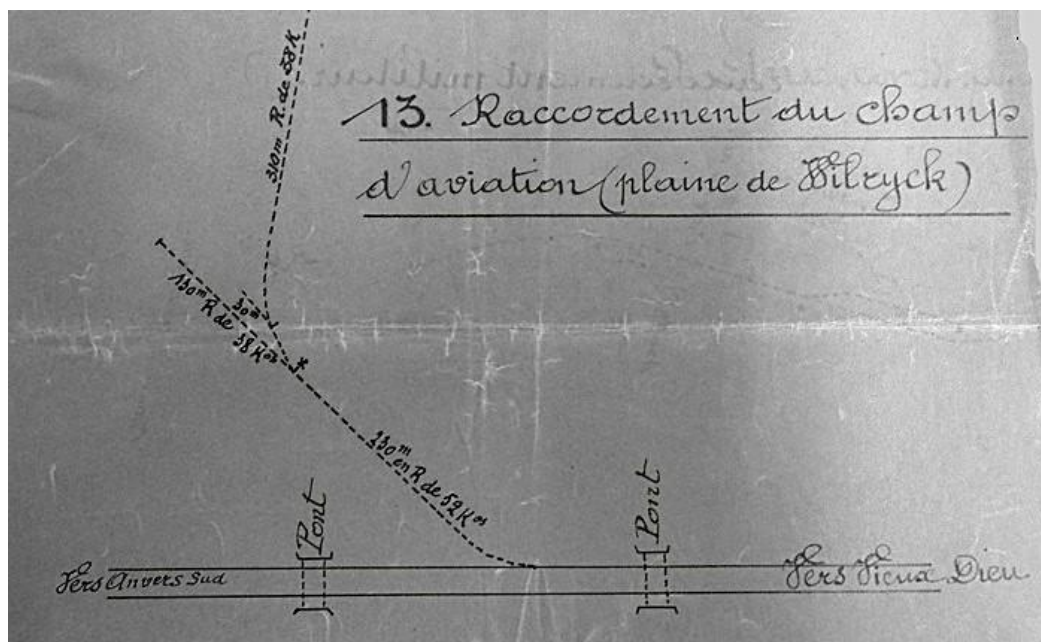
De aansluitingssporen van het Duitse leger tijdens de Eerste Wereldoorlog

In de Eerste Wereldoorlog legden de Duitsers twee aansluitingssporen aan, die verbonden waren met de rechtstreekse lijn Antwerpen-Zuid naar Wilrijk: een spoor naar het Wilrijkse Plein en een spoor naar de Karel Oomsstraat in Antwerpen.

Het Wilrijkse Plein was al sinds de 19de eeuw in gebruik als 'Plaine des Manœuvres' (militair oefenveld) voor het Belgische leger. De Duitsers legden er een militair vliegveld aan, waar zeppelins en jachtvliegtuigen gestationeerd waren. Het aansluitingsspoor naar het Wilrijkse Plein diende

voor de bevoorrading met brandstof, vliegtuigonderdelen, enz. Hoewel de sporen van de lijn Antwerpen-Zuid – Mechelen/Muizen in de oorlog door de bezetter verwijderd werden om elders te gebruiken, bleef een gedeelte van de lijn in dienst om het aansluitingsspoor te kunnen blijven bedienen. Na de oorlog werden beide aansluitingssporen opgebroken.

Bron: **Militaire spoorlijnen in België**, Wim De Ridder, Uitg. TSP/PFT, 2016.



Het aansluitingsspoor naar het Wilrijkse Plein in de Eerste Wereldoorlog. Het takte af van de hoofdlijn tussen de bruggen van de Kruisstraat en de Kruishofstraat, waar zich nu de Jan Van Rijswijcklaan bevindt. Zie het kaartje op blz. E-4 in het hoofdstuk over de bruggen tussen de viaduct van het Kiel en het spoorwegknooppunt van Wilrijk. Document: Moskou-archief (Koninklijk Legermuseum).

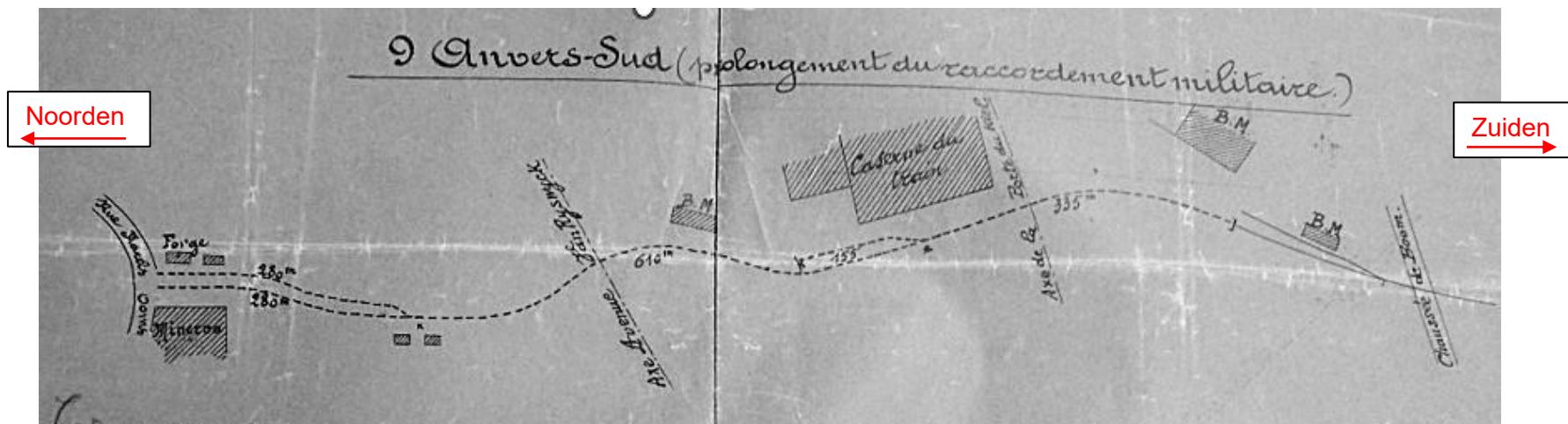
Studie over het vroegere station Antwerpen-Zuid, de verdwenen en de niet gerealiseerde spoorlijnen ten zuiden van Antwerpen – Paul Jacobs & Jef Van Olmen.

DE 'LIJN VAN WAARLOOS' ANTWERPEN-ZUID – WAARLOOS – MECHELEN/MUIZEN H. – DE AANSLUITINGSSPOREN VAN HET DUITSE LEGER TIJDENS DE EERSTE WERELDOORLOG

Versie 2025 01 27

Het spoor naar de Karel Oomsstraat in Antwerpen diende voor de bediening van de Minerva-autofabriek die daar toen gevestigd was. De Duitsers gebruikten de fabriek voor eigen behoeften en roofden de fabriek nadien leeg. Het aansluitingsspoor was verbonden met de bestaande

aansluiting van de fronten 10-11 aan de uitrit van het station Antwerpen-Zuid. Zie de foto op blz. C-3 in het hoofdstuk over het korte baanvak tussen het station Antwerpen-Zuid en de vertakking Antwerpen-Zuid.



Het aansluitingsspoor van de Minervafabriek aan de Karel Oomsstraat. Document: Moskou-archief (Koninklijk Legermuseum). Het spoor verbond het station Antwerpen-Zuid (rechts) met de Karel Oomsstraat (links). Document: verzameling Jef Van Olmen.



Studie over het vroegere station Antwerpen-Zuid, de verdwenen en de niet gerealiseerde spoorlijnen ten zuiden van Antwerpen – Paul Jacobs & Jef Van Olmen.