

SPOREN NAAR ANTWERPEN-ZUID

=====

**STUDIE OVER HET VROEGERE STATION ANTWERPEN-ZUID, DE VERDWENEN
EN DE NIET-GEREALISEERDE SPOORLIJNEN TEN ZUIDEN VAN ANTWERPEN**

Paul Jacops & Jef Van Olmen

**DE VERDWENEN SPOORLIJNEN IN TIJDEN VAN OORLOG
– EERSTE WERELDOORLOG –**

**DE ROL VAN DE SPOORWEGEN VÓÓR DE VAL
VAN DE VERSTERKTE STELLING ANTWERPEN IN 1914**

een chronologisch overzicht van de gebeurtenissen

– Aanvullingen (2)

Aanvullingen bij de versie 2024 09 11

Met dank aan Hugo De Bot.

Studie over het vroegere station Antwerpen-Zuid, de verdwenen en de niet-gerealiseerde spoorlijnen ten zuiden van Antwerpen – Paul Jacops & Jef Van Olmen.

Tweede aanvulling van de versie 2024 09 11: *bijkomende foto's.*

Foto toevoegen achter blz. 27:



Verzameling Hugo de Bot

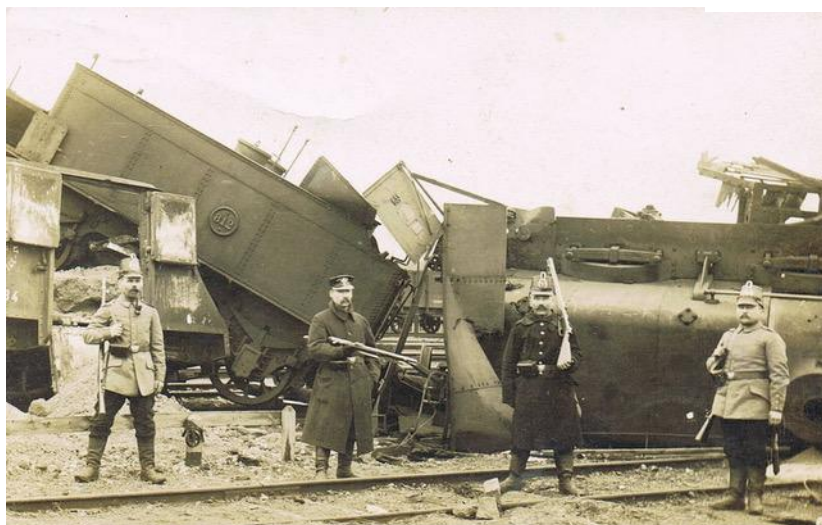
Nog een foto van de ontspoorde 'wilde treinen' in Hoboken. Rechts de overweg met de Zuidweg en de spoorverbinding naar het rangeerstation Antwerpen-Kiel. Het spoor waarop de wagens staan, leidt links naar de petroleuminrichtingen van Antwerpen-Kiel. Let op het door de ontploffing vernielde dak van de baanwachterswoning rechts.

Foto: verzameling Hugo De Bot

Foto's toevoegen achter blz. 24:



Verzameling Hugo de Bot



*Nog drie foto's van de ontspoorde 'wilde treinen' in Lier.
Verzameling Hugo De Bot.*

Studie over het vroegere station Antwerpen-Zuid, de verdwenen en de niet-gerealiseerde spoorlijnen ten zuiden van Antwerpen – Paul Jacops & Jef Van Olmen.

Foto's toevoegen achter blz. 35:



Duitse soldaten poseren voor de voorlopig herstelde spoorwegbrug over de Kleine Nete in Lier.

De brug werd op 13 oktober 1914 voor het treinverkeer in gebruik genomen.

*Foto: verzameling Wim Govaerts. Gepubliceerd in het boek **Lier in de Grote Oorlog** van Hugo de Bot en Greet Vervloet, uitg. Liers Genootschap voor Geschiedenis, 2014.*



*Een Brits scheepskanon wordt na de val van Antwerpen in Antwerpen-Zuid op een wagon geladen voor verzending naar Duitsland.
Op de achtergrond het gebouw van het goederenstation. Het niet zichtbare reizigersstation bevindt zich rechts.
Foto: verzameling Hugo De Bot.*

Studie over het vroegere station Antwerpen-Zuid, de verdwenen en de niet-gerealiseerde spoorlijnen ten zuiden van Antwerpen – Paul Jacops & Jef Van Olmen.



Verzameling Marc Stevens



Station Antwerpen-Zuid, Kerstmis 1914, iets meer dan twee maanden na de val van Antwerpen. Een paar honderd Duitsers poseren vóór en op een Belgische locomotief voor een herinneringsfoto. Op het machinistenhuis is het opschrift 'FEBK II (?) Antwerpen Weihnachten 1914' aangebracht en op de stoomdom het bekende zwarte kruis met lauwerkrans. FEBK = 'Feld Eisenbahn Bau Kompanie'. Foto: verzameling Marc Stevens.



Verzameling Marc Stevens