

La Société Nationale des Chemins de fer belges organise en 1939, 9 BEAUX CIRCUITS EN AUTOCAR.

Au départ de Liège :

- N° 1. L'Ambève — 170 km.
- N° 2. Le Canal Albert — 156 km.
- N° 3. La Gileppe — 148 km.
- N° 4. L'Ourthe — 127 km.

Au départ de Gemelle :

- N° 5. La Crête des Ardennes — 158 km.
- N° 6. La Semois — 165 km.

Au départ d'Ostende :

- N° 7. Les Champs de Bataille — 166 km.

Au départ de Charleroi :

- N° 8. Entre-Sambre-et-Meuse — 159 km.

Au départ de Tournai :

- N° 9. Les Châteaux du Tournais — 142 km.

Ces excursions sont guidées et comprennent de nombreux arrêts pour la visite des principales curiosités situées sur leur itinéraire.

Renseignements dans toutes les gares à partir du 1<sup>er</sup> juin.

La collection « Nos loisirs » comprend 10 séries de 5 excursions. Demandez-les au Service de Publicité de la Société Nationale des Chemins de fer belges, 17, rue de Louvain, Bruxelles. Tél. : 12.13.95.

## COMMENT ALLER EN EXCURSION A PRIX REDUIT?

Le chemin de fer vous offre :  
**Sur des parcours limités**

<b>BILLETS ALLER ET RETOUR.</b>	Réduction	<b>20</b> / 0
<b>BILLETS WEEK-END.</b> Délivrés les samedis et les dimanches; valables pour le retour le dimanche et le lundi. Cartes de 10 voyages aller et retour.	Réduction	<b>25</b> / 0
<b>VOYAGES DE GROUPES</b> constitués de 12 personnes au moins.	Réduction	<b>35</b> / 0
<b>VOYAGES DE GROUPES</b> constitués de 25 personnes au moins, et de groupes scolaires de 10 élèves au moins.	Réduction	<b>50</b> / 0

**Sur tout le réseau**  
Voyages à volonté sur les 5,000 km. du réseau belge

<b>5</b> jours consécutifs en 1 <sup>re</sup> classe	<b>320</b> fr.
» » en 2 <sup>e</sup> classe	<b>230</b> fr.
» » en 3 <sup>e</sup> classe	<b>130</b> fr.
<b>15</b> jours consécutifs en 1 <sup>re</sup> classe	<b>630</b> fr.
» » en 2 <sup>e</sup> classe	<b>440</b> fr.
» » en 3 <sup>e</sup> classe	<b>250</b> fr.

(Renseignements dans toutes les gares.)

**TRAINS D'EXCURSION RADIO**  
**OU ORDINAIRES**

Tous les dimanches et souvent en semaine, des trains d'excursion à prix réduit partent des principaux centres du pays vers les plus belles régions touristiques de la Belgique. — Tous les renseignements au Service de Tourisme de la Société Nationale des Chemins de fer belges, 17, rue de Louvain, Bruxelles. Téléphone: 12.30.50.

**POUR VOYAGER seul, en famille ou en groupe**  
le chemin de fer est **PLUS SUR**  
**PLUS RAPIDE**  
**MOINS CHER**



Imprimé en Belgique. — Reproduction interdite.  
Hélio Ch. Bulens, 9-11, rue Sterckx, Bruxelles. Adm.-Dir. : Em. Dropsy.



SOCIÉTÉ NATIONALE DES CHEMINS DE FER BELGES



(Photo Flamend, Tongres.)

**OU PORTER NOS PAS ?**

**5 EXCURSIONS** SERIE **5**  
D'UNE JOURNÉE DE GARE A GARE

1<sup>re</sup> EXCURSION.

## TONGRES

La plus ancienne ville de Belgique;

Localité déjà importante à l'époque romaine, dont elle conserve de nombreux souvenirs: ruines (longueur 2 km.) du premier mur d'enceinte romaine du 1<sup>er</sup> siècle; trois tumuli (monuments funéraires) et une partie de l'enceinte rétrécie du IX<sup>e</sup> siècle, avec tour souterraine.

D'autres parties de l'enceinte de 1257-1264; Actuellement, 13.000 habitants.

A visiter :

L'église Notre-Dame (basilique avec riche trésor), le Cloître roman, l'Hôtel de ville, l'ancien Béguinage, les Remparts, les statues.

Musées: d'archéologie et de l'hôpital (peintures et sculptures du Moyen âge), les superbes boulevards à l'emplacement des anciennes fortifications; la Fontaine de Plin (eau ferrugineuse) dans un beau parc.

**VISITE DE LA VILLE.**

Itinéraire succinct :

De la gare par la Stationslaan, Maastrichterstraat, Groot Markt (statue d'Ambiorix, hôtel de ville, la basilique Notre-Dame, de style gothique, XIII<sup>e</sup>-XIV<sup>e</sup> siècle, une des plus belles églises de la Belgique, le trésor est le plus important et le plus riche du pays; la majestueuse tour (62 m. de hauteur), construite de 1441 à 1540, contient un magnifique carillon de 42 cloches. Le cloître roman derrière l'église, est le plus beau des rares cloîtres romans en Belgique. Au côté sud de l'église, sur le « Vrijthof », les fondements d'une tour romaine du IV<sup>e</sup> siècle). Par la Predikheerenstraat (Musée d'archéologie) vers le Béguinage (fondé au XIII<sup>e</sup> siècle), la Porte de Visé (Moerepoort) (1392) et le mur d'enceinte du XIII<sup>e</sup> siècle, la Leopoldslaan, Stationslaan vers la gare.

**Excursions :**

A Colmont (ruines d'un château féodal);  
A 's Heerenderen (château et église);  
Aux Vieux-Joncs.

**Aux Vieux-Joncs à Rijkhoven.**

Descendre du train à **HOESLT.**

A la gare de Hoeselt, traverser le passage à niveau et suivre la route qui conduit directement aux Vieux-Joncs: ancienne résidence du Commandeur de l'Ordre Teutonique: château entouré d'eau, cour d'honneur, église, murs d'enceinte, tour de guet, dépendances. Après la visite, retour par le village de Rijkhoven à **Alt-Hoeselt**, point de rembarquement; trajet à parcourir: 4,5 km.



Tongres. — Tour Notre-Dame. (Photo Flamend, Tongres.)



**BOUILLON.**  
Vue panoramique.  
(Photo S.N.C.B., Bruxelles.)



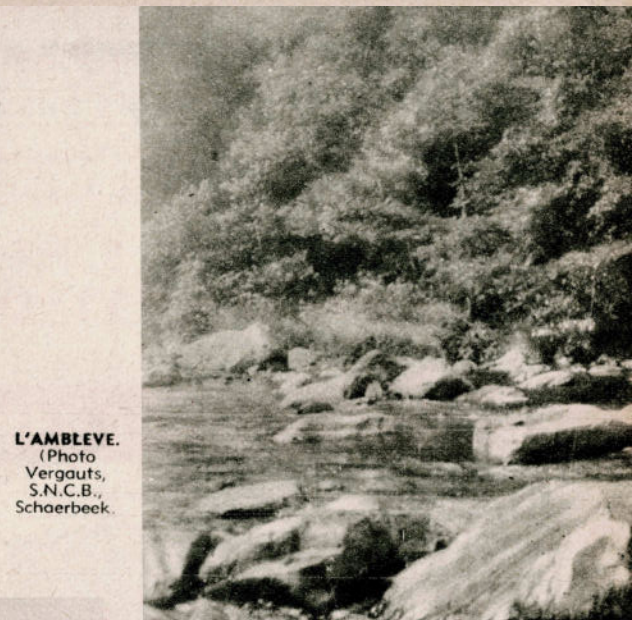
**DOHAN-SUR-SEMOIS.** (Photo S.N.C.B., Bruxelles.)



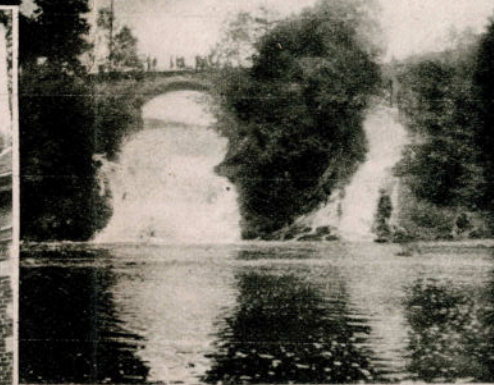
**TONGRES.** — Tour de l'église du Béguinage. (Photo Flamend, Tongres.)



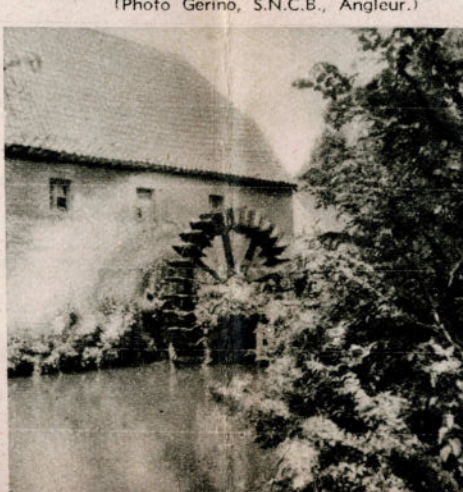
**ELSENORN.** — Panorama. (Photo Nizet, S.N.C.B., Bruxelles.)



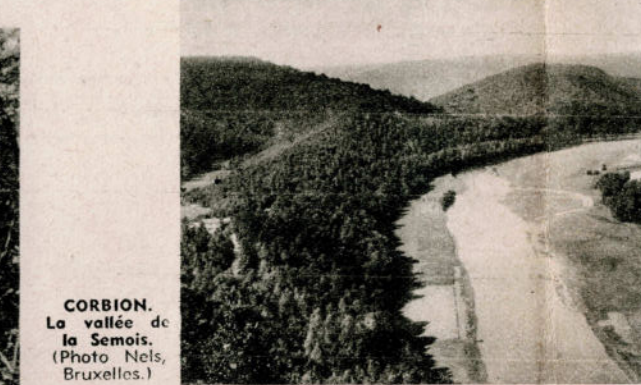
**L'AMBÈVEE.**  
(Photo Vergauts, S.N.C.B., Schaerbeek.)



**COO.**  
La Cascade.  
(Photo Trée, S.N.C.B., Bruxelles.)



**NEDERHEIM.** — Moulin sur le Geer. (Photo Gerino, S.N.C.B., Angleur.)



**CORBION.**  
La vallée de la Semois.  
(Photo Nels, Bruxelles.)



**COO.** — Vue générale. (Photo Schindeler, Herstal.)

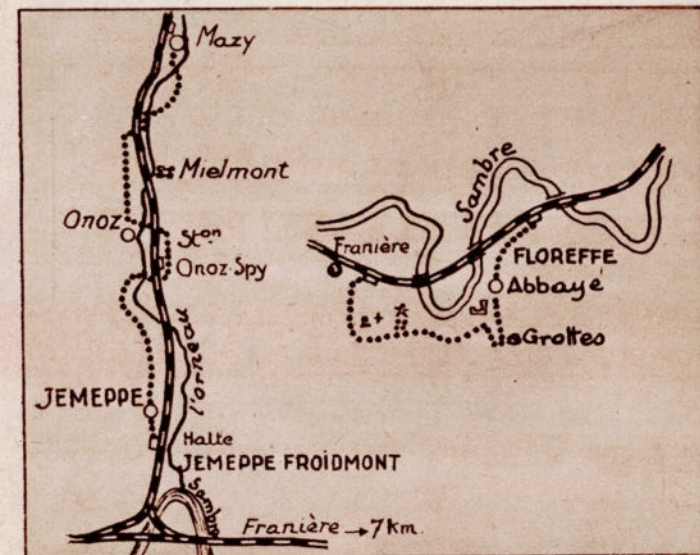
**GRAMMONT.** — Sommet du Oudenberg (Photo Ribbens, S.N.C.B., Anvers.)

2<sup>me</sup> EXCURSION.

## La Vallée de l'ORNEAU

De MAZY à JEMEPPE-FROIDMONT  
(6 1/2 km.).

A la gare de Mazy (dans la région, importantes carrières de marbre noir), descendre le chemin à gauche; traverser l'Orneau; à gauche, le Château de Romérée. Prendre à droite. Après 1 km., on atteint l'intéressante vieille ferme de Falnuée. Franchir la rivière, prendre à gauche, puis passer en dessous du chemin de fer. Bientôt, à droite, versant boisé avec des rochers crevassés de formes les plus bizarres; à gauche, le beau château de Mielmont, perché sur une crête de rochers. On arrive au village d'Onoz. Le chemin coupe la voie ferrée et mène à la gare d'Onoz-Spy; fours à chaux. Passé la gare, traverser le passage à niveau et suivre la belle route de Jemeppe. A gauche, la fameuse grotte du Bec aux Roches (découverte de l'homme préhistorique de Spy). Remarquablement à la gare de Jemeppe-Froidmont.



## La Vallée de la SAMBRE

De FRANIÈRE à FLOREFFE (6 km.).

A la gare de Franière, suivre le premier chemin à gauche; après environ 60 mètres, à gauche, un sentier conduit au grand calvaire de Franière. Continuer par la route; montée; belle vue sur Franière. Prendre le premier chemin à gauche. Au prochain carrefour, le chemin à gauche aboutit au-dessus des « Roches »; superbe panorama. Revenir au carrefour et continuer à gauche par le prolongement du chemin suivi; rejoindre après environ 1,5 km. la route de Floreffe. Dans la descente, belle vue sur Floreffe et Floriffoux. Emprunter la route à droite; on atteint bientôt les

### GROTTES DE FLOREFFE, importante caverne, composée de plusieurs couloirs.

Revenir sur ses pas. A l'entrée de Floreffe, à gauche, l'ancienne abbaye (actuellement petit séminaire), fondée en 1121; dans l'église, superbes stalles. Traverser le village; au delà, environ 1 km., la gare de Floreffe.

3<sup>me</sup> EXCURSION.

## Dans les ARDENNES FLAMANDES

### GRAMMONT

Vieille ville, située sur la Dendre;  
Au pied du « Oudenberg » (vieille montagne);

#### A visiter :

L'Hôtel de ville gothique, restauré; l'ancienne Halle aux Bouchers; la Fontaine, dénommée Marrebol, mentionnée déjà en 1475; adossé au kiosque, « Manneken-Pis »; l'église St-Barthélémy (quelques beaux tableaux); l'Hôpital Notre-Dame avec Musée archéologique.



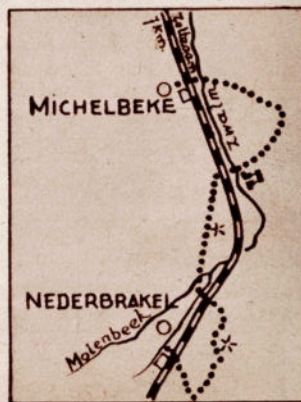
## De MICHELBEKE à NEDERBRAKEL

par la petite vallée de la Zwalm (7 1/2 km.).

De la gare de Michelbeke, prendre à droite, franchir le passage à niveau et emprunter la route vers Sint-Maria-Oudenhove. On croise bientôt la petite rivière, la Zwalm; montée; de la hauteur, jolie vue de Michelbeke. On rejoint la belle chaussée de Zottegem à Nederbrakel; la suivre à droite. Descente. Voici, à gauche, le vieux château de Lilars; porte d'entrée monumentale. Au delà de la voie ferrée, la route bifurque à droite. Petite montée. On arrive à un moulin à vent, d'où vaste panorama. A proximité du village de Nederbrakel, prendre à gauche, couper la voie ferrée. Un chemin à droite conduit à la chapelle St-Joseph, aménagée sur une hauteur; de l'esplanade de cette chapelle, on jouit d'une vue magnifique. Continuer par le petit macadam, ensuite par le pavé à droite; descente; on rejoint bientôt la gare de Nederbrakel.

#### EXCURSION AU « OUDENBERG ».

De la Grand'Place, par les Remparts, suivre les ruelles qui escaladent la montagne; à la Statue du Sacré-Cœur; superbe vue sur la ville. Continuer l'ascension et, par les escaliers, atteindre le point culminant: immense panorama et vue sur une partie de la Flandre Orientale, du Brabant et du Hainaut. Table d'orientation. Tout près se trouve une chapelle, but d'un pèlerinage très fréquenté.

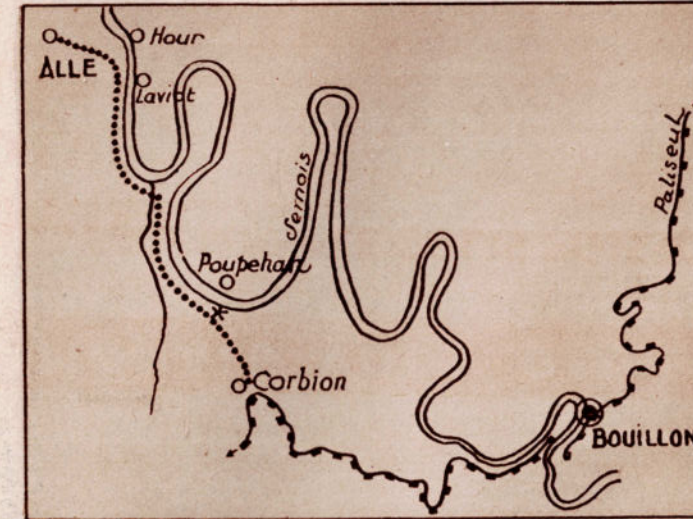


4<sup>me</sup> EXCURSION.

## La SEMOIS pittoresque.

De GEDINNE à ALLE en tram vicinal.  
Excursion pédestre de ALLE à CORBION (6 km.).

A Alle, agréablement situé dans un élargissement de la vallée, suivre la route du cimetière; on monte, puis on descend vers Lapiée; en face, sur l'autre rive de la Semois, Hour et Laviot. Longer la rivière; franchir le Ruisseau de Bonruth à son embouchure et remonter le vallon de ce petit cours d'eau (voir les poteaux indicateurs). On arrive à un carrefour: « Les Croisettes »; prendre dans l'angle des routes, le chemin qui monte à travers bois; bientôt, à gauche, une plate-forme, la « Chaire à prêcher »; magnifique point de vue; on domine Poupehan et tout l'immense méandre de la Semois. Suivre le chemin qui conduit droit à Corbion, gentiment campé sur une pente des hauteurs et visible de loin.



## DE CORBION à BOUILLON

en chemin de fer vicinal (7 km.).

Magnifiques vues panoramiques.

### BOUILLON

Etalé pittoresquement dans la vallée de la Semois;  
Dans un site romantique;  
Au pied d'un promontoire rocheux, contourné par un méandre de la rivière et couronné par les ruines du vieux château;  
Vieux pont de Liège et vieilles maisons curieuses.

#### Excursions :

Promenade au vieux Château des ducs de Bouillon;  
A Ramonette, à la côte d'Auclin, à la Roche du Pendu, etc.

## De BOUILLON à PALISEUL

en chemin de fer vicinal.

5<sup>me</sup> EXCURSION.

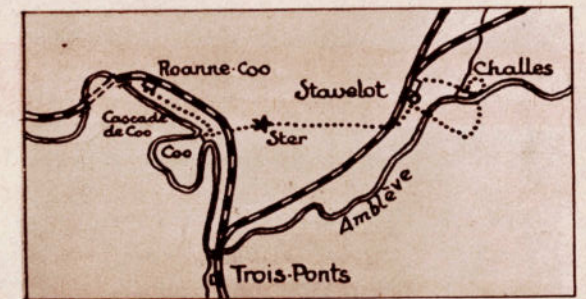
## La Région de STAVELOT

STAVELOT.

Petite cité ardennaise, située en amphithéâtre sur la rive droite de l'Amblève;  
Jadis siège d'une importante abbaye bénédictine, fondée par St-Remacle en 651; de remarquables bâtiments dépendant de l'ancienne abbaye sont actuellement utilisés comme hôpital et comme hôtel de ville; restes de la tour de l'église de l'ancienne abbaye.  
Dans l'église paroissiale, le reliquaire de St-Remacle;  
Très beau monument aux morts de la guerre (1914-1918);  
Dans les environs, magnifiques promenades.

## A CHALLES et aux RUINES DU CHATEAU (5 km.).

On quitte la cité par l'Allée-Verte; à gauche, le parc communal avec kiosque. Après environ 300 mètres, prendre à droite et arrivé à l'Amblève, remonter le long de celle-ci. Bientôt, l'on traverse le pont sur l'Eau Rouge; on atteint ainsi le hameau de Challes. Prendre à gauche, puis à droite, vers le Belvédère de Challes; beau point de vue. Retour vers l'Amblève, traverser celle-ci; le chemin monte assez fort. Un sentier, à gauche, conduit aux ruines de l'ancien château. En retournant à Stavelot, on rencontre encore un beau point de vue sur l'Amblève.



## De STAVELOT à ROANNE-COO

par le point de vue de Ster et la Cascade de Coo (6 km.).

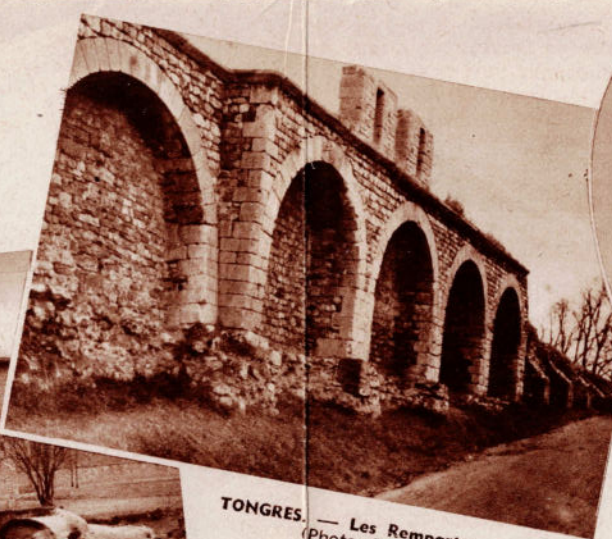
### De STAVELOT à COO :

A la gare de Stavelot, traverser le passage à niveau, suivre le chemin qui conduit à Parfonruy; après 2 km., on atteint le Point de vue de Ster; panorama superbe. Continuer jusqu'au Belvédère Jean; puis descente à la

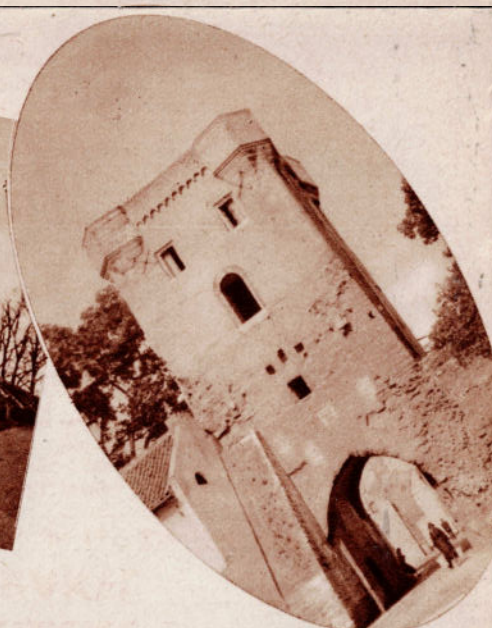
### Cascade de Coo,

la cascade la plus importante de la Belgique; l'eau de l'Amblève rejoint d'un bond de 15 mètres le lit inférieur.  
A la Cascade de Coo, suivre la grand'route pour atteindre la gare de Roanne-Coo.

MAZY. — Vallée de l'Orneau. (Photo Nels, Bruxelles.)



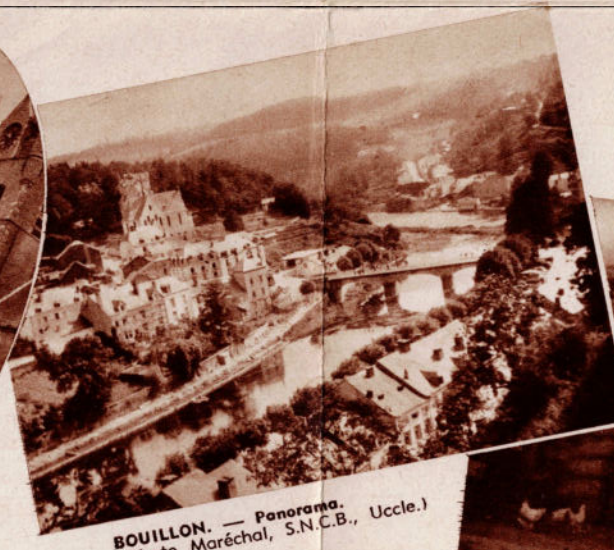
TONGRES. — Les Remparts. (Photo Flamend, Tongres.)



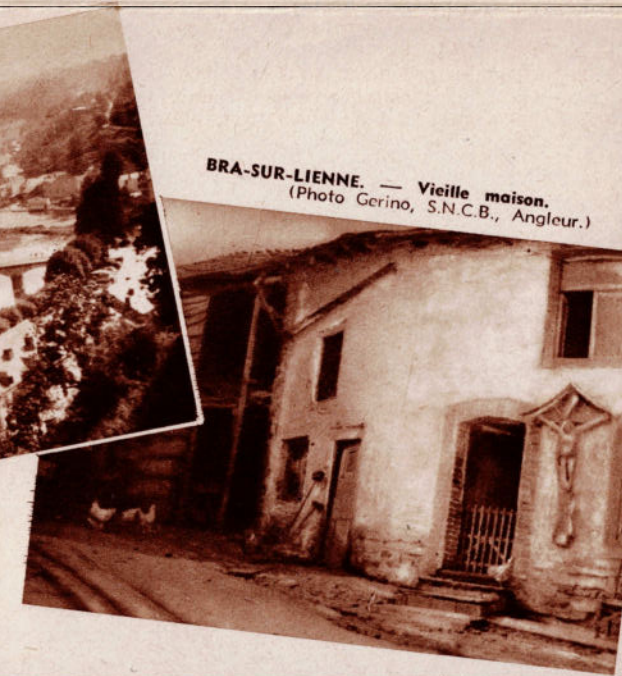
TONGRES. — Porte de Visé. (Photo Schmetz, S.N.C.B., Verviers.)



GRAMMONT. — Marrebol. (Photo Nels, Bruxelles.)



BOUILLON. — Panorama. (Photo Maréchal, S.N.C.B., Uccle.)



BRA-SUR-LIENNE. — Vieille maison. (Photo Gerino, S.N.C.B., Angleur.)

JOIGNANT L'UTILE A L'AGREABLE, LA SOCIETE NATIONALE VOUS OFFRE SES SERVICES SPECIAUX

**LA PRISE ET LA REMISE A DOMICILE**  
des bagages et des marchandises  
dans 1,300 localités du pays, comptant ensemble six millions d'habitants

**ECONOMIE**  
**RAPIDITE**  
**FACILITE**

**LE COLIS POISSON FRAIS - LE COLIS AGRICOLE**  
transportés à prix très réduit  
du port de pêche ou de la ferme au domicile du consommateur. - Remise à domicile gratuite.

Renseignements gratuits : Dans toutes les stations et au Service de publicité de la Société Nationale des Chemins de Fer Belges, 17, rue de Louvain, Bruxelles. Téléphone 12.13.95