

L'ATELIER CENTRAL
DE SALZINNES
VOUS INVITE

1976

1976

1976

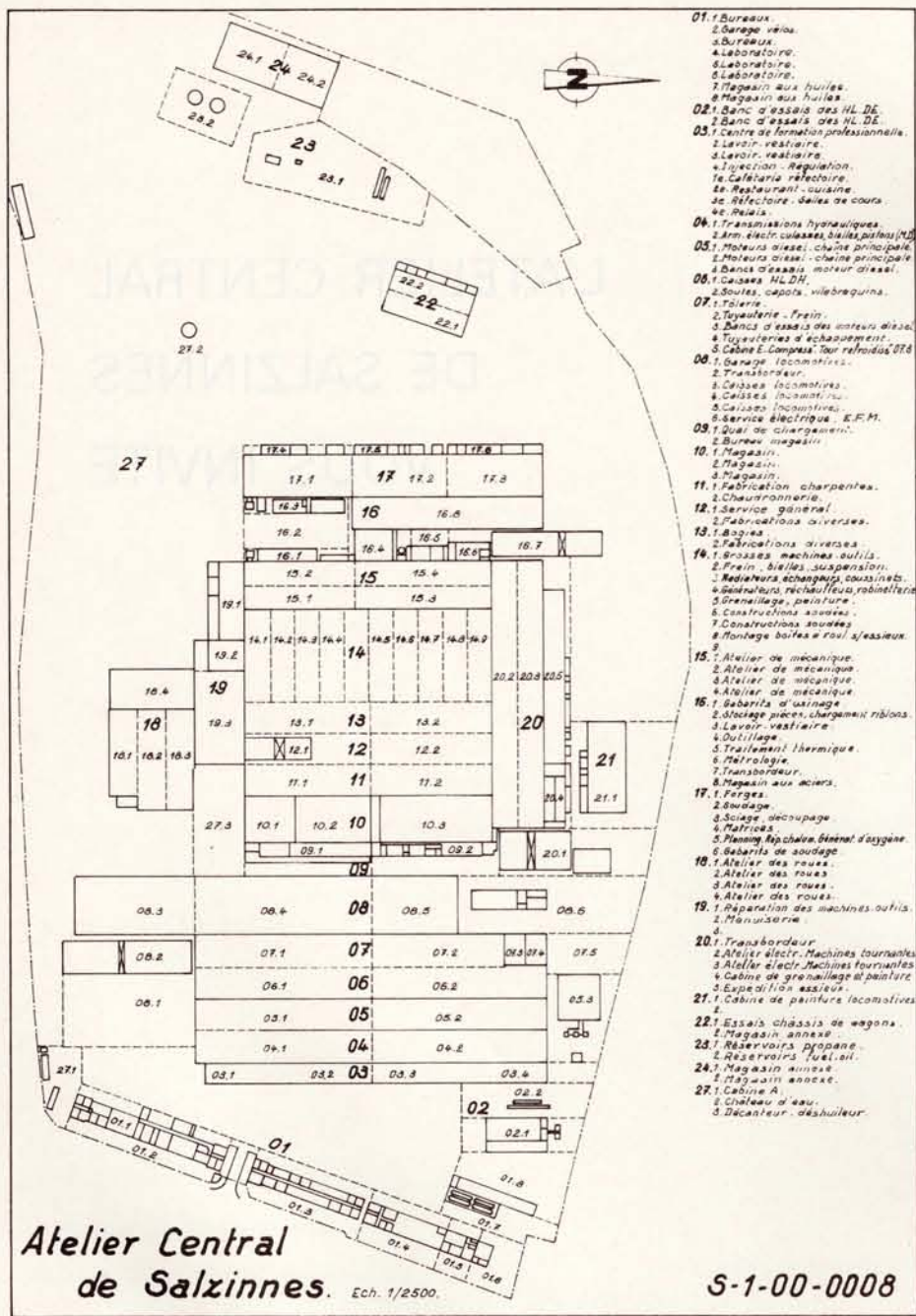
1976

1976





L'ATELIER CENTRAL
DE SALZINNES
VOUS INVITE



- 01.1 Bureaux.
- 2 Bureau vélos.
- 3 Bureau.
- 4 Laboratoire.
- 5 Laboratoire.
- 6 Laboratoire.
- 7 Magasin aux huiles.
- 8 Magasin aux huiles.
- 02.1 Banc d'essais des HL DE.
- 2 Banc d'essais des HL DE.
- 03.1 Centre de formation professionnelle.
- 1 Lavoir - vestiaire.
- 2 Lavoir - vestiaire.
- 3 Injection - Régulation.
- 4 Cafeteria réfectoire.
- 5 Restaurant - cuisine de réfectoire - salles de cours.
- 6 Peint.
- 04.1 Transmissions hydrauliques.
- 2 Arm. électr. culasses, balles, pistons (10).
- 05.1 Moteurs diesel - chaine principale.
- 2 Moteurs diesel - chaine principale.
- 3 Bancs d'essais - moteur diesel.
- 06.1 Cabines H.L.D.M.
- 2 Soutes, capots, vilebrequins.
- 07.1 Tôlerie.
- 2 Tôlerie - Frein.
- 3 Bancs d'essais des moteurs diesel.
- 4 Tuyauteries et échappement.
- 5 Cabine E. Compres. Tour refroidis OTS.
- 08.1 Garage locomotives.
- 2 Translocateur.
- 3 Châssis locomotives.
- 4 Châssis locomotives.
- 5 Châssis locomotives.
- 6 Service électrique S.F.M.
- 09.1 Quai de chargement.
- 2 Bureau magasin.
- 10.1 Magasin.
- 2 Magasin.
- 11.1 Fabrication charpentes.
- 12.1 Chaudronnerie.
- 13.1 Service général.
- 2 Fabrications diverses.
- 13.2 Boîtes.
- 14.1 Fabrications diverses.
- 15.1 Grosses machines outils.
- 2 Frein - brides suspension.
- 3 Réducteurs échangeurs, coussinets.
- 4 Générateurs, réchauffeurs, robinetterie.
- 5 Brennilage, peinture.
- 6 Constructions diverses.
- 7 Constructions soudées.
- 8 Montage boîtes et roue s'essieux.
- 9.
- 15.2 Atelier de mécanique.
- 2 Atelier de mécanique.
- 3 Atelier de mécanique.
- 4 Atelier de mécanique.
- 16.1 Sabarilla d'usage.
- 2 Stockage pièces, chargement ribbons.
- 3 Lavoir - vestiaire.
- 4 Outillage.
- 5 Traitement thermique.
- 6 Métrologie.
- 7 Translocateur.
- 8 Magasin aux aciers.
- 17.1 Forges.
- 2 Soudage.
- 3 Soudage occupation.
- 4 Matrices.
- 5 Planning réparation, Générat. d'oxygène.
- 6 Sabarilla de soudage.
- 18.1 Atelier des roues.
- 2 Atelier des roues.
- 3 Atelier des roues.
- 4 Atelier des roues.
- 19.1 Réparation des machines outils.
- 2 Menuiserie.
- 3.
- 20.1 Transbordeur.
- 2 Atelier électr. Machines tournantes.
- 3 Atelier électr. Machines tournantes.
- 4 Cabine de greulage et peinture.
- 5 Expédition asiatique.
- 21.1 Cabine de peinture locomotives.
- 2.
- 22.1 Essais Châssis de wagons.
- 2 Magasin annexe.
- 23.1 Réservoirs propane.
- 2 Réservoirs fuel oil.
- 24.1 Magasin annexe.
- 2 Magasin annexe.
- 27.1 Cabine A.
- 2 Châssis d'eau.
- 3 Décapeur - déshuileur.

Atelier Central de Salzinnes. Ech. 1/2500.

S-1-00-0008

HISTORIQUE.

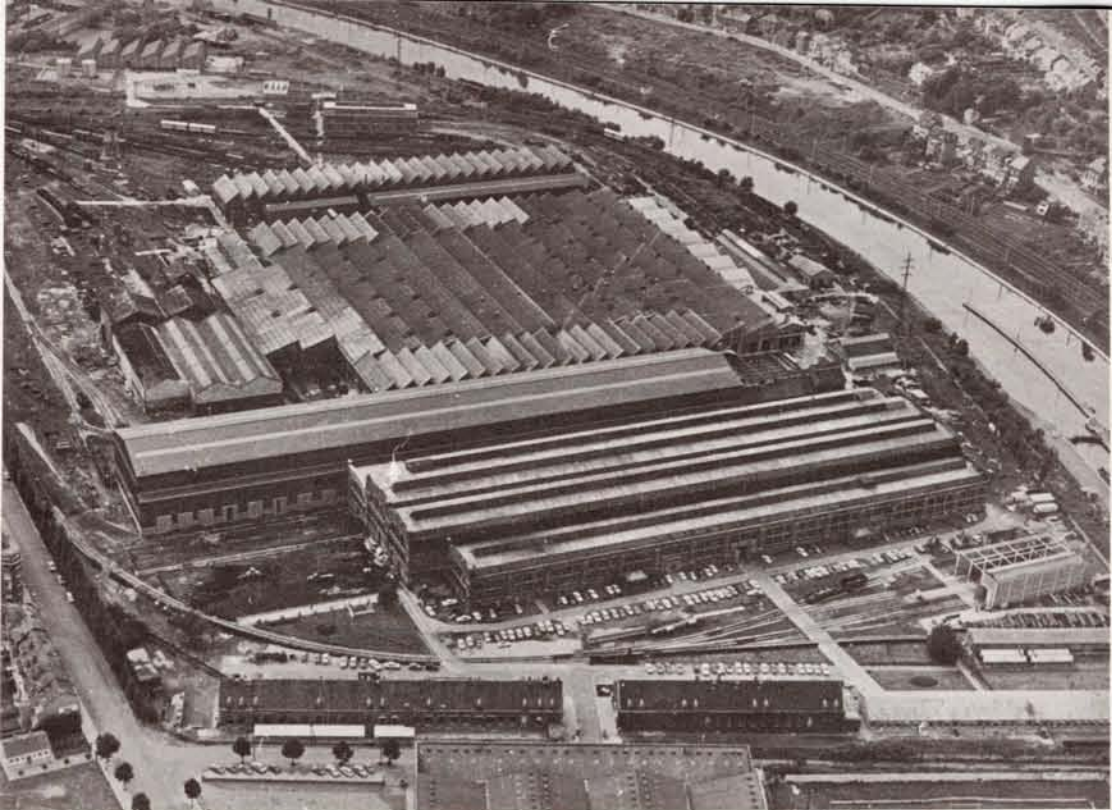
Les premiers bâtiments de l'Atelier Central de Salzennes ont été construits en 1904 en vue de la réparation des locomotives à vapeur et de la fabrication de pièces de rechange.

En 1925, l'atelier est agrandi par la construction d'un grand hall de chaudronnerie doté de ponts roulants de grande capacité.

En 1955 débute la reconversion progressive en vue d'assurer la réparation de l'ensemble des locomotives Diesel du réseau.

La dernière locomotive à vapeur est réparée en 1965.

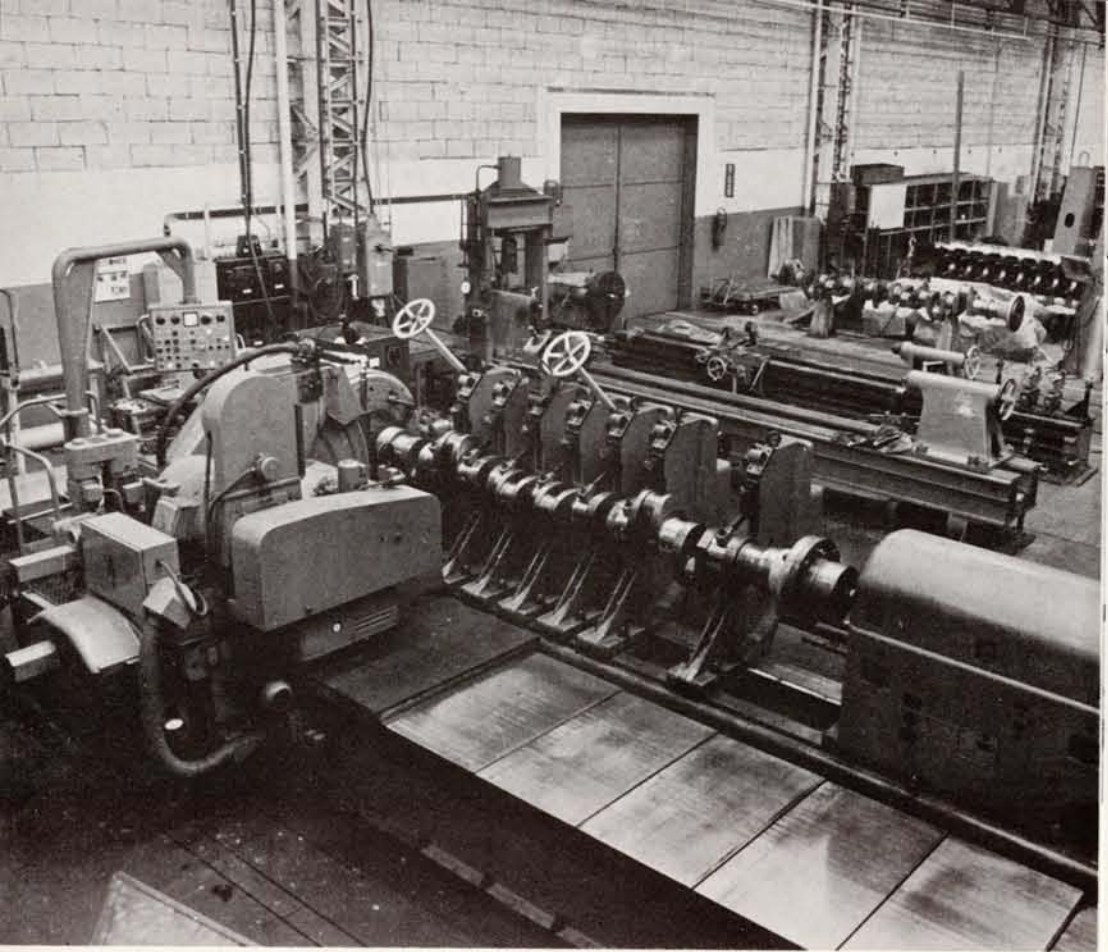
Durant cette période de transition, de nombreuses constructions sont assurées : bogies pour voitures à voyageurs et wagons à marchandises, châssis de locomotives Diesel, pièces détachées pour véhicules ferroviaires, wagons à marchandises, ponts roulants, etc.



En même temps, la modernisation des installations se poursuit activement :

- en 1970, construction d'un hall moderne, équipé d'un pont roulant de 100 tonnes, pour la réparation des locomotives;
- en 1971, érection d'un bâtiment insonorisé spécialement destiné aux essais des moteurs Diesel;
- en 1975, mise en service d'un bâtiment social;
- en 1976, construction d'une cabine de peinture moderne.

En 1975, l'atelier a réparé une première locomotive électrique moderne à grande vitesse.



ROLE DE L'ATELIER.

L'atelier central de Salzennes est chargé :

1. de la remise en état (revision générale, réparation accidentelle et modification) pour l'ensemble de la S.N.C.B. des locomotives Diesel et des locomotives électriques modernes à grande vitesse. L'ensemble des locomotives Diesel représente un parc de 911 unités (en 1974);
2. de la réparation des pièces de rechange pour les engins ci-dessus : moteur Diesel, moteur de traction, chaudière de chauffage, etc... ;
3. de la réparation des trains de roues pour locomotives Diesel et électriques (type 26);
4. de la réparation des machines-outils lourdes;
5. de la fabrication de pièces de rechange pour matériel roulant ferroviaire.

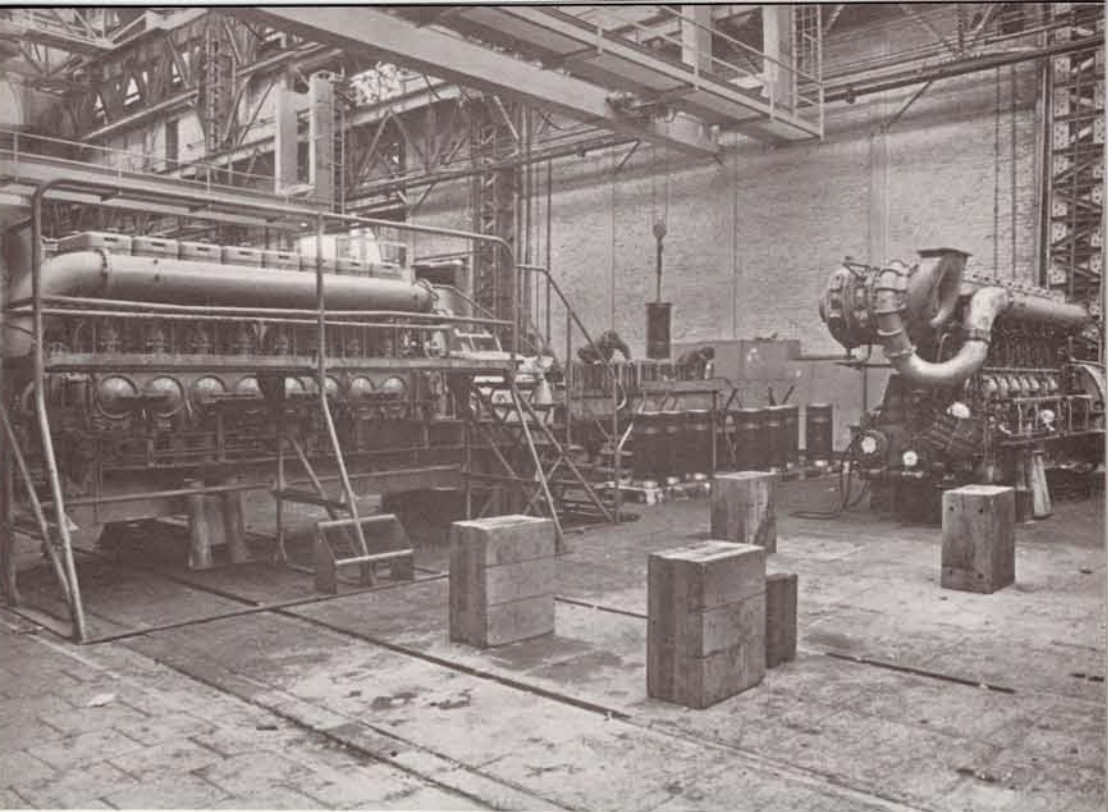
Pour assurer sa tâche, l'atelier central dispose :

- de 1 165 agents;
- d'une superficie de 23 hectares dont 7 sont bâtis;
- d'installations et d'équipements hautement spécialisés qui sont décrits brièvement ci-après.

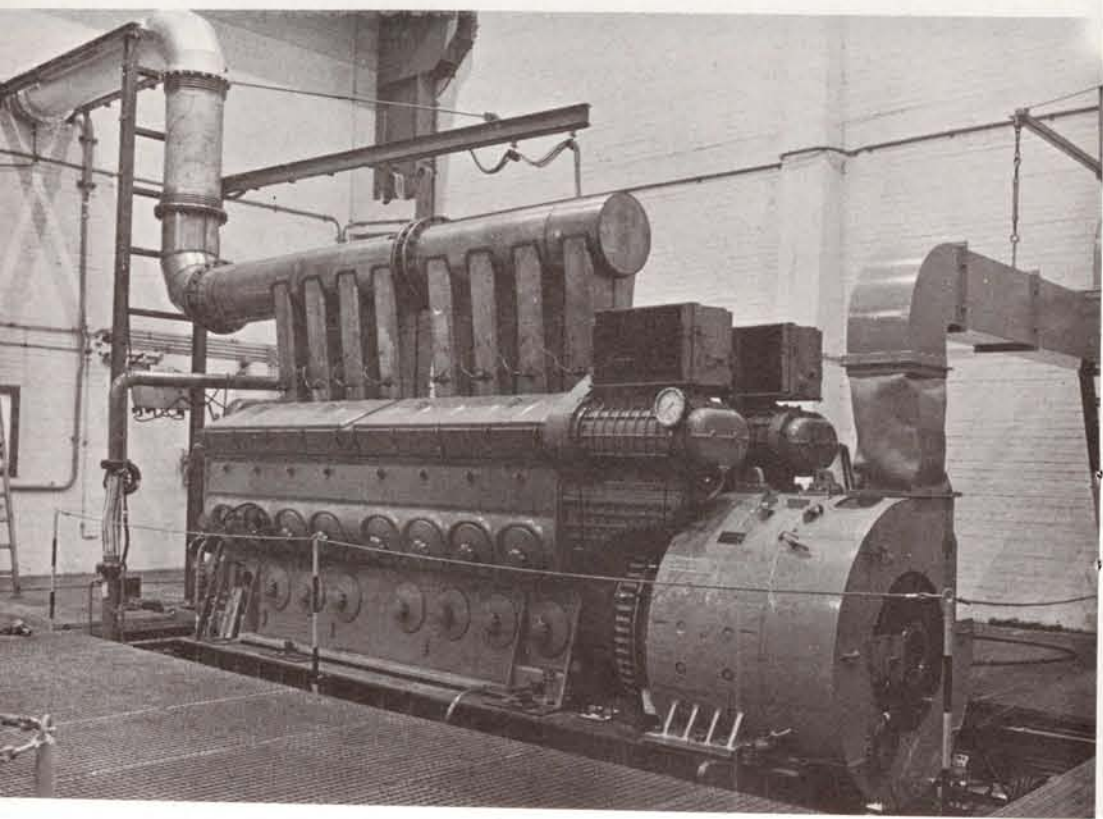
ORGANISATION.

L'atelier central comporte les services suivants :

- le service technique qui est chargé de l'étude des questions techniques, de l'étude, la préparation et l'ordonnancement lancement du travail, de la gestion des approvisionnements;
- le service Production qui est chargé de la réalisation des programmes et comprend les ateliers suivants :
 - Montage tôlerie + bogie;
 - Thermique;
 - Electricité;
 - Mécanique;
 - Fabrications métalliques;
 - Roues;
 - Réparation machines-outils;
- un service général qui regroupe les travaux aux installations, les manutentions et les travaux divers;



- un service qualité qui veille à la qualité des réparations;
- un service administratif qui est chargé de l'administration du personnel, des approvisionnements, de la comptabilité;
- des laboratoires de spectrographie, d'électronique, d'essais non destructifs.



INSTALLATIONS.

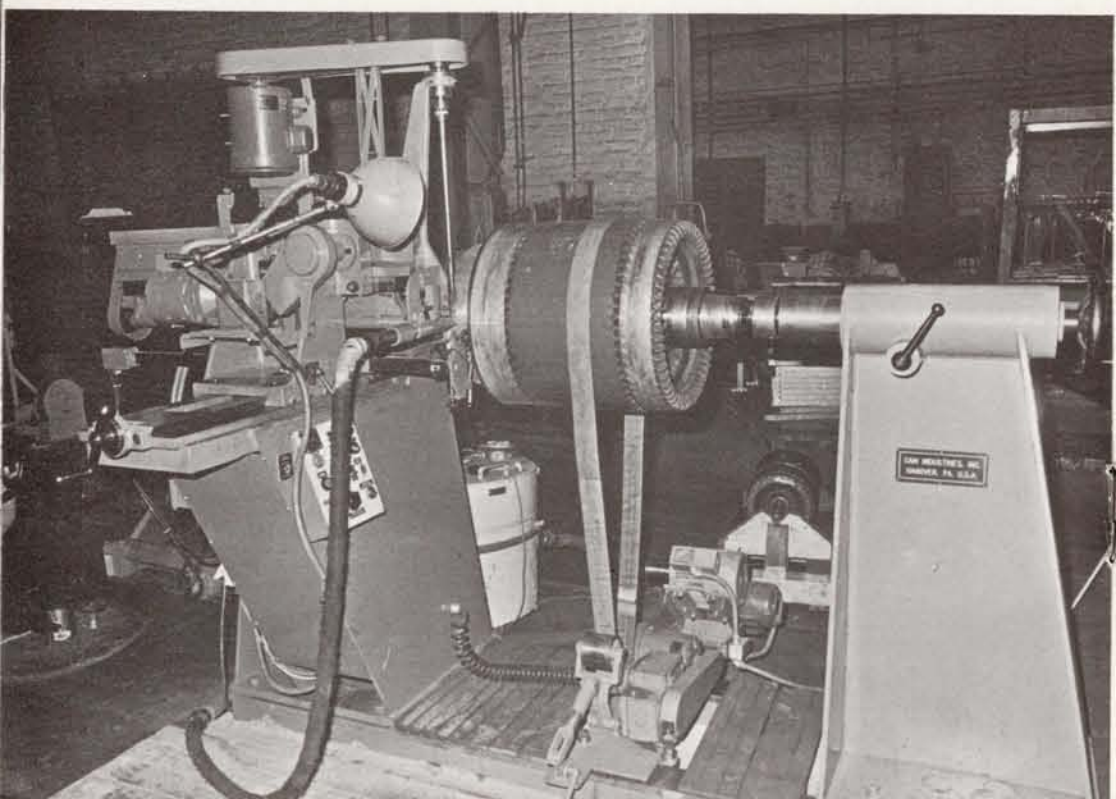
L'atelier central de Salzennes occupe une plateforme de 350 x 650 m soit une superficie de 23 hectares dont 7 de surface couverte.

Il est relié à la Gare de Ronet par une voie de desserte.

A l'entrée se trouvent les bâtiments administratifs, les bureaux techniques, les laboratoires.

Les bâtiments à usage industriel comprennent d'Est en Ouest :

- un hall à usages divers : réparation du petit matériel électrique, centre de formation professionnelle, installations sociales;
- un ensemble de construction constitué par des nefs de largeurs et de hauteurs variables numérotées d'Est en Ouest de 4 à 17 ; ces halls abritent les différents ateliers et sont desservis par des ponts roulants de 1 à 100 tonnes suivant les chantiers desservis;
- des bâtiments annexes dans lesquels se trouvent notamment :
 - les bancs d'essais pour moteur Diesel;
 - l'atelier de réparation des roues;
 - le hall de peinture du matériel roulant.



ATELIERS DIVISIONNAIRES.

Les travaux d'entretien et de réparation sont effectués dans des chantiers spécialisés par techniques ou catégories d'organes.

Les principaux chantiers sont décrits ci-après :

ATELIER DE MONTAGE (hall 08).

Lors de la prise en mains, la locomotive est dirigée vers le hall 08 où elle est entièrement démontée. Les différentes pièces sont dirigées vers des ateliers spécialisés où chaque organe est nettoyé, expertisé, réparé. Si la réparation est trop onéreuse, l'organe est remplacé.

Les locomotives sont remontées dans le hall 08.

ATELIER DE TOLERIE (halls 07 et 06).

- Travaux de tôlerie (portières, toitures, cabines, réservoirs, etc.).
- Travaux de soudage.
- Travaux de peinture de pièces de tôlerie.
- Tuyauteries.

ATELIER THERMIQUE (halls 04 et 05).

- Réparation des moteurs Diesel et des accessoires.
- Usinage, rectification et vérification des vilebrequins.
- Régulateurs et matériel d'injection.
- Turbocompresseurs.
- Pompes à eau, pompes à huile.
- Ventilateurs.
- Bancs d'essais des moteurs Diesel.

ATELIER ELECTRIQUE (hall 20).

- Appareillage électrique (pupitres, armoires électriques, relais, etc.).
- Moteurs de traction.
- Génératrices principales.
- Machines tournantes auxiliaires.

ATELIER DE MECANIQUE GENERALE.

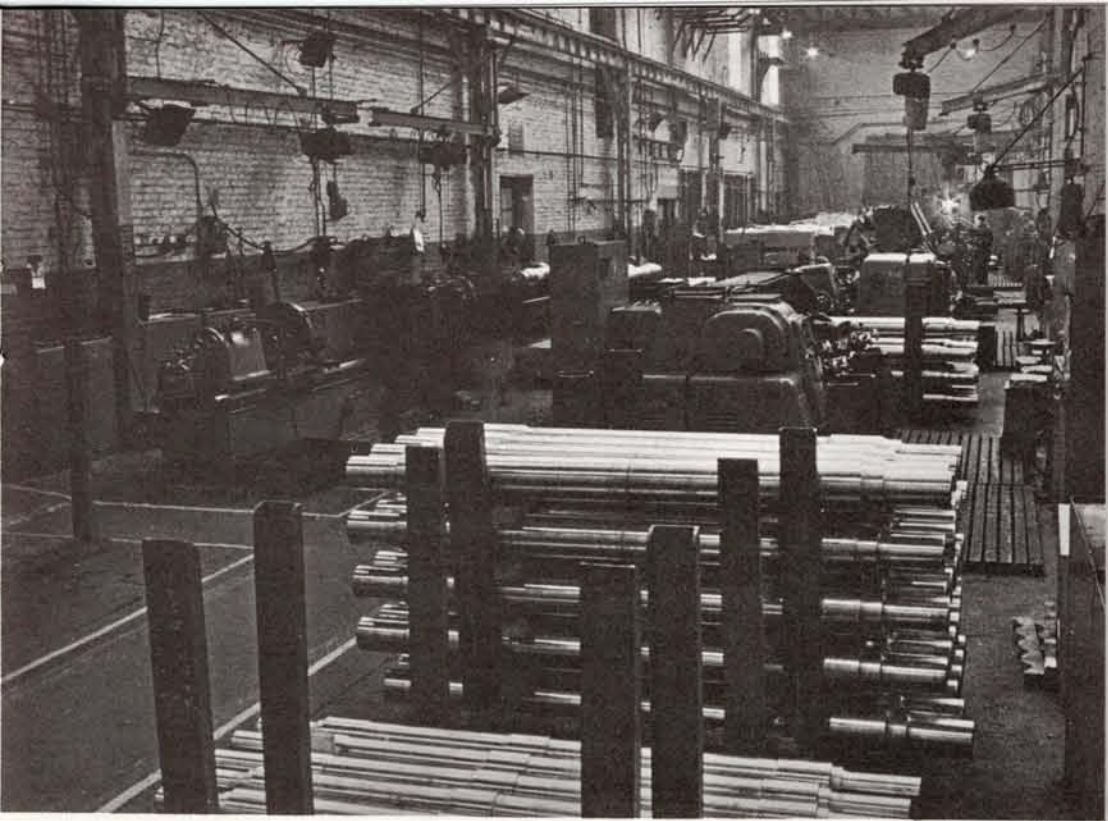
- Usinage et ajustage.
- Réparation de machines-outils lourdes.
- Métrologie.

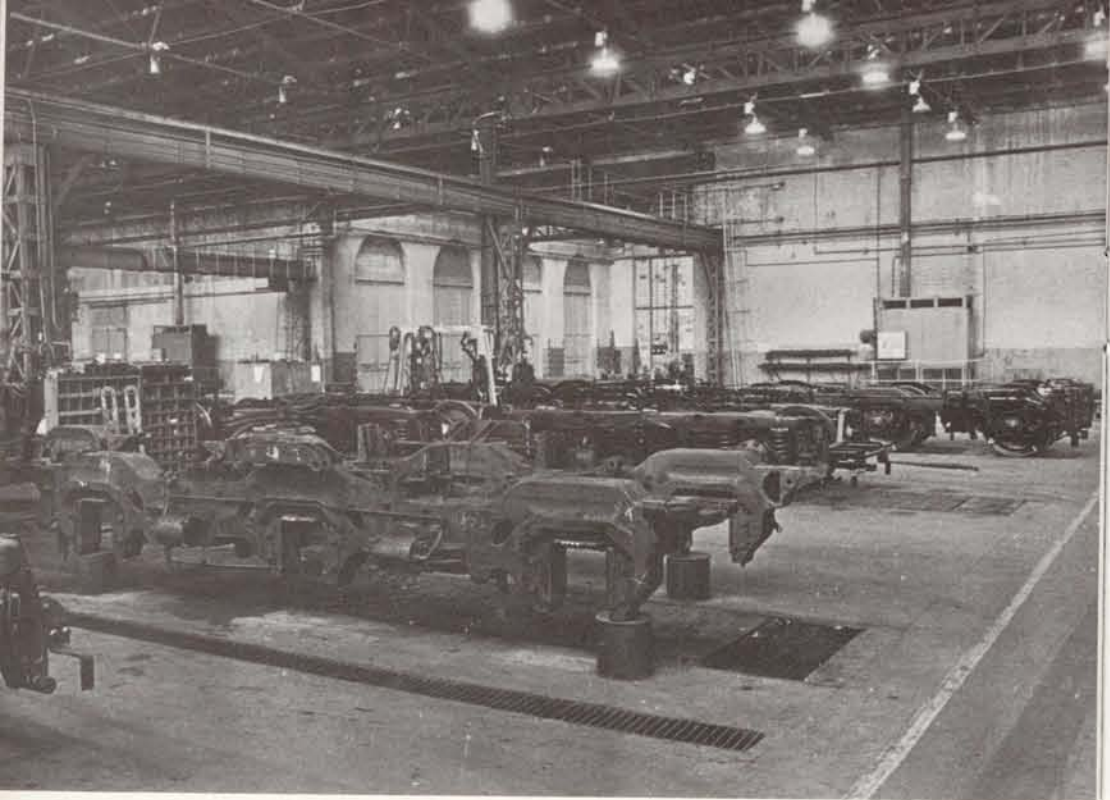
ATELIER DES ROUES.

Cet atelier dispose d'installations permettant la vérification des essieux (ultrasons — magnétoscopie) et leur réparation (presses à décaler et recaler, machines-outils diverses, tour à reprofiler, etc.).

ATELIER DE BOGIES.

- Réparation des bogies.
- Suspension, bielles, frein.
- Générateurs, réchauffeurs, robinetterie.





ATELIER DE FABRICATIONS METALLIQUES.

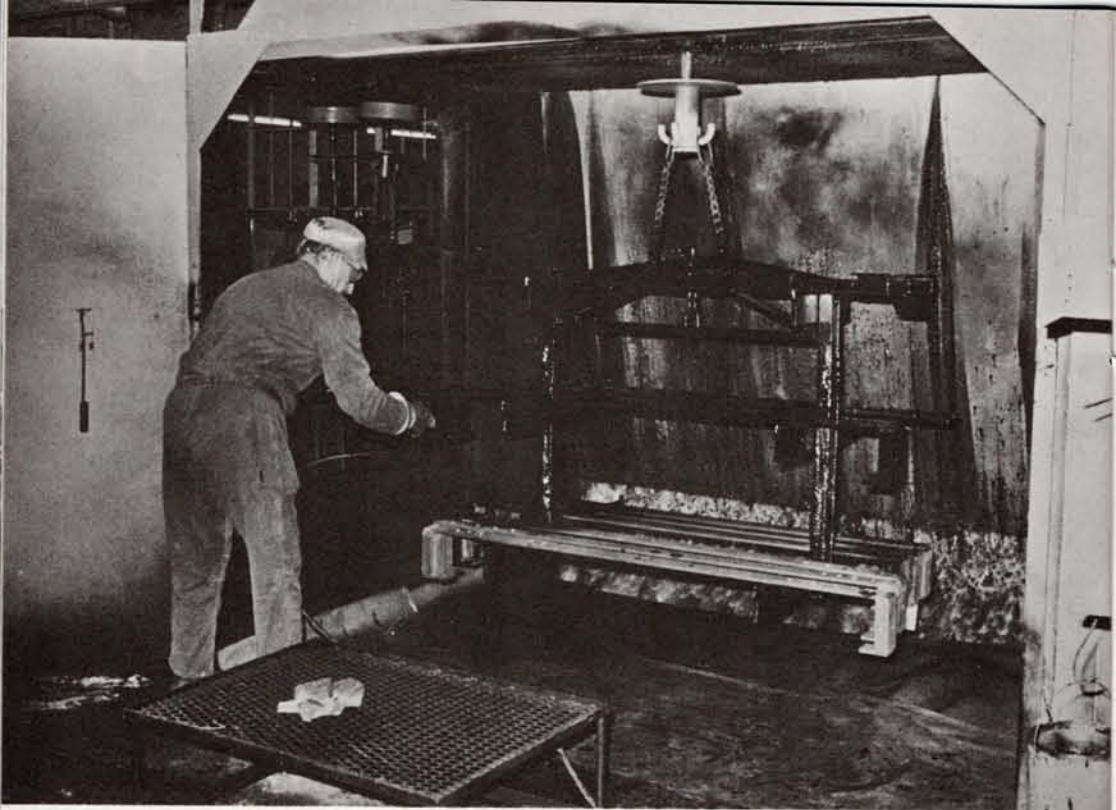
Cet atelier dispose des installations permettant la réparation et la construction de pièces de rechange pour matériel roulant et de bogies et d'engins divers (soudage, forgeage, chaudronnerie, peinture, grenailage, sciage, etc.).

ATELIER D'ENTRETIEN.

Cet atelier est chargé de tous les travaux d'entretien et de modification des installations de l'atelier central.

SECTION APPROVISIONNEMENTS.

La section qui travaille en étroite collaboration avec le service technique, gère les approvisionnements pour l'atelier central et, pour l'ensemble du réseau, les pièces des locomotives Diesel.



FORMATION PROFESSIONNELLE.

Le Centre de formation professionnelle dispose des salles de cours et des ateliers nécessaires à la formation de mécanicien, d'électromécanicien, d'électronicien et de soudeur. D'autres cours peuvent être organisés en fonction des besoins de l'atelier central ou d'autres ateliers du réseau.

L'enseignement dispensé est théorique et pratique.



SECURITE ET HYGIENE DU TRAVAIL.

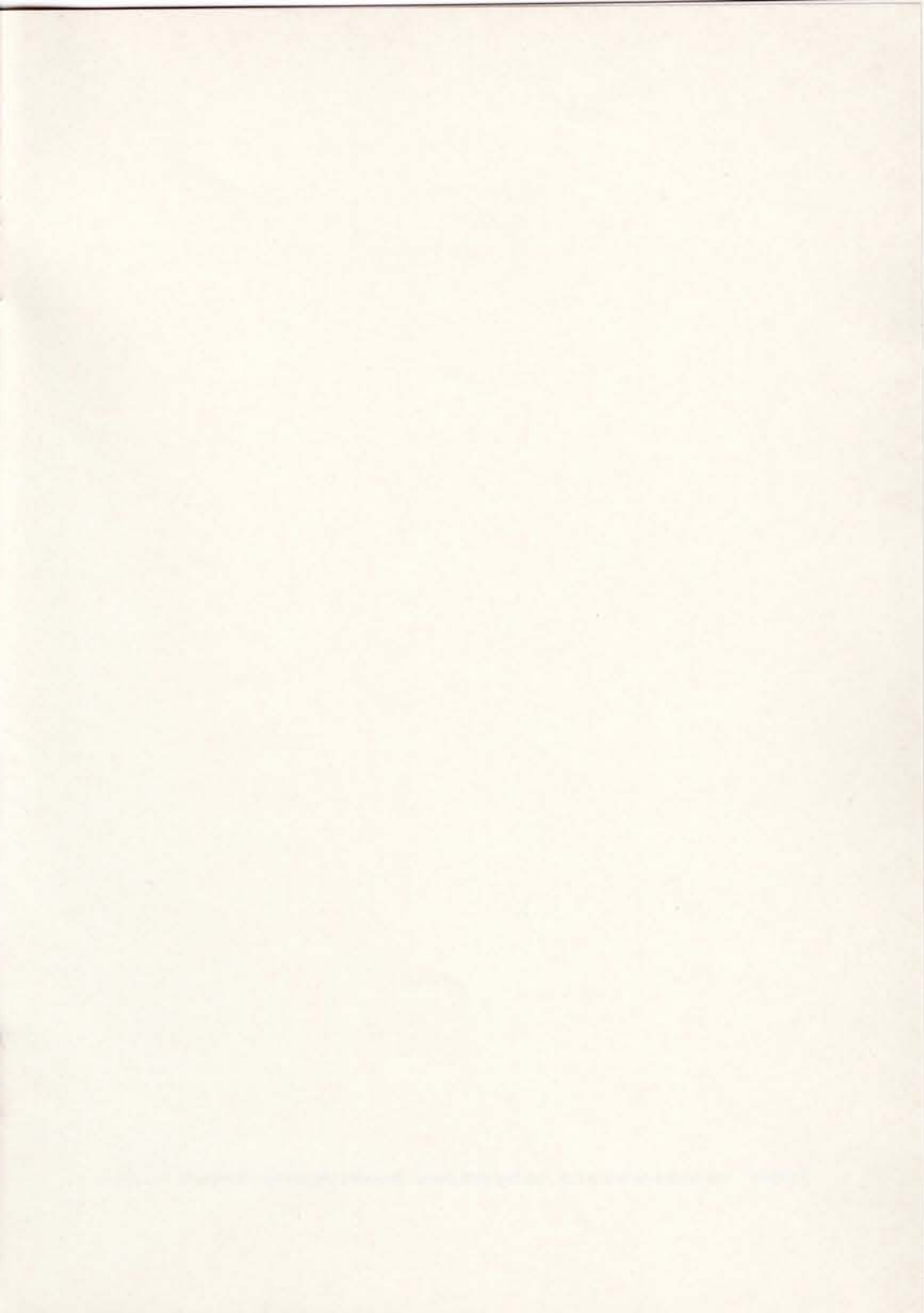
Une attention spéciale est accordée à la sécurité et l'hygiène du travail. Un service de sécurité permanent veille au bon état des différents engins et machines. Un comité permanent de sécurité examine dans ses réunions mensuelles toutes les mesures tant d'ordre technique, d'organisation et psychologique qui pourraient promouvoir la sécurité, l'hygiène et la conservation du milieu. C'est dans cet esprit qu'on a aménagé des installations sanitaires modernes et un réfectoire pour le personnel.

ACTIVITES CULTURELLES ET SPORTIVES.

L'atelier est le siège de groupements sportifs et intellectuels divers : fanfare, chorale, photographie, football, balle-pelote, ping-pong, pétanque, etc.

REPORT OF THE
COMMISSIONER

The Commission on the Administration of the State of New York, created by Chapter 1000 of the Laws of 1977, has the honor to submit to you this report. The Commission was organized on July 1, 1977, and has since that time been engaged in a study of the various agencies and departments of the State. The Commission's report is divided into two parts. The first part, "The State Government," discusses the structure and organization of the State Government, and the second part, "The State Judiciary," discusses the structure and organization of the State Judiciary. The Commission's findings and recommendations are set forth in detail in the report.





1926

1926

1926

1926

1926

B

B

B

B

B