

Puissance



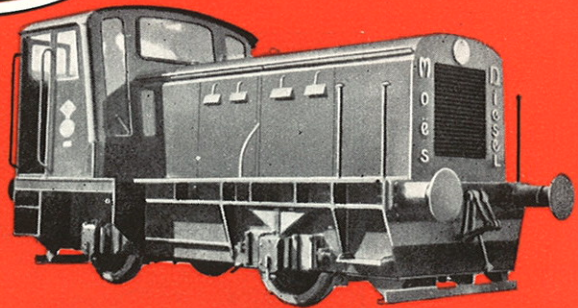
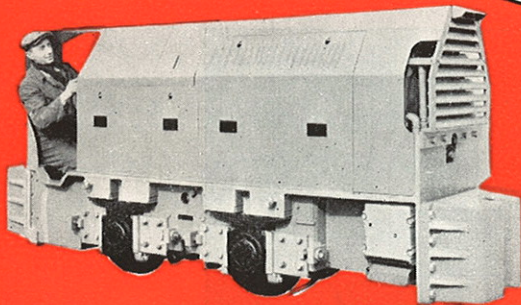
Longévité

MOTEURS DIESEL

SOCIÉTÉ ANONYME

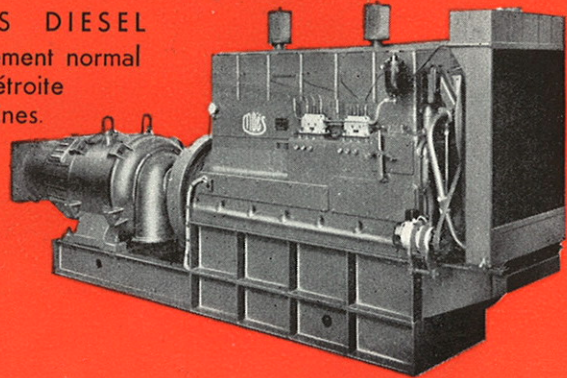
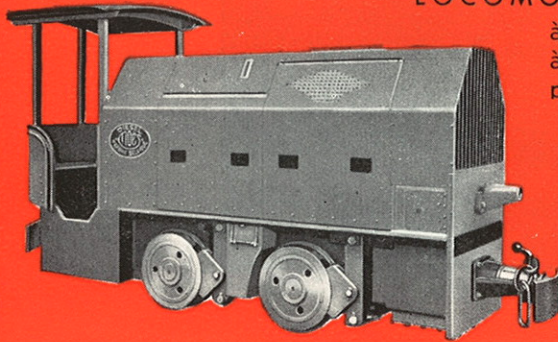
moës

WAREMME-BELGIQUE

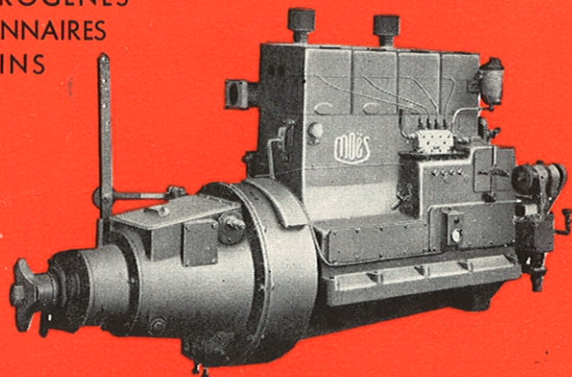
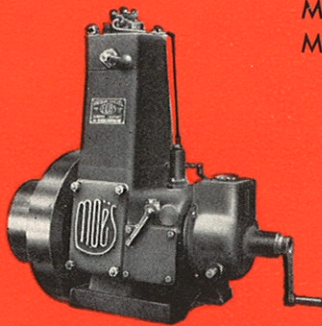


LOCOMOTIVES DIESEL

à écartement normal
à voie étroite
pour mines.



GROUPES ÉLECTROGÈNES
MOTEURS STATIONNAIRES
MOTEURS MARINS



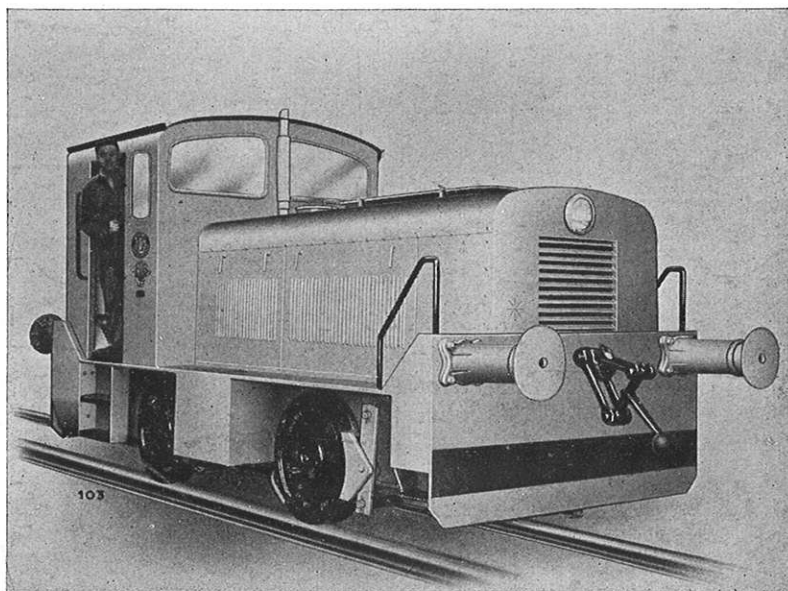
moës

moës

Locomotive Voie normale de manœuvre « MOËS DIESEL »

Types : LNDC 4 – Puissance : 68 CV.
LNDC 5 – Puissance : 92 CV.
LNDC 6 – Puissance : 110 CV.

- à transmission hydraulique par convertisseur de couple à 3 étages,
- à commande, pour toutes les manœuvres, par levier unique.



Avantages :

- Effort de traction très élevé au démarrage.
- Forte accélération continue permettant l'exécution des manœuvres anglaises.
- Maniement n'exigeant ni effort physique, ni aptitudes spéciales.
- Sécurité totale grâce aux systèmes de commande protégés contre toute fausse manœuvre.
- Absorption des chocs et vibrations par suite de l'absence de transmission positive entre moteur et essieux.

NOS SERVICES TECHNIQUES SONT A VOTRE DISPOSITION POUR ETUDIER
LES PROBLEMES DE TRACTION QUE VOUS AURIEZ A RESOUDRE.

De nombreuses références peuvent être obtenues sur demande.

S.A. MOTEURS MOES (Waremme) Belgique

Téléphone : 323.52 (2 lignes)