

Valable du 03.08.97 au 13.12.97
Geldig van 03.08.97 t.e.m. 13.12.97

Supplément à l'Indicateur Bijvoegsel aan het Spoorboekje

Chemins de fer
belges

Belgische
spoorwegen



Chers clients,

Différents travaux ont conduit à l'impression du présent supplément à l'indicateur.

Du 03/08/97 au 13/12/97, suite à la modernisation de l'infrastructure de la ligne 25 entre Bruxelles et Anvers, les trains empruntant ordinairement cette ligne seront détournés entre Kontich et Anvers-Berchem par la ligne 27.

Par ailleurs, le présent supplément fait état des modifications et précisions à apporter aux Renseignements Généraux existant à l'indicateur intérieur depuis le 02/06/97.

Modifications et précisions à apporter aux Renseignements Généraux existant à l'indicateur intérieur depuis le 02/06/97.

1) Travaux.

Durant la période du 03/08/97 au 13/12/97, les travaux entre Bruxelles et Anvers feront que les trains omnibus Anvers-Malines (et au-delà) n'arrêteront pas à Mortsel-Oude-God ni à Mortsel-Deurnesteenweg mais bien à Mortsel et Mortsel-Liersesteenweg.

Cette situation a nécessité les dispositions spéciales suivantes concernant les différents titres de transport.

Cartes train/Billets/Formules Pass

Les titres de transport valables au départ ou à destination de Mortsel-Deurnesteenweg sont valables à Mortsel.

Les titres de transport valables au départ ou à destination de Mortsel-Oude-God sont valables à Mortsel-Liersesteenweg.

Accès-Pass

Hemiksem: temporairement, il n'est pas possible d'atteindre Mortsel-Deurnesteenweg. Conformément à l'aire de validité définie sur le pass, la destination Mortsel est autorisée.

Niel: la destination Mortsel-Liersesteenweg est autorisée tant qu'il n'est pas possible d'atteindre Mortsel-oude-God.

Carte de 10 voyages valable dans l'agglomération d'Anvers et abonnement général urbain valable à Anvers (:Stadsabonnement)

Ces titres de transport sont valables au départ et à destination de Mortsel-Liersesteenweg.

2) Rubrique "Comment lire un tableau horaire" ?

L'indication concernant les trains internationaux (INT à la page 9); la deuxième phrase est à remplacer comme suit:

"Les trains Eurostar, n'étant pas accessibles aux voyageurs en service intérieur, ne figurent pas dans cette édition".

3) Rubrique "**Prix et formules de voyages**".

Depuis le 1er juillet 1997, 4 nouvelles formules de voyages sont offertes aux voyageurs.

1° "PASS 9+": 10 trajets entre deux gares belges au choix (les gares mentionnées sur les Pass doivent être des gares belges où le(s) train(s) emprunté(s) s'arrête(nt) selon l'indicateur officiel des chemins de fer belges) pour autant que ces trajets débutent après 9 heures.

Cette restriction horaire n'est toutefois pas d'application les samedis, dimanches et jours fériés.

Ce pass n'est pas nominatif, il peut être utilisé par différentes personnes, soit simultanément soit successivement.

Il est valable six mois.

Son prix est de 2.050 F en deuxième classe et de 3.160 F en première classe.

2° "Carte OZONE 10 pour 8". Donne droit à 10 voyages au prix de 8 (ce qui offre donc au titulaire une réduction de 20% sur le prix plein des billets), tant en première qu'en deuxième classe.

Il s'agit d'une carte 10 trajets entre les mêmes gares de départ et d'arrivée, valable pendant six mois.

3° "Carte OZONE 10 pour 6". Similaire à la carte "10 pour 8", mais vendue uniquement pendant les mois de juillet et août 1997 (la période des concentrations maximales d'ozone), à 6 fois le prix du billet.

La carte offre ainsi une réduction réelle de 40% au voyageur.

Cette carte restera valable jusqu'au 30 septembre 1997.

4) **Présence d'un guichet dans la gare.**

La liste des gares (pages 152 à 185 de l'indicateur 97/98) fait mention, à l'aide d'un astérisque, de la présence d'un guichet dans la gare de Poix-Saint-Hubert. Or, la vente des titres de transport dans cette gare a été suspendue à partir du 01/05/1997.

5) **Utilisation du Go Pass.** (pour le texte français uniquement)

Le texte de la cinquième condition de l'utilisation du Go Pass (page 30 de l'indicateur 97/98) est à remplacer par le suivant:

"5. à utiliser à partir de 7h45 (aucune tolérance n'est acceptée).

Les samedis, dimanches et jours fériés et en juillet et août : départ à l'heure de votre choix".

Ceci pour accentuer le fait qu'aucune tolérance n'est acceptée en semaine.

6) **Interruption de voyage.**

Page 29 de l'indicateur 97/98.

Pour plus de précisions, le texte est à modifier comme suit:

"Vous voulez interrompre votre voyage"?

"Votre carte train a été confectionnée suivant le trajet que vous avez vous-même indiqué. Votre trajet ainsi désigné constitue votre itinéraire taxé qui a conduit au prix de vente de votre carte train.

Sur ce trajet spécialement désiré vous pouvez commencer ou interrompre le voyage dans n'importe quelle gare.

A certains moments de la journée, des trains permettent d'atteindre **plus rapidement** votre destination en empruntant un autre trajet. Vous pouvez dans ce cas les emprunter (même si le trajet est plus long). Toutefois dans ce cas vous ne pouvez pas interrompre votre voyage dans une gare intermédiaire ni abandonner une partie du parcours.

Beste klant,

Wegens diverse werken was het nodig om dit bijvoegsel bij het spoorboekje te drukken.

Van 03/08/97 tot 13/12/97 worden de treinen tussen Brussel en Antwerpen, die normaal op lijn 25 rijden, tussen Kontich en Antwerpen-Berchem omgeleid via lijn 27, omdat de infrastructuur van lijn 25 wordt gemoderniseerd.

Verder staan er in dit bijvoegsel wijzigingen en toelichtingen bij de Algemene Inlichtingen van het spoorboekje van 02/06/97.

Wijzigingen en toelichtingen bij de Algemene Inlichtingen van het spoorboekje van 02/06/97

1) Werken

Van 03/08/97 tot 13/12/97 zijn er werken gepland tussen Brussel en Antwerpen, waardoor de stoptreinen Antwerpen-Mechelen (en verder) niet meer stoppen in Mortsel-Oude-God en Mortsel-Deurnesteenweg, maar wel in Mortsel en Mortsel-Liersesteenweg.

Die regeling heeft een en ander tot gevolg voor de verschillende vervoerbewijzen.

Treinkaarten/Biljetten/Passes

De vervoerbewijzen van en naar Mortsel-Deurnesteenweg zijn geldig in Mortsel.

De vervoerbewijzen van en naar Mortsel-Oude-God zijn geldig in Mortsel-Liersesteenweg.

Instappas

Hemiksem: het is tijdelijk onmogelijk om Mortsel-Deurnesteenweg te bereiken. Zoals op de pas staat, is de bestemming Mortsel toegestaan.

Niel: de bestemming Mortsel-Liersesteenweg is toegestaan, zolang het onmogelijk is om Mortsel-Oude-God te bereiken.

Tienrittenkaart voor de agglomeratie Antwerpen en stadsabonnement voor Antwerpen

Die vervoerbewijzen zijn geldig van en naar Mortsel-Liersesteenweg.

2) Rubriek "Hoe de dienstregeling lezen"?

De tweede zin over de internationale treinen op blz. 47 is vervangen door de volgende: "De Eurostar komt niet voor in deze uitgave, omdat hij niet toegankelijk is voor reizigers in binnenverkeer."

3) Rubriek "Prijzen en reisformules"

Vanaf 1 juli 1997 zijn er 3 nieuwe reisformules.

- 1° "PASS 9+": 10 ritten tussen twee Belgische stations naar keuze [de op de pass vermelde stations moeten Belgische stations zijn waar de genomen trein(en) volgens het officiële spoorboekje van de Belgische Spoorwegen stopt (stoppen)]. De reis mag pas na 9 uur beginnen.
Op zaterdag, zon- en feestdagen geldt die beperking niet.
De pass is niet op naam en mag door verschillende personen gelijktijdig of na elkaar worden gebruikt.
Hij is zes maanden geldig en kost 2 050 BEF in tweede en 3 160 BEF in eerste klas.
- 2° De "Ozonkaart 10 voor 8" geeft recht op 10 ritten tegen de prijs van 8, zowel in eerste als in tweede klas (de houder geniet dus een reductie van 20 % op de volle prijs van de biljetten).
Het is een kaart voor 10 ritten tussen dezelfde vertrek- en aankomststations en ze is zes maanden geldig.
- 3° De "Ozonkaart 10 voor 6" is gelijkaardig aan de kaart "10 voor 8", maar ze wordt enkel verkocht in de maanden juli en augustus 1997 (als de ozonconcentratie het grootst is).
Ze kost 6 keer de prijs van een enkel biljet.
In totaal geniet de reiziger dus een prijsvermindering van 40 %.
Deze kaart blijft geldig tot 30 september 1997.

4) Loketten in de stations

In de lijst met de stations (blz. 152 tot 185 van het spoorboekje 97/98) staat naast het station Poix-Saint-Hubert een asterisk, wat betekent dat er een loket is. Maar vanaf 01.05.1997 werd de verkoop van vervoerbewijzen in dit station stopgezet.

5) Gebruik van de Go Pass (enkel voor de Franse tekst)

6) Reisonderbreking

Bladzijde 67 van het spoorboekje 97/98.

Omwille van de nauwkeurigheid moet de tekst als volgt worden gewijzigd:

"U wenst uw reis te onderbreken"?

"Uw treinkaart is opgemaakt volgens het traject dat u zelf hebt opgegeven.

De prijs van uw treinkaart is dan ook berekend volgens dat traject.

U mag daarom uw reis beginnen of onderbreken in elk station op dat speciaal door u gewenste traject.

Op bepaalde tijdstippen van de dag kunt u met sommige treinen **vlugger** op uw bestemming zijn over een ander traject. In dat geval mag u die treinen nemen (zelfs als het traject langer is). Maar dan mag u uw reis niet onderbreken in een tussenstation en mag u ook geen deel van het traject laten vallen.

Sehr geehrte Kunden,

verschiedene Bauarbeiten haben uns dazu veranlaßt, diesen Nachtrag zum Kursbuch herauszugeben.

Vom 03.08.97 bis zum 13.12.97 werden die Züge der Strecke 25 Brüssel - Antwerpen aufgrund der Modernisierung der Infrastruktur zwischen Kontich und Antwerpen-Berchem über die Strecke 27 umgeleitet.

Dieser Nachtrag enthält auch die Änderungen und Ergänzungen zum Teil "Allgemeine Informationen" des aktuellen Kursbuchs.

Änderungen und Ergänzungen zum Teil "Allgemeine Informationen" des aktuellen Kursbuchs

1) Bauarbeiten

Vom 03.08.97 bis zum 13.12.97 werden die L-Züge der Strecke Antwerpen-Mechelen (und darüber hinaus) aufgrund der Bauarbeiten zwischen Brüssel und Antwerpen weder in Mortsel-Oude-God noch in Mortsel-Deurnesteenweg sondern in Mortsel und Mortsel-Liersesteenweg halten.

Diese Situation erfordert folgende Sonderregelungen bezüglich der verschiedenen Fahrausweise

Berechtigungskarten/Fahrscheine/Pass-Angebote

Fahrausweise, die auf Mortsel-Deurnesteenweg ausgestellt wurden, sind auch für Mortsel gültig.

Fahrausweise, die auf Mortsel-Oude-God ausgestellt wurden, sind auch für Mortsel-Liersesteenweg gültig.

Acces Pass

Hemiksem: Zeitweilig ist es nicht möglich, bis Mortsel-Deurnesteenweg zu fahren. Mortsel gehört jedoch weiterhin zum Gültigkeitsbereich dieser Karte.

Niel: Es darf bis Mortsel-Liersesteenweg gefahren werden, solange die Haltestelle Mortsel-Oude-God geschlossen bleibt.

Zehnerkarte für den Großraum Antwerpen und Abonnement für die Stadt Antwerpen (stadsabonnement)

Diese Fahrausweise sind auch für Mortsel-Liersesteenweg gültig.

2) Rubrik "Wie liest man die Fahrplantabellen"?

Seite 85, der vorletzte Satz ist wie folgt zu ersetzen:

"Die Eurostar-Züge wurden nicht in dieses Kursbuch aufgenommen, da sie nicht für Fahrgäste des Binnenverkehrs zugelassen sind."

3) Rubrik "Preise und Reiseangebote"

Ab dem 1. Juli 1997 gibt es für die Fahrgäste 4 neue Reiseangebote.

1. PASS 9+

Der PASS 9+ gilt für 10 einfache Fahrten zur Wahl zwischen zwei belgischen Bahnhöfen. Die im PASS eingetragenen Bahnhöfe müssen belgische Bahnhöfe sein, in denen der bzw. die benutzten Züge, entsprechend dem offiziellen Kursbuch der SNCB, auch tatsächlich halten. Die Reise darf erst nach 09.00 Uhr angetreten werden.

Samstags, sonntags und feiertags gilt diese Einschränkung nicht.

Dieser PASS ist übertragbar, d.h. er kann von mehreren Personen entweder gleichzeitig oder nacheinander benutzt werden. Er ist sechs Monate gültig und kostet entweder 2 050 BEF (2. Klasse) oder 3 160 BEF (1. Klasse).

2. OZONKARTE 10 STATT 8

Diese Karte gibt für den Preis von 8 Fahrten Anrecht auf 10 einfache Fahrten in 1. oder 2. Klasse. Dies entspricht einer Ermäßigung von 20 % gegenüber dem vollen Preis. Abgangs- und Zielbahnhof sind für jede der 10 Fahrten gleich; die Karte ist sechs Monate lang gültig.

3. OZONKARTE 10 STATT 6

Diese Karte ist nur im Juli und August 1997 (den Monaten mit den höchsten Ozonwerten) erhältlich und bietet dem Fahrgast eine reale Ermäßigung von 40 %, d.h. für den Preis von 6 Fahrten zum Volltarif können 10 Fahrten unternommen werden. Sie bleibt bis zum 30. September 1997 gültig.

4) Verzeichnis der Bahnhöfe

Im Verzeichnis der Bahnhöfe (Seite 152 bis 185 des aktuellen Kursbuchs) steht neben Poix-Saint-Hubert ein Sternchen, um anzudeuten, daß dieser Bahnhof über einen Schalter verfügt. Seit dem 01.05.97 gibt es dort jedoch keine Fahrkartenausgabe mehr.

6) Reiseunterbrechung

Seite 105 des aktuellen Kursbuchs: **Sie möchten Ihre Reise unterbrechen**
Der Satz "Kein Problem ... ist." ist durch folgenden Text zu ersetzen:

Ihre Karte wurde entsprechend dem von Ihnen angegebenen Reiseweg ausgestellt, und auf dessen Grundlage wurde der Fahrpreis berechnet.

Auf diesem frei gewählten Reiseweg können Sie Ihre Reise problemlos in einem beliebigen Bahnhof antreten oder unterbrechen.

Manchmal kommen Sie jedoch zu bestimmten Tageszeiten über eine andere Strecke **schneller** ans Ziel. Sie dürfen diese benutzen, auch wenn es ein Umweg ist. In diesem Fall dürfen Sie jedoch Ihre Reise weder unterbrechen noch früher aussteigen.

Modifications à apporter à la main

TABLEAU	PAGE	MODIFICATIONS
12	192	<p>L 7555: Modifier: Antwerpen Caal 7.33 - Antwerpen Oost 7.37 - Antwerpen Dam 7.41 - Luchtbal 7.44 - Antwerpen Noorderdokken 7.46 - Ekeren 7.49 - St. Mariaburg 7.51 - Kapellen 7.53 - Heide 7.58 - Kijkuit 8.01 - Kalmthout 8.03 - Wildert 8.07 - Essen 8.11</p>
	196	<p>L 7580: Modifier: Essen 7.31 - Wildert 7.35 - Kalmthout 7.39 - Kijkuit 7.41 - Heide 7.44 - Kapellen 7.49 - St. Mariaburg 7.51 - Ekeren 7.53 - Antwerpen Noorderdokken 7.56 - Luchtbal 7.58 - Antwerpen Dam 8.01 - Antwerpen Oost 8.05 - Antwerpen Centraal 8.09</p> <p>L 7579: Modifier: Essen 6.31 - Wildert 6.35 - Kalmthout 6.39 - Kijkuit 6.41 - Heide 6.44 - Kapellen 6.49 - St. Mariaburg 6.51 - Ekeren 6.53 - Antwerpen Noorderdokken 6.56 - Luchtbal 6.58 - Antwerpen Dam 7.01 - Antwerpen Oost 7.05 - Antwerpen Caal 7.09</p>
	197	<p>L 7588: Modifier: Essen 15.31 - Wildert 15.35 - Kalmthout 15.39 - Kijkuit 15.41 - Heide 15.44 - Kapellen 15.49 - St. Mariaburg 15.51 - Ekeren 15.53 - Antwerpen Noorderdokken 15.56 - Luchtbal 15.58 - Antwerpen Dam 16.01 - Antwerpen Oost 16.05 - Antwerpen Centraal 16.09</p>
	581	<p>L 7579: Modifier: Essen 6.31 - Wildert 6.35 - Kalmthout 6.39 - Kijkuit 6.41 - Heide 6.44 - Kapellen 6.49 - St. Mariaburg 6.51 - Ekeren 6.53 - Antwerpen Noorderdokken 6.56 - Luchtbal 6.58 - Antwerpen Dam 7.01 - Antwerpen Oost 7.05 - Antwerpen Caal 7.09</p> <p>L 7580 - ⑥ - Modifier: Roosendaal 7.24 - Essen 7.31 - Wildert 7.35 - Kalmthout 7.39 - Kijkuit 7.41 - Heide 7.44 - Kapellen 7.49 - St. Mariaburg 7.51 - Ekeren 7.53 - Antwerpen Noorderdokken 7.56 - Luchtbal 7.58 - Antwerpen Dam 8.01 - Antwerpen Oost 8.05 - Antwerpen Centraal 8.09</p>
15	200	<p>P3211: Modifier: Antwerpen Caal 7.53 - Antwerpen-Berchem 8.00 - Mortsels 8.04</p> <p>P4329: Modifier: Antwerpen Caal 15.19 - Antwerpen-Berchem 15.23 - Lier 15.48 - Herentals 16.06 - Olen 16.11 - Geel 16.17 - Mol 16.24 - Lommel 16.43 - Overpelt 16.50 - Neerpeelt 16.52</p> <p>P4327: Modifier: Antwerpen Caal 16.36 - Antwerpen-Berchem 16.41 - Mortsels 16.44 - Boechout 16.48 - Lier 16.58 - Nijlen 17.07 - Herentals 17.19 - Olen 17.24 - Geel 17.30 - Mol 17.38</p>
	203	<p>P4306: Modifier: Antwerpen Caal 17.05 - Antwerpen-Berchem 17.09 - Mortsels 17.12 - Boechout 17.17 - Lier 17.23</p> <p>P4317: Modifier: Antwerpen Caal 17.18 - Antwerpen-Berchem 17.22 - Mortsels 17.25 - Boechout 17.29 - Lier 17.36 - Kessel 17.41 - Nijlen 17.46 - Bouwel 17.52 - Herentals 18.00 - Olen 18.05 - Geel 18.11 - Mol 18.19</p> <p>IR-f 1789: Modifier: Herentals 18.01/18.04 - Tielen 18.11 - Turnhout 18.18</p>
	205	<p>P3221: Modifier: Antwerpen Caal 7.39</p> <p>P4306: Modifier: Antwerpen Caal 17.05 - Antwerpen-Berchem 17.09 - Mortsels 17.12 - Boechout 17.17 - Lier 17.23 - Berlaar 17.30 - Melkouwen 17.34 - Heist-op-den-Berg 17.38 - Booischot 17.43 - Begijnendijk 17.47 - Aarschot 17.52</p>
16	205	<p>P3221: Modifier: Antwerpen Caal 7.39</p> <p>P4306: Modifier: Antwerpen Caal 17.05 - Antwerpen-Berchem 17.09 - Mortsels 17.12 - Boechout 17.17 - Lier 17.23 - Berlaar 17.30 - Melkouwen 17.34 - Heist-op-den-Berg 17.38 - Booischot 17.43 - Begijnendijk 17.47 - Aarschot 17.52</p>

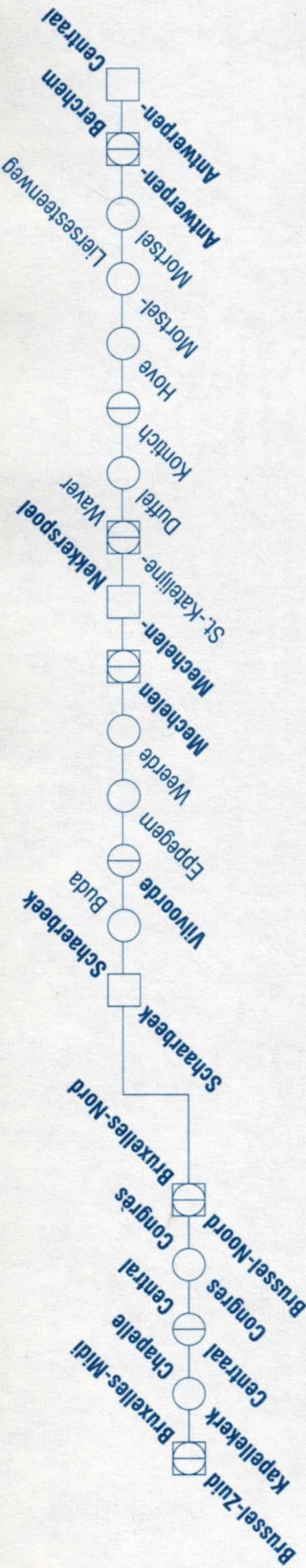
Wijzigingen met de hand aan te brengen.

TABEL	BLADZ	WIJZIGINGEN
12	192	<p>L 7555: Wijzigen: Antwerpen Caal 7.33 - Antwerpen Oost 7.37 - Antwerpen Dam 7.41 - Luchtbal 7.44 - Antwerpen Noorderdokken 7.46 - Ekeren 7.49 - St. Mariaburg 7.51 - Kapellen 7.53 - Heide 7.58 - Kijkuit 8.01 - Kalmthout 8.03 - Wildert 8.07 - Essen 8.11</p>
	196	<p>L 7580: Wijzigen: Essen 7.31 - Wildert 7.35 - Kalmthout 7.39 - Kijkuit 7.41 - Heide 7.44 - Kapellen 7.49 - St. Mariaburg 7.51 - Ekeren 7.53 - Antwerpen Noorderdokken 7.56 - Luchtbal 7.58 - Antwerpen Dam 8.01 - Antwerpen Oost 8.05 - Antwerpen Centraal 8.09</p> <p>L 7579: Wijzigen: Essen 6.31 - Wildert 6.35 - Kalmthout 6.39 - Kijkuit 6.41 - Heide 6.44 - Kapellen 6.49 - St. Mariaburg 6.51 - Ekeren 6.53 - Antwerpen Noorderdokken 6.56 - Luchtbal 6.58 - Antwerpen Dam 7.01 - Antwerpen Oost 7.05 - Antwerpen Caal 7.09</p>
	197	<p>L 7588: Wijzigen: Essen 15.31 - Wildert 15.35 - Kalmthout 15.39 - Kijkuit 15.41 - Heide 15.44 - Kapellen 15.49 - St. Mariaburg 15.51 - Ekeren 15.53 - Antwerpen Noorderdokken 15.56 - Luchtbal 15.58 - Antwerpen Dam 16.01 - Antwerpen Oost 16.05 - Antwerpen Centraal 16.09</p>
	581	<p>L 7579: Wijzigen: Essen 6.31 - Wildert 6.35 - Kalmthout 6.39 - Kijkuit 6.41 - Heide 6.44 - Kapellen 6.49 - St. Mariaburg 6.51 - Ekeren 6.53 - Antwerpen Noorderdokken 6.56 - Luchtbal 6.58 - Antwerpen Dam 7.01 - Antwerpen Oost 7.05 - Antwerpen Caal 7.09</p> <p>L 7580 - ⑥ - Wijzigen: Roosendaal 7.24 - Essen 7.31 - Wildert 7.35 - Kalmthout 7.39 - Kijkuit 7.41 - Heide 7.44 - Kapellen 7.49 - St. Mariaburg 7.51 - Ekeren 7.53 - Antwerpen Noorderdokken 7.56 - Luchtbal 7.58 - Antwerpen Dam 8.01 - Antwerpen Oost 8.05 - Antwerpen Centraal 8.09</p>
15	200	<p>P3211: Wijzigen: Antwerpen Caal 7.53 - Antwerpen-Berchem 8.00 - Mortsels 8.04</p> <p>P4329: Wijzigen: Antwerpen Caal 15.19 - Antwerpen-Berchem 15.23 - Lier 15.48 - Herentals 16.06 - Olen 16.11 - Geel 16.17 - Mol 16.24 - Lommel 16.43 - Overpelt 16.50 - Neerpeelt 16.52</p> <p>P4327: Wijzigen: Antwerpen Caal 16.36 - Antwerpen-Berchem 16.41 - Mortsels 16.44 - Boechout 16.48 - Lier 16.58 - Nijlen 17.07 - Herentals 17.19 - Olen 17.24 - Geel 17.30 - Mol 17.38</p>
	203	<p>P4306: Wijzigen: Antwerpen Caal 17.05 - Antwerpen-Berchem 17.09 - Mortsels 17.12 - Boechout 17.17 - Lier 17.23</p> <p>P4317: Wijzigen: Antwerpen Caal 17.18 - Antwerpen-Berchem 17.22 - Mortsels 17.25 - Boechout 17.29 - Lier 17.36 - Kessel 17.41 - Nijlen 17.46 - Bouwel 17.52 - Herentals 18.00 - Olen 18.05 - Geel 18.11 - Mol 18.19</p> <p>IR-f 1789: Wijzigen: Herentals 18.01/18.04 - Tielen 18.11 - Turnhout 18.18</p>
16	205	<p>P3221: Wijzigen: Antwerpen Caal 7.39</p> <p>P4306: Wijzigen: Antwerpen Caal 17.05 - Antwerpen-Berchem 17.09 - Mortsels 17.12 - Boechout 17.17 - Lier 17.23 - Berlaar 17.30 - Melkouwen 17.34 - Heist-op-den-Berg 17.38 - Booischot 17.43 - Begijnendijk 17.47 - Aarschot 17.52</p>

tab	km	IR a	L	P	IC k	P	3101	IR b	L	P	IC A	L	IR a	L	6457	IC k	IR b	L	6355	IC A	L	6283	IR a	L	6458	IC k
96	Mons	620	620	641	641	641	3101	641	620	712	712	712	724	724	724	744	744	744	6355	813	6283	1531	6458	907		
123	Geraardsbergen	620	620	646	646	646	3101	704	620	704	704	704	737	737	737	804	804	804	6355	804	6283	1531	6458	907		
94	Ath	636	636	650	650	650	3101	705	636	705	705	705	754	754	754	805	805	805	6355	805	6283	1531	6458	907		
94	Enghien/Edingen	654	654	654	654	654	3101	710	654	710	710	710	754	754	754	827	827	827	6355	827	6283	1531	6458	907		
124	Charleroi-Sud	638	638	638	638	638	3101	700	638	700	709	709	738	738	738	800	800	800	6355	800	6283	1531	6458	907		
124	Luttre	652	652	652	652	652	3101	727	652	727	727	727	752	752	752	821	821	821	6355	821	6283	1531	6458	907		
124	Nivelles	701	701	703	703	703	3101	721	701	721	738	738	800	800	800	821	821	821	6355	821	6283	1531	6458	907		
124	Braine-l'Alleud	710	710	714	714	714	3101	729	710	729	736	736	811	811	811	815	815	815	6355	815	6283	1531	6458	907		
	Zuid/Midi	726	730	737	742	749	3101	756	730	802	807	807	825	830	830	842	856	856	6355	842	6283	1531	6458	907		
	Kap./Chap.	730	732	741	746	753	3101	759	732	804	811	811	829	832	832	846	900	900	6355	846	6283	1531	6458	907		
	Centr.	735	735	746	751	757	3101	805	735	809	816	816	834	837	837	851	904	904	6355	851	6283	1531	6458	907		
	Congr.	740	740	746	751	757	3101	805	740	811	816	816	834	840	840	851	904	904	6355	851	6283	1531	6458	907		
	Noord/Nord	743	743	749	755	800	3101	800	743	834	828	828	850	843	843	904	904	904	6355	828	6283	1531	6458	907		
	Schaarbeek/Schaerbeek	747	747	755	804	821	3101	821	747	834	828	828	850	847	847	904	904	904	6355	828	6283	1531	6458	907		
	11 Buda	750	750	755	805	821	3101	821	750	834	828	828	850	850	850	904	904	904	6355	828	6283	1531	6458	907		
	13 Vilvoorde	754	754	755	805	821	3101	821	754	834	828	828	850	850	850	904	904	904	6355	828	6283	1531	6458	907		
	17 Eppegem	757	757	755	805	821	3101	821	757	834	828	828	850	850	850	904	904	904	6355	828	6283	1531	6458	907		
	19 Weerde	750	750	755	805	821	3101	821	750	834	828	828	850	850	850	904	904	904	6355	828	6283	1531	6458	907		
	24 Mechelen	751	751	755	805	821	3101	821	751	834	828	828	850	850	850	904	904	904	6355	828	6283	1531	6458	907		
	24 Mechelen	754	754	755	805	821	3101	821	754	834	828	828	850	850	850	904	904	904	6355	828	6283	1531	6458	907		
	26 Mechelen-Nekkerspoel	815	815	755	805	821	3101	821	815	834	828	828	850	850	850	904	904	904	6355	828	6283	1531	6458	907		
	30 Sint-Katelijne-Waver	818	818	755	805	821	3101	821	818	834	828	828	850	850	850	904	904	904	6355	828	6283	1531	6458	907		
	33 Duffel	823	823	755	805	821	3101	821	823	834	828	828	850	850	850	904	904	904	6355	828	6283	1531	6458	907		
	38 Kortich	826	826	755	805	821	3101	821	826	834	828	828	850	850	850	904	904	904	6355	828	6283	1531	6458	907		
	40 Hove	828	828	755	805	821	3101	821	828	834	828	828	850	850	850	904	904	904	6355	828	6283	1531	6458	907		
	42 Mortsel-Lierssesteenweg	833	833	755	805	821	3101	821	833	834	828	828	850	850	850	904	904	904	6355	828	6283	1531	6458	907		
	43 Mortsel	838	838	755	805	821	3101	821	838	834	828	828	850	850	850	904	904	904	6355	828	6283	1531	6458	907		
	45 Antwerpen-Berchem	814	814	755	805	821	3101	821	814	834	828	828	850	850	850	904	904	904	6355	828	6283	1531	6458	907		
	48 Antwerpen-Centraal	849	849	755	805	821	3101	821	849	834	828	828	850	850	850	904	904	904	6355	828	6283	1531	6458	907		
12	Roosendaal	921	921	755	805	821	3101	821	921	834	828	828	850	850	850	904	904	904	6355	828	6283	1531	6458	907		
12	Dordrecht	944	944	755	805	821	3101	821	944	834	828	828	850	850	850	904	904	904	6355	828	6283	1531	6458	907		
12	Rotterdam-C.S.	1000	1000	755	805	821	3101	821	1000	834	828	828	850	850	850	904	904	904	6355	828	6283	1531	6458	907		
12	Den Haag-H.S.	1019	1019	755	805	821	3101	821	1019	834	828	828	850	850	850	904	904	904	6355	828	6283	1531	6458	907		
12	Leiden	1030	1030	755	805	821	3101	821	1030	834	828	828	850	850	850	904	904	904	6355	828	6283	1531	6458	907		
12	Schipol	1047	1047	755	805	821	3101	821	1047	834	828	828	850	850	850	904	904	904	6355	828	6283	1531	6458	907		
12	Amsterdam-C.S.	1104	1104	755	805	821	3101	821	1104	834	828	828	850	850	850	904	904	904	6355	828	6283	1531	6458	907		

☐ Voir tableau 12.
 ☑ Le 26 dec 97 origine Rotterdam.
 ☒ Continue vers Anvers-Central comme train L 6281.

☐ Zie verder tabel 12.
 ☑ Op 26 dec 97 herkomst Rotterdam.
 ☒ Rijdt verder naar Antwerpen-Centraal als trein L 6281.



tab	KM	IR b	L	ICA	L	IR a	L	ICA	L	IR a	L	ICA	L	IR a	L	ICA	L	IR a
96	Mons			9 16		9 38	9 38	10 00		10 38	10 38	11 02		11 02		11 16		11 38
123	Geraardsbergen	9 04		9 04		9 52	9 52	10 04		10 52	10 52	11 04		11 04		11 04		11 52
94	Ath	8 54		9 05		10 02	9 52	10 05		11 02	10 52	11 05		11 05		11 05		12 02
94	Enghien/Edingen	9 27		9 27		10 11	10 02	10 27		11 11	11 02	11 27		11 27		11 27		12 11
124	Charleroi-Sud	9 00				10 25	10 02	10 00		11 25	11 00	11 00		11 00				11 38
124	Luttre	8 52				10 29	10 02	9 52		11 29	11 02	11 21		11 21				11 52
124	Nivelles	9 21		9 24		10 34	10 02	10 21		11 34	11 02	11 24		11 24				12 02
124	Braine-l'Alleud	9 11		9 36		10 34	10 11	10 11		11 34	11 11	11 36		11 36				12 11
	Zuid/Midi	9 45		10 07		10 30	10 30	10 42		11 30	11 30	12 07		12 07				12 25
	Kap./Chap.					10 32	10 32			11 32	11 32							12 29
0	Brussel-Centr.	10 00		10 11		10 29	10 35	10 46		11 29	11 35	12 11		12 11				12 29
	Congr.	10 04		10 16		10 34	10 37	10 51		11 34	11 37	12 16		12 16				12 34
	Noord/Nord					10 40	10 40	10 51		11 40	11 40							12 34
6	Schaerbeek/Schaerbeek					10 43	10 43			11 43	11 43							12 49
11	Buda					10 47	10 47			11 47	11 47							12 51
13	Vilvoorde	10 12		10 17		10 41	10 50	11 12		11 41	11 50	12 17		12 17				12 54
17	Eppegem			10 21		10 54	10 54			11 54	11 54							12 54
19	Weerde					10 57	10 57			11 57	11 57							12 54
24	Mechelen	10 20		10 34		10 49	11 01	11 04		11 49	12 01	12 28		12 28				12 54
24	Mechelen	10 22		10 29		10 51	11 09	11 05		11 51	12 09	12 29		12 29				12 54
26	Mechelen-Nekerspoel	10 25		10 41		10 54	11 11	11 25		11 54	12 11	12 25		12 25				12 54
30	Sint-Katelijne-Waver			10 45		11 15	11 15			12 15	12 15							12 54
33	Duffel			10 48		11 18	11 18			12 18	12 18							12 54
38	Kontich			10 54		11 23	11 23			12 23	12 23							12 54
40	Hove			10 57		11 26	11 26			12 26	12 26							12 54
42	Mortsel-Liersesteenweg			11 00		11 28	11 28			12 28	12 28							12 54
43	Mortsel			11 04		11 33	11 33			12 33	12 33							12 54
45	Antwerpen-Berchem	10 27		10 46		11 11	11 38	11 23		12 11	12 38	12 42		12 42				13 11
48	Antwerpen-Centraal	10 45		10 49		11 14	11 41	11 26		12 14	12 41	12 45		12 45				13 14
12	Roosendaal	11 21		11 21		11 49	12 21	12 21		12 49	13 21	13 21		13 21				13 48
12	Dordrecht	11 44		11 44		12 44	12 44	12 44		13 44	13 44	13 44		13 44				13 48
12	Rotterdam-C.S.	11 26		12 00		13 00	13 00	13 00		14 00	14 00	14 00		14 00				13 48
12	Den Haag-H.S.	11 44		12 19		13 19	13 19	13 19		14 19	14 19	14 19		14 19				13 48
12	Leiden	12 30		12 30		13 30	13 30	13 30		14 30	14 30	14 30		14 30				13 48
12	Schipol	12 10		12 47		13 47	13 47	13 47		14 47	14 47	14 47		14 47				13 48
12	Amsterdam-C.S.	12 28		13 04		14 04	14 04	14 04		15 04	15 04	15 04		15 04				13 48

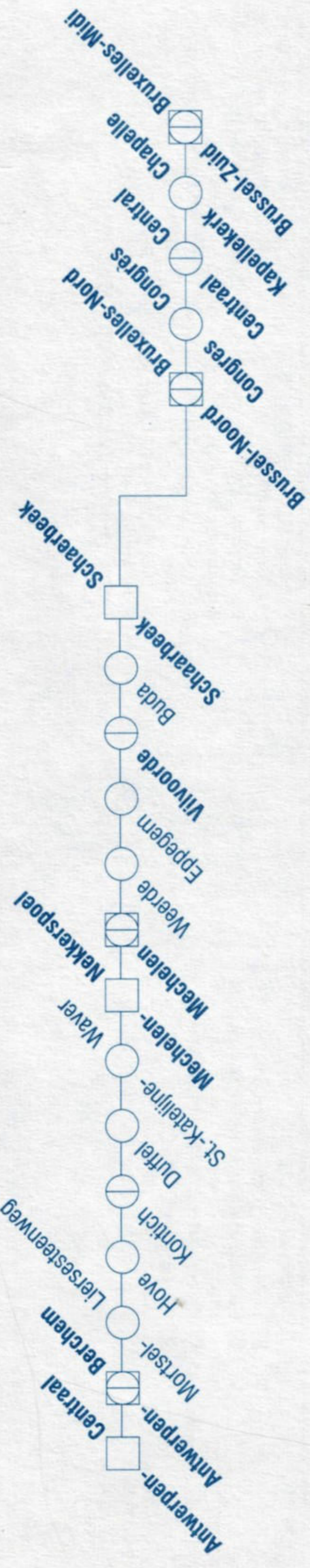
tab	km	L	IC k	IR b	L	ICA	L	IR a	L	ICA	L	IR a	L	ICA	L	IR b	L	IC k	L	ICA	L	IR b	L	IC A	
96	Mons	6461	910	9321	1585	6359	2485	6287	1535	6462	911	1586	6360	2486	6288	1536	6463	912	1587	6361	IC A	2487			
123	Geraardsbergen						12 16																		
94	Ath		11 54	11 54	12 04		12 04				12 54	13 04				13 04						14 04			14 16
94	Enghien/Edingen				12 27		12 05					13 05				13 05						14 05			14 05
124	Charleroi-Sud	11 38	12 00	12 00	12 00		12 27		12 38	12 38	13 00	13 00				13 38						14 00			14 27
124	Luttre	11 52	11 52	11 52	12 00		12 00		12 52	12 52	12 52	13 00				13 52						14 00			14 00
124	Nivelles	12 02	12 21	12 21	12 21		12 24		13 02	13 02	13 21	13 21				14 02						14 21			14 24
124	Braine-l'Alleud	12 11	12 11	12 11	12 11		12 36		13 11	13 11	13 11	13 11				14 11						14 11			14 36
	Zuid/Midi	12 30	12 42	12 45	12 56		13 07		13 25	13 30	13 42	13 56				14 25						14 42			15 07
	Kap./Chap.	12 32					13 11		13 29	13 32						14 32						14 46			15 11
0	Brussel-Centr.	12 35	12 46		13 00		13 11		13 29	13 35	13 46	14 00				14 29						15 00			15 11
	Bruxelles Congr.	12 37					13 16		13 34	13 37						14 34						15 04			15 16
	Noord/Nord	12 40	12 51		13 04		13 16		13 34	13 40	13 51	14 04				14 34						15 04			15 16
6	Schaarbeek/Schaerbeek	12 43					13 28		13 49	14 01	14 04	14 20				14 49						15 04			15 28
11	Buda	12 47					13 29		13 51	14 09	14 05	14 22				14 49						15 04			15 28
13	Vilvoorde	12 50					13 29		13 51	14 09	14 05	14 22				14 49						15 04			15 28
17	Epegem	12 54					13 45		13 54	14 11	14 25					14 49						15 04			15 28
19	Weerde	12 57					13 48		13 54	14 15						14 49						15 04			15 28
24	Mechelen	13 01	13 04		13 20		13 28		13 49	14 01	14 04	14 20				14 49						15 04			15 28
24	Mechelen	13 09	13 05		13 22		13 29		13 51	14 09	14 05	14 22				14 49						15 04			15 28
26	Mechelen-Nekerspoel	13 11			13 25		13 29		13 51	14 09	14 05	14 22				14 49						15 04			15 28
30	Sint-Katelijne-Waver	13 15					13 41		13 54	14 11	14 25					14 49						15 04			15 28
33	Duffel	13 18					13 45		13 54	14 11	14 25					14 49						15 04			15 28
38	Kontich	13 23					13 48		13 54	14 11	14 25					14 49						15 04			15 28
40	Hove	13 26					13 53		13 54	14 11	14 25					14 49						15 04			15 28
42	Mortsel-Lierssesteenweg	13 28					13 57		13 54	14 11	14 25					14 49						15 04			15 28
43	Mortsel	13 33					14 00		13 54	14 11	14 25					14 49						15 04			15 28
45	Antwerpen-Berchem	13 38	13 23	13 27	13 42		13 46		14 11	14 38	14 23	14 42				14 46						15 23			15 46
48	Antwerpen-Centraal	13 41	13 26		13 45		13 49		14 14	14 41	14 26	14 45				14 49						15 26			15 49
12	Roosendaal	14 21			14 21		14 21		14 49	15 21	15 21	15 21				15 21						16 21			16 21
12	Dordrecht	14 44			14 44		14 44		15 44	15 44	15 44	15 44				15 44						16 44			16 44
12	Rotterdam-C.S.	15 00			15 00		15 00		16 00	16 00	16 00	16 00				16 00						17 00			17 00
12	Den Haag-H.S.	15 19			15 19		15 19		16 19	16 19	16 19	16 19				16 19						17 19			17 19
12	Leiden	15 30			15 30		15 30		16 30	16 30	16 30	16 30				16 30						17 30			17 30
12	Schipol	15 47			15 47		15 47		16 47	16 47	16 47	16 47				16 47						17 47			17 47
12	Amsterdam-C.S.	16 04			16 04		16 04		17 04	17 04	17 04	17 04				17 04						18 04			18 04

Reservatie et billet Thalys obligatoires.

Voir tableau 12.

Verplichte plaatsreservering en Thalys voorbereijings.

Zie verder tabel 12.



tab	km	L	L	IR b	L	IR a	L	ICA	IR b	L	ICA	IR a	P	P	L	L	ICA	L	IR b	P	
12	Amsterdam-C.S.																				
12	Schipol																				
12	Leiden																				
12	Den Haag-H.S.																				
12	Rotterdam-C.S.																				
12	Dordrecht																				
12	Roosendaal																				
	Antwerpen-Centraal	401	431	454	501	528	531	549	554	601	616	628			631						
	Antwerpen-Berchem	405	435	458	505	532	535	553	558	605	620	632			635						
	Mortsel	410	438		509		538			610					638						
	Mortsel-Lierssesteenweg	414	443		513		543			614					643						
	Hove	416	446		515		546			616					646						
	Kontich	419	450		518		550			619					650						
	Duffel	424	455		524		555			624					655						
	Sint-Katelijne-Waver	427	458		527		558			627					658						
22	Mechelen-Nekerspoel	431	502	517	531	549	602	609	617	631	637	649			702						
24	Mechelen	433	504	519	533	551	604	608	619	633	638	651			704						
24	Mechelen	441	541	521	541	552	608	610	621	641	638	652			705						
29	Weerde	445	545		545		645			645					706						
31	Eppegem	448	548		548		648			648					709						
35	Vilvoorde	452	552	530	552	601	627	627	630	652					714						
37	Buda	455	555		555		655			655					721						
42	Schaarbeek/Schaarbeek	459	559		559		659			659					721						
	Noord/Nord	502	602	537	602	608	702	622	637	702	651	708			725						
	Congr.	507	605	542	605	613	705	627	642	707	656	713			721						
	Centr.	512	610	546	610	617	710	631	646	712	651	717			725						
	Kap./Chap.	512	612	546	612	617	712	631	646	712	651	717			725						
	Zuid/Midi	512	612	546	612	617	712	631	646	712	651	717			725						
124	Braine-l'Alleud	531	631	621	631	631	731	704	721	731	731	731			746						
124	Nivelles	540	640	621	640	640	740	715	721	740	721	740			758						
124	Luttre	550	650	642	650	650	750	715	721	750	750	750			758						
124	Charleroi-Sud	604	704	642	704	704	804	715	721	804	742	804			804						
94	Enghien/Edingen		657	615	657	657		715	715		742	815			815						
94	Ath		711	636	711	711		736	736		742	836			836						
123	Geraardsbergen		738	638	738	738		738	738		742	838			838						
96	Mons		726	638	726	726		726	726		742	843			843						

tab	km	P	L	ICK	IR a	P	L	P	L	ICA	P	P	P	L	IR b	L	9316	ICK	IR a	L	L	ICA	IR b
		3206	6480	929	1506	3208	6256	3210	6380	2455	3211	3209	1556	6481	9316	930	1507	6257	6381	L	ICA	IR b	
12	Amsterdam-C.S.									523			523									630	630
12	Schipol									539			539									646	646
12	Leiden									556			556									703	703
12	Den Haag-H.S.									607			607									714	714
12	Rotterdam-C.S.		526							626			626									732	732
12	Dordrecht		541							641			641									748	748
12	Roosendaal		614		653		653	653		714	653		714						753	753		814	814
0	Antwerpen-Centraal		701	714	728	731	731	745	753	749	753	753	754	801	815	814	828	831				849	854
3	Antwerpen-Berchem		705	718	732	735	735	749		753	800	800	758	805	820	818	832	835				853	858
5	Mortsel		709			738	738			804	804	804	810	810				838					
7	Mortsel-Lierssesteenweg		713			743	743			808	808	808	814	814				843					
8	Hove		715			746	746			810	810	810	816	816				846					
10	Kontich		718			750	750			813	813	813	819	819				850					
15	Duffel		724			755	755			818	818	818	824	824				855					
18	Sint-Katelijne-Waver		727			758	758			821	821	821	827	827				858					
22	Mechelen-Nekkerspoel		731	749	751	802	802	804	809	825	825	825	831	831	849	902	904					917	917
24	Mechelen		733	736	751	804	804	804	809	827	827	827	833	833	851	904						909	919
24	Mechelen	O	727	742	752	805	805	808	810			809	821	841	852	908						910	921
29	Weerde		746			758	758					813	845	845									
31	Epegem		749			801	801		821			816	848	848									
35	Vilvoorde		752		801	805	805	812	827			822	830	852	901								
37	Buda		756			808	808					828	857	857									
42	Schaarbeek/Schaerbeek		800			812	812					828	857	857									
	Noord/Nord	O	741	803	808	815	815	819	824			831	837	902	908							922	937
	Congr.	O	805			818	818					835	851	905									
48	Brussel-Centr.	O	746	808	813	821	821	823	829			838	842	907	913							927	942
	Kap./Chap.	O	811			825	825					841	856	910									
	Zuid/Midi	O	750	813	817	827	827	827	833			843	846	912	917							931	946
124	Braine-l'Alleud	O	827	831	831	905	905	905	935			931	931	931	931							1004	1004
124	Nivelles	O	822	840	822	916	916	916	916			921	921	940	940							1016	1021
124	Luttre	O	850	850	850	850	850					942	950	950	950								
124	Charleroi-Sud	O	842	904	842	904	904					942	942	1004	1004								
94	Enghien/Edingen	O				915	915					915	915									1015	1015
94	Ath	O	846			936	936					936	936									1036	1036
123	Geraardsbergen	O				938	938					938	938									1038	1038
96	Mons	O	843			926	926					926	926									1026	1026

1 Voir tableaux 96, 94, 123, 91.

2 Voir tableau 124.

3 Voir tableau 26.

4 Ne circule pas le 26 dec 97.

5 Continue vers Bruxelles-Midi comme train P 3109

6 Ne circule pas le 26 dec 97 entre Rotterdam et Anvers-Central.

7 Arrêt à Etterbeek 8 26, Bruxelles-O.L. 8 30, Bruxelles-Schuman 8 33.

8 Voir tableaux 26, 161.

9 Le 26 dec 97 origine Rotterdam.

10 Continue vers Saint-Ghislain comme train IC 807.

11 Réservation et billet Thalys obligatoires.

12 Voir tableau 96.

13 Voir tableaux 96, 94, 123, 91.

14 Voir tableau 124.

15 Voir tableau 26.

16 Rijdt niet op 26 dec 97.

17 Rijdt verder naar Brussel-Zuid als train P 3109

18 Rijdt niet op 26 dec 97 tussen Rotterdam en Antwerpen-Central.

19 Stopt te Etterbeek 8 26, Brussel-LW. 8 30, Brussel-Schuman 8 33.

20 Zie verder tabellen 26, 161.

21 Op 26 dec 97 herkomst Rotterdam.

22 Rijdt verder naar Saint-Ghislain als trein IC 807.

23 Verplichte plaatsreservering en Thalys vervoerbewijs.

24 Zie verder tabel 96.

tab	km	L	ICA	IR b	L	6485	934	IR a	L	6261	L	6385	ICA	IR b	L	6486	935	IR a	L	6262	L	6386	ICA	IR b	L	6487	936	IR a	IR a
12	Amsterdam-C.S.		9 30	9 30	9 30																								
12	Schipol		9 46	9 46	9 46																								
12	Leiden		10 03	10 03	10 03																								
12	Den Haag-H.S.		10 14	10 14	10 14																								
12	Rotterdam-C.S.		10 32	10 32	10 32																								
12	Dordrecht		10 48	10 48	10 48																								
12	Roosendaal		11 14	11 14	11 14			11 53	11 53	12 14	12 14	12 14	12 14	12 14	12 14	12 14	12 53	12 53	12 53	12 53	12 53	12 53	12 53	12 53	12 53	12 53	12 53	12 53	12 53
0	Antwerpen-Centraal		11 49	11 54	12 01	12 16	12 28	12 31	12 31	12 31	12 31	13 01	13 01	12 49	12 54	13 01	13 16	13 28	13 28	13 31	13 31	13 31	13 49	13 54	14 01	14 01	14 16	14 28	
3	Antwerpen-Berchem		11 53	11 58	12 05	12 20	12 32	12 35	12 35	12 35	13 05	13 05	12 53	12 58	13 05	13 20	13 32	13 32	13 35	13 35	13 35	13 35	13 53	13 58	14 05	14 05	14 20	14 32	
5	Mortsel				12 10			12 38	12 38	12 38	13 10	13 10			13 10				13 38	13 38	13 38	13 38			14 10	14 10			
7	Mortsel-Lierssesteenweg				12 14			12 43	12 43	12 43	13 14	13 14			13 14				13 43	13 43	13 43	13 43			14 14	14 14			
8	Hove				12 16			12 46	12 46	12 46	13 16	13 16			13 16				13 46	13 46	13 46	13 46			14 16	14 16			
10	Kontich				12 19			12 50	12 50	12 50	13 19	13 19			13 19				13 50	13 50	13 50	13 50			14 19	14 19			
15	Duffel				12 24			12 55	12 55	12 55	13 24	13 24			13 24				13 55	13 55	13 55	13 55			14 24	14 24			
18	Sint-Katelijne-Waver				12 27			12 58	12 58	12 58	13 27	13 27			13 27				13 58	13 58	13 58	13 58			14 27	14 27			
22	Mechelen-Nekerspoel		12 09	12 19	12 33	12 37	12 51	13 02	13 02	13 02	13 31	13 31	13 09	13 19	13 33	13 37	13 51	13 49	13 49	14 02	14 02	14 02	14 09	14 19	14 33	14 33	14 47	14 49	
24	Mechelen		12 08	12 21	12 41	12 38	12 52	13 04	13 04	13 04	13 33	13 33	13 08	13 10	13 21	13 38	13 52	13 52	14 04	14 04	14 04	14 08	14 10	14 21	14 41	14 41	14 38	14 52	
29	Weerde				12 45			12 55	12 55	12 55	13 45	13 45			13 45				14 05	14 05	14 05	14 05			14 45	14 45			
31	Eppegem		12 21		12 48			13 21	13 21	13 21	13 48	13 48			13 48				14 08	14 08	14 08	14 21			14 48	14 48			
35	Vilvoorde		12 27	12 30	12 52	12 56	13 01	13 27	13 27	13 27	13 52	13 52	13 21	13 30	13 52	14 01	14 01	14 01	14 27	14 27	14 27	14 27			14 52	14 52			15 01
37	Buda				12 55			12 59	12 59	12 59	13 55	13 55			13 55				14 55	14 55	14 55	14 55			14 55	14 55			
42	Schaarbeek/Schaerbeek		12 22	12 37	13 02	12 51	13 08	13 22	13 22	13 22	14 02	14 02	13 22	13 37	14 02	13 51	14 08	14 08	14 22	14 22	14 22	14 22			15 02	15 02	14 51	15 08	
	Noord/Nord				13 05			13 05	13 05	13 05	14 05	14 05			14 05				15 05	15 05	15 05	15 05			15 05	15 05			
48	Brussel-Bruxelles		12 27	12 42	13 07	12 56	13 13	13 27	13 27	13 27	14 07	14 07	13 27	13 42	14 07	13 56	14 13	14 13	14 27	14 27	14 27	14 27			15 07	15 07	14 56	15 13	
	Kap./Chap.				13 10			13 10	13 10	13 10	14 10	14 10			14 10				15 10	15 10	15 10	15 10			15 10	15 10			
	Zuid/Midi		12 31	12 46	13 12	13 00	13 17	13 31	13 31	13 31	14 12	14 12	13 31	13 46	14 12	14 00	14 17	14 17	14 31	14 31	14 31	14 31			15 12	15 12	15 00	15 17	
124	Braine-l'Alleud		13 04	13 21	13 37	13 31	13 31	14 04	14 04	14 04	14 31	14 31	14 04	14 21	14 31	14 31	14 31	14 31	15 04	15 04	15 04	15 04			15 31	15 31	15 31	15 31	
124	Nivelles		13 16	13 21	13 40	13 21	13 40	14 16	14 16	14 16	14 40	14 40	14 16	14 21	14 40	14 21	14 40	14 40	15 16	15 16	15 16	15 16			15 40	15 40	15 21	15 40	
124	Luttre				13 50	13 50	13 50	14 26	14 26	14 26	15 00	15 00	14 26	14 42	15 00	14 50	14 50	14 50	15 26	15 26	15 26	15 26			15 50	15 50	15 50	15 50	
124	Charleroi-Sud				14 04	13 42	14 04	14 26	14 26	14 26	15 04	15 04	14 26	14 42	15 04	14 42	15 04	15 04	15 26	15 26	15 26	15 26			16 04	16 04	15 42	16 04	
94	Enghien/Edingen		13 15	13 15				14 15	14 15	14 15	14 15	14 15	14 15	14 15	14 15	14 15	14 15	14 15	15 15	15 15	15 15	15 15			15 15	15 15			
94	Ath		13 36	13 36				14 36	14 36	14 36	14 36	14 36	14 36	14 36	14 36	14 36	14 36	14 36	15 36	15 36	15 36	15 36			15 36	15 36	15 36	15 36	
123	Geraardsbergen		13 38	13 38				14 38	14 38	14 38	14 38	14 38	14 38	14 38	14 38	14 38	14 38	14 38	15 38	15 38	15 38	15 38			15 38	15 38	15 38	15 38	
96	Mons		13 26	13 26				14 26	14 26	14 26	14 26	14 26	14 26	14 26	14 26	14 26	14 26	14 26	15 26	15 26	15 26	15 26			15 26	15 26	15 26	15 26	

Reservation et billet Thalys obligatoires.

Voir tableau 96.

Voir tableau 124.

Voir tableau 26.

Voir tableaux 96, 94, 123, 91.

Verplichte plaatsreservering en Thalys vervoerbewijs.

Zie verder tabel 96.

Zie verder tabel 124.

Zie verder tabel 26.

Zie verder tabellen 96, 94, 123, 91.

1 Zie verder tabellen 96, 94, 123, 91.
 2 Verplichte plaatsreservering en Thalys vervoerbewijs.
 3 Zie verder tabel 96.
 4 Zie verder tabel 124.
 5 Zie verder tabellen 96, 94, 123.

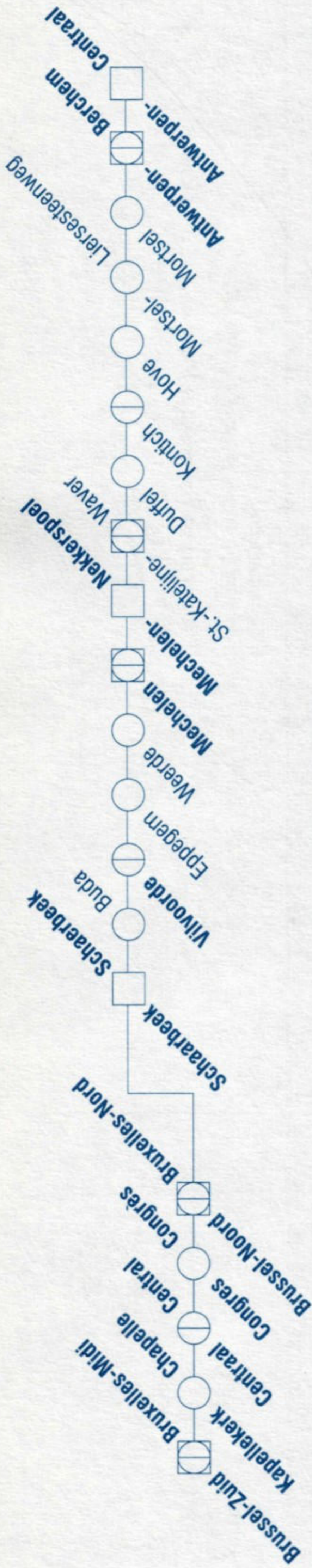
1 Voir tableaux 96, 94, 123, 91.
 2 Réservation et billet Thalys obligatoires.
 3 Voir tableau 96.
 4 Voir tableau 124.
 5 Voir tableaux 96, 94, 123.

tab	km	L	ICA	L	IC K	L	INT
		6271	2470	6496	945	6497	288
12	Amsterdam-C.S.		20 30	20 30		21 30	22 15
12	Schipol		20 46	20 46		21 46	
12	Leiden		21 03	21 03		22 03	
12	Den Haag-H.S.		21 14	21 14		22 14	23 03
12	Rotterdam-C.S.		21 32	21 32		22 32	23 35
12	Dordrecht		21 48	21 48		22 48	
12	Roosendaal	21 53	22 14	22 14		23 14	0 25
0	Antwerpen-Centraal	22 31	22 49	23 01	23 16	0 01	
3	Antwerpen-Berchem	22 35	22 53	23 05	23 20	0 05	0 54
5	Mortsel	22 38		23 10		0 10	
7	Mortsel-Lierssesteenweg	22 43		23 14		0 14	
8	Hove	22 46		23 16		0 16	
10	Kontich	22 50		23 19		0 20	
15	Duffel	22 55		23 24		0 25	
18	Sint-Katelijne-Waver	22 58		23 27		0 28	
22	Mechelen-Nekerspoel	23 02		23 31		0 33	
24	Mechelen	23 04	23 09	23 33	23 37	0 35	
24	Mechelen		23 10	23 41	23 38	0 36	
29	Weerde			23 45		0 40	
31	Epegem			23 48		0 43	
35	Vilvoorde			23 52		0 47	
37	Buda			23 55		0 50	
42	Schaarbeek/Schaerbeek			23 59		0 54	
	Noord/Nord		23 22	0 02	23 51	0 58	1 25
	Congr.						
48	Brussel-Centr.		23 27	0 07	23 56	0 02	
	Kap./Chap.						
	Zuid/Midi		23 31	0 12	0 00	0 04	1 34
124	Braine-l'Alleud					0 33	
124	Nivelles					0 45	
124	Luttre					0 57	
124	Charleroi-Sud					1 15	
94	Enghien/Edingen						
94	Ath						
123	Geraardsbergen						
96	Mons						2 29

tab	km	ICA	L	IC k	IC I	ICA	L	IC k	IC I	ICA	L	IC k	IC I	ICA	L	IC k	IC I	ICA	L	IC k	IC I	ICA	L	IC k
96	Mons	2482	6459	908	833	2483	6460	909	834	2484	6461	910	835	2485	6462	911	836	2486	6463	912				
94	Ath			9 49	10 10	10 10		10 49	11 10	11 10		11 51	12 10	12 10		12 49	13 10	13 10		13 51				
94	Enghien/Edingen			10 04				11 04				12 06				13 04				14 06				
124	Charleroi-Sud	9 18			10 18	10 18			11 18	11 18			12 18	12 18				13 18		13 48				
124	Luttre	9 32			10 32	10 32			11 32	11 32			12 32	12 32				13 32		13 48				
124	Nivelles	9 41	9 48	9 48	10 41	10 41	10 48	10 48	11 41	11 41	11 48	11 48	12 41	12 41	12 48	12 48		13 41	13 48	13 48				
124	Braine-l'Alleud	9 50	9 59	9 59	10 50	10 50	10 59	10 59	11 50	11 50	11 59	11 59	12 50	12 50	12 59	12 59		13 50	13 59	13 59				
	Zuid/Midi	10 07	10 30	10 42	10 55	11 07	11 30	11 42	11 55	12 07	12 30	12 42	12 45	13 07	13 30	13 42	13 55	14 07	14 30	14 42				
	Kap./Chap.																							
0	Brussel-Centr.	10 11	10 35	10 46	10 59	11 11	11 35	11 46	11 59	12 11	12 35	12 46	12 59	13 11	13 35	13 46	13 59	14 11	14 35	14 46				
	Bruxelles																							
	Noord/Nord	10 16	10 42	10 51	11 05	11 16	11 42	11 51	12 05	12 16	12 42	12 51	13 05	13 16	13 42	13 51	14 05	14 16	14 42	14 51				
6	Schaarbeek/Schaerbeek																							
11	Buda		10 45		11 10	11 10	11 45	12 04	12 10	12 45	12 45	13 04	13 10	13 45	14 01	14 04	14 10	14 45	14 45					
13	Vilvoorde		10 50		11 17	11 17	11 50	12 04	12 17	12 50	12 50	13 17	13 17	13 50	14 01	14 04	14 17	14 50	14 50					
17	Epegem		10 54				11 54	12 05		12 54	12 54	13 15	13 15	13 54	14 01	14 05	14 15	14 54	14 54					
19	Weerde		10 57				11 57	12 04		12 57	12 57	13 18	13 18	13 57	14 01	14 04	14 18	14 57	14 57					
24	Mechelen	0	10 28	11 04	11 04	11 28	12 01	12 04	12 28	13 01	13 04	13 04	13 28	14 01	14 04	14 04	14 28	15 01	15 01	15 04				
24	Mechelen		10 29	11 05	11 05	11 29	12 09	12 05	12 29	13 09	13 05	13 05	13 29	14 09	14 05	14 05	14 29	15 09	15 09	15 05				
26	Mechelen-Nekerspoel		11 11			12 11	12 11	12 11	12 11	13 11	13 11	13 11	13 11	14 11	14 11	14 11	14 11	15 11	15 11	15 11				
30	Sint-Katelijne-Waver		11 15			12 15	12 15	12 15	12 15	13 15	13 15	13 15	13 15	14 15	14 15	14 15	14 15	15 15	15 15	15 15				
33	Duffel		11 18			12 18	12 18	12 18	12 18	13 18	13 18	13 18	13 18	14 18	14 18	14 18	14 18	15 18	15 18	15 18				
38	Kontich		11 23			12 23	12 23	12 23	12 23	13 23	13 23	13 23	13 23	14 23	14 23	14 23	14 23	15 23	15 23	15 23				
40	Hove		11 26			12 26	12 26	12 26	12 26	13 26	13 26	13 26	13 26	14 26	14 26	14 26	14 26	15 26	15 26	15 26				
42	Mortsel-Liersesteenweg		11 28			12 28	12 28	12 28	12 28	13 28	13 28	13 28	13 28	14 28	14 28	14 28	14 28	15 28	15 28	15 28				
43	Mortsel		11 33			12 33	12 33	12 33	12 33	13 33	13 33	13 33	13 33	14 33	14 33	14 33	14 33	15 33	15 33	15 33				
45	Antwerpen-Berchem	10 46	11 38	11 23	11 46	12 38	12 23	12 23	12 46	13 38	13 23	13 23	13 27	13 46	14 38	14 23	14 46	15 38	15 23	15 23				
48	Antwerpen-Centraal	0	10 49	11 26	11 49	12 41	12 26	12 26	12 49	13 41	13 26	13 26	13 26	13 49	14 41	14 26	14 49	15 41	15 26	15 26				
12	Roosendaal	0	11 21	12 18	12 21	13 21	13 18	13 18	13 21	14 21	14 18	14 18	14 18	14 21	15 21	15 18	15 21	16 21	16 18	16 18				
12	Dordrecht	0	11 44	12 44	12 44	13 44	13 44	13 44	13 44	14 44	14 44	14 44	14 44	14 44	15 44	15 44	15 44	16 44	16 44	16 44				
12	Rotterdam-C.S.	0	12 00	13 00	13 00	14 00	14 00	14 00	14 00	15 00	15 00	15 00	15 00	15 00	16 00	16 00	16 00	17 00	17 00	17 00				
12	Den Haag-H.S.	0	12 19	13 19	13 19	14 19	14 19	14 19	14 19	15 19	15 19	15 19	15 19	15 19	16 19	16 19	16 19	17 19	17 19	17 19				
12	Leiden	0	12 30	13 30	13 30	14 30	14 30	14 30	14 30	15 30	15 30	15 30	15 30	15 30	16 30	16 30	16 30	17 30	17 30	17 30				
12	Schipol	0	12 47	13 47	13 47	14 47	14 47	14 47	14 47	15 47	15 47	15 47	15 47	15 47	16 47	16 47	16 47	17 47	17 47	17 47				
12	Amsterdam-C.S.	0	13 04	14 04	14 04	15 04	15 04	15 04	15 04	16 04	16 04	16 04	16 04	16 04	17 04	17 04	17 04	18 04	18 04	18 04				

1 Voir tableau 12.
 2 Circule aussi les 21 juill., 15 août, 1 et 11 nov 97, 1 et 21 mai 98.
 3 Réservation et billet Thalys obligatoires.

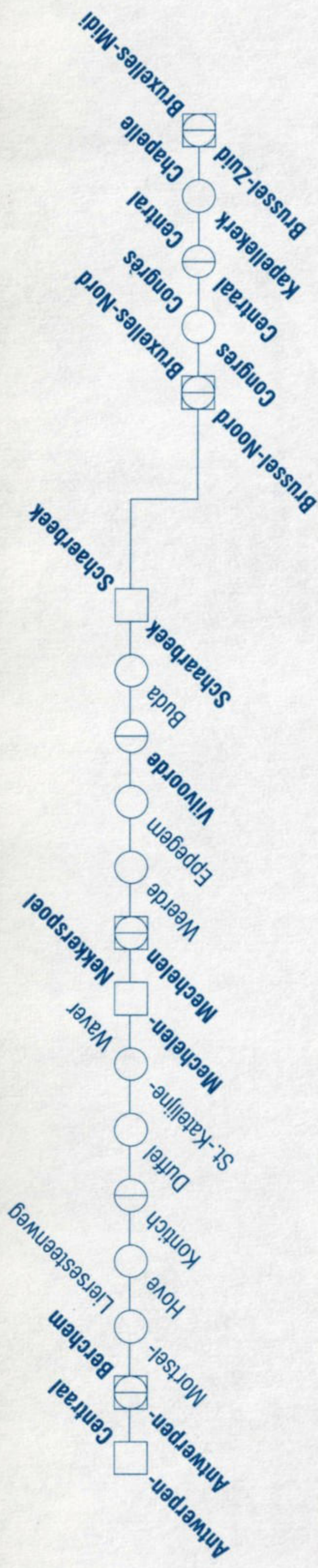
1 Zie verder tabel 12.
 2 Rijdt ook op 21 juli, 15 aug, 1 en 11 nov 97, 1 en 21 mei 98.
 3 Verplichte plaatsreservering en Thalys ver-voerbewijs.



tab	km	ICI	ICA	L	ICK	ICI	ICA	L	ICK	ICI	ICA	L	ICK	ICI	ICA	L	ICK	ICI	ICA	L
96	Mons	14 10	14 10		15 10	15 10	16 10	16 10	16 49	17 10	17 10	17 10	17 49	18 10	18 10	18 10	18 10	18 10	18 10	18 10
94	Ath	13 51			15 04	15 51	15 51	15 51	17 04											
94	Enghien/Edingen	14 06			15 04	16 06	16 06	16 06												
124	Charleroi-Sud		14 18		15 18	15 18	16 18	16 18												
124	Luttre		14 32		15 32	15 32	16 32	16 32												
124	Nivelles		14 41	14 48	14 48	15 41	15 48	15 48	16 48	16 48	16 41	16 48	17 48	17 41	17 41	17 48	17 48	18 41	18 41	18 48
124	Braine-l'Alleud		14 50	14 59	14 59	15 50	15 59	15 59	16 59	16 59	16 50	16 59	17 59	17 59	17 50	17 59	17 59	18 50	18 50	18 59
	Zuid/Midi	14 55	15 07	15 30	15 42	15 55	16 07	16 30	16 42	16 45	16 55	17 07	17 30	17 42	17 55	18 07	18 30	18 42	18 55	19 07
	Kap./Chap.																			
0	Brussel-Centr.	14 59	15 11	15 35	15 46	15 59	16 11	16 35	16 46	16 59	17 11	17 35	17 46	17 59	18 11	18 35	18 46	18 59	19 11	19 35
	Bruxelles Congr.																			
	Noord/Nord	15 05	15 16	15 42	15 51	16 05	16 16	16 42	16 51	17 05	17 16	17 42	17 51	18 05	18 16	18 42	18 51	19 05	19 16	19 42
6	Schaarbeek/Schaarbeek	15 10		15 45	16 10	16 10	16 45	16 45	17 10	17 10		17 45	18 10	18 10	18 45	18 45	19 10	19 10	19 10	19 45
11	Buda			15 50	16 17	16 17	16 50	16 50	17 17	17 17		17 50	18 17	18 17	18 50	18 50	19 17	19 17	19 17	19 50
13	Vilvoorde	15 17		15 54	16 17	16 17	16 54	16 54				17 54	18 54	18 54	18 54	19 54	19 54	19 54	19 54	19 54
17	Eppegem			15 57	16 04	16 04	16 57	16 57				17 57	18 57	18 57	18 57	19 57	19 57	19 57	19 57	19 57
19	Weerde			15 28	16 04	16 04	16 28	17 01	17 04	17 04	17 28	18 01	18 04	18 04	18 28	19 01	19 04	19 04	19 28	20 01
24	Mechelen		15 28	16 01	16 04	16 28	17 01	17 04	17 04	17 28	18 01	18 04	18 04	18 28	19 01	19 04	19 04	19 28	20 01	20 01
24	Mechelen		15 29	16 09	16 05	16 29	17 09	17 05	17 05	17 29	18 09	18 05	18 05	18 29	19 09	19 05	19 05	19 29	20 09	20 09
26	Mechelen-Nekkerspoel		16 11	16 11	16 11	17 11	17 11	18 11	18 11	18 11	19 11	19 11	19 11	19 11	20 11	20 11	20 11	20 11	20 11	20 11
30	Sint-Katelijne-Waver		16 15	16 15	16 15	17 15	17 15	18 15	18 15	18 15	19 15	19 15	19 15	19 15	20 15	20 15	20 15	20 15	20 15	20 15
33	Duffel		16 18	16 18	16 18	17 18	17 18	18 18	18 18	18 18	19 18	19 18	19 18	19 18	20 18	20 18	20 18	20 18	20 18	20 18
38	Kontich		16 23	16 23	16 23	17 23	17 23	18 23	18 23	18 23	19 23	19 23	19 23	19 23	20 23	20 23	20 23	20 23	20 23	20 23
40	Hove		16 26	16 26	16 26	17 26	17 26	18 26	18 26	18 26	19 26	19 26	19 26	19 26	20 26	20 26	20 26	20 26	20 26	20 26
42	Mortsel-Liersesteenweg		16 28	16 28	16 28	17 28	17 28	18 28	18 28	18 28	19 28	19 28	19 28	19 28	20 28	20 28	20 28	20 28	20 28	20 28
43	Mortsel		16 33	16 33	16 33	17 33	17 33	18 33	18 33	18 33	19 33	19 33	19 33	19 33	20 33	20 33	20 33	20 33	20 33	20 33
45	Antwerpen-Berchem		15 46	16 38	16 23	16 46	17 38	17 23	17 27	17 46	18 38	18 23	18 23	18 46	19 38	19 23	19 23	19 46	20 38	20 38
48	Antwerpen-Centraal		15 49	16 41	16 26	16 49	17 41	17 26	17 26	17 49	18 41	18 26	18 26	18 49	19 41	19 26	19 26	19 49	20 41	20 41
12	Roosendaal		16 21	17 21	17 18	17 21	18 21	18 18	18 18	18 21	19 21	19 18	19 18	19 21	20 21	20 18	20 18	20 21	21 21	21 21
12	Dordrecht		16 44	17 44	17 44	17 44	18 44	18 44	18 44	18 44	19 44	19 44	19 44	19 44	20 44	20 44	20 44	20 44	21 44	21 44
12	Rotterdam-C.S.		17 00	18 00	18 00	18 00	19 00	18 26	18 26	19 00	20 00	20 00	20 00	21 00	21 00	21 00	21 00	22 00	22 00	22 00
12	Den Haag-H.S.		17 19	18 19	18 19	18 19	19 19	18 44	18 44	19 19	20 19	20 19	20 19	21 19	21 19	21 19	21 19	22 19	22 19	22 19
12	Leiden		17 30	18 30	18 30	18 30	19 30	19 30	19 30	19 30	20 30	20 30	20 30	21 30	21 30	21 30	21 30	22 30	22 30	22 30
12	Schipol		17 47	18 47	18 47	18 47	19 47	19 10	19 10	19 47	20 47	20 47	20 47	21 47	21 47	21 47	21 47	22 47	22 47	22 47
12	Amsterdam-C.S.		18 04	19 04	19 04	19 04	20 04	19 28	19 28	20 04	21 04	21 04	21 04	22 04	22 04	22 04	22 04	23 04	23 04	23 04

tab	km	IC k	IC I	ICA	L	IC k	T	IC I	ICA	L	IC k	IC I	ICA	L	IC k	IC I	ICA	L	IC k	ICA	L
96	Mons	917	9349	842	19 10	19 10	8846	843	2493	6470	919	844	2494	6471	920	844	2494	6471	920	2495	6472
94	Ath	18 49	18 49	19 10	19 10	19 49	19 49	20 10	20 10	20 10	20 51	21 02	21 10	21 10	21 51	21 02	21 10	21 10	21 51	22 09	
94	Enghien/Edingen	19 04	19 04	19 10	19 10	20 04	20 04	20 10	20 10	20 10	21 06	21 06	21 06	21 06	22 06	21 06	21 06	21 06	22 06		
124	Charleroi-Sud	18 48	18 48	19 18	19 18	19 48	19 48	20 18	20 18	20 18	20 48	21 18	21 18	21 18	22 18	21 18	21 18	21 18	22 18		
124	Luttre	18 59	18 59	19 32	19 32	19 58	19 58	20 32	20 32	20 32	20 48	21 32	21 32	21 32	22 32	21 32	21 32	21 32	22 32		
124	Nivelles	18 59	18 59	19 41	19 41	19 58	19 58	20 41	20 41	20 41	20 48	21 41	21 41	21 41	22 41	21 41	21 41	21 41	22 41		
124	Braine-l'Alleud	18 59	18 59	19 50	19 50	19 58	19 58	20 50	20 50	20 50	20 59	21 50	21 50	21 50	22 50	21 50	21 50	21 50	22 50		
	Zuid/Midi	19 42	19 45	20 07	20 30	20 42	20 48	20 55	21 07	21 30	21 42	21 54	22 07	22 30	22 42	21 54	22 07	22 30	22 42	23 07	23 30
0	Brussel- Bruxelles	19 46		20 11	20 35	20 46	20 52	20 59	21 11	21 35	21 46	21 59	22 11	22 35	22 46	21 59	22 11	22 35	22 46	23 11	23 35
	Noord/Nord	19 51		20 16	20 42	20 51	20 57	21 05	21 16	21 42	21 51	22 05	22 16	22 42	22 51	22 05	22 16	22 42	22 51	23 16	23 40
6	Schaarbeek/Schaerbeek			20 45	20 45	21 01	21 01	21 10	21 45	21 45		22 10		22 45		22 10		22 45			
11	Buda			20 50	20 50	21 07	21 07	21 17	21 50	21 50		22 17		22 50		22 17		22 50			
13	Vilvoorde			20 54	20 54	21 07	21 07	21 17	21 54	21 54				22 54				22 54			
17	Eppegem			20 57	20 57	21 15	21 15		21 57	21 57				22 57				22 57			
19	Weerde			20 28	21 01	21 04	21 15		22 01	22 01				23 01				23 01			
24	Mechelen	20 04		20 29	21 09	21 05			22 09	22 09				23 09				23 09			
24	Mechelen	20 05		21 11	21 11	21 11			22 11	22 11				23 11				23 11			
26	Mechelen-Nekkerspoel			21 15	21 15	21 15			22 15	22 15				23 15				23 15			
30	Sint-Katelijne-Waver			21 18	21 18	21 18			22 18	22 18				23 18				23 18			
33	Duffel			21 23	21 23	21 23			22 23	22 23				23 23				23 23			
38	Kontich			21 26	21 26	21 26			22 26	22 26				23 26				23 26			
40	Hove			21 28	21 28	21 28			22 28	22 28				23 28				23 28			
42	Mortsel-Liersesteenweg			21 33	21 33	21 33			22 33	22 33				23 33				23 33			
43	Mortsel			21 38	21 38	21 38			22 38	22 38				23 38				23 38			
45	Antwerpen-Berchem	20 23	20 27	20 46	21 38	21 23			22 46	22 38	22 23	22 36	22 46	23 38	23 23	22 36	22 46	23 38	23 23	23 46	0 31
48	Antwerpen-Centraal	20 26	20 27	20 49	21 41	21 26			21 49	22 41	22 26	22 39	22 49	23 41	23 26	22 39	22 49	23 41	23 26	23 49	0 34
12	Roosendaal	21 18		21 21	22 21	22 18			22 21	23 21	23 21	23 21	23 21	0 21		23 21	23 21	0 21			
12	Dordrecht			21 44	22 44	23 44			22 44	23 44	23 44	23 44	23 44	0 44		23 44	23 44	0 44			
12	Rotterdam-C.S.			22 00	23 00	0 00			23 00	0 00	0 00	0 00	0 00	1 00		0 00	0 00	1 00			
12	Den Haag-H.S.			22 19	23 19	23 19			23 19	23 19											
12	Leiden			22 30	23 30	23 30			23 30	23 30											
12	Schipol			22 47	23 47	23 47			23 47	23 47											
12	Amsterdam-C.S.			23 04	0 04	0 04			0 04	0 04											

- ▣ Voir tableau 12.
- ▣ Réservation et billet Thalys obligatoires.
- ▣ Origine La Panne 19 09.
- ▣ Ne circule pas les 20 juill et 15 août 97.
- ▣ Zie verder tabel 12.
- ▣ Verplichte plaatsreservering en Thalys ver-
voerbewijs.
- ▣ Herkomst De Panne 19 09.
- ▣ Rijdt niet op 20 juli en 15 aug 97.



tab	km	L	ICA	ICI	L	ICK	ICA	ICA	ICA	L	ICA	ICA	ICA	ICA	ICA	ICI	T
12	Amsterdam-C.S.																
12	Schipol																
12	Leiden																
12	Den Haag-H.S.																
12	Rotterdam-C.S.																
12	Dordrecht																
12	Roosendaal																
0	Antwerpen-Centraal	501	549	601	616	649	649	649	649	649	649	649	649	649	649	649	649
3	Antwerpen-Berchem	505	553	605	620	653	653	653	653	653	653	653	653	653	653	653	653
5	Mortsel	510		610													
7	Mortsel-Liersesteenweg	514		614													
8	Hove	516		616													
10	Kontich	518		619													
15	Duffel	524		624													
18	Sint-Katelijne-Waver	527		627													
22	Mechelen-Nekkerspoel	531		631													
24	Mechelen	533	609	633	637	709	709	709	709	709	709	709	709	709	709	709	709
24	Mechelen	541	610	641	638	710	710	710	710	710	710	710	710	710	710	710	710
29	Weerde	545		645													
31	Eppegem	548		648													
35	Vilvoorde	552		652													
37	Buda																
42	Schaerbeek/Schaerbeek	557		657													
	Noord/Nord	600	622	700	651	722	722	722	722	722	722	722	722	722	722	722	722
	Congr.																
	Centr.																
	Kap./Chap.																
	Zuid/Midi	612	631	712	700	731	731	731	731	731	731	731	731	731	731	731	731
124	Braine-l'Alleud	643	652	743	743	752	752	752	752	752	752	752	752	752	752	752	752
124	Nivelles	654	701	754	754	801	801	801	801	801	801	801	801	801	801	801	801
124	Luttre		710			810	810	810	810	810	810	810	810	810	810	810	810
124	Charleroi-Sud		724			824	824	824	824	824	824	824	824	824	824	824	824
94	Enghien/Edingen		736		736												
94	Ath		751		751												
96	Mons		732		732												

1 Voir tableau 124.
 2 Circule aussi les 21 juill, 15 août, 1 et 11 nov 97, 1 et 21 mai 98.
 3 Voir tableaux 96, 78, 97..
 4 Ne circule pas les 21 juill, 15 août, 1 et 11 nov 97, 1 et 21 mai 98.
 5 Destination La Panne 10 34.
 6 Voir tableaux 50, 50a, 73.
 7 Zie verder tabel 124.
 8 Rijdt ook op 21 juli, 15 aug, 1 en 11 nov 97, 1 en 21 mei 98.
 9 Zie verder tabellen 96, 78, 97..
 10 Rijdt niet op 21 juli, 15 aug, 1 en 11 nov 97, 1 en 21 mei 98.
 11 Bestemming De Panne 10 34.
 12 Zie verder tabellen 50, 50a, 73.

tab	km	934	ICA	812	L	935	ICK	ICA	813	L	936	ICK	ICA	814	L	937	ICK	ICA	815	L	938	ICK	ICA	816
12	Amsterdam-C.S.		10 30		10 30		11 30	12 30		12 30		13 30	14 19		13 30		14 19	14 30		13 30		14 19	14 30	
12	Schipol		10 46		10 46		11 46	12 46		12 46		13 46	14 35		13 46		14 35	14 46		13 46		14 35	14 46	
12	Leiden		11 03		11 03		12 03	13 03		13 03		14 03	15 03		14 03		15 03	15 03		14 03		15 03	15 03	
12	Den Haag-H.S.		11 14		11 14		12 14	13 14		13 14		14 14	15 14		14 14		15 14	15 14		14 14		15 14	15 14	
12	Rotterdam-C.S.		11 32		11 32		12 32	13 32		13 32		14 32	15 18		14 32		15 18	15 32		14 32		15 18	15 32	
12	Dordrecht		11 48		11 48		12 48	13 48		13 48		14 48	15 48		14 48		15 48	15 48		14 48		15 48	15 48	
12	Roosendaal	11 26	12 14		12 14		12 26	13 14		13 14		13 26	14 14		14 14		14 26	15 14		15 14		15 26	16 14	
0	Antwerpen-Centraal	12 16	12 49		13 01		13 16	14 49		14 01		14 16	14 49		15 01		15 16	15 49		16 01		16 16	16 49	
3	Antwerpen-Berchem	12 20	12 53		13 05		13 20	14 53		14 05		14 20	14 53		15 05		15 20	15 53		16 05		16 17	16 53	
5	Mortsel				13 10					14 10					15 10					16 10				
7	Mortsel-Liersesteenweg				13 14					14 14					15 14					16 14				
8	Hove				13 16					14 16					15 16					16 16				
10	Kontich				13 18					14 18					15 18					16 18				
15	Duffel				13 24					14 24					15 24					16 24				
18	Sint-Katelijne-Waver				13 27					14 27					15 27					16 27				
22	Mechelen-Nekerspoel				13 31					14 31					15 31					16 31				
24	Mechelen	0	12 37	13 09	13 33		13 37	14 09		14 33		14 37	15 09		15 33		15 37	16 09		16 33		16 37	17 09	
24	Mechelen		12 38	13 10	13 41		13 38	14 10		14 41		14 38	15 10		15 41		15 38	16 10		16 41		16 38	17 10	
29	Weerde				13 45					14 45					15 45					16 45				
31	Epegem				13 48					14 48					15 48					16 48				
35	Vilvoorde				13 52					14 52					15 52					16 52				
37	Buda				13 29					14 29					15 29					16 29				
42	Schaarbeek/Schaarbeek				13 35					14 35					15 35					16 35				
	Noord/Nord	0	12 51	13 22	14 00		13 51	14 22		14 38		14 51	15 22		15 38		15 51	16 22		16 38		16 51	17 22	
	Congr.	0			14 07					15 07					16 07					17 07				
48	Brussel-Centr.	0	12 56	13 27	14 03		13 56	14 27		14 43		14 56	15 27		15 43		15 56	16 27		16 43		16 56	17 27	
	Bruxelles	0			14 12					15 12					16 12					17 12				
	Kap./Chap.	0	13 00	13 31	14 07		14 00	14 31		14 47		15 00	15 31		15 47		16 00	16 31		16 47		17 00	17 31	
	Zuid/Midi	0			14 12					15 12					16 12					17 12				
124	Braine-l'Alleud	0	13 43	13 52	14 43		14 43	14 52		15 43		15 43	15 52		16 43		16 43	16 52		17 43		17 43	17 52	
124	Nivelles	0	13 54	14 01	14 54		14 54	15 01		15 54		15 54	16 01		16 54		16 54	17 01		17 54		17 54	18 01	
124	Luttre	0			14 10					15 10					16 10					17 10				
124	Charleroi-Sud	0			14 24					15 24					16 24					17 24				
94	Enghien/Edingen	0	13 36	14 30	14 30		14 30	15 36		15 36		15 36	16 36		16 36		16 36	17 36		17 36		17 36	18 36	
94	Ath	0	13 51	14 45	14 45		14 45	15 51		15 51		15 51	16 51		16 51		16 51	17 51		17 51		17 51	18 51	
96	Mons	0	14 32	14 32	14 32		15 32	16 32		16 32		16 32	17 32		17 32		17 32	18 32		18 32		18 32	19 32	

- 1 Voir tableau 124.
- 2 Ne circule pas le 16 août 97.
- 3 Réservation et billet Thalys obligatoires.
- 4 Voir tableau 96.
- 5 Voir tableaux 96, 78, 97.
- 6 Voir tableau 124.
- 7 Rijdt niet op 16 aug 97.
- 8 Verplichte plaatsreservering en Thalys vervoerbewijs.
- 9 Zie verder tabel 96.
- 10 Zie verder tabellen 96, 78, 97.

tab	km	ICI	L	ICK	ICA	L	ICK	L	ICK	L	INT
		827	6495	944	2470	6496	945	6497	288		
12	Amsterdam-C.S.		19 30		20 30	20 30		21 30		22 15	
12	Schipol		19 46		20 46	20 46		21 46			
12	Leiden		20 03		21 03	21 03		22 03			
12	Den Haag-H.S.		20 14		21 14	21 14		22 14		23 03	
12	Rotterdam-C.S.		20 32		21 32	21 32		22 32		23 35	
12	Dordrecht		20 48		21 48	21 48		22 48			
12	Roosendaal		21 14	21 26	22 14	22 14	22 26	23 14		0 25	
0	Antwerpen-Centraal		22 01	22 16	22 49	23 01	23 16	0 01			
3	Antwerpen-Berchem		22 05	22 20	22 53	23 05	23 20	0 05	0 54		
5	Mortsel		22 10		23 10	23 10		0 10			
7	Mortsel-Liersesteenweg		22 14		23 14	23 14		0 14			
8	Hove		22 16		23 16	23 16		0 16			
10	Kontich		22 18		23 18	23 18		0 20			
15	Duffel		22 24		23 24	23 24		0 25			
18	Sint-Katelijne-Waver		22 27		23 27	23 27		0 28			
22	Mechelen-Nekerspoel		22 31		23 31	23 31		0 33			
24	Mechelen		22 33	22 37	23 09	23 33	23 37	0 35			
24	Mechelen	0	22 41	22 38	23 10	23 41	23 38	0 36			
29	Weerde		22 45		23 45	23 45		0 40			
31	Epegem		22 48		23 48	23 48		0 43			
35	Vilvoorde	22 35	22 52		23 52	23 52		0 47			
37	Buda										
42	Schaarbeek/Schaerbeek	22 42	22 57		23 57	23 57		0 52			
	Noord/Nord	0	22 45	22 51	23 22	0 00	23 51	0 55	1 25		
	Congr.	0									
48	Brussel-Centr.	0	22 51	22 56	23 27	0 07	23 56	0 58			
	Bruxelles	0									
	Kap./Chap.	0									
	Zuid/Midi	0	22 55	23 12	23 31	0 12	0 00	1 03	1 34		
124	Braine-l'Alleud	0	23 43	23 43	23 52	23 52					
124	Nivelles	0	23 54	23 54	0 01	0 01					
124	Luttre	0			0 10	0 10					
124	Charleroi-Sud	0			0 24	0 24					
94	Enghien/Edingen	0	23 36	23 36							
94	Ath	0	23 51	23 51							
96	Mons	0	23 47							2 29	

1 Voir tableau 124.

2 Voir tableaux 96, 78, 97.

3 Réservation et billet Thalys obligatoires.

4 Voir tableau 96.

5 Voir tableaux 96, 78.

1 Zie verder tabel 124.

2 Zie verder tabellen 96, 78, 97.

3 Verplichte plaatsreservering en Thalys vervoerbewijs.

4 Zie verder tabel 96.

5 Zie verder tabellen 96, 78.