

Ⓑ L.127-HANNUT-STATTE

M.A. BUR.22-12

Inspecteur Technique
Principal Adjoint

P.S.S. 127 - 125

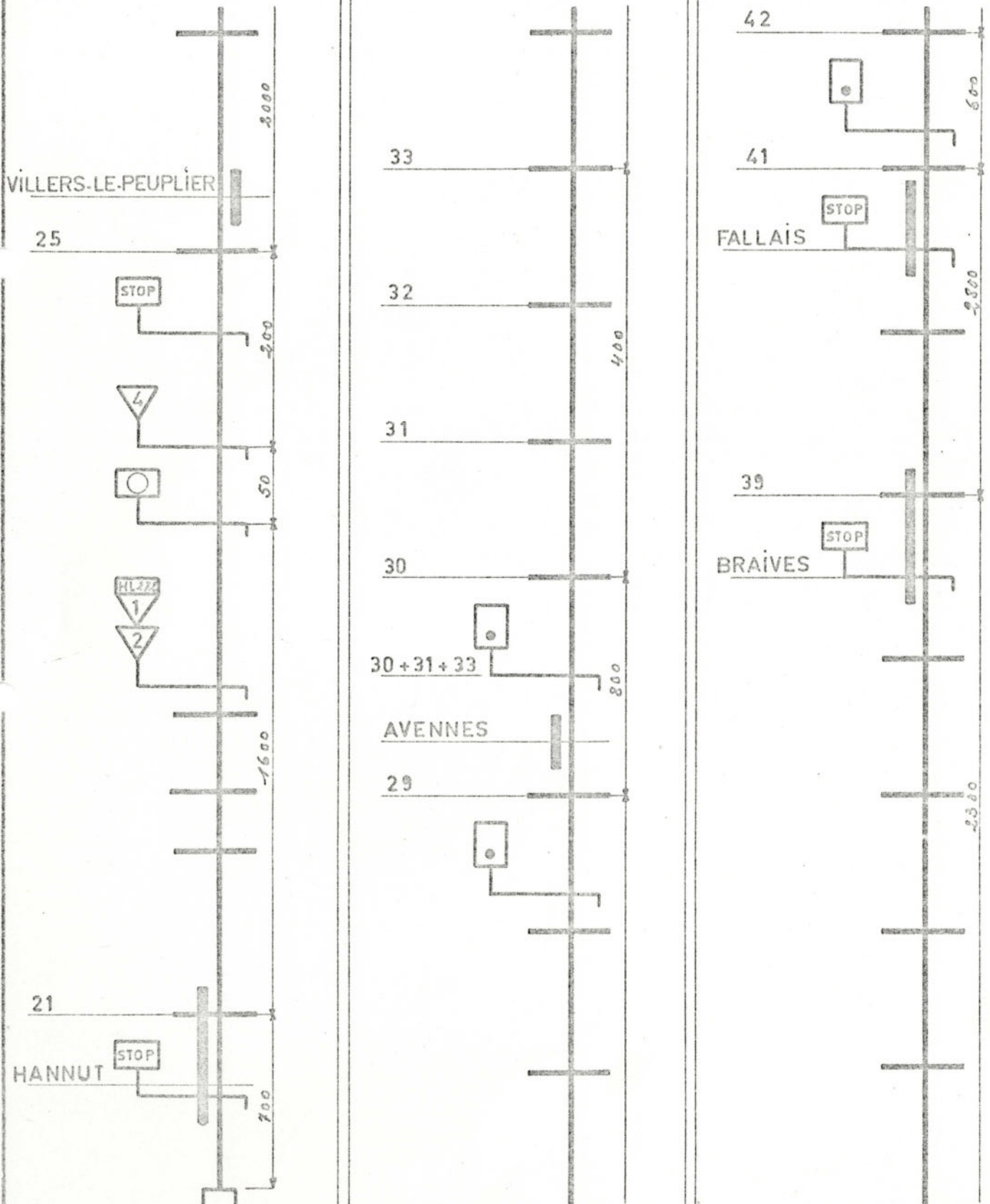
Quai à droite →

← Quai à gauche

Après usage, le conducteur remet cette fiche à la gare. En cas d'impossibilité il l'annexe à sa feuille de travail. Dans ce cas l'atelier de traction doit renvoyer la fiche à la gare de départ: STATTE

MARIEN J.

Date: OCTOBRE 1972

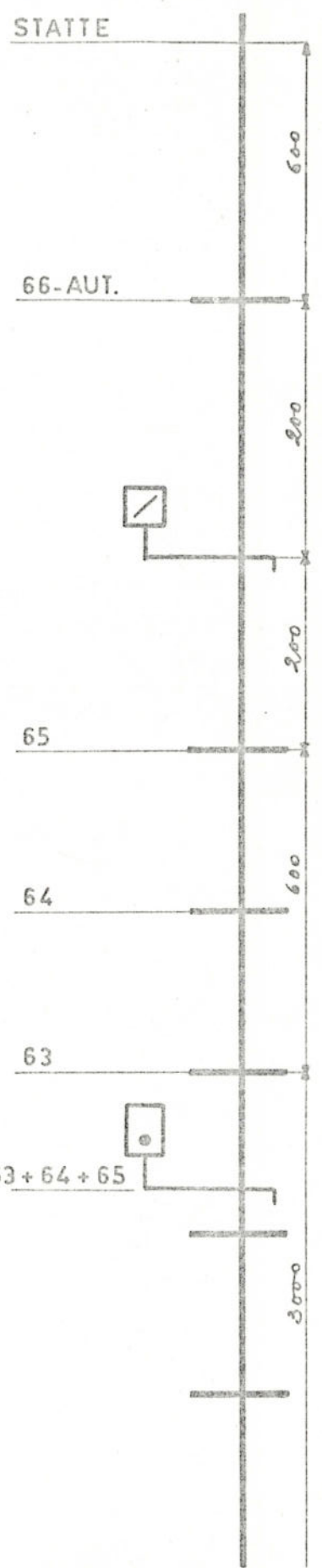
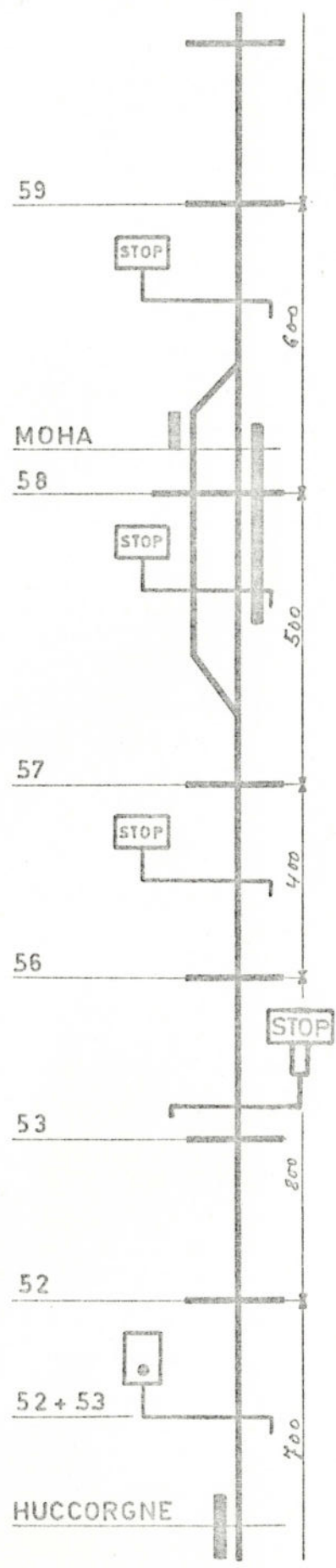
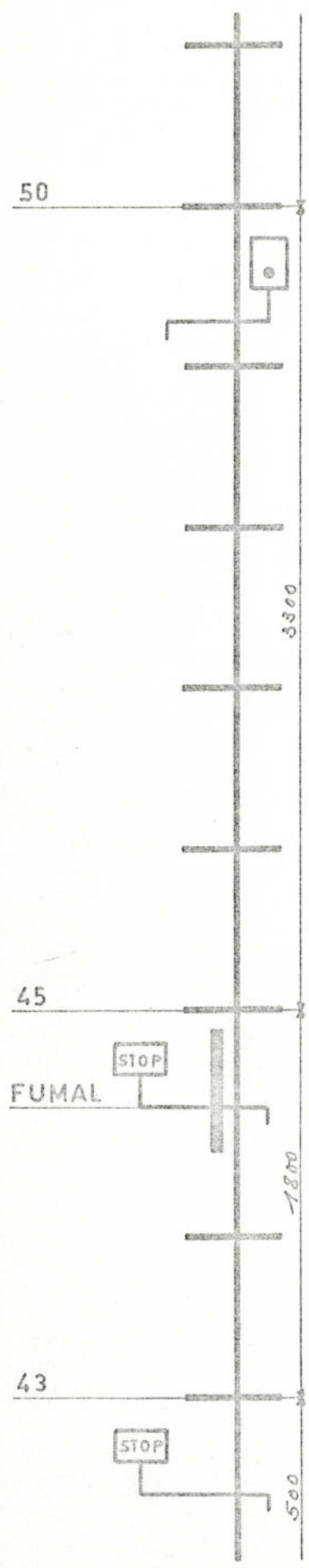


(B). 306970.3. 71(30)

R x 10

L.127-HANNUT-STATTE

P.S.S. 127 - 125



Ⓑ L.127-STATTE-HANNUT

M.A. BUR.22-12

Inspecteur Technique
Principal Adjoint

P.S.S. 125 - 127

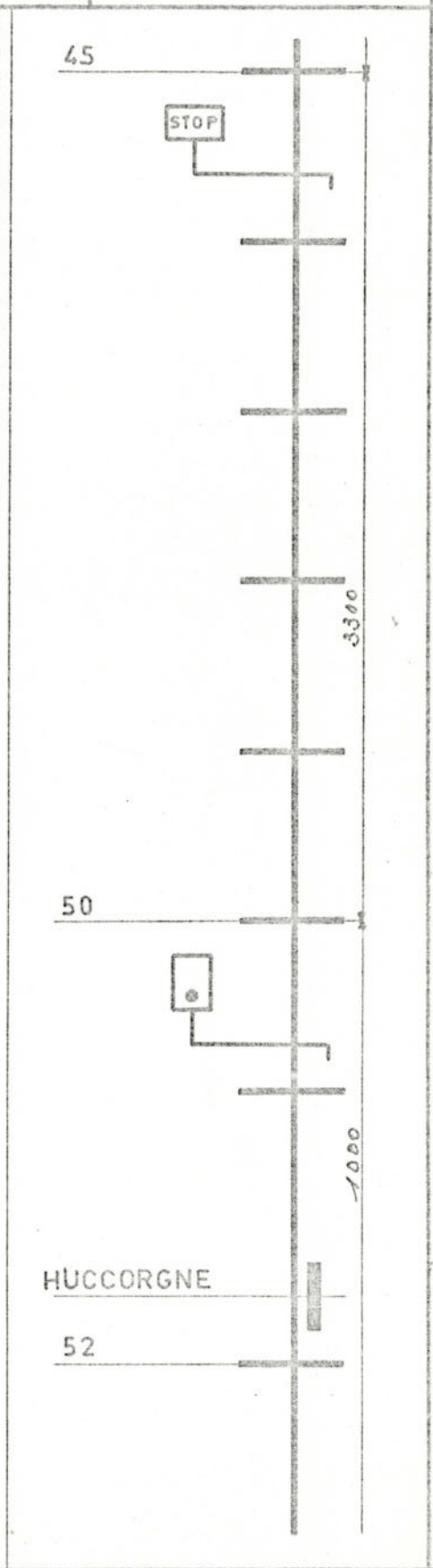
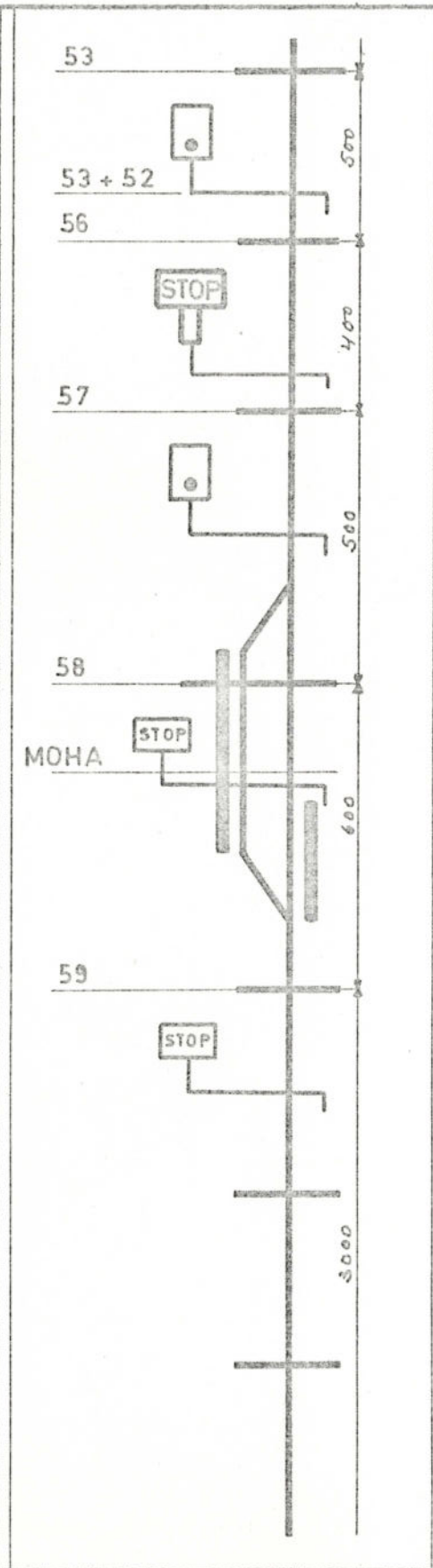
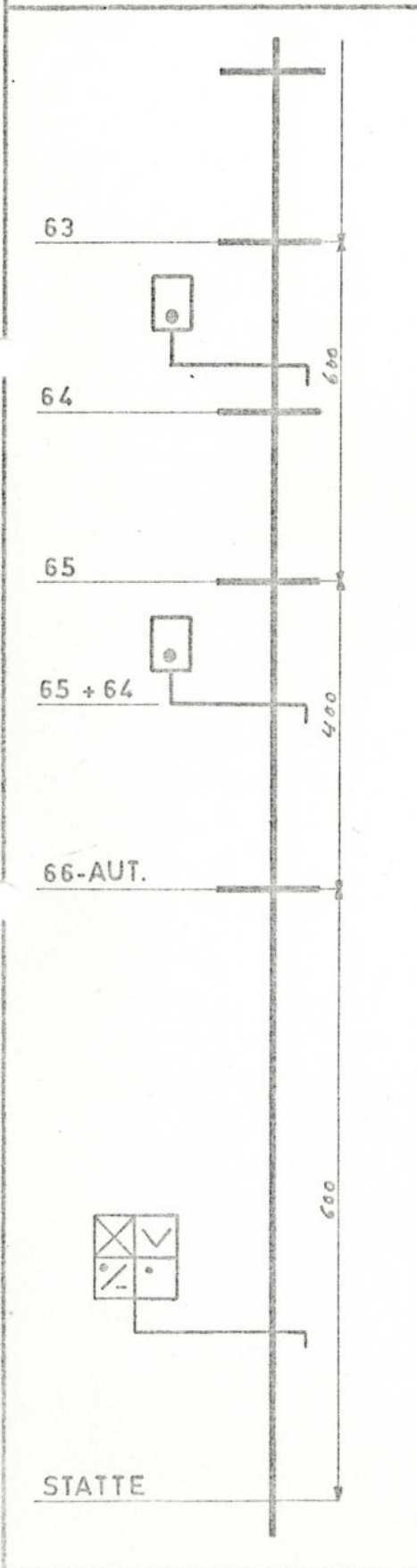
Quai à droite →

← Quai à gauche

Après usage, le conducteur remet cette fiche à la gare. En cas d'impossibilité il l'annexe à sa feuille de travail. Dans ce cas l'atelier de traction doit renvoyer la fiche à la gare de départ: STATTE

MARIEN J.

Date: OCTOBRE 1972



C.B. 316972.3.71(30)

