

La Société Nationale des Chemins de fer belges organise en 1939, 9 BEAUX CIRCUITS EN AUTOCAR.

Au départ de Liège:

- N° 1. L'Ambève — 170 km.
- N° 2. Le Canal Albert — 156 km.
- N° 3. La Gileppe — 148 km.
- N° 4. L'Ourthe — 127 km.

Au départ de Gemelle:

- N° 5. La Crête des Ardennes — 158 km.
- N° 6. La Semois — 165 km.

Au départ d'Ostende:

- N° 7. Les Champs de Bataille — 166 km.

Au départ de Charleroi:

- N° 8. Entre-Sambre-et-Meuse — 159 km.

Au départ de Tournai:

- N° 9. Les Châteaux du Tournaisis — 142 km.

Ces excursions sont guidées et comprennent de nombreux arrêts pour la visite des principales curiosités situées sur leur itinéraire.

Renseignements dans toutes les gares à partir du 1^{er} juin.

La collection « Nos loisirs » comprend 10 séries de 5 excursions. Demandez-les au Service de Publicité de la Société Nationale des Chemins de fer belges, 17, rue de Louvain, Bruxelles. Tél.: 12.13.95.

4^e Edition. — Février 1939.

N° 32.

COMMENT ALLER EN EXCURSION A PRIX REDUIT?

Le chemin de fer vous offre:
Sur des parcours limités

BILLETS ALLER ET RETOUR.	Réduction	20 / 0
BILLETS WEEK-END. Délivrés les samedis et les dimanches; valables pour le retour le dimanche et le lundi. Cartes de 10 voyages aller et retour.	Réduction	25 / 0
VOYAGES DE GROUPES constitués de 12 personnes au moins.	Réduction	35 / 0
VOYAGES DE GROUPES constitués de 25 personnes au moins, et de groupes scolaires de 10 élèves au moins.	Réduction	50 / 0

Sur tout le réseau

Voyages à volonté sur les 5,000 km. du réseau belge

5 jours consécutifs en	1 ^{re} classe	320 fr.
	2 ^e classe	230 fr.
	3 ^e classe	130 fr.
15 jours consécutifs en	1 ^{re} classe	630 fr.
	2 ^e classe	440 fr.
	3 ^e classe	250 fr.

(Renseignements dans toutes les gares.)

TRAINS D'EXCURSION RADIO OU ORDINAIRES

Tous les dimanches et souvent en semaine, des trains d'excursion à prix réduit partent des principaux centres du pays vers les plus belles régions touristiques de la Belgique. — Tous les renseignements au Service de Tourisme de la Société Nationale des Chemins de fer belges, 17, rue de Louvain, Bruxelles. Téléphone: 12.30.50.

POUR VOYAGER seul, en famille ou en groupe

le chemin de fer est **PLUS SUR PLUS RAPIDE MOINS CHER**

Imprimé en Belgique. — Reproduction interdite.
Hélio Ch. Bulens, 9-11, rue Sterckx, Bruxelles. Adm.-Dir.: Em. Dropsy.



SOCIETE NATIONALE DES CHEMINS DE FER BELGES



NOS LOISIRS

(Photo Nizet, S.N.C.B., Bruxelles.)

5 EXCURSIONS D'UNE JOURNÉE DE GARE A GARE SERIE **3**

1^{re} EXCURSION.

GAND

Au confluent de l'Escaut et de la Lys; centre industriel et commercial; port de mer, le deuxième de Belgique; centre horticole renommé; les expositions florales quinquennales, les « Florales Gantoises », sont universellement connues.

Nombreux monuments historiques; sites célèbres tels que l'« Enfilade » (l'égl. St-Nicolas, le beffroi, l'égl. St-Bavon), le quai aux Herbes, la pl. Ste-Pharaïlde, le Marché du Vendredi.

Musées remarquables: Beaux-Arts, situé dans un ravissant parc, Arts décoratifs, Folklore, Archéologie (dans l'ancienne abbaye de N.-D. de la Biloque), ville universitaire.

Ruines de l'Abbaye St-Bavon, musée lapidaire; Béguinages tels qu'ils existaient au Moyen âge.



Gand. — Intérieur de Saint-Bavon. (Photo Deneys, S.N.C.B., Brux.)

VISITE DE LA VILLE.

Itinéraire succinct:

De la gare de Gand-St-Pierre, par le bd. Astrid, le Parc (Palais des fêtes, musée des Beaux-Arts), r. de la Colline, pl. St-Pierre (casernes et égl. St-Pierre), neuve r. St-Pierre (à dr. et à g. les instituts faisant partie de l'Université, entre autres, la nouvelle Bibliothèque rue Rogier), courte r. du Jour, pl. d'Armes (Bourse, Théâtre), pl. du Commerce (Palais de Justice), r. des Champs, Marché-aux-Grains (Egl. St-Nicolas, Poste centrale), Marché aux Légumes, r. de la Monnaie (grand Canon), pl. du Vendredi (statue de J. Van Artevelde); retour Marché aux Légumes (Vieille Boucherie), pl. Ste-Pharaïlde (Château des Comtes), r. J. Breydel (musée des Arts décoratifs), quai au Blé (Egl. St-Michel), pont St-Michel (vues superbes: Enfilade des Monuments; le vieux port, le quai aux Herbes avec magnifiques façades), r. de Catalogne, pl. du Lion d'or (Beffroi, avec les vieilles Halles aux Draps), marché au Beurre (hôtel de ville), pl. St-Bavon; (Théâtre royal Flamand, mon. J. F. Willems, cathédrale St-Bavon: Adoration de l'Agneau Mystique), r. du Limbourg (mon. des Frères Van Eyck, château de Gérard le Diable), pl. Laurent (statue de Liévin Bauwens, mon. de Fr. Laurent), retour à la pl. d'Armes; tram pour la gare de Gand-St-Pierre (à pied: 20 minutes).

A visiter également.

La Cour des Princes: le Rabot, vieille porte.
Le Jardin public de la place Wilson, avec la statue équestre du Roi Albert.
Le Petit Béguinage, Longue rue des Violettes.
Le Grand Béguinage, rue d'Oostakker, Sint-Amansberg.

Belles Excursions.

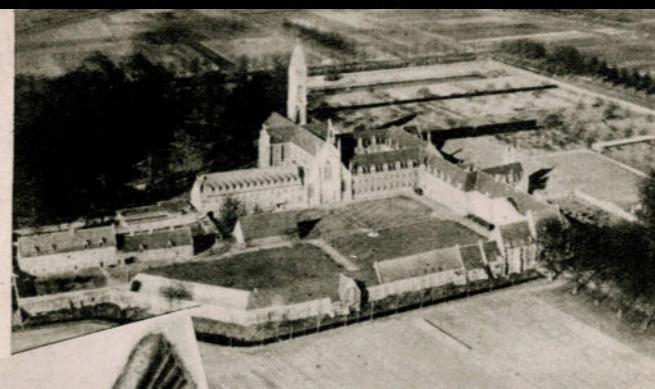
Au Canal de Gand à Terneuzen (régates de Terdonk).
Le long de la Lys, région tant recherchée par les peintres.
Aux champs de fleurs, qui abondent autour de la ville.



FOY-NOTRE-DAME. — Eglise. (Photo Roland, S.N.C.B., Brux.)



WESTERLOO. (Photo De Roover, S.N.C.B., Anvers.)



TONGERLOO. — Abbaye. (Photo S.N.C.B., Bruxelles.)



COUVIN. — Sortie des Grottes de l'Abime. (Photo S. I., Couvin.)



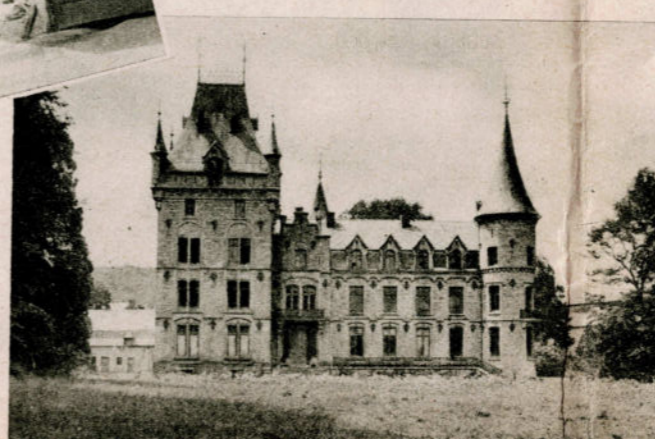
WALZIN. — Château. (Photo Nels, Bruxelles.)



HERENTHOUT. — Vieilles étables. (Photo De Roover, S.N.C.B., Anvers.)



AVERBODE. Eglise de l'Abbaye. (Photo Geyskens, S.N.C.B., Hasselt.)



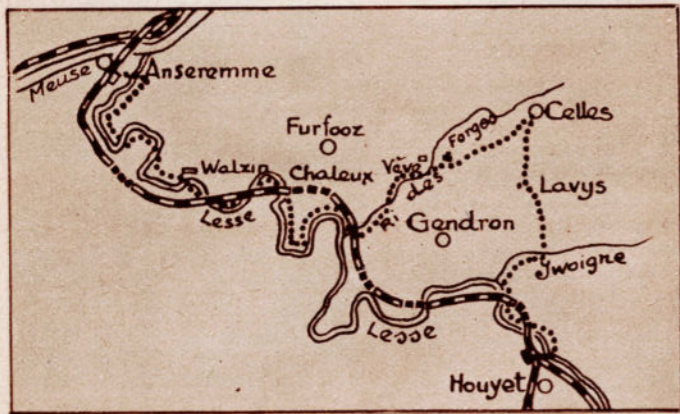
NISMES. Le Château. (Photo S.N.C.B., Bruxelles.)



GAND. — Vestige du Cloître. (Photo Philippo, S.N.C.B., Gand.)

2^e EXCURSION.

La Superbe Vallée de la LESSE



ANSEREMME - WALZIN - GENDRON - CELLES (8 1/2 km.).

De la gare d'Anseremme, remonter le cours de la Lesse par la rive droite; passer devant le château de Pont-à-Lesse. Au château de Walzin (sur un rocher escarpé), traverser la rivière (barquette). Bientôt, à gauche, le massif rocheux « Roche al' Penne », plus loin, les « Aiguilles de Chaleux »; on franchit 2 fois la Lesse en empruntant la passerelle du pont du chemin de fer. La Lesse contourne le massif caverneux de Furfooz (camp romain, grottes et cavernes); longer les fameux rochers de Furfooz; à la gare de Gendron-Celles.

De GENDRON - CELLES à HOUYET (10 km.).

par l'Ancien Château de Vêve et les vallées du Ry des Forges et de l'Iwoigne.

De la gare de Gendron-Celles, remonter le cours du Ry des Forges; après environ 2 km. on atteint le vieux manoir de Vêve, curieux spécimen de l'architecture féodale. Presque en face, sur un promontoire et dans un parc magnifique, le somptueux château de Miranda. Traversant le parc, on arrive bientôt à Celles; église St-Hadelin, type très intéressant d'église de campagne d'époque romane. De Celles, par le hameau de Lavys, on descend dans la vallée de l'Iwoigne. Longer l'Iwoigne en descendant le cours d'eau. On rejoint la Lesse dont on suivra le sentier qui, par la rive droite de la rivière, conduit à la gare de Houyet.

La descente de la Lesse de HOUYET à ANSEREMME

se fait en petites barquettes: embarquement à Houyet, près du pont de la Lesse.

3^e EXCURSION.

De HERENTALS à ZICHEM

par WESTERLOO et les abbayes de TONGERLOO et d'AVERBODE.

Visite de Hérentals.

En vicinal de Hérentals à Tongerlo: visite de l'abbaye.

A pied de Tongerlo à Westerloo: 2 km. 1/2, et de Westerloo à Averbode: promenade rustique et saine de 8 km. à travers les épais bois de sapins.

A Westerloo: excursion au Belvédère, au Kipdorberg.

Visite d'Averbode et de son abbaye.

A pied ou en vicinal d'Averbode à Zichem: 3 km.



HERENTALS
Localité campinoise importante; au centre de la Grand'Place: l'Hôtel de ville, l'ancienne Halle aux draps avec le Belfroi (carillon); du côté sud de l'hôtel de ville s'élève le Monument de la Guerre des Paysans; l'église Ste-Waudru possède un magnifique rétable et quelques tableaux remarquables.

TONGERLOO
dans l'église, des peintures de valeur.

WESTERLOO
centre de villégiature; beau château des comtes de Mérode, entouré d'un beau parc; sur la Grand'Place: le monument aux Morts de la grande guerre 1914-1918; le Gros Tilleul, le monument de Mérode, le monument Peeters. Magnifiques allées.

AVERBODE
avec son abbaye très intéressante; vaste et superbe église (1664-1678) avec intérieur d'une grande richesse.

4^e EXCURSION.

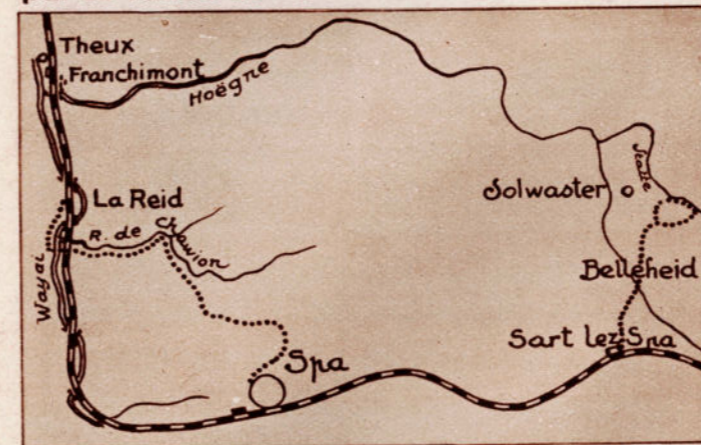
THEUX et les RUINES de FRANCHIMONT

CURIOSITÉS A THEUX :

Perron; Hôtel de Ville qui possède une ferronnerie artistique; Eglise remarquable avec tour ou beffroi; fonts baptismaux de style roman; Maisons des XVI^e et XVII^e siècles; La « Bouxherie ».

A 1 1/2 km. de Theux, se trouvent, pittoresquement assises au sommet d'un massif rocheux escarpé, les ruines de l'antique forteresse de Franchimont, qui fut détruite en 1794.

De LA REID à SPA (6 1/2 km.) par la vallée du Ru de Chawion.



Suivre à droite le chemin de grande communication vers Spa et après environ 300 m., prendre à gauche, traverser la rivière Le Wayai et remonter le Ru de Chawion sur la rive gauche. - Vallon délicieux.

Après environ 1 km., là où le chemin oblique à gauche, continuer tout droit; ici commence le « Sentier du Renard », qui devient, au confluent du Grand et du Petit Ru de Chawion, le « Sentier des Etangs »; promenade agréable.

Un peu au delà de l'étang, prendre à droite, la « Promenade de Maraifagne » (plaque), et ensuite l'« Avenue du Lapin ». On atteint ainsi les hauteurs de Spaloumont: magnifique panorama.

Spa se trouve dans le fond. Au delà des « Petites Montagnes » (descente rapide), on arrive au parc communal de Spa.

PROMENADE DE LA STATTE:

de SART-LEZ-SPA à BELLEFROID et les Rochers de Bilisse. (9 km.)

A la gare, à gauche, suivre la route vers le village de Sart. A environ 500 m., entrer sous bois, à droite; le sentier conduit au pont de Belleheid. Traverser le bois de Belleheid. A la sortie du bois, belle vue sur Solwaaster, Tiège, Surister, Jalhay et plus loin sur le plateau de Herve.

Bientôt — plaque indicatrice — prendre à droite un sentier étroit qui mène à une roche « Dolmen de Solwaaster ». Continuer le sentier; un gentil petit ruisseau se montre, le « Ru de Bilisse », qui se rebiffe contre le beau massif rocheux de Bilisse et débouche là, dans la Statte. Par un étroit sentier, l'on peut faire l'ascension du rocher.

Descendre la vallée de la Statte. Avant d'atteindre Solwaaster, prendre, à gauche et ensuite retourner par le chemin suivi à l'aller.

5^e EXCURSION.

COUVIN

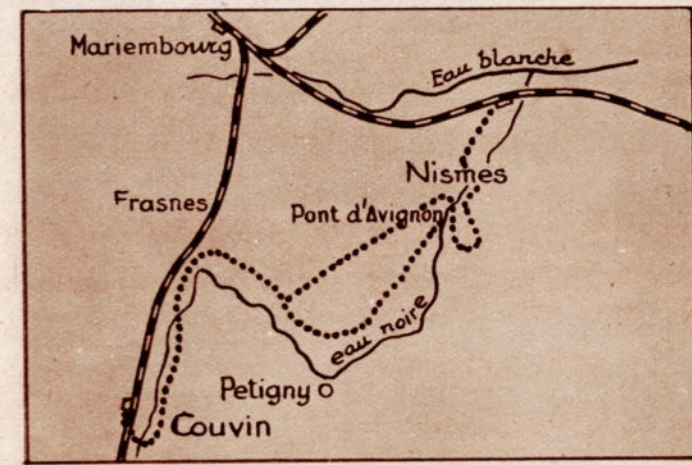
Ville de 3.200 habitants.

CENTRE D'EXCURSIONS.

Les nombreuses promenades dans les environs de la ville sont jalonnées par des plaques indicatrices.

A voir: le « Rocher », surplombant la rue de la Falaise; le Trou de l'Abîme, grotte; le Parc St-Roch, avec grand étang; les grottes de l'Adugeoir.

De COUVIN à NISMES (6 km.)



Quitant le Parc St-Roch, prendre, à droite, le sentier qui conduit dans la vallée de l'Eau Noire. Bientôt, on atteint l'Adugeoir, grotte d'exploitation récente; à cet endroit, l'Eau Noire disparaît en partie sous la montagne pour n'en sortir qu'à Nismes. Continuer la promenade par le sentier qui monte au sommet de la côte; belle vue sur le village de Petigny. Laisser le village à droite; prendre le sentier à gauche; longer les montagnes de Nismes. Après quelque temps apparaissent les tourelles du château de Nismes, ensuite le village même; beau panorama.

NISMES

Situé dans une région très pittoresque.

NOMBREUSES CURIOSITÉS :

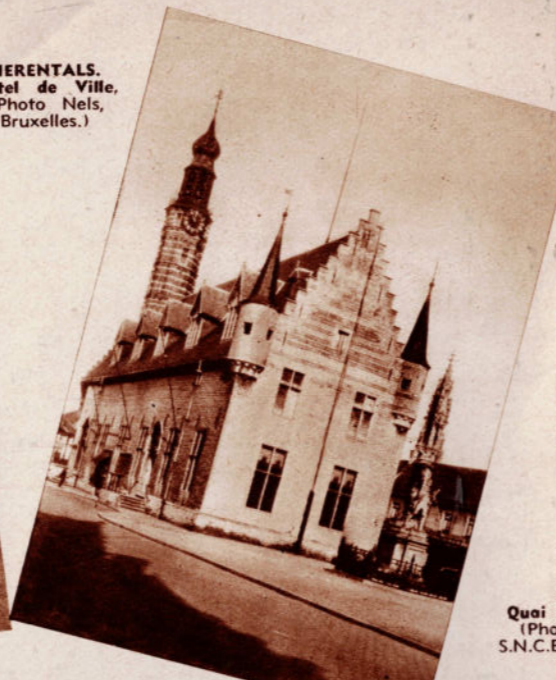
La Roche-à-Lomme, le Fondry des Chiens, la Roche trouée, le Fondry Matricolo, le Pont d'Avignon (sortie de l'Eau Noire), le Château (Musée du folklore), le Parc.



GENDRON-CELLES. — Pont sur la Lesse. (Photo Roland, S.N.C.B., Bruxelles.)



HERENTALS. Hôtel de Ville. (Photo Nels, Bruxelles.)



GAND. Quoi aux Herbes. (Photo Deneys, S.N.C.B., Bruxelles.)



FRANCHIMONT. Les Ruines. (Photo Nizet, S.N.C.B., Bruxelles.)



COUVIN. — L'Eau Noire. (Photo Schmetz, S.N.C.B., Verviers.)

JOIGNANT L'UTILE A L'AGREABLE, LA SOCIETE NATIONALE VOUS OFFRE SES SERVICES SPECIAUX

LA PRISE ET LA REMISE A DOMICILE des bagages et des marchandises

dans 1,300 localités du pays, comptant ensemble six millions d'habitants

ECONOMIE RAPIDITE FACILITE

LE COLIS POISSON FRAIS - LE COLIS AGRICOLE transportés à prix très réduit

du port de pêche ou de la ferme au domicile du consommateur. - Remise à domicile gratuite.