

La Société Nationale des Chemins de fer belges organise en 1939, 9 BEAUX CIRCUITS EN AUTOCAR.

Au départ de Liège :

- N° 1. L'Amblève — 170 km.
- N° 2. Le Canal Albert — 156 km.
- N° 3. La Gileppe — 148 km.
- N° 4. L'Ourthe — 127 km.

Au départ de Jemelle :

- N° 5. La Crête des Ardennes — 158 km.
- N° 6. La Semois — 165 km.

Au départ d'Ostende :

- N° 7. Les Champs de Bataille — 166 km.

Au départ de Charleroi :

- N° 8. Entre-Sambre-et-Meuse — 159 km.

Au départ de Tournai :

- N° 9. Les Châteaux du Tournais — 142 km.

Ces excursions sont guidées et comprennent de nombreux arrêts pour la visite des principales curiosités situées sur leur itinéraire.

Renseignements dans toutes les gares à partir du 1^{er} juin.

La collection « Où porter nos pas ? » comprend 10 séries de 5 excursions. Demandez-les au Service de Publicité de la Société Nationale des Chemins de fer belges, 17, rue de Louvain, Bruxelles. Tél. : 12.13.95.

Février 1939.

N° 33.

COMMENT ALLER EN EXCURSION A PRIX REDUIT ?

Le chemin de fer vous offre :
Sur des parcours limités

BILLETS ALLER ET RETOUR.	Réduction	20 / 0
BILLETS WEEK-END. Délivrés les samedis et les dimanches; valables pour le retour le dimanche et le lundi.	Réduction	25 / 0
Cartes de 10 voyages aller et retour.	Réduction	35 / 0
VOYAGES DE GROUPES constitués de 12 personnes au moins.	Réduction	50 / 0
VOYAGES DE GROUPES constitués de 25 personnes au moins, et de groupes scolaires de 10 élèves au moins.	Réduction	50 / 0

Sur tout le réseau

Voyages à volonté sur les 5,000 km. du réseau belge

5 jours consécutifs en 1 ^{re} classe	320 fr.
» » en 2 ^e classe	230 fr.
» » en 3 ^e classe	130 fr.
15 jours consécutifs en 1 ^{re} classe	630 fr.
» » en 2 ^e classe	440 fr.
» » en 3 ^e classe	250 fr.

(Renseignements dans toutes les gares.)

TRAINS D'EXCURSION RADIO OU ORDINAIRES

Tous les dimanches et souvent en semaine, des trains d'excursion à prix réduit partent des principaux centres du pays vers les plus belles régions touristiques de la Belgique. — Tous les renseignements au **Service de Tourisme** de la Société Nationale des Chemins de fer belges, 17, rue de Louvain, Bruxelles. Téléphone: 12.30.50.

POUR VOYAGER seul, en famille ou en groupe
le chemin de fer est **PLUS SUR PLUS RAPIDE MOINS CHER**



Imprimé en Belgique. — Reproduction interdite.
Hélio Ch. Bulens, 9-11, rue Sterckx, Bruxelles. Adm.-Dir. : Em. Dropsy.

SOCIÉTÉ NATIONALE DES CHEMINS DE FER BELGES



NOS LOISIRS

(Photo Melotte, Hasselt.)

5 EXCURSIONS SERIE **9**
D'UNE JOURNÉE DE GARE A GARE

1^{re} EXCURSION.

HASSELT

26.200 habitants.
Chef-lieu de la province de Limbourg.
Nœud important où aboutissent toutes les voies ferrées de la province; à proximité du nouveau centre houiller de la Campine.

Monuments intéressants :

L'église St-Quentin (XIV^e et XV^e siècles), bel intérieur;

L'église Notre-Dame: riche ameublement et célèbre image de la « Virga Jesse »;

L'église des Frères Mineurs (mausolée du Père Valentin Paquay);

Le Béguinage, avec le Musée provincial;

L'ancien refuge de l'abbaye de Herkenrode;

Monument aux Morts de la province (1914-1918), monument de la Guerre des Paysans; statue Van Veldeke;

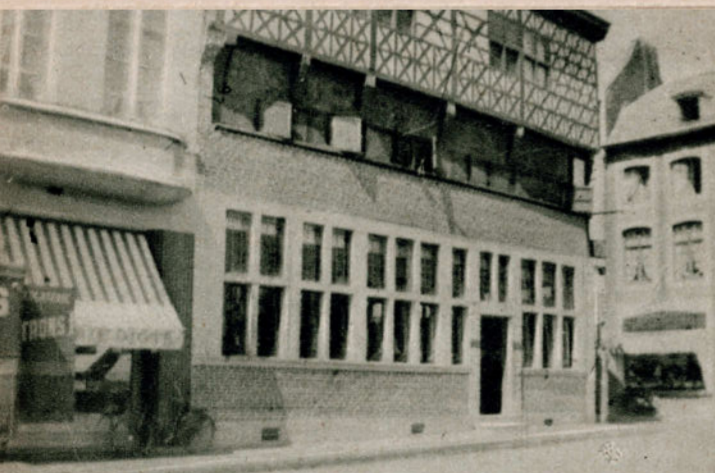
L'Hôtel de ville, maison patricienne du XVII^e siècle; Le Palais de Justice.

VISITE DE LA VILLE. Itinéraire succinct :

A la gare, prendre à droite, par la « Statiestraat » (monument aux Morts de la guerre), « Schiervellaan », « Thonissenlaan » (statue de Hendrik Van Veldeke), « Dorpstraat », « Minnebroedersstraat » (église des Frères-Mineurs), « Schrijnwerkersstraat » (Palais du Gouvernement provincial), « Lombardstraat » (Hôtel de ville), « Botermarkt », « Savelmarkt » (Béguinage avec musée), « Persoonstraat » (ancien refuge de Herkenrode), « Maastrichtschestraat », « Schorsmarkt », « Vischmarkt » (église principale St-Quentin), « Groote Markt » (Grand'Place) (quelques vieilles façades), « Kapelstraat » (église Notre-Dame), « Havermarkt » (Palais de Justice, Poste centrale), « Nieuwstraat », « Varkensmarkt » (Monument de la Guerre des Paysans), « Leopoldplaats », « Schiervellaan », « Statiestraat », Gare.

Excursions :

- à **Eigenbilzen**, travaux grandioses du Canal Albert;
- à **Kortesseem**, église romane avec tour remarquable;
- à **Herkenrode**, quelques anciens bâtiments, vestiges de l'Abbaye des Cisterciennes, qui y fut fondée en 1200;
- à **Genk**, avec ses trois charbonnages et ses nouvelles cités ouvrières;
- à **Bokrijk**, parc provincial de plus de 500 Ha.;
- à **Bilzen**, bel hôtel de ville.



HASSELT. — Maison espagnole. (Photo Jacques, S.N.C.B., Bruxelles.)



BLANKENBERGE. — Le Bassin. (Photo Gollier, S.N.C.B., Verviers.)



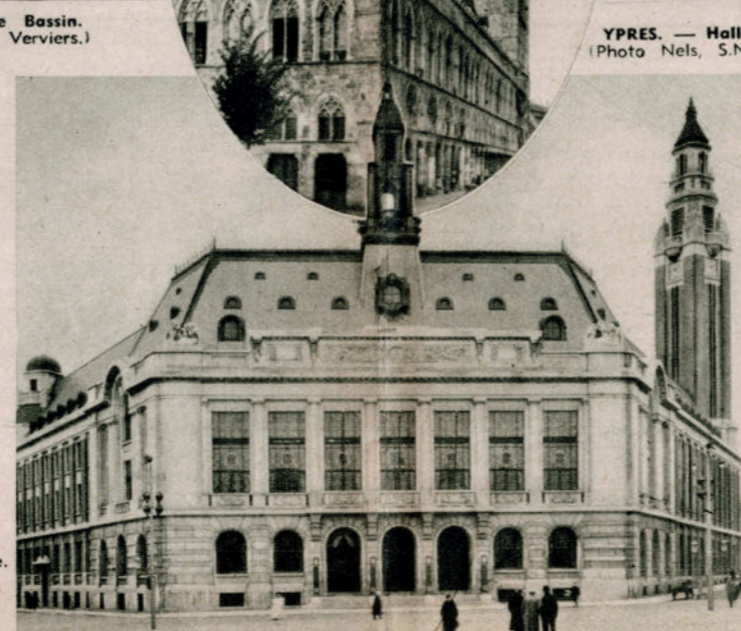
YPRES. — Halles et Beffroi (Photo Nels, S.N.C.B., Bruxelles.)



COUILLET. — Le pays industriel. (Photo Nels, Bruxelles.)

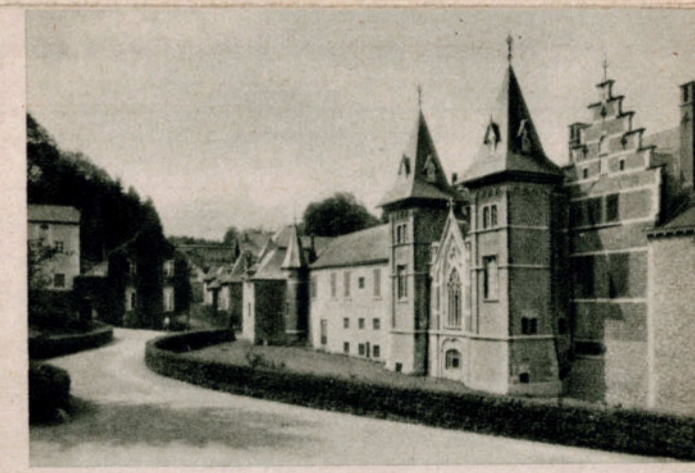


MELDERT. — Ferme. (Photo Melotte, Hasselt.)

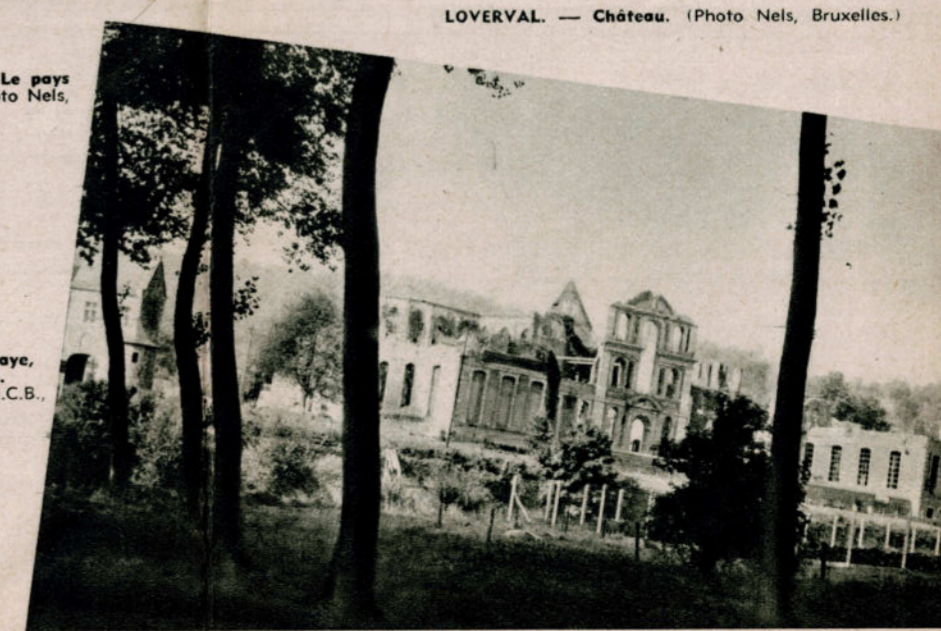


CHARLEROI. — L'Hôtel de Ville. (Photo Nels, Bruxelles.)

AULNE. — Abbaye, vue générale. (Photo Nizet, S.N.C.B., Bruxelles.)



LOVERVAL. — Château. (Photo Nels, Bruxelles.)

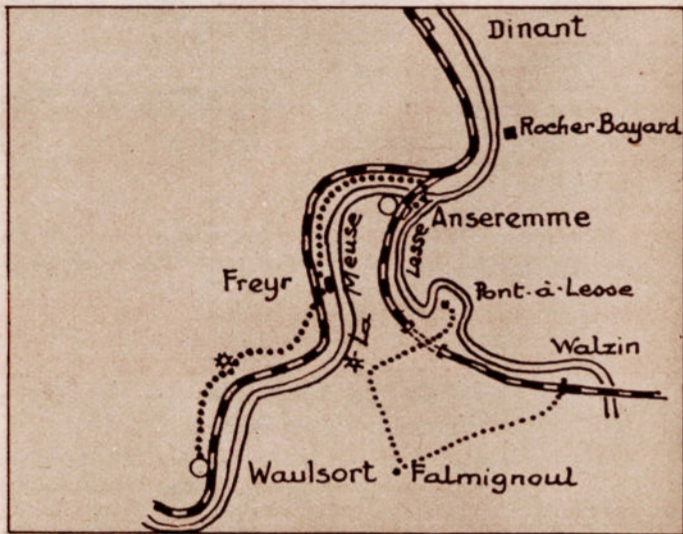


2^e EXCURSION.

La sauvage vallée de la MEUSE de WAULSORT à DINANT.

Excursion pédestre de WALZIN à ANSEREMME (9 km.) ou à DINANT (12 km.)

A la gare de Walzin, prendre la route pavée qui pénètre dans le Bois de Badoux, monter continuellement. Après environ 3 km., l'on atteint le village de Falmignoul. Ici, prendre à droite la grand'route Beuraing-Dinant. Un peu au delà de la ferme de Haut, près de l'écrêteau portant « Touristes, halte, vue sur Freyr », prendre le sentier à gauche; après environ 50 m., le « Point de vue », à 109 m. au-dessus de la vallée de la Meuse, et dominant le Ravin de Colébi: magnifique panorama; dans le fond, la Meuse; sur la rive gauche, le magnifique domaine de Freyr. La vue sur le Ravin du Colébi est impressionnante. Retour vers la grande route, ensuite par la ferme de Haut, à Pont-à-Lesse et en longeant l'agréable et rafraîchissante vallée de la Lesse, à Anseremme. L'on peut continuer jusque Dinant.



Magnifique excursion sur la Meuse: d'ANSEREMME à WAULSORT.

Le bateau remonte la Meuse. Le fleuve forme bientôt une jolie courbe vers la gauche; à droite, les rochers de Moniat, ensuite le beau château de Freyr; à gauche, le sauvage Ravin du Colébi. Après encore quelques méandres, l'on atteint Waulsort, pittoresquement situé sur la rive gauche; à droite, les bâtiments de l'ancienne abbaye de Waulsort attirent l'attention.

Excursion pédestre: de WAULSORT à ANSEREMME (7 1/2 km.), par le Château de Freyr.

Quitter Waulsort par la rue du Charan; à un tournant, en face d'un calvaire, prendre à droite, le chemin bordé d'une rangée de beaux sapins; on arrive sur la hauteur. Après environ 1 1/2 km. on atteint le beau point de vue du « Paradis des Chevaux ». Le sentier pénètre bientôt sous bois, descend, rejoint un chemin empierré qui conduit au château de Freyr avec ses superbes jardins en terrasses. D'ici, longer la Meuse et regagner Anseremme; traverser le pont du chemin de fer sur la Meuse; la gare d'Anseremme est à quelques pas.

3^e EXCURSION.

Les Monts de WEST-FLANDRE d'YPRES à POPERINGE

En train d'Ypres à Kemmel: départ devant la gare d'Ypres; descendre à la halte de Kemmel-Dorp. Ici, prendre à droite, par le centre du village vers le

Kemmelberg

Du sommet de l'observatoire, l'on jouit d'un panorama unique très étendu.

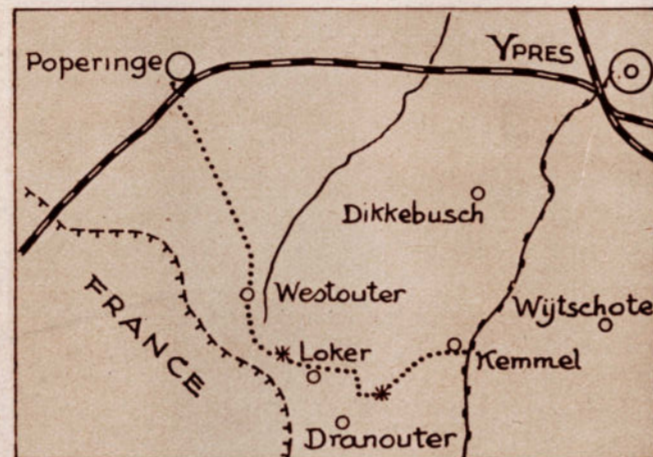
Poursuivre la promenade, vers l'ouest: à droite, la borne géodésique, 159 mètres, à gauche, le Monument français. Vis-à-vis, suivre un étroit chemin vers le monument de l'Ossuaire français.

Ici, descendre à gauche, jusqu'au chemin de Kemmel; à Loker: suivre celui-ci à gauche, jusque presque en face de Bruloose. Ensuite à droite, par un étroit chemin, puis un sentier qui conduit au sommet de

Scherpeberg

Ce mont a 125 m. de hauteur et est tout à fait séparé de la chaîne des monts de Flandre; du sommet, magnifique panorama.

Continuer la promenade: après quelques instants, l'on atteint la chaussée Ypres-Belle, que l'on suit dans la direction de Loker.



Prendre le premier chemin empierré à droite (plaque indicatrice: Roodeberg, 1 km.). Bientôt commence l'escalade du

Roodeberg

En chemin, près de la Grotte du Roodeberg, l'on jouit vers l'arrière d'une vue magnifique sur Loker et, plus loin, sur le Kemmelberg. La grotte est dédiée à Notre-Dame de Lourdes et est le siège d'un pèlerinage très fréquenté.

Continuer la route et, au poteau indicateur « Hellegat », l'on remarque à droite, l'entrée d'un beau ravin; de nombreux petits chemins descendent vers le fond.

La promenade se poursuit vers l'ouest. En bas de la pente, près de la petite chapelle de Ste-Godelieve, tourner à droite vers Westouter et, de là, par la grande route, vers Poperinge en passant par le Westouter British Cemetery.

4^e EXCURSION.

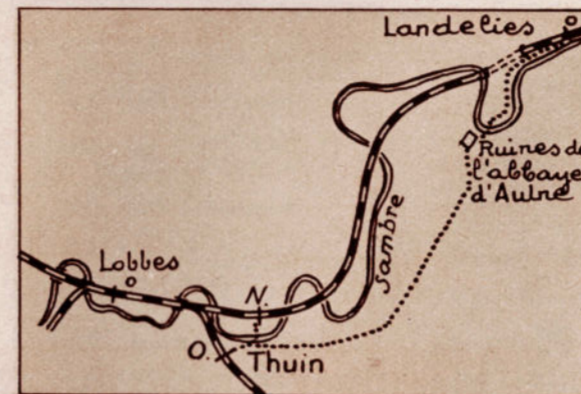
La Vallée de la SAMBRE

De THUIN à LANDELIES (8 km.) par les RUINES D'AULNE

Quitter la ville de Thuin par la grande route de Charleroi; l'on arrive près du monument Fauconnier, puis au Berceau: jeux, distractions. Continuer toujours tout droit. Environ 2 1/2 km. plus loin, à la bifurcation, prendre le sentier qui, sous bois, descend rapidement vers les

Ruines de l'Abbaye d'Aulne

La vue des restes de cette abbaye renommée est impressionnante. Après la visite, traverser la Sambre et suivre le chemin de halage sur la rive gauche de la rivière; prendre le train à Landelies.



CHARLEROI

Centre d'une région fort industrielle: verreries, métallurgie, constructions mécaniques et électriques, charbonnages, etc.;

Situé en amphithéâtre aux bords de la Sambre: Ville-Basse et Ville-Haute.

Superbe Hôtel de Ville; Eglises St-Antoine et St-Christophe; Palais de Justice; célèbre Université du Travail; musée archéologique.

Centre d'excursions:

- A Marcinelle (vieux église romane);
- A Mont-sur-Marchienne (vieux château);
- A Trazegnies (château historique);
- A Loverval, lieu agréable et pittoresque.

Excursion à Loverval.

Descendre du train à

COUILLET-CENTRE

De la gare de Couillet-Centre, se rendre à l'entrée de la Forêt de Loverval; prendre, à droite, le chemin qui conduit au lac; remonter le cours du ruisseau des Haies; bifurquer à droite pour atteindre la chaussée de Philippeville au Try d'Haies; par les bois à Loverval. En passant à proximité du château du Prince de Mérode, et via la Cascade, rejoindre le lieu dit La Queue. Retour à la station de Couillet-Centre (ou tram 9).

5^e EXCURSION.

La Vallée du BOCQ d'EVREHAILLES-BAUCHE à SPONTIN (9 1/2 km.)

A la gare d'Evrehailles-Bauche, remonter la vallée du Crupet. Après environ 3 km., l'on atteint le petit village de Crupet, pittoresquement situé sur la pente d'une coline.

Dans la vallée, entouré d'eau, l'ancien château féodal de Crupet, intéressant par sa construction originale.

Près de l'église, une grotte artificielle consacrée à St-Antoine; lieu de pèlerinage fréquenté.

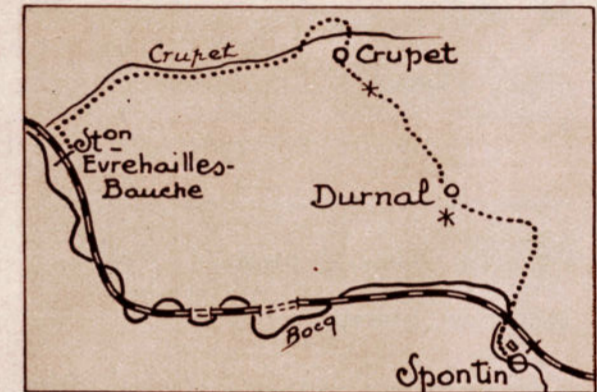
De Crupet, suivre le chemin qui monte assez fort vers le Bois-sur-la-Ville. Avant de pénétrer dans le bois, se retourner, magnifique panorama. La promenade sous bois est très agréable.

Descendre, puis monter; l'on arrive ainsi à DURNAL, beau petit village.

A côté de la petite église, belle vue sur la vallée du Bocq. Suivre le chemin vers Spontin. Après environ 2 km., celui-ci descend assez fort vers la vallée du Bocq.

Un peu avant d'atteindre Spontin, à gauche, les installations de la « Compagnie des Eaux »: captation d'eau minérale fournie par deux sources.

SPONTIN: très gentiment situé dans la vallée du Bocq. A quelques pas de la gare, le très remarquable Château de Spontin. Eglise du XV^e siècle.



YVOIR: Dans la vallée de la Meuse; le Bocq s'y jette dans la Meuse. Centre de tourisme, villégiature. Belles excursions dans les environs: dans les vallées de la Meuse, du Bocq et de la Molignée.

Excursion dans la vallée du Bocq et à Poilvache (10 km.)

A Yvoir, se diriger vers Ciney par le grand chemin. Bientôt, l'on remarque à gauche, l'entrée du tunnel du chemin de fer; à droite, la petite rivière, le Bocq, que l'on côtoie pendant quelque temps.

Après quelques instants, l'on voit, d'abord à gauche, puis de l'autre côté de la route, d'importantes carrières de pierres.

Près de la gare d'Yvoir-Carières, prendre le sentier à droite, traverser le Bocq, et, par Evrehailles, situé sur la hauteur, aux

Ruines de Poilvache

Des ruines, vue splendide sur la vallée de la Meuse. Par le sentier, l'on descend rapidement vers la grande route de Houx à Yvoir.

L'arrêt de Houx est tout près; la gare d'Yvoir à environ 2 km.



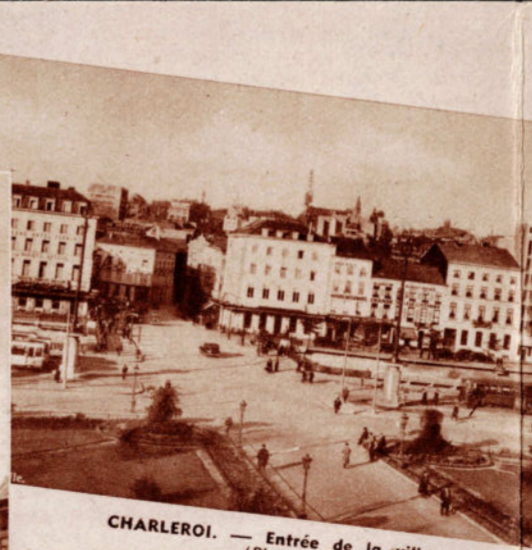
SUR LA MEUSE. — (Photo Vits, S.N.C.B., Bruxelles.)



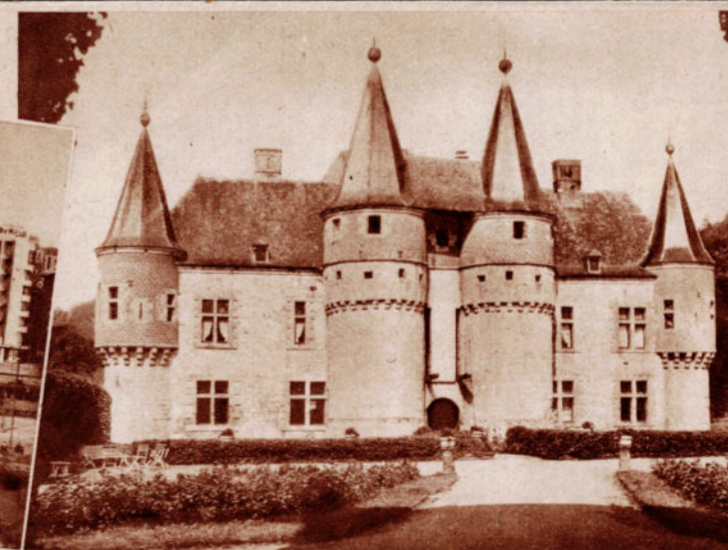
KEMMEL. — Panorama. (Photo Nels, Bruxelles.)



HASSELT. — Hôtel de Ville. (Photo Nels, Bruxelles.)



CHARLEROI. — Entrée de la ville. (Photo Nels, Bruxelles.)



SPONTIN. — Le Château. (Photo Deney, S.N.C.B., Bruxelles.)

JOIGNANT L'UTILE A L'AGREABLE, LA SOCIETE NATIONALE VOUS OFFRE SES SERVICES SPECIAUX

LA PRISE ET LA REMISE A DOMICILE
des bagages et des marchandises
dans 1,300 localités du pays, comptant ensemble six millions d'habitants

ECONOMIE
RAPIDITE
FACILITE

LE COLIS POISSON FRAIS - LE COLIS AGRICOLE
transportés à prix très réduit
du port de pêche ou de la ferme au domicile du consommateur. - Remise à domicile gratuite.

Renseignements gratuits: Dans toutes les stations et au Service de publicité de la Société Nationale des Chemins de Fer Belges, 17, rue de Louvain, Bruxelles. Téléphone 12.13.95