

La Société Nationale des Chemins de fer belges organise en 1939, 9 BEAUX CIRCUITS EN AUTOCAR.

Au départ de Liège:

- N° 1. L'Ambève — 170 km.
- N° 2. Le Canal Albert — 156 km.
- N° 3. La Gileppe — 148 km.
- N° 4. L'Ourthe — 127 km.

Au départ de Jemelle:

- N° 5. La Crête des Ardennes — 158 km.
- N° 6. La Semois — 165 km.

Au départ d'Ostende:

- N° 7. Les Champs de Bataille — 166 km.

Au départ de Charleroi:

- N° 8. Entre-Sambre-et-Meuse — 159 km.

Au départ de Tournai:

- N° 9. Les Châteaux du Tournaisis — 142 km.

Ces excursions sont guidées et comprennent de nombreux arrêts pour la visite des principales curiosités situées sur leur itinéraire.

Renseignements dans toutes les gares à partir du 1^{er} juin.

La collection « Où porter nos pas? » comprend 10 séries de 5 excursions. Demandez-les au Service de Publicité de la Société Nationale des Chemins de fer belges, 17, rue de Louvain, Bruxelles. Tél.: 12.13.95.

Février 1939.

N° 33.

COMMENT ALLER EN EXCURSION A PRIX REDUIT?

Le chemin de fer vous offre :

Sur des parcours limités

BILLETS ALLER ET RETOUR.	Réduction	20%
BILLETS WEEK-END. Délivrés les samedis et les dimanches; valables pour le retour le dimanche et le lundi.	Réduction	25%
Cartes de 10 voyages aller et retour.	Réduction	35%
VOYAGES DE GROUPES constitués de 12 personnes au moins.	Réduction	50%
VOYAGES DE GROUPES constitués de 25 personnes au moins, et de groupes scolaires de 10 élèves au moins.	Réduction	50%

Sur tout le réseau

Voyages à volonté sur les 5,000 km. du réseau belge

5	jours consécutifs en 1 ^{re} classe	320 fr.
	» » en 2 ^e classe	230 fr.
	» » en 3 ^e classe	130 fr.
15	jours consécutifs en 1 ^{re} classe	630 fr.
	» » en 2 ^e classe	440 fr.
	» » en 3 ^e classe	250 fr.

(Renseignements dans toutes les gares.)

TRAINS D'EXCURSION RADIO OU ORDINAIRE

Tous les dimanches et souvent en semaine, des trains d'excursion à prix réduit partent des principaux centres du pays vers les plus belles régions touristiques de la Belgique. — Tous les renseignements au Service de Tourisme de la Société Nationale des Chemins de fer belges, 17, rue de Louvain, Bruxelles. Téléphone: 12.30.50.

POUR VOYAGER seul, en famille ou en groupe

le chemin de fer est **PLUS SUR PLUS RAPIDE MOINS CHER**

Imprimé en Belgique. — Reproduction interdite.
Hélio Ch. Bulens, 9-11, rue Sterckx, Bruxelles. Adm.-Dir.: Em. Dropsy.

(B) SOCIÉTÉ NATIONALE DES CHEMINS DE FER BELGES



OÙ PORTER NOS PAS ?

(Photo Nizet, S.N.C.B., Bruxelles.)

5 EXCURSIONS D'UNE JOURNÉE DE GARE A GARE SERIE **1**

1^{re} EXCURSION.

MALINES

Ville de 62.200 habitants; Située sur la Dyle;

Siège archiepiscopal depuis le XVI^e siècle;

Industries réputées (fabrication de meubles, tapis d'art, dentelles);

Sous le règne de Marguerite d'Autriche, Malines, alors capitale des Pays-Bas, connut un épanouissement éblouissant;

Ville d'art de grande importance;

Monuments remarquables: l'ancien palais du Grand-Conseil; l'ancien palais de Marguerite d'Autriche, celui de Marguerite d'York, celui du Prince d'Orange; l'ancien hôtel Busleyden; quelques vieilles façades;

Eglises: St-Rombaut, magnifique témoin de l'art gothique flamboyant; St-Jean; Notre-Dame au-delà-de-la-Dyle, St-Pierre, Notre-Dame de Hanswijk; du Béguinage.

Concerts de carillon: Malines est célèbre pour ses splendides concerts de carillon, donnés par Jef Denyn et son école.



Malines. — Vue panoramique. (Photo S.N.C.B., Bruxelles.)

VISITE DE LA VILLE.

Itinéraire succinct :

De la gare, par la rue Conscience, ensuite la rue Egmont; à gauche, la rue Notre-Dame (église Notre-Dame; tableaux remarquables); au Marché aux Grains, à droite, franchir le Grand Pont (à droite, le quai au Sel; anciennes façades), par la large place dite Bailles de Fer (au fond, l'ancienne Maison Echevinale: dépôt des archives); Grand-Place (la statue de Marguerite d'Autriche; les Halles, construction commencée en 1320, restée inachevée; la partie formant l'angle sur la rue Beffer, commencée en 1530, fut complétée suivant le plan original en 1914 et est devenue l'Hôtel de ville; l'Hôtel des Postes; la cathédrale St-Rombaut, tour majestueuse; beau carillon; intérieur de l'église très intéressant: plusieurs tombeaux monumentaux, chapelle du cardinal Mercier, remarquables tableaux); par le Marché aux Laines (à gauche, l'Archevêché), rue de Stassart, rue St-Jean (église St-Jean: tryptique de Rubens; ancien Hôtel Busleyden, actuellement Musée Communal); marché au Bétail (fontaine; église St-Pierre et St-Paul; beaux tableaux); rue de l'Empereur (Théâtre, ancien palais de Marguerite d'York; Palais de Justice, ancien palais de Marguerite d'Autriche, plus tard siège du Grand Conseil; Hôpital de Notre-Dame; « Jardin clos »).

La gare de Malines-Neckerspoel est à quelques pas.

BELLES PROMENADES DANS LES ENVIRONS :

Le Jardin Botanique et le Parc provincial (Vrijbroek);
A Elewijt, au Steen, l'ancien château de Rubens;
A Keerbergen, site pittoresque.



MALINES. — Cathédrale Saint-Rombaut. (Photo Nels, Bruxelles.)



ORVAL. — L'Abbaye. (Photo Nizet, S.N.C.B., Bruxelles.)



Environs de Tongres. (Photo Gerino, S.N.C.B., Angleur.)

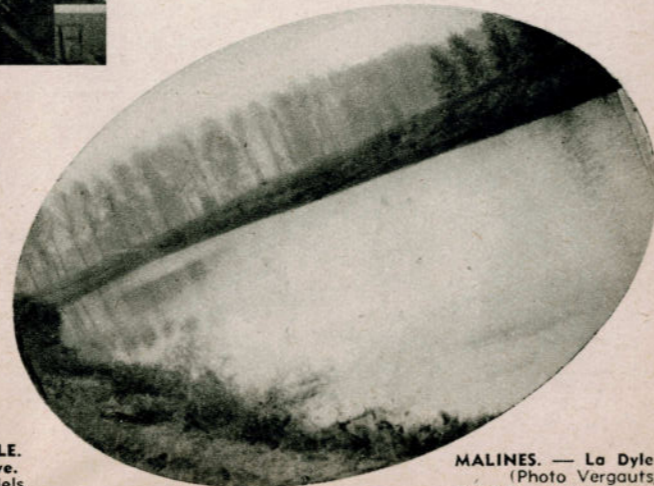
HAN. — Les Grottes. (Photo S.N.C.B., Brux.)



ORVAL. — Abbaye. Salle Capitulaire. (Photo Nizet, S.N.C.B., Bruxelles.)



AYWAILLE. — L'Ambève. (Photo Nels, Bruxelles.)



MALINES. — La Dyle. (Photo Vergauts, S.N.C.B., Schaerbeek.)



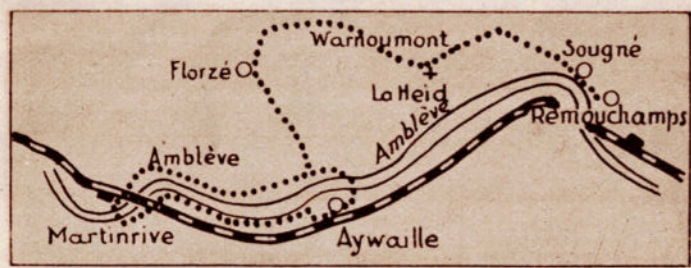
HAN. — Passerelle sur la Lesse. (Photo Henin, S.N.C.B., Bruxelles.)



SOUGNE. — Panorama. (Photo S.N.C.B., Bruxelles.)

2^{me} EXCURSION.

Dans la Vallée pittoresque de l'AMBLÈVE



D'AYWAILLE à MARTINRIVE

par les Ruines du Château d'Aywaille, et retour à AYWAILLE (7 km.).

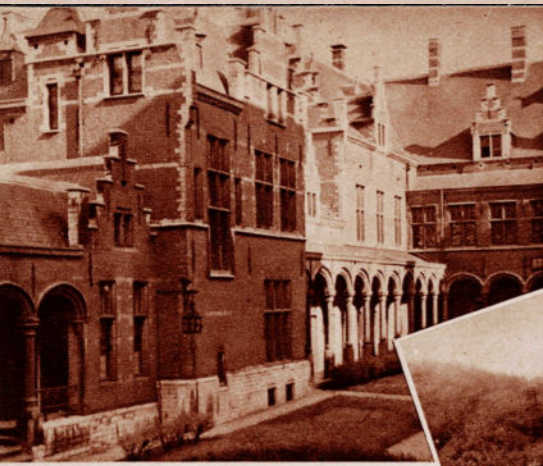
De la gare d'Aywaille, descendre la rue et gagner directement l'Amblève que l'on franchit sur un beau pont de construction récente. Au carrefour de La Chiera, suivre la route d'Amblève. Au hameau d'Amblève, au n° 21 (enseigne « Clefs des Ruines »), demander le guide du Château. Belle vue sur le rocher escarpé que surplombent les ruines de Neufchastel s/Amblève ou Château d'Amblève (d'après la légende, l'antique demeure d'Aymon et de ses quatre fils); des ruines, vue superbe; la visite demande une vingtaine de minutes.

A la sortie des ruines, prendre, à gauche, le sentier qui, par le bois, descend rapidement et mène à un raccourci; longer celui-ci jusqu'aux abords de la rivière; ici, suivre le sentier à droite, rejoindre la route et passer au-dessus du chemin de fer (la gare de Martinrive est à proximité); traverser l'Amblève; continuer par la route de Comblain à Aywaille, à droite; au delà du viaduc du chemin de fer, emprunter le sentier, à gauche: vue sur les ruines que l'on vient de visiter. Par le chemin de halage, regagner Aywaille.

D'AYWAILLE à REMOUCHAMPS

par Florzé (7 1/2 km.).

Au carrefour de La Chiera, prendre, à droite par le Ravin de Nierbonchera; le chemin monte et bientôt, à gauche, le Rocher de Nierbonchera; à droite, la Roche Sanglante. A l'entrée du village de Florzé, vers l'arrière, magnifique panorama. Au delà du village, à un coude brusque du chemin, prendre, à droite, la route de Warnoumont; couper le chemin de la Heid; belle vue. Laisser les maisons de La Heid à droite. Descendre le sentier que l'on quitte bientôt pour se rendre, par un autre sentier à droite, au point de vue de La Heid des Gattes: panorama superbe. Revenir au sentier que l'on vient de quitter; descente très forte. On atteint le fond de la vallée; traverser le village de Sougné-Remouchamps. Près du grand viaduc sur l'Amblève, se trouve la gare de Remouchamps.



MALINES. — Cour du Palais de Justice. (Photo Nizet, S.N.C.B., Brux.)



AYWAILLE. — La Roche Sanglante. (Photo Nels, Bruxelles.)



TONGRES. — Monument Ambiorix. (Photo Gerino, S.N.C.B., Angleur.)



MALINES. — L'Église Sainte-Catherine. (Photo Nizet, S.N.C.B., Bruxelles.)



HAN. — Entrée de la Grotte. (Photo S.N.C.B., Bruxelles.)



FLORENVILLE. — Les Epioux. (Photo Nels, Bruxelles.)

3^{me} EXCURSION.

A travers le LIMBOURG MÉRIDIONAL

de LOOZ à TONGRES par KERNIEL et JESSEREN

LOOZ :

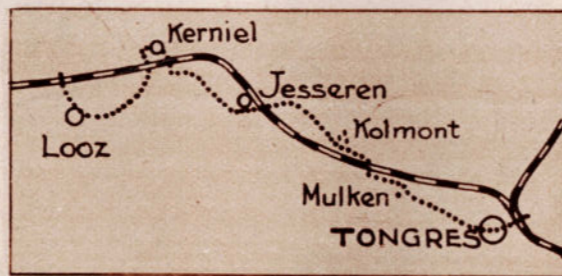
A visiter :

- Eglise romane St-Odulphe;
- Hôtel de ville;
- Restes du Château.
- Le village se trouve à environ 1 km. de la gare.
- A Loos, prendre la chaussée vers Kerniel (2 1/2 km.).

A KERNIEL :

- Beau point de vue;
- Vieille abbaye de Colen avec chapelle remarquable;
- Coquette petite église de village.

De Kerniel à Jesseren, suivre une piste peu fréquentée: légère descente. Traverser le petit village de Jesseren. A la gare, traverser le chemin de fer: chemin bordé de hauts peupliers. Franchir la rivière, la Herk.



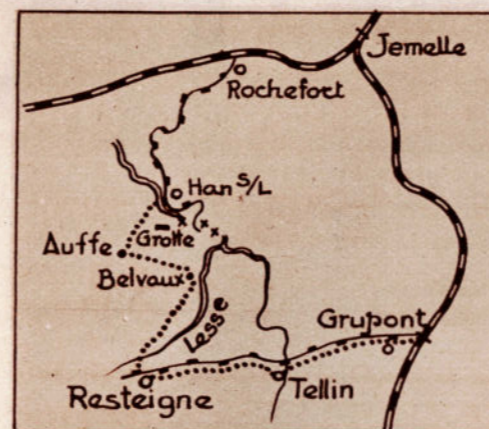
Bientôt, le hameau de Herk: tourner à droite. Près d'une belle ferme moderne, prendre à gauche; après quelques instants, l'on atteint une surélévation portant les ruines pittoresques de l'ancien Château de Kolmont. Tout près, le nouveau Château de Kolmont. La promenade se poursuit, au delà des ruines, le long d'un chemin de terre; on atteint bientôt Roye, importante exploitation agricole. Ici, tourner à droite et passer sous le chemin de fer. On approche du hameau de Mulken; à gauche, sur la hauteur, la tour du vieux château de Mulken. Traverser la petite place, devant la sobre petite église avec vieux clocher. On découvre bientôt, à gauche, la Fontaine de Pline, au milieu d'un beau square (bains, natation).

La ville de Tongres, dominée par l'imposante tour de l'église collégiale de Notre-Dame, n'est plus éloignée.

4^{me} EXCURSION.

Les célèbres Grottes de HAN-SUR-LESSE

De ROCHEFORT à HAN-SUR-LESSE, par le tram.



LES GROTTES DE HAN

sont les grottes les plus vastes et les plus intéressantes de notre pays; quatre kilomètres de parcours au milieu de merveilles d'une variété inépuisable; plus de vingt salles, les unes saisissantes par leurs proportions colossales, les autres captivantes par la richesse inouïe et

la blancheur de leurs décors de stalactites et de stalagmites. Admirable retour à la lumière du jour par un parcours féerique en bateau.

Le village de Han, où se trouve le bureau des tickets pour l'entrée des grottes, est à 6 km. de la gare de Rochefort; un tram vicinal, dont les départs correspondent avec les heures d'arrivée des trains, facilite les communications.

De Han, on atteint l'entrée des grottes par la ligne panoramique des Rochers de Faule.

De HAN-SUR-LESSE

par RESTEIGNE et TELLIN à GRUPONT

Quitter Han-sur-Lesse par le beau chemin vers Ave et Auffe; on traverse bientôt la rivière La Lesse.

La vallée, très large à l'origine, se rétrécit peu à peu et se trouve bientôt très encaissée.

Vus du chemin serpentant dans la vallée, les massifs rocheux qui dominent ici les hauteurs boisées, forment un ensemble très pittoresque. En quittant la vallée, on atteint Auffe. En face, sur la haute montagne, se trouvent les ruines de l'ermitage de Resteigne: de cette hauteur, magnifique panorama qui s'étend à l'infini.

A Auffe, prendre à gauche, passer près de Belvaux et ainsi atteindre Resteigne, agréablement assis près de la Lesse; belles promenades.

De Resteigne à Tellin: 4 km.

A proximité immédiate de Tellin, beaux points de vue.

De Tellin à Grupont, sur la Lomme, 5 km.

De Tellin, ainsi que de Resteigne, tram vers Grupont.

5^{me} EXCURSION.

LA SEMOIS capricieuse et sauvage FLORENVILLE.

De FLORENVILLE à CHINY et de CHINY à LA CUISINE

ORVAL.



Promenade

de Florenville à Chiny: 5 km.

par le rocher « Le Hât ».

De la gare de Florenville, longeant le chemin de fer, gagner la route de Chiny; emprunter celle-ci à droite; montée. Près de la forêt, bifurquer à gauche (marques H E à suivre): on atteint le sommet du rocher « Le Hât », surplombant la Semois de 80 mètres de hauteur: magnifique point de vue. Continuer la promenade par le chemin à droite; arrivée à Chiny.

Descente de la Semois, de Chiny à La Cuisine, en barque: durée 1 h. 45.

L'embarcadere se trouve à 1 km. au delà du village de Chiny, près du pont sur la Semois. Cette excursion nautique est une attraction unique; très belle et originale; superbes coups d'œil, sites sauvages.

De La Cuisine, point d'arrivée, se diriger vers la halte de La Cuisine ou retourner à Florenville.

FLORENVILLE :

Petite ville de près de 2.000 habitants; située au sommet d'une colline dominant la Semois; lieu de villégiature recherché; derrière l'église, beau panorama.

Nombreuses excursions au départ de cette localité: Chiny, Orval, Ste-Cécile, Les Epioux, la Forge Roussel.

A ORVAL :

L'excursion aux ruines d'Orval et aux nouvelles constructions de l'abbaye, peut se faire:

- 1) Par chemin de fer jusqu'à Pin; d'ici à pied, par la forêt, à Villers-devant-Orval et Orval;
- 2) En autobus (service d'autobus).

JOIGNANT L'UTILE A L'AGREABLE, LA SOCIETE NATIONALE VOUS OFFRE SES SERVICES SPECIAUX

LA PRISE ET LA REMISE A DOMICILE des bagages et des marchandises dans 1,300 localités du pays, comptant ensemble six millions d'habitants

ECONOMIE RAPIDITE FACILITE

LE COLIS POISSON FRAIS - LE COLIS AGRICOLE transportés à prix très réduit du port de pêche ou de la ferme au domicile du consommateur. - Remise à domicile gratuite.

Renseignements gratuits : Dans toutes les stations et au Service de publicité de la Société Nationale des Chemins de Fer Belges, 17, rue de Louvain, Bruxelles. Téléphone 12.13.95