

La Société Nationale des Chemins de fer belges organise en 1939, 9 BEAUX CIRCUITS EN AUTOCAR.

Au départ de Liège :

- N° 1. L'Amblève — 170 km.
- N° 2. Le Canal Albert — 156 km.
- N° 3. La Gileppe — 148 km.
- N° 4. L'Ourthe — 127 km.

Au départ de Jemelle :

- N° 5. La Crête des Ardennes — 158 km.
- N° 6. La Semois — 165 km.

Au départ d'Ostende :

- N° 7. Les Champs de Bataille — 166 km.

Au départ de Charleroi :

- N° 8. Entre-Sambre-et-Meuse — 159 km.

Au départ de Tournai :

- N° 9. Les Châteaux du Tournais — 142 km.

Ces excursions sont guidées et comprennent de nombreux arrêts pour la visite des principales curiosités situées sur leur itinéraire.

Renseignements dans toutes les gares à partir du 1^{er} juin.

La collection « Où porter nos pas ? » comprend 10 séries de 5 excursions. Demandez-les au Service de Publicité de la Société Nationale des Chemins de fer belges, 17, rue de Louvain, Bruxelles. Tél. : 12.13.95.

Février 1939.

N° 33.

COMMENT ALLER EN EXCURSION A PRIX REDUIT ?

Le chemin de fer vous offre :
Sur des parcours limités

BILLETS ALLER ET RETOUR.

Réduction

20 / 0

BILLETS WEEK-END. Délivrés les samedis et les dimanches ; valables pour le retour le dimanche et le lundi.

Cartes de 10 voyages aller et retour.

Réduction

25 / 0

VOYAGES DE GROUPES constitués de 12 personnes au moins.

Réduction

35 / 0

VOYAGES DE GROUPES constitués de 25 personnes au moins, et de groupes scolaires de 10 élèves au moins.

Réduction

50 / 0

Sur tout le réseau

Voyages à volonté sur les 5,000 km. du réseau belge

5 jours consécutifs en 1^{re} classe **320** fr.
» » en 2^e classe **230** fr.
» » en 3^e classe **130** fr.

15 jours consécutifs en 1^{re} classe **630** fr.
» » en 2^e classe **440** fr.
» » en 3^e classe **250** fr.

(Renseignements dans toutes les gares.)

TRAINS D'EXCURSION RADIO OU ORDINAIRES

Tous les dimanches et souvent en semaine, des trains d'excursion à **prix réduit** partent des principaux centres du pays vers les plus belles régions touristiques de la Belgique. — Tous les renseignements au **Service de Tourisme** de la Société Nationale des Chemins de fer belges, 17, rue de Louvain, Bruxelles. Téléphone : 12.30.50.

POUR VOYAGER seul, en famille ou en groupe

le chemin de fer est
PLUS SUR

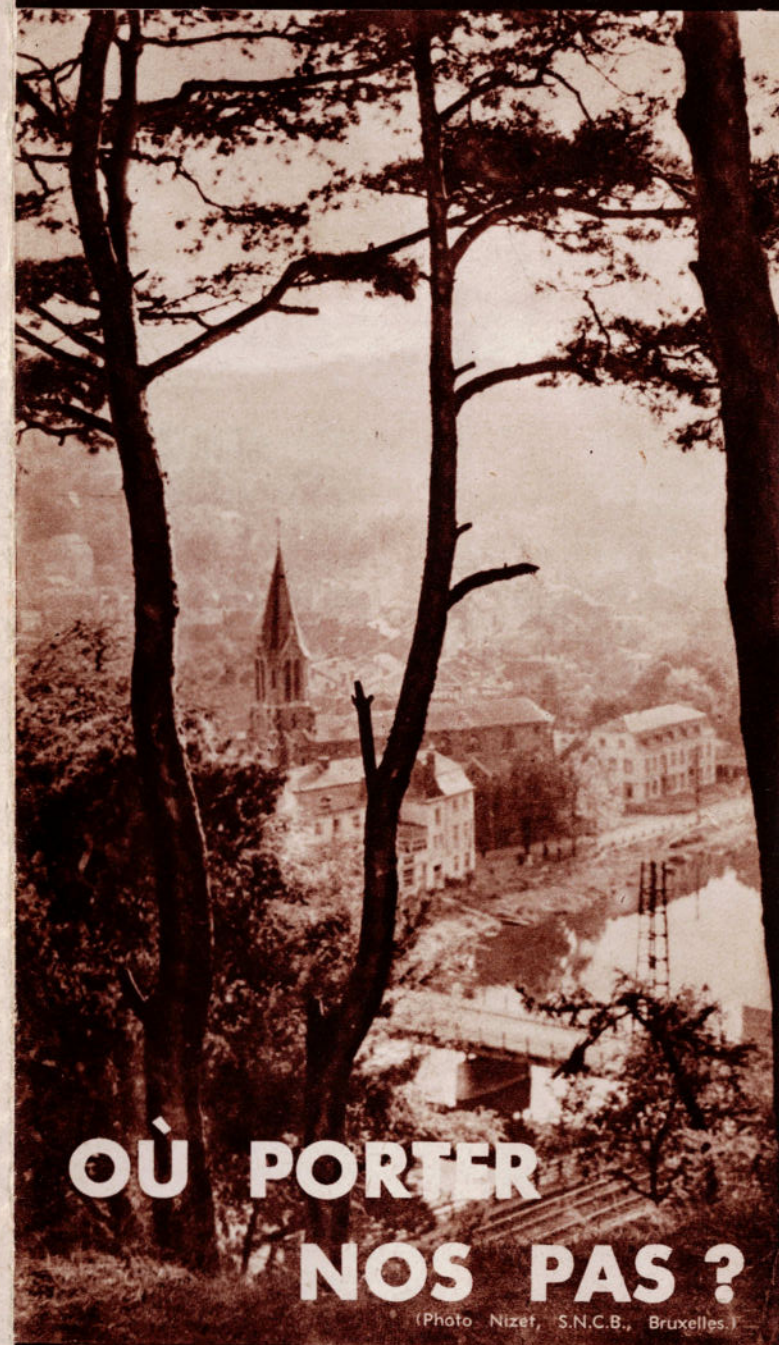
PLUS RAPIDE

MOINS CHER



Imprimé en Belgique. — Reproduction interdite.
Hélio Ch. Bulens, 9-11, rue Sterckx, Bruxelles. Adm.-Dir. : Em. Dropsy.

B SOCIÉTÉ NATIONALE DES CHEMINS DE FER BELGES



**OÙ PORTER
NOS PAS ?**

(Photo Nizet, S.N.C.B., Bruxelles.)

5 EXCURSIONS SERIE **10**
D'UNE JOURNÉE
DE GARE A GARE

1^{re} EXCURSION.

LIERRE

Ville de 28.600 habitants;

Au confluent de la Grande et de la Petite Nèthe;

Nombreux monuments remarquables; Dans les environs, belles promenades.

A visiter :

L'Eglise collégiale gothique de St-Gommaire, remarquable édifice, avec magnifique jubé; tour massive avec carillon;

La Chapelle Saint-Pierre, berceau de la cité;

L'Hôtel de ville avec le Beffroi, reste de l'ancienne Halle aux Draps; L'ancienne Halle au Beurre;

Musée Wuyts-van Campen (Peintures);

La fameuse Tour Zimmer, avec sa curieuse horloge astronomique et son studio;

Musée de Folklore;

La « Gevangenpoort », ancienne porte de la ville;

Quelques vieilles maisons des Gildes;

Le Béguinage, très caractéristique, avec la belle église du Béguinage.



Lierre. — Eglise Saint-Gommaire. (Photo Deneys, S.N.C.B., Bruxelles.)

VISITE DE LA VILLE.

Itinéraire succinct :

De la gare, par la Antwerpsche straat (statue J. B. David, buste Tony Bergmann), Grootte Markt (hôtel de ville, beffroi, ancienne halle au beurre, maisons des Gildes, chapelle St-Jacques ou chapelle espagnole), Eikelstraat (Gevangenpoort), Begijnhofstraat (Béguinage), Wilsonplein (Tour Zimmer avec musée de Folklore), de Werf (Monument aux Morts de la guerre), Vischmarkt, Arragonstraat (académie de musique et de dessin), Kerkstraat (église St-Gommaire, chapelle St-Gommaire), Rechtstraat, Grootte Markt, retour à la gare.

Excursions :

De Lierre, l'on fait de jolies petites excursions : le long de la Nèthe, dans le « Pallieterland » ; à Nazareth ; peu de choses y sont restées du florissant couvent de Nazareth ; un vieux porche d'entrée (1616) ; à Kloosterheide ; magnifiques avenues ; à Kessel, par le superbe domaine De Bist.



LIERRE. — Hôtel de Ville. (Photo Nels, Bruxelles.)



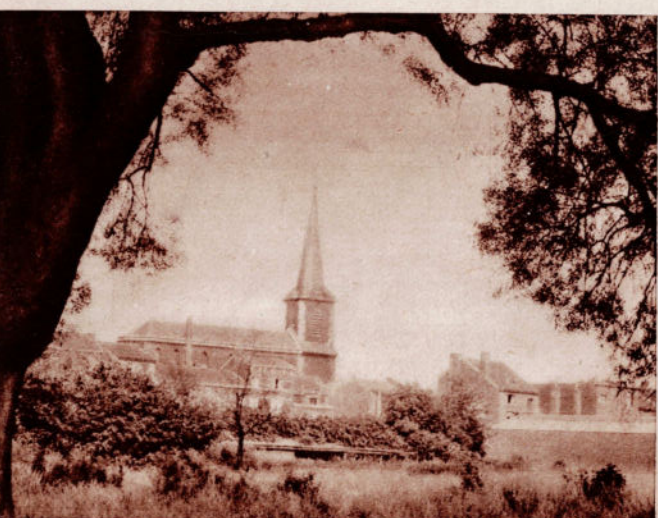
LIERRE. — Tour Zimmer. (Photo Jacques, S.N.C.B., Bruxelles.)



STIVAY. — Monument à la mémoire du premier officier belge tué le 5-8-1914. (Photo Rognier, S.N.C.B., Chénée.)



La Semois entre Bohan et Membre. (Photo S.N.C.B., Bruxelles.)

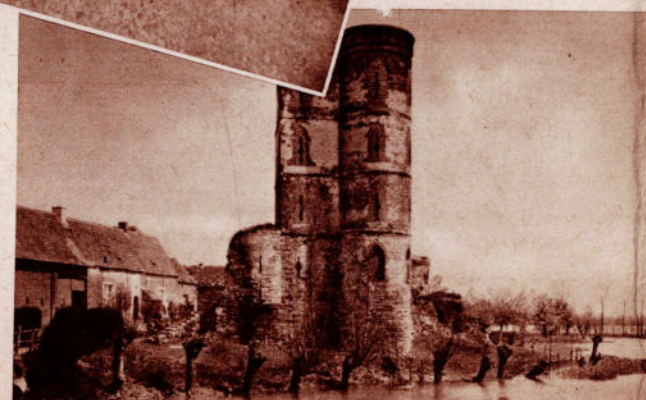


ANGLEUR. — L'église. (Photo Gerino, S.N.C.B., Angleur.)



TILFF. — L'Ourthe. (Photo Nels, Brux.)

RUPPELMONDE. — Le Vieux Château. (Photo Nels, Brux.)



CUGNON-SUR-SEMOIS. (Photo S.N.C.B., Brux.)

2^{me} EXCURSION.

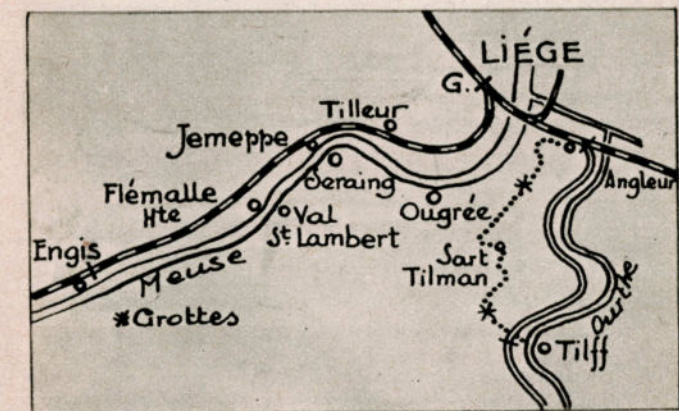
Dans le pays de LIÈGE

D'ANGLEUR à TILFF (8 1/2 km.).

A la gare d'Angleur, par le centre du village, à Kinkempois. Près du magnifique château de Kinkempois, actuellement maison communale d'Angleur, quitter la grand'route et suivre la belle drève qui traverse le parc. Ensuite, franchir un petit ruisseau et suivre celui-ci vers l'amont (la promenade est indiquée par des repères); forte montée dans la vallée pittoresque. Sur la hauteur, superbe panorama (belvédère). On atteint Sart-Tilman; traverser ce hameau.

Après avoir joui un moment de la belle vue sur la vallée de l'Ourthe, descendre dans le vallon du ruisseau de Colonster; ensuite remonter vers l'amont.

Avant la descente vers Tilff, beau panorama (Point de vue du Mont). La station se trouve près de la place, où l'on arrive, dans la vallée, par la grand'route.

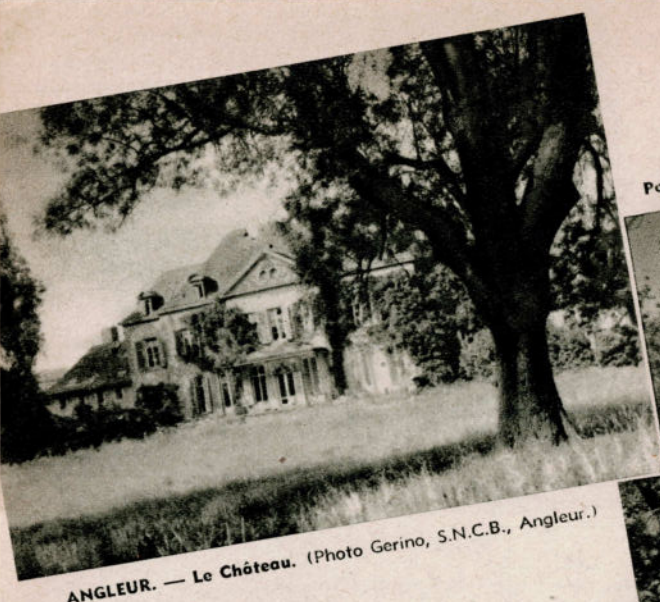


De LIÈGE à ENGIS.

Quittant Liège (Guillemins), le train remonte la vallée de la Meuse, en traversant la vaste région industrielle, la plus importante du pays; l'on passe à Sclessin, Tilleur, Jemeppe-sur-Meuse, Flémalle-Haute; de l'autre côté du fleuve se trouvent Ougrée, Seraing, Val-St-Lambert.

A Engis, on visite les GROTTES DE RAMIOUL

à 2 km. de la gare, non seulement à cause de leur situation pittoresque, mais aussi à cause de leurs galeries restées presque intactes et de leurs pittoresques stalagmites et stalactites.



ANGLEUR. — Le Château. (Photo Gerino, S.N.C.B., Angleur.)

Paysage en Campine. (Photo De Roover, S.N.C.B., Anvers.)



ANGLEUR. — Entrée du Château. (Photo Gerino, S.N.C.B., Angleur.)

3^{me} EXCURSION.

Le long du RUPEL et de l'ESCAUT

De NIEL à SCHELLE (9 km.).

A la gare de Niel, prendre la Jozef Wauterslaan; poursuivre par le centre du village, devant l'église et la maison communale. Ensuite par la belle avenue qui conduit à l'hospice, puis tourner à gauche: l'on atteint une chaussée qui conduit directement au Rupel.

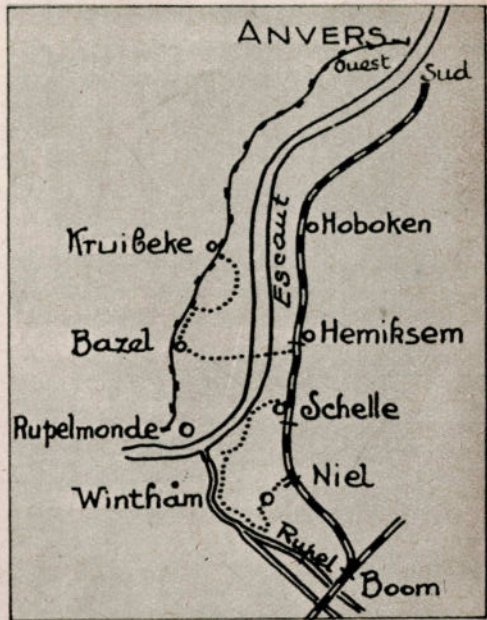
Prendre à droite, le sentier qui court sur la digue.

L'on remarque bientôt, sur l'autre rive, le raccord du canal de Bruxelles au Rupel.

En poursuivant, l'on arrive au passage d'eau de Wintham, ensuite au confluent de l'Escaut et du Rupel.

L'on passe devant la Centrale électrique de Schelle et le château Laarhof, la Laarhofstraat débouche sur la digue de l'Escaut: magnifique vue sur le fleuve et la campagne.

Suivre le «Vliet» pour arriver à Schelle.



De HEMIKSEM à KRUIBEKE par BAZEL (8 km.).

A la gare de Hemiksem, par la Kallebeekstraat, vers l'Escaut; à gauche et à droite, une suite d'installations industrielles qui s'étendent sur la rive droite du fleuve, à perte de vue.

Passer l'Escaut en barquette (passage d'eau).

En traversant un paysage typique semé de prairies basses et de roseaux, le « Land van Ryen », et de bouquets d'arbres, on atteint, après avoir contourné un étang, le village de

BAZEL.

Sur la « Astridplaats », la place du village, l'on remarque l'intéressante église, le porche monumental du château Wissekerke, une ancienne auberge (1583-1590).

De Bazel à Kruikebe, par les digues intérieures.

A KRUIBEKE, église Notre-Dame, richement décorée.

De Kruikebe, par le tram, à Anvers-Ouest (Vlaamsch Hoofd).

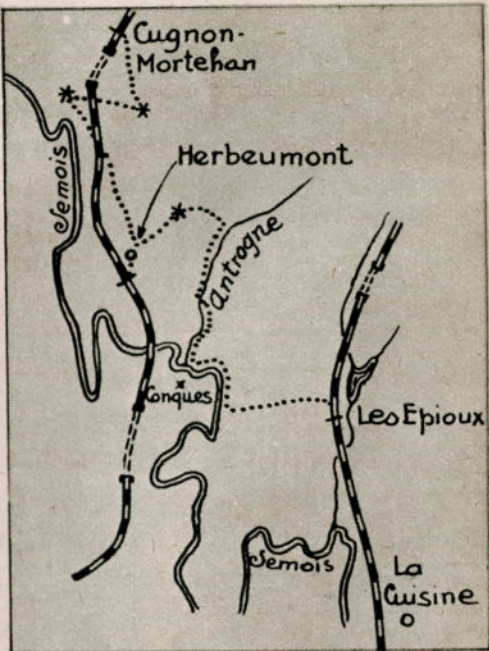
4^{me} EXCURSION.

Dans la Vallée de la SEMOIS SUPÉRIEURE

De CUGNON-MORTEHAN à HERBEUMONT (4 1/2 km.).

A la gare de Cugnon-Mortehan, suivre le chemin à gauche. Après 100 m. environ, prendre, à droite, le sentier qui monte. L'on passe devant une petite chapelle dédiée à Ste. Barbe. Encore quelques pas et l'on découvre un magnifique panorama: dans la vallée profonde, la Semois capricieuse avec la petite localité de Herbeumont sur une éminence.

L'excursion se continue par un massif rocheux escarpé; le point culminant est le « Rocher des Corbeaux »; magnifique point de vue (banc). Descente rapide vers la grand'route. Après environ 2 km., l'on atteint Herbeumont (La promenade est pourvue de repères).



De HERBEUMONT aux ÉPIOUX (10 km.).

La vallée de l'Antrogne et la vallée de la Semois.

De la gare de Herbeumont, vers le village que l'on traverse. A la place du village, prendre le chemin de St-Médard, vers la hauteur dénommée Terme. Arrivé là, en se retournant, l'on a une vue splendide sur Herbeumont. Tourner à droite et se diriger à travers bois vers l'Antrogne; ici encore, tourner à droite et suivre la petite rivière, d'abord sur la rive droite, ensuite sur la rive gauche; le vallon de l'Antrogne est agréable, reposant et pittoresque.

Au confluent de l'Antrogne et de la Semois, traverser le petit pont et grimper vers le « Point de vue de Conques »; belle vue sur la vallée de la Semois. Redescendre, retraverser le petit pont et suivre ensuite la rive droite de la Semois vers l'amont, par le « Défilé des Mauleux » jusqu'à la « Roche du Chat ». De la « Roche du Chat », aux Epioux, promenade agréable sous bois (pourvue de repères).

LES ÉPIOUX :

Vieux château, situé dans la vallée.

Etang très étendu, dans un superbe cadre.

L'on peut, des Epioux, poursuivre l'excursion vers La Cuisine et Florenville.

5^{me} EXCURSION.

De FALAËN à BOUVIGNES (8 km.).

A la gare de Falaën, suivre la grand'route à droite; passer sous le chemin de fer; à droite, château avec beau parc. Traverser le hameau Marteau, vers les

RUINES DE MONTAIGLE

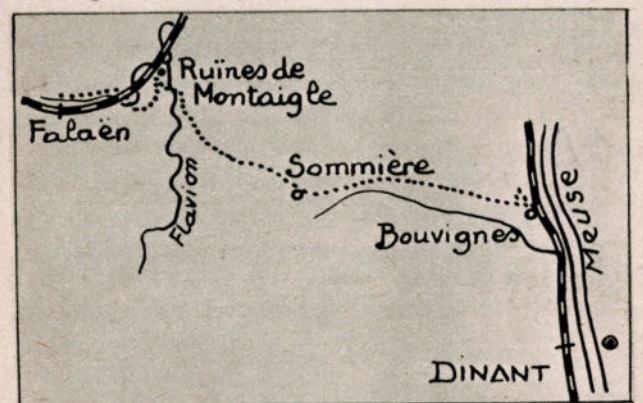
magnifiquement situées sur un rocher sauvage et proéminent, au confluent des ruisseaux de Sosoye et de Flavion; qui forment ensemble la Molignée.

Ruines impressionnantes de l'ancien château fort de Montaigle, qui fut détruit en 1554.

Après la visite des ruines, descendre le sentier vers le Flavion; traverser un vieux pont. Suivre la petite rivière vers l'aval, par la rive droite. Belle promenade dans la

VALLEE DU FLAVION.

L'on atteint bientôt un rocher colossal, le Grand Rocher. Ici se trouvent les fameuses grottes préhistoriques, où, en suite de la découverte de squelettes, d'autres trouvailles intéressantes furent faites. A environ 100 m. plus loin, à gauche, prendre le chemin qui monte et conduit à une grande ferme. On arrive bientôt près du Château de Montaigle et de son parc.



Poursuivre vers Sommière, et, plus loin, par la vieille ferme de Rostenne, très intéressante, et par le Ravin de la Val, vers

Bouvignes et les Ruines de Crèvecœur.

BOUVIGNES.

Très ancienne localité: comptait autrefois parmi les villes les plus importantes de la région.

Sur la place communale, la Maison Espagnole, actuellement maison communale; très intéressante église; ruelles étroites et caractéristiques. Sur le sommet d'une roche dominant la vallée de la Meuse, les ruines de Crèvecœur, restes d'un château moyenâgeux. La gare de Bouvignes est tout près. L'on peut poursuivre la promenade jusque Dinant (environ 1 km.).

HERBEUMONT. — Promenade de Libaipire. (Photo Nels, Bruxelles.)



HERBEUMONT. — Le Pont de Conques et le Viaduc. (Photo Nels, Bruxelles.)



JOIGNANT L'UTILE A L'AGREABLE, LA SOCIETE NATIONALE VOUS OFFRE SES SERVICES SPECIAUX

LA PRISE ET LA REMISE A DOMICILE des bagages et des marchandises dans 1,300 localités du pays, comptant ensemble six millions d'habitants

ECONOMIE RAPIDITE FACILITE

LE COLIS POISSON FRAIS - LE COLIS AGRICOLE transportés à prix très réduit du port de pêche ou de la ferme au domicile du consommateur. - Remise à domicile gratuite.