

La Société Nationale des Chemins de fer belges organise en 1939, 9 BEAUX CIRCUITS EN AUTOCAR.

Au départ de Liège:

- N° 1. L'Ambève — 170 km.
- N° 2. Le Canal Albert — 156 km.
- N° 3. La Gileppe — 148 km.
- N° 4. L'Ourthe — 127 km.

Au départ de Jemelle:

- N° 5. La Crête des Ardennes — 158 km.
- N° 6. La Semois — 165 km.

Au départ d'Ostende:

- N° 7. Les Champs de Bataille — 166 km.

Au départ de Charleroi:

- N° 8. Entre-Sambre-et-Meuse — 159 km.

Au départ de Tournai:

- N° 9. Les Châteaux du Tournais — 142 km.

Ces excursions sont guidées et comprennent de nombreux arrêts pour la visite des principales curiosités situées sur leur itinéraire.

Renseignements dans toutes les gares à partir du 1^{er} juin.

La collection « Nos loisirs » comprend 10 séries de 5 excursions. Demandez-les au Service de Publicité de la Société Nationale des Chemins de fer belges, 17, rue de Louvain, Bruxelles. Tél.: 12.13.95.

COMMENT ALLER EN EXCURSION A PRIX REDUIT?

Le chemin de fer vous offre :

Sur des parcours limités

BILLETS ALLER ET RETOUR. Réduction **20%**

BILLETS WEEK-END. Délivrés les samedis et les dimanches; valables pour le retour le dimanche et le lundi. Réduction **25%**

VOYAGES DE GROUPES constitués de 12 personnes au moins. Réduction **35%**

VOYAGES DE GROUPES constitués de 25 personnes au moins, et de groupes scolaires de 10 élèves au moins. Réduction **50%**

Sur tout le réseau

Voyages à volonté sur les 5,000 km. du réseau belge

5	jours consécutifs en 1 ^{re} classe	320 fr.
	» » en 2 ^e classe	230 fr.
	» » en 3 ^e classe	130 fr.
15	jours consécutifs en 1 ^{re} classe	630 fr.
	» » en 2 ^e classe	440 fr.
	» » en 3 ^e classe	250 fr.

(Renseignements dans toutes les gares.)

TRAINS D'EXCURSION RADIO OU ORDINAIRES

Tous les dimanches et souvent en semaine, des trains d'excursion à prix réduit partent des principaux centres du pays vers les plus belles régions touristiques de la Belgique. — Tous les renseignements au Service de Tourisme de la Société Nationale des Chemins de fer belges, 17, rue de Louvain, Bruxelles. Téléphone: 12.30.50.

POUR VOYAGER seul, en famille ou en groupe

le chemin de fer est **PLUS SUR PLUS RAPIDE MOINS CHER**



Imprimé en Belgique. — Reproduction interdite.
Hélio Ch. Bulens, 9-11, rue Sterckx, Bruxelles. Adm.-Dir.: Em. Dropsy.



SOCIÉTÉ NATIONALE DES CHEMINS DE FER BELGES



OÙ PORTER NOS PAS ?

(Photo Nizet, S.N.C.B., Bruxelles.)

5 EXCURSIONS D'UNE JOURNÉE DE GARE A GARE SERIE **3**

1^{re} EXCURSION.

LOUVAIN

Ville de 37.500 habitants, sur la Dyle;
Fut incendiée en partie au début de la guerre (1914), complètement reconstruite actuellement;
Ancienne capitale du Duché de Brabant;
Université célèbre, fondée en 1426;
Centre industriel important (brasseries renommées).

A visiter :

L'Hôtel de ville, les divers bâtiments de l'Université (la Nouvelle Bibliothèque, les anciennes Halles), le Monument aux Morts (1914-1918), la statue de Juste Lipse, de van de Weyer, le Béguinage, le Parc Saint-Donat;

Eglises intéressantes: St-Pierre, St-Michel, St-Quentin, St-Jacques, Ste Gertrude chapelle des Pères Picpus (mausolée du Père Damien, apôtre des lépreux);

Musées: musée communal Vanderkelen-Mertens, musée Spoelbergh-Lovenjoul.



Louvain. — L'Hôtel de Ville. (Photo Nels, Bruxelles.)

VISITE DE LA VILLE.

Itinéraire succinct :

De la gare, par la place des Martyrs (Monument impressionnant de la guerre), avenue des Alliés (statue Juste Lipse), rue Léopold, place du Peuple (Nouvelle Bibliothèque de l'Université, avec belle tour: carillon; statue de van de Weyer), Marché aux Grains (monument Ed. Remy), le parc St-Donat (vestiges des fortifications, XV^e siècle), rue de Namur (église St-Michel: belle façade), rue St-Michel, place de l'Université (collège du Pape Adrien, Auditorium), rue Standonck, rue Kraken (les Anciennes Halles, élevées par les drapiers en 1317-1345, l'Institut Spoelbergh avec son musée), Vieux Marché, Grand'Place, avenue des Alliés, gare.

A LA GRAND'PLACE :

L'Hôtel de ville, merveilleuse construction en gothique brabançon, l'un des plus beaux monuments du pays; intérieur remarquable; petit musée;

L'église collégiale St-Pierre, intéressant édifice gothique, beaux tableaux (Th. Bouts e.a.);

Derrière l'église: l'Hôtel des Postes et le Palais de Justice.

Excursions :

Au **Mont César**: abbaye des Bénédictins; ruines de l'ancien château des ducs de Brabant;

A **10 minutes de la porte du parc**: la célèbre abbaye du Parc; A **Vlierbeek**: église remarquable;

Aux **Eaux Douces**: descendance du train à Vieux-Heverlé, belle promenade aux étangs des Eaux Douces (canotage); reprendre le train au point d'arrêt: Eaux Douces.



LOUD HEVERLEE. — Les Eaux-Douces. (Photo Nels, Bruxelles.)

BEERSEL. — Le Château. (Photo Nels, Bruxelles.)



LA GILEPPE. — Vue sur le lac. (Photo Nels, Bruxelles.)



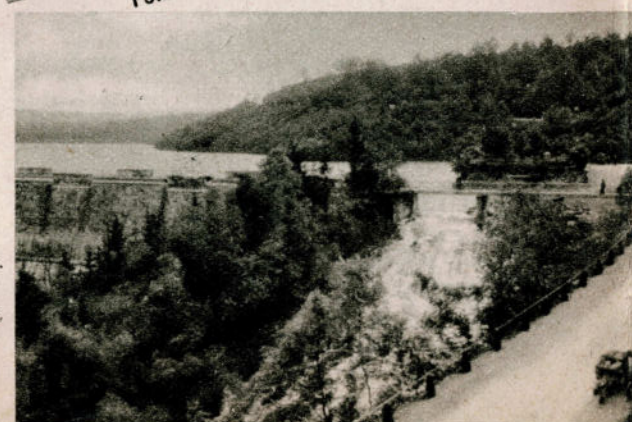
LOUVAIN. — Bibliothèque de l'Université. (Photo Nels, Brux.)



LIMBOURG. — Entrée de la Ville. (Photo Lecocq, S.N.C.B., Herbesthal.)



HAL. — L'Eglise. Dehae, S.N.C.B., Brux.)



DINANT. — Bateau Touristes. (Photo Nels, Bruxelles.)



SAINT-HUBERT. — Panorama. (Photo Maréchal, S.N.C.B., Uccle.)

PROFONDEVILLE. — La Meuse à Walgrappe. (Photo Nels, Bruxelles.)



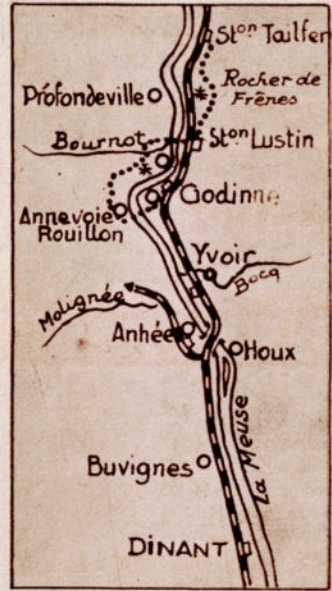
2^{me} EXCURSION.

Excursions en
bateau sur la **MEUSE**
de **DINANT** à **PROFONDEVILLE**

Promenades :

de **TAILFER** à **LUSTIN**

(4 km.) par les Rochers de Frènes.



De la gare de Tailfer, suivre la chaussée à droite; immédiatement à gauche, beau massif rocheux. Le chemin monte. Près du pont du chemin de fer (ne pas traverser celui-ci), auprès duquel le chemin de fer entre en tunnel; prendre, à gauche, le large sentier qui conduit bientôt au Belvédère de Frènes; magnifique vue sur la vallée de la Meuse; à proximité se trouvent les **Grottes de Frènes**; quelques cavernes et crevasses curieuses. Reprendre le sentier qui rejoint bientôt la belle route de Lustin; suivre celle-ci à droite et descendre. Un peu au delà de la courbe très prononcée, un banc; ici, beau coup d'œil sur la vallée de la Meuse, sur Profondeville, les Rochers de Frènes et, au loin, sur la hauteur, le château de Walgrappe. A 1.200 mètres, se trouve la gare de Lustin.

de **LUSTIN** à **GODINNE** (9 km.)

par **RIVIERE** et **ANNEVOIE ROUILLON**
(château et parc).

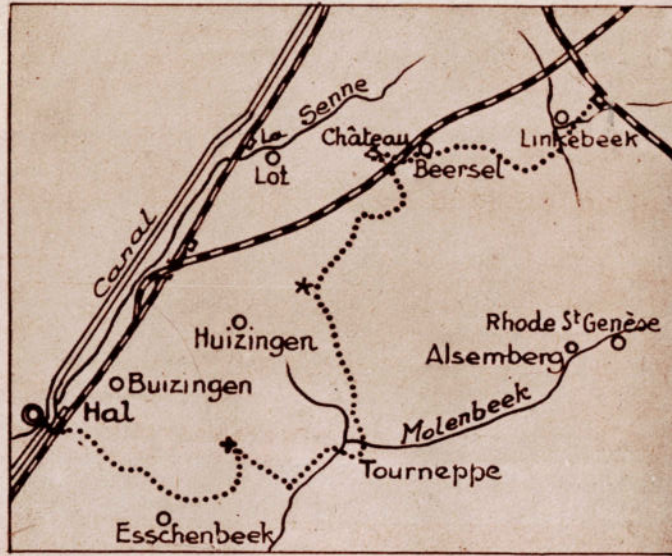
A la gare de Lustin, traverser le passage à niveau, ensuite le pont sur la Meuse. Suivre, à gauche, la grand route vers Dinant, ensuite, à droite, la route de Floreffe. On parcourt la vallée du Burnot. Après environ 1 km., bifurquer à gauche; le chemin grimpe rapidement et conduit au hameau de Bois-Laiterie. Bientôt, magnifique vue sur la vallée de la Meuse. La promenade contourne le sommet de la montagne; ici aussi, très belle vue sur la Meuse, cette fois vers le sud. On continue sous bois; descende; le chemin débouche à Rouillon, sur la route d'Arbre; château d'Annevoie-Rouillon, son beau parc, ses jardins fleuris, ses allées couvertes, ses jeux d'eau (à visiter).

Par le pont de Godinne, retour à la gare de Godinne.

3^{me} EXCURSION.

Le **BRABANT** pittoresque
De **HAL** à **LINKEBEEK**,

par **TOURNEPPE** et **BEERSEL**
(château féodal de Beersel).



De **HAL** à **BEERSEL** (11 km.).

Hal, ville de 17.500 habitants, possède un bel hôtel de ville et une magnifique église **St-Martin**.

A la gare de Hal, suivre la « St-Rochusstraat », longer l'église **St-Roch**, puis continuer par la « Kromstraat ». A quelques pas au delà du premier carrefour (quelques maisons), prendre, à gauche, un chemin creux qui monte; au-dessus de la colline, un sentier conduit au magnifique point de vue du « Krabbosch ». Descendre dans le vallon du Steenputbeek; on atteint **TOURNEPPE**; traverser le village, franchir le Molenbeek et, par un chemin pittoresque, gagner le Bruineput: beau panorama. Prendre à droite. La promenade se poursuit à travers la jolie vallée du Kesterbeek. La « Kasteelstraat » conduit ensuite au remblai du chemin de fer; passer en dessous de la voie ferrée; voici le château féodal de **TOURNEPPE**, construction très intéressante à visiter. Repasser en dessous du chemin de fer, bifurquer à gauche, ensuite à droite, par le Uwenberg, pour gagner le village de **Beersel** (service autobus).

De **BEERSEL** à **LINKEBEEK** (4 km.).

En face de l'église (à l'intérieur, deux belles pierres tombales), emprunter la rue qui conduit à l'école communale; longer celle-ci et suivre la « Middenkerkveldstraat », bientôt, superbe panorama. A un carrefour, continuer tout droit, traverser un bois, et, arrivé à la chaussée d'Alseberg, suivre celle-ci à gauche, sur une distance de 200 m. Prendre à droite, le chemin pittoresque qui descend et conduit au village de **Linkebeek** que l'on remarque admirablement situé sur la crête d'une colline abrupte; paysage fort accidenté et très joli. La halte de **Linkebeek** est à quelques minutes au delà de l'église.

4^{me} EXCURSION.

Le Barrage de la **GILEPPE**

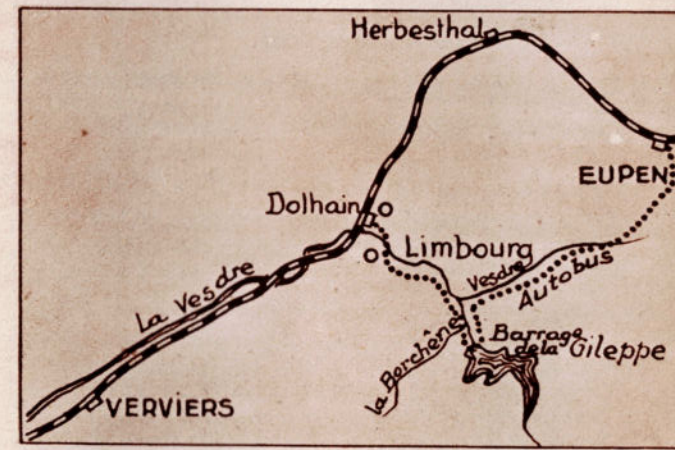
de **DOLHAIN-GILEPPE** à **EUPEN**

De la gare de Dolhain-Gileppe à Limbourg, coquettement situé sur la hauteur.

A la place **Léon d'Andrimont**, prendre la rue de l'Escalade, pour arriver, à la ville haute, à un magnifique point de vue.

LIMBOURG, 4.200 habitants, séjour des anciens Comtes, restes d'anciennes fortifications; le château, assis au sommet du rocher, remplace l'antique demeure seigneuriale; la vieille église **St-Georges** avec sa crypte mérite une visite.

De Limbourg, se diriger vers **Goé**, que l'on traverse pour arriver, par de petits sentiers à travers prés et bois, au Barrage de la **Borchène** et ensuite au **Barrage de la Gileppe**: gigantesque mur de 47 mètres de haut, sur le haut duquel se trouve un lion assis; ce barrage, qui retient les eaux de la Gileppe, a permis la réalisation d'un lac artificiel d'environ 80 Ha., qui alimente en eau la région industrielle de **Verviers**.



EUPEN

Ville de 13.500 habitants;
Centre de villégiature;

Station climatique et balnéaire, qui possède une des plus anciennes installations de bains **Kneipp**;

Situé agréablement dans un cadre pittoresque, entouré de hauteurs boisées;

Remarquable église **St-Nicolas**, hôtel de ville, jolie fontaine, musée, demeures patriciennes du XVIII^e siècle;

Nombreuses promenades aux alentours immédiats de la ville: beaux points de vue.

Excursions dans la **Hertogenwald**.

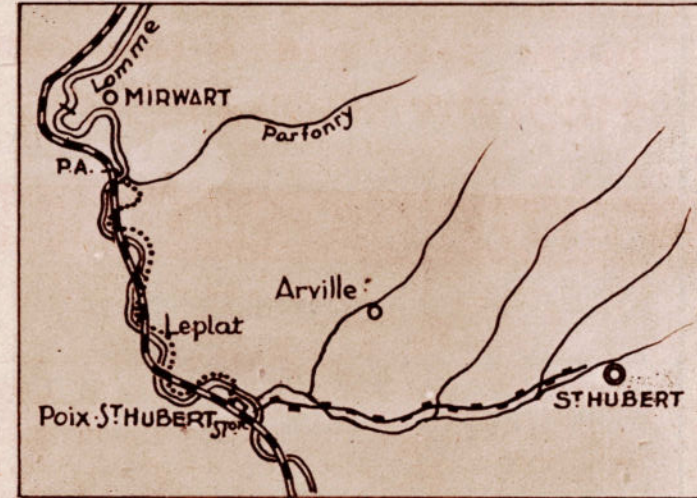
5^{me} EXCURSION.

Dans la Vallée sauvage
de la **LOMME**

De **MIRWART** à **POIX-SAINT-HUBERT**

(4 1/2 km.).

Descendre au point d'arrêt de **Mirwart**; remonter le **Parfony** sur une courte distance; ensuite, prendre, à droite, un chemin à travers bois, passer la voie ferrée et rejoindre la **Lomme**. Un petit sentier suit la rive gauche de la rivière dans son cours sinueux; prendre ce sentier à gauche, passer cinq fois sous le chemin de fer. La promenade dans la vallée étroite de la **Lomme**, d'une rare sauvagerie et d'une profonde solitude, coupée parfois par le lourd roulement d'un train, est d'un charme exceptionnel. A remarquer en cours de route quelques beaux rochers. Le chemin débouche à proximité de la gare de **Poix-Saint-Hubert**.



SAINT-HUBERT

Tram de **Poix-St-Hubert** à **St-Hubert** (16 minutes).

Ville de 3.000 habitants, située sur un large plateau qui recouvre l'immense forêt de **St-Hubert**;

Centre de tourisme;

Lieu de pèlerinage célèbre;

Eglise remarquable avec lourde façade à deux tours; bel intérieur: tombeau de **Saint-Hubert**; crypte qui remonte au XV^e siècle.

Cette église dépendait d'une importante abbaye bénédictine, fondée en 687; les anciens bâtiments abbatiaux ont été transformés en établissement d'éducation pour jeunes gens.

Belles promenades dans le Bois du **Fays** et dans la forêt de **St-Hubert**.



HEVERLEE. — L'Abbaye et le Vieux Moulin.
(Photo Deneys, S.N.C.B., Bruxelles.)



DINANT. — L'Eglise et la Citadelle.
(Photo Schmetz, S.N.C.B., Verviers.)



LINKEBEEK. — La vallée des artistes.
(Photo Nels, Bruxelles.)



LOUVAIN. — La Dyle et l'Eglise
St-Geztrude. (Photo Deneys, S.N.C.B., Brux.)



LUSTIN. — Les Rochers de Frènes.
(Photo Nels, Bruxelles.)



ST-HUBERT. — Décoration intérieure de
l'Eglise. (Photo S.I., St-Hubert.)

JOIGNANT L'UTILE A L'AGREABLE, LA SOCIETE NATIONALE VOUS OFFRE SES SERVICES SPECIAUX

LA PRISE ET LA REMISE A DOMICILE
des bagages et des marchandises
dans 1.300 localités du pays, comptant
ensemble six millions d'habitants

ECONOMIE
RAPIDITE
FACILITE

LE COLIS POISSON FRAIS - LE COLIS AGRICOLE
transportés à prix très réduit
du port de pêche ou de la ferme au domicile
du consommateur. - Remise à domicile gratuite.

Renseignements gratuits : Dans toutes les stations et au Service de publicité de la Société Nationale des Chemins de Fer Belges, 17, rue de Louvain, Bruxelles. Téléphone 12.13.95