

ZATERDAG 22 MAART

EEN REIS DOOR VLAANDEREN

Onze eerste uitstap van dit seizoen zal aanvangen met een ronde door Vlaanderen voor een bezoek aan enkele weinig gebruikte aansluitingen en lijnen met vereenvoudigde uitbating.

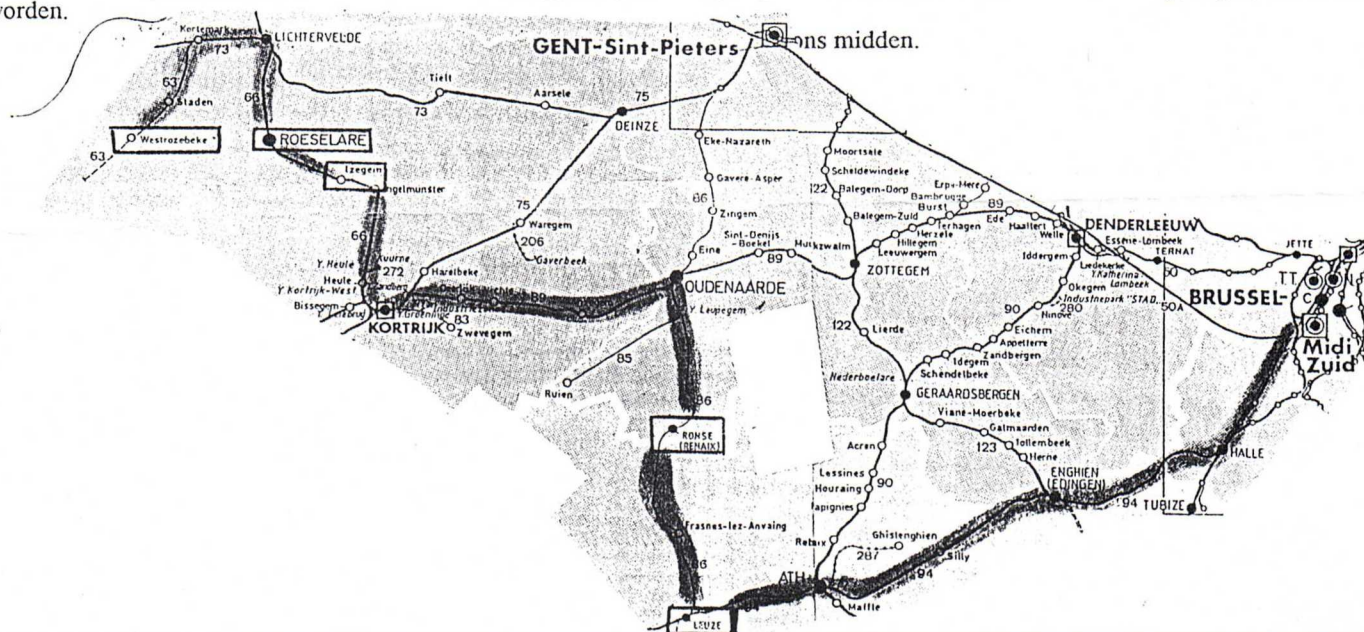
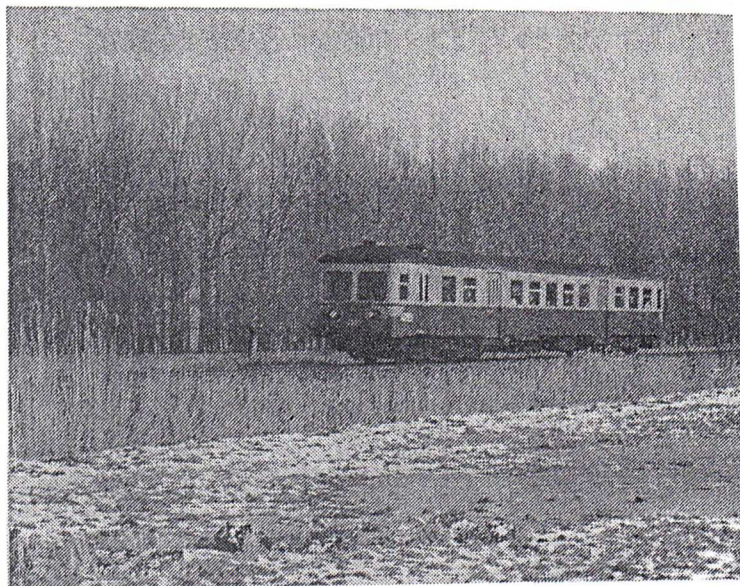
We vertrekken uit Brussel omstreeks 8u00 om eerst naar Leuze te gaan van waaruit we ons over de lijn 86 naar Oudenaarde begeven. Ter herinnering, deze lijn werd kort geleden weer in dienst genomen tussen Leuze en Frasnes en buiten dienst gesteld tussen Frasnes en Ronse. Het zou dus mogelijk moeten zijn ze over haar volle lengte te berijden.

Van Oudenaarde zullen we ons naar Kortrijk en Izegem begeven waar we de havenaansluiting zullen doorkruisen, die bij gelegenheid wordt gebruikt door volledige treinen met graangewassen. Vervolgens, te Roeselare, zullen we de aansluiting nemen die het kanaal volgt en we besluiten de uitstap door een bezoek aan de lijn 63 van Kortemark naar Westrozebeke. We keren naar Brussel terug omstreeks 20u.

Het materiaal dat we u aanbieden is ons motorstel 4333. Indien het aantal deelnemers het vereist zullen we een motorstel reeks 44 in roodgele livree kunnen aankoppelen.

Zoals gewoonlijk zijn talrijke fotostops voorzien, te meer daar we over verschillende enkelsporige lijnen zullen rijden.

Indien deze uitstap u interesseert, wacht er niet mee bijgevoegd inschrijvingsformulier in te vullen en ons zo vlug mogelijk te laten geworden.



AGENDA 1997

Houdt reeds nu de data vrij waarop we onze animaties hebben voorzien. Natuurlijk doen we al het mogelijke om deze niet meer te veranderen maar ze zijn onderworpen aan een toelating van de NMBS. Andere activiteiten zullen worden kunnen toegevoegd volgens de aanvragen van de zusterverenigingen of andere groeperingen.

Zaterdag 22 maart :	ronde van Vlaanderen
Zaterdag 5 april tot zondag 13 april :	grote reis naar Hongarije
Zaterdag 24 mei :	stoomreis tussen Libramont en Bastogne
Zondag 25 mei :	laatste ritten tussen Libramont en Bastogne (groot publiek)
Zaterdag 28 juni :	het zuiden van de "Athus-Meuse"
Zaterdag 9 augustus :	reis voor de liefhebbers en het groot publiek op de Vennbahn
Zaterdag 13 september :	bezoek aan de haven van Antwerpen

Aan dit programma mag men de verschillende ritten toevoegen op de mooie lijn 128 tussen Ciney en Spontin op 18 mei, 24 juni (voor de scholen), 20 juli en 3 augustus.



P.F.T.
PATRIMOINE FERROVIAIRE
TOURISTIQUE a.s.b.l.

T.S.P.
TOERISTISCH
SPOORPATRIMONIUM v.z.w.

Siège social / Sociale zetel
Avenue des Eglantines, 15 /
Egelantierenlaan, 15
1150 BRUXELLES - 1150 BRUSSEL

Notre référence :
Onze référentie :

Postdatum

Mevrouw, Mijnheer, Beste Deelnemer,

Wij hebben het genoegen uw deelname aan onze uitstap in Vlaanderen van zaterdag 22 maart te bevestigen.

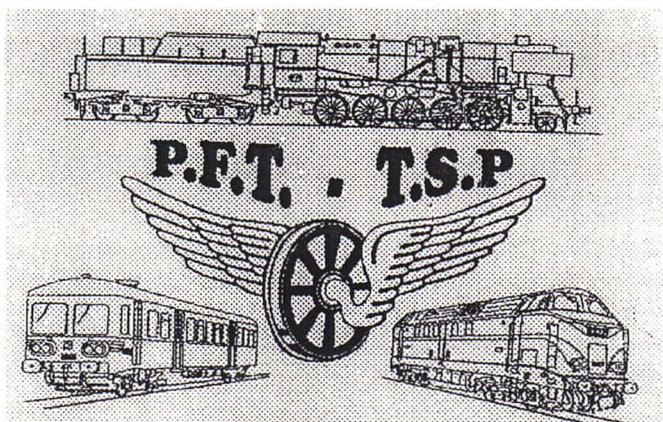
De door U bestelde biljetten zijn bijgevoegd.

De dienstregeling van de trein is de volgende:

	HEEN	TERUG
BRUSSEL-ZUID	8.15	19.40
HALLE	8.30	
EDINGEN	8.45	
ATH	9.00	
LEUZE	9.15	
GENT-ST-PIETERS		18.45
DENDERLEEUV		19.20

Wij wensen U nog een aangename dag en een prettige uitstap in ons gezelschap.

Het TSP vzw.



Onze referentie : 970322

T. S. P.
TOERISTISCH
SPOORPATRIMONIUM
v. z. w.

Sociale zetel

Egelantierenlaan, 15
B - 1150 BRUSSEL
België

Zaterdag 22 maart 1997

Mevrouw, Mijnheer, beste deelnemers,

Wij heten U allen hartelijk welkom op deze speciale trein samengesteld uit twee motorwagens reeks 43 voor onze eerste reis van het seizoen 97. We zullen talrijke enkelsporige lijnen doorkruisen waarvan verschillende met vereenvoudigde uitbating, wat het ons mogelijk zal maken, zoals gewoonlijk talrijke fotohaltes te voorzien.

De NMBS heeft voor de laatste keer de toelating gegeven de lijn 86 te berijden tussen Frasnes en Ronse, spijtig genoeg zal dit opnieuw een afscheidsreis worden van een spoorlijn.

Ten einde zich aan de elementaire veiligheidsregels te houden, herinneren we u de grondregels om deze uitstap aangenaam te laten verlopen.

- * Er zijn twee categoriën reizigers : de fotografen en de niet fotografen...
- * **Wij vragen dan ook uitdrukkelijk aan de deelnemers die niet fotograferen om de trein niet te verlaten als deze in volle spoor buiten het perron stopt;**
- * De lijst en het programma van de fotostops is hieronder vermeld. Zoals traditioneel en om een vlot verloop van het programma te garanderen vragen wij aan iedereen zich goed naar de richtlijnen van de organisatoren te richten.
- * Het is iedereen, zonder uitdrukkelijke toestemming van de organisatoren, verboden om de sporen over te steken. De NMBS heeft hiervoor speciaal onderdoorgangen gebouwd, gebruik ze dan ook!!!
- * Blijf tijdens de fotostops niet in de onmiddellijke omgeving van de trein rondsletteren, U bevindt zich dan namelijk in het "schietveld" van de fotografen en hun verbale "kogels" in dergelijk geval zijn niet te onderschatten!!!
- * **Waakt over uw veiligheid en deze van de anderen; let speciaal op uw kinderen!**

Sommige fotostops zijn enkel voorbehouden aan de sportievelingen. U hoeft geen paracommandoopleiding gehad te hebben, maar klim - klauter- en loopwerk staan tijdens deze fotostops op het menu.

Een afdeling is voorzien voor het uitreiken van de dranken en lunchpakketten; u kunt eveneens onze laatste nieuwigheden aanschaffen, zoals de kalender 97 indien u hem nog niet bezit.

Wij wensen U verder een aangename dag!

Het TSP vzw

AGENDA VAN DE AANSTAANDE MANIFESTATIES

- Van 5 tot 12 april : reis naar Hongarije;
Van 12 tot 20 april : Treinsalon in Maubeuge (Frankrijk); deelname van het TSP tijdens de week-ends;
3 en 4 mei : stoomfestival van Maldegem; stoomritten tussen Eeklo en Maldegem met 26.101;
18 mei : ritten met motorrijtuig tussen Ciney en Spontin in de namiddag: vertrekken van Ciney om 13.30, 14.45, 16.00 en 17.15;
24 en 25 mei : stoomritten tussen Libramont en Bastogne (te bevestigen).

PROGRAMMA VAN DE FOTOSTOPS

1. Leuze : frontwisseling; we worden ontvangen spoor 5. Lijn 86 is met vereenvoudigde uitbating tussen Leuze en Frasnes.
- 2. Tussen Leuze en Grandmetz : stop aan een OW; stap uit en begeef u naar achter; foto te nemen van de berm. Fotografen alleen;**
3. Grandmetz : stop aan perron; begeef u naar achter en plaats u 10 meter achter het signaal Ap-Bp.
4. Frasnes :
- stop aan het oude ingangsignaal (facultatief); begeef u achter het motorrijtuig;
 - te voet, gaat u naar het station; een foto is voorzien in de goederenbundel;
 - foto in het station.

Tussen Frasnes en Ronse is de lijn buiten dienst. Waarschijnlijk zullen we ze een laatste maal berijden voor haar afbraak.

5. Ellignies : stop aan de oude stopplaats met als achtergrond het huisje;
6. Dergneau :
- stop aan het oude station; begeef u achter de trein;
 - vervolgens, steek de OW over en neem de foto met Ronse als achtergrond;
- 7. OW 23 " La Camargue " : uistappen en u achter de trein begeven; de foto wordt genomen van de OW;**
8. Ronse : stop in het station; opgelet, we moeten absoluut de uurregeling in acht nemen om het ritpad te bewaren tussen Ronse en Oudenaarde;
9. Louise-Marie : BK 47; een beetje voor de oude stopplaats, foto genomen met de OW als achtergrond;
10. Leupegem : BK 54,2, na de OW. Begeef u achter de trein en neem de foto van de baan. Haast u, de OW van de grote baan is gesloten;
11. Oudenaarde : frontwisseling. We vertrekken onmiddellijk naar Ruien; daar het bezoek van de aansluiting van Izegem ons geweigerd is, doorkruisen we lijn 85 ter vervanging;
- 12. Melden :** foto met huisje van de barreelwachter als achtergrond;
13. Ruien : stop in de bundel van de elektrische centrale; de overschakeling van de centrale op gas zal de afschaffing van het kolenvervoer met zich brengen en waarschijnlijk ook van de lijn 85;
14. Ingelmunster : stop in het station; links afstappen;
15. Izegem : (facultatief); stop ter hoogte van de goederenbundel; links afstappen;
16. Roeselare : bezoek aan de havenaansluiting. Let op uw veiligheid we zijn op de openbare weg; volg de raadgevingen die zullen worden gegeven door de organisatoren;

17. Kortemark : links uistappen; het is mogelijk foto's te nemen tijdens de evolutie van het motorrijtuig; wacht er niet mee in te stappen;

Lijn 63 is aanzien als militaire aansluiting bij vertrek uit Kortemark tot Westrozebeke inbegrepen.

18. Staden : stop aan het oude station omvormd tot arsenaal van de brandweer;

19. Westrozebeke : stop in het station; indien we de toelating hebben ontvangen zullen we de militaire aansluiting berijden. In het tegenovergestelde geval en indien we op tijd zijn zullen we een of twee bijkomende haltes maken op de lijn.

URREGELING VAN DE TREIN

<u>TT 18531</u>		<u>TT18533</u>	
Brussel-Zuid	8.17	Oudenaarde	13.45
Halle	8.32/8.33	Ingelmunster	14.17/14.26
Edingen	8.46/8.47	Izegem	14.30/14.35
Ath	9.05/9.06	Roeselare	14.36/15.17
Leuze	9.17/9.25	Kortemark	15.35/15.45
		Westrozebeke	16.45
<u>TT18532</u>		<u>TT18534</u>	
Frasnes-lez-A.	10.30/10.45	Westrozebeke	17.00
Ronse	11.40/11.50	Kortemark	17.40/17.45
Oudenaarde	12.25	Gent-St-P	18.42/18.44
<u>TT18660</u>		Denderleeuw	19.17/19.19
Oudenaarde	12.32	Brussel-Zuid	19.38
Ruien	12.52/13.00		
Oudenaarde	13.42		