

## ZATERDAG 19 SEPTEMBER DE HAVEN VAN ANTWERPEN - TWEEDE DEEL

Op 19 september eerstkomend verkozen we om u mee te nemen naar de Antwerpse haven voor een tweede excursie, dewelke ons voornamelijk naar de installaties van linkeroever zal voeren.

De speciale trein zal vanuit Brussel vertrekken omstreeks 8 uur. De trein zal worden samengesteld uit K3-rijtuigen tweede klasse (dewelke spoedig zullen worden geschrapt), en zal gesleept worden door onze Diesellokomotief 1602. Dit zal hoogstwaarschijnlijk haar laatste optreden in de bruine CFL-livrei zijn. Er is een opstapmogelijkheid voorzien te Mechelen en Antwerpen-Oost.

We beginnen met een bezoek aan de tractiewerkplaats van Antwerpen-Dam, waarvan de installaties tijdens de volgende jaren zullen worden overgeheveld naar Antwerpen-Noord.

Vervolgens begeven we ons naar het linker gedeelte van de Antwerpse haven (bundel Kallo), waar de laatste lokomotieven van de reeks 70, gestationeerd te Antwerpen-Dam, nog werkzaam zijn. We zullen die dag profiteren van hun rusttijd op zaterdag teneinde ze te fotograferen met goederentreinen op de industriële lijnen 208 en 209.

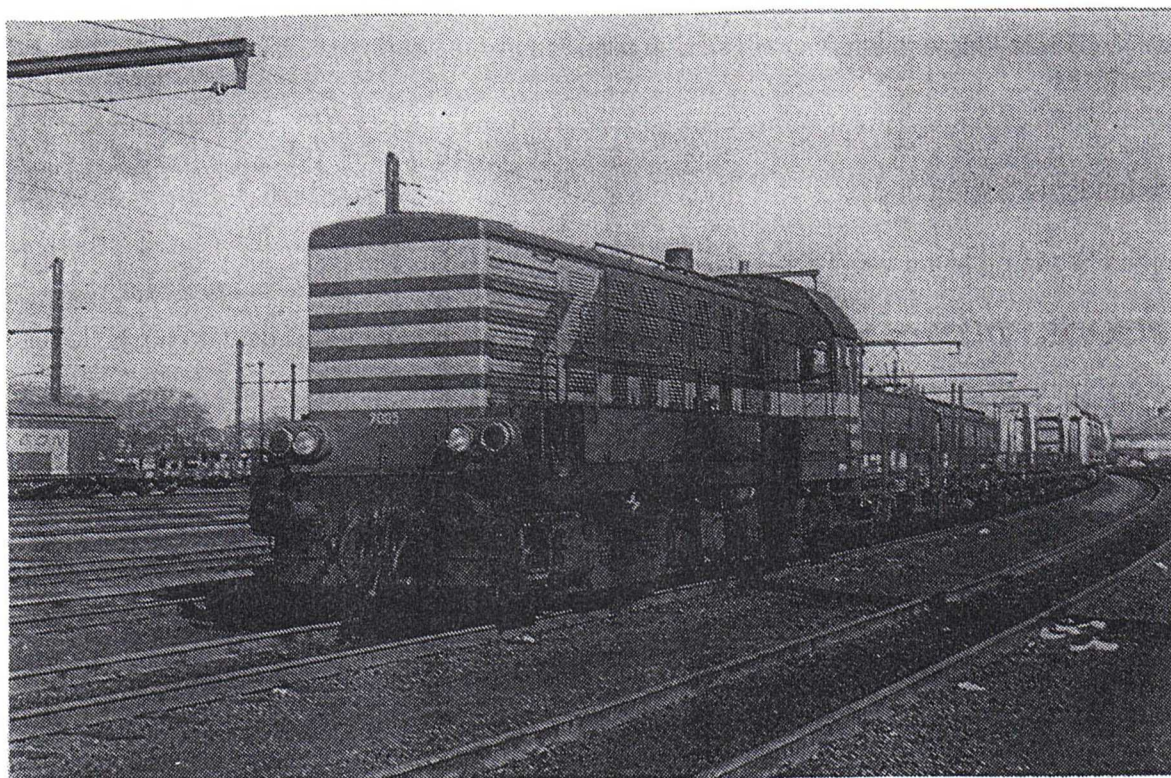
In de loop van de namiddag zullen we eveneens de lijn 52 Antwerpen-Boom-Puurs, alsook de aansluitingen van Antwerpen-Kiel en de elektrische centrale van Schelle ontdekken.

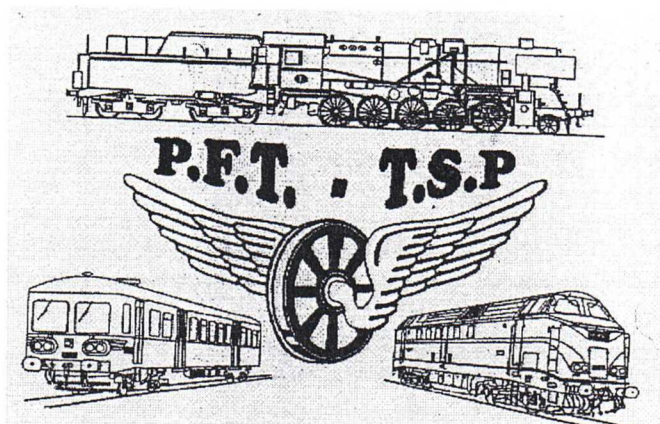
De terugkeer zal plaatsvinden via de recentelijk terug in gebruik genomen verbinding Boom-Puurs, op voorwaarde dat de dienstregelaars hiertoe hun toezegging geven.

De aankomst te Brussel vindt plaats omstreeks 19u30.

Indien dit programma u interesseert, aarzel dan niet om het inschrijvingsformulier ingevuld terug te sturen voor 10 september.

We wensen u reeds bij voorbaat een aangename dag in ons gezelschap.





**T. S. P.**  
**TOERISTISCH**  
**SPOORPATRIMONIUM**  
**V. Z. W.**

**Sociale zetel**

**Egelantierenlaan, 15**  
**B - 1150 BRUSSEL**  
**België**

**Onze referentie : 980919**

Postdatum

Mevrouw, Mijnheer, Beste Deelnemer,

Wij hebben het genoegen uw deelname aan onze uitstap naar de Antwerpse Havenren van **zaterdag 19 september aanstaande** te bevestigen.

De door U bestelde biljetten zijn bijgevoegd.

De dienstregeling van de trein is de volgende:

	<u>HEEN</u>	<u>TERUG</u>
BRUSSEL-ZUID	8.00	19.30
BRUSSEL-NOORD	8.10	19.25
MECHELEN	8.40	18.50
ANTWERPEN-OOST	9.15	

Wij wensen U nog een aangename dag en een prettige uitstap in ons gezelschap.

**Het TSP vzw.**

In ons buffetrijtuig kan u drankjes en lunchpakketten verkrijgen.

Opgelet! Het buffetrijtuig vergezelt ons niet op de lijnen van Linkeroever; denk eraan om uw lunchpakketten en drankjes af te halen voor 11 uur.

We wensen U een aangename dag in ons gezelschap.

### Het TSP vzw

#### AGENDA VAN DE VOLGENDE MANIFESTATIES

- Zaterdag 3 oktober : Trein-Tram-Busdag. Pendelritten met de 4333 op de lijn 155 Marbehan-Etalle (nieuwe aansluiting Valvert)-Croix-Rouge-Marbehan.  
Vertrekken vanuit Marbehan om 9.30, 11.45, 14.00 en 16.15.  
Volwassenen : 150F; kinderen van 4 tot 12 jaar : 100F; kinderen jonger dan 4 jaar rijden gratis.
- Zaterdag 17 oktober : pendelritten tussen Statte en Marchin met de 4333.  
Vertrekken vanuit Statte om 10.10 (terug om 11.20), 14.35 (terug om 15.40) en 16.50 (terug om 17.55). Organisatie van de stad Huy.
- Zaterdag 7 en zondag 8 november : stoomtrein met de 26.101 tussen Visé en Montzen.  
Vertrekken te Visé om 10.00 (zondag : 11.00), 13.00, 14.30 en 16.15.  
Duurtijd van het traject : 1.15. Organisatie door het cultureel centrum van Fourons.

#### OVERZICHT VAN DE FOTOHALTES

1. Eppegem : halte aan het perron. Gelieve de gangen onder het spoor te gebruiken om zich naar de voorkant van de trein te begeven.
2. Mechelen : halte aan het perron, gedurende 5 minuten. Gelieve de onderdoorgangen te gebruiken.
3. Antwerpen-Dam WDT : bezoek aan de werkplaats. Blijf in groepjes en loop niet nodeloos in de sporen. Let op voor rondslingerende voorwerpen en gladde plekken (olie e.d.).  
We laten de 1602 hier achter. De trein wordt verder gesleept door een lokomotief van de reeksen 70 en 71 tot in Kallo;
4. Zwijndrecht : (facultatief). Halte aan het perron. Gelieve de organisatoren te volgen;
5. Kallo :
  - we beginnen ons bezoek met een line-up van de aanwezige lokomotieven.
  - Vervolgens zullen we een goederentrein samenstellen, waarin zich een rijtuig zal bevinden;
  - de haltes op de lijnen 208 en 209 kunnen niet bevestigd worden. Gelieve de organisatoren te willen volgen. We bevinden ons op enkelsporige lijnen zonder speciale ritten; waak over uw eigen veiligheid en over die van de anderen;
  - we komen terug aan in de bundel van Kallo omstreeks 14.45.  
We vertrekken er om 15.20.  
Vervolgens zoeken we de 1602 terug op te Antwerpen-Dam.
6. Antwerpen-Zuid : halte aan het perron. Gebruik de trappen;
7. Antwerpen-Dam : we laten de 71 achter. De 1602 sleept ons verder naar Antwerpen-Kiel;
8. Antwerpen-Kiel : we bezoeken de twee kilometer lang aansluiting van spoor 9. Gelieve de organisatoren te volgen voor de fotohaltes.

We hadden een terugkeer voorzien vanuit Antwerpen-Kiel naar Mechelen via Boom en Ruisbroek. Helaas heeft de brug over het zeekanaal tijdens het week-end open staan, en de kanaalmaatschappij wilde geen agent inschakelen om ze te sluiten. Hierdoor zijn we verplicht om terug te keren via Antwerpen-Schijnpoort en via lijnen 25/27 naar Brussel.

Er is een afstapmogelijkheid voorzien te Antwerpen-Oost omstreeks 18.00.

UURREGELING VAN DE TREIN

<u>Z18797</u>		<u>Z18100</u>	
Brussel-Zuid	8.09	Antwerpen-Dam	16.10
Brussel-Noord	8.16/8.18	Antwerpen-Kiel	16.30
Eppegem	8.36/8.46		
Mechelen	8.55/9.00	<u>Z18101</u>	
Antwerpen-Oost	9.27/9.29	Antwerpen-Kiel	17.30
Antwerpen-Dam WDT	9.35	Antwerpen-Schijnp.	17.49
<u>Z18798</u>		<u>Z18102</u>	
Antwerpen-Dam WDT	10.25	Antwerpen-Schijnp.	18.00
Zwijndrecht	10.46/10.56	Antwerpen-Oost	18.04/18.05
Kallo	11.02	Mechelen	18.37/18.40
		Brussel-Noord	19.00/19.02
		Brussel-Zuid	19.10
<u>Z18799</u>			
Kallo	15.20		
Antwerpen-Zuid	15.35/15.42		
Antwerpen-Dam	15.57		