

Fals

Stortwagen op draaistellen met massale zijdelingse lossing



Codificatie:

- F** speciale stortwagen
- a** met 4 assen
- l** met massale lossing door zwaarte-kracht, gelijktijdig zijdelings, hoog
- n** laadvermogen > 60 t
- s** geschikt om aan 100 km/u te rijden

Geschikt voor:

Stortgoederen die niet moeten beschermd worden tegen de weersomstandigheden zoals kolen, cokes, steenslag, dolomiet, enz...

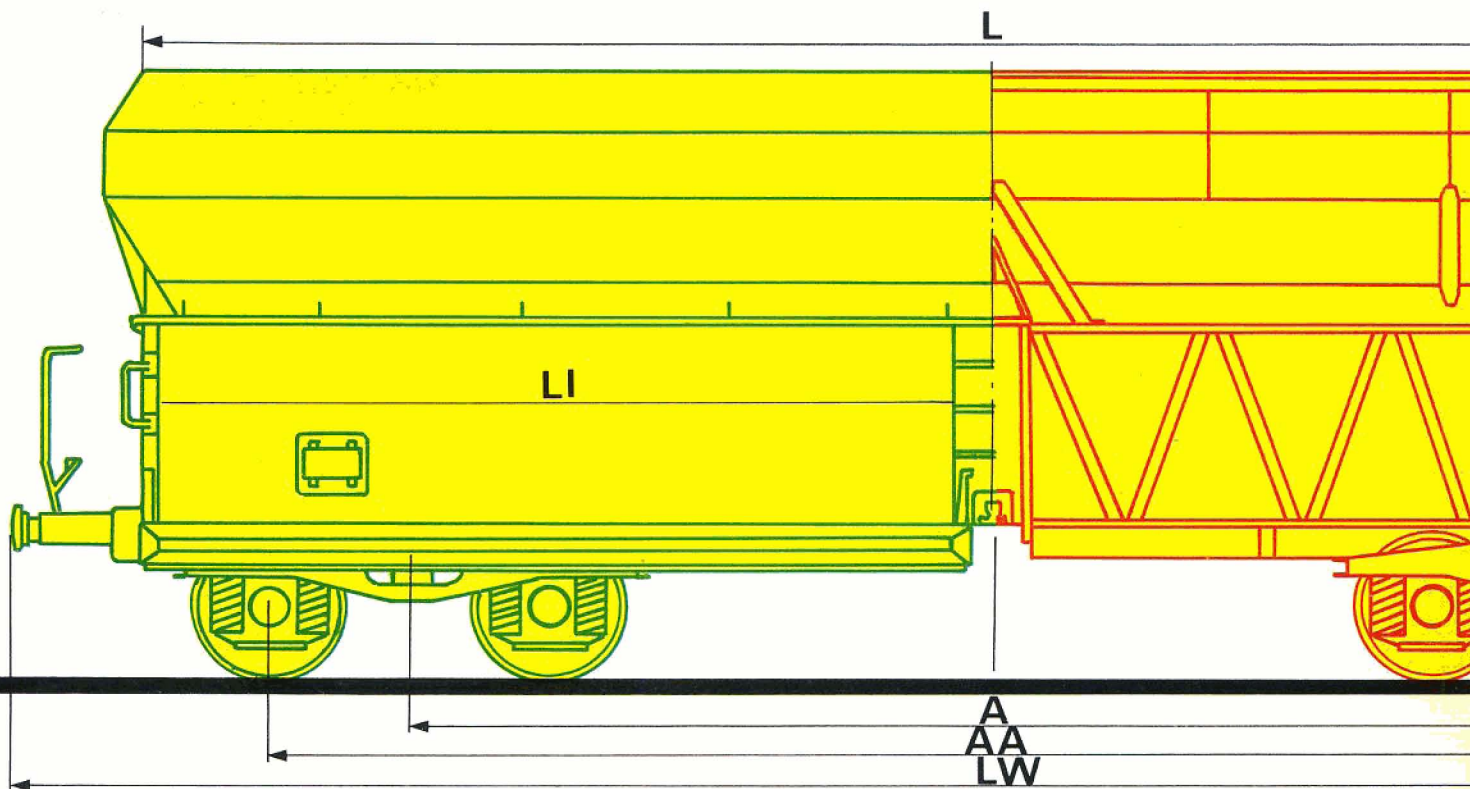
Opmerking:

De twee laadruimten met zadelrug kunnen afzonderlijk gelost worden.

Voor informatie:

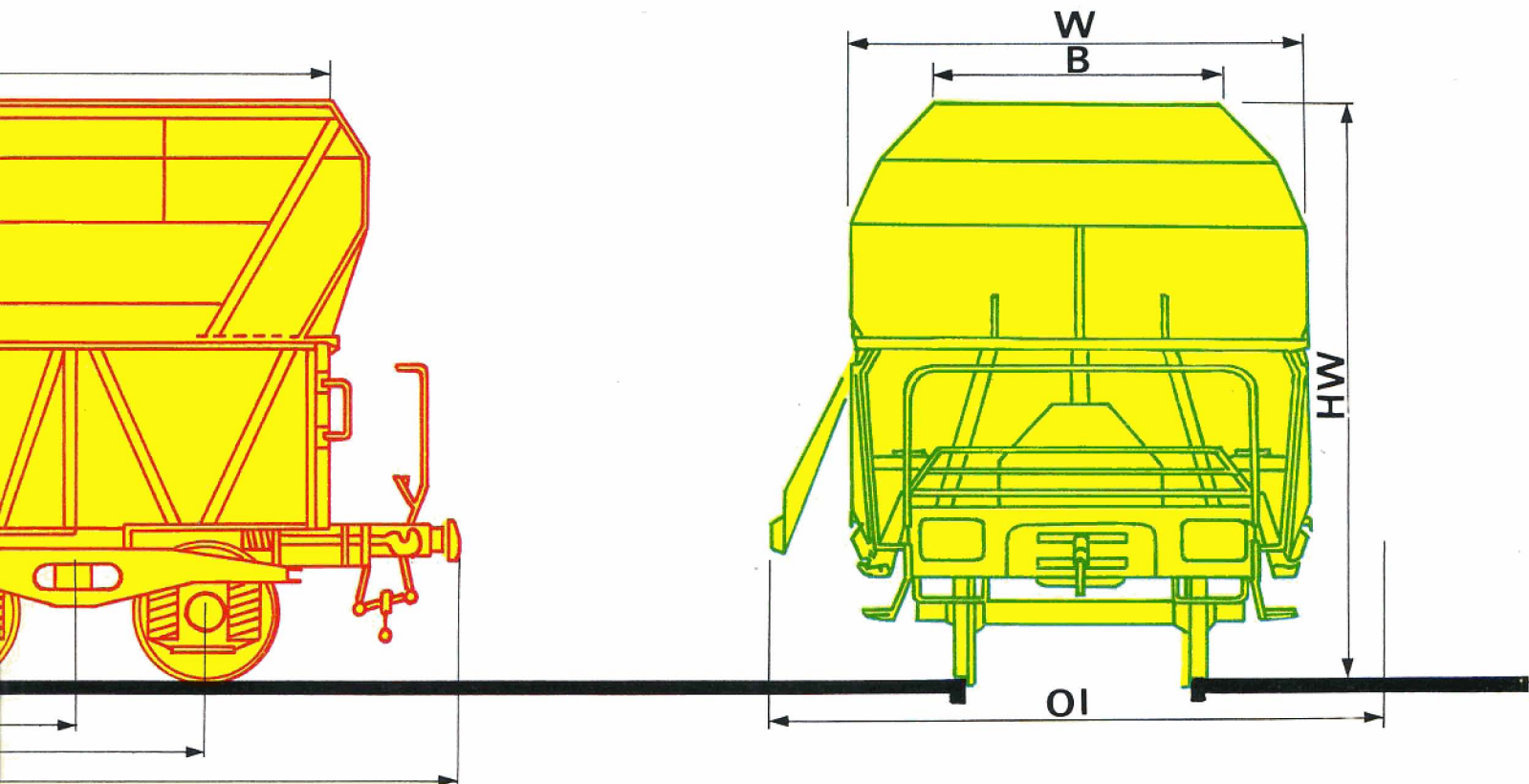
B-Cargo
Afdeling Logistiek
Tel. 02/525 44 69
525 44 67

Code		Fals	Fals	Fals										
Type		1000 F3	1000 F4	1000 F5										
Aantal		100	50	350										
Nummer van de wagen internationale code serienummer		3188	3188	3188										
		665 1 000-a 149-a	665 1 150-a 199-a	665 1 200-a 549-a										
Constructiejaar		1967	1967	1975										
Totale lengte = LW	mm	13.450	13.450	12.540										
Afstand tussen draaispinnen = A	mm	8.000	8.000	7.500										
Uiterste radafstand = AA	mm	9.800	9.800	9.300										
Totale breedte = BW	mm	3.040	3.040	3.055										
Totale hoogte = HW	mm	3.975	3.975	4.000										
Laadopening	lengte = L	mm	10.548	10.960										
	breedte = B	mm	1.970	1.940										
Lengte van de deuren = LI	mm	4.750	4.750	5.000										
Maximum deuropening = OI	mm	4.276	4.276	onbeperkt										
Capaciteit	m ³	72	72	75										
Bediening van de deuren		handwiel te bedienen vanaf overgangsbrug of half automatisch		zijdelings										
Gemiddelde tarra	t	24		23,5										
Toegelaten lasten	t	A	B1	B2	C	A	B1	B2	C					
		S	40	43	48	56	S	40	43	48	56	S	37	39,5

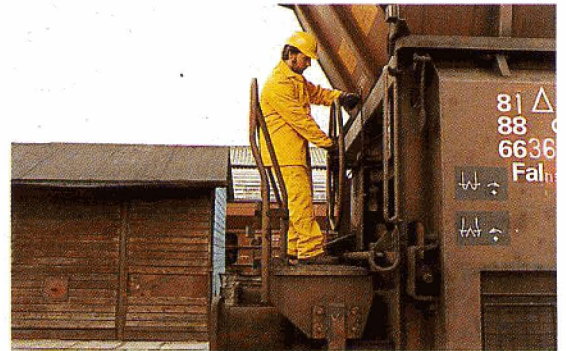




Fals			Fals				Falns					Falns												
1000 F6			1000 F7				1000 F8					1000 F9												
150			300				100					500												
3188			3188				8188					8288												
665 2 000-a			665 1 550-a				663 6 000-a					663 6 100-a												
149-a			849-a				099-a					599-a												
1975			1977				1986					1981-82												
14.640			12.540				12.540					12.540												
9.600			7.500				7.500					7.500												
11.400			9.300				9.300					9.300												
3.055			3.055				3.022					3.022												
4.000			4.000				4.100					4.100												
13.060			10.960				11.900					11.900												
1.940			1.940				2.150					2.150												
6.050			5.000				4.950					4.950												
onbeperkt			onbeperkt				3.750/4.150 (regelbaar)																	
90			75				75					75												
zijdelings			zijdelings				handwiel te bedienen vanaf overgangsbrug of half automatisch																	
25			23				25,5					25,5												
	A	B	C		A	B1	B2	C		A	B1	B2	C	D2	D3	D4		A	B1	B2	C	D2	D3	D4
S	39	47	55	S	37	39,5	49	57	S	37	37	46,5	54,5	64,5				S	37	37	46,5	54,5	54,5	62,5
									120					00,0				120						00,0

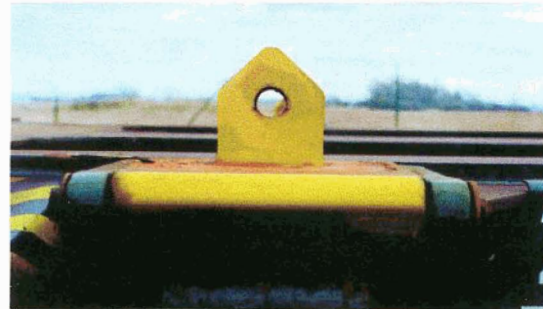


Fals



PLATTE TWEEASSIGE WAGEN VOOR HET VERVOER VAN CONTAINERS EN WISSELLAADBAKKEN

Lgnss



Gebruik van de wagen:

Vervoer:

- Van een container van 40 voet of twee containers van 20 voet
- Van een container van 20 voet of van 30 voet, in het midden
- Van wissellaadbakken met een geschikte lengte.

Bovenbouw van de wagen:

Elke wagen is uitgerust met pinnen voor het centreren en vastzetten van de containers. De wagens kunnen eveneens worden gebruikt voor het vervoer van wissellaadbakken met geschikte afmetingen.

Algemeen

Code		Lgnss	
		3210 A2	3210 A3
Type		100	200
Beschikbaar aantal op 01.01.2003		21 88	21 88
Waggenummer: internationale code		4433 400-a	4433 500-a
Waggenummer: reeks	van	4433 499-a	4433 699-a
	tot	1999	2000
Bouwjaar / ombouwjaar			

Afmetingen (in mm)

Totale lengte	LW	13.860	15.090
Asafstand	A	9.000	
Totale breedte	BW	2.930	
Vloerhoogte	HP	1.175	
Nuttige lengte	L	12.620	13.800

Gewicht (in t)

Gemiddelde tarra (t)	11,7
----------------------	------

Toegelaten last (in t)


Type 3210 A2

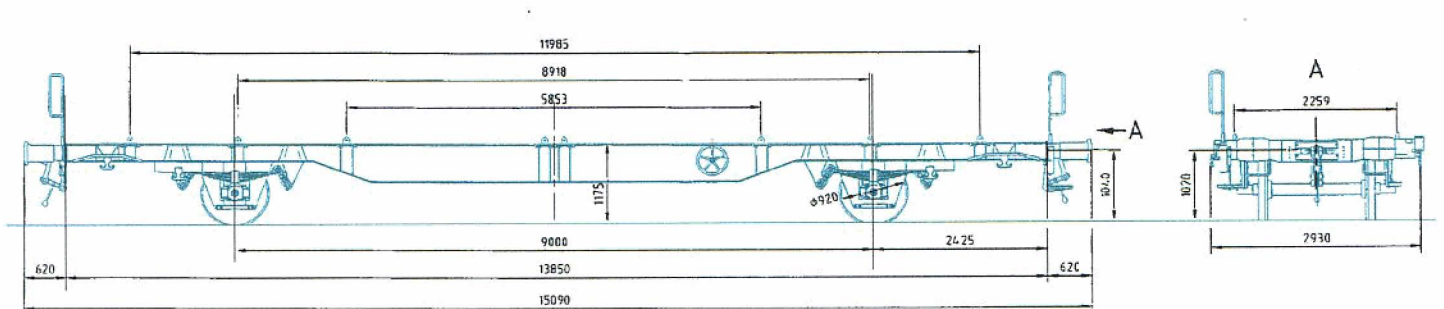
	A	B	C	D
S	20,3	24,3	28,3	33,3
SS	20,3	24,3	28,3	

Type 3210 A3

	A	B	C	D
S	19,5	23,5	27,5	32,5
SS	19,5	23,5	27,5	

Merken voor wissellaadbakken

3210 A2	
3210 A3	



PLATTE TWEEASSIGE WAGEN VOOR HET VERVOER VAN CONTAINERS



Gebruik van de wagen:

Vervoer:

- Van een container van 40 voet of twee containers van 20 voet
- Van een container van 20 voet, in het midden

Bovenbouw van de wagen:

Elke wagen is uitgerust met pinnen voor het centreren en vastzetten van de containers. De wagens kunnen eveneens worden gebruikt voor het vervoer van wissellaadbakken met geschikte afmetingen.

Algemeen

Code		Lgs	
		3210 A0	3210 A1
Type		3210 A0	3210 A1
Beschikbaar aantal op 01.01.2003		200	150
Wagennummer: internationale code		21 88	21 88
Wagennummer: reeks	van	4425 000-a	4425 300-a
	tot	4425 201-a	4425 449-a
Bouwjaar / ombouwjaar		1998	1995/1996

Afmetingen (in mm)

Totale lengte	LW	13.880	
Asafstand	A	9.000	
Totale breedte	BW		3.042
Vloerhoogte	HP	1.200	1.180
Nuttige lengte	L	12.440	12.640

Gewicht (in t)

Gemiddelde tarra (t)		11,7 (1)	11,5
(1) zonder handrem			

Toegelaten last (in t)

Type 3210 A0


	A	B	C	
S	20,3	24,3	28,3	**

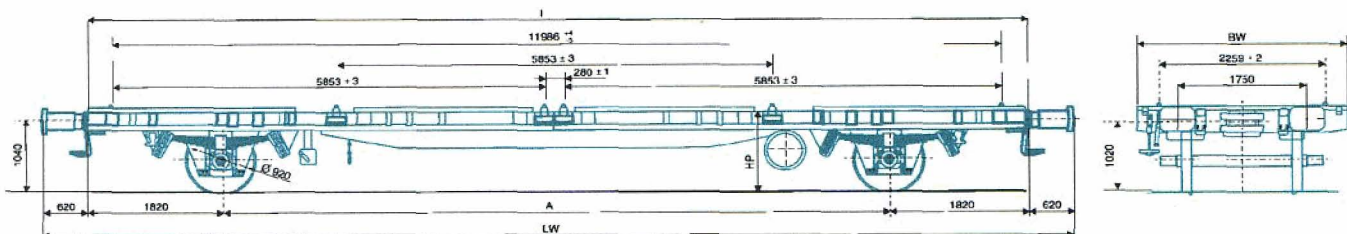
Type 3210 A1

	A	B	C	
S	20,5	24,5	28,5	**

Merken voor wissellaadbakken

3210 A0 / 3210 A1

	
ⓑ	0
FS	-2
DB-NS-CFF/SBB-GC	-3
CD-MAV-CFL-DSB	
ÖBB-PKP	
SZ	-6
ZSR	+4





Draaistelwagen met schuifdak voor het vervoer van rollen plaatstaal



Codificatie:

- S** speciale draaistelwagen
- h** uitgerust voor het vervoer van horizontaal geplaatste rollen plaatstaal
- i** met beweegbare afdekking en met vaste kopwanden
- mm** nuttige lengte < 15 m
- n** nuttige last > 60 t
- s** geschikt om 100 km/u te rijden.

Te vervoeren goederen:

Horizontaal geplaatste rollen plaatstaal.

Opmerking:

De wagens zijn uitgerust met regelbare vastzetarmen, die tegen de rollen moeten geplaatst worden om zijdelingse verplaatsingen te verhinderen.

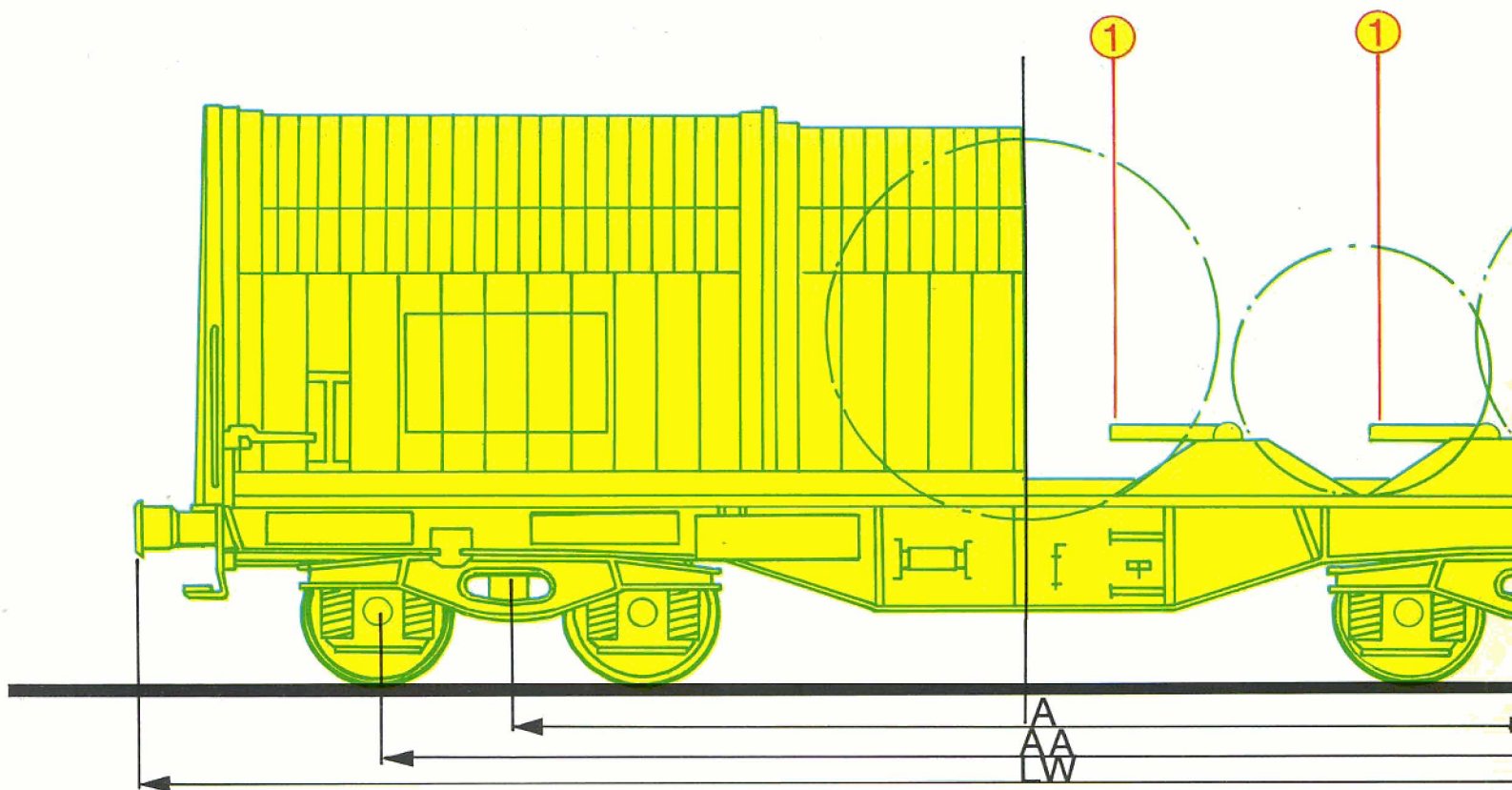
Voor informatie:

B-Cargo
Afdeling Logistiek
Tel. 02/525 44 69
525 44 67



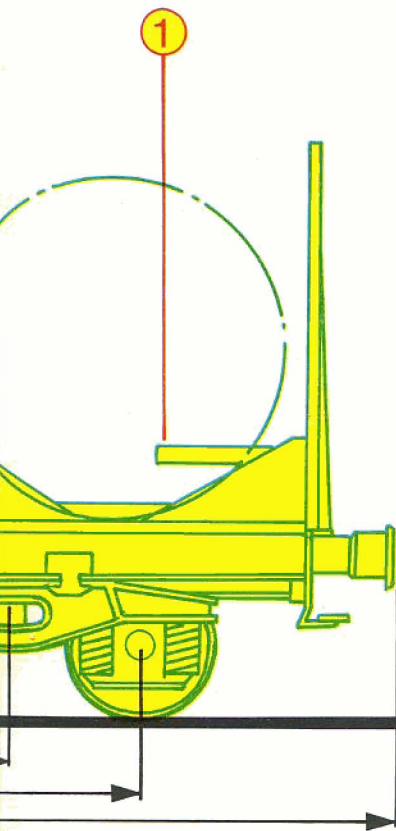
Code		Shimms						Shimms								
Type		3614 B0						3614 B1								
Aantal		350						200 (*)								
Nummer van wagen internationale code serienummer		3188						3188								
		4771 000-a			399-a			4777 400-a			599-a					
Constructiejaar of omvormingsjaar		1977						1987								
Totale lengte = LW	mm	12.040						12.040								
Afstand tussen draaispillen = A	mm	7.000						7.000								
Uiterste radafstand = AA	mm	8.800						8.800								
Totale breedte = BW	mm	3.126						3.126								
Totale hoogte = HW	mm	4.110						4.110								
Aantal vaste wiegen		5						5								
Breedte van de wiegen	mm	2.400						2.400								
Nuttige breedte tussen de vastzetarmen	mm	933 tot 2.012						933 tot 2.012								
Type van afdekking								3 telescopische daken								
Gemiddelde tarra	t	21,7						22,5								
Toegelaten lasten	t		A	B ₁	B ₂	C ₂	C ₃ C ₄		A	B ₁	B ₂	C ₂	C ₃ C ₄	D ₂	D ₃	D ₄
		S	38,5	38,5	50	55	58	S	37,5	37,5	49,5	54,5	57,5	54,5	64	67,5
		120 km/u	0					120 km/u	0							

* waarvan 35 wagens met loopbrug en eigenschappen identiek aan 3614 B2

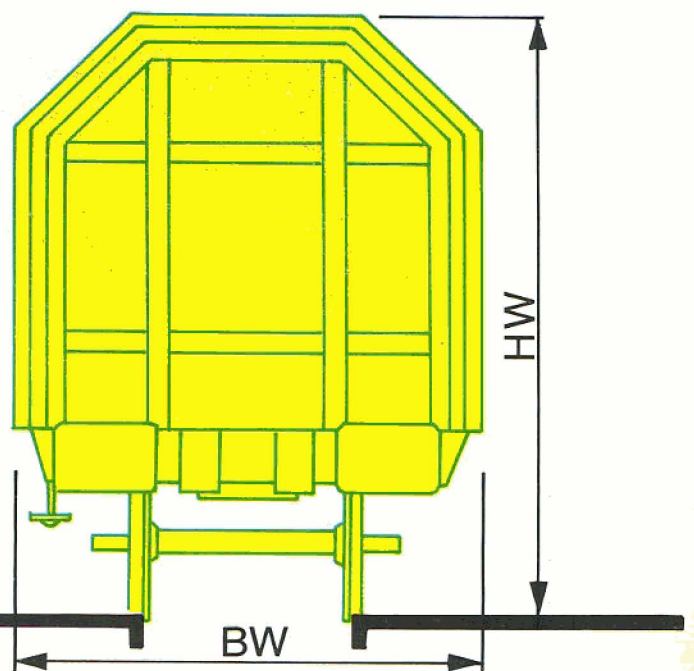


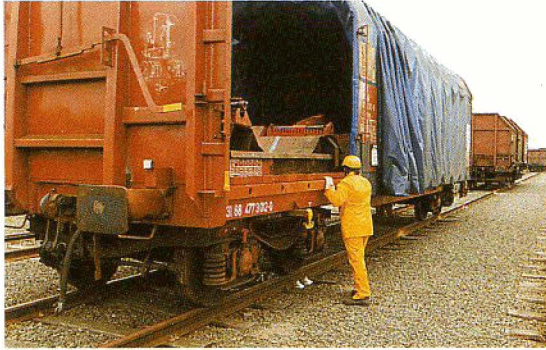
Shimms										Shimms				
3614 B2										3614 D0				
75										220				
3188										3188				
4777 600-a										4773 000-a				
674-a										249-a				
1987										1990				
12.290										14.040				
7.000										9.000				
8.800										10.800				
3.126										3.015				
4.110										4.227				
5										5				
2.400										2.300				
933 tot 2.012										873 tot 1.952				
										openschuifbaar huidzeil				
22,8										23,3				
	A	B ₁	B ₂	C ₂	C ₃	C ₄	D ₂	D ₃	D ₄		A	B ₁	B ₂	C
S	38,5	38,5	49	55,5	57		55,5	65,5	67	S	40,5	46,5	48,5	56,5
120 km/u										0				
met loopbrug														

Wagen	Wiegen	1	2	3	4	5
3614 B0	ø max. mm	2250	1700	2700	1700	2250
	ø min. mm	1000	800	1000	800	1000
	P max. t	30	15	45	15	30
3614 B1 3614 B2	ø max. mm	2250	1700	2700	1700	2250
	ø min. mm	1000	800	1000	800	1000
	P max. t	33	17	45	17	33
3614 D0	ø max. mm	2130	1700	2130	1700	2130
	ø min. mm	1000	800	1000	800	1000
	P max. t	30	15	30	15	30



1 Vastzetarm





Tads

Zelflosser op draaistellen en met opengaand dak



Codificatie:

- T** wagen met opengaand dak
- a** met 4 assen
- d** regelbare lossing door zwaartekracht, beurtelings zijdelings, hoog
- s** geschikt om 100 km/u te rijden.

Te vervoeren goederen:

Kalk, dolomiet, korrelvormige meststoffen en andere stortgoederen die moeten beschermd worden tegen de weersinvloeden.

Opmerking:

De lossing is mogelijk langs één kant of langs beide kanten tegelijk.

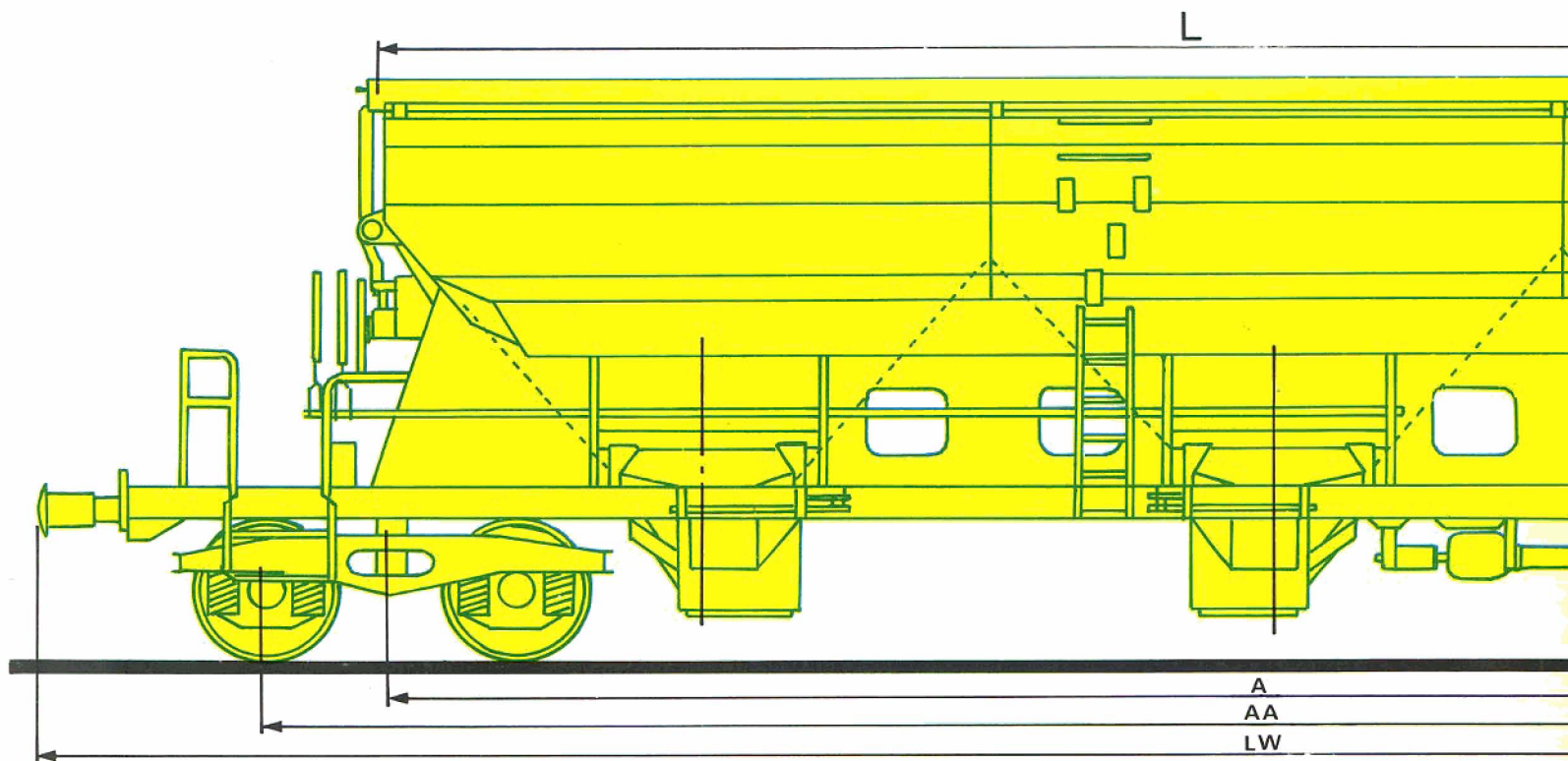
De stortgoten kunnen met behulp van neerklapbare verlenggoten langer gemaakt worden.

Voor informatie:

B-Cargo
Afdeling Logistiek
Tel. 02/525 44 69
525 44 67



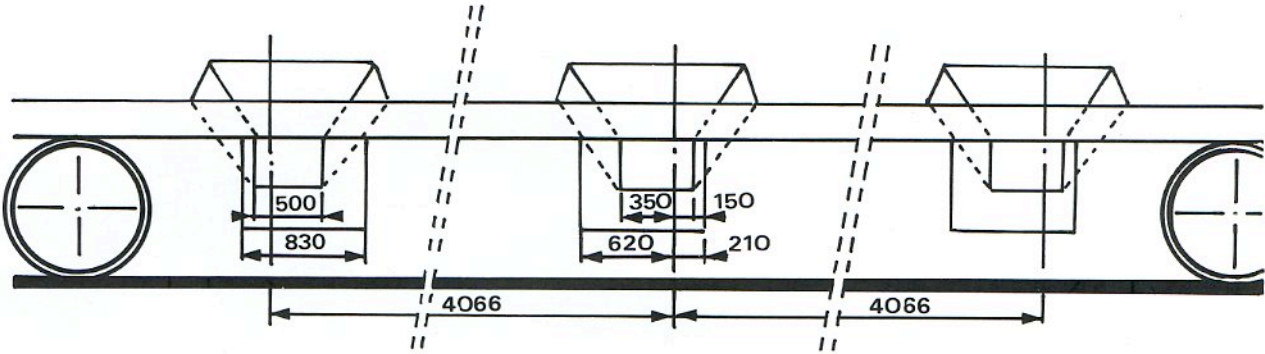
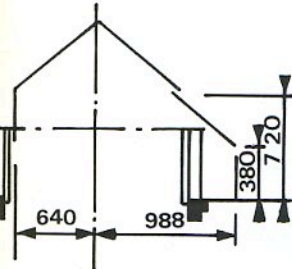
Code		Tads	Tads				
Type		1004 D0	1004 D1				
Aantal		500	400				
Nummer van de wagen internationale code serienummer		3188	3188				
		0835 000-a 499-a	0820 000-a 399-a				
Constructiejaar		1976	1983				
Totale lengte = LW	mm	17.574	17.574				
Afstand tussen draaispillen = A	mm	12.534	12.534				
Uiterste radafstand = AA	mm	14.334	14.334				
Totale breedte = BW	mm	3.129	3.129				
Totale hoogte = HW	mm	4.249	4.250				
Laadopening	lengte = L	mm	13.200				
	breedte = B	mm	1.202				
Capaciteit	m ³	56,7	65				
Gemiddelde tarra	t	22	23,5				
Toegelaten lasten	t	A	B	C	A	B	C
		S 42	50	58	S 40,5	48,5	56,5
					120	00,0 t	



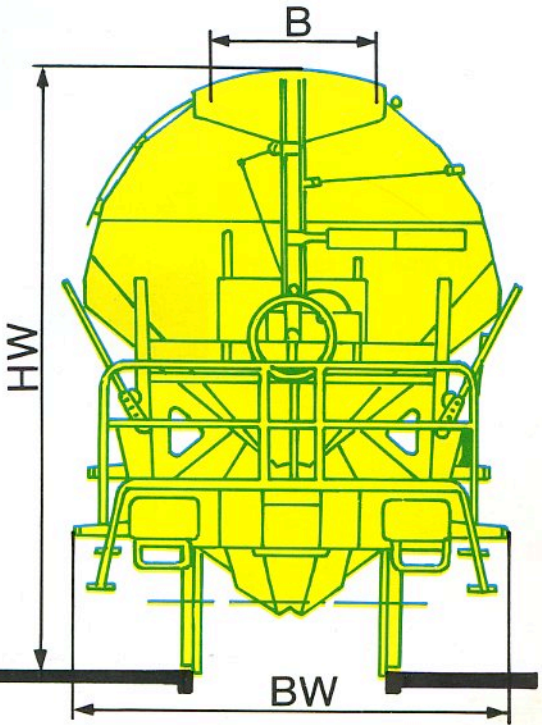
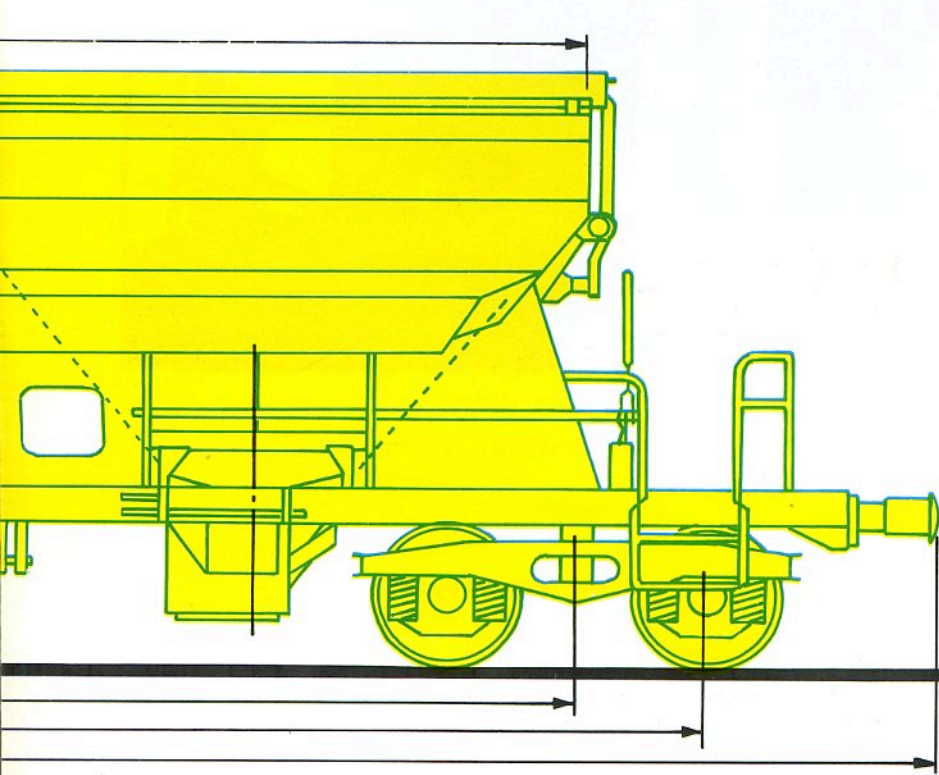
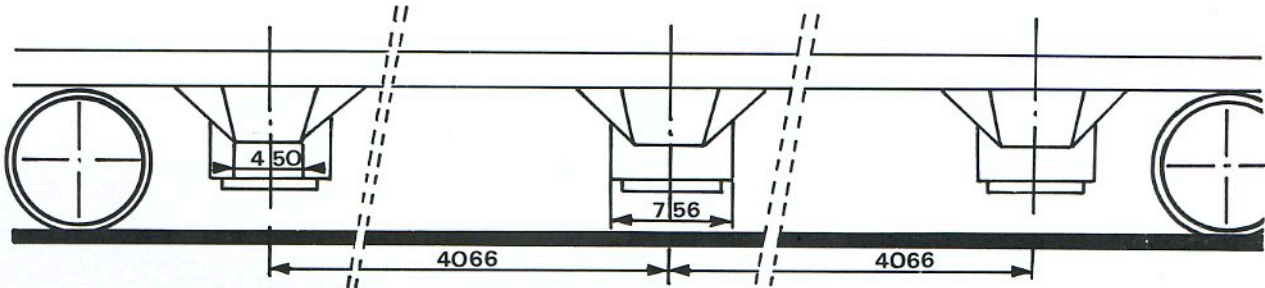
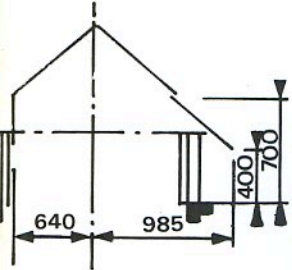


Schematische voorstelling van de goten

1004 DO



1004 D1



Tads

