

surface: 0^m² 46

Société Nationale
des
Chemins de fer Belges.
Service de la Voie.

GROUPE DE NAMUR.

Ligne 142
Tirlemont - Namur.

GARE DE

RAMILLIES.

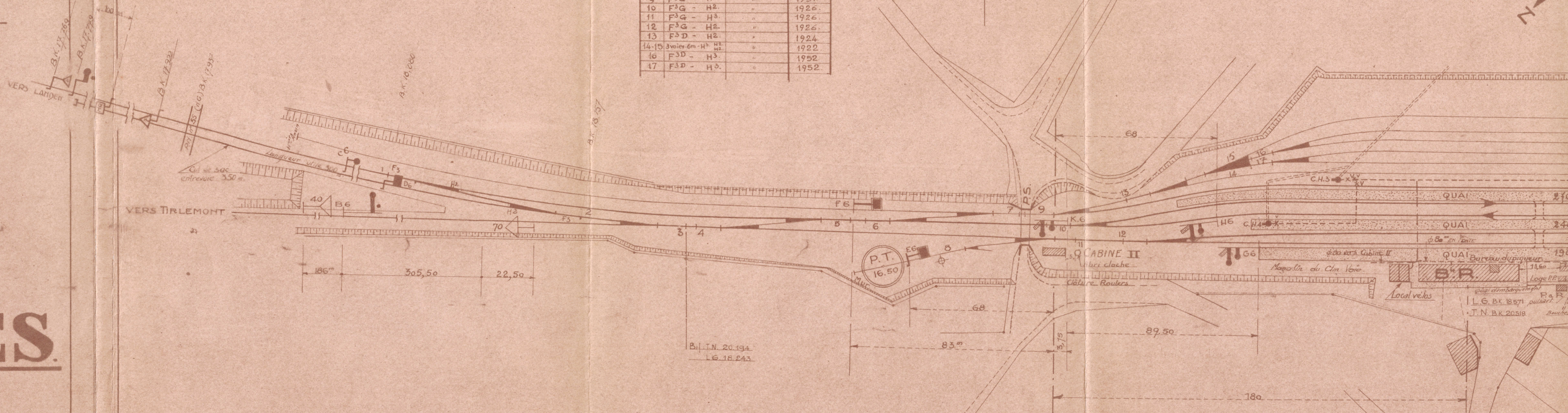
Plan d'ensemble.

Echelle: 1/1000

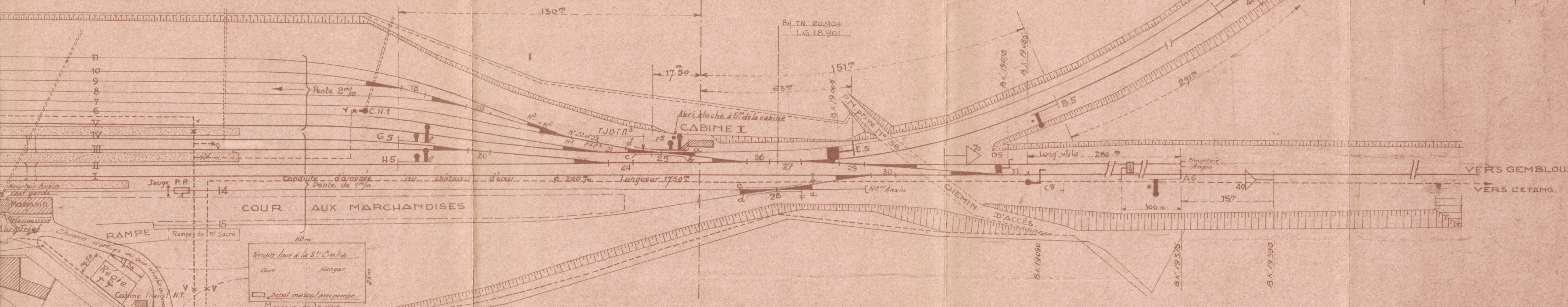
Visa du chef de section gare a la date du:

1-10-1953	20-11-56	23-12-58	9-2-61
s) Lecomte	s) Moller	s) CASTEN	s) Castro
s) Martin	s) Sien	s) Sien	s) Sien
15-12-1954	1957	1959	
s) Moller	Inchenig	Inchenig	
s) Sien			

Longueur utile du
cul de sac: 317 m
Longueur totale: 344 m

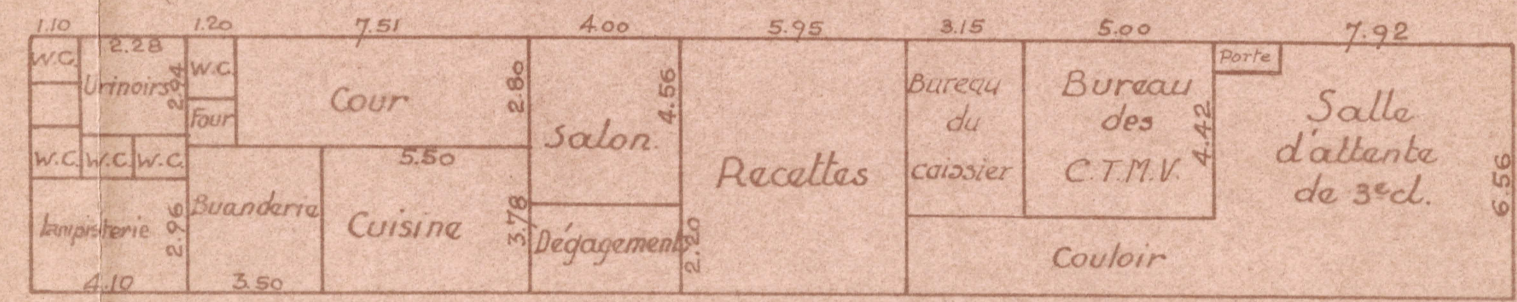


Bij. I.N. 20.194
L.G. 18.243



N° A.S	TYPE	Genre de commande	Année de pose
18	B ² - A ²	fil.	1910
19	B ² - A ²	id.	1924
20	F ³ D - H ²	"	1926
21	F ³ D - H ³	"	1951
22	F ³ D - H ³	"	1951
23	F ³ D, H ² - H ²	"	1951
24	F ³ D - H ²	"	1926
25	T.J.D - TH ³	"	1951
26	F ³ D - H ²	"	1926
27	F ³ D - H ²	"	1926
28	T.J.D - TH ⁴	"	1953
29	F ³ D - H ²	"	1926
30	F ³ G - H ²	"	1922
31	F ³ D - H ²	"	1922

BÂTIMENT DES RECETTES.



HANGAR AUX MARCHANDISES.

