

Locomotive-tender type 53.
Ensemble du châssis.

Echelle $\frac{1}{10}$

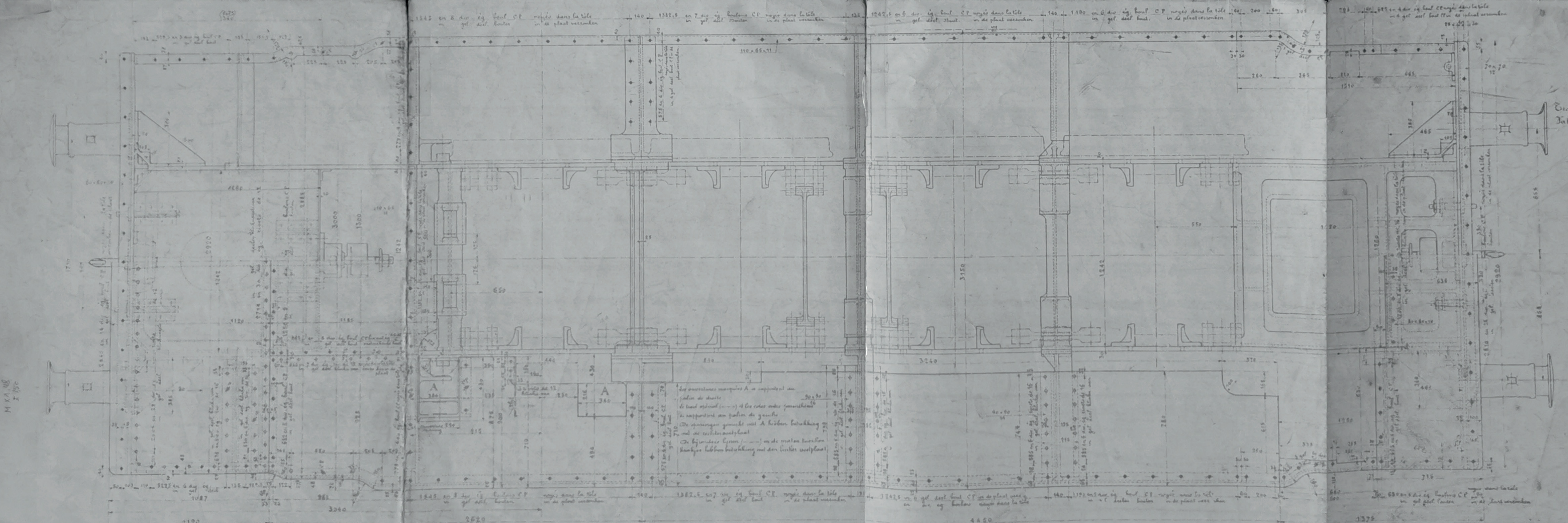
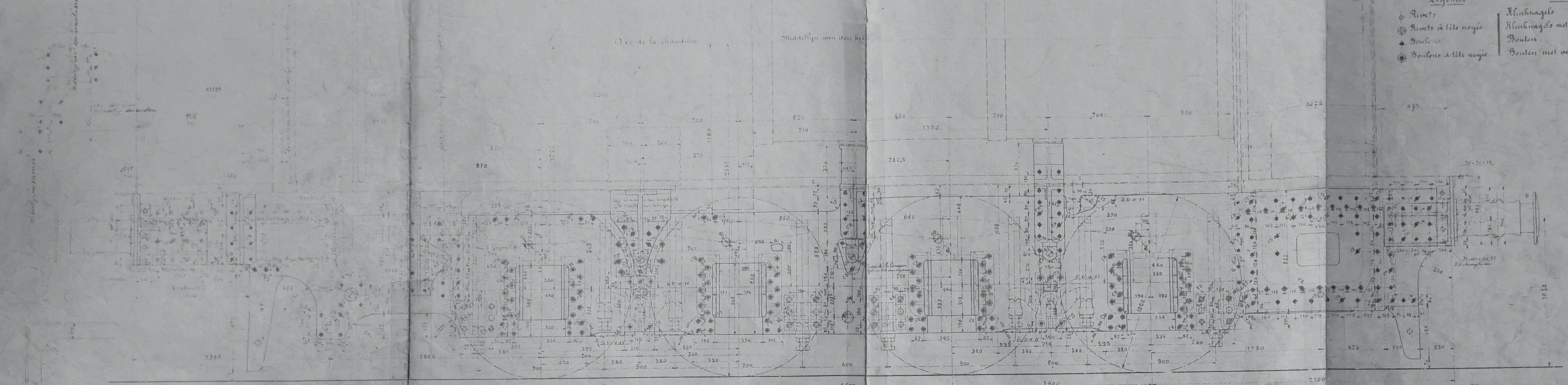
Tenderlocomotief type 53.
Jamenplan van het onderstel.

Schaal $\frac{1}{10}$

Numéro	Description	Quantité
3	33 Rivets pour les boulons de fixation des roues	120
4	4 Rivets à tête noyée	120
5	5 Boulons à tête noyée	120

ETAT-BELGE
D-TM-22-4.
BELGISCHE STAAT
B-TM-22-4.

Composition de quai
Nombres et positions



Coupe A-B
Doorname

Coupe C-D
Doorname

Coupe dans le palier devant la porte de l'engin
Tableau in de richting van de deur van het
Echelle 1/50 Schaal 1/50

53255

Ce plan remplace celui portant le N° 23200
Dit plan vervangt dat dragende N° 23200

Dubbel loc VP 53

Locomotive-tender type 53.
Ensemble du châssis.

Echelle $\frac{1}{10}$

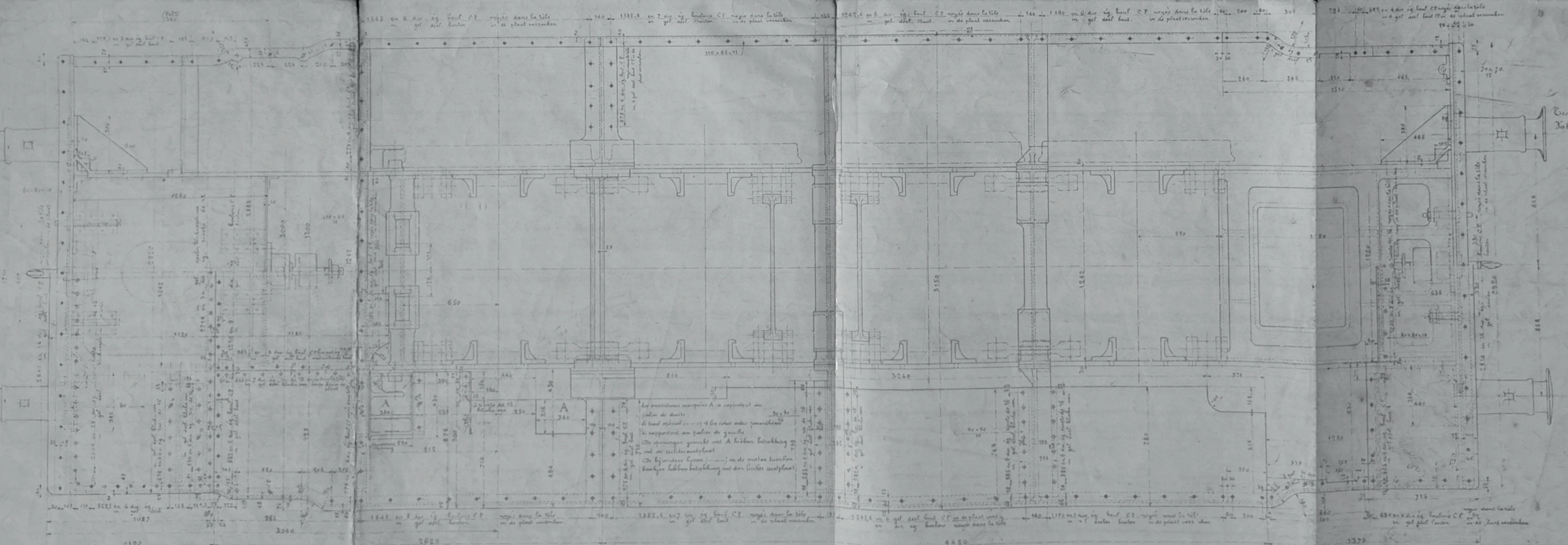
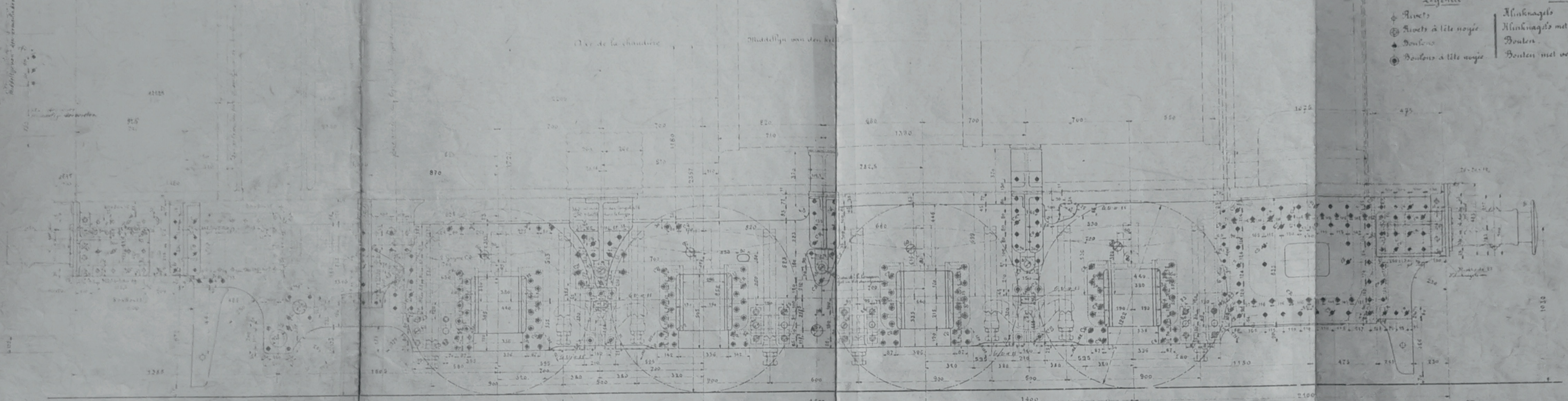
Tenderlocomotief type 53.
Jamenplan van het onderstel.

Schaal $\frac{1}{10}$

Numéro	Description	Quantité
3	4 - 23 Boulons à tête noyée pour la fixation des essieux	8
4	1 - 11 Boulons à tête noyée pour la fixation des essieux	11

9024295
ETAT-BELGE
D-TM-22-4.
BELGISCHE STAAT
B-TM-22-4.

Composition de l'ensemble
Nombres et désignations



Legende	Verklaring
⊕ Rivets	Aankruingspits
⊙ Rivets à tête noyée	Aankruingspits met verzonken kop
⊕ Boulons	Bouten
⊙ Boulons à tête noyée	Bouten met verzonken kop

Coupe A-B
Doorname

Coupe C-D
Doorname

Coupe dans le palier devant la porte de l'essieu
Tolleur in de richting van de deur van de as

53255

Ce plan remplace celui portant le N° 23200
Dit plan vervangt dat draagende N° 23200

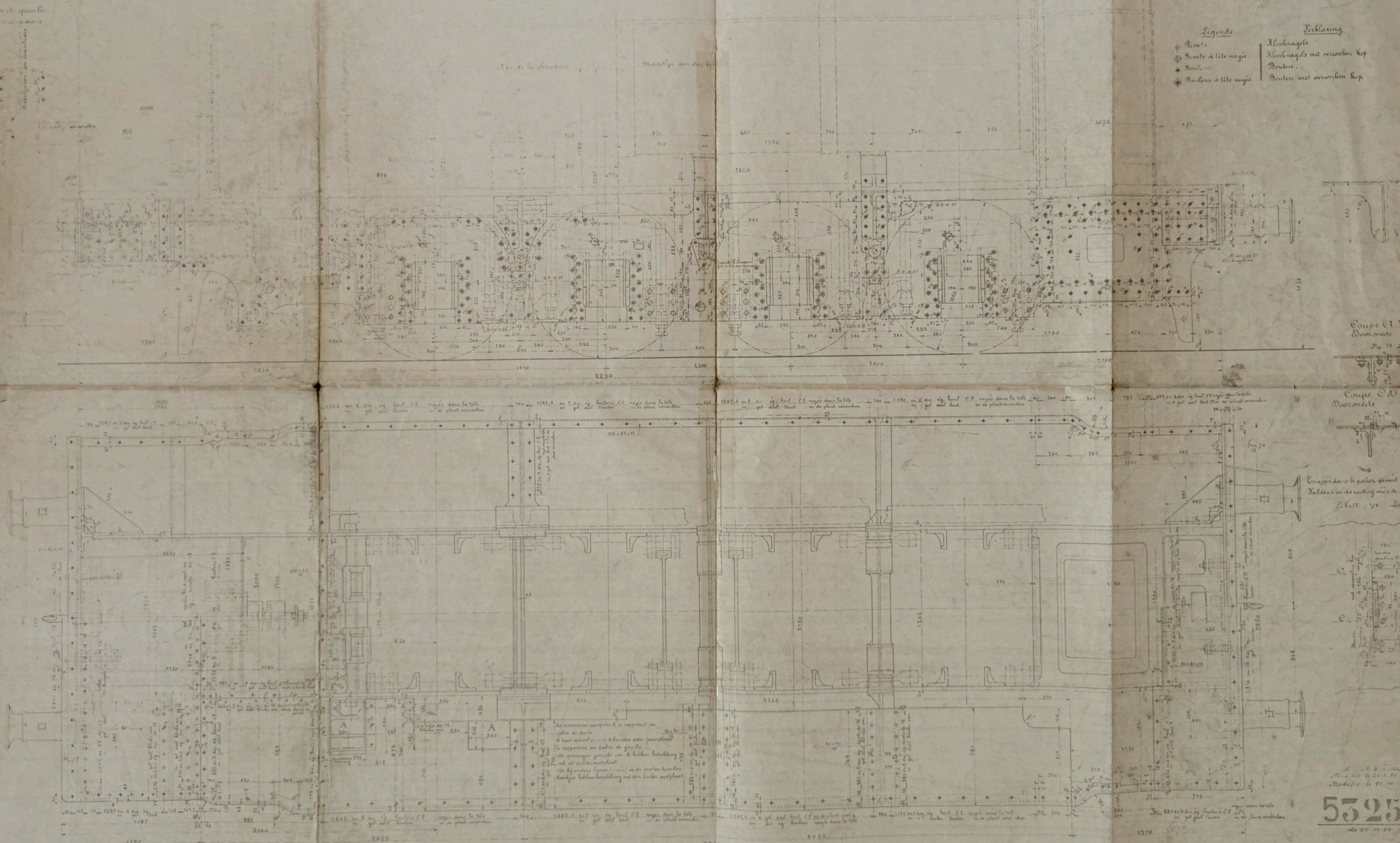
Dubbel loc VP 53

Locomotive-tender type 53.
Ensemble du châssis.
Schale 1/10

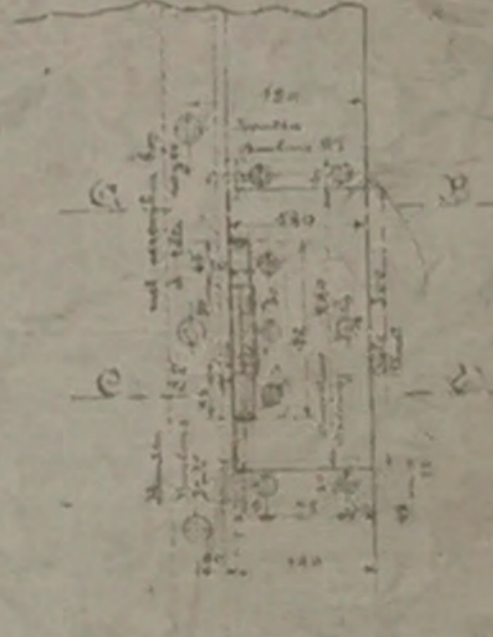
Tenderlocomotief type 53.
Samenplan van het onderstel.
Schale 1/10

Numéro	Modifications	Observations
1	23	Châssis en acier au longrains pour la fabrication de l'acier.
2	12	5ème modification de la 23.

- Légende**
- ⊕ Rivets
 - ⊙ Rivets à tête noyée
 - ⊕ Boulons
 - ⊙ Boulons à tête noyée
- Verklaring**
- ⊕ Klanknagels
 - ⊙ Klanknagels met verzonken kop
 - ⊕ Bouten
 - ⊙ Bouten met verzonken kop



Ensemble dans le palier devant la porte de foyer
Boulons en acier au longrains de deux axes au total
Schale 1/10



53255
de 22-11-24

Ce plan remplace celui portant le N° 23200
Dit plan vervangt dat draaiende bij N° 23200

Du Abbl. loc VP 53